

Les céréales dans la région Grand Est

**Une récolte 2016
Marquée par les excès du climat**

**Excès d'eau
au printemps**



**Chaleur et sécheresse
en été**

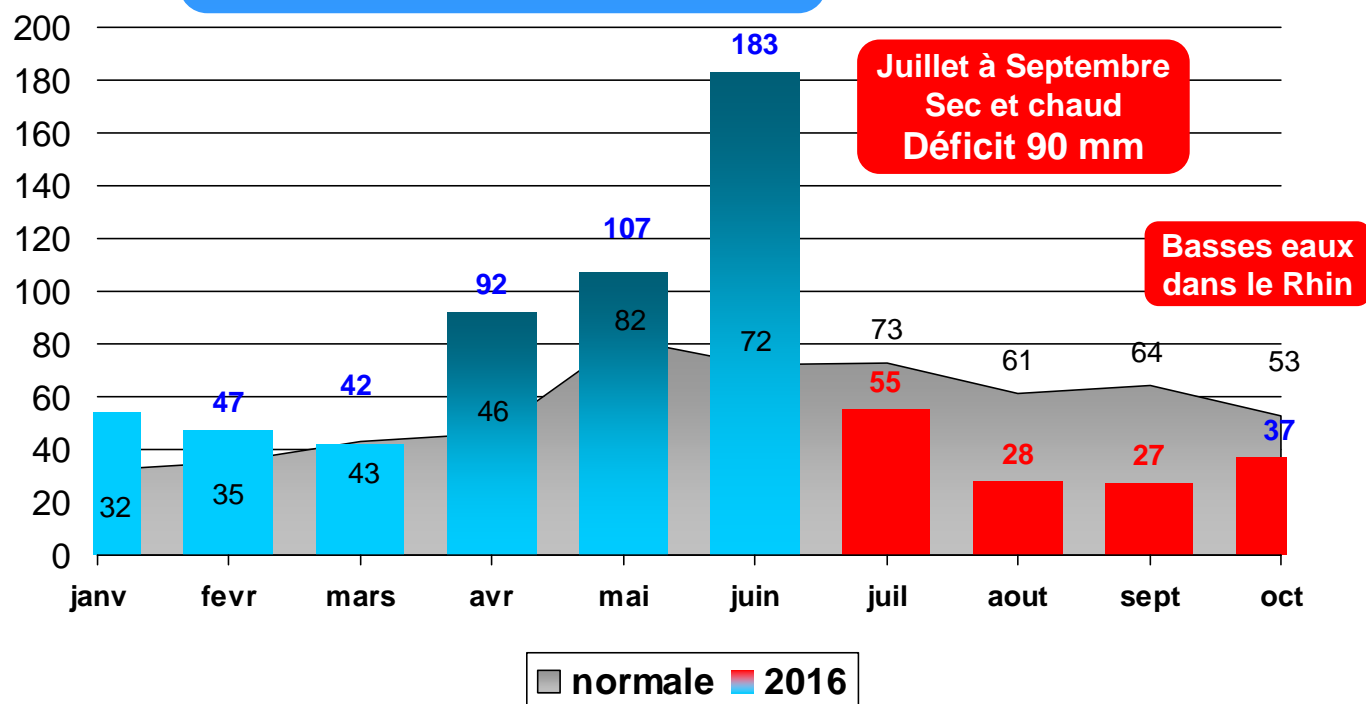


Météo Précipitations d'avril à juin 2016 - région Grand Est



Météo Précipitations en 2016 à Strasbourg

Fortes précipitations en avril, mai, Juin
Sols déjà saturés fin mai
Tout le mois de juin est en excédent
soit 180 mm en inondations !

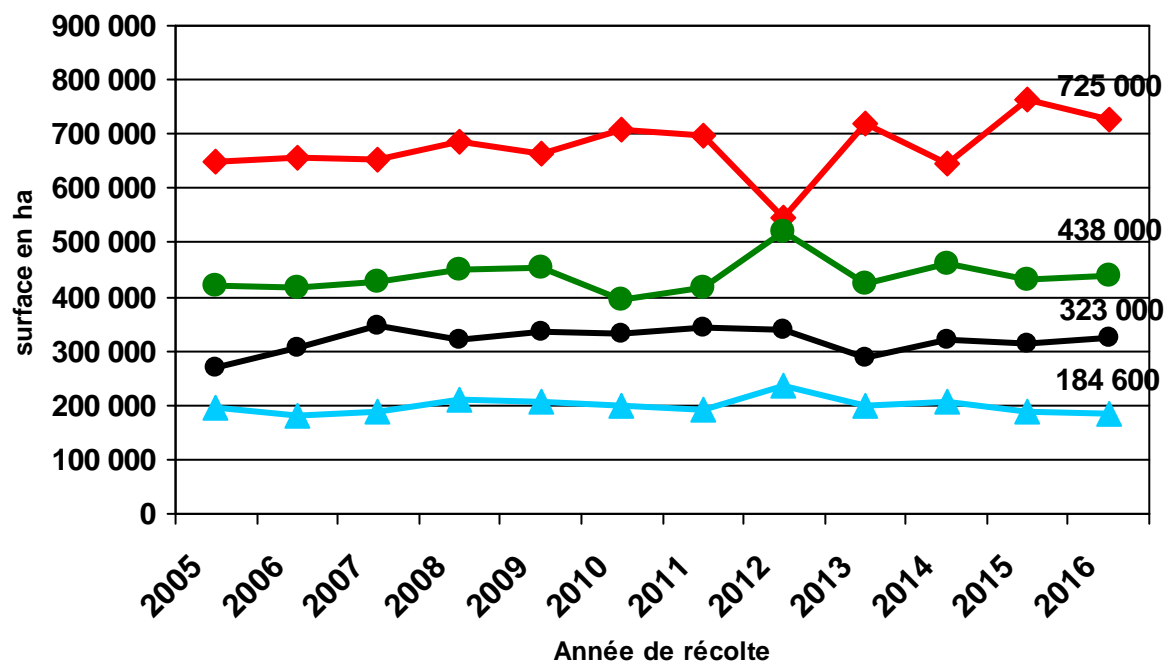


Juillet à Septembre
Sec et chaud
Déficit 90 mm

Basses eaux
dans le Rhin

Grand Est

Surfaces de céréales (2016) 1,348 M ha -2%



Blé -5% -36.000 ha
Orges +1.7% +8.000 ha
Maïs -1.9% -4.000 ha

Colza +3% +8.000 ha

Rappel de la moyenne quinquennale :

Total : 1.356.000 ha

Blé : 664.000 ha

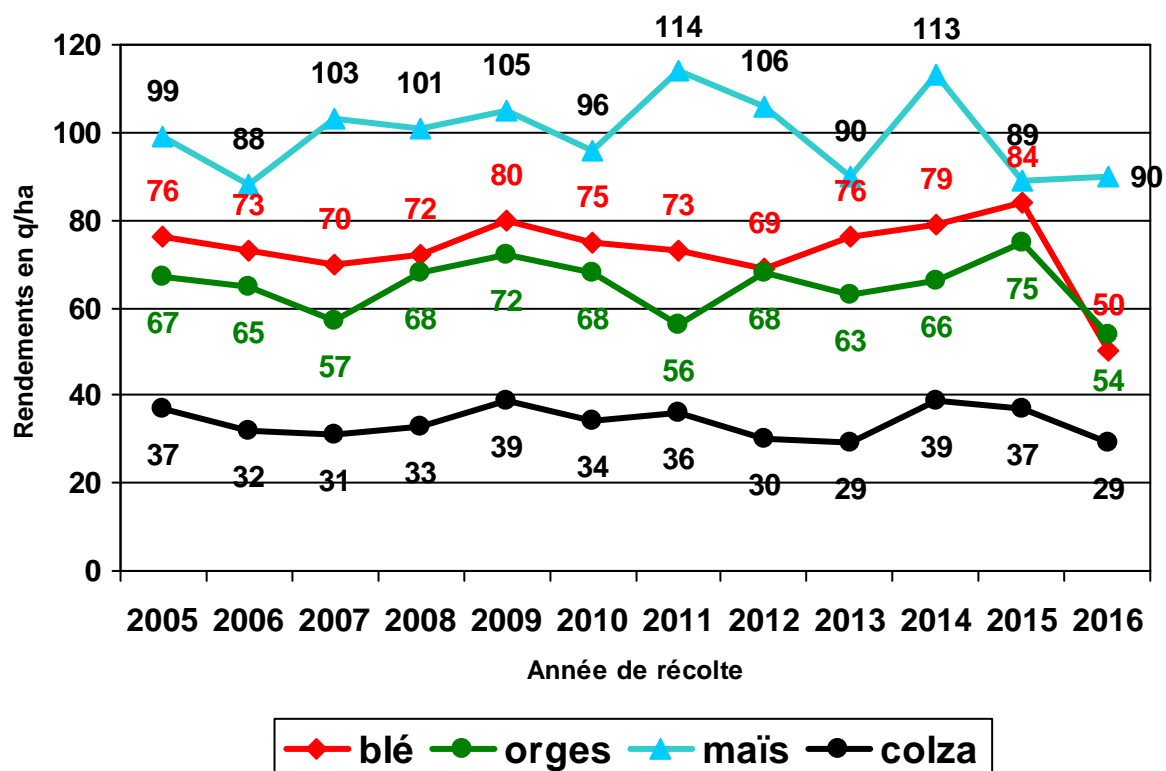
Orge : 450.000 ha

Maïs : 205.000 ha

Colza : 322.000 ha

◆ blé ● orges ▲ maïs ● colza

Rendements de céréales



Chute des rendements en 2016 :

Blé 50 q/ha contre 84 q/ha

Orge Hiver 56 contre 79

Orge Print. 51 contre 71

Total Orges 54 contre 75

Maïs 90 q/ha contre 89

Moyenne quinquennale

Total céréales : 76 q/ha

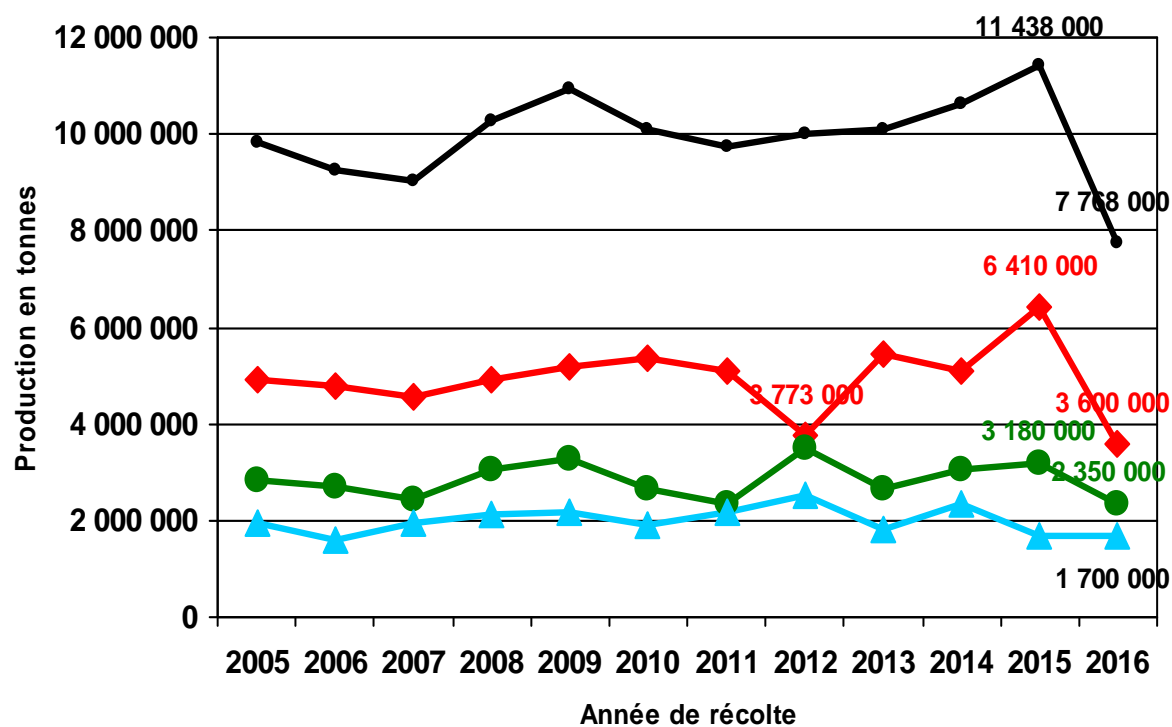
Blé : 77 q/ha

Orge : 65 q/ha

Maïs : 103 q/ha

Grand Est

Production de céréales -3,6 Mt soit -32% en 2016



Production 2016 :

-3,6 Mt total céréales
7,8 Mt contre 11,4 Mt

-2,8 Mt en blé -44%

-0,9 Mt en orge -26%

maïs -1%

Moyenne quinquennale :

Total céréales : 10,3 Mt

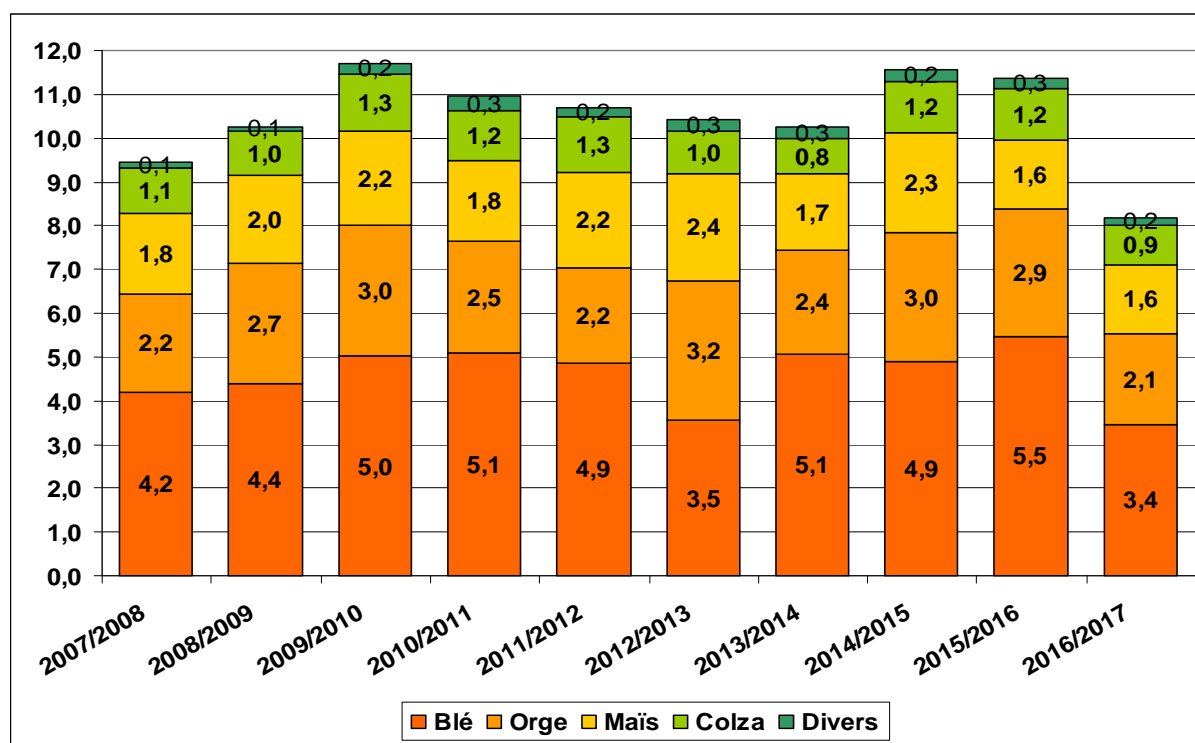
Blé : 5,1 Mt

Orge : 2,9 Mt

Maïs : 2,1 Mt

◆ blé ● orges ▲ maïs ● céréales

Collecte grandes cultures -3,2 Mt en 2016/17



Prévisions 2016/17 :
8,2 Mt en total COP
11,4 Mt en 2015/2016

3,4 Mt en blé

2,1 Mt en orge

1,5 Mt en maïs

0,9 Mt en colza

Moyenne décennale :

Total : 10,6 Mt

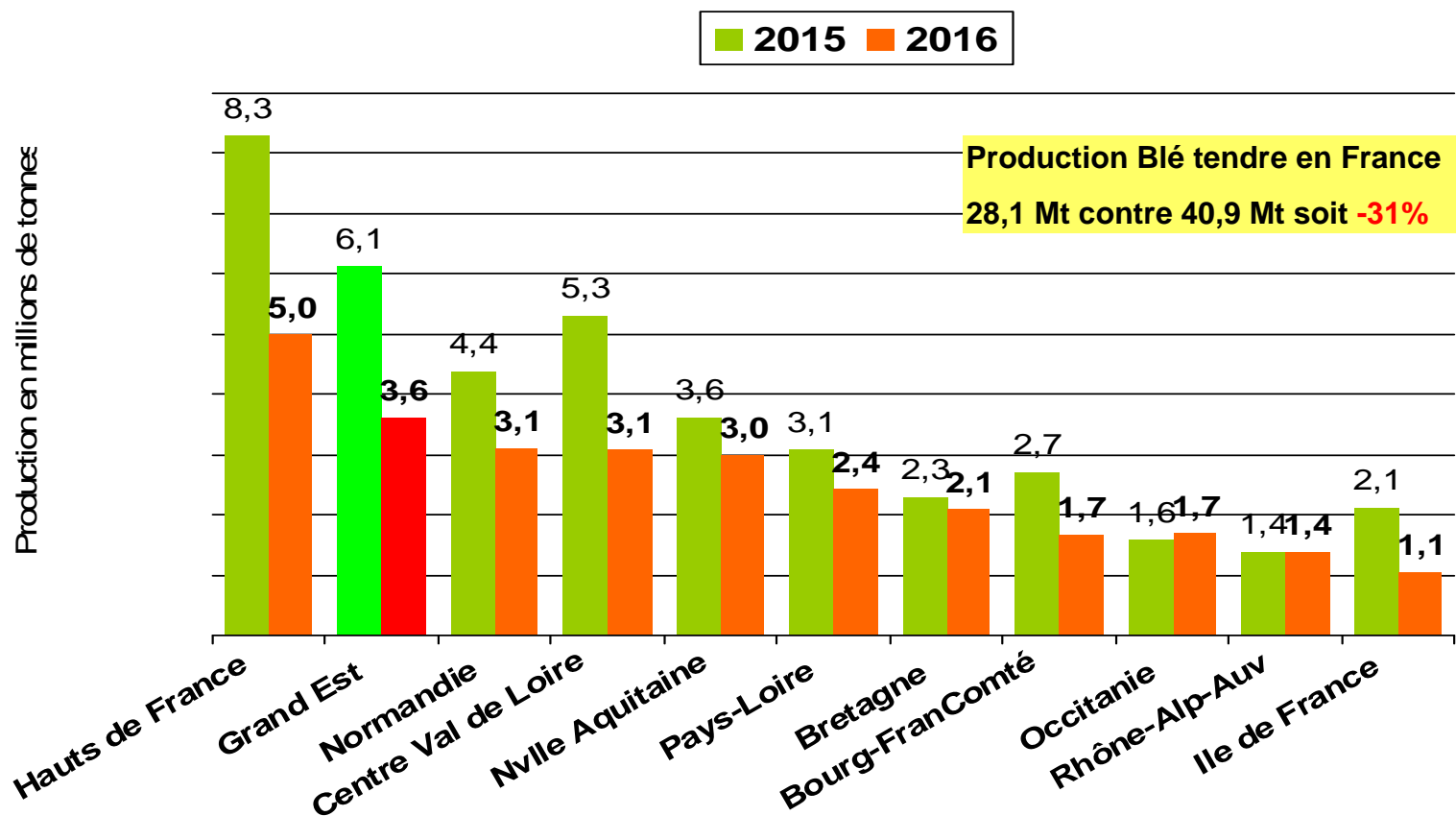
Blé : 4,7 Mt

Orge : 2,6 Mt

Maïs : 2,0 Mt

Colza : 1,1 Mt

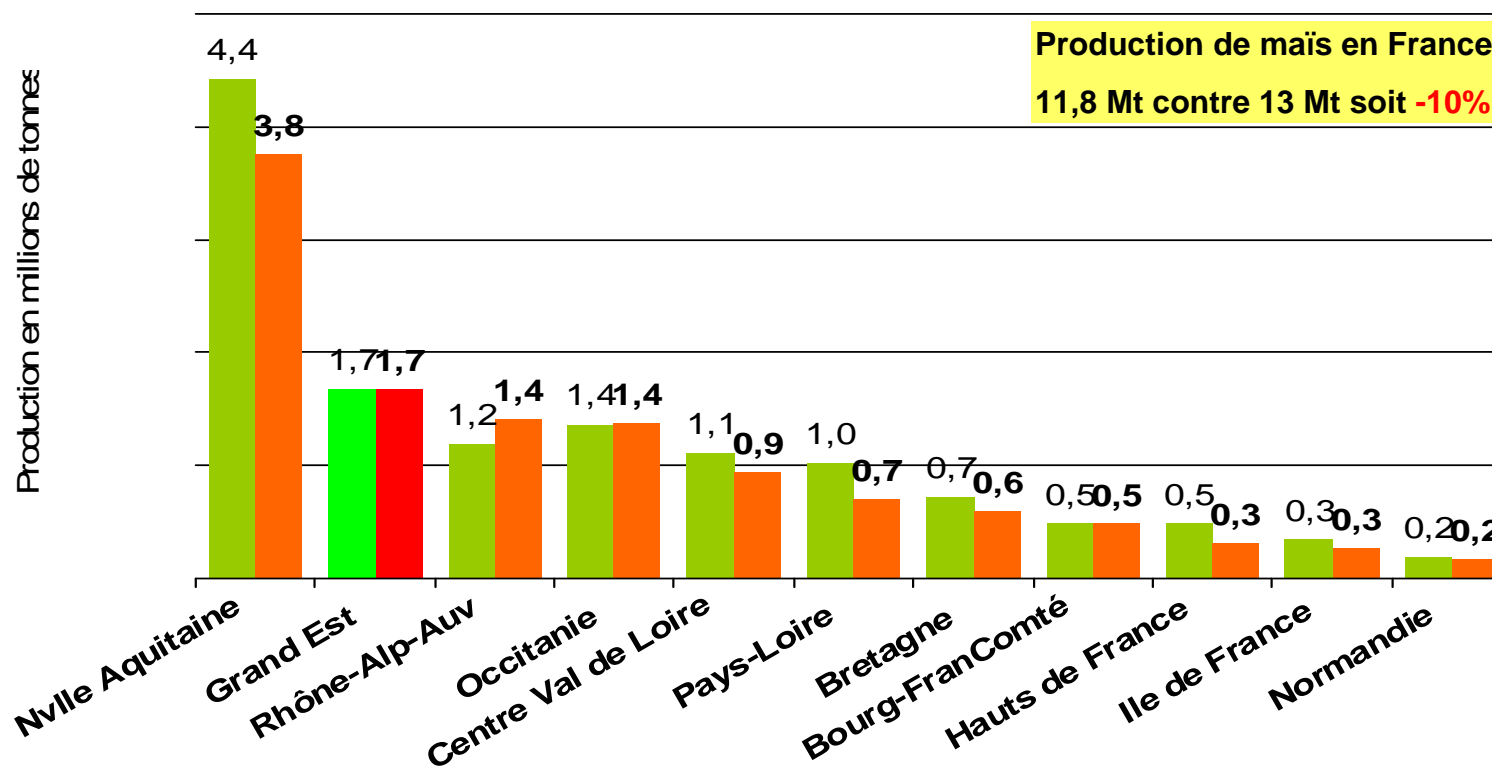
Production Blé tendre par région



Grand Est

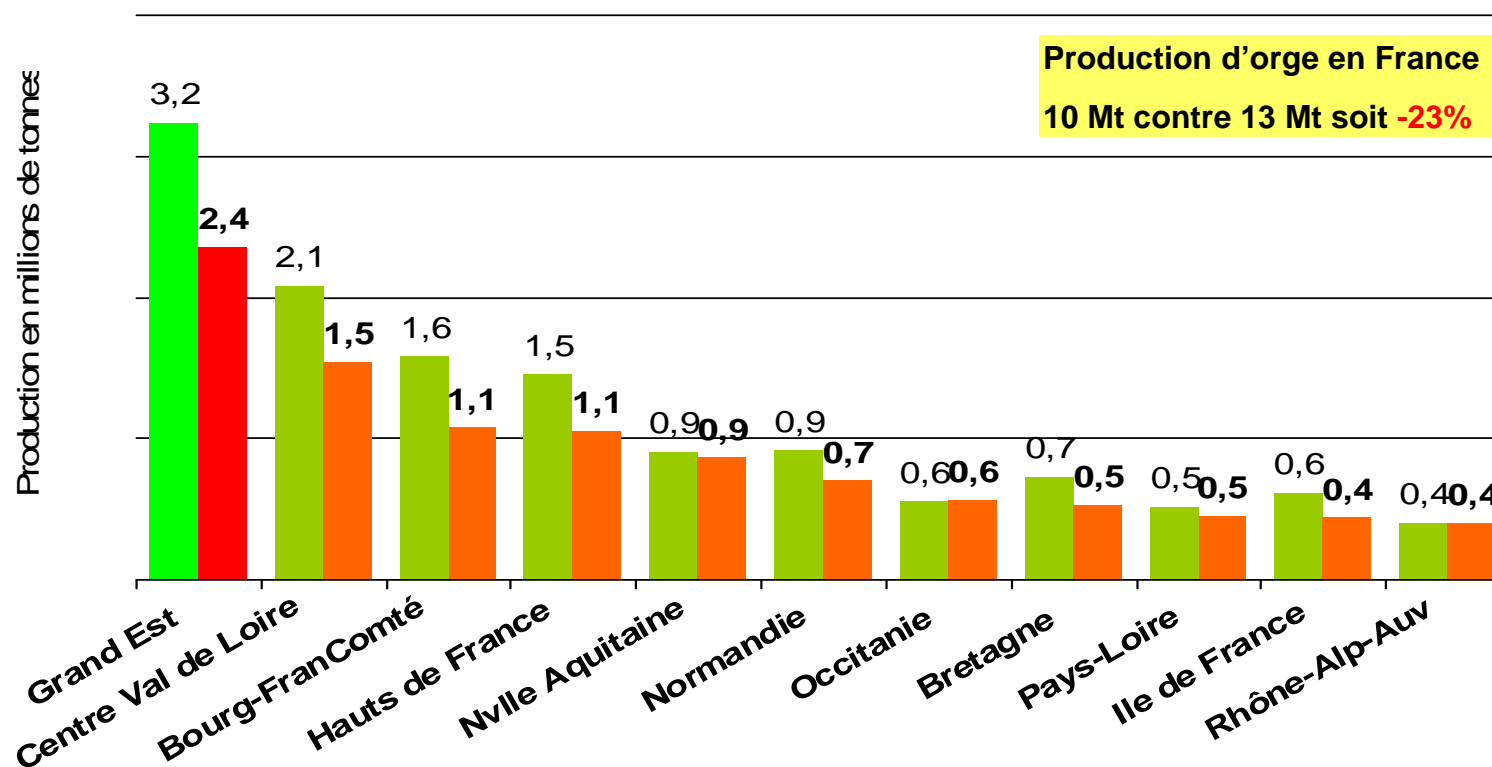
Production maïs grain par région

2015 2016

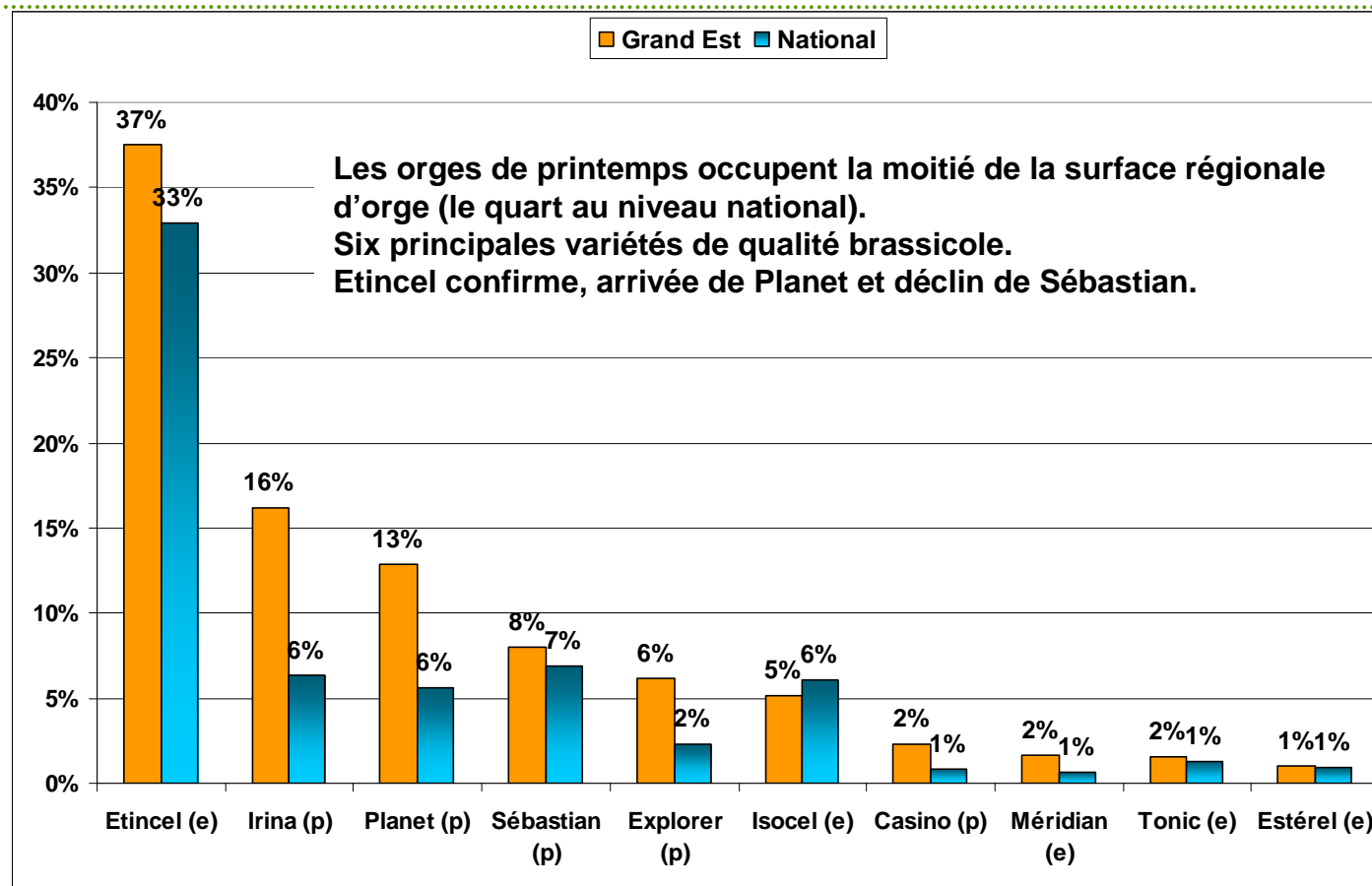


Production orges par région

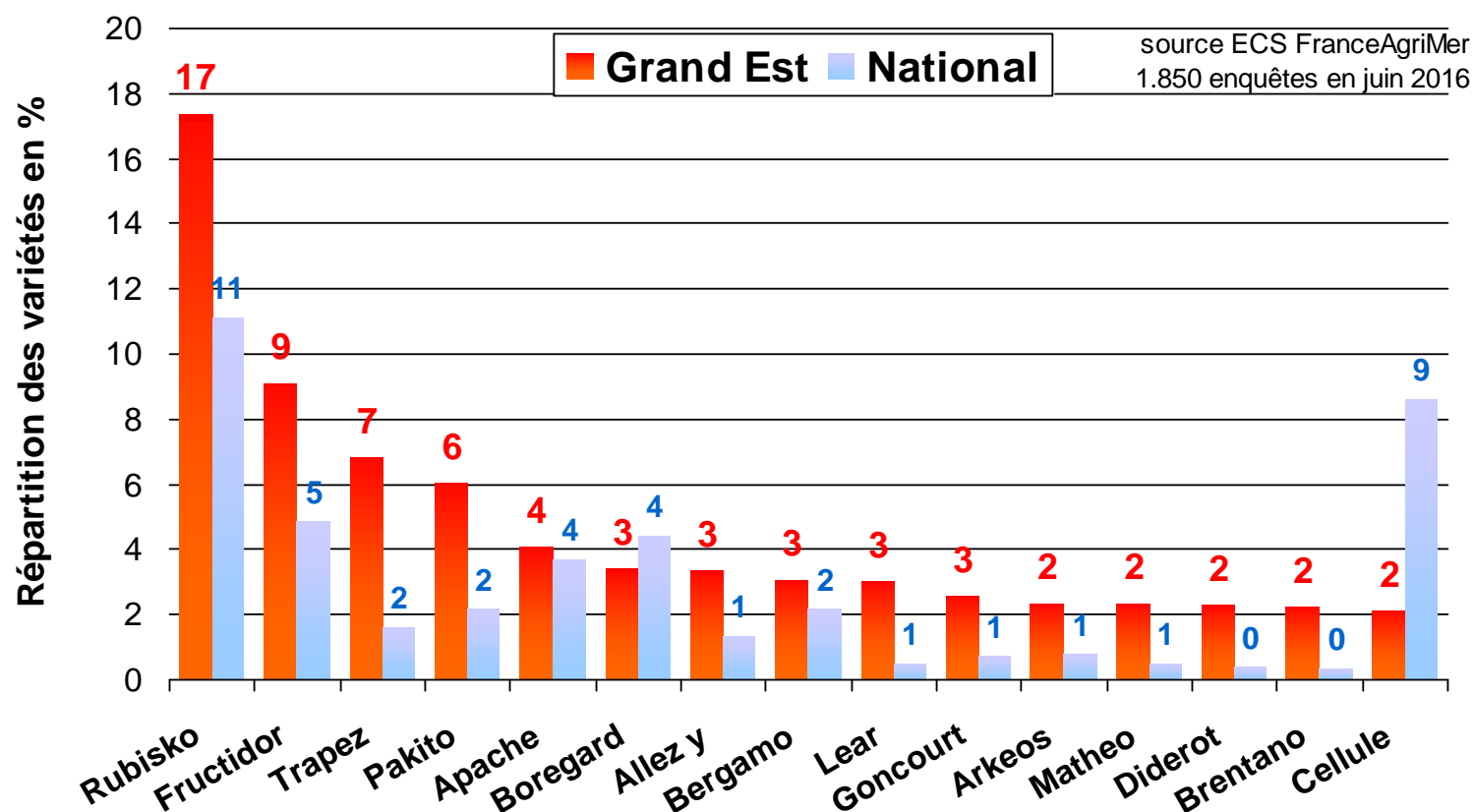
2015 2016



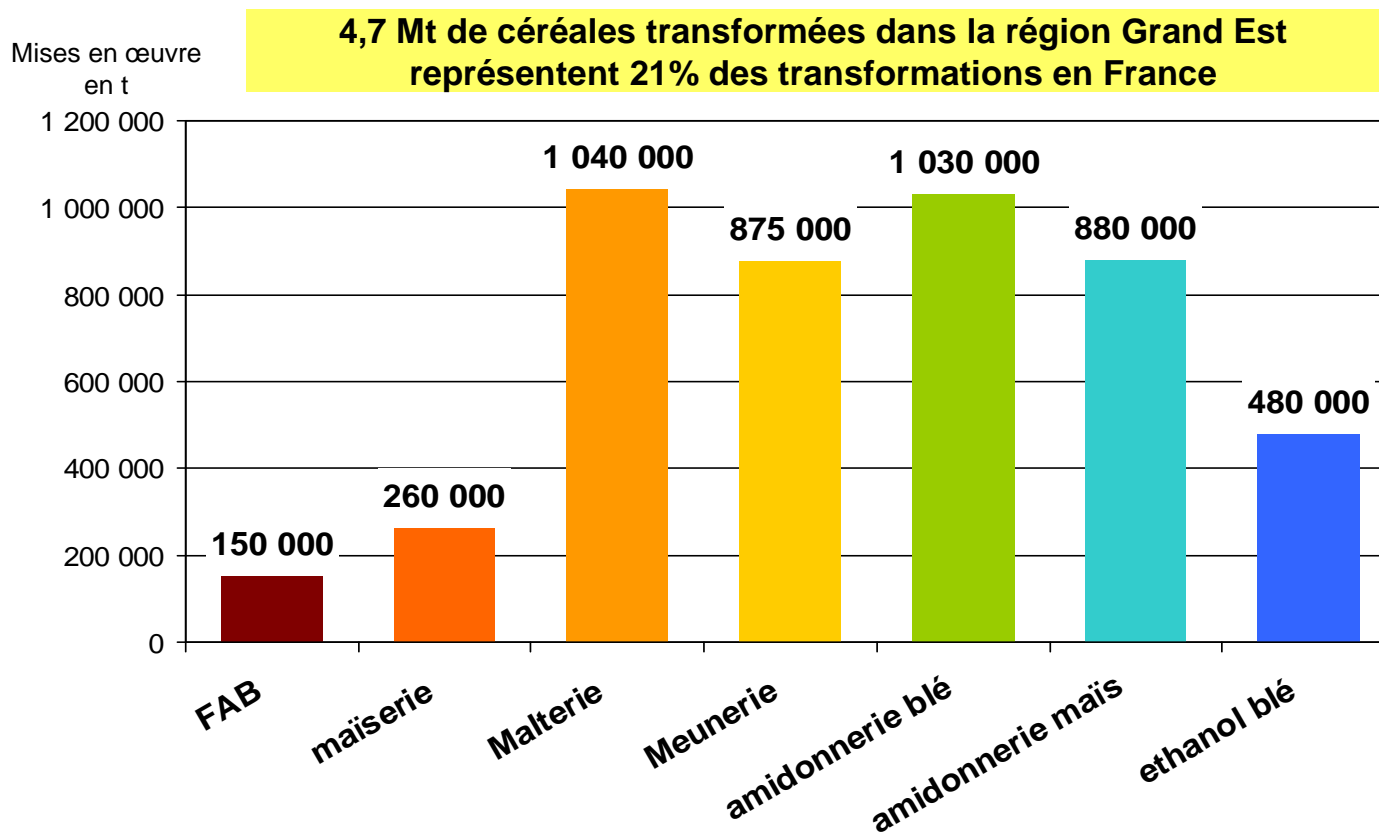
Les variétés d'orge – récolte 2016



Les variétés de blé – récolte 2016

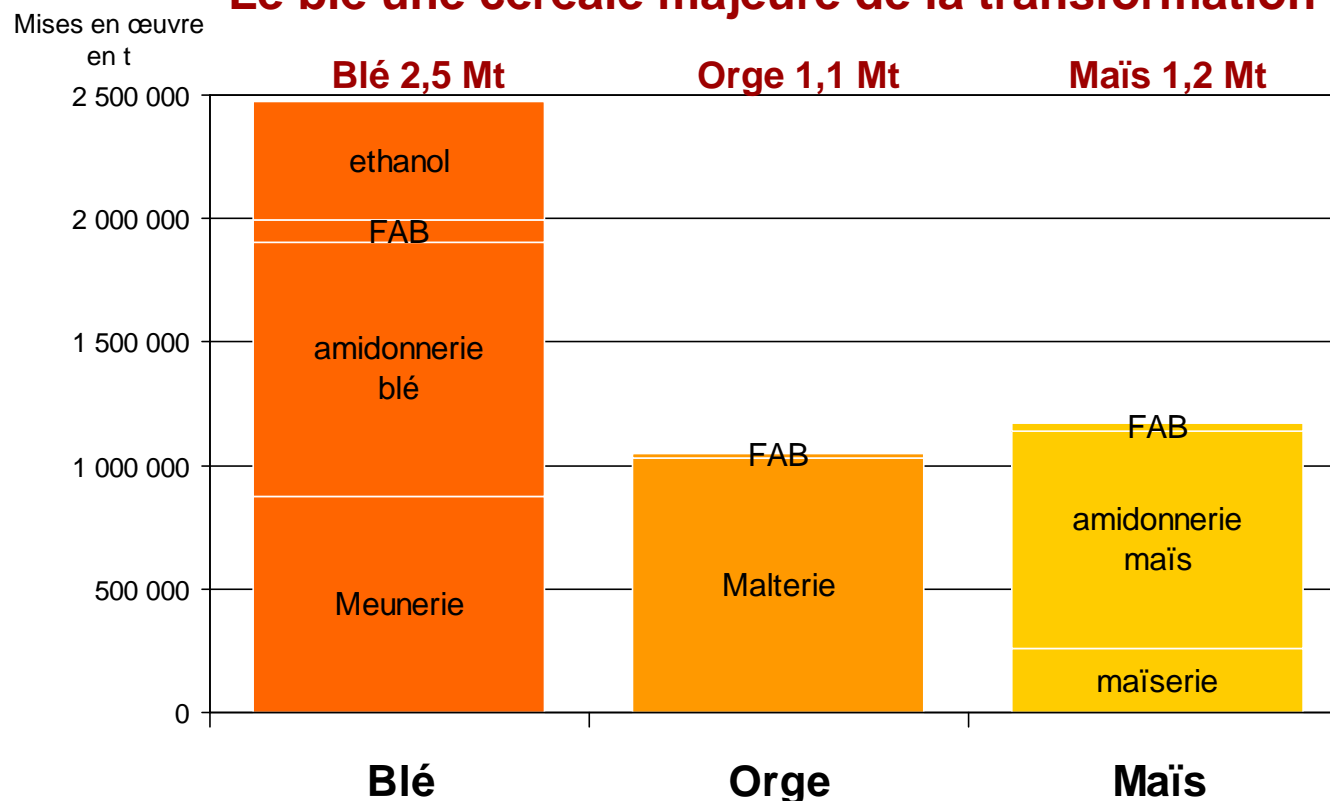


Diversité et importance des industries de transformation

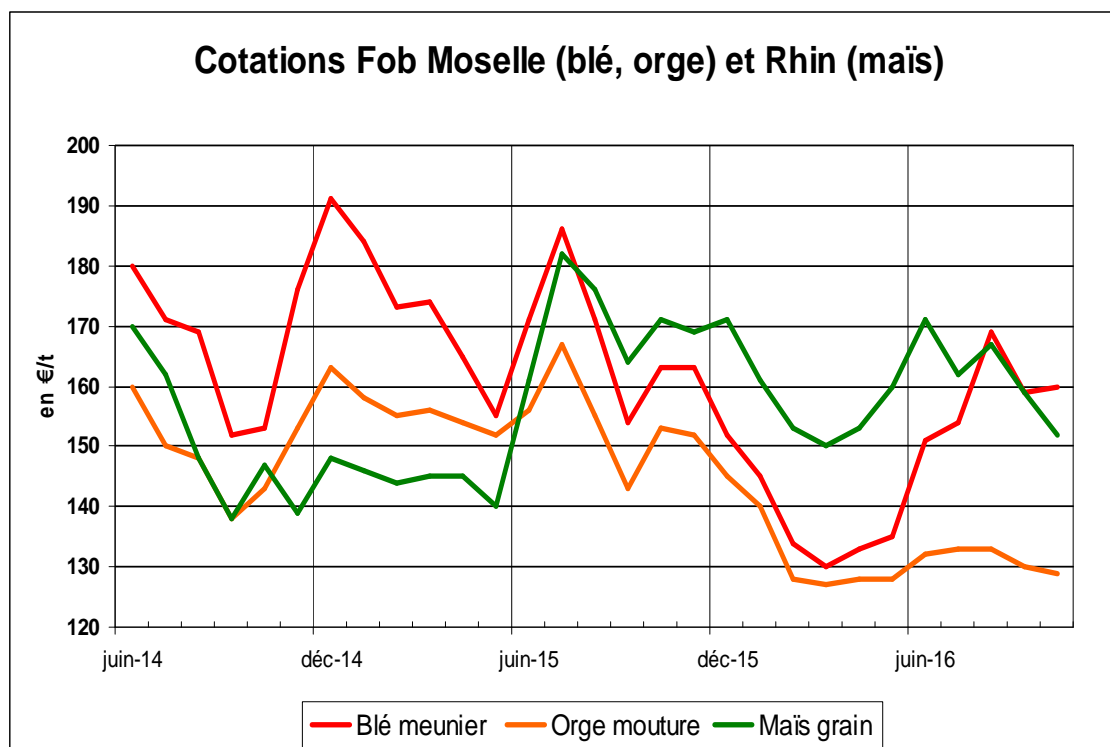


Mises en œuvre par céréales des industries de transformation

Le blé une céréale majeure de la transformation



Cotation des céréales



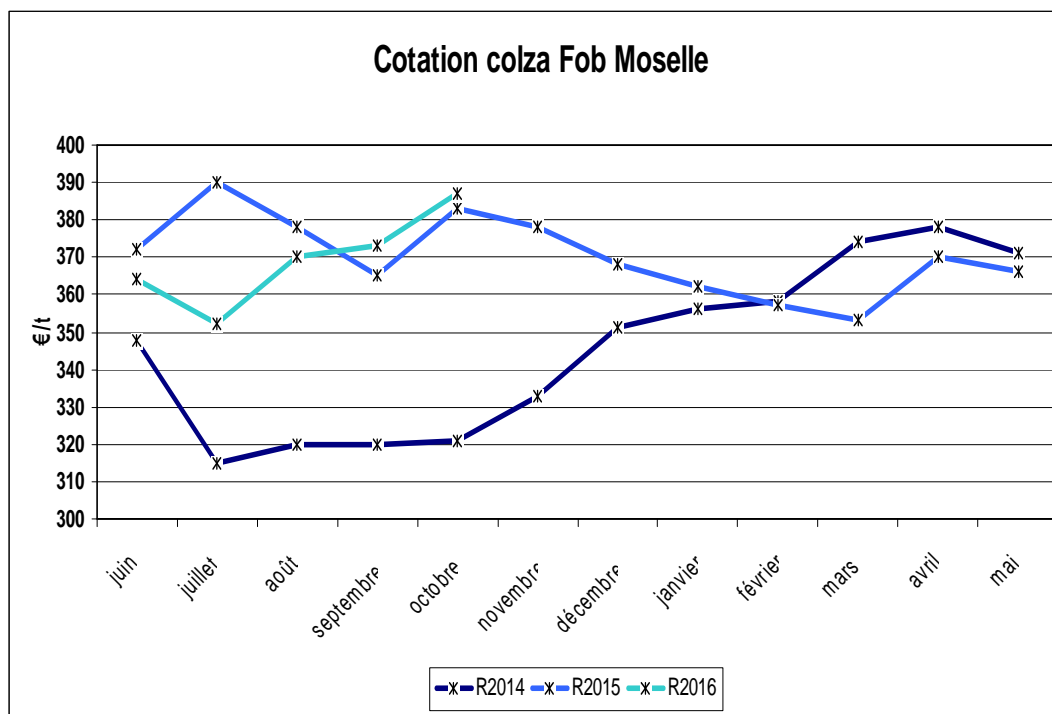
Récolte 2016 :

Production mondiale abondante pour la 4^{ème} année consécutive. Marché des céréales fourragères engorgé. Blé meunier de qualité recherché.

Moyenne (€/t)	blé	orge	maïs
2012/2013	250	219	232
2013/2014	187	171	176
2014/2015	171	152	144
2015/2016	150	142	163

%
5
%
Moyenne arithmétique des cotations

Cotation du colza



Baisse continue de la production mondiale depuis 2014/15, suite à la contraction des surfaces et des rendements.
 Marché du colza sous influence: soja, pétrole, biodiésel, huiles, devises...

Moyenne (€/colza)	colza
2012/2013	482
2013/2014	382
2014/2015	346
2015/2016	370

5
5
%
5
%
Moyenne arithmétique des cotations