

Depuis 150 ans en France
la sélection des meilleures races
pour votre élevage

На протяжении 150 лет, во Франции
ведётся селекционная работа по
наилучшим породам
для ВАШЕЙ фермы



La France, terre d'élevage

PARMI LES LEADERS MONDIAUX DE L'ÉLEVAGE

Issue d'une **longue tradition d'élevage**, avec plus de **19 millions de bovins**, la France est le premier producteur de viande bovine en Europe et le 8^{ème} au niveau mondial. Son cheptel de **4.1 millions de vaches de races à viande** est le plus important de l'UE, représentant près de 33 % du total européen. La productivité de ses **3.7 millions de vaches laitières** place également la France à la 7^{ème} place mondiale des pays producteurs de lait.

Cette place parmi les leaders mondiaux de l'élevage se confirme avec un cheptel de plus de **800 000 chèvres** de haut niveau génétique, dont la production annuelle, transformée en une large gamme de fromages, situe la France au 5^{ème} rang mondial.

Avec **5.5 millions de brebis**, la France a la particularité parmi les grands pays producteurs européens d'avoir sélectionné des races à viande mais également des races laitières, dont l'efficacité a fait la renommée.

Франция – земля животноводства

СРЕДИ МИРОВЫХ ЛИДЕРОВ ПО ЖИВОТНОВОДСТВУ

Вследствие давней традиции животноводства, Франция, в которой насчитывается более 19 миллионов голов КРС, занимает первое место в Европе и 8-е место в мире по производству мяса крупного рогатого скота. Она обладает самым большим в Европейском Союзе поголовьем коров мясных пород - 4,1 миллиона, что составляет около 33 % от общего европейского поголовья. Продуктивность 3,7 миллионов молочных коров помещает Францию на 7-е место в мировом рейтинге стран-производителей молока.

Эти позиции Франции среди мировых лидеров животноводства подтверждаются и её поголовьем более 800 000 коз высокого генетического уровня, чьё ежегодное производство, переработанное в широкую гамму сыров, обеспечивает страну 5-м местом в мире.

С поголовьем в 5,5 миллионов овец, Франция особенно выделяется среди больших европейских стран-производителей: путем селекционной работы были выведены мясные, а также молочные породы, которые получили признание благодаря своей эффективности.



DES RACES ET UNE GÉNÉTIQUE REPUTÉES

Des races bovines laitières alliant haut niveau de production et qualité du lait

- ▶ Montbéliarde
- ▶ Normande
- ▶ Prim'Holstein

Des races bovines à viande performantes pour des contextes de production très variés

Des races bouchères spécialisées offrant un potentiel exceptionnel en race pure ou en croisement sur des femelles de conformation limitée :

- ▶ Blonde d'Aquitaine
- ▶ Charolaise
- ▶ Limousine
- ▶ Aubrac
- ▶ Gasconne
- ▶ Salers

Des races bouchères rustiques aux qualités maternelles remarquables et exprimant bien leur potentiel même dans des conditions alimentaires et climatiques difficiles. Elles sont également utilisées en croisement avec les races bouchères spécialisées.

Des races de petits ruminants aux performances mondialement reconnues

Des races ovines à viande

- ▶ Berrichon du Cher
- ▶ Mouton Charollais
- ▶ Ovin Ile de France
- ▶ Suffolk

Des races ovines laitières

- ▶ Lacaune

Des races caprines laitières

- ▶ Alpine
- ▶ Saanen

ПРИЗНАННЫЕ ПОРОДЫ И ГЕНЕТИКА

Молочные породы крупного рогатого скота, сочетающие высокую продуктивность и качество молока :

- ▶ Монбельярд
- ▶ Нормандская
- ▶ Прим-голштинская

Мясные породы крупного рогатого скота, которые одинаково продуктивны в различных условиях содержания :

Специализированные мясные породы, характеризуются исключительным потенциалом в чистой породе или при скрещивании с самками с небольшим туловищем :

- ▶ Белая Аквитанская
- ▶ Шароле
- ▶ Лимузин

Неприхотливые мясные породы, с отличными материнскими качествами, хорошо проявляют свой потенциал даже в условиях плохой кормовой базы и трудных климатических условиях. Эти породы также используются при скрещивании со специализированными мясными породами.

- ▶ Обрак
- ▶ Гасконская
- ▶ Салерс

Породы мелких жвачных животных со всемирно признанными качествами :

Мясные породы овец

- ▶ Берришон дю Шер
- ▶ Шароле
- ▶ Иль-де-Франс
- ▶ Суффолк

Молочные породы овец

- ▶ Лакон

Молочные породы коз

- ▶ Альпийская
- ▶ Заанская





CHAROLAISE

Race à viande spécialisée de grand format, à très forte vitesse de croissance et très bien conformée, la Charolaise est renommée pour son exceptionnelle efficacité alimentaire, sa capacité d'ingestion de fourrages grossiers et sa capacité d'allaitement des veaux : elle possède la production laitière la plus élevée des races à viande spécialisées. Les taureaux charolais sont très utilisés en croisement sur des femelles rustiques ou de races laitières pour améliorer la vitesse de croissance et conformation de leurs produits.

Effectifs :
1 523 416 vaches dont 377 786 en contrôle de performances

Численность : 1 523 416 коров, в том числе 377 786 на контроле показателей



ШАРОЛЕ

СПЕЦИАЛИЗИРОВАННАЯ МЯСНАЯ ПОРОДА КРУПНОГО РАЗМЕРА, С ОЧЕНЬ ВЫСОКИМИ ПОКАЗАТЕЛЯМИ РОСТА И ОЧЕНЬ ХОРОШО СФОРМИРОВАННЫМ ТУЛОВИЩЕМ, ШАРОЛЕ ПОЛУЧИЛА ПРИЗНАНИЕ ЗА СВОЮ ЧРЕЗВЫЧАЙНУЮ КОРМОВУЮ ЭФФЕКТИВНОСТЬ, ЗА СВОЮ СПОСОБНОСТЬ УПОТРЕБЛЯТЬ ГРУБЫЙ ФУРАЖ, А ТАКЖЕ СПОСОБНОСТЬ К ВСКАРМЛИВАНИЮ ТЕЛЯТ : ШАРОЛЕ ОБЛАДАЕТ САМЫМ ВЫСОКИМ СРЕДИ СПЕЦИАЛИЗИРОВАННЫХ МЯСНЫХ ПОРОД ПРОИЗВОДСТВОМ МОЛОКА. БЫКИ ПОРОДЫ ШАРОЛЕ ОЧЕНЬ ЧАСТО ИСПОЛЗУЮТСЯ ДЛЯ СКРЕЩИВАНИЯ С САМКАМИ НЕПРИХОТЛИВЫХ ПОРОД ИЛИ С МОЛОЧНЫМИ ПОРОДАМИ ДЛЯ УЛУЧШЕНИЯ ИНТЕНСИВНОСТИ ПРИВЕСА И СТРОЕНИЯ ТУЛОВИЩА ПОТОМСТВА.

Qualités Maternelles

92% vêlage facile

Poids naissance :

45 kg femelles / 48 kg mâles

Poids 120 jours :

169 kg femelles / 180 kg mâles

Qualités Bouchères

Poids 210 jours :

271 kg femelles / 303 kg mâles

Poids de carcasse :

- taurillon 16-18 mois : 400-440 kg
- vaches : 400-460 kg

Rendement carcasse : 59-61 %

МАТЕРИНСКИЕ КАЧЕСТВА

92% ЛЕГКИХ ОТЁЛОВ

ВЕС ПРИ РОЖДЕНИИ :

45 кг самки / 48 кг самцы

ВЕС В 120 ДНЕЙ :

169 кг самки / 180 кг самцы

МЯСНЫЕ КАЧЕСТВА

ВЕС В 210 ДНЕЙ :

271 кг самки / 303 кг самцы

ВЕС ТУШИ :

- БЫЧОК 16-18 МЕСЯЦЕВ : 400-440 кг
- КОРОВА : 400-460 кг

Убойный выход туши : 59-61 %

LIMOUSINE

Race à viande spécialisée de grand format, la Limousine présente un équilibre remarquable entre aptitudes bouchères (croissance et conformation) et qualités maternelles (fertilité, longévité, facilité de vêlage). En race pure ou en croisement, elle permet la production d'une large gamme de produits finis, avec une très bonne homogénéité quel que soit l'âge ou le poids d'abattage.

Effectifs :
1 077 489 vaches dont 252 369 en contrôle de performances

Численность : 1 077 489 коров, в том числе 252 369 на контроле показателей



ЛИМУЗИН

СПЕЦИАЛИЗИРОВАННАЯ МЯСНАЯ ПОРОДА КРУПНОГО РАЗМЕРА, ЛИМУЗИН РАВНОМЕРНО СОЧЕТАЕТ В СЕБЕ МЯСНЫЕ (ПРИВЕС И СТРОЕНИЕ ТУШИ) И МАТЕРИНСКИЕ КАЧЕСТВА (ФЕРТИЛЬНОСТЬ, ПРОДОЛЖИТЕЛЬНОСТЬ ЖИЗНИ, ЛЕГКОСТЬ ОТЁЛА). В ЧИСТОЙ ПОРОДЕ ИЛИ ПРИ СКРЕЩИВАНИИ, ОНА ДАЁТ ВОЗМОЖНОСТЬ ПРОИЗВОДСТВА ШИРОКОЙ ГАММЫ КОНЕЧНЫХ ПРОДУКТОВ С ОЧЕНЬ ХОРОШИМИ ГОМОГЕННЫМИ КАЧЕСТВАМИ ВНЕ ЗАВИСИМОСТИ ОТ ВОЗРАСТА ИЛИ УБОЙНОГО ВЕСА.

Qualités Maternelles

97% vêlage facile

Poids naissance :

41 kg femelles / 43 kg mâles

Poids 120 jours :

165 kg femelles / 176 kg mâles

Qualités Bouchères

Poids 210 jours :

262 kg femelles / 290 kg mâles

Poids de carcasse :

- taurillon 15-18 mois : 375-420 kg
- vaches : 380-420 kg

Rendement carcasse : 60-62 %

МАТЕРИНСКИЕ КАЧЕСТВА

97% ЛЕГКИХ ОТЁЛОВ

ВЕС ПРИ РОЖДЕНИИ :

41 кг самки / 43 кг самцы

ВЕС В 120 ДНЕЙ :

165 кг самки / 176 кг самцы

МЯСНЫЕ КАЧЕСТВА

ВЕС В 210 ДНЕЙ :

262 кг самки / 290 кг самцы

ВЕС ТУШИ :

- БЫЧОК 15-18 МЕСЯЦЕВ : 375-420 кг
- КОРОВА : 380-420 кг

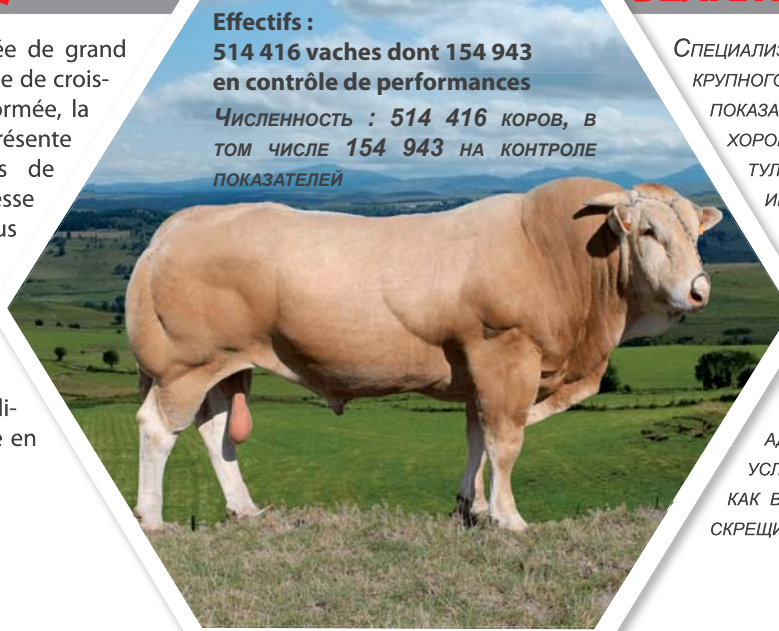
Убойный выход туши : 60-62 %



BLONDE D'AQUITAINE

Race à viande spécialisée de grand format, à très forte vitesse de croissance et très bien conformée, la Blonde d'Aquitaine présente d'excellents rendements de carcasse grâce à la finesse de ses os et à une part plus importante de morceaux nobles.

Dotée d'une très bonne résistance à la chaleur et adaptée aux zones sèches, elle est utilisée en race pure comme en croisement.



Effectifs :

514 416 vaches dont 154 943 en contrôle de performances

Численность : 514 416 коров, в том числе 154 943 на контроле показателей

БЕЛАЯ АКВИТАНСКАЯ

СПЕЦИАЛИЗИРОВАННАЯ МЯСНАЯ ПОРОДА КРУПНОГО РАЗМЕРА, С ОЧЕНЬ ВЫСОКИМИ ПОКАЗАТЕЛЯМИ РОСТА И ОЧЕНЬ ХОРОШО СФОРМИРОВАННЫМ ТУЛОВИЩЕМ, БЕЛАЯ АКВИТАНСКАЯ ИМЕЕТ БОЛЬШОЙ ВЫХОД ТУШИ, БЛАГОДАРИ ЛЕГКОСТИ КОСТЕЙ И БОЛЬШЕМУ, ЧЕМ У ДРУГИХ ПОРОД, КОЛИЧЕСТВУ БЛАГОРОДНЫХ КУСКОВ МЯСА. ЖИВОТНЫЕ ЭТОЙ ПОРОДЫ ПРЕКРАСНО ПЕРЕНОСЯТ ЖАРУ И АДАПТИРУЮТСЯ К ЗАСУШЛИВЫМ УСЛОВИЯМ, ОНИ ИСПОЛЗУЮТСЯ КАК В ЧИСТОЙ ПОРОДЕ, ТАК И ДЛЯ СКРЕЩИВАНИЯ.

Qualités Maternelles

94% vêlage facile

Poids naissance :

44 kg femelles / 47 kg mâles

Poids 120 jours :

173 kg femelles / 179 kg mâles

Qualités Bouchères

Poids 210 jours :

277 kg femelles / 299 kg mâles

Poids de carcasse :

- taurillon 15-17 mois : 400-430 kg
- vaches : 420-490 kg

Rendement carcasse : 61-63 %

МАТЕРИНСКИЕ КАЧЕСТВА

94% ЛЕГКИХ ОТЁЛОВ

ВЕС ПРИ РОЖДЕНИИ :

44 кг САМКИ / 47 кг САМЦЫ

ВЕС В 120 ДНЕЙ :

173 кг САМКИ / 179 кг САМЦЫ

МЯСНЫЕ КАЧЕСТВА

ВЕС В 210 ДНЕЙ :

277 кг САМКИ / 299 кг САМЦЫ

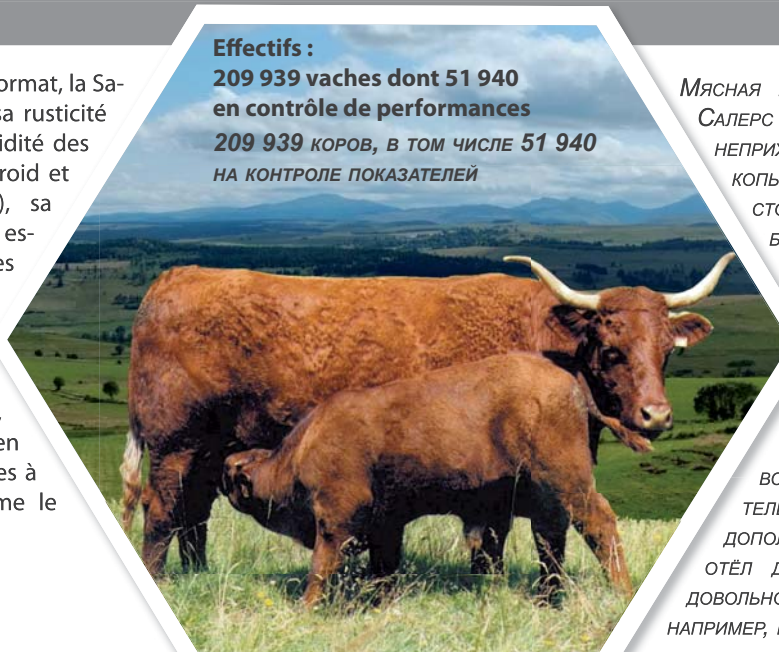
ВЕС ТУШИ :

- БЫЧОК 15-17 МЕСЯЦЕВ : 400-430 кг
- КОРОВА : 420-490 кг

Убойный выход туши : 61-63 %

SALERS

Race à viande de grand format, la Salers est reconnue pour sa rusticité (dureté des onglons, solidité des aplombs, résistance au froid et amplitudes extrêmes...), sa capacité à valoriser les espaces herbagers, et ses qualités maternelles : fertilité, capacité d'allaitement en produisant un veau de 320kg sans complémentation, vêlage facile même en croisement avec des races à forte musculature comme le Charolais par exemple.



Effectifs :

209 939 vaches dont 51 940 en contrôle de performances

209 939 коров, в том числе 51 940 на контроле показателей

САЛЕРС

МЯСНАЯ ПОРОДА КРУПНОГО РАЗМЕРА, САЛЕРС ПРИЗНАНА БЛАГОДАРИ СВОЕЙ НЕПРИХОТЛИВОСТИ (ТВЁРДЫЕ КОПЫТА, КРЕПКИЕ КОНЕЧНОСТИ, СТОЙКОСТЬ К МОРОЗАМ И БОЛЬШИМ АМПЛИТУДАМ ТЕМПЕРАТУР...), СВОЕЙ СПОСОБНОСТИ ЭФФЕКТИВНО ИСПОЛЬЗОВАТЬ ПАСТБИЩА, А ТАКЖЕ СВОИМ МАТЕРИНСКИМ КАЧЕСТВАМ: ФЕРТИЛЬНОСТЬ, СПОСОБНОСТЬ К ВСКАРМЛИВАНИЮ, ПРОИЗВОДЯ ТЕЛЁНКА ВЕСОМ В 320КГ БЕЗ ДОПОЛНИТЕЛЬНОГО КОРМА, ЛЕГКИЙ ОТЁЛ ДАЖЕ ПРИ СКРЕЩИВАНИИ С ДОВОЛЬНО КРУПНЫМИ ПОРОДАМИ, КАК НАПРИМЕР, ШАРОЛЕ.

Qualités Maternelles

99% vêlage facile

Poids naissance :

37 kg femelles / 39 kg mâles

Poids 120 jours :

154 kg femelles / 169 kg mâles

Qualités Bouchères

Poids 210 jours :

242 kg femelles / 274 kg mâles

Poids de carcasse :

- taurillon 16-18 mois : 370-420 kg
- vaches : 340-400 kg

Rendement carcasse : 56-58 % en race pure

Материнские качества

99% ЛЕГКИХ ОТЁЛОВ

ВЕС ПРИ РОЖДЕНИИ :

37 кг САМКИ / 39 кг САМЦЫ

ВЕС В 120 ДНЕЙ :

154 кг САМКИ / 169 кг САМЦЫ

Мясные качества

ВЕС В 210 ДНЕЙ :

242 кг САМКИ / 274 кг САМЦЫ

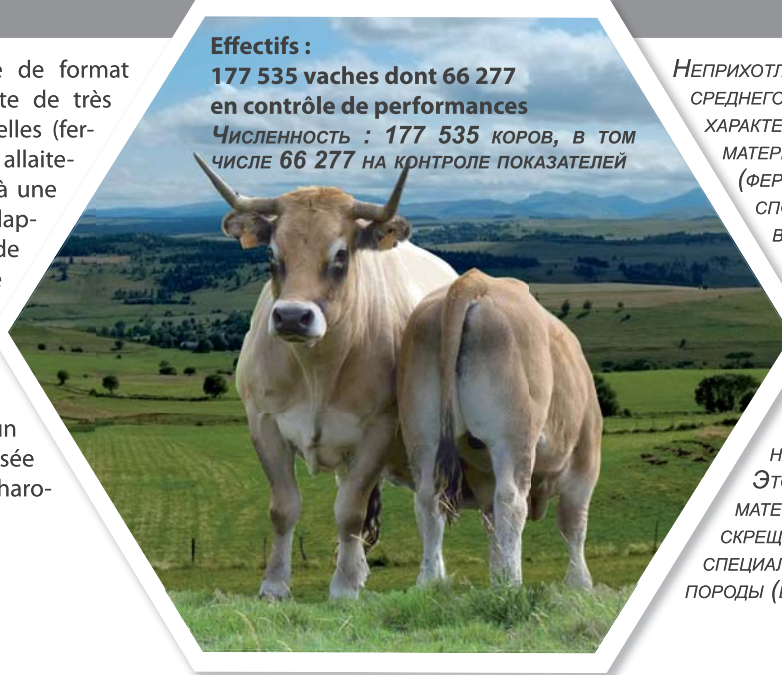
ВЕС ТУШИ :

- БЫЧОК 16-18 МЕСЯЦЕВ : 370-420 кг
 - КОРОВА : 340-400 кг
- Убойный выход туши : 56-58 % в чистой породе**



AUBRAC

Race à viande rustique de format moyen, l'Aubrac présente de très bonnes qualités maternelles (fertilité, facilité de vêlage, allaitement, longévité) alliées à une très forte capacité d'adaptation aux variations de climat et de disponibilité fourragère. Une race de mères efficaces, qu'elles soient menées en race pure ou en croisement avec un taureau de race spécialisée viande (en particulier Charolais).



Effectifs :
177 535 vaches dont 66 277 en contrôle de performances
Численность : 177 535 коров, в том числе 66 277 на контроле показателей

ОБРАК

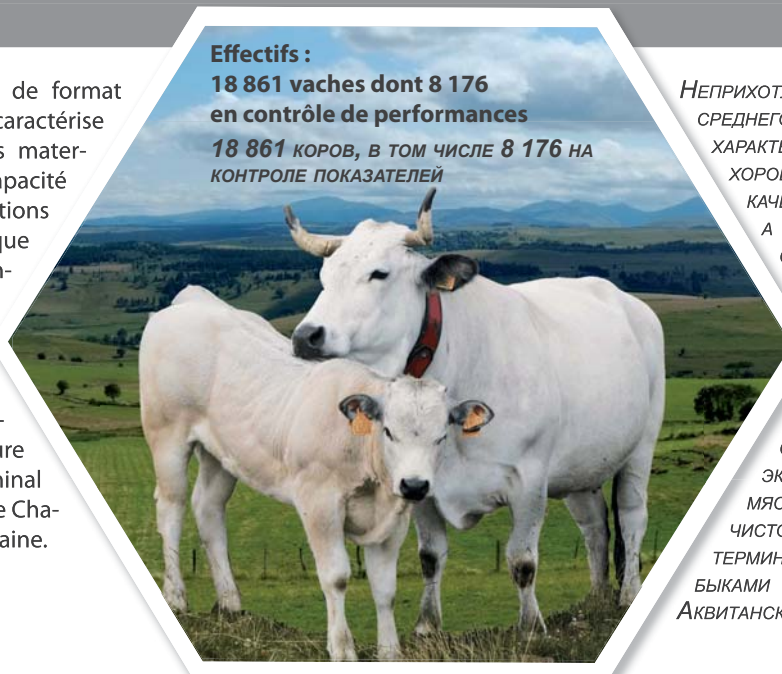
НЕПРИХОТЛИВАЯ МЯСНАЯ ПОРОДА СРЕДНЕГО РАЗМЕРА, ОБРАК ХАРАКТЕРИЗУЕТСЯ ОЧЕНЬ ХОРОШИМИ МАТЕРИНСКИМИ КАЧЕСТВАМИ (ФЕРТИЛЬНОСТЬ, ЛЁГКОСТЬ ОТЁЛА, СПОСОБНОСТЬ К В С К А Р М Л И В А Н И Ю , ПРОДОЛЖИТЕЛЬНОСТЬ ЖИЗНИ), КОТОРЫЕ ДОПОЛНЯЮТСЯ ВЫСОКИМИ АДАПТАЦИОННЫМИ СПОСОБНОСТЯМИ К К О Л Е Б А Н И Я М КЛИМАТИЧЕСКИХ УСЛОВИЙ И НАЛИЧИЮ КОРМОВОЙ БАЗЫ. Это — порода эффективных матерей и в чистом виде, и при скрещивании с быком специализированной мясной породы (в частности, с Шароле).

Qualités Maternelles	Qualités Bouchères
98% vêlage facile	Poids 210 jours : 244 kg femelles / 282 kg mâles
Poids naissance : 37 kg femelles / 40 kg mâles	Poids de carcasse : ● taurillon 19-21 mois : 390-440 kg ● vaches : 320-370 kg
Poids 120 jours : 157 kg femelles / 171 kg mâles	Rendement carcasse : 56-58 %

МАТЕРИНСКИЕ КАЧЕСТВА	МЯСНЫЕ КАЧЕСТВА
98% ЛЁГКИХ ОТЁЛОВ	Вес в 210 дней : 244 кг самки / 282 кг самцы
Вес при рождении : 37 кг самки / 40 кг самцы	Вес туши : ● бычок 19-21 месяц : 390-440 кг ● корова : 320-370 кг
Вес в 120 дней : 157 кг самки / 171 кг самцы	Убойный выход туши : 56-58 %

GASCONNE

Race à viande rustique de format moyen, la Gasconne se caractérise par ses bonnes qualités maternelles et une forte capacité d'adaptation à des conditions extrêmes. Performante que ce soit en système extensif, en milieu difficile ou en système intensif, elle est particulièrement économe et valorise ses qualités bouchères autant en race pure qu'en croisement terminal avec des taureaux de race Charolaise ou Blonde d'Aquitaine.



Effectifs :
18 861 vaches dont 8 176 en contrôle de performances
18 861 коров, в том числе 8 176 на контроле показателей

ГАСКОНСКАЯ

НЕПРИХОТЛИВАЯ МЯСНАЯ ПОРОДА СРЕДНЕГО РАЗМЕРА, ГАСКОНСКАЯ ХАРАКТЕРИЗУЕТСЯ СВОИМИ ХОРОШИМИ МАТЕРИНСКИМИ КАЧЕСТВАМИ И ВЫСОКИМИ АДАПТАЦИОННЫМИ СПОСОБНОСТЯМИ К СУРОВЫМ УСЛОВИЯМ. Являясь продуктивной при экстенсивной системе содержания, в сложных условиях, или при интенсивной системе, она особенно экономна и ценится своими мясными качествами : как в чистой породе, так и при терминальном скрещивании с быками пород Шароле или Белая Аквитанская.

Qualités Maternelles	Qualités Bouchères
99% vêlage facile	Poids 210 jours : 228 kg femelles / 251 kg mâles
Poids naissance : 37 kg femelles / 39 kg mâles	Poids de carcasse : ● taurillon 16-18 mois : 340-380 kg ● vaches : 320-370 kg
Poids 120 jours : 147 kg femelles / 159 kg mâles	Rendement carcasse : 56-58 %

МАТЕРИНСКИЕ КАЧЕСТВА	МЯСНЫЕ КАЧЕСТВА
99% ЛЁГКИХ ОТЁЛОВ	Вес в 210 дней : 228 кг самки / 251 кг самцы
Вес при рождении : 37 кг самки / 39 кг самцы	Вес туши : ● бычок 16-18 месяцев : 340-380 кг ● корова : 320-370 кг
Вес в 120 дней : 147 кг самки / 159 кг самцы	Убойный выход туши : 56-58 %

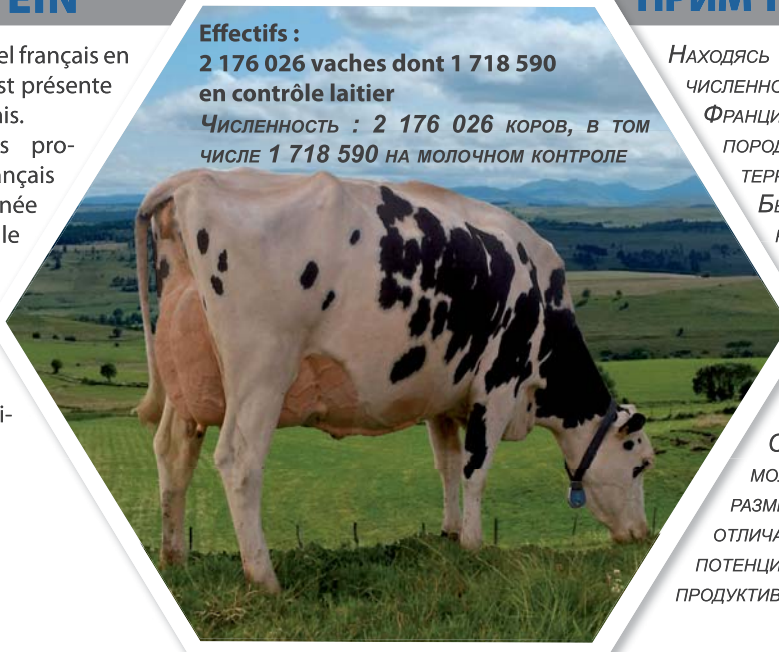


PRIM' HOLSTEIN

Au premier rang du cheptel français en effectif, la Prim'Holstein est présente sur tout le territoire français.

Les taureaux issus des programmes de sélection français se placent chaque année parmi les meilleurs dans le classement international officiel Interbull.

Race laitière spécialisée de grand format, elle affiche un haut potentiel de production laitière.

**Effectifs :**

2 176 026 vaches dont 1 718 590 en contrôle laitier

Численность : 2 176 026 коров, в том числе 1 718 590 на молочном контроле

ПРИМ-ГОЛШТИНСКАЯ

Находясь на первом месте по численности поголовья во Франции, Прим-голштинская порода распространена по всей территории страны.

Быки, полученные в результате французских программ селекции, каждый год находятся среди лучших особей в официальном международном рейтинге Interbull.

Специализированная молочная порода крупного размера, Прим-голштинская отличается высоким потенциалом молочной продуктивности.

Qualités Bouchères

Poids de carcasse :
 ● taurillons 23-24 mois : 340-380 kg
 ● vaches : 290-340 kg

Qualités Laitières

Production (305 jours): 9 013 kg
Taux :
 TB 38,5‰
 TP 31,2‰

Мясные качества

Вес туши :
 ● бычки 23-24 месяца : 340-380 кг
 ● коровы : 290-340 кг

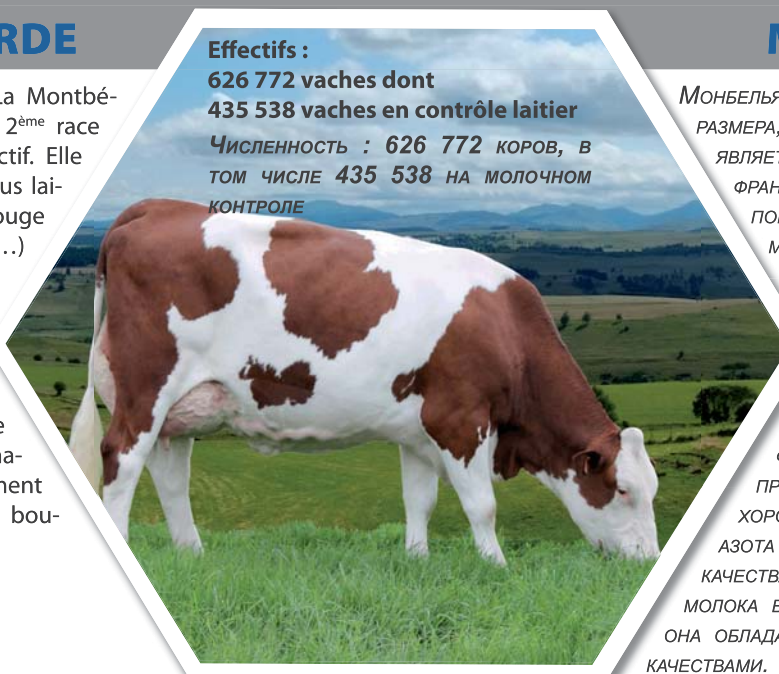
Молочные качества

Продуктивность (305 дней) : 9 013 кг
Показатели :
 СОДЕРЖАНИЕ ЖИРА – 38,5‰
 СОДЕРЖАНИЕ БЕЛКА – 31,2‰

MONTBÉLIARDE

Race de grand format, La Montbéliarde est aujourd'hui la 2^{ème} race française laitière en effectif. Elle constitue le rameau le plus laitier de la population pie rouge (Simmental, Fleckvieh,...) européenne.

Elle présente une bonne fertilité, produit un lait avec un bon équilibre des taux azotés et butyreux ainsi que de grandes qualités fromagères. Elle offre également une bonne valorisation bouchère.

**Effectifs :**

626 772 vaches dont 435 538 vaches en contrôle laitier

Численность : 626 772 коров, в том числе 435 538 на молочном контроле

МОНБЕЛЬЯРД

Монбельярд, порода крупного размера, на сегодняшний день является 2-ой по численности французской молочной породой. Она образует самое молочное ответвление европейской популяции красно-пестрой породы (Симментал, Флефи, ...).

Монбельярд обладает улучшенной фертильностью, производит молоко с хорошим балансом содержания азота и жиров, а также высокими качествами для использования её молока в сыроделии. Кроме того, она обладает прекрасными мясными качествами.

Qualités Bouchères

Poids de carcasse :
 ● Taurillon 21-24 mois : 370-420 kg
 ● Vache : 290-340 kg

Qualités Laitières

Production (305 jours): 7 106 kg
Taux :
 TB 38,4‰,
 TP 32,7‰

Мясные качества

Вес туши :
 ● бычок 21-24 месяца : 370-420 кг
 ● корова : 290-340 кг

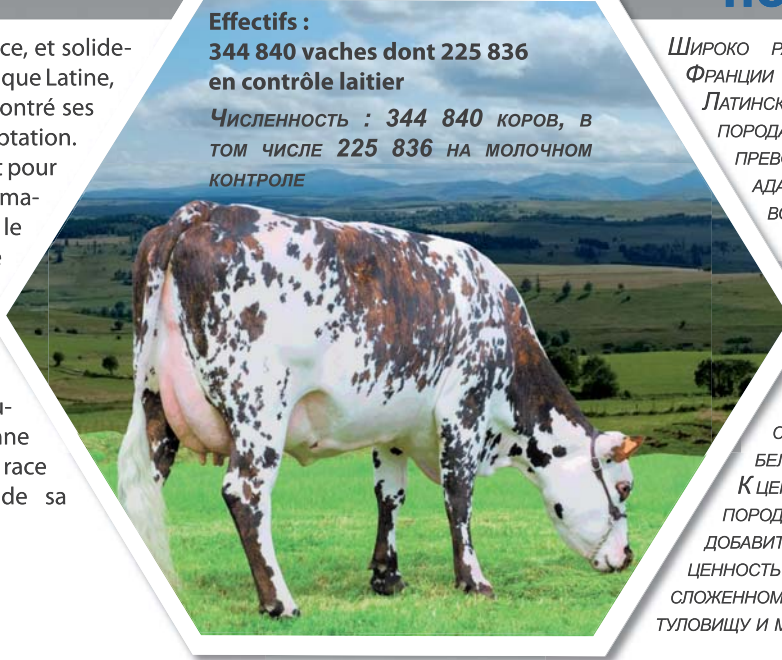
Молочные качества

Продуктивность (305 дней) : 7 106 кг
Показатели :
 СОДЕРЖАНИЕ ЖИРА – 38,4‰
 СОДЕРЖАНИЕ БЕЛКА – 32,7‰



NORMANDE

Présente partout en France, et solidement implantée en Amérique Latine, la race Normande a démontré ses fortes capacités d'adaptation. Reconnue mondialement pour la richesse de son lait en matière utile, elle présente le meilleur taux protéique des principales races laitières spécialisées. A la qualité fromagère de son lait, s'ajoute une intéressante valeur bouchère, grâce à sa bonne conformation pour une race laitière et au persillé de sa viande.



Effectifs :
344 840 vaches dont 225 836 en contrôle laitier

Численность : 344 840 коров, в том числе 225 836 на молочном контроле

НОРМАНДСКАЯ

Широко распространенная по всей Франции и прочно укоренившаяся в Латинской Америке, Нормандская порода убедительно доказала свои превосходные способности к адаптации. Она получила всемирную известность благодаря своему молоку, богатому полезными веществами: среди основных специализированных молочных пород, у Нормандской породы — самое высокое содержание белка.

К ценностям молока Нормандской породы в сыроделии, можно также добавить интересную мясную ценность благодаря хорошо сложенному, как для молочной породы, туловищу и мраморности её мяса.

Qualités Bouchères	Qualités Laitières
Poids de carcasse : ● Taurillon 23-24 mois : 360-410 kg ● Vache : 330-380 kg	Production (305 jours): 6 575 kg Taux : TB 41,6%, TP 34,2%

Мясные качества	Молочные качества
Вес туши : ● Бычок 23-24 месяца : 360-410 кг ● Корова : 330-380 кг	Продуктивность (305 дней) : 6 575 кг Показатели : Содержание жира — 41,6% Содержание белка — 34,2%



Races ovines à viande

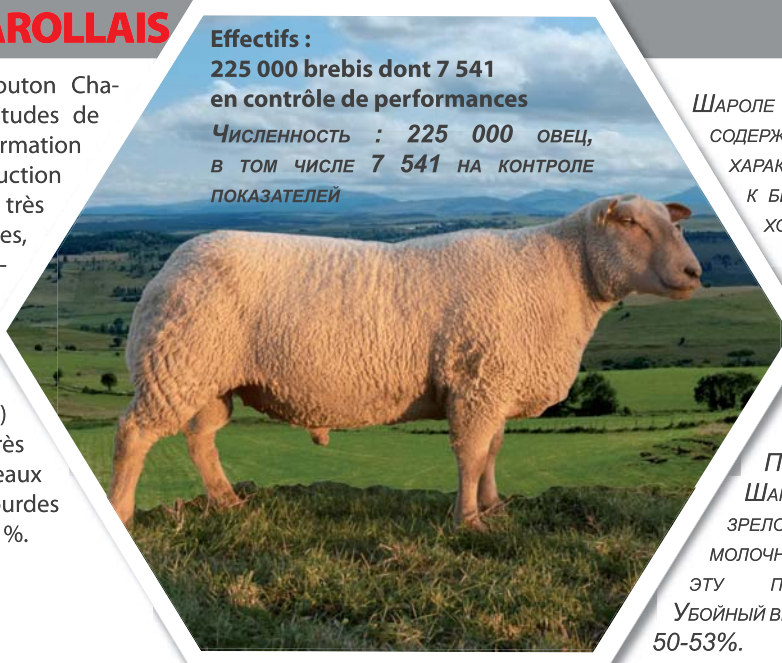


Мясные породы овец



МОУТОН CHAROLLAIS

Race d'herbages, le Mouton Charollais présente les aptitudes de croissance et de conformation nécessaires à la production d'agneaux avec de très bonnes qualités bouchères, en race pure ou en croisement avec des races rustiques. Ses qualités d'élevage (précocité sexuelle, prolificité, valeur laitière) en font une race aussi très recherchée. Les agneaux donnent des carcasses lourdes au rendement de 50 à 53 %.



Effectifs :
225 000 brebis dont 7 541 en contrôle de performances

Численность : 225 000 овец, в том числе 7 541 на контроле показателей

ШАРОЛЕ

Шароле - это порода для содержания на пастбищах. Она характеризуется способностью к быстрому росту и обладает хорошим телосложением, которые необходимы для производства ягнят с очень хорошими мясными качествами, как в чистой породе, так и при скрещивании с неприхотливыми породами. Преимущества разведения Шароле (ранняя половая зрелость, плодовитость, молочная ценность) также делают эту породу востребованной. Убойный выход туши ягнят составляет 50-53%.

Qualités Maternelles	Qualités Bouchères
Prolificité : 1,8 PAT 30 j mâles doubles : 13.1 kg	Poids des béliers : 110 à 170 kg Poids des brebis : 80 à 95 kg PAT 70 j mâles simples : 30.1 kg GMQ 30-70 mâles simples : 351 g

МАТЕРИНСКИЕ КАЧЕСТВА	Мясные качества
Плодовитость : 1,8 Вес в 30 дней, самцы из двойни: 13,1 кг	Вес баранов : 110-170 кг Вес овец : 80-95 кг Вес в 70 дней, бараны-одиночки : 30,1 кг Среднесуточный привес 30-70 дней, бараны-одиночки : 351 гр



OVIN ILE DE FRANCE

La race Ile de France allie un ensemble remarquable de qualités : très bonne conformation, vitesse de croissance très élevée, bonne prolificité et bonne valeur laitière.

Elle demande une alimentation bien suivie en quantité et qualité. Sa capacité de désaisonnement permet des agnelages décalés et une conduite en agnelage accéléré (3 agnelages en 2 ans). Les agneaux abattus à 3-4 mois donnent des carcasses de 18-20 kg très demandées sur le marché.

Effectifs :
210 000 brebis dont 11 343 en contrôle de performances

Численность : 210 000 овец, в том числе 11 343 на контроле показателей



ИЛЬ-ДЕ-ФРАНС

Порода Иль-де-Франс сочетает в себе ряд выдающихся качеств : очень хорошее телосложение, весьма высокий показатель роста, отличную плодовитость и хорошую ценность молока.

Эта порода требует постоянного контроля количества и качества корма. Её способность к несезонной

репродуктивности позволяет смешать периоды окотов и увеличивать их частоту (3 окота за 2 года). В возрасте 3-4 месяцев, убойный выход туши, который имеет большой спрос на рынке, составляет 18-20 кг.

Qualités Maternelles

Prolificité : 1,7

PAT 30 j mâles doubles : 12,4 kg

Qualités Bouchères

Poids des béliers : 100-150 kg
Poids des brebis : 70 à 90 kg
PAT 70 j mâles simples : 28,9 kg
GMQ 30-70 mâles simples : 354 g

МАТЕРИНСКИЕ КАЧЕСТВА

Плодовитость : 1,7

Вес в 30 дней, самцы из двойни : 12,4 кг

Мясные качества

Вес баранов : 100-150 кг
Вес овец : 70-90 кг
Вес в 70 дней, бараны-одиночки : 28,9 кг
Среднесуточный привес 30-70 дней, бараны-одиночки : 354 гр

SUFFOLK

La race Suffolk est reconnue pour ses qualités laitières et sa capacité d'adaptation. Sa précocité et sa bonne conformation permettent aux agneaux d'atteindre rapidement, sans excès de gras, un poids commercial élevé. Son bon niveau de productivité rentabilise bien les surfaces fourragères cultivées. Le potentiel de croissance des agneaux s'exprime pleinement en stabulation.

Effectifs :
150 000 brebis dont 2 918 en contrôle de performances

Численность : 150 000 овец, в том числе 2 918 на контроле показателей



СУФФОЛК

Порода Суффолк широко известна благодаря своим молочным качествам и адаптационными способностями.

Её ранняя зрелость и хорошее телосложение позволяют ягнтям быстро и без излишнего жира достичь большого товарного веса.

Хорошая продуктивность этой породы вполне обеспечивает рентабельность обрабатываемых площадей под кормовыми травами. Потенциал роста ягнят в полной мере проявляется при стойловом содержании.

Qualités Maternelles

Prolificité : 1,7

PAT 30 j mâles doubles : 13,2 kg

Qualités Bouchères

Poids des béliers : 80 à 150 kg
Poids des brebis : 65 à 90 kg
PAT 70 j mâles simples : 31,4 kg
GMQ 30-70 mâles simples : 398 g

МАТЕРИНСКИЕ КАЧЕСТВА

Плодовитость : 1,7

Вес в 30 дней, самцы из двойни : 13,2 кг

Мясные качества

Вес баранов : 80-150 кг
Вес овец : 65-90 кг
Вес в 70 дней, бараны-одиночки : 31,4 кг
Среднесуточный привес 30-70 дней, бараны-одиночки : 398 гр



BERRICHON DU CHER

Le Berrichon du Cher allie des qualités bouchères reconnues à des aptitudes au désaisonnement et à la marche, dignes d'une race rustique.

Sa souplesse de conduite et son potentiel lui permettent de s'adapter à différents modes de conduite : plein air, semi-plein air, stabulation permanente.

Animal bien conformé et bélier marquant bien sa descendance, sont les raisons du succès de son utilisation, notamment en croisement sur des races rustiques.

Effectifs :
30 000 brebis dont 2 622 en contrôle de performances

Численность : 30 000 овец, в том числе 2 622 на контроле показателей



БЕРРИШОН ДЮ ШЕР

БЕРРИШОН ДЮ ШЕР СОЧЕТАЕТ В СЕБЕ ШИРОКО ПРИЗНАННЫЕ МЯСНЫЕ КАЧЕСТВА СО СПОСОБНОСТЯМИ К НЕСЕЗОННОЙ РЕПРОДУКТИВНОСТИ И ХОДЬБЕ, КОТОРЫЕ ОБЫЧНО ПРИСУЩИ НЕПРИХОТЛИВЫМ ПОРОДАМ.

ЕЁ ГИБКОСТЬ И ПОТЕНЦИАЛ ПОЗВОЛЯЮТ БЕРРИШОН ДЮ ШЕР ЛЕГКО АДАПТИРОВАТЬСЯ К РАЗНЫМ СИСТЕМАМ СОДЕРЖАНИЯ : ПАСТБИЩНОЙ, СТОЙЛОВО-ПАСТБИЩНОЙ И КРУГЛОГОДИЧНОЙ СТОЙЛОВОЙ. ЖИВОТНОЕ С ХОРОШИМ ТЕЛОСЛОЖЕНИЕМ, И БАРАН, КОТОРЫЙ В ЗНАЧИТЕЛЬНОЙ МЕРЕ ПЕРЕДАЁТ СВОИ КАЧЕСТВА ПОТОМСТВУ, ЯВЛЯЮТСЯ ПРИЧИНАМИ ЕЁ УСПЕШНОГО ИСПОЛЬЗОВАНИЯ, В ЧАСТНОСТИ ДЛЯ СКРЕЩИВАНИЯ С НЕПРИХОТЛИВЫМИ ПОРОДАМИ.

Qualités Maternelles

Prolificité : 1,6

PAT 30 j mâles doubles : 11 kg

Qualités Bouchères

Poids des béliers : 100-140 kg

Poids des brebis : 70 à 90 kg

PAT 70 j mâles simples : 27,9 kg

GMQ 30-70 mâles simples : 358 g

МАТЕРИНСКИЕ КАЧЕСТВА

ПЛОДОВИТОСТЬ : 1,6

Вес в 30 дней, самцы из двойни : 11 кг

МЯСНЫЕ КАЧЕСТВА

Вес баранов : 100-140 кг

Вес овец : 70-90 кг

Вес в 70 дней, бараны-одиночки : 27,9 кг

Среднесуточный привес 30-70 дней, бараны-одиночки : 358 гр



Race ovine laitière



Молочная порода овец



LACAUNE LAIT

Grâce une spécialisation laitière commencée dès le début du XX^{ème} siècle et à un programme de sélection initiée dans les années 60, la race Lacaune Lait est reconnue dans le monde entier pour sa productivité laitière. Première race ovine française en effectifs et réputée pour la production du fameux fromage AOC de Roquefort, elle est aussi largement exportée vers de nombreux pays de l'Union Européenne.

Effectifs :
840 000 brebis
684 462 brebis en contrôle laitier

Численность : 840 000 овец, в том числе 684 462 на молочном контроле



Благодаря молочной специализации, которая начала развиваться на заре XX века, а также селекционной программе, инициированной в 60-х гг., порода Лакон теперь известна во всем мире своей молочной продуктивностью.

Первая по численности французская порода овец, Лакон не только славится производством известного сыра Рокфор, но и широко экспортируется во многие страны Европейского Союза.

Qualités Laitières

Production laitière : 299 l

Durée lactation : 169 j

Taux protéique : 55,5 g/l

Taux butyreux : 74,5 g/l

МОЛОЧНЫЕ КАЧЕСТВА

Производство молока : 299 л

Продолжительность лактации : 169 дней

Содержание белка : 55,5 г/л

Содержание жира : 74,5 г/л



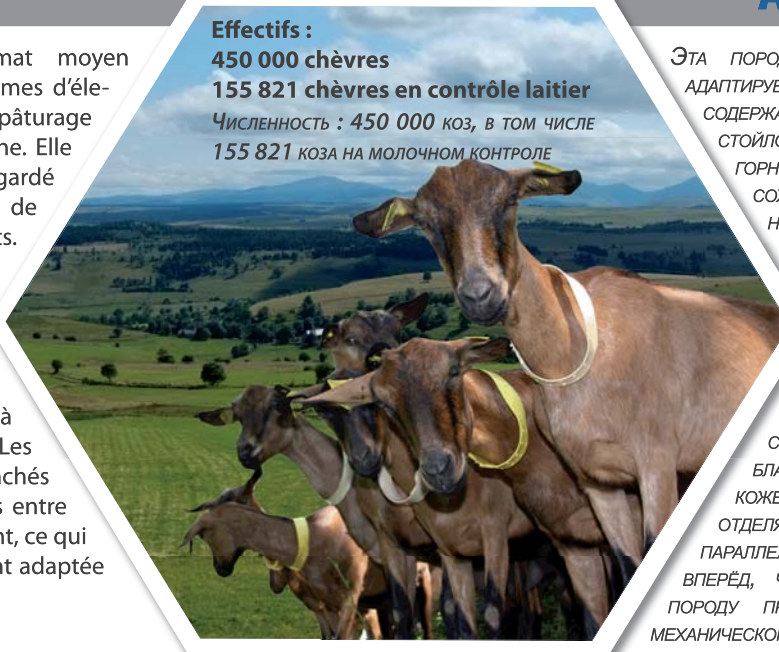
ALPINE

Cette chèvre de format moyen s'adapte à tous les systèmes d'élevages, en stabulation, au pâturage ou en zones de montagne. Elle a su rester rustique, a gardé des membres solides et de bons aplombs corrects. La chèvre Alpine possède une mamelle volumineuse, avec de bonnes attaches avant et arrière, se rétractant bien après la traite grâce à une peau fine et souple. Les trayons sont bien détachés de la mamelle, parallèles entre eux et orientés vers l'avant, ce qui rend l'Alpine parfaitement adaptée à la traite mécanique.

Effectifs :**450 000 chèvres****155 821 chèvres en contrôle laitier**

Численность : 450 000 коз, в том числе

155 821 коза на молочном контроле



АЛЬПИЙСКАЯ

Эта порода коз среднего размера адаптируется ко всем системам содержания, круглогодичной стойловой, пастбищной, или в горных районах. Ей удалось сохранить свою неприхотливость, прочность конечностей и их хороший постав. Для Альпийской породы характерно объемное вымя с удобными передними и задними точками опоры, которые хорошо сокращаются после доения благодаря тонкой и эластичной коже. Длинные соски отчетливо отделяются от вымени, находятся параллельно друг к другу и направлены вперед, что и делает Альпийскую породу прекрасно подходящей для механического способа доения.

Qualités Laitières

Lactation : 891 kg en 298 j

Taux protéique : 33,2 g/kg

Taux butyreux : 37,5 g/kg

Молочные качества

Лактация : 891 кг за 298 дней

Содержание белка : 33,2 г/кг

Содержание жира : 37,5 г/кг

SAANEN

Cette chèvre uniformément blanche est trapue, solidement charpentée et paisible.

Elle possède de très bonnes qualités laitières et s'adapte très bien aux différents modes d'élevage, notamment intensifs. La mamelle est bien attachée et très large à la partie supérieure. Les aplombs sont corrects et les allures régulières.

Elle est la race caprine laitière la plus répandue à travers le monde.

Effectifs :**350 000 chèvres****110 645 chèvres en contrôle laitier**

Численность : 350 000 коз, в том числе

110 645 коза на молочном контроле



ЗААНЕНСКАЯ

Эта порода равномерного белого окраса, с приземистым, крепким туловищем, спокойного и кроткого нрава.

Она обладает очень хорошими молочными качествами и прекрасно адаптируется к разным системам содержания, и в частности к интенсивным. Вымя хорошо расположено и довольно широкое в верхней части.

Конечности правильно поставлены, имеют равномерный ход.

Зааненская порода коз — это молочная порода наиболее распространенная в мире.

Qualités Laitières

Lactation : 945 kg en 306 j

Taux protéique : 32,0 g/kg

Taux butyreux : 35,6 g/kg

Молочные качества

Лактация : 945 кг за 306 дней

Содержание белка : 32,0 г/кг

Содержание жира : 35,6 г/кг

UNE DIVERSITÉ DE RACES ET DE PRODUITS

La France offre une gamme de races bovines, caprines et ovines issues d'un patrimoine génétique exceptionnel et de programmes de sélection à la pointe de la technologie, combinant diversité et performance économique.

Cette large palette d'aptitudes zootechniques, associées à d'excellentes qualités sanitaires, permet à tout éleveur de trouver la race et le produit répondant à ses objectifs, à ses conditions de production et aux besoins de ses filières. Chaque année, les opérateurs français commercialisent dans le monde 1 million de broutards, 70 000 reproducteurs, plus de 2,5 millions de doses de semence et plusieurs milliers d'embryons.

Animaux et produits disponibles :

- reproducteurs d'élite ou de service
- broutards de race pure ou croisés
- broutards lourds ou légers
- jeunes bovins finis à abattre
- semences et embryons

UNE QUALITÉ SANITAIRE DES PLUS EXIGEANTES

La Direction Générale de l'Alimentation (DGAL) et les services de l'Etat en région sont chargés de veiller à la santé des animaux ainsi qu'à la sécurité et à la qualité des produits. Ces administrations veillent à la sécurité sanitaire, contrôlent les produits importés et assurent la certification officielle des produits exportés. Cette surveillance sanitaire permet une qualité sans faille.

РАЗНООБРАЗИЕ ПОРОД И ПРОДУКТОВ

Франция предлагает целую гамму пород крупного рогатого скота, коз и овец, которая являются результатом исключительного генетического наследия и эффективных селекционных программ с внедрением лучших технологий, и сочетает многообразие и экономические показатели.

Этот широкий спектр зоотехнических способностей, в сочетании с превосходными санитарными качествами, даёт возможность любому животноводу найти породу и продукт, соответствующий необходимым конечным результатам, условиям производства и потребностям отрасли. Ежегодно, французские фермеры реализуют 1 миллион телят, 70 000 репродукторов, более 2,5 миллионов спермодоз и много тысяч эмбрионов.

Предлагаемые животные и продукты:

- Элитные репродукторы или рабочие
- Чистопородные или скрещенные телята
- Тяжелые или лёгкие телята
- Молодое поголовье готовое к убою
- Спермодозы и эмбрионы

ОДНА ИЗ САМЫХ ТРЕБОВАТЕЛЬНЫХ СИСТЕМ САНИТАРНОГО КАЧЕСТВА

Главное Управление Продовольствия (DGAL) и государственные службы в регионах обязаны следить за здоровьем животных, а также за безопасностью и качеством пищевых продуктов. Эти административные учреждения осуществляют контроль санитарной безопасности, проверяют и контролируют импортные продукты и обеспечивают официальную сертификацию экспортируемых продуктов. Такой строгий контроль позволяет достичь безупречного качества.

UN SAVOIR-FAIRE ET DES SERVICES RECONNUS

Les opérateurs français vous offrent, grâce à leur expérience de longue date aux 4 coins du monde, leur savoir-faire en termes de procédures d'exportation, de logistique et de transport mais aussi d'assistance technique pour une valorisation optimale des animaux et produits importés.

CONTACTEZ-LES vous aussi pour bénéficier de ces atouts déterminants pour la rentabilité de votre élevage.

Exportateurs de bovins vivants :

- FFCB : Fédération Française des Commerçants de bestiaux
ffcb@ffcb.fr
www.ffcb.fr
- Coop de France - pôle animal
betailetviande@coopdefrance.coop
www.poleanimal.coopdefrance.coop
- Races de France (fédération des organismes de sélection de reproducteurs)
contact.rdf@racesdefrance.fr
www.racesdefrance.fr

Exportateurs de semences et embryons :

contact@alice.fr
www.alice.fr

Assistance technique :

- Bureau de Coopération Technique Internationale des Organisations Professionnelles de l'Élevage
intercoop@idele.fr
www.idele.fr

ПРИЗНАННЫЙ ОПЫТ И УСЛУГИ

Благодаря своему продолжительному опыту во всех уголках мира, французские экспортёры предлагают вам своё умение и знание различных экспортных процедур, особенностей логистических и транспортных процессов, а также техническую поддержку для оптимального результата от импортированных животных и их продуктов.

СВЯЖИТЕСЬ С НИМИ, ЧТОБЫ ВОСПОЛЬЗОВАТЬСЯ ЭТИМИ БЕССПОРНЫМИ ПРЕИМУЩЕСТВАМИ С ЦЕЛЬЮ ПРИБЫЛЬНОСТИ ВАШЕЙ ФЕРМЫ.

Экспортёры животных КРС:

- FFCB bestiaux (Французская Федерация по торговле скотом)
ffcb@ffcb.fr
www.ffcb.fr
- Coop de France - pôle animal
betailetviande@coopdefrance.coop
www.poleanimal.coopdefrance.coop
- Races de France – Породы Франции (Федерация организаций по селекции репродукторов)
contact.rdf@racesdefrance.fr
www.racesdefrance.fr

Экспортёры спермодоз и эмбрионов:

contact@alice.fr
www.alice.fr

Техническая поддержка:

- BUREAU DE COOPÉRATION TECHNIQUE INTERNATIONALE DES ORGANISATIONS PROFESSIONNELLES DE L'ÉLEVAGE (Бюро Международного Технического сотрудничества между профессиональными животноводческими организациями)
intercoop@idele.fr
www.idele.fr



Filière Bétail et Viande Française

Отрасль: Животноводство и Французское Мясо



contact.export@interbev.fr
www.interbev.fr



www.actuel.com - conseil en stratégie et communication