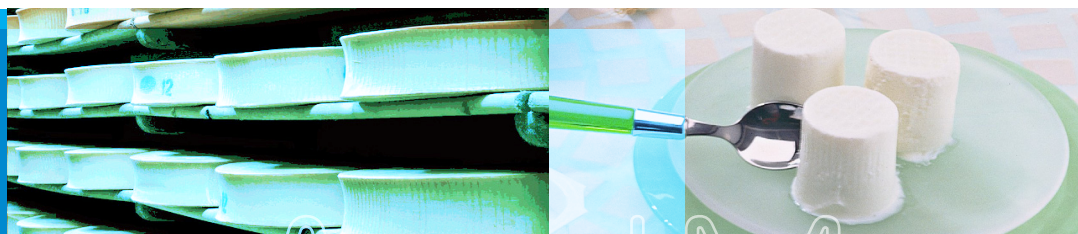


# Conjoncture

> Échanges dans les filières laitières

> Novembre 2016



FranceAgriMer  
Commerce extérieur

Données du mois de septembre



Commerce extérieur de l'Union européenne

Exportations annuelles cumulées vers les pays tiers de 2015 et 2016 (en milliers de tonnes)

pays	année	lait et crème	lait concentré	poudre de lait écrémé	poudre grasse	total beurre	butteroil	total fromages	poudre de lactoserum	caséine et caséinate	lactose et sirop de lactose
Autr	2016	5.36	0	3.36	3.35	0.05	.	13.19	5.11	0.08	1.76
	2015	2.59	0.01	1.36	1.49	0.14	.	12.45	3.91	0.01	0.87
Belg	2016	26.92	3.22	59.28	20.87	9.06	4.13	12.05	8.23	0.82	0.84
	2015	23.27	3.77	91.89	20.86	6.76	4.42	8.85	7.03	0.24	0.08
Bulg	2016	0	0.01	0.04	0.01	.	0	5.46	0	0	0
	2015	0	.	0.01	0	0.02	.	5.58	0.01	0	.
Chyp	2016	0.64	.	.	.	.	.	2.3	.	.	0
	2015	0.55	.	.	.	0	.	2.17	.	.	0
R.Tch	2016	1.21	0.5	7.54	2.82	0.06	.	4.12	15.39	0	0.03
	2015	0.37	0.1	7.52	3.38	0.13	.	4.59	14.31	0	0.02
All	2016	276.59	39.07	91.68	13.29	11.34	0.26	83.6	57.55	11.67	55.11
	2015	232.59	73.83	112.01	16.4	7.77	0.15	66.43	61.11	12.28	59.14
Dan	2016	10.29	0.12	5.47	48.51	13.72	0.01	48.3	0.01	0.05	0
	2015	10.8	0.09	8.42	44.89	13.36	0.03	39.7	0.01	0	0
Est	2016	0.07	0	0.05	0.05	0.13	.	0.31	0.67	0.04	0
	2015	0.1	0	0.3	0	0.27	.	0.64	1.84	0	0.51
Esp	2016	41.73	3.64	5.59	1.85	0.76	0.05	20.25	15.35	0.08	0.06
	2015	31.99	3.27	5.07	1.42	0.55	0	18.5	12.78	0.03	0.13
Finl	2016	0.01	0	22.11	0.48	5.47	.	4.07	14.02	0	0
	2015	0.13	.	19.67	0.69	5.68	.	4.19	14.93	0	0
Fra	2016	180.84	1.11	107.37	26.92	23.96	5.64	82.17	138.69	44.68	12.28
	2015	112.49	1.53	116.37	24.27	21.27	5.53	78.1	125.61	11.61	8.57
R.uni	2016	16.92	1.59	7.72	19.66	7.52	0.51	27.02	1.83	0.77	0.42
	2015	14.13	1.5	9.81	27.04	2.98	0.17	18.22	4.52	0.19	0.83
Grèce	2016	0.07	0.09	0.1	0.03	0.01	0	6.52	0.2	0	0.16
	2015	0.06	0.03	0.11	0.04	0	0	6.02	0.14	0.07	0.19
Hongr	2016	2.43	0	0.04	.	0.08	.	11.38	1.28	0.01	0.02
	2015	1.13	0	0.02	.	0.17	.	7.85	0.89	0.01	0.02
Irl	2016	5.29	0	23.1	19.46	28.06	.	33.35	22.68	20.17	0.01
	2015	1.7	0	23.51	13.66	14.65	.	23.79	19.82	16.18	0.13
Italie	2016	37.8	0.15	0.52	0.37	0.5	0	68.57	3.76	0.13	7
	2015	26.08	0.39	0.95	0.42	0.39	0	63.26	2.32	0.12	6.42
Litu	2016	0.94	1.04	1.56	0.18	7.95	.	7.32	6.68	0.03	6.92
	2015	0.1	1.28	6.49	0	3.48	.	5.75	5.91	0.05	7.48
Lux	2016	0.92	0	0	.	0	.	0.01	.	.	.
	2015	0.75	0.01	0	0	0	.	0.03	.	.	.
Lett	2016	0.28	0	2.32	1.87	0.19	.	1.66	3.44	0.07	1.16
	2015	0.18	0	3.19	0.81	0.05	.	1.65	4.36	0.1	2.48
Malte	2016	.	0.01	.	.	.	.	0.27	.	0	0
	2015	.	.	.	.	.	.	0.1	.	0	0
P.Bas	2016	16.11	146.83	40.79	101.74	17.35	9.61	100.6	48.29	0.57	27.66
	2015	15.9	186.07	53.98	87.72	16.9	4.71	97.03	38.99	1.18	28.41
Pol	2016	117.89	0.28	40.1	4.99	3.22	0.05	35.99	76.7	4.82	1.68
	2015	58.36	0.24	54.81	6.85	1.52	0.04	34.03	72.47	3.05	0.01
Port	2016	31.05	1.18	0.62	0.57	2.88	.	3.02	0.47	0.05	0
	2015	32.92	1	1.84	0.61	1.5	.	3.05	2.75	0.02	0.01
Roum	2016	6.01	.	0.01	0	0.07	0.04	0.94	0.03	.	0
	2015	1.92	0	0	0	0	.	1.1	0	0	0.01
Suède	2016	0.09	0.09	12.11	23.11	0	.	1.18	0	0.06	0.02
	2015	0.01	0.09	12.96	34.59	0	.	0.83	0	0.01	0.02
Sloven	2016	15.79	0.01	0.2	0.01	0.05	.	1.81	0.24	0.03	0.02
	2015	15	0	0	0	0.04	.	1.5	0.08	0.02	0.02
Slova q	2016	1.46	0.01	0.17	0.05	0.02	.	0.37	0.15	0	1.2
	2015	1.16	0	0.13	0.05	0.02	.	0.18	0.06	0	.
UE27	2016	796.73	198.93	431.86	290.19	132.44	20.29	575.82	420.75	84.12	116.39
	2015	584.28	273.2	530.4	285.19	97.64	15.05	505.59	393.84	45.18	115.33
Evol.	.	36.36	-27.19	-18.58	1.75	35.64	34.82	13.89	6.83	86.19	0.92

Total des exportations (tonnes): laits liquides\*

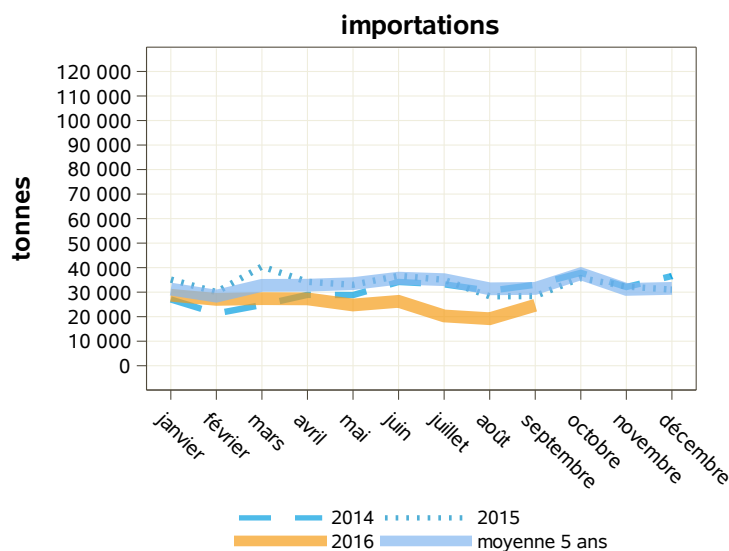
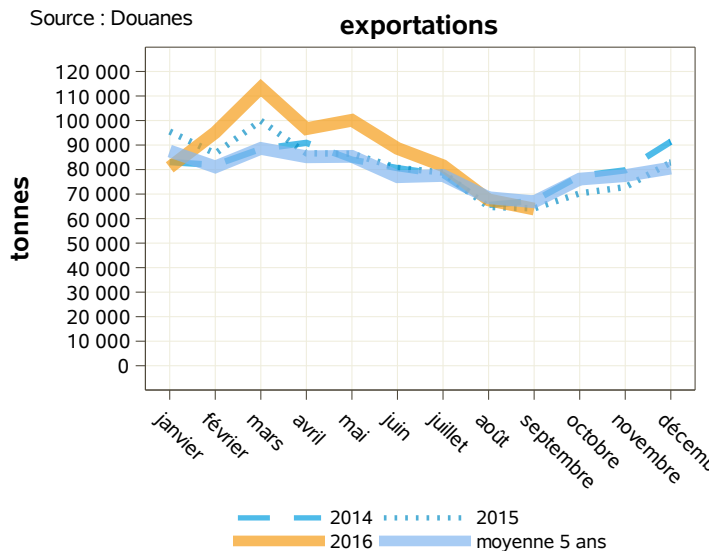
libpays	septembre 2015	septembre 2016	évolution (%)	cumul 2015	cumul 2016	évolution (%)
<b>total</b>	<b>64 160</b>	<b>63 892</b>	<b>-0.4</b>	<b>743 448</b>	<b>787 870</b>	<b>6</b>
<b>UE à 27</b>	<b>57 358</b>	<b>56 399</b>	<b>-1.7</b>	<b>677 996</b>	<b>662 638</b>	<b>-2.3</b>
Italie	25 263	23 451	-7.2	281 774	281 734	0
Uebl	11 400	14 745	29.3	126 478	124 323	-1.7
Allemagne	4 606	8 065	75.1	84 743	118 819	40.2
Espagne	12 160	5 451	-55.2	125 765	75 578	-39.9
Portugal	2 584	2 484	-3.9	33 734	31 669	-6.1
Royaume-Uni	646	644	-0.3	6 767	6 143	-9.2
Pays-Bas	437	641	46.7	15 927	14 498	-9
Grèce	88	392	345.5	807	6 196	667.8
<b>pays tiers</b>	<b>6 801</b>	<b>7 490</b>	<b>10.1</b>	<b>65 432</b>	<b>125 189</b>	<b>91.3</b>
Chine	1 389	1 355	-2.4	10 226	71 127	595.6
Suisse	1 340	1 332	-0.6	19 294	17 878	-7.3
Lybie	225	1 250	455.6	2 498	1 954	-21.8

Source : Douanes

Total des importations (tonnes) : laits liquides\*

libpays	septembre 2015	septembre 2016	évolution (%)	cumul 2015	cumul 2016	évolution (%)
<b>total</b>	<b>28 429</b>	<b>24 646</b>	<b>-13.3</b>	<b>301 321</b>	<b>225 537</b>	<b>-25.2</b>
<b>UE à 27</b>	<b>28 428</b>	<b>24 644</b>	<b>-13.3</b>	<b>300 362</b>	<b>225 525</b>	<b>-24.9</b>
Uebl	13 594	12 333	-9.3	142 516	120 147	-15.7
Allemagne	9 355	5 715	-38.9	85 874	57 695	-32.8
Pays-Bas	2 235	4 062	81.7	25 270	22 957	-9.2
Espagne	2 790	1 908	-31.6	36 048	16 591	-54
Italie	30	402	1240	105	1 053	902.9
Royaume-Uni	31	193	522.6	2 458	2 356	-4.1
République Tchèque	6	11	83.3	59	93	57.6
Portugal	10	11	10	64	143	123.4
Danemark	24	6	-75	66	34	-48.5
Autriche	0	4	0	20	874	4270
Pologne	20	0	0	368	129	-64.9
Suède	0	0	0	5 927	3 313	-44.1
<b>pays tiers</b>	<b>2</b>	<b>1</b>	<b>-50</b>	<b>11</b>	<b>12</b>	<b>9.1</b>

Source : Douanes



Source : Douanes

Source : Douanes

## Total des exportations (tonnes): laits liquides\* vrac

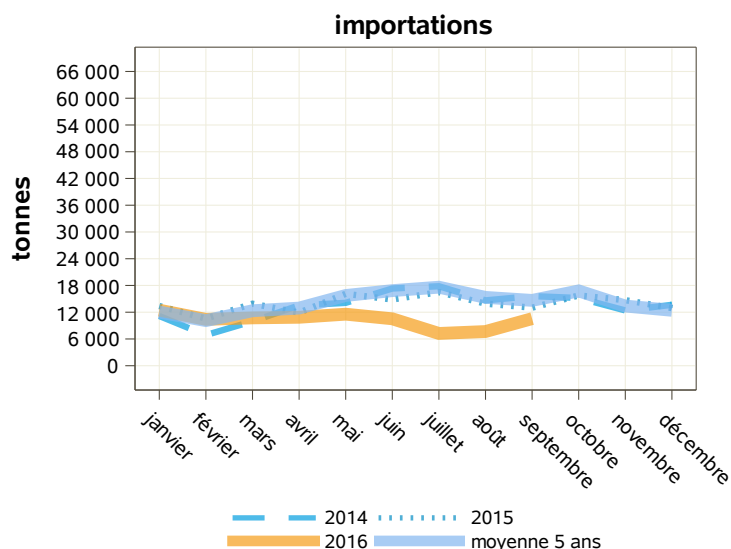
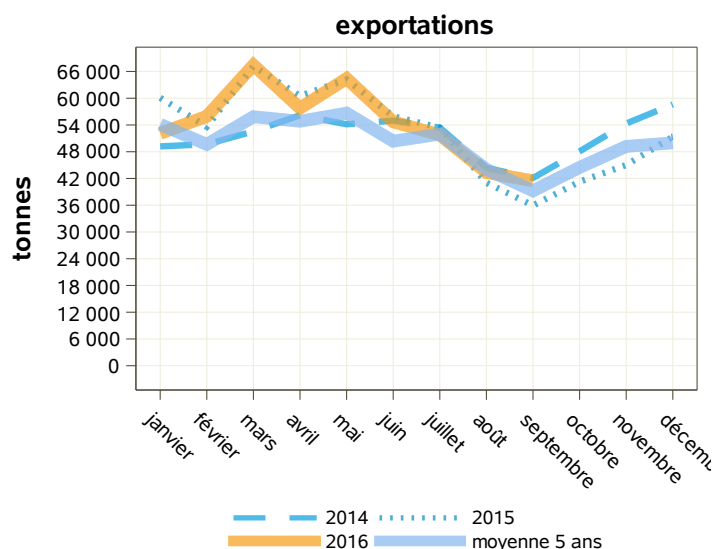
libpays	septembre 2015	septembre 2016	évolution (%)	cumul 2015	cumul 2016	évolution (%)
<b>total</b>	<b>35 942</b>	<b>41 466</b>	<b>15.4</b>	<b>491 901</b>	<b>489 013</b>	<b>-0.6</b>
<b>UE à 27</b>	<b>34 512</b>	<b>40 130</b>	<b>16.3</b>	<b>471 819</b>	<b>469 283</b>	<b>-0.5</b>
Italie	13 268	16 988	28	182 719	195 238	6.9
Uebl	10 668	13 987	31.1	114 152	117 049	2.5
Allemagne	4 601	8 064	75.3	82 502	117 948	43
Pays-Bas	437	641	46.7	15 591	14 252	-8.6
Espagne	5 389	198	-96.3	74 648	18 382	-75.4
Grèce	51	174	241.2	610	5 373	780.8
Slovaquie	0	47	0	266	671	152.3
Autriche	0	24	0	162	33	-79.6
Danemark	3	6	100	30	130	333.3
<b>pays tiers</b>	<b>1 429</b>	<b>1 336</b>	<b>-6.5</b>	<b>20 082</b>	<b>19 730</b>	<b>-1.8</b>
Suisse	1 340	1 332	-0.6	19 288	17 877	-7.3
Angola	0	0	0	472	253	-46.4
Chine	50	0	0	50	1 042	1984

Source : Douanes

## Total des importations (tonnes) : laits liquides\* vrac

libpays	septembre 2015	septembre 2016	évolution (%)	cumul 2015	cumul 2016	évolution (%)
<b>total</b>	<b>13 011</b>	<b>10 559</b>	<b>-18.8</b>	<b>124 180</b>	<b>92 009</b>	<b>-25.9</b>
<b>UE à 27</b>	<b>13 011</b>	<b>10 559</b>	<b>-18.8</b>	<b>124 178</b>	<b>92 007</b>	<b>-25.9</b>
Pays-Bas	2 201	4 059	84.4	24 966	22 270	-10.8
Uebl	7 074	3 119	-55.9	56 634	40 106	-29.2
Espagne	2 788	1 888	-32.3	29 774	16 481	-44.6
Allemagne	608	887	45.9	2 810	5 460	94.3
Italie	0	401	0	24	864	3500
Royaume-Uni	31	193	522.6	2 451	2 356	-3.9
Danemark	0	6	0	43	34	-20.9
Portugal	3	6	100	22	98	345.5
Autriche	0	0	0	0	856	0
Hongrie	0	0	0	25	123	392
Suède	0	0	0	5 927	3 313	-44.1
<b>pays tiers</b>	<b>0</b>	<b>0</b>	<b>0</b>	<b>2</b>	<b>2</b>	<b>0</b>

Source : Douanes



Source : Douanes

Source : Douanes

## Total des exportations (tonnes): laits liquides\* conditionnés

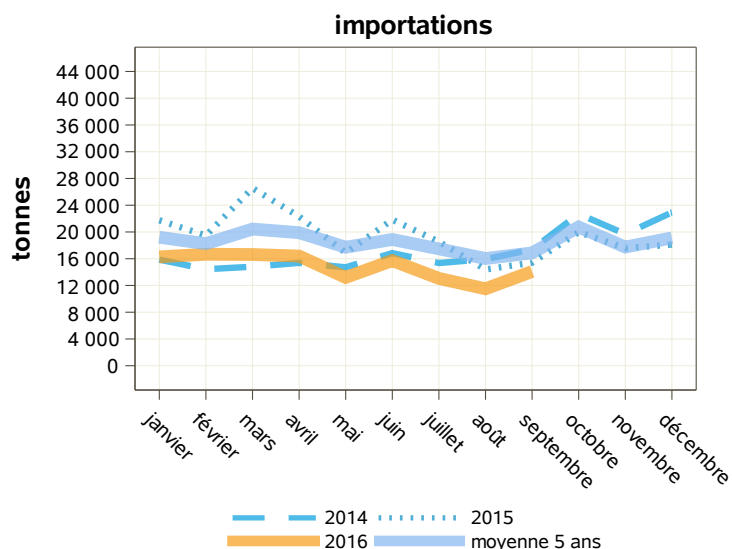
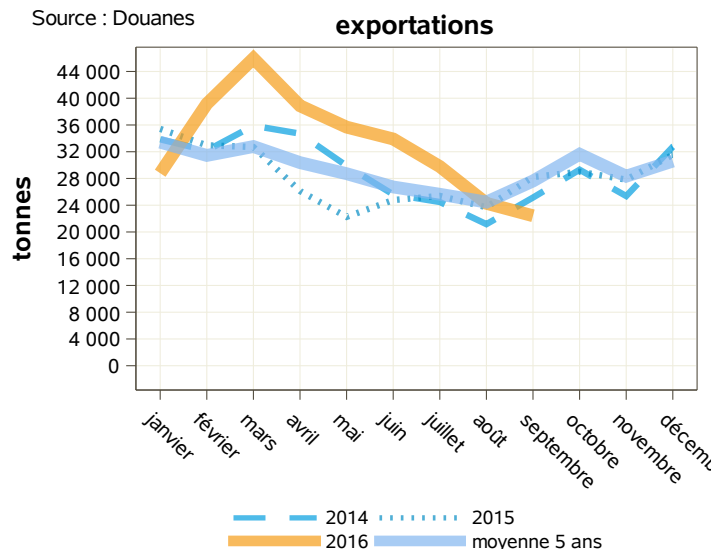
libpays	septembre 2015	septembre 2016	évolution (%)	cumul 2015	cumul 2016	évolution (%)
<b>total</b>	<b>28 219</b>	<b>22 425</b>	<b>-20.5</b>	<b>251 547</b>	<b>298 857</b>	<b>18.8</b>
<b>UE à 27</b>	<b>22 845</b>	<b>16 269</b>	<b>-28.8</b>	<b>206 176</b>	<b>193 355</b>	<b>-6.2</b>
Italie	11 995	6 463	-46.1	99 055	86 496	-12.7
Espagne	6 772	5 252	-22.4	51 117	57 196	11.9
Portugal	2 584	2 484	-3.9	33 732	31 665	-6.1
Uebl	733	759	3.5	12 326	7 274	-41
Royaume-Uni	645	644	-0.2	6 456	6 100	-5.5
Slovénie	9	373	4044.4	127	2 163	1603.1
<b>pays tiers</b>	<b>5 372</b>	<b>6 154</b>	<b>14.6</b>	<b>45 349</b>	<b>105 458</b>	<b>132.5</b>
Chine	1 340	1 355	1.1	10 176	70 085	588.7
Lybie	225	1 250	455.6	2 498	1 954	-21.8
Philippines	429	537	25.2	1 170	2 735	133.8
Gabon	198	322	62.6	3 473	2 787	-19.8
Sénégal	318	228	-28.3	2 694	2 647	-1.7

Source : Douanes

## Total des importations (tonnes) : laits liquides\* conditionnés

libpays	septembre 2015	septembre 2016	évolution (%)	cumul 2015	cumul 2016	évolution (%)
<b>total</b>	<b>15 418</b>	<b>14 087</b>	<b>-8.6</b>	<b>177 141</b>	<b>133 528</b>	<b>-24.6</b>
<b>UE à 27</b>	<b>15 417</b>	<b>14 085</b>	<b>-8.6</b>	<b>176 184</b>	<b>133 518</b>	<b>-24.2</b>
Uebl	6 520	9 215	41.3	85 883	80 041	-6.8
Allemagne	8 747	4 827	-44.8	83 065	52 236	-37.1
Espagne	2	20	900	6 274	111	-98.2
République Tchèque	6	11	83.3	34	67	97.1
Portugal	7	5	-28.6	42	45	7.1
Autriche	0	4	0	20	19	-5
Pays-Bas	34	3	-91.2	304	687	126
Italie	30	2	-93.3	81	189	133.3
Royaume-Uni	0	0	0	7	0	-100
Irlande	28	0	0	84	16	-81
Pologne	20	0	0	367	108	-70.6
<b>pays tiers</b>	<b>2</b>	<b>1</b>	<b>-50</b>	<b>9</b>	<b>10</b>	<b>11.1</b>
Suisse	2	1	-50	8	10	25

Source : Douanes



Source : Douanes

Source : Douanes

## Total des exportations (tonnes): crèmes\*

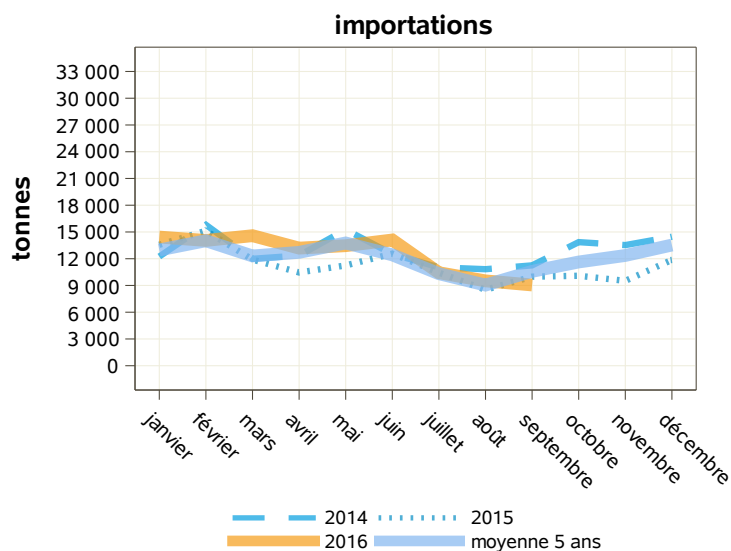
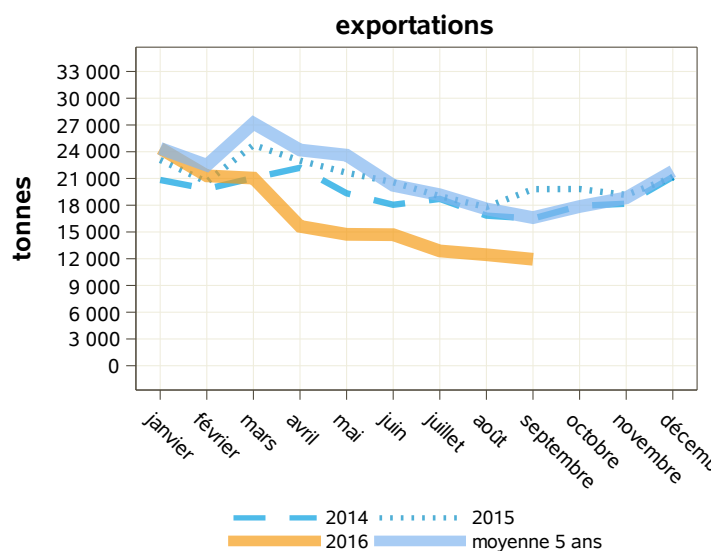
libpays	septembre 2015	septembre 2016	évolution (%)	cumul 2015	cumul 2016	évolution (%)
<b>total</b>	<b>19 801</b>	<b>11 938</b>	<b>-39.7</b>	<b>190 273</b>	<b>149 026</b>	<b>-21.7</b>
<b>UE à 27</b>	<b>13 455</b>	<b>6 257</b>	<b>-53.5</b>	<b>143 214</b>	<b>93 372</b>	<b>-34.8</b>
Uebl	3 936	3 377	-14.2	43 703	38 775	-11.3
Allemagne	6 610	1 033	-84.4	65 588	18 850	-71.3
Italie	2 205	568	-74.2	21 831	21 209	-2.8
Pays-Bas	54	520	863	2 720	4 548	67.2
Espagne	281	371	32	5 899	5 729	-2.9
<b>pays tiers</b>	<b>6 346</b>	<b>5 679</b>	<b>-10.5</b>	<b>47 053</b>	<b>55 649</b>	<b>18.3</b>
Chine	2 649	1 677	-36.7	16 377	22 030	34.5
Taiwan	332	448	34.9	3 812	4 349	14.1
Corée Du Sud	300	425	41.7	2 750	3 310	20.4
Hong-Kong	356	401	12.6	3 497	3 285	-6.1
Philippines	226	259	14.6	1 315	1 714	30.3
Arabie Saoudite	404	176	-56.4	3 102	3 288	6

Source : Douanes

## Total des importations (tonnes) : crèmes\*

libpays	septembre 2015	septembre 2016	évolution (%)	cumul 2015	cumul 2016	évolution (%)
<b>total</b>	<b>9 986</b>	<b>9 055</b>	<b>-9.3</b>	<b>103 806</b>	<b>112 819</b>	<b>8.7</b>
<b>UE à 27</b>	<b>9 979</b>	<b>9 043</b>	<b>-9.4</b>	<b>103 605</b>	<b>111 765</b>	<b>7.9</b>
Uebl	5 942	4 637	-22	49 458	58 170	17.6
Allemagne	1 434	1 542	7.5	15 142	13 603	-10.2
Espagne	1 549	1 128	-27.2	25 213	22 141	-12.2
Pays-Bas	734	1 013	38	6 266	7 803	24.5
Portugal	21	301	1333.3	294	910	209.5
Royaume-Uni	111	175	57.7	2 683	5 582	108.1
Italie	163	175	7.4	1 909	1 231	-35.5
Pologne	26	25	-3.8	934	1 143	22.4
République Tchèque	0	24	0	0	143	0
Suède	0	24	0	1 585	753	-52.5
<b>pays tiers</b>	<b>7</b>	<b>11</b>	<b>57.1</b>	<b>200</b>	<b>1 054</b>	<b>427</b>
Suisse	7	11	57.1	200	1 054	427

Source : Douanes



Source : Douanes

Source : Douanes

Total des exportations (tonnes): crèmes\* vrac

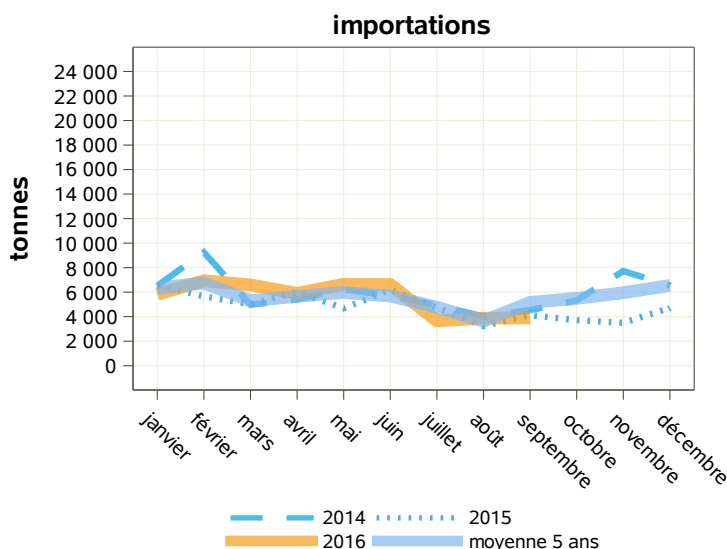
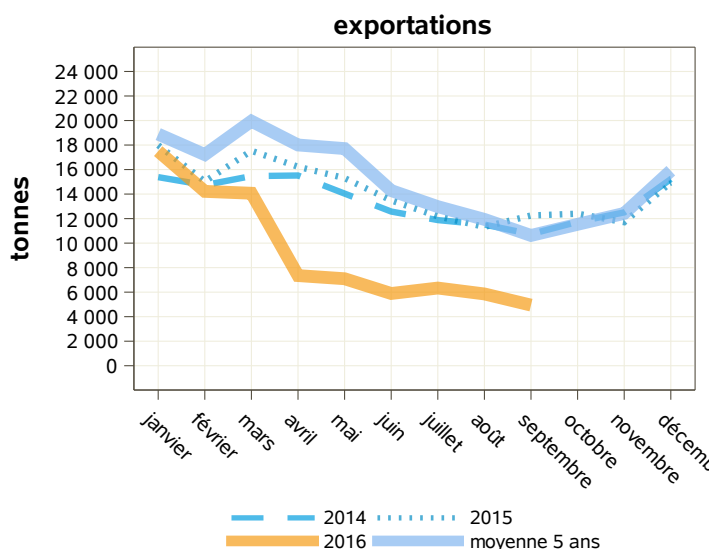
libpays	septembre 2015	septembre 2016	évolution (%)	cumul 2015	cumul 2016	évolution (%)
<b>total</b>	<b>12 254</b>	<b>4 944</b>	<b>-59.7</b>	<b>131 319</b>	<b>83 262</b>	<b>-36.6</b>
<b>UE à 27</b>	<b>12 204</b>	<b>4 739</b>	<b>-61.2</b>	<b>130 530</b>	<b>81 257</b>	<b>-37.7</b>
Uebl	3 599	3 047	-15.3	39 989	35 804	-10.5
Allemagne	6 607	1 020	-84.6	65 493	18 658	-71.5
Pays-Bas	26	308	1084.6	2 183	3 536	62
Italie	1 890	192	-89.8	18 188	19 448	6.9
Espagne	25	68	172	3 640	3 119	-14.3
Autriche	0	59	0	0	126	0
Danemark	25	32	28	51	51	0
Royaume-Uni	12	3	-75	132	311	135.6
<b>pays tiers</b>	<b>50</b>	<b>205</b>	<b>310</b>	<b>788</b>	<b>2 006</b>	<b>154.6</b>
Chine	0	87	0	37	673	1718.9
Corée Du Sud	0	69	0	342	411	20.2
Taiwan	0	18	0	57	210	268.4
Émirats Arabes Unis	19	0	-100	168	325	93.5

Source : Douanes

Total des importations (tonnes) : crèmes\* vrac

libpays	septembre 2015	septembre 2016	évolution (%)	cumul 2015	cumul 2016	évolution (%)
<b>total</b>	<b>4 123</b>	<b>3 898</b>	<b>-5.5</b>	<b>46 230</b>	<b>49 949</b>	<b>8</b>
<b>UE à 27</b>	<b>4 123</b>	<b>3 898</b>	<b>-5.5</b>	<b>46 081</b>	<b>48 957</b>	<b>6.2</b>
Uebl	2 008	1 136	-43.4	15 876	20 386	28.4
Pays-Bas	717	1 013	41.3	5 930	6 089	2.7
Espagne	1 038	750	-27.7	16 363	12 291	-24.9
Allemagne	83	387	366.3	1 465	2 251	53.7
Portugal	21	301	1333.3	289	907	213.8
Italie	145	169	16.6	1 788	1 067	-40.3
Royaume-Uni	110	142	29.1	2 680	5 299	97.7
Danemark	0	0	0	0	220	0
Suède	0	0	0	1 533	253	-83.5
<b>pays tiers</b>	<b>1</b>	<b>1</b>	<b>0</b>	<b>149</b>	<b>992</b>	<b>565.8</b>
Suisse	1	1	0	149	992	565.8
États-Unis D'amérique	0	0	0	0	0	0

Source : Douanes



Source : Douanes

Source : Douanes



## Total des exportations (tonnes): crèmes\* conditionnées

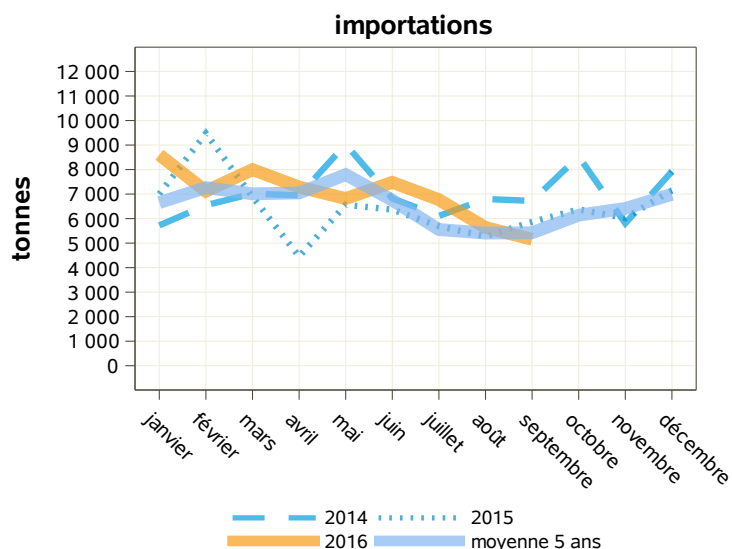
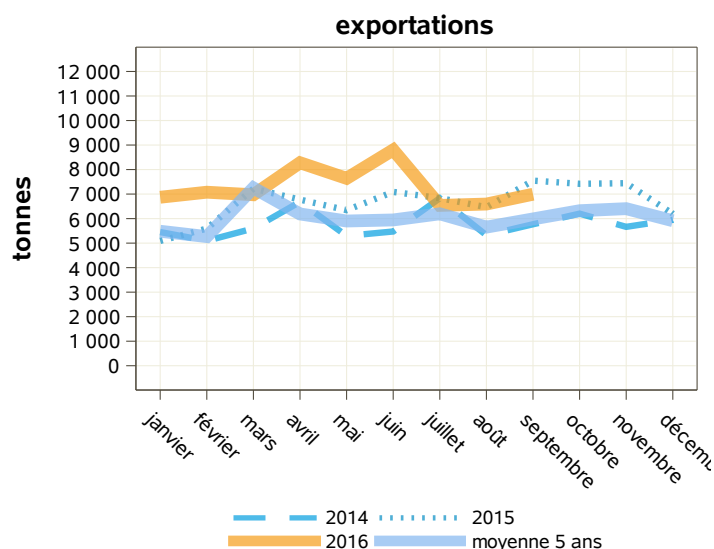
libpays	septembre 2015	septembre 2016	évolution (%)	cumul 2015	cumul 2016	évolution (%)
<b>total</b>	<b>7 547</b>	<b>6 994</b>	<b>-7.3</b>	<b>58 954</b>	<b>65 764</b>	<b>11.6</b>
<b>UE à 27</b>	<b>1 251</b>	<b>1 518</b>	<b>21.3</b>	<b>12 684</b>	<b>12 115</b>	<b>-4.5</b>
Italie	316	376	19	3 643	1 761	-51.7
Uebl	337	330	-2.1	3 714	2 972	-20
Espagne	257	303	17.9	2 259	2 611	15.6
Royaume-Uni	199	174	-12.6	1 269	2 570	102.5
<b>pays tiers</b>	<b>6 296</b>	<b>5 474</b>	<b>-13.1</b>	<b>46 264</b>	<b>53 644</b>	<b>16</b>
Chine	2 649	1 590	-40	16 340	21 357	30.7
Taiwan	332	431	29.8	3 755	4 140	10.3
Hong-Kong	356	401	12.6	3 485	3 284	-5.8
Corée Du Sud	300	356	18.7	2 408	2 899	20.4
Philippines	226	259	14.6	1 301	1 714	31.7
Maroc	60	256	326.7	653	867	32.8
Indonésie	134	229	70.9	1 370	1 502	9.6
Arabie Saoudite	404	176	-56.4	3 102	3 288	6
Émirats Arabes Unis	348	172	-50.6	2 467	1 889	-23.4

Source : Douanes

## Total des importations (tonnes) : crèmes\* conditionnées

libpays	septembre 2015	septembre 2016	évolution (%)	cumul 2015	cumul 2016	évolution (%)
<b>total</b>	<b>5 862</b>	<b>5 156</b>	<b>-12</b>	<b>57 576</b>	<b>62 870</b>	<b>9.2</b>
<b>UE à 27</b>	<b>5 856</b>	<b>5 146</b>	<b>-12.1</b>	<b>57 524</b>	<b>62 808</b>	<b>9.2</b>
Uebl	3 934	3 502	-11	33 582	37 784	12.5
Allemagne	1 351	1 155	-14.5	13 677	11 352	-17
Espagne	512	377	-26.4	8 851	9 850	11.3
Royaume-Uni	0	32	0	3	282	9300
Pologne	26	25	-3.8	898	1 015	13
République Tchèque	0	24	0	0	143	0
Suède	0	24	0	51	500	880.4
Italie	18	6	-66.7	121	164	35.5
Finlande	0	0	0	0	0	0
Pays-Bas	16	0	0	336	1 714	410.1
<b>pays tiers</b>	<b>6</b>	<b>11</b>	<b>83.3</b>	<b>51</b>	<b>62</b>	<b>21.6</b>
Suisse	6	11	83.3	51	62	21.6

Source : Douanes



Source : Douanes

Source : Douanes

Total des exportations (tonnes): beurres

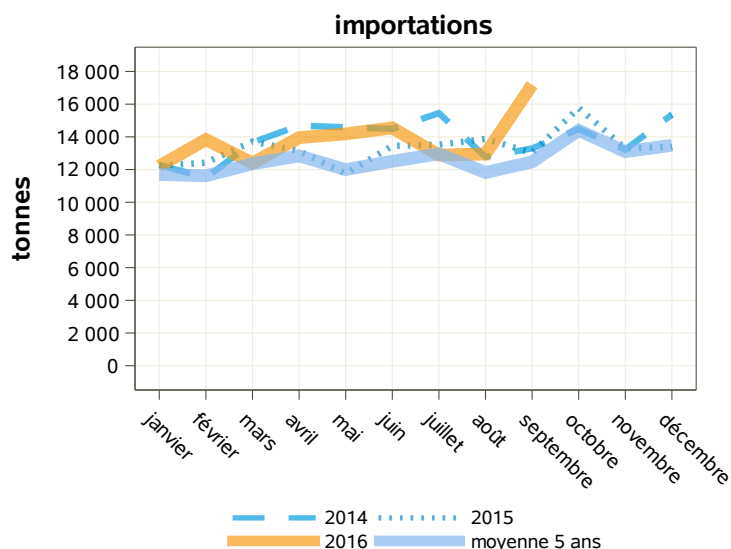
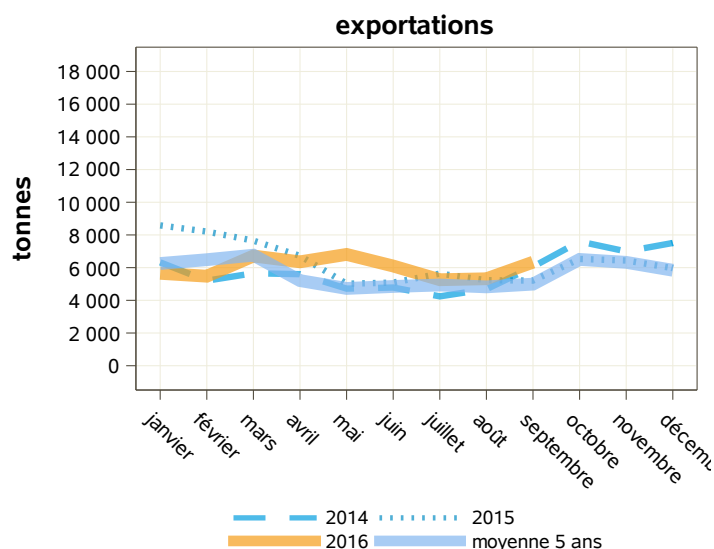
libpays	septembre 2015	septembre 2016	évolution (%)	cumul 2015	cumul 2016	évolution (%)
<b>total</b>	<b>5 207</b>	<b>6 333</b>	<b>21.6</b>	<b>57 331</b>	<b>54 016</b>	<b>-5.8</b>
<b>UE à 27</b>	<b>2 998</b>	<b>3 463</b>	<b>15.5</b>	<b>36 006</b>	<b>30 012</b>	<b>-16.6</b>
Uebl	1 049	1 033	-1.5	11 101	8 382	-24.5
Royaume-Uni	563	555	-1.4	4 736	4 691	-1
Italie	283	435	53.7	1 865	2 594	39.1
Allemagne	210	336	60	1 943	2 202	13.3
Pays-Bas	31	295	851.6	5 913	4 152	-29.8
Espagne	288	259	-10.1	2 982	2 579	-13.5
Irlande	185	3	-98.4	4 197	2 035	-51.5
<b>pays tiers</b>	<b>2 207</b>	<b>2 858</b>	<b>29.5</b>	<b>21 271</b>	<b>23 958</b>	<b>12.6</b>
Chine	344	409	18.9	2 389	3 256	36.3
Singapour	234	223	-4.7	1 802	1 974	9.5
Japon	63	189	200	473	762	61.1
États-Unis D'amérique	124	189	52.4	588	1 379	134.5
Taiwan	210	165	-21.4	1 428	1 758	23.1

Source : Douanes

Total des importations (tonnes) : beurres

libpays	septembre 2015	septembre 2016	évolution (%)	cumul 2015	cumul 2016	évolution (%)
<b>total</b>	<b>13 022</b>	<b>17 191</b>	<b>32</b>	<b>117 118</b>	<b>124 161</b>	<b>6</b>
<b>UE à 27</b>	<b>13 022</b>	<b>16 585</b>	<b>27.4</b>	<b>115 941</b>	<b>123 117</b>	<b>6.2</b>
Uebl	2 969	4 143	39.5	24 140	29 331	21.5
Pays-Bas	3 351	3 477	3.8	29 517	33 298	12.8
Allemagne	1 929	2 538	31.6	19 709	20 477	3.9
Irlande	1 491	2 155	44.5	13 979	15 776	12.9
Finlande	1 610	1 807	12.2	11 482	11 001	-4.2
Portugal	686	991	44.5	4 153	4 026	-3.1
Espagne	253	599	136.8	3 435	2 369	-31
Royaume-Uni	473	448	-5.3	5 390	3 754	-30.4
Pologne	189	192	1.6	2 992	2 136	-28.6
<b>pays tiers</b>	<b>0</b>	<b>606</b>	<b>0</b>	<b>1 177</b>	<b>1 044</b>	<b>-11.3</b>
Nouvelle-Zélande	0	302	0	1 177	731	-37.9
Norvège	0	216	0	0	216	0

Source : Douanes



Source : Douanes

Source : Douanes

## Total des exportations (tonnes): beurres vrac

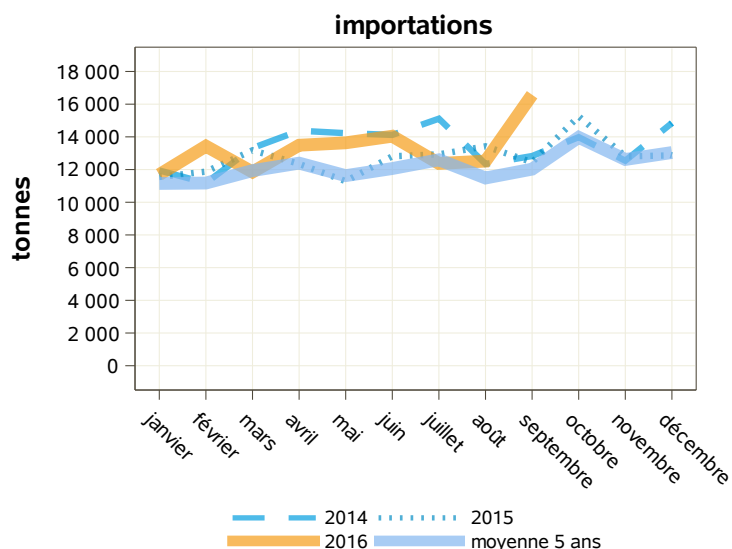
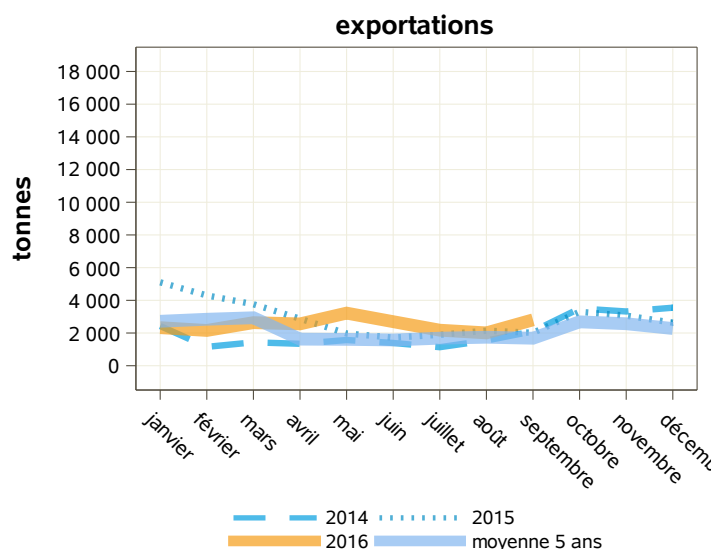
libpays	septembre 2015	septembre 2016	évolution (%)	cumul 2015	cumul 2016	évolution (%)
<b>total</b>	<b>2 013</b>	<b>2 806</b>	<b>39.4</b>	<b>25 778</b>	<b>22 578</b>	<b>-12.4</b>
<b>UE à 27</b>	<b>1 495</b>	<b>1 905</b>	<b>27.4</b>	<b>19 476</b>	<b>14 949</b>	<b>-23.2</b>
Uebl	763	808	5.9	8 601	6 653	-22.6
Italie	183	308	68.3	1 228	1 781	45
Royaume-Uni	158	165	4.4	1 165	1 123	-3.6
Allemagne	82	143	74.4	1 131	676	-40.2
Pays-Bas	26	89	242.3	4 511	2 462	-45.4
Hongrie	4	70	1650	118	130	10.2
République Tchèque	111	69	-37.8	1 170	778	-33.5
<b>pays tiers</b>	<b>518</b>	<b>898</b>	<b>73.4</b>	<b>6 302</b>	<b>7 615</b>	<b>20.8</b>
Singapour	172	169	-1.7	1 280	1 561	22
Chine	63	155	146	705	1 566	122.1
Japon	1	146	14500	170	452	165.9
Taiwan	97	42	-56.7	441	622	41

Source : Douanes

## Total des importations (tonnes) : beurres vrac

libpays	septembre 2015	septembre 2016	évolution (%)	cumul 2015	cumul 2016	évolution (%)
<b>total</b>	<b>12 446</b>	<b>16 576</b>	<b>33.2</b>	<b>111 844</b>	<b>119 607</b>	<b>6.9</b>
<b>UE à 27</b>	<b>12 446</b>	<b>15 971</b>	<b>28.3</b>	<b>110 667</b>	<b>118 564</b>	<b>7.1</b>
Uebl	2 663	3 780	41.9	21 522	26 973	25.3
Pays-Bas	3 202	3 372	5.3	28 601	32 330	13
Allemagne	1 878	2 484	32.3	18 609	20 027	7.6
Irlande	1 447	2 089	44.4	13 561	15 245	12.4
Finlande	1 610	1 807	12.2	11 464	11 001	-4
Portugal	686	991	44.5	4 151	4 024	-3.1
Espagne	249	598	140.2	3 375	2 363	-30
Royaume-Uni	467	447	-4.3	5 363	3 617	-32.6
Pologne	189	192	1.6	2 970	2 136	-28.1
<b>pays tiers</b>	<b>0</b>	<b>606</b>	<b>0</b>	<b>1 177</b>	<b>1 044</b>	<b>-11.3</b>
Nouvelle-Zélande	0	302	0	1 177	731	-37.9
Norvège	0	216	0	0	216	0

Source : Douanes



Source : Douanes

Source : Douanes

## Total des exportations (tonnes): beurres conditionnés

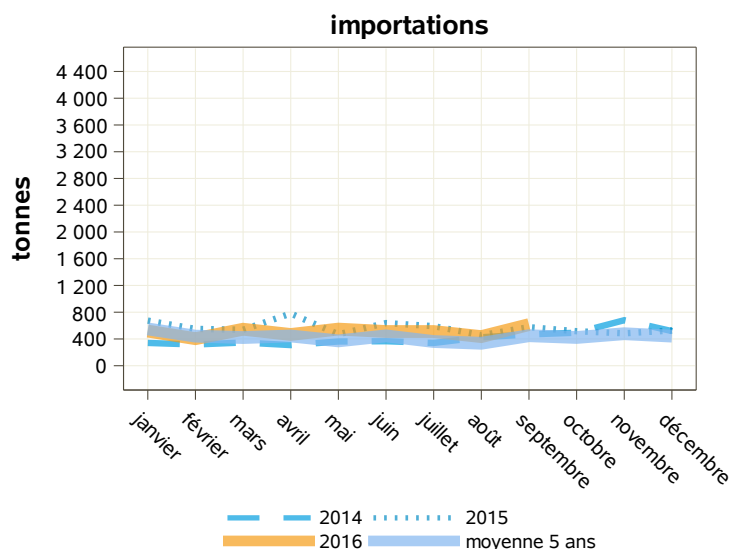
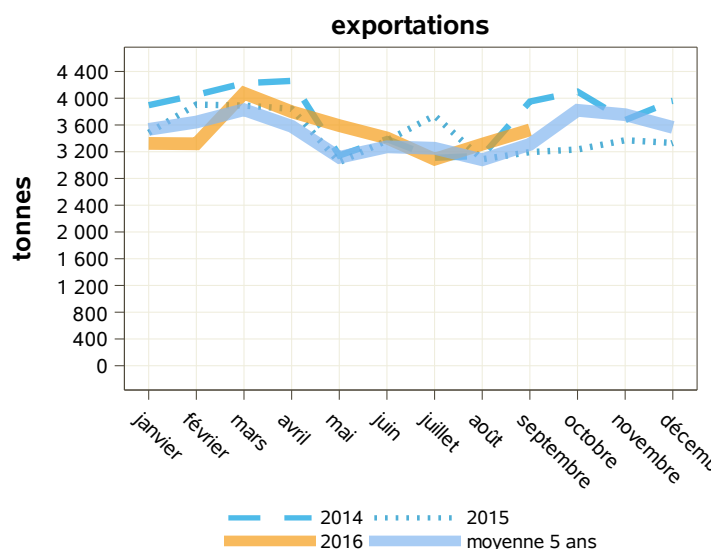
libpays	septembre 2015	septembre 2016	évolution (%)	cumul 2015	cumul 2016	évolution (%)
<b>total</b>	<b>3 194</b>	<b>3 526</b>	<b>10.4</b>	<b>31 553</b>	<b>31 439</b>	<b>-0.4</b>
<b>UE à 27</b>	<b>1 503</b>	<b>1 558</b>	<b>3.7</b>	<b>16 530</b>	<b>15 062</b>	<b>-8.9</b>
Royaume-Uni	405	389	-4	3 571	3 568	-0.1
Uebl	286	224	-21.7	2 500	1 729	-30.8
Espagne	225	219	-2.7	1 961	2 203	12.3
Pays-Bas	5	206	4020	1 402	1 690	20.5
Allemagne	127	192	51.2	812	1 526	87.9
Italie	100	127	27	638	814	27.6
Irlande	185	2	-98.9	4 154	1 900	-54.3
<b>pays tiers</b>	<b>1 689</b>	<b>1 959</b>	<b>16</b>	<b>14 969</b>	<b>16 345</b>	<b>9.2</b>
Chine	281	254	-9.6	1 685	1 691	0.4
États-Unis D'amérique	122	189	54.9	548	1 229	124.3
Taiwan	113	123	8.8	987	1 136	15.1
Ouzbekistan	111	92	-17.1	1 101	520	-52.8
Émirats Arabes Unis	16	60	275	658	821	24.8

Source : Douanes

## Total des importations (tonnes) : beurres conditionnés

libpays	septembre 2015	septembre 2016	évolution (%)	cumul 2015	cumul 2016	évolution (%)
<b>total</b>	<b>576</b>	<b>615</b>	<b>6.8</b>	<b>5 275</b>	<b>4 554</b>	<b>-13.7</b>
<b>UE à 27</b>	<b>576</b>	<b>615</b>	<b>6.8</b>	<b>5 274</b>	<b>4 554</b>	<b>-13.7</b>
Uebl	306	363	18.6	2 618	2 357	-10
Pays-Bas	150	105	-30	916	968	5.7
Irlande	44	66	50	418	531	27
Allemagne	52	54	3.8	1 101	451	-59
République Tchèque	0	10	0	0	18	0
Danemark	0	7	0	0	7	0
Slovaquie	15	7	-53.3	67	49	-26.9
Royaume-Uni	6	1	-83.3	27	138	411.1
Autriche	0	0	0	2	4	100
Espagne	3	0	-100	60	6	-90
Italie	0	0	0	23	20	-13
<b>pays tiers</b>	<b>0</b>	<b>0</b>	<b>0</b>	<b>0</b>	<b>0</b>	<b>0</b>

Source : Douanes



Source : Douanes

Source : Douanes

Total des exportations (tonnes): beurres anhydres

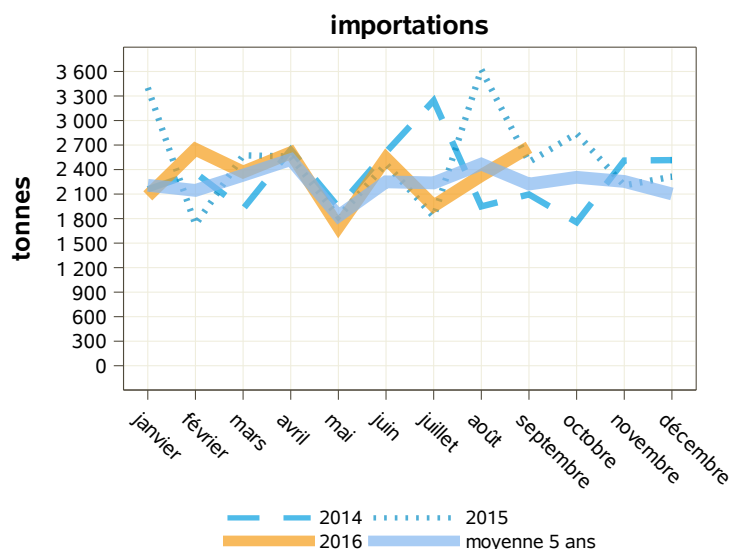
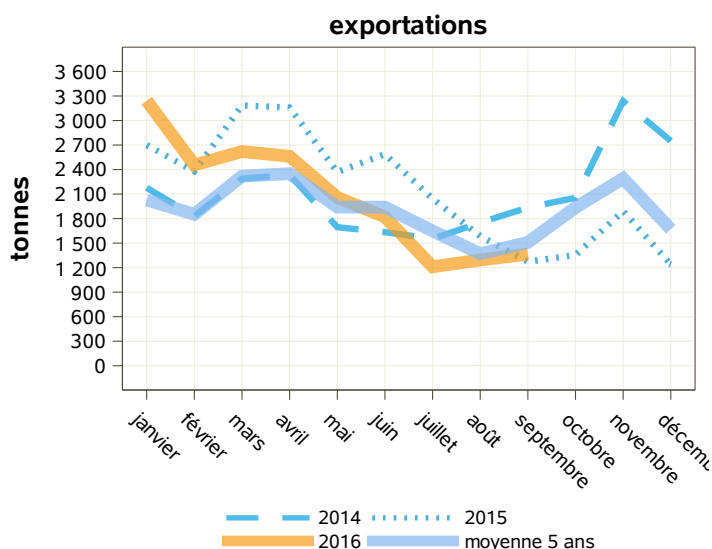
libpays	septembre 2015	septembre 2016	évolution (%)	cumul 2015	cumul 2016	évolution (%)
<b>total</b>	<b>1 273</b>	<b>1 365</b>	<b>7.2</b>	<b>21 283</b>	<b>18 630</b>	<b>-12.5</b>
<b>UE à 27</b>	<b>1 091</b>	<b>975</b>	<b>-10.6</b>	<b>15 404</b>	<b>12 218</b>	<b>-20.7</b>
Italie	490	500	2	8 651	7 463	-13.7
Allemagne	223	159	-28.7	1 633	932	-42.9
Uebl	67	149	122.4	1 833	1 615	-11.9
Grèce	57	77	35.1	498	485	-2.6
Royaume-Uni	38	53	39.5	313	333	6.4
Pays-Bas	185	27	-85.4	1 720	1 238	-28
<b>pays tiers</b>	<b>181</b>	<b>390</b>	<b>115.5</b>	<b>5 878</b>	<b>6 413</b>	<b>9.1</b>
Arabie Saoudite	47	233	395.7	2 098	2 170	3.4
Taiwan	0	53	0	157	231	47.1
Égypte	0	32	0	1 666	1 170	-29.8
Nigéria	0	32	0	64	176	175
Jordanie	65	0	0	419	538	28.4
Pérou	0	0	0	0	496	0

Source : Douanes

Total des importations (tonnes) : beurres anhydres

libpays	septembre 2015	septembre 2016	évolution (%)	cumul 2015	cumul 2016	évolution (%)
<b>total</b>	<b>2 492</b>	<b>2 673</b>	<b>7.3</b>	<b>22 491</b>	<b>20 894</b>	<b>-7.1</b>
<b>UE à 27</b>	<b>1 969</b>	<b>2 255</b>	<b>14.5</b>	<b>16 662</b>	<b>16 956</b>	<b>1.8</b>
Pays-Bas	659	1 005	52.5	6 718	8 169	21.6
Uebl	748	725	-3.1	5 368	4 931	-8.1
Allemagne	255	274	7.5	1 664	1 968	18.3
Espagne	190	176	-7.4	2 399	929	-61.3
Royaume-Uni	1	52	5100	219	386	76.3
Italie	91	22	-75.8	202	455	125.2
République Tchèque	0	3	0	0	6	0
Irlande	0	0	0	62	62	0
Suède	23	0	0	23	45	95.7
<b>pays tiers</b>	<b>524</b>	<b>418</b>	<b>-20.2</b>	<b>5 829</b>	<b>3 938</b>	<b>-32.4</b>
Nouvelle-Zélande	524	418	-20.2	5 807	3 925	-32.4
Inde	0	0	0	0	13	0

Source : Douanes



Source : Douanes

Source : Douanes

Total des exportations (tonnes): laits écrémés en poudre

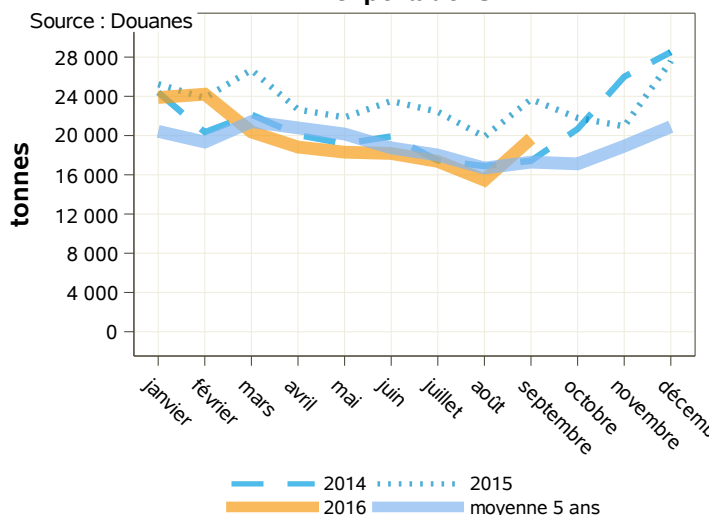
libpays	septembre 2015	septembre 2016	évolution (%)	cumul 2015	cumul 2016	évolution (%)
<b>total</b>	<b>23 699</b>	<b>19 697</b>	<b>-16.9</b>	<b>209 784</b>	<b>176 281</b>	<b>-16</b>
<b>UE à 27</b>	<b>12 977</b>	<b>6 705</b>	<b>-48.3</b>	<b>93 219</b>	<b>68 869</b>	<b>-26.1</b>
Pays-Bas	3 217	1 817	-43.5	26 853	19 297	-28.1
Italie	1 798	1 598	-11.1	11 995	10 672	-11
Uebl	4 208	884	-79	24 881	15 632	-37.2
Royaume-Uni	696	786	12.9	5 334	3 290	-38.3
Espagne	2 288	730	-68.1	14 882	9 219	-38.1
<b>pays tiers</b>	<b>10 700</b>	<b>12 992</b>	<b>21.4</b>	<b>116 368</b>	<b>107 368</b>	<b>-7.7</b>
Algérie	1 844	4 682	153.9	24 056	27 619	14.8
Indonésie	1 204	1 758	46	11 413	12 375	8.4
Yémen	0	1 416	0	4 278	4 219	-1.4
Arabie Saoudite	182	1 085	496.2	1 663	6 554	294.1
Chine	910	1 005	10.4	6 470	5 807	-10.2
Égypte	1 484	397	-73.2	13 008	5 396	-58.5
Pakistan	189	48	-74.6	6 992	4 817	-31.1

Source : Douanes

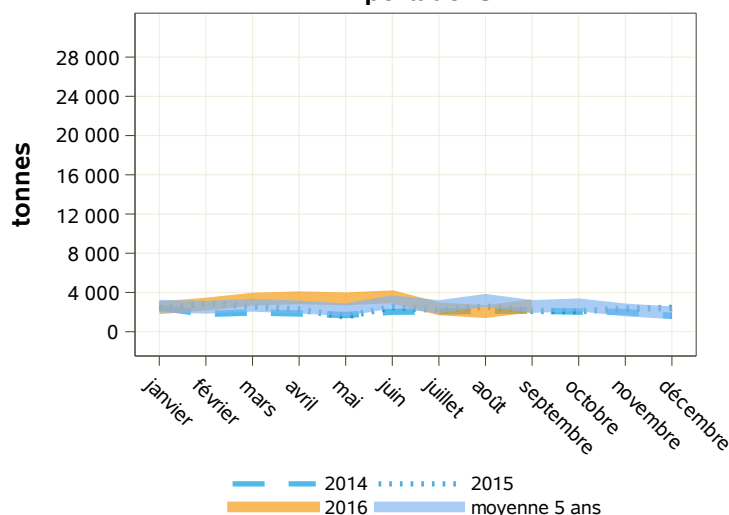
Total des importations (tonnes) : laits écrémés en poudre

libpays	septembre 2015	septembre 2016	évolution (%)	cumul 2015	cumul 2016	évolution (%)
<b>total</b>	<b>2 126</b>	<b>2 649</b>	<b>24.6</b>	<b>21 021</b>	<b>25 993</b>	<b>23.7</b>
<b>UE à 27</b>	<b>2 126</b>	<b>2 649</b>	<b>24.6</b>	<b>20 994</b>	<b>25 492</b>	<b>21.4</b>
Pays-Bas	424	952	124.5	5 915	9 051	53
Uebl	767	828	8	7 882	7 538	-4.4
Allemagne	272	504	85.3	3 587	3 916	9.2
Italie	283	137	-51.6	999	1 753	75.5
Irlande	153	67	-56.2	408	769	88.5
Danemark	0	44	0	2	200	9900
Espagne	44	37	-15.9	148	189	27.7
Portugal	2	26	1200	15	181	1106.7
Suède	0	25	0	12	27	125
Lituanie	0	23	0	19	539	2736.8
Royaume-Uni	1	1	0	693	595	-14.1
Pologne	179	0	-100	1 154	631	-45.3
<b>pays tiers</b>	<b>0</b>	<b>0</b>	<b>0</b>	<b>27</b>	<b>501</b>	<b>1755.6</b>
Pakistan	0	0	0	0	500	0

exportations



importations



Source : Douanes

Source : Douanes

## Total des exportations (tonnes): laits écrémés en poudre vrac

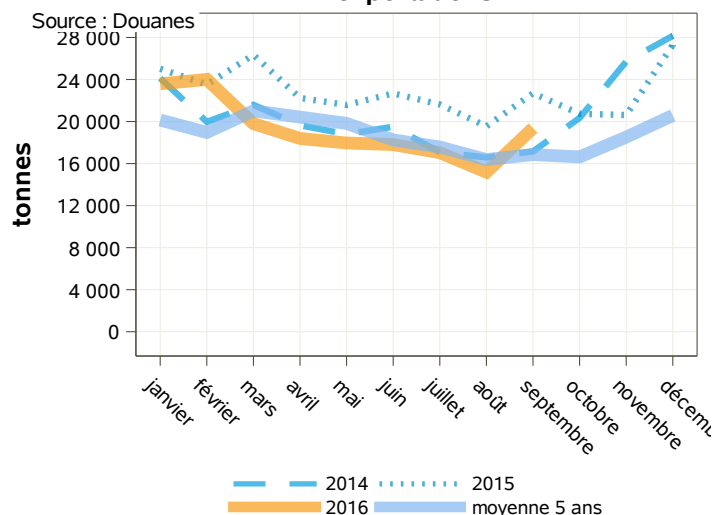
libpays	septembre 2015	septembre 2016	évolution (%)	cumul 2015	cumul 2016	évolution (%)
<b>total</b>	<b>22 689</b>	<b>19 381</b>	<b>-14.6</b>	<b>205 249</b>	<b>173 160</b>	<b>-15.6</b>
<b>UE à 27</b>	<b>12 081</b>	<b>6 499</b>	<b>-46.2</b>	<b>89 814</b>	<b>67 091</b>	<b>-25.3</b>
Pays-Bas	3 216	1 801	-44	26 277	19 232	-26.8
Italie	1 759	1 548	-12	11 508	10 185	-11.5
Uebl	3 509	874	-75.1	24 143	15 526	-35.7
Royaume-Uni	677	759	12.1	5 074	3 060	-39.7
Espagne	2 265	715	-68.4	14 698	9 062	-38.3
<b>pays tiers</b>	<b>10 587</b>	<b>12 882</b>	<b>21.7</b>	<b>115 238</b>	<b>106 025</b>	<b>-8</b>
Algérie	1 844	4 675	153.5	24 049	27 599	14.8
Indonésie	1 204	1 758	46	11 413	12 375	8.4
Yémen	0	1 416	0	4 278	4 217	-1.4
Arabie Saoudite	182	1 074	490.1	1 556	6 524	319.3
Chine	910	1 005	10.4	6 406	5 726	-10.6
Égypte	1 484	397	-73.2	13 008	5 396	-58.5
Pakistan	189	48	-74.6	6 992	4 817	-31.1

Source : Douanes

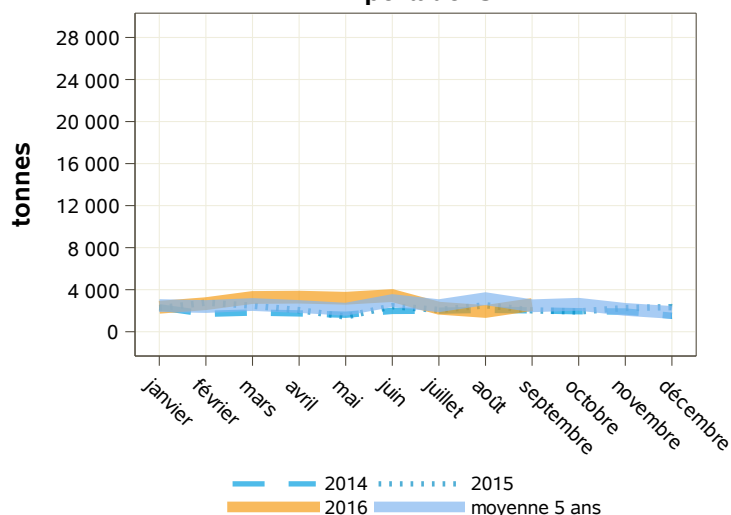
## Total des importations (tonnes) : laits écrémés en poudre vrac

libpays	septembre 2015	septembre 2016	évolution (%)	cumul 2015	cumul 2016	évolution (%)
<b>total</b>	<b>2 030</b>	<b>2 583</b>	<b>27.2</b>	<b>20 015</b>	<b>24 914</b>	<b>24.5</b>
<b>UE à 27</b>	<b>2 030</b>	<b>2 583</b>	<b>27.2</b>	<b>19 991</b>	<b>24 413</b>	<b>22.1</b>
Pays-Bas	405	951	134.8	5 715	8 952	56.6
Uebl	734	806	9.8	7 802	7 354	-5.7
Allemagne	271	502	85.2	3 470	3 741	7.8
Italie	244	96	-60.7	480	1 228	155.8
Irlande	152	67	-55.9	407	769	88.9
Danemark	0	44	0	2	200	9900
Espagne	43	37	-14	129	165	27.9
Portugal	1	25	2400	11	178	1518.2
Suède	0	24	0	12	24	100
Lituanie	0	23	0	0	479	0
Royaume-Uni	1	1	0	650	589	-9.4
Pologne	179	0	-100	1 153	631	-45.3
<b>pays tiers</b>	<b>0</b>	<b>0</b>	<b>0</b>	<b>24</b>	<b>501</b>	<b>1987.5</b>
Pakistan	0	0	0	0	500	0

exportations



importations



Source : Douanes

Source : Douanes

Total des exportations (tonnes): laits écrémés en poudre conditionnée

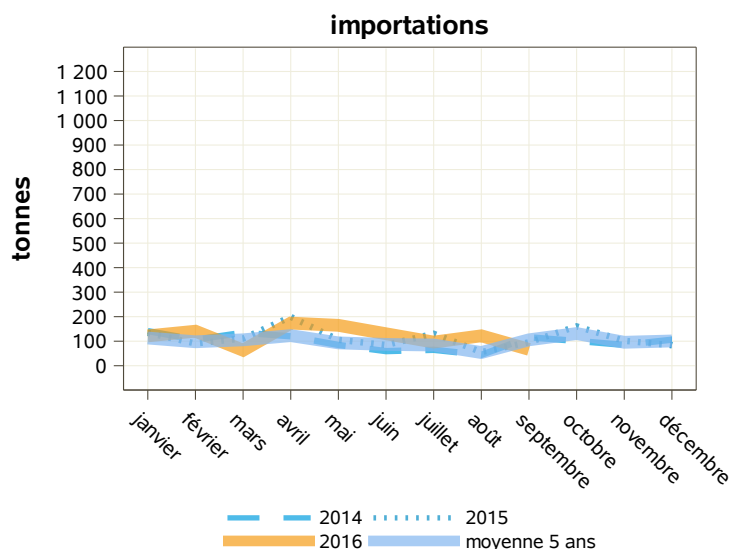
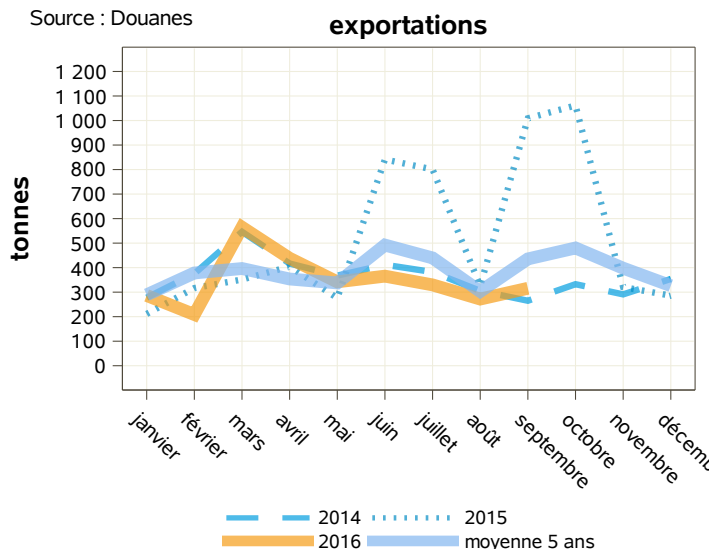
libpays	septembre 2015	septembre 2016	évolution (%)	cumul 2015	cumul 2016	évolution (%)
<b>total</b>	<b>1 009</b>	<b>316</b>	<b>-68.7</b>	<b>4 535</b>	<b>3 123</b>	<b>-31.1</b>
<b>UE à 27</b>	<b>896</b>	<b>207</b>	<b>-76.9</b>	<b>3 404</b>	<b>1 778</b>	<b>-47.8</b>
Italie	39	49	25.6	488	487	-0.2
Allemagne	85	43	-49.4	832	428	-48.6
Royaume-Uni	19	26	36.8	259	230	-11.2
Pays-Bas	1	16	1500	576	65	-88.7
Espagne	23	15	-34.8	184	157	-14.7
Malte	0	14	0	41	43	4.9
Suède	26	14	-46.2	119	128	7.6
Uebl	700	10	-98.6	738	106	-85.6
<b>pays tiers</b>	<b>113</b>	<b>109</b>	<b>-3.5</b>	<b>1 130</b>	<b>1 343</b>	<b>18.8</b>
Irak	15	14	-6.7	157	58	-63.1
Jordanie	0	13	0	68	52	-23.5
Liban	31	13	-58.1	106	192	81.1
Chine	1	0	0	64	82	28.1
Nigéria	0	0	0	0	350	0

Source : Douanes

Total des importations (tonnes) : laits écrémés en poudre conditionnée

libpays	septembre 2015	septembre 2016	évolution (%)	cumul 2015	cumul 2016	évolution (%)
<b>total</b>	<b>96</b>	<b>67</b>	<b>-30.2</b>	<b>1 007</b>	<b>1 079</b>	<b>7.1</b>
<b>UE à 27</b>	<b>96</b>	<b>67</b>	<b>-30.2</b>	<b>1 004</b>	<b>1 079</b>	<b>7.5</b>
Italie	39	41	5.1	519	525	1.2
Uebl	33	22	-33.3	80	183	128.8
Allemagne	1	2	100	117	175	49.6
Espagne	2	1	-50	19	24	26.3
Pays-Bas	19	1	-94.7	201	99	-50.7
Suède	0	1	0	0	3	0
Autriche	0	0	0	0	0	0
Royaume-Uni	0	0	0	43	6	-86
Lituanie	0	0	0	19	60	215.8
Portugal	1	0	-100	5	4	-20
Roumanie	0	0	0	0	0	0
<b>pays tiers</b>	<b>0</b>	<b>0</b>	<b>0</b>	<b>3</b>	<b>0</b>	<b>-100</b>
Suisse	0	0	0	0	0	0

Source : Douanes



Source : Douanes

Source : Douanes



## Total des exportations (tonnes): poudres grasses

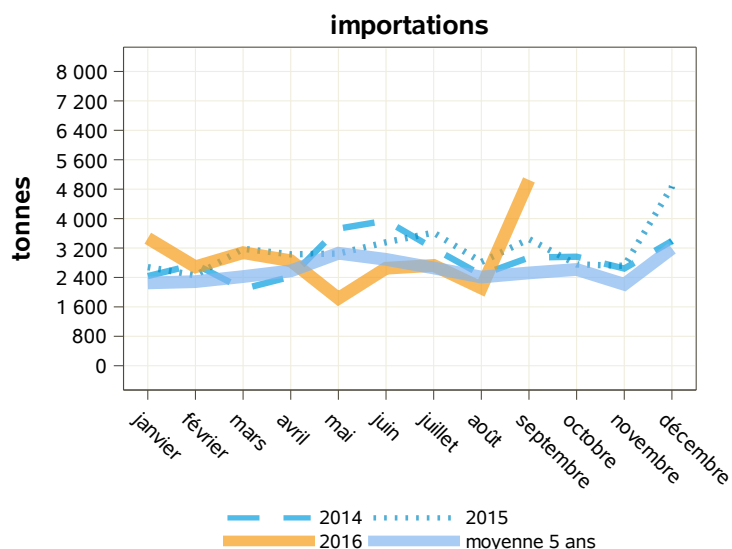
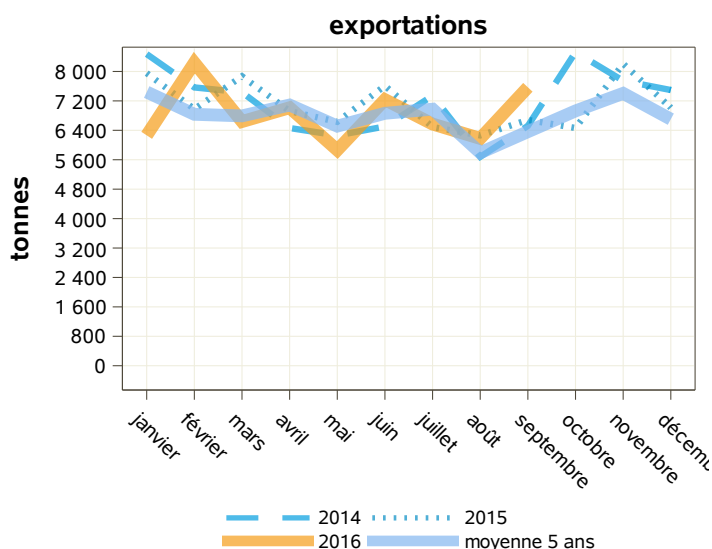
libpays	septembre 2015	septembre 2016	évolution (%)	cumul 2015	cumul 2016	évolution (%)
<b>total</b>	<b>6 683</b>	<b>7 570</b>	<b>13.3</b>	<b>63 398</b>	<b>61 572</b>	<b>-2.9</b>
<b>UE à 27</b>	<b>4 628</b>	<b>4 894</b>	<b>5.7</b>	<b>37 920</b>	<b>33 703</b>	<b>-11.1</b>
Italie	638	1 163	82.3	3 529	4 899	38.8
Uebl	1 129	1 029	-8.9	11 350	8 603	-24.2
Pays-Bas	512	956	86.7	3 595	3 545	-1.4
Allemagne	1 156	812	-29.8	9 166	6 931	-24.4
Royaume-Uni	689	513	-25.5	5 725	5 143	-10.2
Espagne	298	333	11.7	2 744	3 061	11.6
<b>pays tiers</b>	<b>2 054</b>	<b>2 676</b>	<b>30.3</b>	<b>25 478</b>	<b>27 847</b>	<b>9.3</b>
Algérie	670	787	17.5	12 372	11 522	-6.9
Chine	248	654	163.7	2 043	3 414	67.1
Sénégal	234	182	-22.2	2 438	2 777	13.9
Singapour	53	118	122.6	431	619	43.6
Côte D'ivoire	1	2	100	586	1 002	71

Source : Douanes

## Total des importations (tonnes) : poudres grasses

libpays	septembre 2015	septembre 2016	évolution (%)	cumul 2015	cumul 2016	évolution (%)
<b>total</b>	<b>3 442</b>	<b>5 051</b>	<b>46.7</b>	<b>27 631</b>	<b>26 457</b>	<b>-4.2</b>
<b>UE à 27</b>	<b>3 429</b>	<b>5 027</b>	<b>46.6</b>	<b>27 544</b>	<b>26 339</b>	<b>-4.4</b>
Irlande	839	2 244	167.5	6 791	7 547	11.1
Allemagne	1 051	1 077	2.5	7 906	5 982	-24.3
Pays-Bas	825	949	15	5 861	6 909	17.9
Uebl	439	580	32.1	4 026	3 442	-14.5
Espagne	86	54	-37.2	1 170	1 046	-10.6
Pologne	0	33	0	399	33	-91.7
Portugal	36	32	-11.1	344	305	-11.3
Italie	38	27	-28.9	564	425	-24.6
Danemark	62	18	-71	310	323	4.2
Royaume-Uni	52	14	-73.1	142	318	123.9
<b>pays tiers</b>	<b>13</b>	<b>24</b>	<b>84.6</b>	<b>87</b>	<b>119</b>	<b>36.8</b>
Inde	13	24	84.6	84	69	-17.9

Source : Douanes



Source : Douanes

Source : Douanes

Total des exportations (tonnes): poudres grasses vrac

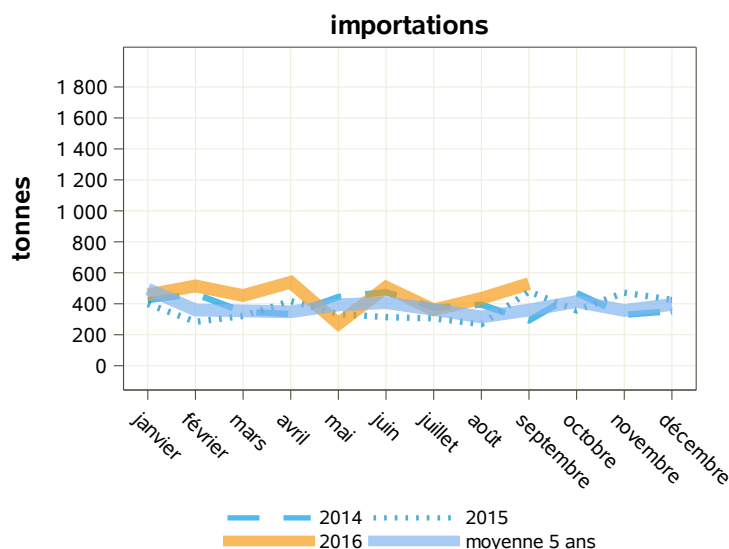
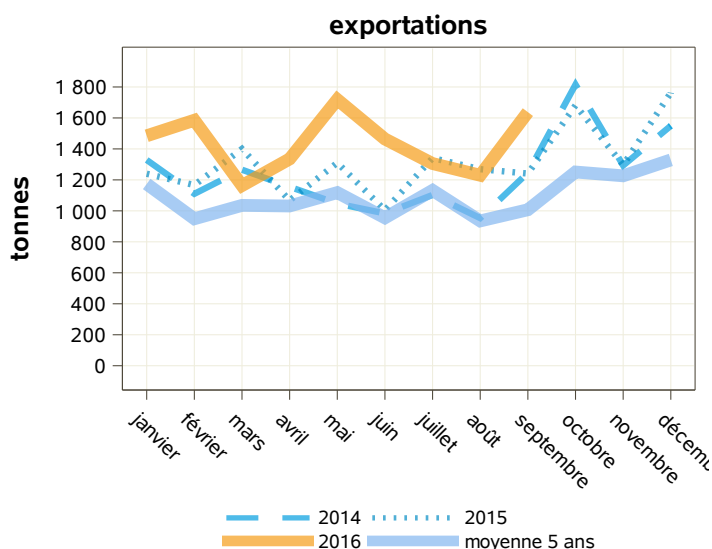
libpays	septembre 2015	septembre 2016	évolution (%)	cumul 2015	cumul 2016	évolution (%)
<b>total</b>	<b>1 241</b>	<b>1 638</b>	<b>32</b>	<b>11 038</b>	<b>12 924</b>	<b>17.1</b>
<b>UE à 27</b>	<b>1 187</b>	<b>1 565</b>	<b>31.8</b>	<b>9 805</b>	<b>10 648</b>	<b>8.6</b>
Allemagne	337	459	36.2	2 881	3 248	12.7
Royaume-Uni	585	435	-25.6	4 018	3 695	-8
Italie	5	385	7600	249	872	250.2
Espagne	179	253	41.3	1 617	2 024	25.2
Pays-Bas	0	22	0	627	397	-36.7
Pologne	33	12	-63.6	152	179	17.8
Uebl	29	0	-100	222	217	-2.3
<b>pays tiers</b>	<b>54</b>	<b>72</b>	<b>33.3</b>	<b>1 233</b>	<b>2 276</b>	<b>84.6</b>
Turquie	0	68	0	0	358	0
Hong-Kong	1	4	300	1	11	1000
États-Unis D'amérique	0	1	0	3	43	1333.3
Chine	0	0	0	0	449	0
Sénégal	0	0	0	507	728	43.6

Source : Douanes

Total des importations (tonnes) : poudres grasses vrac

libpays	septembre 2015	septembre 2016	évolution (%)	cumul 2015	cumul 2016	évolution (%)
<b>total</b>	<b>479</b>	<b>530</b>	<b>10.6</b>	<b>3 122</b>	<b>4 069</b>	<b>30.3</b>
<b>UE à 27</b>	<b>479</b>	<b>530</b>	<b>10.6</b>	<b>3 122</b>	<b>4 068</b>	<b>30.3</b>
Pays-Bas	315	379	20.3	2 150	2 769	28.8
Uebl	0	67	0	15	100	566.7
Allemagne	71	49	-31	447	518	15.9
Espagne	19	19	0	96	190	97.9
Royaume-Uni	51	14	-72.5	125	286	128.8
Irlande	0	2	0	23	38	65.2
Autriche	0	0	0	0	0	0
Danemark	24	0	0	214	166	-22.4
Pologne	0	0	0	53	1	-98.1
<b>pays tiers</b>	<b>0</b>	<b>0</b>	<b>0</b>	<b>0</b>	<b>1</b>	<b>0</b>
Émirats Arabes Unis	0	0	0	0	1	0

Source : Douanes



Source : Douanes

Source : Douanes

## Total des exportations (tonnes): poudres grasses conditionnées

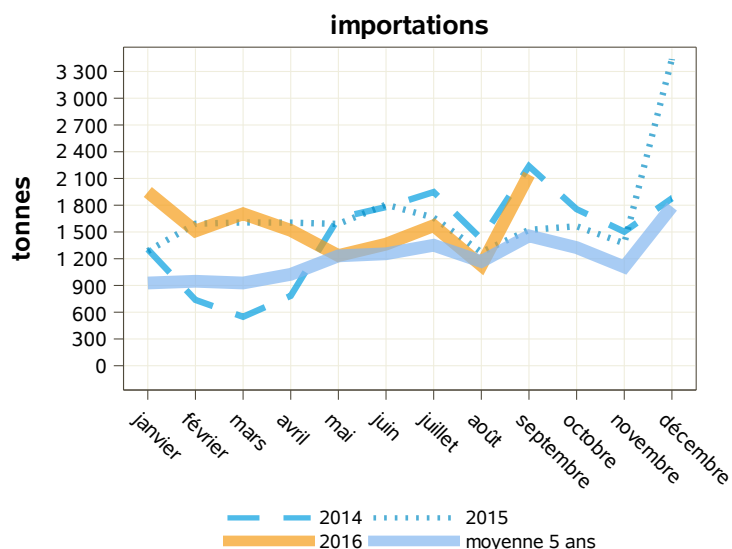
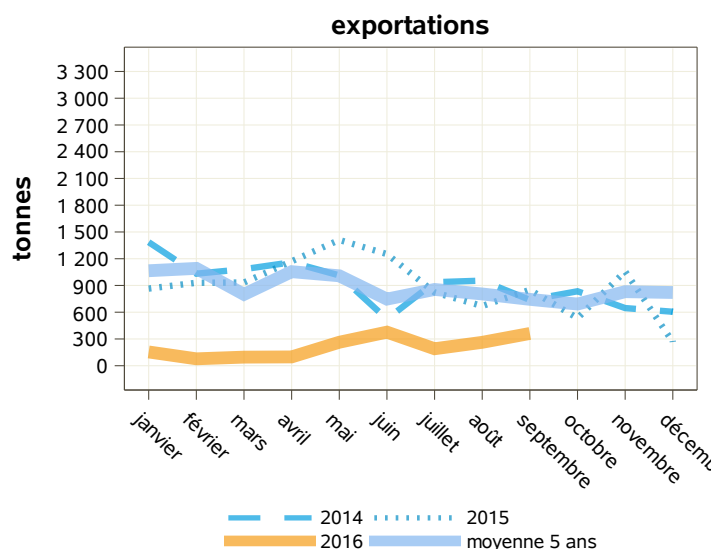
libpays	septembre 2015	septembre 2016	évolution (%)	cumul 2015	cumul 2016	évolution (%)
<b>total</b>	<b>851</b>	<b>362</b>	<b>-57.5</b>	<b>8 906</b>	<b>1 881</b>	<b>-78.9</b>
<b>UE à 27</b>	<b>24</b>	<b>11</b>	<b>-54.2</b>	<b>1 266</b>	<b>133</b>	<b>-89.5</b>
Italie	1	5	400	38	46	21.1
Uebl	6	4	-33.3	70	50	-28.6
<b>pays tiers</b>	<b>827</b>	<b>350</b>	<b>-57.7</b>	<b>7 639</b>	<b>1 748</b>	<b>-77.1</b>
Chine	0	105	0	93	225	141.9
Irak	0	93	0	1 010	446	-55.8
Gabon	19	45	136.8	158	212	34.2
Israël	0	43	0	159	200	25.8
République Du Congo	0	18	0	63	36	-42.9
Liban	9	14	55.6	131	98	-25.2
Canada	0	11	0	0	33	0
Maurice	6	5	-16.7	32	24	-25
Arabie Saoudite	0	4	0	17	15	-11.8
Côte D'ivoire	1	2	100	77	50	-35.1
Venezuela	0	0	0	0	135	0

Source : Douanes

## Total des importations (tonnes) : poudres grasses conditionnées

libpays	septembre 2015	septembre 2016	évolution (%)	cumul 2015	cumul 2016	évolution (%)
<b>total</b>	<b>1 523</b>	<b>2 144</b>	<b>40.8</b>	<b>13 943</b>	<b>14 120</b>	<b>1.3</b>
<b>UE à 27</b>	<b>1 523</b>	<b>2 144</b>	<b>40.8</b>	<b>13 940</b>	<b>14 119</b>	<b>1.3</b>
Irlande	779	1 062	36.3	6 603	5 652	-14.4
Uebl	216	350	62	1 308	1 964	50.2
Pays-Bas	290	305	5.2	3 073	3 134	2
Allemagne	88	288	227.3	922	1 703	84.7
Espagne	45	35	-22.2	781	787	0.8
Pologne	0	33	0	300	33	-89
Italie	38	27	-28.9	563	423	-24.9
Portugal	30	26	-13.3	294	256	-12.9
Danemark	38	18	-52.6	96	157	63.5
Royaume-Uni	0	0	0	1	11	1000
<b>pays tiers</b>	<b>1</b>	<b>0</b>	<b>0</b>	<b>3</b>	<b>2</b>	<b>-33.3</b>

Source : Douanes



Source : Douanes

Source : Douanes

Total des exportations (tonnes): fromages

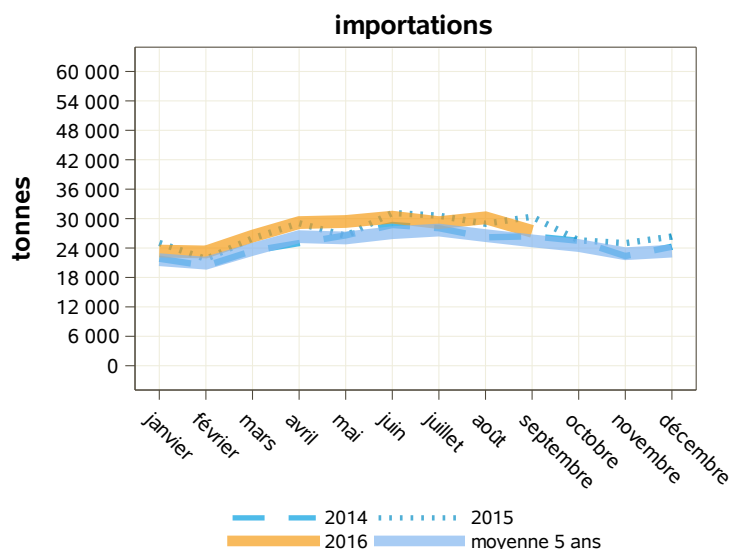
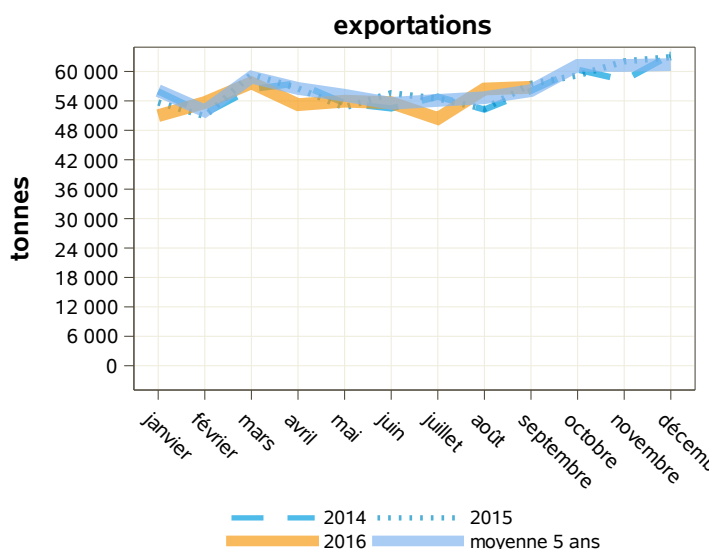
libpays	septembre 2015	septembre 2016	évolution (%)	cumul 2015	cumul 2016	évolution (%)
<b>total</b>	<b>57 473</b>	<b>56 772</b>	<b>-1.2</b>	<b>493 041</b>	<b>486 750</b>	<b>-1.3</b>
<b>UE à 27</b>	<b>48 279</b>	<b>46 659</b>	<b>-3.4</b>	<b>414 690</b>	<b>404 261</b>	<b>-2.5</b>
Allemagne	11 300	11 619	2.8	95 288	99 340	4.3
Uebl	9 566	8 871	-7.3	81 440	76 890	-5.6
Royaume-Uni	9 283	7 003	-24.6	82 111	68 710	-16.3
Espagne	5 686	5 961	4.8	49 370	50 455	2.2
Pays-Bas	3 340	4 224	26.5	28 467	33 877	19
Italie	4 256	3 909	-8.2	34 366	31 794	-7.5
Danemark	953	1 143	19.9	9 925	8 784	-11.5
<b>pays tiers</b>	<b>9 163</b>	<b>10 064</b>	<b>9.8</b>	<b>78 096</b>	<b>82 174</b>	<b>5.2</b>
États-Unis D'amérique	2 024	1 995	-1.4	15 013	15 998	6.6
Japon	1 057	1 175	11.2	6 452	7 692	19.2
Suisse	1 134	1 171	3.3	10 160	10 341	1.8

Source : Douanes

Total des importations (tonnes) : fromages

libpays	septembre 2015	septembre 2016	évolution (%)	cumul 2015	cumul 2016	évolution (%)
<b>total</b>	<b>30 385</b>	<b>27 404</b>	<b>-9.8</b>	<b>249 402</b>	<b>248 611</b>	<b>-0.3</b>
<b>UE à 27</b>	<b>29 891</b>	<b>26 951</b>	<b>-9.8</b>	<b>246 114</b>	<b>244 359</b>	<b>-0.7</b>
Pays-Bas	6 991	7 107	1.7	57 696	61 155	6
Allemagne	5 979	5 896	-1.4	56 676	55 215	-2.6
Italie	9 345	5 850	-37.4	61 449	53 877	-12.3
Royaume-Uni	1 978	2 058	4	17 584	19 882	13.1
Uebl	2 118	2 002	-5.5	16 924	18 571	9.7
Espagne	991	1 223	23.4	10 703	12 132	13.4
Irlande	943	829	-12.1	6 950	6 882	-1
Danemark	718	811	13	7 503	7 371	-1.8
Grèce	176	339	92.6	3 093	2 604	-15.8
<b>pays tiers</b>	<b>494</b>	<b>452</b>	<b>-8.5</b>	<b>3 288</b>	<b>4 252</b>	<b>29.3</b>
Suisse	473	422	-10.8	3 124	3 634	16.3

Source : Douanes



Source : Douanes

Source : Douanes

## Total des exportations (tonnes): fromages à pâte molle

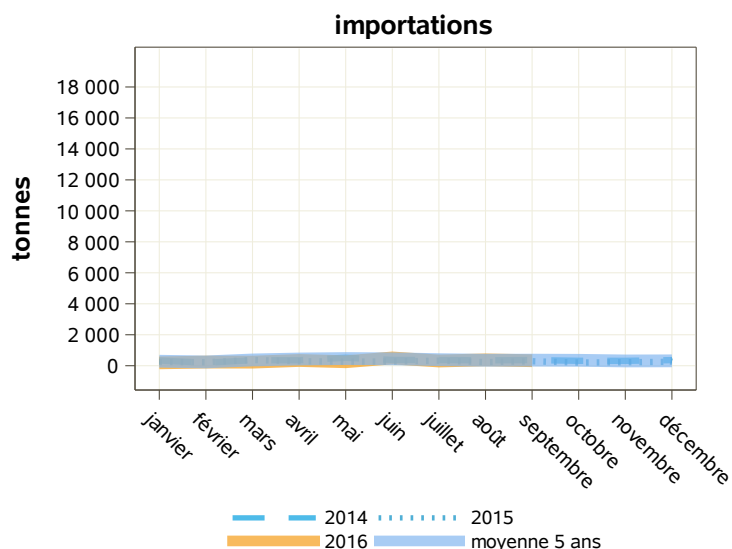
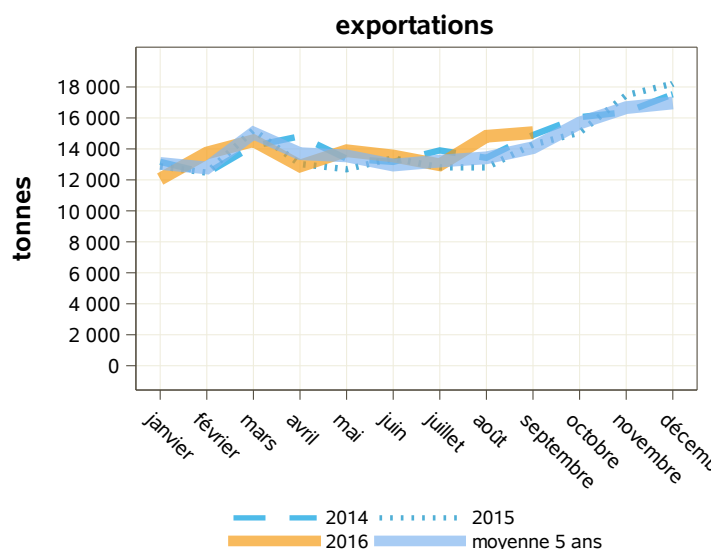
libpays	septembre 2015	septembre 2016	évolution (%)	cumul 2015	cumul 2016	évolution (%)
<b>total</b>	<b>14 283</b>	<b>15 052</b>	<b>5.4</b>	<b>119 557</b>	<b>123 480</b>	<b>3.3</b>
<b>UE à 27</b>	<b>12 478</b>	<b>13 120</b>	<b>5.1</b>	<b>105 371</b>	<b>108 617</b>	<b>3.1</b>
Allemagne	4 688	5 044	7.6	40 112	41 979	4.7
Uebl	3 175	2 914	-8.2	25 468	25 390	-0.3
Royaume-Uni	1 095	1 246	13.8	9 861	10 364	5.1
Italie	1 027	1 067	3.9	8 316	8 171	-1.7
Espagne	875	910	4	7 553	7 900	4.6
Danemark	526	657	24.9	4 696	4 525	-3.6
Pays-Bas	269	361	34.2	2 174	2 457	13
Suède	283	272	-3.9	2 991	2 984	-0.2
<b>pays tiers</b>	<b>1 793</b>	<b>1 929</b>	<b>7.6</b>	<b>14 126</b>	<b>14 806</b>	<b>4.8</b>
États-Unis D'amérique	991	866	-12.6	6 605	6 926	4.9
Suisse	151	203	34.4	1 522	1 560	2.5

Source : Douanes

## Total des importations (tonnes) : fromages à pâte molle

libpays	septembre 2015	septembre 2016	évolution (%)	cumul 2015	cumul 2016	évolution (%)
<b>total</b>	<b>288</b>	<b>324</b>	<b>12.5</b>	<b>2 511</b>	<b>2 756</b>	<b>9.8</b>
<b>UE à 27</b>	<b>282</b>	<b>322</b>	<b>14.2</b>	<b>2 462</b>	<b>2 711</b>	<b>10.1</b>
Uebl	165	155	-6.1	1 086	1 257	15.7
Pays-Bas	10	68	580	141	363	157.4
Espagne	63	63	0	447	475	6.3
Allemagne	36	31	-13.9	638	407	-36.2
Italie	3	3	0	26	24	-7.7
Autriche	0	1	0	0	1	0
Danemark	2	1	-50	17	9	-47.1
Portugal	2	1	-50	27	11	-59.3
Royaume-Uni	0	0	0	13	164	1161.5
<b>pays tiers</b>	<b>7</b>	<b>1</b>	<b>-85.7</b>	<b>49</b>	<b>45</b>	<b>-8.2</b>
Suisse	7	1	-85.7	49	44	-10.2

Source : Douanes



Source : Douanes

Source : Douanes

Total des exportations (tonnes): fromages pâte pressée cuite

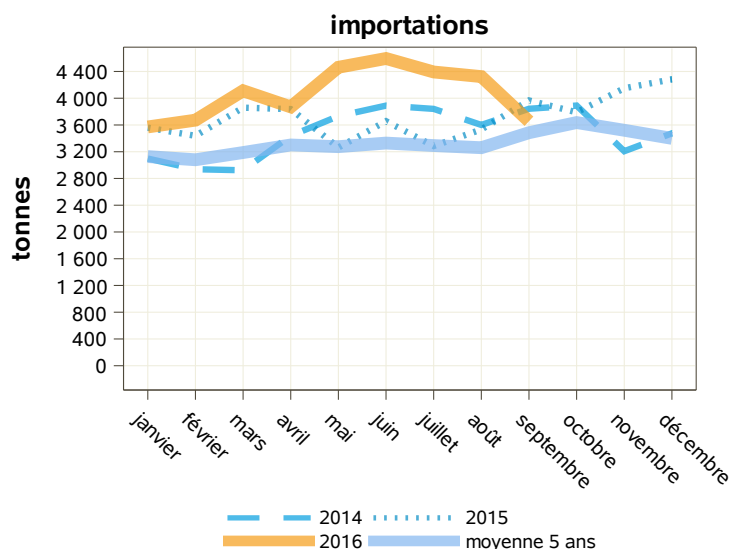
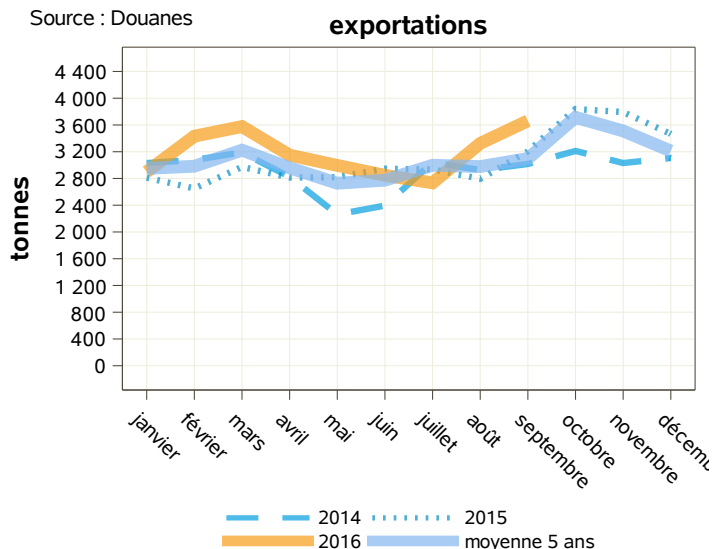
libpays	septembre 2015	septembre 2016	évolution (%)	cumul 2015	cumul 2016	évolution (%)
<b>total</b>	<b>3 205</b>	<b>3 662</b>	<b>14.3</b>	<b>25 948</b>	<b>28 622</b>	<b>10.3</b>
<b>UE à 27</b>	<b>2 429</b>	<b>2 817</b>	<b>16</b>	<b>19 776</b>	<b>21 591</b>	<b>9.2</b>
Allemagne	884	952	7.7	6 541	7 351	12.4
Uebl	437	492	12.6	3 465	3 967	14.5
Italie	455	462	1.5	3 886	3 412	-12.2
Pays-Bas	150	336	124	1 098	1 966	79.1
Espagne	296	329	11.1	2 836	2 998	5.7
Royaume-Uni	72	76	5.6	647	720	11.3
République Tchèque	49	72	46.9	430	230	-46.5
Danemark	37	49	32.4	381	374	-1.8
<b>pays tiers</b>	<b>776</b>	<b>844</b>	<b>8.8</b>	<b>6 160</b>	<b>7 019</b>	<b>13.9</b>
États-Unis D'amérique	363	369	1.7	2 124	2 874	35.3
Maroc	80	92	15	671	641	-4.5
Algérie	76	78	2.6	869	798	-8.2

Source : Douanes

Total des importations (tonnes) : fromages pâte pressée cuite

libpays	septembre 2015	septembre 2016	évolution (%)	cumul 2015	cumul 2016	évolution (%)
<b>total</b>	<b>3 967</b>	<b>3 656</b>	<b>-7.8</b>	<b>32 396</b>	<b>36 653</b>	<b>13.1</b>
<b>UE à 27</b>	<b>3 585</b>	<b>3 359</b>	<b>-6.3</b>	<b>29 728</b>	<b>34 120</b>	<b>14.8</b>
Allemagne	1 477	1 339	-9.3	14 254	15 634	9.7
Pays-Bas	1 053	1 281	21.7	8 797	12 263	39.4
Irlande	689	431	-37.4	3 873	3 544	-8.5
Uebl	92	110	19.6	782	1 505	92.5
Italie	60	81	35	275	584	112.4
Finlande	90	67	-25.6	809	266	-67.1
République Tchèque	40	40	0	189	232	22.8
Espagne	0	4	0	4	11	175
Pologne	0	4	0	41	7	-82.9
Danemark	85	3	-96.5	701	36	-94.9
Royaume-Uni	0	0	0	1	40	3900
<b>pays tiers</b>	<b>382</b>	<b>297</b>	<b>-22.3</b>	<b>2 668</b>	<b>2 533</b>	<b>-5.1</b>
Suisse	382	297	-22.3	2 668	2 533	-5.1

Source : Douanes



Source : Douanes

Source : Douanes

Total des exportations (tonnes): fromages pâte pressée non cuite

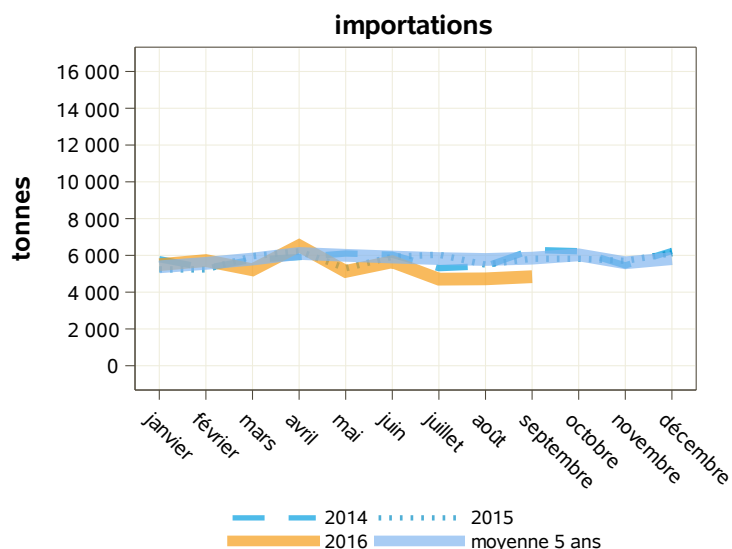
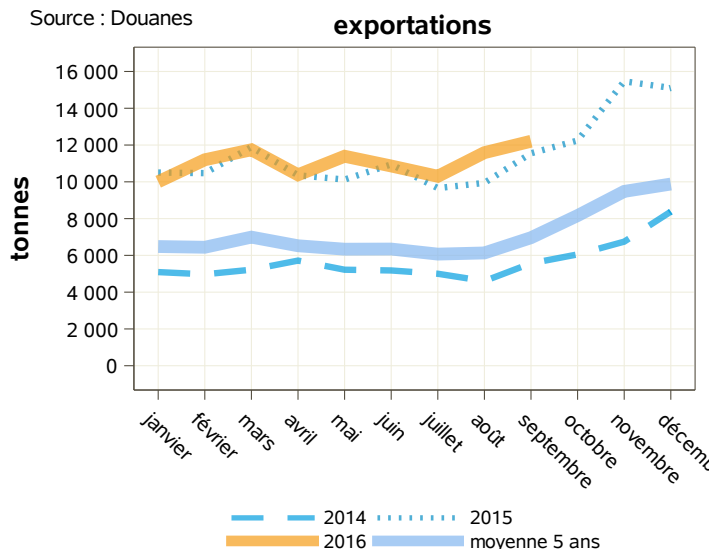
libpays	septembre 2015	septembre 2016	évolution (%)	cumul 2015	cumul 2016	évolution (%)
<b>total</b>	<b>11 550</b>	<b>12 206</b>	<b>5.7</b>	<b>95 437</b>	<b>99 673</b>	<b>4.4</b>
<b>UE à 27</b>	<b>9 990</b>	<b>10 491</b>	<b>5</b>	<b>81 810</b>	<b>85 488</b>	<b>4.5</b>
Allemagne	4 701	5 119	8.9	41 177	42 352	2.9
Uebl	2 146	1 966	-8.4	16 500	16 406	-0.6
Espagne	855	961	12.4	7 168	7 579	5.7
Royaume-Uni	732	633	-13.5	4 887	5 738	17.4
Italie	571	625	9.5	5 062	5 039	-0.5
Pays-Bas	150	319	112.7	739	1 746	136.3
Danemark	178	195	9.6	1 567	1 267	-19.1
Suède	193	172	-10.9	1 277	1 296	1.5
<b>pays tiers</b>	<b>1 554</b>	<b>1 715</b>	<b>10.4</b>	<b>13 616</b>	<b>14 174</b>	<b>4.1</b>
États-Unis D'amérique	662	605	-8.6	5 865	5 517	-5.9
Suisse	181	289	59.7	2 205	2 116	-4
Canada	290	197	-32.1	1 854	1 874	1.1

Source : Douanes

Total des importations (tonnes) : fromages pâte pressée non cuite

libpays	septembre 2015	septembre 2016	évolution (%)	cumul 2015	cumul 2016	évolution (%)
<b>total</b>	<b>5 819</b>	<b>4 841</b>	<b>-16.8</b>	<b>51 227</b>	<b>48 007</b>	<b>-6.3</b>
<b>UE à 27</b>	<b>5 789</b>	<b>4 808</b>	<b>-16.9</b>	<b>51 049</b>	<b>47 557</b>	<b>-6.8</b>
Pays-Bas	4 228	3 203	-24.2	35 298	30 658	-13.1
Allemagne	321	397	23.7	3 580	3 212	-10.3
Irlande	175	290	65.7	1 975	2 493	26.2
Royaume-Uni	382	266	-30.4	4 201	5 575	32.7
Espagne	233	230	-1.3	1 708	1 778	4.1
Uebl	336	224	-33.3	2 640	2 541	-3.8
Lettonie	0	84	0	484	273	-43.6
Italie	90	54	-40	436	526	20.6
Finlande	0	23	0	53	24	-54.7
Danemark	8	10	25	106	164	54.7
<b>pays tiers</b>	<b>29</b>	<b>33</b>	<b>13.8</b>	<b>178</b>	<b>450</b>	<b>152.8</b>
Norvège	0	21	0	20	124	520
Nouvelle-Zélande	12	2	-83.3	81	251	209.9

Source : Douanes



Source : Douanes

Source : Douanes

Total des exportations (tonnes): fromages frais

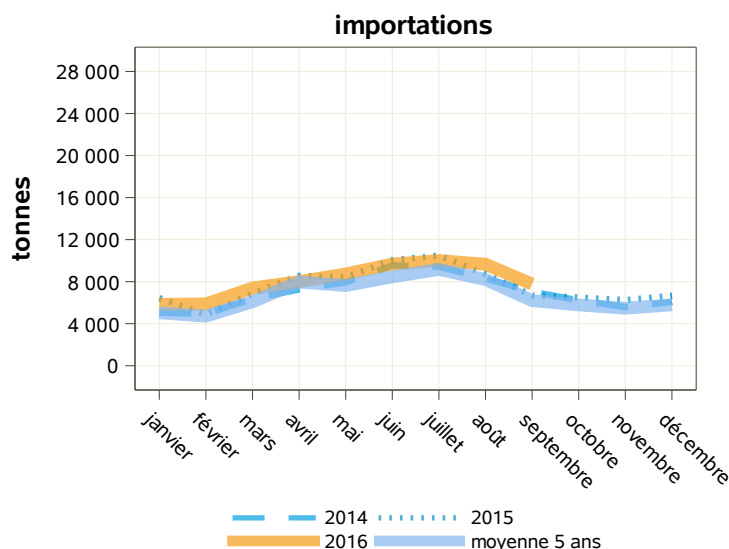
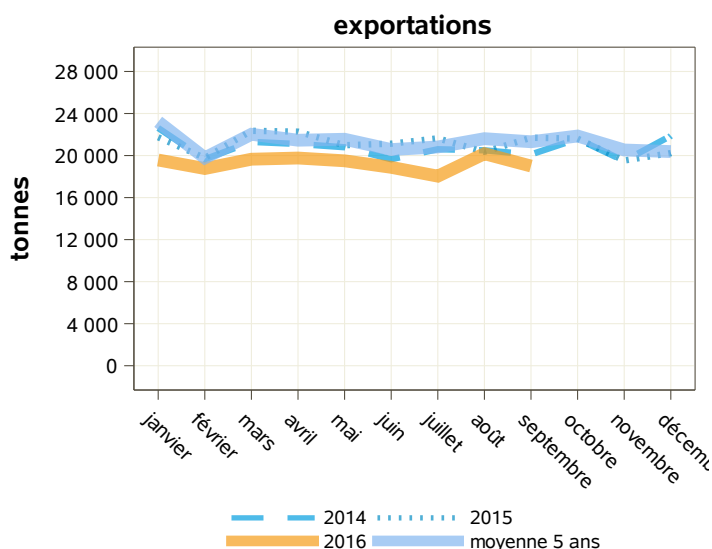
libpays	septembre 2015	septembre 2016	évolution (%)	cumul 2015	cumul 2016	évolution (%)
<b>total</b>	<b>21 696</b>	<b>19 001</b>	<b>-12.4</b>	<b>191 931</b>	<b>173 349</b>	<b>-9.7</b>
<b>UE à 27</b>	<b>19 949</b>	<b>17 544</b>	<b>-12.1</b>	<b>175 529</b>	<b>160 086</b>	<b>-8.8</b>
Royaume-Uni	6 744	4 582	-32.1	61 181	47 005	-23.2
Pays-Bas	2 680	3 048	13.7	22 281	26 005	16.7
Espagne	2 457	2 671	8.7	21 273	22 196	4.3
Uebl	2 638	2 535	-3.9	24 341	23 013	-5.5
Allemagne	1 944	1 602	-17.6	17 527	14 750	-15.8
Italie	1 655	1 392	-15.9	12 626	11 847	-6.2
Irlande	578	478	-17.3	5 626	4 749	-15.6
Pologne	460	471	2.4	3 745	3 780	0.9
Suède	240	237	-1.3	2 251	1 949	-13.4
Portugal	265	221	-16.6	2 049	2 292	11.9
<b>pays tiers</b>	<b>1 730</b>	<b>1 441</b>	<b>-16.7</b>	<b>16 231</b>	<b>13 104</b>	<b>-19.3</b>
Suisse	295	303	2.7	2 577	2 571	-0.2

Source : Douanes

Total des importations (tonnes) : fromages frais

libpays	septembre 2015	septembre 2016	évolution (%)	cumul 2015	cumul 2016	évolution (%)
<b>total</b>	<b>6 694</b>	<b>7 774</b>	<b>16.1</b>	<b>71 048</b>	<b>72 971</b>	<b>2.7</b>
<b>UE à 27</b>	<b>6 685</b>	<b>7 766</b>	<b>16.2</b>	<b>70 988</b>	<b>72 903</b>	<b>2.7</b>
Italie	2 742	3 376	23.1	33 935	33 033	-2.7
Allemagne	1 645	1 593	-3.2	16 217	13 826	-14.7
Espagne	626	825	31.8	7 323	9 113	24.4
Uebl	664	717	8	4 859	6 361	30.9
Danemark	458	626	36.7	4 113	5 054	22.9
Royaume-Uni	380	414	8.9	2 353	3 380	43.6
Pologne	39	115	194.9	1 031	1 081	4.8
Pays-Bas	70	35	-50	685	439	-35.9
Autriche	39	25	-35.9	262	251	-4.2
Bulgarie	0	20	0	41	106	158.5
Hongrie	9	10	11.1	20	186	830
<b>pays tiers</b>	<b>9</b>	<b>8</b>	<b>-11.1</b>	<b>60</b>	<b>68</b>	<b>13.3</b>

Source : Douanes



Source : Douanes

Source : Douanes



Total des exportations (tonnes): fromages à pâte persillée

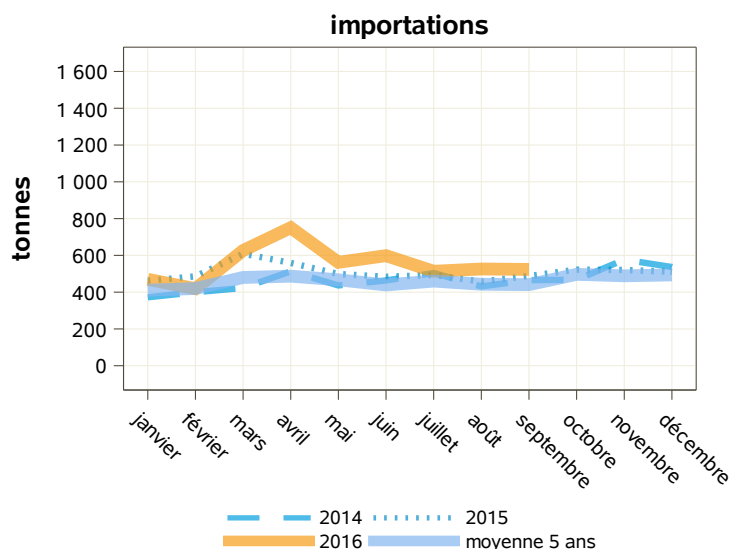
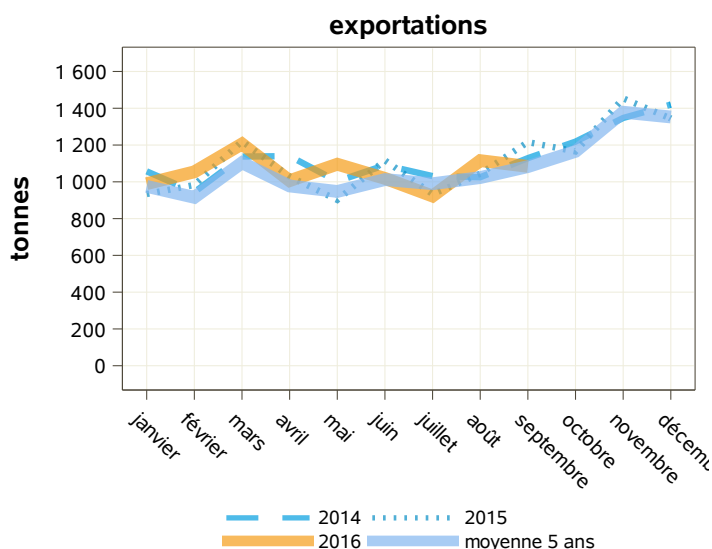
libpays	septembre 2015	septembre 2016	évolution (%)	cumul 2015	cumul 2016	évolution (%)
<b>total</b>	<b>1 216</b>	<b>1 084</b>	<b>-10.9</b>	<b>9 377</b>	<b>9 492</b>	<b>1.2</b>
<b>UE à 27</b>	<b>1 044</b>	<b>961</b>	<b>-8</b>	<b>8 253</b>	<b>8 380</b>	<b>1.5</b>
Allemagne	357	253	-29.1	2 604	2 349	-9.8
Espagne	192	202	5.2	1 782	1 816	1.9
Uebl	165	185	12.1	1 169	1 374	17.5
Royaume-Uni	166	129	-22.3	1 167	1 287	10.3
Pays-Bas	39	59	51.3	411	472	14.8
Suède	26	31	19.2	260	241	-7.3
Italie	28	28	0	196	198	1
Danemark	19	22	15.8	179	179	0
<b>pays tiers</b>	<b>171</b>	<b>122</b>	<b>-28.7</b>	<b>1 120</b>	<b>1 107</b>	<b>-1.2</b>
États-Unis D'amérique	71	37	-47.9	319	392	22.9
Suisse	18	24	33.3	99	153	54.5

Source : Douanes

Total des importations (tonnes) : fromages à pâte persillée

libpays	septembre 2015	septembre 2016	évolution (%)	cumul 2015	cumul 2016	évolution (%)
<b>total</b>	<b>488</b>	<b>524</b>	<b>7.4</b>	<b>4 538</b>	<b>4 990</b>	<b>10</b>
<b>UE à 27</b>	<b>488</b>	<b>524</b>	<b>7.4</b>	<b>4 536</b>	<b>4 989</b>	<b>10</b>
Italie	373	390	4.6	3 282	3 687	12.3
Allemagne	50	55	10	445	709	59.3
Royaume-Uni	13	29	123.1	137	136	-0.7
Uebl	13	18	38.5	90	168	86.7
Pays-Bas	31	14	-54.8	251	153	-39
Danemark	7	13	85.7	106	88	-17
Espagne	1	3	200	13	35	169.2
Irlande	0	1	0	193	2	-99
Autriche	0	0	0	16	12	-25
Grèce	0	0	0	0	1	0
<b>pays tiers</b>	<b>0</b>	<b>0</b>	<b>0</b>	<b>2</b>	<b>1</b>	<b>-50</b>
États-Unis D'amérique	0	0	0	1	0	-100

Source : Douanes



Source : Douanes

Source : Douanes

Total des exportations (tonnes): fromages fondus

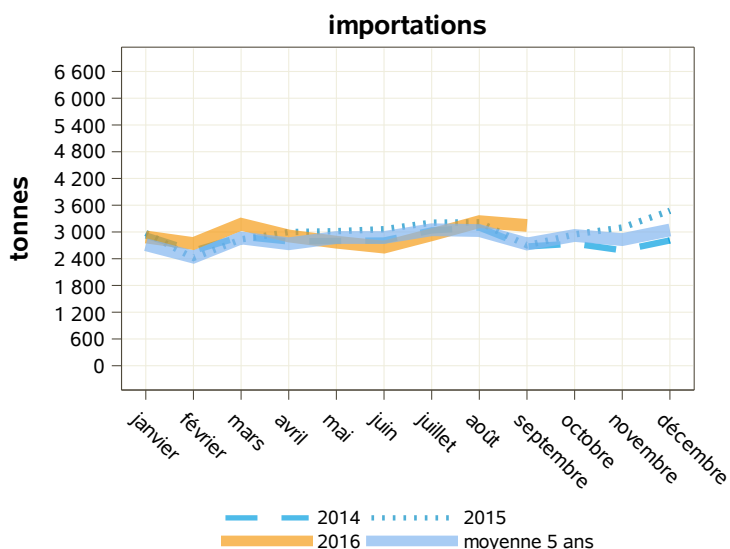
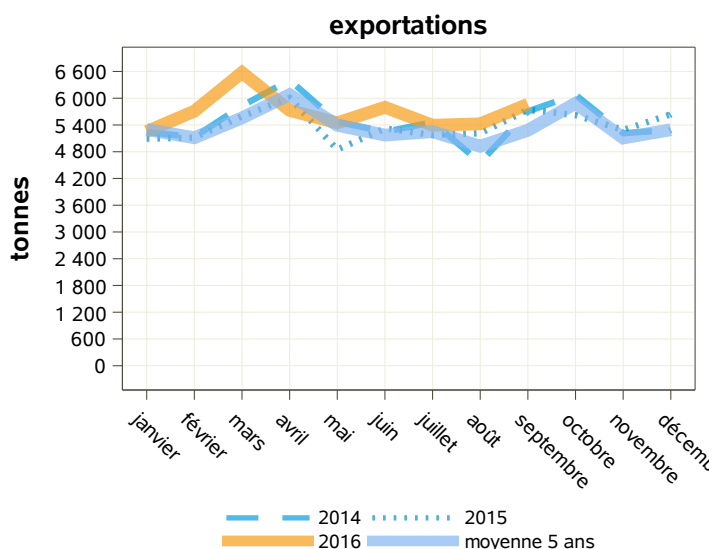
libpays	septembre 2015	septembre 2016	évolution (%)	cumul 2015	cumul 2016	évolution (%)
<b>total</b>	<b>5 742</b>	<b>5 865</b>	<b>2.1</b>	<b>48 112</b>	<b>51 196</b>	<b>6.4</b>
<b>UE à 27</b>	<b>3 492</b>	<b>3 255</b>	<b>-6.8</b>	<b>30 172</b>	<b>29 095</b>	<b>-3.6</b>
Uebl	895	948	5.9	7 825	7 742	-1.1
Espagne	741	721	-2.7	6 391	6 129	-4.1
Royaume-Uni	615	537	-12.7	5 547	5 288	-4.7
Italie	410	244	-40.5	2 635	1 899	-27.9
Allemagne	242	241	-0.4	2 391	2 519	5.4
Portugal	51	126	147.1	506	946	87
Suède	88	99	12.5	892	970	8.7
<b>pays tiers</b>	<b>2 250</b>	<b>2 586</b>	<b>14.9</b>	<b>17 938</b>	<b>22 036</b>	<b>22.8</b>
Japon	762	863	13.3	4 164	5 488	31.8
Arabie Saoudite	416	368	-11.5	4 548	4 090	-10.1
Lybie	0	284	0	86	602	600
Corée Du Sud	90	157	74.4	767	934	21.8
Chine	116	138	19	884	1 153	30.4

Source : Douanes

Total des importations (tonnes) : fromages fondus

libpays	septembre 2015	septembre 2016	évolution (%)	cumul 2015	cumul 2016	évolution (%)
<b>total</b>	<b>2 700</b>	<b>3 146</b>	<b>16.5</b>	<b>26 434</b>	<b>26 458</b>	<b>0.1</b>
<b>UE à 27</b>	<b>2 700</b>	<b>3 146</b>	<b>16.5</b>	<b>26 431</b>	<b>26 457</b>	<b>0.1</b>
Allemagne	1 633	1 969	20.6	15 652	16 435	5
Royaume-Uni	602	727	20.8	6 131	6 051	-1.3
Autriche	104	131	26	1 258	1 390	10.5
Uebl	87	88	1.1	631	485	-23.1
Irlande	60	67	11.7	542	550	1.5
Pays-Bas	97	63	-35.1	1 146	493	-57
Pologne	51	56	9.8	385	570	48.1
Slovaquie	37	21	-43.2	276	213	-22.8
Espagne	12	15	25	242	117	-51.7
Italie	17	11	-35.3	158	130	-17.7
<b>pays tiers</b>	<b>1</b>	<b>0</b>	<b>0</b>	<b>3</b>	<b>1</b>	<b>-66.7</b>

Source : Douanes



Source : Douanes

Source : Douanes

Total des exportations (tonnes): autres fromages

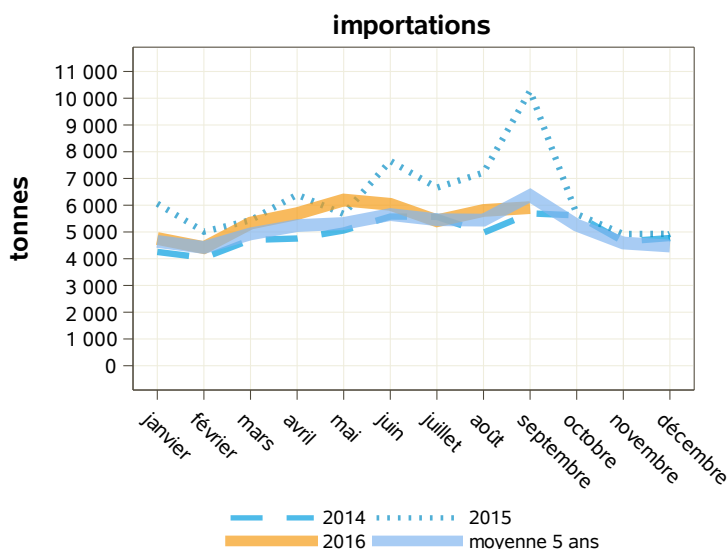
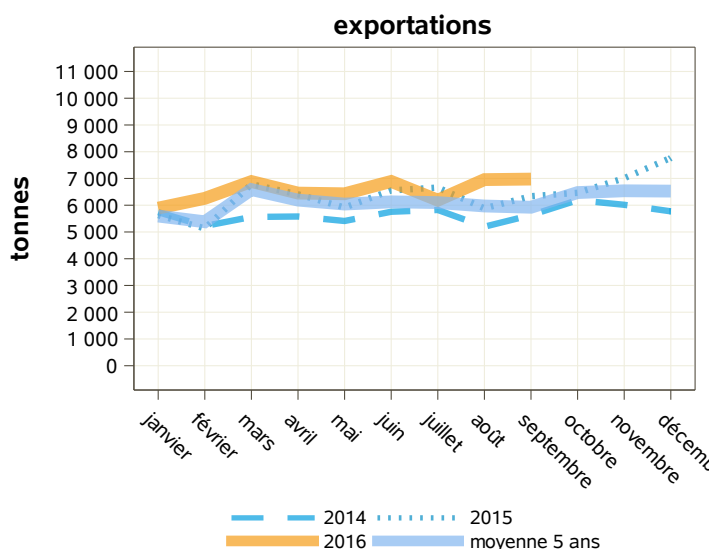
libpays	septembre 2015	septembre 2016	évolution (%)	cumul 2015	cumul 2016	évolution (%)
<b>total</b>	<b>6 336</b>	<b>6 977</b>	<b>10.1</b>	<b>55 302</b>	<b>58 929</b>	<b>6.6</b>
<b>UE à 27</b>	<b>4 600</b>	<b>4 613</b>	<b>0.3</b>	<b>40 802</b>	<b>41 749</b>	<b>2.3</b>
Allemagne	1 507	1 736	15.2	11 560	15 876	37.3
Uebl	1 138	831	-27	10 324	7 445	-27.9
Espagne	687	628	-8.6	5 925	5 803	-2.1
Italie	458	449	-2	4 598	4 142	-9.9
Danemark	270	286	5.9	3 309	2 660	-19.6
Pays-Bas	145	220	51.7	2 008	2 054	2.3
<b>pays tiers</b>	<b>1 735</b>	<b>2 361</b>	<b>36.1</b>	<b>14 498</b>	<b>17 168</b>	<b>18.4</b>
Suisse	473	466	-1.5	4 026	4 152	3.1
États-Unis D'amérique	246	409	66.3	1 973	1 935	-1.9
Liban	101	216	113.9	895	1 247	39.3
Corée Du Sud	28	191	582.1	214	784	266.4
Irak	84	125	48.8	146	1 139	680.1

Source : Douanes

Total des importations (tonnes) : autres fromages

libpays	septembre 2015	septembre 2016	évolution (%)	cumul 2015	cumul 2016	évolution (%)
<b>total</b>	<b>10 277</b>	<b>5 912</b>	<b>-42.5</b>	<b>60 378</b>	<b>49 552</b>	<b>-17.9</b>
<b>UE à 27</b>	<b>10 210</b>	<b>5 799</b>	<b>-43.2</b>	<b>60 051</b>	<b>48 397</b>	<b>-19.4</b>
Italie	6 063	1 937	-68.1	23 361	15 892	-32
Pays-Bas	1 136	1 004	-11.6	8 657	7 874	-9
Uebl	907	822	-9.4	7 699	7 286	-5.4
Royaume-Uni	601	622	3.5	4 749	4 538	-4.4
Allemagne	840	528	-37.1	6 383	5 168	-19
Grèce	170	336	97.6	2 967	2 584	-12.9
Danemark	160	159	-0.6	2 475	2 030	-18
Espagne	96	144	50	1 338	1 069	-20.1
République Tchèque	116	96	-17.2	958	914	-4.6
<b>pays tiers</b>	<b>67</b>	<b>113</b>	<b>68.7</b>	<b>328</b>	<b>1 155</b>	<b>252.1</b>
Suisse	66	112	69.7	315	967	207

Source : Douanes



Source : Douanes

Source : Douanes

Total des exportations (tonnes): laits concentrés

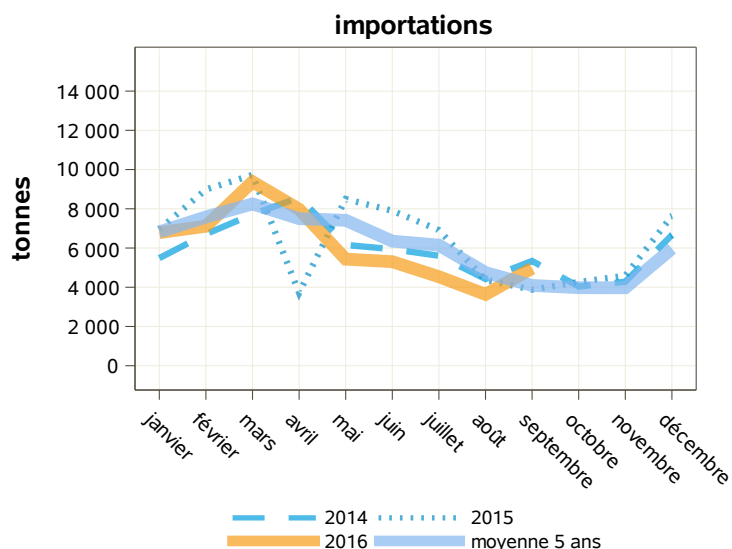
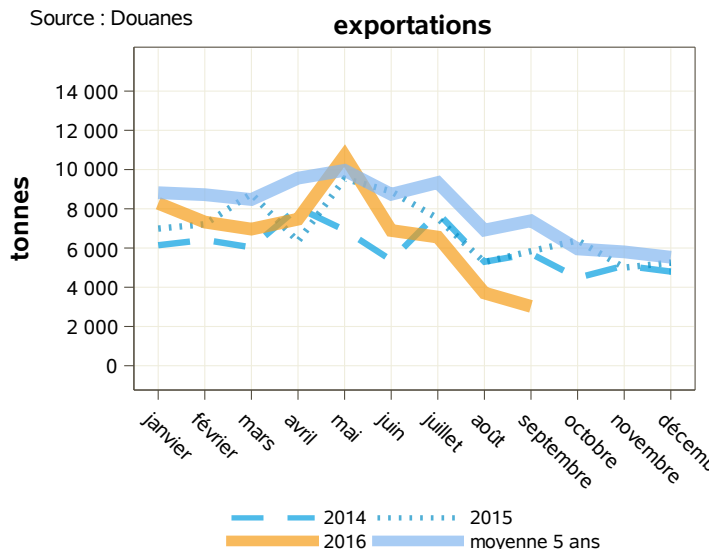
libpays	septembre 2015	septembre 2016	évolution (%)	cumul 2015	cumul 2016	évolution (%)
<b>total</b>	<b>5 839</b>	<b>3 023</b>	<b>-48.2</b>	<b>66 355</b>	<b>60 931</b>	<b>-8.2</b>
<b>UE à 27</b>	<b>5 675</b>	<b>2 908</b>	<b>-48.8</b>	<b>64 822</b>	<b>59 821</b>	<b>-7.7</b>
Espagne	1 423	770	-45.9	6 779	2 985	-56
Allemagne	1 576	764	-51.5	25 933	20 290	-21.8
Pays-Bas	720	526	-26.9	9 082	8 047	-11.4
Chypre	0	301	0	1 418	3 667	158.6
Grèce	329	199	-39.5	4 318	11 027	155.4
Royaume-Uni	484	157	-67.6	4 530	3 693	-18.5
Portugal	24	90	275	146	973	566.4
Italie	57	57	0	1 964	1 200	-38.9
Roumanie	508	27	-94.7	3 788	1 232	-67.5
Uebl	528	15	-97.2	4 254	4 070	-4.3
Pologne	0	0	0	1 589	1 371	-13.7
<b>pays tiers</b>	<b>163</b>	<b>115</b>	<b>-29.4</b>	<b>1 533</b>	<b>1 110</b>	<b>-27.6</b>
Corée Du Sud	0	24	0	15	118	686.7

Source : Douanes

Total des importations (tonnes) : laits concentrés

libpays	septembre 2015	septembre 2016	évolution (%)	cumul 2015	cumul 2016	évolution (%)
<b>total</b>	<b>3 879</b>	<b>4 965</b>	<b>28</b>	<b>60 944</b>	<b>55 127</b>	<b>-9.5</b>
<b>UE à 27</b>	<b>3 879</b>	<b>4 965</b>	<b>28</b>	<b>60 944</b>	<b>55 119</b>	<b>-9.6</b>
Lituanie	0	1 744	0	5	1 747	34840
Uebl	1 934	1 315	-32	37 342	34 552	-7.5
Allemagne	783	688	-12.1	9 493	7 619	-19.7
Espagne	788	590	-25.1	9 460	6 065	-35.9
Pays-Bas	155	512	230.3	1 490	3 783	153.9
Grèce	21	94	347.6	1 974	1 027	-48
Royaume-Uni	196	20	-89.8	860	291	-66.2
Portugal	1	1	0	13	10	-23.1
Italie	0	0	0	10	24	140
Roumanie	0	0	0	4	2	-50
<b>pays tiers</b>	<b>0</b>	<b>1</b>	<b>0</b>	<b>0</b>	<b>8</b>	<b>0</b>
Suisse	0	1	0	0	3	0
Équateur	0	0	0	0	5	0

Source : Douanes



Source : Douanes

Source : Douanes

Total des exportations (tonnes): laits concentrés vrac

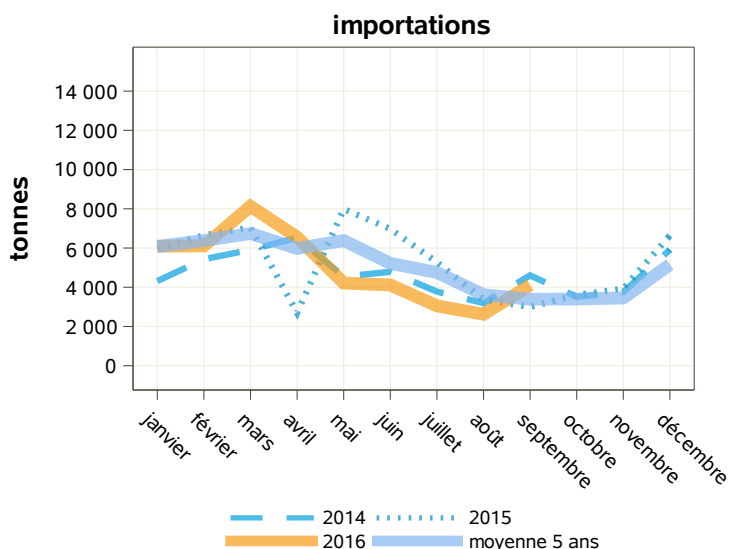
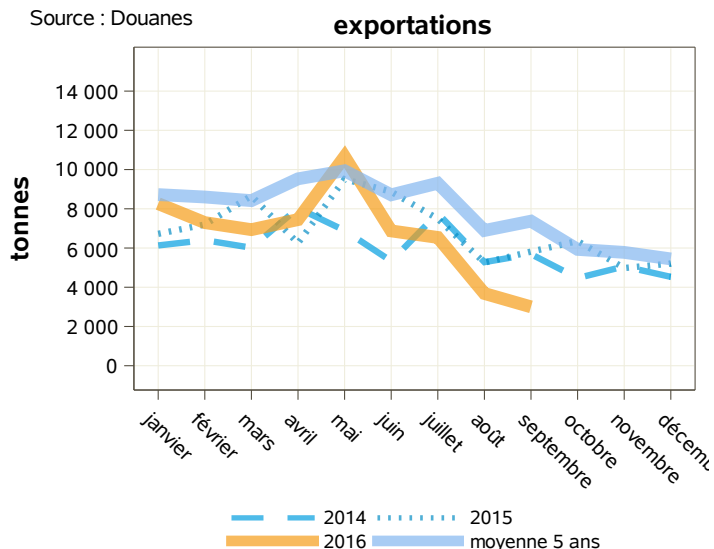
libpays	septembre 2015	septembre 2016	évolution (%)	cumul 2015	cumul 2016	évolution (%)
<b>total</b>	<b>5 815</b>	<b>3 000</b>	<b>-48.4</b>	<b>65 767</b>	<b>60 697</b>	<b>-7.7</b>
<b>UE à 27</b>	<b>5 667</b>	<b>2 899</b>	<b>-48.8</b>	<b>64 693</b>	<b>59 727</b>	<b>-7.7</b>
Espagne	1 420	768	-45.9	6 761	2 968	-56.1
Allemagne	1 576	763	-51.6	25 914	20 288	-21.7
Pays-Bas	720	526	-26.9	9 047	8 047	-11.1
Chypre	0	300	0	1 414	3 662	159
Grèce	329	199	-39.5	4 318	11 027	155.4
Royaume-Uni	484	157	-67.6	4 530	3 693	-18.5
Portugal	24	90	275	145	971	569.7
Italie	57	57	0	1 964	1 200	-38.9
Roumanie	508	27	-94.7	3 787	1 231	-67.5
Uebl	523	8	-98.5	4 210	4 011	-4.7
Pologne	0	0	0	1 589	1 371	-13.7
<b>pays tiers</b>	<b>148</b>	<b>101</b>	<b>-31.8</b>	<b>1 075</b>	<b>970</b>	<b>-9.8</b>
Corée Du Sud	0	24	0	15	118	686.7

Source : Douanes

Total des importations (tonnes) : laits concentrés vrac

libpays	septembre 2015	septembre 2016	évolution (%)	cumul 2015	cumul 2016	évolution (%)
<b>total</b>	<b>2 993</b>	<b>4 112</b>	<b>37.4</b>	<b>48 960</b>	<b>45 005</b>	<b>-8.1</b>
<b>UE à 27</b>	<b>2 993</b>	<b>4 112</b>	<b>37.4</b>	<b>48 960</b>	<b>44 999</b>	<b>-8.1</b>
Lituanie	0	1 744	0	5	1 747	34840
Allemagne	781	687	-12	9 455	7 610	-19.5
Uebl	1 430	618	-56.8	29 989	26 410	-11.9
Pays-Bas	140	503	259.3	1 416	3 749	164.8
Espagne	426	446	4.7	4 968	4 147	-16.5
Grèce	21	94	347.6	1 974	1 027	-48
Royaume-Uni	195	20	-89.7	852	283	-66.8
République Tchèque	0	0	0	169	0	-100
Italie	0	0	0	3	23	666.7
Portugal	0	0	0	1	2	100
Roumanie	0	0	0	4	2	-50
<b>pays tiers</b>	<b>0</b>	<b>0</b>	<b>0</b>	<b>0</b>	<b>6</b>	<b>0</b>
Équateur	0	0	0	0	5	0

Source : Douanes



Source : Douanes

Source : Douanes

Total des exportations (tonnes): laits concentrés conditionnés

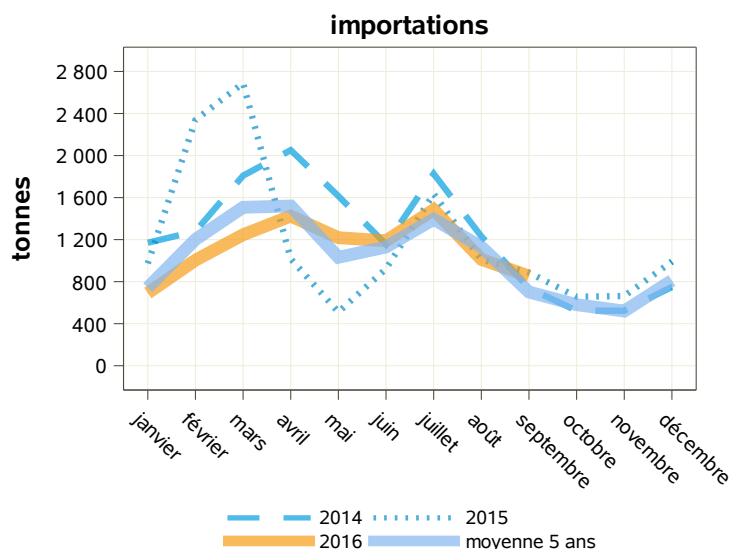
libpays	septembre 2015	septembre 2016	évolution (%)	cumul 2015	cumul 2016	évolution (%)
<b>total</b>	<b>23</b>	<b>23</b>	<b>0</b>	<b>588</b>	<b>234</b>	<b>-60.2</b>
<b>UE à 27</b>	<b>8</b>	<b>9</b>	<b>12.5</b>	<b>130</b>	<b>94</b>	<b>-27.7</b>
Uebl	4	6	50	44	59	34.1
Espagne	2	2	0	19	18	-5.3
Chypre	0	1	0	5	5	0
Finlande	1	0	-100	5	5	0
<b>pays tiers</b>	<b>15</b>	<b>14</b>	<b>-6.7</b>	<b>459</b>	<b>140</b>	<b>-69.5</b>
Philippines	4	2	-50	18	24	33.3
Émirats Arabes Unis	2	1	-50	13	7	-46.2
Suisse	0	1	0	0	1	0
Côte D'ivoire	0	1	0	2	4	100
Chine	2	1	-50	9	32	255.6
Irak	0	1	0	2	4	100
Jordanie	1	1	0	3	5	66.7
Koweït	1	1	0	5	7	40
Oman	1	1	0	3	3	0

Source : Douanes

Total des importations (tonnes) : laits concentrés conditionnés

libpays	septembre 2015	septembre 2016	évolution (%)	cumul 2015	cumul 2016	évolution (%)
<b>total</b>	<b>886</b>	<b>853</b>	<b>-3.7</b>	<b>11 984</b>	<b>10 123</b>	<b>-15.5</b>
<b>UE à 27</b>	<b>886</b>	<b>852</b>	<b>-3.8</b>	<b>11 984</b>	<b>10 120</b>	<b>-15.6</b>
Uebl	504	697	38.3	7 353	8 142	10.7
Espagne	363	144	-60.3	4 492	1 918	-57.3
Pays-Bas	15	9	-40	74	34	-54.1
Allemagne	2	1	-50	38	10	-73.7
Portugal	1	1	0	11	8	-27.3
Royaume-Uni	1	0	-100	8	8	0
Italie	0	0	0	8	1	-87.5
<b>pays tiers</b>	<b>0</b>	<b>1</b>	<b>0</b>	<b>0</b>	<b>2</b>	<b>0</b>
Suisse	0	1	0	0	2	0

Source : Douanes



Source : Douanes

Source : Douanes

Total des exportations (tonnes): lactosérum en poudre

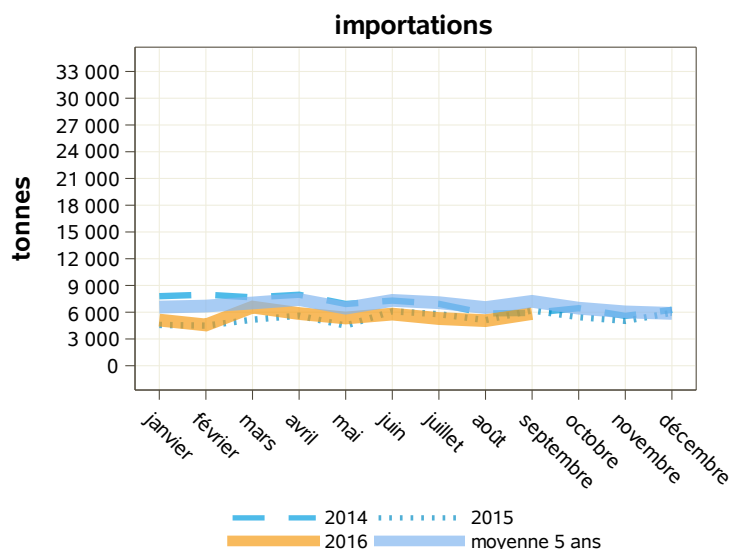
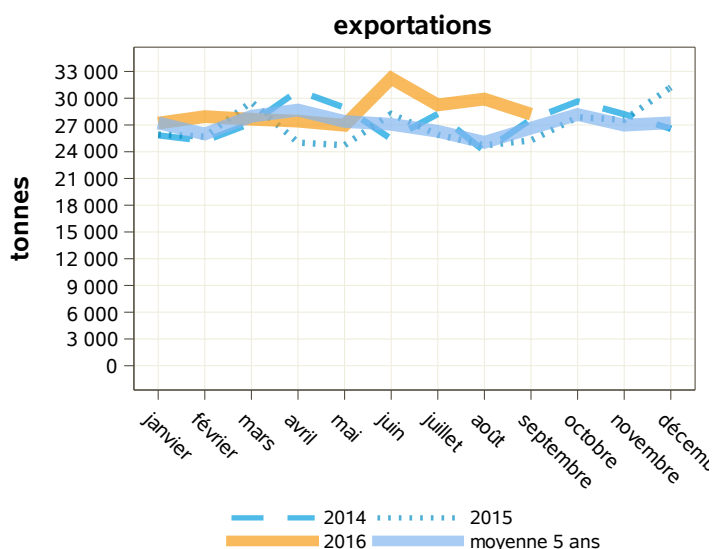
libpays	septembre 2015	septembre 2016	évolution (%)	cumul 2015	cumul 2016	évolution (%)
<b>total</b>	<b>25 268</b>	<b>28 205</b>	<b>11.6</b>	<b>235 092</b>	<b>256 780</b>	<b>9.2</b>
<b>UE à 27</b>	<b>13 127</b>	<b>13 914</b>	<b>6</b>	<b>109 586</b>	<b>118 193</b>	<b>7.9</b>
Pays-Bas	6 408	7 030	9.7	46 537	54 392	16.9
Italie	1 574	1 873	19	14 042	13 033	-7.2
Uebl	1 368	1 820	33	14 515	17 069	17.6
Allemagne	1 442	1 238	-14.1	10 293	11 883	15.4
Espagne	709	685	-3.4	10 340	7 558	-26.9
<b>pays tiers</b>	<b>12 141</b>	<b>14 267</b>	<b>17.5</b>	<b>125 482</b>	<b>138 540</b>	<b>10.4</b>
Indonésie	2 098	3 658	74.4	22 572	26 292	16.5
Chine	3 133	3 163	1	35 532	36 001	1.3
Malaysia	962	1 588	65.1	10 409	11 172	7.3
Thaïlande	784	849	8.3	8 290	11 181	34.9
Philippines	536	832	55.2	3 316	3 889	17.3
Nouvelle-Zélande	938	72	-92.3	5 366	7 747	44.4

Source : Douanes

Total des importations (tonnes) : lactosérum en poudre

libpays	septembre 2015	septembre 2016	évolution (%)	cumul 2015	cumul 2016	évolution (%)
<b>total</b>	<b>6 197</b>	<b>5 858</b>	<b>-5.5</b>	<b>47 523</b>	<b>49 465</b>	<b>4.1</b>
<b>UE à 27</b>	<b>6 196</b>	<b>5 810</b>	<b>-6.2</b>	<b>47 514</b>	<b>48 952</b>	<b>3</b>
Allemagne	1 192	1 870	56.9	12 479	12 003	-3.8
Espagne	1 333	1 274	-4.4	12 624	11 852	-6.1
Pays-Bas	867	1 135	30.9	8 248	8 476	2.8
Italie	1 559	638	-59.1	6 745	5 016	-25.6
Pologne	226	277	22.6	1 858	1 934	4.1
Royaume-Uni	459	188	-59	1 432	1 685	17.7
Lituanie	67	134	100	878	1 265	44.1
Danemark	231	119	-48.5	1 099	1 320	20.1
Irlande	105	61	-41.9	1 201	4 305	258.5
Autriche	91	50	-45.1	518	313	-39.6
<b>pays tiers</b>	<b>0</b>	<b>48</b>	<b>0</b>	<b>9</b>	<b>513</b>	<b>5600</b>
États-Unis D'amérique	0	48	0	4	488	12100

Source : Douanes



Source : Douanes

Source : Douanes

Total des exportations (tonnes): lactosérum liquide

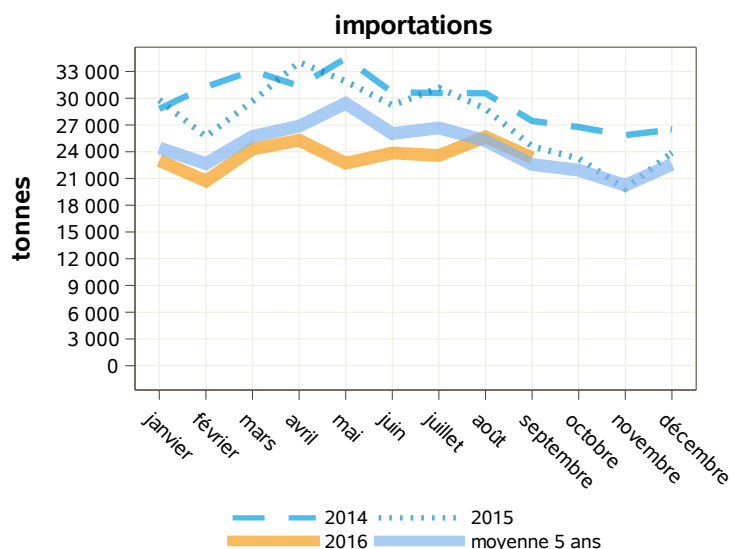
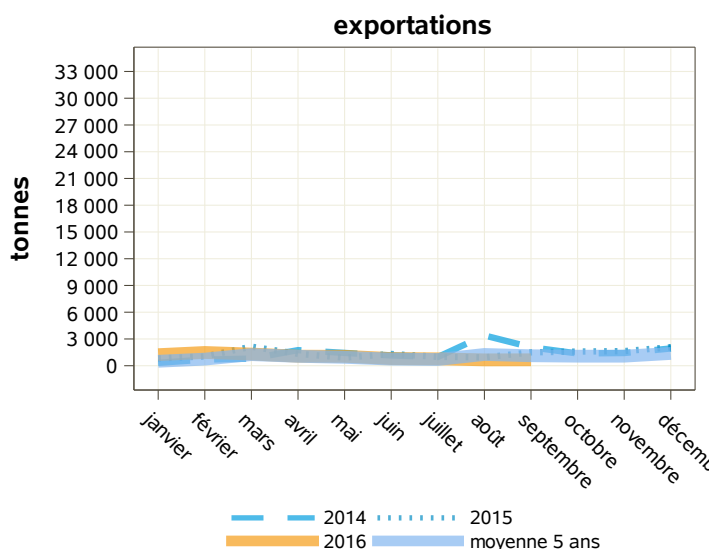
libpays	septembre 2015	septembre 2016	évolution (%)	cumul 2015	cumul 2016	évolution (%)
<b>total</b>	<b>1 498</b>	<b>663</b>	<b>-55.7</b>	<b>10 972</b>	<b>9 053</b>	<b>-17.5</b>
<b>UE à 27</b>	<b>1 498</b>	<b>655</b>	<b>-56.3</b>	<b>10 841</b>	<b>8 881</b>	<b>-18.1</b>
Allemagne	195	418	114.4	2 638	3 611	36.9
Uebl	721	147	-79.6	3 528	3 349	-5.1
Pays-Bas	0	25	0	74	244	229.7
Espagne	486	24	-95.1	4 233	1 338	-68.4
Grèce	33	22	-33.3	55	129	134.5
Autriche	0	12	0	0	71	0
Italie	63	7	-88.9	311	136	-56.3
<b>pays tiers</b>	<b>0</b>	<b>8</b>	<b>0</b>	<b>126</b>	<b>155</b>	<b>23</b>
Madagascar	0	7	0	0	7	0
Suisse	0	0	0	5	51	920
Chili	0	0	0	0	0	0
Croatie	0	0	0	5	17	240
Malaysia	0	0	0	0	0	0
Pakistan	0	0	0	0	96	0

Source : Douanes

Total des importations (tonnes) : lactosérum liquide

libpays	septembre 2015	septembre 2016	évolution (%)	cumul 2015	cumul 2016	évolution (%)
<b>total</b>	<b>24 596</b>	<b>23 322</b>	<b>-5.2</b>	<b>264 870</b>	<b>212 458</b>	<b>-19.8</b>
<b>UE à 27</b>	<b>20 762</b>	<b>20 283</b>	<b>-2.3</b>	<b>228 247</b>	<b>177 880</b>	<b>-22.1</b>
Italie	14 132	11 445	-19	162 162	111 955	-31
Allemagne	3 158	5 016	58.8	29 857	35 215	17.9
Uebl	3 201	3 546	10.8	30 688	27 431	-10.6
Autriche	167	140	-16.2	3 780	2 454	-35.1
Royaume-Uni	71	129	81.7	1 214	495	-59.2
Espagne	0	8	0	247	305	23.5
République Tchèque	16	0	0	65	25	-61.5
Hongrie	0	0	0	0	0	0
Pays-Bas	0	0	0	7	0	-100
<b>pays tiers</b>	<b>3 834</b>	<b>3 039</b>	<b>-20.7</b>	<b>36 623</b>	<b>34 578</b>	<b>-5.6</b>
Suisse	3 834	3 039	-20.7	36 623	34 578	-5.6

Source : Douanes



Source : Douanes

Source : Douanes



Total des exportations (tonnes): composants naturels du lait

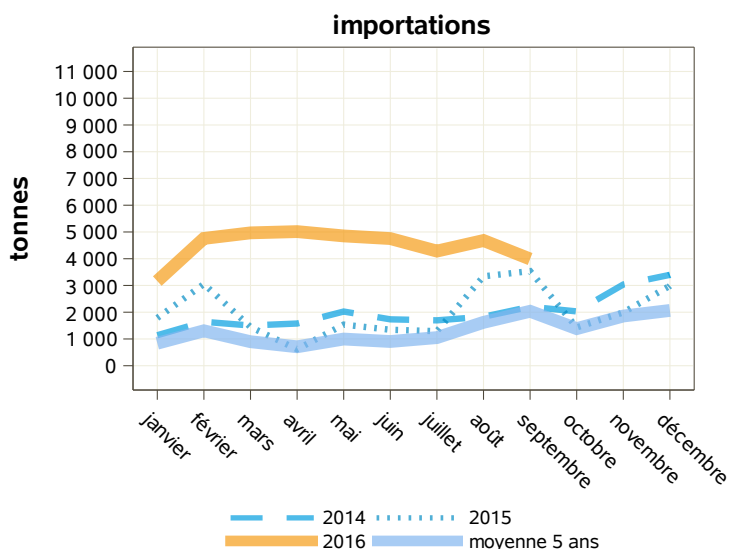
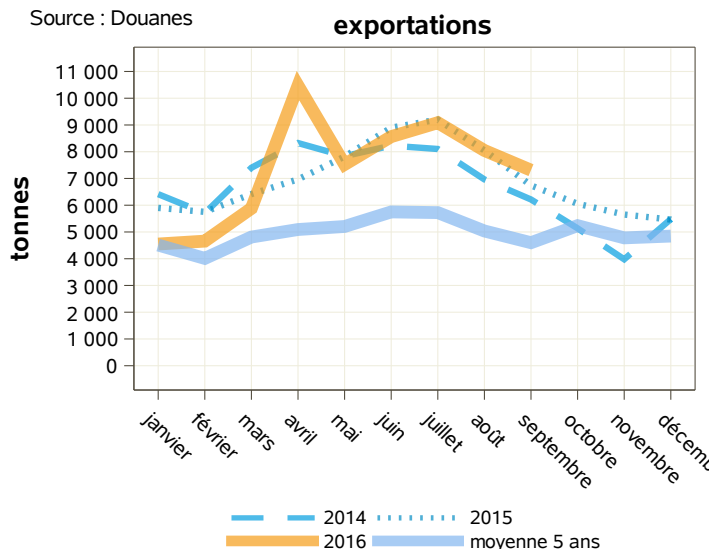
libpays	septembre 2015	septembre 2016	évolution (%)	cumul 2015	cumul 2016	évolution (%)
<b>total</b>	<b>6 741</b>	<b>7 311</b>	<b>8.5</b>	<b>65 745</b>	<b>66 093</b>	<b>0.5</b>
<b>UE à 27</b>	<b>6 120</b>	<b>6 434</b>	<b>5.1</b>	<b>58 450</b>	<b>59 018</b>	<b>1</b>
Italie	4 919	4 836	-1.7	48 063	47 334	-1.5
Uebl	368	369	0.3	2 709	2 978	9.9
République Tchèque	0	360	0	4	1 306	32550
Allemagne	342	359	5	2 766	1 908	-31
Espagne	268	266	-0.7	2 677	3 411	27.4
Irlande	0	57	0	446	239	-46.4
Royaume-Uni	41	50	22	331	481	45.3
<b>pays tiers</b>	<b>621</b>	<b>877</b>	<b>41.2</b>	<b>7 295</b>	<b>7 074</b>	<b>-3</b>
Maroc	307	284	-7.5	2 794	2 243	-19.7
Pakistan	120	264	120	1 056	1 321	25.1
Singapour	1	85	8400	16	98	512.5
Chine	17	64	276.5	497	834	67.8
Afrique Du Sud	92	23	-75	254	393	54.7

Source : Douanes

Total des importations (tonnes) : composants naturels du lait

libpays	septembre 2015	septembre 2016	évolution (%)	cumul 2015	cumul 2016	évolution (%)
<b>total</b>	<b>3 537</b>	<b>3 990</b>	<b>12.8</b>	<b>17 953</b>	<b>40 468</b>	<b>125.4</b>
<b>UE à 27</b>	<b>3 516</b>	<b>3 988</b>	<b>13.4</b>	<b>17 823</b>	<b>40 379</b>	<b>126.6</b>
Pays-Bas	2 286	2 398	4.9	5 809	21 939	277.7
Uebl	1 037	1 320	27.3	10 032	15 279	52.3
Espagne	2	160	7900	90	776	762.2
Italie	66	50	-24.2	525	467	-11
Irlande	54	22	-59.3	629	1 056	67.9
Danemark	0	15	0	16	148	825
Allemagne	20	12	-40	122	143	17.2
Royaume-Uni	34	7	-79.4	101	76	-24.8
Portugal	0	3	0	0	6	0
Suède	0	0	0	416	472	13.5
<b>pays tiers</b>	<b>21</b>	<b>2</b>	<b>-90.5</b>	<b>129</b>	<b>89</b>	<b>-31</b>
Nouvelle-Zélande	0	2	0	4	5	25
Suisse	21	0	0	125	84	-32.8

Source : Douanes



Source : Douanes

Source : Douanes

## Total des exportations (tonnes): caséines et caséinates

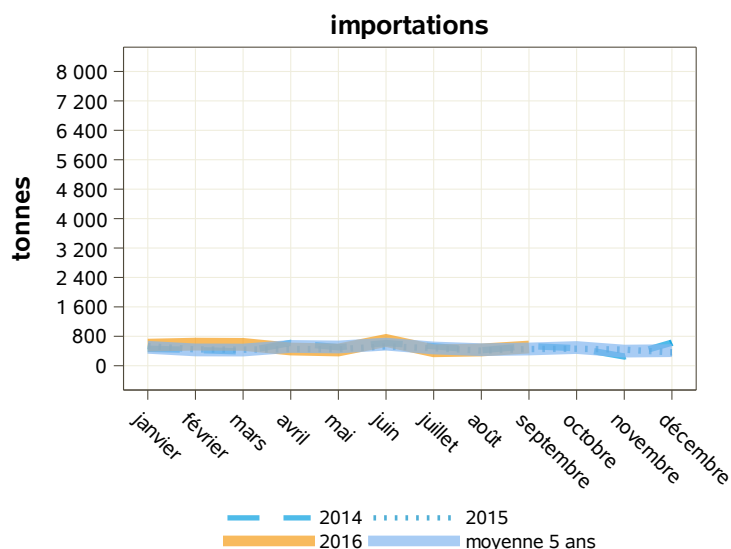
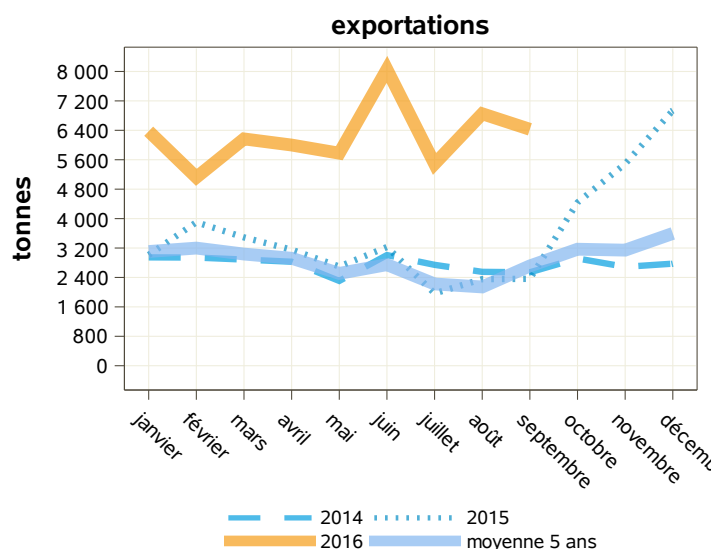
libpays	septembre 2015	septembre 2016	évolution (%)	cumul 2015	cumul 2016	évolution (%)
<b>total</b>	<b>2 363</b>	<b>6 428</b>	<b>172</b>	<b>26 162</b>	<b>56 266</b>	<b>115.1</b>
<b>UE à 27</b>	<b>1 281</b>	<b>1 291</b>	<b>0.8</b>	<b>14 549</b>	<b>11 582</b>	<b>-20.4</b>
Italie	448	455	1.6	3 269	3 772	15.4
Espagne	160	288	80	2 393	2 617	9.4
Uebl	310	135	-56.5	2 756	999	-63.8
Pologne	104	115	10.6	1 116	1 373	23
<b>pays tiers</b>	<b>1 081</b>	<b>5 137</b>	<b>375.2</b>	<b>11 610</b>	<b>44 683</b>	<b>284.9</b>
Thaïlande	397	3 454	770	452	26 026	5658
Sri Lanka	20	311	1455	100	1 742	1642
États-Unis D'amérique	33	194	487.9	1 369	1 772	29.4
Tunisie	113	140	23.9	1 378	893	-35.2
Népal	0	118	0	0	364	0
Mexique	0	113	0	566	462	-18.4
Russie	138	104	-24.6	1 050	1 555	48.1
Philippines	24	100	316.7	263	1 022	288.6
Viêt-Nam	0	88	0	0	4 624	0
Chine	50	20	-60	873	1 420	62.7

Source : Douanes

## Total des importations (tonnes) : caséines et caséinates

libpays	septembre 2015	septembre 2016	évolution (%)	cumul 2015	cumul 2016	évolution (%)
<b>total</b>	<b>453</b>	<b>509</b>	<b>12.4</b>	<b>4 183</b>	<b>4 636</b>	<b>10.8</b>
<b>UE à 27</b>	<b>397</b>	<b>464</b>	<b>16.9</b>	<b>3 500</b>	<b>3 850</b>	<b>10</b>
Pays-Bas	101	163	61.4	1 147	935	-18.5
Allemagne	96	95	-1	862	961	11.5
Danemark	18	85	372.2	286	665	132.5
Irlande	141	83	-41.1	804	790	-1.7
Italie	5	16	220	64	85	32.8
Uebl	7	10	42.9	54	105	94.4
Espagne	4	7	75	83	81	-2.4
Royaume-Uni	10	5	-50	72	44	-38.9
Autriche	0	0	0	0	93	0
<b>pays tiers</b>	<b>56</b>	<b>45</b>	<b>-19.6</b>	<b>683</b>	<b>785</b>	<b>14.9</b>
Nouvelle-Zélande	31	25	-19.4	485	483	-0.4
Ukraine	20	20	0	126	181	43.7

Source : Douanes



Source : Douanes

Source : Douanes

## Total des exportations (tonnes): yoghourts

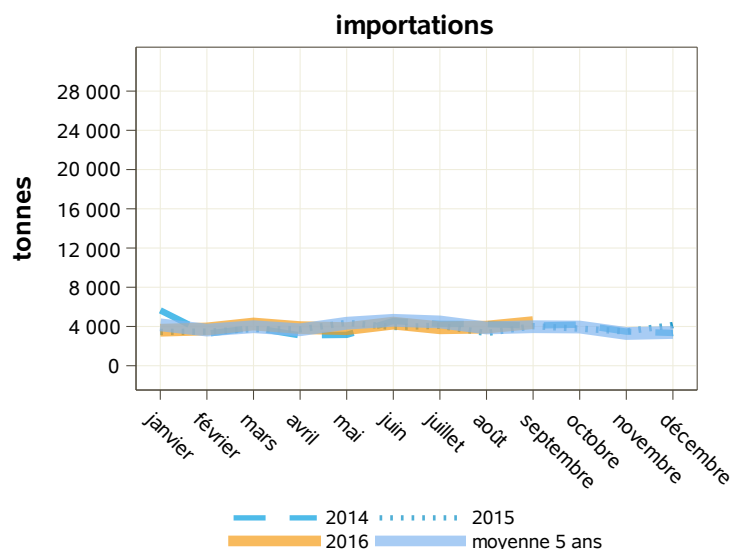
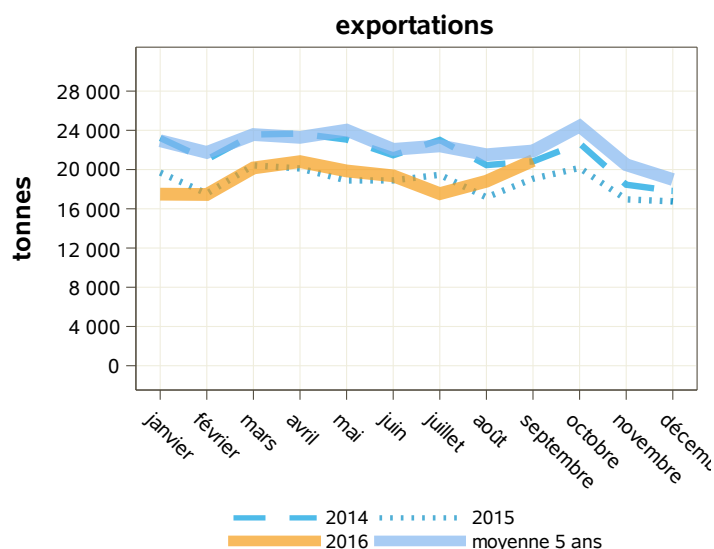
libpays	septembre 2015	septembre 2016	évolution (%)	cumul 2015	cumul 2016	évolution (%)
<b>total</b>	<b>19 065</b>	<b>20 919</b>	<b>9.7</b>	<b>171 260</b>	<b>172 408</b>	<b>0.7</b>
<b>UE à 27</b>	<b>18 652</b>	<b>20 369</b>	<b>9.2</b>	<b>168 262</b>	<b>167 294</b>	<b>-0.6</b>
Royaume-Uni	4 687	7 026	49.9	38 378	48 259	25.7
Espagne	6 835	6 501	-4.9	66 113	57 256	-13.4
Uebl	3 518	3 186	-9.4	31 481	30 631	-2.7
Portugal	934	1 013	8.5	9 669	8 908	-7.9
Irlande	675	841	24.6	5 391	5 797	7.5
Italie	974	736	-24.4	8 667	6 943	-19.9
Allemagne	406	544	34	3 479	5 108	46.8
Pays-Bas	392	306	-21.9	3 356	2 691	-19.8
<b>pays tiers</b>	<b>412</b>	<b>550</b>	<b>33.5</b>	<b>2 994</b>	<b>5 108</b>	<b>70.6</b>
Suisse	320	352	10	2 297	2 404	4.7
États-Unis D'amérique	0	109	0	0	1 754	0

Source : Douanes

## Total des importations (tonnes) : yoghourts

libpays	septembre 2015	septembre 2016	évolution (%)	cumul 2015	cumul 2016	évolution (%)
<b>total</b>	<b>4 030</b>	<b>4 398</b>	<b>9.1</b>	<b>34 108</b>	<b>35 825</b>	<b>5</b>
<b>UE à 27</b>	<b>3 941</b>	<b>4 329</b>	<b>9.8</b>	<b>33 306</b>	<b>35 144</b>	<b>5.5</b>
Allemagne	2 748	2 632	-4.2	21 628	22 393	3.5
Espagne	497	1 097	120.7	4 475	6 700	49.7
Uebl	315	251	-20.3	2 972	2 940	-1.1
Grèce	153	135	-11.8	746	925	24
Pologne	0	92	0	110	748	580
Pays-Bas	28	50	78.6	390	439	12.6
Suède	0	25	0	0	25	0
Royaume-Uni	29	14	-51.7	787	351	-55.4
Slovénie	4	13	225	34	144	323.5
Danemark	18	11	-38.9	195	156	-20
<b>pays tiers</b>	<b>89</b>	<b>70</b>	<b>-21.3</b>	<b>802</b>	<b>681</b>	<b>-15.1</b>
Suisse	89	69	-22.5	789	667	-15.5

Source : Douanes



Source : Douanes

Source : Douanes

Total des exportations (tonnes): yogourts naturels

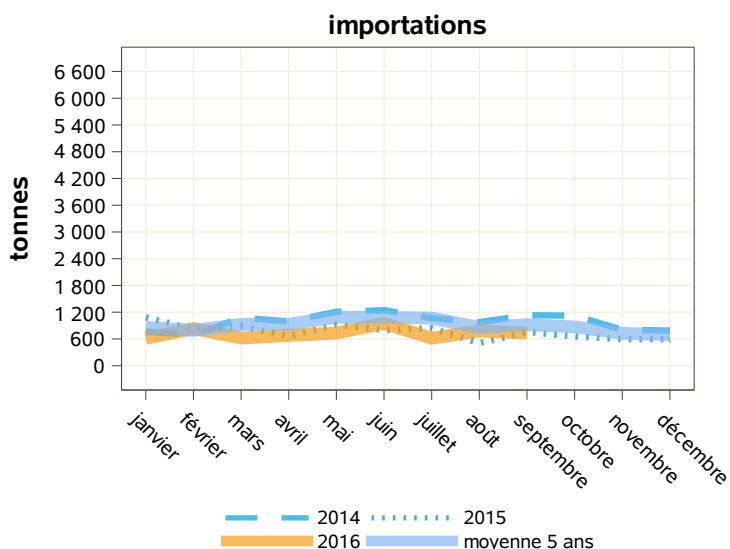
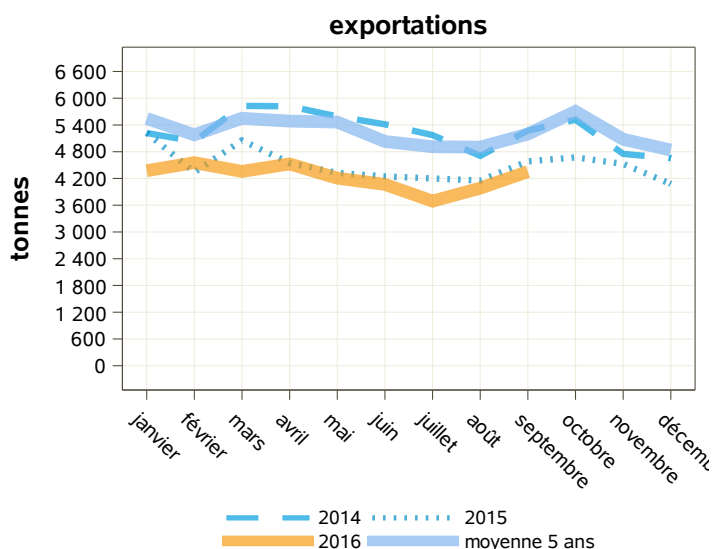
libpays	septembre 2015	septembre 2016	évolution (%)	cumul 2015	cumul 2016	évolution (%)
<b>total</b>	<b>4 584</b>	<b>4 354</b>	<b>-5</b>	<b>40 672</b>	<b>38 116</b>	<b>-6.3</b>
<b>UE à 27</b>	<b>4 347</b>	<b>4 108</b>	<b>-5.5</b>	<b>39 023</b>	<b>36 370</b>	<b>-6.8</b>
Espagne	1 448	1 280	-11.6	13 404	12 417	-7.4
Uebl	1 416	1 151	-18.7	13 792	11 927	-13.5
Royaume-Uni	655	976	49	4 497	5 716	27.1
Portugal	261	309	18.4	2 667	2 664	-0.1
Italie	151	136	-9.9	1 207	1 080	-10.5
Pays-Bas	170	92	-45.9	1 645	925	-43.8
Irlande	56	59	5.4	429	563	31.2
Allemagne	30	31	3.3	267	275	3
Finlande	76	30	-60.5	475	275	-42.1
<b>pays tiers</b>	<b>237</b>	<b>246</b>	<b>3.8</b>	<b>1 646</b>	<b>1 743</b>	<b>5.9</b>
Suisse	233	233	0	1 573	1 591	1.1

Source : Douanes

Total des importations (tonnes) : yogourts naturels

libpays	septembre 2015	septembre 2016	évolution (%)	cumul 2015	cumul 2016	évolution (%)
<b>total</b>	<b>757</b>	<b>730</b>	<b>-3.6</b>	<b>7 285</b>	<b>6 559</b>	<b>-10</b>
<b>UE à 27</b>	<b>756</b>	<b>729</b>	<b>-3.6</b>	<b>7 267</b>	<b>6 551</b>	<b>-9.9</b>
Allemagne	266	404	51.9	2 228	3 035	36.2
Espagne	193	126	-34.7	1 460	1 197	-18
Grèce	140	119	-15	642	885	37.9
Uebl	98	35	-64.3	1 037	762	-26.5
Pays-Bas	16	28	75	220	200	-9.1
Danemark	18	11	-38.9	195	155	-20.5
Slovénie	4	3	-25	34	22	-35.3
Royaume-Uni	0	1	0	585	213	-63.6
Italie	0	1	0	24	17	-29.2
Roumanie	12	1	-91.7	98	57	-41.8
<b>pays tiers</b>	<b>1</b>	<b>1</b>	<b>0</b>	<b>18</b>	<b>8</b>	<b>-55.6</b>
Suisse	1	1	0	6	7	16.7

Source : Douanes



Source : Douanes

Source : Douanes

## Total des exportations (tonnes): yogourts aromatisés

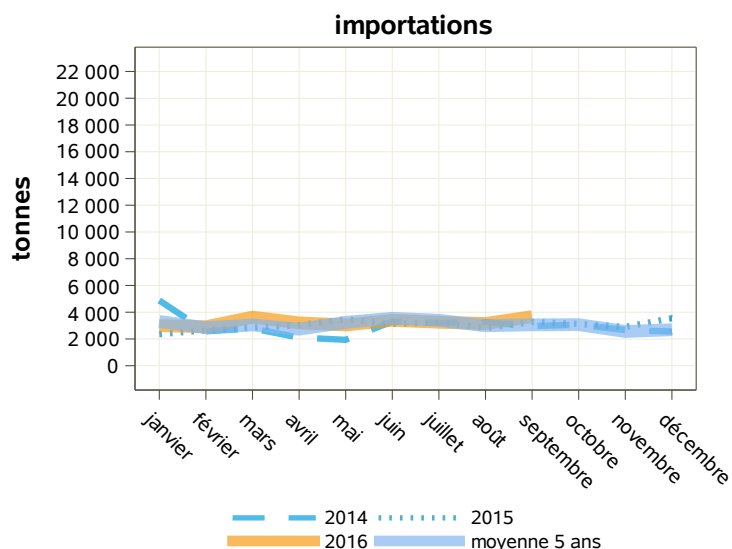
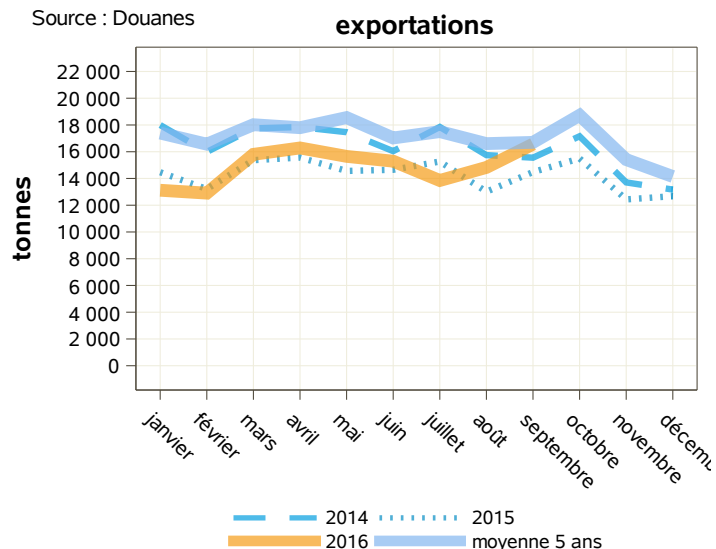
libpays	septembre 2015	septembre 2016	évolution (%)	cumul 2015	cumul 2016	évolution (%)
<b>total</b>	<b>14 480</b>	<b>16 565</b>	<b>14.4</b>	<b>130 587</b>	<b>134 291</b>	<b>2.8</b>
<b>UE à 27</b>	<b>14 305</b>	<b>16 261</b>	<b>13.7</b>	<b>129 239</b>	<b>130 923</b>	<b>1.3</b>
Royaume-Uni	4 032	6 050	50	33 881	42 542	25.6
Espagne	5 387	5 221	-3.1	52 708	44 838	-14.9
Uebl	2 102	2 036	-3.1	17 688	18 704	5.7
Irlande	619	782	26.3	4 962	5 234	5.5
Portugal	673	704	4.6	7 002	6 244	-10.8
Italie	824	600	-27.2	7 459	5 862	-21.4
Allemagne	376	513	36.4	3 213	4 833	50.4
Pays-Bas	222	214	-3.6	1 711	1 766	3.2
<b>pays tiers</b>	<b>175</b>	<b>304</b>	<b>73.7</b>	<b>1 347</b>	<b>3 366</b>	<b>149.9</b>
Suisse	87	119	36.8	724	814	12.4
États-Unis D'amérique	0	109	0	0	1 754	0

Source : Douanes

## Total des importations (tonnes) : yogourts aromatisés

libpays	septembre 2015	septembre 2016	évolution (%)	cumul 2015	cumul 2016	évolution (%)
<b>total</b>	<b>3 273</b>	<b>3 669</b>	<b>12.1</b>	<b>26 823</b>	<b>29 266</b>	<b>9.1</b>
<b>UE à 27</b>	<b>3 185</b>	<b>3 600</b>	<b>13</b>	<b>26 040</b>	<b>28 593</b>	<b>9.8</b>
Allemagne	2 482	2 228	-10.2	19 400	19 359	-0.2
Espagne	305	971	218.4	3 015	5 503	82.5
Uebl	217	216	-0.5	1 935	2 179	12.6
Pologne	0	92	0	56	746	1232.1
Suède	0	25	0	0	25	0
Pays-Bas	12	22	83.3	170	239	40.6
Grèce	12	16	33.3	104	40	-61.5
Royaume-Uni	28	12	-57.1	202	138	-31.7
Slovénie	0	10	0	0	122	0
Italie	1	4	300	68	87	27.9
Portugal	38	1	-97.4	393	110	-72
<b>pays tiers</b>	<b>88</b>	<b>69</b>	<b>-21.6</b>	<b>784</b>	<b>672</b>	<b>-14.3</b>
Suisse	88	69	-21.6	783	660	-15.7

Source : Douanes



Source : Douanes

Source : Douanes

## Total des exportations (tonnes): autres laits fermentés

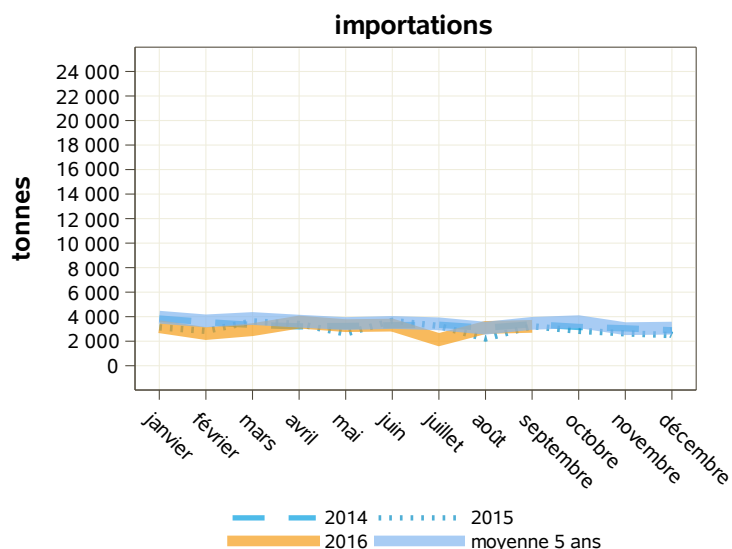
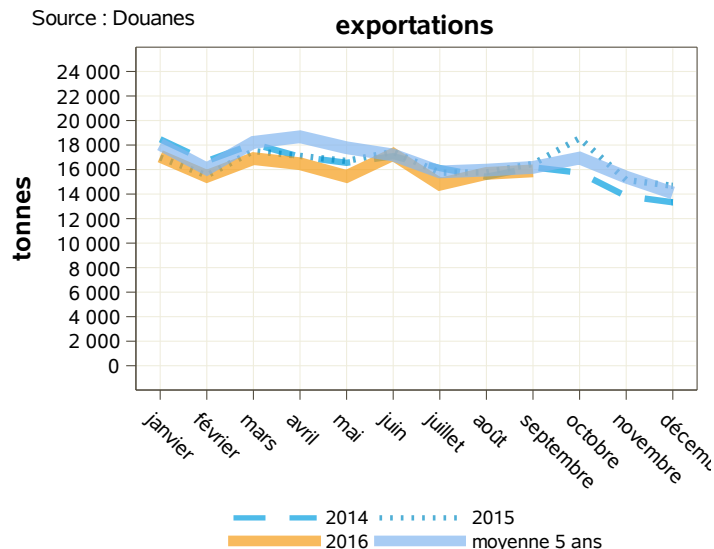
libpays	septembre 2015	septembre 2016	évolution (%)	cumul 2015	cumul 2016	évolution (%)
<b>total</b>	<b>16 462</b>	<b>15 895</b>	<b>-3.4</b>	<b>149 244</b>	<b>144 954</b>	<b>-2.9</b>
<b>UE à 27</b>	<b>15 879</b>	<b>15 509</b>	<b>-2.3</b>	<b>144 433</b>	<b>139 811</b>	<b>-3.2</b>
Royaume-Uni	7 033	7 315	4	69 561	62 559	-10.1
Italie	2 114	2 252	6.5	13 973	20 144	44.2
Espagne	1 531	1 923	25.6	14 214	14 844	4.4
Uebl	2 151	1 820	-15.4	19 554	18 524	-5.3
Pays-Bas	1 366	1 134	-17	12 082	12 201	1
Allemagne	690	458	-33.6	5 684	4 058	-28.6
Irlande	512	220	-57	4 382	3 185	-27.3
Portugal	218	200	-8.3	2 622	1 898	-27.6
République Tchèque	118	26	-78	673	840	24.8
<b>pays tiers</b>	<b>583</b>	<b>386</b>	<b>-33.8</b>	<b>4 809</b>	<b>5 142</b>	<b>6.9</b>
Thaïlande	48	102	112.5	462	810	75.3
Pérou	0	96	0	0	288	0

Source : Douanes

## Total des importations (tonnes) : autres laits fermentés

libpays	septembre 2015	septembre 2016	évolution (%)	cumul 2015	cumul 2016	évolution (%)
<b>total</b>	<b>3 225</b>	<b>3 211</b>	<b>-0.4</b>	<b>27 961</b>	<b>27 344</b>	<b>-2.2</b>
<b>UE à 27</b>	<b>3 225</b>	<b>3 210</b>	<b>-0.5</b>	<b>27 960</b>	<b>27 318</b>	<b>-2.3</b>
Uebl	2 340	2 299	-1.8	19 120	18 968	-0.8
Allemagne	510	452	-11.4	4 178	4 269	2.2
Espagne	312	409	31.1	3 689	3 387	-8.2
Pays-Bas	45	26	-42.2	92	332	260.9
Portugal	16	12	-25	110	132	20
Royaume-Uni	0	11	0	96	90	-6.3
Autriche	1	1	0	1	13	1200
Italie	1	1	0	37	63	70.3
Bulgarie	0	0	0	0	14	0
Irlande	0	0	0	0	48	0
<b>pays tiers</b>	<b>0</b>	<b>1</b>	<b>0</b>	<b>1</b>	<b>26</b>	<b>2500</b>
Israël	0	1	0	0	20	0
Suisse	0	0	0	1	2	100

Source : Douanes



Source : Douanes

Source : Douanes

## Total des exportations (tonnes): aliments pour veaux

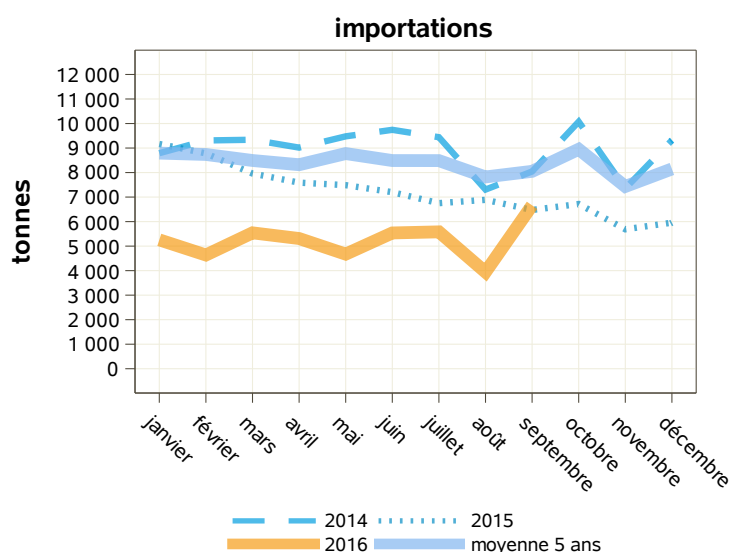
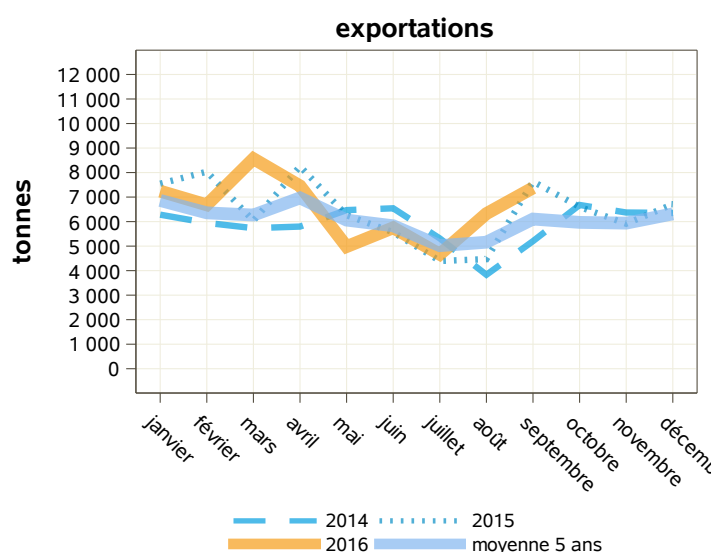
libpays	septembre 2015	septembre 2016	évolution (%)	cumul 2015	cumul 2016	évolution (%)
<b>total</b>	<b>7 633</b>	<b>7 376</b>	<b>-3.4</b>	<b>58 192</b>	<b>59 039</b>	<b>1.5</b>
<b>UE à 27</b>	<b>7 100</b>	<b>6 872</b>	<b>-3.2</b>	<b>52 520</b>	<b>54 430</b>	<b>3.6</b>
Italie	2 632	2 347	-10.8	18 867	18 230	-3.4
Espagne	2 318	2 244	-3.2	14 541	17 012	17
Uebl	622	853	37.1	4 145	5 980	44.3
Royaume-Uni	392	285	-27.3	3 136	3 898	24.3
Grèce	135	220	63	922	1 225	32.9
Allemagne	279	195	-30.1	4 287	2 456	-42.7
Pays-Bas	148	187	26.4	2 769	1 215	-56.1
Irlande	89	152	70.8	1 908	1 916	0.4
Portugal	85	109	28.2	597	619	3.7
<b>pays tiers</b>	<b>504</b>	<b>504</b>	<b>0</b>	<b>5 509</b>	<b>4 404</b>	<b>-20.1</b>
Taiwan	48	98	104.2	494	418	-15.4
Maroc	192	27	-85.9	829	791	-4.6
Turquie	0	0	0	841	700	-16.8

Source : Douanes

## Total des importations (tonnes) : aliments pour veaux

libpays	septembre 2015	septembre 2016	évolution (%)	cumul 2015	cumul 2016	évolution (%)
<b>total</b>	<b>6 474</b>	<b>6 663</b>	<b>2.9</b>	<b>68 296</b>	<b>47 141</b>	<b>-31</b>
<b>UE à 27</b>	<b>6 474</b>	<b>6 663</b>	<b>2.9</b>	<b>68 295</b>	<b>47 140</b>	<b>-31</b>
Pays-Bas	6 382	6 488	1.7	65 252	45 576	-30.2
Espagne	49	108	120.4	944	952	0.8
Allemagne	6	34	466.7	79	368	365.8
Uebl	35	33	-5.7	1 704	230	-86.5
Royaume-Uni	2	0	-100	4	7	75
Italie	0	0	0	18	3	-83.3
Portugal	0	0	0	0	5	0
<b>pays tiers</b>	<b>0</b>	<b>0</b>	<b>0</b>	<b>1</b>	<b>1</b>	<b>0</b>
Albanie	0	0	0	0	0	0
Chine	0	0	0	1	1	0

Source : Douanes



Source : Douanes

Source : Douanes

Total des exportations (tonnes): préparations alimentaires

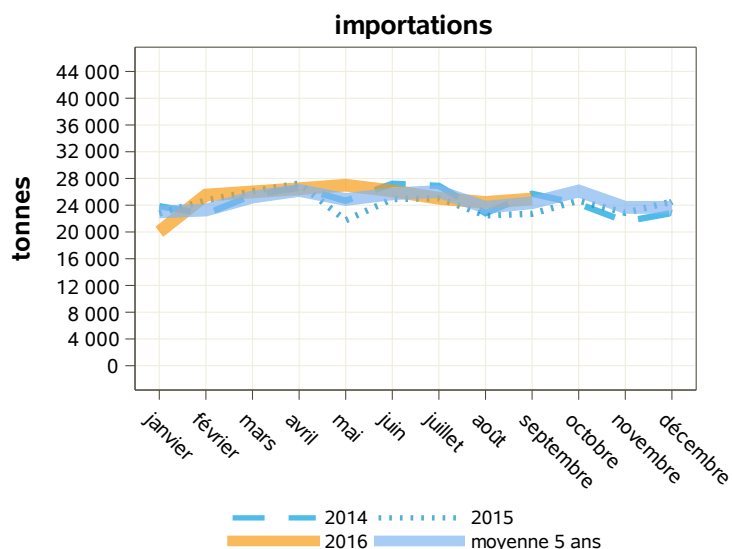
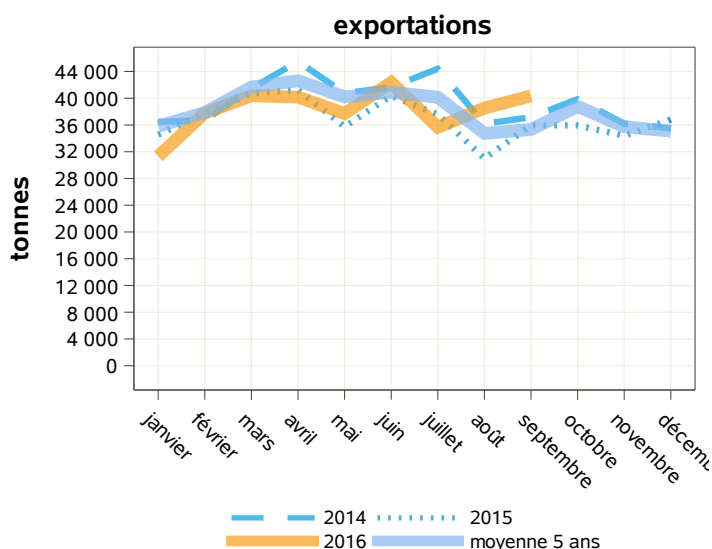
libpays	septembre 2015	septembre 2016	évolution (%)	cumul 2015	cumul 2016	évolution (%)
<b>total</b>	<b>35 964</b>	<b>40 351</b>	<b>12.2</b>	<b>334 923</b>	<b>344 250</b>	<b>2.8</b>
<b>UE à 27</b>	<b>18 595</b>	<b>19 026</b>	<b>2.3</b>	<b>174 179</b>	<b>177 597</b>	<b>2</b>
Royaume-Uni	4 123	4 206	2	39 091	37 828	-3.2
Espagne	2 821	3 326	17.9	28 396	31 177	9.8
Uebl	3 829	3 153	-17.7	32 476	31 268	-3.7
Allemagne	2 304	2 494	8.2	23 997	22 004	-8.3
Italie	1 884	2 117	12.4	17 236	18 982	10.1
Pays-Bas	945	1 163	23.1	11 400	11 564	1.4
<b>pays tiers</b>	<b>17 321</b>	<b>21 299</b>	<b>23</b>	<b>160 306</b>	<b>166 283</b>	<b>3.7</b>
Yémen	304	2 316	661.8	2 767	6 901	149.4
Chine	581	963	65.7	8 640	7 333	-15.1
Nouvelle-Calédonie	567	684	20.6	5 882	4 845	-17.6
Corée Du Sud	476	672	41.2	4 519	6 261	38.5
Sénégal	278	650	133.8	3 538	7 002	97.9
Émirats Arabes Unis	894	589	-34.1	9 735	6 841	-29.7

Source : Douanes

Total des importations (tonnes) : préparations alimentaires

libpays	septembre 2015	septembre 2016	évolution (%)	cumul 2015	cumul 2016	évolution (%)
<b>total</b>	<b>22 723</b>	<b>24 932</b>	<b>9.7</b>	<b>217 732</b>	<b>225 511</b>	<b>3.6</b>
<b>UE à 27</b>	<b>21 912</b>	<b>24 125</b>	<b>10.1</b>	<b>209 905</b>	<b>218 246</b>	<b>4</b>
Uebl	8 479	9 062	6.9	75 369	81 447	8.1
Allemagne	4 504	5 394	19.8	48 205	50 387	4.5
Pays-Bas	4 235	4 384	3.5	39 235	36 969	-5.8
Espagne	1 291	1 914	48.3	16 814	17 644	4.9
Italie	914	754	-17.5	8 583	8 104	-5.6
Royaume-Uni	736	627	-14.8	11 353	9 287	-18.2
Pologne	265	576	117.4	2 221	3 755	69.1
Irlande	609	398	-34.6	2 195	3 405	55.1
Danemark	186	387	108.1	1 536	1 870	21.7
Hongrie	310	360	16.1	930	1 230	32.3
<b>pays tiers</b>	<b>801</b>	<b>807</b>	<b>0.7</b>	<b>7 773</b>	<b>7 263</b>	<b>-6.6</b>
Suisse	235	187	-20.4	2 544	1 677	-34.1

Source : Douanes



Source : Douanes

Source : Douanes



## Total des exportations (tonnes): autres, dont boissons à base de lait

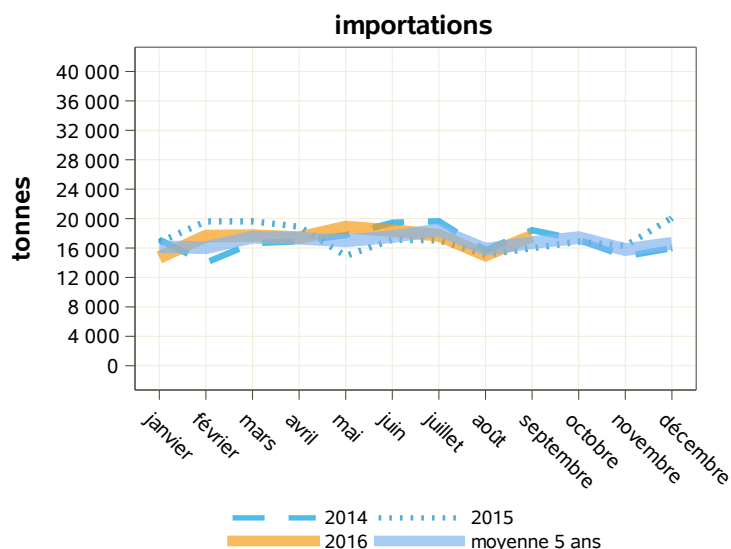
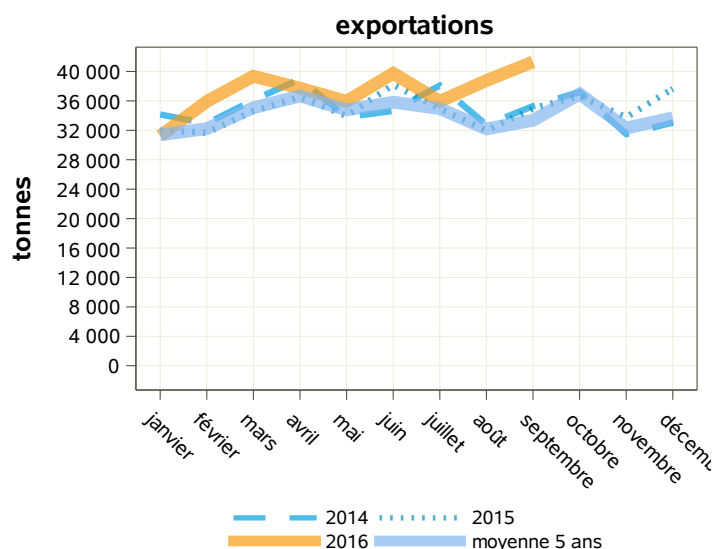
libpays	septembre 2015	septembre 2016	évolution (%)	cumul 2015	cumul 2016	évolution (%)
<b>total</b>	<b>34 985</b>	<b>41 307</b>	<b>18.1</b>	<b>308 888</b>	<b>335 973</b>	<b>8.8</b>
<b>UE à 27</b>	<b>14 509</b>	<b>15 570</b>	<b>7.3</b>	<b>131 799</b>	<b>137 995</b>	<b>4.7</b>
Royaume-Uni	3 137	3 431	9.4	27 509	29 780	8.3
Allemagne	2 799	2 807	0.3	23 090	23 563	2
Uebl	1 796	1 946	8.4	15 485	16 302	5.3
Italie	1 624	1 666	2.6	14 151	14 976	5.8
Espagne	1 486	1 663	11.9	16 485	16 096	-2.4
Pays-Bas	1 397	1 631	16.8	13 573	14 343	5.7
<b>pays tiers</b>	<b>20 428</b>	<b>25 699</b>	<b>25.8</b>	<b>176 543</b>	<b>197 586</b>	<b>11.9</b>
Chine	2 357	2 607	10.6	17 733	16 227	-8.5
Yémen	426	2 456	476.5	2 700	8 358	209.6
Algérie	2 150	1 680	-21.9	14 759	13 798	-6.5
Arabie Saoudite	733	1 079	47.2	9 329	9 437	1.2

Source : Douanes

## Total des importations (tonnes) : autres, dont boissons à base de lait

libpays	septembre 2015	septembre 2016	évolution (%)	cumul 2015	cumul 2016	évolution (%)
<b>total</b>	<b>15 986</b>	<b>17 615</b>	<b>10.2</b>	<b>155 120</b>	<b>155 017</b>	<b>-0.1</b>
<b>UE à 27</b>	<b>15 200</b>	<b>16 953</b>	<b>11.5</b>	<b>146 820</b>	<b>148 503</b>	<b>1.1</b>
Allemagne	5 805	5 898	1.6	53 200	53 432	0.4
Pays-Bas	1 969	2 499	26.9	19 711	21 937	11.3
Uebl	2 202	2 120	-3.7	19 703	17 800	-9.7
Irlande	1 534	2 112	37.7	12 858	11 988	-6.8
Italie	1 497	1 355	-9.5	13 215	13 149	-0.5
Espagne	944	1 197	26.8	12 926	13 443	4
Pologne	371	634	70.9	3 537	4 956	40.1
Royaume-Uni	370	417	12.7	7 697	5 471	-28.9
Danemark	117	346	195.7	1 125	1 907	69.5
<b>pays tiers</b>	<b>779</b>	<b>661</b>	<b>-15.1</b>	<b>8 262</b>	<b>6 488</b>	<b>-21.5</b>
Suisse	235	174	-26	3 643	1 465	-59.8
Serbie	121	145	19.8	910	1 485	63.2

Source : Douanes



Source : Douanes

Source : Douanes

## Exportations de produits laitiers et produits à base de lait (tonnes)

produits	pays	septembre 2015	septembre 2016	évolution (%)	cumul 2015	cumul 2016	évolution (%)
laits liquides*	UE à 27	57 358	56 399	-1.7	677 996	662 638	-2.3
	pays tiers	6 801	7 490	10.1	65 432	125 189	91.3
	total	64 160	63 892	-0.4	743 448	787 870	6
crèmes**	UE à 27	13 455	6 257	-53.5	143 214	93 372	-34.8
	pays tiers	6 346	5 679	-10.5	47 053	55 649	18.3
	total	19 801	11 938	-39.7	190 273	149 026	-21.7
beurres	UE à 27	2 998	3 463	15.5	36 006	30 012	-16.6
	pays tiers	2 207	2 858	29.5	21 271	23 958	12.6
	total	5 207	6 333	21.6	57 331	54 016	-5.8
beurres anhydres	UE à 27	1 091	975	-10.6	15 404	12 218	-20.7
	pays tiers	181	390	115.5	5 878	6 413	9.1
	total	1 273	1 365	7.2	21 283	18 630	-12.5
laits écrémés en poudre	UE à 27	12 977	6 705	-48.3	93 219	68 869	-26.1
	pays tiers	10 700	12 992	21.4	116 368	107 368	-7.7
	total	23 699	19 697	-16.9	209 784	176 281	-16
poudres grasses	UE à 27	4 628	4 894	5.7	37 920	33 703	-11.1
	pays tiers	2 054	2 676	30.3	25 478	27 847	9.3
	total	6 683	7 570	13.3	63 398	61 572	-2.9
fromages	UE à 27	48 279	46 659	-3.4	414 690	404 261	-2.5
	pays tiers	9 163	10 064	9.8	78 096	82 174	5.2
	total	57 473	56 772	-1.2	493 041	486 750	-1.3
laits concentrés	UE à 27	5 675	2 908	-48.8	64 822	59 821	-7.7
	pays tiers	163	115	-29.4	1 533	1 110	-27.6
	total	5 839	3 023	-48.2	66 355	60 931	-8.2
lactosérum en poudre	UE à 27	13 127	13 914	6	109 586	118 193	7.9
	pays tiers	12 141	14 267	17.5	125 482	138 540	10.4
	total	25 268	28 205	11.6	235 092	256 780	9.2
lactosérum liquide	UE à 27	1 498	655	-56.3	10 841	8 881	-18.1
	pays tiers	0	8	0	126	155	23
	total	1 498	663	-55.7	10 972	9 053	-17.5
composants naturels du lait	UE à 27	6 120	6 434	5.1	58 450	59 018	1
	pays tiers	621	877	41.2	7 295	7 074	-3
	total	6 741	7 311	8.5	65 745	66 093	0.5
caséines et caséinates	UE à 27	1 281	1 291	0.8	14 549	11 582	-20.4
	pays tiers	1 081	5 137	375.2	11 610	44 683	284.9
	total	2 363	6 428	172	26 162	56 266	115.1
yoghourts	UE à 27	18 652	20 369	9.2	168 262	167 294	-0.6
	pays tiers	412	550	33.5	2 994	5 108	70.6
	total	19 065	20 919	9.7	171 260	172 408	0.7
autres laits fermentés	UE à 27	15 879	15 509	-2.3	144 433	139 811	-3.2
	pays tiers	583	386	-33.8	4 809	5 142	6.9
	total	16 462	15 895	-3.4	149 244	144 954	-2.9
aliments pour veaux	UE à 27	7 100	6 872	-3.2	52 520	54 430	3.6
	pays tiers	504	504	0	5 509	4 404	-20.1
	total	7 633	7 376	-3.4	58 192	59 039	1.5
préparations alimentaires	UE à 27	18 595	19 026	2.3	174 179	177 597	2
	pays tiers	17 321	21 299	23	160 306	166 283	3.7
	total	35 964	40 351	12.2	334 923	344 250	2.8
autres, dont boissons à base de lait	UE à 27	14 509	15 570	7.3	131 799	137 995	4.7
	pays tiers	20 428	25 699	25.8	176 543	197 586	11.9
	total	34 985	41 307	18.1	308 888	335 973	8.8

Source : Douanes

\*NB : laits liquides ne comprenant pas les laits et crèmes de lait 6%&lt; matières grasses &lt;10%

\*\*NB : y compris les laits et crèmes 6%&lt; matières grasses &lt;10%

## Importations de produits laitiers et produits à base de lait (tonnes)

produits	pays	septembre 2015	septembre 2016	évolution (%)	cumul 2015	cumul 2016	évolution (%)
laits liquides*	UE à 27	28 428	24 644	-13.3	300 362	225 525	-24.9
	pays tiers	2	1	-50	11	12	9.1
	total	28 429	24 646	-13.3	301 321	225 537	-25.2
crèmes**	UE à 27	9 979	9 043	-9.4	103 605	111 765	7.9
	pays tiers	7	11	57.1	200	1 054	427
	total	9 986	9 055	-9.3	103 806	112 819	8.7
beurres	UE à 27	13 022	16 585	27.4	115 941	123 117	6.2
	pays tiers	0	606	0	1 177	1 044	-11.3
	total	13 022	17 191	32	117 118	124 161	6
beurres anhydres	UE à 27	1 969	2 255	14.5	16 662	16 956	1.8
	pays tiers	524	418	-20.2	5 829	3 938	-32.4
	total	2 492	2 673	7.3	22 491	20 894	-7.1
laits écrémés en poudre	UE à 27	2 126	2 649	24.6	20 994	25 492	21.4
	pays tiers	0	0	0	27	501	1755.6
	total	2 126	2 649	24.6	21 021	25 993	23.7
poudres grasses	UE à 27	3 429	5 027	46.6	27 544	26 339	-4.4
	pays tiers	13	24	84.6	87	119	36.8
	total	3 442	5 051	46.7	27 631	26 457	-4.2
fromages	UE à 27	29 891	26 951	-9.8	246 114	244 359	-0.7
	pays tiers	494	452	-8.5	3 288	4 252	29.3
	total	30 385	27 404	-9.8	249 402	248 611	-0.3
laits concentrés	UE à 27	3 879	4 965	28	60 944	55 119	-9.6
	pays tiers	0	1	0	0	8	0
	total	3 879	4 965	28	60 944	55 127	-9.5
lactosérum en poudre	UE à 27	6 196	5 810	-6.2	47 514	48 952	3
	pays tiers	0	48	0	9	513	5600
	total	6 197	5 858	-5.5	47 523	49 465	4.1
lactosérum liquide	UE à 27	20 762	20 283	-2.3	228 247	177 880	-22.1
	pays tiers	3 834	3 039	-20.7	36 623	34 578	-5.6
	total	24 596	23 322	-5.2	264 870	212 458	-19.8
composants naturels du lait	UE à 27	3 516	3 988	13.4	17 823	40 379	126.6
	pays tiers	21	2	-90.5	129	89	-31
	total	3 537	3 990	12.8	17 953	40 468	125.4
caséines et caséinates	UE à 27	397	464	16.9	3 500	3 850	10
	pays tiers	56	45	-19.6	683	785	14.9
	total	453	509	12.4	4 183	4 636	10.8
yoghourts	UE à 27	3 941	4 329	9.8	33 306	35 144	5.5
	pays tiers	89	70	-21.3	802	681	-15.1
	total	4 030	4 398	9.1	34 108	35 825	5
autres laits fermentés	UE à 27	3 225	3 210	-0.5	27 960	27 318	-2.3
	pays tiers	0	1	0	1	26	2500
	total	3 225	3 211	-0.4	27 961	27 344	-2.2
aliments pour veaux	UE à 27	6 474	6 663	2.9	68 295	47 140	-31
	pays tiers	0	0	0	1	1	0
	total	6 474	6 663	2.9	68 296	47 141	-31
préparations alimentaires	UE à 27	21 912	24 125	10.1	209 905	218 246	4
	pays tiers	801	807	0.7	7 773	7 263	-6.6
	total	22 723	24 932	9.7	217 732	225 511	3.6
autres, dont boissons à base de lait	UE à 27	15 200	16 953	11.5	146 820	148 503	1.1
	pays tiers	779	661	-15.1	8 262	6 488	-21.5
	total	15 986	17 615	10.2	155 120	155 017	-0.1

Source : Douanes

\*NB : laits liquides ne comprenant pas les laits et crèmes de lait 6%&lt; matières grasses &lt;10%

\*\*NB : y compris les laits et crèmes 6%&lt; matières grasses &lt;10%

## Bilan en quantité (tonnes)

produits	importations exportations	septembre 2015	septembre 2016	évolution (%)	cumul 2015	cumul 2016	évolution (%)
laits liquides*	exportations	64 160	63 892	-0.4	743 448	787 870	6
	importations	28 429	24 646	-13.3	301 321	225 537	-25.2
	solde	35 731	39 246	9.8	442 127	562 333	27.2
crèmes**	exportations	19 801	11 938	-39.7	190 273	149 026	-21.7
	importations	9 986	9 055	-9.3	103 806	112 819	8.7
	solde	9 815	2 883	-70.6	86 467	36 207	-58.1
beurres	exportations	5 207	6 333	21.6	57 331	54 016	-5.8
	importations	13 022	17 191	32	117 118	124 161	6
	solde	-7815	-10858	38.9	-59787	-70145	17.3
beurres anhydres	exportations	1 273	1 365	7.2	21 283	18 630	-12.5
	importations	2 492	2 673	7.3	22 491	20 894	-7.1
	solde	-1219	-1308	7.3	-1208	-2264	87.4
laits écrémés en poudre	exportations	23 699	19 697	-16.9	209 784	176 281	-16
	importations	2 126	2 649	24.6	21 021	25 993	23.7
	solde	21 573	17 048	-21	188 763	150 288	-20.4
poudres grasses	exportations	6 683	7 570	13.3	63 398	61 572	-2.9
	importations	3 442	5 051	46.7	27 631	26 457	-4.2
	solde	3 241	2 519	-22.3	35 767	35 115	-1.8
fromages	exportations	57 473	56 772	-1.2	493 041	486 750	-1.3
	importations	30 385	27 404	-9.8	249 402	248 611	-0.3
	solde	27 088	29 368	8.4	243 639	238 139	-2.3
laits concentrés	exportations	5 839	3 023	-48.2	66 355	60 931	-8.2
	importations	3 879	4 965	28	60 944	55 127	-9.5
	solde	1 960	-1942	-199.1	5 411	5 804	7.3
lactosérum en poudre	exportations	25 268	28 205	11.6	235 092	256 780	9.2
	importations	6 197	5 858	-5.5	47 523	49 465	4.1
	solde	19 071	22 347	17.2	187 569	207 315	10.5
lactosérum liquide	exportations	1 498	663	-55.7	10 972	9 053	-17.5
	importations	24 596	23 322	-5.2	264 870	212 458	-19.8
	solde	-23098	-22659	-1.9	-253898	-203405	-19.9
composants naturels du lait	exportations	6 741	7 311	8.5	65 745	66 093	0.5
	importations	3 537	3 990	12.8	17 953	40 468	125.4
	solde	3 204	3 321	3.7	47 792	25 625	-46.4
caséines et caséinates	exportations	2 363	6 428	172	26 162	56 266	115.1
	importations	453	509	12.4	4 183	4 636	10.8
	solde	1 910	5 919	209.9	21 979	51 630	134.9
yoghourts	exportations	19 065	20 919	9.7	171 260	172 408	0.7
	importations	4 030	4 398	9.1	34 108	35 825	5
	solde	15 035	16 521	9.9	137 152	136 583	-0.4
autres laits fermentés	exportations	16 462	15 895	-3.4	149 244	144 954	-2.9
	importations	3 225	3 211	-0.4	27 961	27 344	-2.2
	solde	13 237	12 684	-4.2	121 283	117 610	-3
aliments pour veaux	exportations	7 633	7 376	-3.4	58 192	59 039	1.5
	importations	6 474	6 663	2.9	68 296	47 141	-31
	solde	1 159	713	-38.5	-10104	11 898	-217.8
préparations alimentaires	exportations	35 964	40 351	12.2	334 923	344 250	2.8
	importations	22 723	24 932	9.7	217 732	225 511	3.6
	solde	13 241	15 419	16.4	117 191	118 739	1.3
autres, dont boissons à base de lait	exportations	34 985	41 307	18.1	308 888	335 973	8.8
	importations	15 986	17 615	10.2	155 120	155 017	-0.1
	solde	18 999	23 692	24.7	153 768	180 956	17.7

Source : Douanes

\*NB : laits liquides ne comprenant pas les laits et crèmes de lait 6%&lt; matières grasses &lt;10%

\*\*NB : y compris les laits et crèmes 6%&lt; matières grasses &lt;10%

## Exportations de produits laitiers et produits à base de lait (1000 euros)

produits	pays	septembre 2015	septembre 2016	évolution (%)	cumul 2015	cumul 2016	évolution (%)
laits liquides*	UE à 27	23 304	21 471	-7.9	256 034	230 107	-10.1
	pays tiers	4 687	4 545	-3	42 001	76 511	82.2
	total	27 993	26 018	-7.1	298 058	306 666	2.9
crèmes**	UE à 27	8 014	5 438	-32.1	81 737	60 611	-25.8
	pays tiers	14 227	12 766	-10.3	105 483	124 729	18.2
	total	22 241	18 209	-18.1	187 234	185 354	-1
beurres	UE à 27	11 268	13 521	20	126 544	107 785	-14.8
	pays tiers	10 288	12 753	24	96 122	105 686	9.9
	total	21 564	26 319	22.1	222 858	213 644	-4.1
beurres anhydres	UE à 27	4 165	3 619	-13.1	55 973	42 178	-24.6
	pays tiers	781	1 667	113.4	26 561	26 340	-0.8
	total	4 946	5 286	6.9	82 534	68 518	-17
laits écrémés en poudre	UE à 27	23 154	12 380	-46.5	172 874	118 609	-31.4
	pays tiers	21 326	22 291	4.5	247 808	197 630	-20.2
	total	44 520	34 672	-22.1	421 050	316 322	-24.9
poudres grasses	UE à 27	13 165	11 973	-9	114 627	92 220	-19.5
	pays tiers	6 254	8 260	32.1	81 528	73 652	-9.7
	total	19 419	20 233	4.2	196 155	165 920	-15.4
fromages	UE à 27	195 054	195 494	0.2	1 678 437	1 630 767	-2.8
	pays tiers	57 025	58 438	2.5	476 596	483 117	1.4
	total	252 192	254 083	0.8	2 155 867	2 114 924	-1.9
laits concentrés	UE à 27	4 822	3 454	-28.4	47 142	42 098	-10.7
	pays tiers	440	292	-33.6	3 546	3 105	-12.4
	total	5 263	3 747	-28.8	50 688	45 203	-10.8
lactosérum en poudre	UE à 27	11 547	10 788	-6.6	108 646	86 724	-20.2
	pays tiers	17 181	15 869	-7.6	188 201	157 054	-16.5
	total	28 728	26 692	-7.1	296 884	243 848	-17.9
lactosérum liquide	UE à 27	252	283	12.6	2 154	3 283	52.4
	pays tiers	0	45	0	203	212	4.3
	total	252	329	30.6	2 359	3 498	48.3
composants naturels du lait	UE à 27	7 187	7 647	6.4	67 594	65 771	-2.7
	pays tiers	1 270	1 775	39.7	15 416	16 151	4.8
	total	8 458	9 422	11.4	83 010	81 923	-1.3
caséines et caséinates	UE à 27	7 536	6 719	-10.8	89 250	58 289	-34.7
	pays tiers	4 209	6 870	63.2	73 327	64 328	-12.3
	total	11 746	13 590	15.7	162 599	122 619	-24.6
yoghourts	UE à 27	23 457	25 845	10.2	209 251	212 206	1.4
	pays tiers	683	1 111	62.6	4 890	12 180	149.1
	total	24 143	26 960	11.7	214 158	224 409	4.8
autres laits fermentés	UE à 27	20 587	20 074	-2.5	188 431	178 614	-5.2
	pays tiers	1 051	656	-37.6	9 900	8 243	-16.7
	total	21 639	20 731	-4.2	198 334	186 860	-5.8
aliments pour veaux	UE à 27	8 936	9 727	8.8	70 481	69 769	-1
	pays tiers	564	739	31	7 156	4 975	-30.5
	total	9 539	10 466	9.7	77 850	74 970	-3.7
préparations alimentaires	UE à 27	53 551	54 355	1.5	502 842	512 189	1.9
	pays tiers	56 901	67 530	18.7	523 084	533 641	2
	total	110 640	121 971	10.2	1 027 434	1 047 046	1.9
autres, dont boissons à base de lait	UE à 27	50 576	54 558	7.9	454 434	490 991	8
	pays tiers	93 804	104 668	11.6	781 952	826 824	5.7
	total	144 582	159 363	10.2	1 238 565	1 319 244	6.5

Source : Douanes

\*NB : laits liquides ne comprenant pas les laits et crèmes de lait 6%&lt; matières grasses &lt;10%

\*\*NB : y compris les laits et crèmes 6%&lt; matières grasses &lt;10%

## Importations de produits laitiers et produits à base de lait (1000 euros)

produits	pays	septembre 2015	septembre 2016	évolution (%)	cumul 2015	cumul 2016	évolution (%)
laits liquides*	UE à 27	15 478	12 989	-16.1	152 536	114 717	-24.8
	pays tiers	2	1	-18.4	11	15	40.6
	total	15 480	12 991	-16.1	153 028	114 733	-25
crèmes**	UE à 27	15 752	16 440	4.4	182 278	193 595	6.2
	pays tiers	37	71	89.4	540	1 596	195.3
	total	15 789	16 512	4.6	182 819	195 191	6.8
beurres	UE à 27	39 256	50 442	28.5	357 176	350 471	-1.9
	pays tiers	0	1 723	0	3 147	2 872	-8.7
	total	39 256	52 165	32.9	360 324	353 344	-1.9
beurres anhydres	UE à 27	7 519	8 851	17.7	63 526	62 308	-1.9
	pays tiers	1 522	1 599	5.1	17 711	11 203	-36.7
	total	9 042	10 451	15.6	81 238	73 512	-9.5
laits écrémés en poudre	UE à 27	4 389	4 645	5.8	47 434	43 565	-8.2
	pays tiers	0	0	-5	74	820	998
	total	4 389	4 645	5.8	47 509	44 385	-6.6
poudres grasses	UE à 27	8 568	11 797	37.7	69 258	63 210	-8.7
	pays tiers	83	147	76.5	541	535	-1.1
	total	8 651	11 944	38.1	69 799	63 746	-8.7
fromages	UE à 27	104 917	109 533	4.4	968 335	974 332	0.6
	pays tiers	5 348	3 942	-26.3	33 050	34 187	3.4
	total	110 266	113 476	2.9	1 001 386	1 008 520	0.7
laits concentrés	UE à 27	7 703	7 943	3.1	92 698	80 692	-13
	pays tiers	0	2	8233.3	0	24	3837.1
	total	7 703	7 946	3.1	92 698	80 716	-12.9
lactosérum en poudre	UE à 27	7 557	6 805	-9.9	63 108	54 833	-13.1
	pays tiers	1	168	10133.3	97	1 826	1764.6
	total	7 559	6 974	-7.7	63 206	56 660	-10.4
lactosérum liquide	UE à 27	2 313	3 471	50.1	36 568	20 822	-43.1
	pays tiers	495	512	3.5	7 466	3 772	-49.5
	total	2 808	3 983	41.9	44 035	24 594	-44.1
composants naturels du lait	UE à 27	1 480	2 599	75.6	10 452	19 336	85
	pays tiers	15	11	-26.9	120	73	-39.5
	total	1 495	2 610	74.5	10 572	19 410	83.6
caséines et caséinates	UE à 27	2 161	2 175	0.6	20 574	19 392	-5.7
	pays tiers	256	215	-16.1	3 884	3 562	-8.3
	total	2 418	2 390	-1.1	24 458	22 956	-6.1
yoghourts	UE à 27	5 212	5 398	3.6	41 818	45 036	7.7
	pays tiers	222	180	-18.8	1 979	1 825	-7.8
	total	5 435	5 578	2.6	43 798	46 861	7
autres laits fermentés	UE à 27	3 476	3 496	0.6	30 179	30 079	-0.3
	pays tiers	0	3	395.4	4	110	2298.3
	total	3 477	3 500	0.6	30 184	30 189	0
aliments pour veaux	UE à 27	6 420	7 108	10.7	67 973	48 388	-28.8
	pays tiers	0	0	0	7	1	-71.9
	total	6 420	7 108	10.7	67 980	48 390	-28.8
préparations alimentaires	UE à 27	50 014	54 502	9	467 263	510 384	9.2
	pays tiers	4 630	4 642	0.3	42 358	39 887	-5.8
	total	54 681	59 145	8.2	509 815	550 287	7.9
autres, dont boissons à base de lait	UE à 27	47 597	52 168	9.6	440 235	468 498	6.4
	pays tiers	4 229	4 182	-1.1	45 388	35 955	-20.8
	total	51 855	56 356	8.7	485 774	504 552	3.9

Source : Douanes

\*NB : laits liquides ne comprenant pas les laits et crèmes de lait 6%&lt; matières grasses &lt;10%

\*\*NB : y compris les laits et crèmes 6%&lt; matières grasses &lt;10%

## Bilan en valeur (1000 euros)

produits	importations exportations	septembre 2015	septembre 2016	évolution (%)	cumul 2015	cumul 2016	évolution (%)
laits liquides*	exportations	27 993	26 018	-7.1	298 058	306 666	2.9
	importations	15 480	12 991	-16.1	153 028	114 733	-25
	solde	12 512	13 027	4.1	145 029	191 933	32.3
crèmes**	exportations	22 241	18 209	-18.1	187 234	185 354	-1
	importations	15 789	16 512	4.6	182 819	195 191	6.8
	solde	6 451	1 696	-73.7	4 414	-9837.45	-322.8
beurres	exportations	21 564	26 319	22.1	222 858	213 644	-4.1
	importations	39 256	52 165	32.9	360 324	353 344	-1.9
	solde	-17691.79	-25845.79	46.1	-137465.39	-139699.32	1.6
beurres anhydres	exportations	4 946	5 286	6.9	82 534	68 518	-17
	importations	9 042	10 451	15.6	81 238	73 512	-9.5
	solde	-4095.71	-5164.45	26.1	1 296	-4993.57	-485.1
laits écrémés en poudre	exportations	44 520	34 672	-22.1	421 050	316 322	-24.9
	importations	4 389	4 645	5.8	47 509	44 385	-6.6
	solde	40 131	30 026	-25.2	373 541	271 937	-27.2
poudres grasses	exportations	19 419	20 233	4.2	196 155	165 920	-15.4
	importations	8 651	11 944	38.1	69 799	63 746	-8.7
	solde	10 767	8 289	-23	126 355	102 174	-19.1
fromages	exportations	252 192	254 083	0.8	2 155 867	2 114 924	-1.9
	importations	110 266	113 476	2.9	1 001 386	1 008 520	0.7
	solde	141 926	140 607	-0.9	1 154 481	1 106 404	-4.2
laits concentrés	exportations	5 263	3 747	-28.8	50 688	45 203	-10.8
	importations	7 703	7 946	3.1	92 698	80 716	-12.9
	solde	-2440.39	-4198.43	72	-42010.01	-35513.19	-15.5
lactosérum en poudre	exportations	28 728	26 692	-7.1	296 884	243 848	-17.9
	importations	7 559	6 974	-7.7	63 206	56 660	-10.4
	solde	21 169	19 718	-6.9	233 678	187 188	-19.9
lactosérum liquide	exportations	252	329	30.6	2 359	3 498	48.3
	importations	2 808	3 983	41.9	44 035	24 594	-44.1
	solde	-2556.13	-3654.36	43	-41675.98	-21096.3	-49.4
composants naturels du lait	exportations	8 458	9 422	11.4	83 010	81 923	-1.3
	importations	1 495	2 610	74.5	10 572	19 410	83.6
	solde	6 962	6 812	-2.2	72 437	62 513	-13.7
caséines et caséinates	exportations	11 746	13 590	15.7	162 599	122 619	-24.6
	importations	2 418	2 390	-1.1	24 458	22 956	-6.1
	solde	9 328	11 199	20.1	138 140	99 663	-27.9
yoghourts	exportations	24 143	26 960	11.7	214 158	224 409	4.8
	importations	5 435	5 578	2.6	43 798	46 861	7
	solde	18 708	21 382	14.3	170 360	177 547	4.2
autres laits fermentés	exportations	21 639	20 731	-4.2	198 334	186 860	-5.8
	importations	3 477	3 500	0.6	30 184	30 189	0
	solde	18 162	17 231	-5.1	168 150	156 671	-6.8
aliments pour veaux	exportations	9 539	10 466	9.7	77 850	74 970	-3.7
	importations	6 420	7 108	10.7	67 980	48 390	-28.8
	solde	3 118	3 358	7.7	9 869	26 579	169.3
préparations alimentaires	exportations	110 640	121 971	10.2	1 027 434	1 047 046	1.9
	importations	54 681	59 145	8.2	509 815	550 287	7.9
	solde	55 959	62 826	12.3	517 619	496 759	-4
autres, dont boissons à base de lait	exportations	144 582	159 363	10.2	1 238 565	1 319 244	6.5
	importations	51 855	56 356	8.7	485 774	504 552	3.9
	solde	92 726	103 006	11.1	752 790	814 692	8.2

Source : Douanes

\*NB : laits liquides ne comprenant pas les laits et crèmes de lait 6%&lt; matières grasses &lt;10%

\*\*NB : y compris les laits et crèmes 6%&lt; matières grasses &lt;10%

## Bilan en valeur sur l'ensemble des produits laitiers : cumul mensuel (milliers d'euros)

pays	exportations septembre 2015	importations septembre 2015	exportations septembre 2016	importations septembre 2016	solde 2015	solde 2016	évolution (%)
pays tiers	290 699	16 846	320 282	17 404	273 852	302 878	10.6
UE à 27	466 582	329 819	457 356	360 371	136 763	96 984	-29.1
total	757 872	346 731	778 102	377 782	411 141	400 319	-2.6

Source : Douanes

## Bilan en valeur sur l'ensemble des produits laitiers : cumul annuel (milliers d'euros)

pays	exportations cumul 2015	importations cumul 2015	exportations cumul 2016	importations cumul 2016	solde cumul 2015	solde cumul 2016	évolution (%)
pays tiers	2 683 782	156 386	2 714 384	138 272	2 527 395	2 576 112	1.9
UE à 27	4 226 459	3 111 419	4 002 220	3 099 666	1 115 039	902 554	-19.1
total	6 915 647	3 268 631	6 720 977	3 238 052	3 647 015	3 482 924	-4.5

Source : Douanes

## Bilan en matières grasses sur l'ensemble des produits laitiers : cumul mensuel (tonnes)

pays	exportations septembre 2015	importations septembre 2015	exportations septembre 2016	importations septembre 2016	solde 2015	solde 2016	évolution (%)
pays tiers	13 653	963	16 390	1 309	12 690	15 081	18.8
UE à 27	27 386	30 389	25 301	33 756	-3003	-8455	181.6
total	41 064	31 353	41 723	35 069	9 711	6 654	-31.5

Source : Douanes

## Bilan en matières grasses sur l'ensemble des produits laitiers : cumul annuel (tonnes)

pays	exportations cumul 2015	importations cumul 2015	exportations cumul 2016	importations cumul 2016	solde cumul 2015	solde cumul 2016	évolution (%)
pays tiers	125 124	10 945	140 339	8 886	114 179	131 453	15.1
UE à 27	267 267	276 995	241 830	283 108	-9728	-41278	324.3
total	392 673	287 984	382 418	292 002	104 689	90 416	-13.6

Source : Douanes



## Bilan en matières protéiques sur l'ensemble des produits laitiers : cumul mensuel (tonnes)

pays	exportations septembre 2015	importations septembre 2015	exportations septembre 2016	importations septembre 2016	solde 2015	solde 2016	évolution (%)
pays tiers	16 080	874	22 541	731	15 206	21 810	43.4
UE à 27	33 415	22 505	31 095	23 479	10 910	7 616	-30.2
total	49 533	23 381	53 660	24 208	26 152	29 452	12.6

Source : Douanes

## Bilan en matières protéiques sur l'ensemble des produits laitiers : cumul annuel (tonnes)

pays	exportations cumul 2015	importations cumul 2015	exportations cumul 2016	importations cumul 2016	solde cumul 2015	solde cumul 2016	évolution (%)
pays tiers	156 097	8 363	189 383	8 104	147 734	181 279	22.7
UE à 27	296 608	199 959	283 774	207 245	96 649	76 529	-20.8
total	453 047	208 367	473 426	215 357	244 680	258 069	5.5

Source : Douanes

## Bilan MSU sur l'ensemble des produits laitiers : cumul mensuel (tonnes)

pays	exportations septembre 2015	importations septembre 2015	exportations septembre 2016	importations septembre 2016	solde 2015	solde 2016	évolution (%)
pays tiers	29 733	1 837	38 931	2 040	27 896	36 891	32.2
UE à 27	60 801	52 894	56 396	57 235	7 907	-839	-110.6
total	90 597	54 734	95 383	59 277	35 863	36 106	0.7

Source : Douanes

## Bilan MSU sur l'ensemble des produits laitiers : cumul annuel (tonnes)

pays	exportations cumul 2015	importations cumul 2015	exportations cumul 2016	importations cumul 2016	solde cumul 2015	solde cumul 2016	évolution (%)
pays tiers	281 221	19 308	329 722	16 990	261 913	312 732	19.4
UE à 27	563 875	476 954	525 604	490 353	86 921	35 251	-59.4
total	845 720	496 351	855 844	507 359	349 369	348 485	-0.3

Source : Douanes



