

CONSEIL SPECIALISE DES CEREALES

16 novembre 2016

Bilan d'exécution du programme d'études 2016
et
ORIENTATIONS POUR LE PROGRAMME 2017



Une programmation pour tout l'établissement

Conçue comme un outil de synthèse des demandes d'études et/ou d'acquisition d'informations socio-économiques convergeant vers l'établissement et émanant :

- des organisations professionnelles
- des Pouvoirs publics
- de l'établissement lui-même

afin :

- d'assurer la concertation au sein des Conseil Spécialisés de l'établissement ;
- de faciliter une planification du travail intégrant les priorités des conseils et les contraintes de moyens ;
- de communiquer sur les préoccupations de l'établissement à court et moyen terme pour faciliter les collaborations externes

Déroulement de la préparation du programme d'études 2017

- 0** : Juin 2016 – Débat d'orientation au CA – rédaction d'une note pour les CS
- 1** : A partir de septembre 2016 : recensement des demandes au sein des conseils spécialisés
- 2** : Novembre 2016 : constitution d'un inventaire des besoins y compris les activités récurrentes – Présentation en CA
- 3** : Décembre 2016 : priorisation des projets en fonction des moyens disponibles (budget et ETP) – échanges SSP
- 4** : Début 2017 : avis du CA sur le programme
- 5** : En cours d'année : recensement des besoins d'adaptation du programme initial et modification, le cas échéant, du programme

BILAN PROGRAMME 2016



Les Actions récurrentes

Elles mobilisent un budget de **565 000 €** et concernent

➤ Les enquêtes :

- les stocks à la ferme
- les enquêtes variétales
- les enquêtes qualité

➤ Céré'Obs

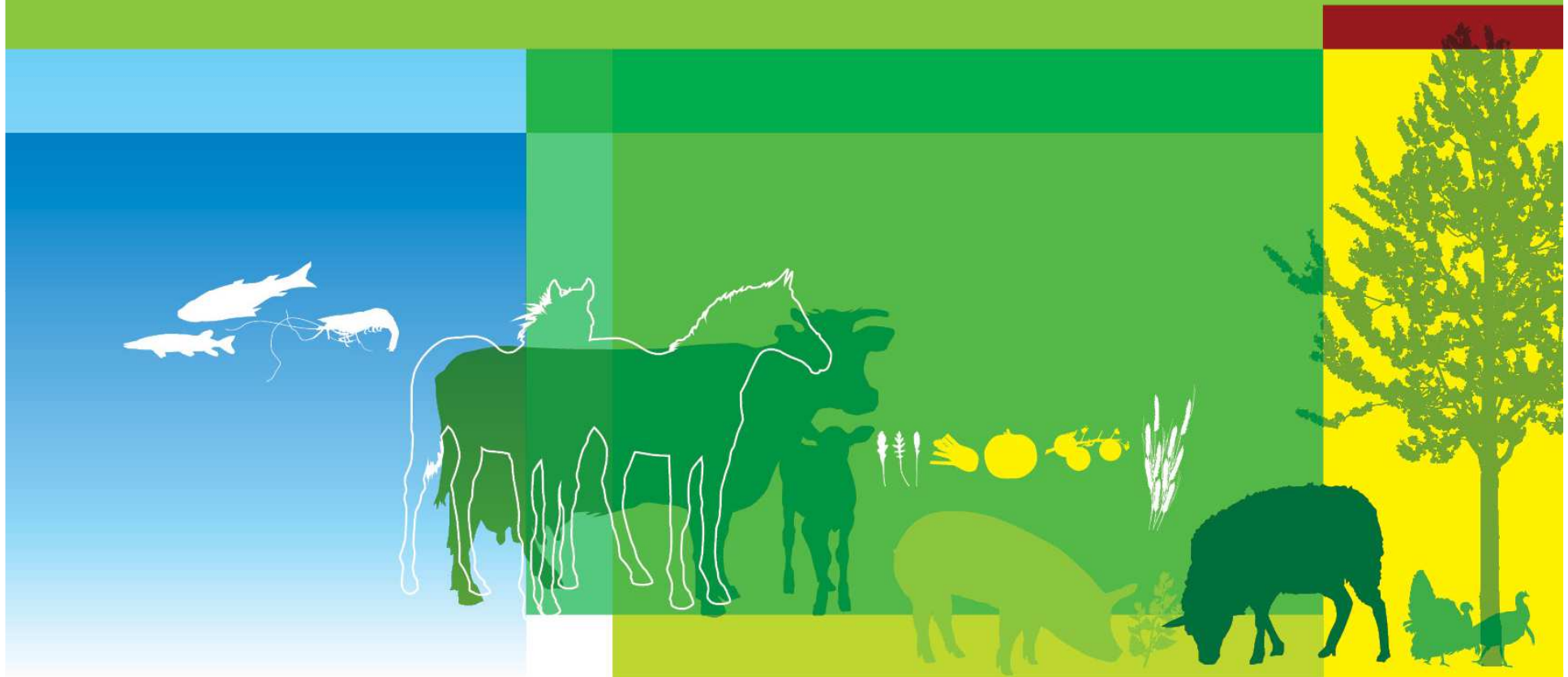
➤ La veille concurrentielle internationale Blé tendre

Les nouvelles actions du programme 2016

2 études spécifiques à la filière étaient prévues en 2016 :

- Etude sur les conditions d'une relance de la culture du blé dur a détermination dans les zones traditionnelles : AO en cours de dépouillement
- Etude sur les accords commerciaux bilatéraux récemment conclus et qui concernent l'ensemble des filières du secteur des grandes cultures portant sur l'inventaire des concessions tarifaires et non tarifaires octroyés par l'UE : l'AO s'est révélé infructueux

ORIENTATIONS POUR 2017



Les orientations pluriannuelles :

- ① **Eclairage des orientations stratégiques des conseils et comités** Le développement des marchés à l'export
- ② **Poursuite de la modernisation des procédures d'acquisition et de mise à disposition des données**
- ③ **Observatoire de la formation des prix et des marges des produits alimentaires**
- ④ **Evaluation des politiques publiques**

des thèmes nouveaux ou à approfondir pour le programme d'études 2017 :

- La compétitivité des filières et le développement des marchés à l'export
- Les sujets IAA au sein des filières et leurs impacts emploi – territoire ;
- Le suivi des crises économiques - paramétrage d'indicateurs par secteurs – résistance aux aléas ;
- La diversification des utilisations des produits issus de l'agriculture ;
- la différenciation des produits (bio, signes de qualité, hallal, ...) ;
- Le rôle des circuits de distribution en France / compétitivité des filières ;
- L'évolution du budget consacré à l'alimentation...

;

PREMIER RECENSEMENT



Liste des études recensées pouvant intéresser la filière :

Filière	Sujet
Céréales	Caractérisation des marchés du blé en ASEAN et positionnement de l'offre française
Multifilière	Evaluation du marché de la consommation végétarienne en Europe
Multifilière	Approvisionnement de la restauration collective publique en produits de proximité
Multifilière	Images des produits Fr transformés par les IAA sur quelques marchés exports de références / objectifs comparer avec des concurrents et identifier les freins et les leviers de succès
Multifilière	Typologies des IAA - croissance - export - facteurs clé de succès
Multifilière	Economie numérique et nouvelles technologies, quelles opportunités pour des développements de mk pour les IAA (forme de conso, produits nouveaux, mode de distribution....)