

# CYCLOPE

---

## Les marchés agricoles à l'automne 2016 : des perspectives contrastées

---

Professeur **Philippe Chalmin**  
[philippe.chalmin@cercle-cyclope.com](mailto:philippe.chalmin@cercle-cyclope.com)  
blog : [www.philippe-chalmin.com](http://www.philippe-chalmin.com)

**Cyclope**  
European leading research  
Institute on commodity  
markets

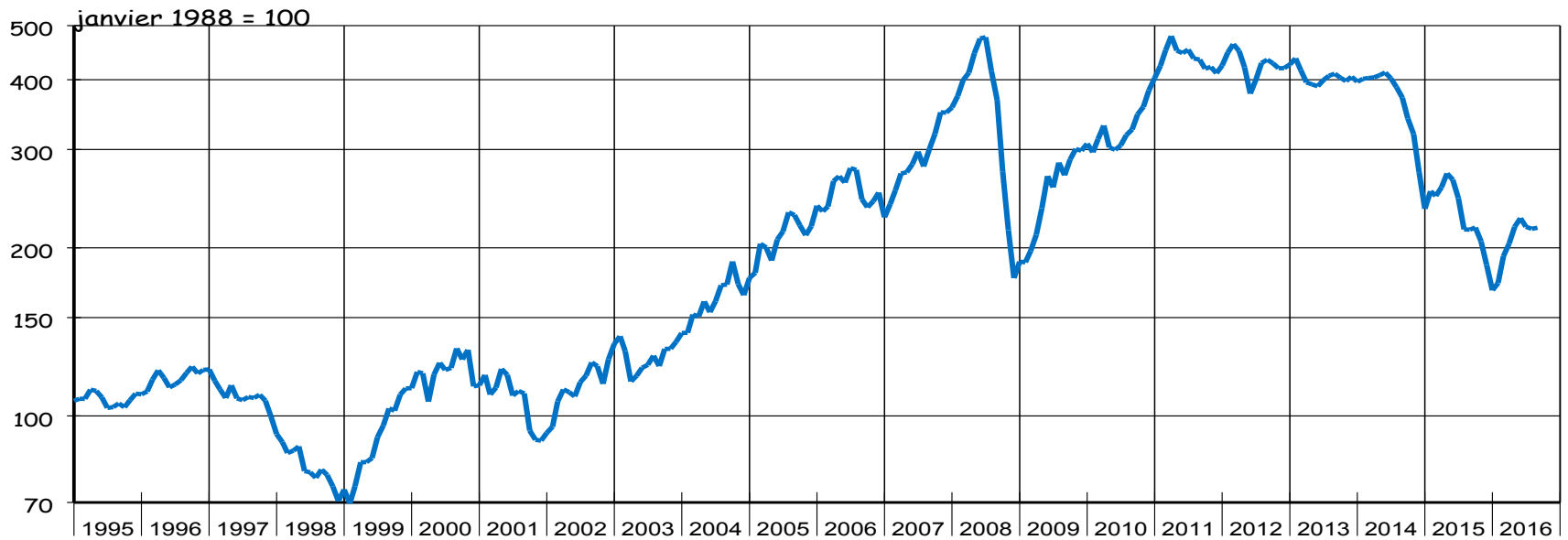
Octobre 2016

[www.cercle-cyclope.com](http://www.cercle-cyclope.com)

CYCLOPE

# Le « Super cycle » de 2006/2014 est bien terminé

**Indices Rexecode des cours des matières premières en \$**  
**Ensemble y c. métaux précieux et pétrole**

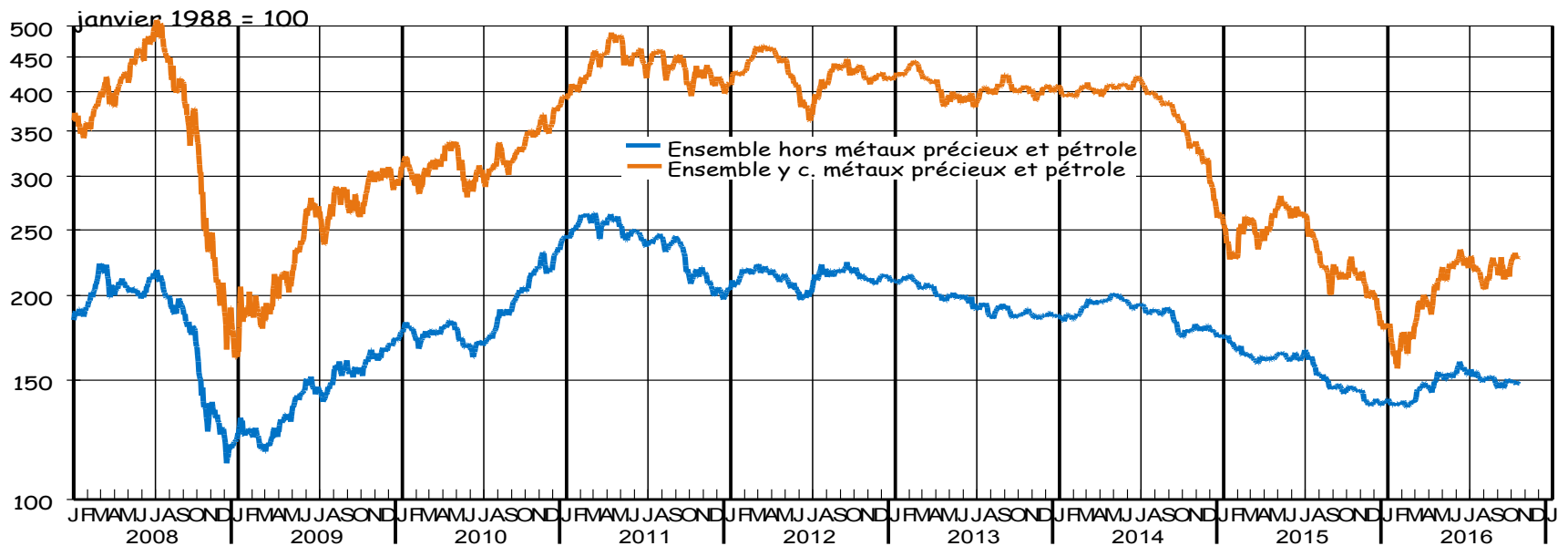


© Coe-Rexecode

Même s'il y a eu un léger rebond en 2016

## Indices Coe-Rexecode des cours des matières premières en \$

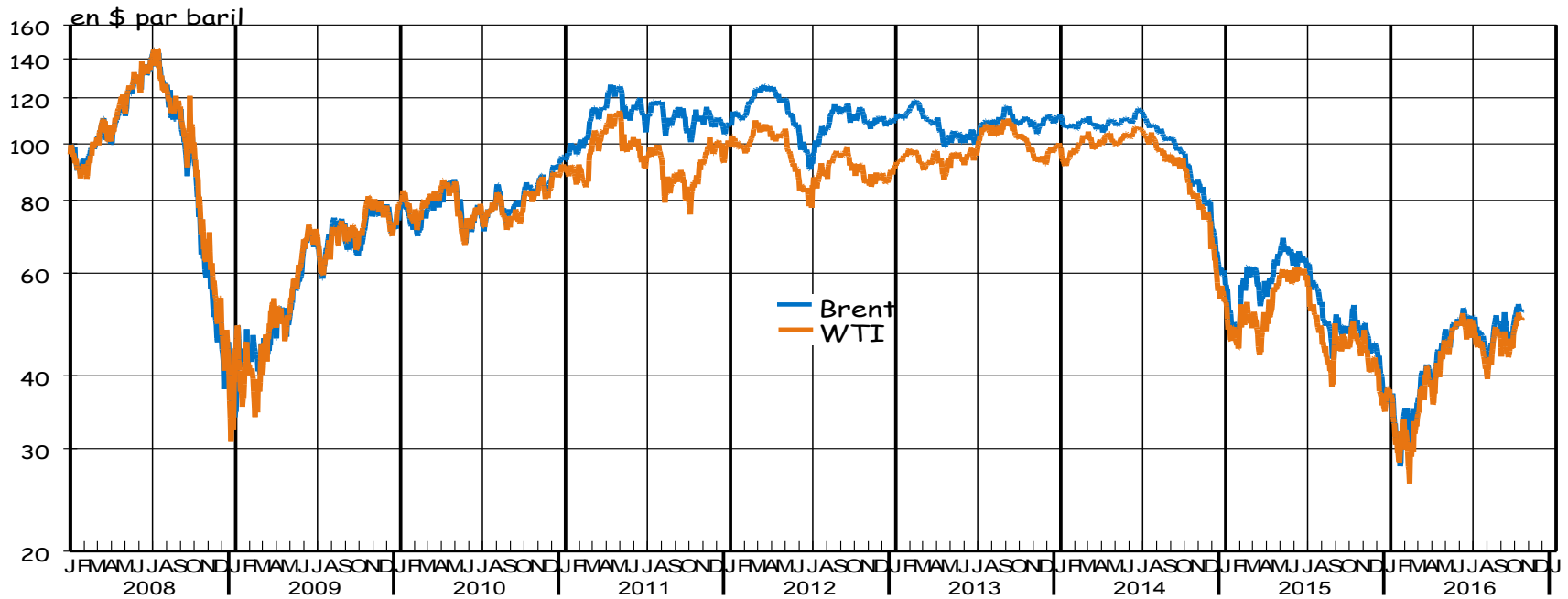
### Indices globaux



© Coe-Rexecode

# À l'image du pétrole

## Cours des matières premières Pétrole brut

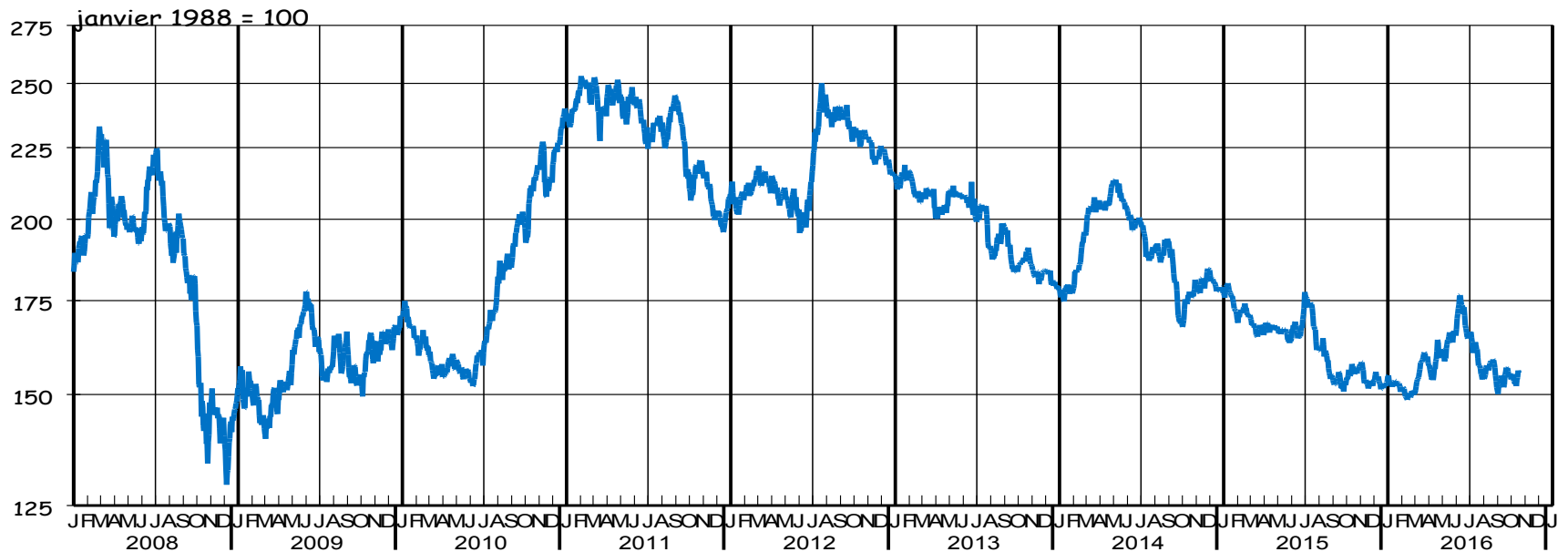


© Coe-Rexecode

# Globalement les produits agricoles sont en baisse

**Indices Coe-Rexecode des cours des matières premières en \$**

## **Produits alimentaires**

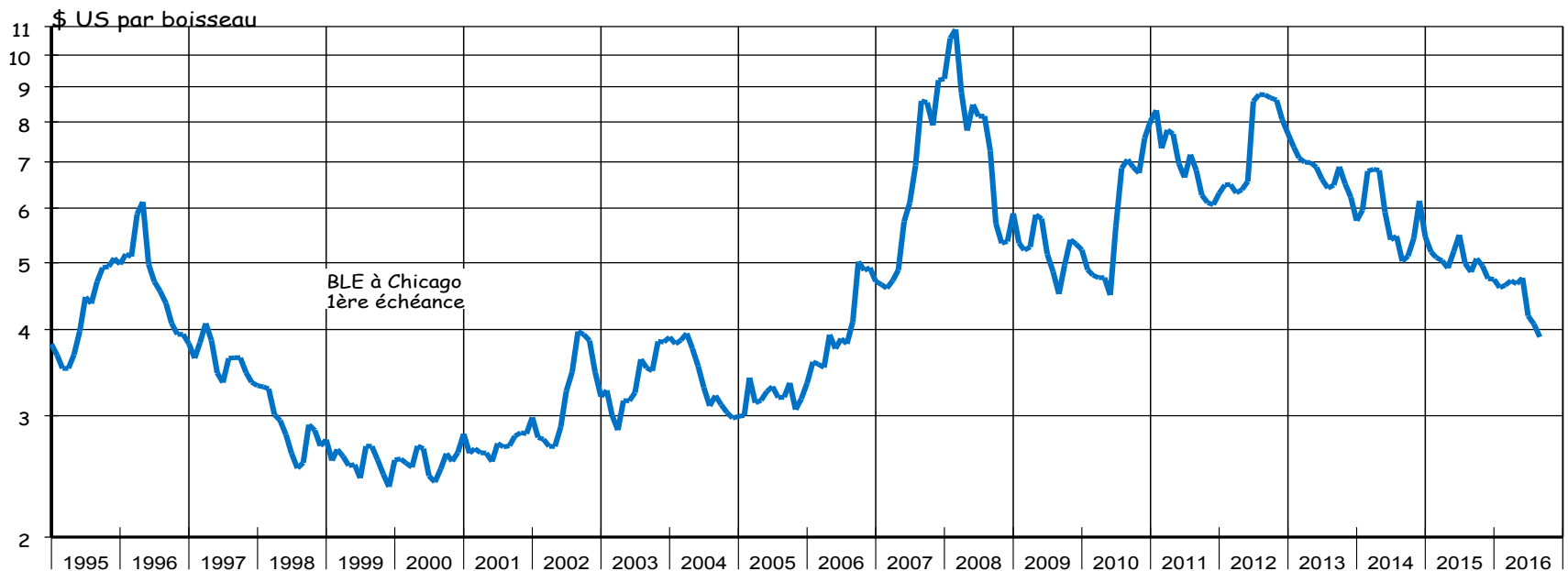


© Coe-Rexecode

# Tirés surtout par les céréales comme le blé à Chicago

## Cours des matières premières

### Blé

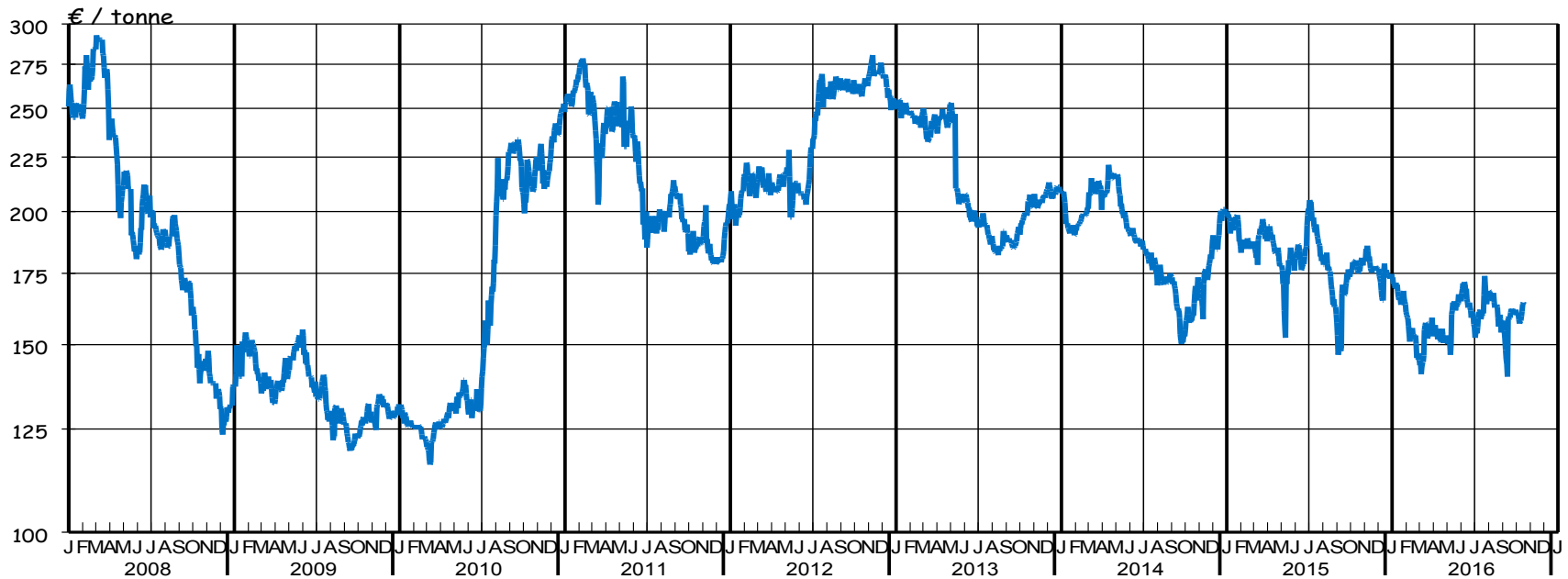


© Coe-Rexecode

# Et à Paris

Cours des matières premières

Blé de meunerie à Paris

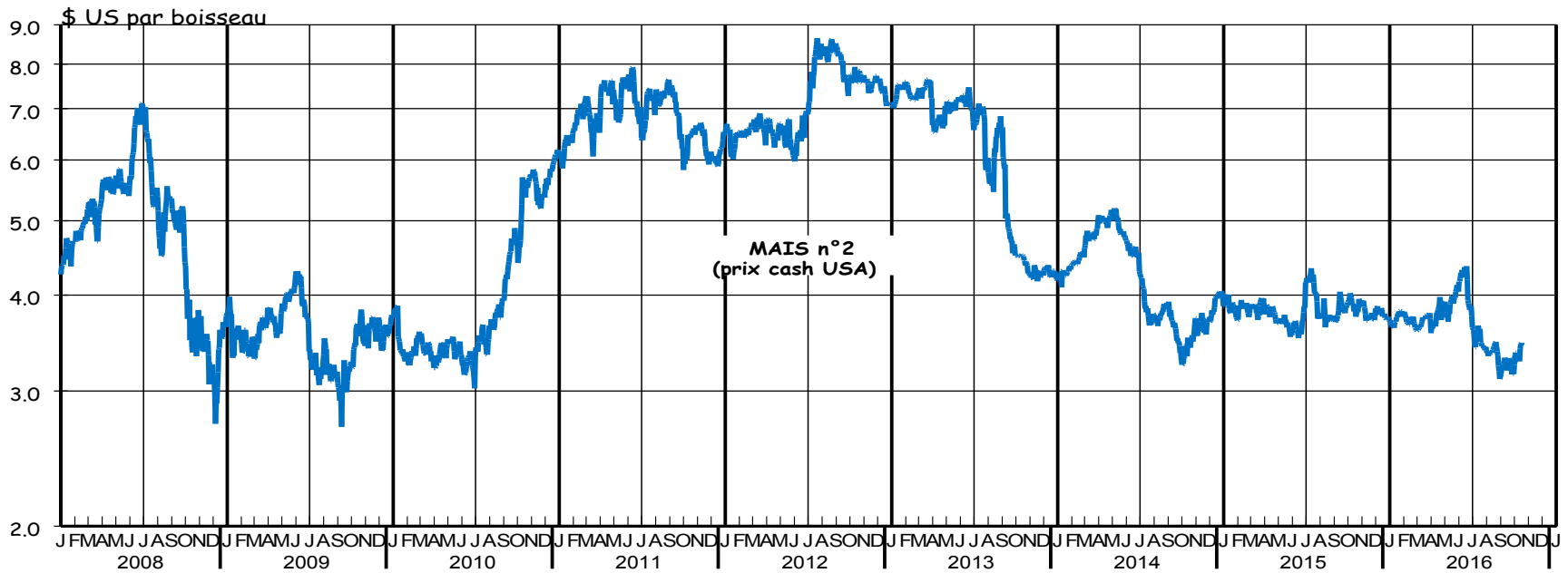


© Coe-Rexecode

# Le maïs

## Cours des matières premières

### Maïs



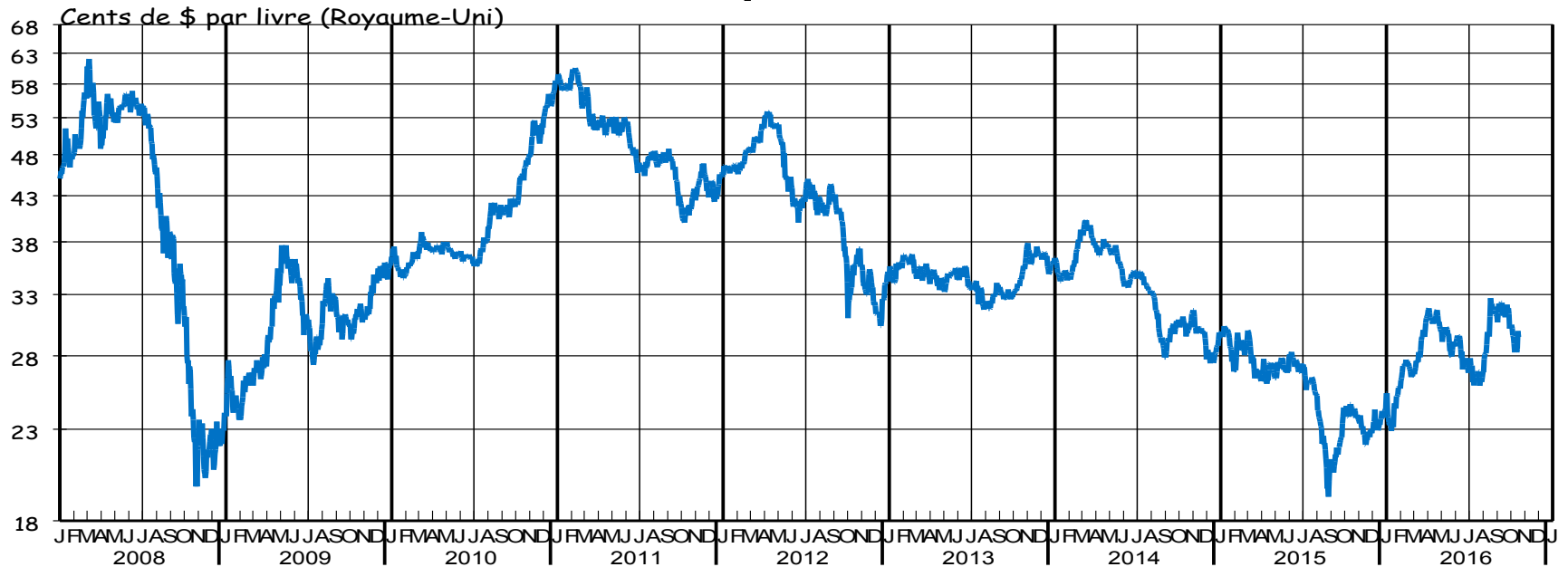
© Coe-Rexecode



# Un léger rebond quand même pour l'huile de palme

## Cours des matières premières

### Huile de palme de Malaisie

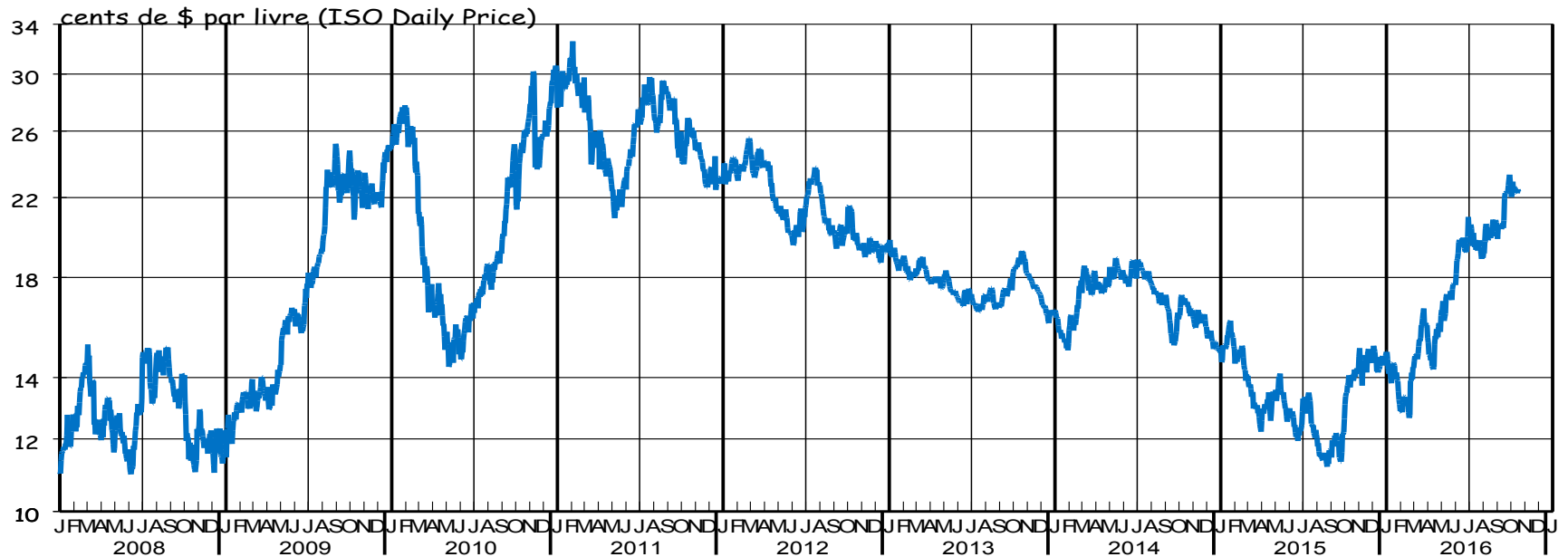


© Coe-Rexecode

Et surtout pour le sucre dont le prix a doublé

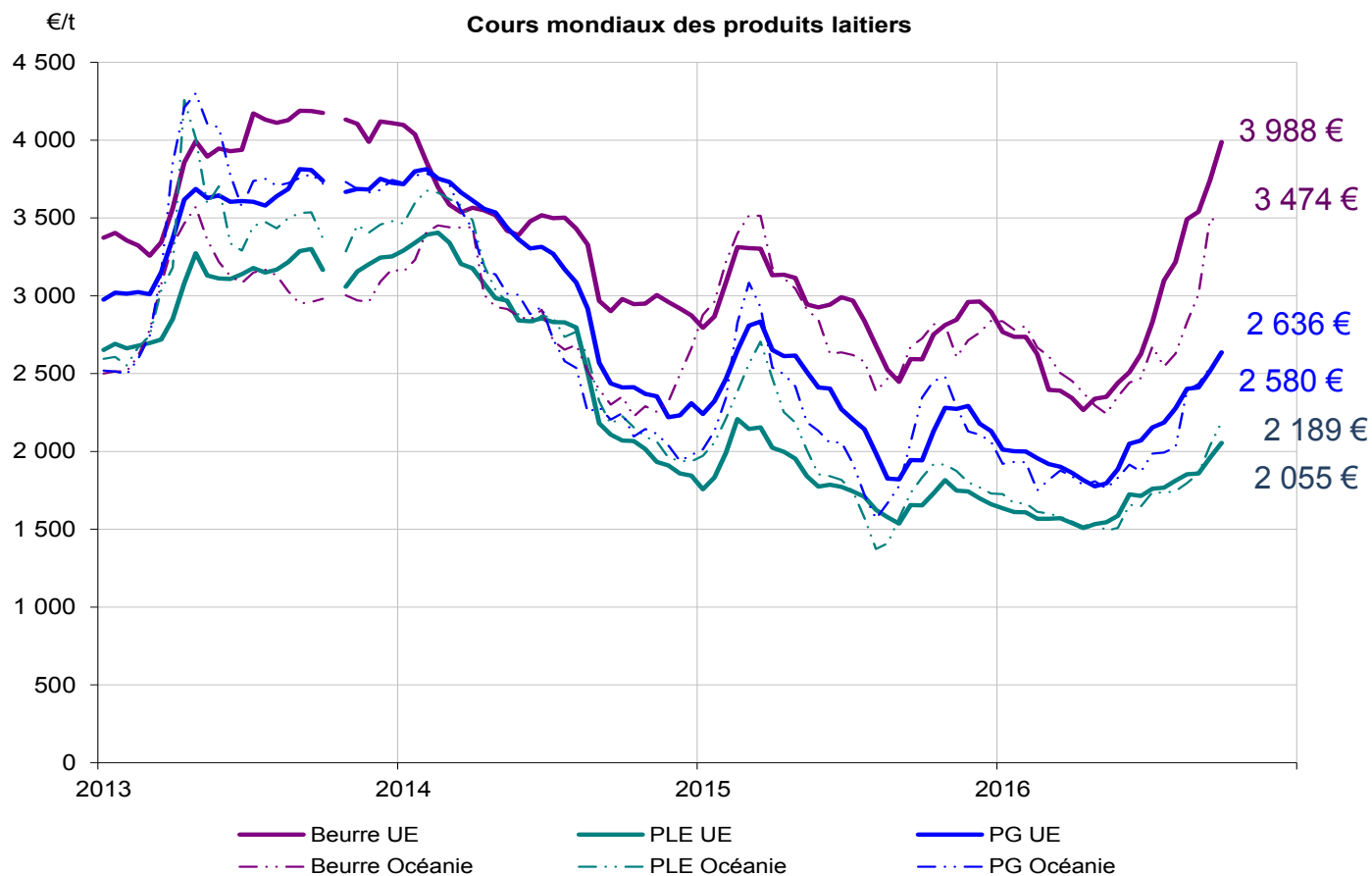
## Cours des matières premières

### Sucre



© Coe-Rexecode

# Rebond aussi pour les produits laitiers



Comparaison  
cumul 39s / n-1 :

Beurre UE :  
- 3,5 % à 2 822 €/t  
Beurre Océanie :  
- 7,4 % à 2 675 €/t

PG UE :  
- 11,0 % à 2 082 €/t  
PG Océanie :  
- 9,7 % à 2 000 €/t

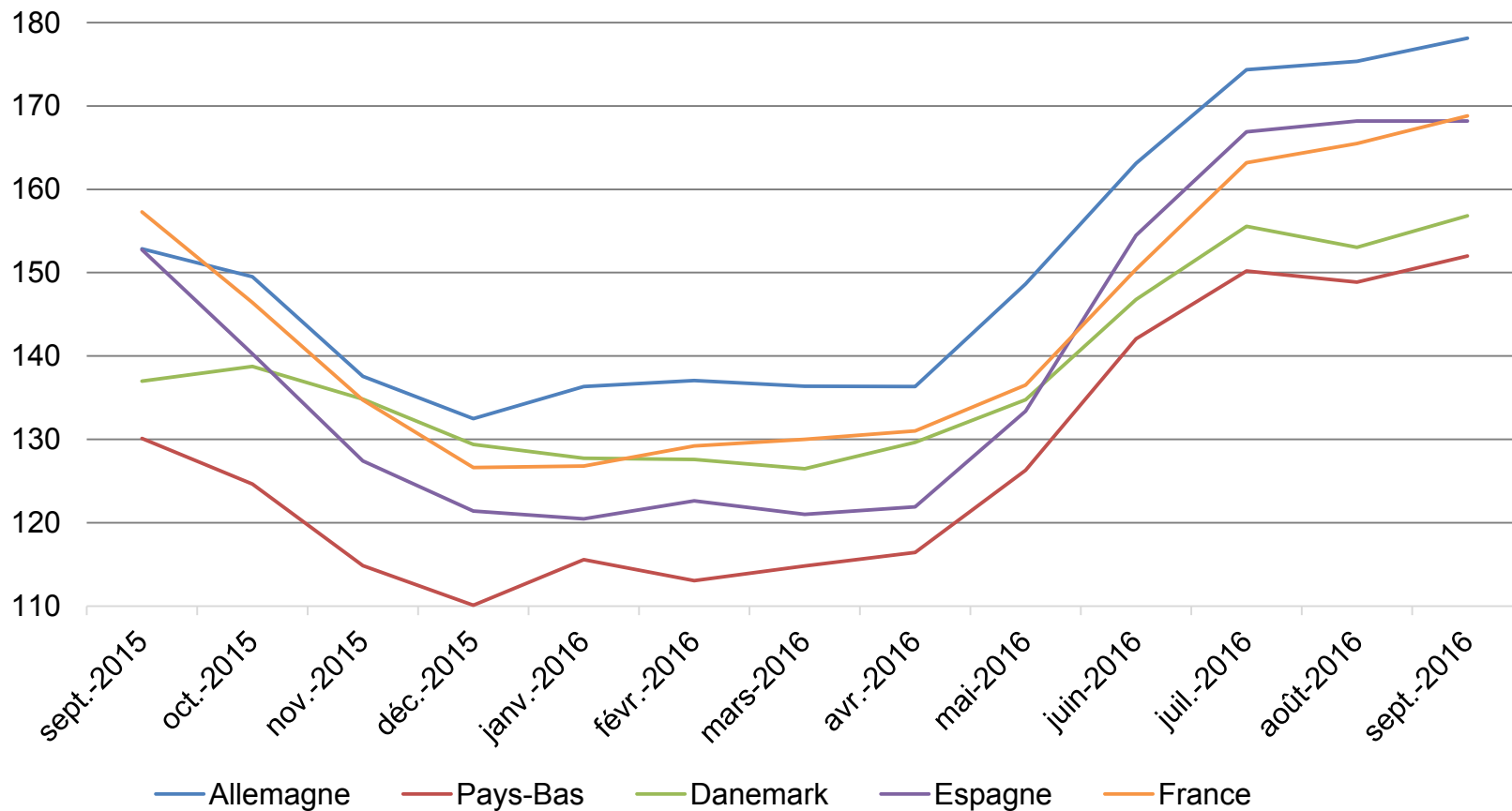
PLE UE :  
- 8,0 % à 1 689 €/t  
PLE Océanie :  
- 14,4 % à 1 694 €/t

Source : FranceAgriMer d'après USDA

# Et même pour le porc

## Prix du porc entrée abattoir Classe S

€/ 100 kg ec



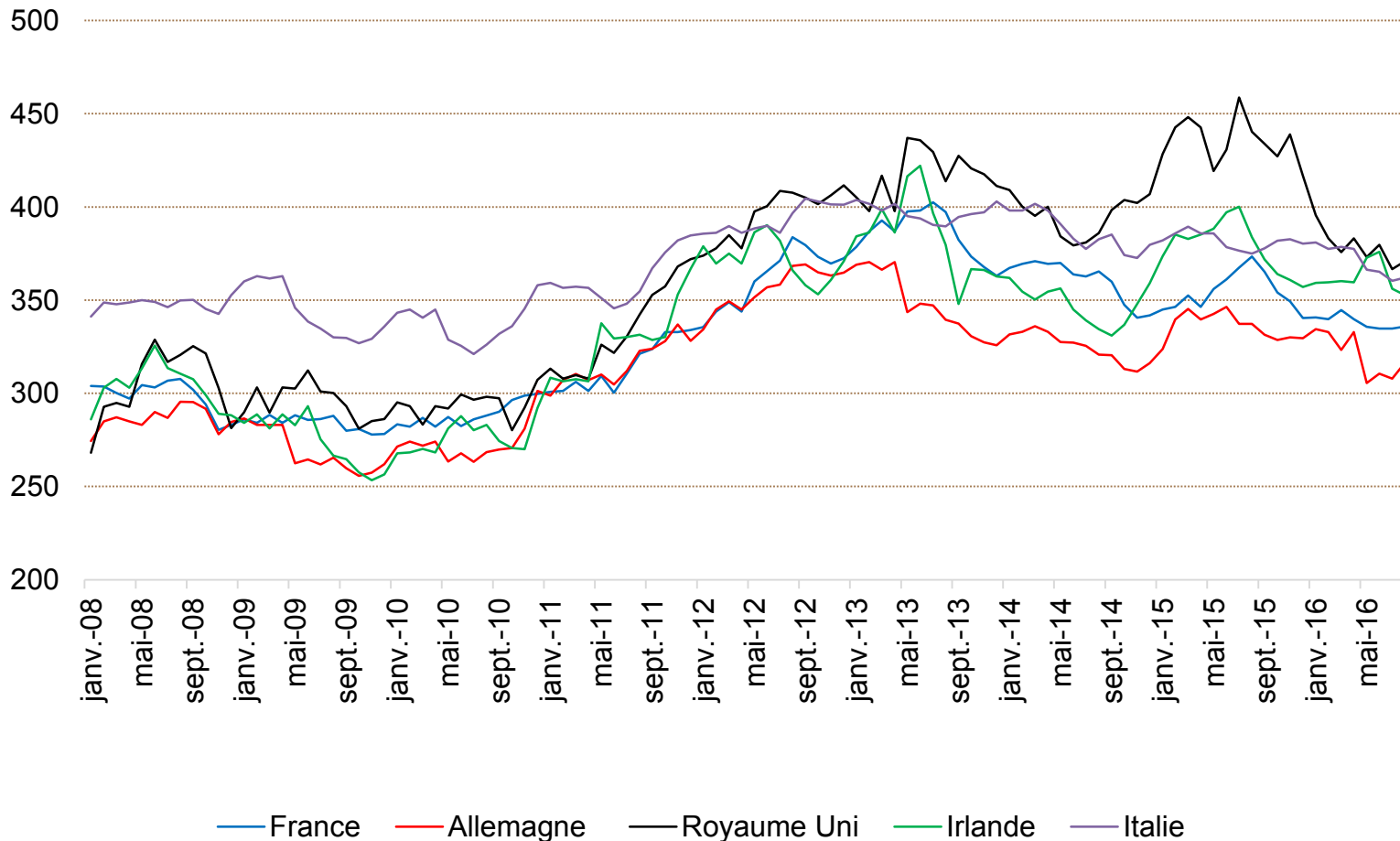
Source : FranceAgriMer d'après Eurostat

CYCLOPE

# Par contre la viande bovine subit les contrecoups de la crise laitière

€/ 100 kg ec

## Prix des gros bovins



Source : FranceAgriMer d'après le SSP

## La logique des fondamentaux :

- des récoltes exceptionnelles de grains : plus de 3 milliards de tonnes partout sauf... en France
- l'émergence de la Chine comme importateur durable de produits agricoles : du soja ... au porc
- la compétitivité de grands pôles agro-exportateurs :
  - Mer Noire
  - Amérique Latine

## La mue des politiques agricoles :

- \$ 7 milliards d'aides contra cycliques aux Etats-Unis
- la fin de la PAC
- les hésitations chinoises

## Les défis du complexe agro-alimentaire français :

- Vivre sans la PAC et oublier les garanties de prix
- Développer des outils de gestion du risque de prix : indicateurs marchés...
- Engager des démarches contractuelles à moyen terme
- Rebâtir la confiance au long des filières