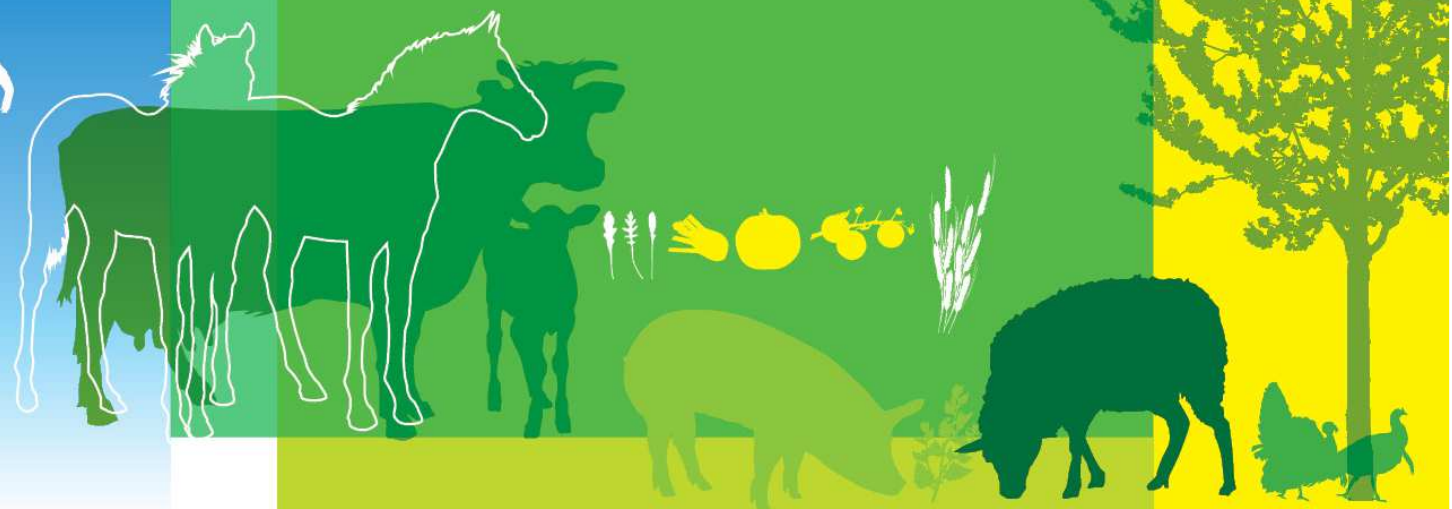


Conseil spécialisé

Filières oléagineux, protéagineux, fourrages séchés,
matières grasses d'origine végétale, plantes textiles
et vers à soie

25 octobre 2016

Accompagner
les filières
80ans
France AgriMer





Un marché caractérisé par l'abondance de l'offre

➤ Monde

Soja : production mondiale record qui exerce une pression sur les prix

- Bilan 15/16 qui clôture sur un stock de soja en retrait ms nettement > à la moyenne
- Une production de soja sans précédent (US, Brésil)

>> abondance de l'offre a inversé la tendance haussière des cours de juin, juillet
Mais les cours restent malgré tout soutenus par la demande (Chine)

Tournesol : production au plus haut

Colza : production en retrait malgré un plus haut au Canada, des prix sous tension

Huiles : le marché reste sous tension (palme)

➤ UE

Production toutes graines en retrait (colza et soja mais hausse du tournesol)

Trituration : - 2,5 Mt

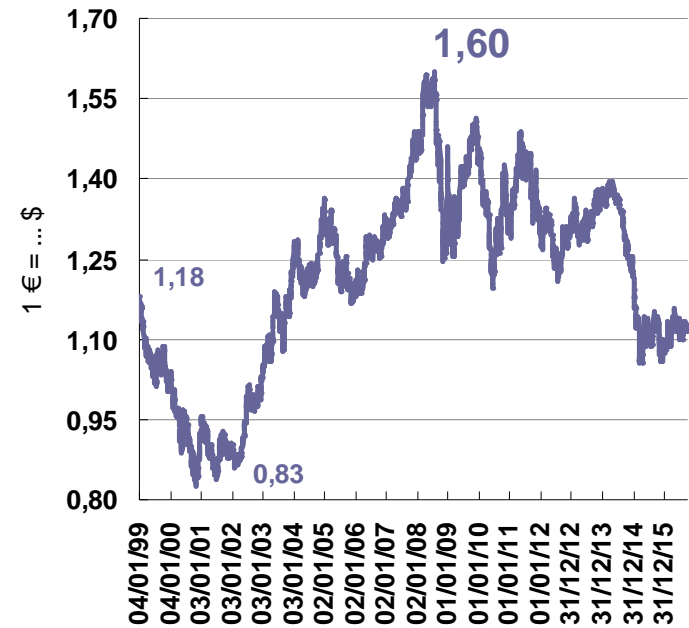
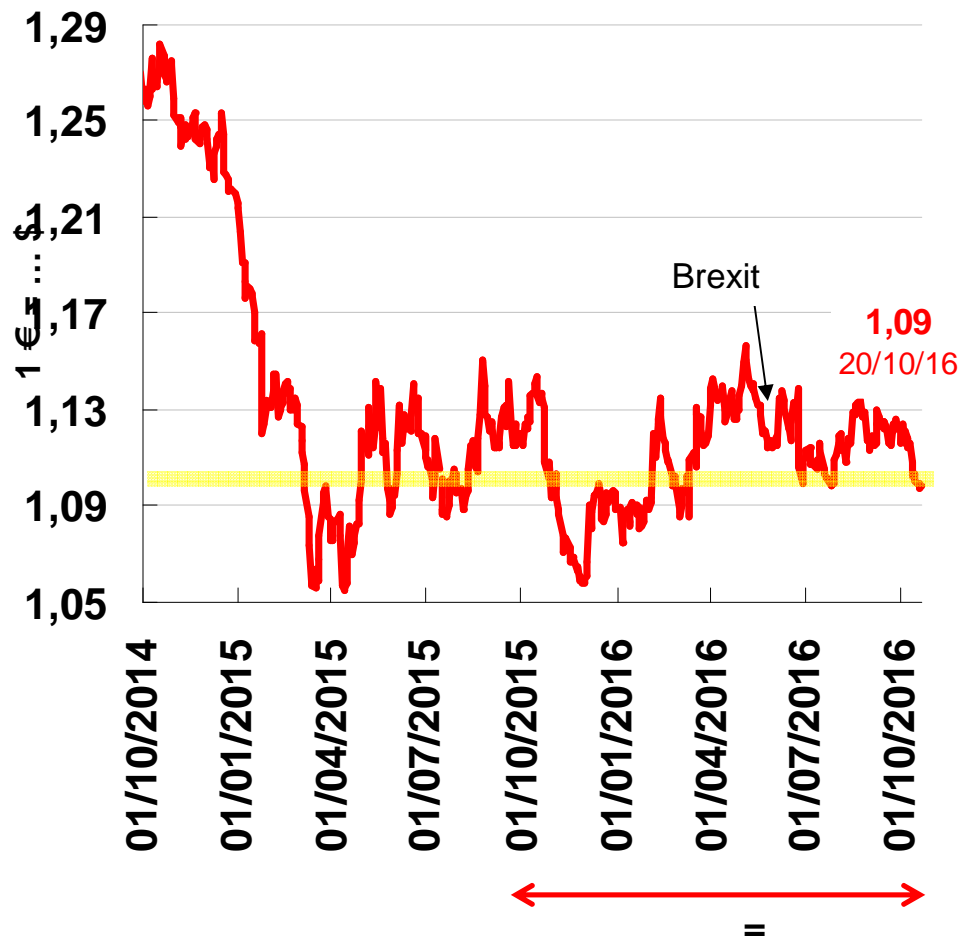
➤ France

Production : oléagineux et protéagineux en retrait



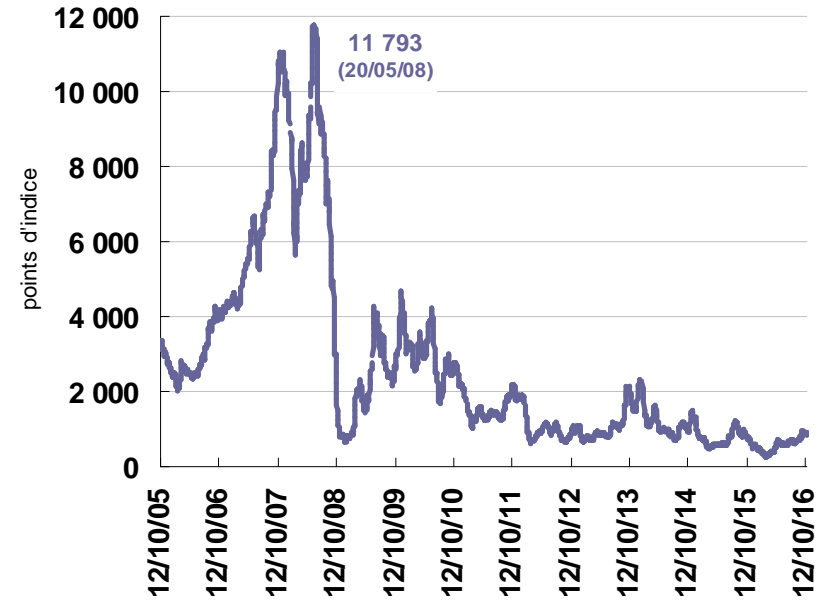
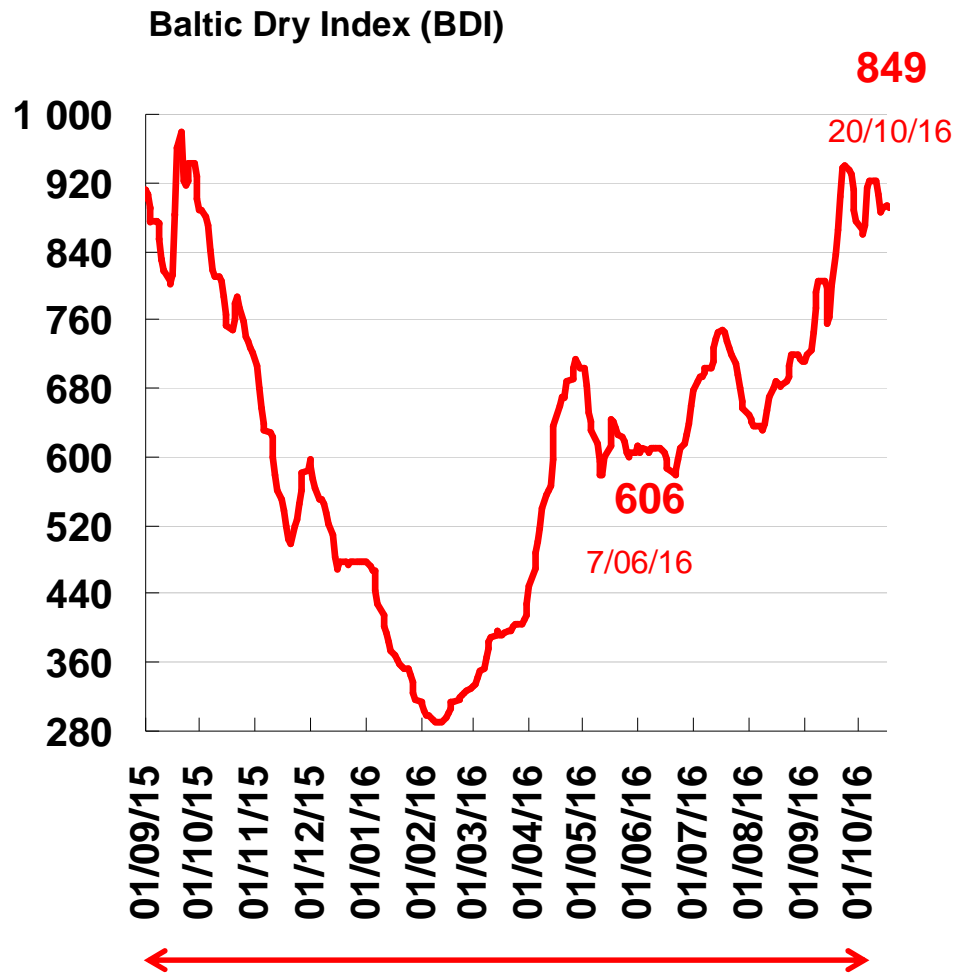
Les grands indicateurs

Facteurs extérieurs : taux de change € / \$



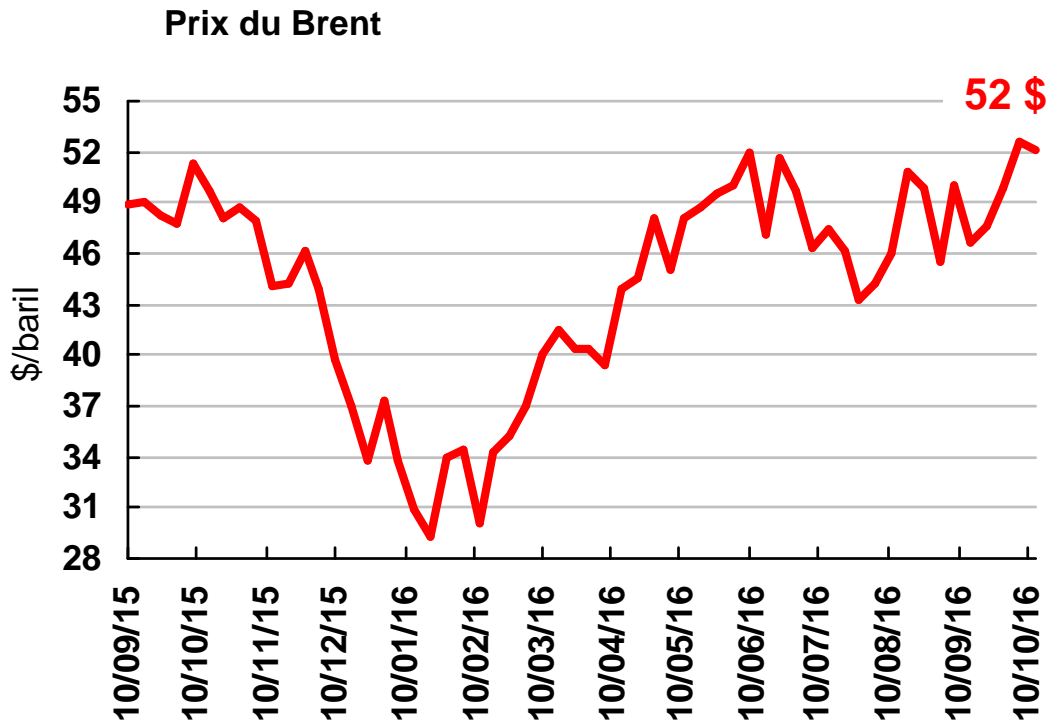
- Même ordre de grandeur qu'au 1/10/2015
- Baisse € p/r \$
- >> compétitivité à l'export

Facteurs extérieurs : fret

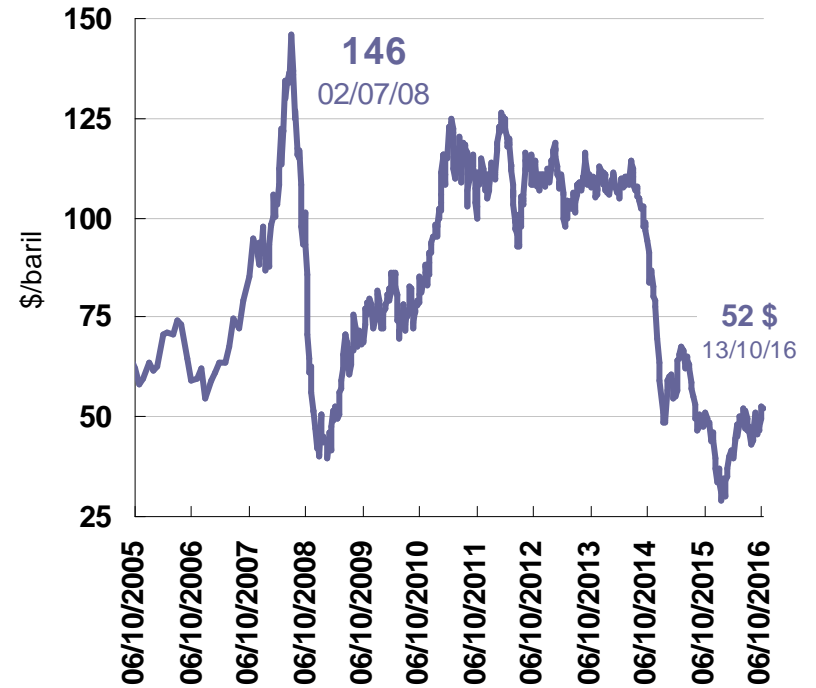


- Remontée de l'indice (demande capesize en minerais)
- ms reste à un niveau histo bas

Facteurs extérieurs : pétrole



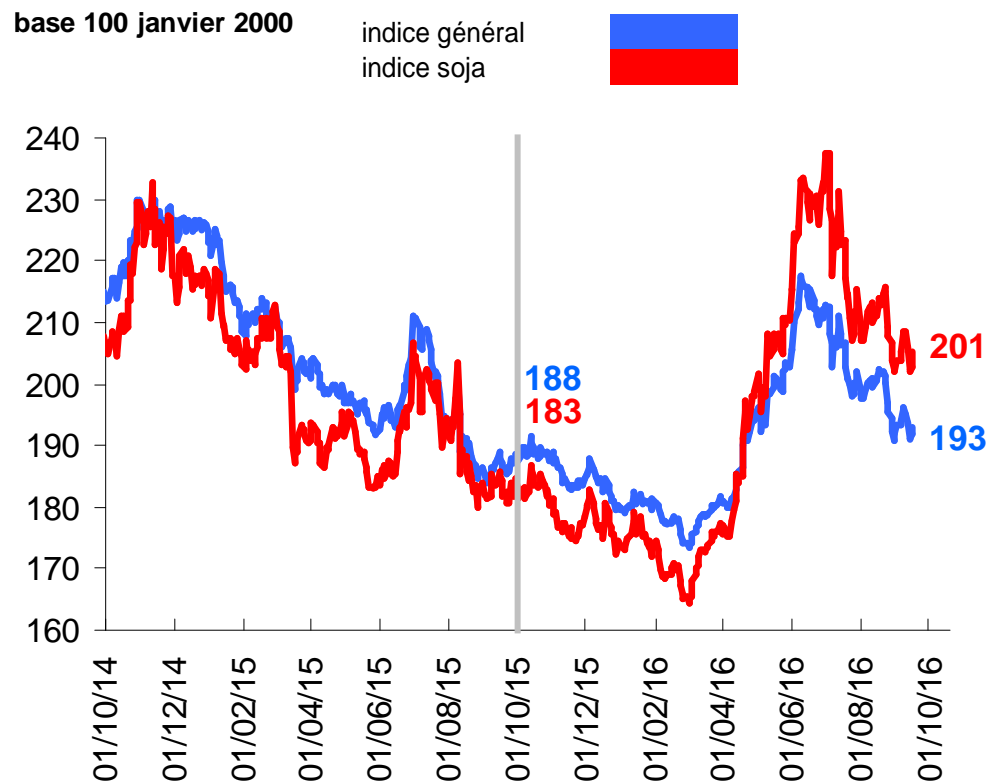
oct. 15 à oct. 16 : + 1 %



- hausse des cours depuis le pt bas de fev.
- accord pays de l'OPEP décision ppe encadrement production
- >> potentiel de hausse px
- >> répercussion sur trésor des pays acheteurs de produits agricoles

Niveau général du prix des graines (indice GOI)

Sur les 2 dernières campagnes



Perspective historique : depuis 2000



- avril à juillet hausse due
 - inquiétudes des récoltes en Am du sud
 - vague d'achats des fds

- Persp. récoltes mondiales record = press°

Indice au plus bas depuis 5 mois : effet bonne récolte US

Pondérations au 1/01/2016

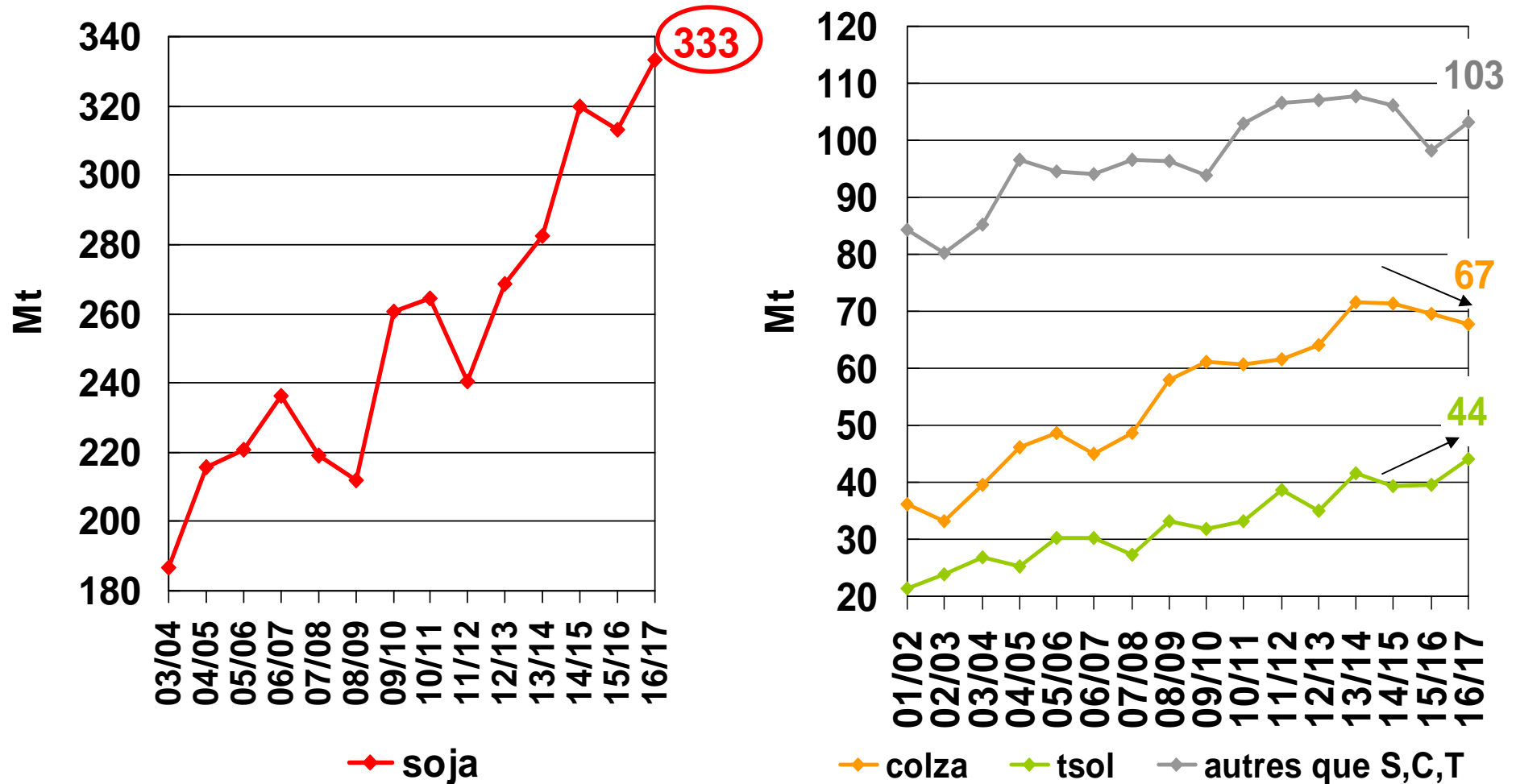
| soja | blé | maïs | riz | orge | colza | sorgho |
|--------|--------|--------|-----|------|-------|--------|
| 32,9 % | 29,8 % | 21,3 % | 8 % | 4 % | 2,7 % | 1,3 % |



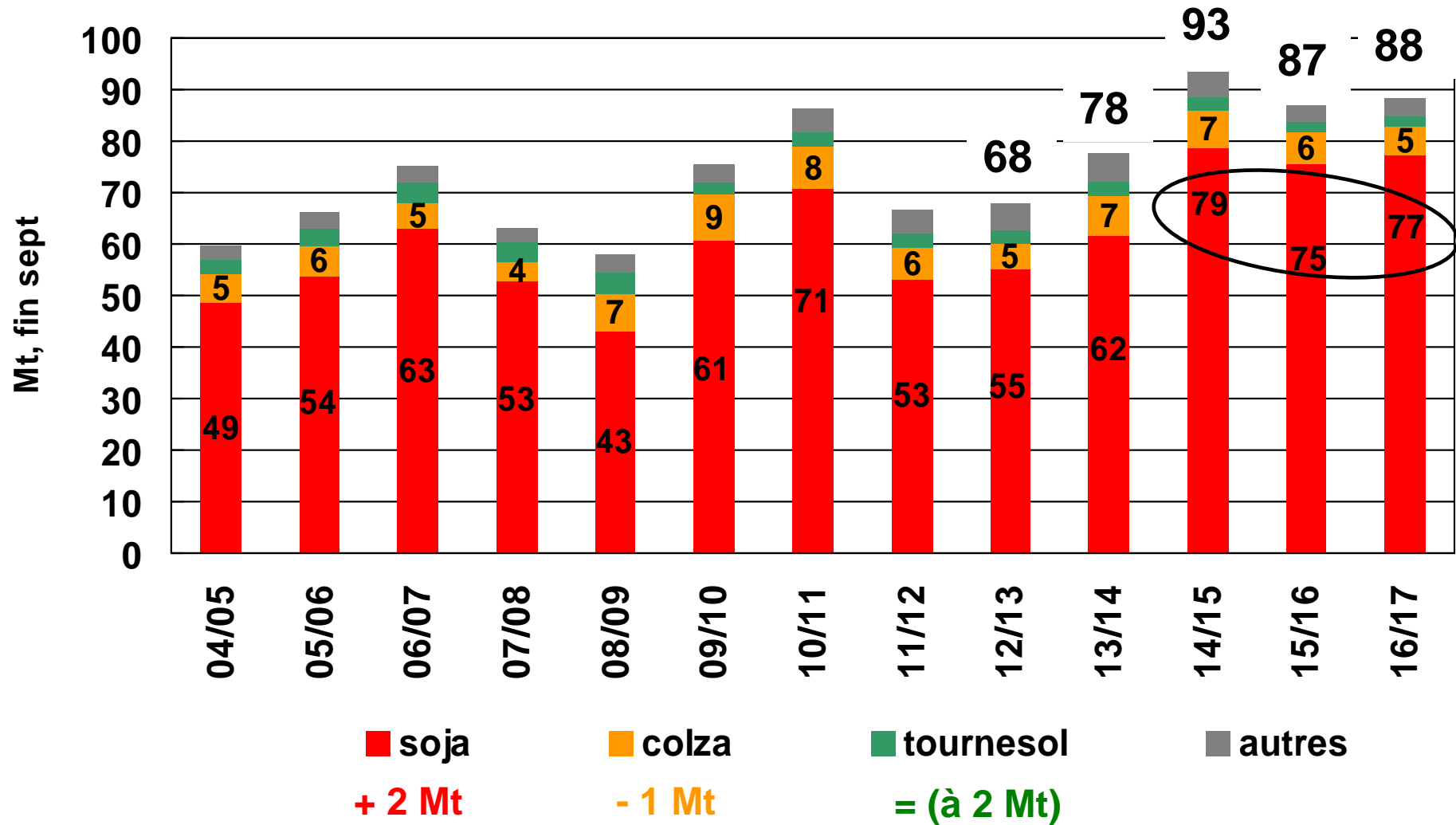
Monde

Évolution de la production mondiale d'oléagineux

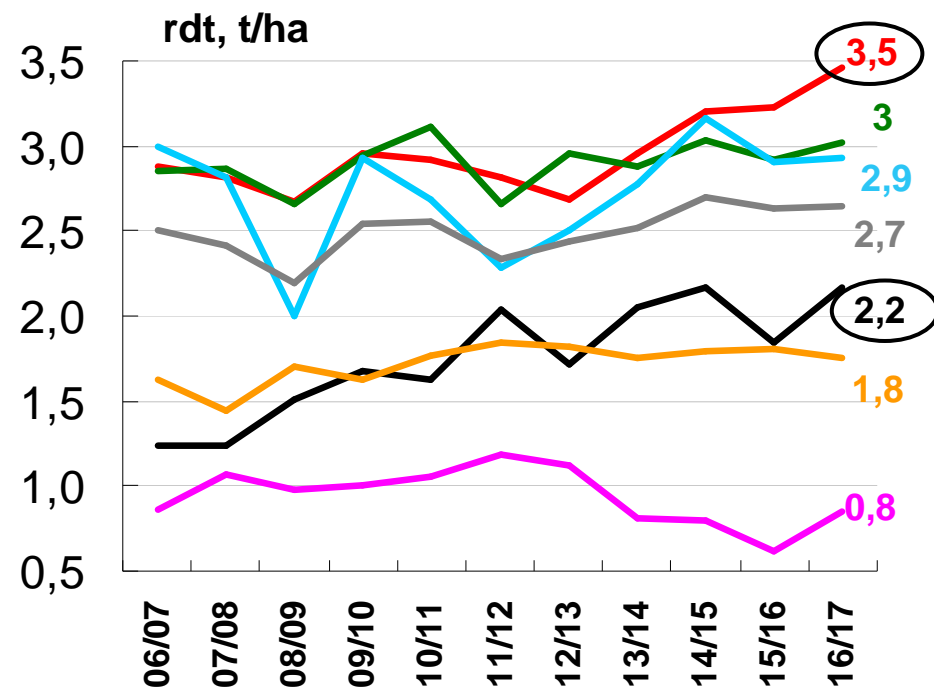
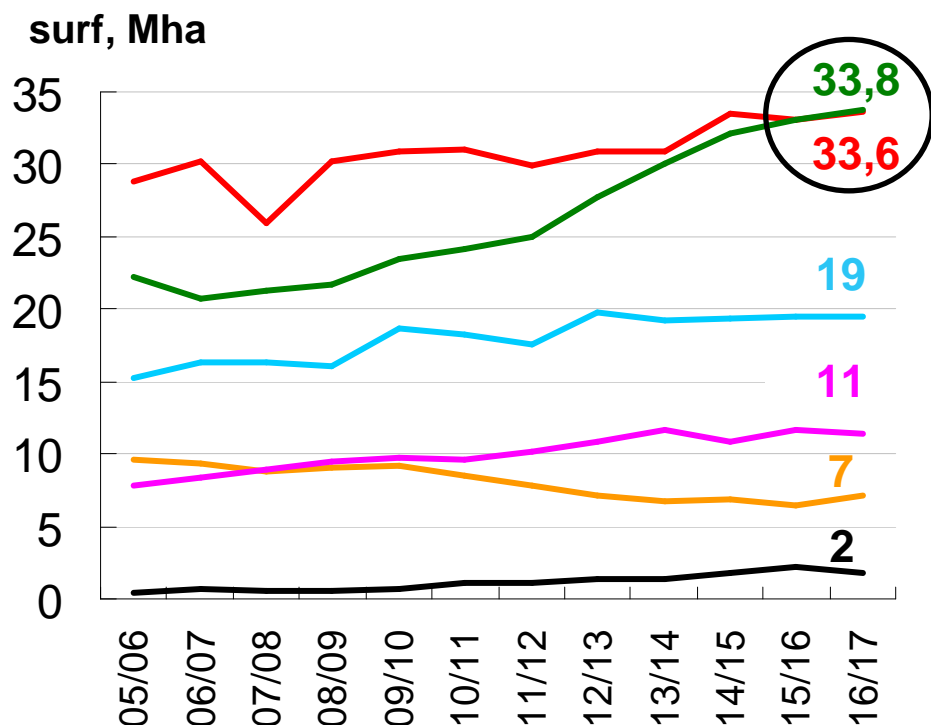
Total 7 graines* 2014/15 : 537 Mt ⇨ 15/16 : 520 Mt ⇨ 16/17 : 548 Mt



Stocks mondiaux d'oléagineux (fin de campagne)



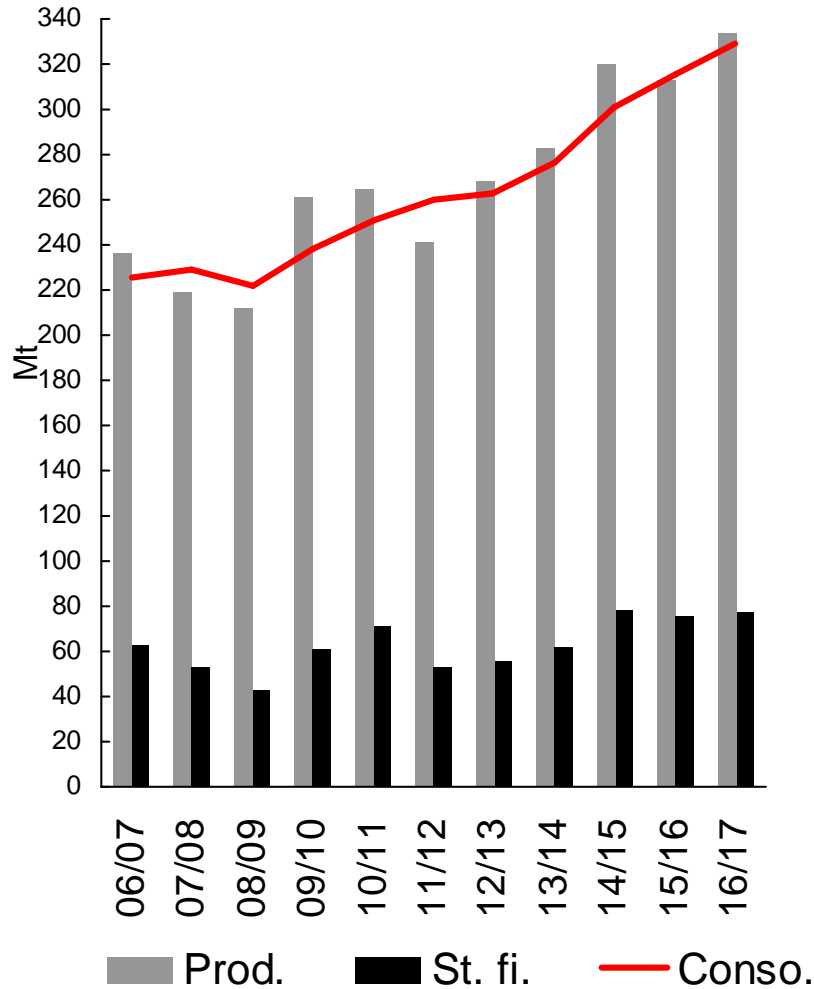
SOJA - surfaces et rendements



- **US = BR (att! Semis en cours en Am du sud)**
- **Argentine** : - 3 % p/r N-1 avec potentiel de baisse
- **Chine** : nouveau plan quinquennal obj. 2020 à 9 Mha (report surf maïs : 36 Mha en 16/17 à 33 Mha en 2020)

- **US** : rdmt estimés record, potentiel de hausse ?
- **Ukraine** : surf - 14%, rdmt + 18% = prod + 9%

SOJA : fondamentaux du marché mondial



RECORD

313 > 333

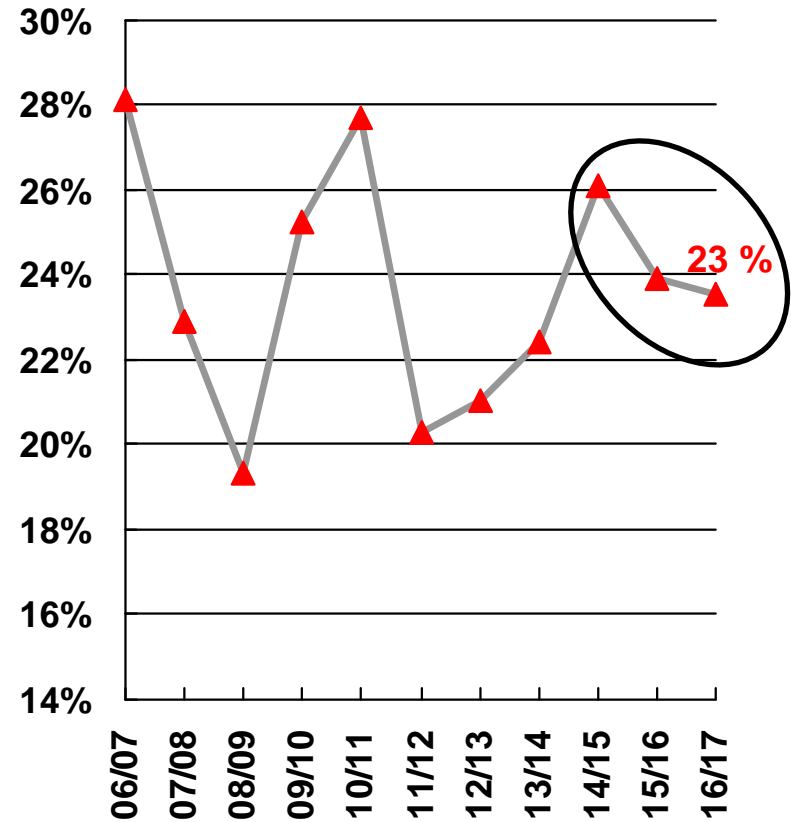
315 > 328

dont tritu.

276 > 288

75 > 77

ratio Stock final / Consommation



SOJA - bilan mondial : disponible au plus haut

| Mt | 14/15 | 15/16 | 16/17 prév° | 2015/16 |
|-----------------------------|-------|-------|----------------|--|
| Stock initial | 62 | 78 | 75 | ➤ prod : - 3 Mt p/r à juin |
| Production | 320 | 313 | 333 | ➤ impacte le SF en retrait de 3 Mt mais qui reste confortable (moy 5 N 64 Mt) |
| Utilisations totales | 301 | 315 | 329 | 2016/17 : campagne des records |
| ... trituration | 263 | 276 | 288 | ➤ production : + 20 Mt |
| ... ut. humaines* | 17 | 17 | 18 | ➤ tritu : + 13 Mt (dont + 5 Mt Chine, + 2 Mt US, + 1 Mt Arg) |
| ... AA et résiduel* | 21 | 22 | 22 | ➤ exportations : + 6 Mt (Br vs US) |
| Stock final | 78 | 75 | 77 | ➤ stock final : un bilan en hausse et qui reste lourd malgré dynamique utilisat° |
| Échanges (exp.) | 126 | 132 | 138 | >> pression sur les prix |

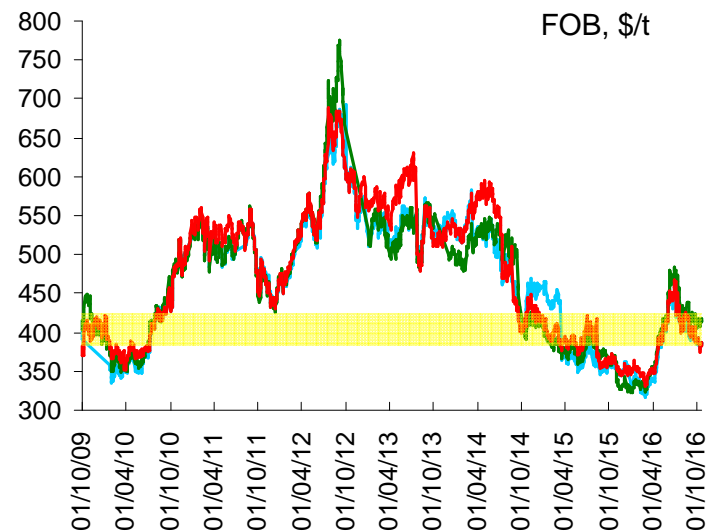
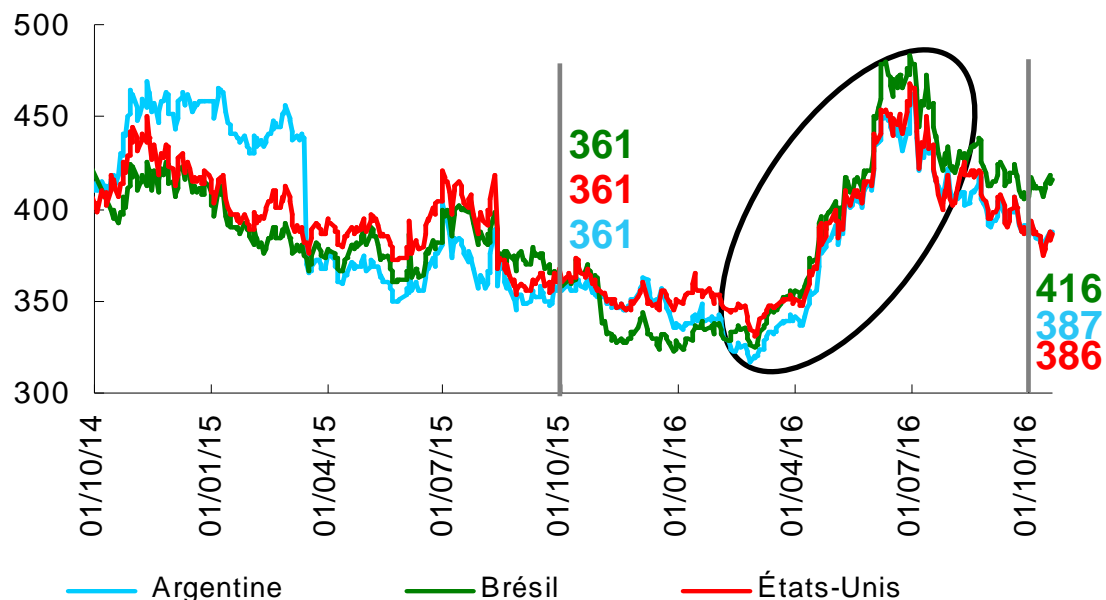
Chiffres arrondis ; AA et résiduel corrigés de l'écart statistique entre exportations et importations

ÉTABLISSEMENT NATIONAL DES PRODUITS DE L'AGRICULTURE ET DE LA MER

Source : USDA, 12/10/2016

Prix du soja à l'exportation

Cotations quotidiennes FOB, \$/t



➤ Hausse jusqu'en juillet

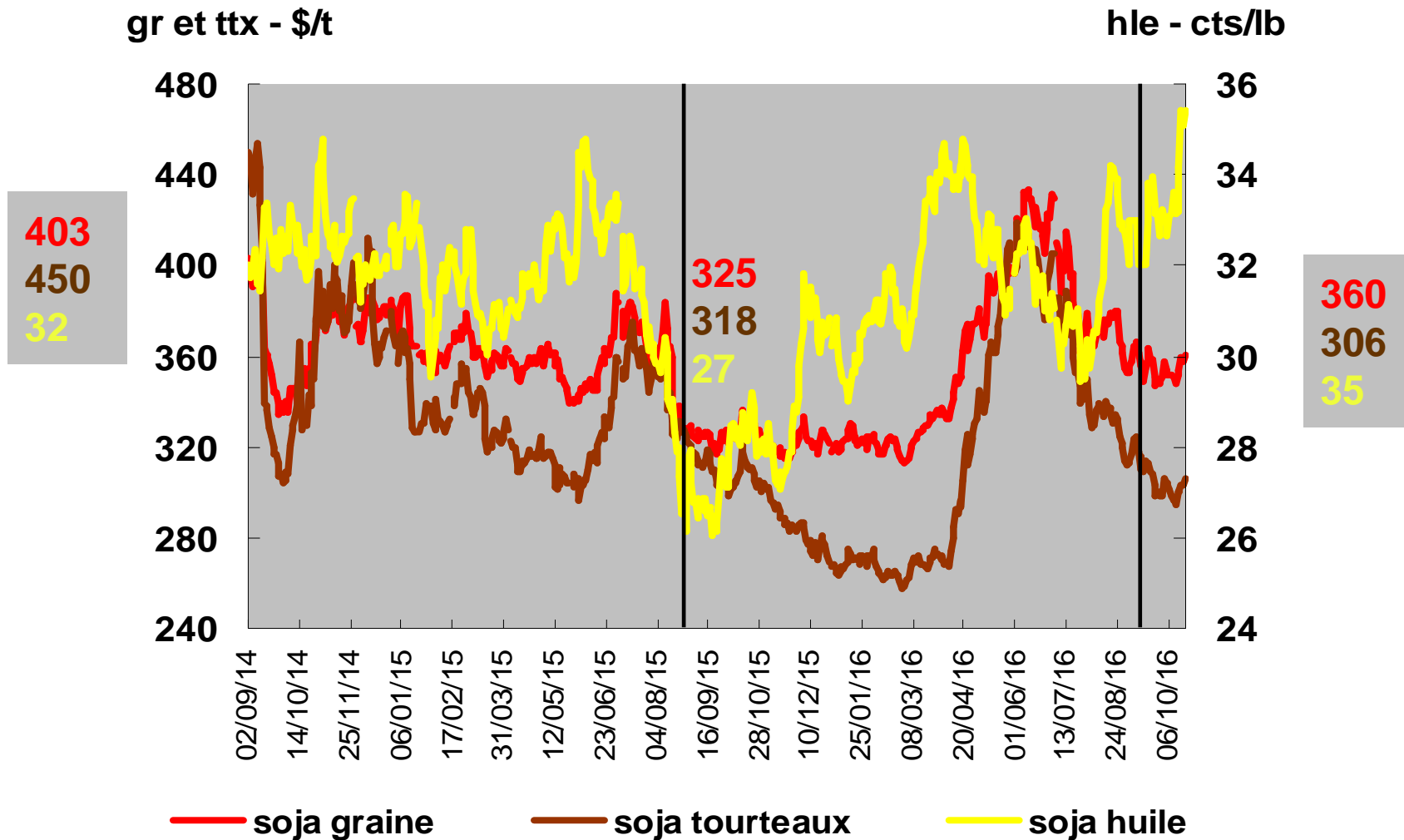
- inquiétudes récolte Am du sud (sec Br, inondations Arg) + US (La Niña)
- achats massifs fonds d'inv. sur les marchés

>> contraction offre = m^e s/tension

➤ puis détente sur fond d'abondance de l'offre

- potentiel de baisse si nv^{le} hausse rdmt
- potentiel hausse : incertitudes météo Am sud

Complexe soja – cotations sur le marché à terme américain

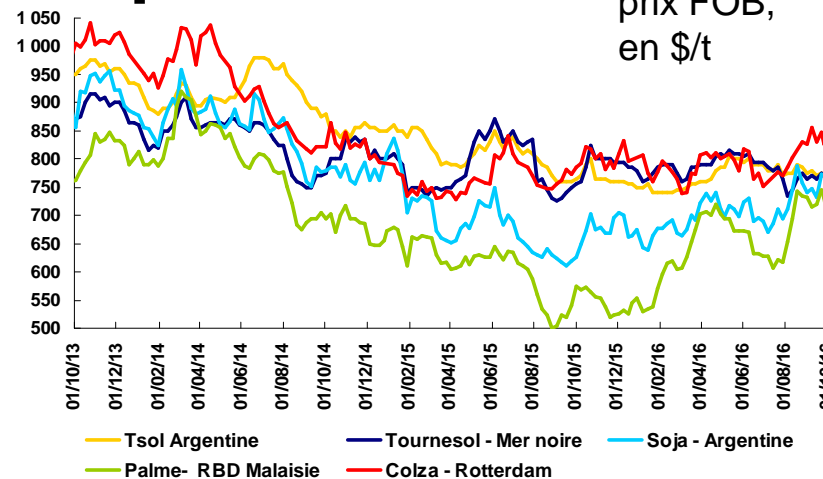
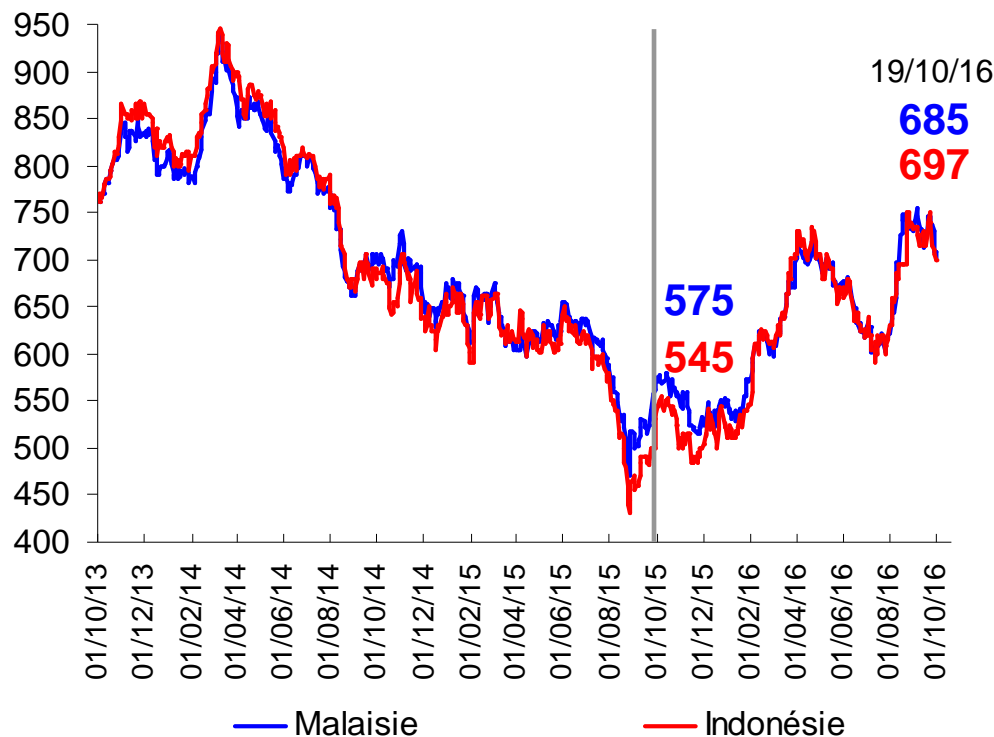


✓ Stocks hle palme Malaisie au plus bas depuis 6 ans (El Niño et dyna X) >> report dde sur autres hles vég.

Cotations huiles végétales à l'exportation

prix FOB,
en \$/t

Huile de palme, prix FOB, en \$/t



Palme - 2015/16 :

- prod. en retrait (effet El Niño) >> impact stock

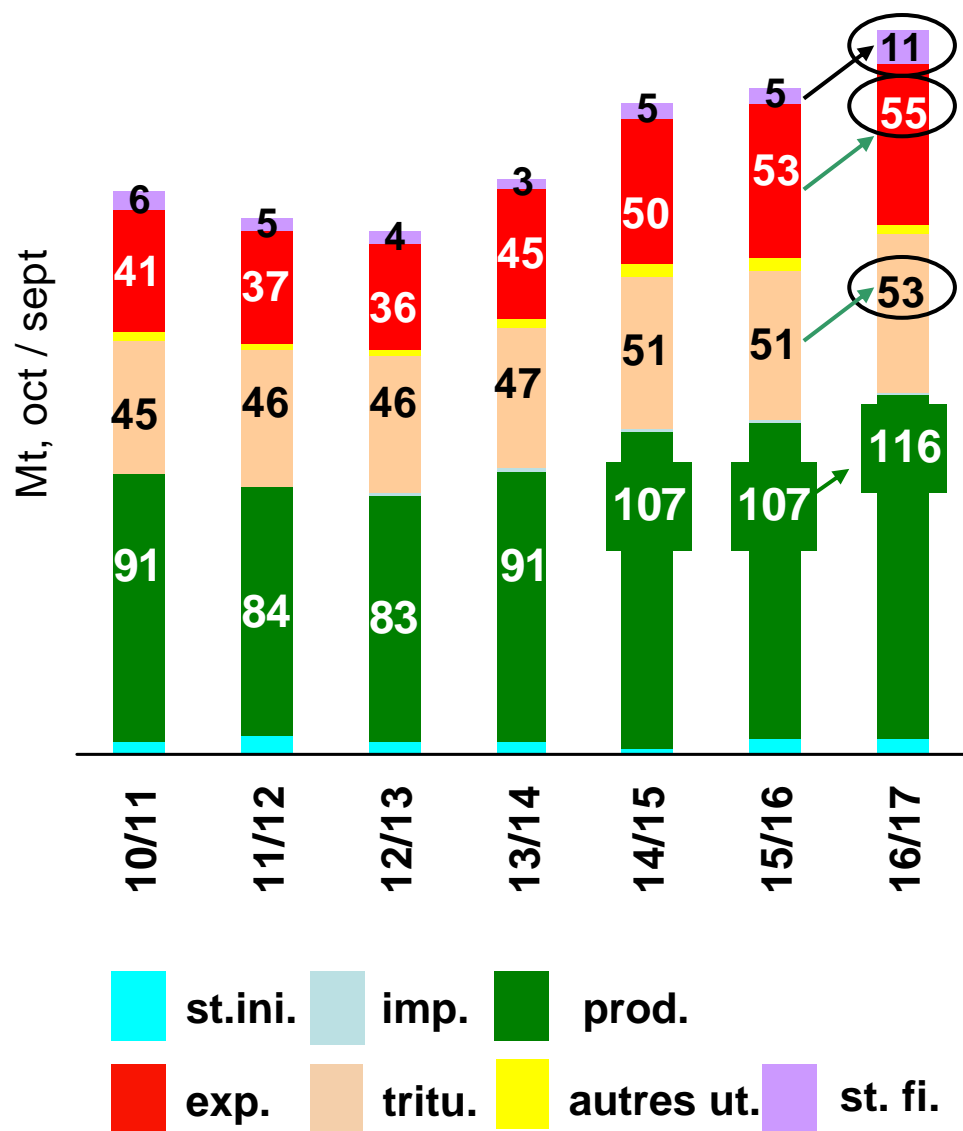
Palme - 2016/17 :

- prod. : « 64,5 Mt » (+ 5 Mt) ms annonce Malaisie contraction
- conso : + 3 Mt / X : + 3 Mt (Indo : nov taxe à l'X à 0)
- stocks Malaisie sept. au + bas depuis 9 ans
- SF = 15/16 à 7 Mt, contre 9 Mt en moy. 5N

Baisse du dispo ms util ++ = envolée cours >> perte compétitivité palme

- ralentissement dde ?
- subst. / d'autres hles végétales (soja et tsol)
- Inde : baisse dts à l'M pour minimiser la hausse des cours

Bilan soja – États-Unis : record à tous les niveaux



2015/16

➤ prod : = réitère record 14/15

➤ X < au Br pour la 1^{ère} fois

2016/17

➤ récolte réalisée à 76 % au 23/10

➤ prod. record (rév oct + 2 Mt p/r sept)
 >> effet rendements exceptionnels (3,4 t/ha),
 potentiel hausse ?

➤ record tritu : + 1,7 Mt

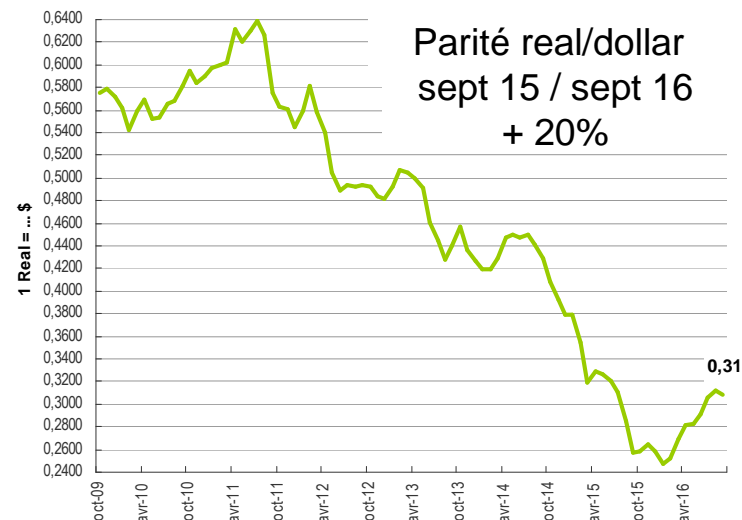
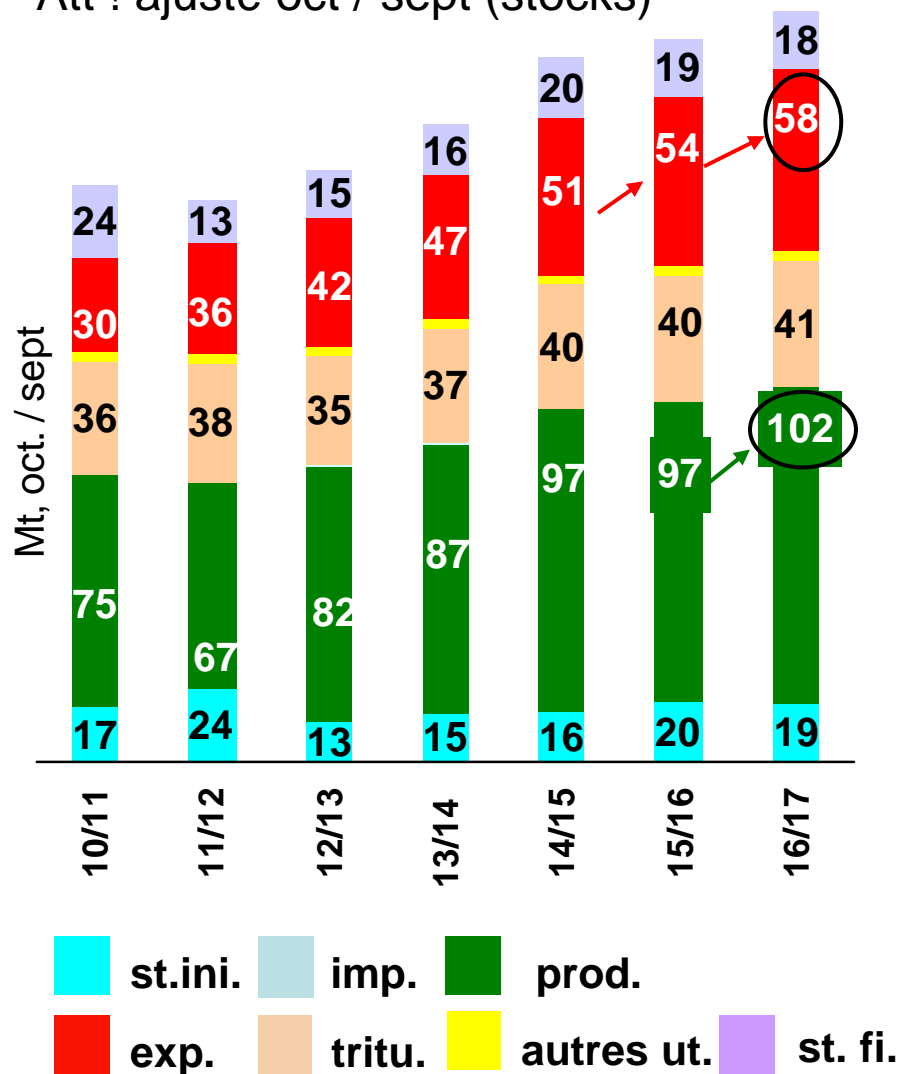
sept. le plus dynamique selon la NOPA
 (association des tritrateurs) : 4,8 Mt

➤ X : + 3 Mt (rev oct de l'obj + 1 Mt)
 Au 13/10, 57 % de l'obj réalisé : 31 Mt (7 réal.)

➤ SF : bilan lourd (x 2 p/r N-1)

Bilan soja - Brésil : offre record

Att ! ajusté oct / sept (stocks)



2015/16

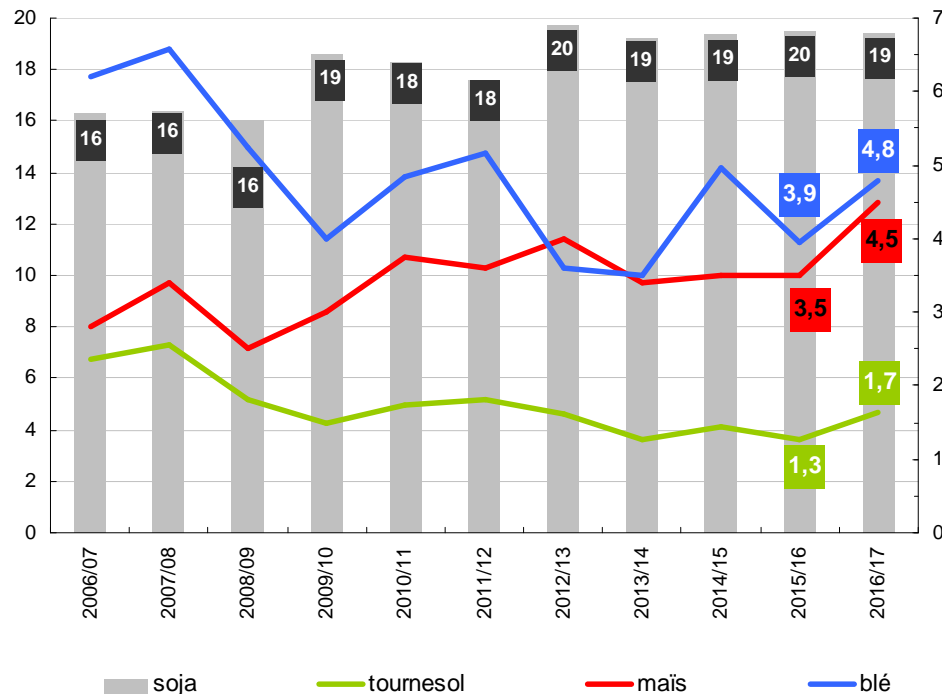
- **Prod** : record 97 Mt
- **1^{er} X^{eur} mondial** : abondance et compétitivité
>> renforcem^t real malgré volonté politique de maintien real bas (soutien à l'agri) : difficultés accès au crédit, renchérit produits importés

2016/17

- **début semis 15/09** : 1/5 réalisés au 16/10
- **prod.** : prudence sur estimations (100 à 104 Mt selon sces)
- ms potentiel baisse : maïs + compétitif
- **util.** : tritu stable (m^é int. peu porteur) ms explosion des exportations (1^{er})

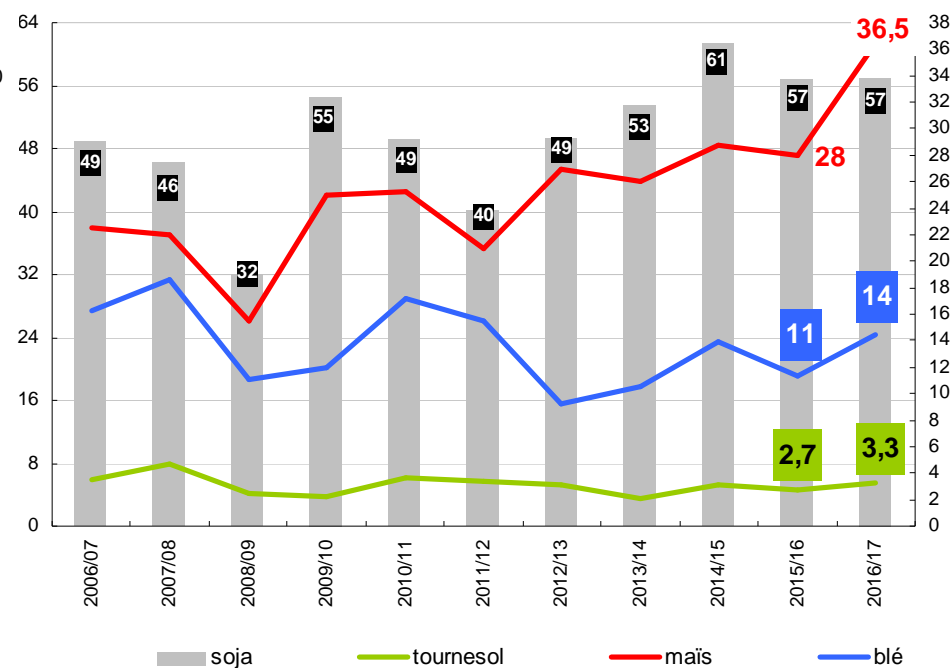
Argentine : évolution sole et productions

en Mha



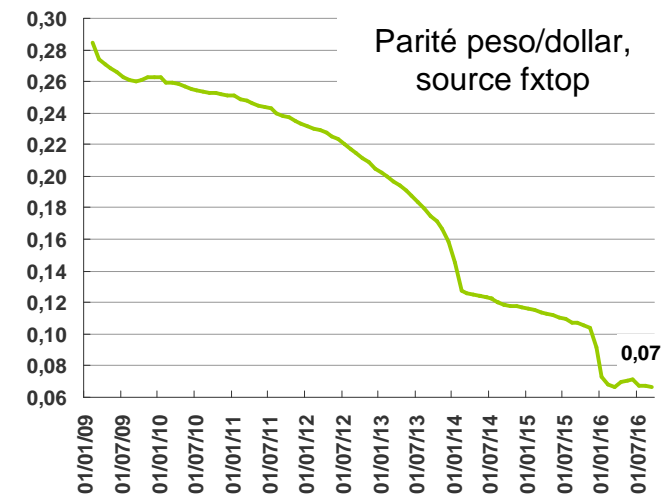
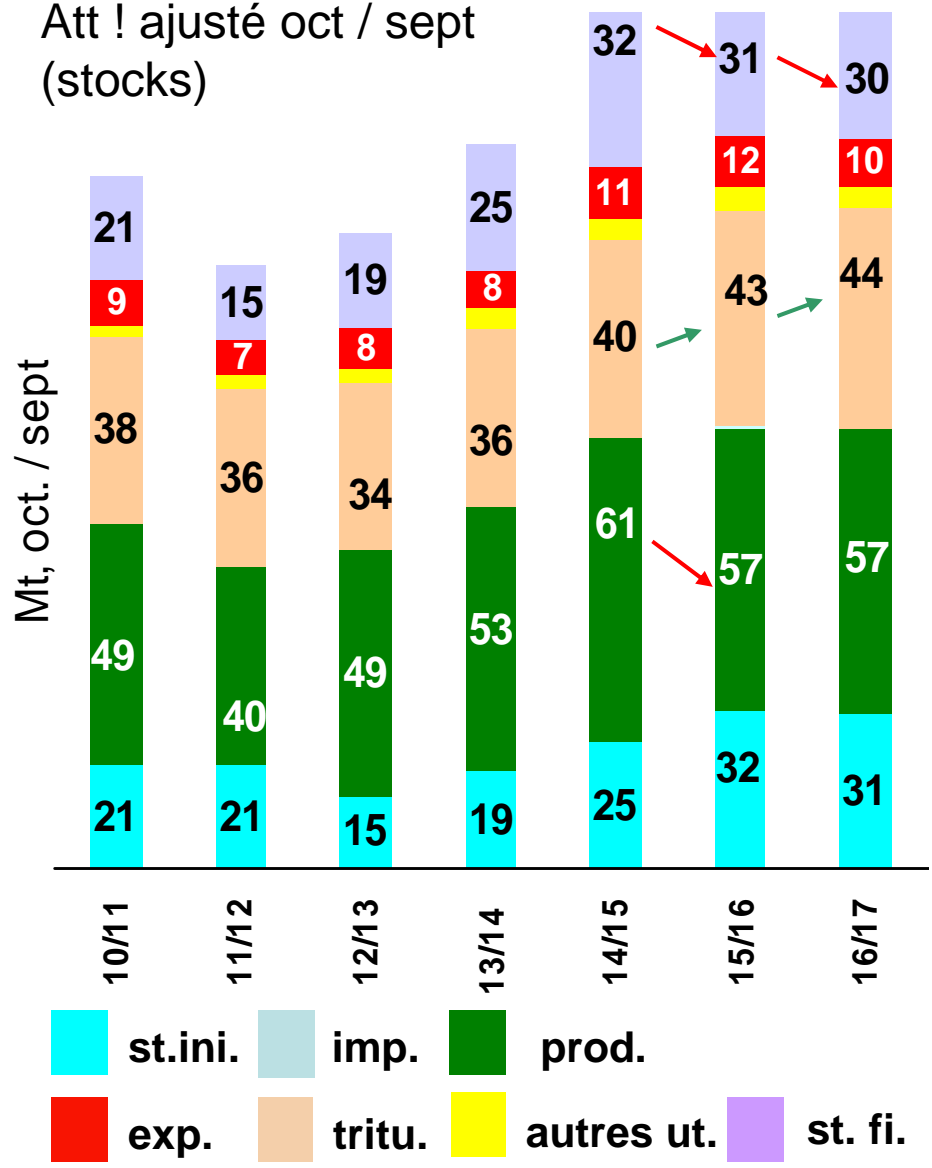
- **Taxe à l'X soja** : 35 % à 30 % depuis déc. 2015
- Annonce 3/10 **report de la baisse** de 5%
- Taxe soja sera abaissée entre janvier 2018 et décembre 2019 à 18%
- Report devrait **favoriser dvpmt surfaces exemptes de taxes à l'X** (maïs, blé, tournesol)

en Mt



Bilan soja – Argentine

Att ! ajusté oct / sept
(stocks)

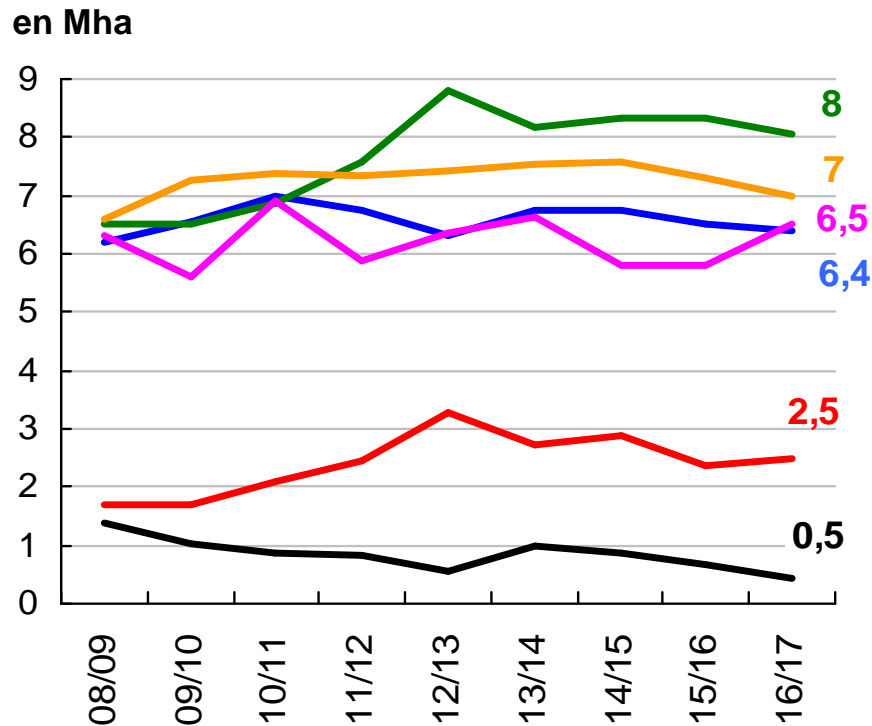


2016/17

- début des semis
- **prévision surfaces : - 3 %**
- **prod. : 57 à 58 Mt selon sources**
- annonce gouv report réduction taxe à l'exportation >> modif sole possible
- **tritu. : + 1 Mt p/r N-1**

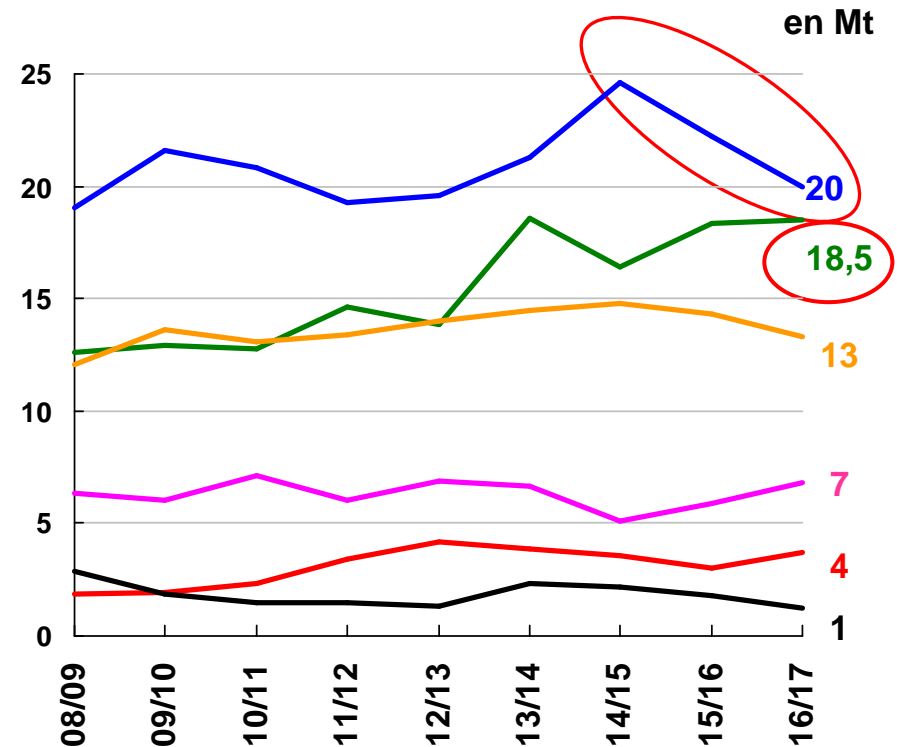
COLZA – surfaces et production

■ UE
 ■ Canada
 ■ Australie
 ■ Inde
 ■ Chine
 ■ Ukraine



2016/17 : léger retrait surfaces mondiales
 (33,7 Mha – 200 kha N-1 ; moy 5 N : 35 Mha)

- UE : niveau 2012/13
- Ukraine : surf - 30 % (- rémunérateur, pb météo)
- Chine : lente érosion (chgmt pol vers + soja)

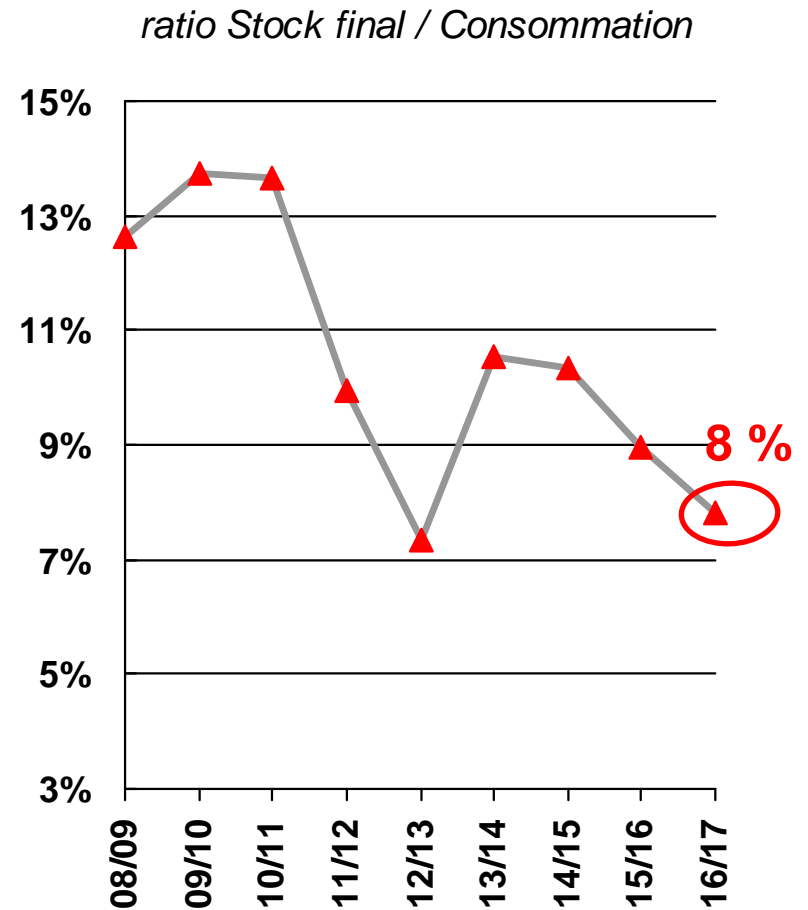
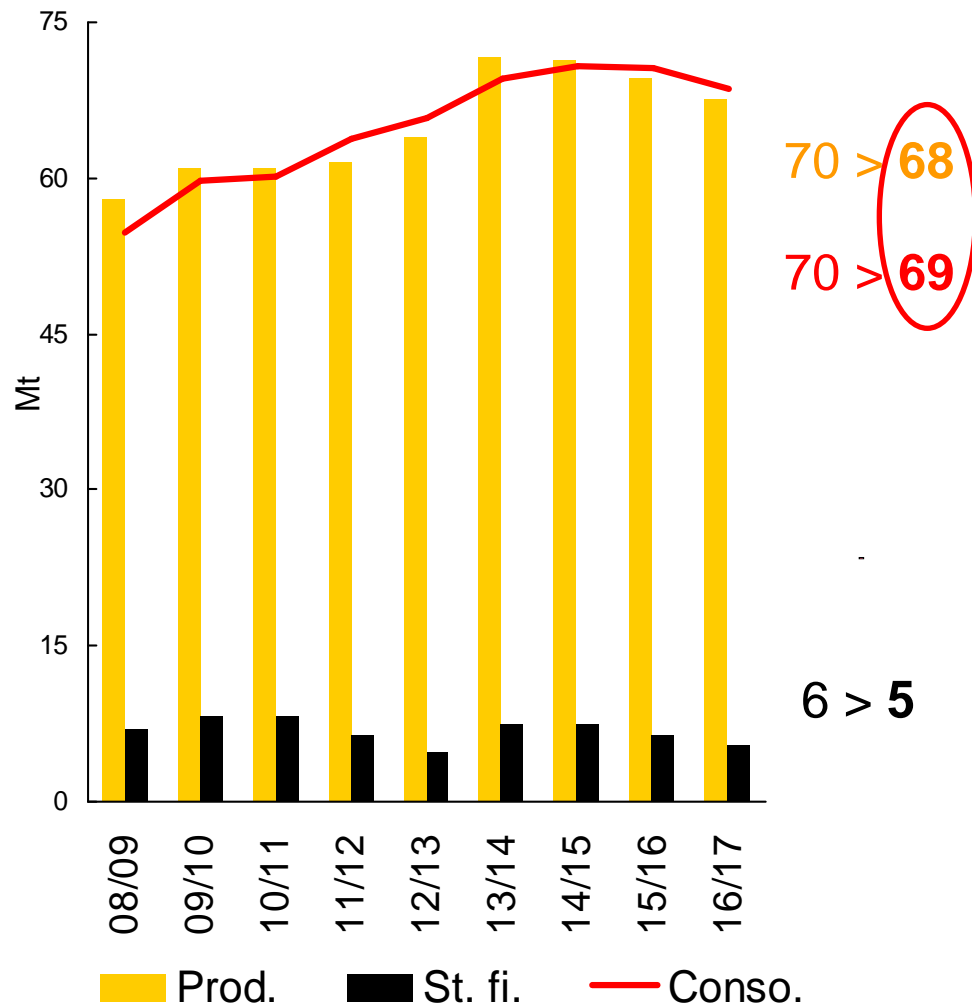


2016/17 : rdmt monde à 2,01 t/ha
 (2,06 N-1, 1,93 en moy 5N)

- UE : - 2 Mt p/r 15/16 ; - 4 Mt p/r record 14/15
- Cda : record comme en 2013/14
- Ukr : surf et prod en baisse ms rdmt record 2,7 t/ha
- Inde, Australie : reprise

Source : USDA, 12/10/2016

COLZA : fondamentaux du marché mondial



- prod 16/17 revue à la hausse en oct. (+ 1 Mt p/r sept)
- conso > prod pour 2^{ème} campagne consécutive
- SF : + faible depuis 2012/13 (5 Mt)

- relevé depuis dernier CS (5 %)
- le plus faible depuis 2012/13 (6 %)

COLZA - bilan mondial : production en retrait pour la 2^{ème} campagne consécutive

| Mt | 14/15 | 15/16 | 16/17 prév° |
|------------------------------------|-------|-------|----------------|
| Stock initial | 7,3 | 7,3 | 6,3 |
| Production | 71,4 | 69,6 | 67,6 |
| Utilisations totales | 71 | 70,5 | 68,6 |
| ... trituration | 68 | 67,6 | 65,5 |
| ... ut. humaines | 0,6 | 0,6 | 0,7 |
| ... AA et résiduel | 2,4 | 2,3 | 2,4 |
| Stock final | 7,3 | 6,3 | 5,4 |
| Echanges (exportations) | 15 | 14 | 14 |

➤ 2015/16

- Bilan contraint malgré rév. prod à la hausse

➤ 2016/17

- **prod** : en retrait c/o ts les gds prod (UE, Chine, Ukraine) sf Cda (record, rdmt ++)
et Austr.

- **utilisations** : - 2 Mt, sur la trituration

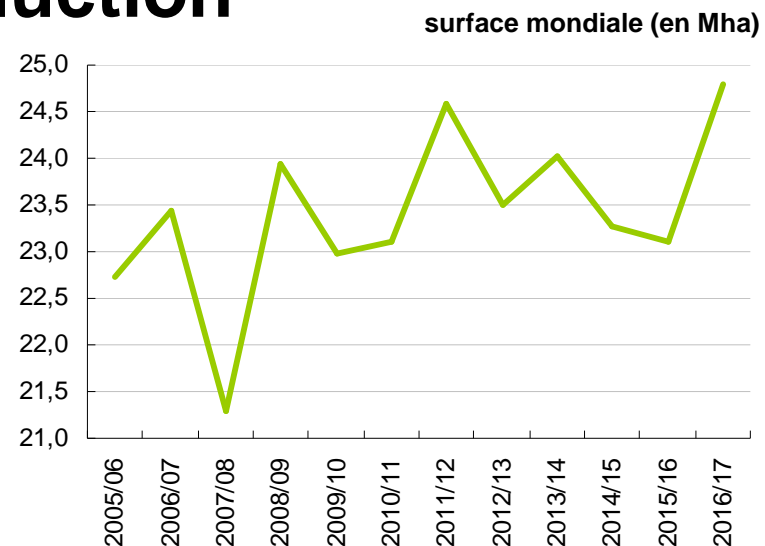
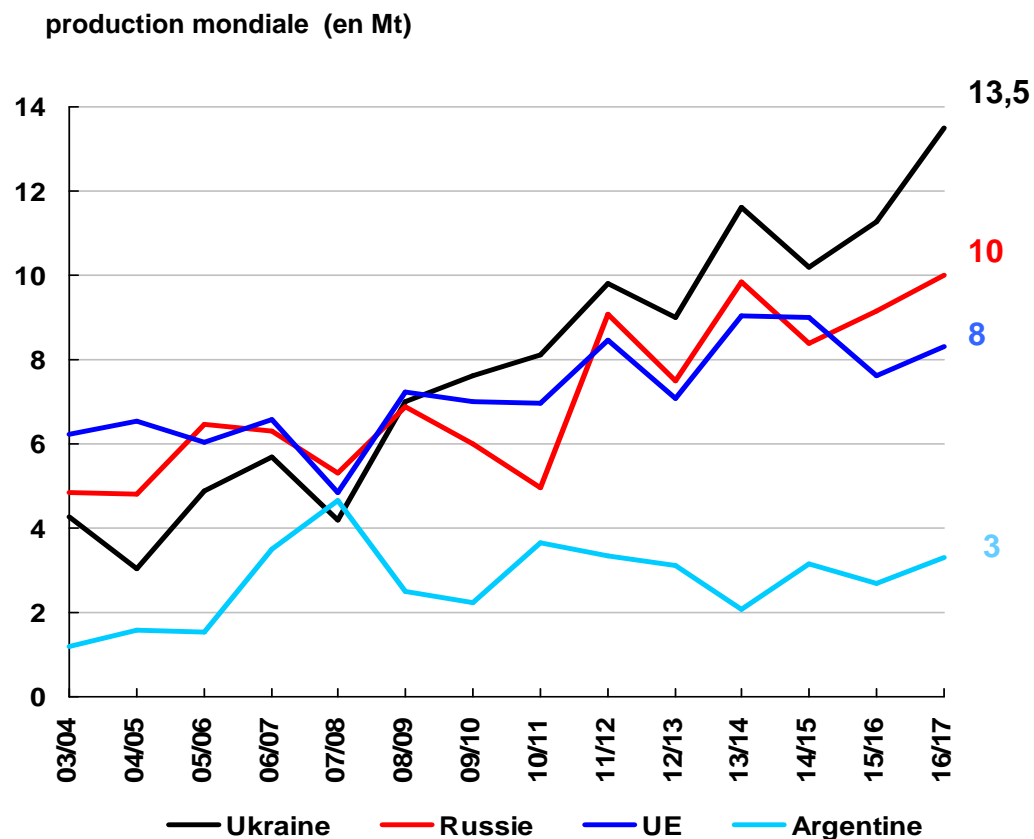
- **SF** à nouveau en retrait

- **stock/conso** qui se détériore :
14/15 : 10,4% / 15/16 : 9% / 16/17 : 8%

>>> prix sous tension effet baisse dispo,
inquiétudes météo au Cda et tension sur
marché des hles

Chiffres arrondis ; AA et résiduel corrigés de l'écart statistique entre exportations et importations

TOURNESOL – surface et production



- **surfaces mondiales** : près de 25 Mha (record), + 7,3 % p/r 15/16

- **prod** : envolée Ukraine (creuse écart avec Russie)

TOURNESOL - bilan mondial

| Mt | 14/15 | 15/16 | 16/17 estim. |
|----------------------------|-------|-------|-----------------|
| Stock initial | 2,9 | 2,7 | 1,9 |
| Production | 39,4 | 39,5 | 44 |
| Utilisations totales | 39,5 | 40 | 41,5 |
| ... trituration | 35,7 | 36,2 | 39,9 |
| ... ut. humaines | 1,9 | 1,9 | 1,9 |
| ... AA et résiduel | 1,8 | 1,9 | 1,8 |
| Stock final | 2,7 | 1,9 | 1,9 |
| Échanges (exportations) | 1,6 | 1,8 | 1,6 |

- prod : + 11 %

- tritu record : dde hle tsol

- SF en retrait ms stable p/r N-1

- ratio stock / conso qui se détériore :
14/15 : 7 % / 15/16 : 5 % / 16/17 : 4,5 %

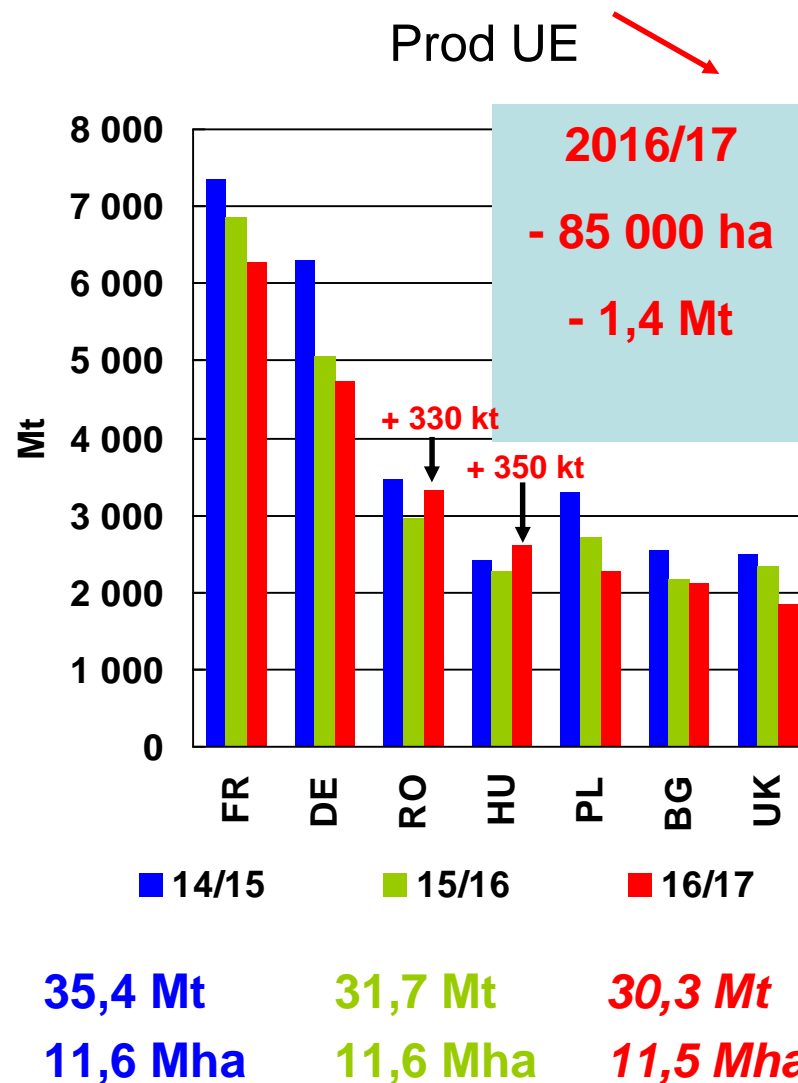
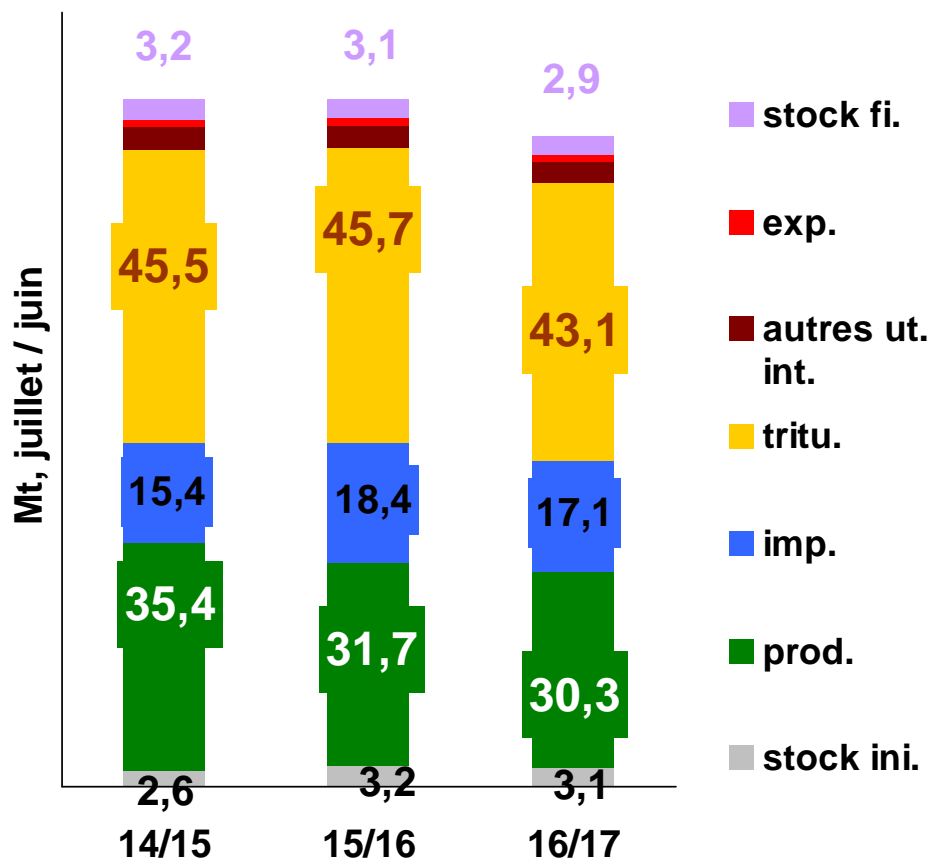
Chiffres arrondis ; AA et résiduel corrigés de l'écart statistique entre exportations et importations



Union européenne

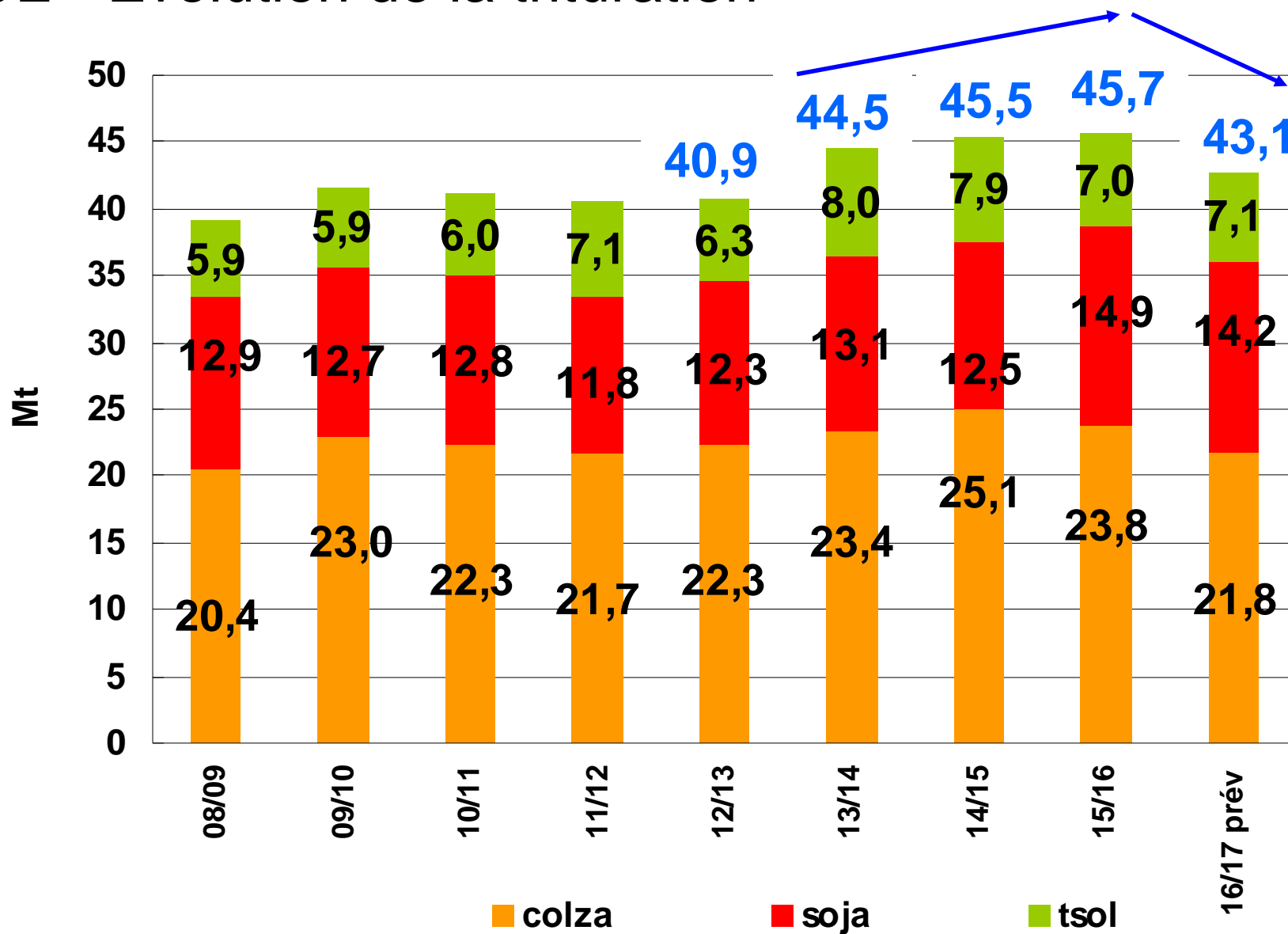
UE – graines oléagineuses (total colza, tsol, soja)

Bilan UE au 29 sept 2016

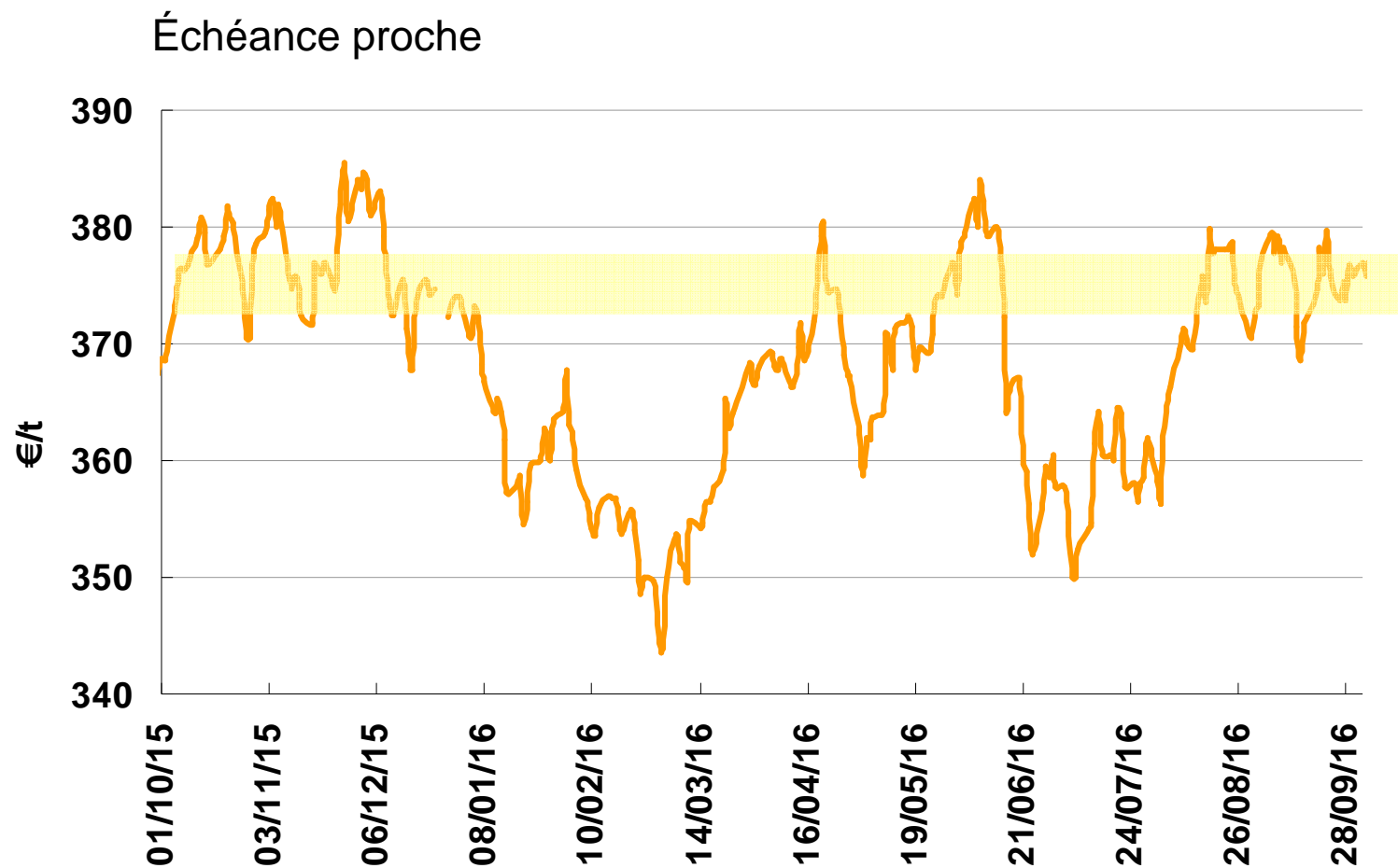


Source : CE,29/09/2016

UE - Évolution de la trituration

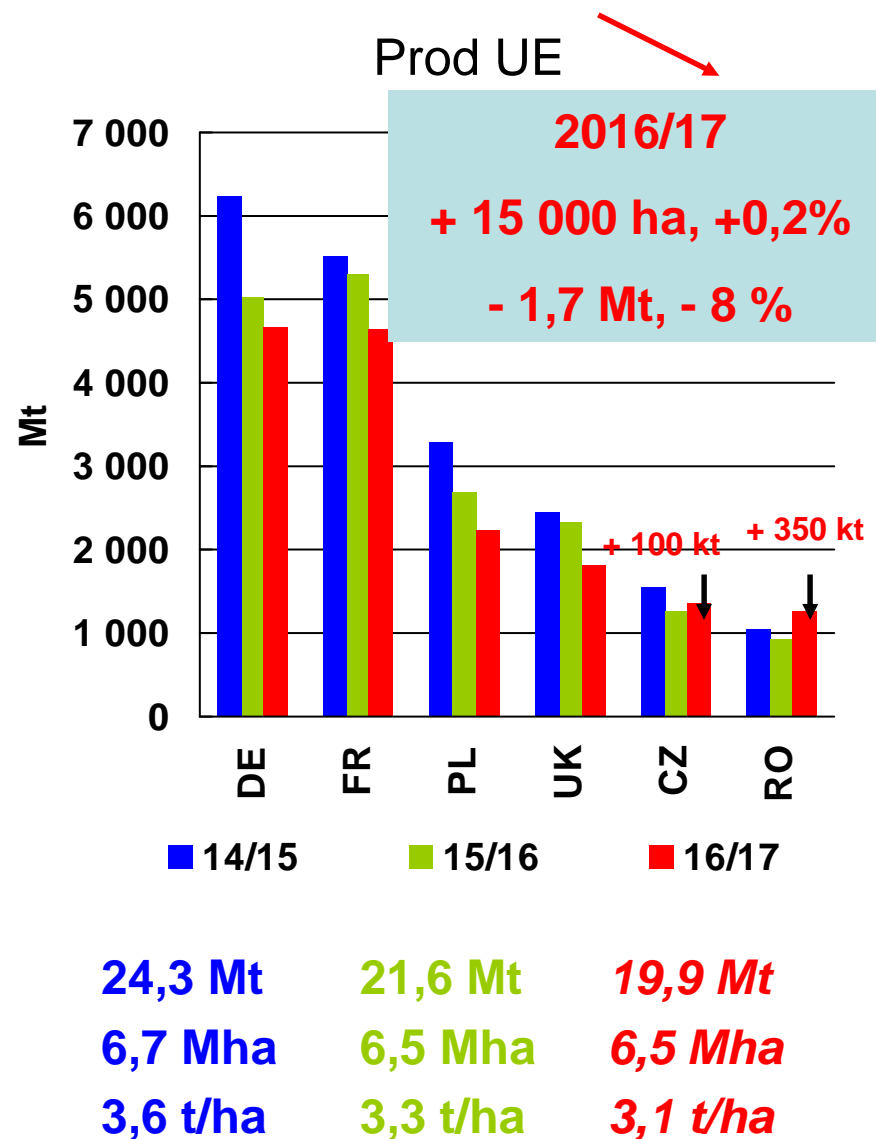
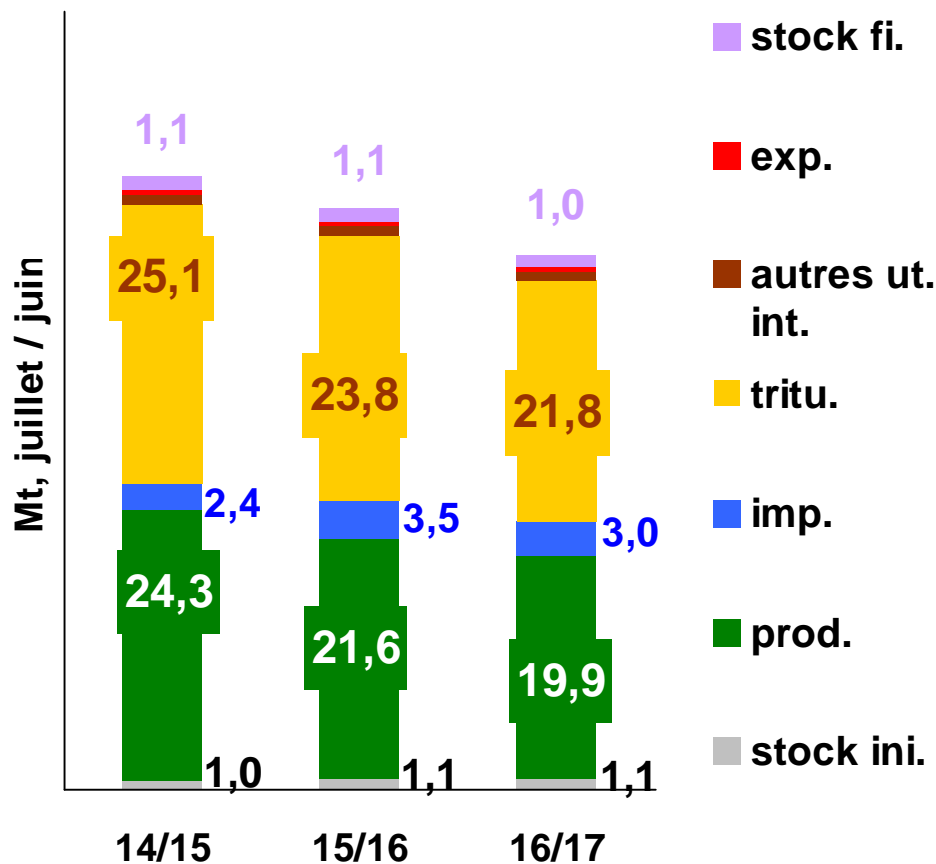


Cours du colza sur le marché à terme (Euronext)



UE – colza

Bilan UE au 29 sept 2016



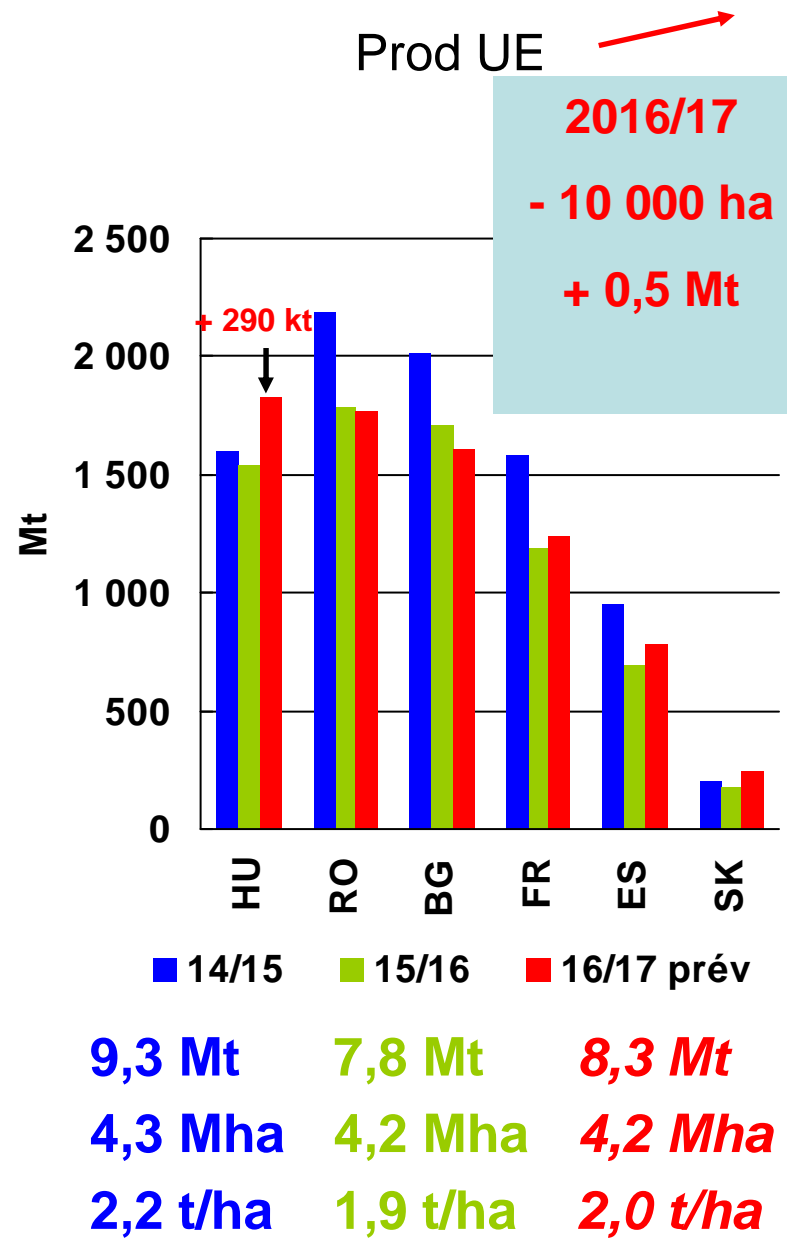
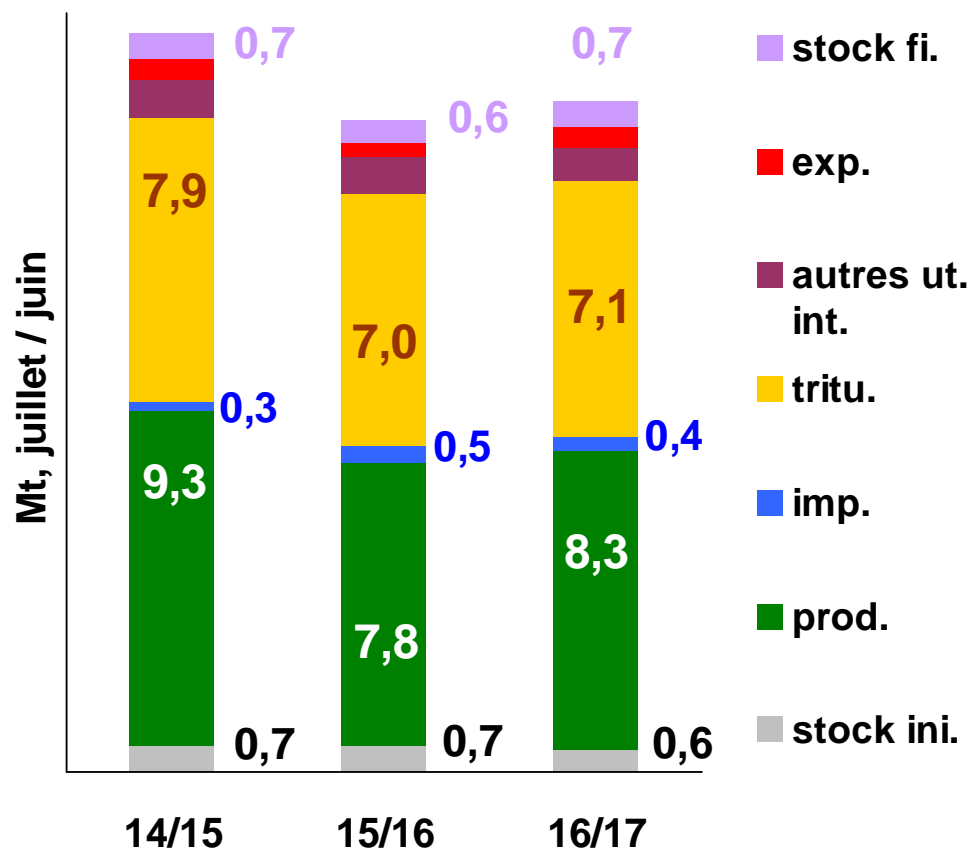
Source : CE, 29/09/2016

ÉTABLISSEMENT NATIONAL DES PRODUITS DE L'AGRICULTURE ET DE LA MER

Source : CE, 29/06/2016, Eurostat sauf FR : SSP

UE – tournesol

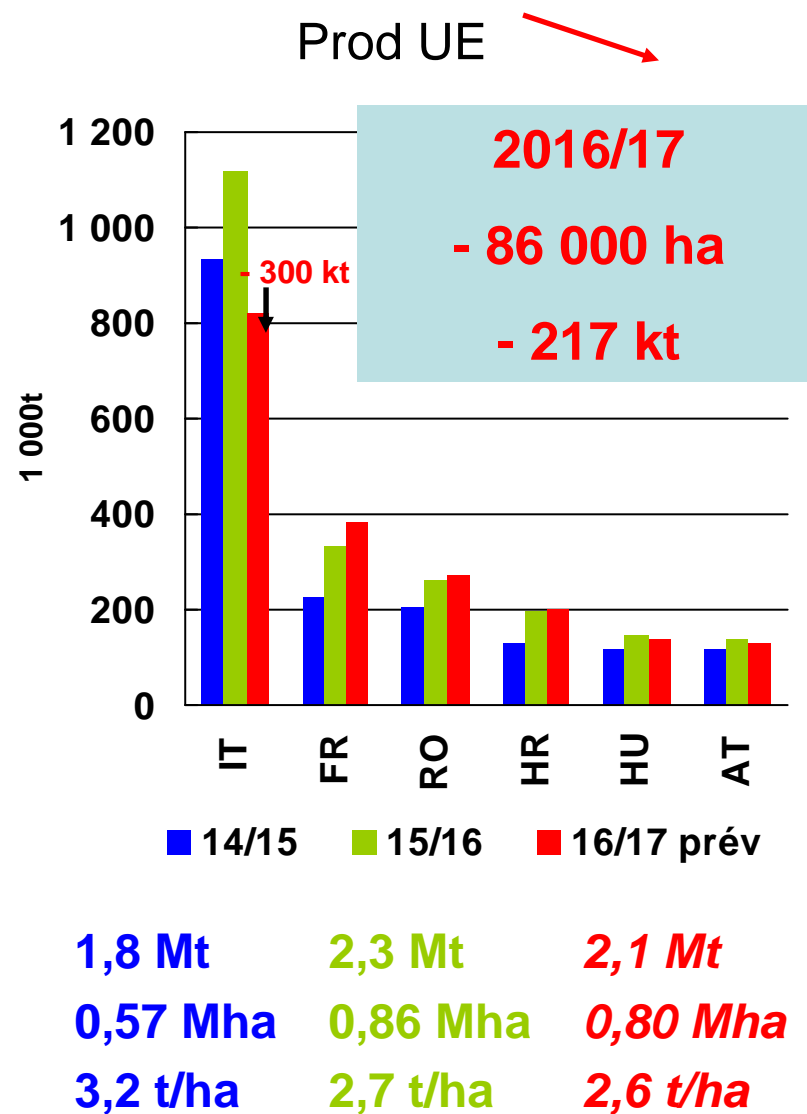
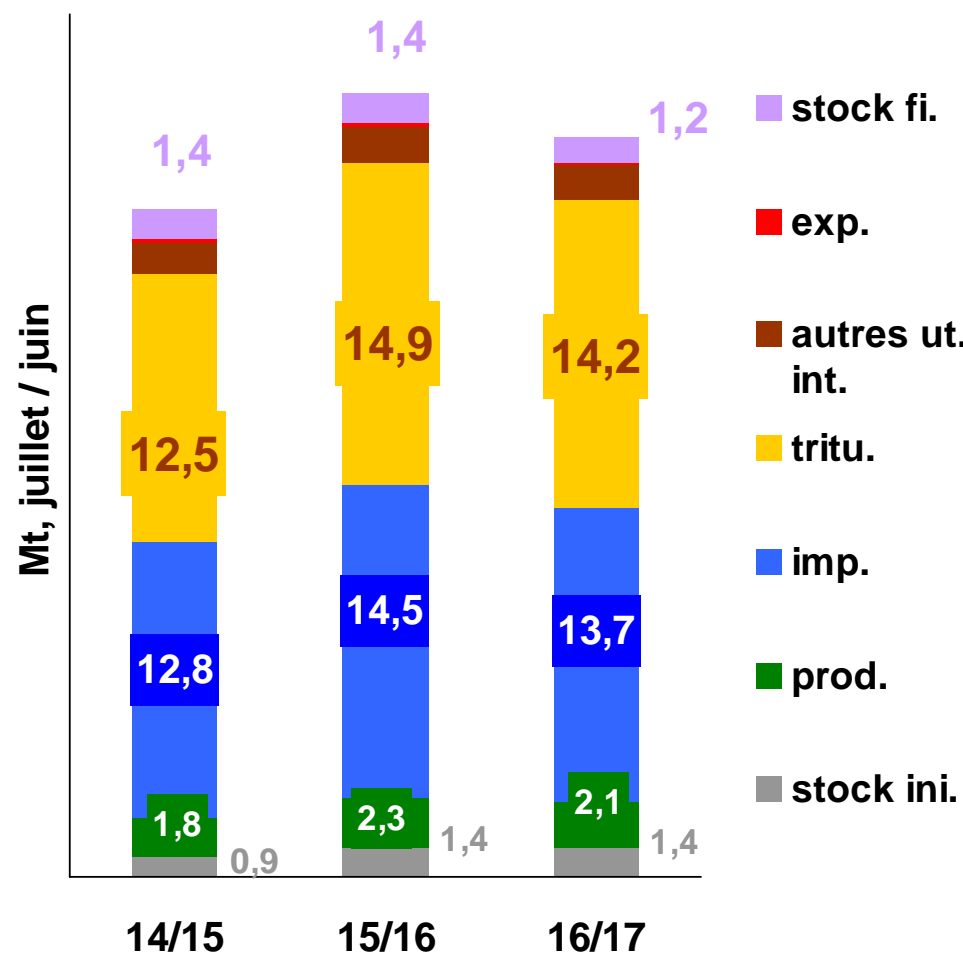
Bilan UE au 29 sept 2016



Source : CE, 29/09/2016

UE – soja

Bilan UE au 29 sept 2016

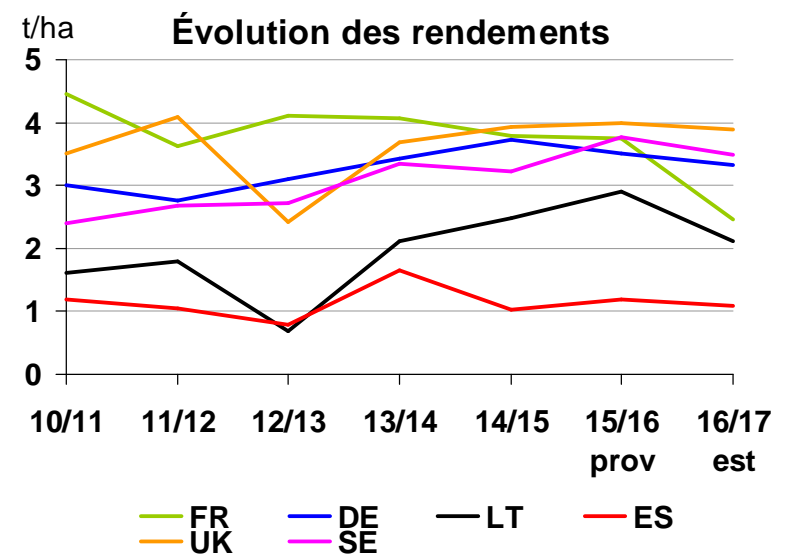
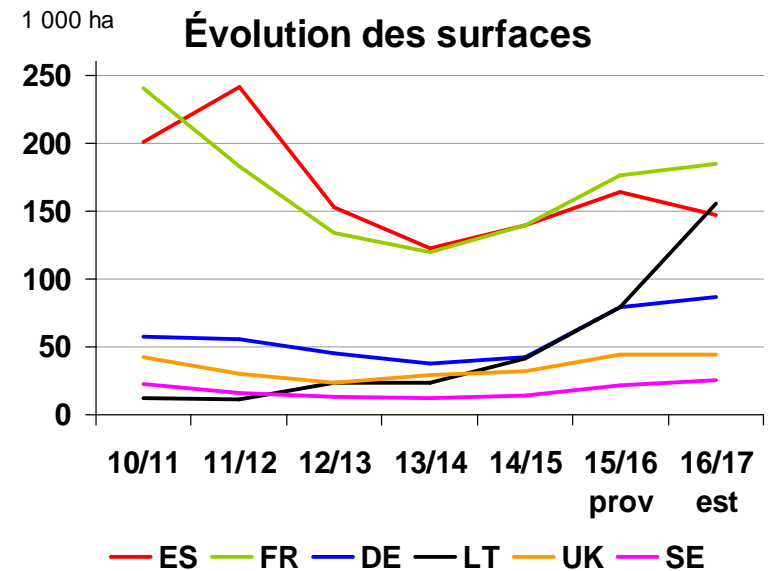
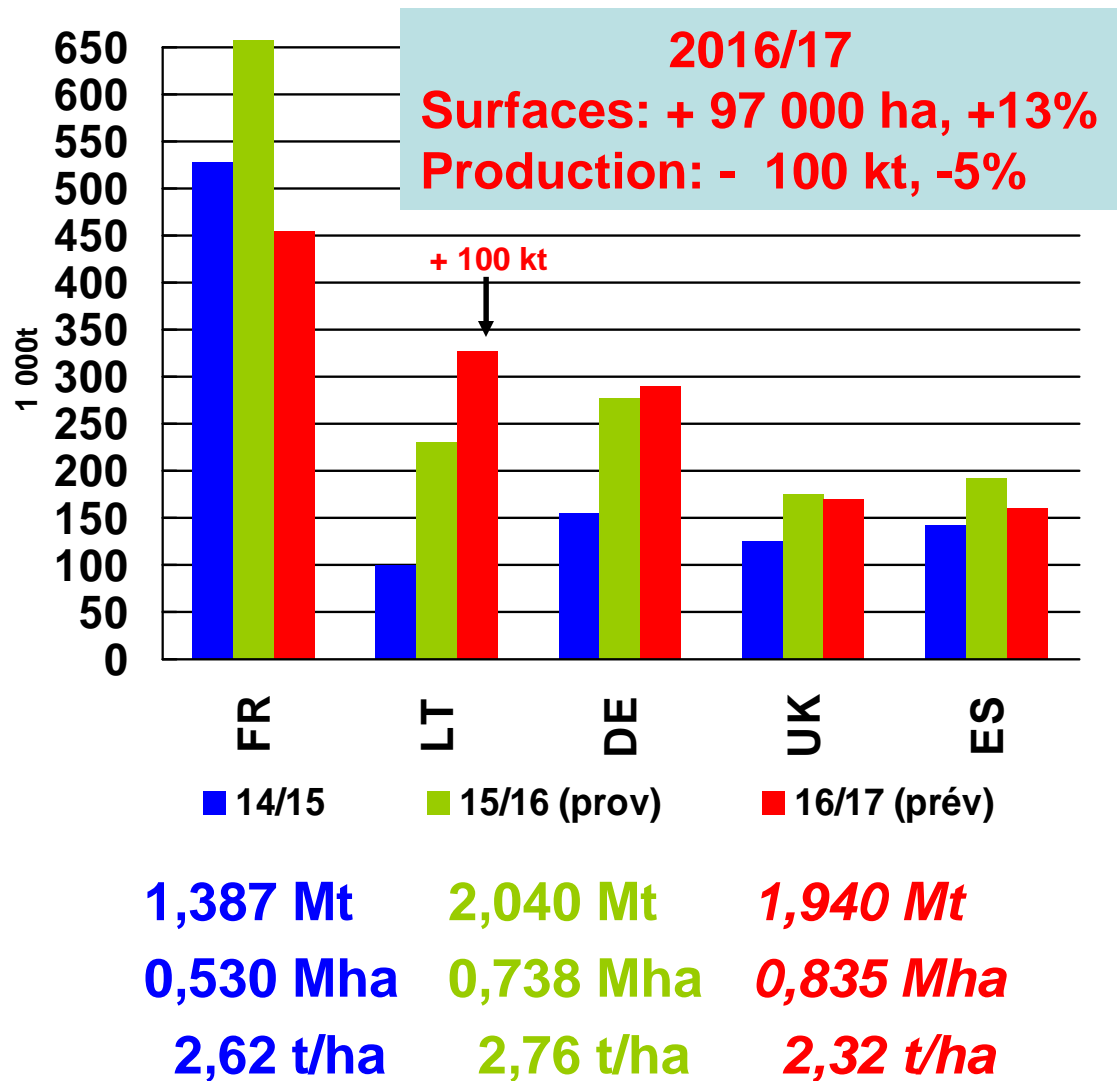


Source : CE, 29/09/2016

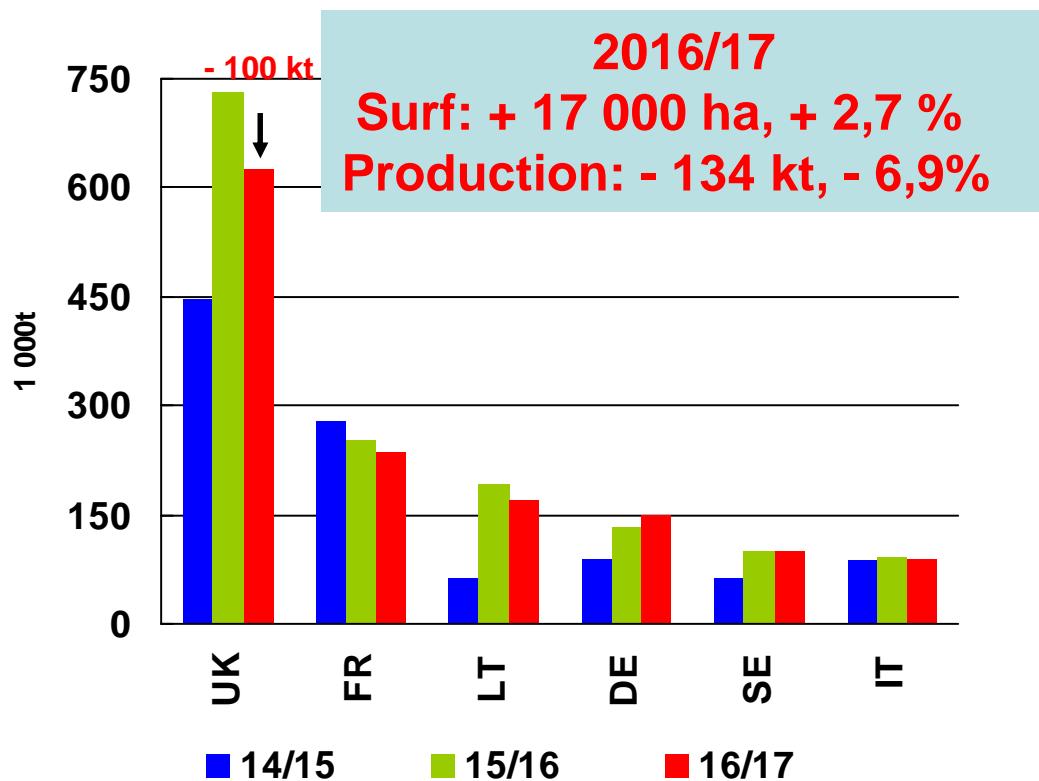
ÉTABLISSEMENT NATIONAL DES PRODUITS DE L'AGRICULTURE ET DE LA MER

Source : CE, 29/09/2016, Eurostat sauf FR : SSP

UE – Production de pois

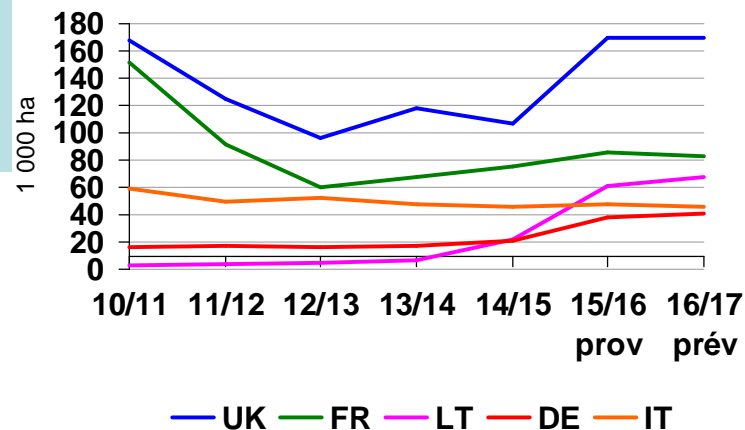


UE – Production de féverole

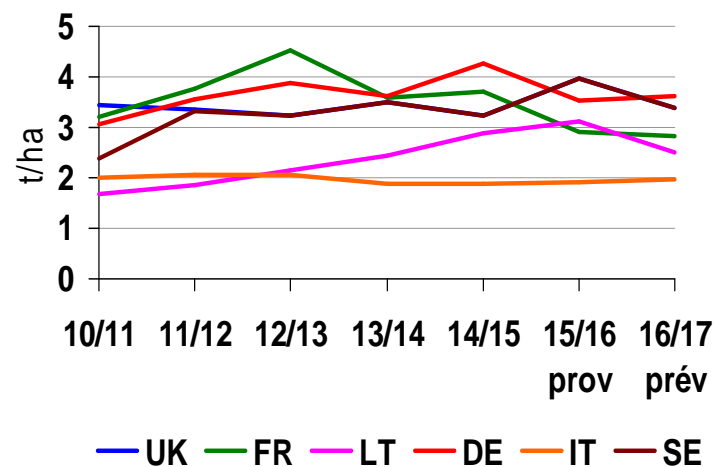


| | | |
|------------------|------------------|------------------|
| 1,229 Mt | 1,943 Mt | 1,809 Mt |
| 0,389 Mha | 0,624 Mha | 0,641 Mha |
| 3,16 t/ha | 3,11 t/ha | 2,82 t/ha |

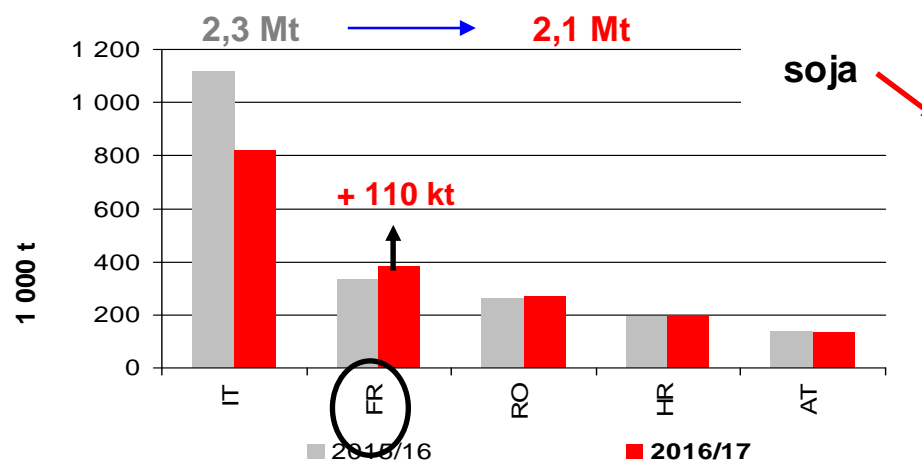
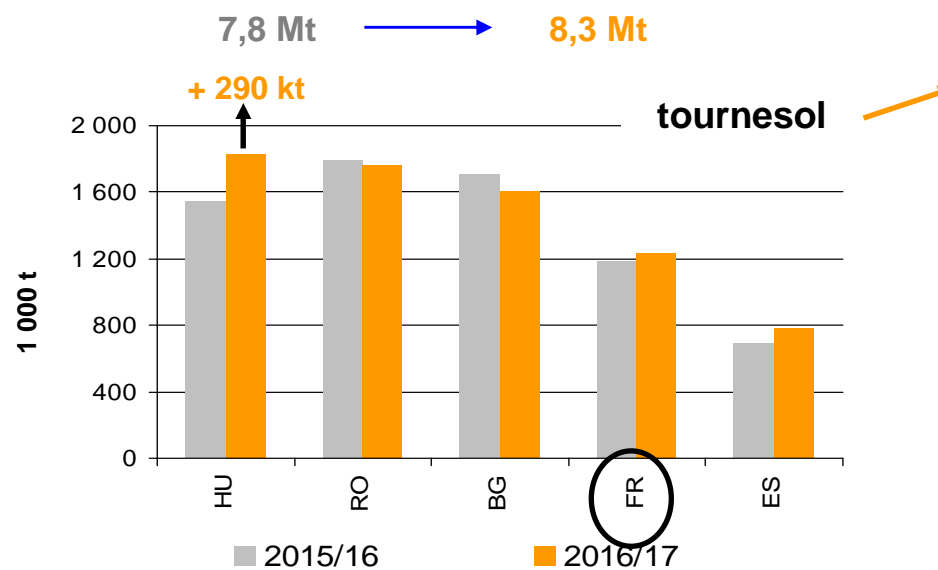
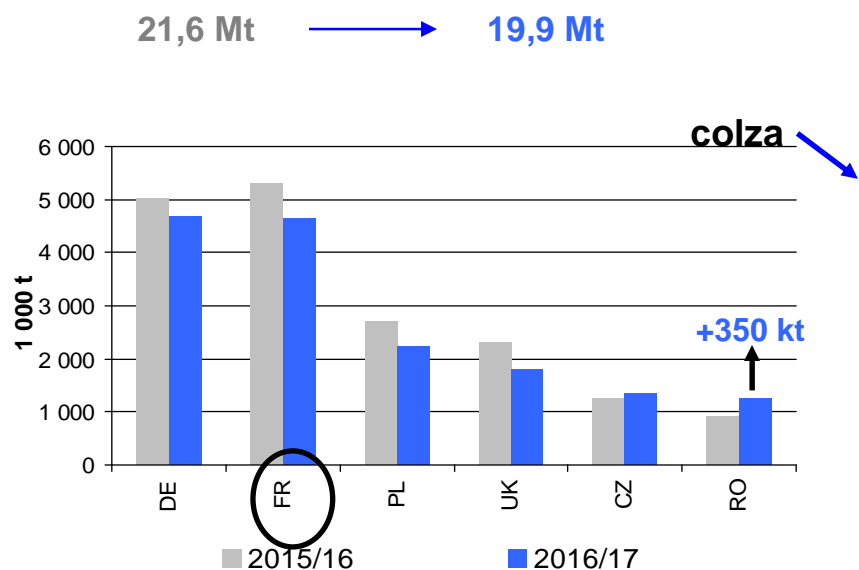
Évolution des surfaces



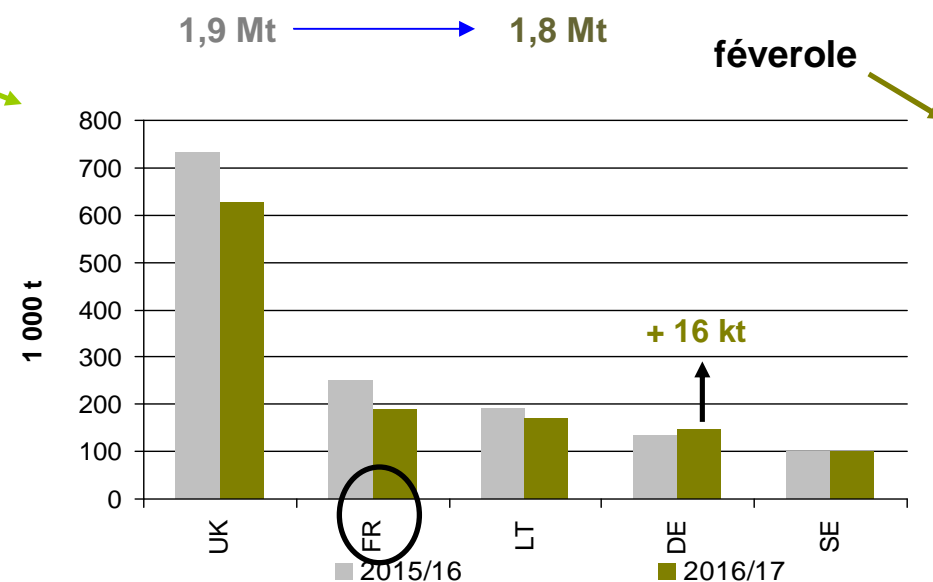
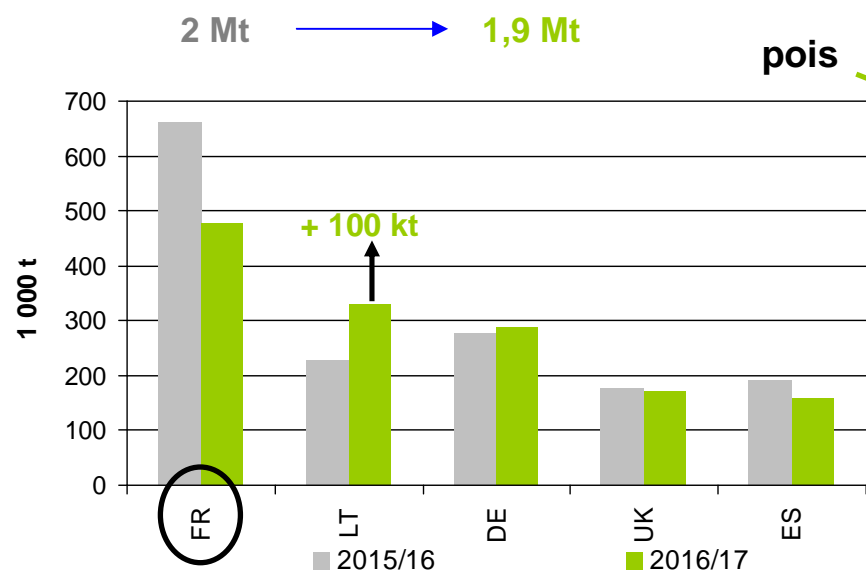
Évolution des rendements



UE : évolution des productions oléagineuses



UE : évolution des productions protéagineuses



Source : CE (29/09/16) sauf FR: SSP



France

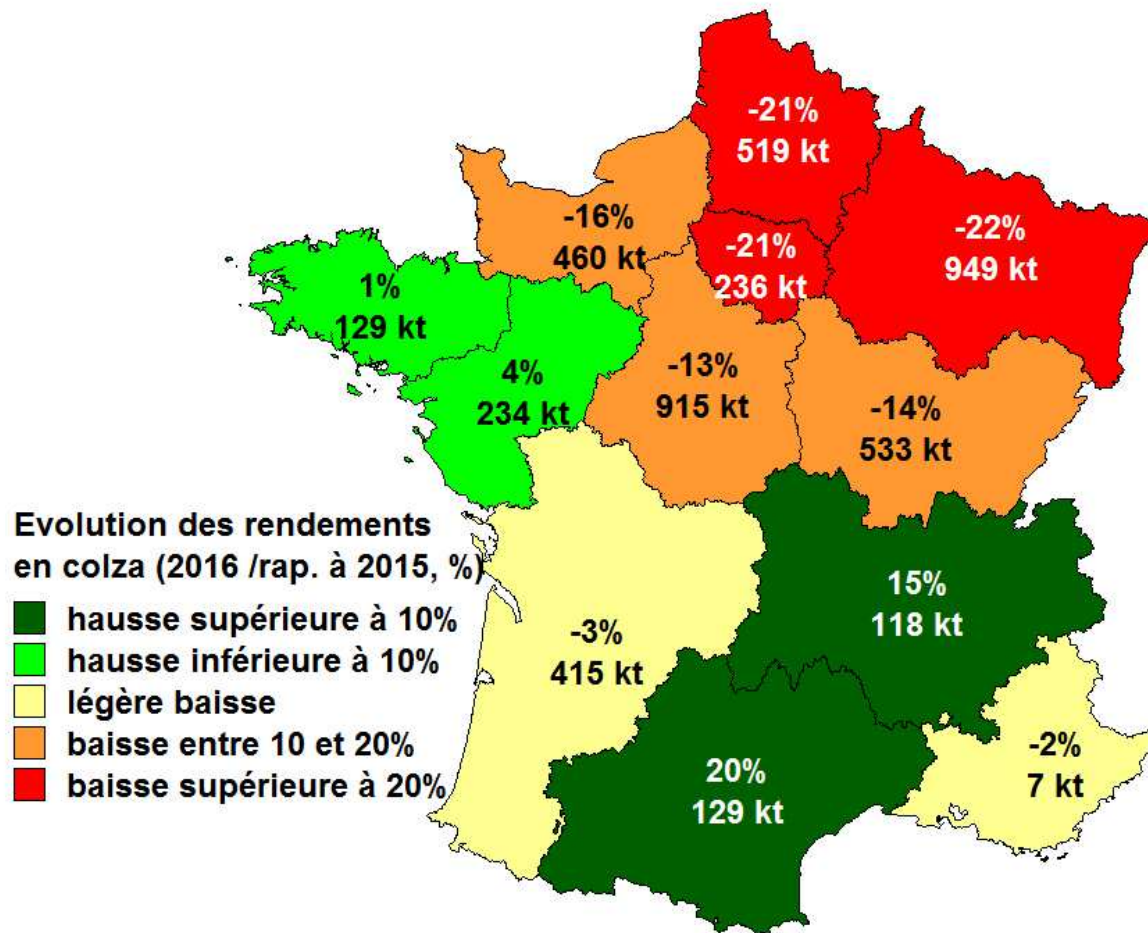
France – graines oléagineuses

| PROD | 2015/16 | 2016/17 | variation |
|--------------------|---------------|---------------|------------------|
| Colza (estim) | 5,3 Mt | 4,6 Mt | - 0,7 Mt |
| Tournesol (prév) | 1,2 Mt | 1,2 Mt | = |
| Soja (prév) | 0,3 Mt | 0,4 Mt | + 0,1 Mt |
| Total oléo. | 6,8 Mt | 6,2 Mt | - 0,6 Mt |

| RDT | 2015/16 | 2016/17 | variation |
|------------------|-----------|-----------|------------------|
| Colza (estim) | 3,54 t/ha | 3,06 t/ha | - 13 % |
| Tournesol (prév) | 1,92 t/ha | 2,11 t/ha | + 10 % |
| Soja (prév) | 2,74 t/ha | 2,71 t/ha | = |

Source : SSP, octobre 2016

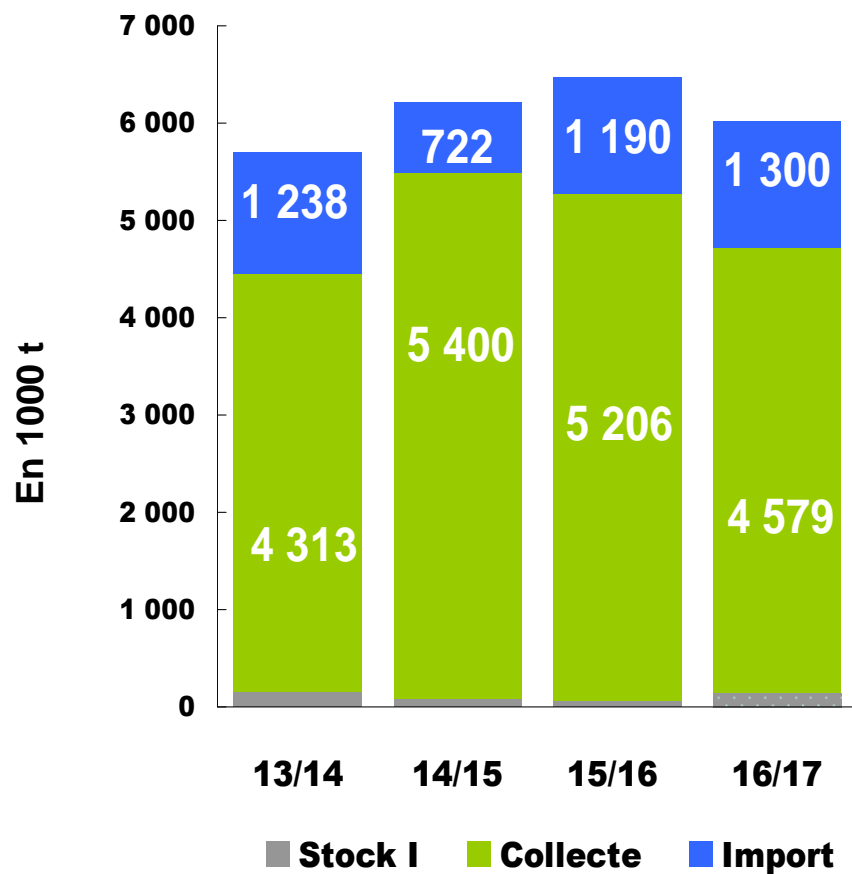
Production de colza 2016/17



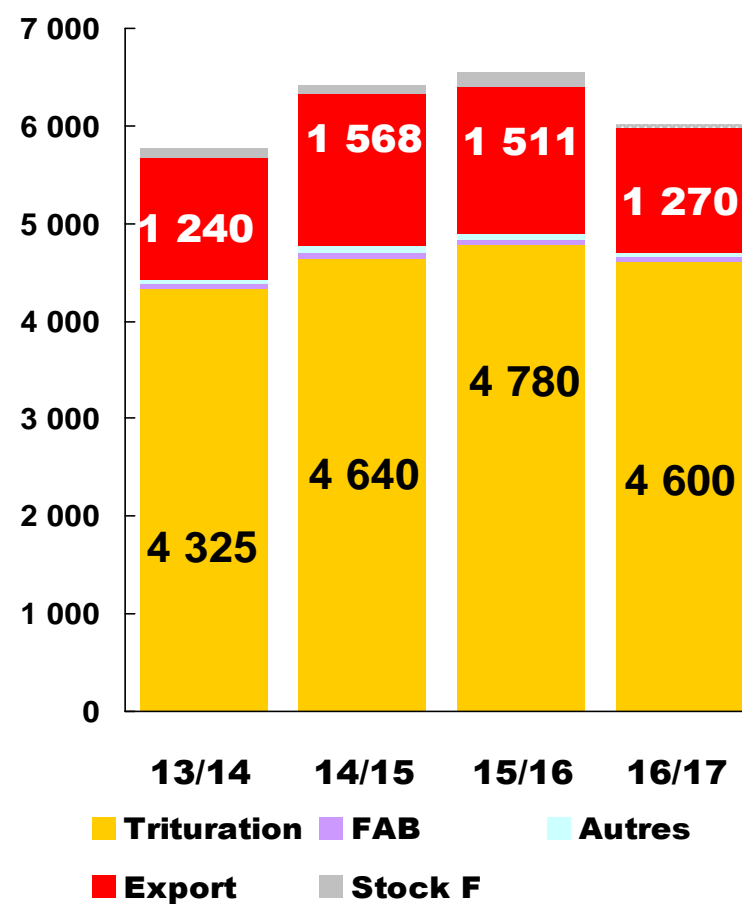
Source : SSP, octobre 2016

Colza : bilan français

Ressources



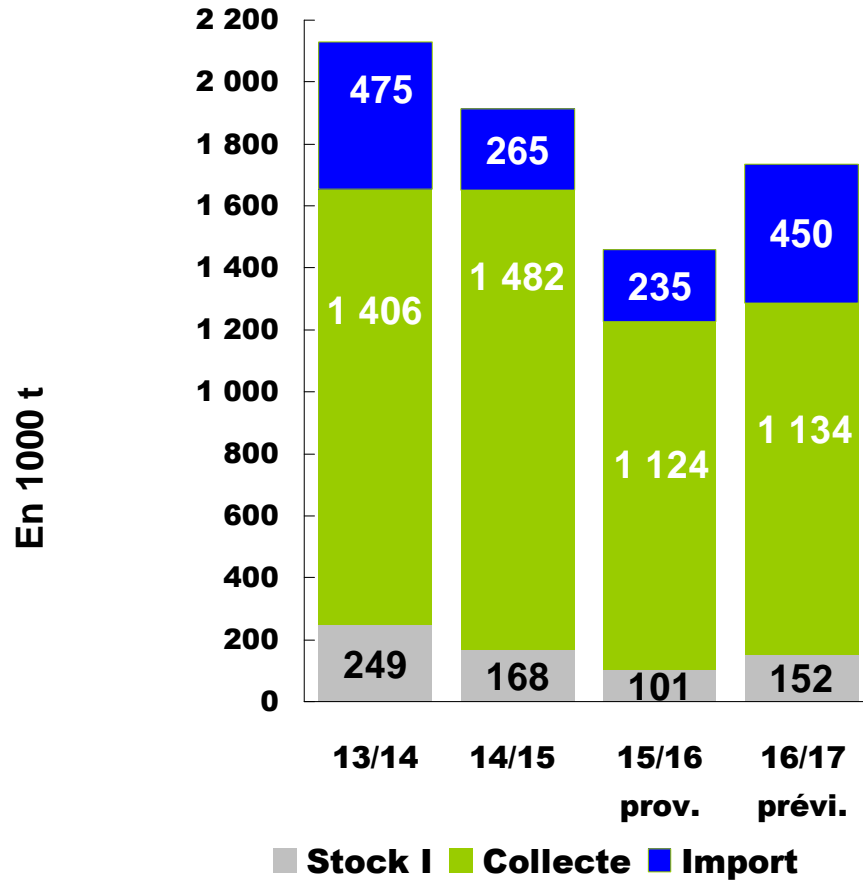
Utilisations



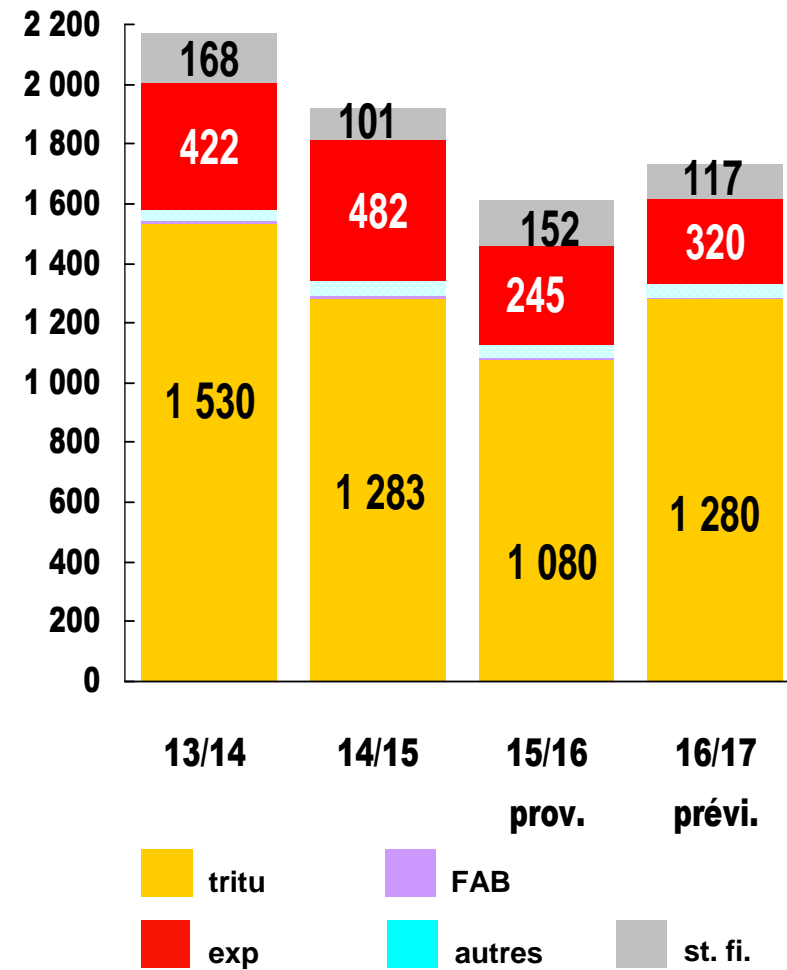
Source : FranceAgriMer, (actualisation 21/09 /2016)

Tournesol : bilan français

Ressources

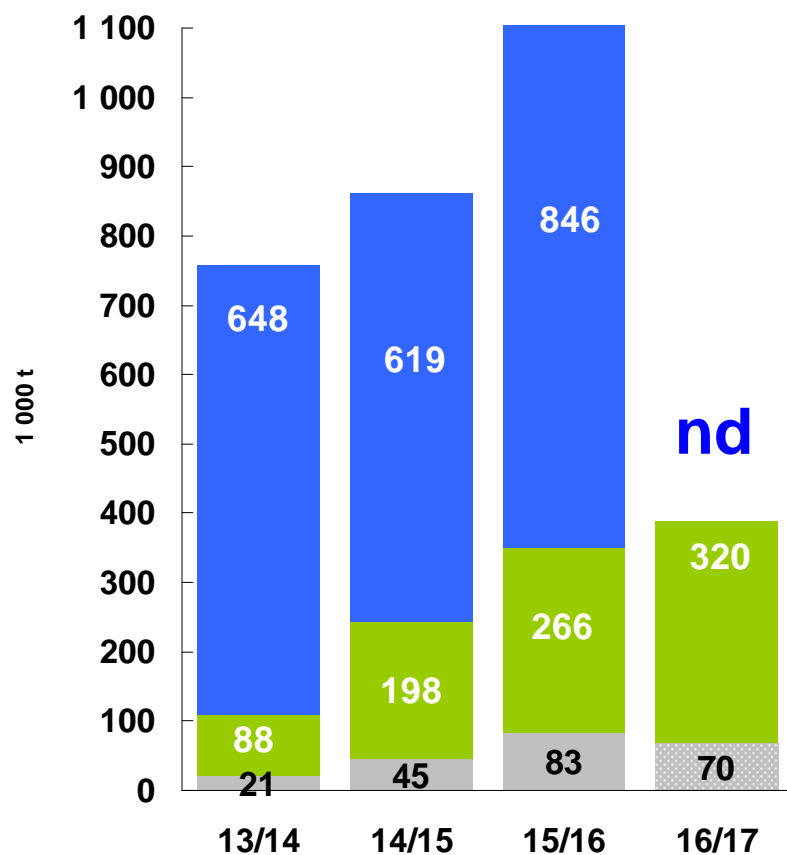


Utilisations

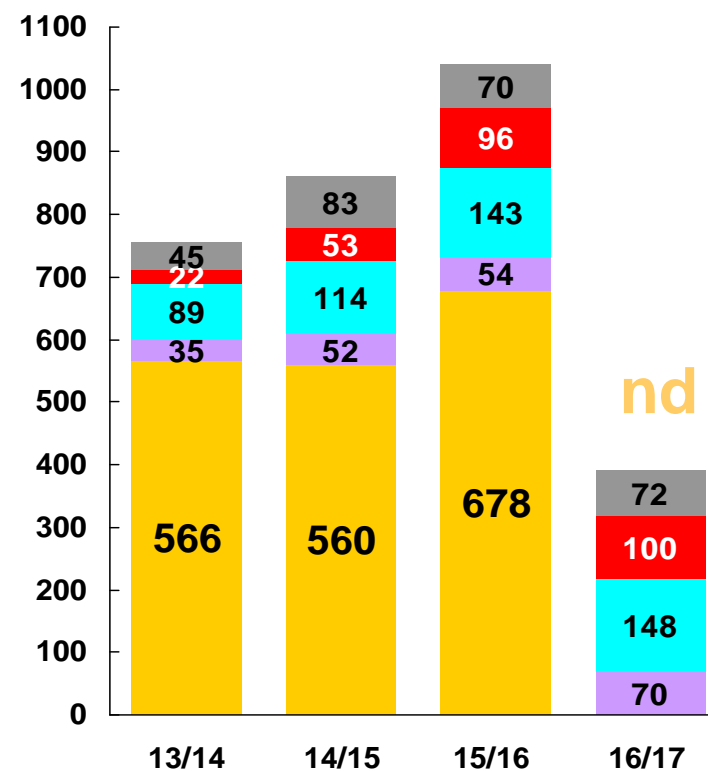


Soja : bilan français

Ressources



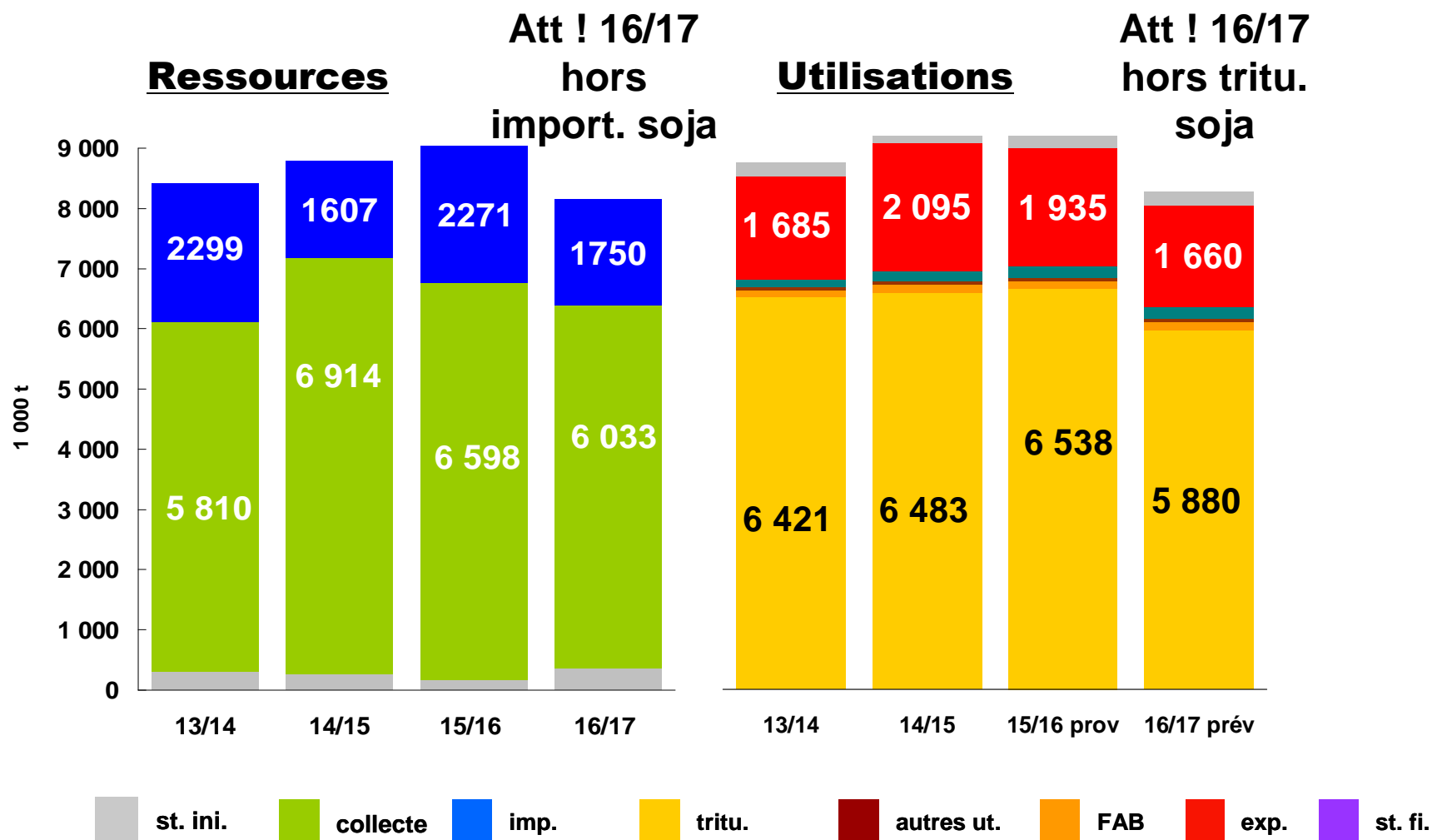
Utilisations



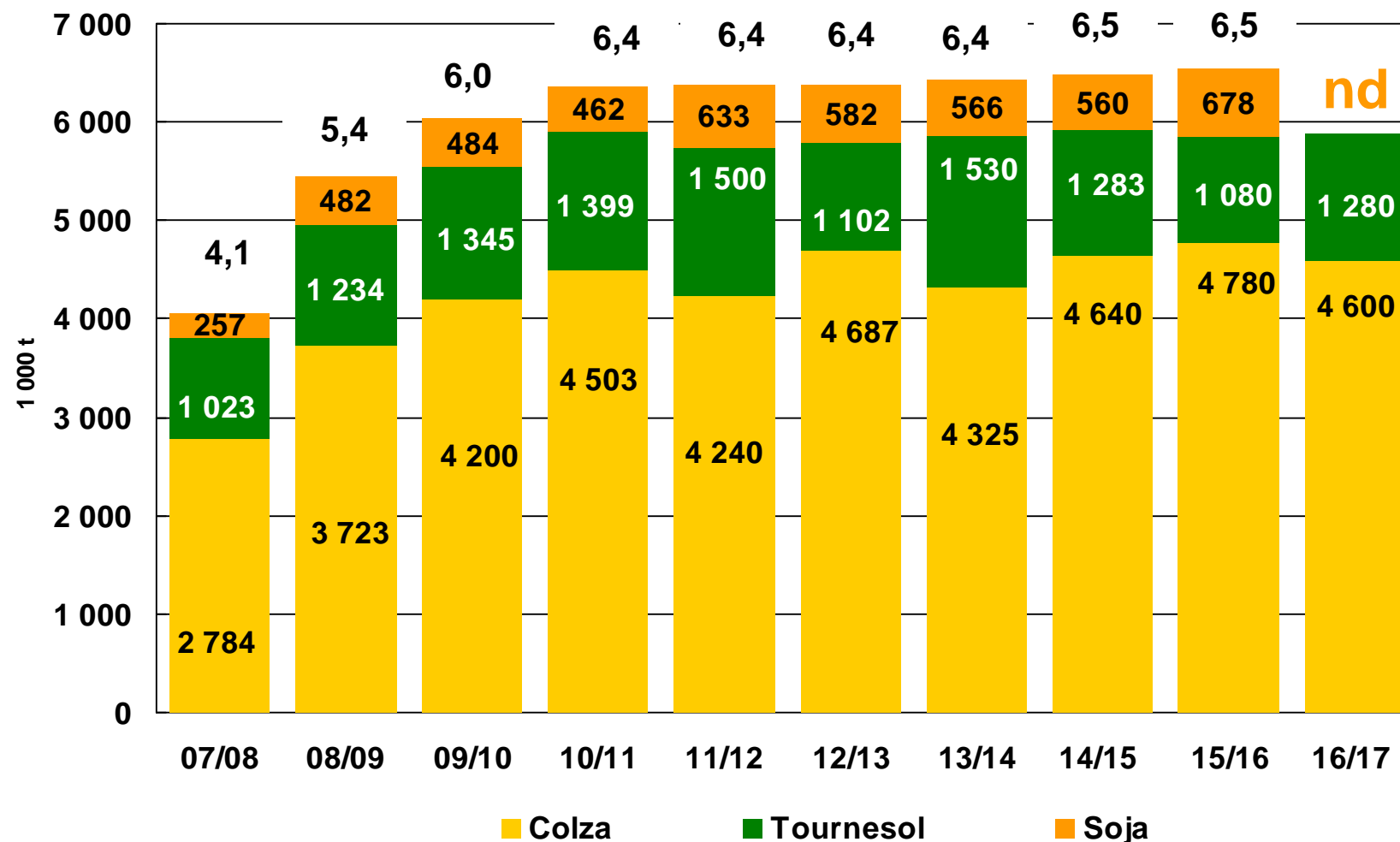
st. in. collecte. imp

tritu FAB exp autres st. fi.

Graines oléagineuses (colza, tournesol, soja) : bilan français



Évolution globale de la trituration



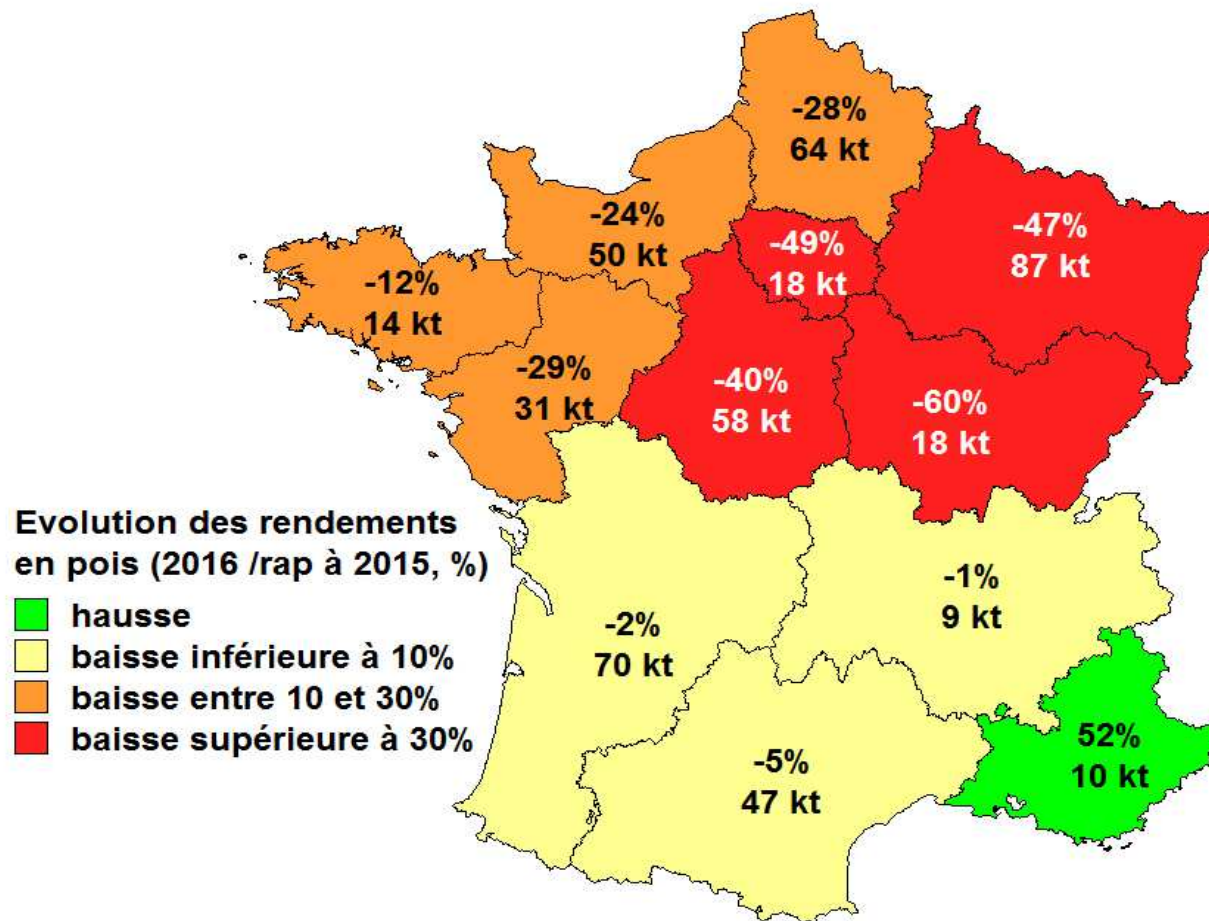
France – cultures protéagineuses

| PROD | 2015/16 | 2016/17 | variation |
|--------------|---------------|---------------|------------------|
| Pois | 662 kt | 477 kt | -185 kt |
| Féveroles | 251 kt | 189 kt | - 62 kt |
| Total | 913 kt | 666 kt | - 247 kt |

| RDT | 2015/16 | 2016/17 | variation |
|------------|-----------|-----------|------------------|
| Pois | 3,76 t/ha | 2,58 t/ha | - 31 % |
| Féveroles | 2,92 t/ha | 2,46 t/ha | - 16% |

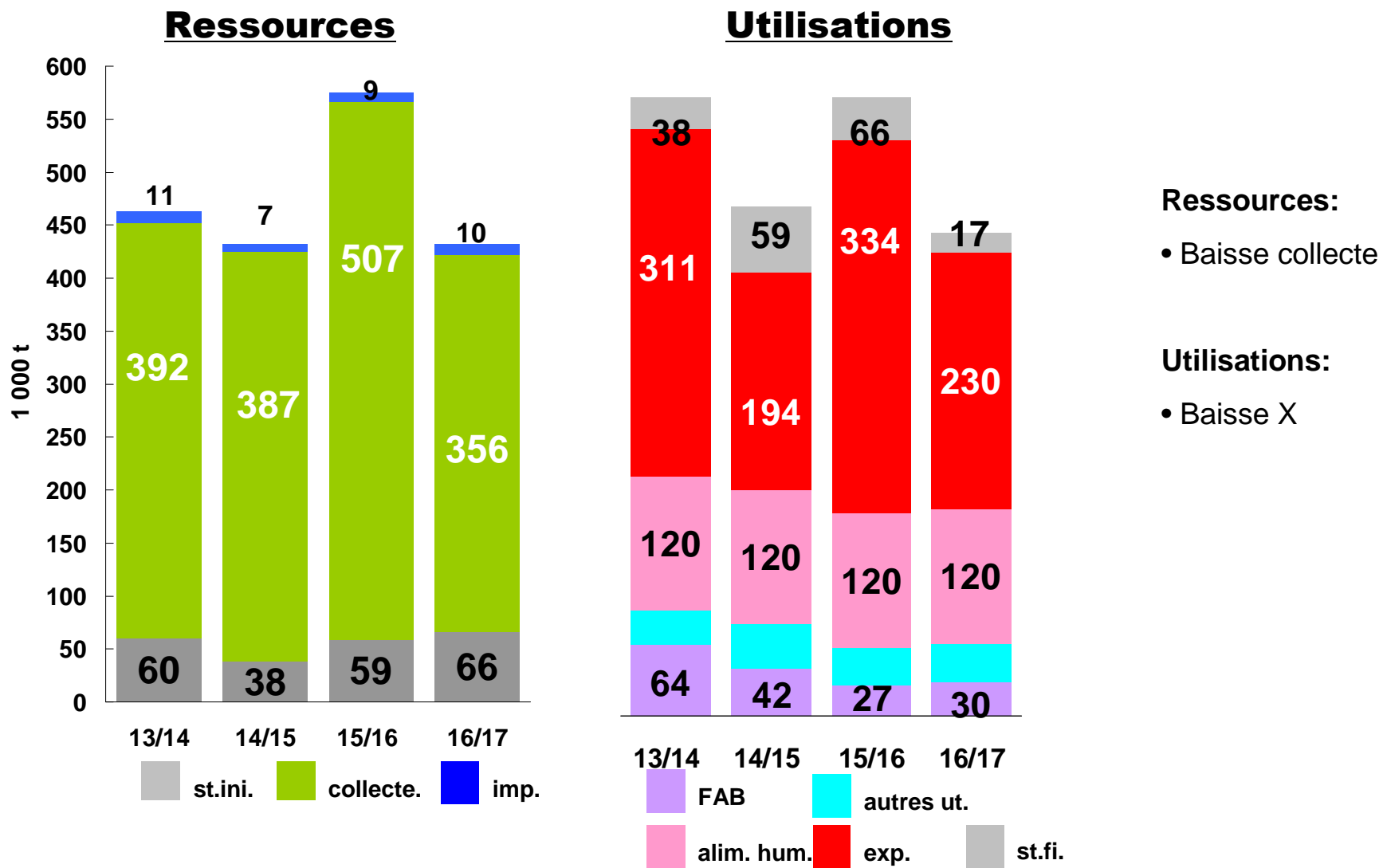
Source : SSP, octobre 2016

Production de pois 2016/17

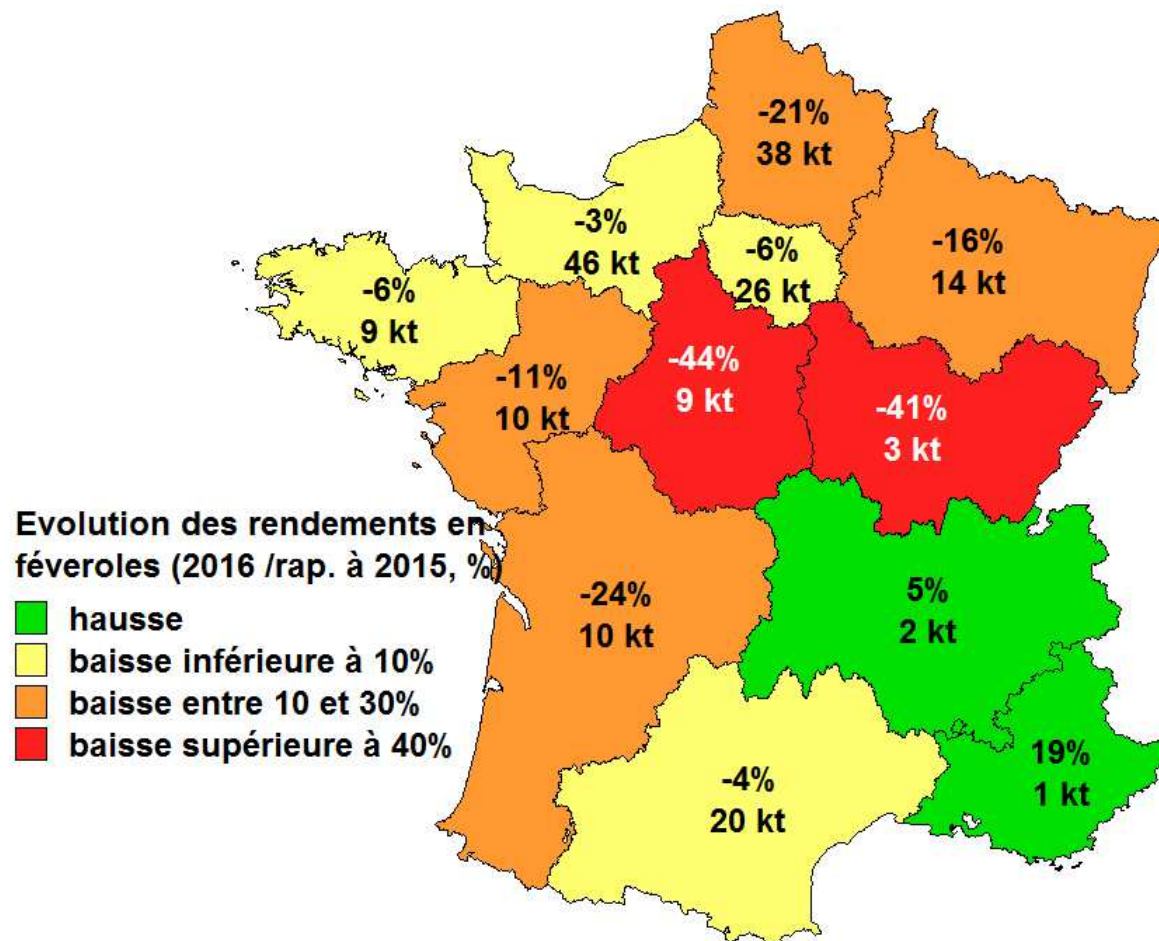


Source : SSP, octobre 2016

Pois : bilan français

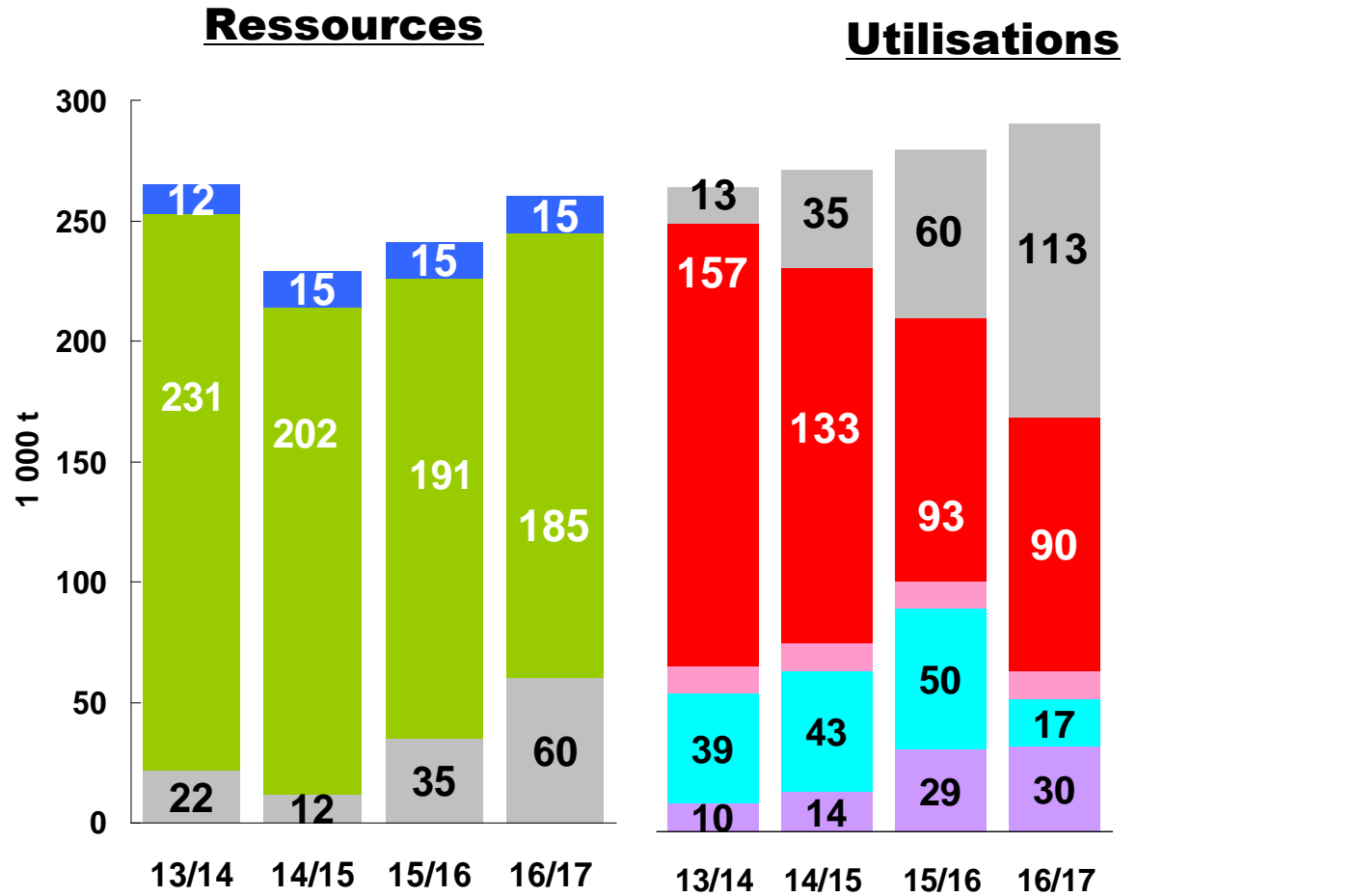


Production de féveroles 2016/17



Source : SSP, octobre 2016

Féverole : bilan français



plus d'informations sur le site internet

www.franceagrimer

<http://www.franceagrimer.fr/index.php/filiere-grandes-cultures/Oleo-proteagineux/Informations-economiques/Informations-de-conjoncture>

