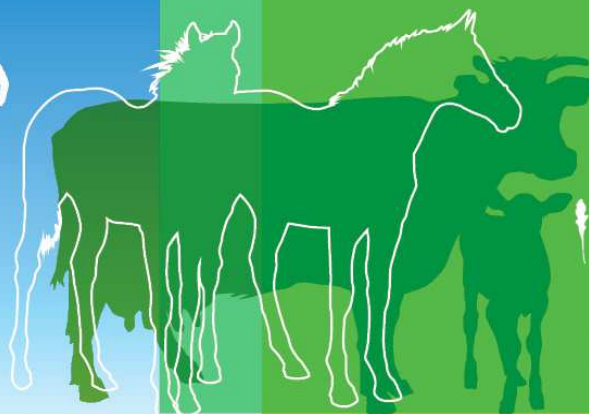


CONSEIL SPÉCIALISÉ CÉRÉALES

13 juillet 2016

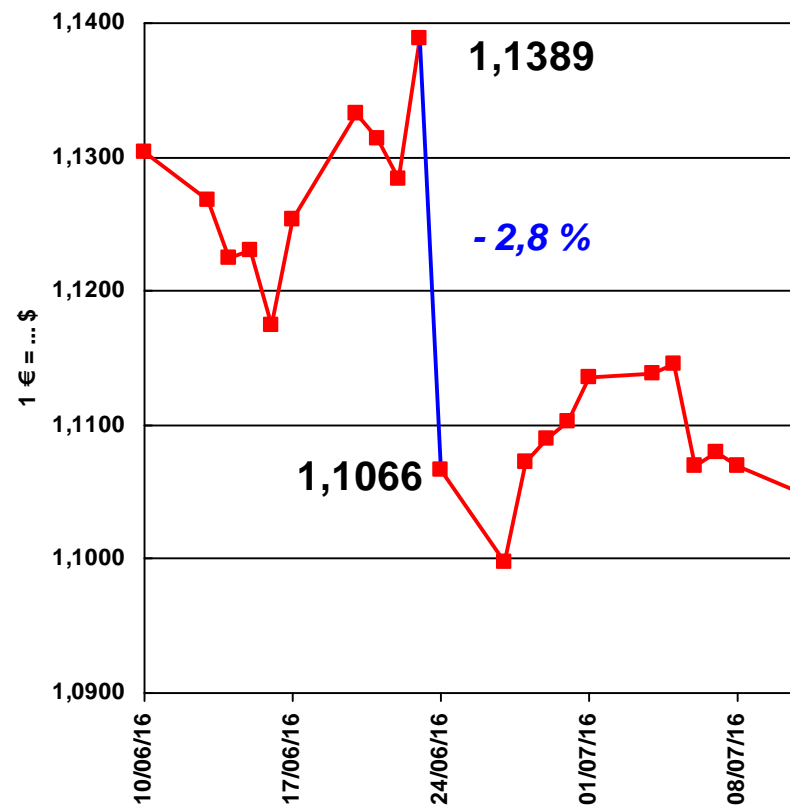
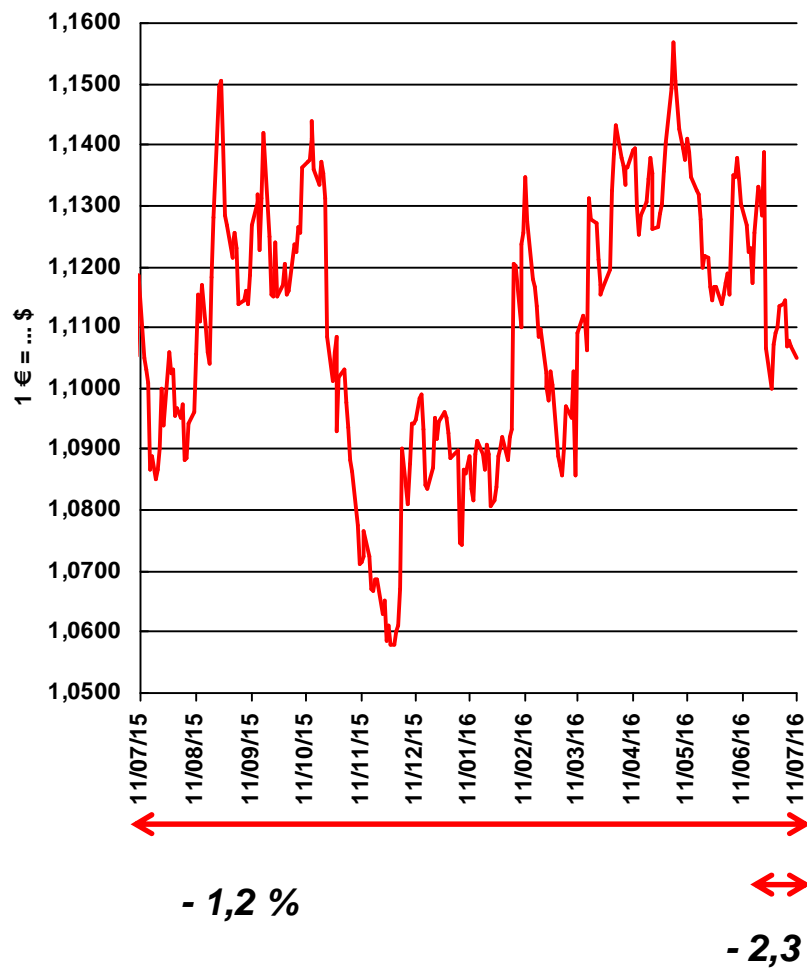
Montreuil

Accompagner
les filières
80ans
FranceAgriMer



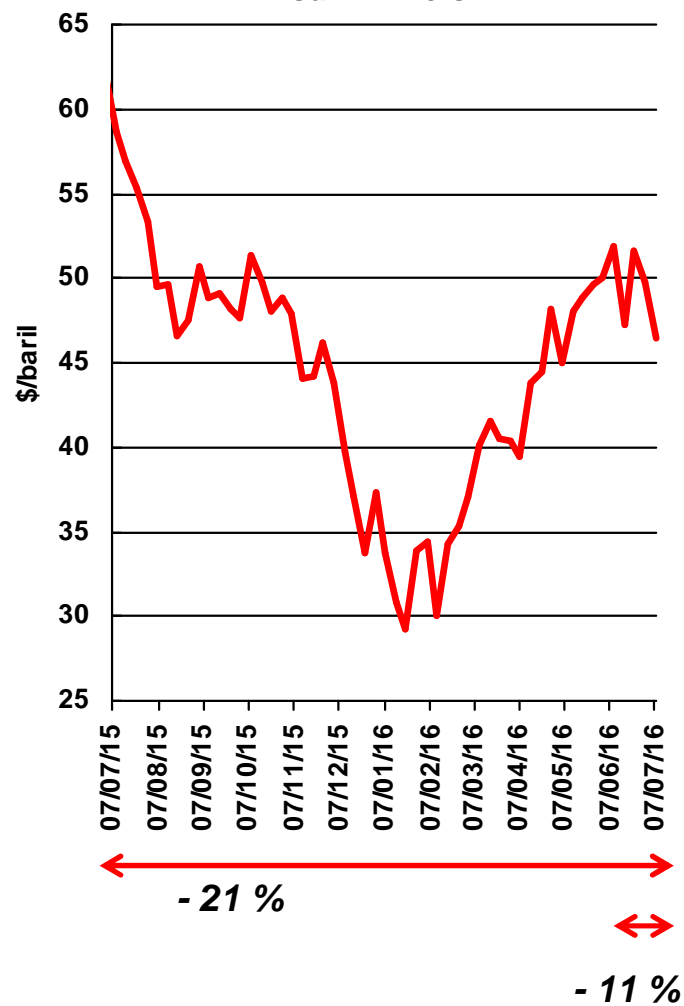
Facteurs extérieurs (1/2)

Taux de change € / \$ sur 12 mois

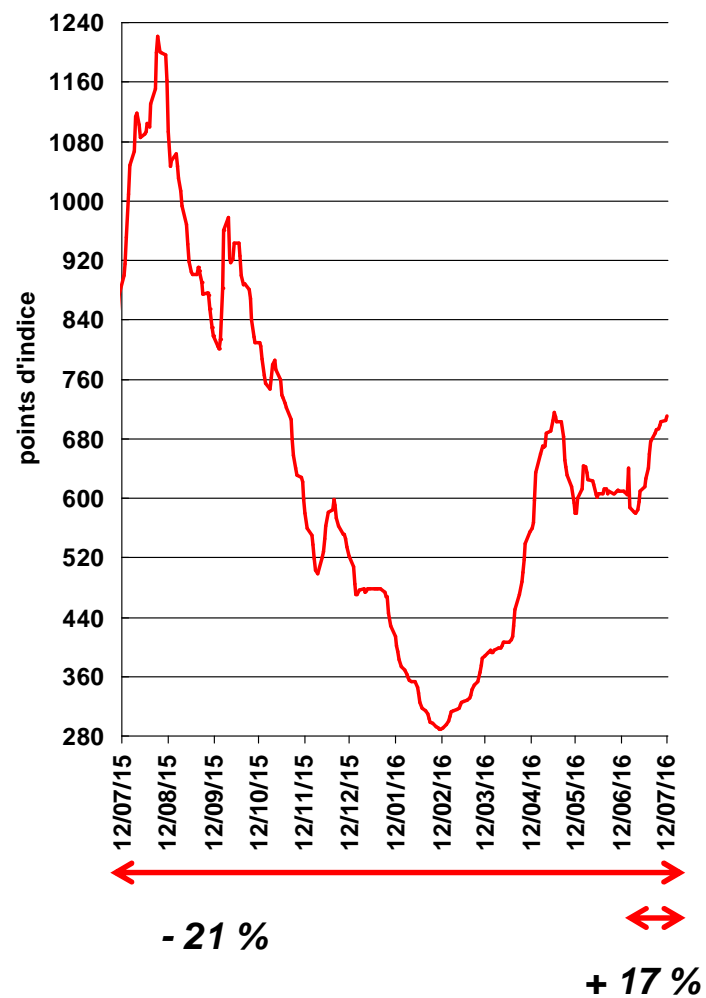


Facteurs extérieurs (2/2)

Prix du Brent
sur 12 mois



Baltic Dry Index (BDI)
sur 12 mois



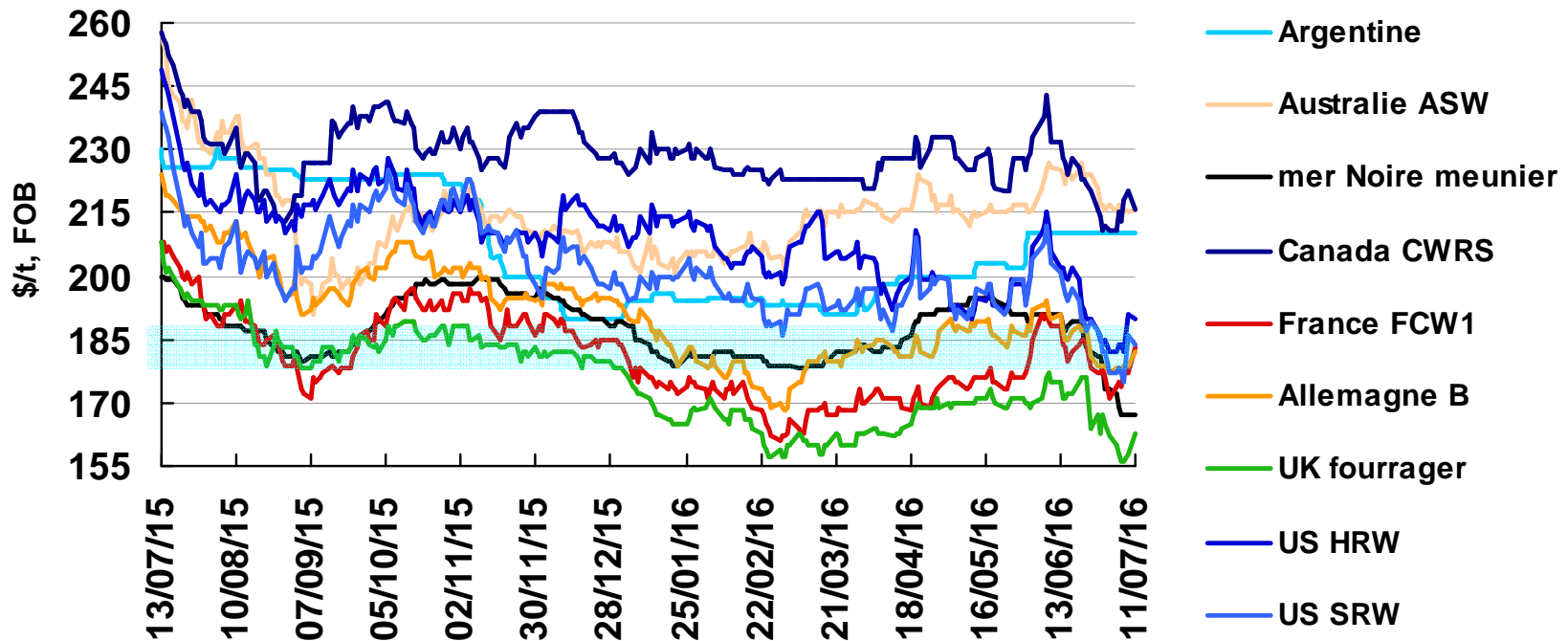
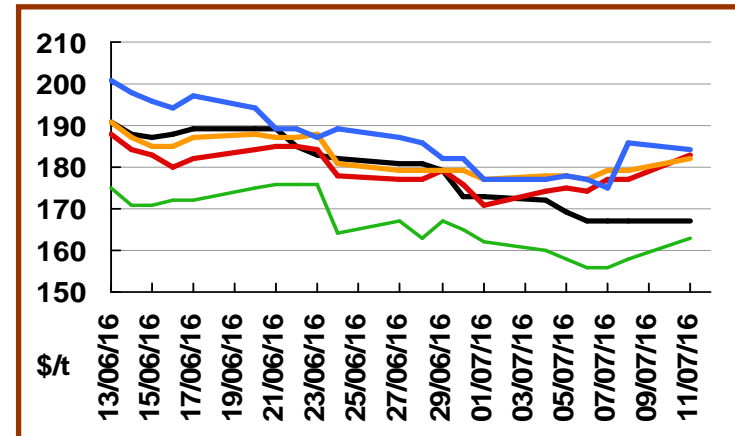
Monde - Prix du blé tendre à l'exportation (départ)

Incertitudes qualité : prudence vendeurs et acheteurs

Compétitivité prix mer Noire : < 170 \$/t FOB

US, DE, FR à parité

Baisse de la £ / € à suivre



Egypte : 1^{er} achat du GASC au titre de 2016/17

Achats du GASC	2016/17	2015/16	var. n-1
en t, au ...	12/07/16	14/07/15	
Russie	120 000	475 000	- 75 %
Ukraine	60 000	60 000	-
total	180 000	895 000	- 80 %

Achats du GASC	Rappel 2015/16	Rappel 2014/15	var. n-1
en t, au ...	12/04/16	12/06/15	
Russie	1 945 000	1 090 000	+ 78%
Roumanie	1 140 000	1 320 000	- 17%
Ukraine	635 000	190 000	+ 234%
France	720 000	2 040 000	- 65%
Pologne	60 000	0	-
États-Unis	0	345 000	-
Argentine	180 000	0	
total	4 680 000	5 045 000	- 7%

Appel d'offres 11-12/07/16, livraison 10-20 août : offres retenues (pas d'offre FR présentée)

Volume	Origine	Prix Fob	Fret	Prix C&f
60 000	Ukraine	161,84	10,35	172,19
60 000	Russie	164,24	9,18	173,42
60 000	Russie	164,30	9,18	173,48

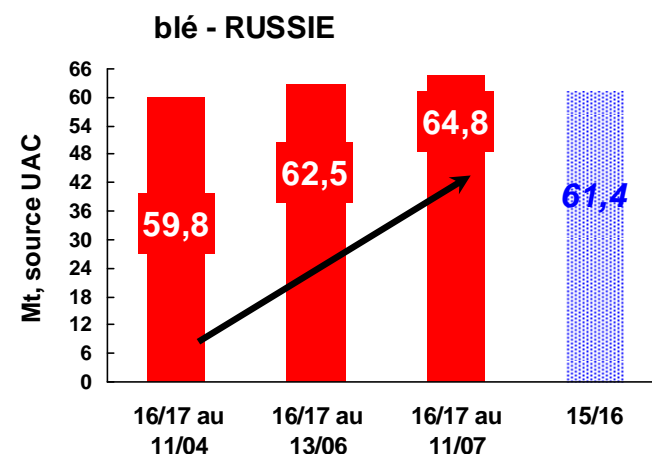
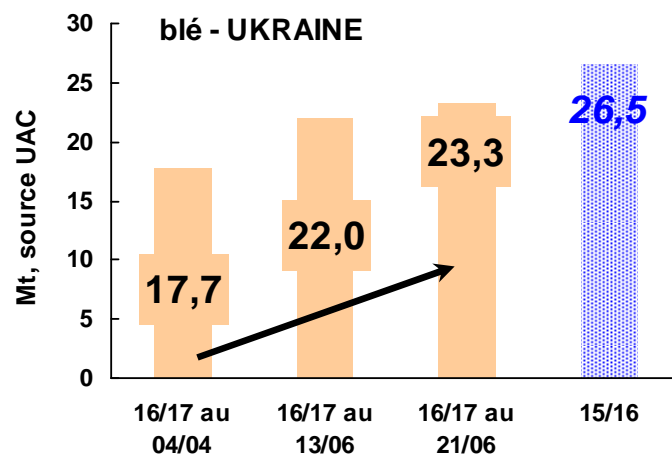
>> Collecte 2016/17 : 5 Mt (5,3 en 15/16)

>> Taux d'humidité importation : 13 % au lieu de 13,5 %

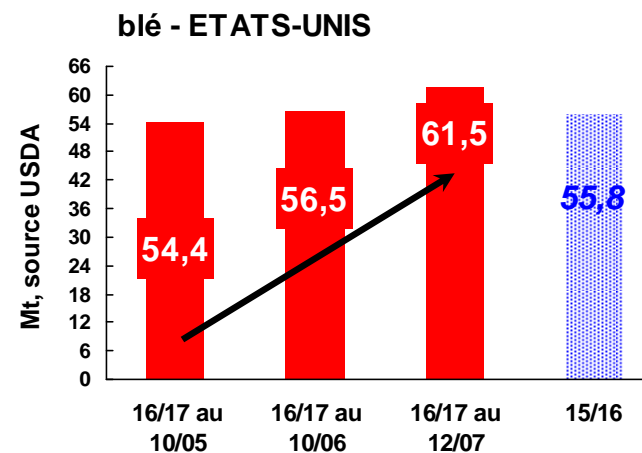
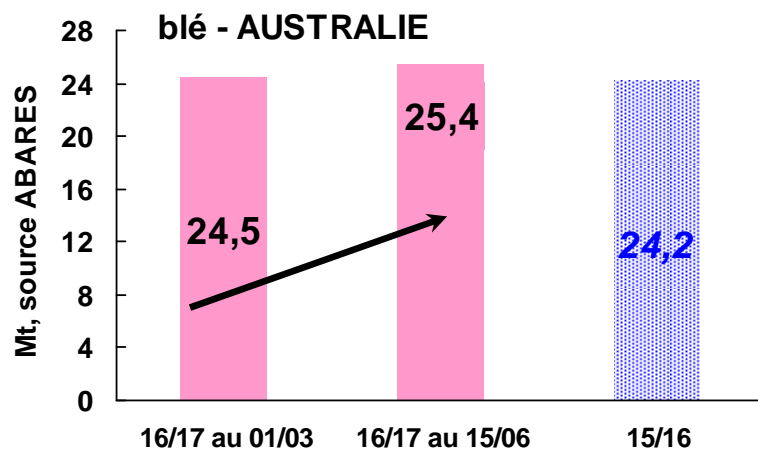
>> Ergot : tolérance à 0,05 % (décret paru) à compter du 12 juillet 2016

Prévisions de production de blé à la hausse

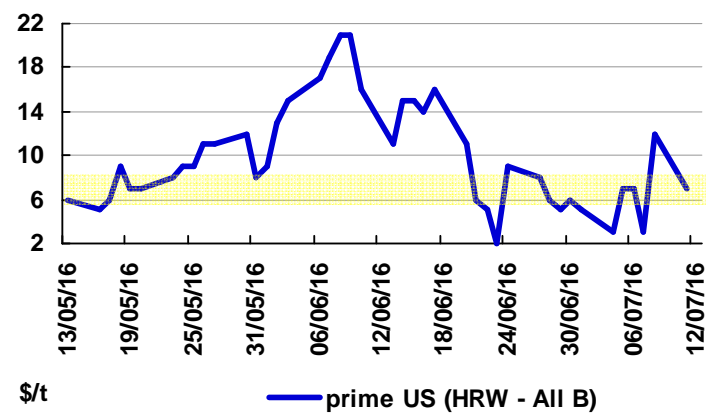
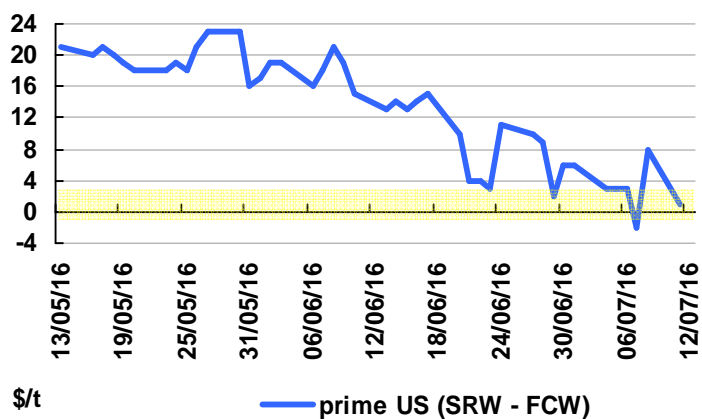
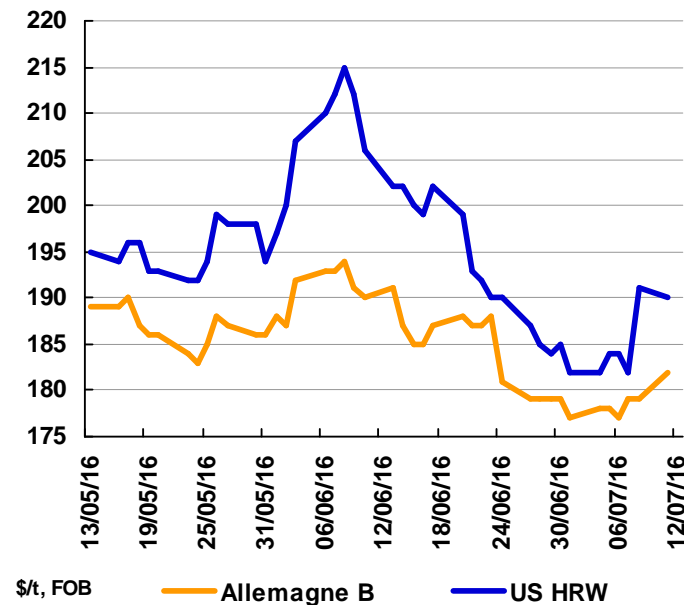
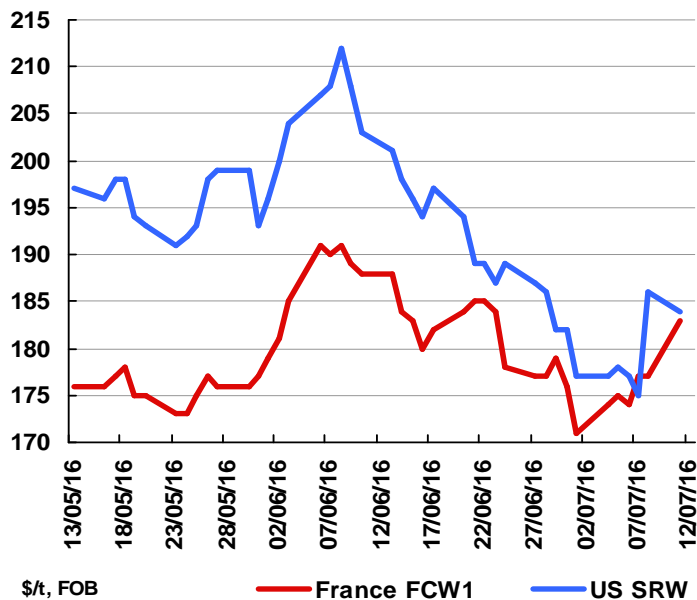
« Big crops get bigger »



IKAR, 12/07/16 : 66 Mt

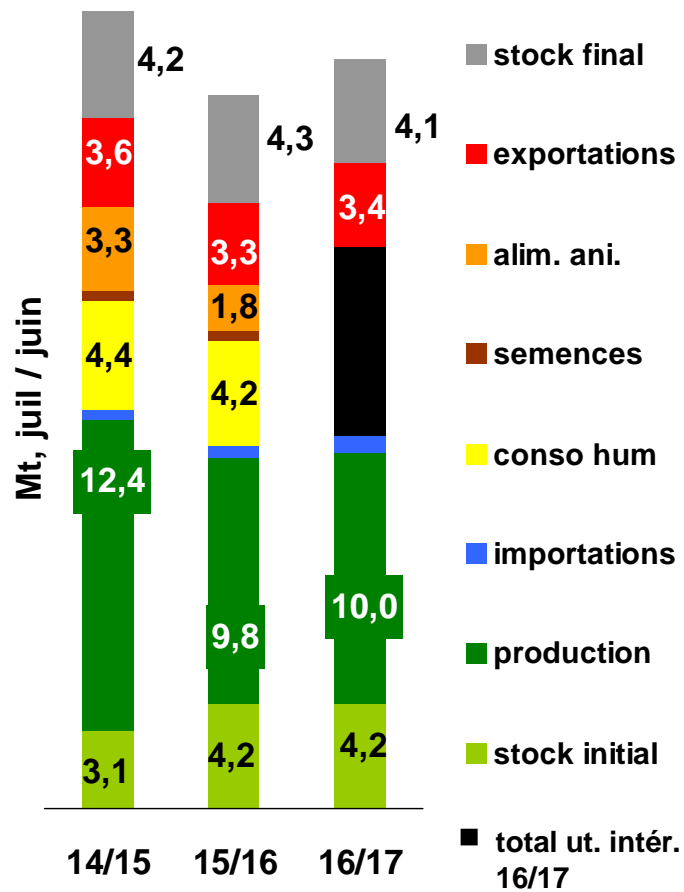


Monde – Compétitivité relative US / Europe



Commerce mondial blé 2016/17 : besoins en Chine ?

Bilan du blé SRW



Source : USDA, 12/07/16

Récolte blé chinoise

Pluies et pression maladies >>> ↘ rdt & qualité

Analyste local : P à 107 Mt (130 Mt en N-1)

dont 10 Mt fourr.

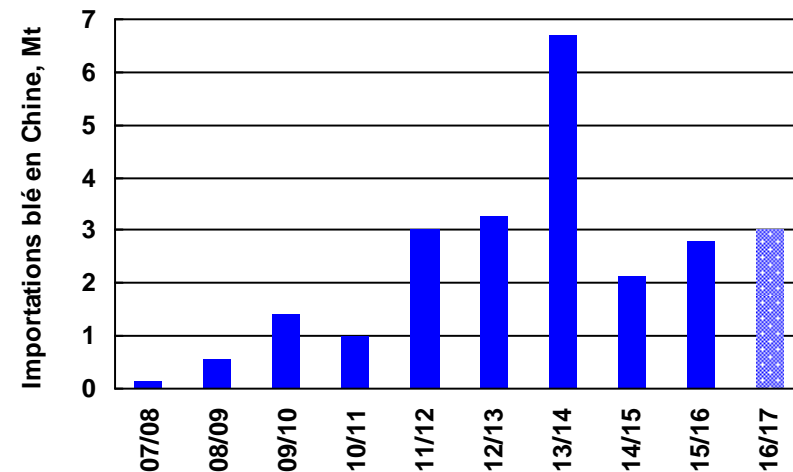
Cf. camp 13/14 : Importations à 6,7 Mt

4 Mt US (ess^{nt} SRW)

1,5 Mt Austr

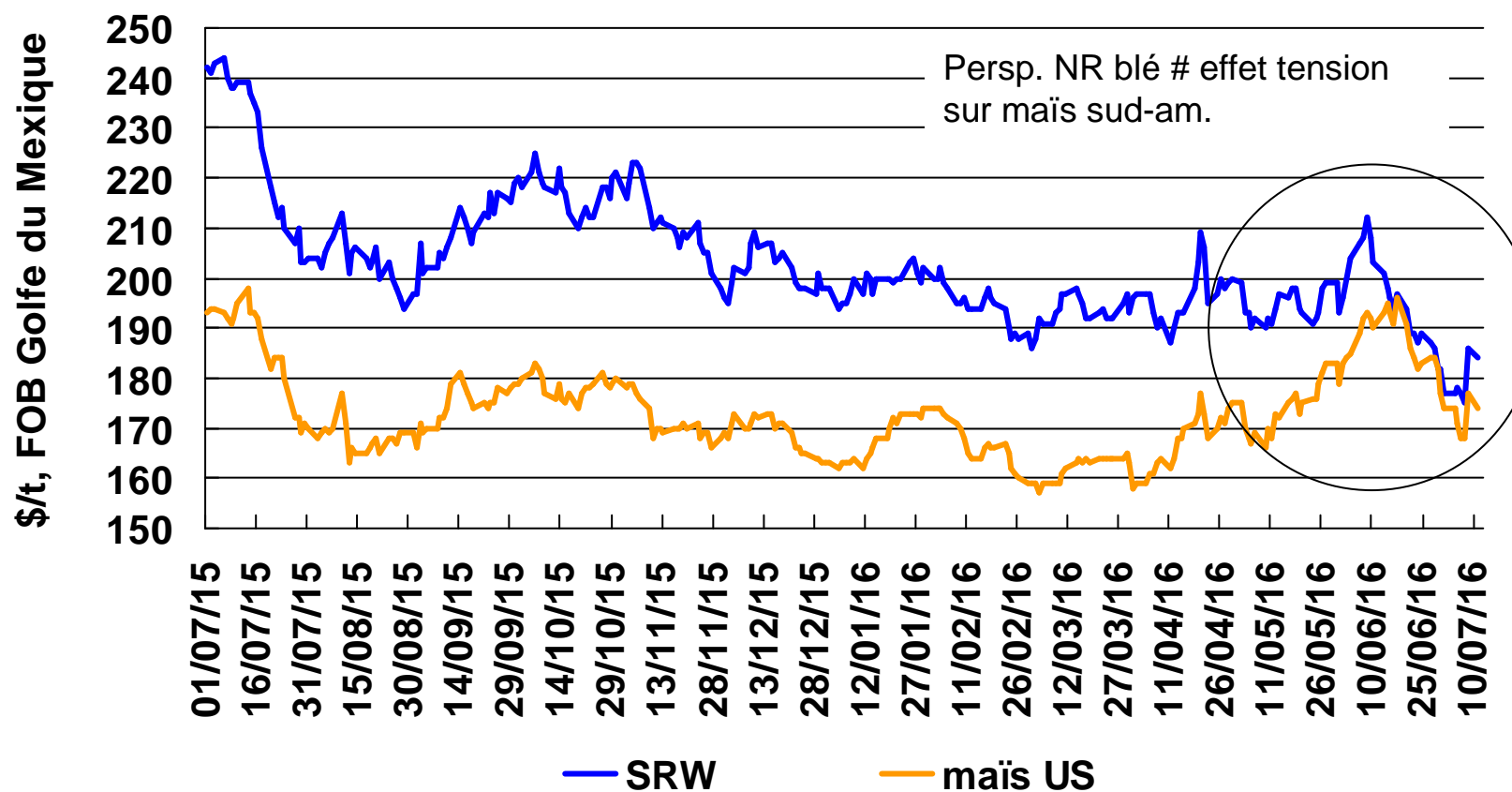
600 kt Can

(170 kt FR)



16/17 : (12/07) Russie sur les rangs pour servir la Chine

Compétitivité relative blé / maïs nord-américains

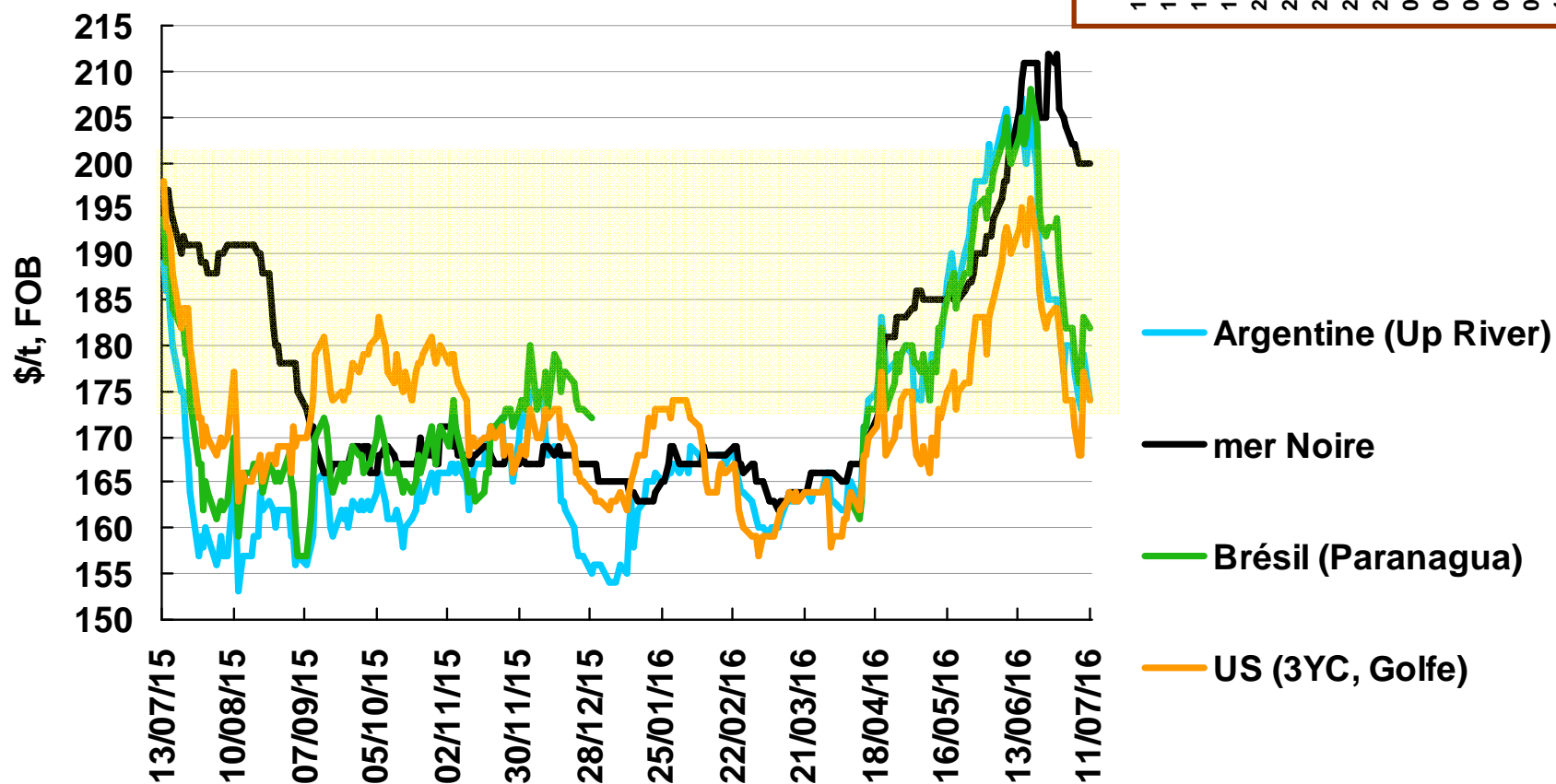
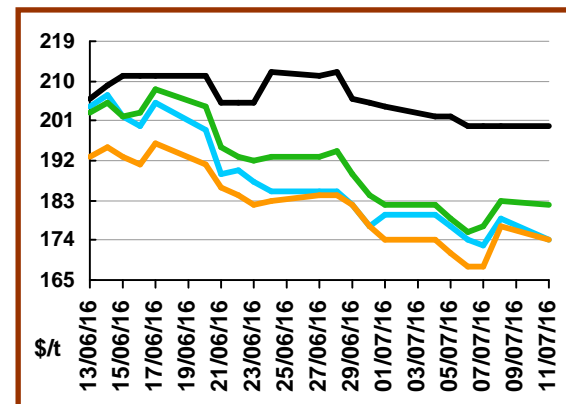


- Blé et maïs à parité
- ✓ Alimentation animale US
 - ✓ Marché fourrager asiatique

Monde - Prix du maïs à l'exportation

Effet rapport USDA du 30 juin sur semis et stocks

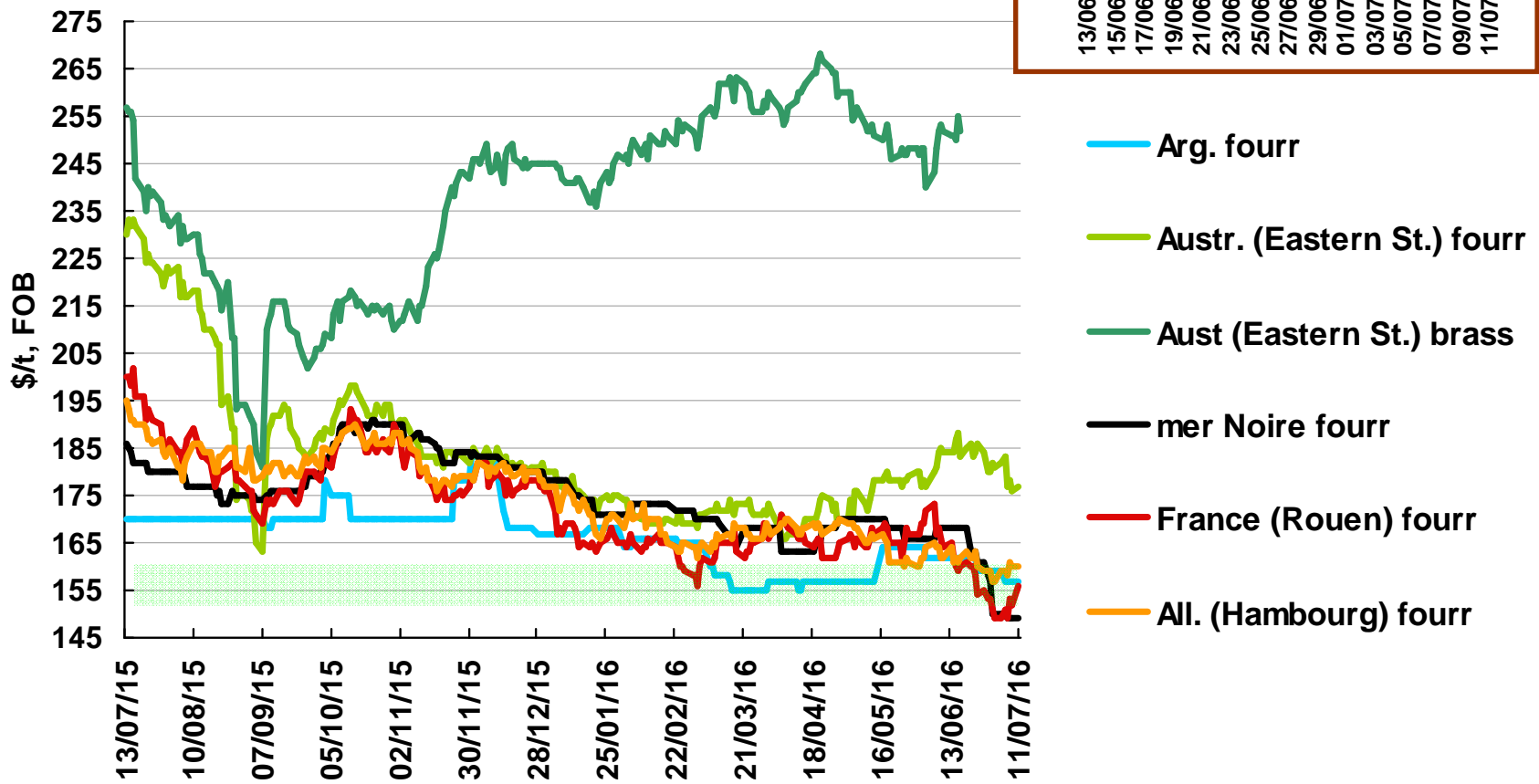
*Prod 15/16 Brésil : revue à la baisse par Conab
(55 vs 69 Mt en juin – Safrinha 43 vs 50)*



Monde - Prix de l'orge à l'exportation

Question qualité

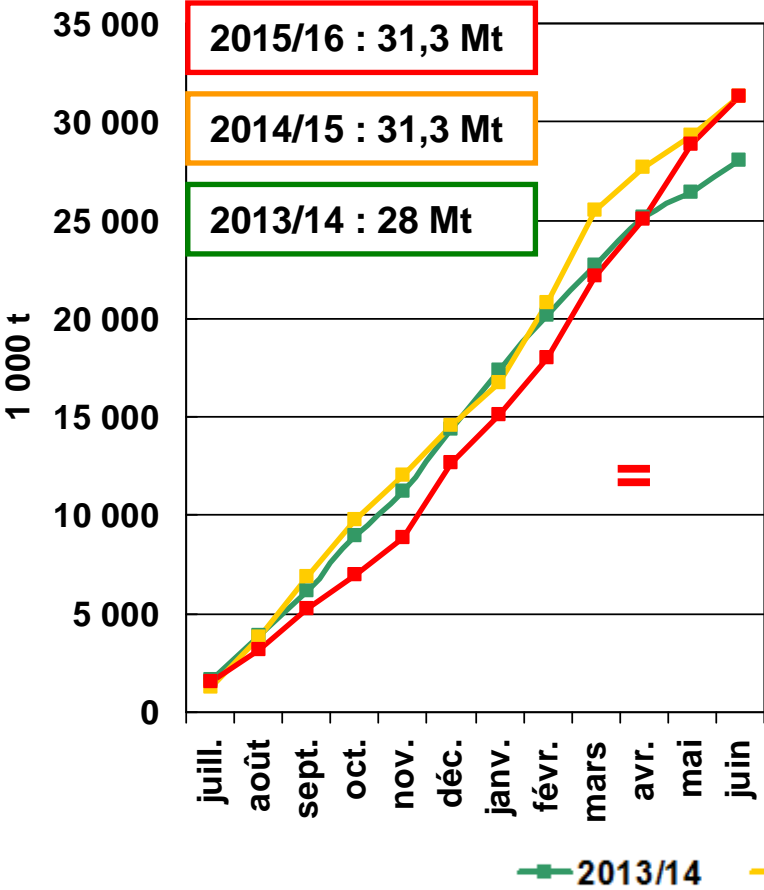
Compétitivité prix mer Noire



Certificats à l'exportation délivrés dans l'UE

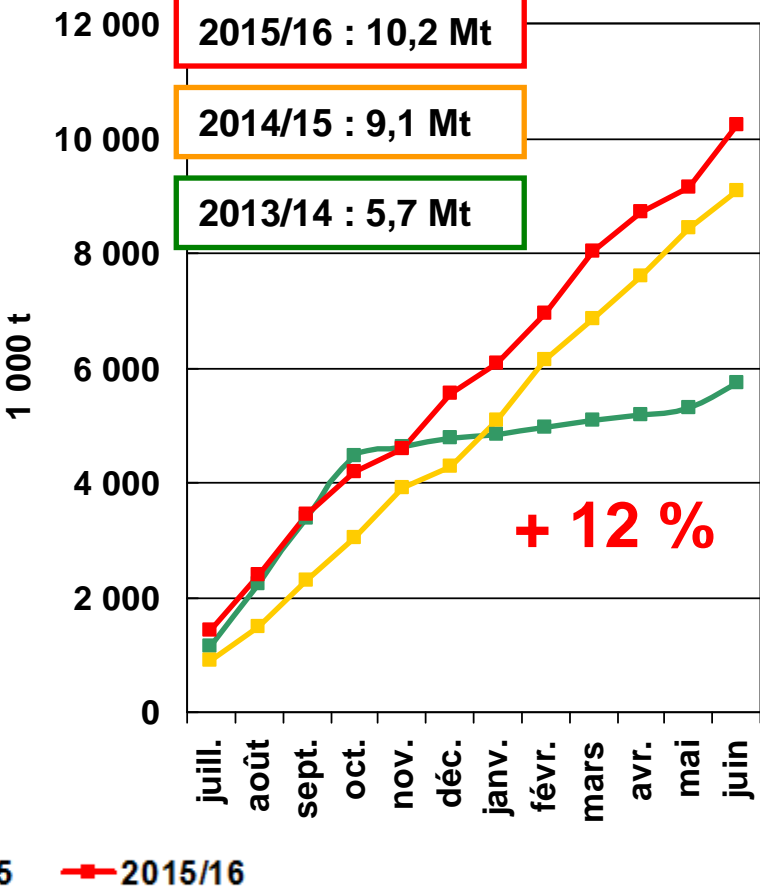
Blé tendre grains

cumuls à semaine 53 (au 01/07/16)



Orge grains

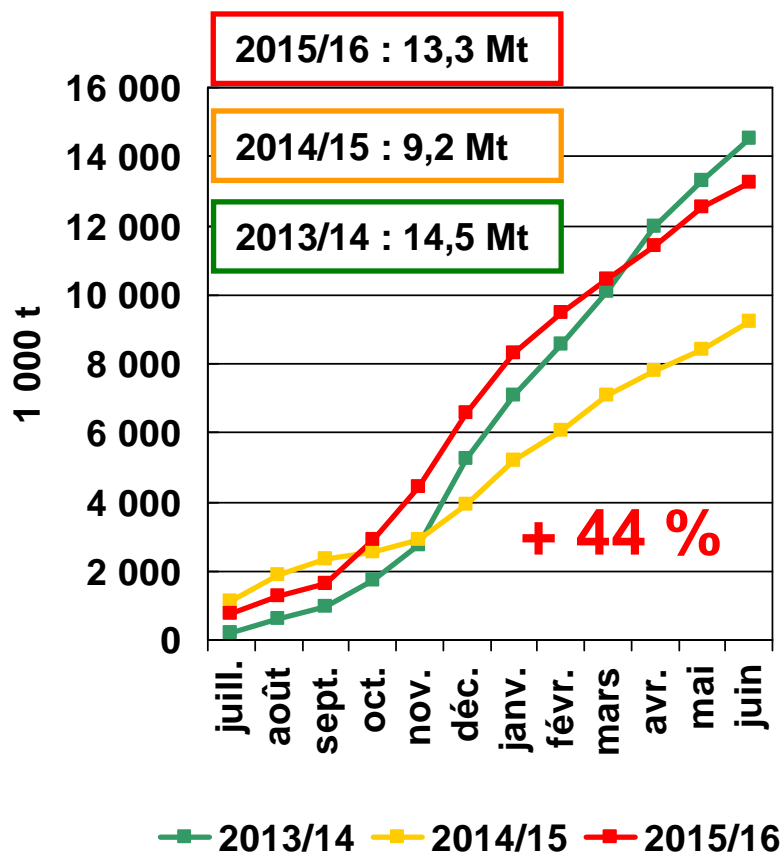
cumuls à semaine 53 (au 01/07/16)



Représentation graphique : cumuls fin de mois

Maïs : certificats à l'importation délivrés dans l'UE

Certificats à l'importation – grains
cumuls à semaine 53 (au 01/07/16)

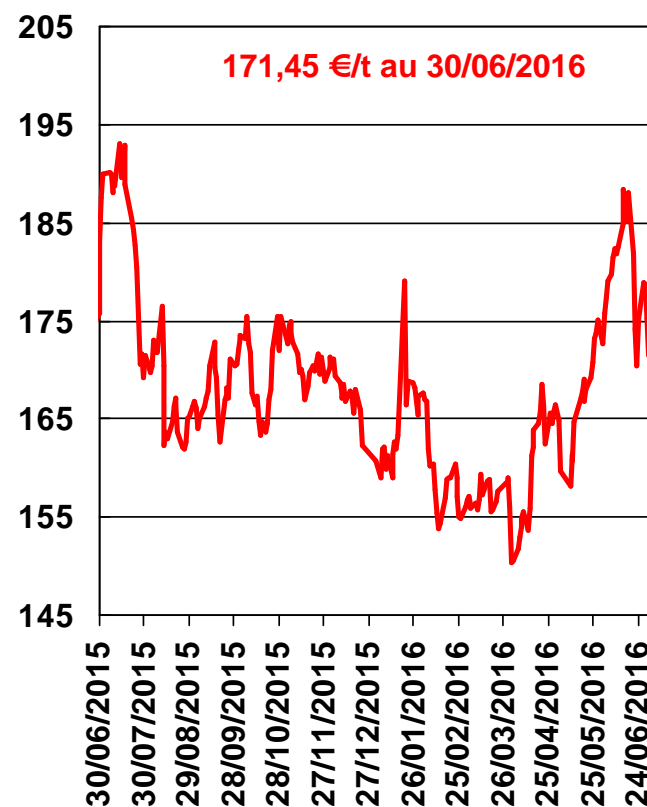


Représentation graphique : cumuls fin de mois

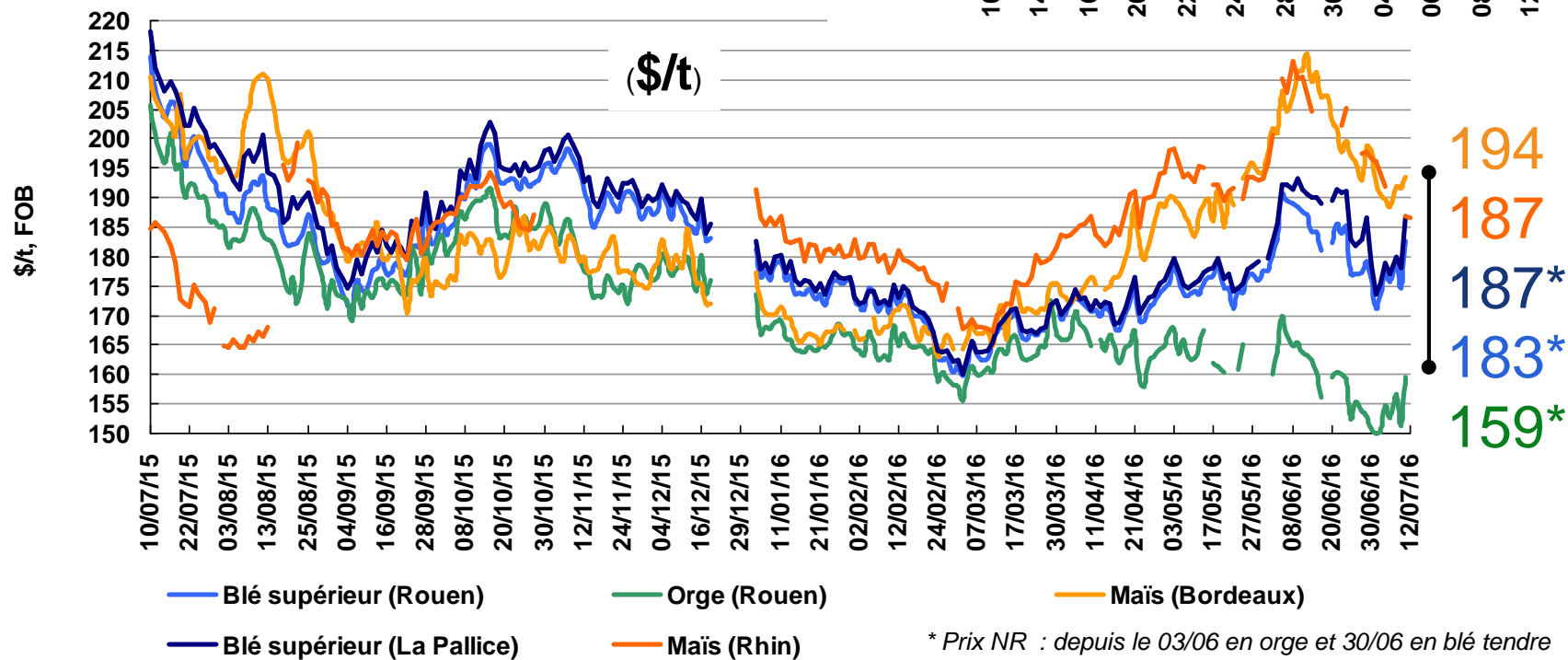
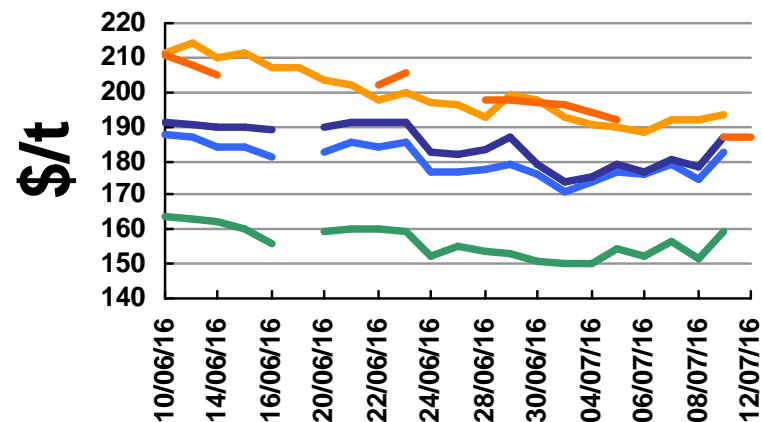
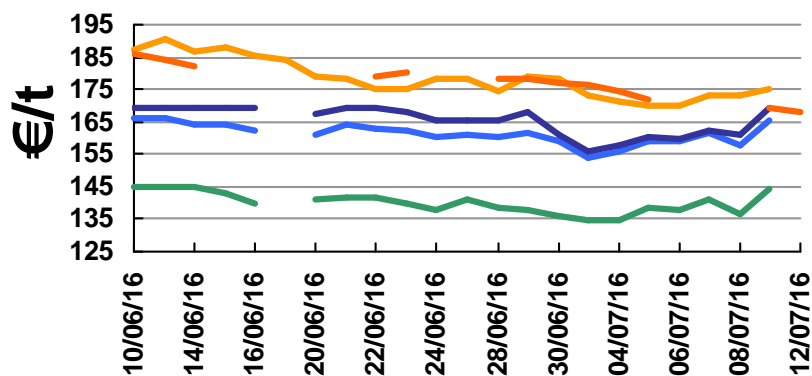
Hors contingents à droit zéro

Prix de référence = 157 €/t

(101,31 x 155 % - CAF Rotterdam)



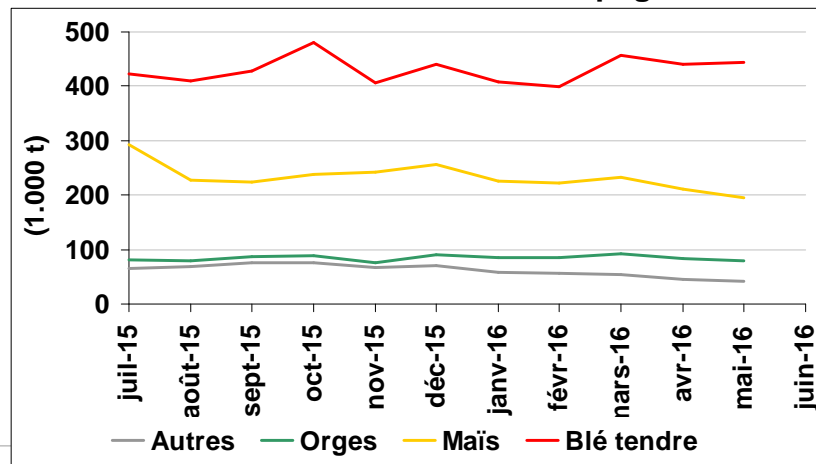
Céréales françaises : prix à l'exportation



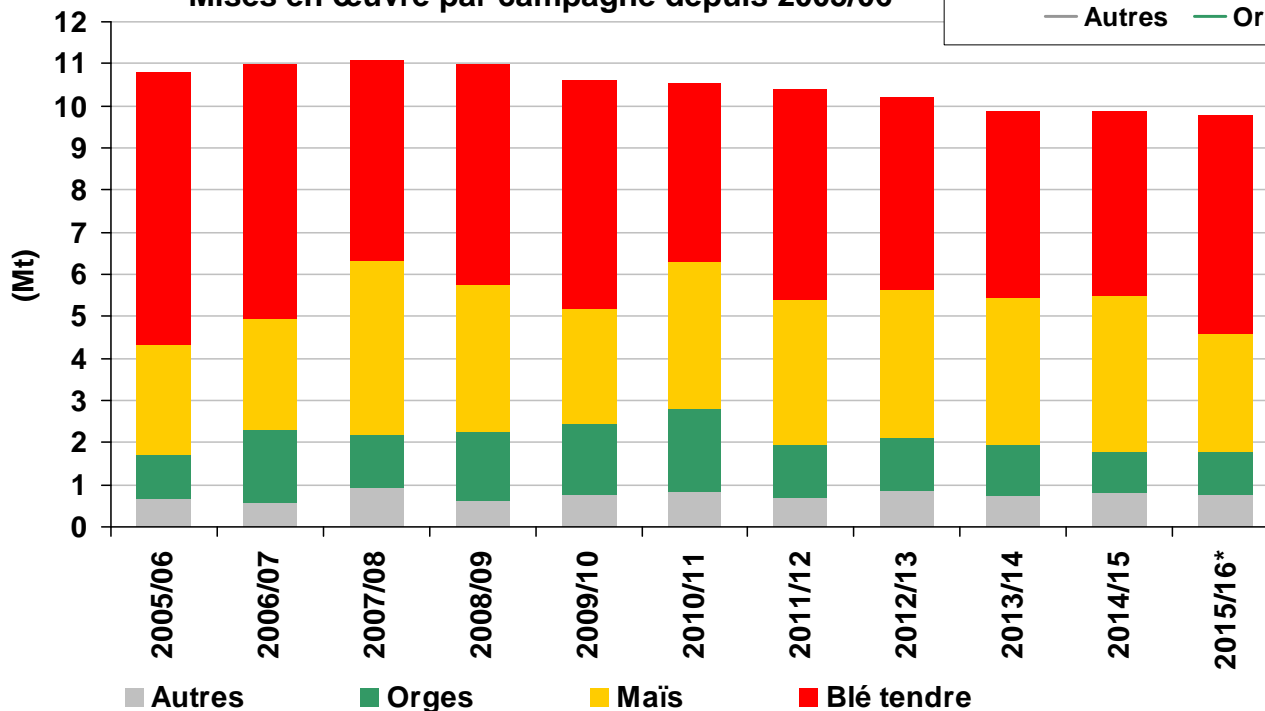
Mises en œuvre de céréales par les FAB

Hypothèse FAB : total B, O, M = 9 Mt
 dont : **blé t. 5,2** / maïs 2,8 / orge 1 Mt

Mises en œuvre mensuelles - Campagne 2015/16



Mises en œuvre par campagne depuis 2005/06



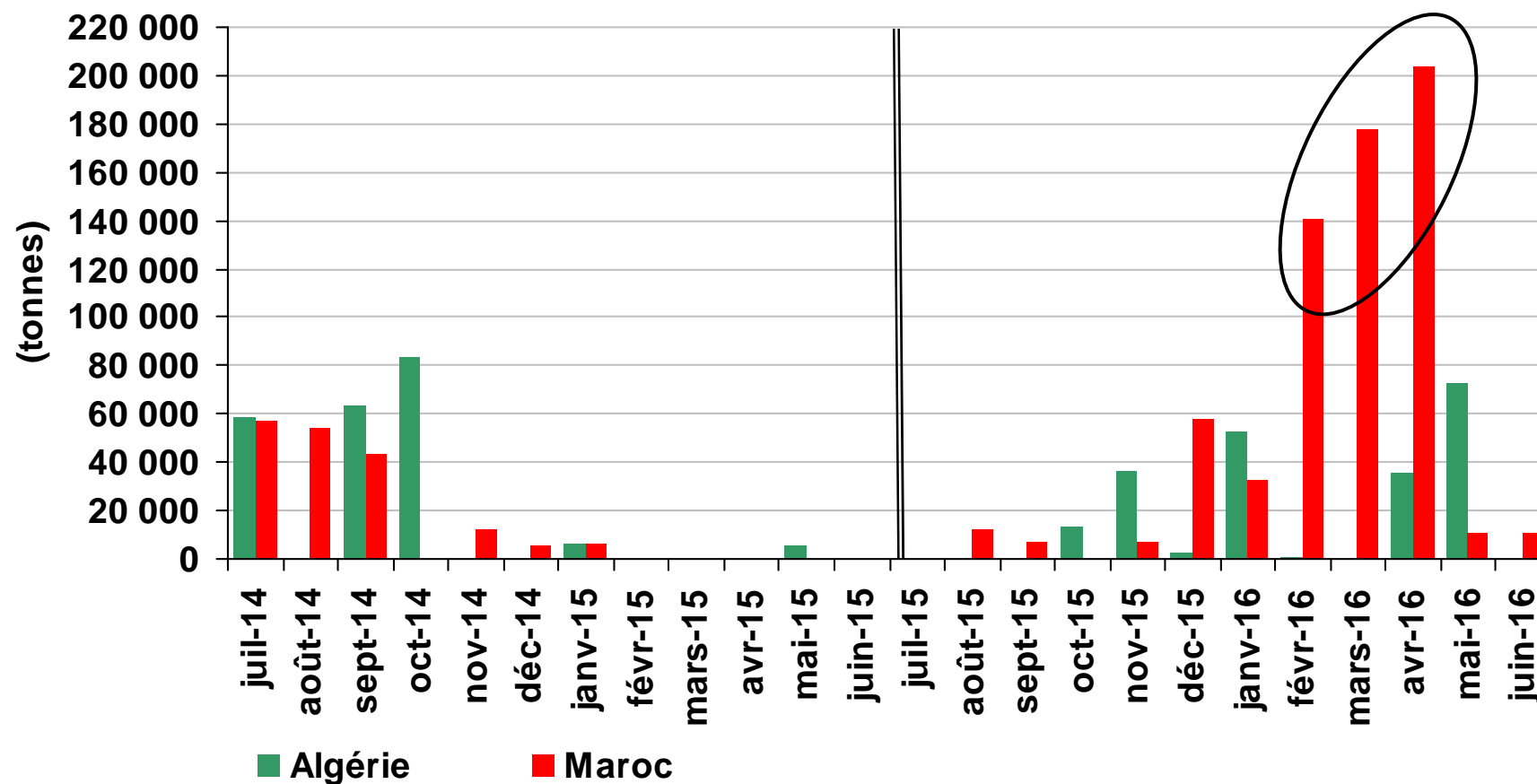
* : prévision

Orges : exportations vers l'Algérie et le Maroc

11 mois 2015/16

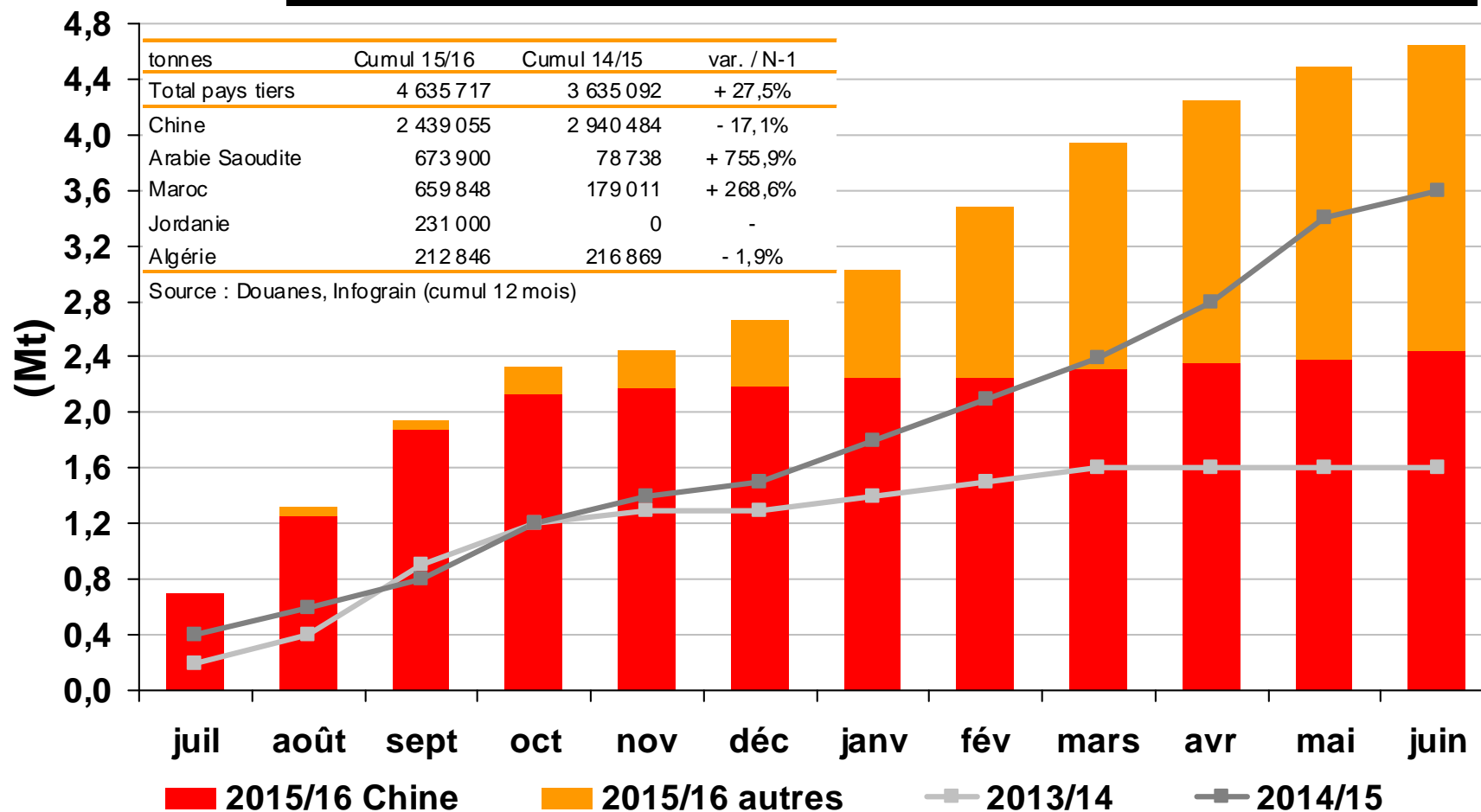
Algérie : 0,2 Mt + 3% (0,2 Mt en 14/15)

Maroc : 0,7 Mt x 4 (0,2 Mt en 2014/15)

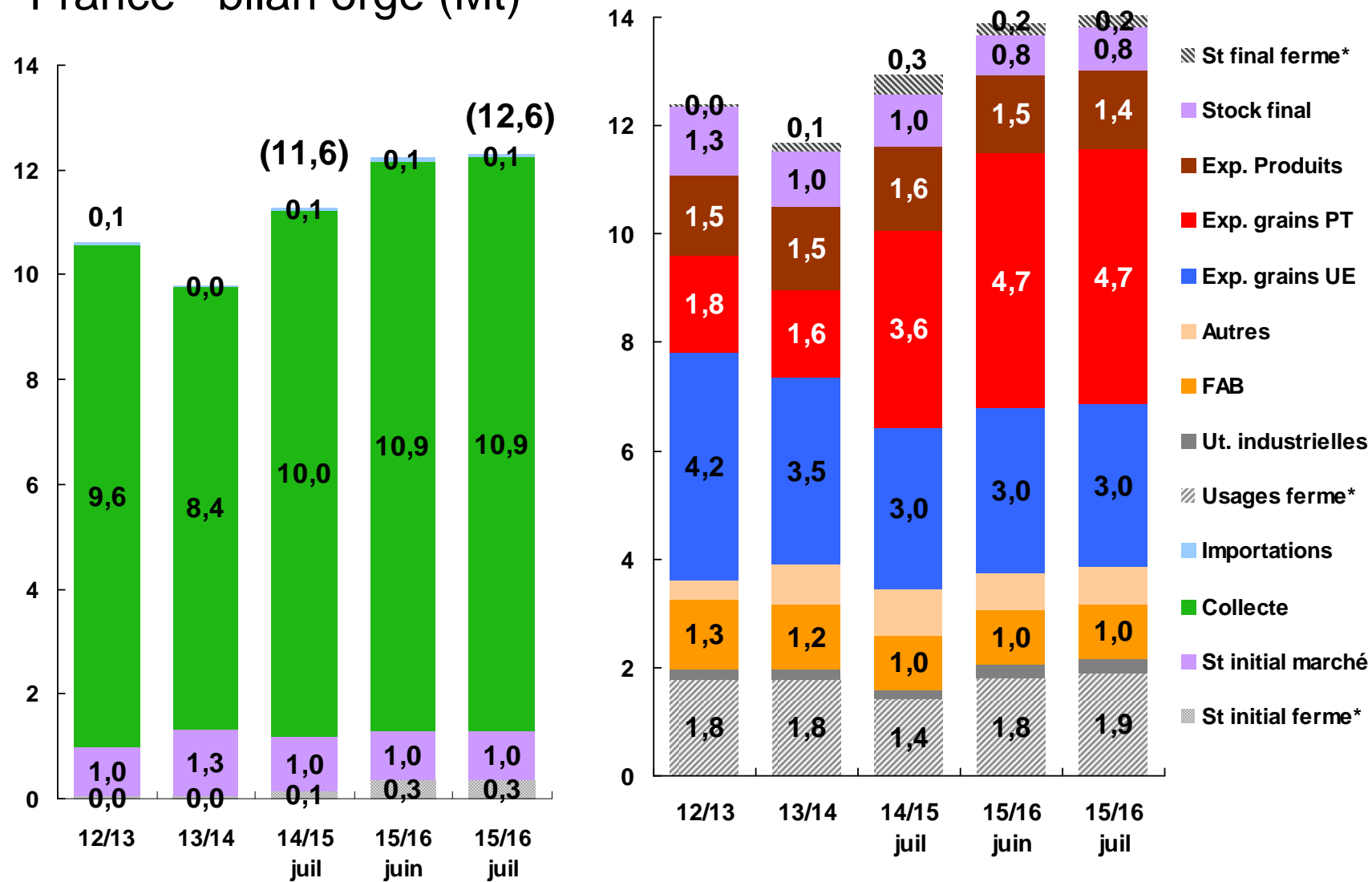


Orges : cumul des embarquements vers les pays tiers depuis les ports français

**Total campagne 2015/16 (11 mois douaniers + bateaux) : 4,6 Mt
+ 28 % / N-1**

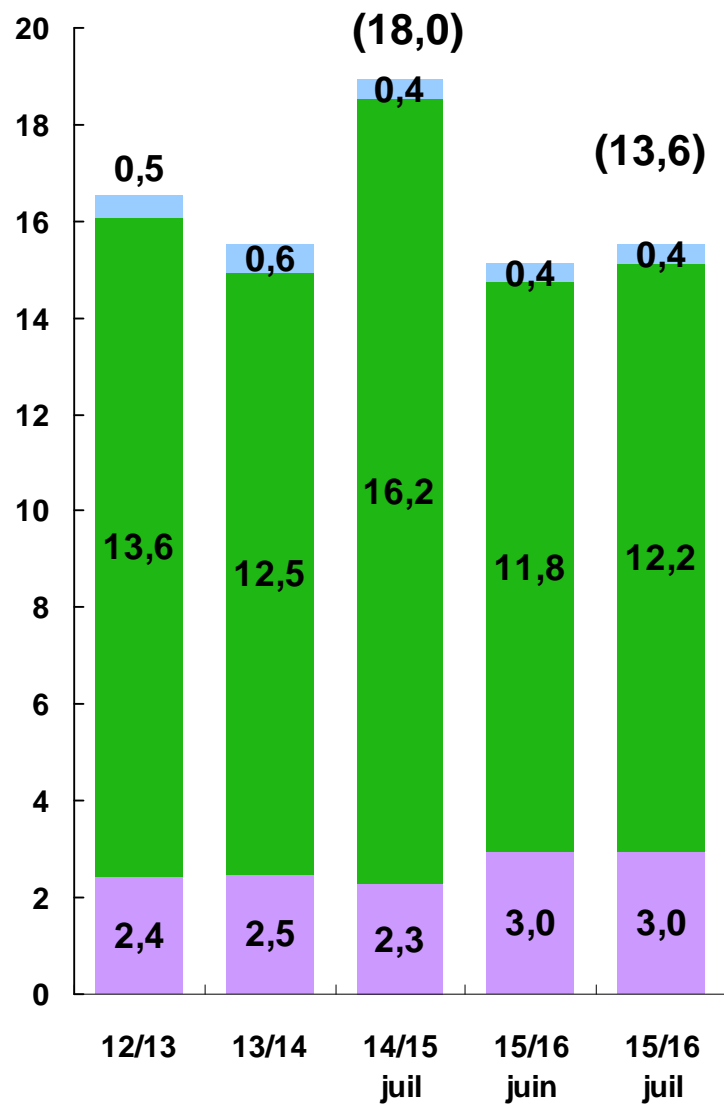


France - bilan orge (Mt)

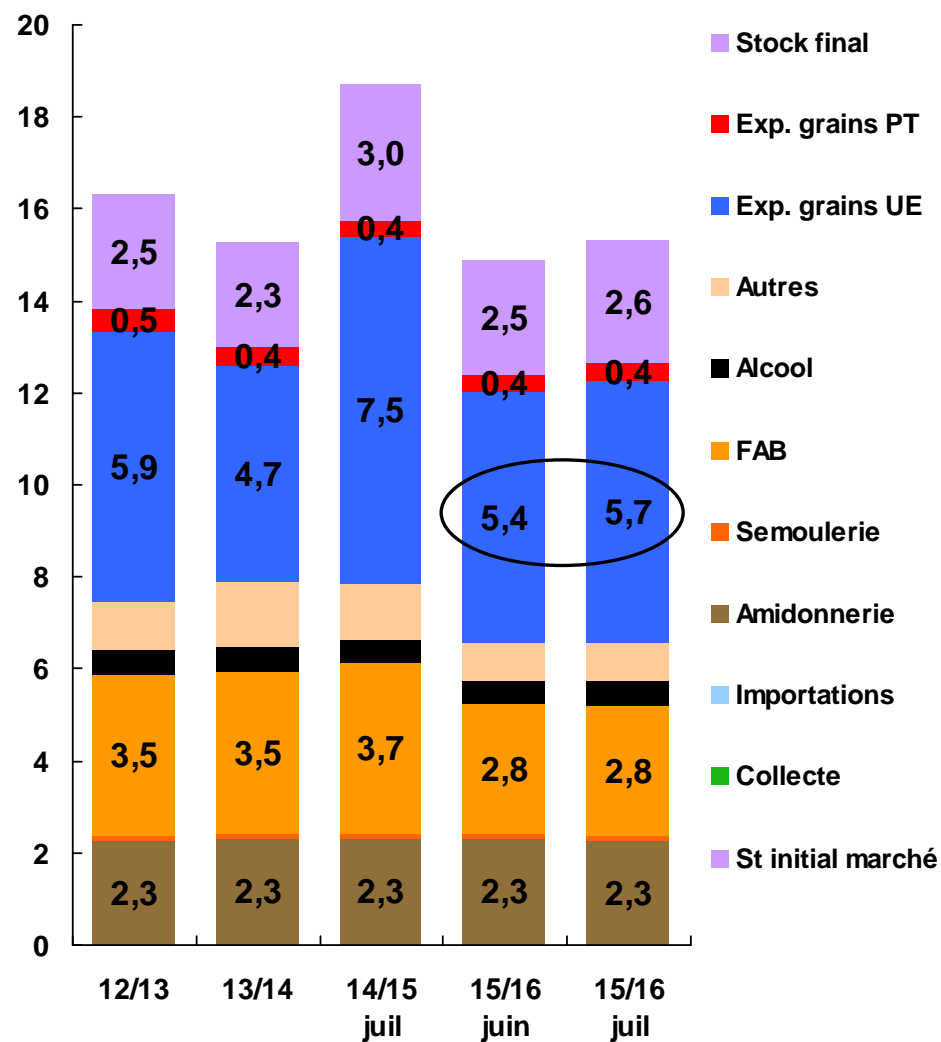


Stock final marché à 822 kt
(ferme, sous réserve : 200 kt)

France - bilan maïs (Mt)

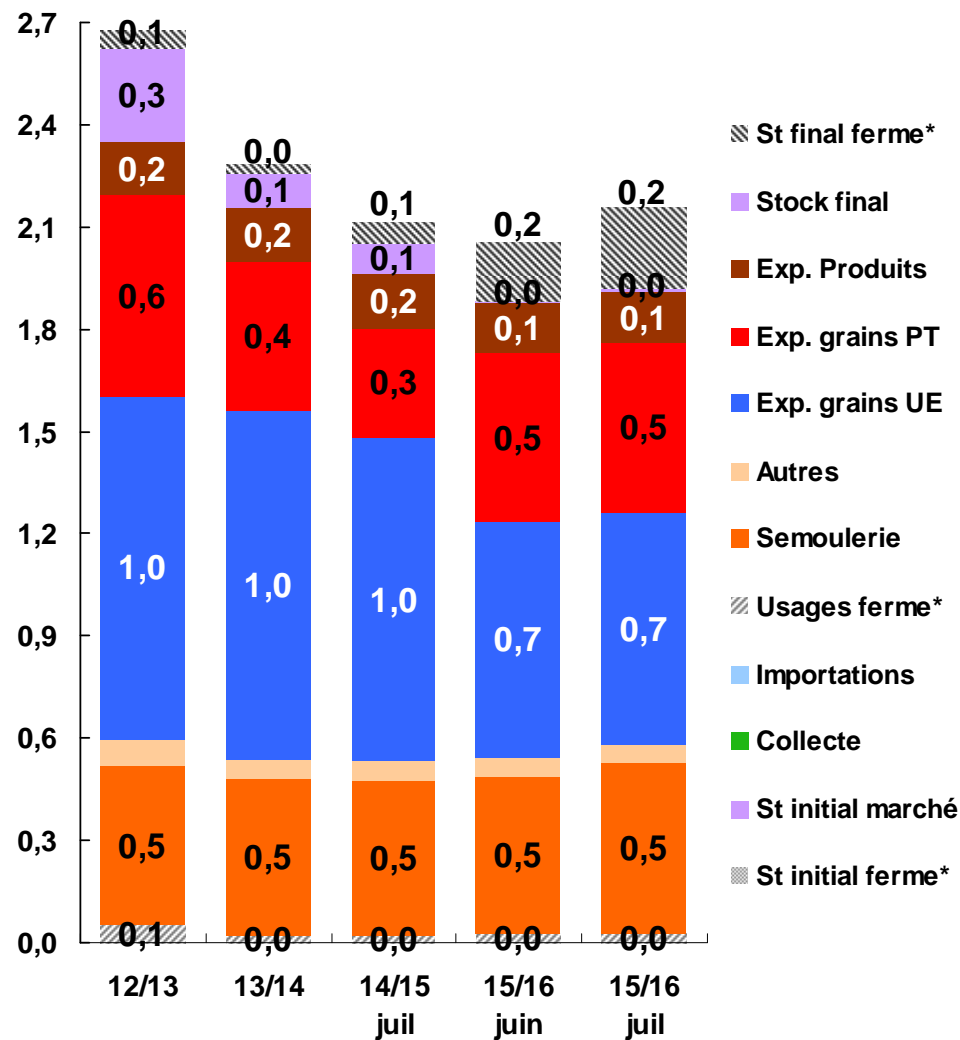
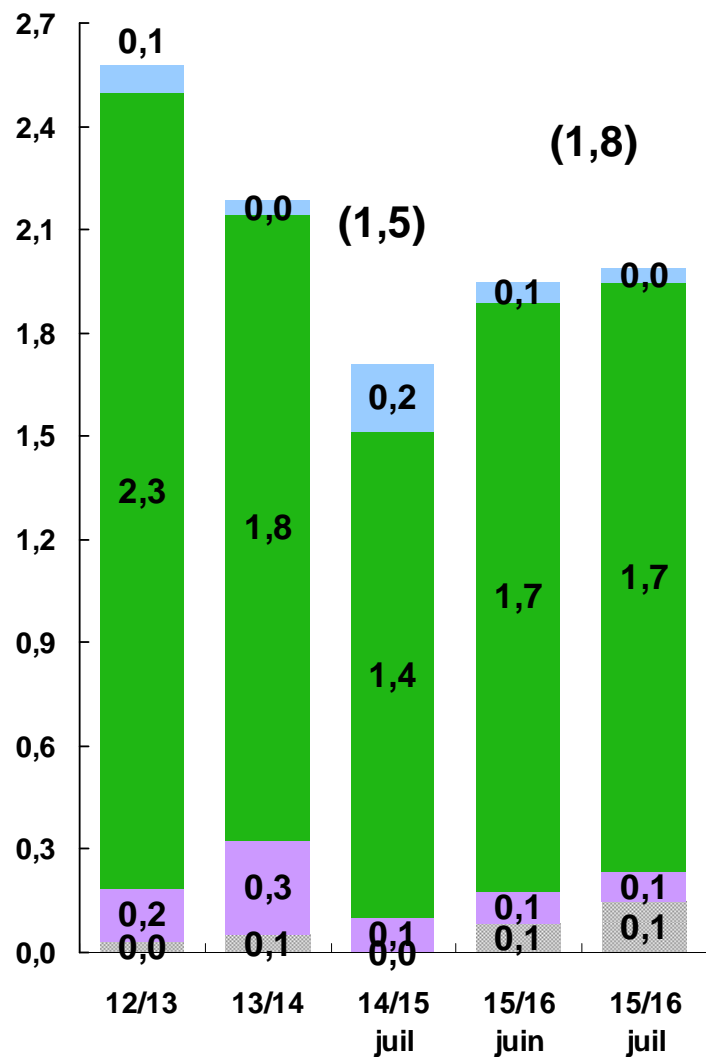


Indications « à la ferme » : à venir



Stock final marché à 2,6 Mt

France - bilan blé dur (Mt)



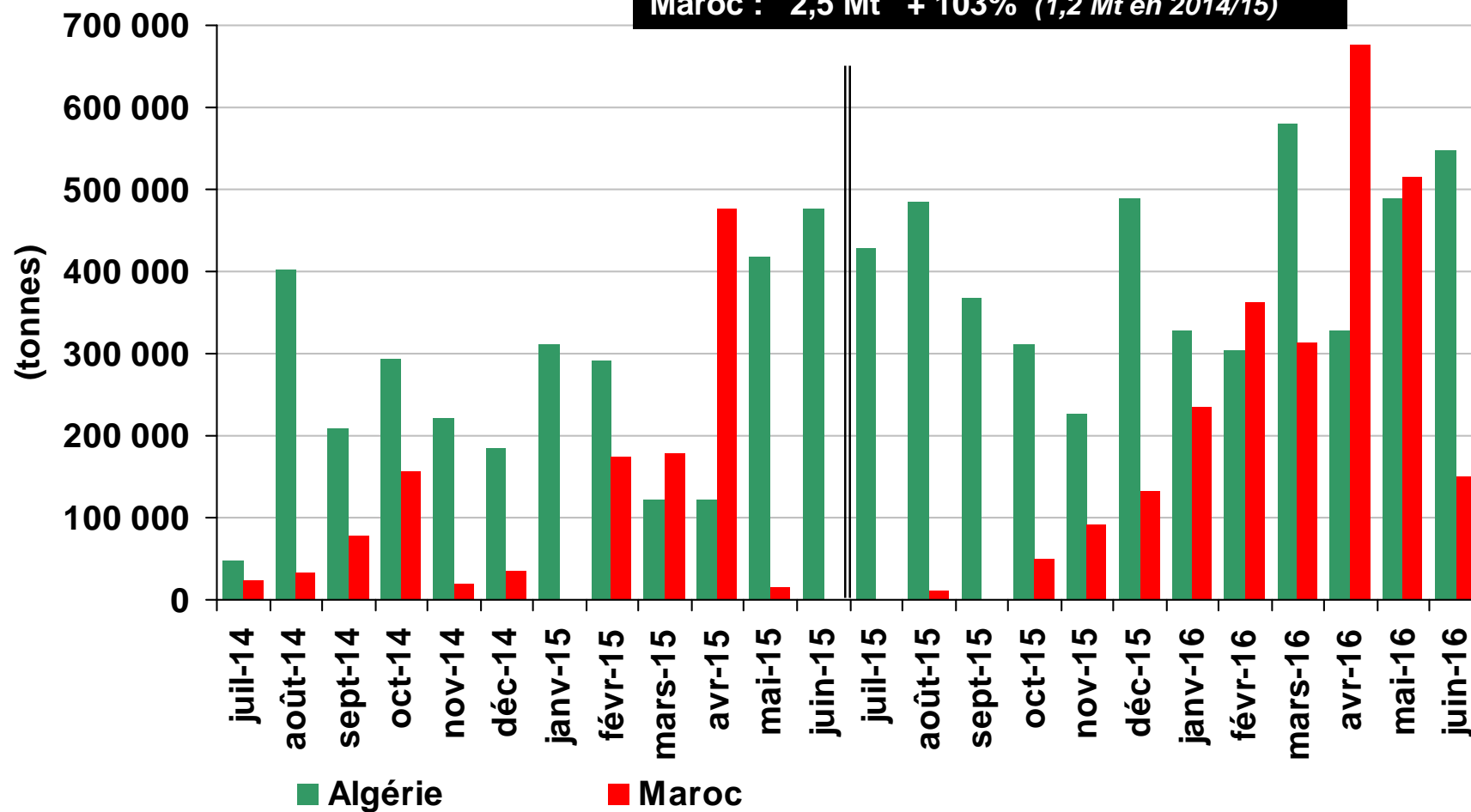
Stock final marché à 0
(ferme, sous réserve : 200 kt)

Blé tendre : exportations vers l'Algérie et le Maroc

11 mois 2015/16

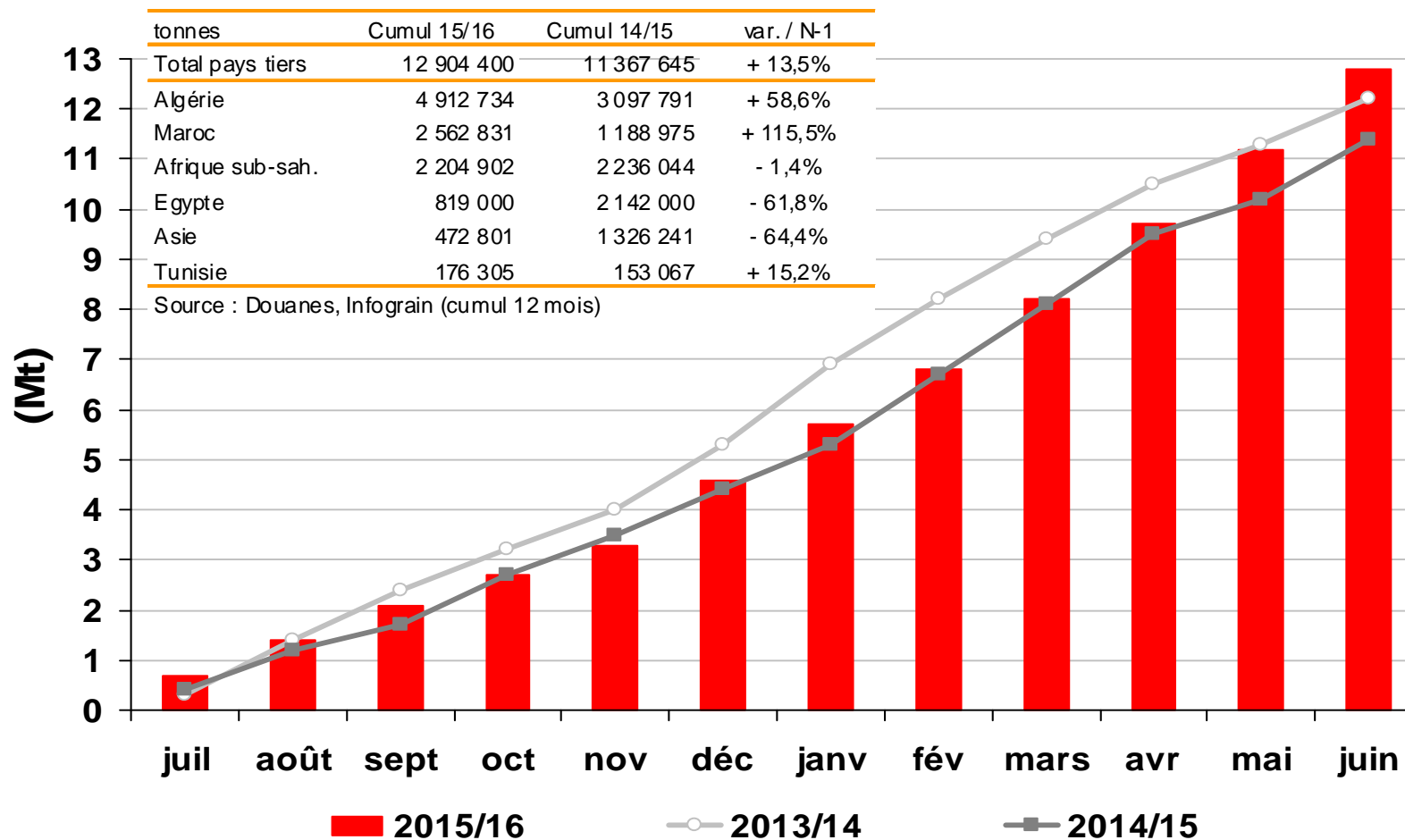
Algérie : 4,8 Mt + 67% (2,6 Mt en 14/15)

Maroc : 2,5 Mt + 103% (1,2 Mt en 2014/15)

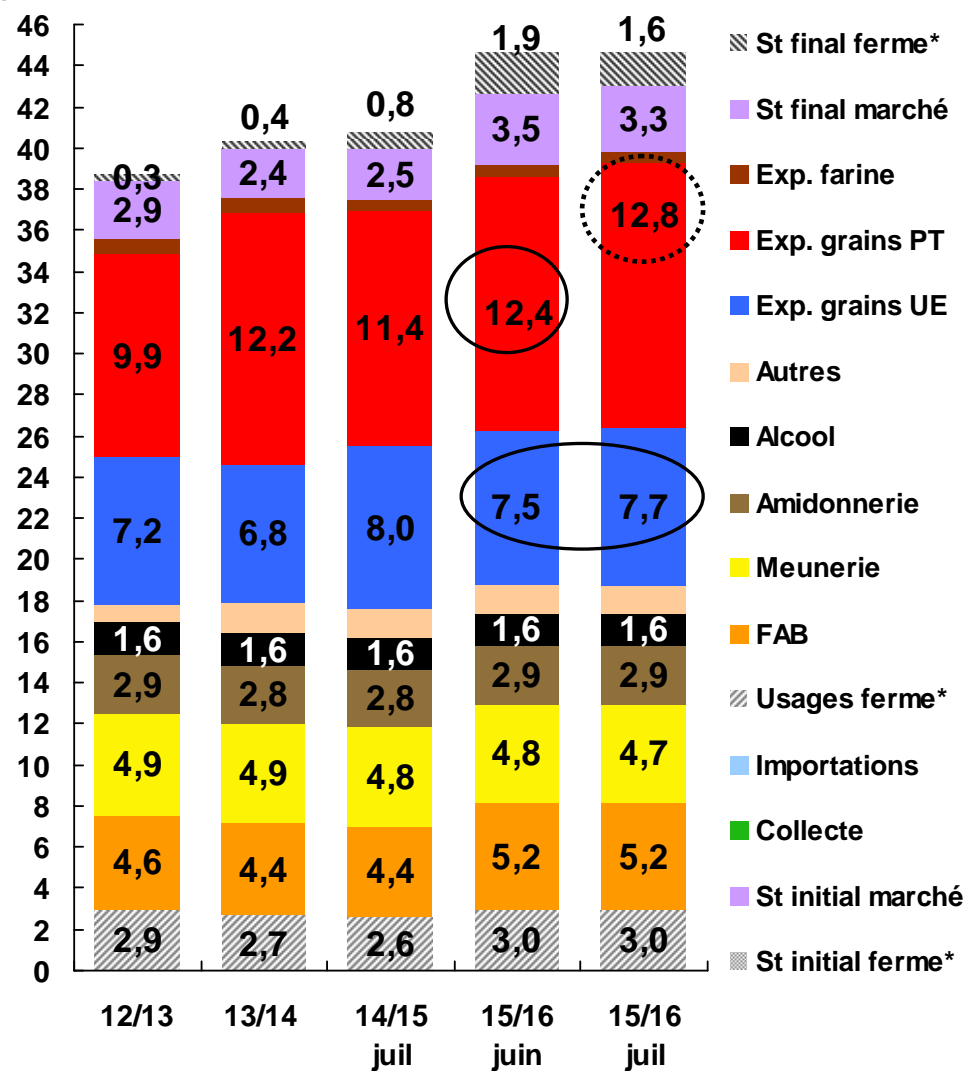
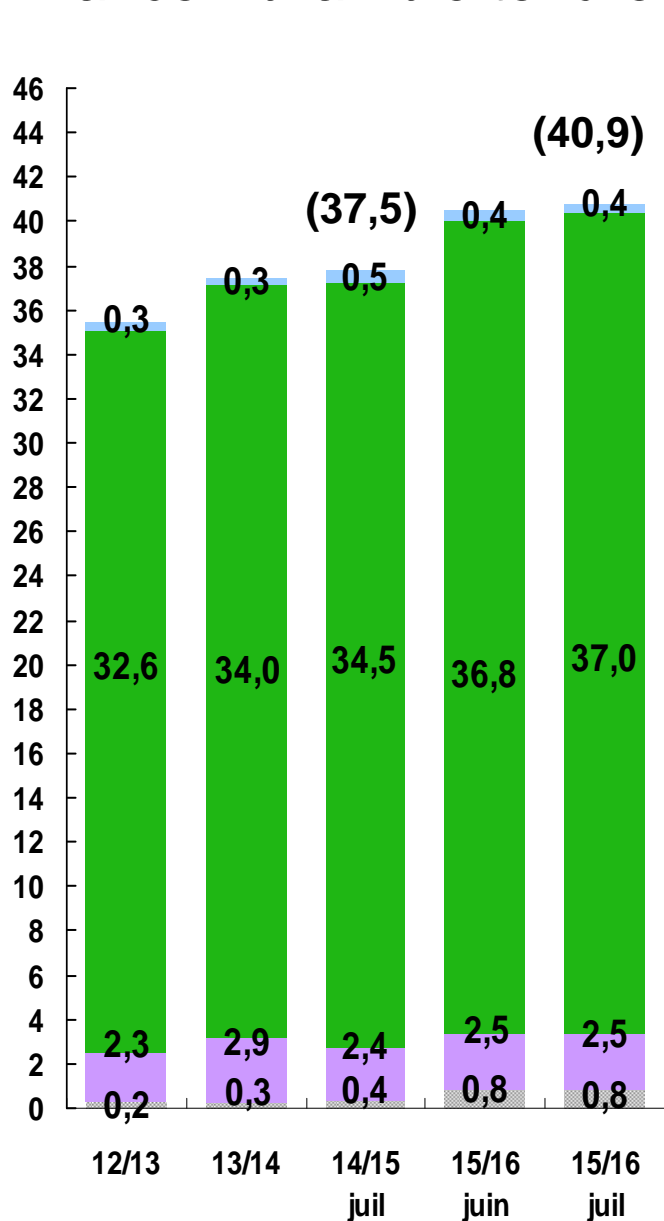


Blé tendre : cumul des embarquements vers les pays tiers depuis les ports français

**Total campagne 15/16 (11 mois douaniers + bateaux) 2015/16 : 12,9 Mt
+12 % / N-1**



France - bilan blé tendre (Mt)

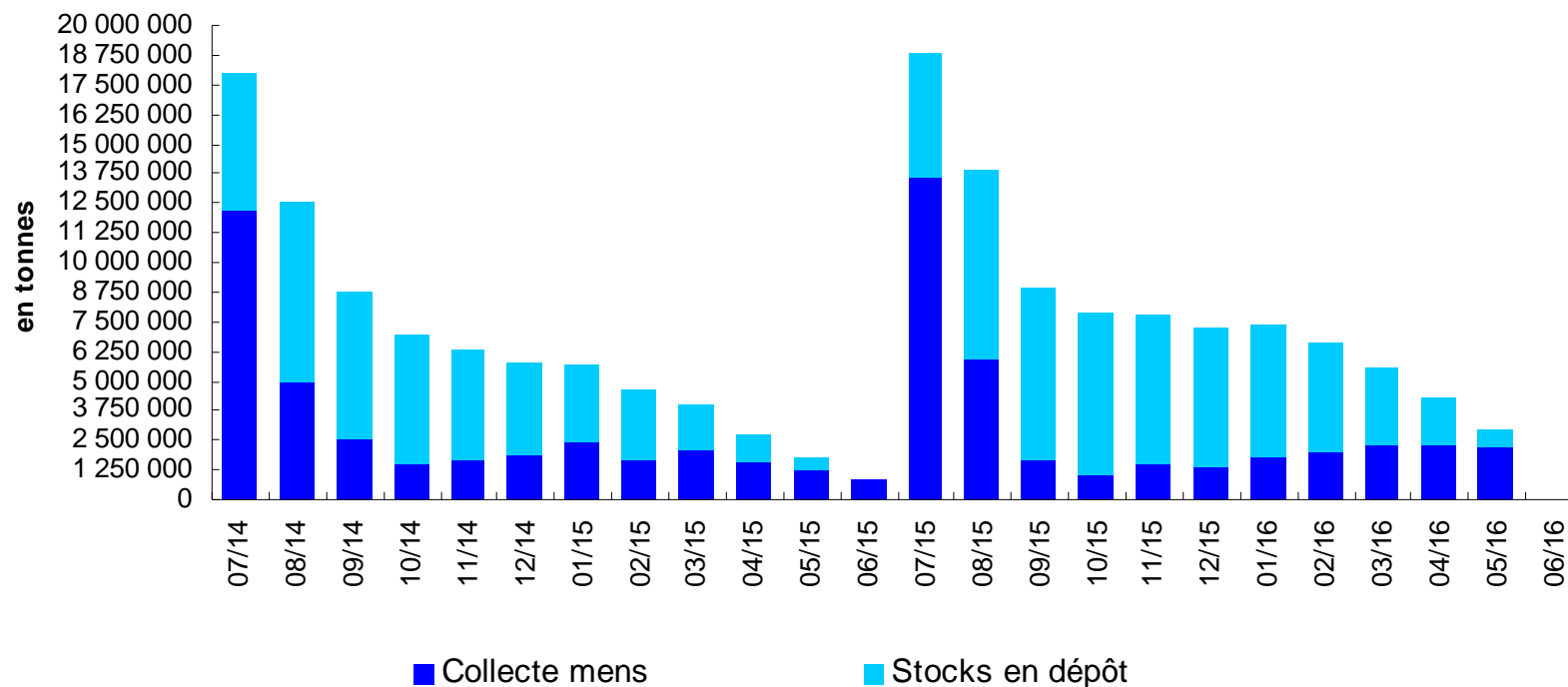


Stock final marché à 3,3 Mt
(ferme, sous réserve : 1,6 Mt – « comptable »)

Source : FranceAgriMer

Blé tendre - volumes collectés et volumes en dépôt

Campagnes 2014/15 et 2015/16



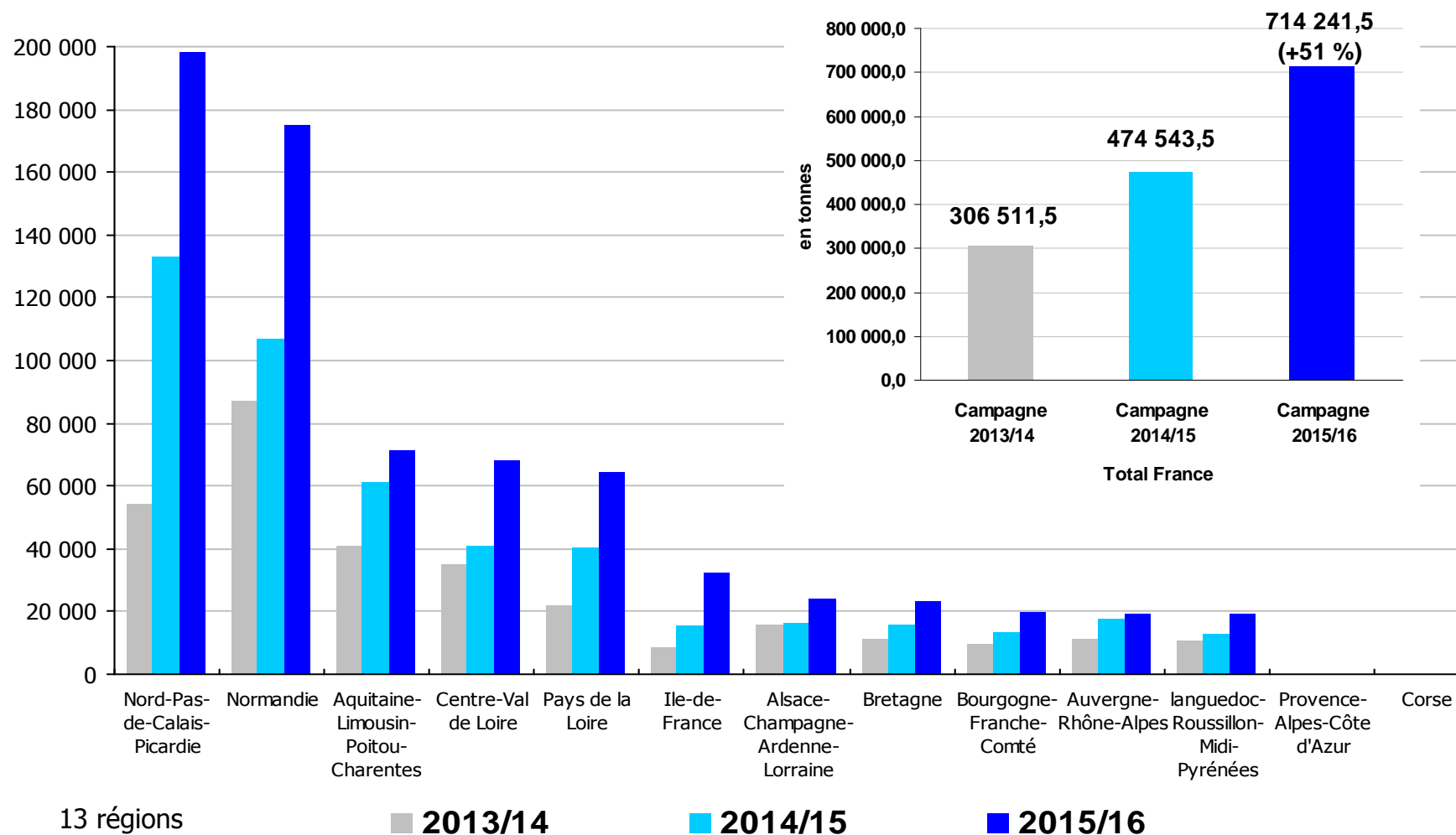
St dépôt : 4,642 Mt au 1^{er} mars


3,327 Mt au 1^{er} avril

1,998 Mt au 1^{er} mai

0,714 Mt au 1^{er} juin

Stocks de blé tendre en dépôt chez les collecteurs au 1^{er} juin





Publication mensuelle : *Faits marquants de la campagne 2015/16*

- Abondance de l'**offre et stock** mondial qui s'alourdit
- Récolte **blé tendre record** dans l'UE
- **El Niño** : impact inégal mais effet certain
- Concurrence exacerbée et **prix bas**
- **Evolutions monétaires** : décisives / compétitivité X
- Effondrement prix du **pétrole et fret** au minimum historique
- **Mais brésilien** : X et prix intérieurs records
- **Libéralisation** commerce des céréales en **Argentine**
- Nouvelle **donne fourragère en Chine**

- Récolte **record de blé tendre en France**
- Volontarisme à l'**exportation**
- **Commercialisation** différée



Brexit

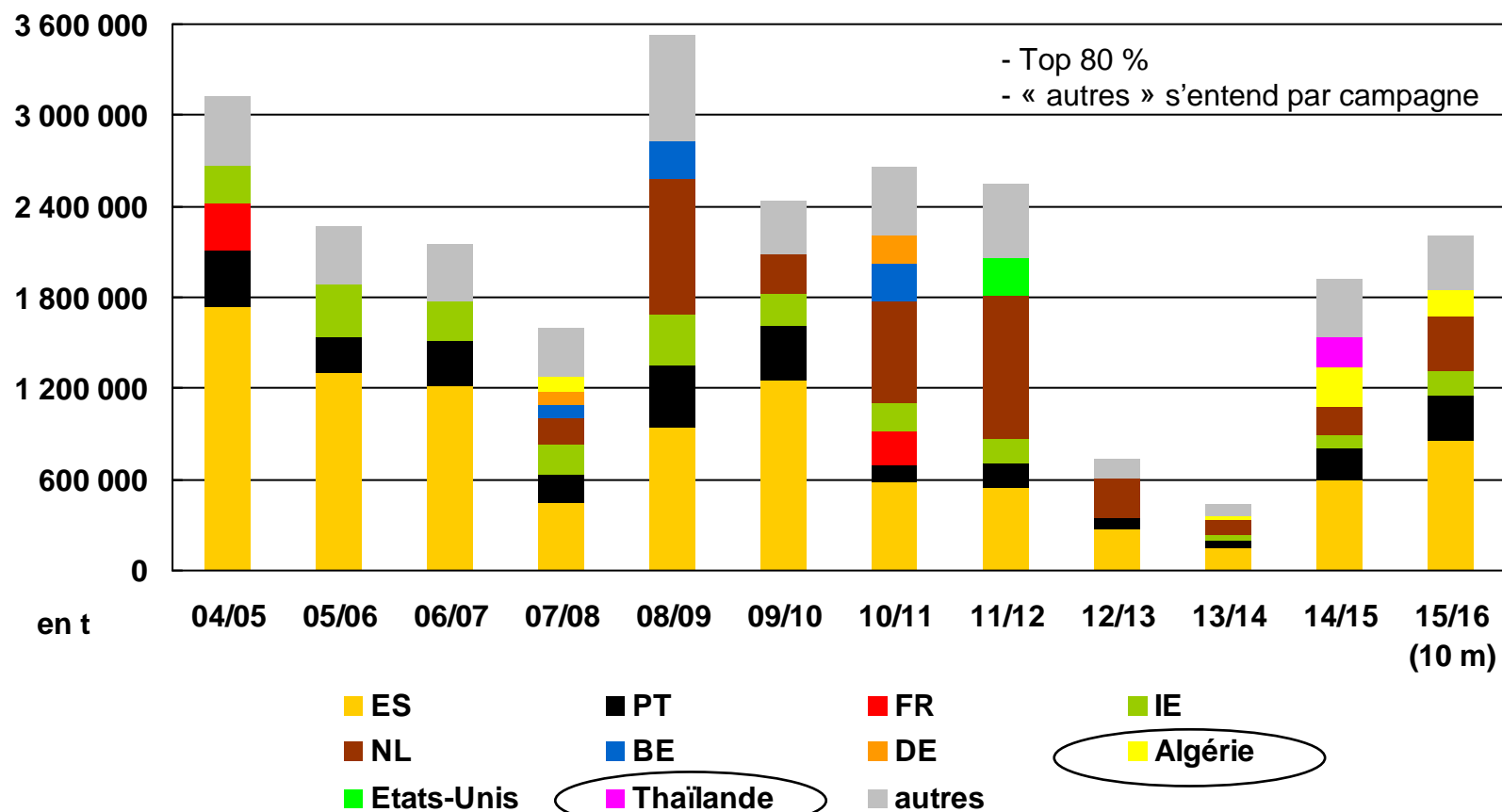
point spécial Royaume-Uni



Commerce extérieur de céréales du Royaume-Uni

	Moyenne 10 camp. (05/06 à 14/15)	Moyenne 5 camp. (11/12 à 15/16 prov)
EXPORTATIONS blé tendre	2 Mt	1,6 Mt
dont vers UE	1,8 Mt	1,3 Mt
part UE	89 %	80 %
EXPORTATIONS orge	800 kt	1,1 Mt
dont vers UE	651 kt	750 kt
part UE	81 %	67 %
IMPORTATIONS blé tendre	1,4 Mt	1,7 Mt
dont depuis UE	900 kt	1,3 Mt
part UE	65 %	75 %
IMPORTATIONS maïs	1,350 Mt	1,7 Mt
dont depuis UE	930 kt	1,1 Mt
part UE	69 %	64 %

Exportations de blé tendre depuis le Royaume-Uni



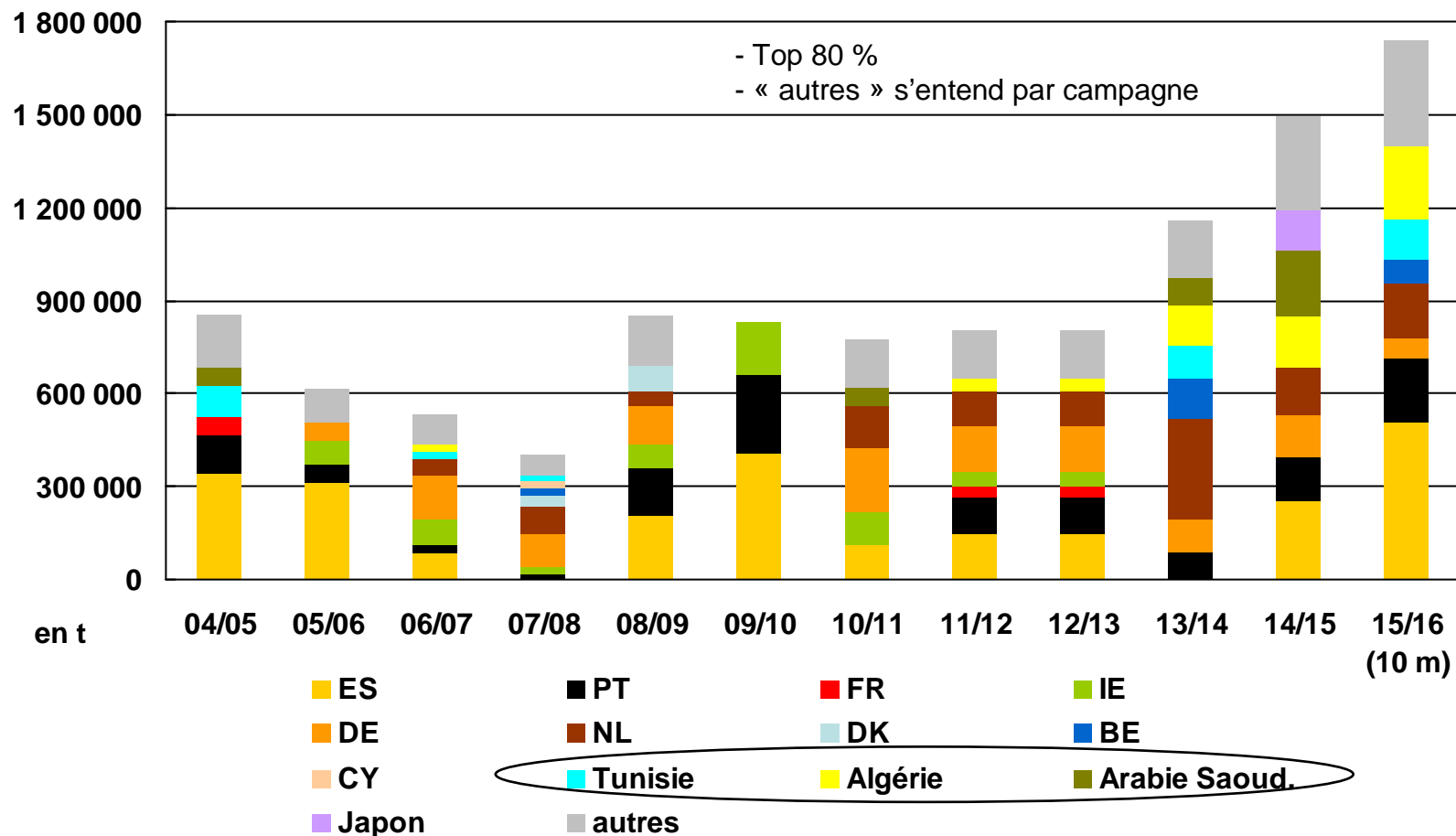
✓ moy. 10 camp. (05/06 à 14/15) : **2 Mt**

// ✓ moy. cinq. 11/12 à 15/16 prov : **1,6 Mt**

dont UE (périmètre constant, 27) : **1,8 Mt (89 %)**

// dont UE : **1,3 Mt (80 %)**

Exportations d'orge depuis le Royaume-Uni



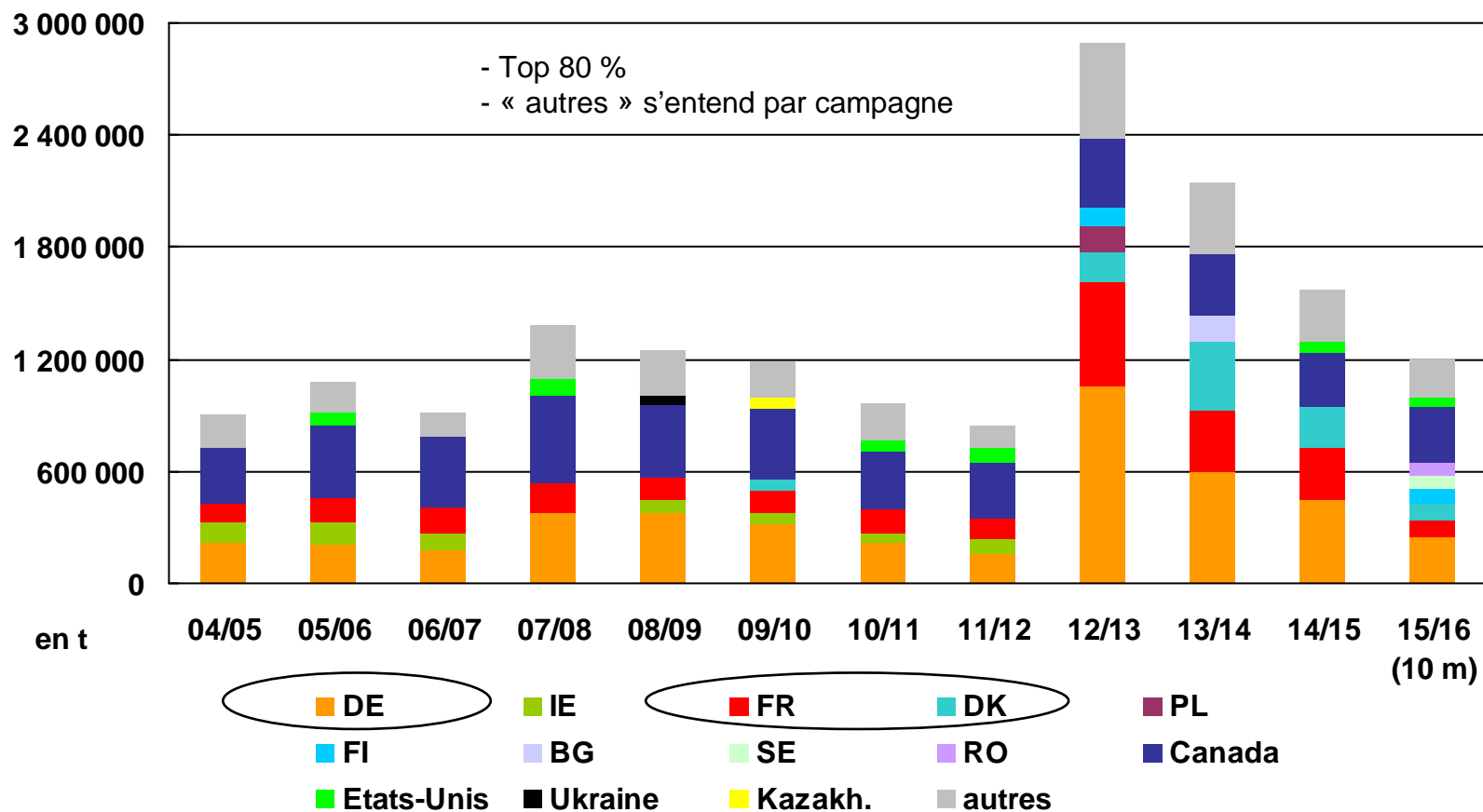
✓ moy. 04/05 à 12/13 : **700 kt**

// ✓ moy. 13/14 à 15/16 prov : **1,5 Mt**

dont UE (périmètre constant, 27) : **600 kt (90 %)**

// dont UE : **900 kt (62 %)**

Importations de blé tendre par le Royaume-Uni



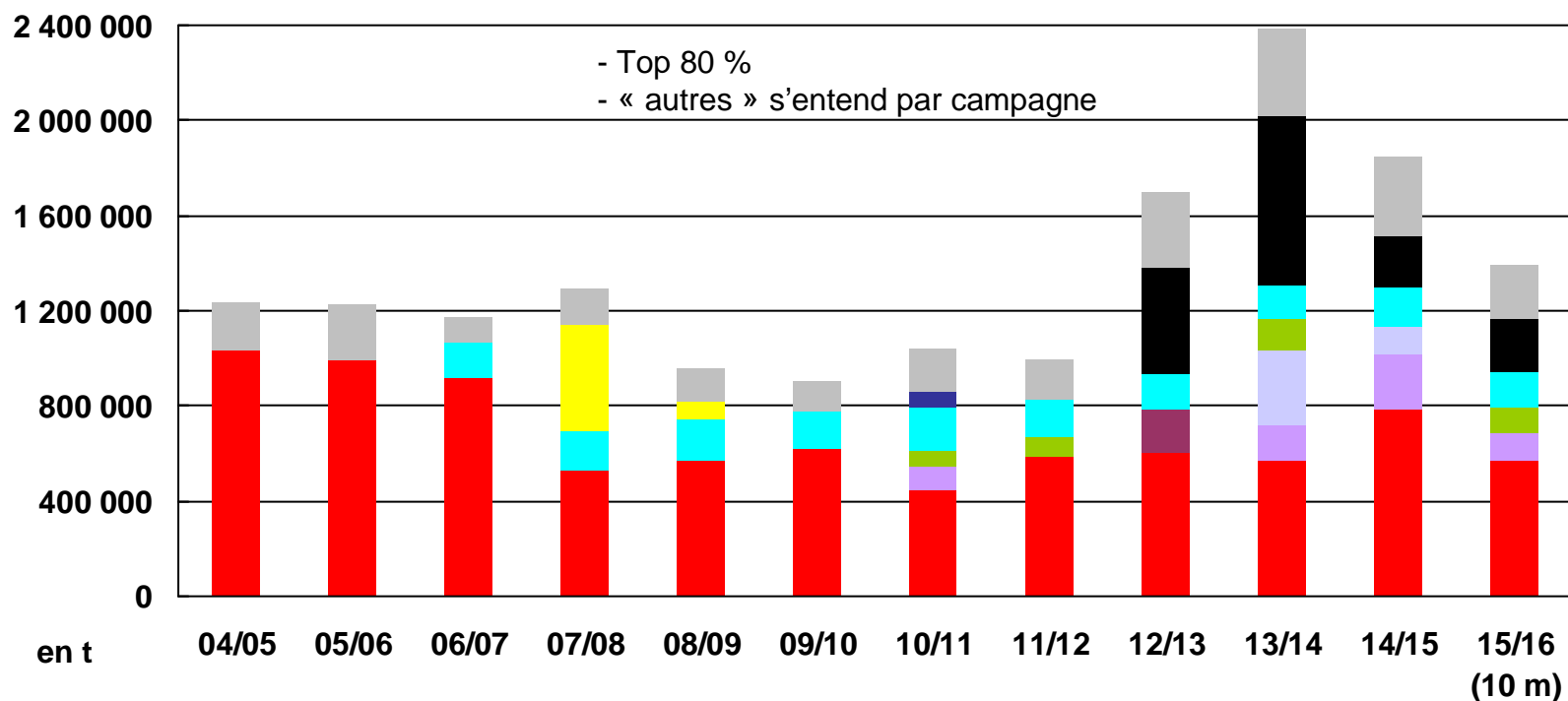
✓ moy. 04/05 à 11/12 : **1,1 Mt**

// moy. 12/13 à 15/16 prov : **2,0 Mt**

✓ dont UE (périmètre constant, 27) : **600 kt (53 %)**

// dont UE : **1,5 Mt (78 %)**

Importations de maïs par le Royaume-Uni



✓ moy. 04/05 à 11/12 : **1,1 Mt**

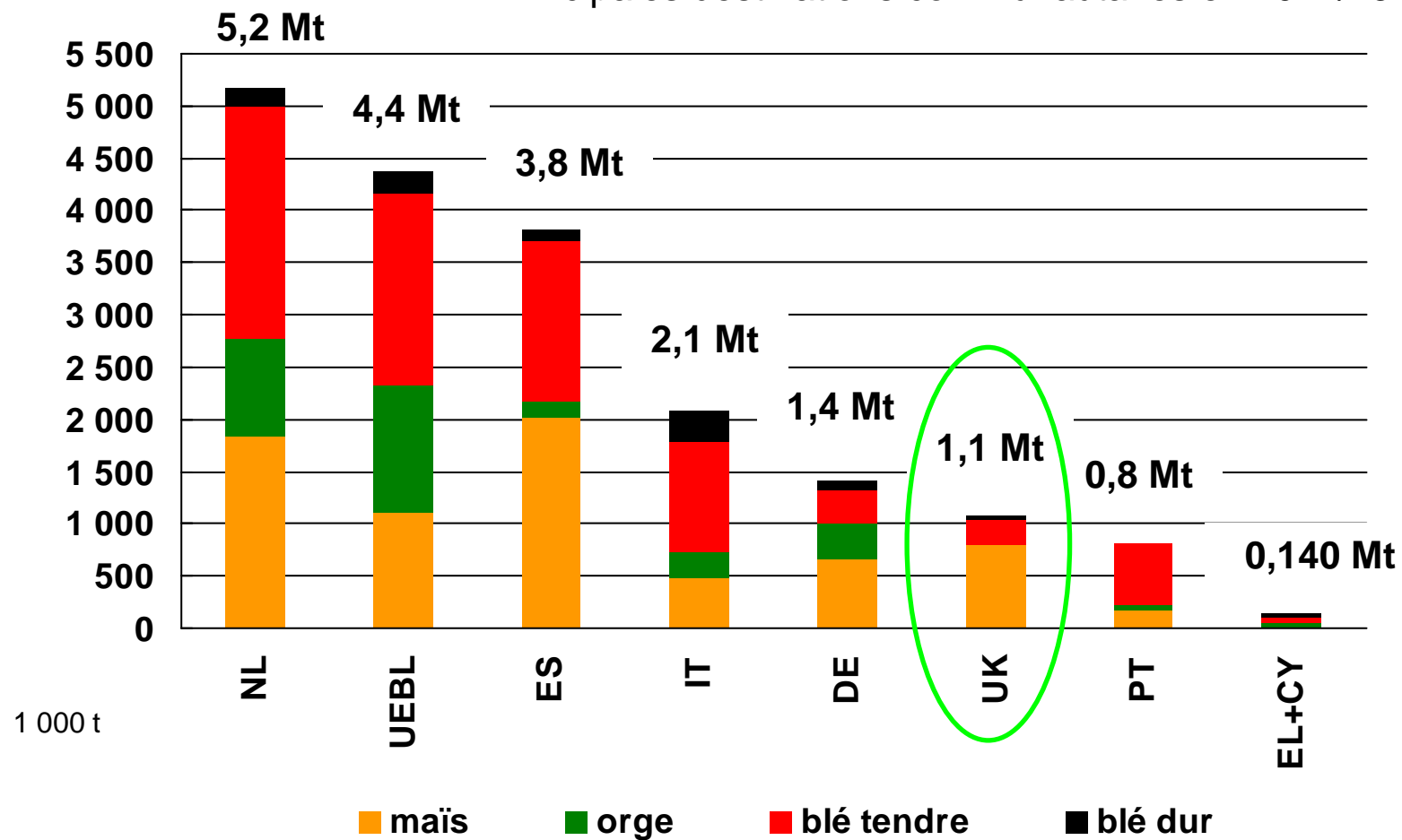
// moy. 12/13 à 15/16 prov : **1,8 Mt**

✓ dont UE (périmètre constant, 27) : **850 kt (78 %)**

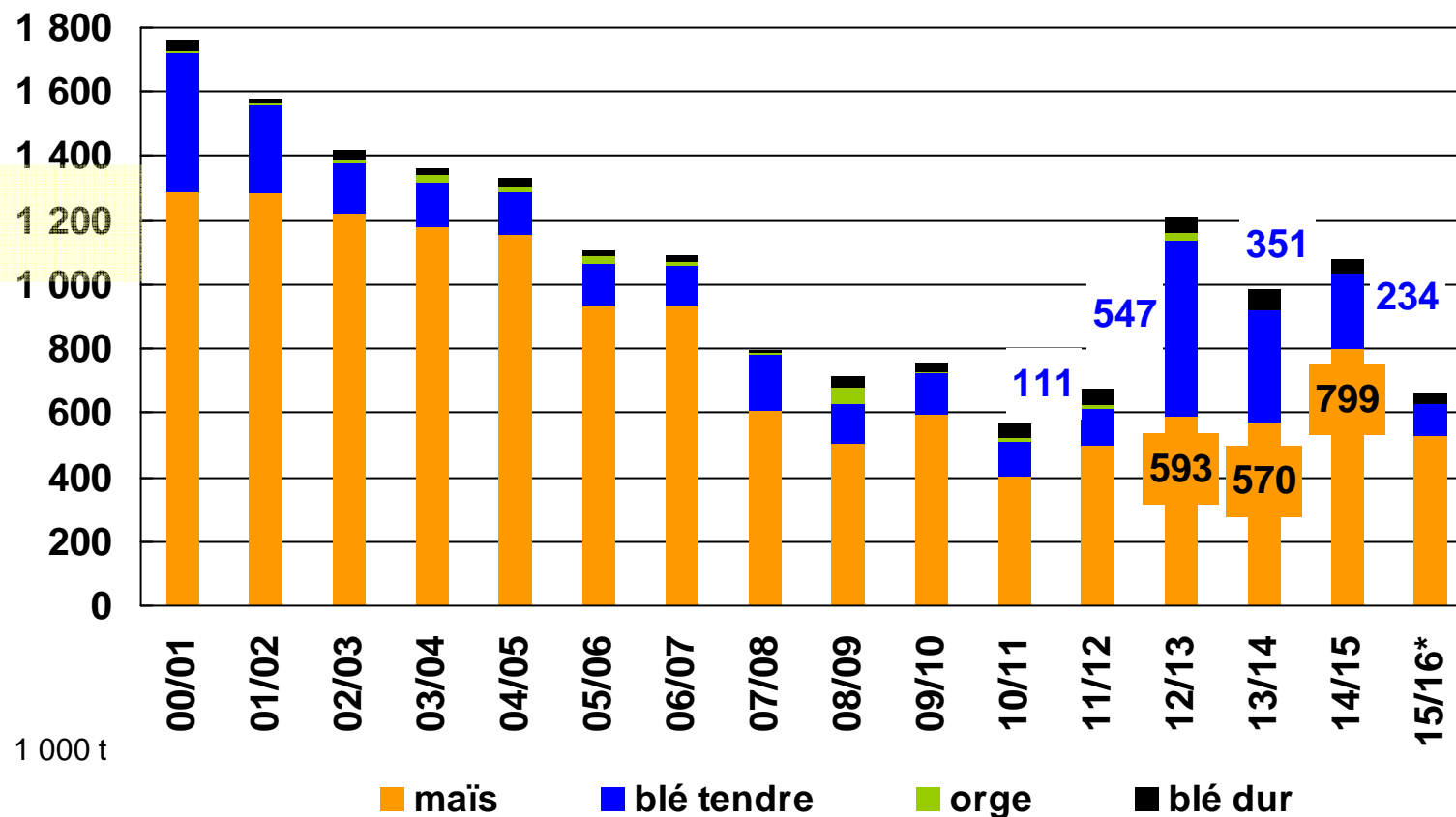
// dont UE : **1,1 Mt (62 %)**

Expéditions françaises de céréales au sein de l'UE

Principales destinations communautaires en 2014/15



Expéditions de céréales depuis la France vers le Royaume-Uni



▪ moy 5 camp. 10/11 à 14/15	Mais 573 kt	15/16 (10 m)	530 kt
	Blé tendre 270 kt		97 kt
	Orge 10 kt		1 kt
	Blé dur 48 kt		35 kt

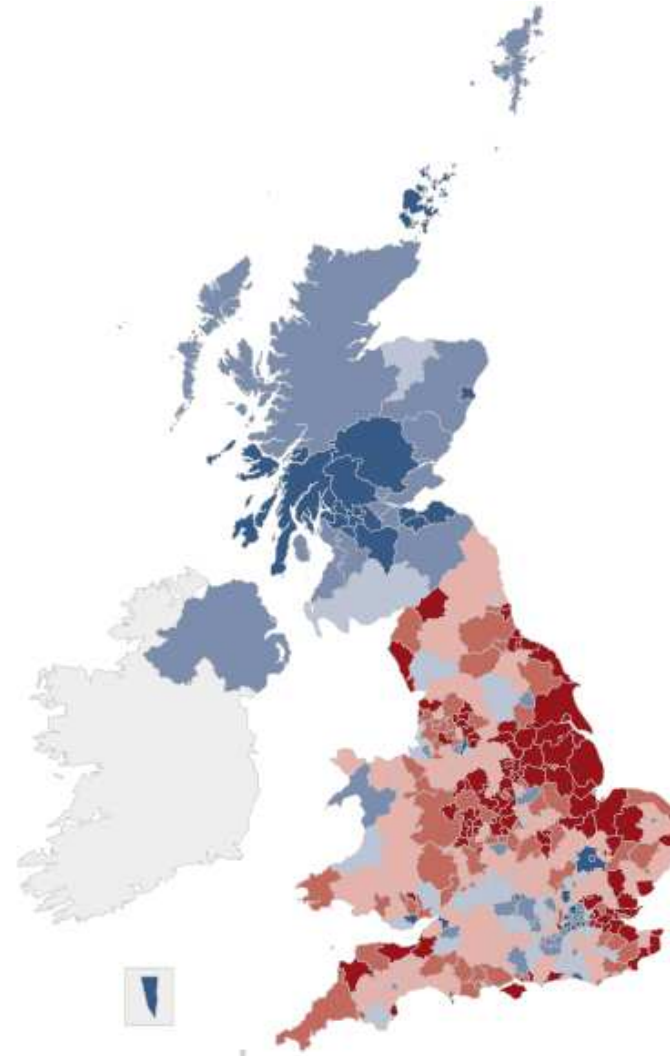
Vote des agriculteurs britanniques : majoritairement pour le Brexit

Résultats du référendum
du 23/06/16

**Majorité en faveur du
maintien dans l'UE**

**Majorité en faveur de la
sortie de l'UE**

- *équiv. aides PAC ?*
- *marché unique ?*
- *main d'œuvre UE ?*

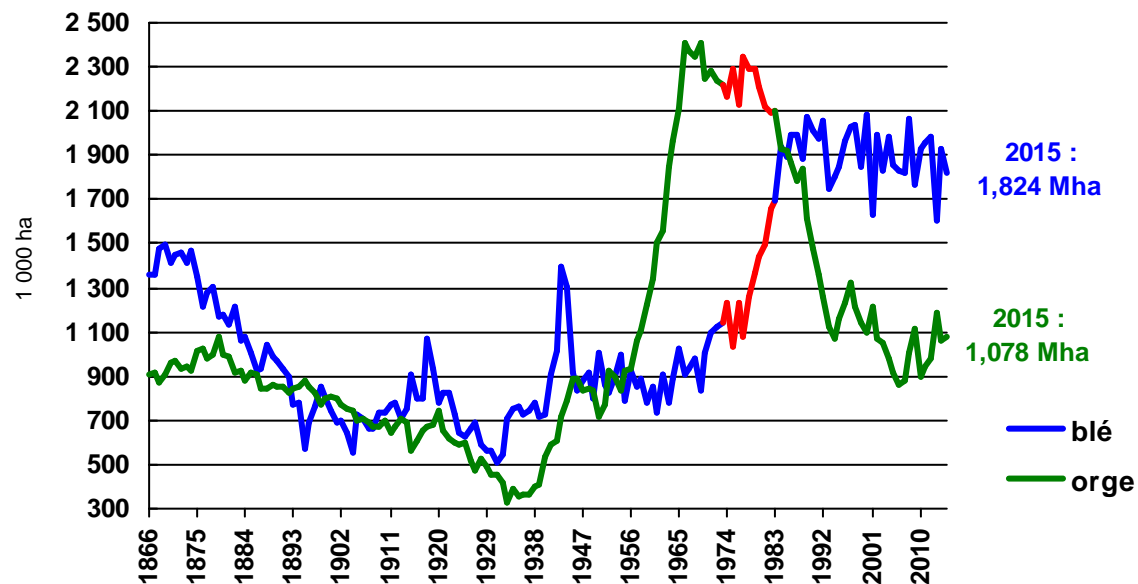


Source : der Spiegel d'ap. Electoral Commission, Office for National Statistics

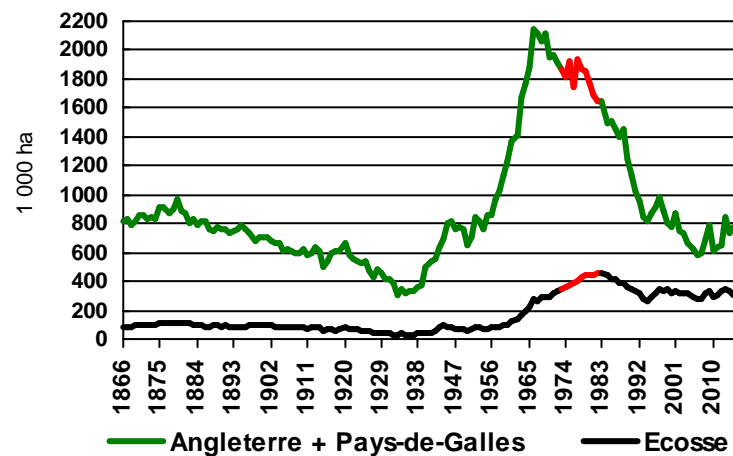
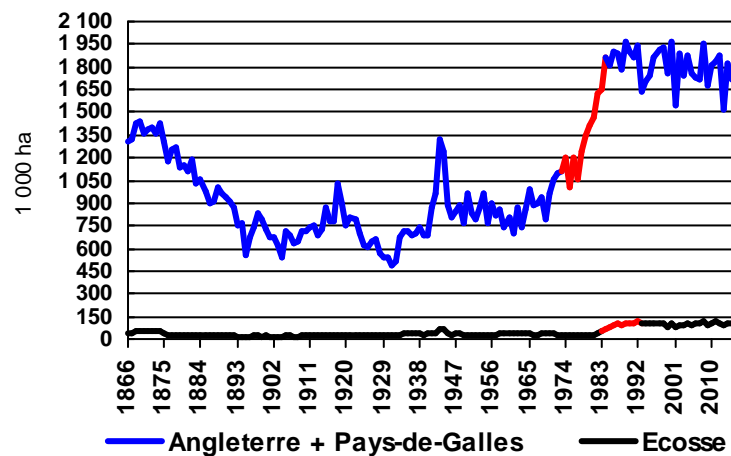
ÉTABLISSEMENT NATIONAL DES PRODUITS DE L'AGRICULTURE ET DE LA MER

Agriculture britannique – Evolution des surfaces en blé et en orge

Surfaces - Grande Bretagne
(96 à 99 % surface totale Royaume-Uni)



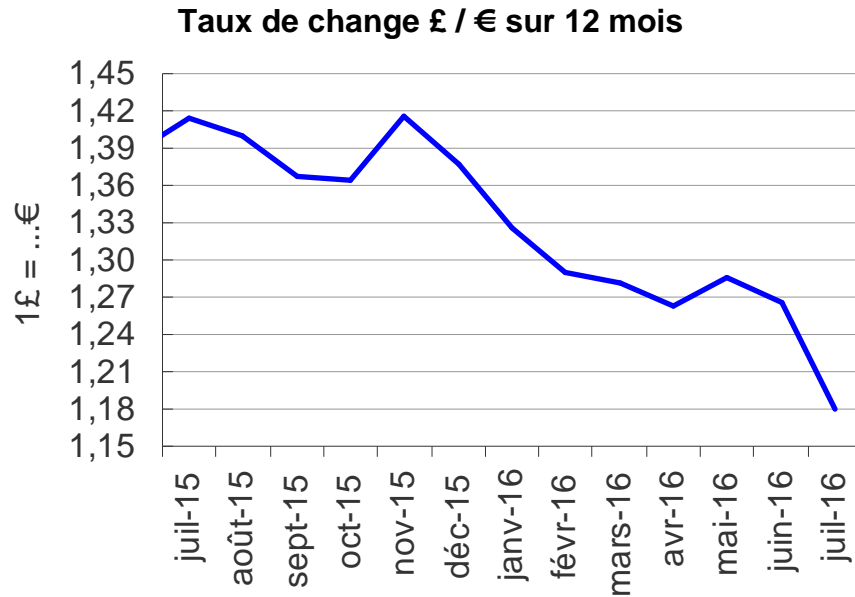
Mha	1973	1983	Var.
blé	1,145	1,693	+ 48 %
orge	2,219	2,098	- 5 %



UK - Prévisions de surfaces 2016

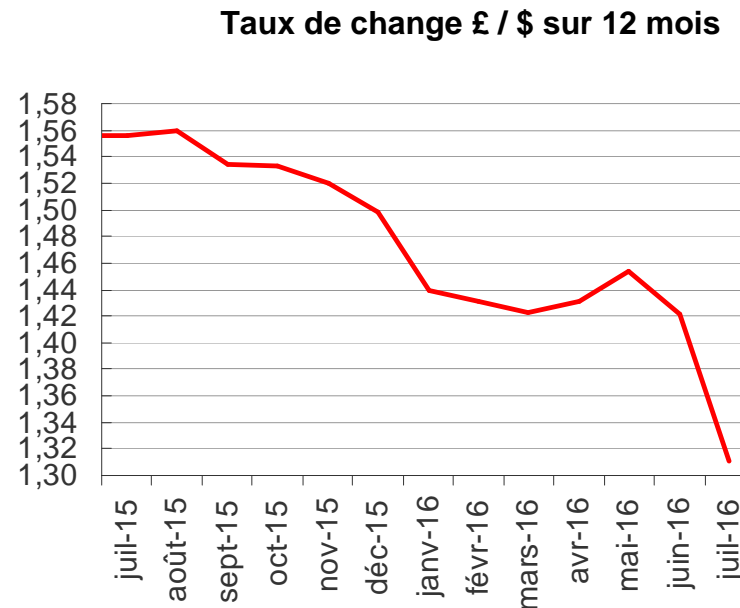
Surfaces semées, source enquête	Var. prp 2015	commentaires
Blé	- 2 %, à 1,8 Mha	Au plus bas depuis 2013 en Angleterre (1,66 Mha) : rotations ? Moindre intérêt (prix) à cultiver les terres marginales ?
Orge de printemps	+ 6 %, à 682 000 ha	Au plus haut depuis 2013 (où ↗ suite hiver pluvieux) : agro / adventices ? rentabilité ? # Ecosse : - 5 % à 243 kha (↘ dde OB ?)
Orge d'hiver	- 2 %, à 426 000 ha	
Colza (Angl. & Ecosse)	- 9 %, à 591 000 ha	Faible rentabilité au moment de semis, risques ravageurs
Avoine	+ 4 % à 135 000 ha	Tendance générale ↗ cultures de ptps

Evolution de la livre sterling



- 17 % en 12 mois

- 16 % en 12 mois



Source : fxtop

FranceAgriMer

Plus d'informations sur notre *site internet*

www.franceagrimer.fr

NEWSLETTER

<http://www.franceagrimer.fr/newsletter/subscribe>

ETA T DES CULTURES

<https://cereobs.franceagrimer.fr>

DONNEES ECONOMIQUES

<https://visionet.franceagrimer.fr>

