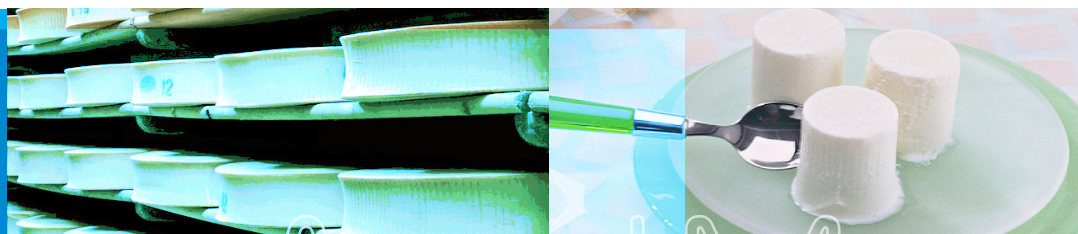


# Conjoncture

> Échanges dans les filières laitières

> Juin 2016



FranceAgriMer  
Commerce extérieur

Données du mois d'Avril 2016



Commerce extérieur de l'Union européenne

Exportations annuelles cumulées vers les pays tiers de 2015 et 2016 (en milliers de tonnes)

pays	année	lait et crème	lait concentré	poudre de lait écrémé	poudre grasse	total beurre	butteroil	total fromages	poudre de lactoserum	caséine et caséinate	lactose et sirop de lactose
Autr	2016	3.06	0	1.2	1.04	0.03	.	5.63	2.31	0.02	0.59
	2015	0.58	0	0.59	0.56	0.13	.	5.34	1.85	0.01	0.4
Belg	2016	12.15	1.43	29.2	9.98	5.24	2.59	4.47	3.69	0.12	0.05
	2015	9.54	1.53	45.35	11.15	3.56	2.83	3.4	3.29	0.1	0.05
Bulg	2016	.	.	.	.	.	.	.	.	.	.
	2015	.	.	.	.	.	.	.	.	.	.
Chyp	2016	.	.	.	.	.	.	.	.	.	.
	2015	.	.	.	.	.	.	.	.	.	.
R.Tch	2016	0.35	0.08	3.52	1.4	0.02	.	1.8	6.63	0	0.03
	2015	0.17	0.02	4.01	1.41	0.07	.	1.98	6.69	.	0.01
All	2016	125.52	13.98	51.04	7.67	5.18	0.03	31.07	23.78	4.85	22.67
	2015	88.44	31.96	53.18	5.78	2.55	0.05	28.83	26.25	5.6	28.41
Dan	2016	4.32	0.05	3.18	20.37	6.95	0.01	20.71	0	0.01	0
	2015	4.83	0.03	5.08	17.73	6.71	0.01	16.69	0	0	0
Est	2016	0.03	0	0.04	0	0.04	.	0.15	0.42	0.04	0
	2015	0.01	0	0.14	.	0.22	.	0.28	0.6	.	0.09
Esp	2016	16.86	1.46	1.12	1.15	0.24	0.02	9.26	5.56	0.02	0.02
	2015	12.66	1.41	0.3	0.73	0.25	0	8.15	5.03	0.01	0.09
Finl	2016	0	0	8.48	0.03	2.64	.	1.78	6.99	.	0
	2015	0.02	.	8.34	0.28	2.93	.	1.66	7.69	.	0
Fra	2016	88.63	0.56	56.5	12.24	10.54	3.39	37.19	60.71	18.86	4.63
	2015	48.71	0.8	61.22	11.02	10.06	3.19	35.4	55.73	6.19	3.6
R.uni	2016	6.73	0.67	3.44	10.05	4.04	0.22	11.62	0.86	0.1	0.25
	2015	3.36	0.6	3.72	12.3	1.64	0.07	8.47	1.75	0.06	0.39
Grèce	2016	0.04	0.04	0.01	0.02	0	0	2.67	0.08	0	0.07
	2015	0.03	0	0.06	0.01	0	0	2.61	0.06	0.02	0.11
Hongr	2016	0.84	0	0.01	.	0	.	4.94	0.22	0	0.01
	2015	0.46	0	0.01	.	0.14	.	3.06	0.41	0	0.01
Irl	2016	1.59	0	11.6	4.71	11.85	.	12.81	7.62	6.78	0.01
	2015	0.79	.	10.04	4.01	5.94	.	8.43	6.79	5.88	0.12
Italie	2016	11.73	0.08	0.19	0.08	0.18	.	29.85	0.86	0.07	3.59
	2015	11.54	0.19	0.37	0.09	0.09	0	27.78	0.87	0.05	3.25
Litu	2016	0.51	0.41	1.14	0.06	2.32	.	3.91	2.49	0.03	2.74
	2015	0.06	0.84	4.15	0	3.03	.	1.3	2.63	0.02	3.56
Lux	2016	0.62	0	0	.	0	.	0	.	.	.
	2015	0.26	0	.	0	0	.	0.01	.	.	.
Lett	2016	0	0	1.35	0.61	0.09	.	0.36	0.85	0.01	0.81
	2015	0.06	0	1.72	0.48	0.03	.	0.56	2.18	0.03	0.3
Malte	2016	.	0.01	.	.	.	.	0.18	.	.	0
	2015	.	.	.	.	.	.	0.02	.	0	0
P.Bas	2016	6.4	69.62	25.43	32.85	9.07	3.38	43.63	20.91	0.3	11.24
	2015	7.96	63.77	18.53	34.36	7.59	2.28	40.8	15.45	0.46	12.48
Pol	2016	55.69	0.18	21.87	2.94	1.26	0	16.01	36.43	2.14	0.05
	2015	18.5	0.1	21.87	3.44	0.45	0.02	14.29	32.65	1.34	0
Port	2016	10.14	0.47	0.4	0.24	1.18	.	1.22	0.28	0.01	0
	2015	12.67	0.27	1.63	0.24	0.35	.	1.03	2.4	0	0
Roum	2016	0.89	.	0	0	0	0.02	0.41	0.01	.	0
	2015	0.17	.	.	0	0	.	0.5	.	0	0
Suède	2016	0.03	0.05	7.11	11.57	0	.	0.47	0	0.05	0.02
	2015	0	0.05	6.82	14.79	0	.	0.34	.	0	0.01
Sloven	2016	.	.	.	.	.	.	.	.	.	.
	2015	.	.	.	.	.	.	.	.	.	.
Slovaq	2016	0.73	0.01	0.11	0.04	0	.	0.14	0.03	.	0.33
	2015	0.35	0	0.07	0.02	0	.	0.06	0.02	.	.
UE27	2016	<b>346.86</b>	<b>89.09</b>	<b>226.94</b>	<b>117.05</b>	<b>60.86</b>	<b>9.66</b>	<b>240.27</b>	<b>180.74</b>	<b>33.42</b>	<b>47.1</b>
	2015	<b>221.16</b>	<b>101.59</b>	<b>247.19</b>	<b>118.38</b>	<b>45.75</b>	<b>8.45</b>	<b>211</b>	<b>172.33</b>	<b>19.8</b>	<b>52.87</b>
Evol.	.	<b>56.84</b>	<b>-12.3</b>	<b>-8.19</b>	<b>-1.12</b>	<b>33.03</b>	<b>14.32</b>	<b>13.87</b>	<b>4.88</b>	<b>68.79</b>	<b>-10.91</b>

Total des exportations (tonnes): laits liquides\*

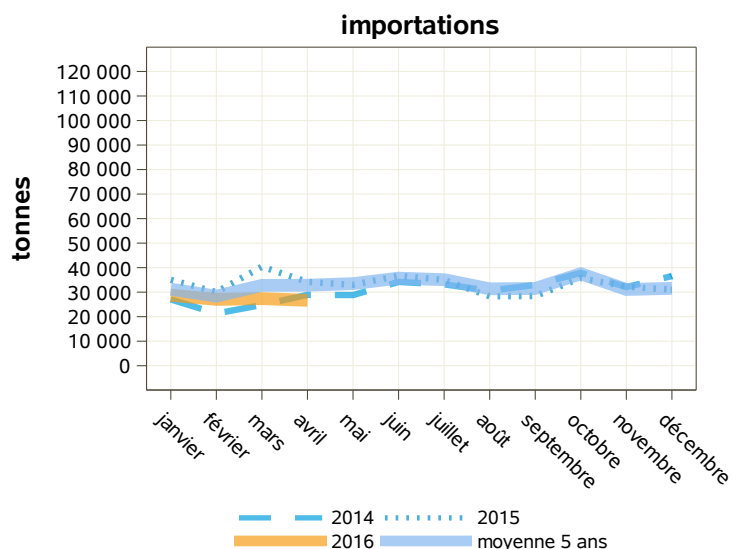
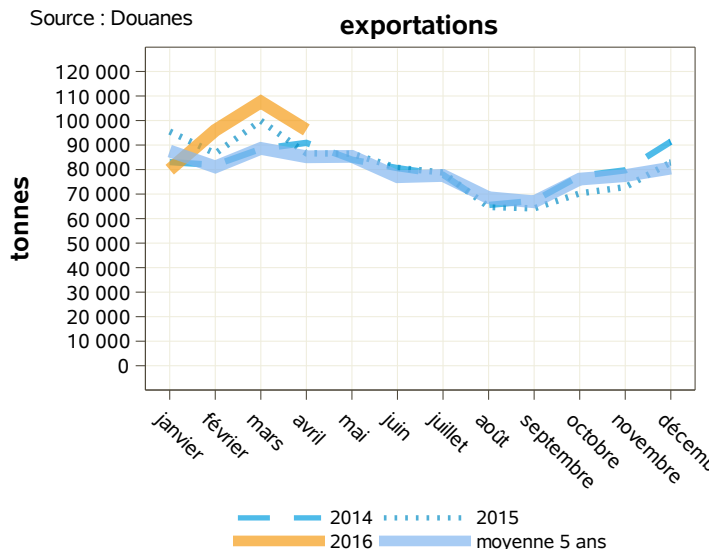
libpays	avril 2015	avril 2016	évolution (%)	cumul 2015	cumul 2016	évolution (%)
<b>total</b>	<b>86 629</b>	<b>96 181</b>	<b>11</b>	<b>368 605</b>	<b>379 709</b>	<b>3</b>
<b>UE à 27</b>	<b>79 261</b>	<b>79 352</b>	<b>0.1</b>	<b>339 456</b>	<b>316 491</b>	<b>-6.8</b>
Italie	25 723	26 116	1.5	124 263	118 809	-4.4
Allemagne	12 898	17 389	34.8	41 607	49 815	19.7
Uebl	17 945	15 250	-15	72 456	73 356	1.2
Espagne	14 441	11 549	-20	69 127	42 648	-38.3
Portugal	5 029	4 567	-9.2	19 051	17 125	-10.1
Pays-Bas	1 911	1 688	-11.7	8 542	7 229	-15.4
Grèce	301	1 548	414.3	395	3 367	752.4
Royaume-Uni	655	699	6.7	3 101	2 347	-24.3
<b>pays tiers</b>	<b>7 367</b>	<b>16 823</b>	<b>128.4</b>	<b>29 137</b>	<b>63 187</b>	<b>116.9</b>
Chine	594	10 939	1741.6	4 282	38 522	799.6
Suisse	2 433	2 031	-16.5	9 689	8 797	-9.2

Source : Douanes

Total des importations (tonnes) : laits liquides\*

libpays	avril 2015	avril 2016	évolution (%)	cumul 2015	cumul 2016	évolution (%)
<b>total</b>	<b>34 171</b>	<b>26 658</b>	<b>-22</b>	<b>139 649</b>	<b>109 816</b>	<b>-21.4</b>
<b>UE à 27</b>	<b>33 754</b>	<b>26 657</b>	<b>-21</b>	<b>139 230</b>	<b>109 810</b>	<b>-21.1</b>
Uebl	17 058	16 410	-3.8	68 143	61 311	-10
Allemagne	10 253	6 160	-39.9	40 760	28 107	-31
Espagne	3 615	1 481	-59	14 890	6 919	-53.5
Pays-Bas	1 830	1 406	-23.2	10 471	8 489	-18.9
Suède	886	1 088	22.8	2 450	3 017	23.1
Italie	4	69	1625	43	166	286
Portugal	6	14	133.3	34	80	135.3
Royaume-Uni	60	13	-78.3	2 067	857	-58.5
Danemark	18	7	-61.1	30	12	-60
République Tchèque	5	6	20	8	36	350
Autriche	3	3	0	10	736	7260
Hongrie	0	0	0	25	74	196
<b>pays tiers</b>	<b>2</b>	<b>1</b>	<b>-50</b>	<b>4</b>	<b>6</b>	<b>50</b>

Source : Douanes



Source : Douanes

Source : Douanes

## Total des exportations (tonnes): laits liquides\* vrac

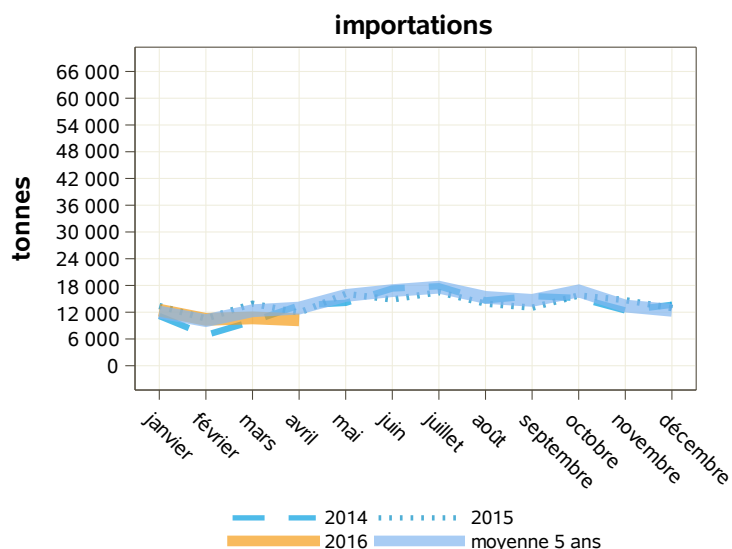
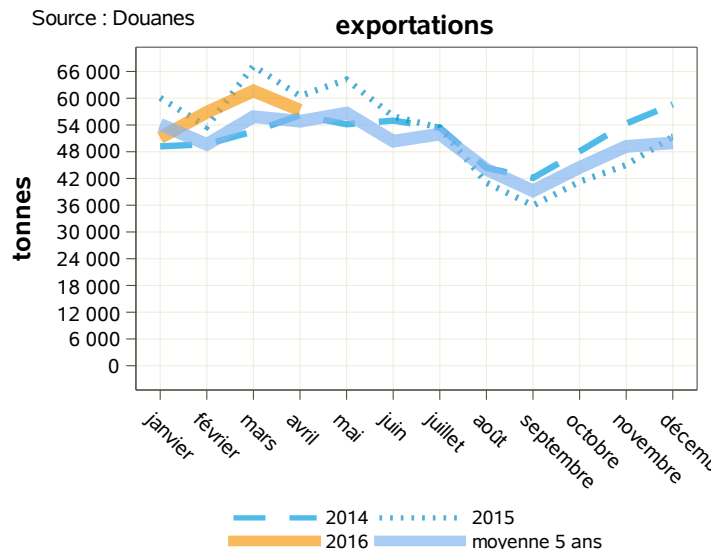
libpays	avril 2015	avril 2016	évolution (%)	cumul 2015	cumul 2016	évolution (%)
<b>total</b>	<b>60 504</b>	<b>57 311</b>	<b>-5.3</b>	<b>241 402</b>	<b>226 939</b>	<b>-6</b>
<b>UE à 27</b>	<b>58 070</b>	<b>55 057</b>	<b>-5.2</b>	<b>231 192</b>	<b>217 087</b>	<b>-6.1</b>
Allemagne	12 897	17 387	34.8	39 577	48 949	23.7
Italie	17 659	15 712	-11	73 413	73 235	-0.2
Uebl	16 767	14 389	-14.2	63 803	69 649	9.2
Espagne	8 313	4 290	-48.4	44 999	14 766	-67.2
Pays-Bas	1 909	1 688	-11.6	8 241	7 130	-13.5
Grèce	254	1 438	466.1	281	2 816	902.1
Slovaquie	71	72	1.4	146	291	99.3
Royaume-Uni	0	25	0	308	31	-89.9
Pologne	165	0	-100	337	98	-70.9
<b>pays tiers</b>	<b>2 434</b>	<b>2 254</b>	<b>-7.4</b>	<b>10 210</b>	<b>9 852</b>	<b>-3.5</b>
Suisse	2 433	2 031	-16.5	9 686	8 796	-9.2
Chine	0	185	0	0	832	0

Source : Douanes

## Total des importations (tonnes) : laits liquides\* vrac

libpays	avril 2015	avril 2016	évolution (%)	cumul 2015	cumul 2016	évolution (%)
<b>total</b>	<b>11 903</b>	<b>10 290</b>	<b>-13.6</b>	<b>49 770</b>	<b>43 881</b>	<b>-11.8</b>
<b>UE à 27</b>	<b>11 903</b>	<b>10 290</b>	<b>-13.6</b>	<b>49 770</b>	<b>43 879</b>	<b>-11.8</b>
Uebl	6 256	5 961	-4.7	23 076	22 450	-2.7
Espagne	2 628	1 477	-43.8	10 656	6 900	-35.2
Pays-Bas	1 822	1 235	-32.2	10 227	7 956	-22.2
Suède	886	1 088	22.8	2 450	3 017	23.1
Allemagne	217	502	131.3	998	1 787	79.1
Royaume-Uni	59	13	-78	2 063	857	-58.5
Portugal	3	8	166.7	11	60	445.5
Danemark	18	7	-61.1	30	12	-60
Autriche	0	0	0	0	728	0
République Tchèque	0	0	0	0	25	0
Hongrie	0	0	0	25	74	196
Italie	1	0	-100	5	13	160
<b>pays tiers</b>	<b>0</b>	<b>0</b>	<b>0</b>	<b>0</b>	<b>1</b>	<b>0</b>

Source : Douanes



Source : Douanes

Source : Douanes

## Total des exportations (tonnes): laits liquides\* conditionnés

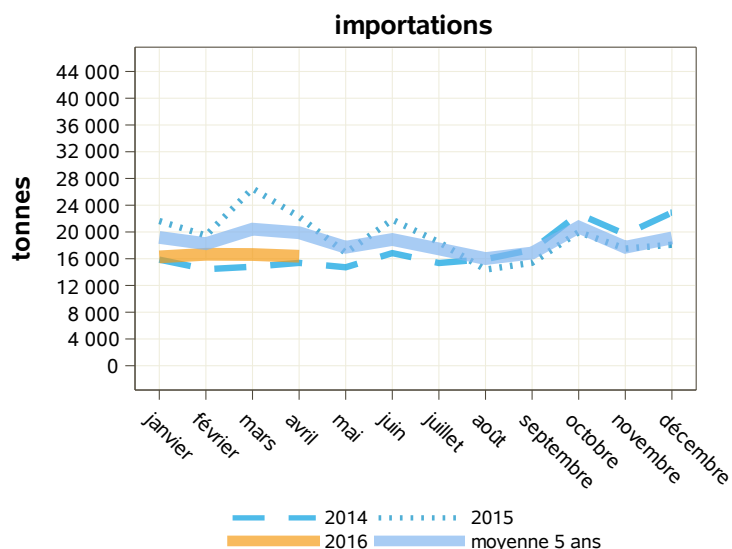
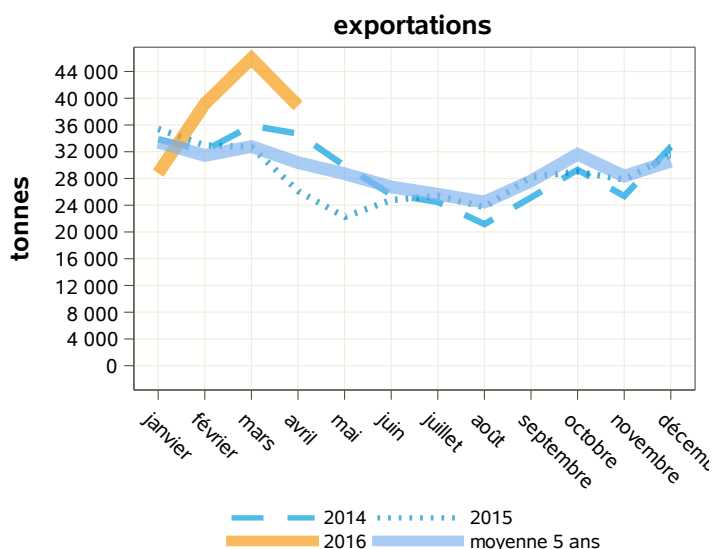
libpays	avril 2015	avril 2016	évolution (%)	cumul 2015	cumul 2016	évolution (%)
<b>total</b>	<b>26 125</b>	<b>38 870</b>	<b>48.8</b>	<b>127 203</b>	<b>152 770</b>	<b>20.1</b>
<b>UE à 27</b>	<b>21 191</b>	<b>24 296</b>	<b>14.7</b>	<b>108 263</b>	<b>99 404</b>	<b>-8.2</b>
Italie	8 063	10 405	29	50 850	45 575	-10.4
Espagne	6 128	7 259	18.5	24 128	27 882	15.6
Portugal	5 029	4 567	-9.2	19 051	17 125	-10.1
Uebl	1 179	861	-27	8 653	3 707	-57.2
Royaume-Uni	655	674	2.9	2 794	2 316	-17.1
Slovénie	13	395	2938.5	64	1 087	1598.4
<b>pays tiers</b>	<b>4 933</b>	<b>14 569</b>	<b>195.3</b>	<b>18 927</b>	<b>53 335</b>	<b>181.8</b>
Chine	594	10 754	1710.4	4 282	37 691	780.2
Sénégal	241	332	37.8	1 262	1 281	1.5
Philippines	103	261	153.4	448	1 145	155.6
Viêt-Nam	60	258	330	259	775	199.2
Gabon	269	236	-12.3	1 008	1 175	16.6

Source : Douanes

## Total des importations (tonnes) : laits liquides\* conditionnés

libpays	avril 2015	avril 2016	évolution (%)	cumul 2015	cumul 2016	évolution (%)
<b>total</b>	<b>22 268</b>	<b>16 368</b>	<b>-26.5</b>	<b>89 880</b>	<b>65 935</b>	<b>-26.6</b>
<b>UE à 27</b>	<b>21 851</b>	<b>16 367</b>	<b>-25.1</b>	<b>89 461</b>	<b>65 931</b>	<b>-26.3</b>
Uebl	10 803	10 449	-3.3	45 067	38 860	-13.8
Allemagne	10 036	5 658	-43.6	39 762	26 320	-33.8
Pays-Bas	8	172	2050	244	533	118.4
Italie	3	69	2200	38	153	302.6
République Tchèque	5	6	20	8	11	37.5
Portugal	3	6	100	23	20	-13
Espagne	987	4	-99.6	4 235	18	-99.6
Autriche	3	3	0	10	8	-20
Irlande	0	0	0	5	5	0
<b>pays tiers</b>	<b>2</b>	<b>1</b>	<b>-50</b>	<b>4</b>	<b>5</b>	<b>25</b>
Suisse	2	1	-50	4	5	25
États-Unis D'amérique	0	0	0	0	0	0

Source : Douanes



Source : Douanes

Source : Douanes

## Total des exportations (tonnes): crèmes\*

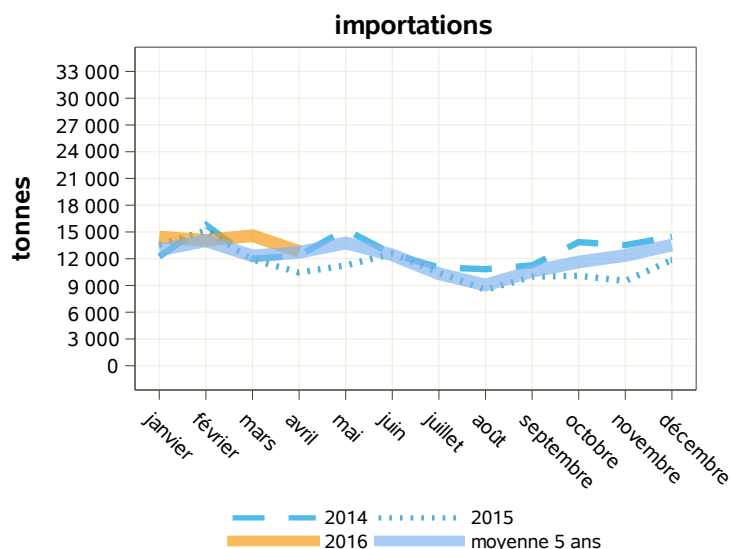
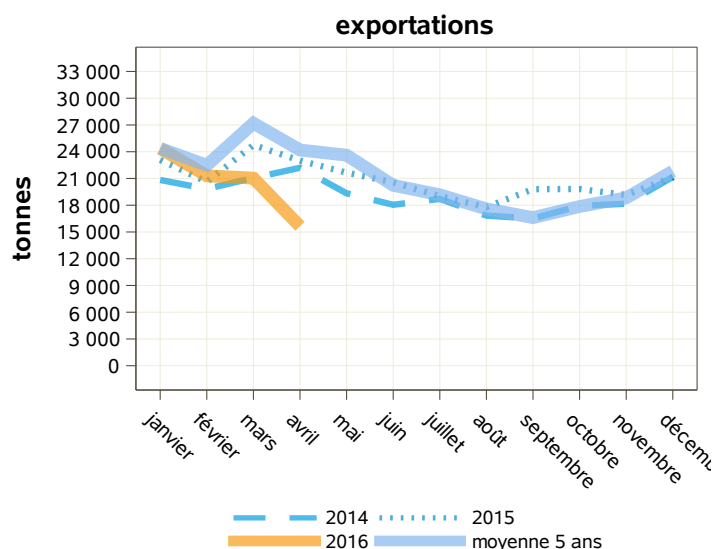
libpays	avril 2015	avril 2016	évolution (%)	cumul 2015	cumul 2016	évolution (%)
<b>total</b>	<b>23 004</b>	<b>15 631</b>	<b>-32.1</b>	<b>91 449</b>	<b>82 339</b>	<b>-10</b>
<b>UE à 27</b>	<b>17 105</b>	<b>8 916</b>	<b>-47.9</b>	<b>71 876</b>	<b>56 890</b>	<b>-20.8</b>
Uebl	5 713	4 336	-24.1	21 984	19 700	-10.4
Allemagne	8 028	1 495	-81.4	33 264	12 785	-61.6
Espagne	852	946	11	3 696	3 713	0.5
Royaume-Uni	98	899	817.3	450	1 493	231.8
Italie	1 911	716	-62.5	9 936	17 399	75.1
Pays-Bas	209	417	99.5	1 447	1 277	-11.7
<b>pays tiers</b>	<b>5 899</b>	<b>6 712</b>	<b>13.8</b>	<b>19 572</b>	<b>25 445</b>	<b>30</b>
Chine	1 920	2 761	43.8	5 880	9 950	69.2
Arabie Saoudite	526	420	-20.2	1 318	1 642	24.6
Taiwan	481	416	-13.5	1 857	2 039	9.8
Émirats Arabes Unis	301	392	30.2	1 146	1 243	8.5
Corée Du Sud	428	385	-10	1 375	1 292	-6
Hong-Kong	335	374	11.6	1 539	1 469	-4.5

Source : Douanes

## Total des importations (tonnes) : crèmes\*

libpays	avril 2015	avril 2016	évolution (%)	cumul 2015	cumul 2016	évolution (%)
<b>total</b>	<b>10 458</b>	<b>12 816</b>	<b>22.5</b>	<b>51 053</b>	<b>55 880</b>	<b>9.5</b>
<b>UE à 27</b>	<b>10 352</b>	<b>12 808</b>	<b>23.7</b>	<b>50 881</b>	<b>55 847</b>	<b>9.8</b>
Uebl	5 001	6 861	37.2	23 232	30 776	32.5
Espagne	2 190	2 390	9.1	12 361	10 950	-11.4
Allemagne	1 389	1 569	13	9 108	6 601	-27.5
Pays-Bas	585	878	50.1	2 404	3 350	39.4
Royaume-Uni	698	751	7.6	1 659	2 842	71.3
Pologne	26	176	576.9	612	627	2.5
République Tchèque	0	71	0	0	96	0
Suède	60	49	-18.3	208	139	-33.2
Italie	255	40	-84.3	1 004	379	-62.3
Portugal	59	23	-61	193	44	-77.2
Irlande	90	0	0	90	44	-51.1
<b>pays tiers</b>	<b>106</b>	<b>9</b>	<b>-91.5</b>	<b>172</b>	<b>32</b>	<b>-81.4</b>

Source : Douanes



Source : Douanes

Source : Douanes

Total des exportations (tonnes): crèmes\* vrac

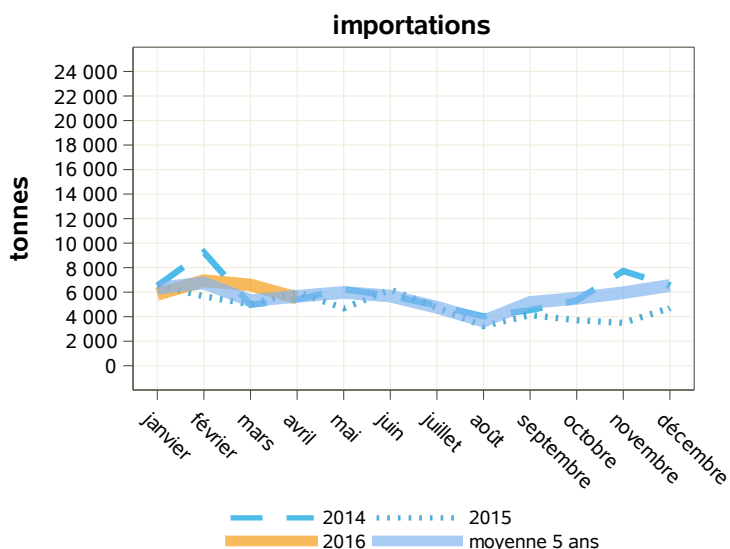
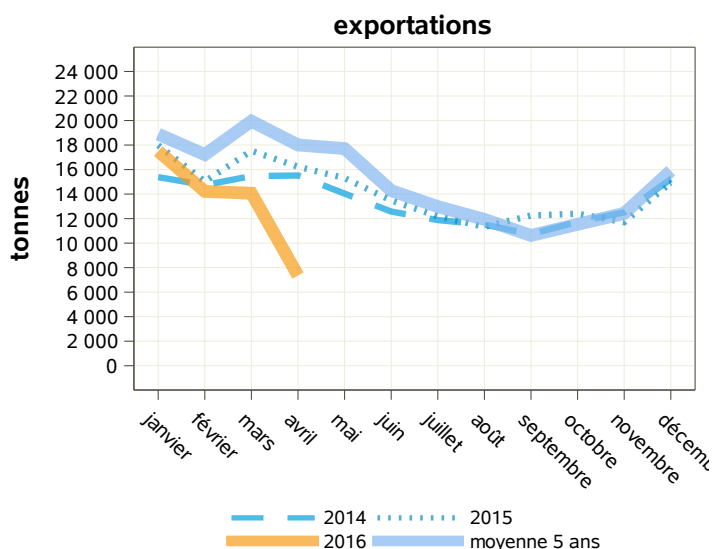
libpays	avril 2015	avril 2016	évolution (%)	cumul 2015	cumul 2016	évolution (%)
<b>total</b>	<b>16 229</b>	<b>7 353</b>	<b>-54.7</b>	<b>66 772</b>	<b>53 141</b>	<b>-20.4</b>
<b>UE à 27</b>	<b>16 017</b>	<b>7 143</b>	<b>-55.4</b>	<b>66 352</b>	<b>52 208</b>	<b>-21.3</b>
Uebl	5 300	3 986	-24.8	19 994	18 384	-8.1
Allemagne	8 009	1 491	-81.4	33 190	12 717	-61.7
Italie	1 716	693	-59.6	8 634	17 188	99.1
Espagne	651	505	-22.4	2 694	2 496	-7.3
Pays-Bas	179	387	116.2	1 242	1 178	-5.2
Royaume-Uni	11	51	363.6	36	122	238.9
<b>pays tiers</b>	<b>213</b>	<b>210</b>	<b>-1.4</b>	<b>419</b>	<b>933</b>	<b>122.7</b>
Chine	12	63	425	13	235	1707.7
Émirats Arabes Unis	6	40	566.7	44	207	370.5
Taiwan	15	34	126.7	30	99	230
Corée Du Sud	171	21	-87.7	278	241	-13.3

Source : Douanes

Total des importations (tonnes) : crèmes\* vrac

libpays	avril 2015	avril 2016	évolution (%)	cumul 2015	cumul 2016	évolution (%)
<b>total</b>	<b>6 002</b>	<b>5 528</b>	<b>-7.9</b>	<b>23 236</b>	<b>24 872</b>	<b>7</b>
<b>UE à 27</b>	<b>5 902</b>	<b>5 527</b>	<b>-6.4</b>	<b>23 091</b>	<b>24 869</b>	<b>7.7</b>
Uebl	1 879	2 566	36.6	8 428	11 669	38.5
Espagne	2 163	1 015	-53.1	8 581	5 266	-38.6
Pays-Bas	513	878	71.2	2 207	3 325	50.7
Royaume-Uni	697	751	7.7	1 658	2 841	71.4
Allemagne	169	242	43.2	718	1 224	70.5
Suède	60	49	-18.3	208	139	-33.2
Portugal	59	22	-62.7	190	43	-77.4
Italie	247	6	-97.6	966	320	-66.9
Irlande	90	0	0	90	44	-51.1
<b>pays tiers</b>	<b>100</b>	<b>1</b>	<b>-99</b>	<b>146</b>	<b>3</b>	<b>-97.9</b>
Suisse	100	1	-99	146	3	-97.9

Source : Douanes



Source : Douanes

Source : Douanes



## Total des exportations (tonnes): crèmes\* conditionnées

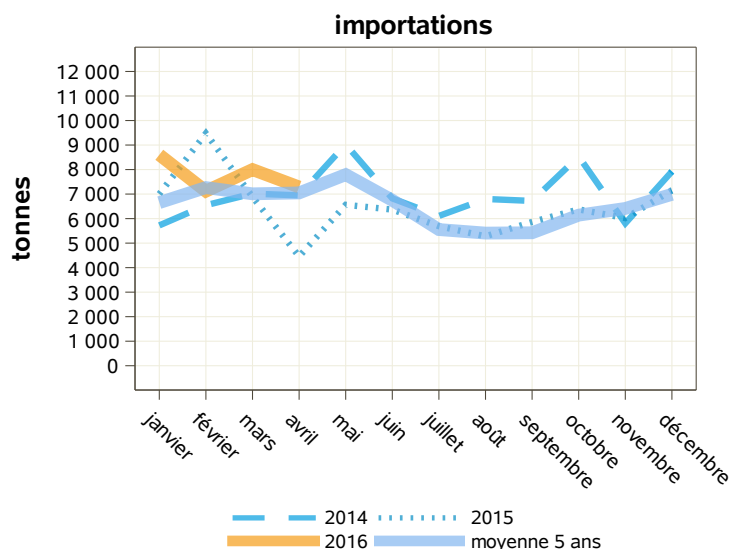
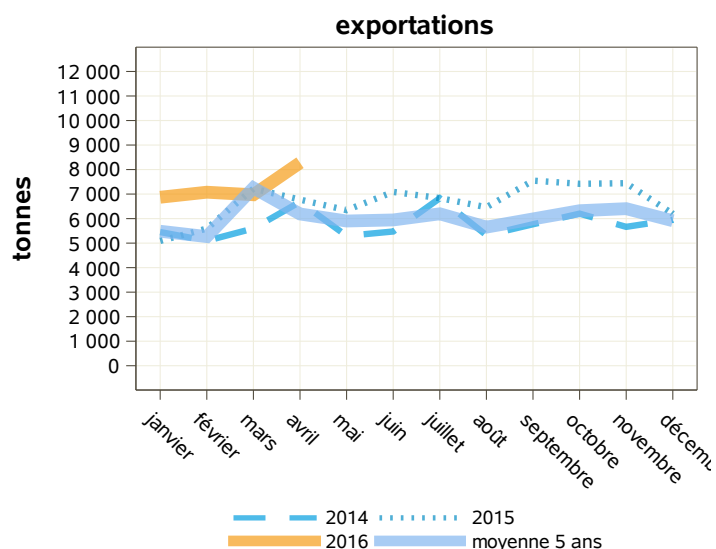
libpays	avril 2015	avril 2016	évolution (%)	cumul 2015	cumul 2016	évolution (%)
<b>total</b>	<b>6 775</b>	<b>8 278</b>	<b>22.2</b>	<b>24 676</b>	<b>29 197</b>	<b>18.3</b>
<b>UE à 27</b>	<b>1 088</b>	<b>1 773</b>	<b>63</b>	<b>5 522</b>	<b>4 682</b>	<b>-15.2</b>
Royaume-Uni	87	848	874.7	414	1 370	230.9
Espagne	201	441	119.4	1 002	1 217	21.5
Uebl	413	350	-15.3	1 990	1 316	-33.9
<b>pays tiers</b>	<b>5 687</b>	<b>6 502</b>	<b>14.3</b>	<b>19 153</b>	<b>24 512</b>	<b>28</b>
Chine	1 909	2 698	41.3	5 867	9 715	65.6
Arabie Saoudite	526	420	-20.2	1 318	1 642	24.6
Taiwan	466	381	-18.2	1 827	1 940	6.2
Hong-Kong	335	374	11.6	1 539	1 469	-4.5
Corée Du Sud	258	363	40.7	1 097	1 051	-4.2
Émirats Arabes Unis	295	352	19.3	1 103	1 036	-6.1
Indonésie	200	198	-1	760	725	-4.6
États-Unis D'amérique	0	46	0	1	729	72800

Source : Douanes

## Total des importations (tonnes) : crèmes\* conditionnées

libpays	avril 2015	avril 2016	évolution (%)	cumul 2015	cumul 2016	évolution (%)
<b>total</b>	<b>4 456</b>	<b>7 289</b>	<b>63.6</b>	<b>27 817</b>	<b>31 008</b>	<b>11.5</b>
<b>UE à 27</b>	<b>4 450</b>	<b>7 281</b>	<b>63.6</b>	<b>27 790</b>	<b>30 978</b>	<b>11.5</b>
Uebl	3 122	4 296	37.6	14 804	19 108	29.1
Espagne	27	1 374	4988.9	3 781	5 683	50.3
Allemagne	1 219	1 327	8.9	8 390	5 377	-35.9
Pologne	0	176	0	576	627	8.9
République Tchèque	0	71	0	0	96	0
Italie	9	34	277.8	38	60	57.9
Royaume-Uni	1	1	0	2	1	-50
Portugal	0	1	0	2	1	-50
Pays-Bas	72	0	-100	197	26	-86.8
<b>pays tiers</b>	<b>6</b>	<b>8</b>	<b>33.3</b>	<b>26</b>	<b>30</b>	<b>15.4</b>
Suisse	6	8	33.3	26	30	15.4

Source : Douanes



Source : Douanes

Source : Douanes

Total des exportations (tonnes): beurres

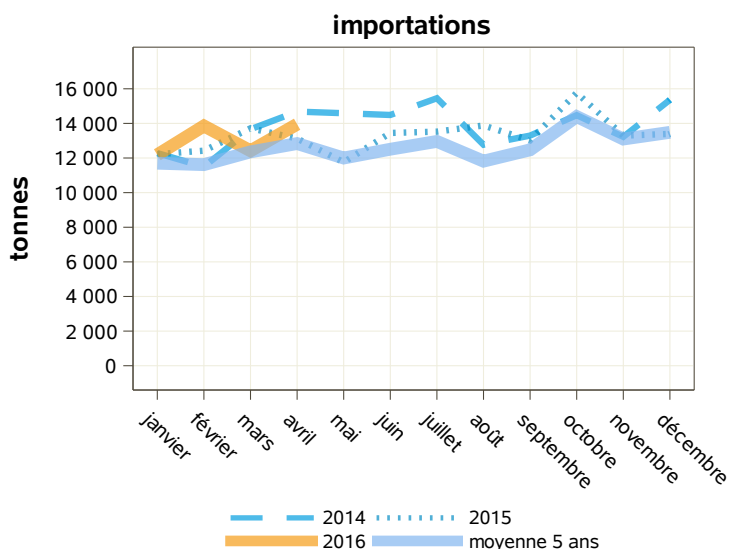
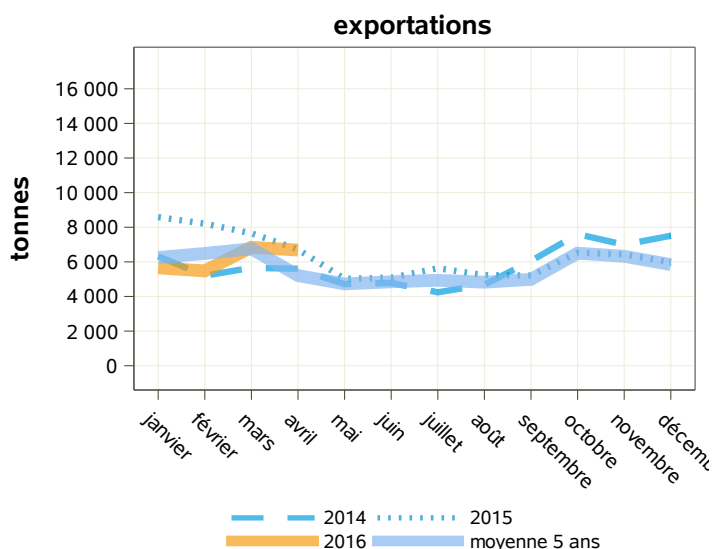
libpays	avril 2015	avril 2016	évolution (%)	cumul 2015	cumul 2016	évolution (%)
<b>total</b>	<b>6 717</b>	<b>6 682</b>	<b>-0.5</b>	<b>31 160</b>	<b>24 654</b>	<b>-20.9</b>
<b>UE à 27</b>	<b>3 914</b>	<b>3 646</b>	<b>-6.8</b>	<b>21 082</b>	<b>14 102</b>	<b>-33.1</b>
Uebl	1 225	969	-20.9	6 329	3 998	-36.8
Pays-Bas	268	644	140.3	5 249	2 016	-61.6
Royaume-Uni	563	482	-14.4	2 126	1 881	-11.5
Irlande	632	422	-33.2	2 132	1 476	-30.8
Espagne	368	318	-13.6	1 560	1 140	-26.9
Italie	278	256	-7.9	880	1 123	27.6
Allemagne	182	202	11	1 328	975	-26.6
<b>pays tiers</b>	<b>2 791</b>	<b>3 035</b>	<b>8.7</b>	<b>10 056</b>	<b>10 536</b>	<b>4.8</b>
Chine	308	337	9.4	958	1 346	40.5
Singapour	252	321	27.4	802	917	14.3
Algérie	20	194	870	62	314	406.5
Taiwan	199	118	-40.7	752	634	-15.7

Source : Douanes

Total des importations (tonnes) : beurres

libpays	avril 2015	avril 2016	évolution (%)	cumul 2015	cumul 2016	évolution (%)
<b>total</b>	<b>13 127</b>	<b>13 954</b>	<b>6.3</b>	<b>51 488</b>	<b>52 414</b>	<b>1.8</b>
<b>UE à 27</b>	<b>12 910</b>	<b>13 954</b>	<b>8.1</b>	<b>50 613</b>	<b>52 211</b>	<b>3.2</b>
Pays-Bas	3 504	4 838	38.1	12 491	16 450	31.7
Uebl	2 652	3 066	15.6	10 942	12 132	10.9
Allemagne	2 737	1 809	-33.9	9 247	8 709	-5.8
Irlande	1 541	1 787	16	5 777	6 171	6.8
Finlande	812	1 077	32.6	4 179	3 887	-7
Royaume-Uni	556	529	-4.9	2 939	1 481	-49.6
Portugal	336	272	-19	1 370	1 435	4.7
Pologne	339	253	-25.4	1 471	975	-33.7
Espagne	346	172	-50.3	1 432	612	-57.3
Danemark	69	87	26.1	482	194	-59.8
<b>pays tiers</b>	<b>216</b>	<b>0</b>	<b>0</b>	<b>875</b>	<b>203</b>	<b>-76.8</b>
Nouvelle-Zélande	216	0	0	875	202	-76.9

Source : Douanes



Source : Douanes

Source : Douanes

## Total des exportations (tonnes): beurres vrac

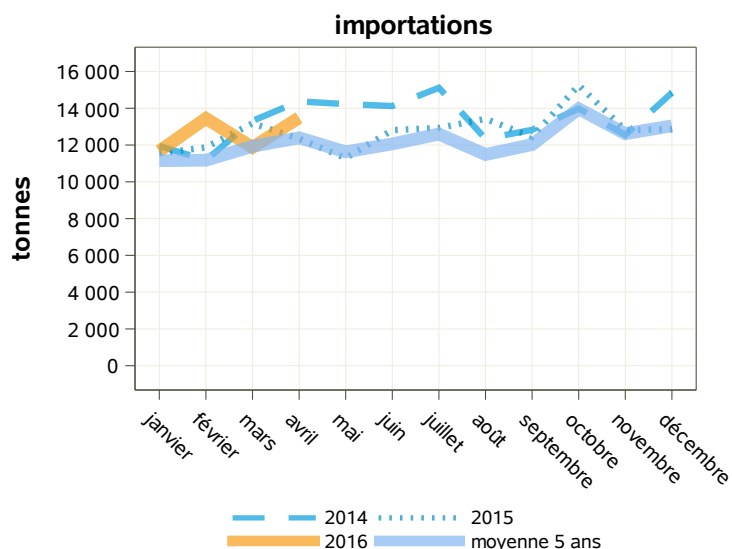
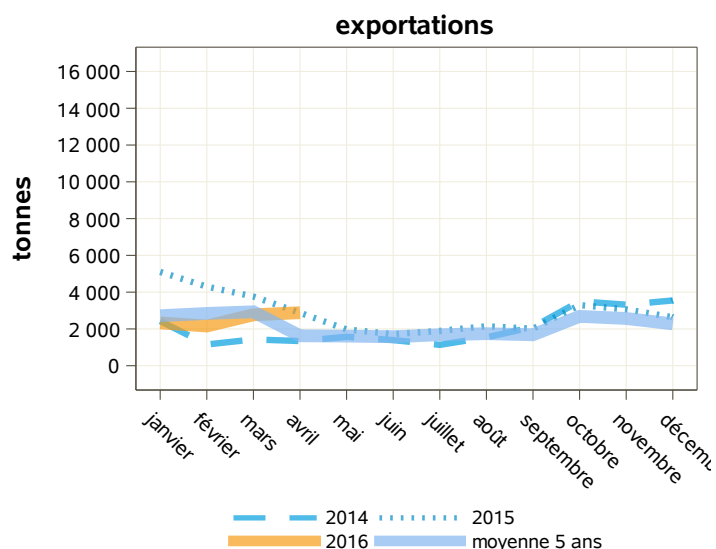
libpays	avril 2015	avril 2016	évolution (%)	cumul 2015	cumul 2016	évolution (%)
<b>total</b>	<b>2 875</b>	<b>2 884</b>	<b>0.3</b>	<b>16 039</b>	<b>10 138</b>	<b>-36.8</b>
<b>UE à 27</b>	<b>2 093</b>	<b>1 892</b>	<b>-9.6</b>	<b>12 769</b>	<b>6 952</b>	<b>-45.6</b>
Uebl	998	801	-19.7	5 335	3 186	-40.3
Pays-Bas	228	497	118	3 881	1 388	-64.2
Italie	220	193	-12.3	618	750	21.4
Royaume-Uni	179	128	-28.5	496	359	-27.6
République Tchèque	107	67	-37.4	571	424	-25.7
Espagne	153	52	-66	686	163	-76.2
Allemagne	81	33	-59.3	876	206	-76.5
<b>pays tiers</b>	<b>783</b>	<b>991</b>	<b>26.6</b>	<b>3 270</b>	<b>3 175</b>	<b>-2.9</b>
Singapour	195	247	26.7	623	690	10.8
Chine	121	153	26.4	296	632	113.5
Égypte	43	110	155.8	793	158	-80.1
Liban	0	68	0	67	184	174.6
Taiwan	60	50	-16.7	222	259	16.7

Source : Douanes

## Total des importations (tonnes) : beurres vrac

libpays	avril 2015	avril 2016	évolution (%)	cumul 2015	cumul 2016	évolution (%)
<b>total</b>	<b>12 346</b>	<b>13 487</b>	<b>9.2</b>	<b>48 945</b>	<b>50 481</b>	<b>3.1</b>
<b>UE à 27</b>	<b>12 130</b>	<b>13 487</b>	<b>11.2</b>	<b>48 070</b>	<b>50 277</b>	<b>4.6</b>
Pays-Bas	3 384	4 767	40.9	12 079	16 125	33.5
Uebl	2 320	2 804	20.9	9 664	11 043	14.3
Allemagne	2 514	1 745	-30.6	8 581	8 521	-0.7
Irlande	1 475	1 721	16.7	5 711	5 907	3.4
Finlande	812	1 077	32.6	4 179	3 887	-7
Royaume-Uni	555	527	-5	2 934	1 452	-50.5
Portugal	336	272	-19	1 369	1 434	4.7
Pologne	339	253	-25.4	1 449	975	-32.7
Espagne	325	171	-47.4	1 377	611	-55.6
Danemark	69	87	26.1	482	194	-59.8
<b>pays tiers</b>	<b>216</b>	<b>0</b>	<b>0</b>	<b>875</b>	<b>203</b>	<b>-76.8</b>
Nouvelle-Zélande	216	0	0	875	202	-76.9

Source : Douanes



Source : Douanes

Source : Douanes

Total des exportations (tonnes): beurres conditionnés

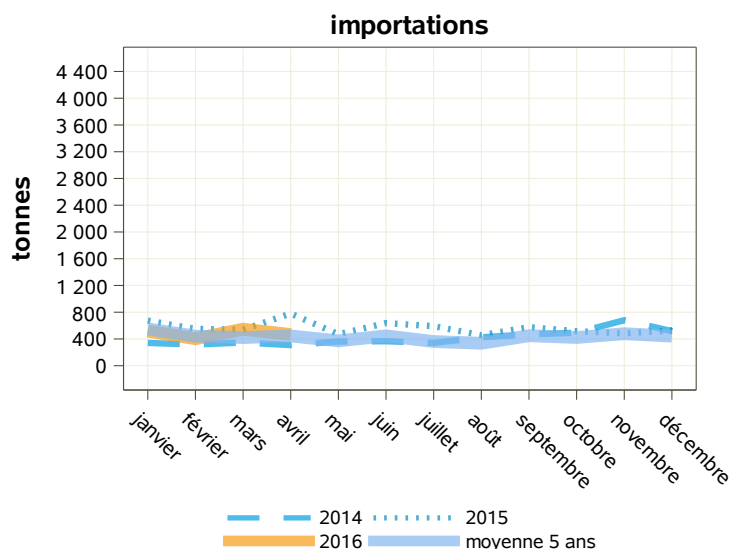
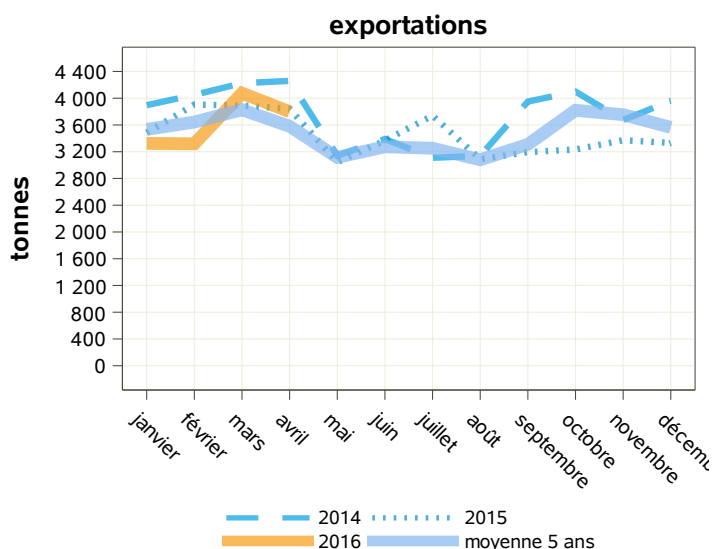
libpays	avril 2015	avril 2016	évolution (%)	cumul 2015	cumul 2016	évolution (%)
<b>total</b>	<b>3 842</b>	<b>3 798</b>	<b>-1.1</b>	<b>15 120</b>	<b>14 516</b>	<b>-4</b>
<b>UE à 27</b>	<b>1 821</b>	<b>1 754</b>	<b>-3.7</b>	<b>8 313</b>	<b>7 149</b>	<b>-14</b>
Irlande	612	422	-31	2 091	1 343	-35.8
Royaume-Uni	384	354	-7.8	1 630	1 522	-6.6
Espagne	215	266	23.7	874	977	11.8
Allemagne	101	170	68.3	452	769	70.1
Uebl	228	167	-26.8	994	812	-18.3
Pays-Bas	41	147	258.5	1 369	628	-54.1
<b>pays tiers</b>	<b>2 008</b>	<b>2 044</b>	<b>1.8</b>	<b>6 786</b>	<b>7 362</b>	<b>8.5</b>
Chine	187	184	-1.6	663	715	7.8
Algérie	20	150	650	62	270	335.5
Émirats Arabes Unis	180	129	-28.3	409	386	-5.6
États-Unis D'amérique	31	117	277.4	187	514	174.9
Taiwan	139	69	-50.4	530	375	-29.2

Source : Douanes

Total des importations (tonnes) : beurres conditionnés

libpays	avril 2015	avril 2016	évolution (%)	cumul 2015	cumul 2016	évolution (%)
<b>total</b>	<b>780</b>	<b>467</b>	<b>-40.1</b>	<b>2 543</b>	<b>1 934</b>	<b>-23.9</b>
<b>UE à 27</b>	<b>780</b>	<b>467</b>	<b>-40.1</b>	<b>2 543</b>	<b>1 934</b>	<b>-23.9</b>
Uebl	333	262	-21.3	1 278	1 089	-14.8
Pays-Bas	120	71	-40.8	412	325	-21.1
Irlande	66	66	0	66	264	300
Allemagne	223	64	-71.3	667	188	-71.8
Royaume-Uni	2	2	0	5	29	480
Autriche	0	1	0	1	3	200
Espagne	21	0	-100	55	1	-98.2
Grèce	0	0	0	1	1	0
Italie	0	0	0	3	13	333.3
Portugal	0	0	0	1	1	0
Slovaquie	16	0	0	32	21	-34.4
<b>pays tiers</b>	<b>0</b>	<b>0</b>	<b>0</b>	<b>0</b>	<b>0</b>	<b>0</b>

Source : Douanes



Source : Douanes

Source : Douanes

## Total des exportations (tonnes): beurres anhydres

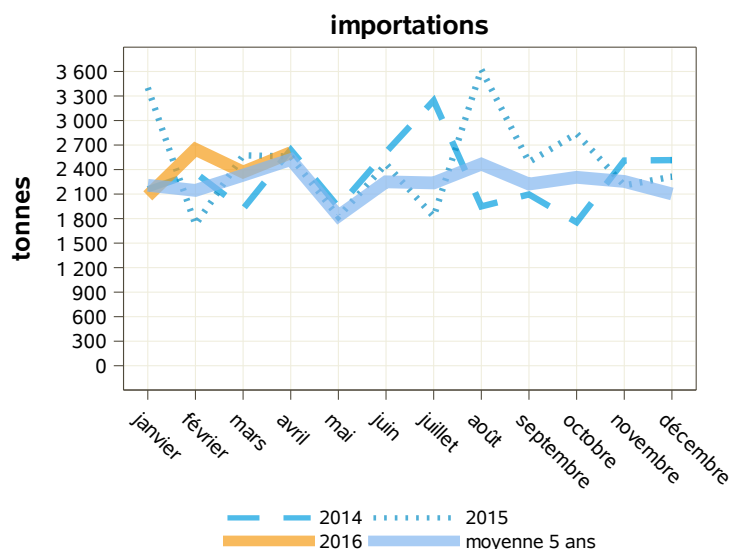
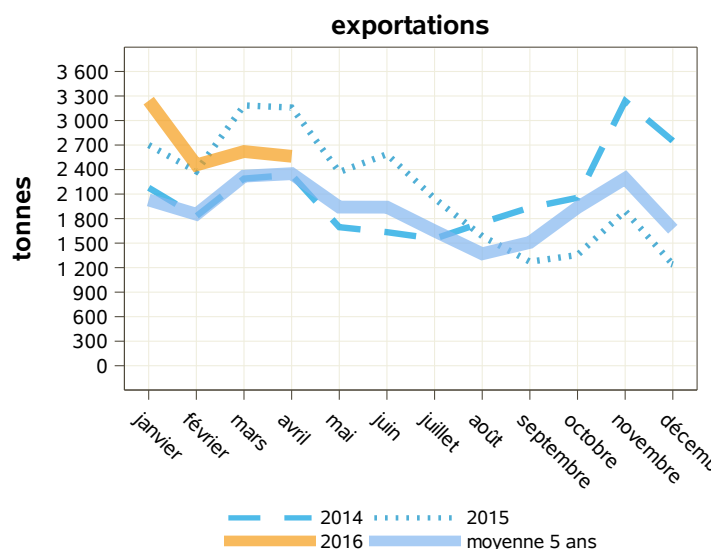
libpays	avril 2015	avril 2016	évolution (%)	cumul 2015	cumul 2016	évolution (%)
<b>total</b>	<b>3 158</b>	<b>2 562</b>	<b>-18.9</b>	<b>11 421</b>	<b>10 882</b>	<b>-4.7</b>
<b>UE à 27</b>	<b>2 038</b>	<b>1 555</b>	<b>-23.7</b>	<b>8 067</b>	<b>7 133</b>	<b>-11.6</b>
Italie	1 222	948	-22.4	4 462	4 336	-2.8
Uebl	306	234	-23.5	1 168	981	-16
Pays-Bas	270	190	-29.6	962	902	-6.2
Allemagne	88	80	-9.1	468	453	-3.2
Royaume-Uni	33	54	63.6	190	149	-21.6
Grèce	28	33	17.9	251	204	-18.7
<b>pays tiers</b>	<b>1 121</b>	<b>1 007</b>	<b>-10.2</b>	<b>3 355</b>	<b>3 749</b>	<b>11.7</b>
Égypte	191	331	73.3	1 019	831	-18.4
Arabie Saoudite	547	282	-48.4	1 377	1 030	-25.2
Jordanie	65	95	46.2	190	324	70.5
Irak	20	63	215	80	276	245
Liban	42	63	50	174	140	-19.5
Pérou	0	0	0	0	496	0

Source : Douanes

## Total des importations (tonnes) : beurres anhydres

libpays	avril 2015	avril 2016	évolution (%)	cumul 2015	cumul 2016	évolution (%)
<b>total</b>	<b>2 560</b>	<b>2 606</b>	<b>1.8</b>	<b>10 260</b>	<b>9 701</b>	<b>-5.4</b>
<b>UE à 27</b>	<b>1 624</b>	<b>1 529</b>	<b>-5.8</b>	<b>6 769</b>	<b>6 785</b>	<b>0.2</b>
Pays-Bas	754	900	19.4	3 121	3 429	9.9
Uebl	575	342	-40.5	2 317	1 974	-14.8
Allemagne	44	218	395.5	522	682	30.7
Italie	0	44	0	0	279	0
Royaume-Uni	4	21	425	127	76	-40.2
Espagne	247	5	-98	680	256	-62.4
Grèce	0	0	0	0	2	0
Irlande	0	0	0	0	40	0
Suède	0	0	0	0	45	0
<b>pays tiers</b>	<b>937</b>	<b>1 077</b>	<b>14.9</b>	<b>3 490</b>	<b>2 917</b>	<b>-16.4</b>
Nouvelle-Zélande	914	1 077	17.8	3 468	2 917	-15.9

Source : Douanes



Source : Douanes

Source : Douanes

Total des exportations (tonnes): laits écrémés en poudre

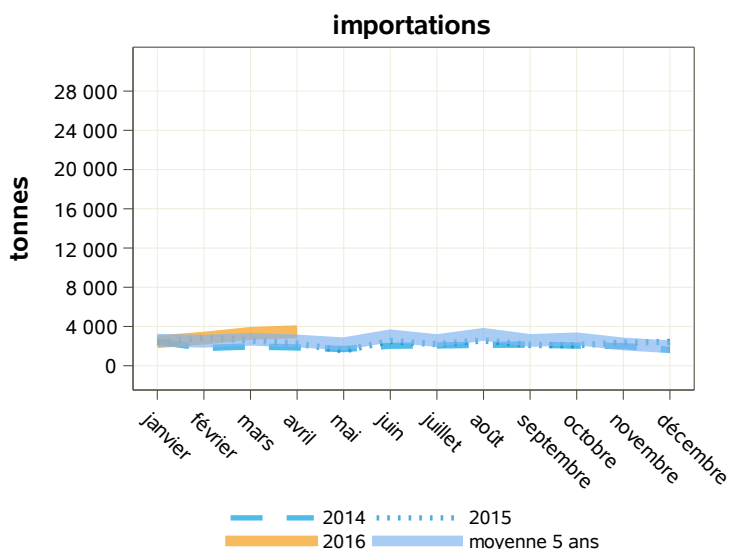
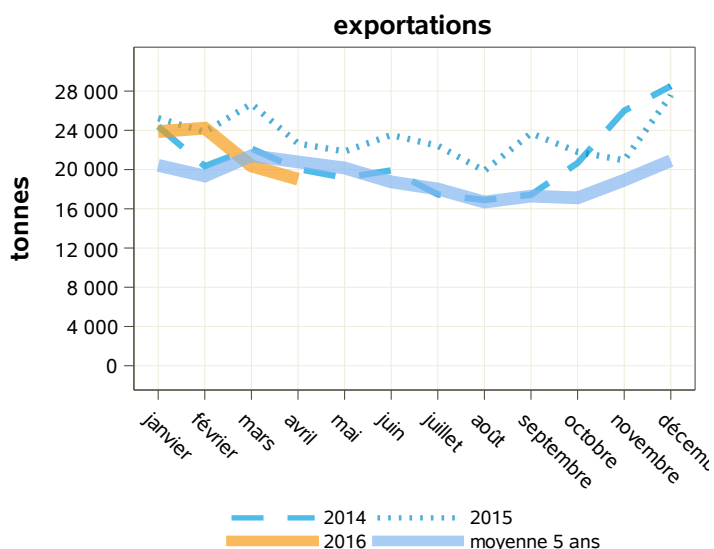
libpays	avril 2015	avril 2016	évolution (%)	cumul 2015	cumul 2016	évolution (%)
<b>total</b>	<b>22 650</b>	<b>19 017</b>	<b>-16</b>	<b>98 414</b>	<b>87 478</b>	<b>-11.1</b>
<b>UE à 27</b>	<b>8 411</b>	<b>8 235</b>	<b>-2.1</b>	<b>37 105</b>	<b>30 936</b>	<b>-16.6</b>
Pays-Bas	2 923	1 830	-37.4	11 098	8 003	-27.9
Irlande	0	1 595	0	0	1 596	0
Uebl	1 656	1 449	-12.5	9 384	7 661	-18.4
Espagne	1 339	1 350	0.8	5 854	4 421	-24.5
Italie	1 120	1 211	8.1	4 934	5 360	8.6
<b>pays tiers</b>	<b>14 217</b>	<b>10 782</b>	<b>-24.2</b>	<b>61 222</b>	<b>56 499</b>	<b>-7.7</b>
Algérie	2 582	1 993	-22.8	11 573	11 510	-0.5
Pakistan	1 861	1 171	-37.1	4 916	3 503	-28.7
Indonésie	2 700	1 122	-58.4	7 364	7 925	7.6
Corée Du Sud	122	844	591.8	1 259	1 528	21.4
Arabie Saoudite	335	673	100.9	573	2 040	256
Viêt-Nam	30	475	1483.3	948	3 862	307.4
Égypte	1 087	266	-75.5	5 814	3 883	-33.2
Chine	540	99	-81.7	2 358	2 180	-7.5

Source : Douanes

Total des importations (tonnes) : laits écrémés en poudre

libpays	avril 2015	avril 2016	évolution (%)	cumul 2015	cumul 2016	évolution (%)
<b>total</b>	<b>2 254</b>	<b>3 464</b>	<b>53.7</b>	<b>10 063</b>	<b>12 015</b>	<b>19.4</b>
<b>UE à 27</b>	<b>2 254</b>	<b>3 464</b>	<b>53.7</b>	<b>10 039</b>	<b>12 015</b>	<b>19.7</b>
Pays-Bas	739	1 294	75.1	2 976	4 181	40.5
Uebl	935	918	-1.8	4 010	3 752	-6.4
Allemagne	228	425	86.4	1 865	1 704	-8.6
Italie	212	304	43.4	467	947	102.8
Royaume-Uni	20	177	785	285	390	36.8
Pologne	0	115	0	138	138	0
Irlande	27	103	281.5	106	272	156.6
Lituanie	0	68	0	0	476	0
Lettonie	0	49	0	0	97	0
Espagne	5	8	60	18	48	166.7
<b>pays tiers</b>	<b>1</b>	<b>0</b>	<b>0</b>	<b>25</b>	<b>0</b>	<b>-100</b>

Source : Douanes



Source : Douanes

Source : Douanes

## Total des exportations (tonnes): laits écrémés en poudre vrac

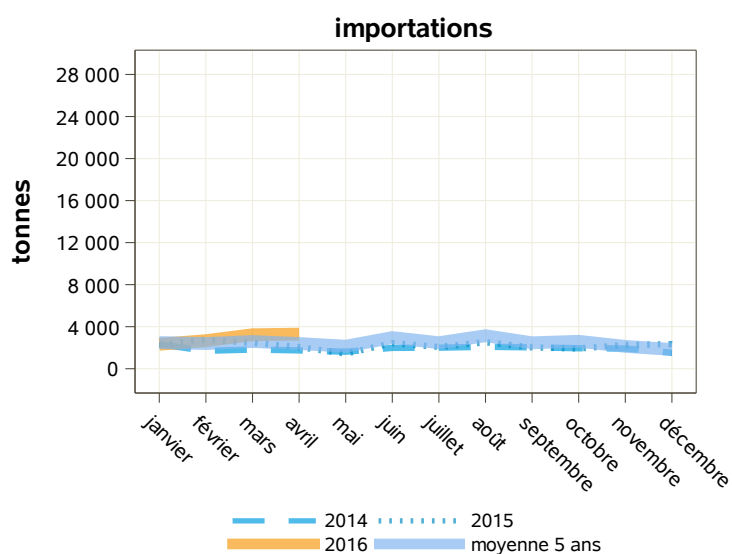
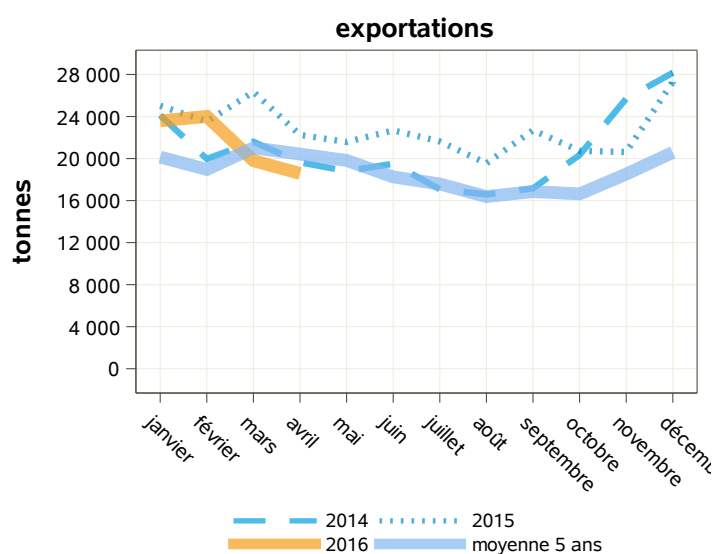
libpays	avril 2015	avril 2016	évolution (%)	cumul 2015	cumul 2016	évolution (%)
<b>total</b>	<b>22 246</b>	<b>18 579</b>	<b>-16.5</b>	<b>97 131</b>	<b>85 980</b>	<b>-11.5</b>
<b>UE à 27</b>	<b>8 203</b>	<b>8 012</b>	<b>-2.3</b>	<b>36 349</b>	<b>30 169</b>	<b>-17</b>
Pays-Bas	2 922	1 827	-37.5	11 094	7 997	-27.9
Irlande	0	1 595	0	0	1 596	0
Uebl	1 651	1 435	-13.1	9 360	7 629	-18.5
Espagne	1 306	1 323	1.3	5 770	4 342	-24.7
Italie	1 049	1 141	8.8	4 706	5 165	9.8
<b>pays tiers</b>	<b>14 022</b>	<b>10 567</b>	<b>-24.6</b>	<b>60 694</b>	<b>55 768</b>	<b>-8.1</b>
Algérie	2 582	1 993	-22.8	11 573	11 510	-0.5
Pakistan	1 861	1 171	-37.1	4 916	3 503	-28.7
Indonésie	2 700	1 122	-58.4	7 364	7 925	7.6
Corée Du Sud	122	844	591.8	1 259	1 528	21.4
Arabie Saoudite	309	662	114.2	519	2 030	291.1
Viêt-Nam	25	475	1800	943	3 857	309
Philippines	361	400	10.8	1 801	2 169	20.4
Égypte	1 087	266	-75.5	5 814	3 883	-33.2

Source : Douanes

## Total des importations (tonnes) : laits écrémés en poudre vrac

libpays	avril 2015	avril 2016	évolution (%)	cumul 2015	cumul 2016	évolution (%)
<b>total</b>	<b>2 055</b>	<b>3 290</b>	<b>60.1</b>	<b>9 529</b>	<b>11 516</b>	<b>20.9</b>
<b>UE à 27</b>	<b>2 055</b>	<b>3 290</b>	<b>60.1</b>	<b>9 505</b>	<b>11 516</b>	<b>21.2</b>
Pays-Bas	705	1 294	83.5	2 864	4 129	44.2
Uebl	927	888	-4.2	3 981	3 671	-7.8
Allemagne	225	402	78.7	1 801	1 629	-9.6
Italie	62	209	237.1	174	692	297.7
Royaume-Uni	19	176	826.3	264	388	47
Pologne	0	115	0	138	138	0
Irlande	27	103	281.5	106	272	156.6
Lituanie	0	49	0	0	457	0
Lettonie	0	49	0	0	97	0
Espagne	2	3	50	6	38	533.3
<b>pays tiers</b>	<b>0</b>	<b>0</b>	<b>0</b>	<b>24</b>	<b>0</b>	<b>-100</b>

Source : Douanes



Source : Douanes

Source : Douanes

Total des exportations (tonnes): laits écrémés en poudre conditionnée

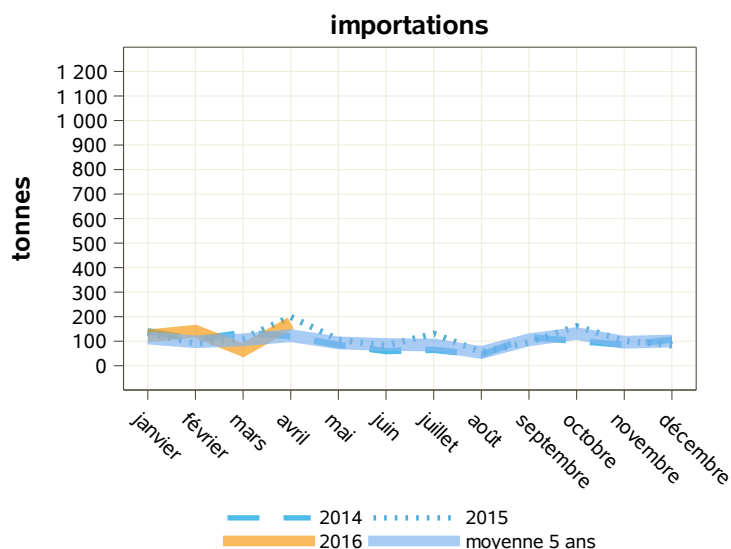
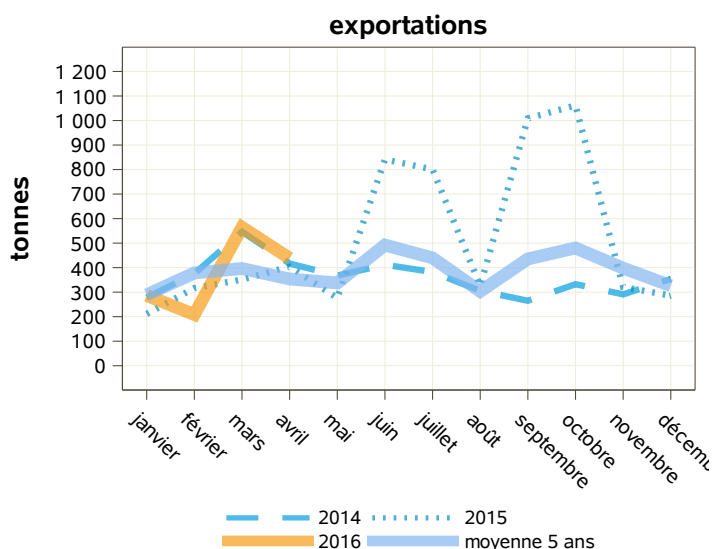
libpays	avril 2015	avril 2016	évolution (%)	cumul 2015	cumul 2016	évolution (%)
<b>total</b>	<b>404</b>	<b>438</b>	<b>8.4</b>	<b>1 283</b>	<b>1 498</b>	<b>16.8</b>
<b>UE à 27</b>	<b>209</b>	<b>223</b>	<b>6.7</b>	<b>756</b>	<b>767</b>	<b>1.5</b>
Italie	71	71	0	228	195	-14.5
Royaume-Uni	14	45	221.4	133	96	-27.8
Allemagne	50	36	-28	164	204	24.4
Espagne	34	27	-20.6	84	79	-6
Malte	0	14	0	13	28	115.4
Uebl	5	14	180	24	32	33.3
Suède	13	1	-92.3	53	69	30.2
<b>pays tiers</b>	<b>195</b>	<b>215</b>	<b>10.3</b>	<b>528</b>	<b>731</b>	<b>38.4</b>
Nigéria	0	100	0	0	350	0
Liban	10	50	400	51	73	43.1
Chili	0	16	0	13	21	61.5
Jordanie	0	13	0	27	26	-3.7
Maurice	11	0	0	32	32	0

Source : Douanes

Total des importations (tonnes) : laits écrémés en poudre conditionnée

libpays	avril 2015	avril 2016	évolution (%)	cumul 2015	cumul 2016	évolution (%)
<b>total</b>	<b>199</b>	<b>174</b>	<b>-12.6</b>	<b>534</b>	<b>499</b>	<b>-6.6</b>
<b>UE à 27</b>	<b>199</b>	<b>174</b>	<b>-12.6</b>	<b>534</b>	<b>499</b>	<b>-6.6</b>
Italie	150	95	-36.7	293	256	-12.6
Uebl	8	30	275	29	81	179.3
Allemagne	3	23	666.7	64	75	17.2
Lituanie	0	19	0	0	19	0
Espagne	3	5	66.7	12	10	-16.7
Suède	0	1	0	0	2	0
Autriche	0	0	0	0	0	0
Royaume-Uni	1	0	-100	22	2	-90.9
Pays-Bas	34	0	-100	112	52	-53.6
Portugal	0	0	0	2	2	0
Roumanie	0	0	0	0	0	0
<b>pays tiers</b>	<b>1</b>	<b>0</b>	<b>0</b>	<b>1</b>	<b>0</b>	<b>-100</b>

Source : Douanes



Source : Douanes

Source : Douanes



Total des exportations (tonnes): poudres grasses

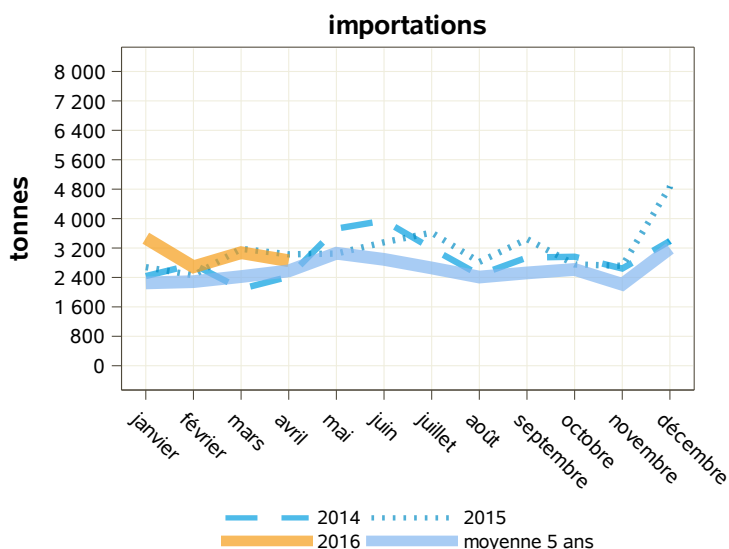
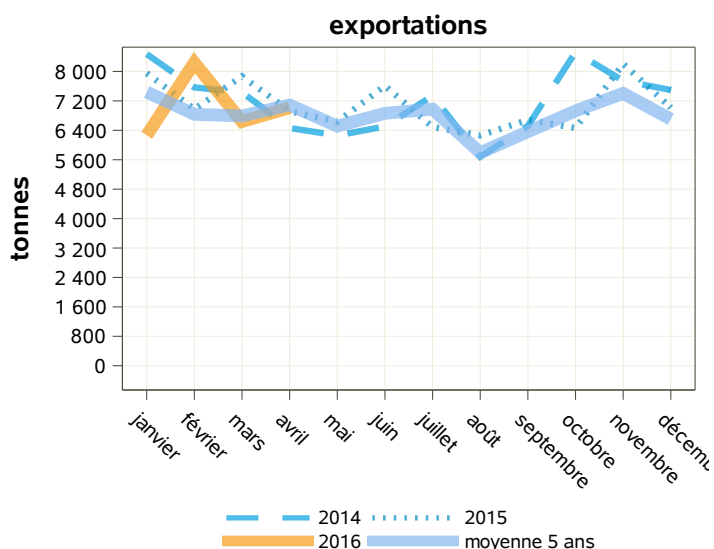
libpays	avril 2015	avril 2016	évolution (%)	cumul 2015	cumul 2016	évolution (%)
<b>total</b>	<b>6 922</b>	<b>7 014</b>	<b>1.3</b>	<b>29 723</b>	<b>28 155</b>	<b>-5.3</b>
<b>UE à 27</b>	<b>4 105</b>	<b>3 282</b>	<b>-20</b>	<b>18 139</b>	<b>15 649</b>	<b>-13.7</b>
Uebl	1 475	914	-38	6 450	4 227	-34.5
Allemagne	709	812	14.5	3 986	3 565	-10.6
Royaume-Uni	763	560	-26.6	2 779	2 530	-9
Espagne	268	388	44.8	1 276	1 429	12
Italie	277	253	-8.7	1 666	1 985	19.1
Pays-Bas	375	200	-46.7	1 124	1 189	5.8
<b>pays tiers</b>	<b>2 817</b>	<b>3 732</b>	<b>32.5</b>	<b>11 584</b>	<b>12 483</b>	<b>7.8</b>
Algérie	1 311	1 560	19	6 713	5 591	-16.7
Sénégal	261	307	17.6	1 081	1 244	15.1
Chine	284	253	-10.9	742	789	6.3
Côte D'ivoire	131	183	39.7	297	614	106.7

Source : Douanes

Total des importations (tonnes) : poudres grasses

libpays	avril 2015	avril 2016	évolution (%)	cumul 2015	cumul 2016	évolution (%)
<b>total</b>	<b>3 028</b>	<b>2 854</b>	<b>-5.7</b>	<b>11 345</b>	<b>12 084</b>	<b>6.5</b>
<b>UE à 27</b>	<b>3 013</b>	<b>2 854</b>	<b>-5.3</b>	<b>11 302</b>	<b>12 008</b>	<b>6.2</b>
Allemagne	941	764	-18.8	3 136	2 717	-13.4
Pays-Bas	483	700	44.9	2 148	3 597	67.5
Uebl	251	546	117.5	1 597	1 387	-13.1
Irlande	817	478	-41.5	2 914	3 149	8.1
Espagne	394	205	-48	641	579	-9.7
Danemark	24	48	100	119	95	-20.2
Italie	37	47	27	205	178	-13.2
Royaume-Uni	2	37	1750	15	175	1066.7
Portugal	40	31	-22.5	135	131	-3
<b>pays tiers</b>	<b>16</b>	<b>0</b>	<b>-100</b>	<b>42</b>	<b>77</b>	<b>83.3</b>
Suisse	1	0	-100	2	1	-50
Namibie	0	0	0	0	44	0

Source : Douanes



Source : Douanes

Source : Douanes

Total des exportations (tonnes): poudres grasses vrac

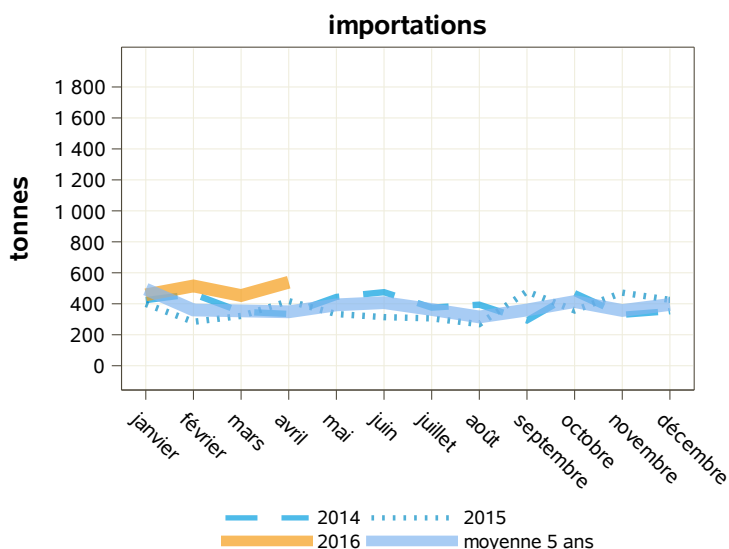
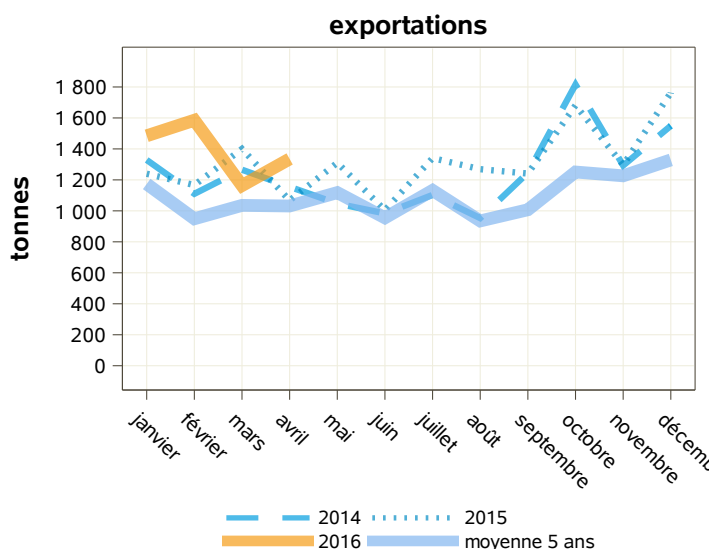
libpays	avril 2015	avril 2016	évolution (%)	cumul 2015	cumul 2016	évolution (%)
<b>total</b>	<b>1 067</b>	<b>1 335</b>	<b>25.1</b>	<b>4 873</b>	<b>5 569</b>	<b>14.3</b>
<b>UE à 27</b>	<b>991</b>	<b>1 133</b>	<b>14.3</b>	<b>4 363</b>	<b>4 741</b>	<b>8.7</b>
Royaume-Uni	567	454	-19.9	1 826	1 881	3
Allemagne	220	377	71.4	1 332	1 465	10
Espagne	152	182	19.7	674	880	30.6
Italie	12	67	458.3	140	194	38.6
Pologne	11	22	100	65	89	36.9
Pays-Bas	20	21	5	205	147	-28.3
Uebl	9	11	22.2	105	74	-29.5
<b>pays tiers</b>	<b>77</b>	<b>202</b>	<b>162.3</b>	<b>511</b>	<b>828</b>	<b>62</b>
Sénégal	0	78	0	221	338	52.9
Côte D'ivoire	52	52	0	78	130	66.7
Gabon	0	26	0	28	52	85.7
Mali	0	26	0	0	52	0
Chine	0	0	0	0	69	0

Source : Douanes

Total des importations (tonnes) : poudres grasses vrac

libpays	avril 2015	avril 2016	évolution (%)	cumul 2015	cumul 2016	évolution (%)
<b>total</b>	<b>417</b>	<b>539</b>	<b>29.3</b>	<b>1 421</b>	<b>1 965</b>	<b>38.3</b>
<b>UE à 27</b>	<b>417</b>	<b>539</b>	<b>29.3</b>	<b>1 421</b>	<b>1 964</b>	<b>38.2</b>
Pays-Bas	298	335	12.4	983	1 332	35.5
Allemagne	56	68	21.4	217	269	24
Danemark	24	48	100	119	95	-20.2
Espagne	0	38	0	38	94	147.4
Royaume-Uni	0	37	0	0	150	0
Uebl	15	12	-20	15	22	46.7
Irlande	0	2	0	1	2	100
Autriche	0	0	0	0	0	0
<b>pays tiers</b>	<b>0</b>	<b>0</b>	<b>0</b>	<b>0</b>	<b>1</b>	<b>0</b>
Émirats Arabes Unis	0	0	0	0	1	0
Mali	0	0	0	0	0	0

Source : Douanes



Source : Douanes

Source : Douanes

## Total des exportations (tonnes): poudres grasses conditionnées

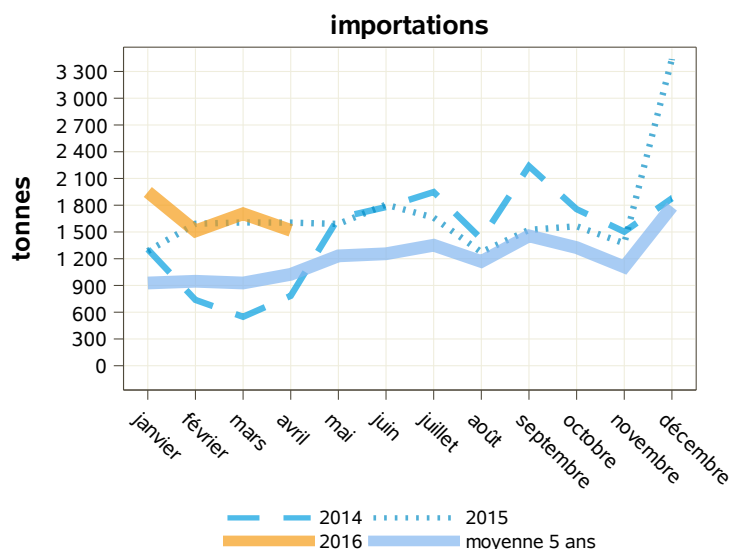
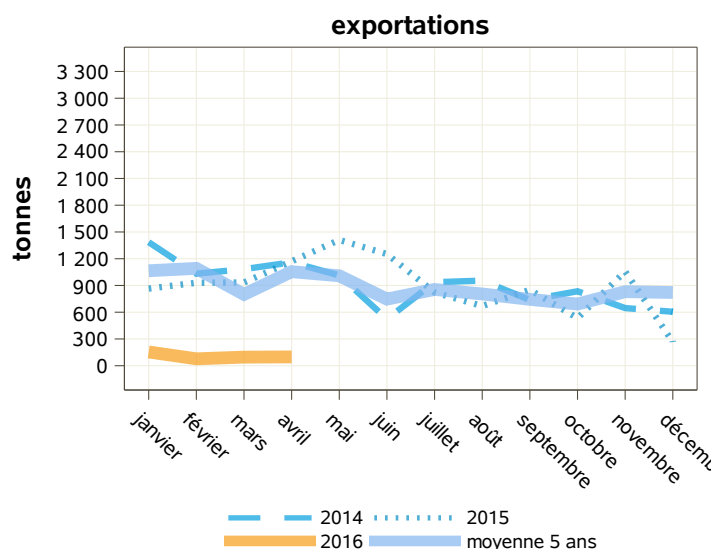
libpays	avril 2015	avril 2016	évolution (%)	cumul 2015	cumul 2016	évolution (%)
<b>total</b>	<b>1 171</b>	<b>99</b>	<b>-91.5</b>	<b>3 900</b>	<b>427</b>	<b>-89.1</b>
<b>UE à 27</b>	<b>90</b>	<b>25</b>	<b>-72.2</b>	<b>396</b>	<b>70</b>	<b>-82.3</b>
Uebl	7	11	57.1	32	29	-9.4
Italie	1	9	800	33	20	-39.4
<b>pays tiers</b>	<b>1 081</b>	<b>73</b>	<b>-93.2</b>	<b>3 504</b>	<b>357</b>	<b>-89.8</b>
Gabon	6	25	316.7	39	82	110.3
République Du Congo	0	18	0	19	18	-5.3
Cameroun	0	8	0	2	13	550
Arabie Saoudite	3	5	66.7	4	5	25
Chine	73	4	-94.5	73	19	-74
Viêt-Nam	1	4	300	2	5	150
Seychelles Et Dépendances	2	3	50	4	6	50
Jordanie	0	2	0	2	3	50
Côte D'ivoire	1	1	0	38	42	10.5
Angola	0	0	0	0	9	0
Irak	109	0	0	491	91	-81.5
Nouvelle-Calédonie	0	0	0	4	9	125

Source : Douanes

## Total des importations (tonnes) : poudres grasses conditionnées

libpays	avril 2015	avril 2016	évolution (%)	cumul 2015	cumul 2016	évolution (%)
<b>total</b>	<b>1 605</b>	<b>1 518</b>	<b>-5.4</b>	<b>6 089</b>	<b>6 681</b>	<b>9.7</b>
<b>UE à 27</b>	<b>1 604</b>	<b>1 518</b>	<b>-5.4</b>	<b>6 088</b>	<b>6 680</b>	<b>9.7</b>
Irlande	817	476	-41.7	2 913	2 950	1.3
Pays-Bas	183	362	97.8	1 083	1 824	68.4
Uebl	119	262	120.2	714	644	-9.8
Allemagne	126	179	42.1	333	555	66.7
Espagne	281	167	-40.6	424	415	-2.1
Italie	37	46	24.3	205	178	-13.2
Portugal	40	25	-37.5	116	110	-5.2
Royaume-Uni	0	0	0	1	5	400
Pologne	0	0	0	299	0	-100
<b>pays tiers</b>	<b>1</b>	<b>0</b>	<b>-100</b>	<b>2</b>	<b>1</b>	<b>-50</b>
Suisse	1	0	-100	2	1	-50

Source : Douanes



Source : Douanes

Source : Douanes

Total des exportations (tonnes): fromages

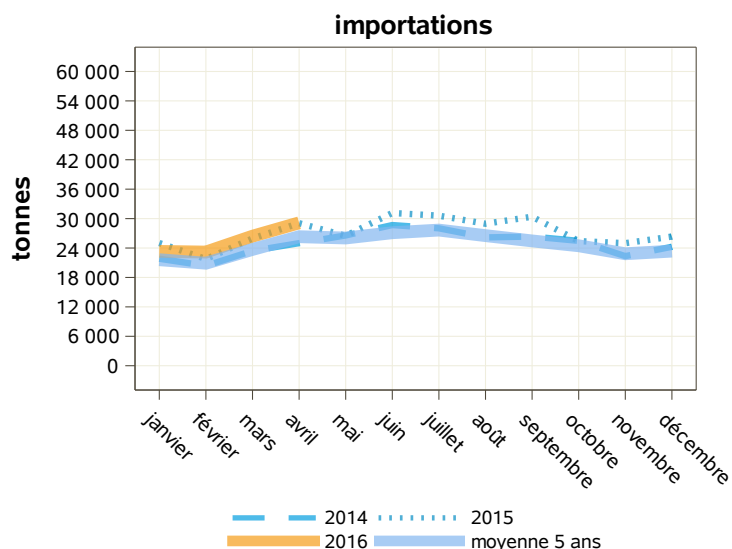
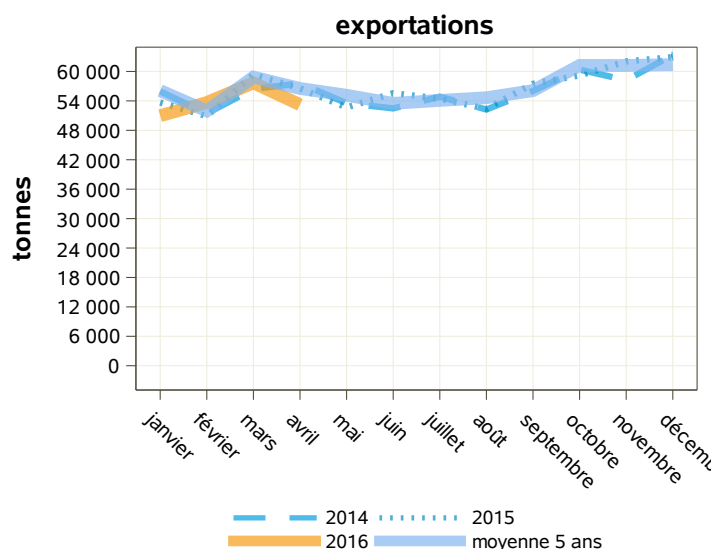
libpays	avril 2015	avril 2016	évolution (%)	cumul 2015	cumul 2016	évolution (%)
<b>total</b>	<b>56 541</b>	<b>53 232</b>	<b>-5.9</b>	<b>220 480</b>	<b>215 563</b>	<b>-2.2</b>
<b>UE à 27</b>	<b>46 582</b>	<b>43 721</b>	<b>-6.1</b>	<b>184 995</b>	<b>178 288</b>	<b>-3.6</b>
Allemagne	10 371	10 676	2.9	42 849	44 022	2.7
Uebl	9 453	8 190	-13.4	36 554	35 089	-4
Royaume-Uni	9 575	7 608	-20.5	36 413	31 190	-14.3
Espagne	5 439	5 640	3.7	21 954	21 166	-3.6
Pays-Bas	3 145	3 646	15.9	12 665	14 356	13.4
Italie	3 767	2 657	-29.5	15 400	13 222	-14.1
Irlande	614	1 218	98.4	2 782	3 122	12.2
Danemark	1 132	959	-15.3	4 619	3 819	-17.3
<b>pays tiers</b>	<b>9 939</b>	<b>9 490</b>	<b>-4.5</b>	<b>35 400</b>	<b>37 189</b>	<b>5.1</b>
États-Unis D'amérique	1 898	1 759	-7.3	6 539	6 883	5.3
Suisse	1 130	1 046	-7.4	4 588	4 572	-0.3
Arabie Saoudite	1 018	967	-5	3 609	3 491	-3.3

Source : Douanes

Total des importations (tonnes) : fromages

libpays	avril 2015	avril 2016	évolution (%)	cumul 2015	cumul 2016	évolution (%)
<b>total</b>	<b>29 062</b>	<b>29 139</b>	<b>0.3</b>	<b>101 779</b>	<b>102 037</b>	<b>0.3</b>
<b>UE à 27</b>	<b>28 737</b>	<b>28 732</b>	<b>0</b>	<b>100 179</b>	<b>100 084</b>	<b>-0.1</b>
Pays-Bas	6 486	7 307	12.7	24 552	25 733	4.8
Allemagne	6 736	6 360	-5.6	24 812	23 515	-5.2
Italie	6 990	5 908	-15.5	22 274	19 258	-13.5
Royaume-Uni	2 401	3 406	41.9	8 191	9 685	18.2
Uebl	1 745	2 059	18	6 484	8 050	24.2
Espagne	1 027	1 363	32.7	3 487	5 119	46.8
Danemark	824	836	1.5	3 123	3 263	4.5
Irlande	1 026	571	-44.3	2 629	2 337	-11.1
Grèce	374	335	-10.4	962	745	-22.6
Autriche	294	234	-20.4	948	803	-15.3
<b>pays tiers</b>	<b>325</b>	<b>407</b>	<b>25.2</b>	<b>1 601</b>	<b>1 953</b>	<b>22</b>
Suisse	308	391	26.9	1 529	1 620	6

Source : Douanes



Source : Douanes

Source : Douanes

Total des exportations (tonnes): fromages à pâte molle

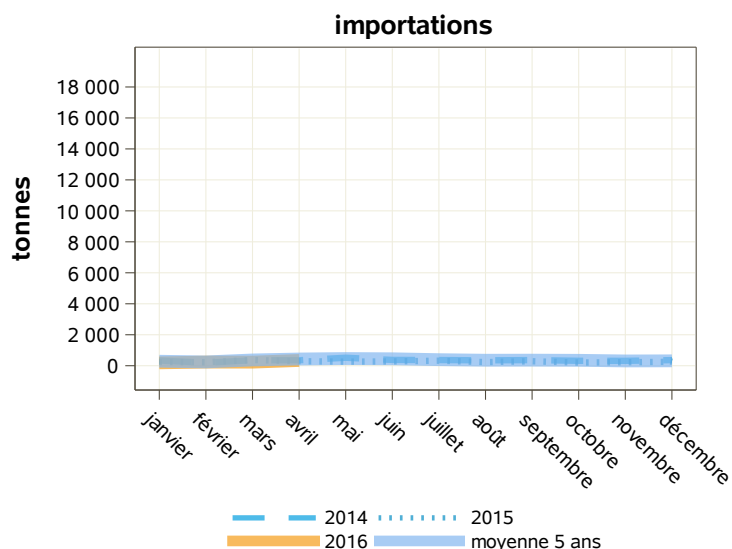
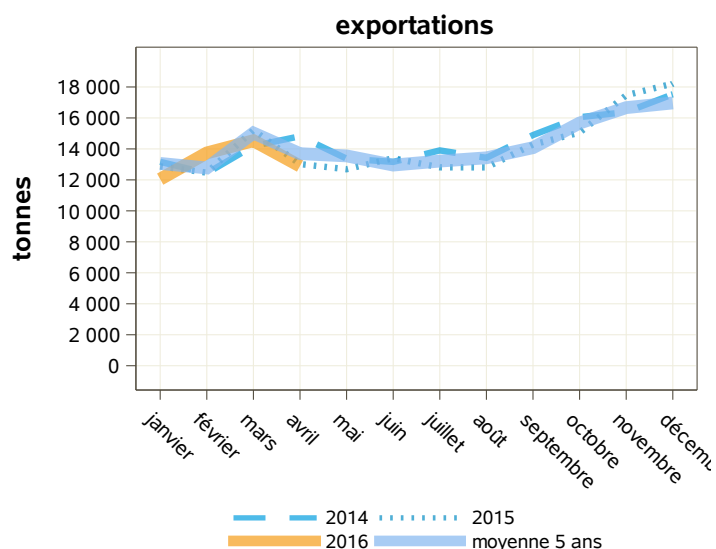
libpays	avril 2015	avril 2016	évolution (%)	cumul 2015	cumul 2016	évolution (%)
<b>total</b>	<b>13 021</b>	<b>12 895</b>	<b>-1</b>	<b>53 570</b>	<b>53 213</b>	<b>-0.7</b>
<b>UE à 27</b>	<b>11 374</b>	<b>11 279</b>	<b>-0.8</b>	<b>47 380</b>	<b>46 919</b>	<b>-1</b>
Allemagne	4 102	4 366	6.4	18 624	17 983	-3.4
Uebl	2 840	2 588	-8.9	11 246	11 534	2.6
Royaume-Uni	1 151	1 138	-1.1	4 336	4 287	-1.1
Italie	848	836	-1.4	3 919	3 708	-5.4
Espagne	808	824	2	3 117	3 223	3.4
Danemark	509	474	-6.9	1 986	1 930	-2.8
Suède	366	341	-6.8	1 324	1 188	-10.3
Pays-Bas	251	242	-3.6	987	990	0.3
<b>pays tiers</b>	<b>1 644</b>	<b>1 613</b>	<b>-1.9</b>	<b>6 175</b>	<b>6 278</b>	<b>1.7</b>
États-Unis D'amérique	832	773	-7.1	2 865	3 048	6.4
Suisse	144	139	-3.5	697	544	-22

Source : Douanes

Total des importations (tonnes) : fromages à pâte molle

libpays	avril 2015	avril 2016	évolution (%)	cumul 2015	cumul 2016	évolution (%)
<b>total</b>	<b>290</b>	<b>340</b>	<b>17.2</b>	<b>1 128</b>	<b>990</b>	<b>-12.2</b>
<b>UE à 27</b>	<b>284</b>	<b>332</b>	<b>16.9</b>	<b>1 105</b>	<b>966</b>	<b>-12.6</b>
Uebl	109	173	58.7	419	484	15.5
Allemagne	115	57	-50.4	283	152	-46.3
Espagne	24	50	108.3	218	186	-14.7
Pays-Bas	17	47	176.5	74	121	63.5
Italie	3	3	0	10	10	0
Danemark	2	2	0	9	5	-44.4
Portugal	6	1	-83.3	12	8	-33.3
République Tchèque	0	0	0	0	0	0
Royaume-Uni	8	0	-100	11	0	-100
<b>pays tiers</b>	<b>6</b>	<b>7</b>	<b>16.7</b>	<b>23</b>	<b>24</b>	<b>4.3</b>
Suisse	6	7	16.7	23	24	4.3
Australie	0	0	0	0	0	0

Source : Douanes



Source : Douanes

Source : Douanes

Total des exportations (tonnes): fromages pâte pressée cuite

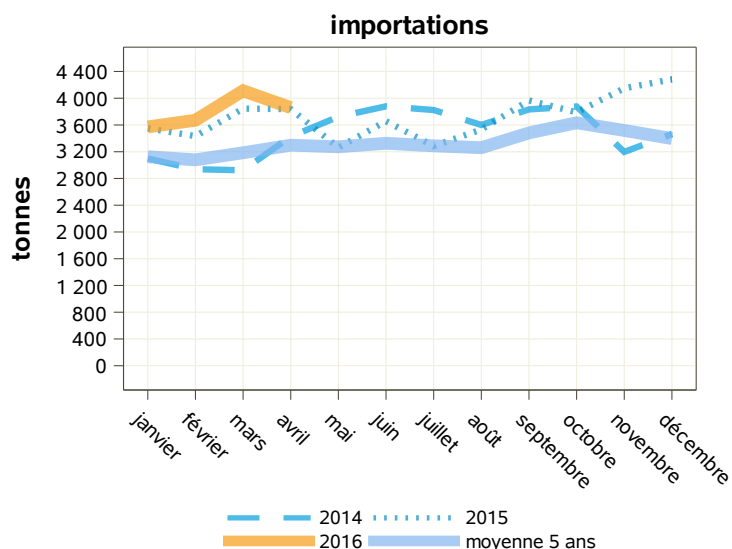
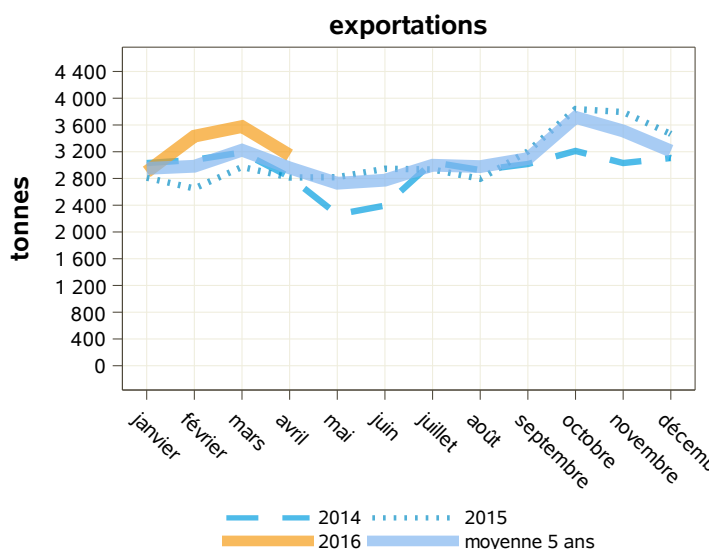
libpays	avril 2015	avril 2016	évolution (%)	cumul 2015	cumul 2016	évolution (%)
<b>total</b>	<b>2 814</b>	<b>3 149</b>	<b>11.9</b>	<b>11 249</b>	<b>13 058</b>	<b>16.1</b>
<b>UE à 27</b>	<b>1 970</b>	<b>2 297</b>	<b>16.6</b>	<b>8 571</b>	<b>9 774</b>	<b>14</b>
Allemagne	531	833	56.9	2 639	3 530	33.8
Uebl	445	382	-14.2	1 615	1 918	18.8
Espagne	300	364	21.3	1 238	1 303	5.3
Italie	393	342	-13	1 674	1 386	-17.2
Pays-Bas	101	230	127.7	526	678	28.9
Royaume-Uni	73	54	-26	328	400	22
<b>pays tiers</b>	<b>843</b>	<b>851</b>	<b>0.9</b>	<b>2 674</b>	<b>3 281</b>	<b>22.7</b>
États-Unis D'amérique	306	318	3.9	872	1 314	50.7
Algérie	129	93	-27.9	343	472	37.6
Maroc	97	80	-17.5	323	274	-15.2
Sénégal	43	61	41.9	119	172	44.5

Source : Douanes

Total des importations (tonnes) : fromages pâte pressée cuite

libpays	avril 2015	avril 2016	évolution (%)	cumul 2015	cumul 2016	évolution (%)
<b>total</b>	<b>3 837</b>	<b>3 859</b>	<b>0.6</b>	<b>14 665</b>	<b>15 213</b>	<b>3.7</b>
<b>UE à 27</b>	<b>3 588</b>	<b>3 615</b>	<b>0.8</b>	<b>13 353</b>	<b>13 981</b>	<b>4.7</b>
Allemagne	1 700	1 639	-3.6	6 843	6 750	-1.4
Pays-Bas	1 058	1 507	42.4	3 992	4 924	23.3
Irlande	485	233	-52	1 167	872	-25.3
Uebl	92	174	89.1	343	719	109.6
Italie	62	42	-32.3	140	230	64.3
République Tchèque	21	13	-38.1	51	113	121.6
Royaume-Uni	0	6	0	1	23	2200
Danemark	60	1	-98.3	320	284	-11.3
Espagne	0	0	0	0	1	0
Finlande	110	0	0	474	67	-85.9
<b>pays tiers</b>	<b>249</b>	<b>244</b>	<b>-2</b>	<b>1 312</b>	<b>1 232</b>	<b>-6.1</b>
Suisse	249	244	-2	1 312	1 232	-6.1

Source : Douanes



Source : Douanes

Source : Douanes

## Total des exportations (tonnes): fromages pâte pressée non cuite

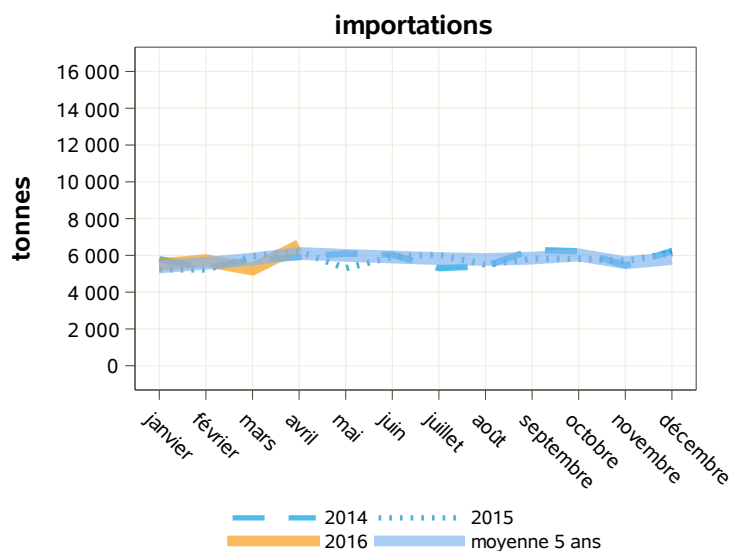
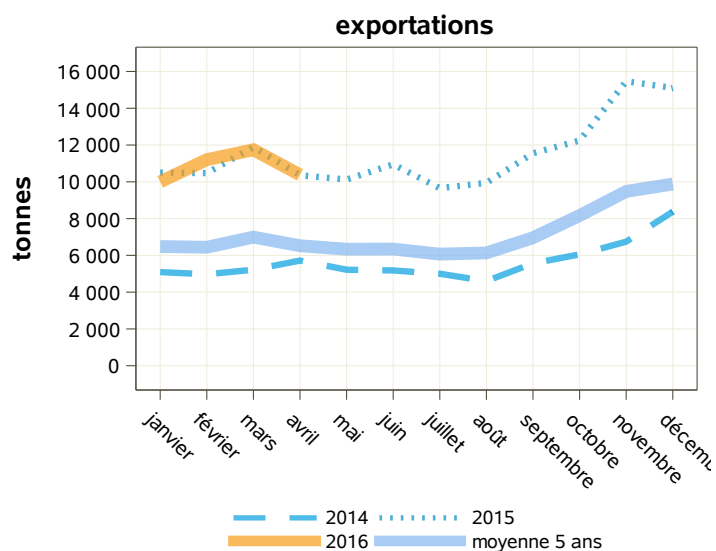
libpays	avril 2015	avril 2016	évolution (%)	cumul 2015	cumul 2016	évolution (%)
<b>total</b>	<b>10 353</b>	<b>10 382</b>	<b>0.3</b>	<b>43 219</b>	<b>43 327</b>	<b>0.2</b>
<b>UE à 27</b>	<b>8 701</b>	<b>8 976</b>	<b>3.2</b>	<b>37 139</b>	<b>37 392</b>	<b>0.7</b>
Allemagne	4 319	4 402	1.9	19 389	18 322	-5.5
Uebl	1 900	1 851	-2.6	7 468	7 710	3.2
Espagne	764	869	13.7	3 034	3 215	6
Royaume-Uni	523	544	4	1 983	2 321	17
Italie	498	477	-4.2	2 353	2 178	-7.4
Pays-Bas	62	155	150	270	722	167.4
Danemark	137	143	4.4	687	543	-21
Suède	126	126	0	529	547	3.4
<b>pays tiers</b>	<b>1 651</b>	<b>1 405</b>	<b>-14.9</b>	<b>6 079</b>	<b>5 933</b>	<b>-2.4</b>
États-Unis D'amérique	678	609	-10.2	2 613	2 281	-12.7
Canada	227	172	-24.2	787	925	17.5
Suisse	249	166	-33.3	1 022	788	-22.9

Source : Douanes

## Total des importations (tonnes) : fromages pâte pressée non cuite

libpays	avril 2015	avril 2016	évolution (%)	cumul 2015	cumul 2016	évolution (%)
<b>total</b>	<b>6 221</b>	<b>6 525</b>	<b>4.9</b>	<b>22 651</b>	<b>22 979</b>	<b>1.4</b>
<b>UE à 27</b>	<b>6 208</b>	<b>6 518</b>	<b>5</b>	<b>22 575</b>	<b>22 681</b>	<b>0.5</b>
Pays-Bas	3 879	3 394	-12.5	15 115	14 529	-3.9
Royaume-Uni	636	1 847	190.4	2 289	3 509	53.3
Allemagne	530	471	-11.1	1 499	1 223	-18.4
Uebl	291	330	13.4	1 108	1 176	6.1
Irlande	349	246	-29.5	894	1 104	23.5
Espagne	203	166	-18.2	696	792	13.8
Italie	72	41	-43.1	184	197	7.1
Danemark	8	9	12.5	61	60	-1.6
Portugal	19	9	-52.6	69	49	-29
<b>pays tiers</b>	<b>13</b>	<b>7</b>	<b>-46.2</b>	<b>76</b>	<b>298</b>	<b>292.1</b>
Suisse	6	6	0	36	31	-13.9
Nouvelle-Zélande	7	2	-71.4	40	246	515

Source : Douanes



Source : Douanes

Source : Douanes

Total des exportations (tonnes): fromages frais

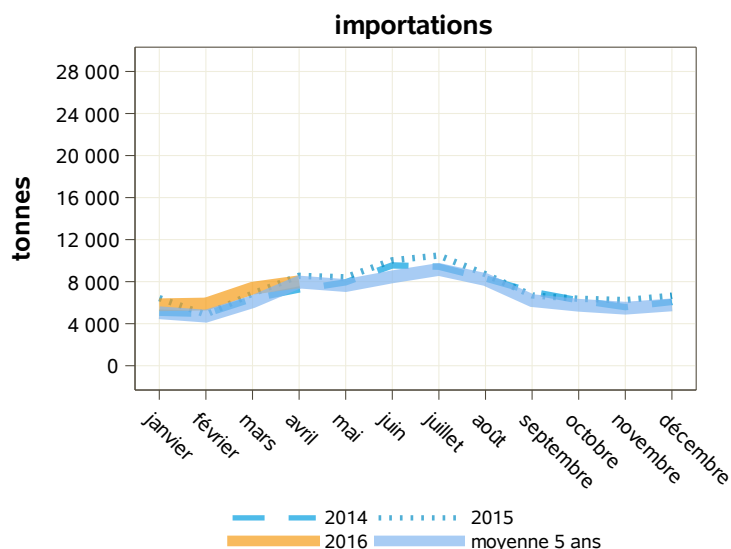
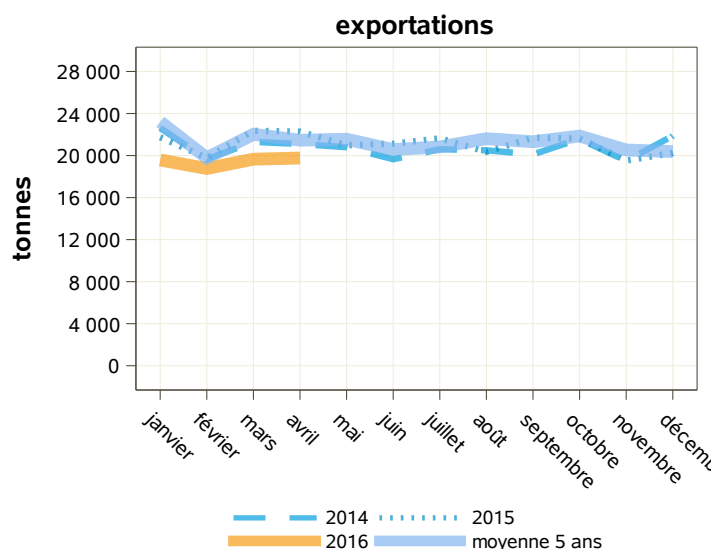
libpays	avril 2015	avril 2016	évolution (%)	cumul 2015	cumul 2016	évolution (%)
<b>total</b>	<b>22 274</b>	<b>19 763</b>	<b>-11.3</b>	<b>86 134</b>	<b>77 758</b>	<b>-9.7</b>
<b>UE à 27</b>	<b>20 190</b>	<b>18 034</b>	<b>-10.7</b>	<b>78 199</b>	<b>71 192</b>	<b>-9</b>
Royaume-Uni	7 221	5 358	-25.8	27 380	21 914	-20
Pays-Bas	2 549	2 954	15.9	9 546	11 194	17.3
Uebl	2 844	2 636	-7.3	11 072	10 386	-6.2
Espagne	2 387	2 491	4.4	9 862	9 096	-7.8
Allemagne	2 018	1 733	-14.1	7 894	6 905	-12.5
Irlande	527	1 079	104.7	2 468	2 623	6.3
Italie	1 444	611	-57.7	5 403	4 422	-18.2
Pologne	473	390	-17.5	1 740	1 607	-7.6
Portugal	178	212	19.1	668	942	41
<b>pays tiers</b>	<b>2 069</b>	<b>1 714</b>	<b>-17.2</b>	<b>7 872</b>	<b>6 510</b>	<b>-17.3</b>
Arabie Saoudite	237	334	40.9	939	862	-8.2
Suisse	282	271	-3.9	1 106	1 170	5.8

Source : Douanes

Total des importations (tonnes) : fromages frais

libpays	avril 2015	avril 2016	évolution (%)	cumul 2015	cumul 2016	évolution (%)
<b>total</b>	<b>8 555</b>	<b>7 990</b>	<b>-6.6</b>	<b>26 715</b>	<b>27 032</b>	<b>1.2</b>
<b>UE à 27</b>	<b>8 552</b>	<b>7 983</b>	<b>-6.7</b>	<b>26 691</b>	<b>27 006</b>	<b>1.2</b>
Italie	4 072	3 631	-10.8	11 627	10 720	-7.8
Allemagne	2 056	1 570	-23.6	6 801	5 412	-20.4
Espagne	708	1 048	48	2 331	3 851	65.2
Uebl	574	659	14.8	1 966	2 772	41
Danemark	465	552	18.7	1 700	2 127	25.1
Royaume-Uni	266	355	33.5	1 179	1 375	16.6
Pologne	234	80	-65.8	526	261	-50.4
Pays-Bas	99	48	-51.5	376	189	-49.7
Autriche	34	23	-32.4	101	93	-7.9
Hongrie	0	13	0	5	95	1800
<b>pays tiers</b>	<b>3</b>	<b>7</b>	<b>133.3</b>	<b>25</b>	<b>26</b>	<b>4</b>

Source : Douanes



Source : Douanes

Source : Douanes



Total des exportations (tonnes): fromages à pâte persillée

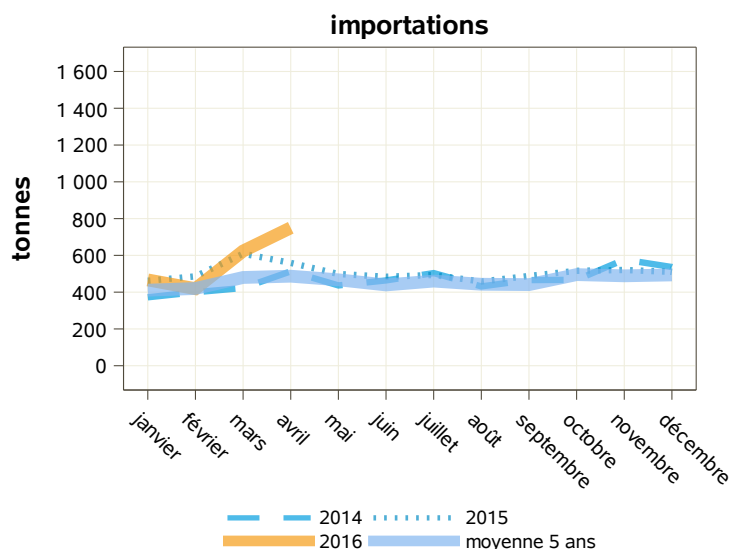
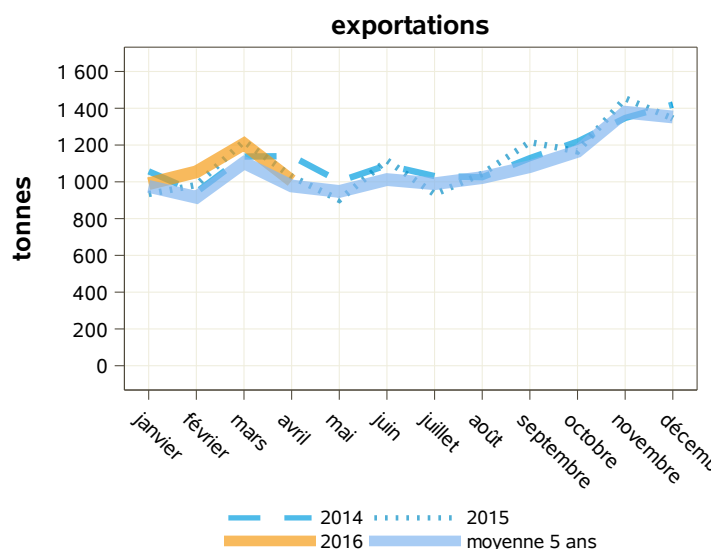
libpays	avril 2015	avril 2016	évolution (%)	cumul 2015	cumul 2016	évolution (%)
<b>total</b>	<b>1 029</b>	<b>1 006</b>	<b>-2.2</b>	<b>4 166</b>	<b>4 256</b>	<b>2.2</b>
<b>UE à 27</b>	<b>906</b>	<b>877</b>	<b>-3.2</b>	<b>3 684</b>	<b>3 794</b>	<b>3</b>
Allemagne	273	244	-10.6	1 186	1 169	-1.4
Espagne	174	196	12.6	769	760	-1.2
Royaume-Uni	137	148	8	512	555	8.4
Uebl	121	114	-5.8	499	588	17.8
Pays-Bas	54	55	1.9	192	227	18.2
Suède	32	25	-21.9	111	99	-10.8
Italie	20	23	15	90	92	2.2
Danemark	25	21	-16	89	92	3.4
Pologne	33	11	-66.7	83	50	-39.8
<b>pays tiers</b>	<b>123</b>	<b>129</b>	<b>4.9</b>	<b>481</b>	<b>461</b>	<b>-4.2</b>
États-Unis D'amérique	32	44	37.5	121	200	65.3
Australie	3	19	533.3	25	29	16

Source : Douanes

Total des importations (tonnes) : fromages à pâte persillée

libpays	avril 2015	avril 2016	évolution (%)	cumul 2015	cumul 2016	évolution (%)
<b>total</b>	<b>559</b>	<b>750</b>	<b>34.2</b>	<b>2 116</b>	<b>2 259</b>	<b>6.8</b>
<b>UE à 27</b>	<b>559</b>	<b>750</b>	<b>34.2</b>	<b>2 115</b>	<b>2 259</b>	<b>6.8</b>
Italie	404	383	-5.2	1 419	1 526	7.5
Allemagne	41	296	622	203	438	115.8
Pays-Bas	12	23	91.7	117	103	-12
Uebl	6	20	233.3	36	77	113.9
Royaume-Uni	13	12	-7.7	85	55	-35.3
Danemark	7	11	57.1	63	41	-34.9
Espagne	1	4	300	3	11	266.7
Autriche	0	2	0	8	8	0
Grèce	0	0	0	0	0	0
Irlande	73	0	-100	179	1	-99.4
<b>pays tiers</b>	<b>0</b>	<b>0</b>	<b>0</b>	<b>1</b>	<b>0</b>	<b>0</b>

Source : Douanes



Source : Douanes

Source : Douanes

Total des exportations (tonnes): fromages fondus

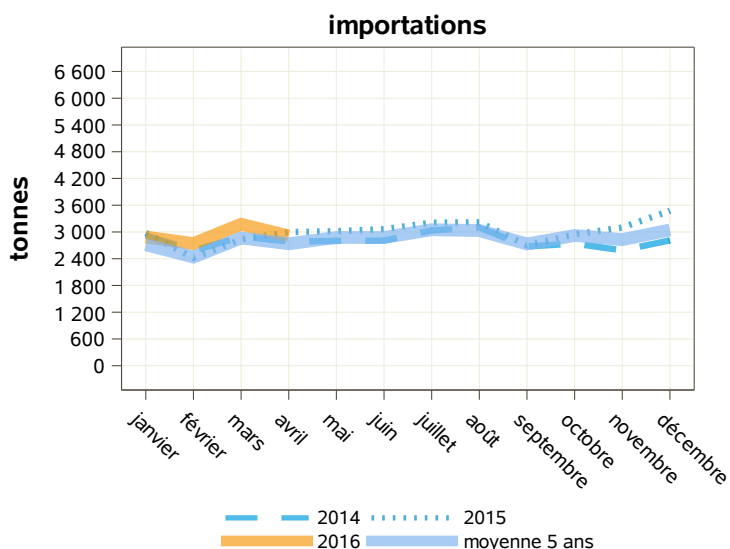
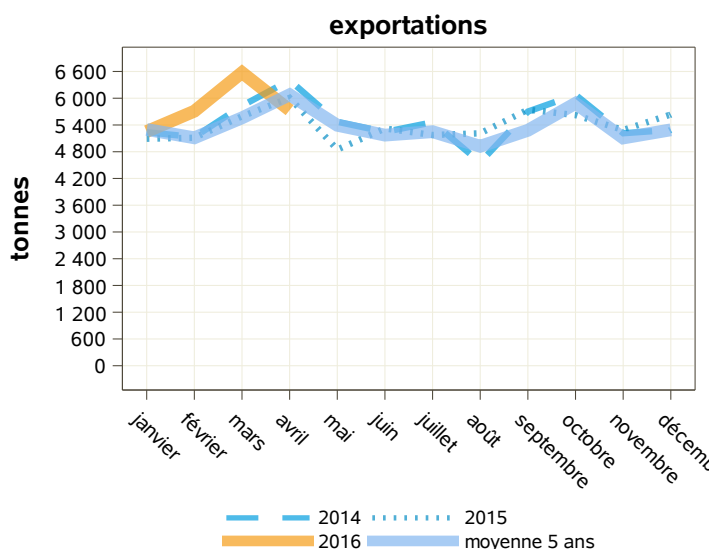
libpays	avril 2015	avril 2016	évolution (%)	cumul 2015	cumul 2016	évolution (%)
<b>total</b>	<b>6 008</b>	<b>5 733</b>	<b>-4.6</b>	<b>21 806</b>	<b>23 271</b>	<b>6.7</b>
<b>UE à 27</b>	<b>3 661</b>	<b>3 219</b>	<b>-12.1</b>	<b>13 816</b>	<b>12 939</b>	<b>-6.3</b>
Uebl	1 020	804	-21.2	3 519	3 460	-1.7
Espagne	714	705	-1.3	2 915	2 770	-5
Royaume-Uni	608	569	-6.4	2 415	2 282	-5.5
Allemagne	337	266	-21.1	1 217	1 320	8.5
Italie	344	216	-37.2	1 287	867	-32.6
Autriche	134	113	-15.7	512	213	-58.4
<b>pays tiers</b>	<b>2 347</b>	<b>2 514</b>	<b>7.1</b>	<b>7 990</b>	<b>10 326</b>	<b>29.2</b>
Japon	574	604	5.2	1 669	2 203	32
Arabie Saoudite	639	478	-25.2	2 203	2 301	4.4
Irak	0	164	0	0	451	0
Chine	128	111	-13.3	381	471	23.6
États-Unis D'amérique	16	94	487.5	144	538	273.6
Suisse	94	89	-5.3	473	453	-4.2

Source : Douanes

Total des importations (tonnes) : fromages fondus

libpays	avril 2015	avril 2016	évolution (%)	cumul 2015	cumul 2016	évolution (%)
<b>total</b>	<b>2 998</b>	<b>2 911</b>	<b>-2.9</b>	<b>11 226</b>	<b>11 711</b>	<b>4.3</b>
<b>UE à 27</b>	<b>2 997</b>	<b>2 911</b>	<b>-2.9</b>	<b>11 224</b>	<b>11 710</b>	<b>4.3</b>
Allemagne	1 722	1 761	2.3	6 640	7 300	9.9
Royaume-Uni	661	702	6.2	2 546	2 764	8.6
Autriche	176	171	-2.8	547	601	9.9
Pologne	59	72	22	172	226	31.4
Irlande	72	67	-6.9	230	246	7
Pays-Bas	219	58	-73.5	614	227	-63
Italie	13	23	76.9	44	59	34.1
Slovaquie	26	22	-15.4	118	82	-30.5
Espagne	25	21	-16	151	68	-55
Uebl	24	15	-37.5	159	126	-20.8
<b>pays tiers</b>	<b>0</b>	<b>0</b>	<b>0</b>	<b>2</b>	<b>1</b>	<b>-50</b>

Source : Douanes



Source : Douanes

Source : Douanes

Total des exportations (tonnes): autres fromages

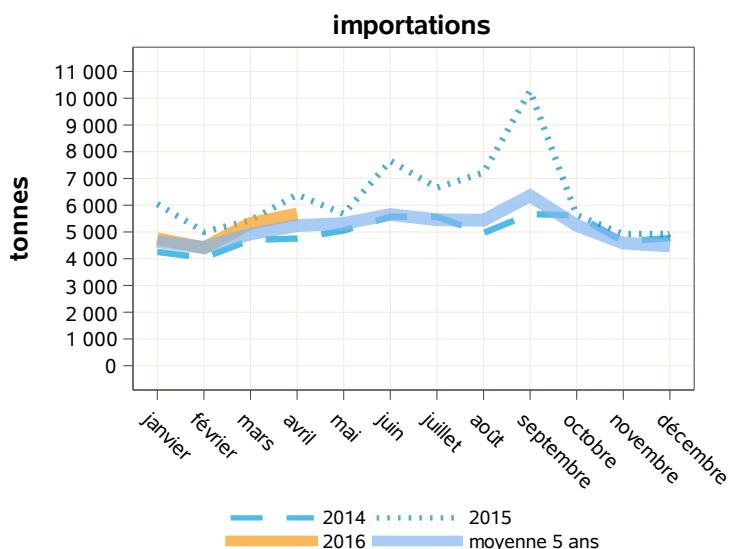
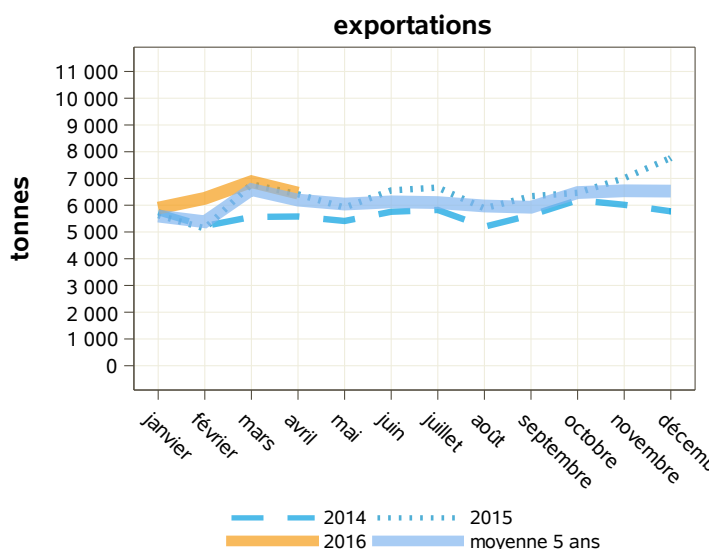
libpays	avril 2015	avril 2016	évolution (%)	cumul 2015	cumul 2016	évolution (%)
<b>total</b>	<b>6 409</b>	<b>6 453</b>	<b>0.7</b>	<b>23 956</b>	<b>25 482</b>	<b>6.4</b>
<b>UE à 27</b>	<b>4 651</b>	<b>4 456</b>	<b>-4.2</b>	<b>17 595</b>	<b>18 036</b>	<b>2.5</b>
Allemagne	1 452	1 747	20.3	4 443	6 648	49.6
Uebl	1 134	755	-33.4	4 517	3 389	-25
Espagne	701	628	-10.4	2 510	2 413	-3.9
Italie	515	446	-13.4	2 103	1 871	-11
Danemark	413	313	-24.2	1 667	1 157	-30.6
Pays-Bas	146	79	-45.9	1 200	857	-28.6
<b>pays tiers</b>	<b>1 758</b>	<b>1 997</b>	<b>13.6</b>	<b>6 361</b>	<b>7 446</b>	<b>17.1</b>
Suisse	462	478	3.5	1 797	1 993	10.9
États-Unis D'amérique	243	209	-14	823	603	-26.7
Arabie Saoudite	127	143	12.6	415	262	-36.9
Irak	41	124	202.4	41	518	1163.4
Koweït	95	117	23.2	287	294	2.4
Liban	94	25	-73.4	234	600	156.4

Source : Douanes

Total des importations (tonnes) : autres fromages

libpays	avril 2015	avril 2016	évolution (%)	cumul 2015	cumul 2016	évolution (%)
<b>total</b>	<b>6 393</b>	<b>5 670</b>	<b>-11.3</b>	<b>22 877</b>	<b>20 145</b>	<b>-11.9</b>
<b>UE à 27</b>	<b>6 340</b>	<b>5 528</b>	<b>-12.8</b>	<b>22 716</b>	<b>19 774</b>	<b>-13</b>
Italie	2 367	1 789	-24.4	8 858	6 526	-26.3
Pays-Bas	779	895	14.9	3 042	3 275	7.7
Uebl	728	839	15.2	2 768	3 079	11.2
Allemagne	675	603	-10.7	2 742	2 312	-15.7
Royaume-Uni	817	484	-40.8	2 081	1 960	-5.8
Grèce	366	334	-8.7	870	737	-15.3
Danemark	281	263	-6.4	978	751	-23.2
Espagne	88	121	37.5	294	392	33.3
République Tchèque	80	55	-31.3	385	308	-20
<b>pays tiers</b>	<b>53</b>	<b>141</b>	<b>166</b>	<b>162</b>	<b>372</b>	<b>129.6</b>
Suisse	45	132	193.3	151	325	115.2

Source : Douanes



Source : Douanes

Source : Douanes

Total des exportations (tonnes): laits concentrés

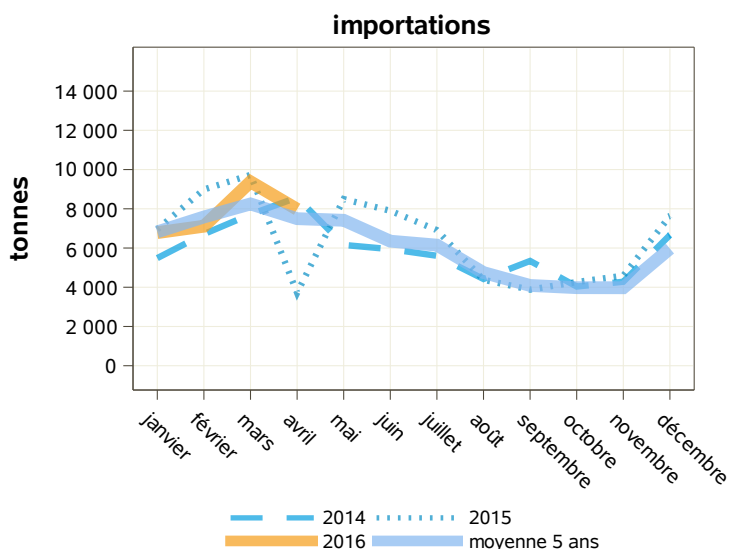
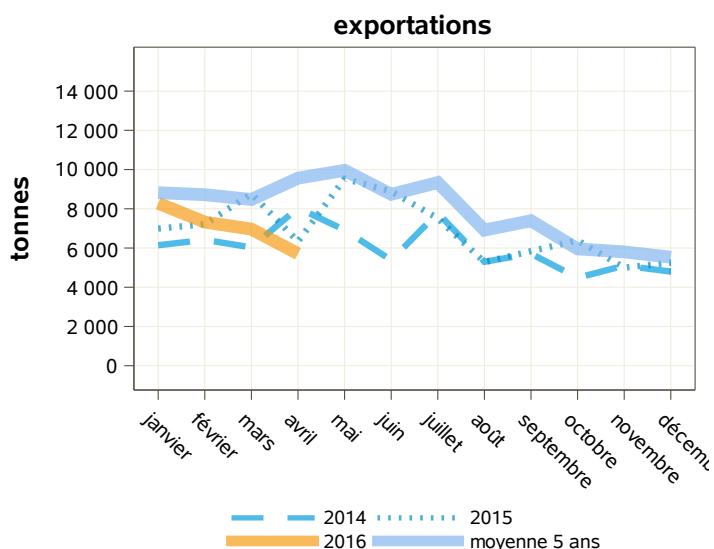
libpays	avril 2015	avril 2016	évolution (%)	cumul 2015	cumul 2016	évolution (%)
<b>total</b>	<b>6 336</b>	<b>5 712</b>	<b>-9.8</b>	<b>29 305</b>	<b>28 279</b>	<b>-3.5</b>
<b>UE à 27</b>	<b>6 123</b>	<b>5 574</b>	<b>-9</b>	<b>28 503</b>	<b>27 723</b>	<b>-2.7</b>
Allemagne	3 337	2 075	-37.8	12 376	8 848	-28.5
Grèce	155	589	280	1 042	5 648	442
Pays-Bas	724	565	-22	3 930	3 388	-13.8
Royaume-Uni	431	533	23.7	2 119	1 725	-18.6
Uebl	158	384	143	2 364	2 414	2.1
Chypre	1	359	35800	1 264	1 822	44.1
Hongrie	50	296	492	99	515	420.2
Espagne	8	291	3537.5	3 493	815	-76.7
Pologne	198	269	35.9	294	929	216
Portugal	5	160	3100	48	336	600
Roumanie	808	0	0	866	768	-11.3
<b>pays tiers</b>	<b>213</b>	<b>138</b>	<b>-35.2</b>	<b>802</b>	<b>556</b>	<b>-30.7</b>

Source : Douanes

Total des importations (tonnes) : laits concentrés

libpays	avril 2015	avril 2016	évolution (%)	cumul 2015	cumul 2016	évolution (%)
<b>total</b>	<b>3 716</b>	<b>7 977</b>	<b>114.7</b>	<b>29 380</b>	<b>31 250</b>	<b>6.4</b>
<b>UE à 27</b>	<b>3 716</b>	<b>7 976</b>	<b>114.6</b>	<b>29 380</b>	<b>31 244</b>	<b>6.3</b>
Uebl	1 591	5 875	269.3	17 419	23 213	33.3
Allemagne	1 180	956	-19	4 354	3 394	-22
Espagne	358	708	97.8	5 724	3 016	-47.3
Pays-Bas	124	342	175.8	650	1 478	127.4
Grèce	317	56	-82.3	795	56	-93
Royaume-Uni	146	37	-74.7	255	79	-69
Portugal	1	2	100	8	5	-37.5
Lituanie	0	0	0	2	1	-50
Roumanie	0	0	0	2	1	-50
<b>pays tiers</b>	<b>0</b>	<b>0</b>	<b>0</b>	<b>0</b>	<b>6</b>	<b>0</b>
Suisse	0	0	0	0	0	0
Équateur	0	0	0	0	5	0

Source : Douanes



Source : Douanes

Source : Douanes

Total des exportations (tonnes): laits concentrés vrac

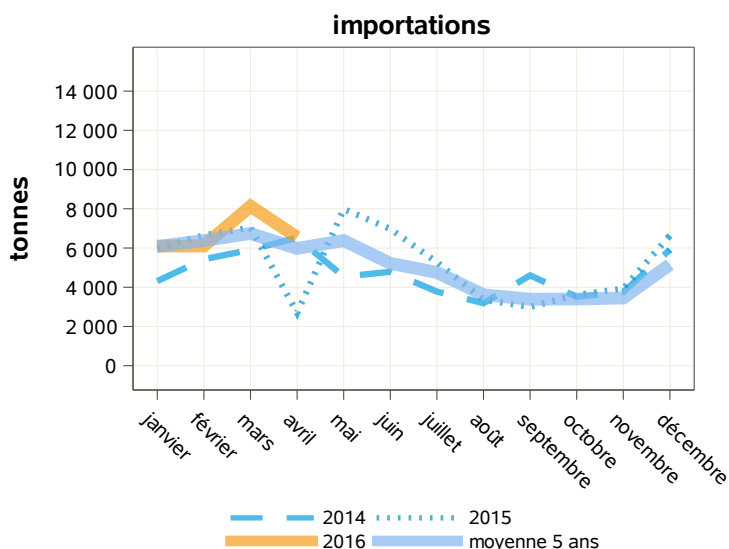
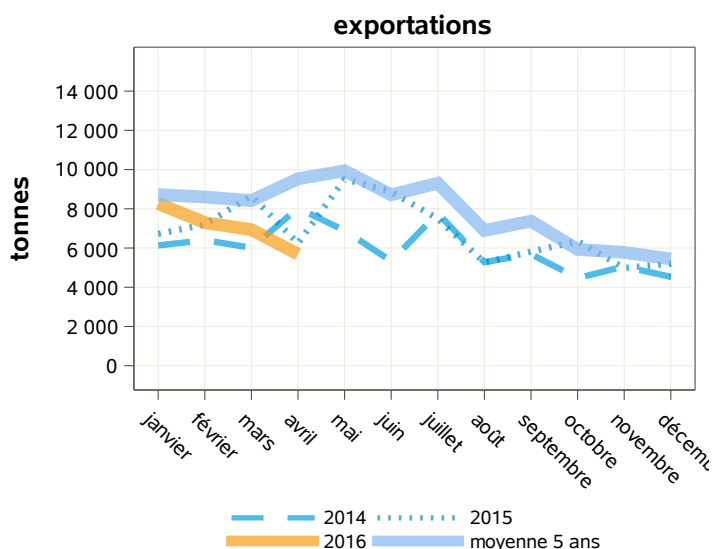
libpays	avril 2015	avril 2016	évolution (%)	cumul 2015	cumul 2016	évolution (%)
<b>total</b>	<b>6 246</b>	<b>5 688</b>	<b>-8.9</b>	<b>28 825</b>	<b>28 182</b>	<b>-2.2</b>
<b>UE à 27</b>	<b>6 096</b>	<b>5 564</b>	<b>-8.7</b>	<b>28 421</b>	<b>27 679</b>	<b>-2.6</b>
Allemagne	3 337	2 075	-37.8	12 357	8 847	-28.4
Grèce	155	589	280	1 042	5 648	442
Pays-Bas	706	565	-20	3 894	3 388	-13
Royaume-Uni	431	533	23.7	2 119	1 725	-18.6
Uebl	153	378	147.1	2 349	2 385	1.5
Chypre	0	359	0	1 262	1 820	44.2
Hongrie	50	296	492	99	515	420.2
Espagne	6	289	4716.7	3 484	808	-76.8
Pologne	198	269	35.9	294	929	216
Portugal	4	160	3900	48	335	597.9
Roumanie	807	0	0	865	768	-11.2
<b>pays tiers</b>	<b>150</b>	<b>124</b>	<b>-17.3</b>	<b>404</b>	<b>503</b>	<b>24.5</b>

Source : Douanes

Total des importations (tonnes) : laits concentrés vrac

libpays	avril 2015	avril 2016	évolution (%)	cumul 2015	cumul 2016	évolution (%)
<b>total</b>	<b>2 699</b>	<b>6 554</b>	<b>142.8</b>	<b>22 362</b>	<b>26 885</b>	<b>20.2</b>
<b>UE à 27</b>	<b>2 699</b>	<b>6 554</b>	<b>142.8</b>	<b>22 362</b>	<b>26 879</b>	<b>20.2</b>
Uebl	579	4 702	712.1	14 550	19 706	35.4
Allemagne	1 178	955	-18.9	4 325	3 390	-21.6
Espagne	357	462	29.4	1 644	2 184	32.8
Pays-Bas	124	342	175.8	621	1 463	135.6
Grèce	317	56	-82.3	795	56	-93
Royaume-Uni	145	36	-75.2	253	75	-70.4
Lituanie	0	0	0	2	1	-50
Portugal	0	0	0	1	1	0
Roumanie	0	0	0	2	1	-50
<b>pays tiers</b>	<b>0</b>	<b>0</b>	<b>0</b>	<b>0</b>	<b>5</b>	<b>0</b>
Équateur	0	0	0	0	5	0

Source : Douanes



Source : Douanes

Source : Douanes

Total des exportations (tonnes): laits concentrés conditionnés

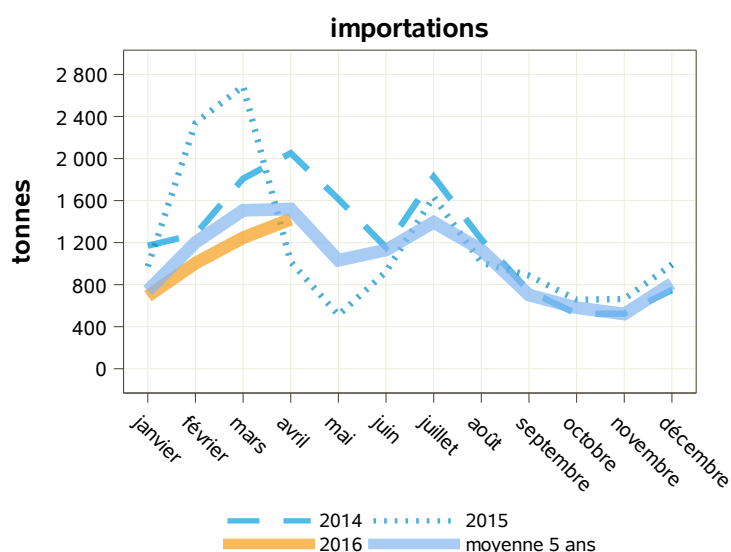
libpays	avril 2015	avril 2016	évolution (%)	cumul 2015	cumul 2016	évolution (%)
<b>total</b>	<b>90</b>	<b>24</b>	<b>-73.3</b>	<b>480</b>	<b>98</b>	<b>-79.6</b>
<b>UE à 27</b>	<b>27</b>	<b>10</b>	<b>-63</b>	<b>82</b>	<b>44</b>	<b>-46.3</b>
Uebl	5	7	40	15	29	93.3
Espagne	2	2	0	9	7	-22.2
République Tchèque	0	0	0	0	3	0
<b>pays tiers</b>	<b>63</b>	<b>14</b>	<b>-77.8</b>	<b>398</b>	<b>54</b>	<b>-86.4</b>
Chine	0	4	0	0	4	0
Philippines	3	3	0	10	12	20
Émirats Arabes Unis	1	1	0	5	5	0
Côte D'ivoire	0	1	0	1	2	100
Guyana	0	1	0	1	1	0
Jordanie	1	1	0	1	2	100
Liban	0	1	0	1	2	100
Arabie Saoudite	0	1	0	1	2	100
Jamaïque	0	0	0	2	2	0
Koweït	1	0	0	2	4	100
Polynésie Française	3	0	-100	5	2	-60

Source : Douanes

Total des importations (tonnes) : laits concentrés conditionnés

libpays	avril 2015	avril 2016	évolution (%)	cumul 2015	cumul 2016	évolution (%)
<b>total</b>	<b>1 017</b>	<b>1 423</b>	<b>39.9</b>	<b>7 018</b>	<b>4 365</b>	<b>-37.8</b>
<b>UE à 27</b>	<b>1 017</b>	<b>1 423</b>	<b>39.9</b>	<b>7 018</b>	<b>4 365</b>	<b>-37.8</b>
Uebl	1 012	1 173	15.9	2 870	3 507	22.2
Espagne	0	246	0	4 080	832	-79.6
Allemagne	2	1	-50	28	4	-85.7
Royaume-Uni	1	1	0	2	4	100
Portugal	1	1	0	8	4	-50
Italie	1	0	0	1	0	-100
Pays-Bas	0	0	0	29	14	-51.7
<b>pays tiers</b>	<b>0</b>	<b>0</b>	<b>0</b>	<b>0</b>	<b>0</b>	<b>0</b>
Suisse	0	0	0	0	0	0

Source : Douanes



Source : Douanes

Source : Douanes

## Total des exportations (tonnes): lactosérum en poudre

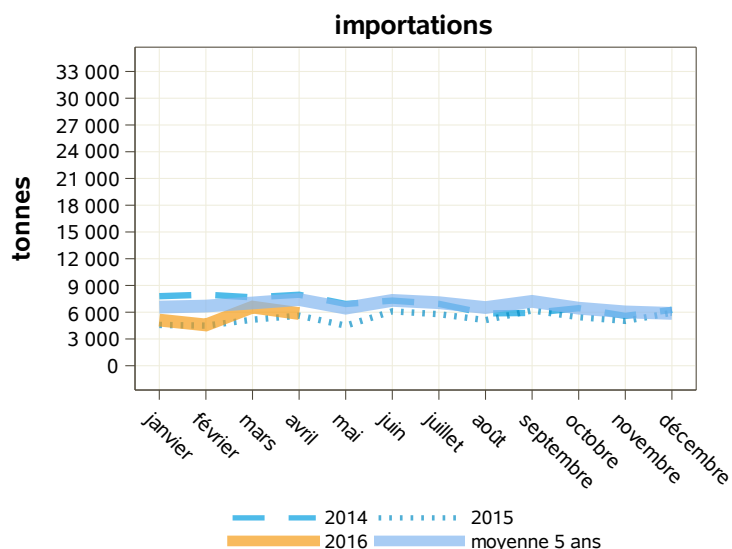
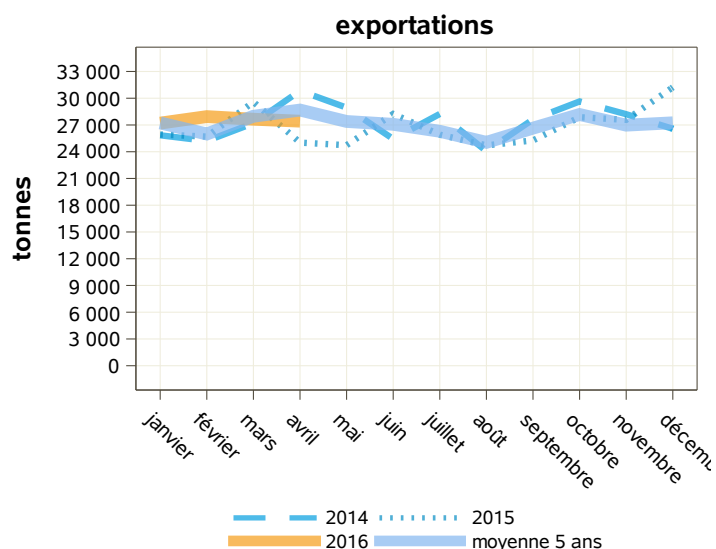
libpays	avril 2015	avril 2016	évolution (%)	cumul 2015	cumul 2016	évolution (%)
<b>total</b>	<b>25 022</b>	<b>27 427</b>	<b>9.6</b>	<b>106 227</b>	<b>110 221</b>	<b>3.8</b>
<b>UE à 27</b>	<b>10 230</b>	<b>12 867</b>	<b>25.8</b>	<b>50 574</b>	<b>49 585</b>	<b>-2</b>
Pays-Bas	3 639	5 317	46.1	20 217	24 028	18.9
Uebl	1 447	1 974	36.4	7 012	6 913	-1.4
Italie	1 543	1 476	-4.3	6 856	5 729	-16.4
Allemagne	846	1 456	72.1	4 869	3 553	-27
Espagne	1 245	979	-21.4	5 332	3 278	-38.5
<b>pays tiers</b>	<b>14 791</b>	<b>14 536</b>	<b>-1.7</b>	<b>55 653</b>	<b>60 611</b>	<b>8.9</b>
Chine	3 984	3 874	-2.8	14 055	15 070	7.2
Indonésie	2 833	2 007	-29.2	11 678	9 572	-18
Nouvelle-Zélande	130	1 064	718.5	1 582	4 736	199.4
Malaysia	975	1 017	4.3	4 036	5 134	27.2
Inde	242	826	241.3	919	2 188	138.1
Thaïlande	711	761	7	3 946	4 246	7.6

Source : Douanes

## Total des importations (tonnes) : lactosérum en poudre

libpays	avril 2015	avril 2016	évolution (%)	cumul 2015	cumul 2016	évolution (%)
<b>total</b>	<b>5 615</b>	<b>5 850</b>	<b>4.2</b>	<b>19 844</b>	<b>22 115</b>	<b>11.4</b>
<b>UE à 27</b>	<b>5 614</b>	<b>5 800</b>	<b>3.3</b>	<b>19 841</b>	<b>21 901</b>	<b>10.4</b>
Espagne	1 164	1 535	31.9	5 840	4 960	-15.1
Allemagne	1 674	1 374	-17.9	5 558	5 620	1.1
Pays-Bas	1 076	1 178	9.5	2 968	3 945	32.9
Italie	887	443	-50.1	2 908	2 636	-9.4
Irlande	159	372	134	522	1 894	262.8
Pologne	211	345	63.5	624	761	22
Danemark	81	186	129.6	401	708	76.6
Lituanie	158	179	13.3	473	600	26.8
Autriche	91	59	-35.2	214	184	-14
Royaume-Uni	17	45	164.7	120	323	169.2
<b>pays tiers</b>	<b>1</b>	<b>50</b>	<b>4900</b>	<b>3</b>	<b>214</b>	<b>7033.3</b>
États-Unis D'amérique	1	50	4900	3	214	7033.3

Source : Douanes



Source : Douanes

Source : Douanes

Total des exportations (tonnes): lactosérum liquide

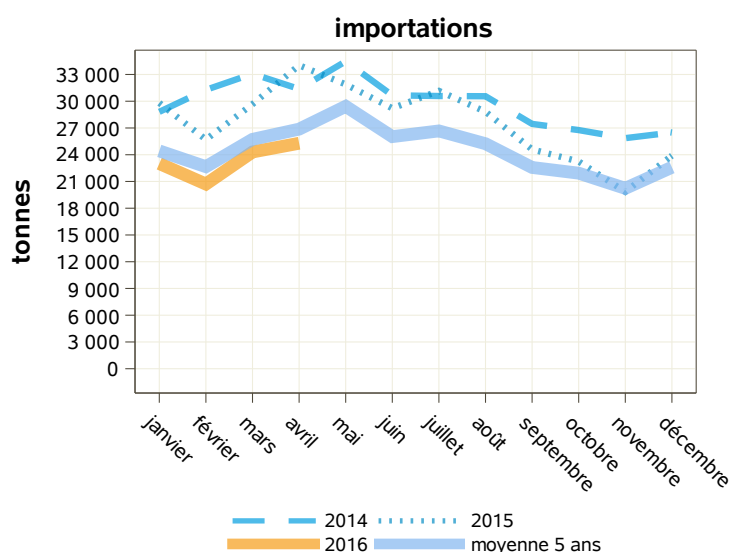
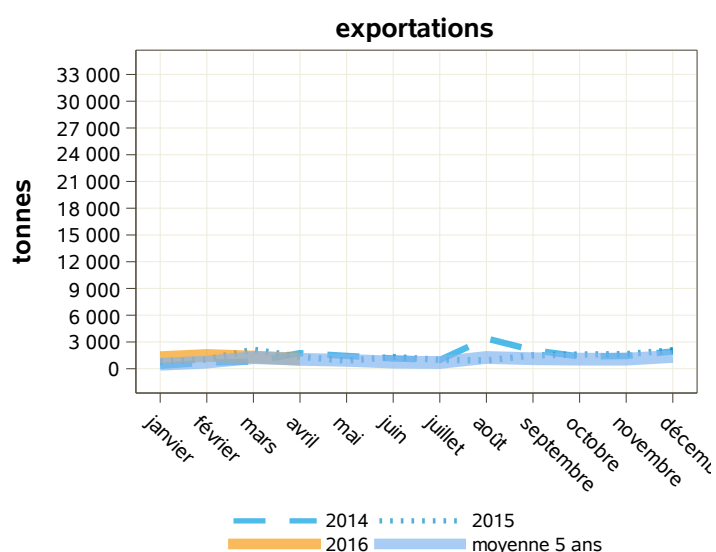
libpays	avril 2015	avril 2016	évolution (%)	cumul 2015	cumul 2016	évolution (%)
<b>total</b>	<b>1 333</b>	<b>1 069</b>	<b>-19.8</b>	<b>5 325</b>	<b>5 103</b>	<b>-4.2</b>
<b>UE à 27</b>	<b>1 331</b>	<b>1 069</b>	<b>-19.7</b>	<b>5 248</b>	<b>5 000</b>	<b>-4.7</b>
Uebl	362	433	19.6	1 338	1 862	39.2
Espagne	559	302	-46	1 895	1 304	-31.2
Allemagne	338	284	-16	1 820	1 606	-11.8
Grèce	0	43	0	0	43	0
Autriche	0	7	0	0	7	0
Italie	72	0	0	144	121	-16
Pays-Bas	0	0	0	50	53	6
<b>pays tiers</b>	<b>0</b>	<b>0</b>	<b>0</b>	<b>75</b>	<b>99</b>	<b>32</b>
Suisse	0	0	0	0	51	0
Croatie	1	0	0	2	4	100
Pakistan	0	0	0	0	48	0

Source : Douanes

Total des importations (tonnes) : lactosérum liquide

libpays	avril 2015	avril 2016	évolution (%)	cumul 2015	cumul 2016	évolution (%)
<b>total</b>	<b>34 032</b>	<b>25 287</b>	<b>-25.7</b>	<b>119 201</b>	<b>93 314</b>	<b>-21.7</b>
<b>UE à 27</b>	<b>29 597</b>	<b>20 824</b>	<b>-29.6</b>	<b>103 709</b>	<b>77 250</b>	<b>-25.5</b>
Italie	21 743	13 646	-37.2	75 602	50 361	-33.4
Allemagne	3 627	3 511	-3.2	12 609	12 867	2
Uebl	3 368	3 297	-2.1	12 596	12 505	-0.7
Autriche	643	321	-50.1	2 119	1 286	-39.3
Espagne	53	50	-5.7	151	148	-2
République Tchèque	0	0	0	0	25	0
Royaume-Uni	163	0	0	626	59	-90.6
<b>pays tiers</b>	<b>4 435</b>	<b>4 464</b>	<b>0.7</b>	<b>15 492</b>	<b>16 064</b>	<b>3.7</b>
Suisse	4 435	4 464	0.7	15 492	16 064	3.7

Source : Douanes



Source : Douanes

Source : Douanes



Total des exportations (tonnes): composants naturels du lait

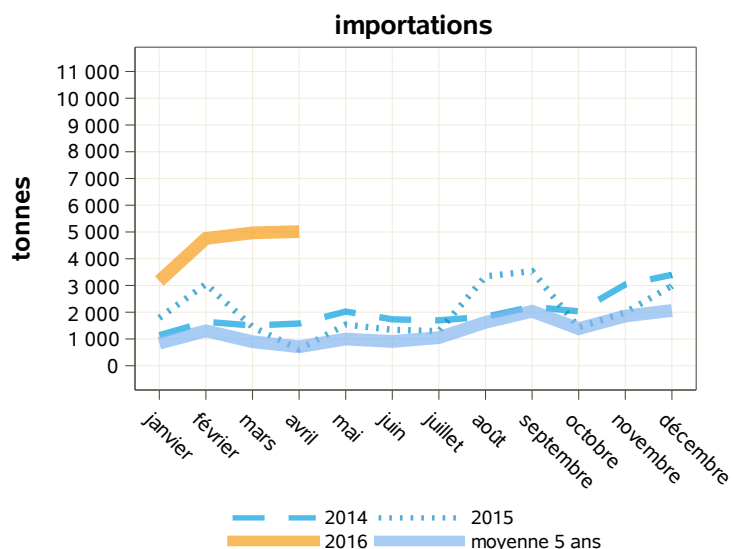
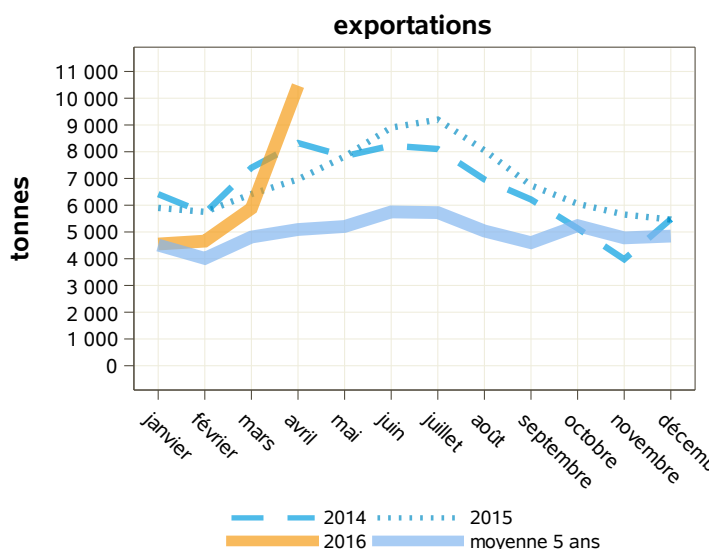
libpays	avril 2015	avril 2016	évolution (%)	cumul 2015	cumul 2016	évolution (%)
<b>total</b>	<b>6 967</b>	<b>10 472</b>	<b>50.3</b>	<b>25 035</b>	<b>25 561</b>	<b>2.1</b>
<b>UE à 27</b>	<b>6 248</b>	<b>9 531</b>	<b>52.5</b>	<b>21 809</b>	<b>22 092</b>	<b>1.3</b>
Italie	5 322	8 448	58.7	17 582	15 818	-10
Uebl	262	334	27.5	1 102	1 179	7
Espagne	333	323	-3	968	3 762	288.6
Pays-Bas	60	105	75	323	134	-58.5
Allemagne	167	101	-39.5	992	429	-56.8
Royaume-Uni	34	77	126.5	133	237	78.2
<b>pays tiers</b>	<b>719</b>	<b>941</b>	<b>30.9</b>	<b>3 225</b>	<b>3 469</b>	<b>7.6</b>
Pakistan	24	312	1200	480	648	35
Maroc	390	277	-29	1 168	1 010	-13.5
Égypte	0	138	0	1	146	14500
Chine	24	50	108.3	136	378	177.9
Tunisie	24	0	-100	88	217	146.6
Afrique Du Sud	0	0	0	0	323	0

Source : Douanes

Total des importations (tonnes) : composants naturels du lait

libpays	avril 2015	avril 2016	évolution (%)	cumul 2015	cumul 2016	évolution (%)
<b>total</b>	<b>615</b>	<b>5 014</b>	<b>715.3</b>	<b>6 901</b>	<b>17 905</b>	<b>159.5</b>
<b>UE à 27</b>	<b>594</b>	<b>4 993</b>	<b>740.6</b>	<b>6 809</b>	<b>17 861</b>	<b>162.3</b>
Uebl	427	2 477	480.1	4 495	7 211	60.4
Pays-Bas	0	2 131	0	1 523	9 107	498
Irlande	68	177	160.3	178	459	157.9
Espagne	0	92	0	31	215	593.5
Italie	64	44	-31.3	264	205	-22.3
Allemagne	9	33	266.7	33	78	136.4
Danemark	0	33	0	8	74	825
Royaume-Uni	12	7	-41.7	33	31	-6.1
République Tchèque	0	1	0	0	1	0
Suède	0	0	0	195	471	141.5
<b>pays tiers</b>	<b>21</b>	<b>21</b>	<b>0</b>	<b>92</b>	<b>44</b>	<b>-52.2</b>
Suisse	21	21	0	90	42	-53.3

Source : Douanes



Source : Douanes

Source : Douanes

Total des exportations (tonnes): caséines et caséinates

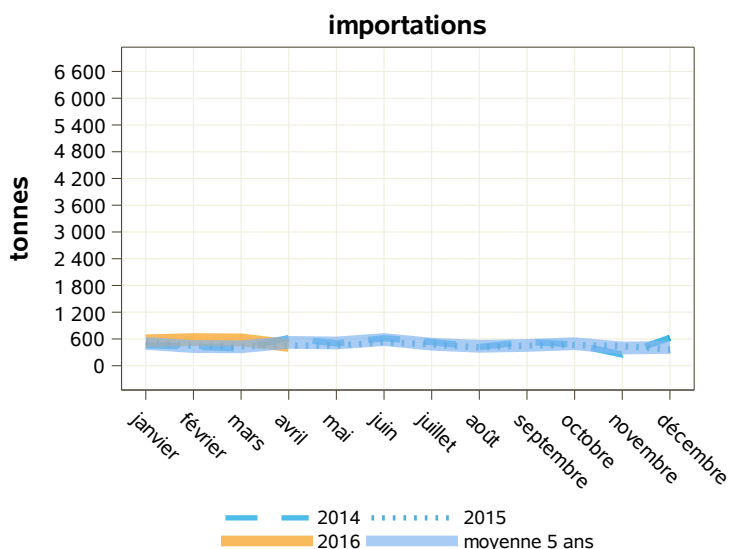
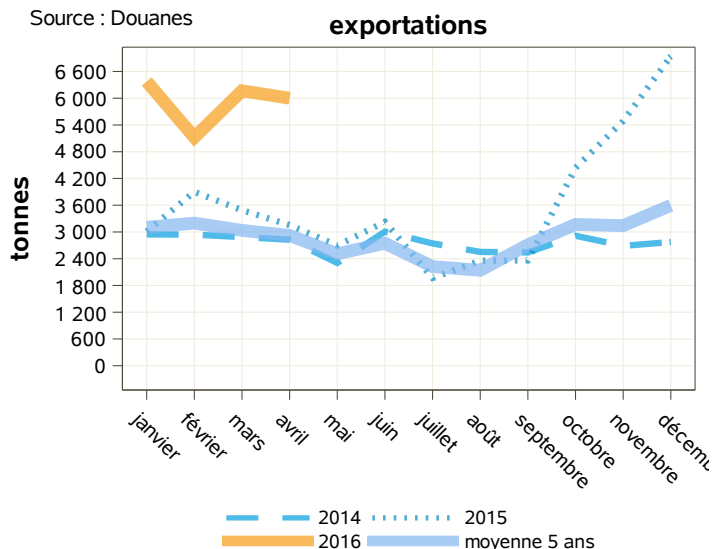
libpays	avril 2015	avril 2016	évolution (%)	cumul 2015	cumul 2016	évolution (%)
<b>total</b>	<b>3 154</b>	<b>6 000</b>	<b>90.2</b>	<b>13 556</b>	<b>23 665</b>	<b>74.6</b>
<b>UE à 27</b>	<b>1 598</b>	<b>1 131</b>	<b>-29.2</b>	<b>7 361</b>	<b>4 809</b>	<b>-34.7</b>
Italie	354	455	28.5	1 477	1 438	-2.6
Espagne	401	200	-50.1	1 168	1 118	-4.3
Pologne	117	144	23.1	564	441	-21.8
Uebl	216	55	-74.5	1 433	501	-65
<b>pays tiers</b>	<b>1 556</b>	<b>4 869</b>	<b>212.9</b>	<b>6 194</b>	<b>18 857</b>	<b>204.4</b>
Thaïlande	0	2 560	0	26	12 007	46080.8
Sri Lanka	20	470	2250	60	681	1035
États-Unis D'amérique	355	255	-28.2	948	511	-46.1
Chine	10	245	2350	250	770	208
Russie	179	227	26.8	536	647	20.7
Philippines	63	171	171.4	193	508	163.2
Arabie Saoudite	68	141	107.4	113	141	24.8
Viêt-Nam	0	97	0	0	1 213	0

Source : Douanes

Total des importations (tonnes) : caséines et caséinates

libpays	avril 2015	avril 2016	évolution (%)	cumul 2015	cumul 2016	évolution (%)
<b>total</b>	<b>453</b>	<b>454</b>	<b>0.2</b>	<b>1 868</b>	<b>2 180</b>	<b>16.7</b>
<b>UE à 27</b>	<b>385</b>	<b>420</b>	<b>9.1</b>	<b>1 629</b>	<b>1 857</b>	<b>14</b>
Allemagne	137	117	-14.6	457	515	12.7
Pays-Bas	128	95	-25.8	519	397	-23.5
Irlande	63	64	1.6	278	359	29.1
Danemark	13	59	353.8	196	360	83.7
Autriche	0	47	0	0	47	0
Pologne	2	14	600	38	41	7.9
Uebl	3	7	133.3	19	44	131.6
Espagne	14	6	-57.1	37	29	-21.6
Royaume-Uni	8	6	-25	30	23	-23.3
Italie	13	4	-69.2	32	36	12.5
<b>pays tiers</b>	<b>68</b>	<b>33</b>	<b>-51.5</b>	<b>239</b>	<b>323</b>	<b>35.1</b>
Nouvelle-Zélande	53	33	-37.7	187	242	29.4
Inde	7	0	0	39	50	28.2

Source : Douanes



Source : Douanes

Source : Douanes

Total des exportations (tonnes): yoghourts

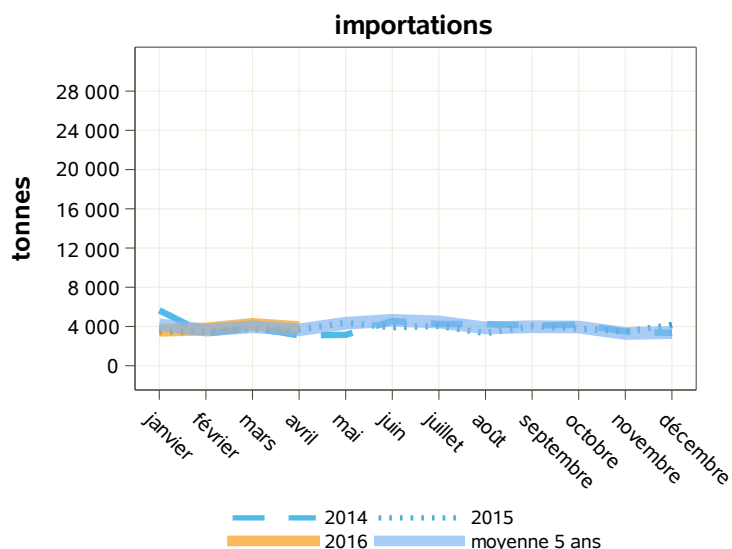
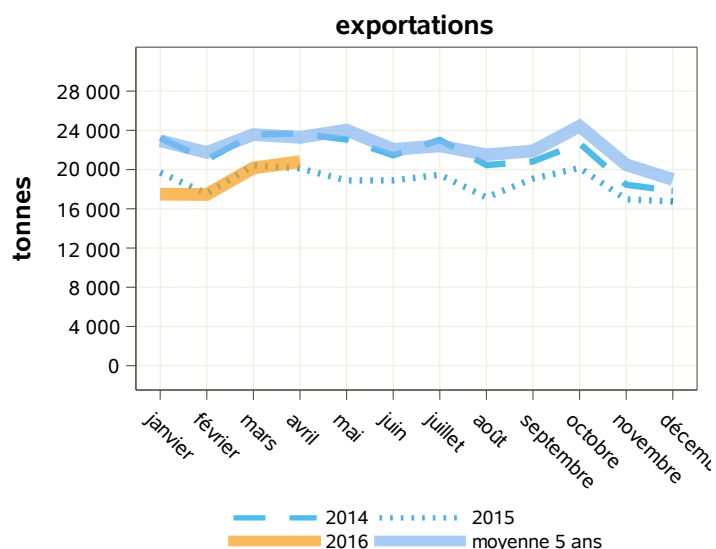
libpays	avril 2015	avril 2016	évolution (%)	cumul 2015	cumul 2016	évolution (%)
<b>total</b>	<b>20 111</b>	<b>20 807</b>	<b>3.5</b>	<b>77 777</b>	<b>75 922</b>	<b>-2.4</b>
<b>UE à 27</b>	<b>19 766</b>	<b>20 110</b>	<b>1.7</b>	<b>76 409</b>	<b>73 517</b>	<b>-3.8</b>
Espagne	7 918	7 300	-7.8	31 469	26 638	-15.4
Royaume-Uni	4 312	5 924	37.4	16 399	19 451	18.6
Uebl	3 672	3 442	-6.3	14 636	13 834	-5.5
Portugal	1 143	919	-19.6	4 358	3 602	-17.3
Italie	951	708	-25.6	3 763	3 138	-16.6
Allemagne	548	632	15.3	1 315	2 399	82.4
Irlande	651	632	-2.9	2 287	2 401	5
Pays-Bas	357	328	-8.1	1 478	1 270	-14.1
<b>pays tiers</b>	<b>344</b>	<b>695</b>	<b>102</b>	<b>1 367</b>	<b>2 402</b>	<b>75.7</b>
États-Unis D'amérique	0	329	0	0	880	0
Suisse	271	262	-3.3	1 055	1 141	8.2

Source : Douanes

Total des importations (tonnes) : yoghourts

libpays	avril 2015	avril 2016	évolution (%)	cumul 2015	cumul 2016	évolution (%)
<b>total</b>	<b>3 693</b>	<b>3 880</b>	<b>5.1</b>	<b>14 336</b>	<b>15 445</b>	<b>7.7</b>
<b>UE à 27</b>	<b>3 591</b>	<b>3 803</b>	<b>5.9</b>	<b>13 975</b>	<b>15 156</b>	<b>8.5</b>
Allemagne	2 420	2 614	8	8 375	10 271	22.6
Espagne	487	512	5.1	2 383	2 316	-2.8
Uebl	222	364	64	1 451	1 475	1.7
Pologne	20	110	450	33	185	460.6
Grèce	64	66	3.1	318	375	17.9
Pays-Bas	60	34	-43.3	218	211	-3.2
Portugal	32	28	-12.5	33	94	184.8
Royaume-Uni	45	21	-53.3	101	75	-25.7
Slovénie	3	20	566.7	12	25	108.3
Danemark	21	15	-28.6	81	72	-11.1
<b>pays tiers</b>	<b>102</b>	<b>76</b>	<b>-25.5</b>	<b>361</b>	<b>289</b>	<b>-19.9</b>
Suisse	90	74	-17.8	349	282	-19.2

Source : Douanes



Source : Douanes

Source : Douanes

Total des exportations (tonnes): yoghourts naturels

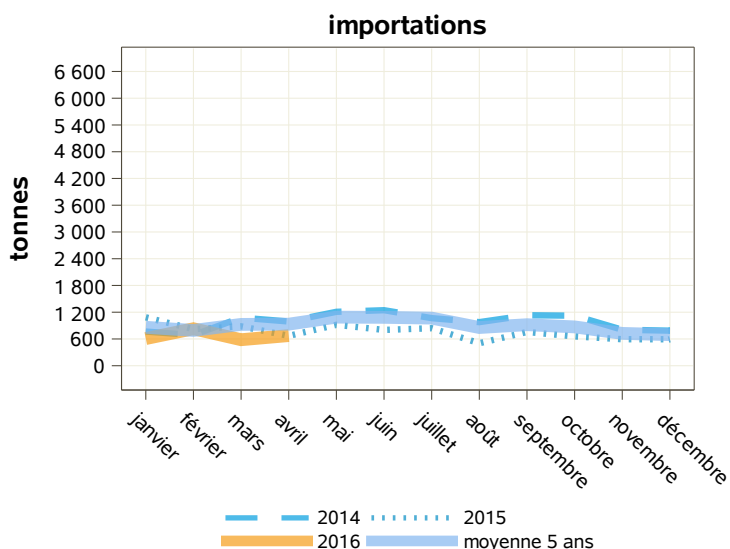
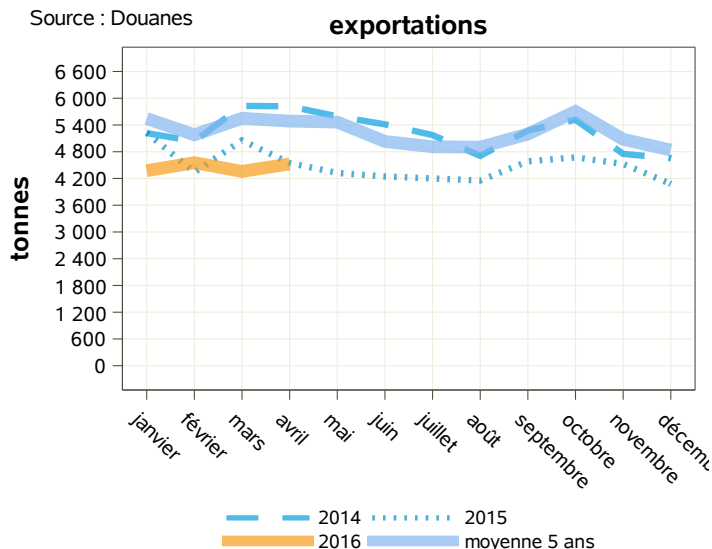
libpays	avril 2015	avril 2016	évolution (%)	cumul 2015	cumul 2016	évolution (%)
<b>total</b>	<b>4 546</b>	<b>4 526</b>	<b>-0.4</b>	<b>19 164</b>	<b>17 814</b>	<b>-7</b>
<b>UE à 27</b>	<b>4 349</b>	<b>4 344</b>	<b>-0.1</b>	<b>18 422</b>	<b>17 009</b>	<b>-7.7</b>
Espagne	1 513	1 491	-1.5	6 527	6 057	-7.2
Uebl	1 540	1 348	-12.5	6 854	5 483	-20
Royaume-Uni	501	808	61.3	1 804	2 596	43.9
Portugal	307	294	-4.2	1 184	1 069	-9.7
Italie	130	100	-23.1	543	433	-20.3
Pays-Bas	174	97	-44.3	758	537	-29.2
Irlande	41	60	46.3	162	273	68.5
République Tchèque	32	50	56.3	121	137	13.2
Allemagne	27	32	18.5	116	121	4.3
Finlande	50	26	-48	200	138	-31
<b>pays tiers</b>	<b>197</b>	<b>182</b>	<b>-7.6</b>	<b>741</b>	<b>803</b>	<b>8.4</b>
Suisse	196	149	-24	697	734	5.3

Source : Douanes

Total des importations (tonnes) : yoghourts naturels

libpays	avril 2015	avril 2016	évolution (%)	cumul 2015	cumul 2016	évolution (%)
<b>total</b>	<b>670</b>	<b>676</b>	<b>0.9</b>	<b>3 460</b>	<b>2 698</b>	<b>-22</b>
<b>UE à 27</b>	<b>658</b>	<b>676</b>	<b>2.7</b>	<b>3 445</b>	<b>2 694</b>	<b>-21.8</b>
Allemagne	248	351	41.5	921	1 103	19.8
Espagne	117	184	57.3	793	565	-28.8
Grèce	54	66	22.2	274	368	34.3
Uebl	20	43	115	626	466	-25.6
Danemark	21	15	-28.6	81	72	-11.1
Pays-Bas	27	8	-70.4	115	69	-40
Roumanie	2	4	100	6	15	150
Irlande	0	3	0	0	3	0
Royaume-Uni	31	2	-93.5	48	17	-64.6
Italie	0	0	0	13	11	-15.4
Slovénie	3	0	0	12	5	-58.3
<b>pays tiers</b>	<b>12</b>	<b>1</b>	<b>-91.7</b>	<b>14</b>	<b>4</b>	<b>-71.4</b>
Suisse	1	1	0	3	3	0

Source : Douanes



Source : Douanes

Source : Douanes

Total des exportations (tonnes): yoghourts aromatisés

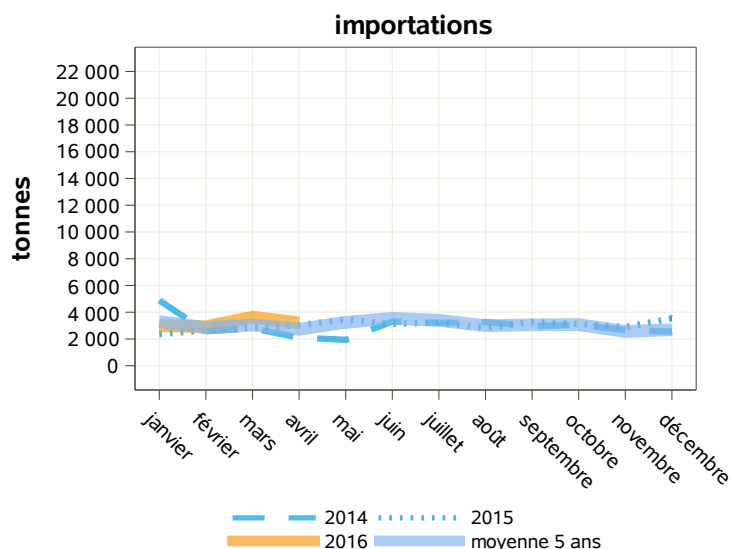
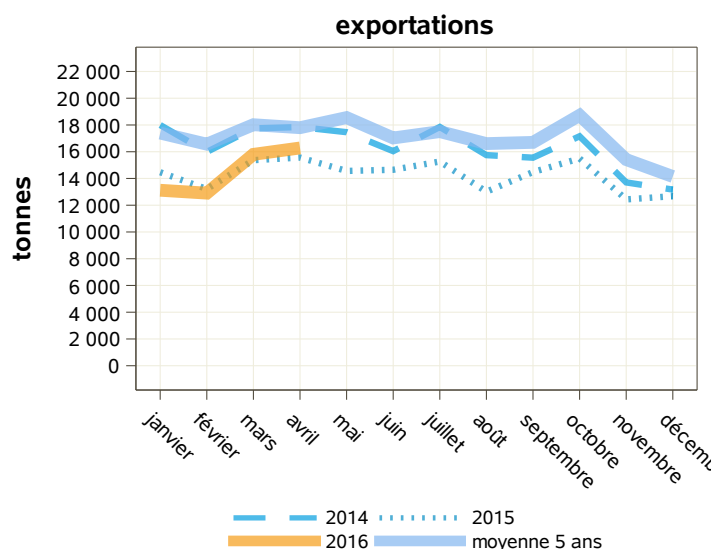
libpays	avril 2015	avril 2016	évolution (%)	cumul 2015	cumul 2016	évolution (%)
<b>total</b>	<b>15 565</b>	<b>16 281</b>	<b>4.6</b>	<b>58 613</b>	<b>58 108</b>	<b>-0.9</b>
<b>UE à 27</b>	<b>15 417</b>	<b>15 766</b>	<b>2.3</b>	<b>57 987</b>	<b>56 507</b>	<b>-2.6</b>
Espagne	6 405	5 809	-9.3	24 942	20 580	-17.5
Royaume-Uni	3 811	5 116	34.2	14 595	16 856	15.5
Uebl	2 132	2 094	-1.8	7 782	8 351	7.3
Portugal	836	625	-25.2	3 174	2 532	-20.2
Italie	821	608	-25.9	3 220	2 704	-16
Allemagne	521	600	15.2	1 199	2 279	90.1
Irlande	610	572	-6.2	2 126	2 128	0.1
Pays-Bas	183	232	26.8	720	733	1.8
<b>pays tiers</b>	<b>148</b>	<b>514</b>	<b>247.3</b>	<b>626</b>	<b>1 599</b>	<b>155.4</b>
États-Unis D'amérique	0	329	0	0	880	0
Suisse	75	113	50.7	359	408	13.6

Source : Douanes

Total des importations (tonnes) : yoghourts aromatisés

libpays	avril 2015	avril 2016	évolution (%)	cumul 2015	cumul 2016	évolution (%)
<b>total</b>	<b>3 023</b>	<b>3 203</b>	<b>6</b>	<b>10 876</b>	<b>12 748</b>	<b>17.2</b>
<b>UE à 27</b>	<b>2 934</b>	<b>3 128</b>	<b>6.6</b>	<b>10 530</b>	<b>12 462</b>	<b>18.3</b>
Allemagne	2 172	2 263	4.2	7 454	9 168	23
Espagne	370	328	-11.4	1 590	1 751	10.1
Uebl	203	321	58.1	825	1 010	22.4
Pologne	10	110	1000	10	184	1740
Portugal	32	28	-12.5	33	94	184.8
Pays-Bas	33	26	-21.2	103	142	37.9
Slovénie	0	20	0	0	20	0
Royaume-Uni	14	18	28.6	53	58	9.4
Italie	2	8	300	31	11	-64.5
Autriche	47	6	-87.2	222	15	-93.2
<b>pays tiers</b>	<b>90</b>	<b>76</b>	<b>-15.6</b>	<b>346</b>	<b>286</b>	<b>-17.3</b>
Suisse	90	73	-18.9	346	279	-19.4

Source : Douanes



Source : Douanes

Source : Douanes

Total des exportations (tonnes): autres laits fermentés

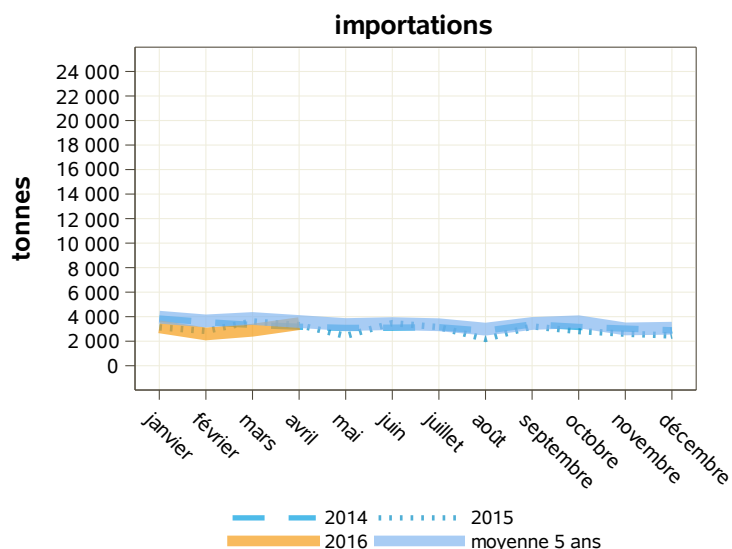
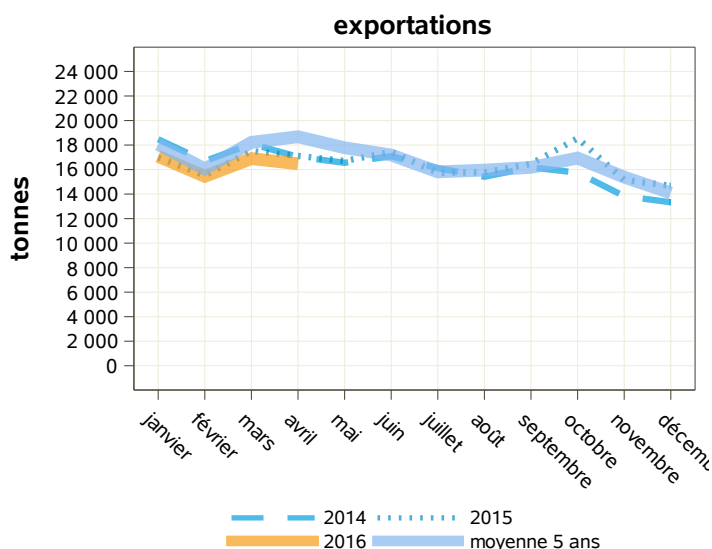
libpays	avril 2015	avril 2016	évolution (%)	cumul 2015	cumul 2016	évolution (%)
<b>total</b>	<b>17 114</b>	<b>16 475</b>	<b>-3.7</b>	<b>67 118</b>	<b>65 899</b>	<b>-1.8</b>
<b>UE à 27</b>	<b>16 648</b>	<b>15 892</b>	<b>-4.5</b>	<b>64 886</b>	<b>63 852</b>	<b>-1.6</b>
Royaume-Uni	8 255	6 673	-19.2	33 015	28 772	-12.9
Italie	1 060	2 448	130.9	3 884	8 667	123.1
Uebl	2 526	2 335	-7.6	9 884	8 898	-10
Espagne	1 728	1 581	-8.5	6 292	6 467	2.8
Pays-Bas	1 583	1 277	-19.3	5 583	5 299	-5.1
Irlande	494	450	-8.9	1 958	1 810	-7.6
Allemagne	469	387	-17.5	2 149	1 906	-11.3
République Tchèque	4	285	7025	220	460	109.1
Portugal	307	202	-34.2	1 310	794	-39.4
<b>pays tiers</b>	<b>466</b>	<b>583</b>	<b>25.1</b>	<b>2 231</b>	<b>2 046</b>	<b>-8.3</b>
Tadjikistan	0	172	0	0	318	0
Philippines	0	50	0	0	375	0

Source : Douanes

Total des importations (tonnes) : autres laits fermentés

libpays	avril 2015	avril 2016	évolution (%)	cumul 2015	cumul 2016	évolution (%)
<b>total</b>	<b>3 315</b>	<b>3 433</b>	<b>3.6</b>	<b>12 897</b>	<b>12 096</b>	<b>-6.2</b>
<b>UE à 27</b>	<b>3 315</b>	<b>3 429</b>	<b>3.4</b>	<b>12 896</b>	<b>12 086</b>	<b>-6.3</b>
Uebl	2 300	2 644	15	9 348	9 107	-2.6
Allemagne	475	446	-6.1	1 850	1 897	2.5
Espagne	513	233	-54.6	1 514	833	-45
Pays-Bas	15	65	333.3	25	103	312
Portugal	10	21	110	41	64	56.1
Bulgarie	0	14	0	0	14	0
Royaume-Uni	1	6	500	94	43	-54.3
Autriche	0	2	0	0	6	0
Italie	1	0	-100	5	19	280
Roumanie	0	0	0	1	1	0
<b>pays tiers</b>	<b>0</b>	<b>4</b>	<b>0</b>	<b>1</b>	<b>10</b>	<b>900</b>
Israël	0	4	0	0	9	0

Source : Douanes



Source : Douanes

Source : Douanes

Total des exportations (tonnes): aliments pour veaux

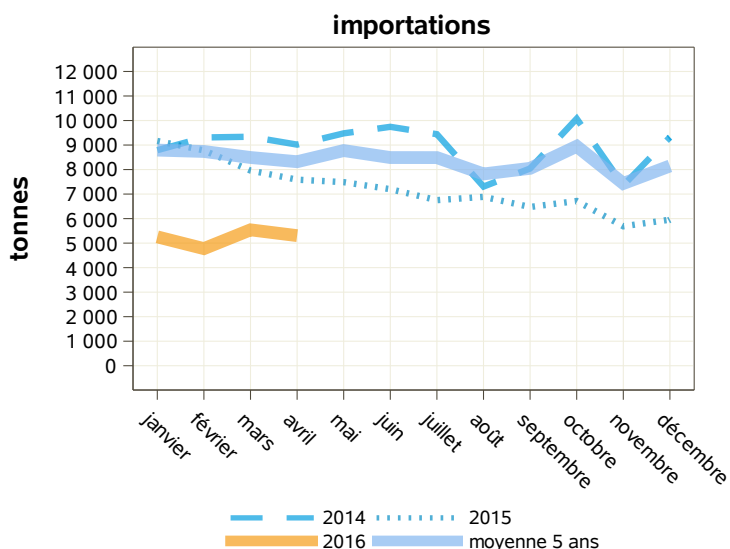
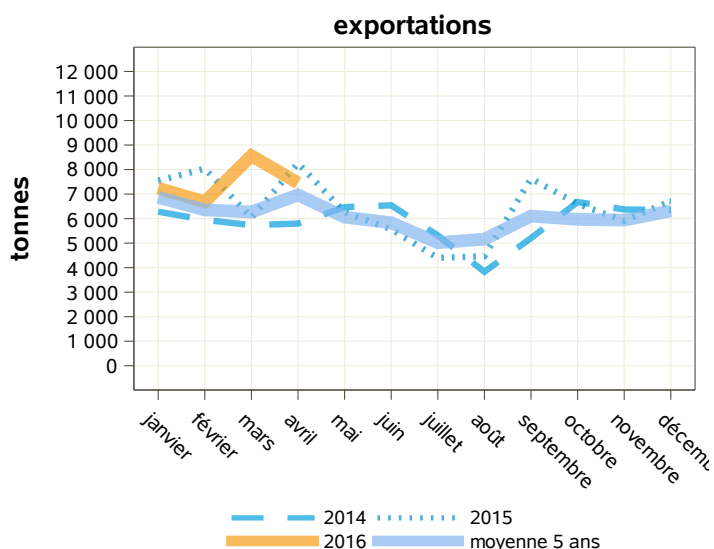
libpays	avril 2015	avril 2016	évolution (%)	cumul 2015	cumul 2016	évolution (%)
<b>total</b>	<b>8 255</b>	<b>7 455</b>	<b>-9.7</b>	<b>29 870</b>	<b>29 944</b>	<b>0.2</b>
<b>UE à 27</b>	<b>7 461</b>	<b>7 024</b>	<b>-5.9</b>	<b>26 831</b>	<b>27 958</b>	<b>4.2</b>
Italie	1 496	2 428	62.3	8 973	9 167	2.2
Espagne	1 342	2 221	65.5	7 385	8 834	19.6
Allemagne	1 198	555	-53.7	2 260	1 647	-27.1
Uebl	373	545	46.1	1 667	2 582	54.9
Royaume-Uni	432	541	25.2	1 311	2 176	66
Irlande	69	363	426.1	1 459	1 344	-7.9
Portugal	43	80	86	288	295	2.4
Grèce	175	76	-56.6	569	614	7.9
Roumanie	43	51	18.6	122	184	50.8
Pays-Bas	2 159	49	-97.7	2 353	528	-77.6
<b>pays tiers</b>	<b>777</b>	<b>393</b>	<b>-49.4</b>	<b>2 975</b>	<b>1 836</b>	<b>-38.3</b>
Taiwan	48	59	22.9	253	190	-24.9
Turquie	147	47	-68	538	398	-26
Maroc	196	39	-80.1	418	325	-22.2

Source : Douanes

Total des importations (tonnes) : aliments pour veaux

libpays	avril 2015	avril 2016	évolution (%)	cumul 2015	cumul 2016	évolution (%)
<b>total</b>	<b>7 588</b>	<b>5 306</b>	<b>-30.1</b>	<b>33 496</b>	<b>20 879</b>	<b>-37.7</b>
<b>UE à 27</b>	<b>7 588</b>	<b>5 306</b>	<b>-30.1</b>	<b>33 496</b>	<b>20 879</b>	<b>-37.7</b>
Pays-Bas	7 476	5 175	-30.8	31 458	20 517	-34.8
Espagne	96	104	8.3	498	242	-51.4
Uebl	13	16	23.1	1 217	70	-94.2
Allemagne	4	8	100	29	48	65.5
Royaume-Uni	0	2	0	0	2	0
<b>pays tiers</b>	<b>1</b>	<b>0</b>	<b>0</b>	<b>1</b>	<b>0</b>	<b>-100</b>
Albanie	0	0	0	0	0	0

Source : Douanes



Source : Douanes

Source : Douanes

## Total des exportations (tonnes): préparations alimentaires

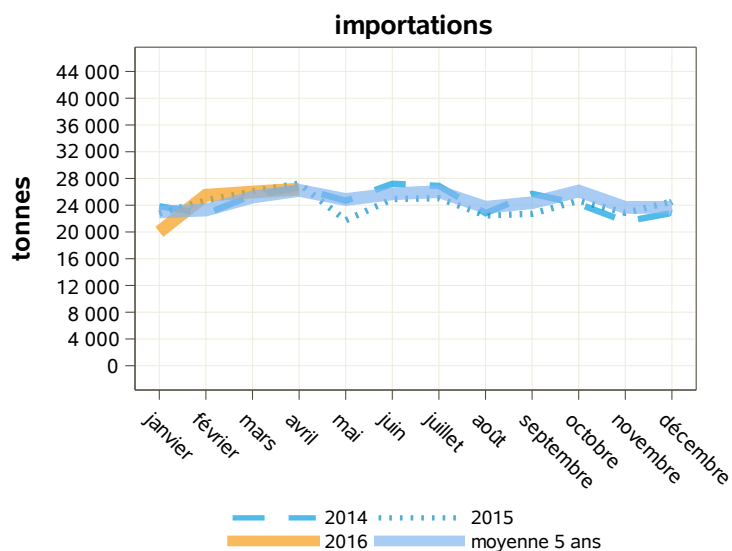
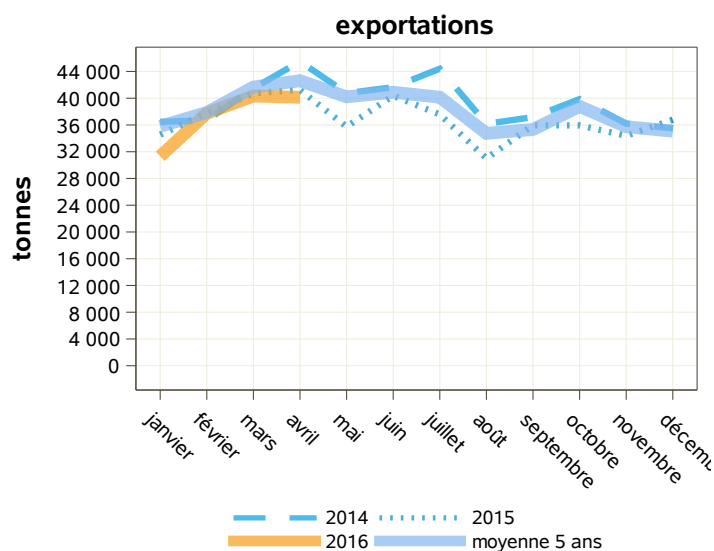
libpays	avril 2015	avril 2016	évolution (%)	cumul 2015	cumul 2016	évolution (%)
<b>total</b>	<b>41 242</b>	<b>40 140</b>	<b>-2.7</b>	<b>154 285</b>	<b>149 550</b>	<b>-3.1</b>
<b>UE à 27</b>	<b>19 600</b>	<b>21 073</b>	<b>7.5</b>	<b>80 548</b>	<b>76 446</b>	<b>-5.1</b>
Royaume-Uni	4 183	4 179	-0.1	17 737	16 315	-8
Uebl	3 759	4 052	7.8	15 013	14 181	-5.5
Espagne	3 491	3 739	7.1	14 457	13 180	-8.8
Allemagne	2 528	2 484	-1.7	11 552	9 359	-19
Italie	1 997	2 287	14.5	7 858	8 267	5.2
Pays-Bas	1 337	1 413	5.7	4 847	4 914	1.4
Pologne	514	780	51.8	2 315	2 715	17.3
<b>pays tiers</b>	<b>21 564</b>	<b>19 019</b>	<b>-11.8</b>	<b>73 544</b>	<b>72 925</b>	<b>-0.8</b>
Togo	149	1 423	855	563	1 777	215.6
Sénégal	579	1 080	86.5	1 561	3 434	120
Kenya	66	941	1325.8	2 038	1 640	-19.5
Chine	1 404	739	-47.4	4 937	3 502	-29.1
Émirats Arabes Unis	1 359	671	-50.6	4 741	3 204	-32.4
Yémen	165	418	153.3	1 046	2 770	164.8

Source : Douanes

## Total des importations (tonnes) : préparations alimentaires

libpays	avril 2015	avril 2016	évolution (%)	cumul 2015	cumul 2016	évolution (%)
<b>total</b>	<b>27 238</b>	<b>26 409</b>	<b>-3</b>	<b>100 798</b>	<b>97 894</b>	<b>-2.9</b>
<b>UE à 27</b>	<b>26 425</b>	<b>25 535</b>	<b>-3.4</b>	<b>97 071</b>	<b>94 586</b>	<b>-2.6</b>
Uebl	9 473	10 065	6.2	33 095	36 319	9.7
Allemagne	5 857	6 145	4.9	22 435	22 323	-0.5
Pays-Bas	5 397	3 956	-26.7	18 167	16 310	-10.2
Espagne	2 234	1 903	-14.8	8 400	7 339	-12.6
Italie	821	941	14.6	4 010	3 900	-2.7
Royaume-Uni	1 487	890	-40.1	7 075	2 917	-58.8
Irlande	148	507	242.6	516	1 590	208.1
Pologne	285	400	40.4	763	1 440	88.7
Danemark	196	219	11.7	679	720	6
<b>pays tiers</b>	<b>802</b>	<b>874</b>	<b>9</b>	<b>3 705</b>	<b>3 307</b>	<b>-10.7</b>
Serbie	79	231	192.4	425	759	78.6
Suisse	353	192	-45.6	1 416	830	-41.4

Source : Douanes



Source : Douanes

Source : Douanes



Total des exportations (tonnes): autres, dont boissons à base de lait

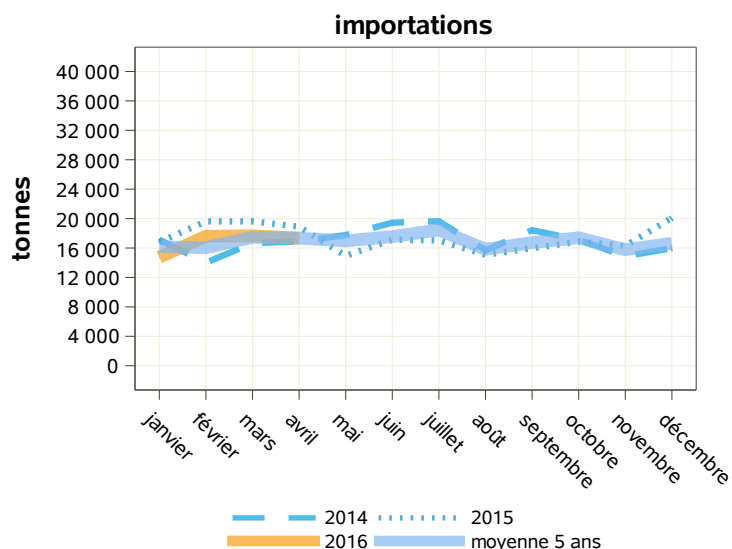
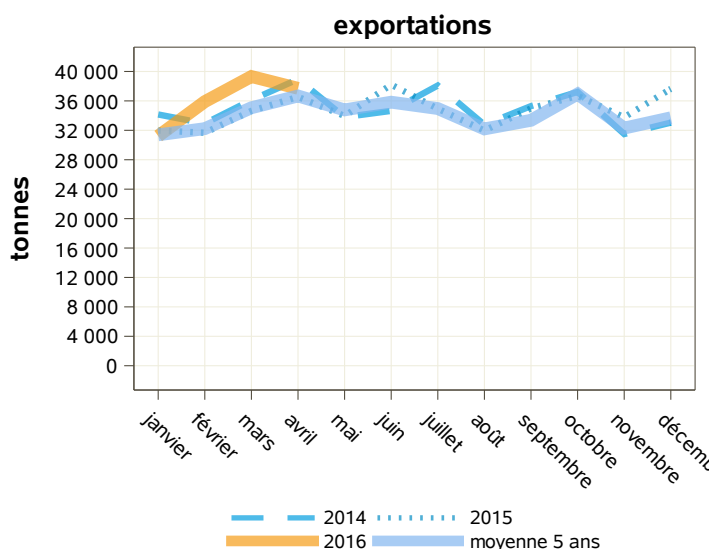
libpays	avril 2015	avril 2016	évolution (%)	cumul 2015	cumul 2016	évolution (%)
<b>total</b>	<b>36 544</b>	<b>37 711</b>	<b>3.2</b>	<b>134 839</b>	<b>144 156</b>	<b>6.9</b>
<b>UE à 27</b>	<b>14 999</b>	<b>15 884</b>	<b>5.9</b>	<b>57 560</b>	<b>60 344</b>	<b>4.8</b>
Royaume-Uni	2 622	3 274	24.9	12 050	12 409	3
Allemagne	2 742	2 421	-11.7	9 645	10 601	9.9
Uebl	1 873	1 994	6.5	6 906	6 967	0.9
Espagne	1 944	1 938	-0.3	7 153	6 869	-4
Italie	1 673	1 895	13.3	6 246	6 702	7.3
Pays-Bas	1 386	1 651	19.1	5 308	6 295	18.6
<b>pays tiers</b>	<b>21 449</b>	<b>21 778</b>	<b>1.5</b>	<b>77 026</b>	<b>83 630</b>	<b>8.6</b>
Chine	1 998	1 647	-17.6	7 610	7 234	-4.9
Algérie	1 522	1 602	5.3	5 775	5 776	0
Togo	156	1 423	812.2	599	1 793	199.3
Kenya	73	950	1201.4	2 054	1 660	-19.2
Arabie Saoudite	1 679	944	-43.8	5 091	4 391	-13.7
Yémen	166	629	278.9	824	3 516	326.7

Source : Douanes

Total des importations (tonnes) : autres, dont boissons à base de lait

libpays	avril 2015	avril 2016	évolution (%)	cumul 2015	cumul 2016	évolution (%)
<b>total</b>	<b>18 903</b>	<b>17 340</b>	<b>-8.3</b>	<b>74 938</b>	<b>67 338</b>	<b>-10.1</b>
<b>UE à 27</b>	<b>18 038</b>	<b>16 586</b>	<b>-8</b>	<b>70 908</b>	<b>64 335</b>	<b>-9.3</b>
Allemagne	6 365	5 932	-6.8	24 740	23 008	-7
Pays-Bas	2 012	2 691	33.7	8 833	9 931	12.4
Uebl	2 467	2 126	-13.8	9 131	7 636	-16.4
Espagne	1 938	1 597	-17.6	6 707	6 113	-8.9
Italie	1 667	1 533	-8	6 262	6 222	-0.6
Irlande	1 509	1 412	-6.4	5 591	6 193	10.8
Pologne	449	463	3.1	1 867	2 274	21.8
Royaume-Uni	1 033	313	-69.7	5 813	1 130	-80.6
<b>pays tiers</b>	<b>862</b>	<b>747</b>	<b>-13.3</b>	<b>4 015</b>	<b>2 989</b>	<b>-25.6</b>
Serbie	79	231	192.4	425	759	78.6
Suisse	421	163	-61.3	2 001	698	-65.1

Source : Douanes



Source : Douanes

Source : Douanes

## Exportations de produits laitiers et produits à base de lait (tonnes)

produits	pays	avril 2015	avril 2016	évolution (%)	cumul 2015	cumul 2016	évolution (%)
laits liquides*	UE à 27	79 261	79 352	0.1	339 456	316 491	-6.8
	pays tiers	7 367	16 823	128.4	29 137	63 187	116.9
	total	86 629	96 181	11	368 605	379 709	3
crèmes**	UE à 27	17 105	8 916	-47.9	71 876	56 890	-20.8
	pays tiers	5 899	6 712	13.8	19 572	25 445	30
	total	23 004	15 631	-32.1	91 449	82 339	-10
beurres	UE à 27	3 914	3 646	-6.8	21 082	14 102	-33.1
	pays tiers	2 791	3 035	8.7	10 056	10 536	4.8
	total	6 717	6 682	-0.5	31 160	24 654	-20.9
beurres anhydres	UE à 27	2 038	1 555	-23.7	8 067	7 133	-11.6
	pays tiers	1 121	1 007	-10.2	3 355	3 749	11.7
	total	3 158	2 562	-18.9	11 421	10 882	-4.7
laits écrémés en poudre	UE à 27	8 411	8 235	-2.1	37 105	30 936	-16.6
	pays tiers	14 217	10 782	-24.2	61 222	56 499	-7.7
	total	22 650	19 017	-16	98 414	87 478	-11.1
poudres grasses	UE à 27	4 105	3 282	-20	18 139	15 649	-13.7
	pays tiers	2 817	3 732	32.5	11 584	12 483	7.8
	total	6 922	7 014	1.3	29 723	28 155	-5.3
fromages	UE à 27	46 582	43 721	-6.1	184 995	178 288	-3.6
	pays tiers	9 939	9 490	-4.5	35 400	37 189	5.1
	total	56 541	53 232	-5.9	220 480	215 563	-2.2
laits concentrés	UE à 27	6 123	5 574	-9	28 503	27 723	-2.7
	pays tiers	213	138	-35.2	802	556	-30.7
	total	6 336	5 712	-9.8	29 305	28 279	-3.5
lactosérum en poudre	UE à 27	10 230	12 867	25.8	50 574	49 585	-2
	pays tiers	14 791	14 536	-1.7	55 653	60 611	8.9
	total	25 022	27 427	9.6	106 227	110 221	3.8
lactosérum liquide	UE à 27	1 331	1 069	-19.7	5 248	5 000	-4.7
	pays tiers	0	0	0	75	99	32
	total	1 333	1 069	-19.8	5 325	5 103	-4.2
composants naturels du lait	UE à 27	6 248	9 531	52.5	21 809	22 092	1.3
	pays tiers	719	941	30.9	3 225	3 469	7.6
	total	6 967	10 472	50.3	25 035	25 561	2.1
caséines et caséinates	UE à 27	1 598	1 131	-29.2	7 361	4 809	-34.7
	pays tiers	1 556	4 869	212.9	6 194	18 857	204.4
	total	3 154	6 000	90.2	13 556	23 665	74.6
yoghourts	UE à 27	19 766	20 110	1.7	76 409	73 517	-3.8
	pays tiers	344	695	102	1 367	2 402	75.7
	total	20 111	20 807	3.5	77 777	75 922	-2.4
autres laits fermentés	UE à 27	16 648	15 892	-4.5	64 886	63 852	-1.6
	pays tiers	466	583	25.1	2 231	2 046	-8.3
	total	17 114	16 475	-3.7	67 118	65 899	-1.8
aliments pour veaux	UE à 27	7 461	7 024	-5.9	26 831	27 958	4.2
	pays tiers	777	393	-49.4	2 975	1 836	-38.3
	total	8 255	7 455	-9.7	29 870	29 944	0.2
préparations alimentaires	UE à 27	19 600	21 073	7.5	80 548	76 446	-5.1
	pays tiers	21 564	19 019	-11.8	73 544	72 925	-0.8
	total	41 242	40 140	-2.7	154 285	149 550	-3.1
autres, dont boissons à base de lait	UE à 27	14 999	15 884	5.9	57 560	60 344	4.8
	pays tiers	21 449	21 778	1.5	77 026	83 630	8.6
	total	36 544	37 711	3.2	134 839	144 156	6.9

Source : Douanes

\*NB : laits liquides ne comprenant pas les laits et crèmes de lait 6%&lt; matières grasses &lt;10%

\*\*NB : y compris les laits et crèmes 6%&lt; matières grasses &lt;10%

## Importations de produits laitiers et produits à base de lait (tonnes)

produits	pays	avril 2015	avril 2016	évolution (%)	cumul 2015	cumul 2016	évolution (%)
laits liquides*	UE à 27	33 754	26 657	-21	139 230	109 810	-21.1
	pays tiers	2	1	-50	4	6	50
	total	34 171	26 658	-22	139 649	109 816	-21.4
crèmes**	UE à 27	10 352	12 808	23.7	50 881	55 847	9.8
	pays tiers	106	9	-91.5	172	32	-81.4
	total	10 458	12 816	22.5	51 053	55 880	9.5
beurres	UE à 27	12 910	13 954	8.1	50 613	52 211	3.2
	pays tiers	216	0	-100	875	203	-76.8
	total	13 127	13 954	6.3	51 488	52 414	1.8
beurres anhydres	UE à 27	1 624	1 529	-5.8	6 769	6 785	0.2
	pays tiers	937	1 077	14.9	3 490	2 917	-16.4
	total	2 560	2 606	1.8	10 260	9 701	-5.4
laits écrémés en poudre	UE à 27	2 254	3 464	53.7	10 039	12 015	19.7
	pays tiers	1	0	-100	25	0	-100
	total	2 254	3 464	53.7	10 063	12 015	19.4
poudres grasses	UE à 27	3 013	2 854	-5.3	11 302	12 008	6.2
	pays tiers	16	0	-100	42	77	83.3
	total	3 028	2 854	-5.7	11 345	12 084	6.5
fromages	UE à 27	28 737	28 732	0	100 179	100 084	-0.1
	pays tiers	325	407	25.2	1 601	1 953	22
	total	29 062	29 139	0.3	101 779	102 037	0.3
laits concentrés	UE à 27	3 716	7 976	114.6	29 380	31 244	6.3
	pays tiers	0	0	0	0	6	0
	total	3 716	7 977	114.7	29 380	31 250	6.4
lactosérum en poudre	UE à 27	5 614	5 800	3.3	19 841	21 901	10.4
	pays tiers	1	50	4900	3	214	7033.3
	total	5 615	5 850	4.2	19 844	22 115	11.4
lactosérum liquide	UE à 27	29 597	20 824	-29.6	103 709	77 250	-25.5
	pays tiers	4 435	4 464	0.7	15 492	16 064	3.7
	total	34 032	25 287	-25.7	119 201	93 314	-21.7
composants naturels du lait	UE à 27	594	4 993	740.6	6 809	17 861	162.3
	pays tiers	21	21	0	92	44	-52.2
	total	615	5 014	715.3	6 901	17 905	159.5
caséines et caséinates	UE à 27	385	420	9.1	1 629	1 857	14
	pays tiers	68	33	-51.5	239	323	35.1
	total	453	454	0.2	1 868	2 180	16.7
yoghourts	UE à 27	3 591	3 803	5.9	13 975	15 156	8.5
	pays tiers	102	76	-25.5	361	289	-19.9
	total	3 693	3 880	5.1	14 336	15 445	7.7
autres laits fermentés	UE à 27	3 315	3 429	3.4	12 896	12 086	-6.3
	pays tiers	0	4	0	1	10	900
	total	3 315	3 433	3.6	12 897	12 096	-6.2
aliments pour veaux	UE à 27	7 588	5 306	-30.1	33 496	20 879	-37.7
	pays tiers	1	0	-100	1	0	-100
	total	7 588	5 306	-30.1	33 496	20 879	-37.7
préparations alimentaires	UE à 27	26 425	25 535	-3.4	97 071	94 586	-2.6
	pays tiers	802	874	9	3 705	3 307	-10.7
	total	27 238	26 409	-3	100 798	97 894	-2.9
autres, dont boissons à base de lait	UE à 27	18 038	16 586	-8	70 908	64 335	-9.3
	pays tiers	862	747	-13.3	4 015	2 989	-25.6
	total	18 903	17 340	-8.3	74 938	67 338	-10.1

Source : Douanes

\*NB : laits liquides ne comprenant pas les laits et crèmes de lait 6%&lt; matières grasses &lt;10%

\*\*NB : y compris les laits et crèmes 6%&lt; matières grasses &lt;10%

## Bilan en quantité (tonnes)

produits	importations exportations	avril 2015	avril 2016	évolution (%)	cumul 2015	cumul 2016	évolution (%)
laits liquides*	exportations	86 629	96 181	11	368 605	379 709	3
	importations	34 171	26 658	-22	139 649	109 816	-21.4
	solde	52 458	69 523	32.5	228 956	269 893	17.9
crèmes**	exportations	23 004	15 631	-32.1	91 449	82 339	-10
	importations	10 458	12 816	22.5	51 053	55 880	9.5
	solde	12 546	2 815	-77.6	40 396	26 459	-34.5
beurres	exportations	6 717	6 682	-0.5	31 160	24 654	-20.9
	importations	13 127	13 954	6.3	51 488	52 414	1.8
	solde	-6410	-7272	13.4	-20328	-27760	36.6
beurres anhydres	exportations	3 158	2 562	-18.9	11 421	10 882	-4.7
	importations	2 560	2 606	1.8	10 260	9 701	-5.4
	solde	598	-44	-107.4	1 161	1 181	1.7
laits écrémés en poudre	exportations	22 650	19 017	-16	98 414	87 478	-11.1
	importations	2 254	3 464	53.7	10 063	12 015	19.4
	solde	20 396	15 553	-23.7	88 351	75 463	-14.6
poudres grasses	exportations	6 922	7 014	1.3	29 723	28 155	-5.3
	importations	3 028	2 854	-5.7	11 345	12 084	6.5
	solde	3 894	4 160	6.8	18 378	16 071	-12.6
fromages	exportations	56 541	53 232	-5.9	220 480	215 563	-2.2
	importations	29 062	29 139	0.3	101 779	102 037	0.3
	solde	27 479	24 093	-12.3	118 701	113 526	-4.4
laits concentrés	exportations	6 336	5 712	-9.8	29 305	28 279	-3.5
	importations	3 716	7 977	114.7	29 380	31 250	6.4
	solde	2 620	-2265	-186.5	-75	-2971	3861.3
lactosérum en poudre	exportations	25 022	27 427	9.6	106 227	110 221	3.8
	importations	5 615	5 850	4.2	19 844	22 115	11.4
	solde	19 407	21 577	11.2	86 383	88 106	2
lactosérum liquide	exportations	1 333	1 069	-19.8	5 325	5 103	-4.2
	importations	34 032	25 287	-25.7	119 201	93 314	-21.7
	solde	-32699	-24218	-25.9	-113876	-88211	-22.5
composants naturels du lait	exportations	6 967	10 472	50.3	25 035	25 561	2.1
	importations	615	5 014	715.3	6 901	17 905	159.5
	solde	6 352	5 458	-14.1	18 134	7 656	-57.8
caséines et caséinates	exportations	3 154	6 000	90.2	13 556	23 665	74.6
	importations	453	454	0.2	1 868	2 180	16.7
	solde	2 701	5 546	105.3	11 688	21 485	83.8
yoghourts	exportations	20 111	20 807	3.5	77 777	75 922	-2.4
	importations	3 693	3 880	5.1	14 336	15 445	7.7
	solde	16 418	16 927	3.1	63 441	60 477	-4.7
autres laits fermentés	exportations	17 114	16 475	-3.7	67 118	65 899	-1.8
	importations	3 315	3 433	3.6	12 897	12 096	-6.2
	solde	13 799	13 042	-5.5	54 221	53 803	-0.8
aliments pour veaux	exportations	8 255	7 455	-9.7	29 870	29 944	0.2
	importations	7 588	5 306	-30.1	33 496	20 879	-37.7
	solde	667	2 149	222.2	-3626	9 065	-350
préparations alimentaires	exportations	41 242	40 140	-2.7	154 285	149 550	-3.1
	importations	27 238	26 409	-3	100 798	97 894	-2.9
	solde	14 004	13 731	-1.9	53 487	51 656	-3.4
autres, dont boissons à base de lait	exportations	36 544	37 711	3.2	134 839	144 156	6.9
	importations	18 903	17 340	-8.3	74 938	67 338	-10.1
	solde	17 641	20 371	15.5	59 901	76 818	28.2

Source : Douanes

\*NB : laits liquides ne comprenant pas les laits et crèmes de lait 6%&lt; matières grasses &lt;10%

\*\*NB : y compris les laits et crèmes 6%&lt; matières grasses &lt;10%

## Exportations de produits laitiers et produits à base de lait (1000 euros)

produits	pays	avril 2015	avril 2016	évolution (%)	cumul 2015	cumul 2016	évolution (%)
laits liquides*	UE à 27	28 486	26 320	-7.6	126 554	103 780	-18
	pays tiers	4 578	10 333	125.7	18 371	39 897	117.2
	total	33 066	36 660	10.9	144 940	143 713	-0.8
crèmes**	UE à 27	9 402	6 584	-30	39 063	29 834	-23.6
	pays tiers	13 167	14 944	13.5	43 890	56 796	29.4
	total	22 570	21 537	-4.6	82 956	86 640	4.4
beurres	UE à 27	13 997	12 551	-10.3	70 939	49 442	-30.3
	pays tiers	12 799	12 787	-0.1	44 991	46 512	3.4
	total	26 839	25 345	-5.6	116 010	96 017	-17.2
beurres anhydres	UE à 27	7 681	5 396	-29.7	28 348	24 859	-12.3
	pays tiers	5 420	3 955	-27	15 176	15 407	1.5
	total	13 102	9 352	-28.6	43 524	40 266	-7.5
laits écrémés en poudre	UE à 27	16 997	12 956	-23.8	72 360	53 786	-25.7
	pays tiers	32 985	19 668	-40.4	133 677	105 865	-20.8
	total	50 024	32 624	-34.8	206 201	159 729	-22.5
poudres grasses	UE à 27	13 203	9 381	-29	55 111	44 376	-19.5
	pays tiers	9 601	8 648	-9.9	36 546	32 416	-11.3
	total	22 805	18 030	-20.9	91 657	76 841	-16.2
fromages	UE à 27	188 429	173 599	-7.9	753 593	720 925	-4.3
	pays tiers	59 719	54 820	-8.2	215 658	218 950	1.5
	total	248 210	228 489	-7.9	969 512	940 161	-3
laits concentrés	UE à 27	4 597	3 870	-15.8	23 179	17 225	-25.7
	pays tiers	444	392	-11.6	1 813	1 598	-11.8
	total	5 042	4 263	-15.5	24 993	18 824	-24.7
lactosérum en poudre	UE à 27	10 984	9 822	-10.6	52 921	36 556	-30.9
	pays tiers	23 608	16 889	-28.5	85 315	72 748	-14.7
	total	34 593	26 746	-22.7	138 236	109 339	-20.9
lactosérum liquide	UE à 27	302	452	49.7	1 208	1 566	29.6
	pays tiers	0	0	0	130	102	-21.3
	total	302	452	49.5	1 339	1 670	24.7
composants naturels du lait	UE à 27	6 581	8 265	25.6	25 289	23 260	-8
	pays tiers	1 569	1 926	22.7	6 778	8 133	20
	total	8 150	10 192	25	32 067	31 394	-2.1
caséines et caséinates	UE à 27	10 090	5 675	-43.8	45 613	25 761	-43.5
	pays tiers	10 342	7 691	-25.6	41 062	27 976	-31.9
	total	20 433	13 366	-34.6	86 684	53 738	-38
yoghourts	UE à 27	24 441	25 333	3.6	94 199	92 988	-1.3
	pays tiers	585	1 858	217.2	2 200	5 839	165.3
	total	25 030	27 195	8.7	96 406	98 840	2.5
autres laits fermentés	UE à 27	21 839	20 057	-8.2	85 345	81 250	-4.8
	pays tiers	1 150	908	-21.1	4 873	3 649	-25.1
	total	22 990	20 965	-8.8	90 220	84 901	-5.9
aliments pour veaux	UE à 27	9 849	8 832	-10.3	36 881	34 867	-5.5
	pays tiers	959	391	-59.2	4 298	1 967	-54.2
	total	10 831	9 273	-14.4	41 264	37 004	-10.3
préparations alimentaires	UE à 27	56 718	59 840	5.5	228 529	222 692	-2.6
	pays tiers	69 393	61 519	-11.3	237 647	235 916	-0.7
	total	126 348	121 508	-3.8	466 827	459 235	-1.6
autres, dont boissons à base de lait	UE à 27	51 738	56 325	8.9	195 472	218 445	11.8
	pays tiers	88 690	92 551	4.4	335 826	357 272	6.4
	total	140 762	149 021	5.9	532 262	576 446	8.3

Source : Douanes

\*NB : laits liquides ne comprenant pas les laits et crèmes de lait 6%&lt; matières grasses &lt;10%

\*\*NB : y compris les laits et crèmes 6%&lt; matières grasses &lt;10%

## Importations de produits laitiers et produits à base de lait (1000 euros)

produits	pays	avril 2015	avril 2016	évolution (%)	cumul 2015	cumul 2016	évolution (%)
laits liquides*	UE à 27	16 678	13 316	-20.2	70 954	56 127	-20.9
	pays tiers	2	1	-44.2	4	9	95.5
	total	16 892	13 317	-21.2	71 170	56 136	-21.1
crèmes**	UE à 27	19 801	22 084	11.5	94 370	97 313	3.1
	pays tiers	175	47	-73.1	363	181	-50.1
	total	19 976	22 131	10.8	94 733	97 494	2.9
beurres	UE à 27	41 288	38 432	-6.9	157 414	149 957	-4.7
	pays tiers	509	0	-100	2 323	490	-78.9
	total	41 797	38 432	-8.1	159 738	150 448	-5.8
beurres anhydres	UE à 27	6 782	5 377	-20.7	27 401	25 315	-7.6
	pays tiers	2 959	3 020	2	10 188	7 859	-22.9
	total	9 742	8 397	-13.8	37 589	33 174	-11.7
laits écrémés en poudre	UE à 27	5 316	5 775	8.7	23 623	20 860	-11.7
	pays tiers	5	0	-100	68	0	-99.9
	total	5 321	5 775	8.5	23 692	20 860	-12
poudres grasses	UE à 27	7 191	6 681	-7.1	28 563	29 156	2.1
	pays tiers	96	0	-99.8	262	290	10.7
	total	7 288	6 682	-8.3	28 825	29 446	2.2
fromages	UE à 27	116 400	110 828	-4.8	394 570	395 190	0.2
	pays tiers	3 165	3 299	4.2	15 629	16 865	7.9
	total	119 566	114 127	-4.5	410 199	412 055	0.5
laits concentrés	UE à 27	6 668	10 971	64.5	44 660	40 934	-8.3
	pays tiers	0	1	1100	0	15	7868.4
	total	6 669	10 972	64.5	44 660	40 949	-8.3
lactosérum en poudre	UE à 27	8 271	6 574	-20.5	27 809	25 044	-9.9
	pays tiers	5	172	3169.6	50	861	1619.4
	total	8 276	6 747	-18.5	27 859	25 905	-7
lactosérum liquide	UE à 27	5 249	2 391	-54.5	17 917	8 090	-54.8
	pays tiers	1 093	410	-62.4	3 624	1 629	-55
	total	6 343	2 802	-55.8	21 542	9 719	-54.9
composants naturels du lait	UE à 27	588	2 624	345.8	4 308	8 343	93.6
	pays tiers	15	12	-22.5	82	37	-54.6
	total	604	2 636	336.3	4 390	8 381	90.9
caséines et caséinates	UE à 27	2 006	2 049	2.1	9 696	9 626	-0.7
	pays tiers	424	186	-56.1	1 567	1 593	1.7
	total	2 431	2 235	-8.1	11 263	11 220	-0.4
yoghourts	UE à 27	4 614	4 934	7	17 557	19 985	13.8
	pays tiers	239	206	-13.8	841	746	-11.3
	total	4 853	5 141	5.9	18 398	20 732	12.7
autres laits fermentés	UE à 27	3 223	3 723	15.5	13 979	12 763	-8.7
	pays tiers	0	12	1733.8	1	30	1499
	total	3 224	3 735	15.9	13 981	12 794	-8.5
aliments pour veaux	UE à 27	7 710	5 523	-28.4	32 885	21 252	-35.4
	pays tiers	6	0	-100	6	0	-99.7
	total	7 717	5 523	-28.4	32 891	21 252	-35.4
préparations alimentaires	UE à 27	55 949	59 807	6.9	209 459	225 164	7.5
	pays tiers	3 992	3 866	-3.1	19 581	18 098	-7.6
	total	59 980	63 674	6.2	229 122	243 270	6.2
autres, dont boissons à base de lait	UE à 27	51 240	50 751	-1	202 578	211 036	4.2
	pays tiers	4 531	3 970	-12.4	21 908	16 603	-24.2
	total	55 784	54 746	-1.9	224 548	227 691	1.4

Source : Douanes

\*NB : laits liquides ne comprenant pas les laits et crèmes de lait 6%&lt; matières grasses &lt;10%

\*\*NB : y compris les laits et crèmes 6%&lt; matières grasses &lt;10%

## Bilan en valeur (1000 euros)

produits	importations exportations	avril 2015	avril 2016	évolution (%)	cumul 2015	cumul 2016	évolution (%)
laits liquides*	exportations	33 066	36 660	10.9	144 940	143 713	-0.8
	importations	16 892	13 317	-21.2	71 170	56 136	-21.1
	solde	16 173	23 343	44.3	73 770	87 576	18.7
crèmes**	exportations	22 570	21 537	-4.6	82 956	86 640	4.4
	importations	19 976	22 131	10.8	94 733	97 494	2.9
	solde	2 593	-593.98	-122.9	-11777.26	-10854.29	-7.8
beurres	exportations	26 839	25 345	-5.6	116 010	96 017	-17.2
	importations	41 797	38 432	-8.1	159 738	150 448	-5.8
	solde	-14957.79	-13087.04	-12.5	-43728.38	-54430.58	24.5
beurres anhydres	exportations	13 102	9 352	-28.6	43 524	40 266	-7.5
	importations	9 742	8 397	-13.8	37 589	33 174	-11.7
	solde	3 359	954	-71.6	5 934	7 091	19.5
laits écrémés en poudre	exportations	50 024	32 624	-34.8	206 201	159 729	-22.5
	importations	5 321	5 775	8.5	23 692	20 860	-12
	solde	44 703	26 848	-39.9	182 509	138 869	-23.9
poudres grasses	exportations	22 805	18 030	-20.9	91 657	76 841	-16.2
	importations	7 288	6 682	-8.3	28 825	29 446	2.2
	solde	15 517	11 348	-26.9	62 831	47 395	-24.6
fromages	exportations	248 210	228 489	-7.9	969 512	940 161	-3
	importations	119 566	114 127	-4.5	410 199	412 055	0.5
	solde	128 644	114 361	-11.1	559 313	528 105	-5.6
laits concentrés	exportations	5 042	4 263	-15.5	24 993	18 824	-24.7
	importations	6 669	10 972	64.5	44 660	40 949	-8.3
	solde	-1626.84	-6709.35	312.4	-19667.96	-22125.12	12.5
lactosérum en poudre	exportations	34 593	26 746	-22.7	138 236	109 339	-20.9
	importations	8 276	6 747	-18.5	27 859	25 905	-7
	solde	26 316	19 999	-24	110 377	83 434	-24.4
lactosérum liquide	exportations	302	452	49.5	1 339	1 670	24.7
	importations	6 343	2 802	-55.8	21 542	9 719	-54.9
	solde	-6040.81	-2349.78	-61.1	-20202.79	-8049.76	-60.2
composants naturels du lait	exportations	8 150	10 192	25	32 067	31 394	-2.1
	importations	604	2 636	336.3	4 390	8 381	90.9
	solde	7 546	7 555	0.1	27 676	23 012	-16.9
caséines et caséinates	exportations	20 433	13 366	-34.6	86 684	53 738	-38
	importations	2 431	2 235	-8.1	11 263	11 220	-0.4
	solde	18 001	11 131	-38.2	75 420	42 518	-43.6
yoghourts	exportations	25 030	27 195	8.7	96 406	98 840	2.5
	importations	4 853	5 141	5.9	18 398	20 732	12.7
	solde	20 176	22 054	9.3	78 007	78 108	0.1
autres laits fermentés	exportations	22 990	20 965	-8.8	90 220	84 901	-5.9
	importations	3 224	3 735	15.9	13 981	12 794	-8.5
	solde	19 765	17 229	-12.8	76 238	72 107	-5.4
aliments pour veaux	exportations	10 831	9 273	-14.4	41 264	37 004	-10.3
	importations	7 717	5 523	-28.4	32 891	21 252	-35.4
	solde	3 114	3 750	20.4	8 373	15 752	88.1
préparations alimentaires	exportations	126 348	121 508	-3.8	466 827	459 235	-1.6
	importations	59 980	63 674	6.2	229 122	243 270	6.2
	solde	66 368	57 833	-12.9	237 705	215 964	-9.1
autres, dont boissons à base de lait	exportations	140 762	149 021	5.9	532 262	576 446	8.3
	importations	55 784	54 746	-1.9	224 548	227 691	1.4
	solde	84 977	94 275	10.9	307 714	348 754	13.3

Source : Douanes

\*NB : laits liquides ne comprenant pas les laits et crèmes de lait 6%&lt; matières grasses &lt;10%

\*\*NB : y compris les laits et crèmes 6%&lt; matières grasses &lt;10%

## Bilan en valeur sur l'ensemble des produits laitiers : cumul mensuel (milliers d'euros)

pays	exportations avril 2015	importations avril 2015	exportations avril 2016	importations avril 2016	solde 2015	solde 2016	évolution (%)
pays tiers	335 018	17 223	309 289	15 207	317 795	294 081	-7.5
UE à 27	475 344	358 984	445 265	351 848	116 360	93 417	-19.7
total	811 104	376 470	755 026	367 080	434 634	387 945	-10.7

Source : Douanes

## Bilan en valeur sur l'ensemble des produits laitiers : cumul annuel (milliers d'euros)

pays	exportations cumul 2015	importations cumul 2015	exportations cumul 2016	importations cumul 2016	solde cumul 2015	solde cumul 2016	évolution (%)
pays tiers	1 228 257	76 504	1 231 053	65 312	1 151 752	1 165 740	1.2
UE à 27	1 934 613	1 377 750	1 781 622	1 356 163	556 863	425 459	-23.6
total	3 165 106	1 454 609	3 014 765	1 421 535	1 710 496	1 593 230	-6.9

Source : Douanes

## Bilan en matières grasses sur l'ensemble des produits laitiers : cumul mensuel (tonnes)

pays	exportations avril 2015	importations avril 2015	exportations avril 2016	importations avril 2016	solde 2015	solde 2016	évolution (%)
pays tiers	15 997	1 579	16 663	1 500	14 418	15 163	5.2
UE à 27	30 524	31 041	26 924	32 103	-517	-5179	901.7
total	46 564	32 631	43 610	33 607	13 933	10 003	-28.2

Source : Douanes

## Bilan en matières grasses sur l'ensemble des produits laitiers : cumul annuel (tonnes)

pays	exportations cumul 2015	importations cumul 2015	exportations cumul 2016	importations cumul 2016	solde cumul 2015	solde cumul 2016	évolution (%)
pays tiers	56 539	6 207	62 611	4 829	50 332	57 782	14.8
UE à 27	128 203	123 122	114 494	123 262	5 081	-8768	-272.6
total	184 859	129 347	177 208	128 097	55 512	49 111	-11.5

Source : Douanes



## Bilan en matières protéiques sur l'ensemble des produits laitiers : cumul mensuel (tonnes)

pays	exportations avril 2015	importations avril 2015	exportations avril 2016	importations avril 2016	solde 2015	solde 2016	évolution (%)
pays tiers	19 110	948	20 908	913	18 162	19 995	10.1
UE à 27	32 492	22 350	34 150	24 448	10 142	9 702	-4.3
total	51 650	23 312	55 092	25 364	28 338	29 728	4.9

Source : Douanes

## Bilan en matières protéiques sur l'ensemble des produits laitiers : cumul annuel (tonnes)

pays	exportations cumul 2015	importations cumul 2015	exportations cumul 2016	importations cumul 2016	solde cumul 2015	solde cumul 2016	évolution (%)
pays tiers	73 665	3 753	85 912	3 632	69 912	82 280	17.7
UE à 27	130 676	89 192	123 912	90 866	41 484	33 046	-20.3
total	204 487	92 962	209 957	94 502	111 525	115 455	3.5

Source : Douanes

## Bilan MSU sur l'ensemble des produits laitiers : cumul mensuel (tonnes)

pays	exportations avril 2015	importations avril 2015	exportations avril 2016	importations avril 2016	solde 2015	solde 2016	évolution (%)
pays tiers	35 107	2 527	37 571	2 413	32 580	35 158	7.9
UE à 27	63 016	53 391	61 074	56 551	9 625	4 523	-53
total	98 214	55 943	98 702	58 971	42 271	39 731	-6

Source : Douanes

## Bilan MSU sur l'ensemble des produits laitiers : cumul annuel (tonnes)

pays	exportations cumul 2015	importations cumul 2015	exportations cumul 2016	importations cumul 2016	solde cumul 2015	solde cumul 2016	évolution (%)
pays tiers	130 204	9 960	148 523	8 461	120 244	140 062	16.5
UE à 27	258 879	212 314	238 406	214 128	46 565	24 278	-47.9
total	389 346	222 309	387 165	222 599	167 037	164 566	-1.5

Source : Douanes



