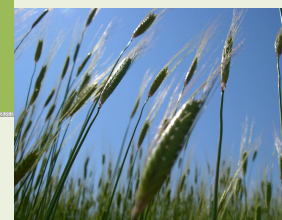
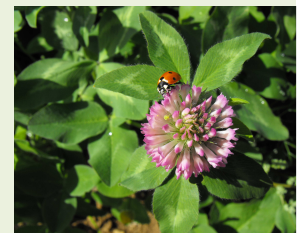
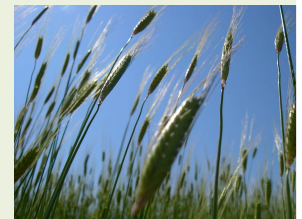


# LA CONVERSION BIO : UN CHANGEMENT DE SYSTÈME



# De quoi allons-nous parler ?

- Le changement de système : notions clés
- Éléments favorisant la conversion
- Des résultats
- Des perspectives de développement
  - ✓ Le différentiel de prix
  - ✓ Les aides
  - ✓ Le marché
  - ✓ Les outils régionaux

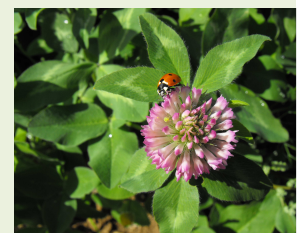
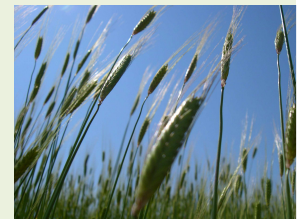


# Quelques notions clés

## Des différences...

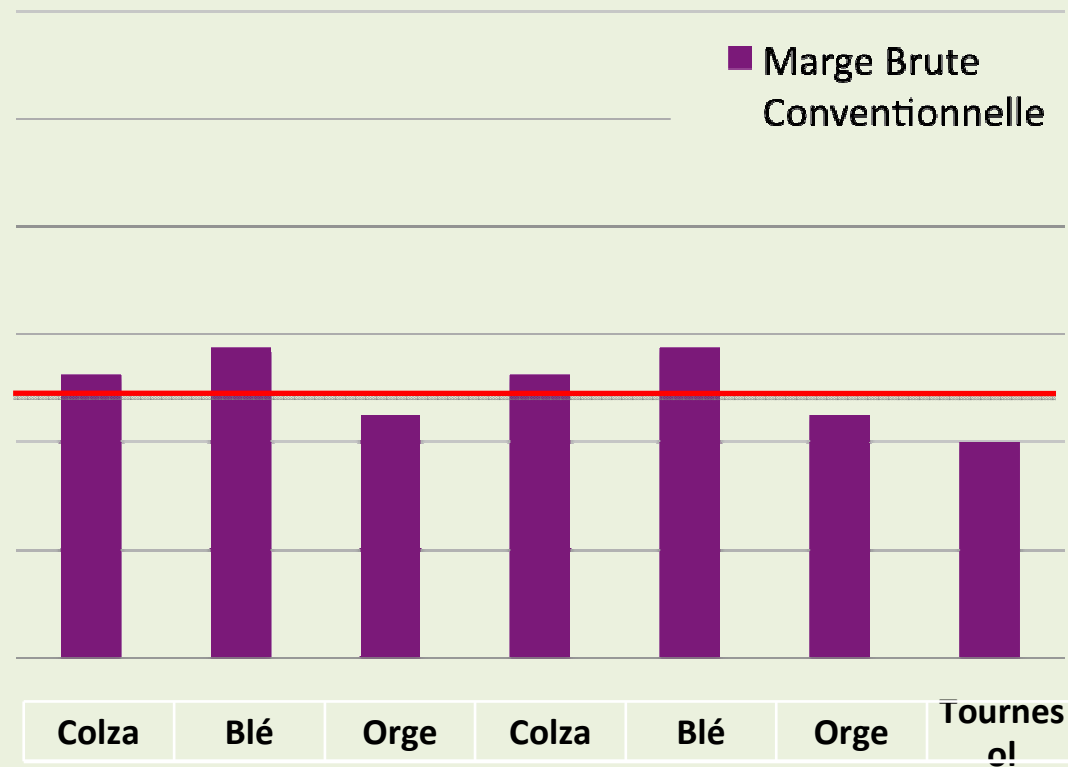
- de principe : la prévention
- de techniques
- de références : rendement –  
« salissement »
- de marchés et interlocuteurs économiques
- et enfin « le regard des autres ... »

Pour illustrer, la marge par système

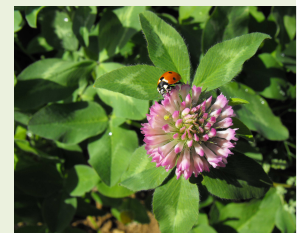
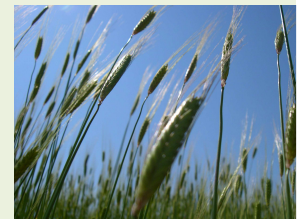


# Quelques notions clés

*Moyenne / 7 ans*



*Ce graphique est réalisé à partir de marges théoriques*

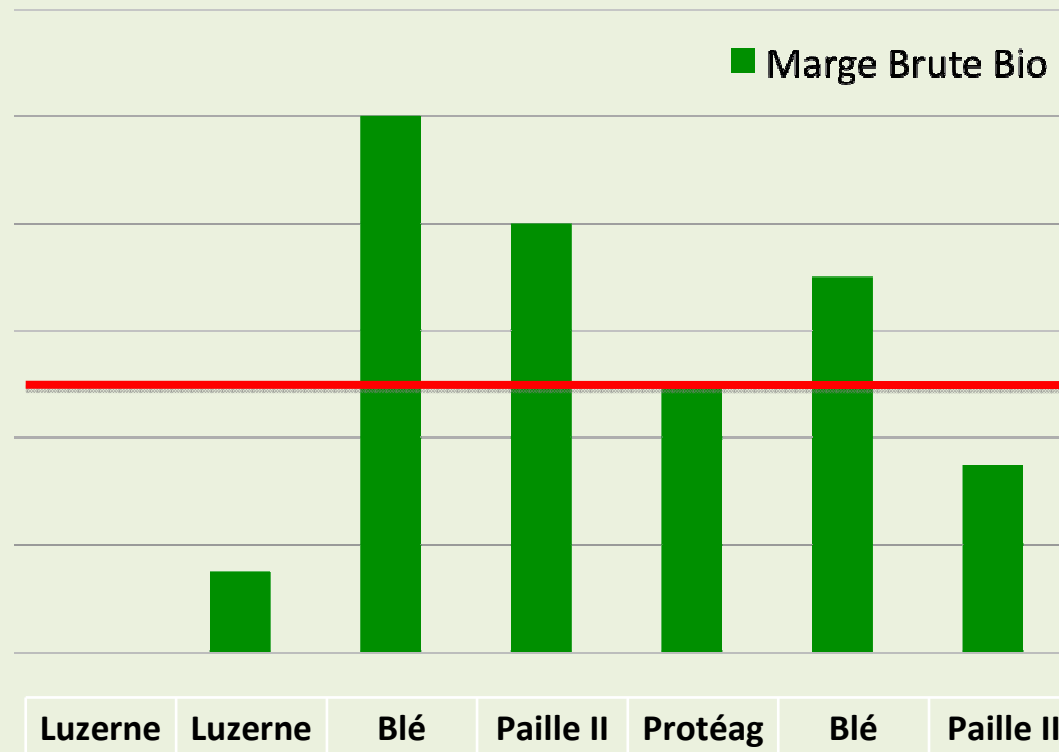




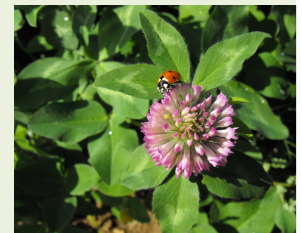
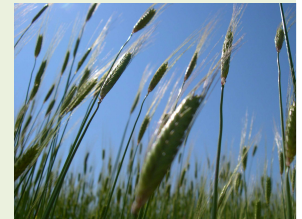
## Quelques notions clés

*En bio, la marge s'équilibre sur l'assolement complet*

*Moyenne / 7 ans*



*Ce graphique est réalisé à partir de marges théoriques*



# Éléments favorisant la conversion

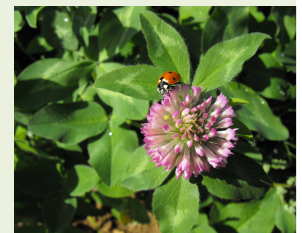
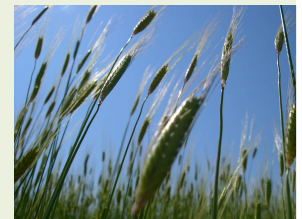
✓ L'accompagnement des  
agriculteurs

- **INFORMER – SE SITUER :**

Diagnostics : technique et réglementaire

- **PRÉVOIR :**

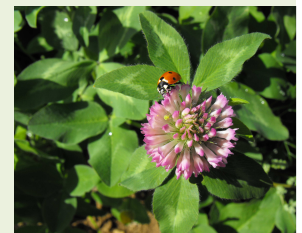
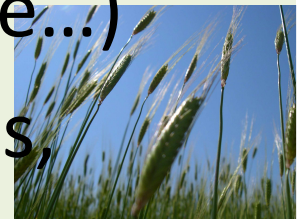
Prévisionnels technico-économiques de  
conversion



## Éléments favorisant la conversion

- **ACCOMPAGNER**

- ✓ Le conseil technique, économique, réglementaire
- ✓ Les échanges (formations, tours de plaine...)
- ✓ L'information (références expérimentales, bulletins techniques...)



## Éléments favorisant la conversion

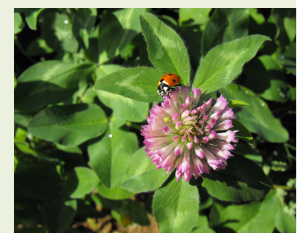
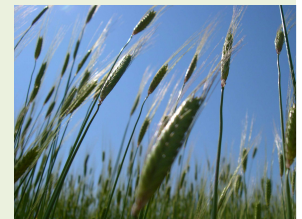
### ✓ Des références

- **Les références « système » :**

- ✓ « Bilans moisson »
- ✓ Réseaux de fermes
- ✓ Analyses de groupe

- **Les expérimentations :**

- ✓ Productivité et qualité
- ✓ Maîtrise des adventices





# Des résultats

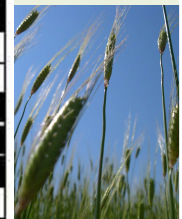
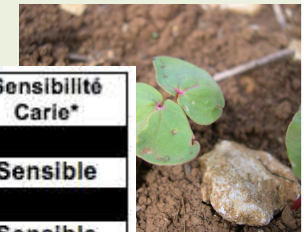


## PROFIL DES PRINCIPALES VARIETES DE BLE TENDRE MEUNIER D'HIVER (2000-2011)

Tableau de synthèse pluriannuel des criblages variétaux conduits depuis 2000 en Bourgogne

Tableau consolidé en collaboration multi-partenaires : SEDARB - Chambres d'Agriculture - Dijon Céréales / Damier Vert - COCEBI

Cultivar / Variété	Nb Ref	Rendement indicé	Protéines indicées	PS Indicé	Aristation	Sensibilité Carie*
APACHE	3	102%	92%	98%	Non	Peu sensible
<b>SATURNUS</b>	<b>19</b>	<b>88%</b>	<b>112%</b>	<b>104%</b>	<b>Barbu</b>	<b>Sensible</b>



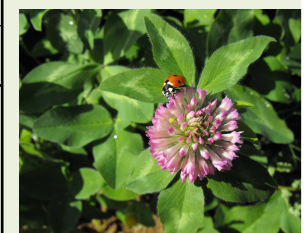
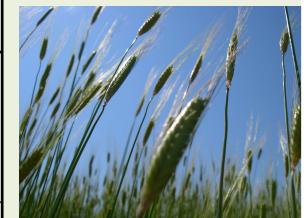
*Près de 400 références de comportements de variétés sont compilées dans la base de données partagée*

Cultivar / Variété	Nb Ref	Rendement indicé	Protéines indicées	PS Indicé	Aristation	Sensibilité Carie*
<b>BRENTANO</b>	<b>5</b>	<b>117%</b>	<b>85%</b>	<b>99%</b>	Non	
<b>ATTLASS</b>	<b>14</b>	<b>114%</b>	<b>91%</b>	<b>98%</b>	Non	<b>Sensible</b>
ALTIGO	1	113%	91%		Barbu	
<b>CAPHORN</b>	<b>9</b>	<b>112%</b>	<b>92%</b>	<b>99%</b>	Non	<b>Sensible</b>
<b>AREZZO</b>	<b>8</b>	<b>110%</b>	<b>93%</b>	<b>99%</b>	Barbu	
<b>CHEVALIER</b>	<b>9</b>	<b>108%</b>	<b>95%</b>	<b>101%</b>	Non	Peu sensible
<b>CAMP REMY</b>	<b>5</b>	<b>103%</b>	<b>96%</b>	<b>99%</b>	Non	Peu sensible
<b>AEROBIC</b>	<b>5</b>	<b>102%</b>	<b>104%</b>	<b>99%</b>	Barbu	
<b>PANNONIKUS</b>	<b>7</b>	<b>102%</b>	<b>99%</b>	<b>101%</b>	Barbu	
MIDAS	7	102%	102%	101%	Non	
APACHE	3	102%	92%	98%	Non	Peu sensible
BLASIIUS	4	101%	102%	101%	Non	
REN+ATTL+S ATUR	3	100%	105%	101%	Mélange	<b>Sensible ?</b>
<b>MAYEN</b>	<b>7</b>	<b>98%</b>	<b>103%</b>	<b>98%</b>	Non	
<b>LUKULLUS</b>	<b>8</b>	<b>97%</b>	<b>107%</b>	<b>102%</b>	Barbu	
POLLUX	4	97%	109%	100%	Non	
<b>ATARO</b>	<b>9</b>	<b>96%</b>	<b>105%</b>	<b>104%</b>	Non	Peu sensible
<b>RENAN</b>	<b>22</b>	<b>96%</b>	<b>106%</b>	<b>100%</b>	Barbu	<b>Sensible</b>
LONA	2	96%	105%	101%	Barbu	<b>Sensible</b>
NARA	3	96%	106%	100%	Non	
<b>SOISSONS</b>	<b>9</b>	<b>95%</b>	<b>101%</b>	<b>101%</b>	Barbu	Peu sensible
<b>CAPO</b>	<b>15</b>	<b>94%</b>	<b>103%</b>	<b>103%</b>	Barbu	<b>Sensible</b>
<b>PIRENEO</b>	<b>10</b>	<b>93%</b>	<b>107%</b>	<b>103%</b>	Barbu	<b>Sensible</b>
ELEMENT	2	92%	109%	105%	Barbu	
<b>SATURNUS</b>	<b>19</b>	<b>88%</b>	<b>112%</b>	<b>104%</b>	Barbu	<b>Sensible</b>

## Des résultats

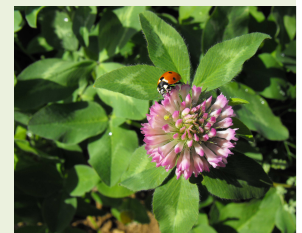
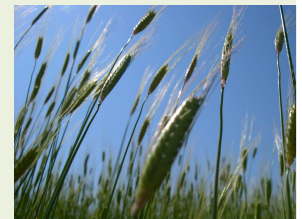
Efficiéce de la fertilisation azotée rapide sur blé d'hiver bio en fonction du sol et du précédent  
Données issues d'enquêtes en ferme – extrait Echos des champs bio 2010-2011

Classe de potentiel de sol	Précédents	Fertilisation azotée rapide	Rendement blé moyen Observé (q/ha)
Bon	Luzerne	= (pas de différence significative)	39-42
	Protéagineux	= (pas de différence significative)	
	Paille de luzerne	Oui	35
		Non	
	Autre (Paille)	Non	30-33
Moyen	Luzerne	Non	30-33
	Paille de luzerne		
	Autre (Paille)	Oui	25
	Protéagineux	Non	
	Autre (Paille)	Non	
Faible	Luzerne	Oui	25-26
	Protéagineux		
	Autre (Paille)		
	Luzerne	Non	22
	Paille de luzerne	Oui	
	Protéagineux	Non	15-20
Autre (Paille)			



# Perspectives de développement en Bourgogne Franche Comté

*Des éléments de réflexion :  
les prix, les aides, les débouchés,  
le contexte social*



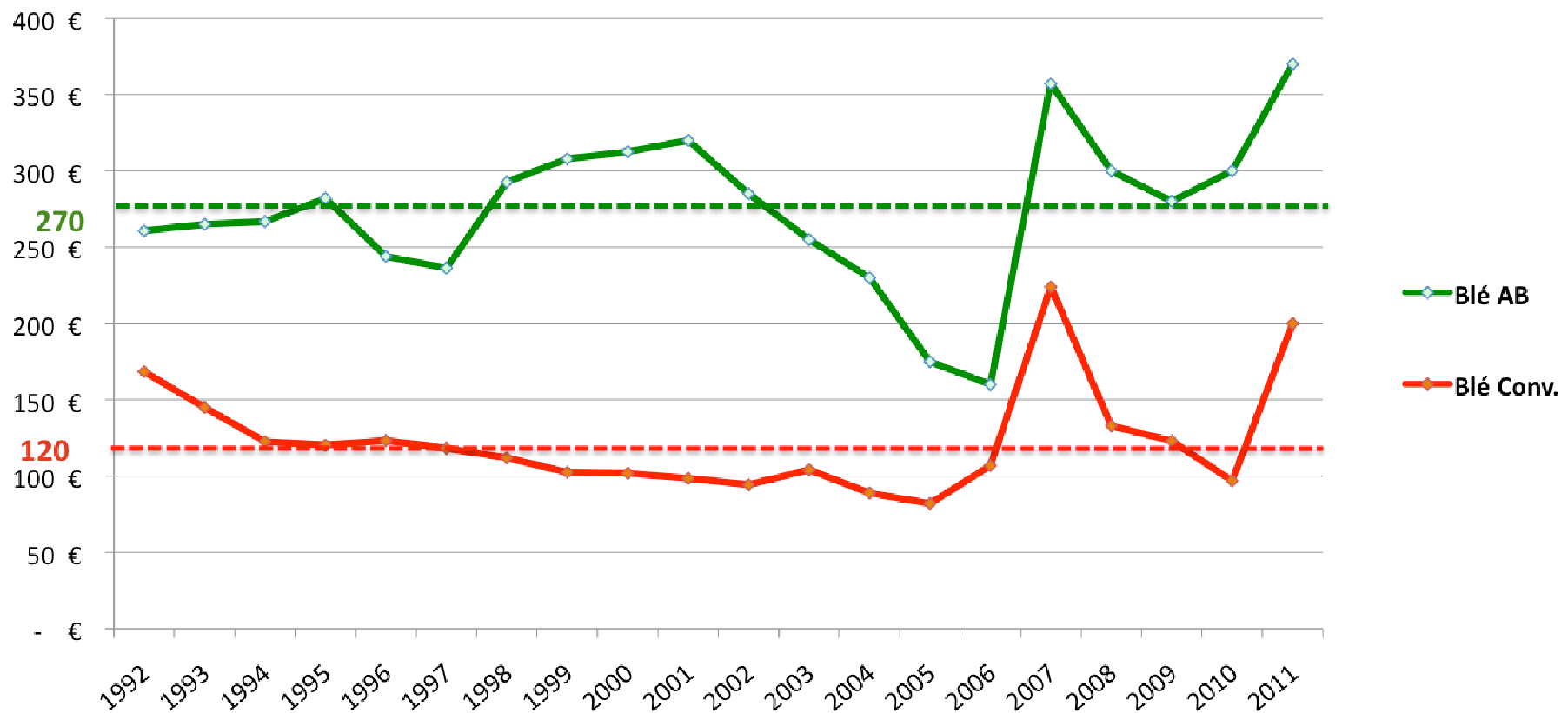


# Perspectives de développement en Bourgogne Franche Comté

## ✓ Le différentiel de prix



Comparaison du prix d'achat du blé meunier standard en Bourgogne  
(en €/T Départ ferme)



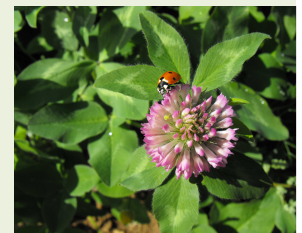
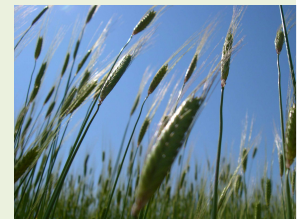


# Perspectives de développement en Bourgogne Franche Comté

## ✓ Les aides bio

- Pour compenser la baisse des marges durant la conversion
- Pour soutenir l'effort réalisé par les bio pour l'environnement

Type d'aide	Montant
Les aides SAB aux surfaces en SCOP:	SAB-conversion : 200€/ha (2 ans)
	SAB-maintien : 100€/ha

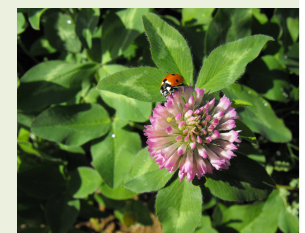
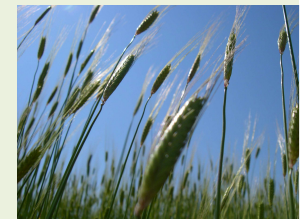
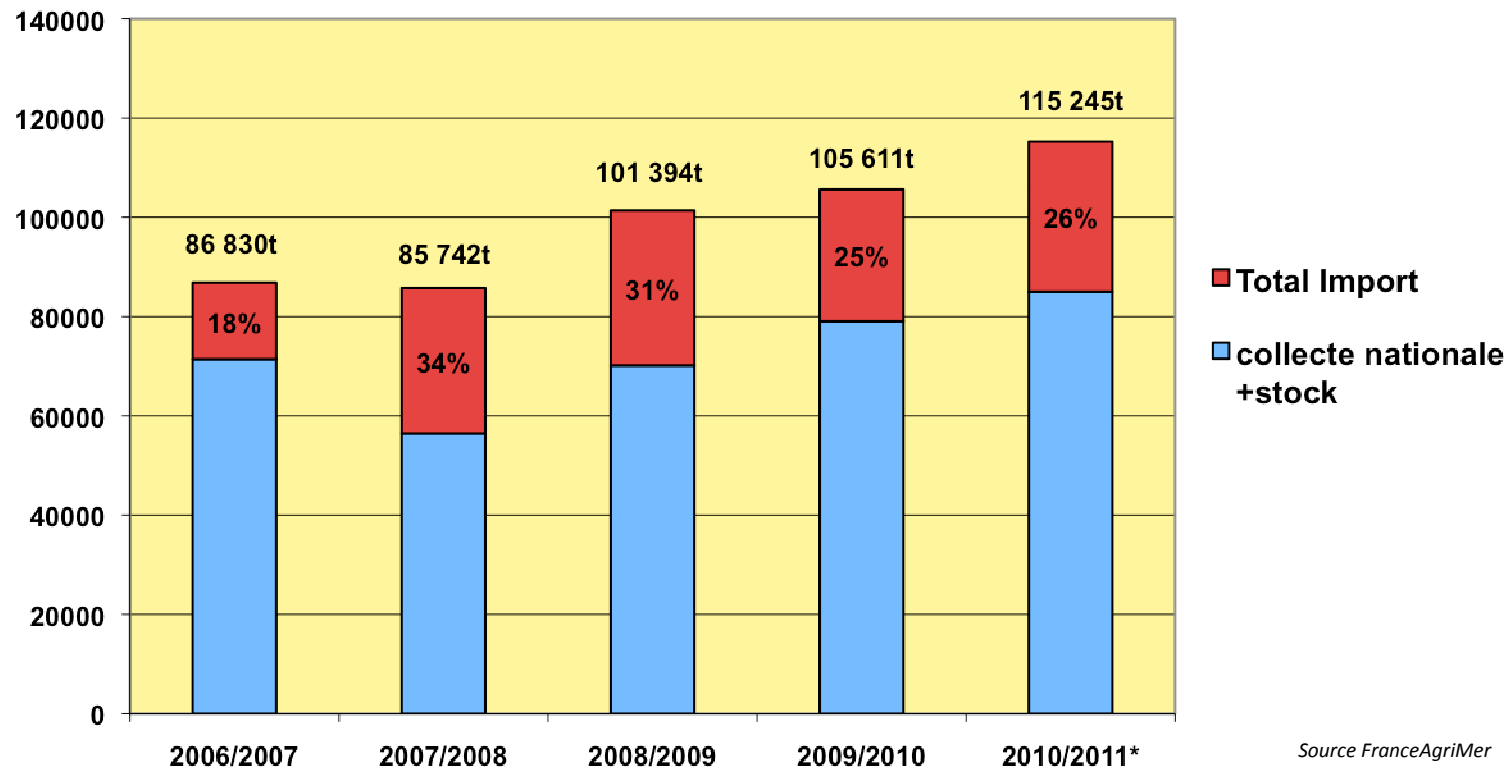


# Perspectives de développement en Bourgogne Franche Comté

## ✓ Marchés et demande

- Marchés blé meunier déficitaires depuis 5 ans

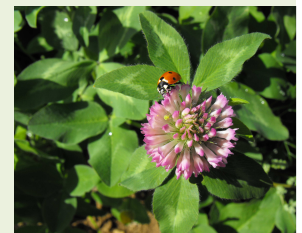
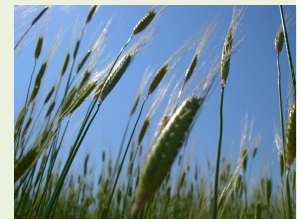
Part de l'import sur le total des ressources de blé bio en France



# Perspectives de développement en Bourgogne Franche Comté

## ✓ Autres éléments du marché

- Des marchés aliment du bétail « qui se tiennent »
- La valorisation des têtes d'assolement fourragères à améliorer



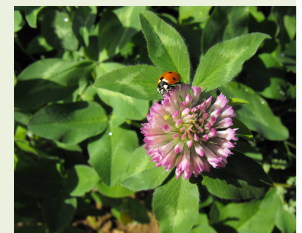
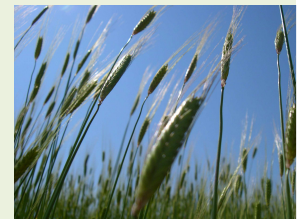
# Perspectives de développement en Bourgogne Franche Comté

## ✓ **Enjeux interrégionaux** (Bourgogne Franche-

Comté)

### *Des outils régionaux performants et en développement*

- Le Moulin d'Aiserey 100% bio
- La COCEBI : 1<sup>ère</sup> coopérative 100 % bio.
  - multiplication de semences (parten. BIO CER)
- Opérateurs « mixtes » : collecte en développement (Dijon Céréales, Dornier, Terres comtoises, Interval, CAVAP, BdS)
- Des unités de séchage de fourrages AB
- Un projet d'union inter-régionale des opérateurs céréaliers bio





# Merci de votre attention



[www.biobourgogne.fr](http://www.biobourgogne.fr)



[www.interbio-franche-comte.com](http://www.interbio-franche-comte.com)



[www.conversionbio.org](http://www.conversionbio.org)



[www.itab.asso.fr](http://www.itab.asso.fr)

