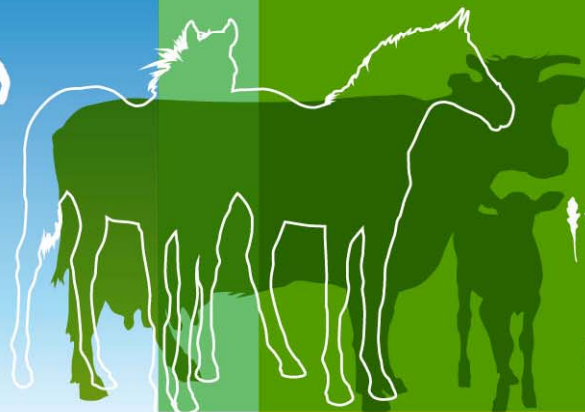


# Point sur l'état d'avancement des céréales

Conseil spécialisé des céréales  
9 mars 2016

FranceAgriMer - Arborial



- Rappel météo : hiver 2015-2016
- Résultats des observations au 29 février 2016 : avance des stades de développement (blé tendre, orge d'hiver et blé dur), retard des semis d'orge de printemps.
- Conditions de culture de la récolte 2016

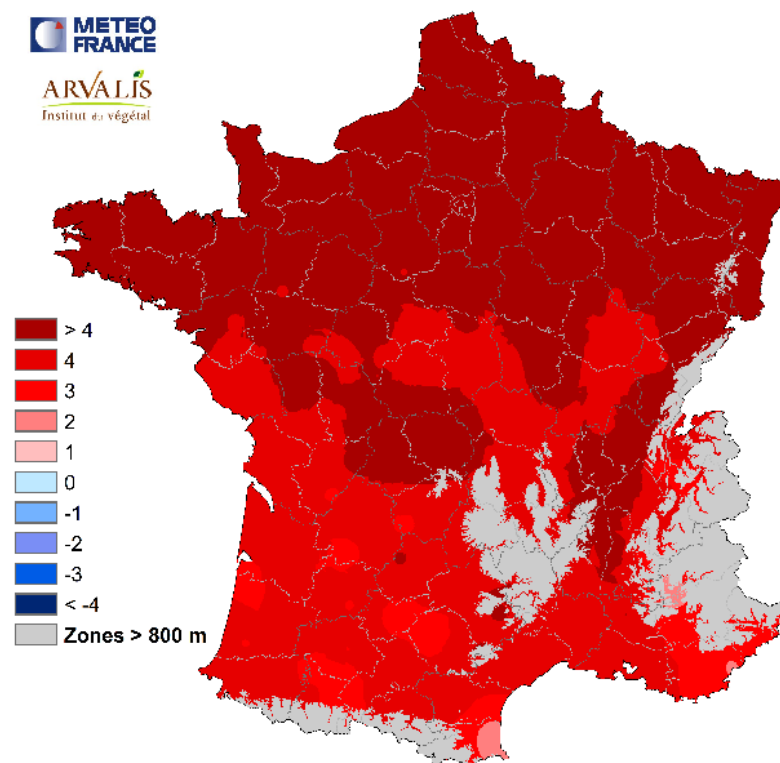
## Ecart à la moyenne de la température (°C) du 1er au 31 décembre 2015

Période retenue : 1995 - 2014

Source des données

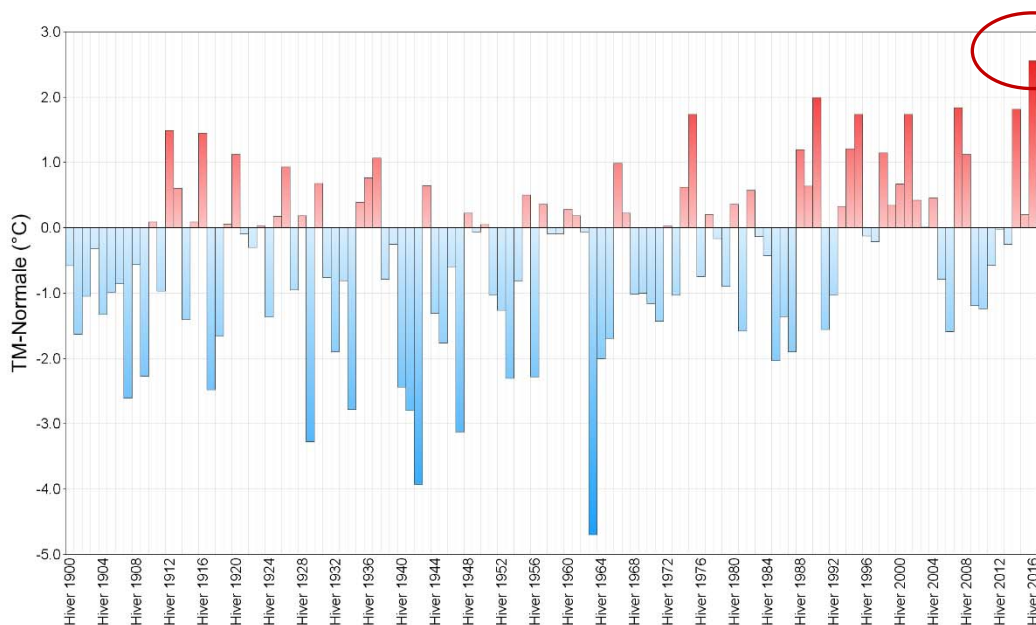


↪ Mois de décembre 2015 le plus chaud depuis 1900, exceptionnellement sec  
↪ + 3,9 ° C en moyenne au dessus des normales



Ecart à la moyenne saisonnière de référence 1981-2010 de l'indicateur  
de température moyenne  
*Zone climatique : France*

Hiver 1900 à 2016

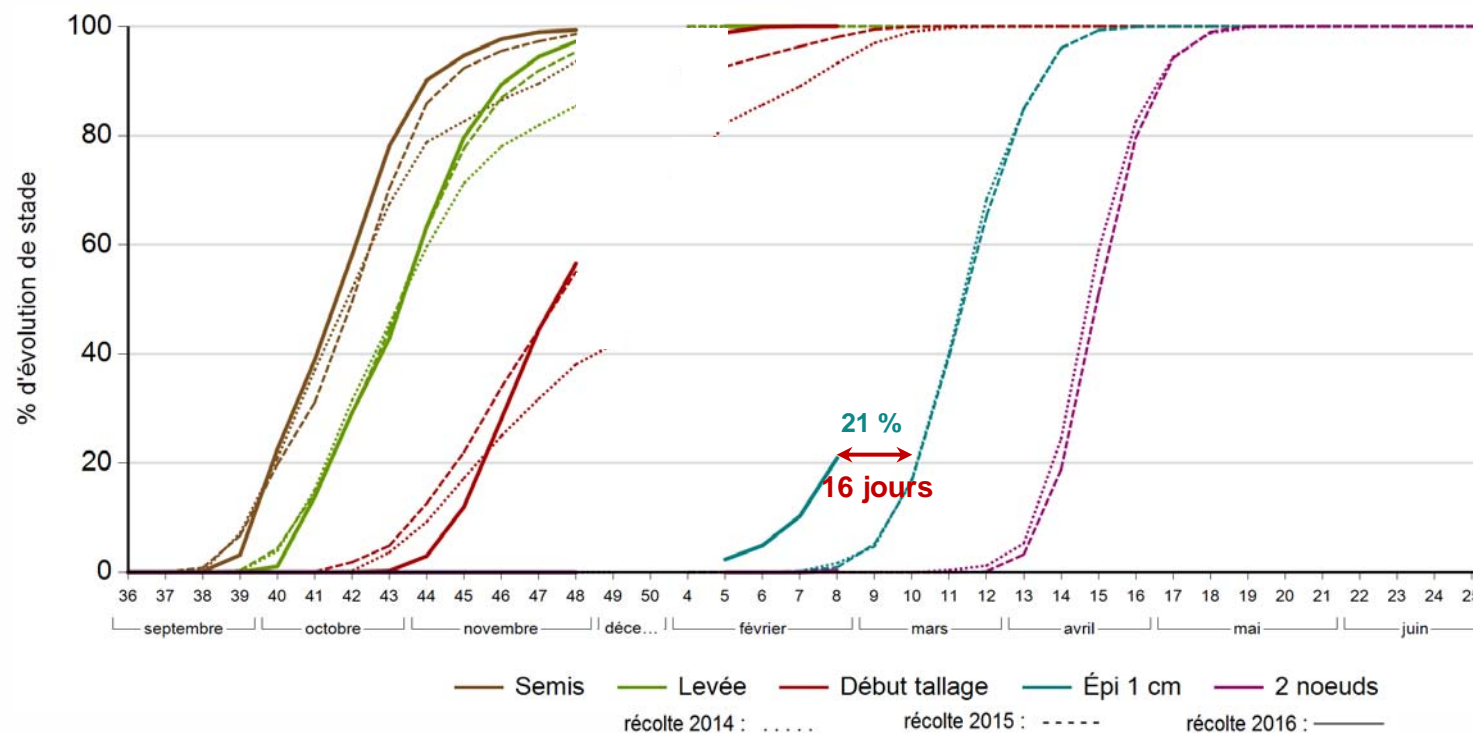


Ecart à la normale saisonnière

- ↪ Hiver 2015 (décembre – janvier – février) le plus chaud depuis 1900, + 2,6 ° C en moyenne au dessus des normales
- ↪ Gelées peu fréquentes, très tardives
- ↪ Janvier et février très arrosés avec des variations géographiques



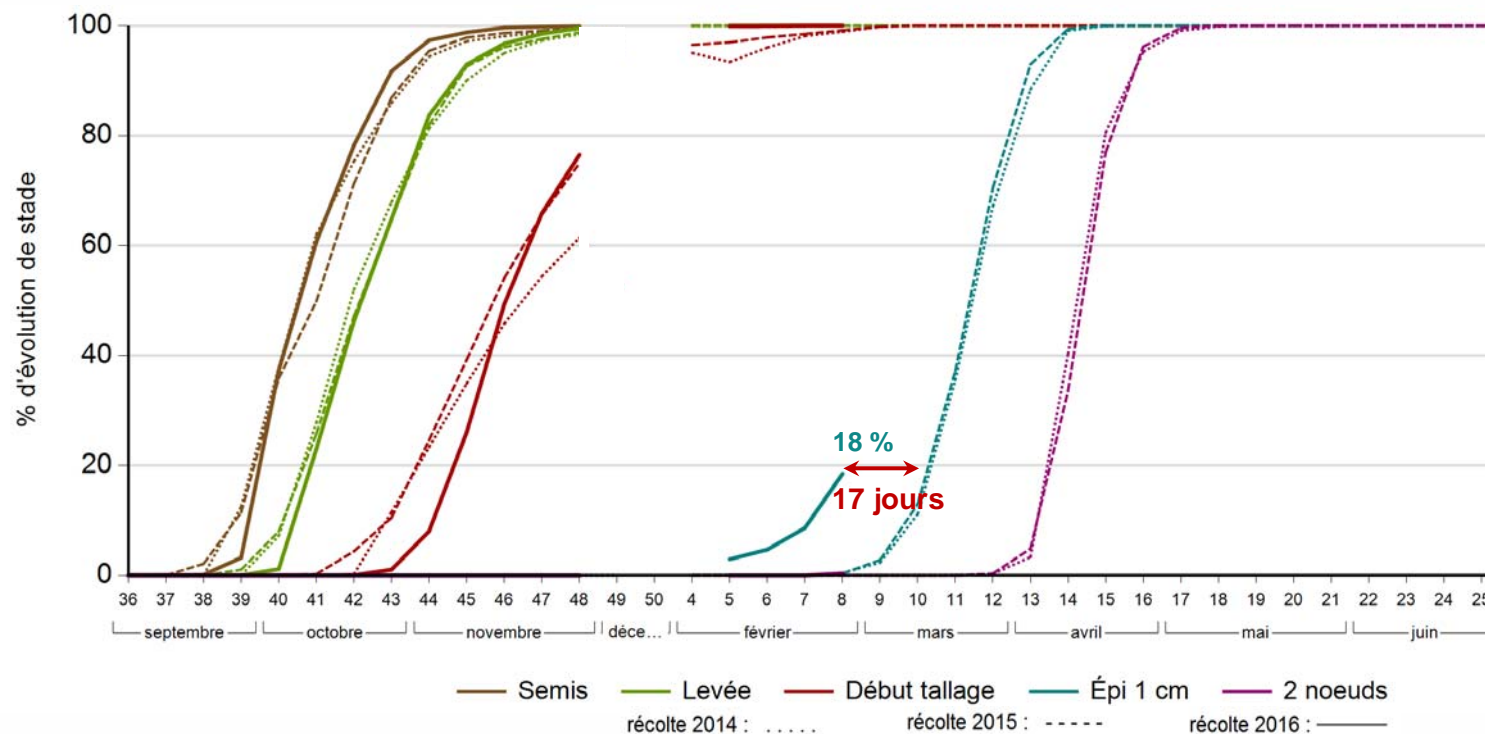
## Stades de développement blé tendre - récolte 2016



↳ Au 29 février 2016 : 21 % des surfaces nationales au stade épi 1 cm (1 % en 2015).

↳ 16 jours d'avance par rapport à 2015

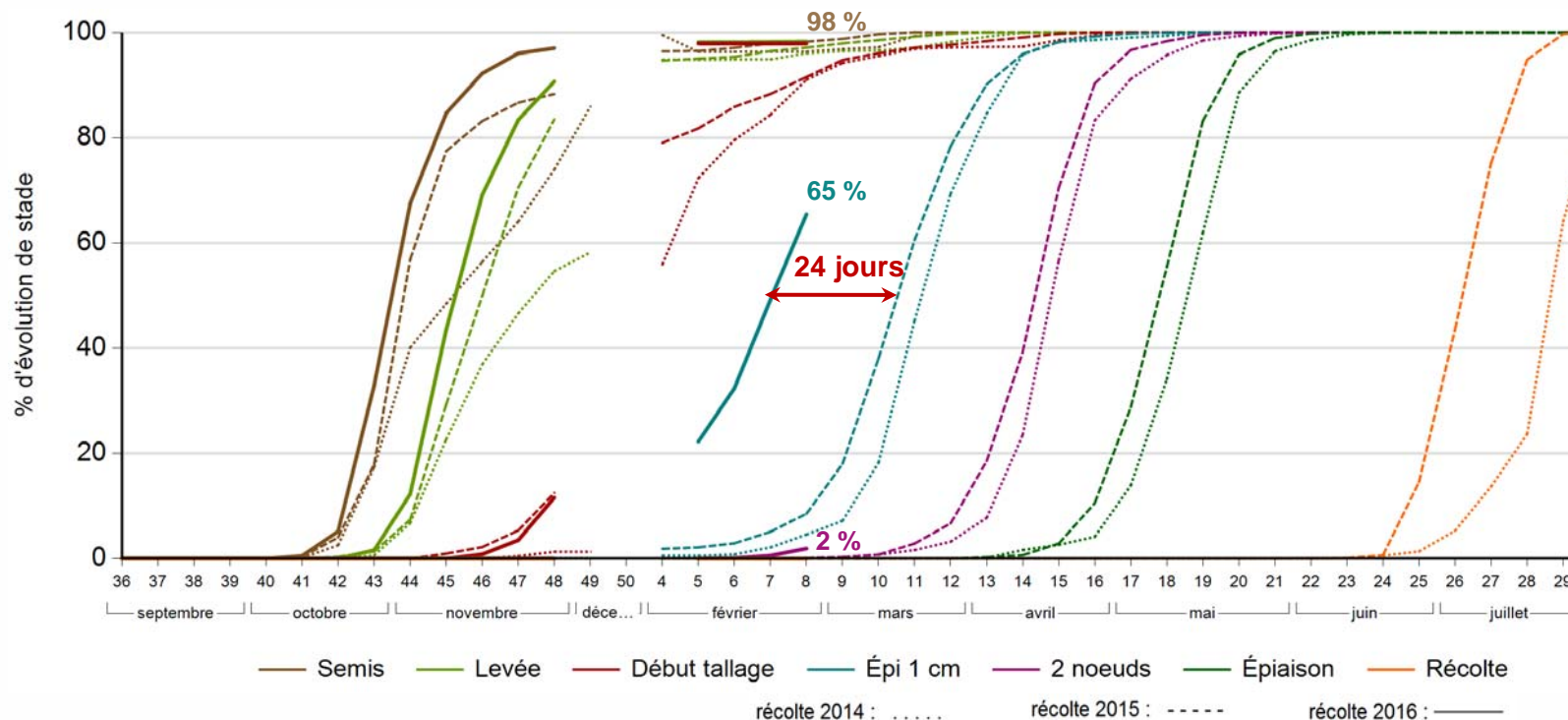
## Stades de développement orge d'hiver - récolte 2016



↪ Au 29 février 2016 : 18 % des surfaces nationales au stade épi 1 cm (0 % en 2015).

↪ 17 jours d'avance par rapport à 2015

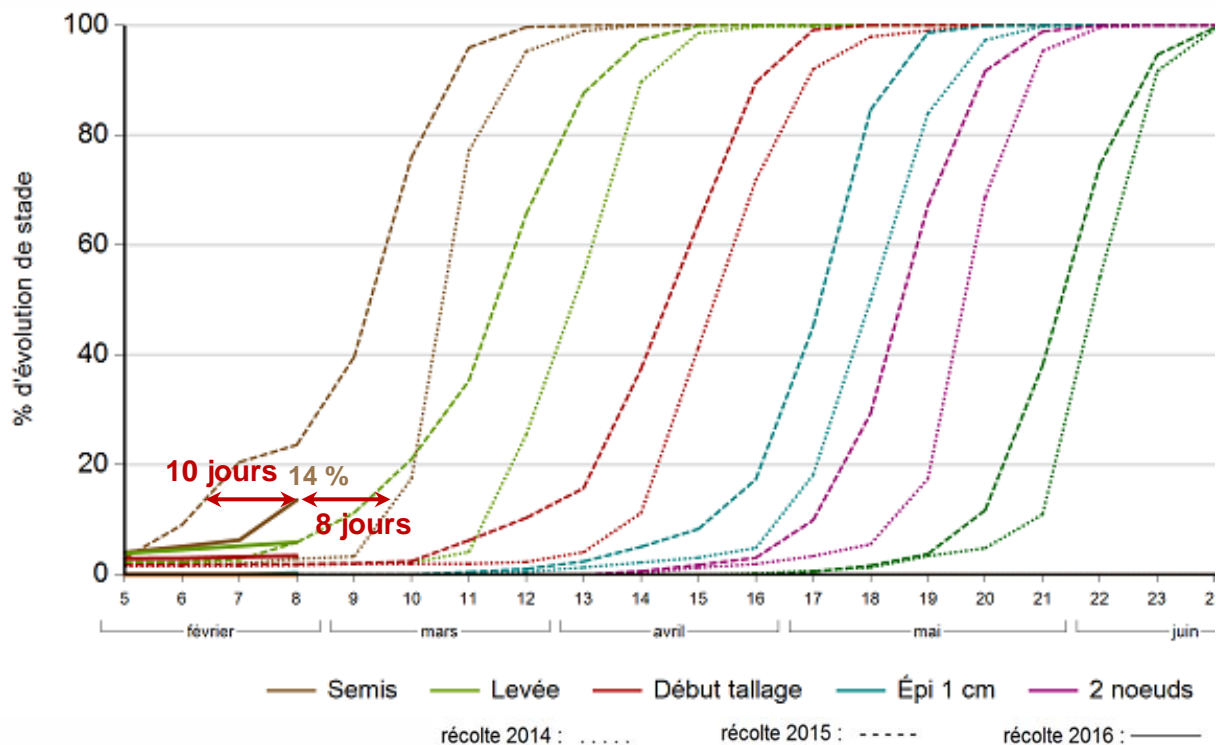




↳ Date médiane stade épi 1 cm (50 % des surfaces atteintes) : 24 jours d'avance par rapport à 2015

↳ Au 29 février 2016 : 10 % des surfaces stade 2 nœuds en Rhône-Alpes, 6 % en Languedoc-Roussillon et 3 % en Midi-Pyrénées

## Semis orge de printemps - récolte 2016



- ↪ Au 29 février 2016 : 14 % des surfaces nationales semées (24 % en 2015, 14% en 2013)
- ↪ 10 jours de retard par rapport à 2015
- ↪ Retard conséquent en Bourgogne (5 % contre 40 % en 2015) et en région Centre - Val de Loire (18 % contre 56 % en 2015)



Conditions de culture B+TB en France - situation au 1er mars 2016

