

# Rencontres régionales 2015

Les régions céréalières

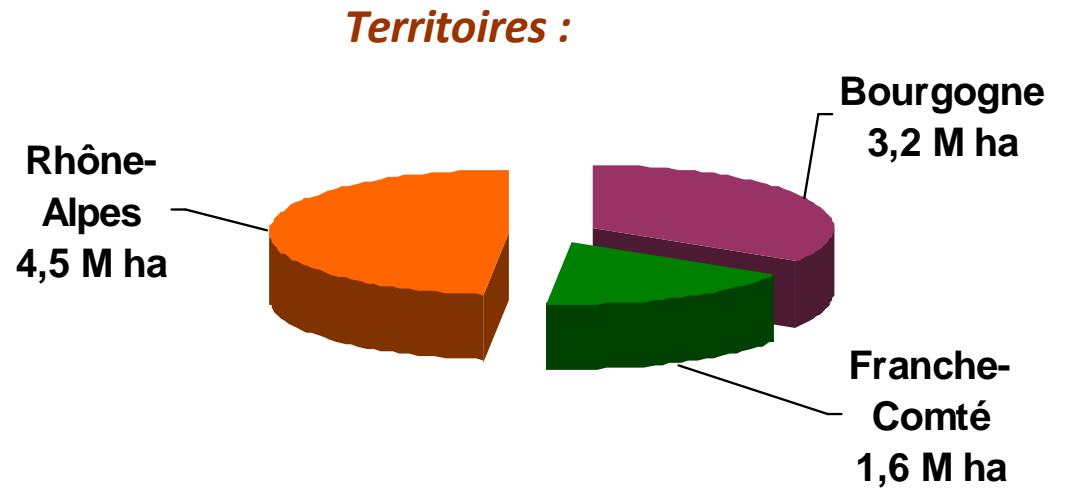
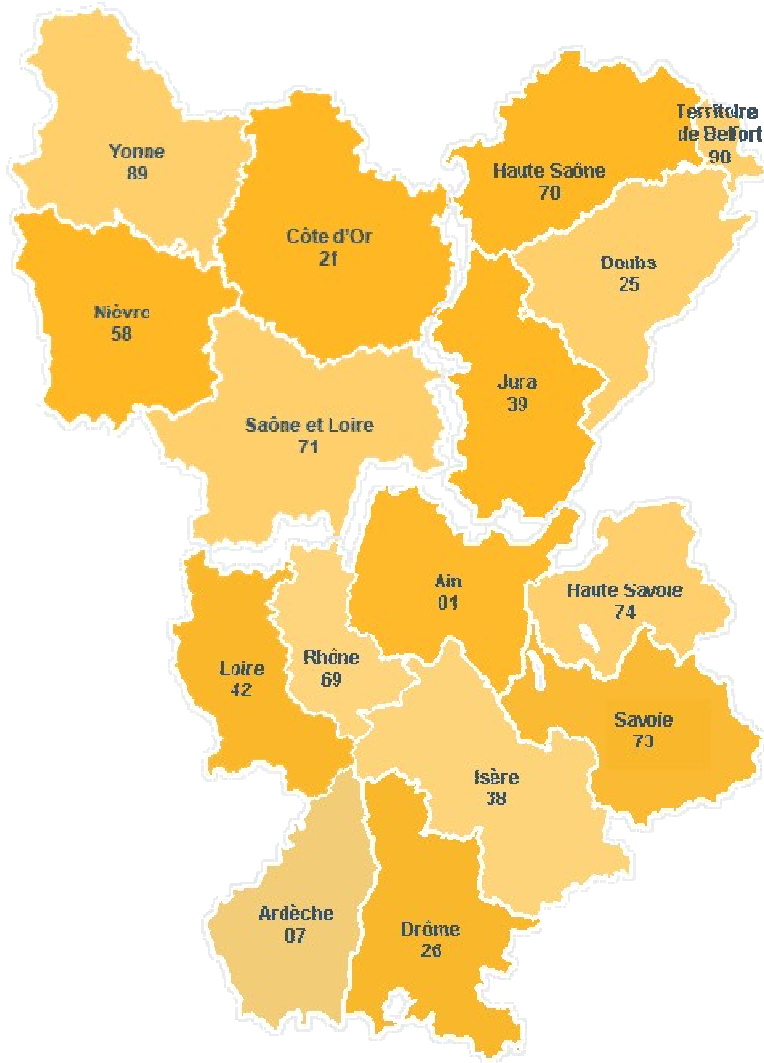
Bourgogne, Franche-Comté  
et Rhône-Alpes

Beaune,

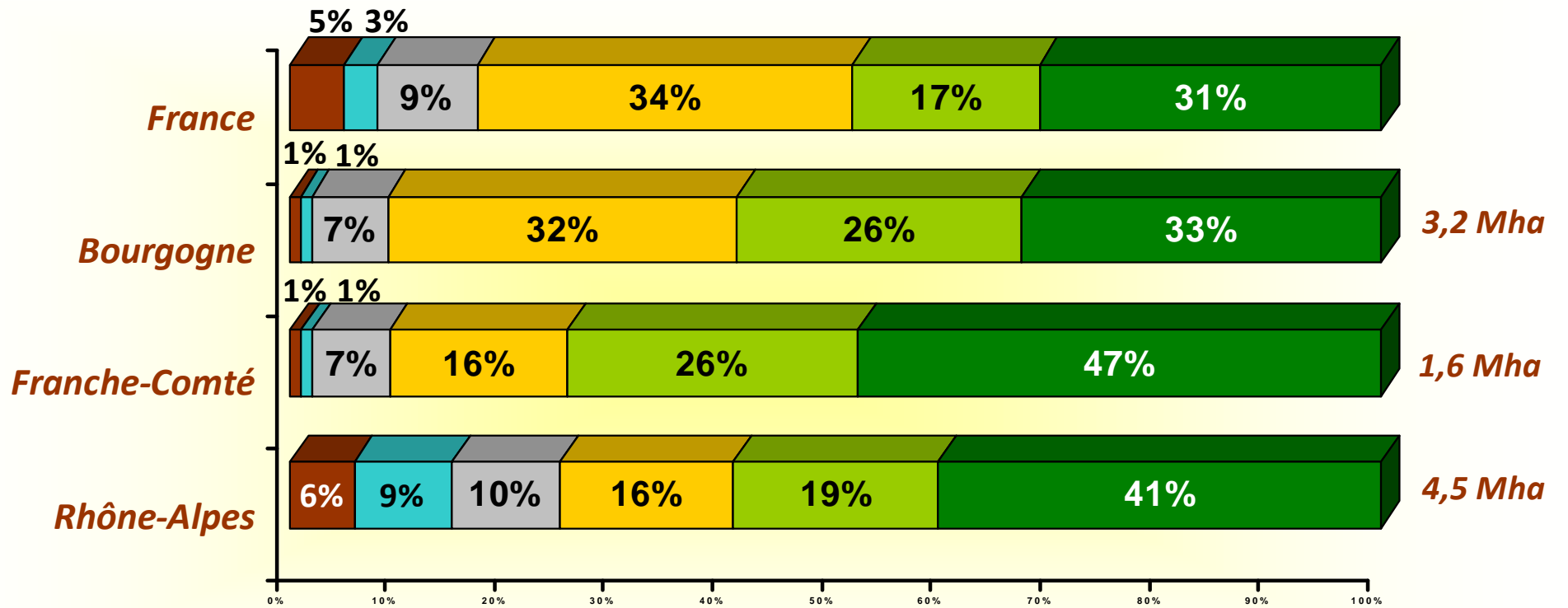
19 JANVIER 2016



# Territoires des trois régions



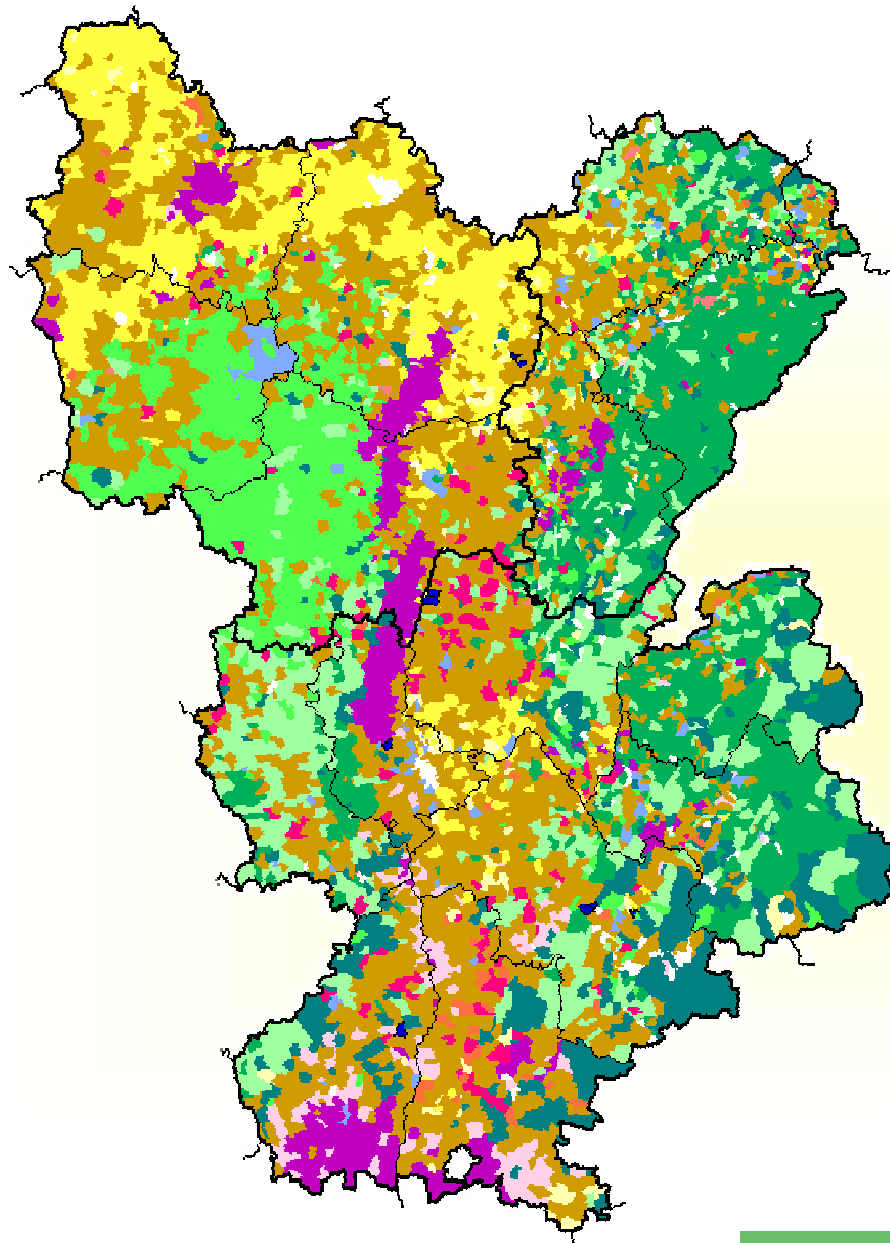
# Utilisation des territoires



■ Landes 
 ■ Sols nus naturels et eaux 
 ■ Sols artificialisés 
 ■ Sols cultivés 
 ■ Surface toujours en herbe 
 ■ Sols boisés

Source : DRAAF Agreste

# Localisation des grandes cultures



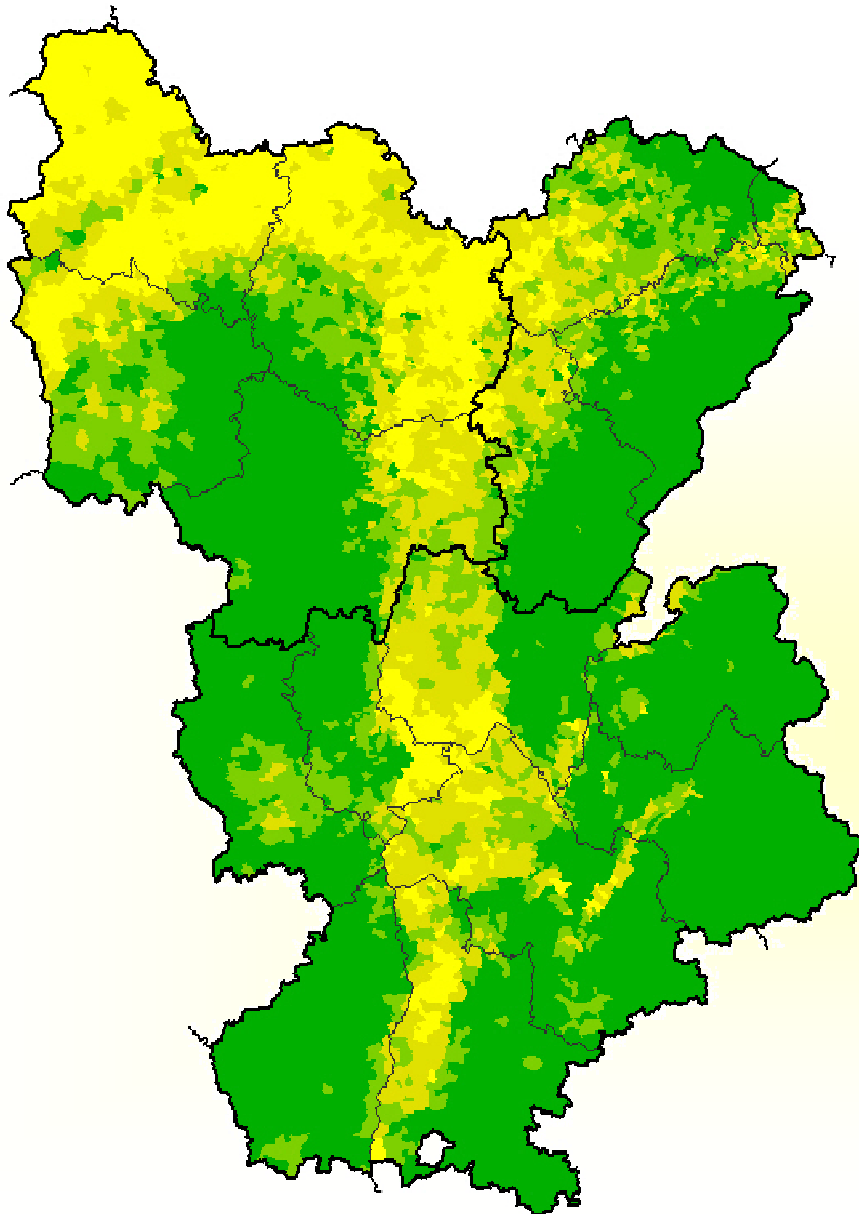
## *OTEX Dominantes*

Orientation technico-économique dominante par commune du siège d'exploitation (RA 2010)

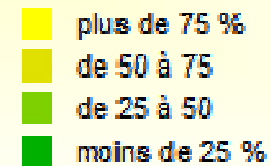
- Céréales et oléoprotéagineux (COP)
- Cultures générales (autres grandes cultures)
- Maraîchage
- Fleurs et horticulture diverse
- Viticulture (appellation et autre)
- Fruits et autres cultures permanentes
- Bovins lait
- Bovins mixte
- Bovins viande
- Ovins, caprins et autres herbivores
- Porcins
- Granivores mixtes
- Volailles
- Polyculture et polyélevage

Source : RA 2010

# Localisation des grandes cultures

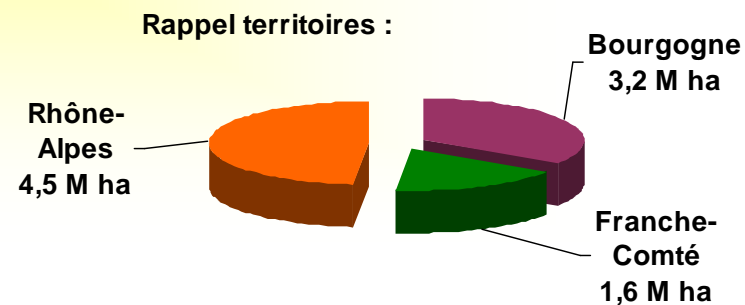
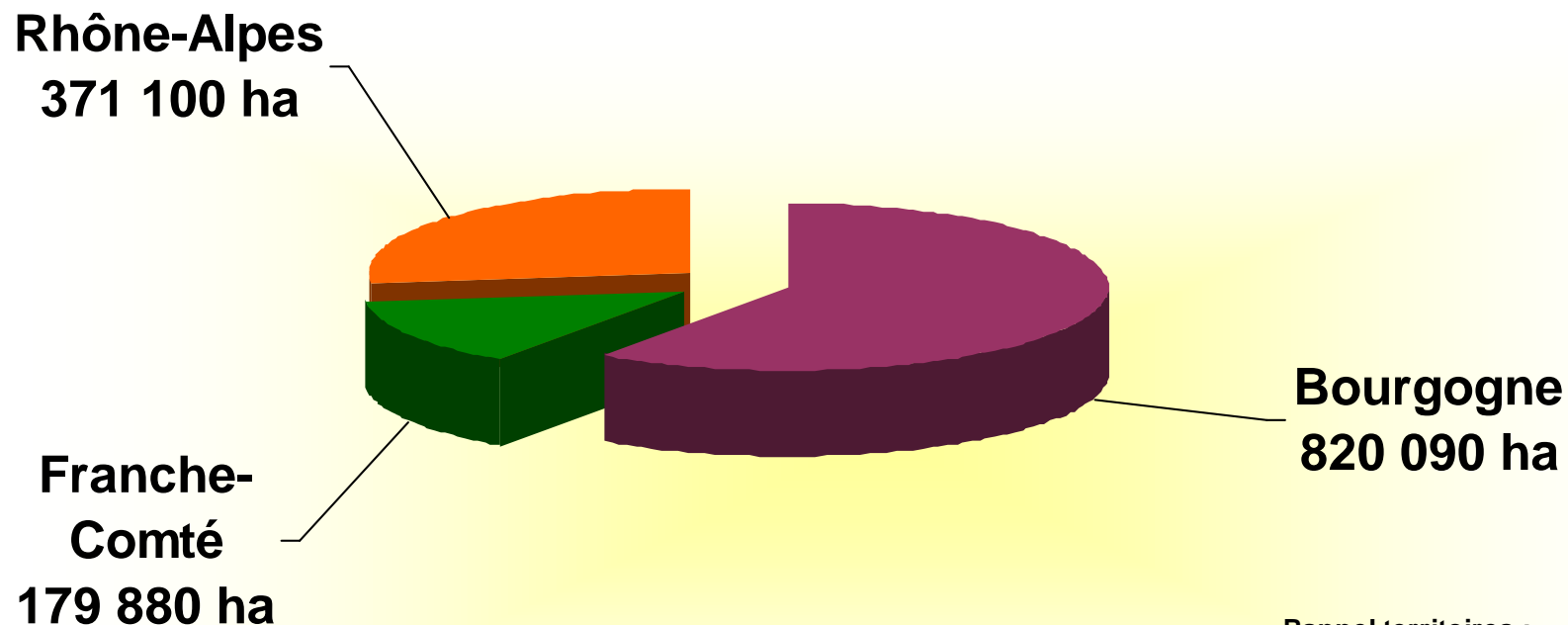


*Taux de surfaces en COP  
par commune  
dans la surface totale  
déclarée PAC 2014*



# Répartition des principales surfaces COP 2015

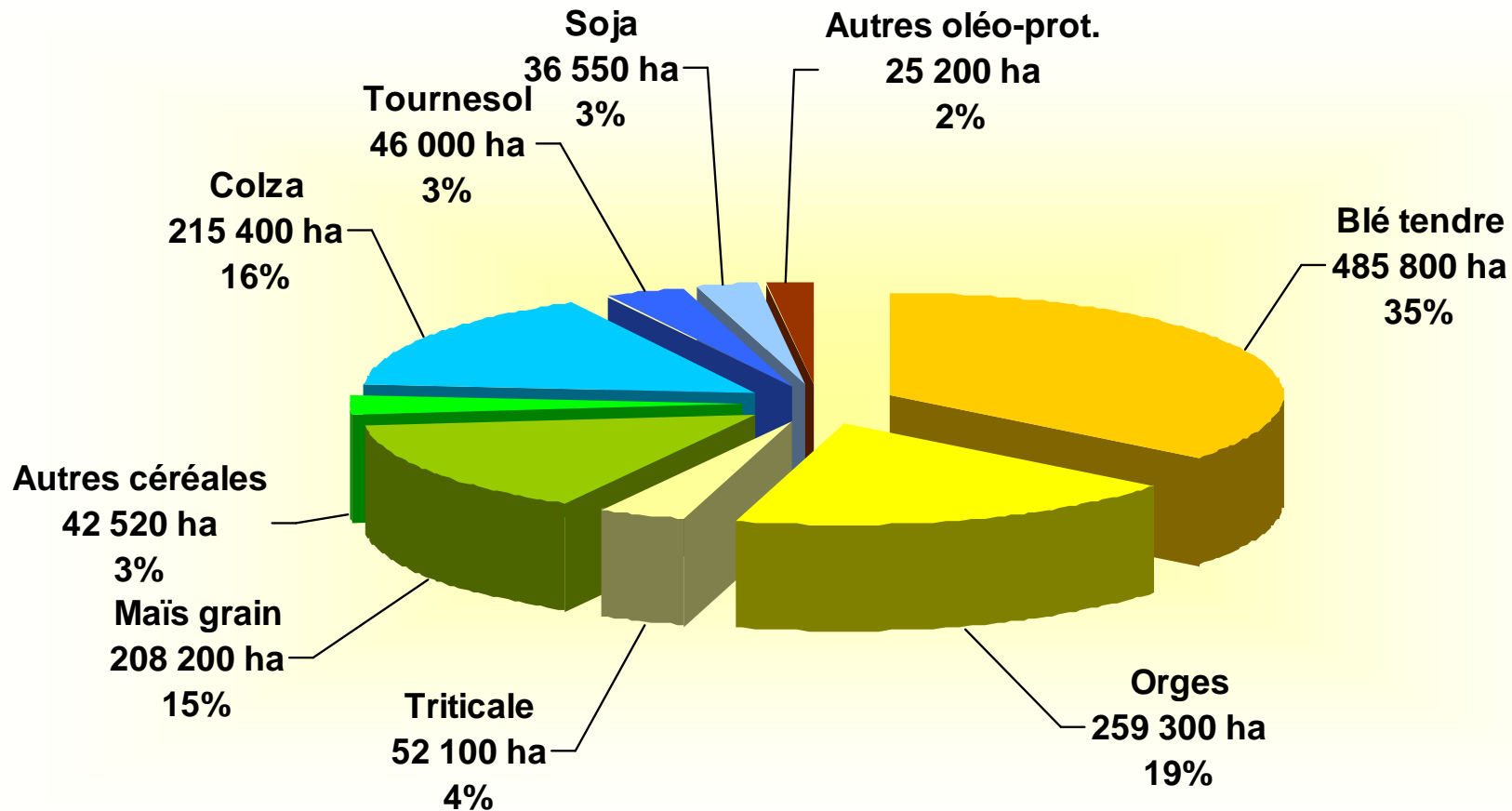
**SCOP 2015 : 1 371 070 ha**



Source : Agreste

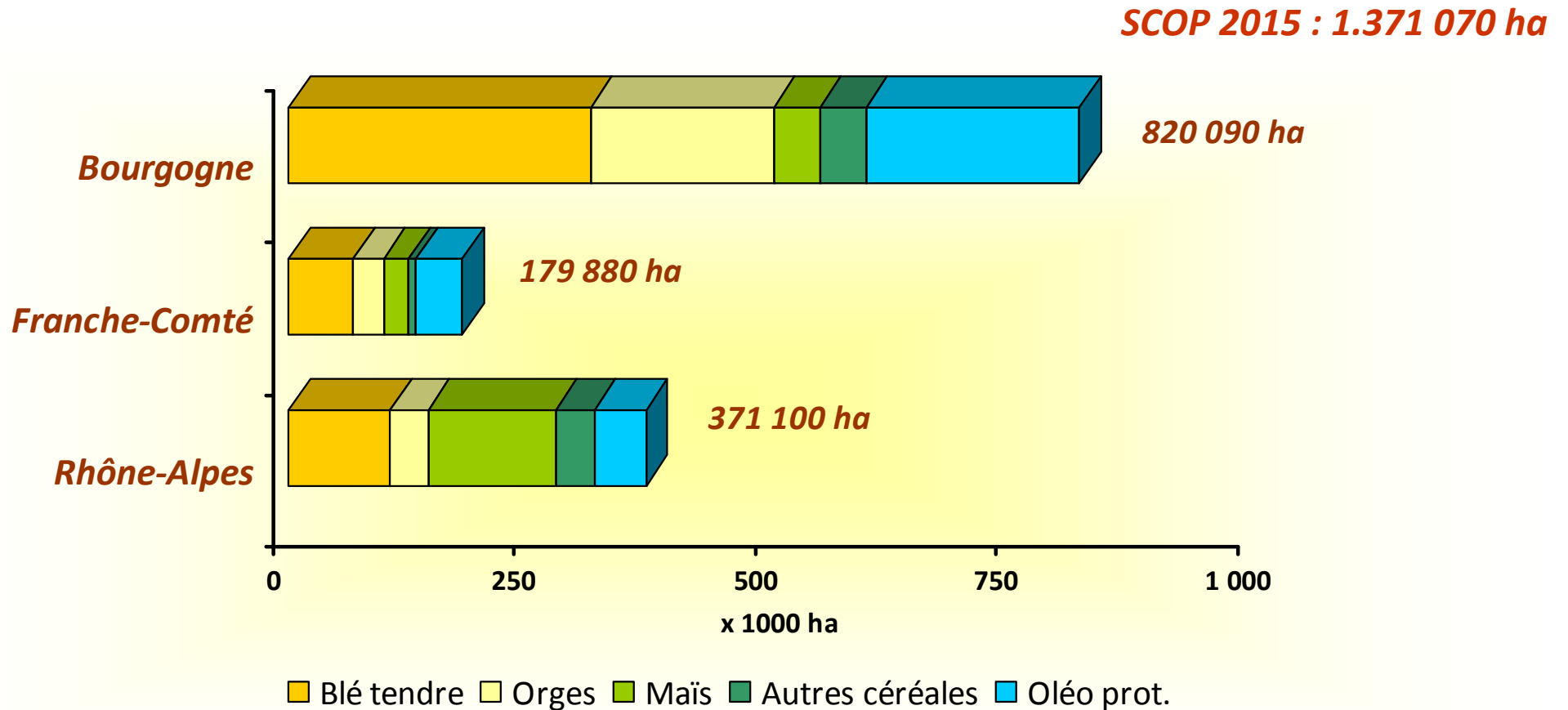
# Répartition des principales surfaces COP 2015

**SCOP 2015 : 1.371 070 ha**  
*les ¾ en céréales*



Source : Agreste

# Répartition des principales surfaces COP 2015

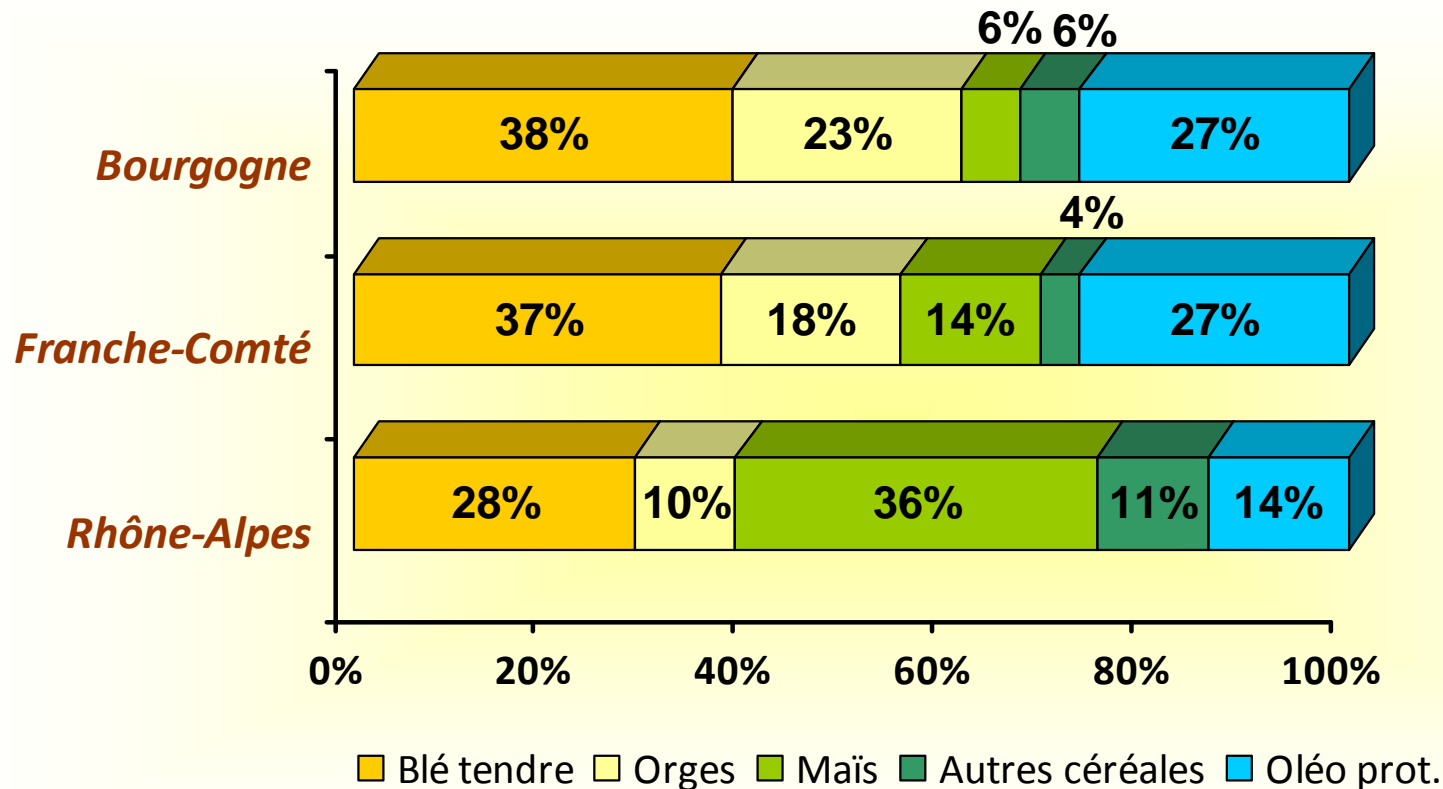


Source : Agreste



# Répartition des principales surfaces COP 2015

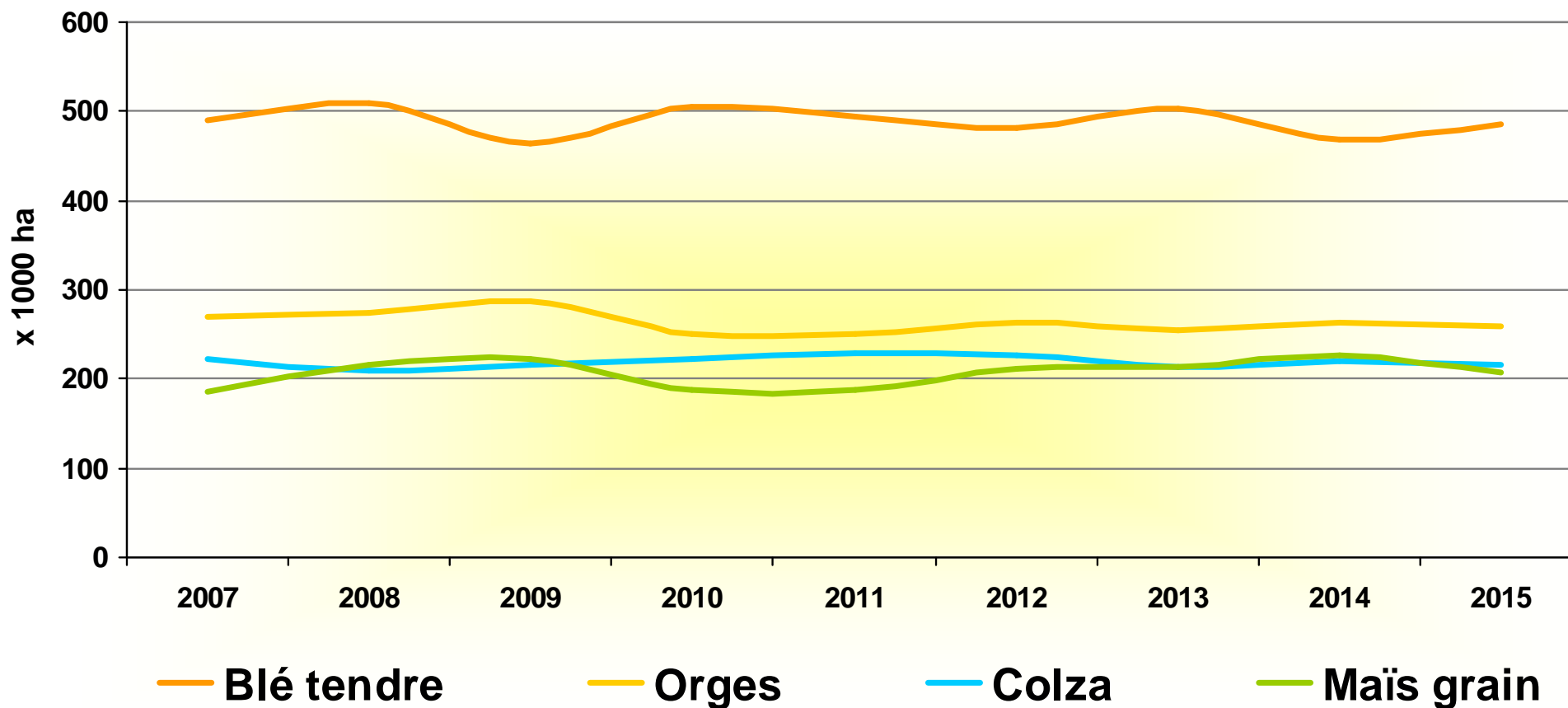
SCOP 2015 : 1.371 070 ha



Source : Agreste

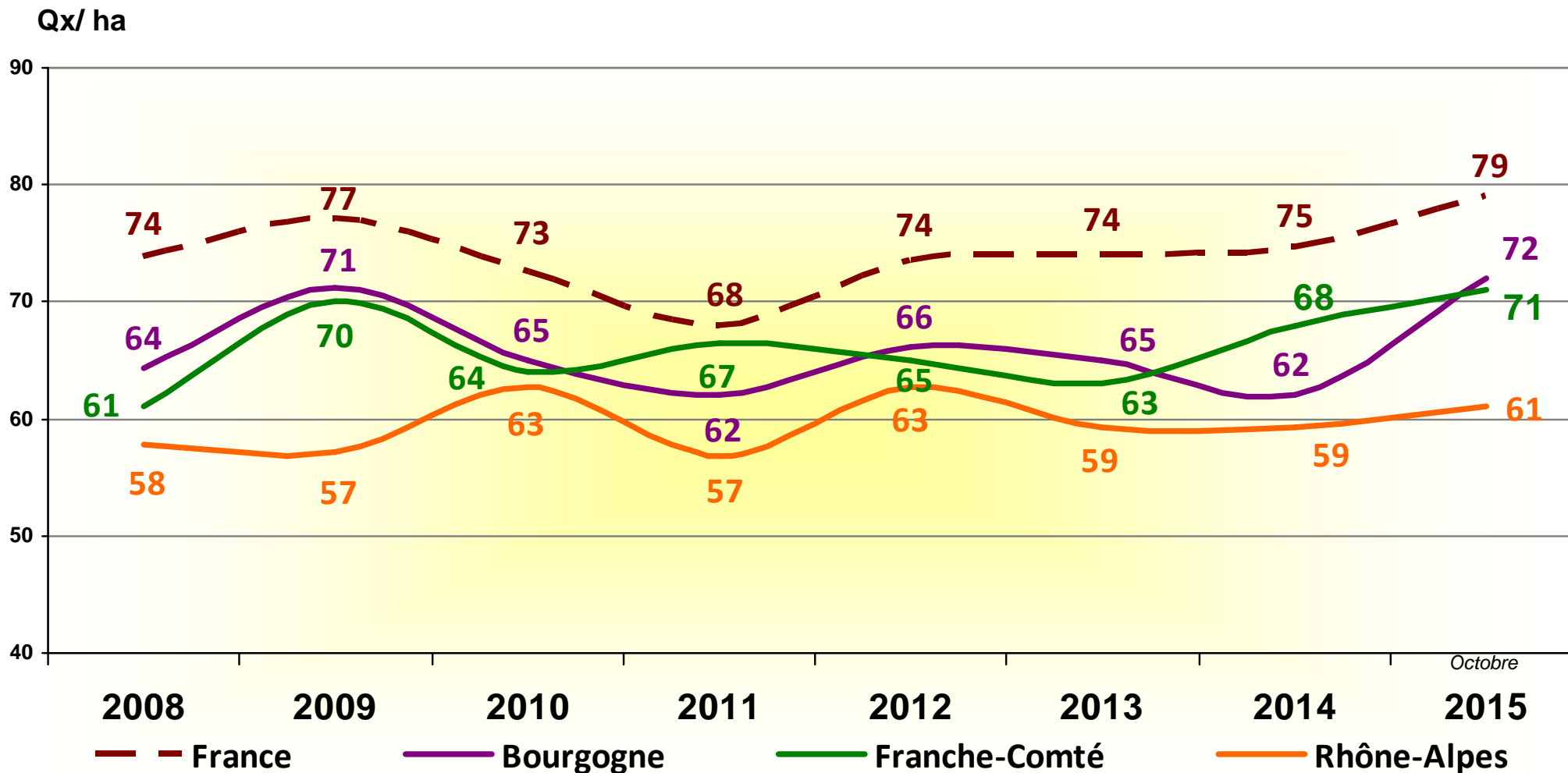
# Evolution des surfaces en COP - 3 régions

**SCOP 2015 : 1.371.070 ha**



Source : Agreste

# Evolution des rendements blé tendre

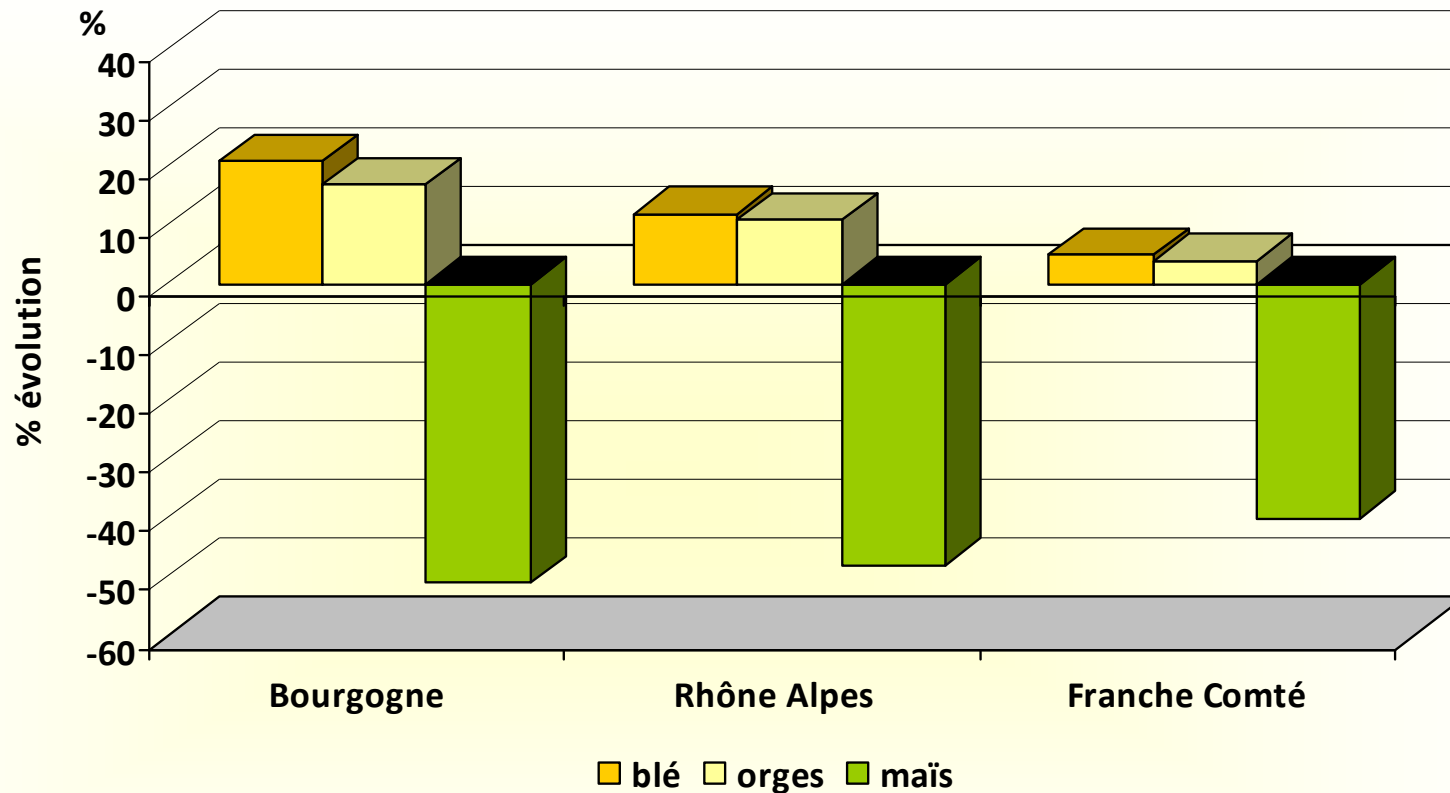


Source : Agreste et FranceAgriMer

## Une récolte contrastée

- ☛ de très bons rendements en blé et Orge d'hiver
- ☛ des rendements en maïs catastrophiques
- ☛ une excellente qualité des blés
- ☛ des prix culture blé et orges en amélioration par rapport à 2014 malgré un marché de fin d'année baissier

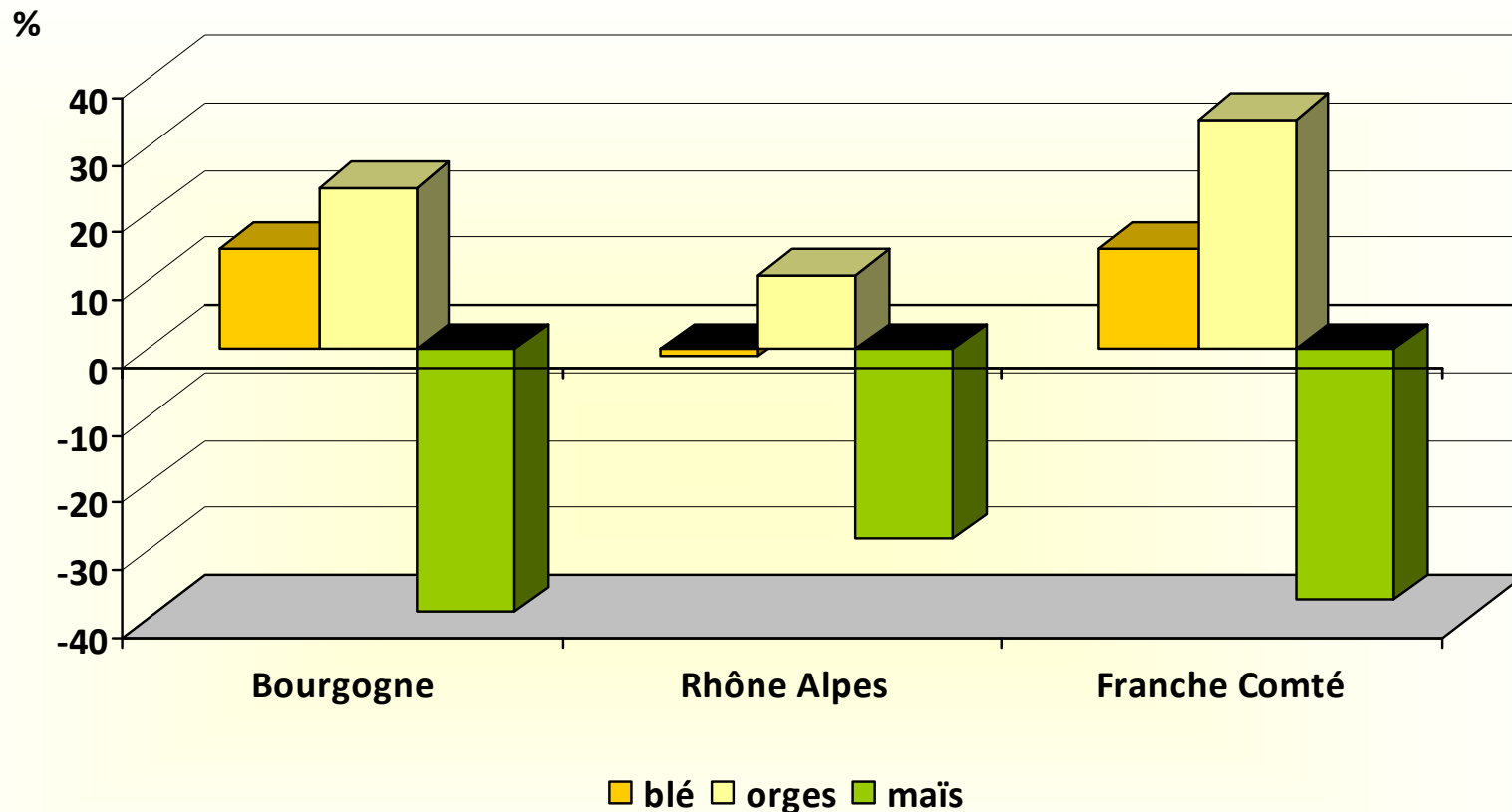
## % évolution prévisionnelle de la collecte R 2015 par rapport à la Récolte 2014



**2015 : très bonne récolte sauf en maïs**

Source : FranceAgriMer

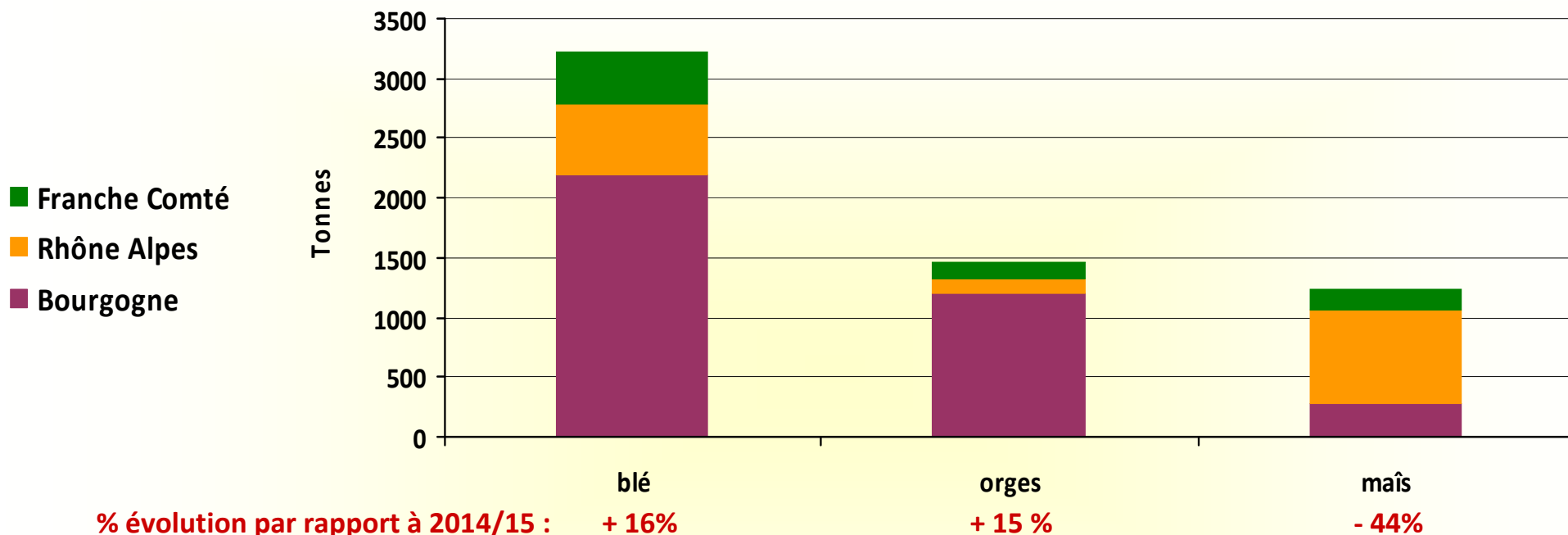
## % évolution prévisionnelle de la collecte récolte 2015 par rapport à la moyenne quinquennale régionale récolte 2010 à 2014



**Les orges confirment, la sécheresse affecte les maïs**

Source : FranceAgriMer

## Collecte prévisionnelle 2015/2016



**Un disponible commercialisable de près de 6 millions tonnes**

**3 200 000 t en blé (10% du national)**

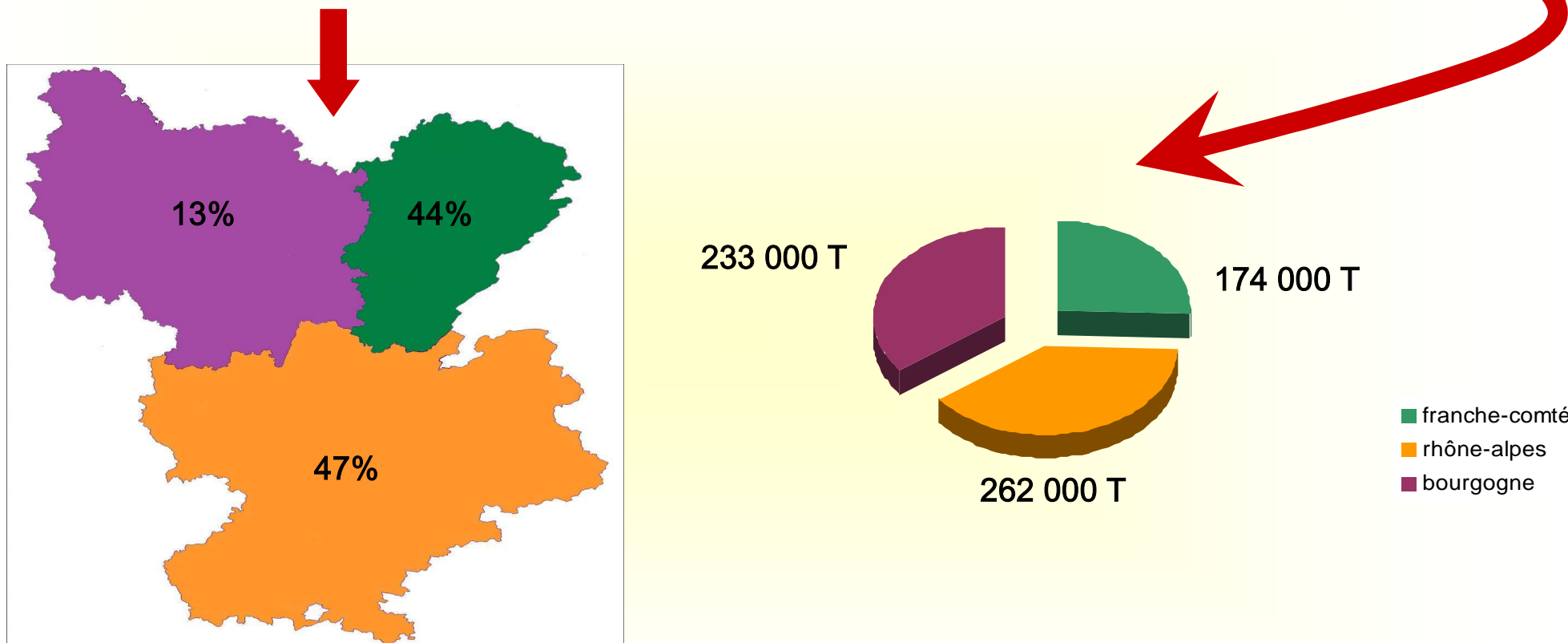
**1 500 000 t en orges (15% du national)**

**1 200 000 t en maïs (11% du national)**

Source : FranceAgriMer

## Premier débouché intérieur régional : la Meunerie

Des besoins annuels régionaux de 670.000 T de blé, soit 24% de la collecte  
 Un rapport blé mis en œuvre / ressources 2014 différent par région



**Meunerie : un débouché essentiel hors région et à l'export (80 à 85% des blés régionaux)**

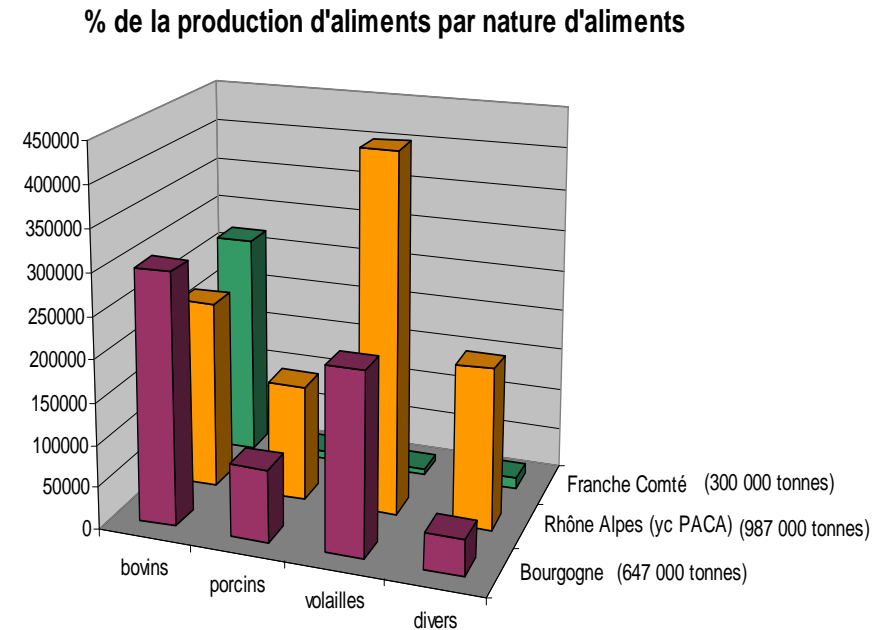
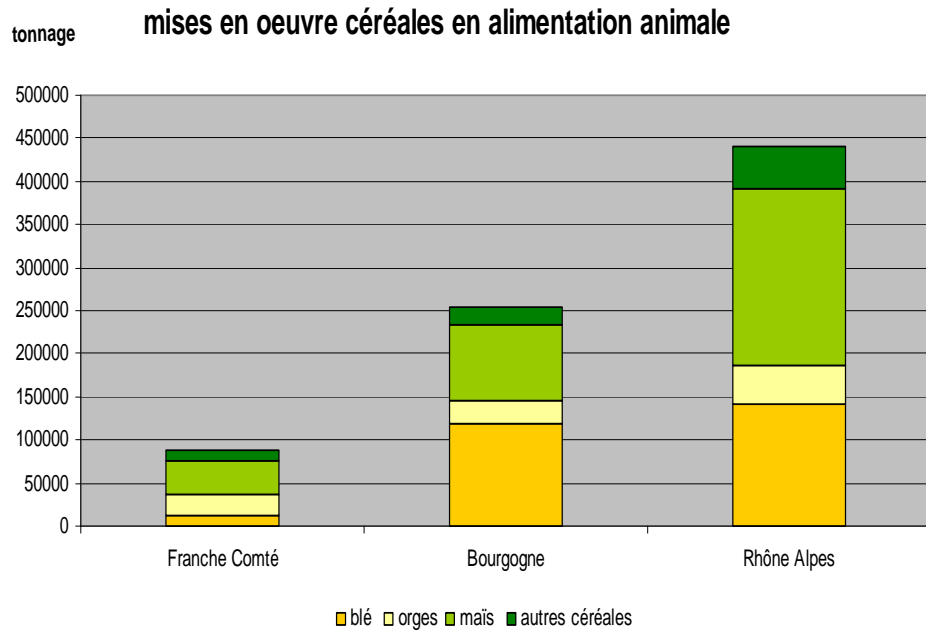
Source : FranceAgriMer





## Autre débouché régional : l'alimentation animale

**780 000 tonnes de céréales mises en œuvre en 2014/15  
avec un taux d'incorporation moyen de 41%**



## Des taux d'incorporation céréales différents

**Bourgogne : 39%**

**Franche Comté : 30%**

**Rhône Alpes : 45%**



## Mode de transport des expéditions au départ de de nos 3 régions toutes espèces (campagne 2014/2015)



	2014/2015	2013/2014
<b>ROUTE</b>	<b>51%</b>	47%
<b>FER</b>	<b>16%</b>	25%
<b>EAU</b>	<b>33%</b>	28%

Source : déclarations mensuelles collecteurs et unions, états 2v

## Estimation du taux d'exportation par céréale réalisé par les collecteurs et unions en activité dans nos 3 régions (campagne 2014/15)



	Blé (%)	Maïs (%)
<b>Bourgogne</b>	<b>41</b>	<b>35</b>
<b>Franche Comté</b>	<b>60</b>	<b>39</b>
<b>Rhône Alpes</b>	<b>45</b>	<b>48</b>
<b>Ensemble 3 régions</b>	<b>44</b>	<b>43</b>

Source : déclarations mensuelles collecteurs et unions, états 2v



## Les principales destinations des blés et des maïs de nos 3 régions (campagne 2014/15)

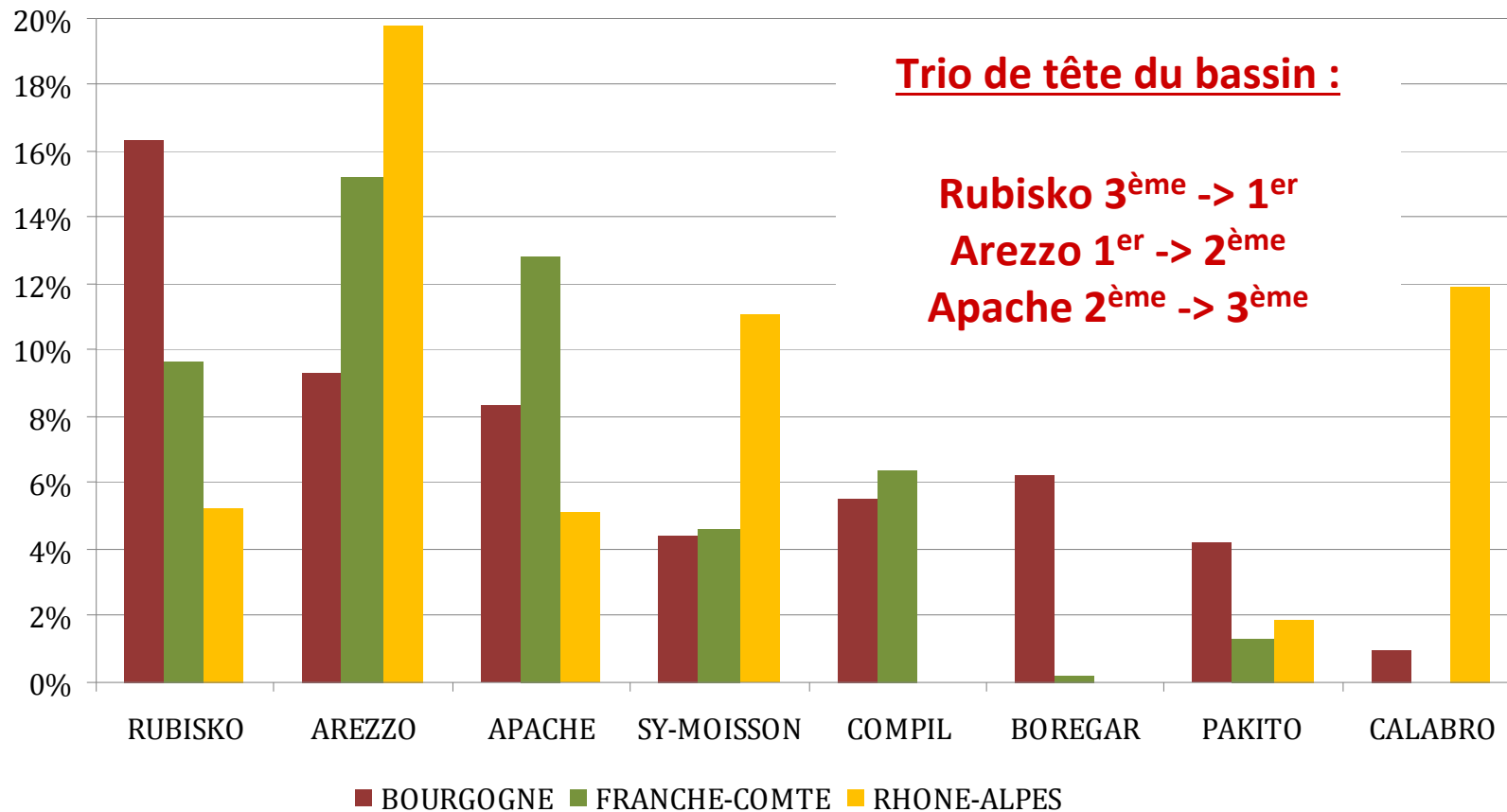


	Blé (%)	Maïs (%)
<b>Italie + Espagne</b>	<b>37 + 3</b>	<b>17 + 7</b>
<b>Allemagne + Benelux</b>	<b>16</b>	<b>10</b>
<b>Suisse</b>	<b>7</b>	<b>2</b>
<b>Portuaire (destination pays tiers et Europe)</b>	<b>37</b>	<b>64</b>

Source : déclarations mensuelles collecteurs et unions, états 2v

# Principales variétés de blé des 3 régions

Part des 8 premières variétés de blé en 2015 en % des surfaces enquêtées sur la zone Bourgogne-Franche-Comté Rhône-Alpes



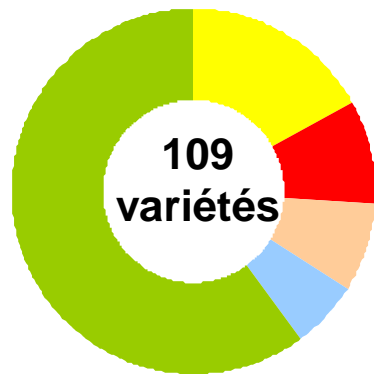
Au national, Rubisko prend la tête du classement (+10% de la sole), Arezzo et Apache sont devancés par Cellule.

Source : FranceAgriMer – Enquête répartition variétale 2015

# Premières variétés de blé par région

## Part des 4 premières variétés par région en 2015 en % des surfaces enquêtées

Augmentation de 20% du nombre de variétés utilisées, Arezzo et Apache leaders en Bourgogne et Franche-Comté, Arezzo et Calabro en Rhône-Alpes

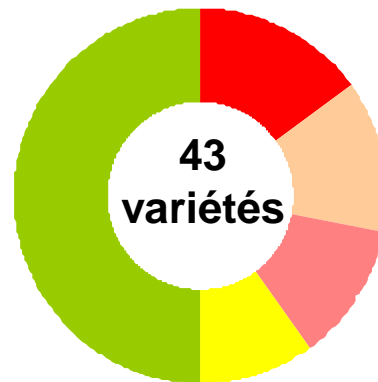


- RUBISKO
- AREZZO
- APACHE
- BOREGAR
- Autres

### BOURGOGNE

Surface enquêtée 300 900 ha

99% SAU blé

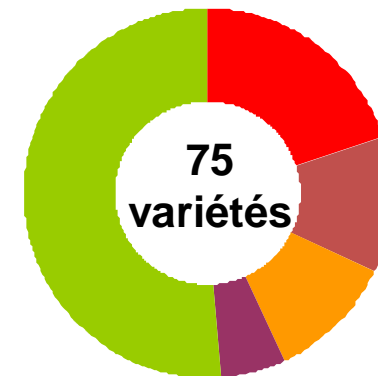


- AREZZO
- APACHE
- SOKAL
- RUBISKO
- Autres

### FRANCHE-COMTE

Surface enquêtée 36 400 ha

58% SAU blé



- AREZZO
- CALABRO
- SY MOISSON
- SOLEHIO
- Autres

### RHONE-ALPES

Surface enquêtées 83 400 ha

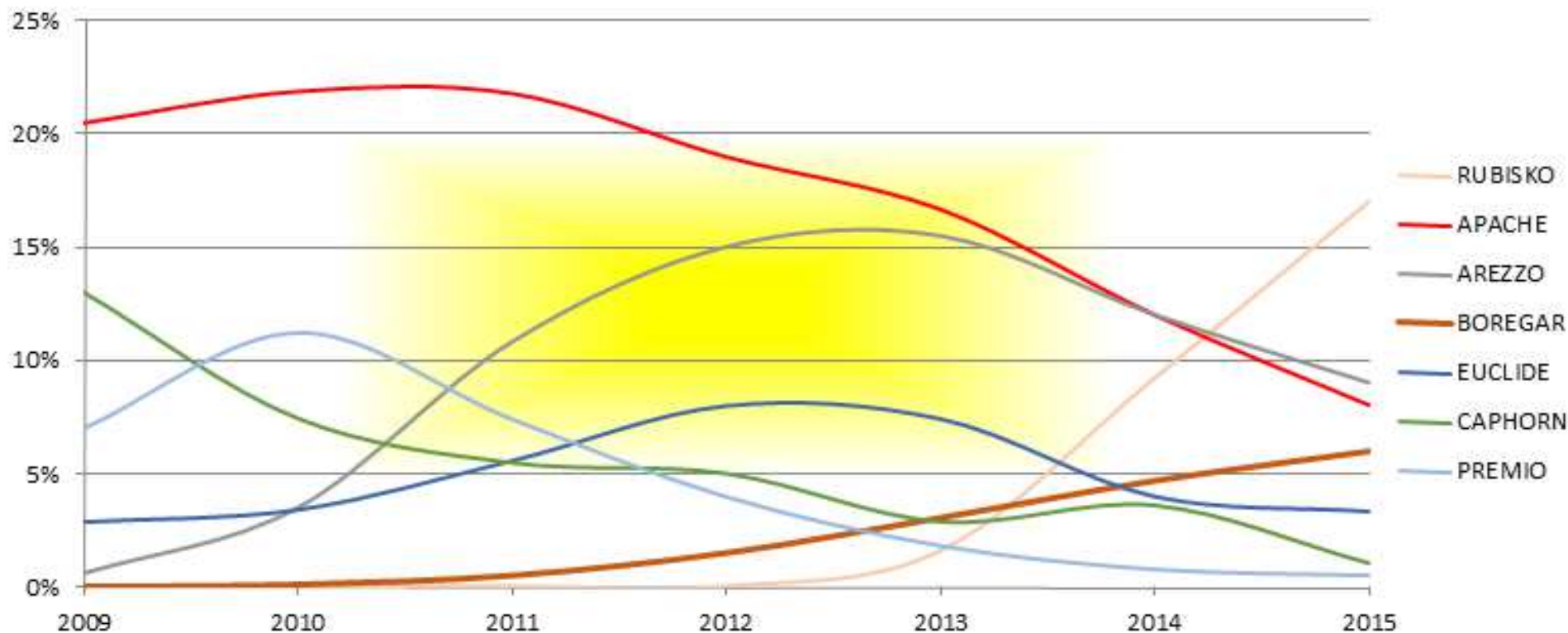
75% SAU blé

Source : FranceAgriMer – Enquête répartition variétale 2015

# Evolution des variétés des régions

## Evolution des premières variétés de blé en % des surfaces enquêtées entre 2009 et 2015

### Bourgogne

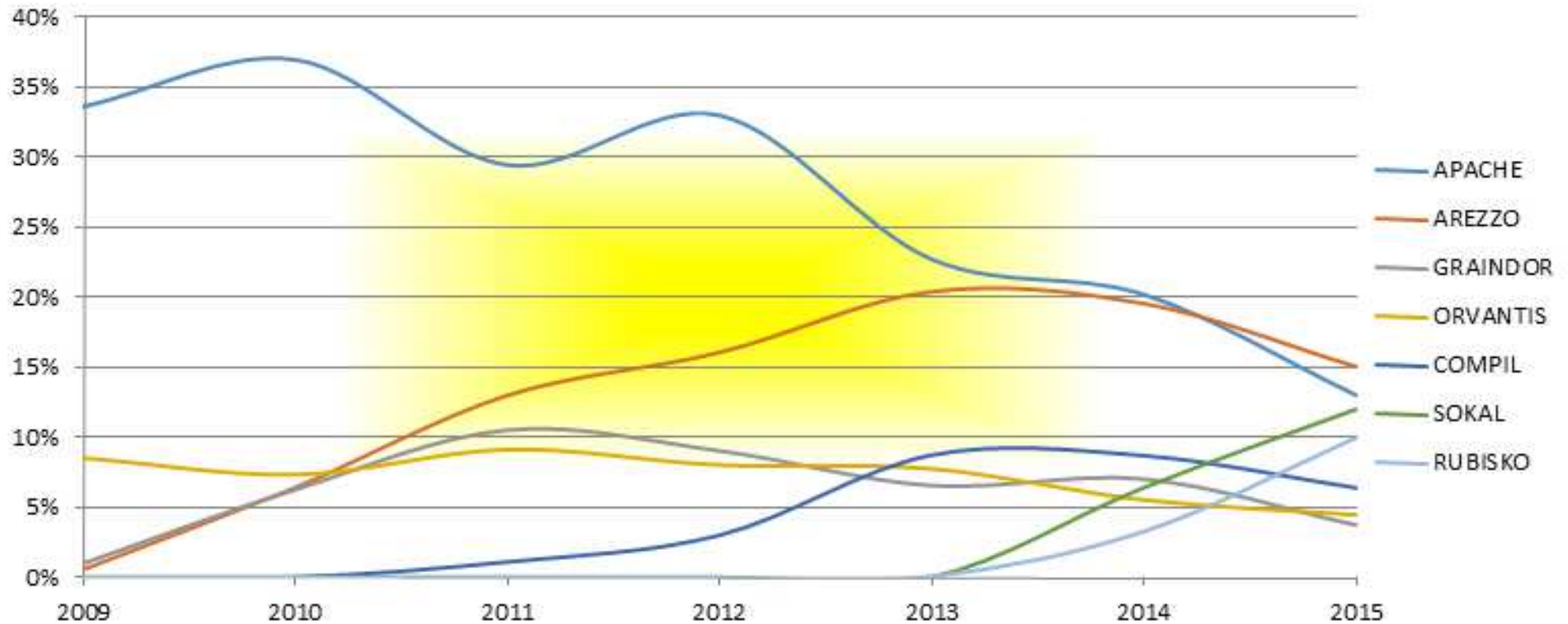


Source : Enquête répartition variétale FranceAgriMer

# Evolution des variétés des régions

## Evolution des premières variétés de blé en % des surfaces enquêtées entre 2009 et 2015

### Franche-Comté



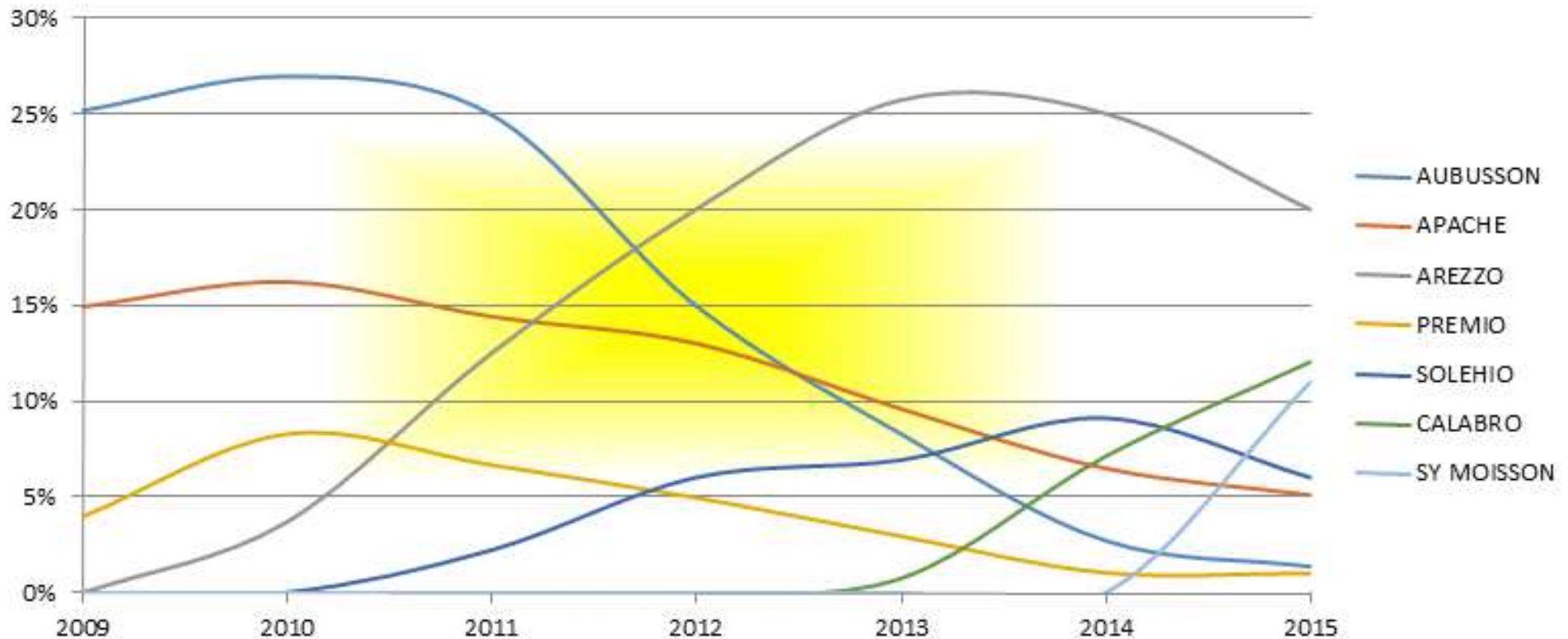
Source : Enquête répartition variétale FranceAgriMer



# Evolution des variétés des régions

## Evolution des premières variétés de blé en % des surfaces enquêtées entre 2009 et 2015

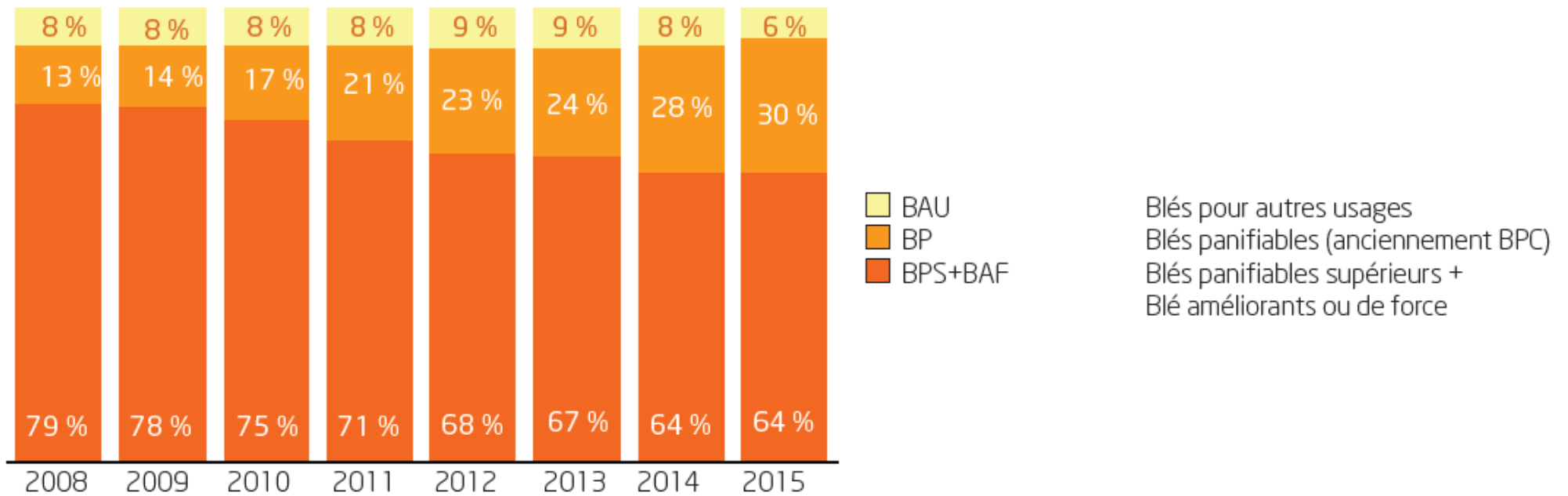
### Rhône-Alpes



Source : Enquête répartition variétale FranceAgriMer

# Qualité des blés tendres - récolte 2015

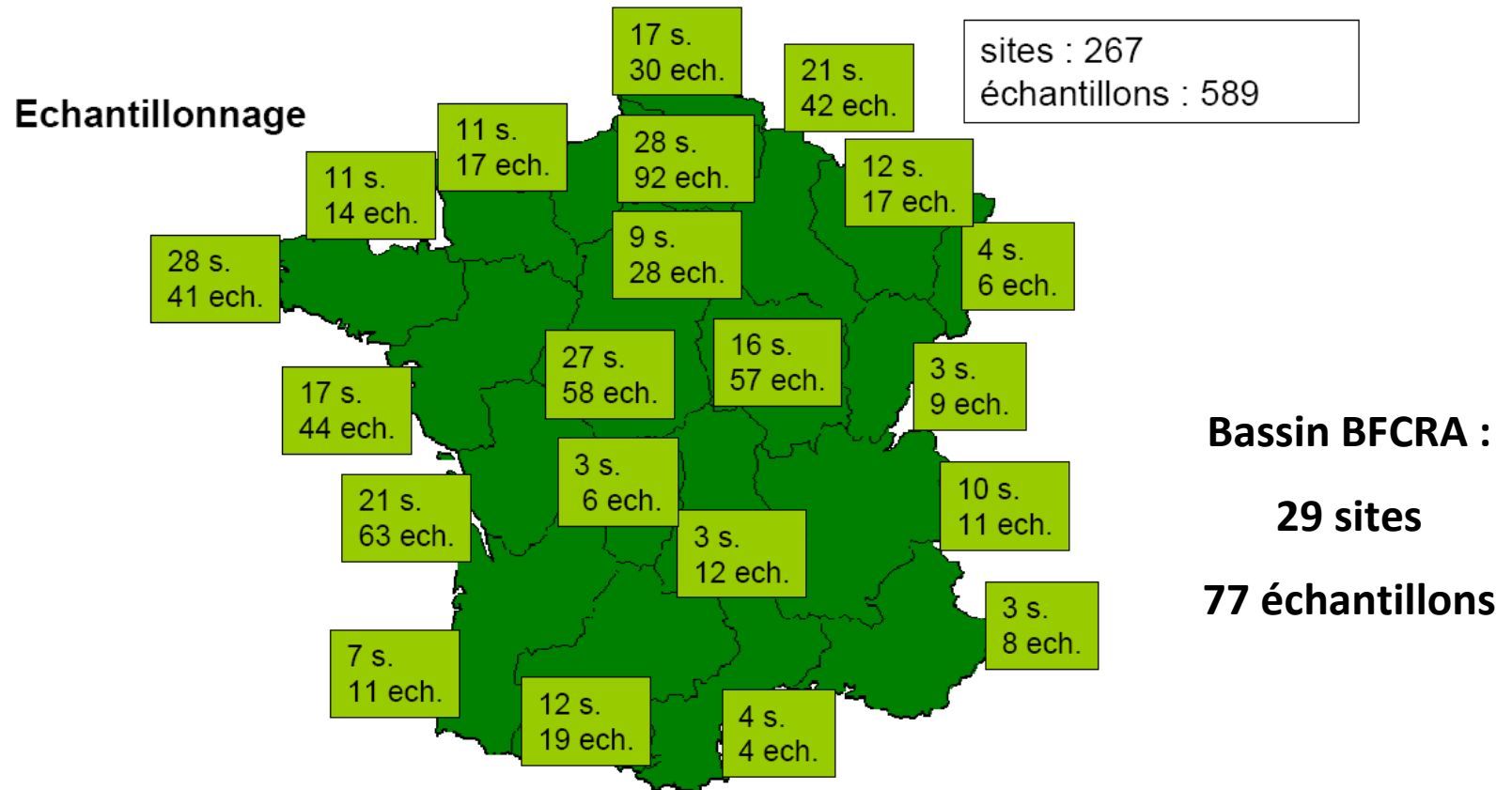
## Evolution de la répartition des blés tendres en % des surfaces nationales



Source : FranceAgriMer / Enquête répartition variétale des céréales

**Prédominance des blés panifiables = 94% au national,  
99% en Bourgogne, 100% en Franche-Comté et Rhône-Alpes**

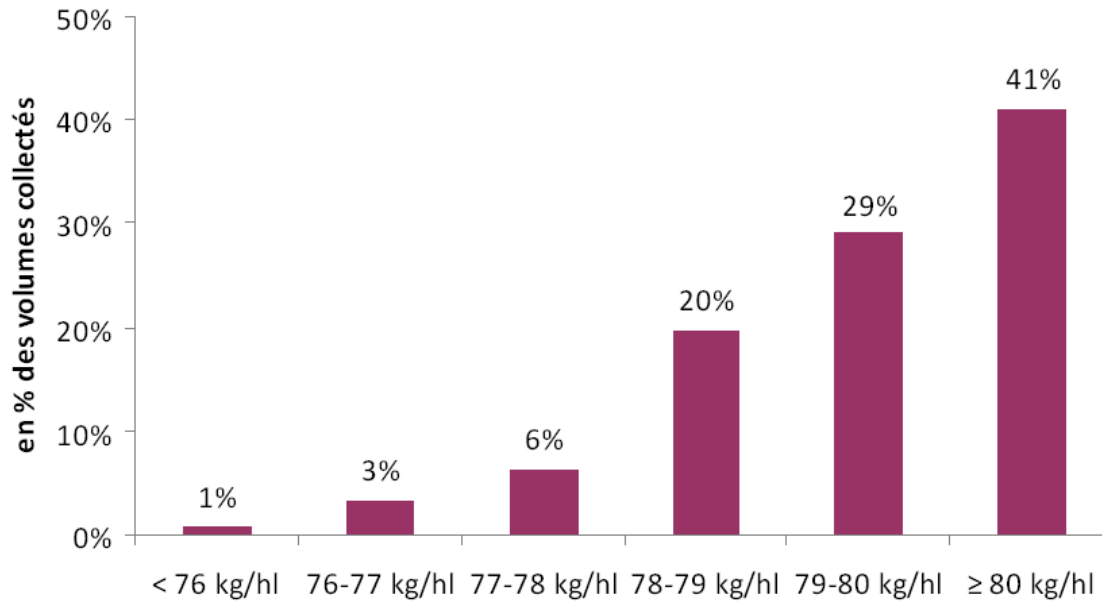
## Enquête collecteurs 2015



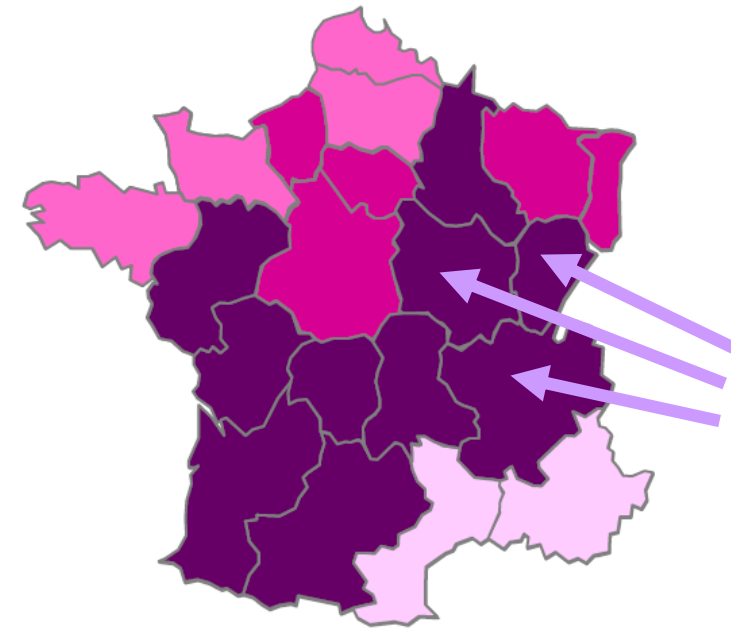
# Qualité des blés tendres - récolte 2015

## Poids spécifiques

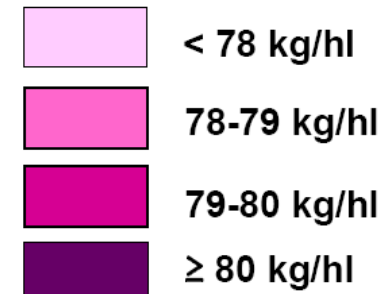
79,6 kg/hl en moyenne  
90 % des blés > 78 kg/hl



Source : Enquête entrée collecteurs 2015



### Moyennes régionales



**Bourgogne 80.4    Franche-Comté 81.3    Rhône-Alpes 80.9**

Source : FranceAgriMer – Enquête Collecteurs 2015

# Qualité des blés tendres - récolte 2015

## Evolution du PS national moyen et des PS régionaux depuis 2009

kg / hl



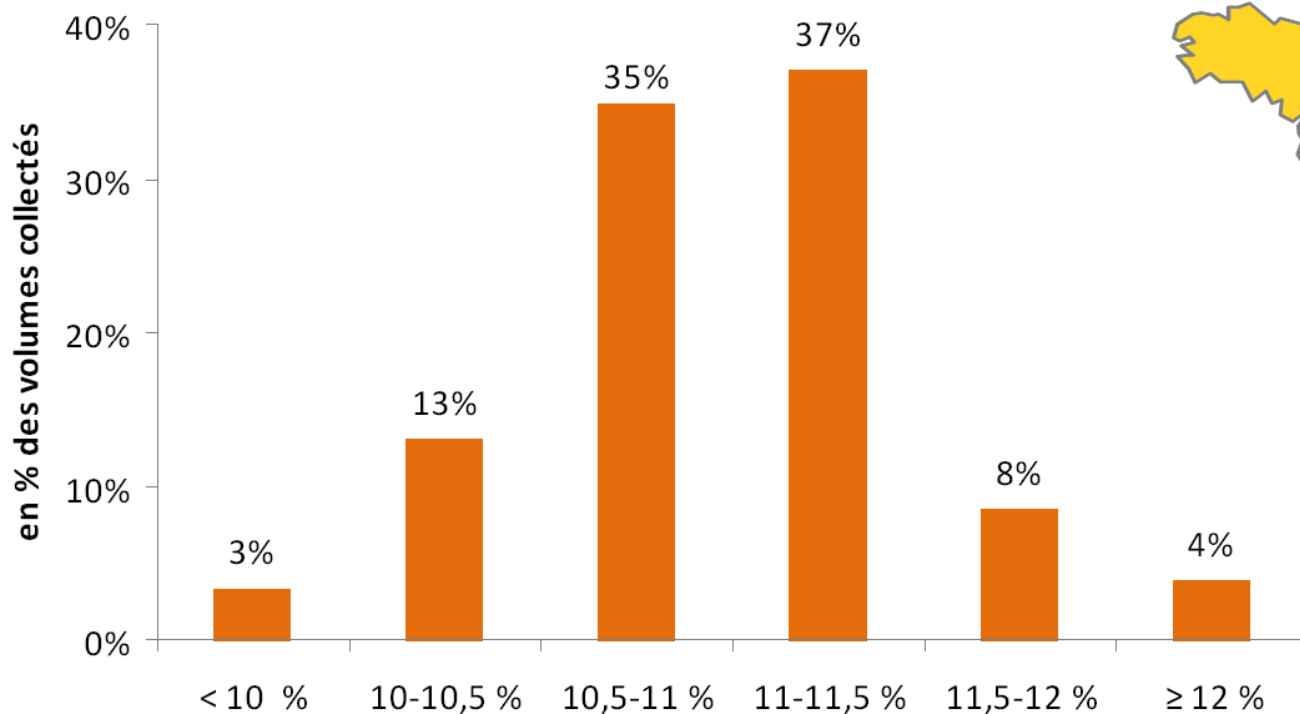
	2009	2010	2011	2012	2013	2014	2015
Bourgogne	76,4	79,0	81,4	75,4	77,7	75,7	80,4
Franche-Comté	77,6	79,1	79,3	76,9	80,8	77,0	81,3
Rhône-Alpes	81,1	80,9	80,9	77,8	79,0	76,5	80,9
France	77,1	78,8	79,4	76,1	77,6	76,3	79,6

Source : FranceAgriMer – Enquête Collecteurs 2015

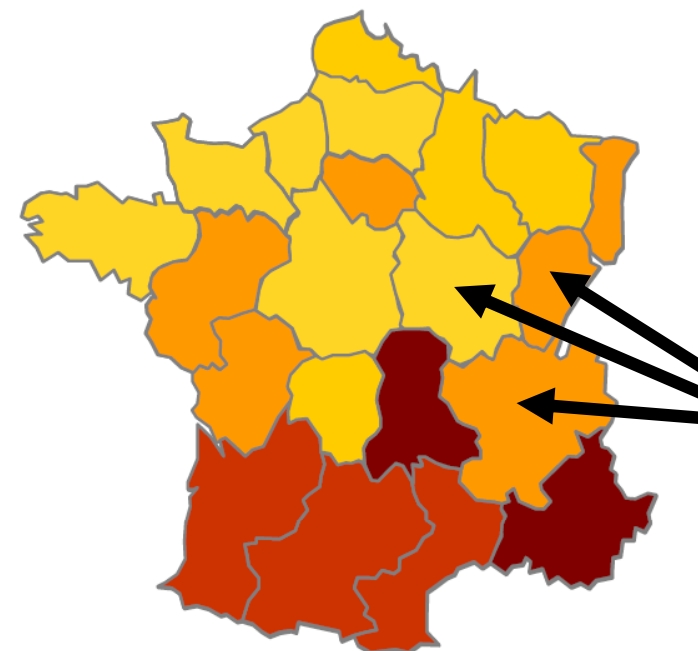
# Qualité des blés tendres - récolte 2015

## Teneur en protéines

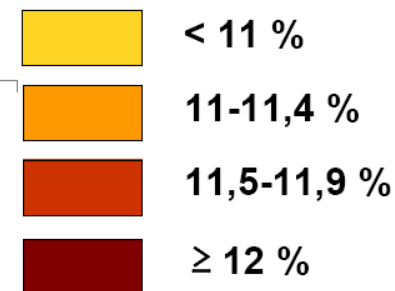
11 % en moyenne



Source : Enquête entrée collecteurs 2015



### Moyennes régionales



**Bourgogne 10.9 %**

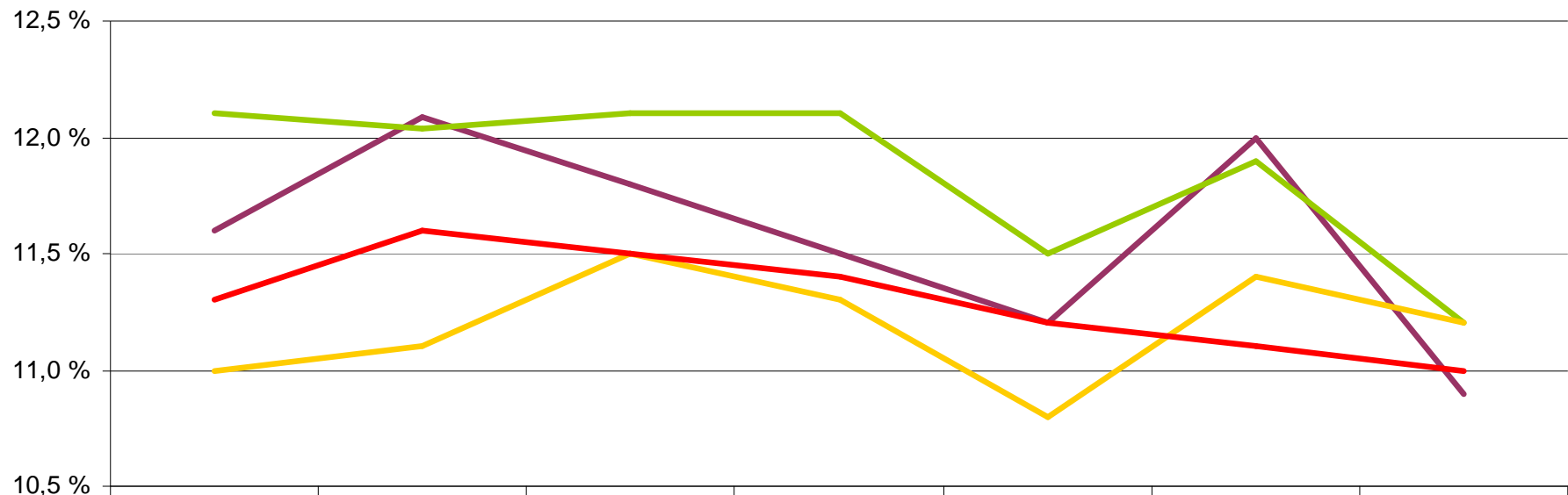
**Franche-Comté 11.2 %**

**Rhône-Alpes 11.2 %**

Source : FranceAgriMer – Enquête Collecteurs 2015

# Qualité des blés tendres - récolte 2015

## Evolution des taux de protéine par région et du taux national depuis 2009



	2009	2010	2011	2012	2013	2014	2015
— Bourgogne	11,6 %	12,1 %	11,8 %	11,5 %	11,2 %	12,0 %	10,9 %
— Franche-Comté	12,1 %	12,0 %	12,1 %	12,1 %	11,5 %	11,9 %	11,2 %
— Rhône-Alpes	11,0 %	11,1 %	11,5 %	11,3 %	10,8 %	11,4 %	11,2 %
— France	11,3 %	11,6 %	11,5 %	11,4 %	11,2 %	11,1 %	11,0 %

Source : FranceAgriMer – Enquête Collecteurs 2015



Merci de votre  
attention

