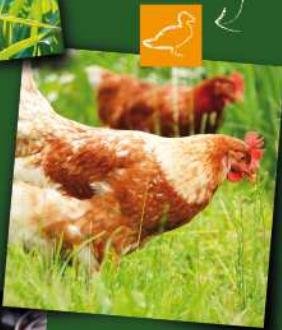


Pôle
VEGETAL



Pôle
ANIMAL



Pôle
INDUSTRIE
AGRO
ALIMENTAIRE

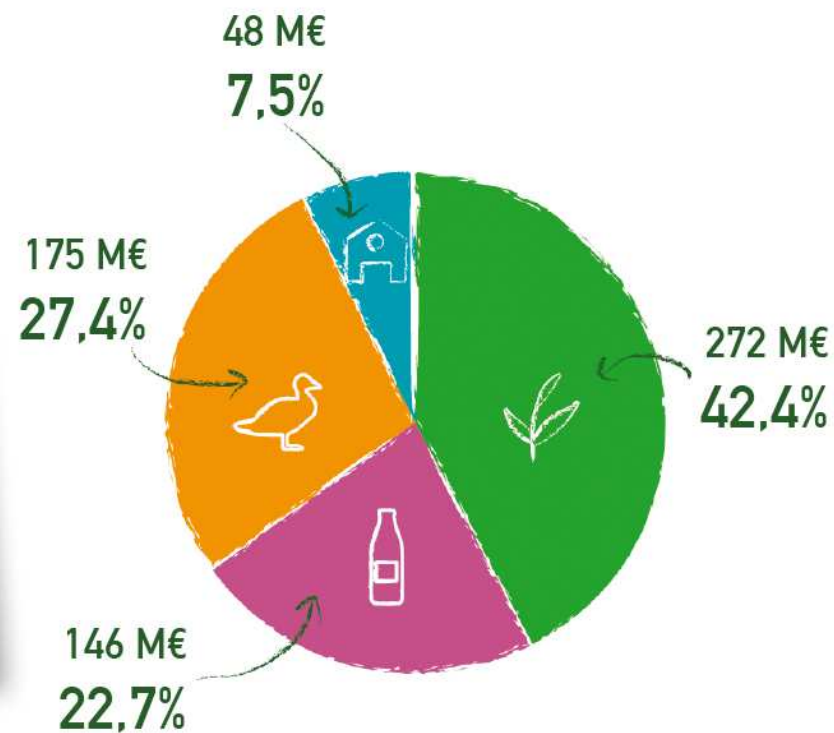


Pôle
DISTRIBUTION

Patrick GRIZOU

Président Terres du Sud

Le Groupe



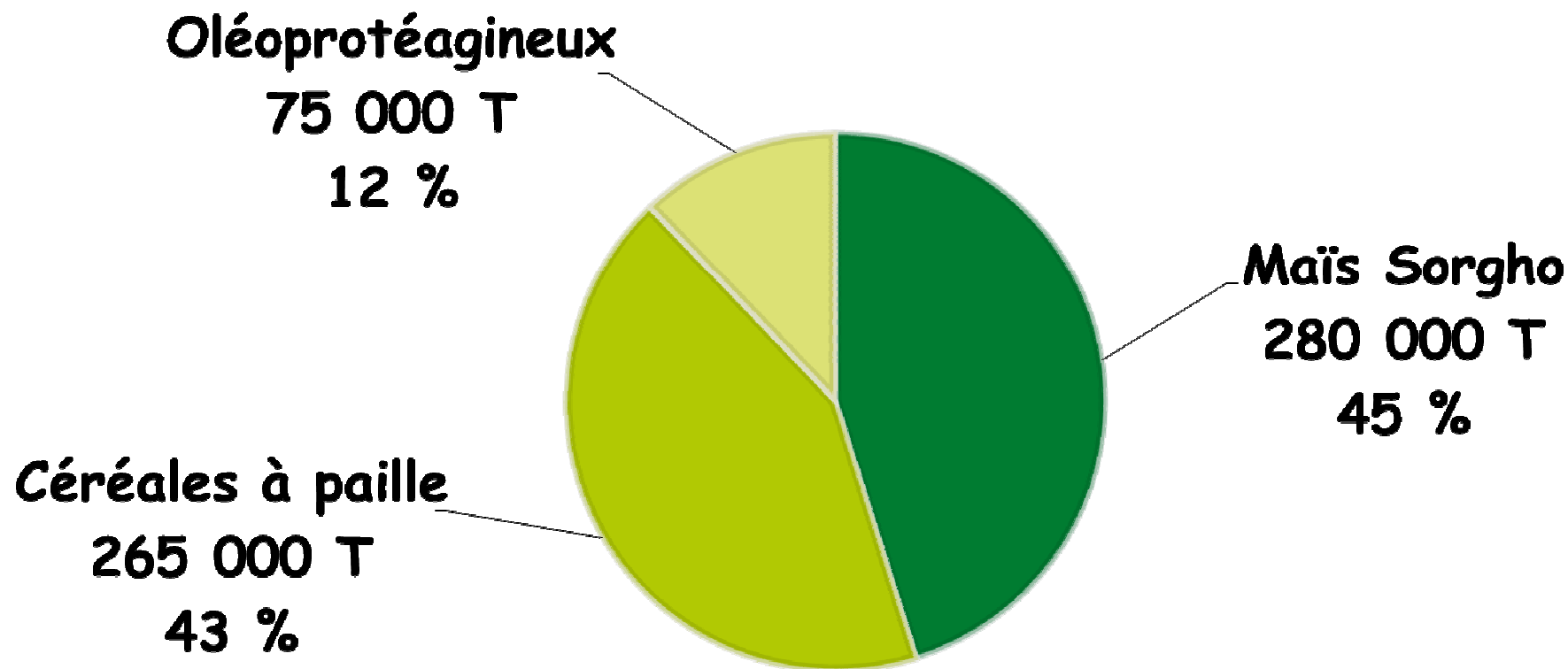
Pôle VÉGÉTAL

CHIFFRE D'AFFAIRES
272 millions d'euros
42,4 % du chiffre
d'affaires du Groupe



Pôle Végétal

**Collecte 2015 : 620 000 tonnes
(prévision)**



Valeur des apports 107 M€

Production en filières de qualité ou contractuelles

40 700 ha en contrats filières en 2015

Grandes cultures biologiques: 3 500 ha

(↗ 4 000 ha en 2016) ↗ ↗

8,6 %

Fruits et légumes transformés: 500 ha

dont bio (pommes, raisins, tomates)

(↗ 650 ha en 2016) ↗ ↗

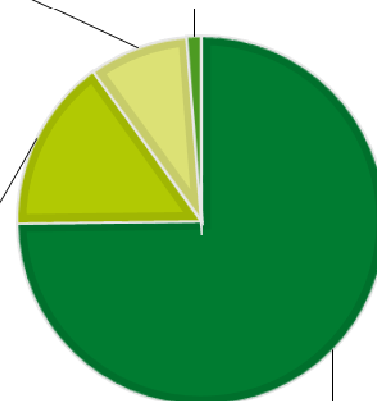
1,2 %

Multiplication de semences: 6 100 ha

Maïs, tournesol, soja, luzerne: 2 400 ha =

Céréales à pailles (blé, orge, triticale): 3 700 ha =

15 %



Grandes cultures: 30 000 ha

Maïs waxy: 3 400 ha (↗ 4 000 ha à terme) =

Blé améliorant: 3 500 ha (↗ 6 000 ha à terme) ↗ ↗

Tournesol oléique: 23 700 ha (=20 000 ha stable) =

75,2 %

21 000 ha en 2011 ⇒ 40 700 ha en 2015

1 ha sur 5 ⇒ 1 ha sur 3

Clubs de progrès

23 janvier 2015

Lancement des clubs de progrès

Grandes Cultures - Tournesol oléique

1. Leviers impactant le résultat

2. Facteurs clés de succès

3. Approche économique



Carte de biomasse



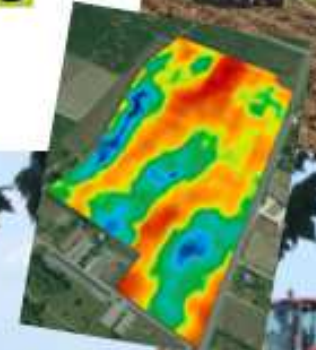
INNOV-AGRI
 GRAND SUD-OUEST

Visite Salon



Club de Progrès

Conductivité



Lâcher trichogrammes par drone

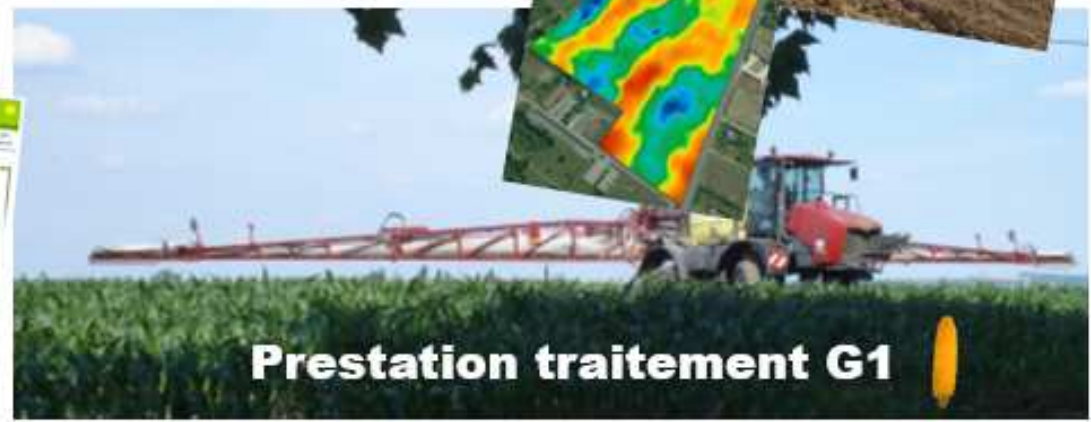


La lettre des Clubs de Progrès

ARBOZON

ARBOZON

Prestation traitement G1



Partenariats



Thématique'EAU



→ 15 entreprises agro-alimentaires du Lot-et-Garonne

→ 6 partenaires privilégiés du monde agricole

--	--	--	--	--	--

Thématic'EAU

Notre ambition est réaliste

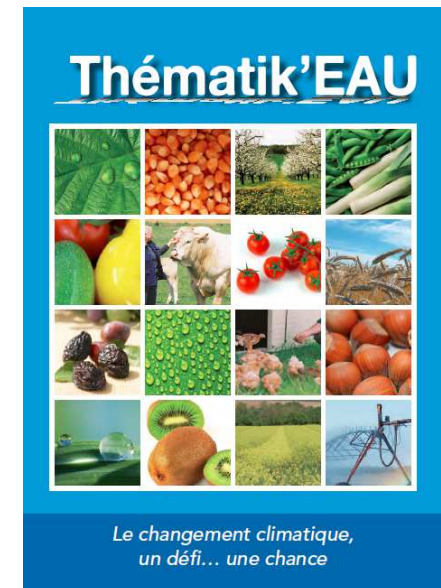
**Une gestion pluriannuelle de la ressource en eau
à l'échelle de notre territoire**

- Pour développer des **productions locales de qualité**, demandées par nos marchés
- Avec une prise en compte d'une écologie type méditerranéenne, liée au **changement climatique**
- Dans le **respect de l'ensemble des usagers** de l'eau

Thématic'EAU

Nos actions sont concrètes

- Communication
- L'efficacité de la ressource disponible
- **Pour une gestion économe de l'eau utilisée**
 - Conseils irrigation, formation des agriculteurs et techniciens
 - Réseau important de sondes capacitatives et stations météo
 - Goutte à goutte enterré - Grandes Cultures et Arbo
 - OAD, Pilotage de précision
- **Pour la création de réservoirs de stockage**
 - Lacs de nouvelle génération - projets
 - Pilote Nappes - recharge en vallée
- En synergie avec les acteurs-décideurs

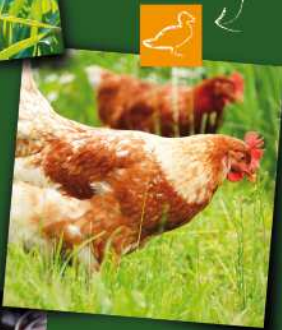


www.thematikeau.fr

Pôle
VEGETAL



Pôle
ANIMAL



Pôle
INDUSTRIE
AGRO
ALIMENTAIRE



Pôle
DISTRIBUTION

Patrick GRIZOU

Président Terres du Sud