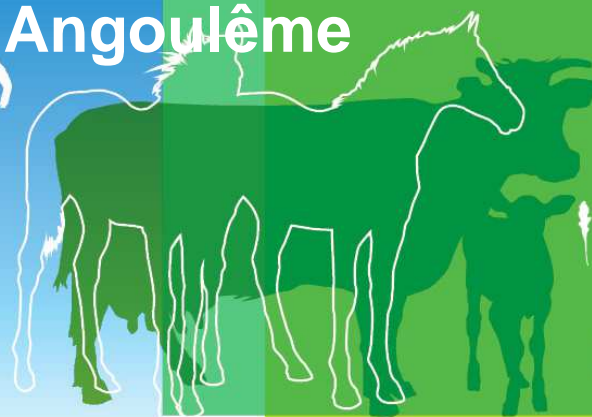


# Situation des marchés céréaliers campagne 2015/16

Rencontre régionale Aquitaine  
Limousin Poitou-Charentes

Angoulême

15 Janvier 2016





# Marché du blé

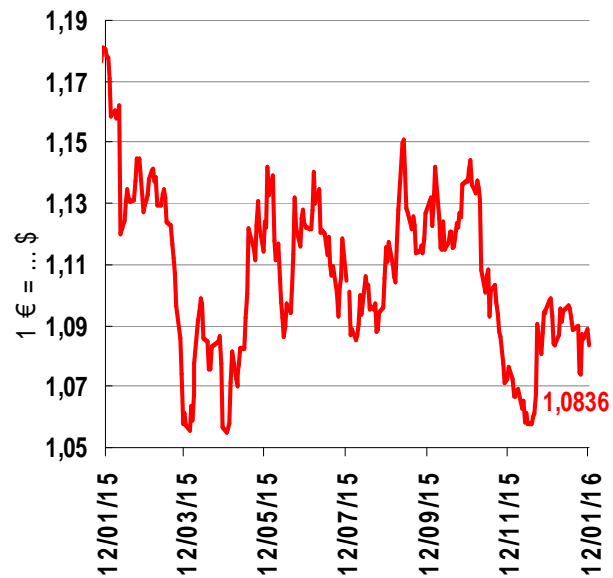
Offre abondante, demande en retrait

>>> une concurrence exacerbée

# Facteurs extérieurs

Taux de change €/€

jan 16 / jan 15 : - 8 %



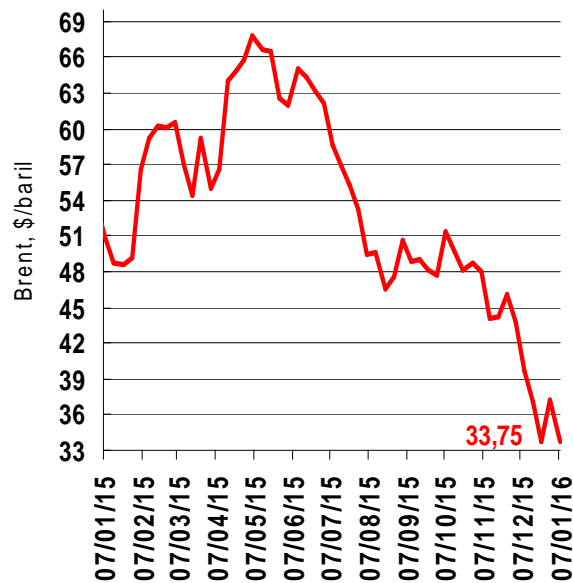
16/12/15, FED : tx int + 0,25 pts  
(1<sup>ère</sup> fois depuis 10 ans)  
# BCE (QE)

Mais mesure attendue

Evo. € défavorable en déc.

Prix du pétrole

jan 16 / jan 15 : - 34 %



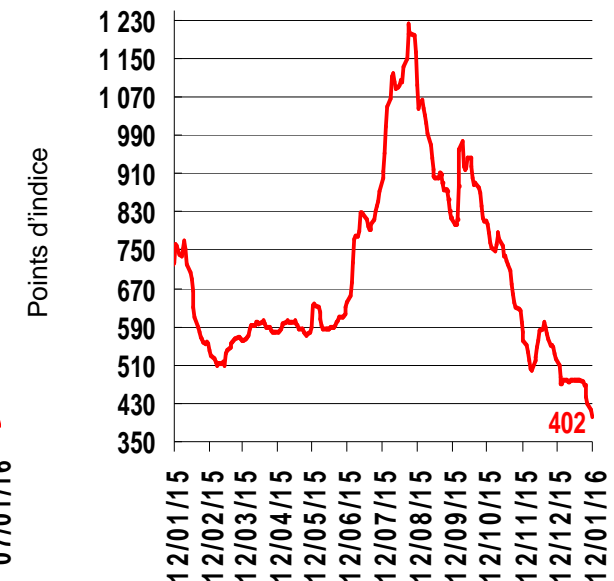
Au plus bas depuis 11 ans

Déficits budgétaires et  
mesures d'austérité (AS)

Chute du rouble à ses plus  
bas niveaux

Fret maritime (BDI)

jan 16 / jan 15 : - 44 %

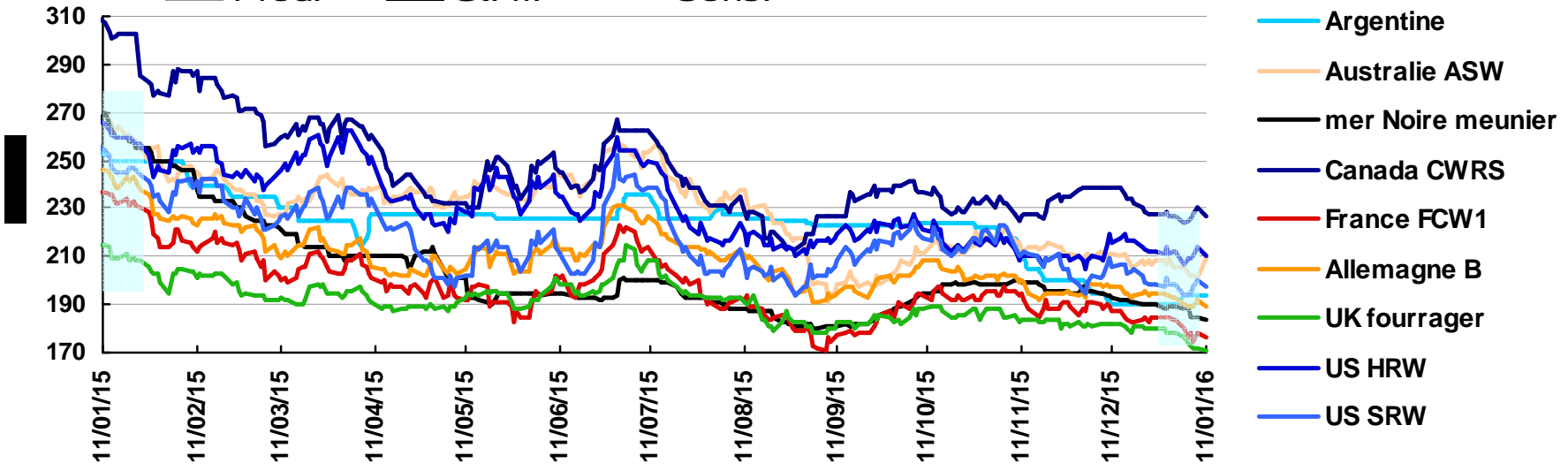
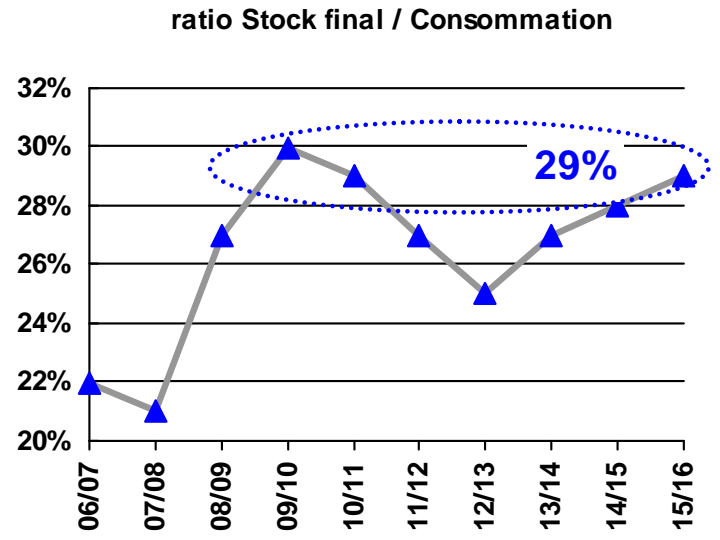
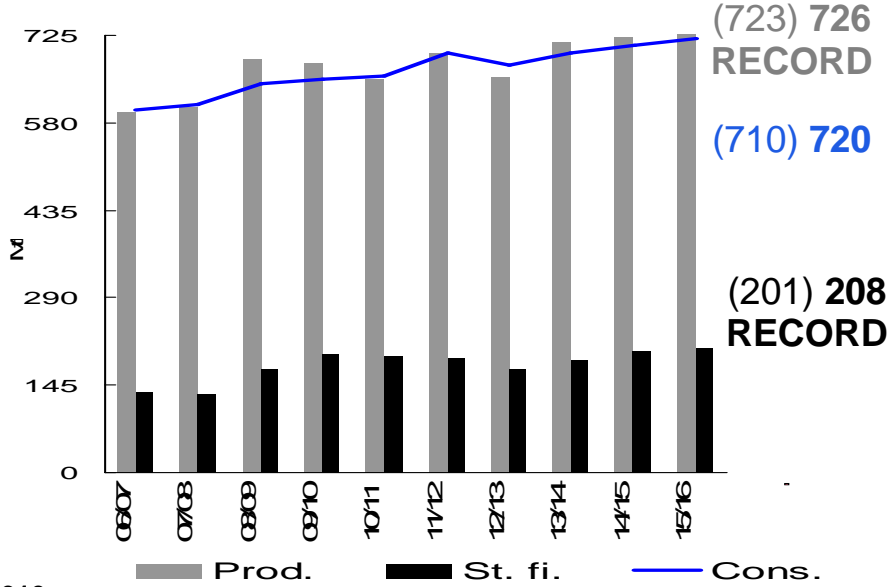


Nouveau minimum historique  
à 402 le 12 janvier

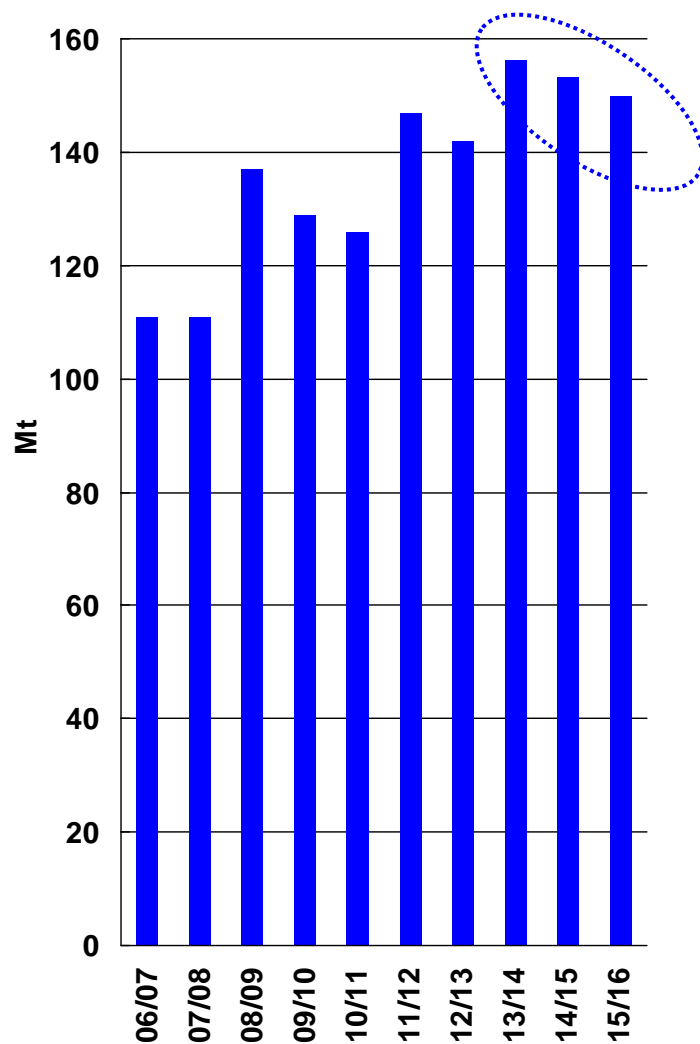
Contraction activité indus. Chine  
- 10<sup>è</sup> mois consécutif

L'Argentine en profite aussi

# BLE – 3<sup>ème</sup> année d'excédent mondial

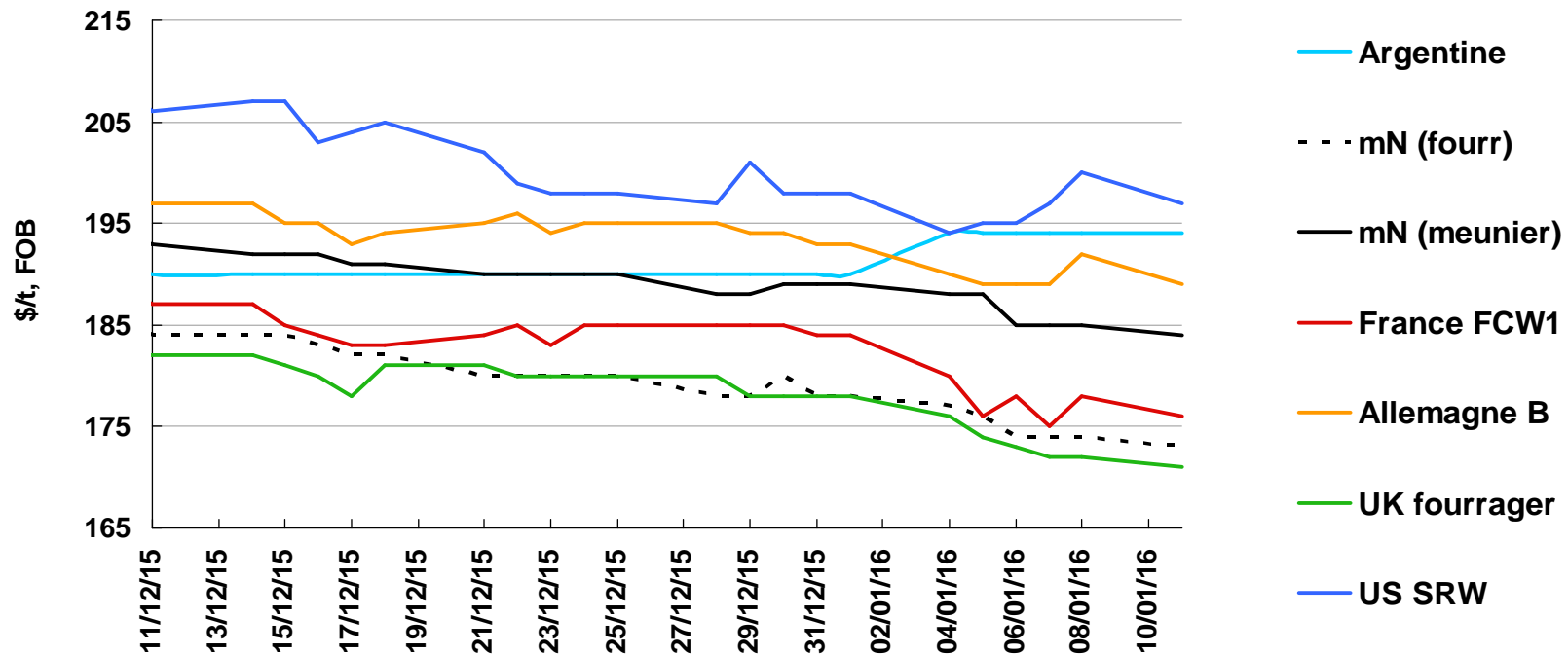


## BLÉ – Echanges sur le marché mondial



	2014/15	2015/16	Var.
Total blé	153,3	148,8	-4,6
<b>Blé tendre meunier</b>	118,9	115,3	-3,6
<> Récoltes (+) Proche-Orient et Afrique du Nord			
<b>Blé tendre fourrager</b>	11,3	12,0	+0,7
<> Disponibilités qualités basses et moyennes, intérêt alimentation animale Asie (prix CAF)			
Blé dur	9,3	8,1	-1,2
<> Récoltes (+) UE et Afrique du Nord			
Farine	13,9	13,5	-0,4

## Prix du blé période récente : l'Argentine entre en lice



- Compétitivité blé fourrager UK (cf. bilans FR)
- décembre à début janvier : Argentine (12 % pro) rivalise avec origines DE et mN
- renchérissement Arg
- Att ! Arg : présente sur différents segments qualité

# Argentine - blé : double peine pour une partie de la concurrence

## **Suppression des quotas à l'exportation\***

Arg. compétitive hors Mercosur (Afrique, PMO)  
certificats pour 1,1 Mt délivrés en décembre (160 kt en novembre)  
Exportateurs longs de plus de 4 Mt (AR) acquises à bas prix  
1<sup>ère</sup> vente au GASC depuis octobre 2012

\* mais certificats nécessaires et valables seulement 45 jours

## **Fin du régime de change fixe**

dépréciation du peso

## **Une qualité NR dégradée** (récolte faite à 70 % début janvier)

protéine, gluten, PS : mais dans quelles proportions ?

« norme » = 12,5 % pro

part récolte fourragère ou à faible niveau pro = 50 ?

écarts grandissants entre qualités (12,5 / 11,5 / 10,5) – jusqu'à 50 \$/t

## **Et des blés ancienne récolte mal conservés** (silos bags)

## Achats du GASC égyptien : retour de l'Argentine à prix cassés

	2015/16	2014/15
	23-dec.-15	20-dec.-14
Russie	1 830 000	885 000
Roumanie	600 000	900 000
Ukraine	400 000	110 000
<b>France</b>	<b>360 000</b>	<b>780 000</b>
Argentine	120 000	0
Pologne	60 000	0
USA	0	55 000
<b>Total</b>	<b>3 370 000</b>	<b>3 210 000</b>

Achat du 23 décembre				
	Volume	\$/FOB	Fret	\$/t C&F
Argentine	60 000	174,88	15,40	<b>190,28</b>
Argentine	60 000	176,20	15,40	<b>191,60</b>

### Offres France

Volume	\$/FOB	Fret	\$/t C&F
60 000	187,42	10,10	<b>197,52</b>
60 000	188,84	10,10	<b>198,94</b>

...

1<sup>ère</sup> vente de l'Argentine au GASC depuis octobre 2012 – blé à 11,5 % pro – fret à 15,40 \$  
compétitivité FOB : FR détrônée

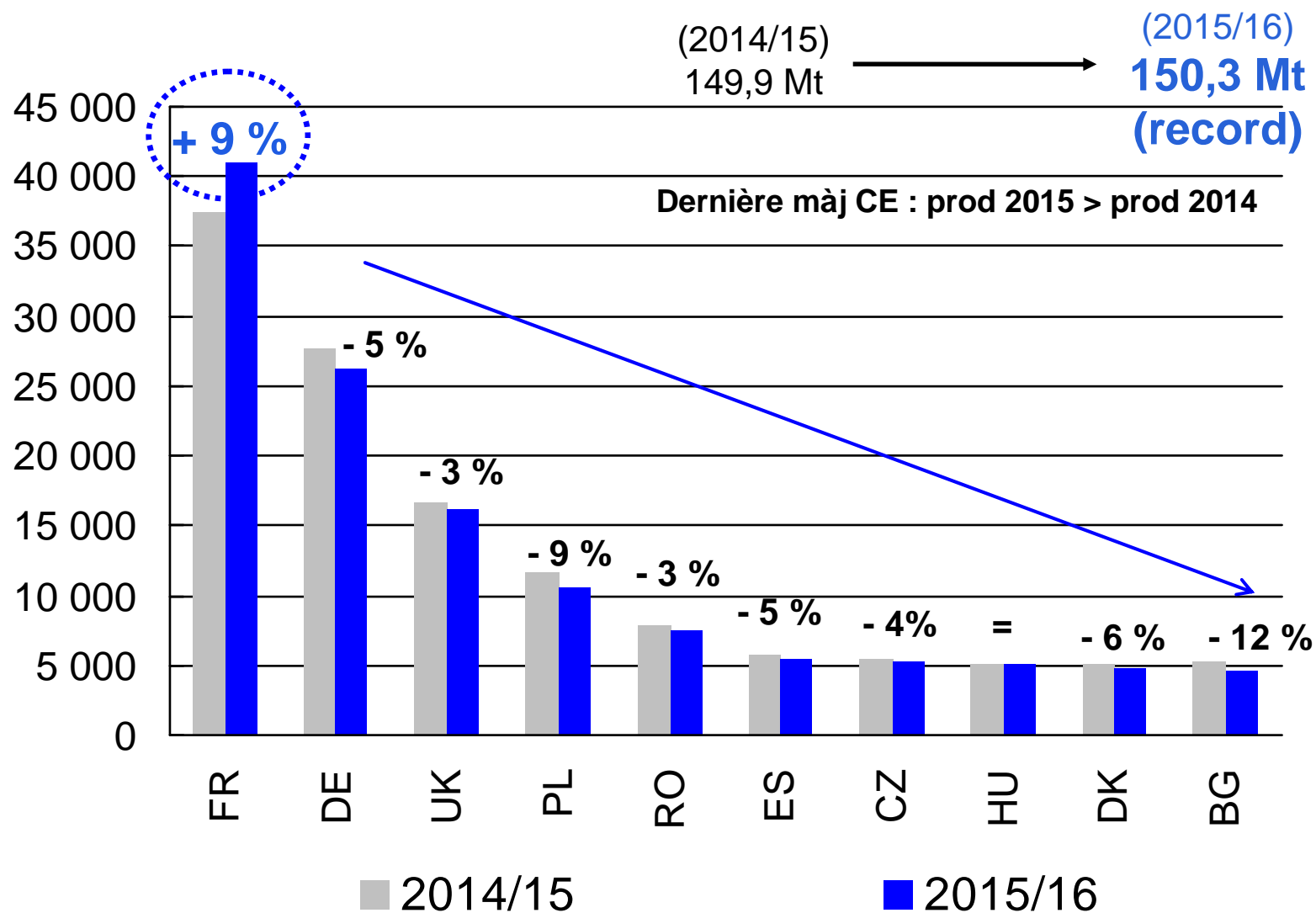
3 bateaux FR (3x 60 kt) retardés au port de Dunkerque (LC ouvertes le 11/01)

*Paiement à 180 jours depuis décembre*

*En discussion : abaissement seuil ergot à zéro (au lieu de 0,05 %)*

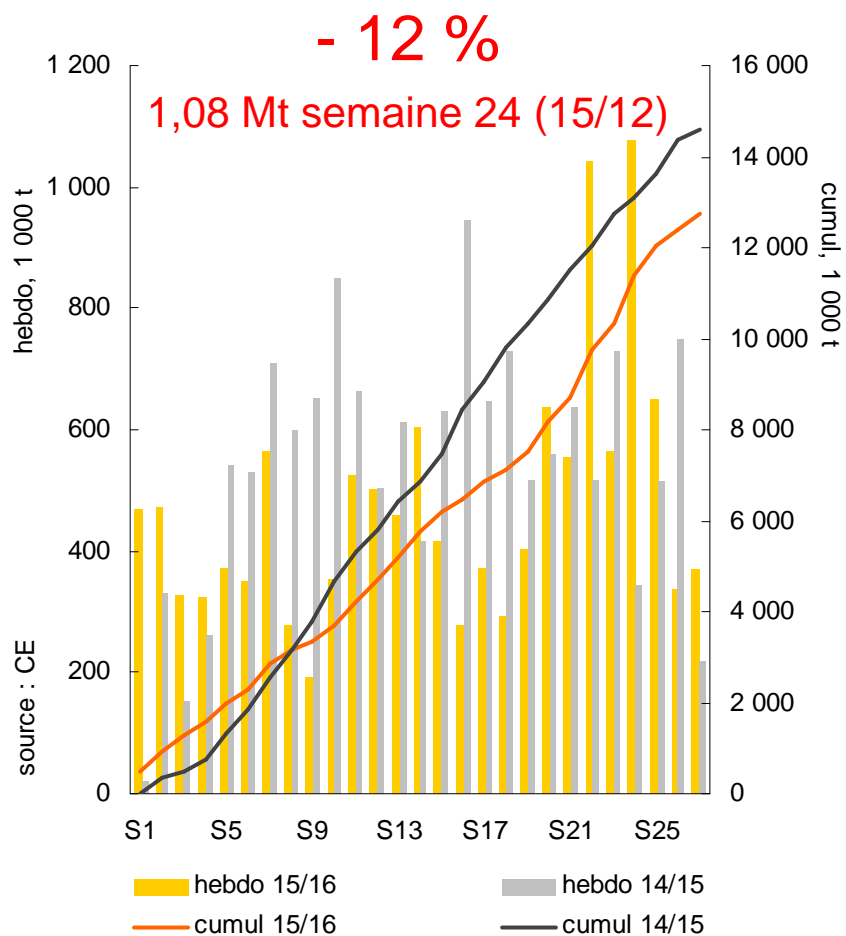


## UE : finalement, nouveau record de production blé tendre

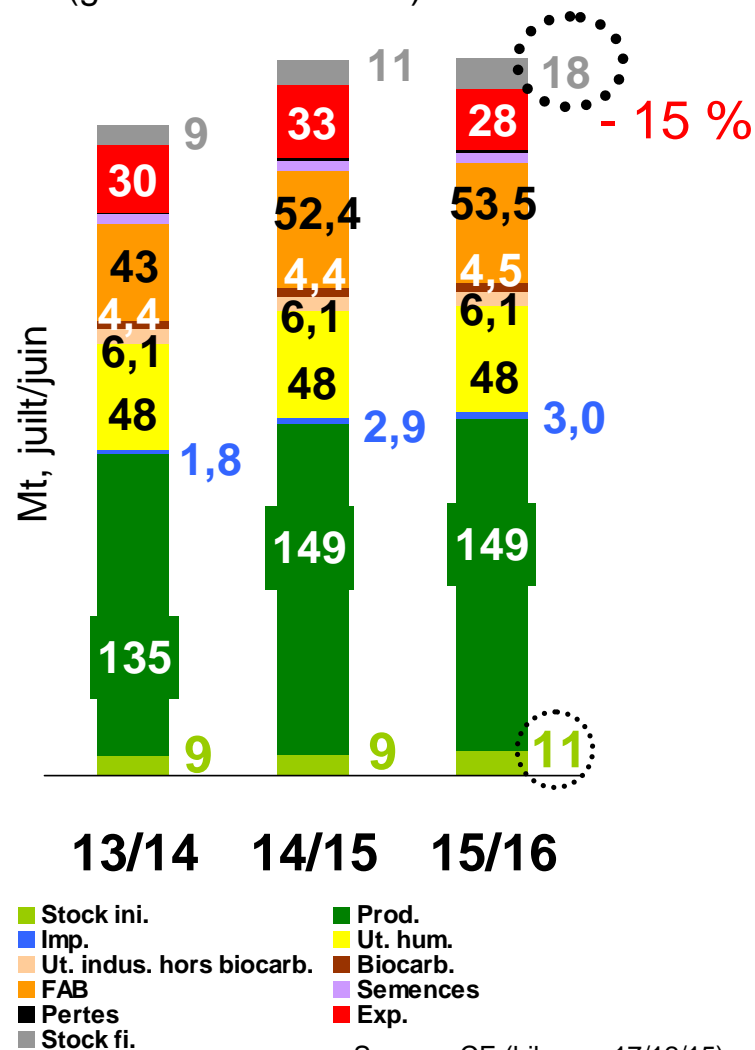


# Blé tendre UE : 2<sup>ème</sup> tirage certificats export > 1 Mt

**Certificats à l'EXPORTATION**  
grains – cumul campagne à semaine 27 (05/01/16)



**Bilan blé tendre**  
(grains + 1<sup>ère</sup> transf.)



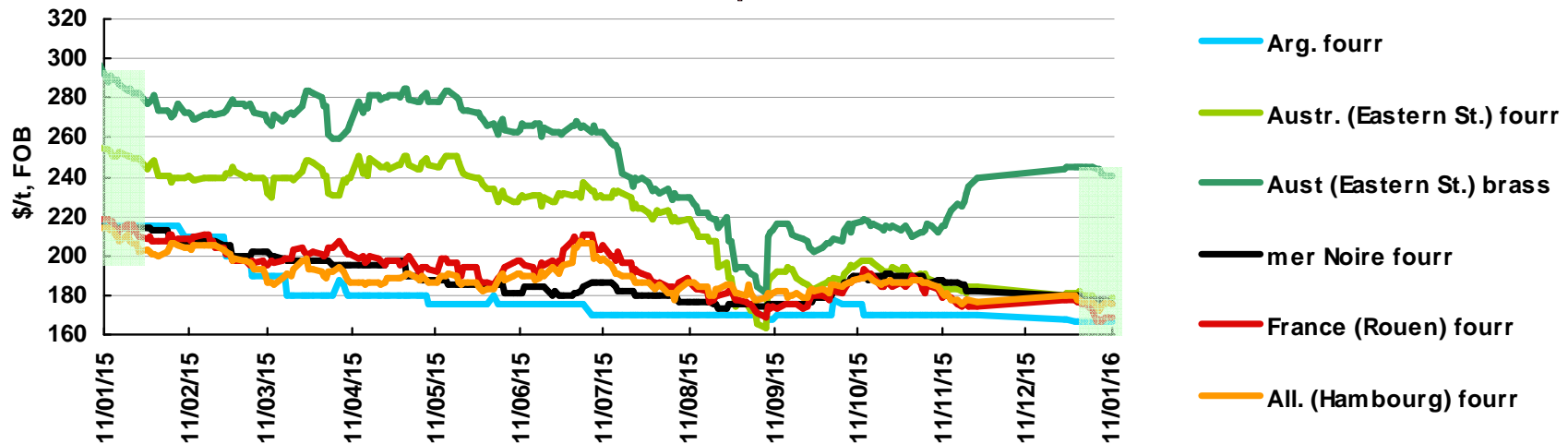
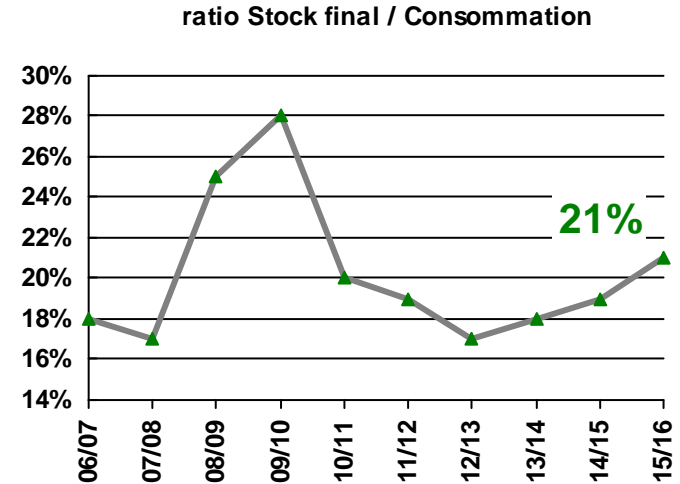
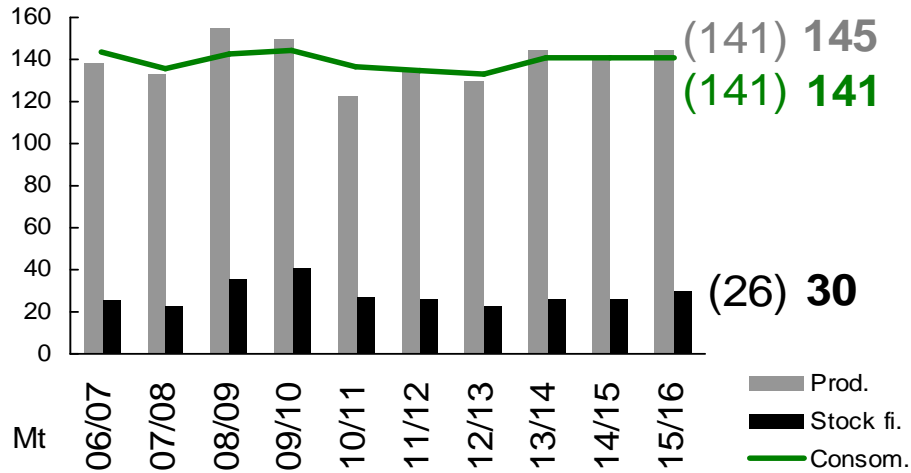


# Marché de l'orge

Début de campagne avec le soutien des achats  
de la Chine

Fin de campagne : il faudra faire sans...

# Orge : un bilan mondial non pas équilibré mais excédentaire

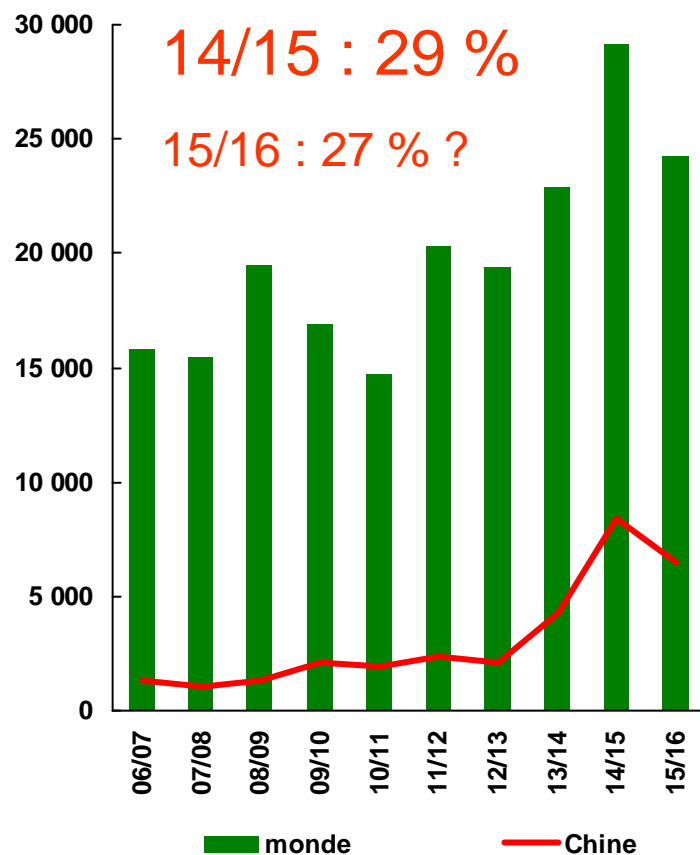


- Pluies sur la récolte australienne : dégradation qualité, hausse des prix de l'orge brassicole

# Chine : quel soutien au marché fourrager en 2015/16 ?

## Mesures restrictives à l'importation

Orge : échanges mondiaux

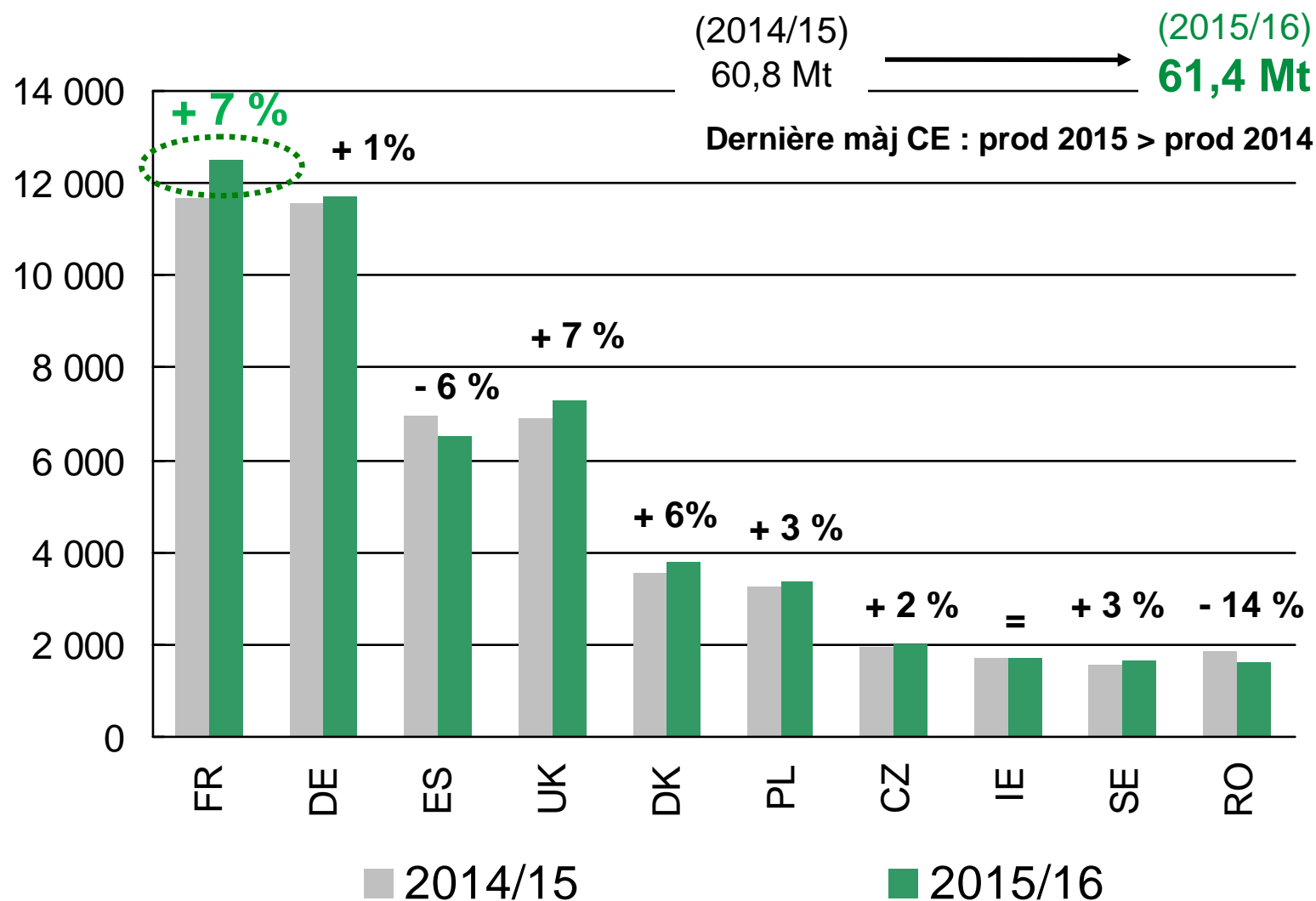


**Objectif : réduire le stock de maïs domestique (114 Mt fin 2015/16 d'ap. USDA)**

- depuis janvier 2015 : Accès aux **certificats** d'importation de maïs : obligation d'**achat** en sortie de stock d'intervention
- 2015/16 : Baisse du **prix de soutien** du maïs domestique
- à compter du 1<sup>er</sup> septembre 2015 : **Orge**, sorgho, drêches : mise en place de **certificats d'importation**
- automne 2015 : **Contrôles** qualité renforcés dans les ports d'importation (délais de déchargement allongés)

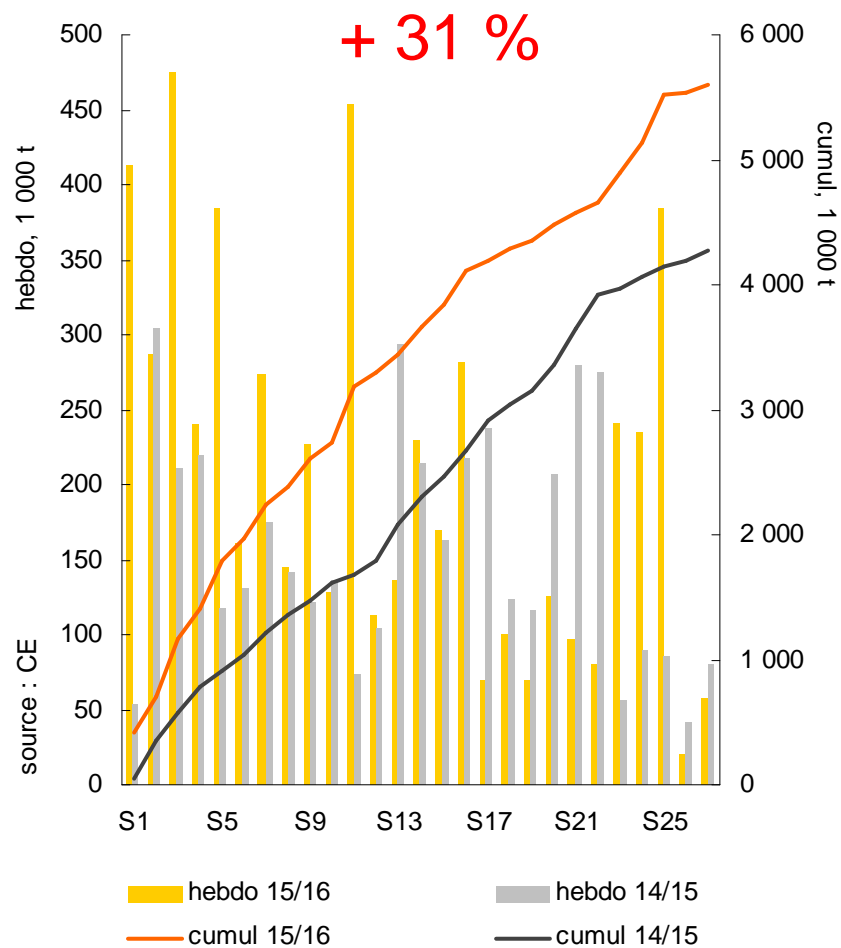
>>> *Importations par la Chine en novembre (0,6 Mt) : - 44 % / m-1*

## UE : finalement, production d'orge 2015 supérieure à 2014

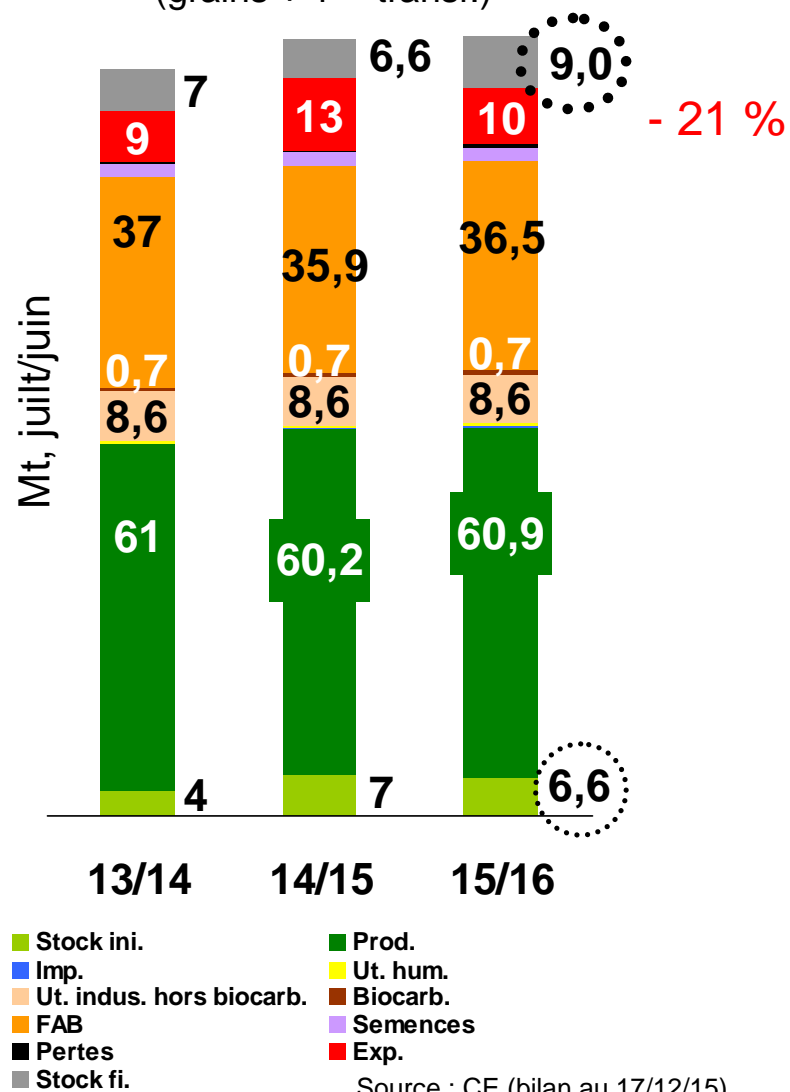


# Orge UE : tirage certifié. X au plus haut depuis mi-sept

**Certificats à l'EXPORTATION**  
grains – cumul campagne à semaine 27 (05/01/16)

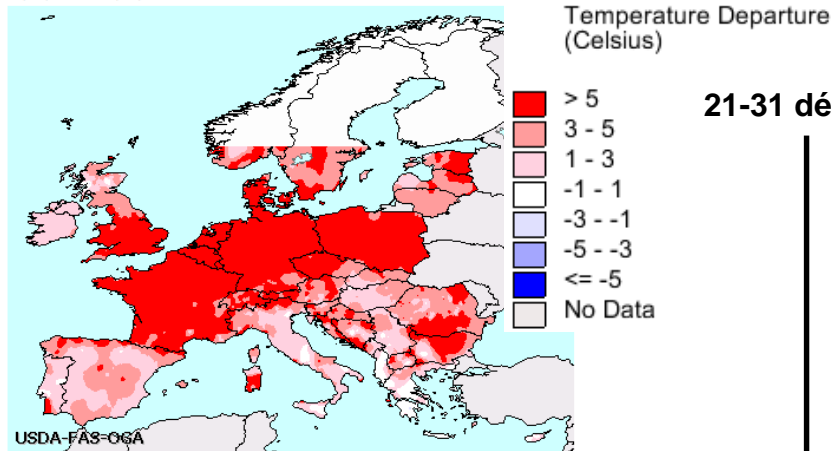


**Bilan orge**  
(grains + 1<sup>ère</sup> transf.)



# Météo – Europe : baisse des températures, arrivée des pluies

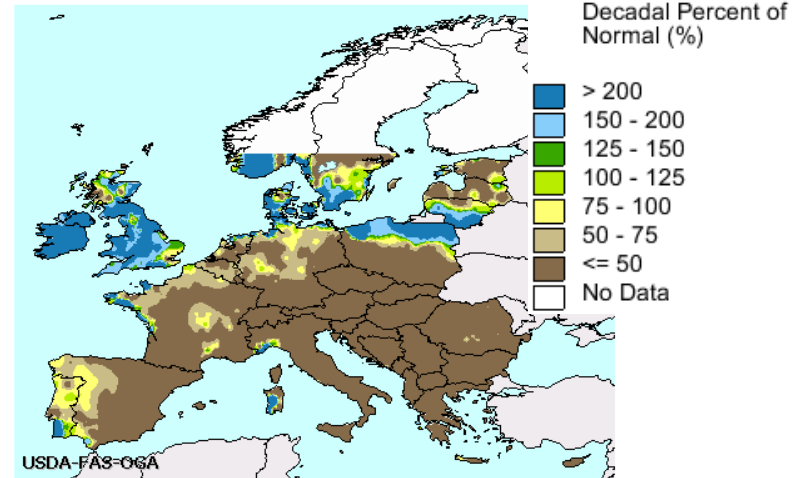
Average Temperature Departure From Normal (WMO)  
 Google Earth  
 12/21/2015 - 12/31/2015



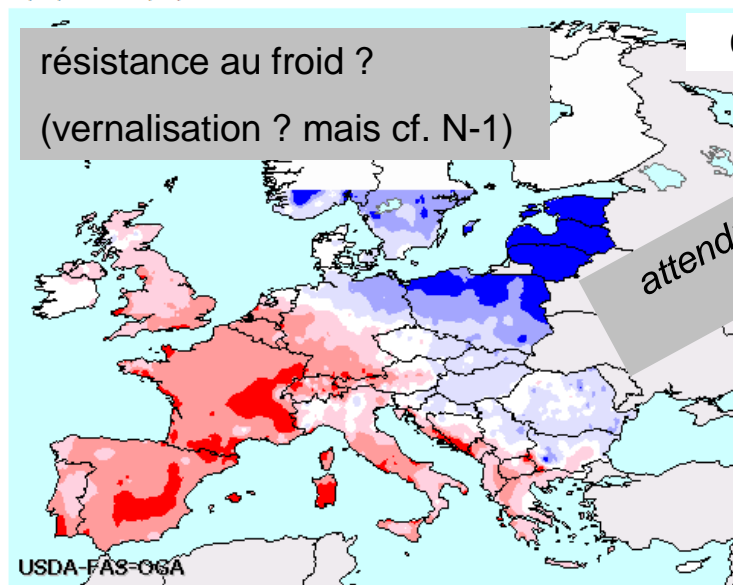
21-31 déc 15



Dekadal Percent Normal Precipitation (WMO)  
 12/21/2015 - 12/31/2015



Average Temperature Departure From Normal (WMO)  
 Google Earth  
 01/01/2016 - 01/10/2016

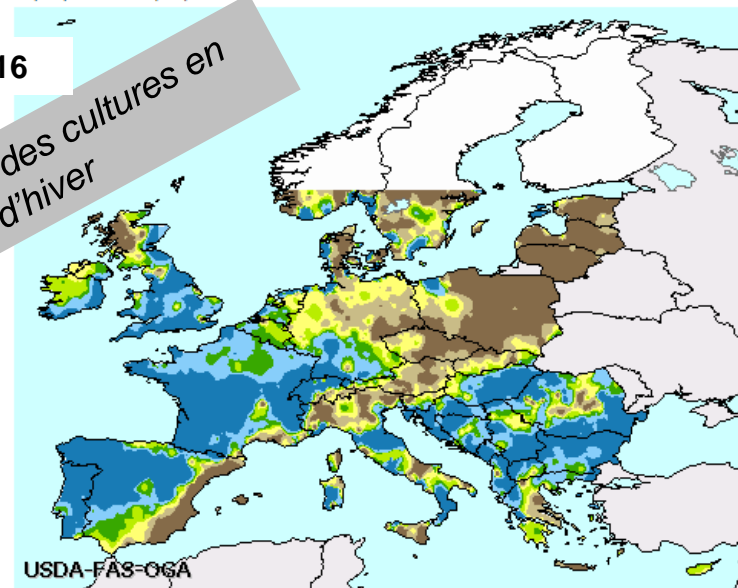


résistance au froid ?  
 (vernalisation ? mais cf. N-1)

01-10 janv 16

attendre situation des cultures en  
 sortie d'hiver

Dekadal Percent Normal Precipitation (WMO)  
 01/01/2016 - 01/10/2016

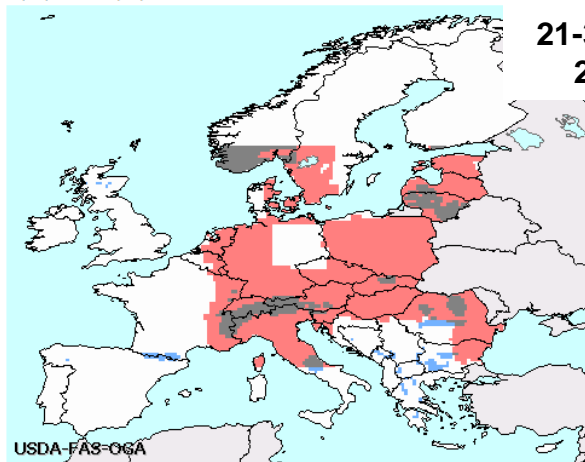


Source : USDA, 11/01/16



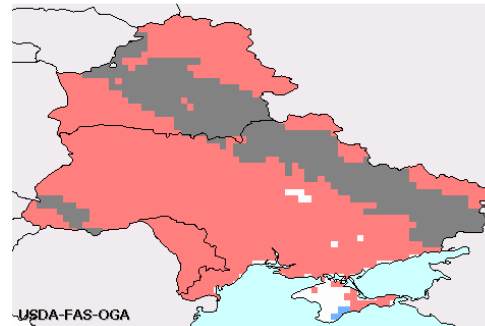
# Suivi météo – arrivée de la couverture neigeuse

Snow Anomaly (USAF 557th WW)  
12/21/2015 - 12/31/2015



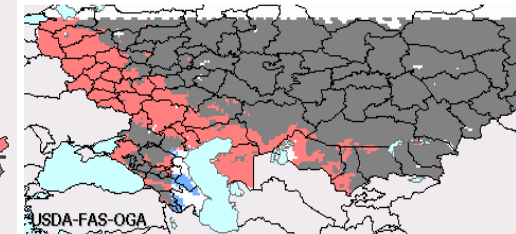
21-31 déc  
2015

Snow Anomaly (USAF 557th WW)  
12/21/2015 - 12/31/2015



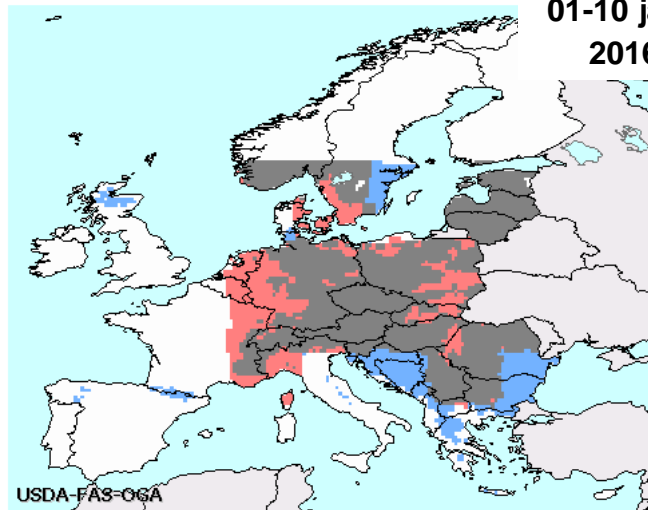
UKRAINE

Snow Anomaly (USAF 557th WW)  
12/21/2015 - 12/31/2015



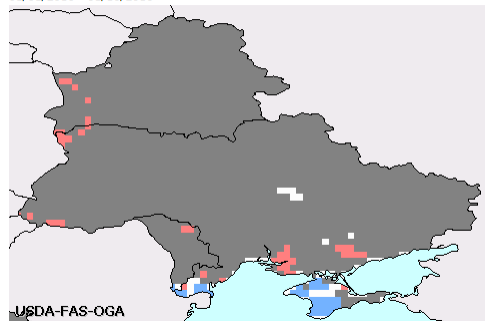
RUSSIE

Snow Anomaly (USAF 557th WW)  
01/01/2016 - 01/10/2016

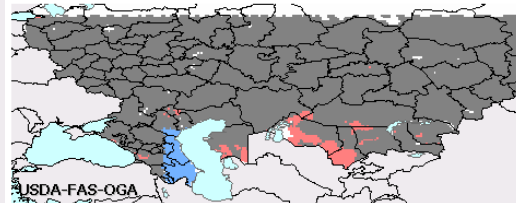


01-10 janv  
2016

Snow Anomaly (USAF 557th WW)  
01/01/2016 - 01/10/2016



Snow Anomaly (USAF 557th WW)  
01/01/2016 - 01/10/2016



## Snow Anomaly

Snow Present (normal)	↔	Couverture neigeuse (normale)
Snow Present (abnormal)	↔	Couverture neigeuse (anormale)
Snow Absent (abnormal)	↔	<b>Pas de couverture neigeuse</b>
Ground	↔	Pas de données
No Data	↔	

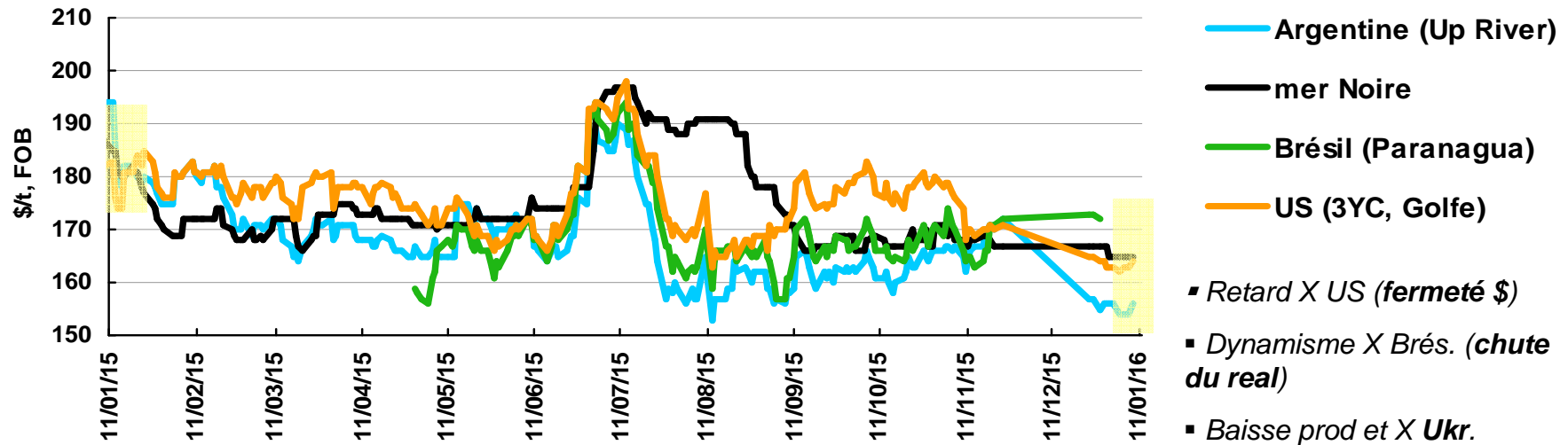
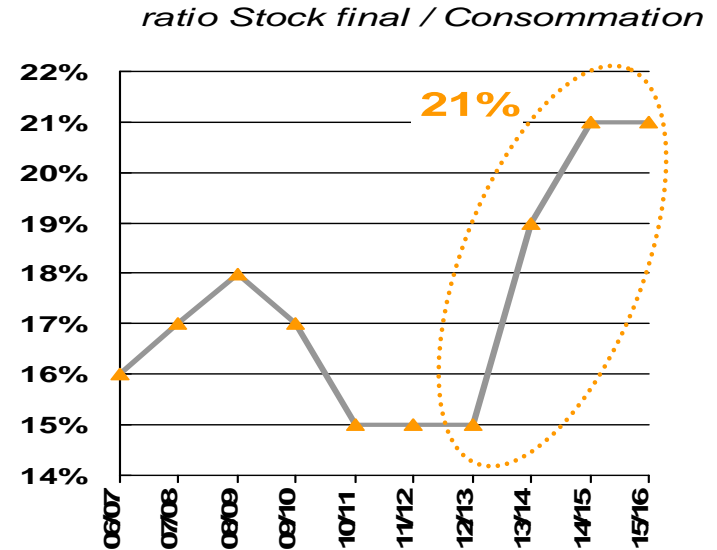
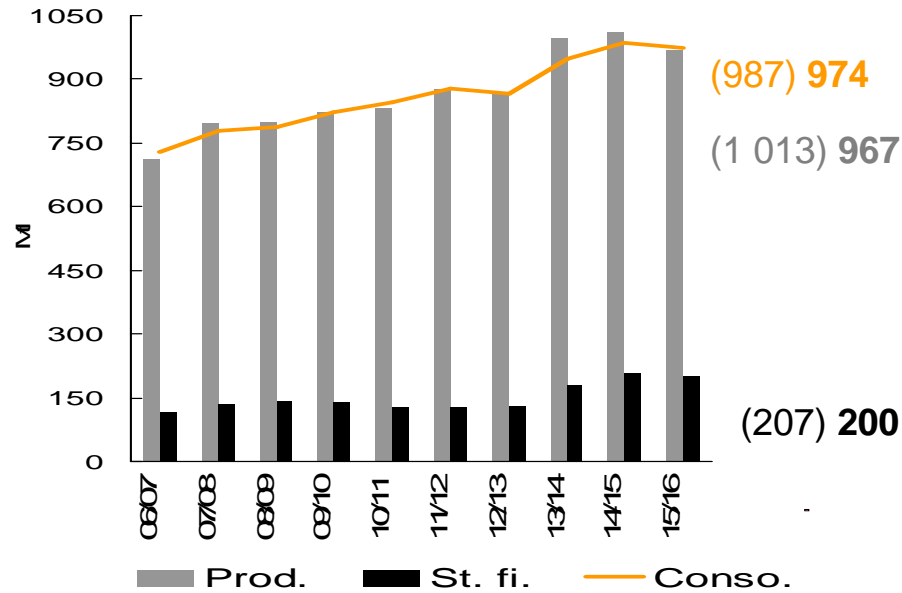
« anomalie » : < ou > moyenne 35 ans calculée sur 1966-2001



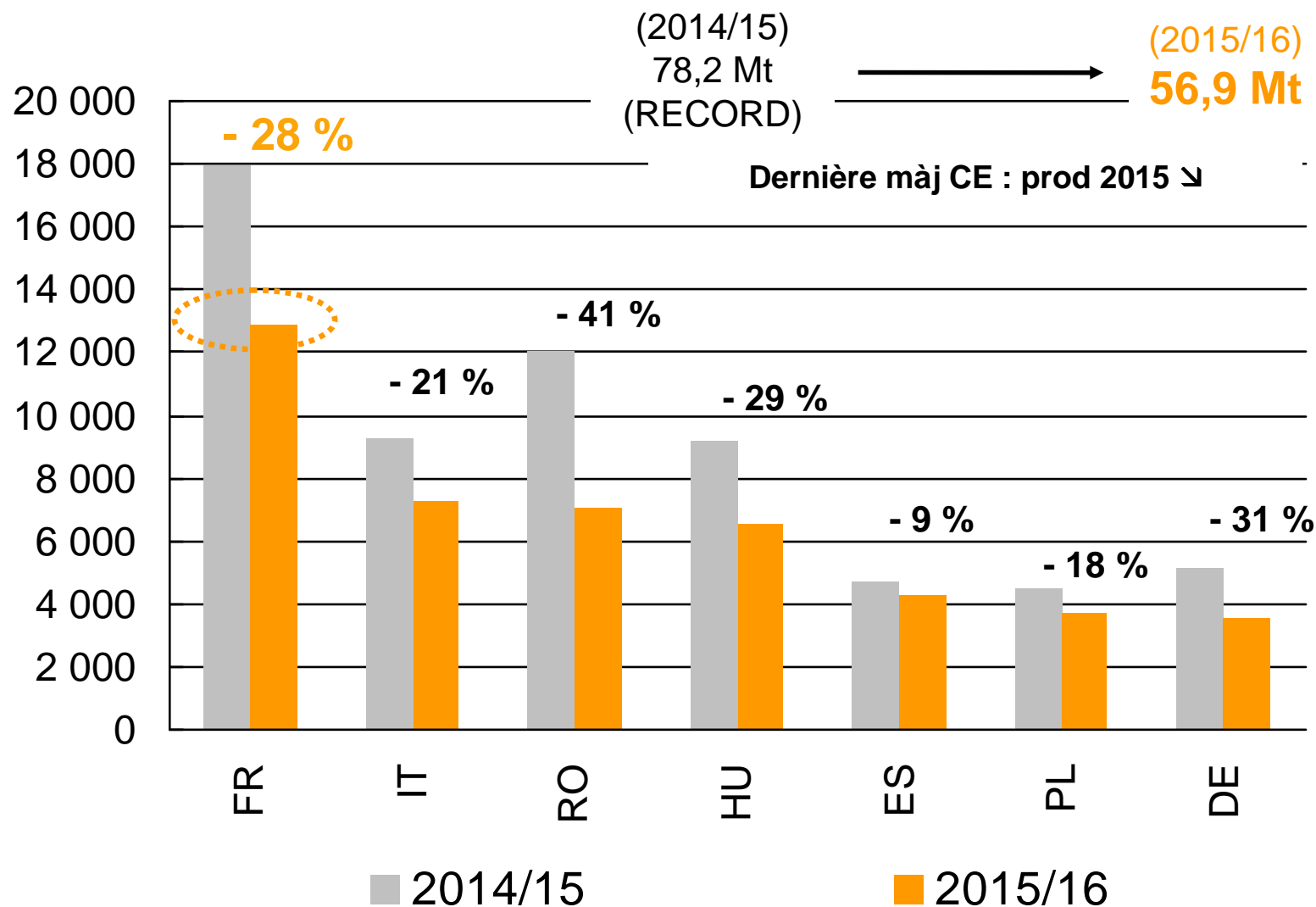
# Marché du maïs

De fortes baisses de production  
qui impactent la compétitivité prix  
en alimentation animale

# MAÏS – Déficit de production, mais des stocks

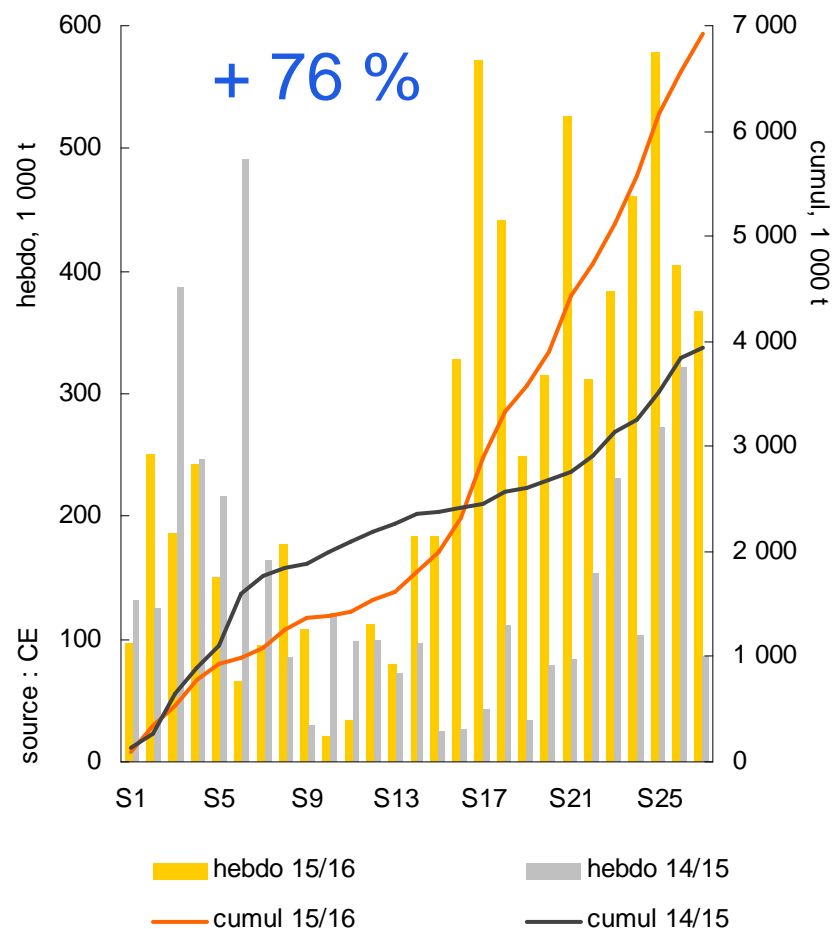


## UE : production de maïs encore revue à la baisse



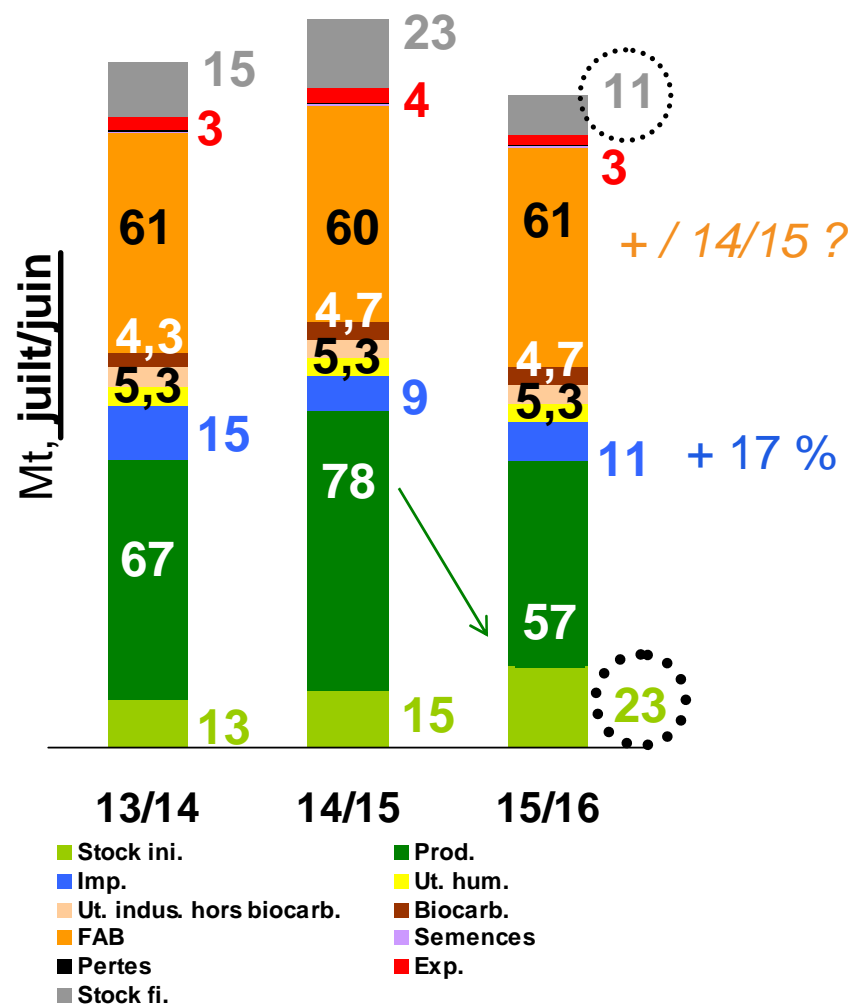
# Maïs UE : prod (et stock final) encore abaissés (-0,9 Mt)

**Certificats à l'IMPORTATION**  
grains – cumul campagne à semaine 27 (05/01/16)



Seuil de déclenchement DD à surveiller

**Bilan maïs**  
(grains + 1<sup>ère</sup> transf.)



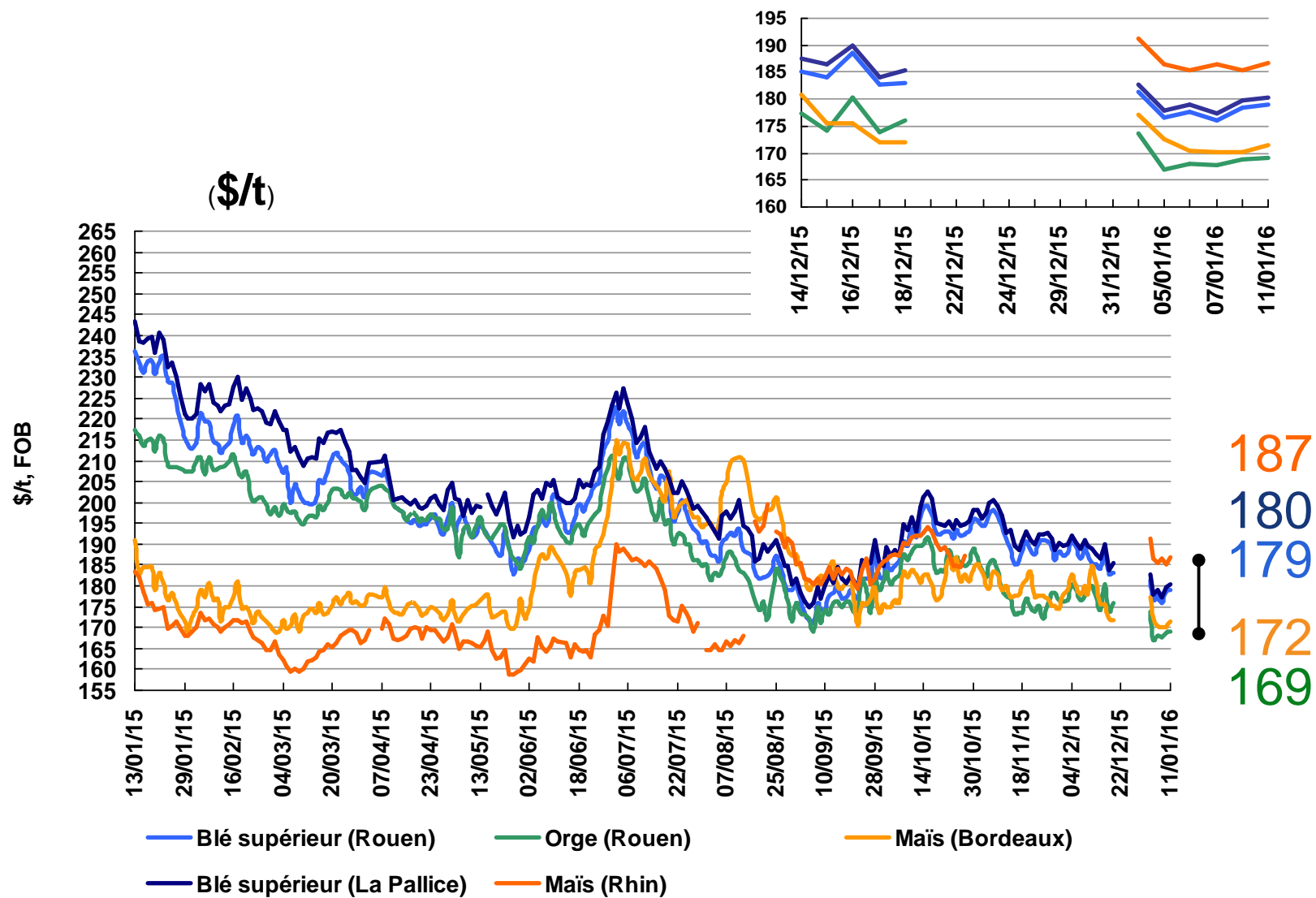
Source : CE (bilan au 17/12/15)



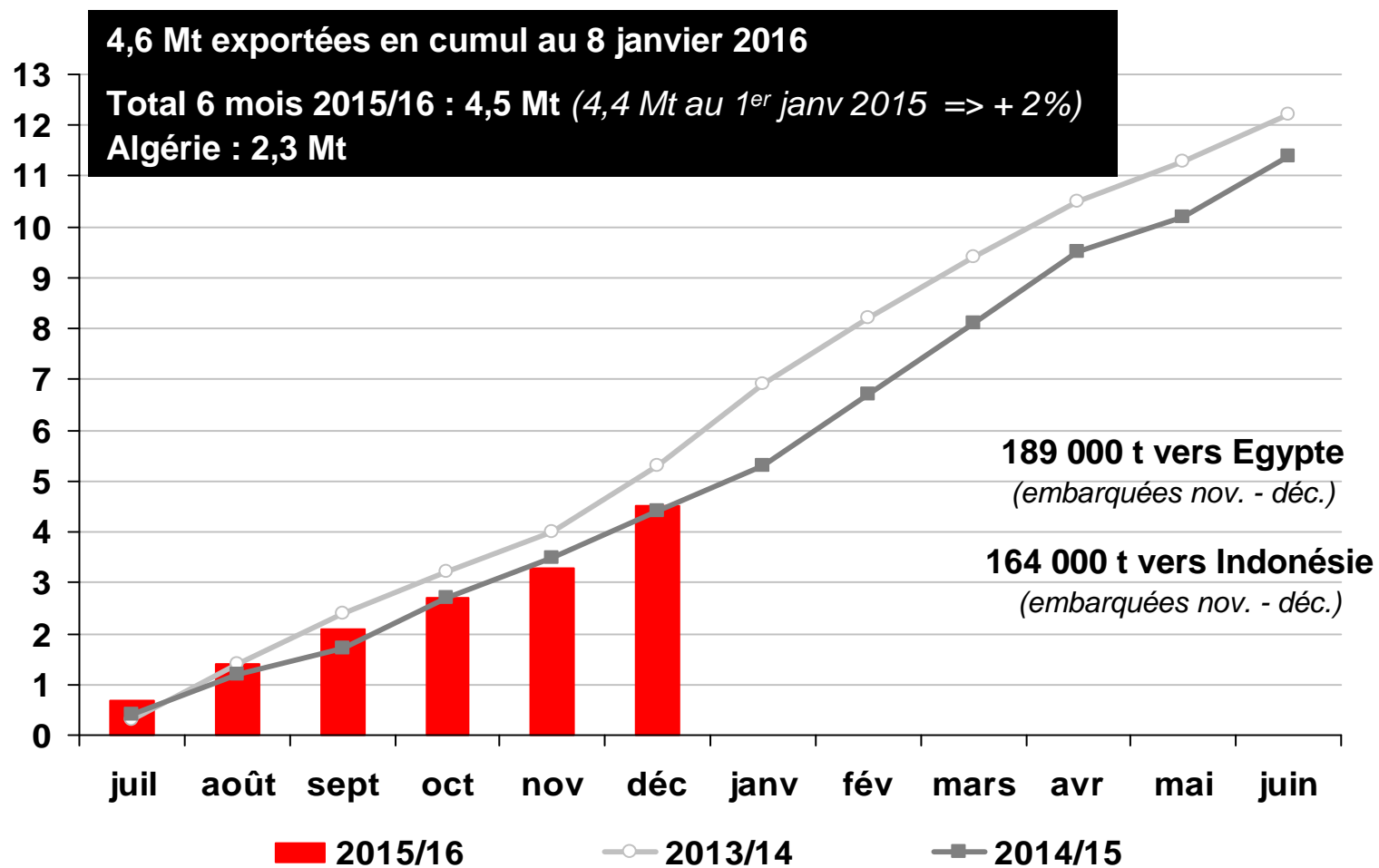
# Marché français

Des volumes très importants  
à placer sur le marché mondial

# Céréales françaises : prix à l'exportation



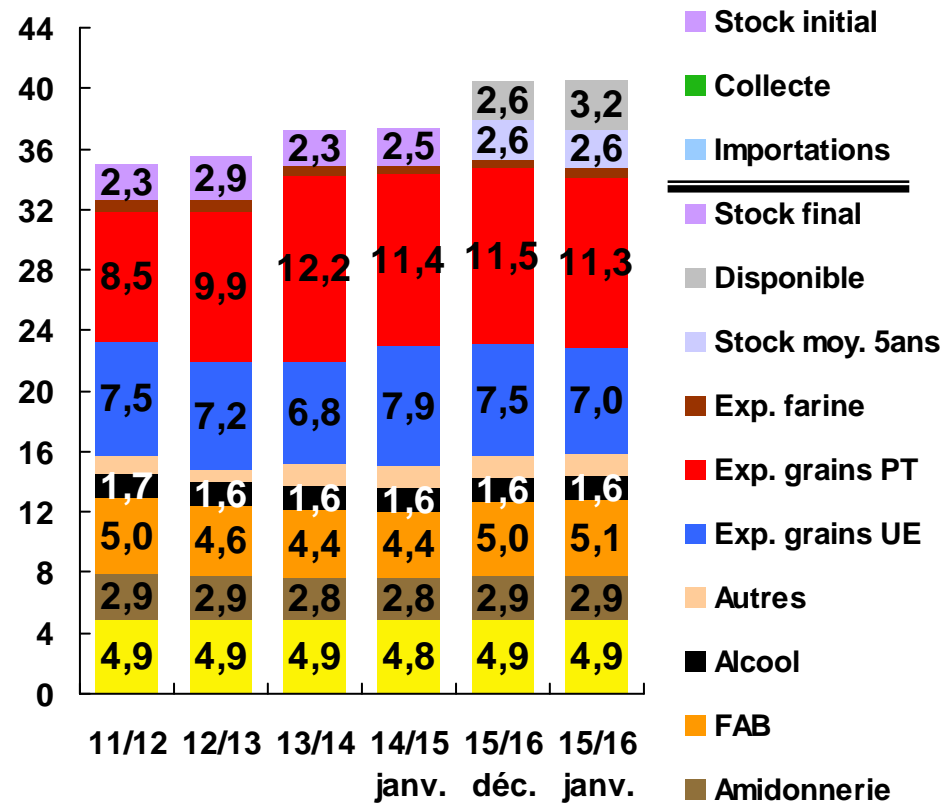
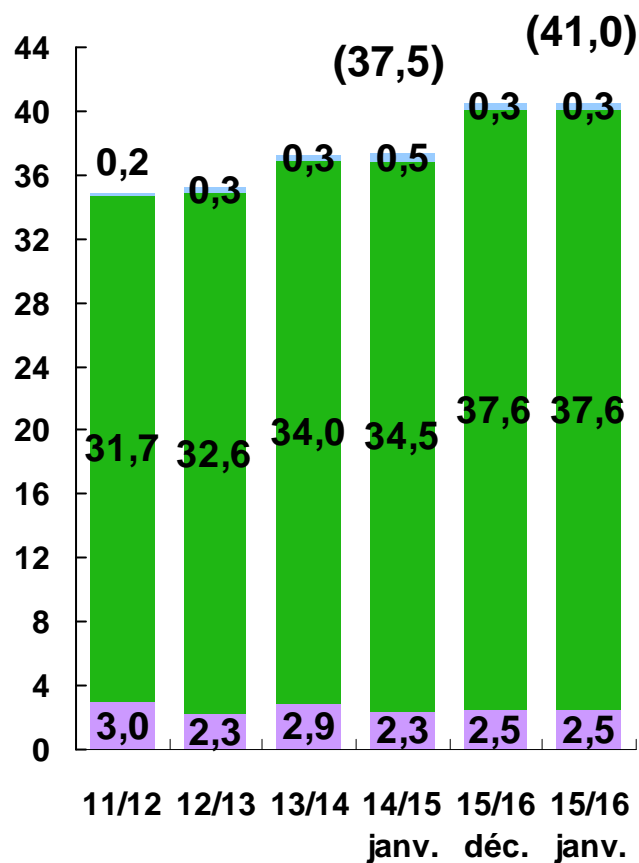
## Blé tendre : cumul des embarquements vers les pays tiers depuis les ports français (Mt)





# France - bilan blé tendre (Mt)

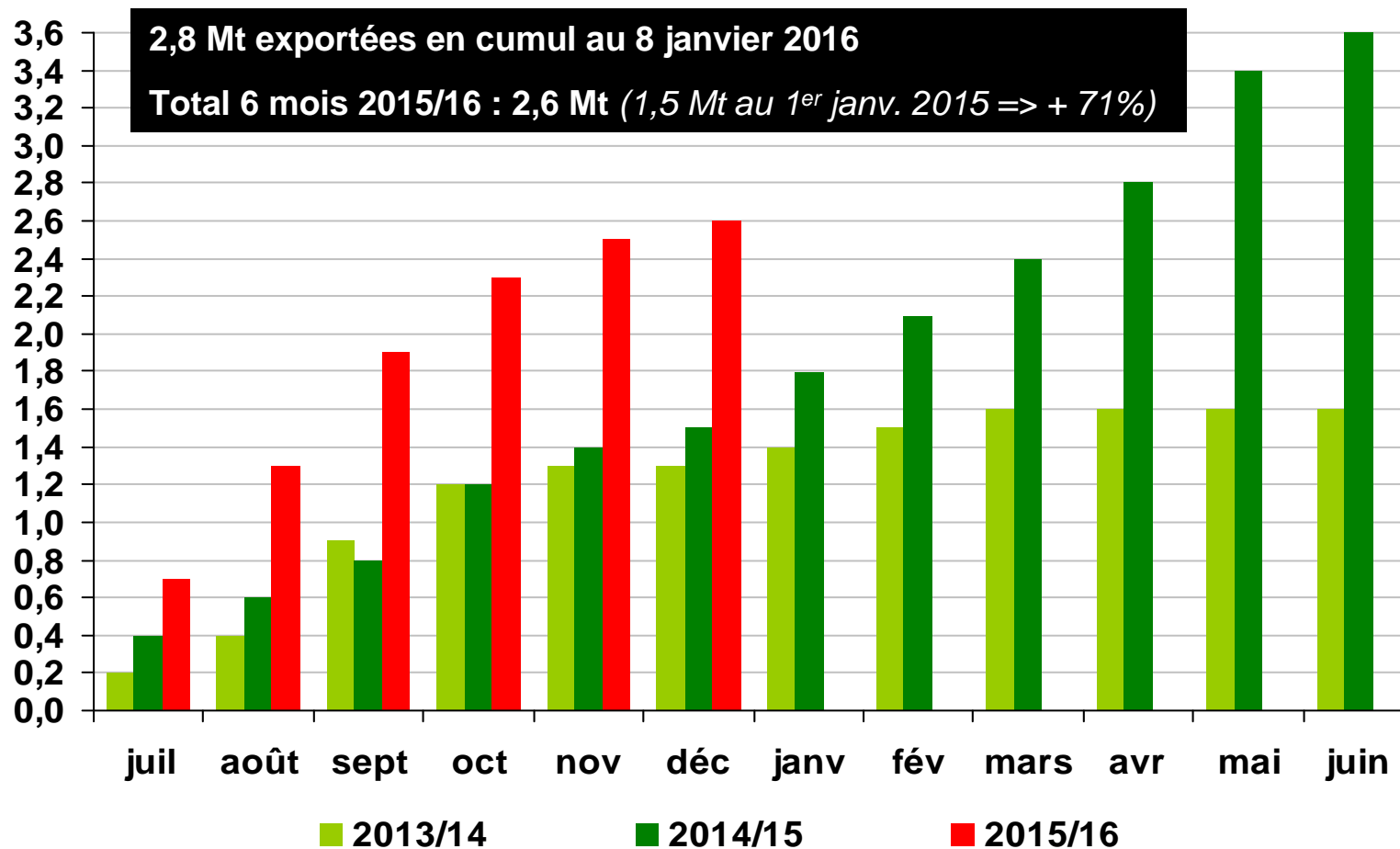
FAB total B, O, M = 9 Mt



FAB + 100 kt (switch orge) ; X UE – 440 kt\* ; X tiers - 200 kt ; dispo + 563 kt

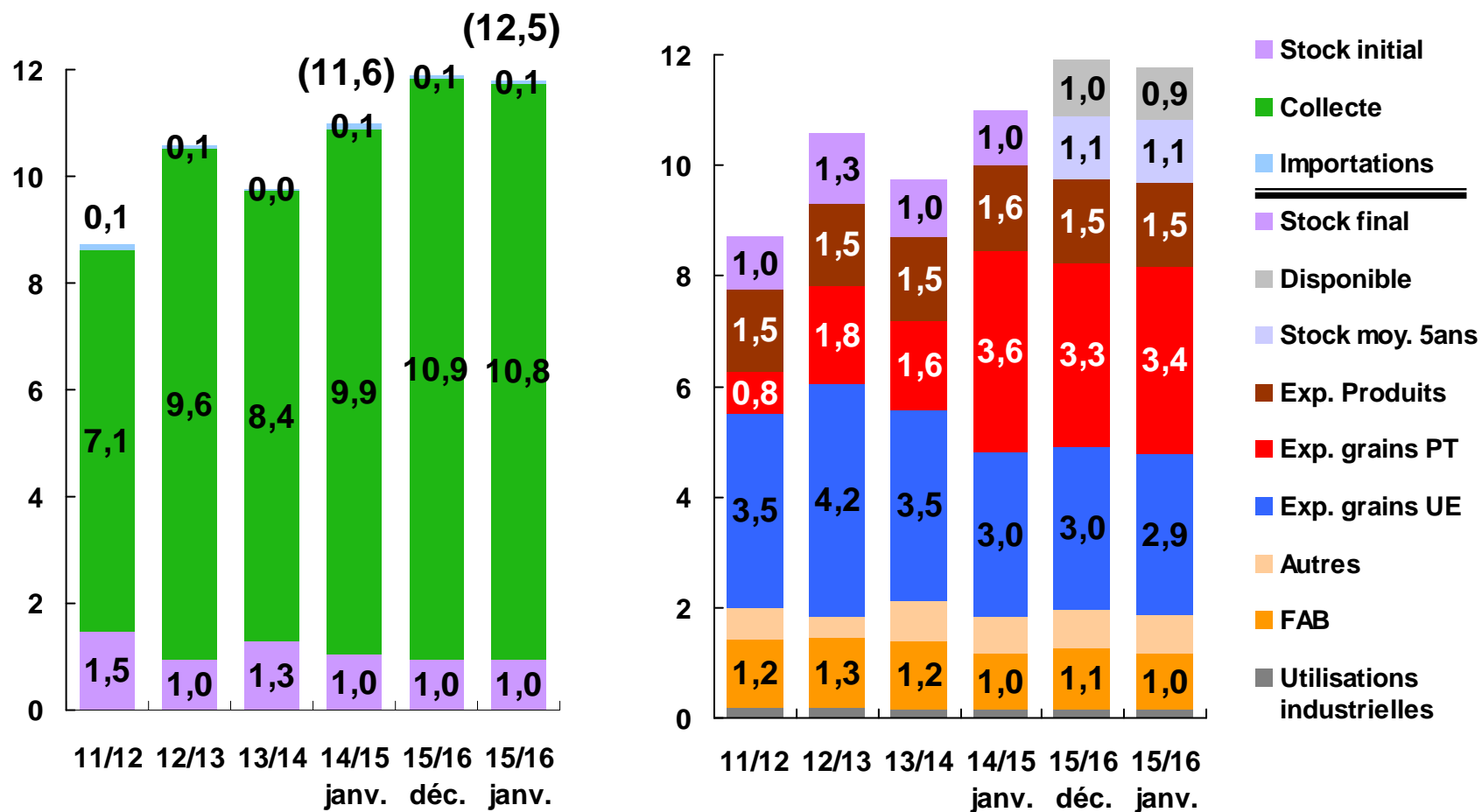
\* Concurrence sur ut. fourr. (par UK) et ut. indus. (Nord UE : dde tx pro par glutennerie)

## Orges : cumul des embarquements vers les pays tiers depuis les ports français (Mt)



# France - bilan orges (Mt)

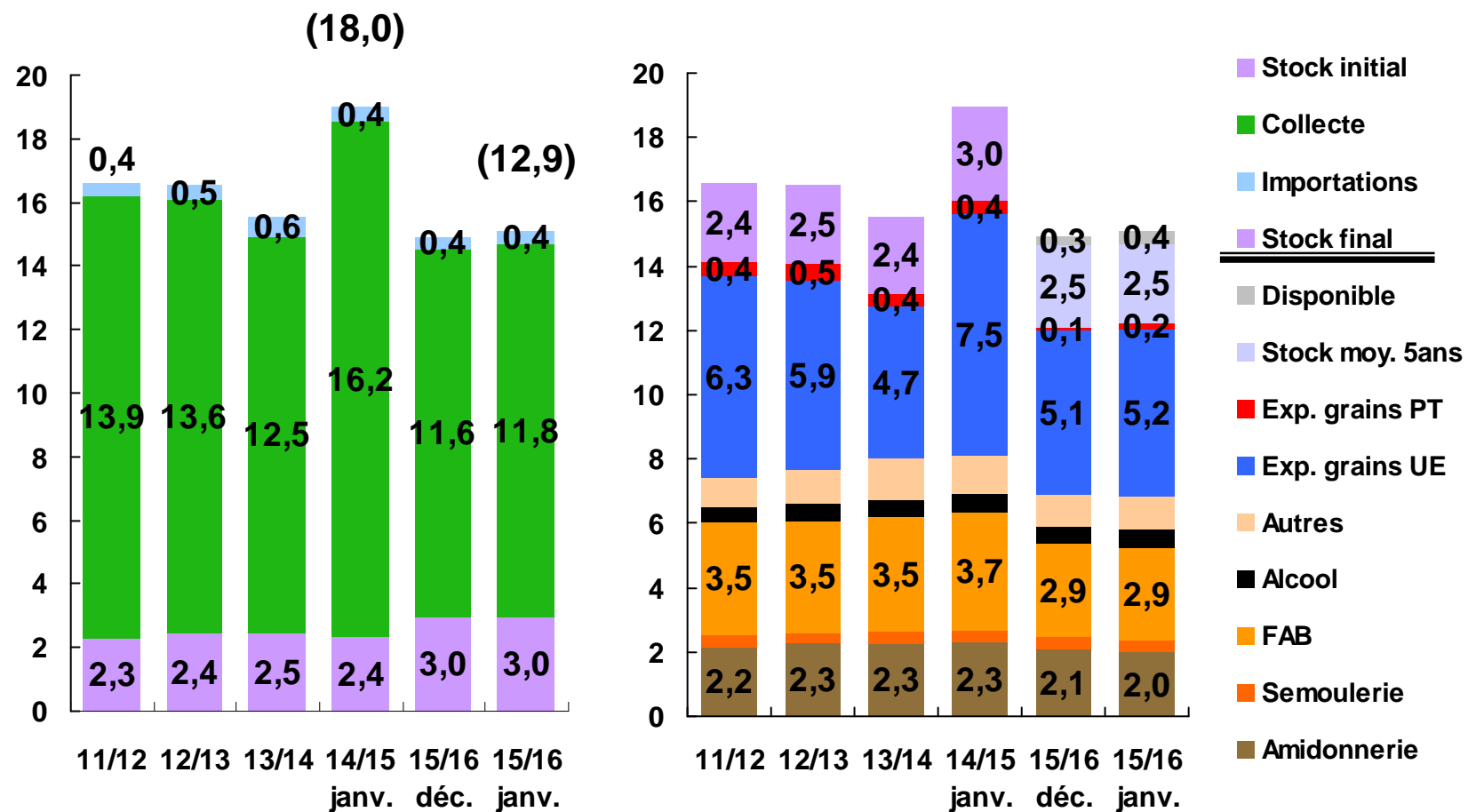
FAB total B, O, M = 9 Mt



Coll -120 kt ; FAB - 100 kt (switch blé) ; X UE – 50 kt ; X tiers + 100 kt (AS) ; dispo – 76 kt

# France - bilan maïs (Mt)

FAB total B, O, M = 9 Mt



Coll + 170 kt ; amid - 100 kt ; X UE - 150 kt (ES, NL) ; dispo + 65 kt

Bioéthanol : ?

FranceAgriMer

Marché du blé dur  
campagne 2015/16

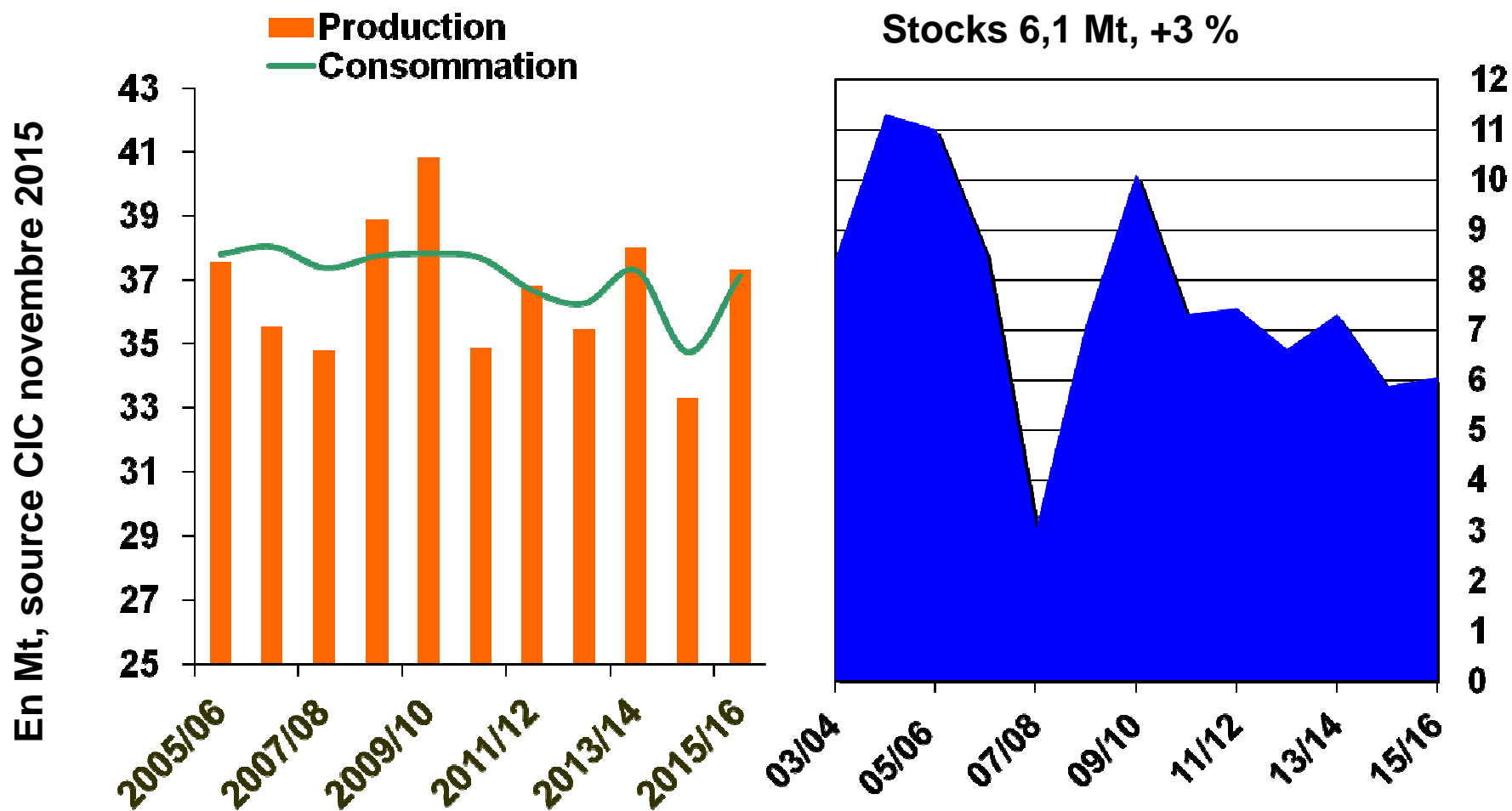




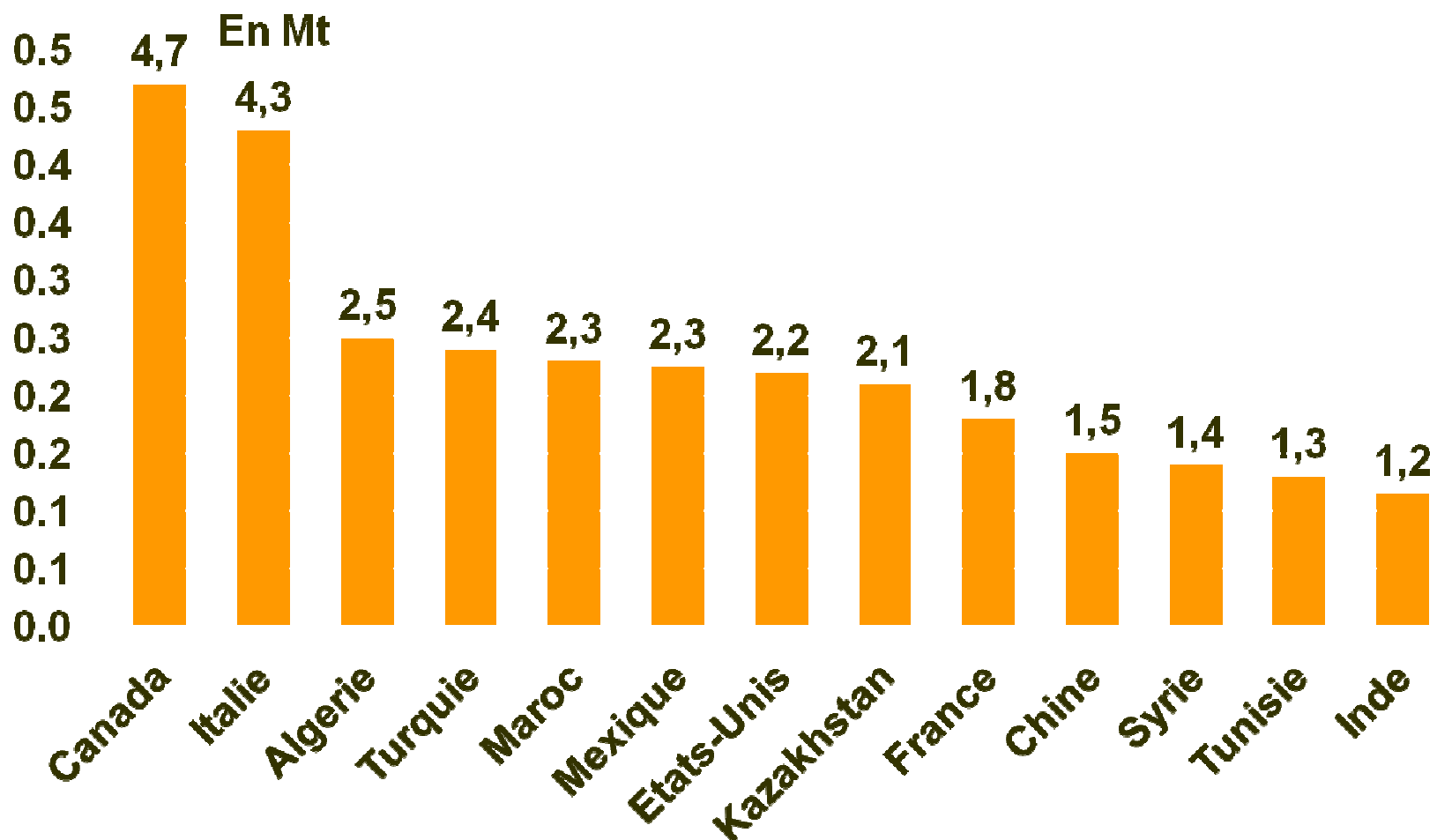
# Points clefs

- **Un bilan mondial excédentaire**
- **Les importations de l'UE sont réduites**
- **Une hausse des surfaces en France pour la récolte 2016**
- **Un stock français qui tend vers zéro**

# Bilan mondial du blé dur



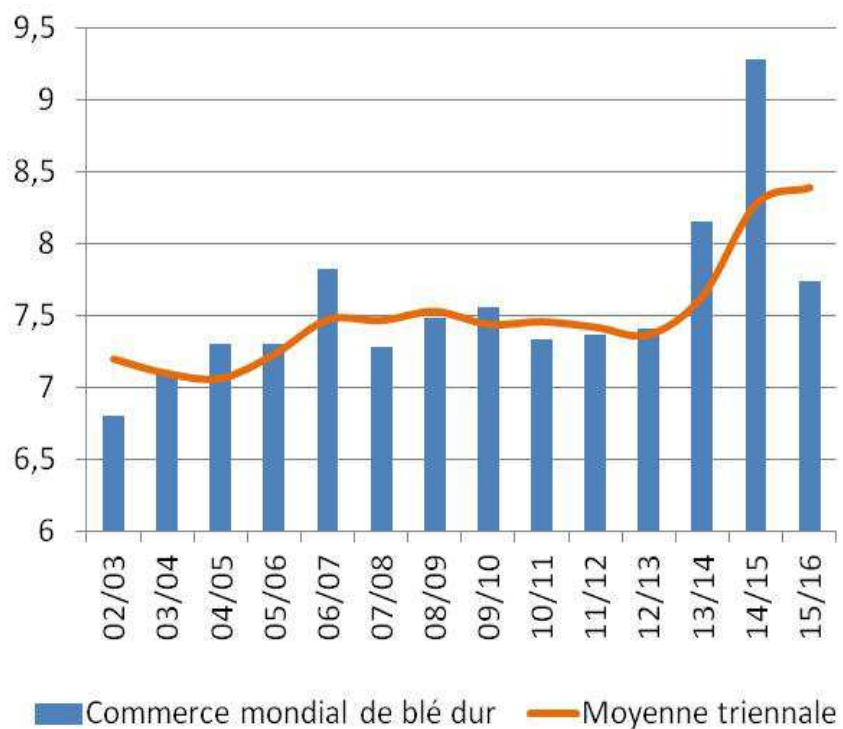
# Production mondiale du blé dur par pays en 2015



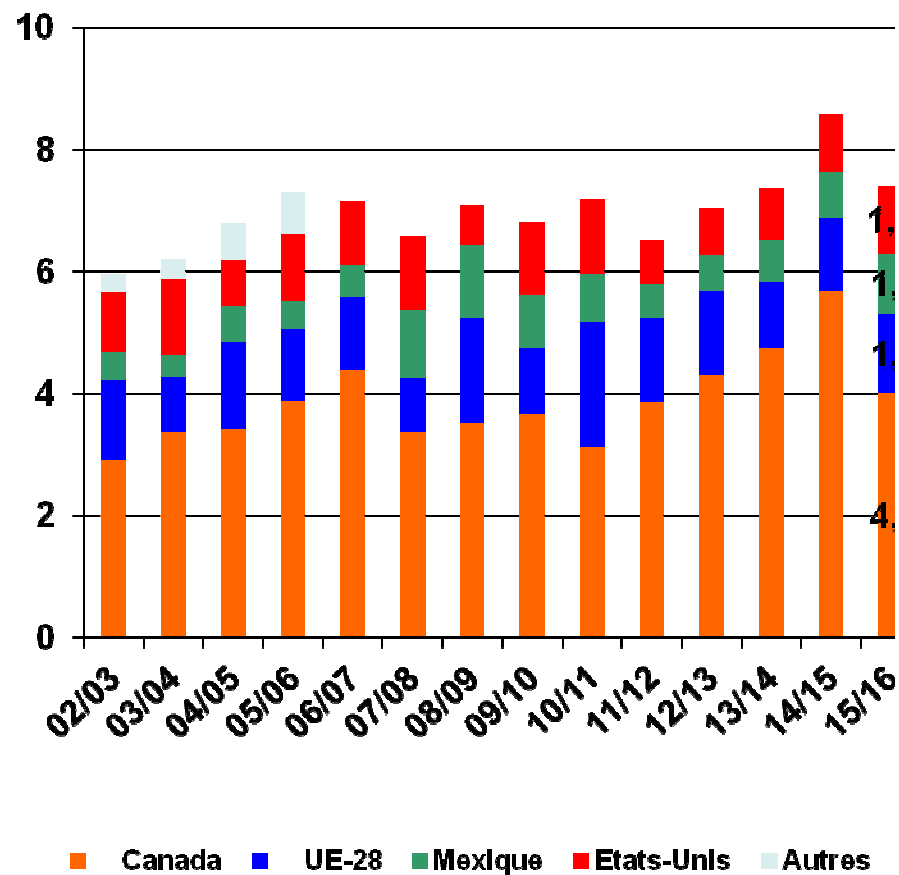


# Commerce mondial du blé dur

## Monde

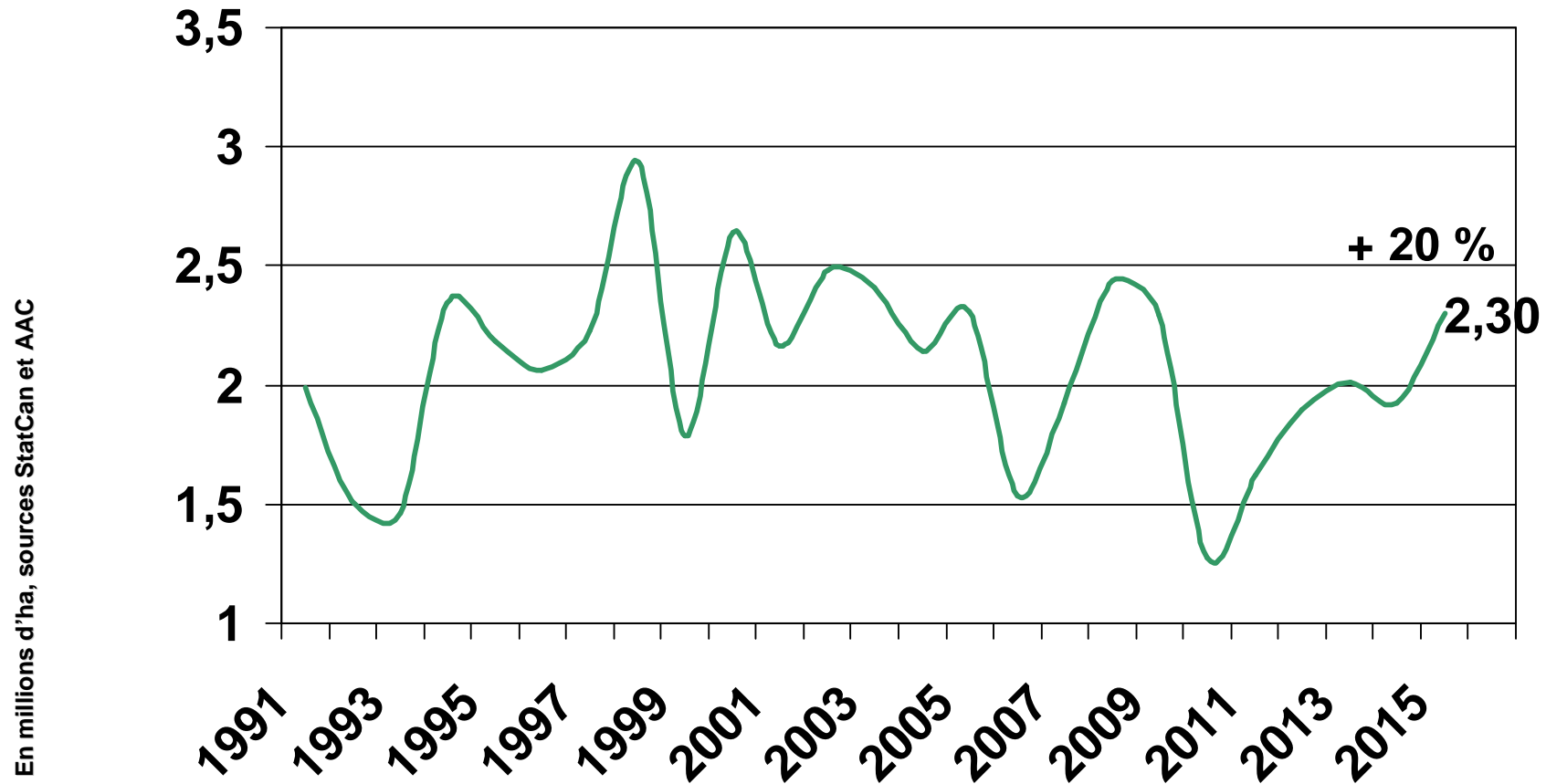


## Principaux exportateurs

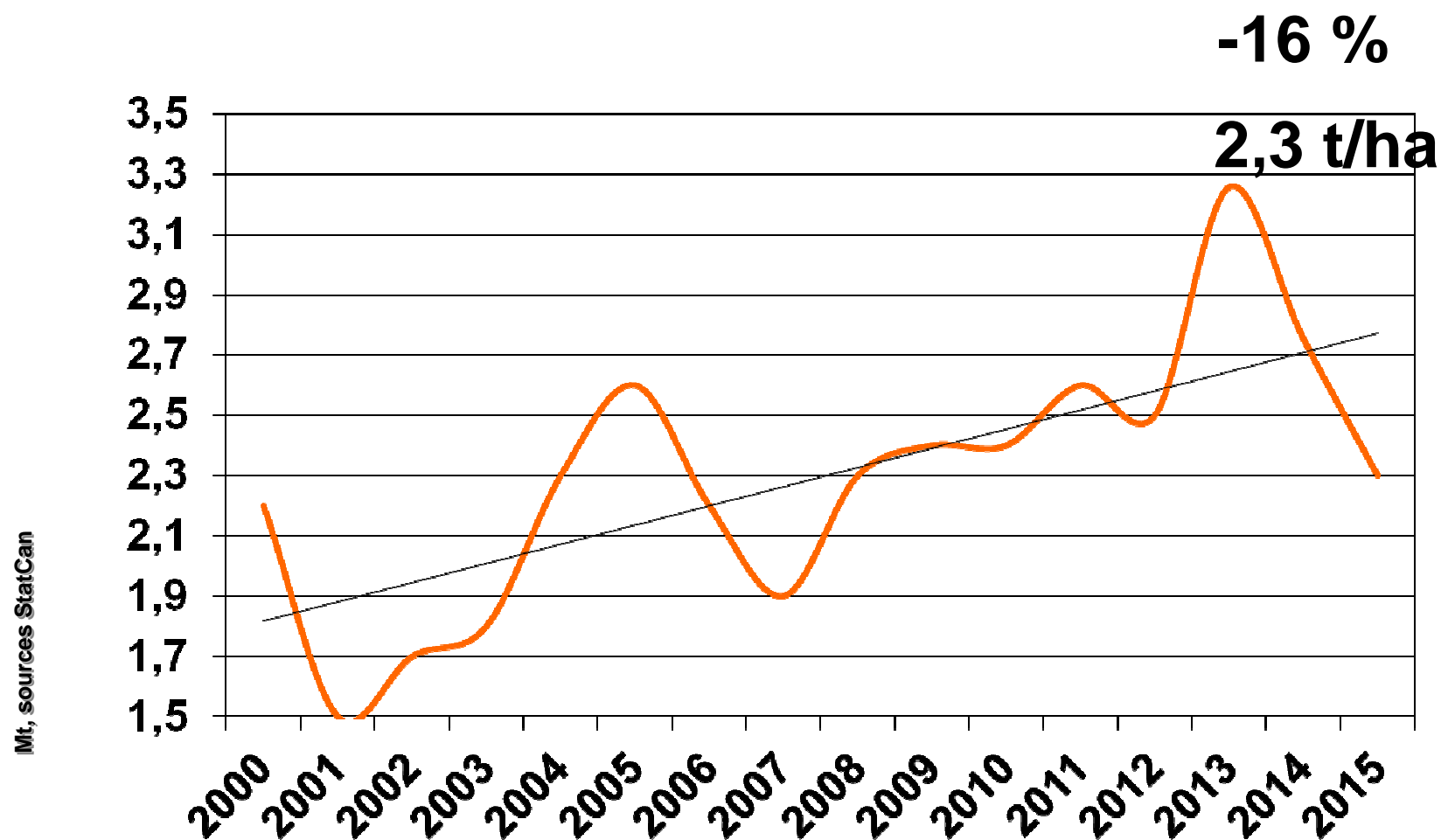


# Superficie blé dur Canada

Suspense insoutenable jusqu'à demain...

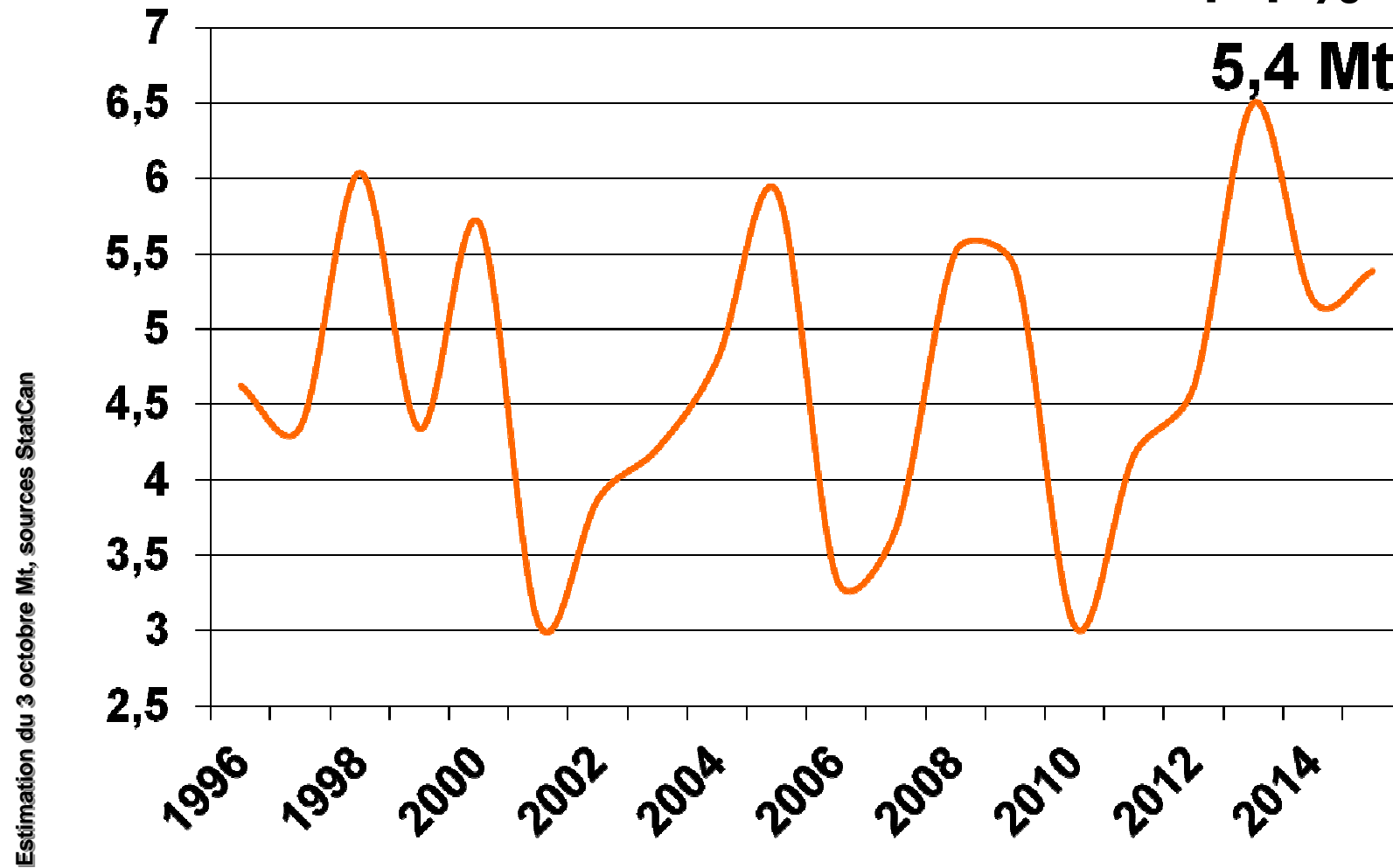


# Rendement blé dur Canada



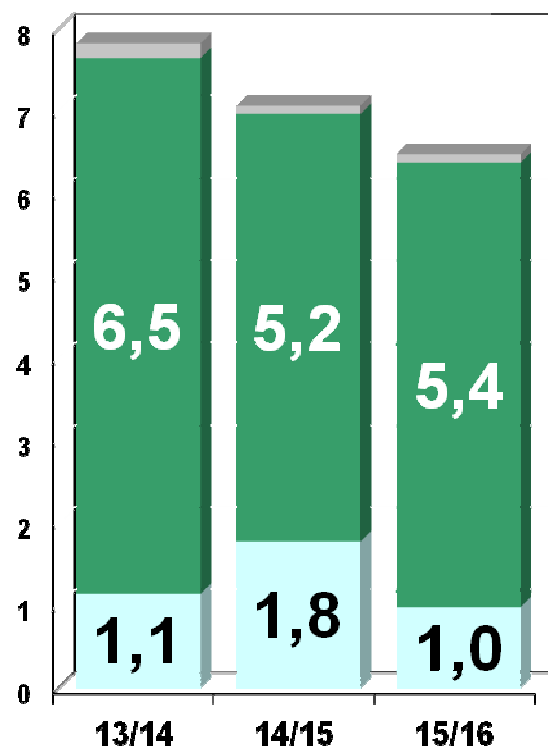
# Production de blé dur du Canada

+ 4 %

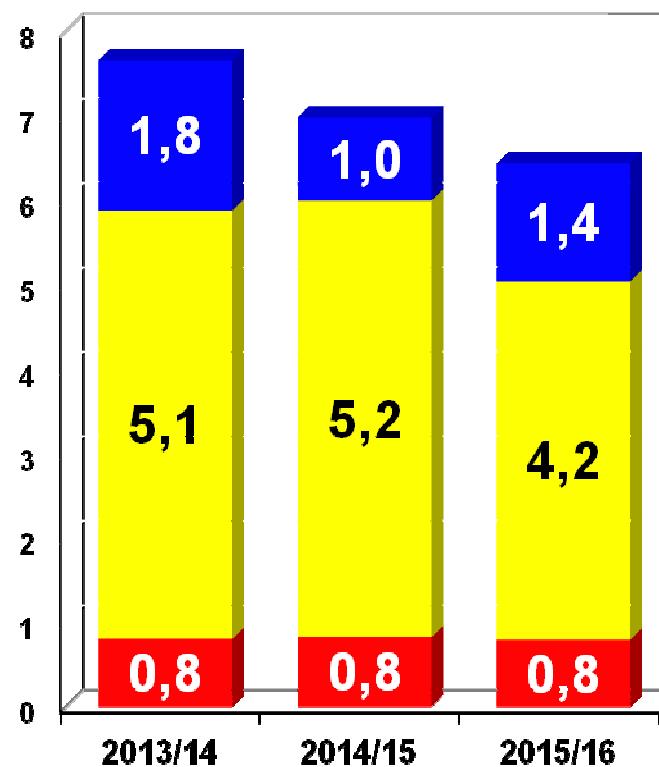


# Canada : bilan blé dur 2015/16

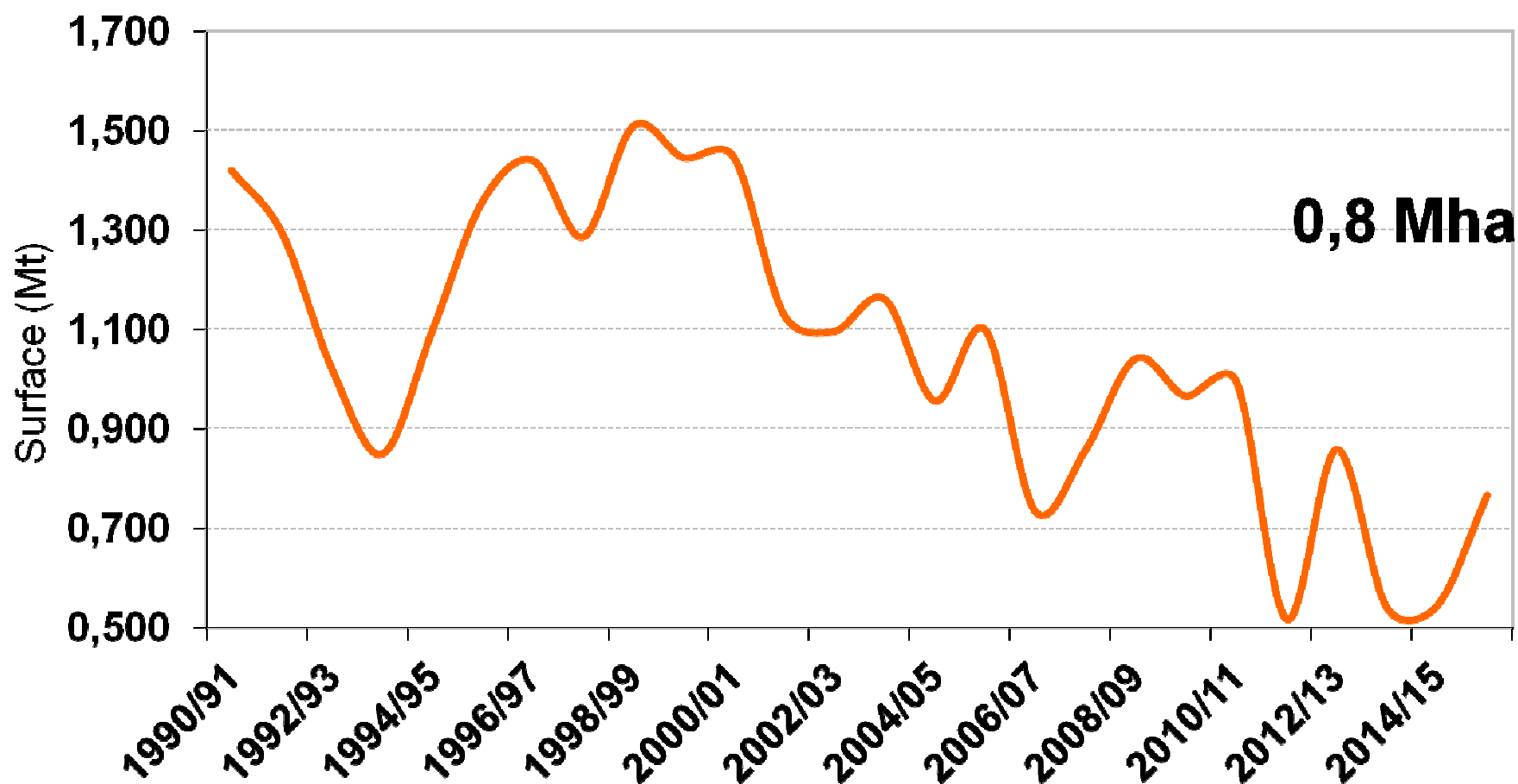
■ Stock initial ■ Production ■ Imports



■ Consommation ■ Export ■ Stocks

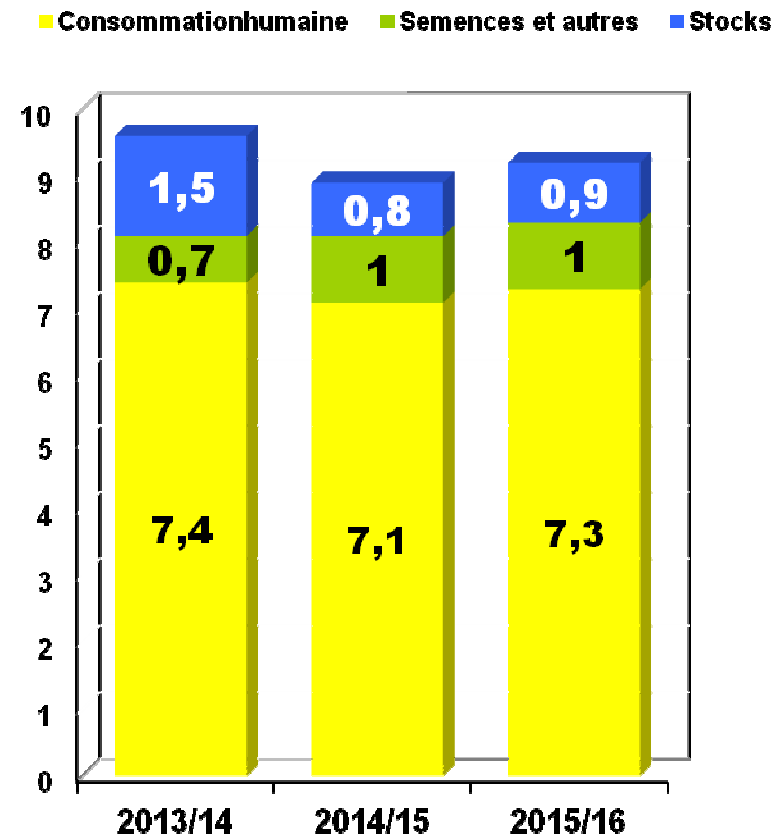
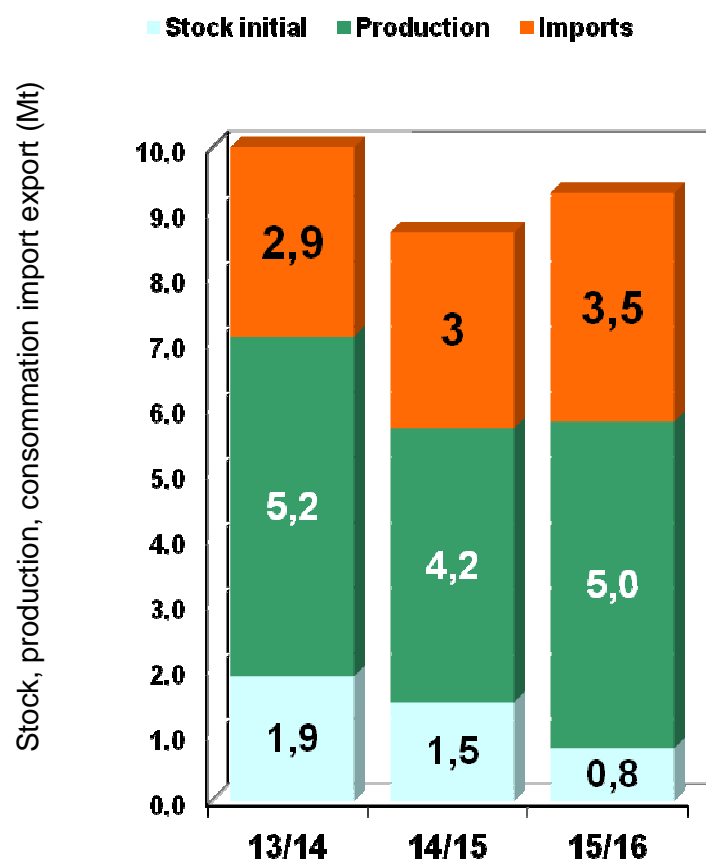


# Surfaces Etats-Unis 2015 : + 41 %



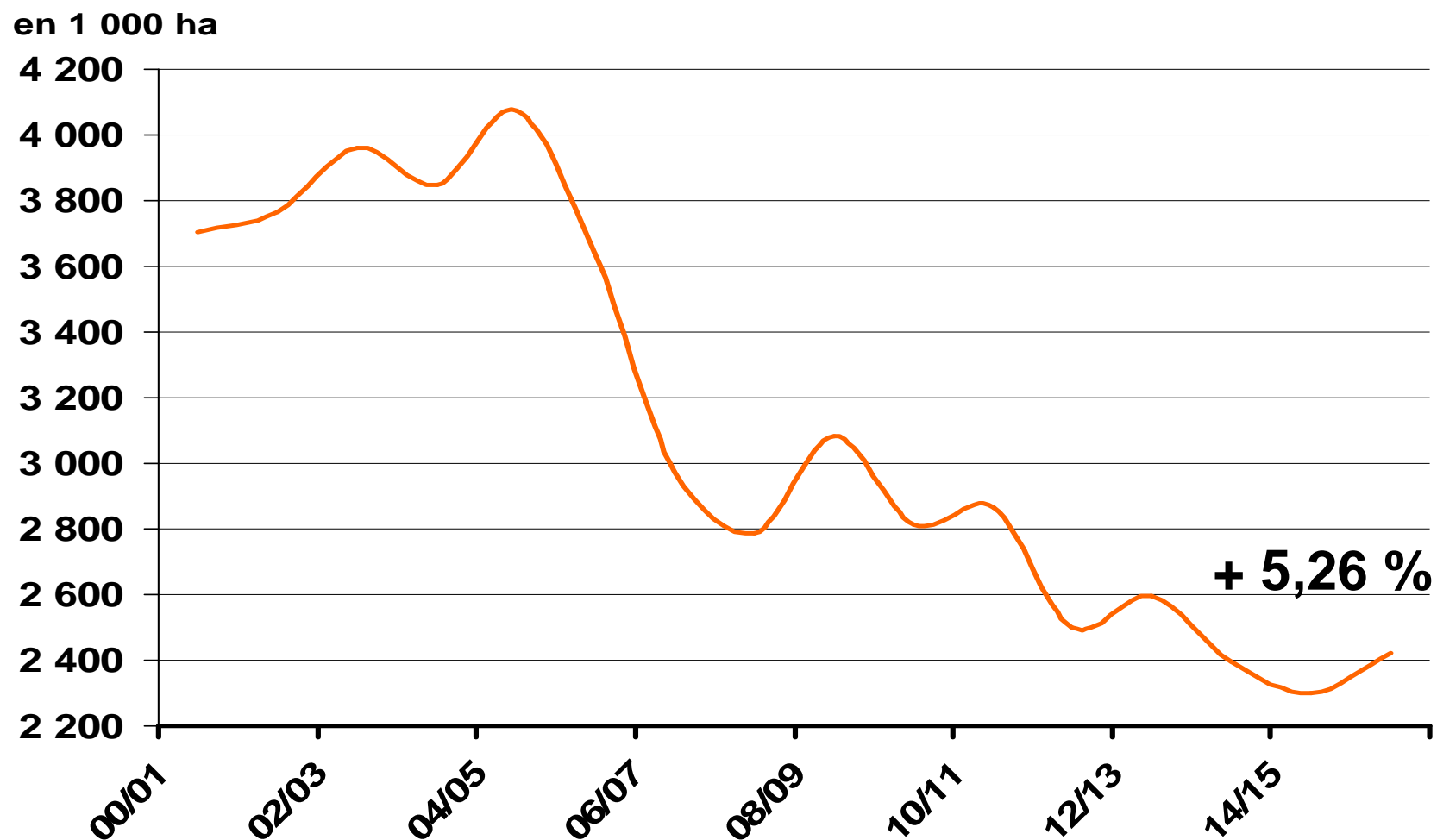
Source : USDA NASS , nov 2015

# Maghreb : bilan blé dur 2015/16



Source : CIC, 22 janvier 2015

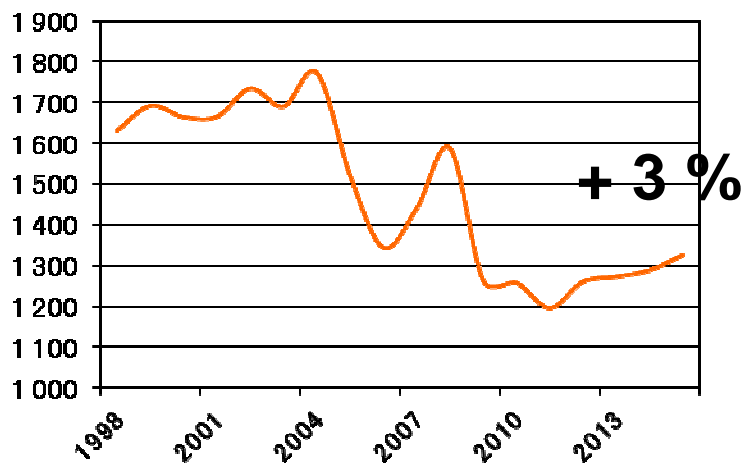
# Surfaces de blé dur en Europe



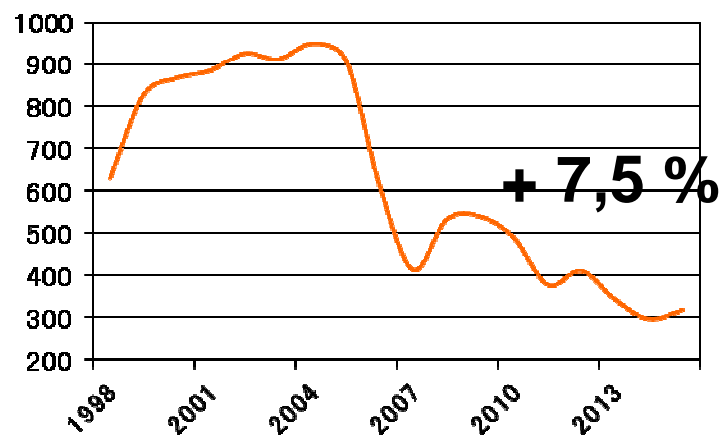


# Superficies de blé dur en Europe

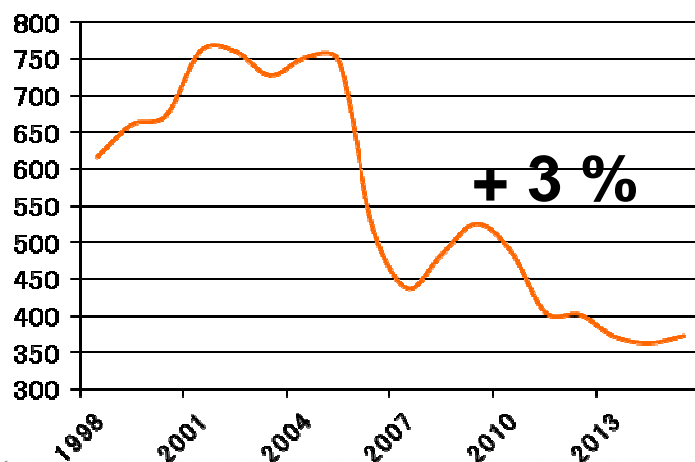
Italie



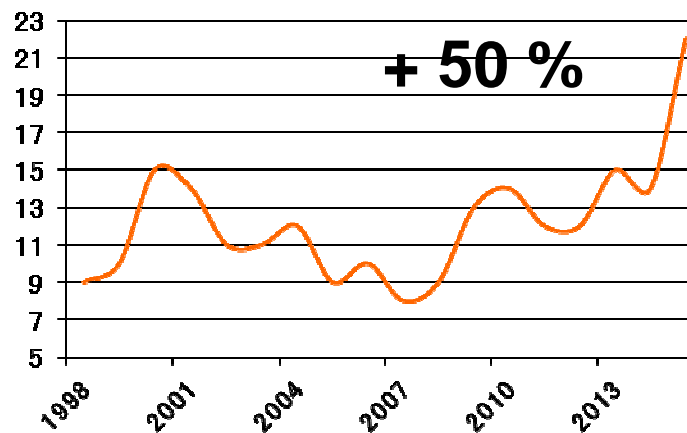
Espagne



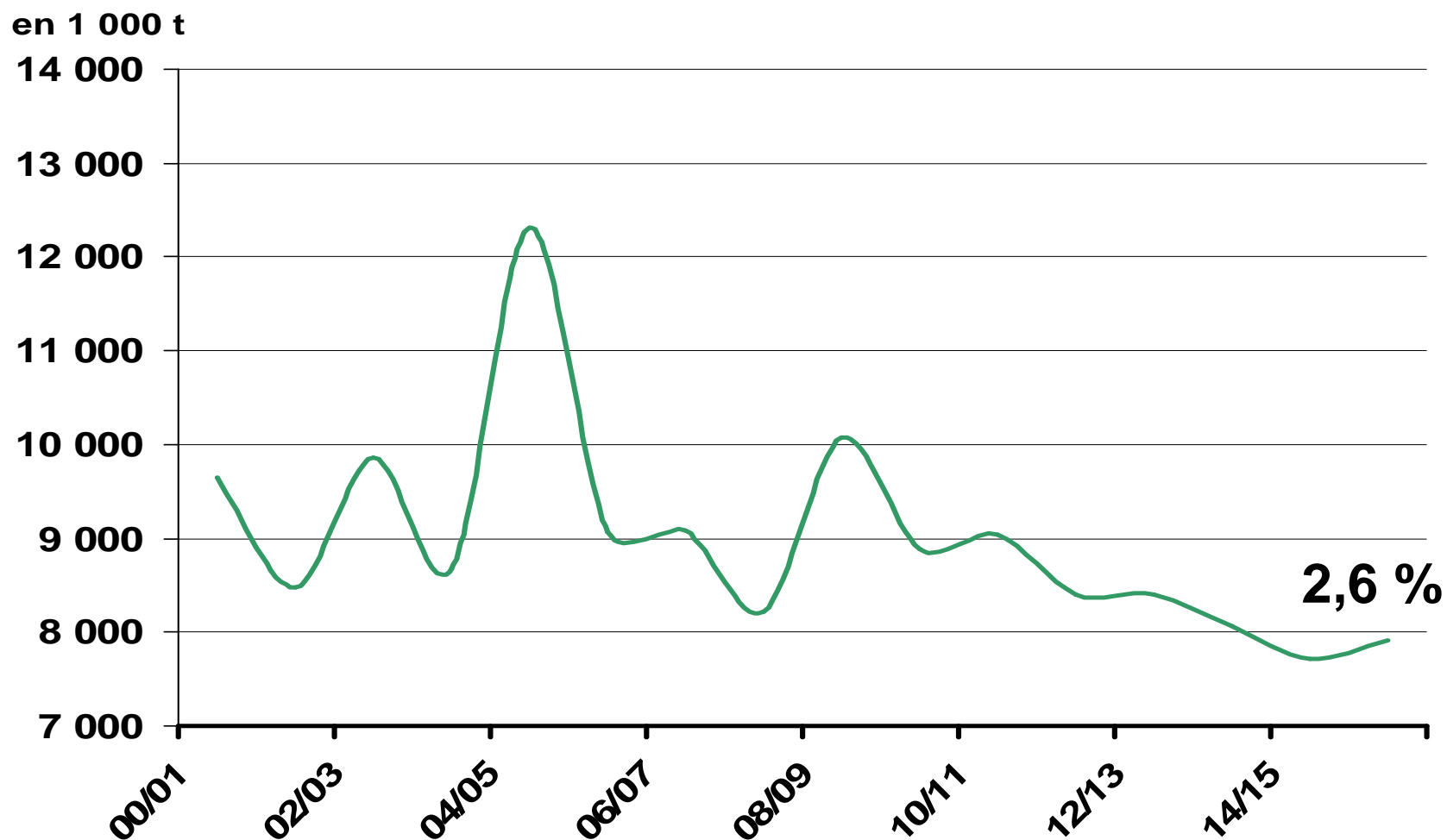
Grèce



Hongrie

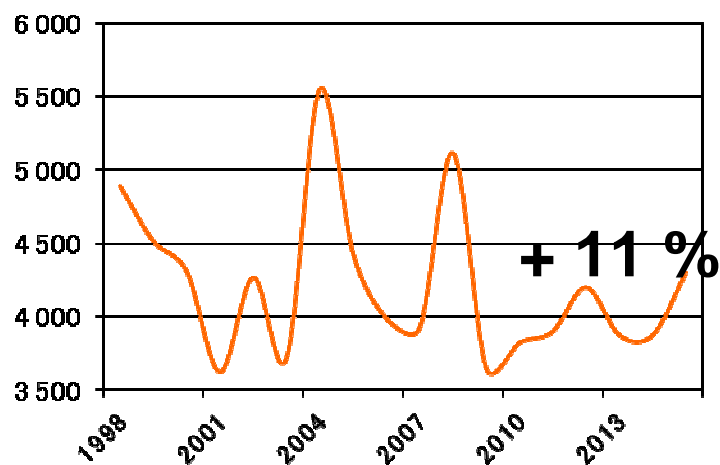


# Production de blé dur en Europe

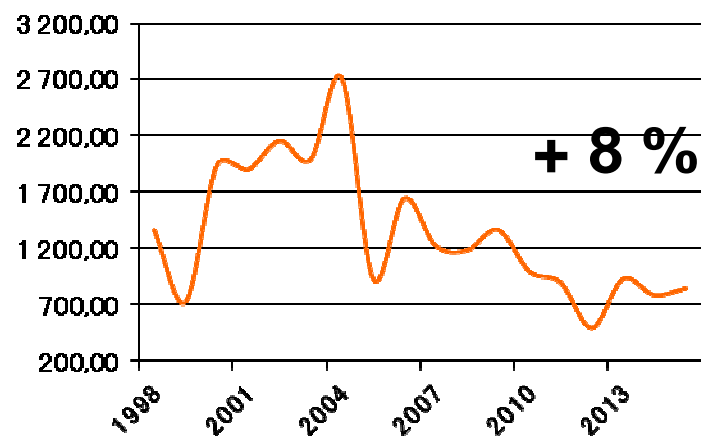


# Production de blé dur en Europe

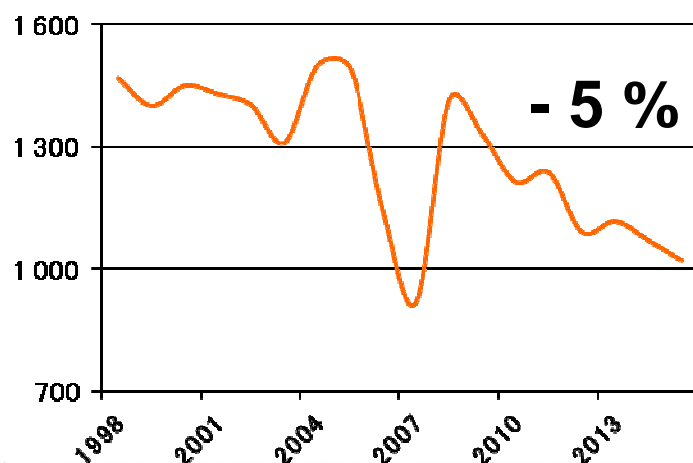
Italie



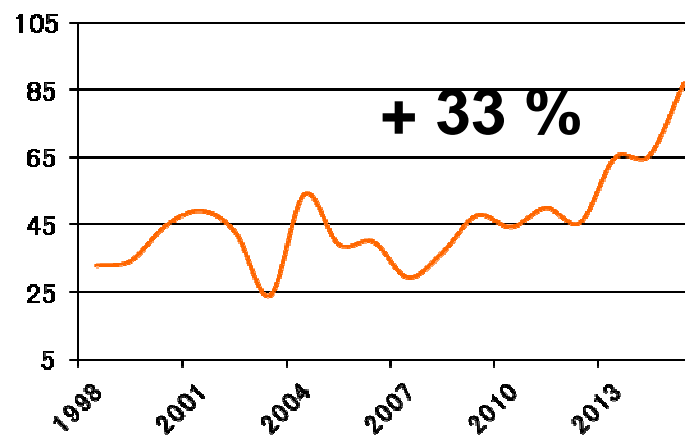
Espagne



Grèce

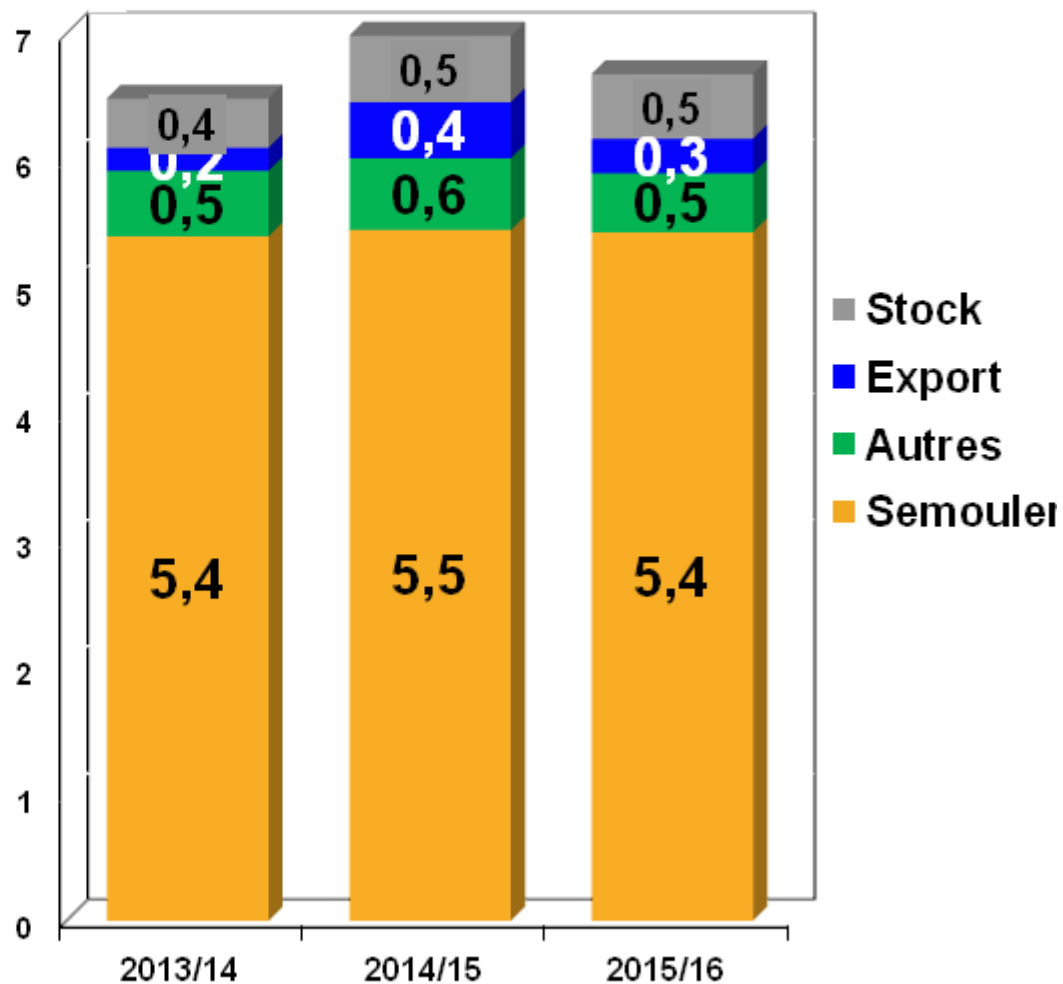


Hongrie



# Italie : bilan blé dur 2015/16

Stock initial Production Imports UE Import PT

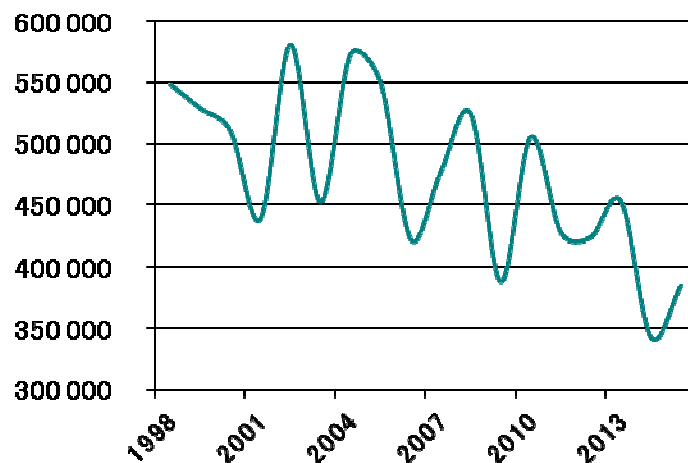


# Marché français

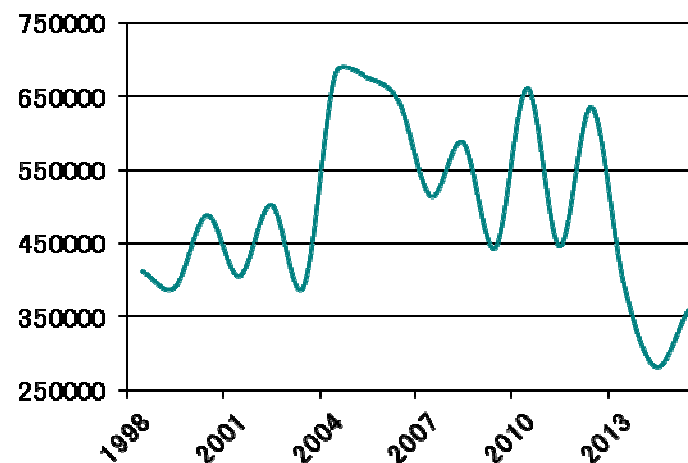


# Production de blé dur en France

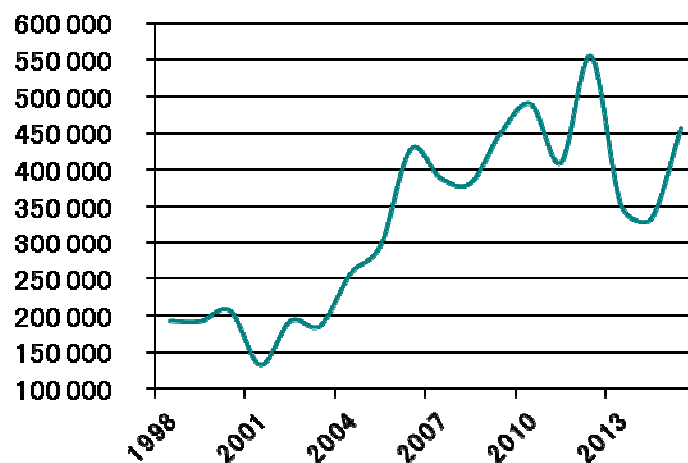
## PACA-Languedoc- Roussillon



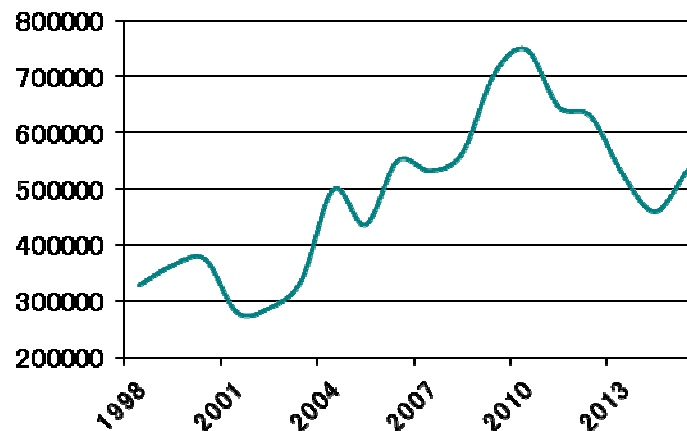
## Midi-Pyrénées



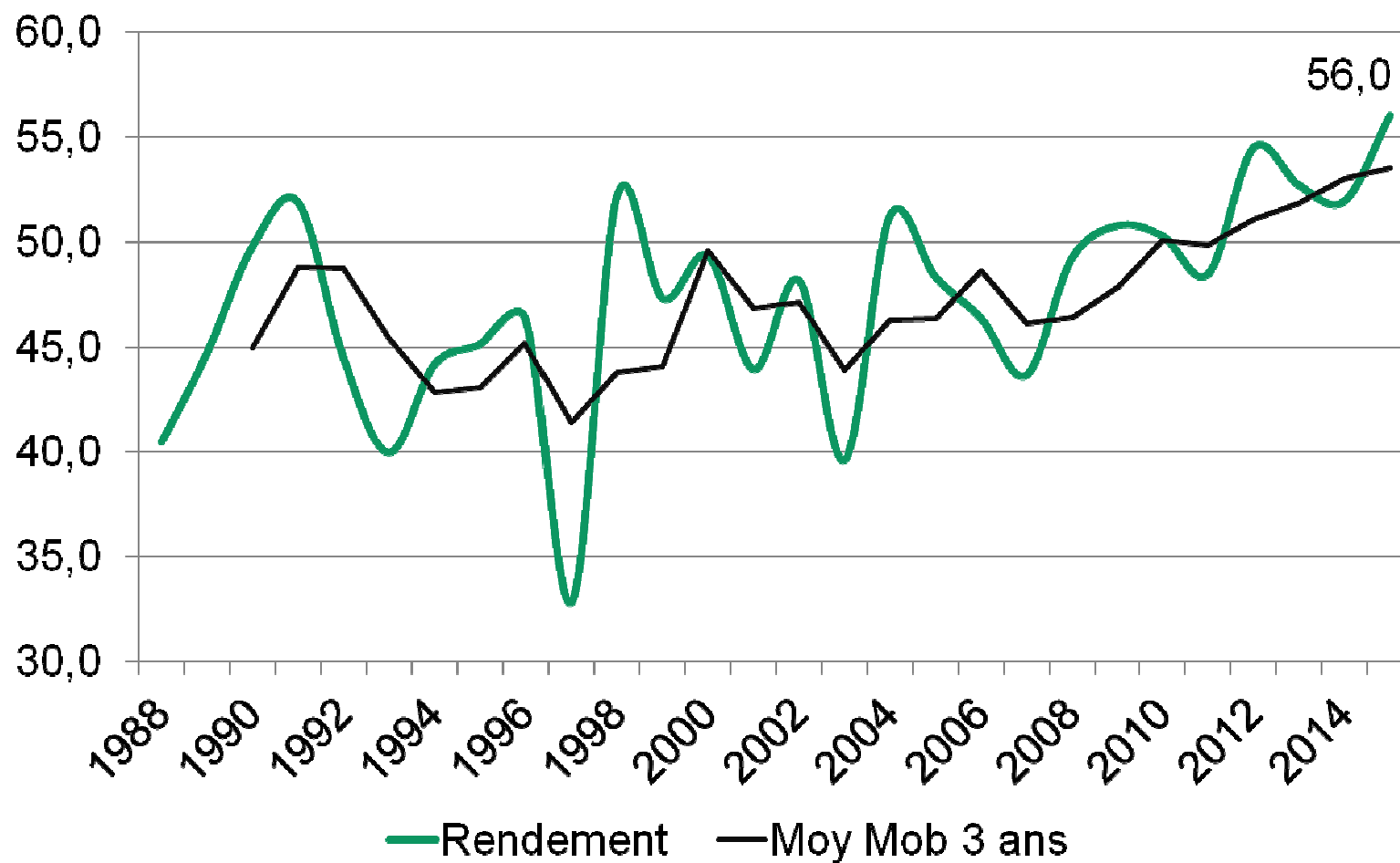
## Ouest Océan



## Centre

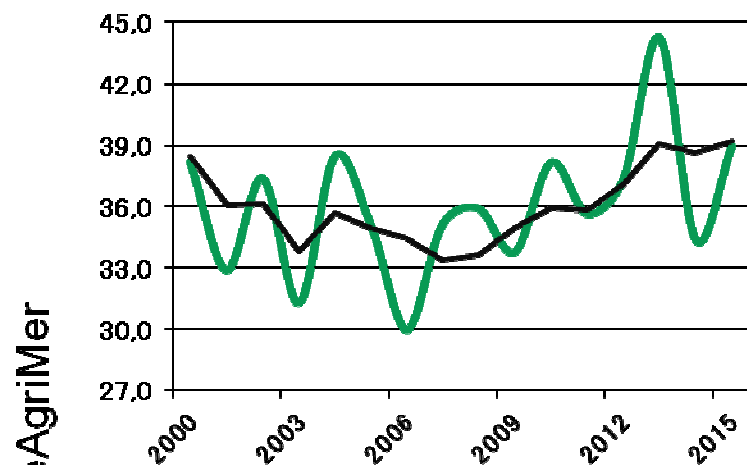


# Rendement du blé dur en France

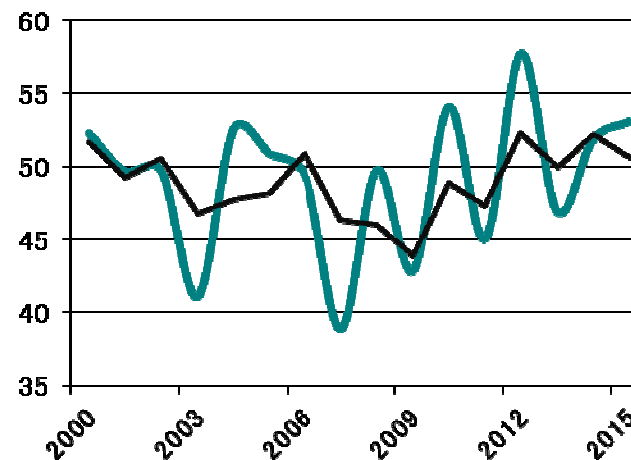


# Rendements du blé dur par région

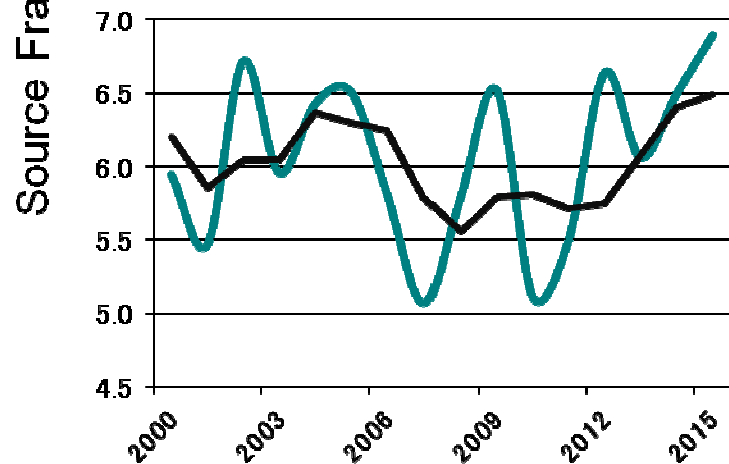
PACA-Languedoc- Roussillon



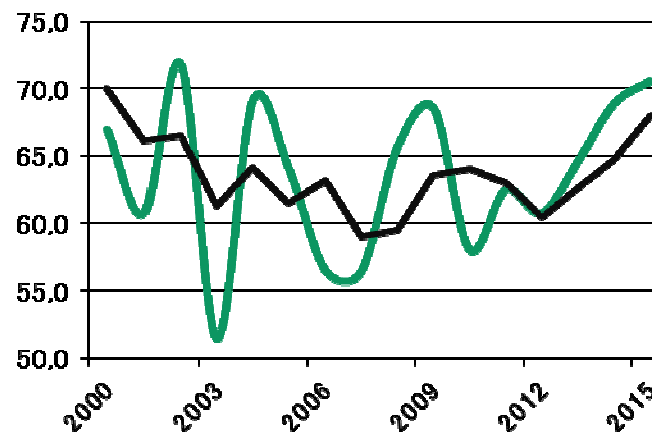
Midi-Pyrénées



Ouest Océan



Centre

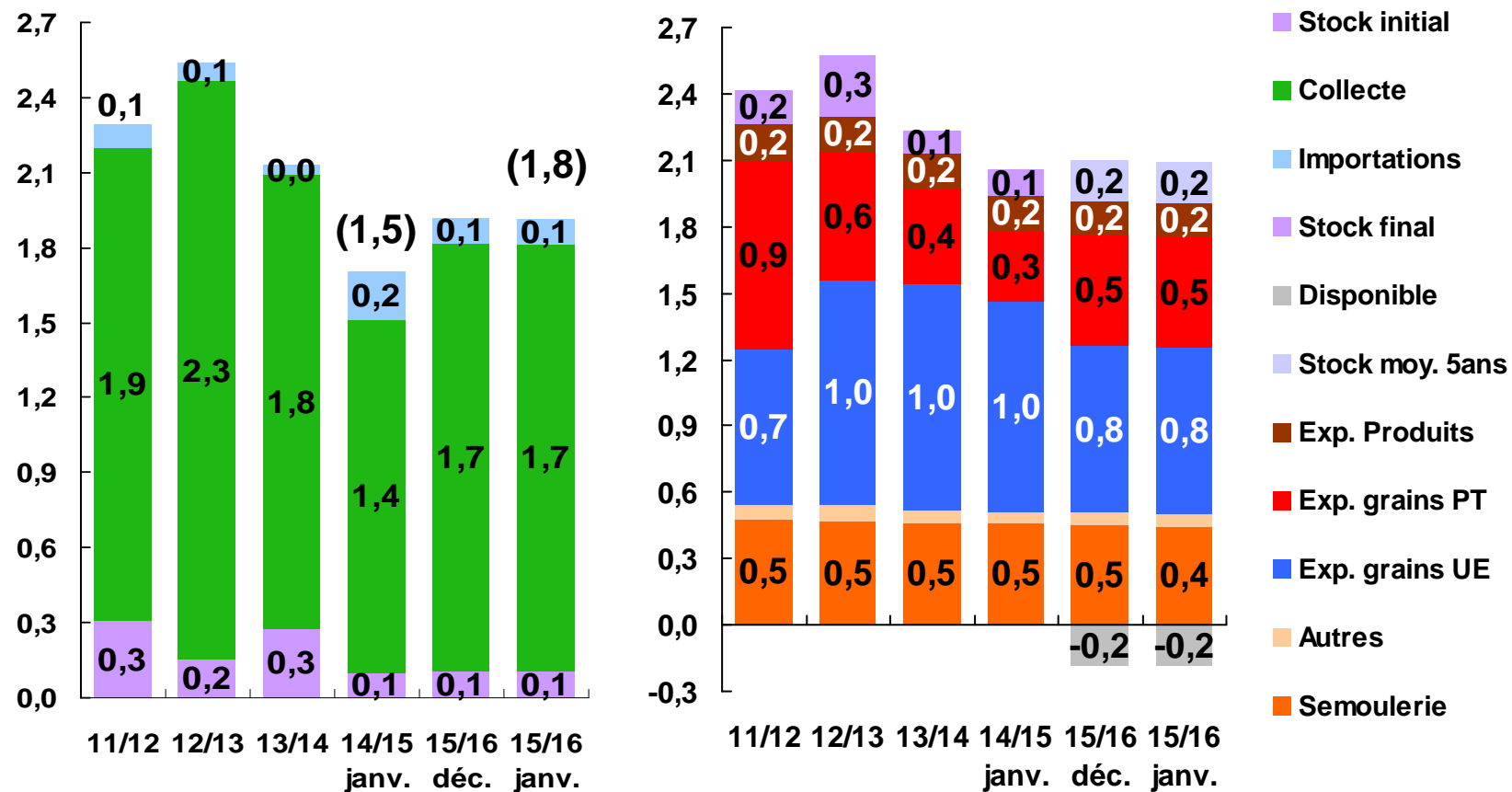


— Rendement annuel

— Moyenne glissante 3 ans

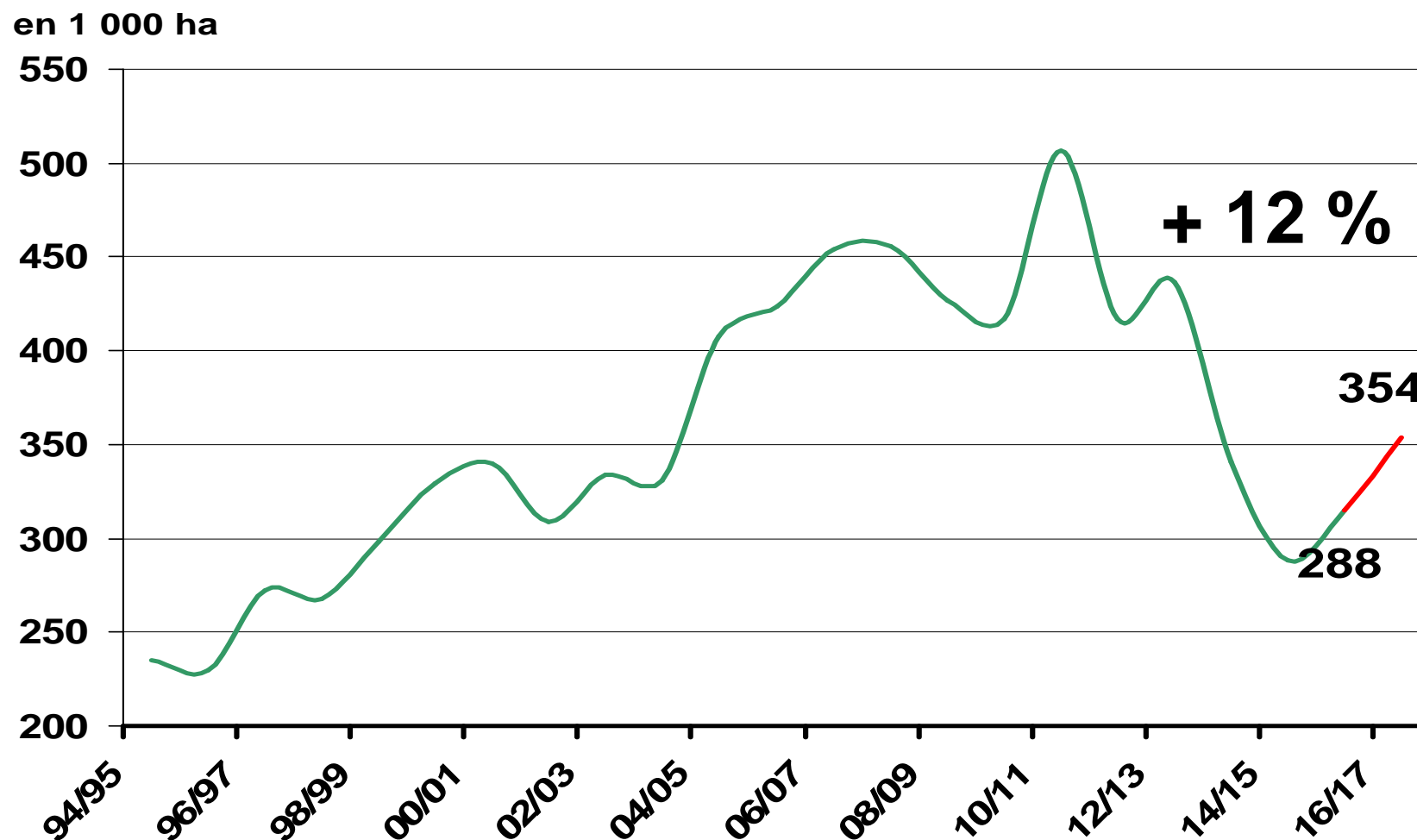


# France - bilan blé dur (Mt)



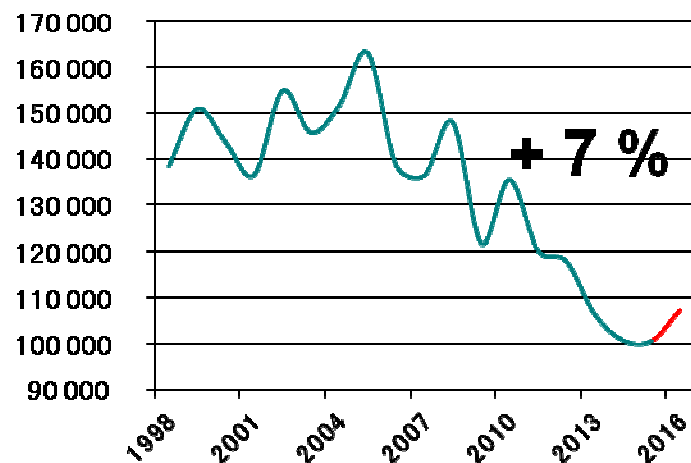
- Recul des surfaces de 1/3 en deux ans
- 2015/16, « plan blé dur » de relance de la production
- « disponible » < 0 : on va vers un st fi < moy 5 camp

# Surfaces de blé dur en France

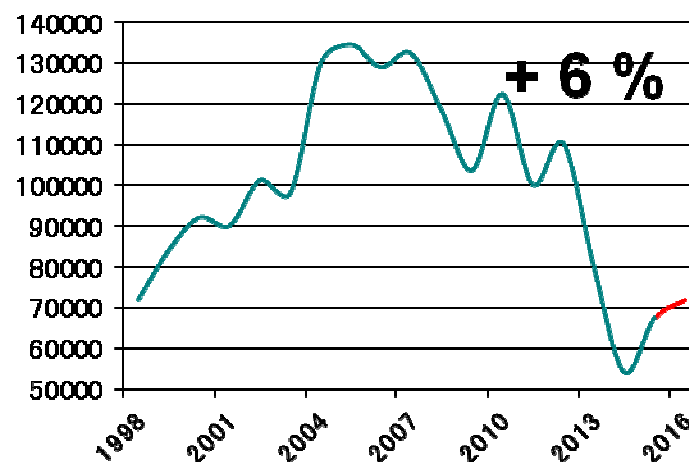


# Superficies de blé dur en France

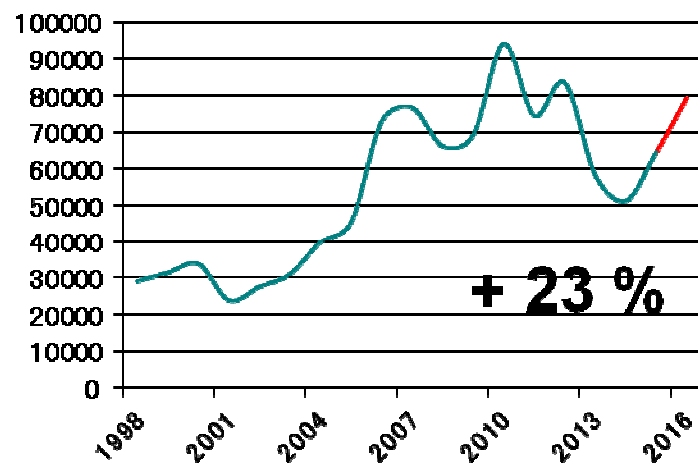
## PACA-Languedoc- Roussillon



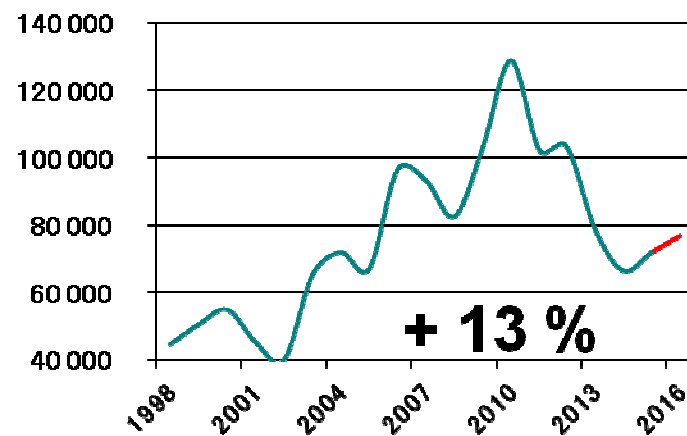
## Midi-Pyrénées



## Ouest Océan



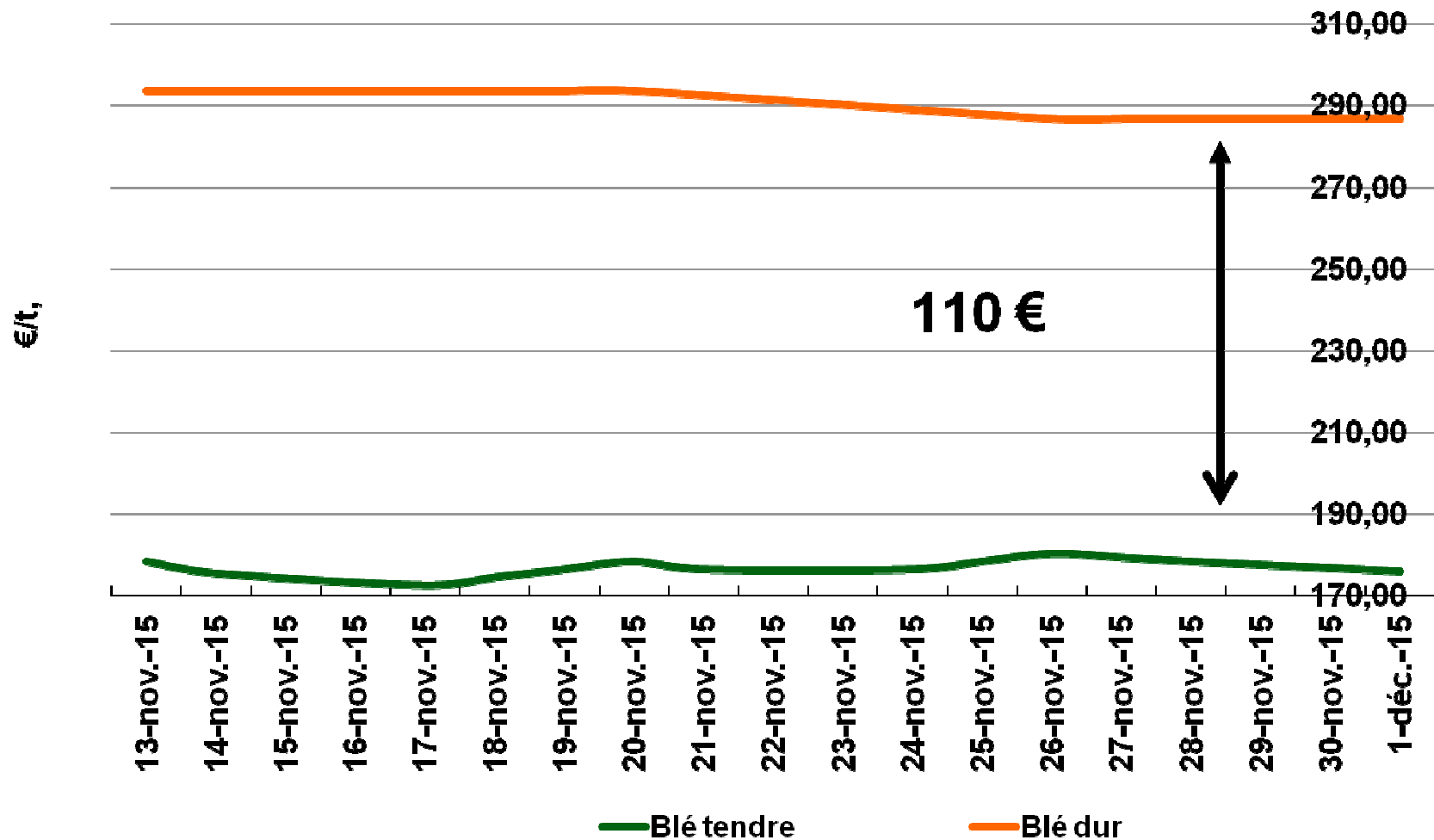
## Centre



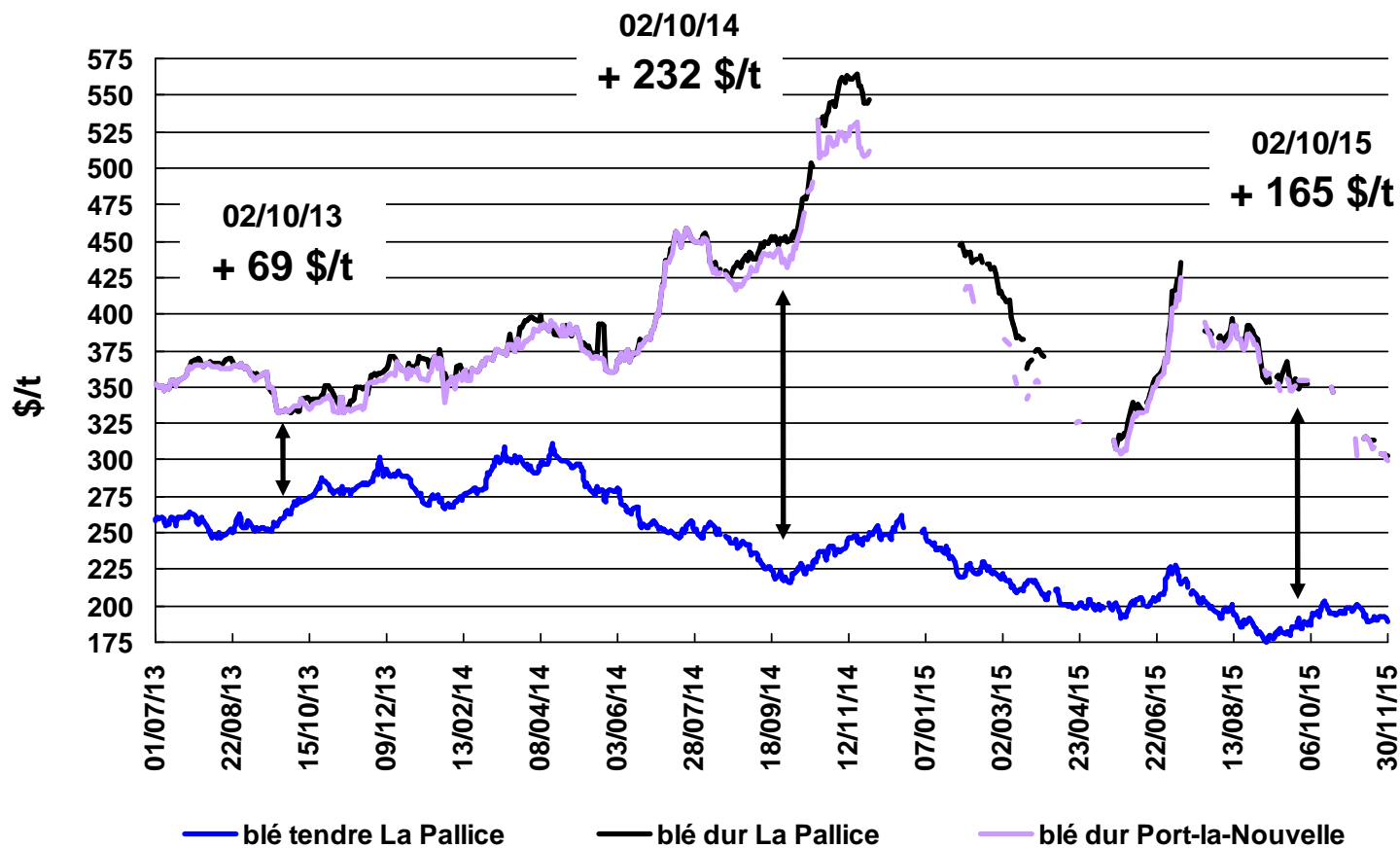
# Cours du blé dur fob La Palice



# France – Cours des blés durs et tendres fob La Pallice



## Prix blé tendre / blé dur : quelle incitation aux semis de blé dur ?



*Estimation semis hiver 2015 (actualisation janvier 2016) : + 12 %*

# FranceAgriMer

Plus d'informations sur notre *site internet*

[www.franceagrimer.fr](http://www.franceagrimer.fr)

NEWSLETTER

<http://www.franceagrimer.fr/newsletter/subscribe>

ETA T DES CULTURES

<https://cereobs.franceagrimer.fr>

