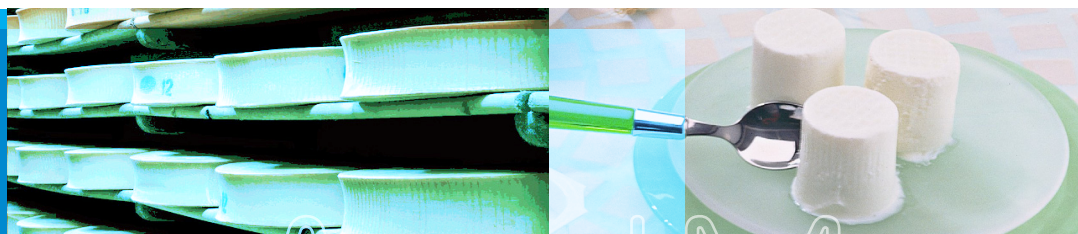


Conjoncture

> Échanges dans les filières laitières

> décembre 2015



FranceAgriMer
Commerce extérieur

Données du mois d'octobre 2015

Exportations annuelles cumulées vers les pays tiers de 2014 et 2015 (en milliers de tonnes)

pays	année	lait et crème	lait concentré	poudre de lait écrémé	poudre grasse	total beurre	butteroil	total fromages	poudre de lactosérum	caséine et caséinate	lactose et sirop de lactose
Autr	2015	3.18	0.02	1.65	1.63	0.15	.	13.76	4.25	0.02	1.06
	2014	2.06	0.03	0.87	0.35	0.04	0.1	14.07	5.1	0.07	0.59
Belg	2015	26.71	3.71	97.75	22.83	7.64	4.94	9.89	7.71	0.24	0.11
	2014	29.88	4.75	92.03	35.42	9.22	7.89	5.23	11.59	0.15	0.36
Bulg	2015
	2014
Chyp	2015
	2014
R.Tch	2015	0.37	0.1	8.29	3.67	0.13	.	4.74	15.47	0.01	0.02
	2014	0.37	0.08	9.34	3.48	0.36	.	5.62	20.92	0	0.08
All	2015	267.65	73.83	120.48	17.56	7.7	0.16	73.26	67.23	13.85	64.57
	2014	189.13	67.83	96.25	9.8	8.43	0.19	76.28	52.74	20.05	72.91
Dan	2015	12.22	0.1	8.97	48.98	14.01	0.02	44.34	0.01	0	0
	2014	7.64	0.08	8.31	45.32	10.56	0.02	50.74	0.01	0	0
Est	2015	0.1	0	0.33	0	0.34	.	0.66	1.86	0	0.57
	2014	4.89	0	0.73	0.02	0.13	.	1.07	3.31	0	0.91
Esp	2015	35.95	3.49	6.58	1.51	0.57	0	20.59	13.99	0.04	0.16
	2014	29.14	3.07	3.18	0.66	0.37	.	18.34	11.28	0.06	0.16
Finl	2015	0.13	.	21.73	0.79	6.32	.	4.67	16.41	0	0
	2014	11.23	0	12.75	1.3	8.36	.	24.62	20.61	0	.
Fra	2015	125.79	1.2	127.51	26.11	23.57	5.96	88.14	138.53	14.62	9.81
	2014	122.32	0.81	113.93	29.71	24.14	5.71	86.25	135.1	11.66	12.46
R.uni	2015	16.33	1.75	11.28	30.2	2.97	0.18	21.41	4.64	0.2	0.94
	2014	9.27	1.58	12.39	33	1.82	0.91	15.42	6.23	0.15	1.09
Grèce	2015	0.07	0.05	0.12	0.04	0	0	6.77	0.15	0.07	0.22
	2014	0.01	0.05	0.08	0.05	0.02	0	6.56	0.18	0.16	0.09
Hongr	2015	1.27	0	0.02	.	0.17	.	8.9	1.06	0.01	0.02
	2014	1.97	0	0.1	0	0.11	.	8.24	0.79	0.18	0.02
Irl	2015	2.11	0	25.79	15.25	17.41	.	28.42	21.82	18.55	0.13
	2014	0.24	0	25.73	15.48	7.35	0.04	23.36	15.45	18.34	0.62
Italie	2015	28.67	0.42	1.04	0.43	0.43	0	70.76	2.51	0.14	7.27
	2014	18.34	0.12	0.89	0.28	0.26	0	69	2.31	0.22	6.17
Litu	2015	0.13	1.49	7.72	0	3.51	.	6.7	6.48	0.05	8.14
	2014	29.62	1.64	14.96	0.09	5.59	.	27.54	7.99	0.1	9.96
Lux	2015	0.79	0.01	0	0	0	.	0.03	.	.	.
	2014	0.47	0.01	0	0	0	.	0.02	0	0	.
Lett	2015	0.18	0	3.42	0.93	0.07	.	1.72	4.81	0.11	3.11
	2014	4.63	0.03	2.91	0.07	2.31	.	4.63	2.84	0.12	0.29
Malte	2015	0.1	.	0	0
	2014	.	0	0	.	0	0
P.Bas	2015	17.59	183.98	53.77	87.24	18.4	4.95	107.12	44.17	1.24	29
	2014	19	170.97	50.49	102.76	15.5	6.68	100.08	44.03	1.85	28.96
Pol	2015	70.93	0.27	57.87	6.96	1.61	0.06	37.39	83	3.48	0.01
	2014	29.85	2.96	70.76	11.26	2.27	0.84	51.55	73.64	6.93	0.09
Port	2015	37.21	1.25	1.9	0.7	1.67	.	3.5	2.83	0.02	0.01
	2014	42.21	0.61	0.65	0.98	1.25	.	4.15	0.82	0.01	0.03
Roum	2015	1.96	0	0	0	0	.	1.21	0	0	0.01
	2014	4.33	.	0.02	0	0.01	.	0.95	0	0	0.01
Suède	2015	0.01	0.1	13.41	36.21	0	.	0.93	0	0.01	0.02
	2014	0.01	0.11	11.5	32.97	0.1	.	1.01	0	0	0.03
Sloven	2015
	2014
Slovaq	2015	1.33	0	0.16	0.06	0.02	.	0.23	0.06	0	.
	2014	1.45	0	0.3	0.44	0	.	0.4	0.56	.	.
UE27	2015	650.69	271.78	569.79	301.11	106.7	16.28	555.23	436.98	52.66	125.17
	2014	558.05	254.72	528.16	323.42	98.17	22.39	595.17	415.5	60.08	134.84
Evol.	.	16.6	6.7	7.88	-6.9	8.69	-27.29	-6.71	5.17	-12.35	-7.17

Total des exportations (tonnes): laits liquides*

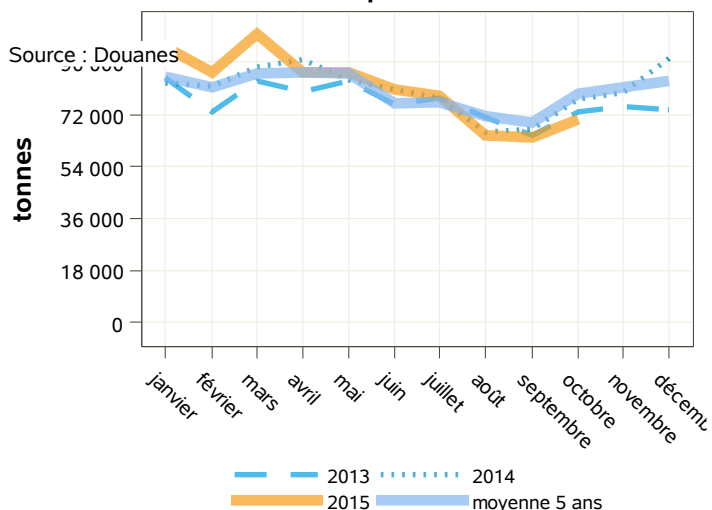
libpays	octobre 2014	octobre 2015	évolution (%)	cumul 2014	cumul 2015	évolution (%)
total	77 299	70 202	-9.2	796 591	813 356	2.1
UE à 27	69 827	62 782	-10.1	720 787	740 777	2.8
Italie	29 437	29 521	0.3	324 865	311 295	-4.2
Espagne	19 948	13 580	-31.9	186 863	139 345	-25.4
Uebl	8 428	8 583	1.8	98 633	135 061	36.9
Allemagne	4 585	5 691	24.1	55 743	90 433	62.2
Portugal	4 792	3 001	-37.4	34 033	36 734	7.9
Pays-Bas	1 604	1 564	-2.5	7 784	17 491	124.7
Royaume-Uni	609	507	-16.7	7 525	7 274	-3.3
pays tiers	7 471	7 418	-0.7	75 778	72 556	-4.3
Suisse	1 702	1 361	-20	18 830	20 654	9.7
Chine	992	1 160	16.9	16 426	11 386	-30.7
Philippines	275	690	150.9	1 368	1 861	36
Gabon	581	330	-43.2	3 824	3 804	-0.5

Source : Douanes

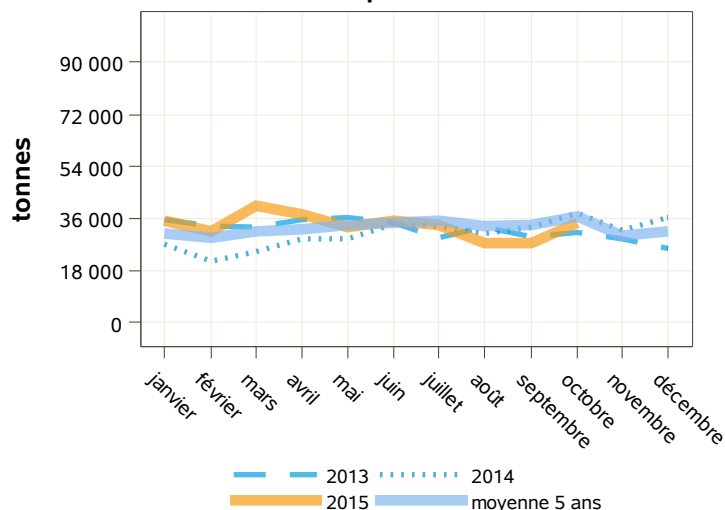
Total des importations (tonnes) : laits liquides*

libpays	octobre 2014	octobre 2015	évolution (%)	cumul 2014	cumul 2015	évolution (%)
total	37 805	34 865	-7.8	299 148	336 215	12.4
UE à 27	37 805	34 864	-7.8	299 144	335 256	12.1
Uebl	19 489	18 593	-4.6	143 237	156 891	9.5
Allemagne	10 798	9 072	-16	81 355	95 034	16.8
Pays-Bas	4 055	4 774	17.7	34 405	31 314	-9
Espagne	2 492	2 329	-6.5	25 469	40 046	57.2
Irlande	5	46	820	1 320	130	-90.2
Grèce	8	22	175	1 095	359	-67.2
Portugal	9	9	0	78	73	-6.4
Danemark	0	6	0	218	72	-67
République Tchèque	75	5	-93.3	157	64	-59.2
Italie	88	5	-94.3	688	108	-84.3
Royaume-Uni	685	4	-99.4	6 224	3 987	-35.9
Roumanie	0	0	0	1	1 141	114000
Suède	0	0	0	3 863	5 927	53.4
pays tiers	0	1	0	3	11	266.7

exportations



importations



Source : Douanes

Source : Douanes

Total des exportations (tonnes): laits liquides* vrac

libpays	octobre 2014	octobre 2015	évolution (%)	cumul 2014	cumul 2015	évolution (%)
total	48 081	41 270	-14.2	504 742	533 171	5.6
UE à 27	46 256	39 897	-13.7	484 861	511 716	5.5
Italie	19 409	18 214	-6.2	213 373	200 933	-5.8
Uebl	7 022	7 736	10.2	84 467	121 888	44.3
Espagne	13 640	6 572	-51.8	123 436	81 219	-34.2
Allemagne	4 552	5 688	25	53 223	88 190	65.7
Pays-Bas	1 507	1 564	3.8	7 040	17 155	143.7
Slovaquie	74	72	-2.7	542	338	-37.6
Grèce	24	26	8.3	2 387	636	-73.4
Irlande	29	23	-20.7	200	228	14
Pologne	0	0	0	0	620	0
pays tiers	1 825	1 373	-24.8	19 881	21 454	7.9
Suisse	1 702	1 359	-20.2	18 826	20 648	9.7
Seychelles Et Dépendances	0	12	0	0	12	0
Angola	70	0	0	454	472	4

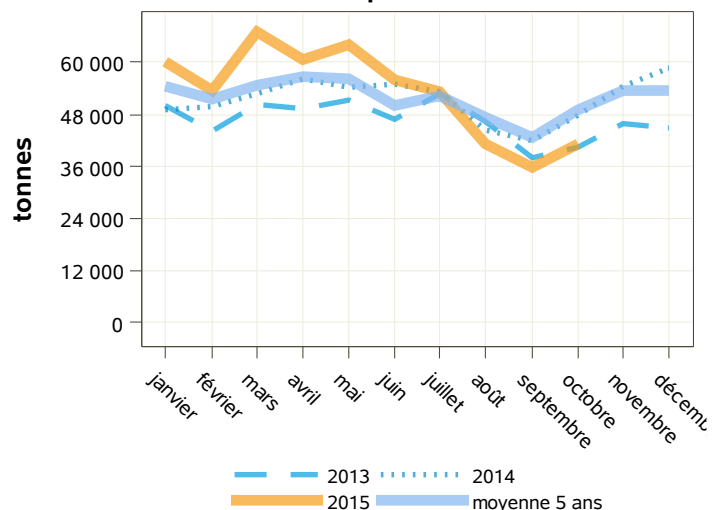
Source : Douanes

Total des importations (tonnes) : laits liquides* vrac

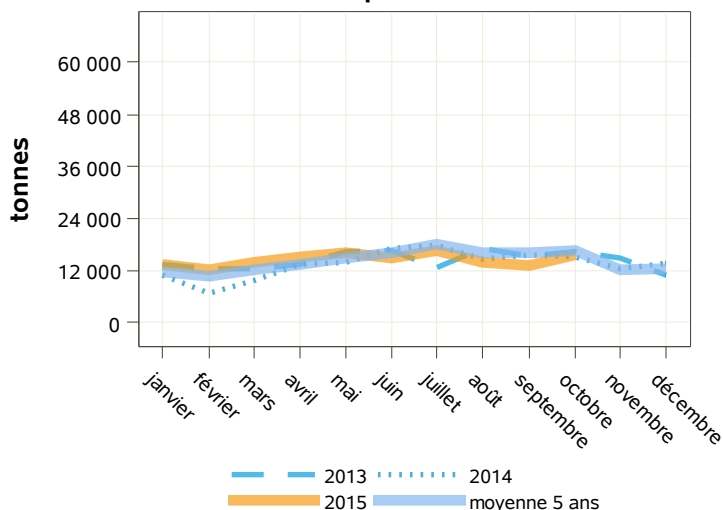
libpays	octobre 2014	octobre 2015	évolution (%)	cumul 2014	cumul 2015	évolution (%)
total	15 192	15 763	3.8	136 219	144 584	6.1
UE à 27	15 192	15 763	3.8	136 217	144 582	6.1
Uebl	8 210	8 179	-0.4	58 036	64 811	11.7
Pays-Bas	4 044	4 664	15.3	34 199	30 900	-9.6
Espagne	1 419	2 327	64	23 954	33 771	41
Allemagne	703	557	-20.8	7 497	3 545	-52.7
Grèce	8	22	175	1 095	359	-67.2
Danemark	0	6	0	218	48	-78
Royaume-Uni	679	4	-99.4	6 175	3 980	-35.5
Portugal	1	3	200	24	25	4.2
Hongrie	0	0	0	156	25	-84
Italie	53	0	-100	452	24	-94.7
Roumanie	0	0	0	1	1 141	114000
Suède	0	0	0	3 863	5 927	53.4
pays tiers	0	0	0	1	2	100

Source : Douanes

exportations



importations



Source : Douanes

Source : Douanes

Total des exportations (tonnes): laits liquides* conditionnés

libpays	octobre 2014	octobre 2015	évolution (%)	cumul 2014	cumul 2015	évolution (%)
total	29 218	28 932	-1	291 849	280 185	-4
UE à 27	23 570	22 884	-2.9	235 927	229 061	-2.9
Italie	10 028	11 307	12.8	111 492	110 362	-1
Espagne	6 309	7 008	11.1	63 426	58 126	-8.4
Portugal	4 792	3 001	-37.4	34 027	36 733	8
Uebl	1 406	848	-39.7	14 166	13 173	-7
Royaume-Uni	609	506	-16.9	7 392	6 962	-5.8
pays tiers	5 646	6 046	7.1	55 897	51 102	-8.6
Chine	967	1 160	20	16 057	11 336	-29.4
Philippines	275	690	150.9	1 368	1 861	36
Sénégal	78	348	346.2	3 571	3 043	-14.8
Gabon	579	329	-43.2	3 818	3 801	-0.4
Polynésie Française	337	296	-12.2	2 809	2 587	-7.9
Lybie	250	275	10	1 727	2 773	60.6

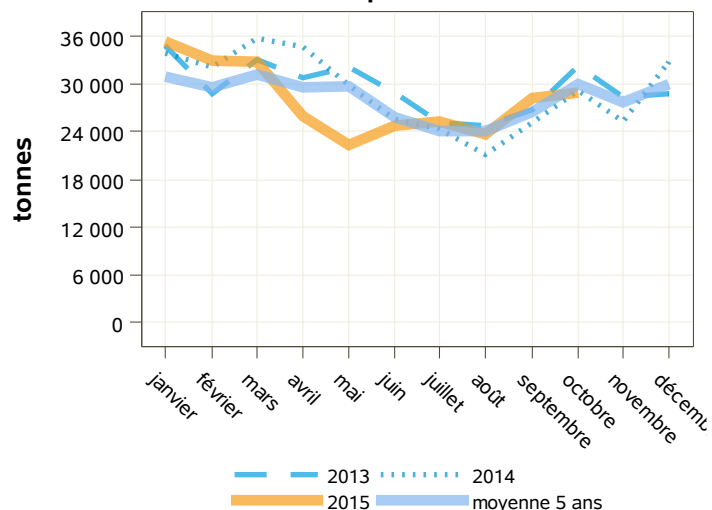
Source : Douanes

Total des importations (tonnes) : laits liquides* conditionnés

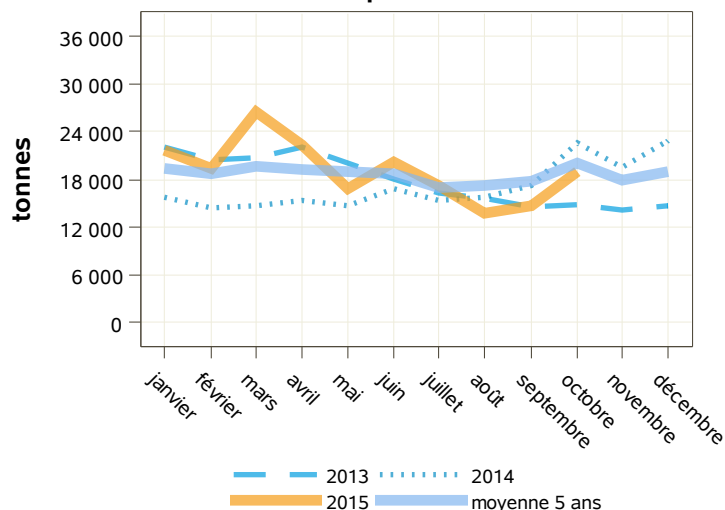
libpays	octobre 2014	octobre 2015	évolution (%)	cumul 2014	cumul 2015	évolution (%)
total	22 613	19 101	-15.5	162 929	191 631	17.6
UE à 27	22 613	19 100	-15.5	162 927	190 674	17
Uebl	11 279	10 414	-7.7	85 201	92 080	8.1
Allemagne	10 095	8 515	-15.7	73 858	91 489	23.9
Pays-Bas	11	110	900	206	414	101
Irlande	5	46	820	1 318	130	-90.1
Portugal	8	6	-25	55	48	-12.7
République Tchèque	0	5	0	83	39	-53
Italie	35	4	-88.6	236	84	-64.4
Espagne	1 072	1	-99.9	1 515	6 275	314.2
Royaume-Uni	6	0	-100	49	7	-85.7
Pologne	100	0	0	355	64	-82
pays tiers	0	1	0	2	9	350
Suisse	0	1	0	1	9	800
Croatie	0	0	0	0	948	0

Source : Douanes

exportations



importations



Source : Douanes

Source : Douanes

Total des exportations (tonnes): crèmes*

libpays	octobre 2014	octobre 2015	évolution (%)	cumul 2014	cumul 2015	évolution (%)
total	17 926	19 807	10.5	191 229	210 036	9.8
UE à 27	12 784	13 551	6	144 689	156 794	8.4
Allemagne	5 651	6 767	19.7	65 607	72 355	10.3
Uebl	3 774	3 965	5.1	44 593	47 667	6.9
Italie	2 051	2 057	0.3	14 723	23 888	62.2
Espagne	554	276	-50.2	10 784	6 175	-42.7
pays tiers	5 142	6 256	21.7	46 540	53 237	14.4
Chine	1 325	2 538	91.5	13 943	18 915	35.7
Hong-Kong	502	473	-5.8	3 354	3 971	18.4
Taiwan	483	441	-8.7	4 105	4 253	3.6
Corée Du Sud	323	425	31.6	3 536	3 175	-10.2
Émirats Arabes Unis	226	314	38.9	2 952	2 949	-0.1
Arabie Saoudite	236	237	0.4	3 239	3 339	3.1

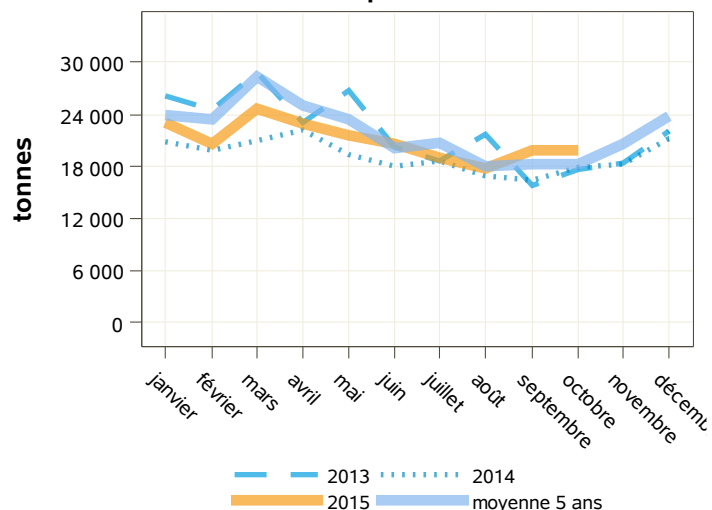
Source : Douanes

Total des importations (tonnes) : crèmes*

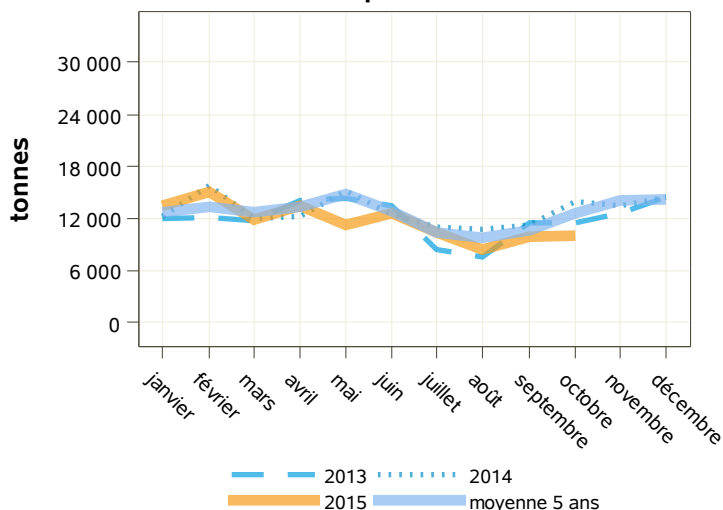
libpays	octobre 2014	octobre 2015	évolution (%)	cumul 2014	cumul 2015	évolution (%)
total	13 861	10 136	-26.9	127 151	116 946	-8
UE à 27	13 853	10 129	-26.9	127 053	116 738	-8.1
Uebl	6 278	5 019	-20.1	61 950	55 895	-9.8
Espagne	3 063	2 116	-30.9	35 749	28 725	-19.6
Allemagne	2 437	2 002	-17.8	12 843	17 137	33.4
Royaume-Uni	122	386	216.4	3 531	3 067	-13.1
Pays-Bas	1 436	344	-76	6 927	6 635	-4.2
Italie	90	212	135.6	1 869	2 121	13.5
Pologne	427	50	-88.3	2 491	1 133	-54.5
Finlande	0	0	0	0	0	0
Portugal	1	0	-100	506	294	-41.9
Suède	0	0	0	766	1 609	110.1
pays tiers	7	7	0	98	207	111.2
Suisse	7	7	0	69	207	200

Source : Douanes

exportations



importations



Source : Douanes

Source : Douanes

Total des exportations (tonnes): crèmes* vrac

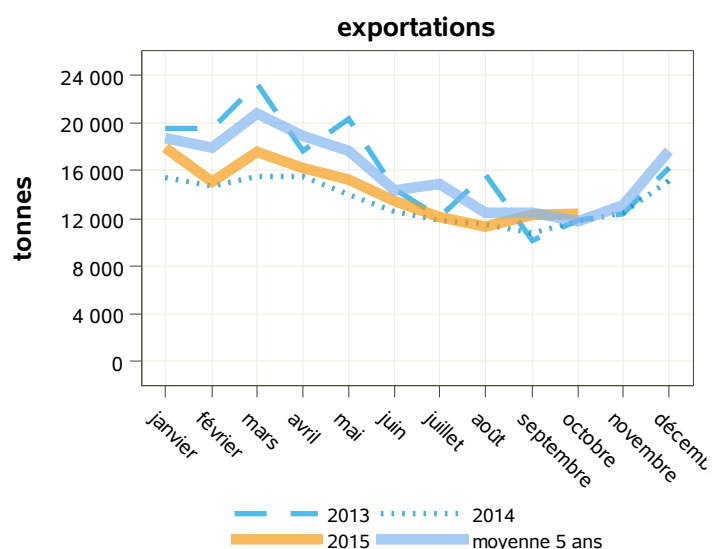
libpays	octobre 2014	octobre 2015	évolution (%)	cumul 2014	cumul 2015	évolution (%)
total	11 731	12 390	5.6	133 563	143 716	7.6
UE à 27	11 692	12 227	4.6	132 557	142 786	7.7
Allemagne	5 647	6 763	19.8	65 502	72 257	10.3
Uebl	3 453	3 627	5	41 197	43 616	5.9
Italie	1 981	1 635	-17.5	13 872	19 823	42.9
Pays-Bas	158	112	-29.1	1 621	2 323	43.3
Espagne	275	37	-86.5	7 909	3 677	-53.5
Grèce	45	22	-51.1	412	248	-39.8
Royaume-Uni	6	20	233.3	848	151	-82.2
Suède	117	0	0	1 093	530	-51.5
pays tiers	39	163	317.9	1 007	931	-7.5
Chine	0	48	0	313	84	-73.2
Émirats Arabes Unis	0	39	0	45	207	360
Tchad	0	22	0	0	37	0
Corée Du Sud	21	21	0	314	363	15.6

Source : Douanes

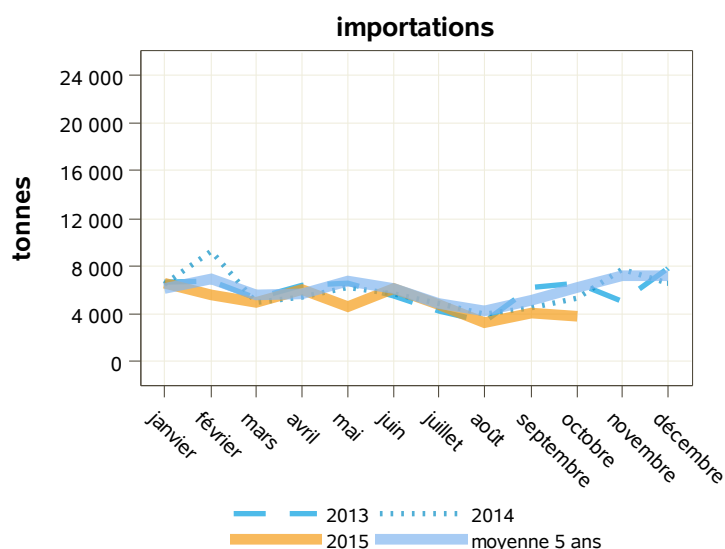
Total des importations (tonnes) : crèmes* vrac

libpays	octobre 2014	octobre 2015	évolution (%)	cumul 2014	cumul 2015	évolution (%)
total	5 326	3 761	-29.4	56 904	50 008	-12.1
UE à 27	5 326	3 761	-29.4	56 863	49 858	-12.3
Uebl	1 295	1 492	15.2	21 668	17 360	-19.9
Espagne	1 600	1 265	-20.9	21 663	17 627	-18.6
Allemagne	823	401	-51.3	2 357	1 866	-20.8
Pays-Bas	1 408	337	-76.1	5 091	6 291	23.6
Italie	78	203	160.3	1 764	1 991	12.9
Royaume-Uni	122	64	-47.5	3 059	2 743	-10.3
Irlande	0	0	0	0	112	0
Portugal	0	0	0	501	289	-42.3
Suède	0	0	0	641	1 533	139.2
pays tiers	1	0	-100	41	149	263.4
Suisse	1	0	-100	12	149	1141.7

Source : Douanes



Source : Douanes



Source : Douanes

Total des exportations (tonnes): crèmes* conditionnées

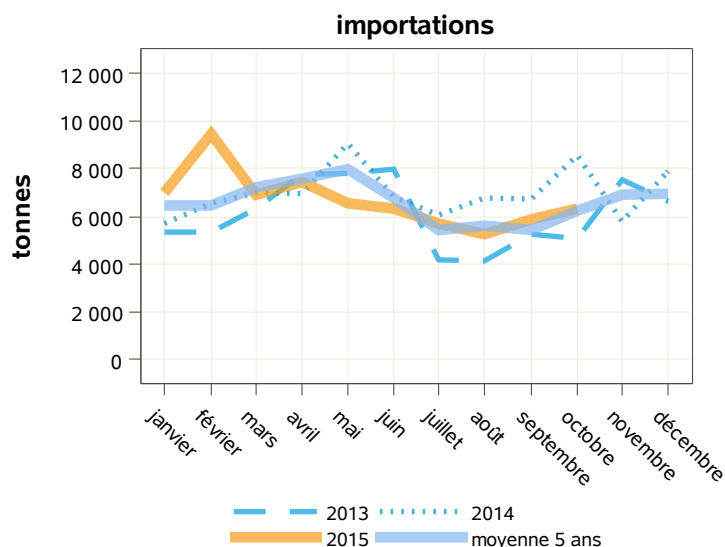
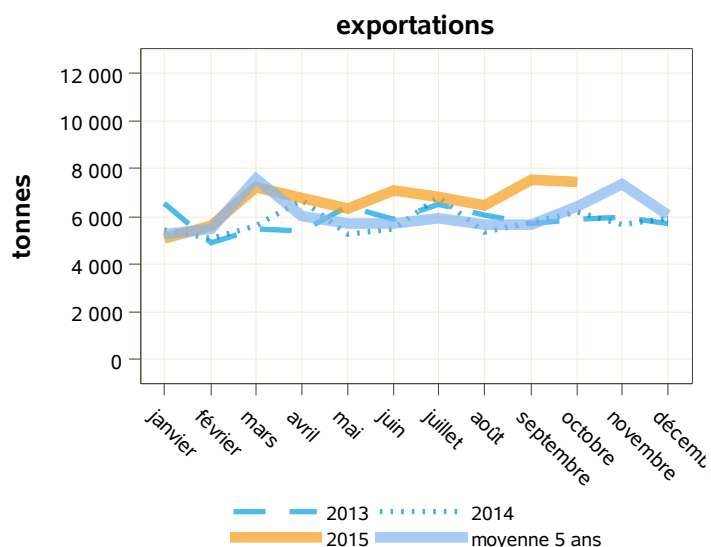
libpays	octobre 2014	octobre 2015	évolution (%)	cumul 2014	cumul 2015	évolution (%)
total	6 195	7 417	19.7	57 666	66 319	15
UE à 27	1 092	1 324	21.2	12 133	14 008	15.5
Italie	70	422	502.9	851	4 065	377.7
Uebl	321	338	5.3	3 395	4 051	19.3
Espagne	279	239	-14.3	2 875	2 498	-13.1
pays tiers	5 103	6 093	19.4	45 534	52 306	14.9
Chine	1 324	2 490	88.1	13 630	18 830	38.2
Hong-Kong	502	473	-5.8	3 349	3 958	18.2
Taiwan	483	426	-11.8	4 045	4 181	3.4
Corée Du Sud	302	404	33.8	3 223	2 812	-12.8
Émirats Arabes Unis	226	275	21.7	2 908	2 742	-5.7
Arabie Saoudite	236	237	0.4	3 239	3 339	3.1
Philippines	153	200	30.7	1 471	1 501	2
Indonésie	323	157	-51.4	1 880	1 527	-18.8

Source : Douanes

Total des importations (tonnes) : crèmes* conditionnées

libpays	octobre 2014	octobre 2015	évolution (%)	cumul 2014	cumul 2015	évolution (%)
total	8 534	6 374	-25.3	70 247	66 937	-4.7
UE à 27	8 528	6 368	-25.3	70 190	66 879	-4.7
Uebl	4 983	3 527	-29.2	40 282	38 535	-4.3
Allemagne	1 615	1 601	-0.9	10 486	15 271	45.6
Espagne	1 463	852	-41.8	14 087	11 097	-21.2
Royaume-Uni	0	322	0	472	324	-31.4
Pologne	427	50	-88.3	2 370	1 098	-53.7
Italie	11	9	-18.2	105	130	23.8
Pays-Bas	28	7	-75	1 837	343	-81.3
Finlande	0	0	0	0	0	0
Portugal	1	0	-100	5	5	0
Suède	0	0	0	126	76	-39.7
pays tiers	7	7	0	57	58	1.8
Suisse	7	7	0	57	58	1.8

Source : Douanes



Source : Douanes

Source : Douanes

Total des exportations (tonnes): beurres

libpays	octobre 2014	octobre 2015	évolution (%)	cumul 2014	cumul 2015	évolution (%)
total	7 598	6 528	-14.1	54 837	63 832	16.4
UE à 27	5 038	4 201	-16.6	30 670	40 205	31.1
Uebl	1 040	1 411	35.7	6 718	12 511	86.2
Royaume-Uni	819	607	-25.9	6 275	5 343	-14.9
Allemagne	903	441	-51.2	2 191	2 384	8.8
Italie	96	436	354.2	1 124	2 301	104.7
Espagne	405	311	-23.2	4 105	3 292	-19.8
Pays-Bas	830	305	-63.3	4 212	6 218	47.6
Irlande	419	224	-46.5	2 601	4 420	69.9
République Tchèque	75	146	94.7	267	1 367	412
pays tiers	2 559	2 326	-9.1	24 143	23 571	-2.4
Chine	142	316	122.5	1 484	2 706	82.3
Singapour	282	186	-34	2 006	1 987	-0.9
Taïwan	134	134	0	1 248	1 562	25.2

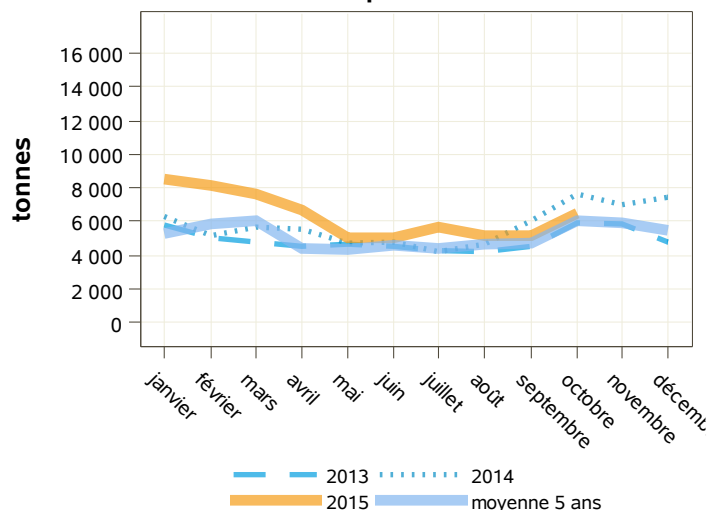
Source : Douanes

Total des importations (tonnes) : beurres

libpays	octobre 2014	octobre 2015	évolution (%)	cumul 2014	cumul 2015	évolution (%)
total	14 475	15 767	8.9	137 189	133 349	-2.8
UE à 27	14 273	15 767	10.5	129 109	132 172	2.4
Pays-Bas	3 988	4 852	21.7	39 526	34 391	-13
Uebl	2 743	2 904	5.9	26 901	27 066	0.6
Allemagne	3 301	2 316	-29.8	26 518	22 111	-16.6
Finlande	882	2 304	161.2	1 422	13 786	869.5
Irlande	1 516	1 287	-15.1	13 586	15 266	12.4
Royaume-Uni	497	921	85.3	7 242	6 628	-8.5
Portugal	247	534	116.2	1 715	4 687	173.3
Espagne	556	447	-19.6	4 548	3 901	-14.2
Pologne	379	149	-60.7	4 003	3 140	-21.6
Danemark	158	23	-85.4	2 778	718	-74.2
pays tiers	202	0	0	8 080	1 177	-85.4
Nouvelle-Zélande	202	0	0	7 202	1 177	-83.7

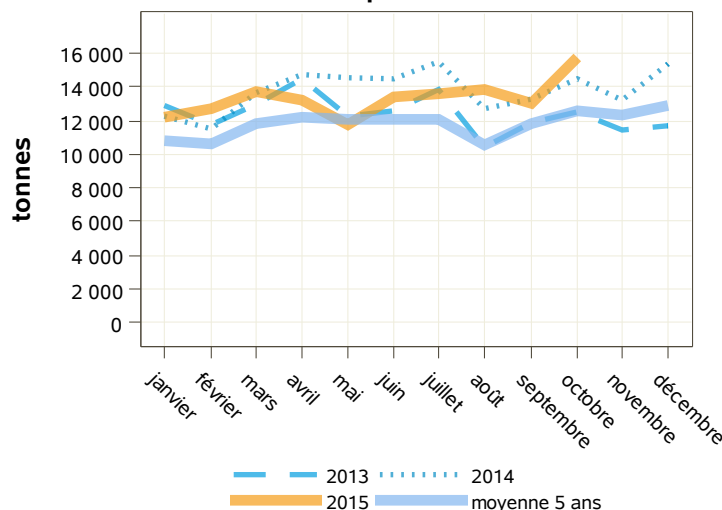
Source : Douanes

exportations



Source : Douanes

importations



Source : Douanes

Total des exportations (tonnes): beurres vrac

libpays	octobre 2014	octobre 2015	évolution (%)	cumul 2014	cumul 2015	évolution (%)
total	3 502	3 296	-5.9	17 597	29 069	65.2
UE à 27	2 665	2 576	-3.3	12 030	22 050	83.3
Uebl	720	1 213	68.5	3 264	9 814	200.7
Italie	35	337	862.9	615	1 565	154.5
Pays-Bas	479	301	-37.2	1 929	4 811	149.4
Allemagne	709	183	-74.2	1 590	1 314	-17.4
Royaume-Uni	298	179	-39.9	1 709	1 344	-21.4
République Tchèque	66	136	106.1	198	1 307	560.1
Espagne	109	67	-38.5	1 388	1 088	-21.6
Hongrie	27	49	81.5	80	167	108.8
pays tiers	837	721	-13.9	5 567	7 019	26.1
Chine	36	182	405.6	329	887	169.6
Singapour	245	145	-40.8	1 600	1 425	-10.9
Égypte	44	0	0	228	1 011	343.4

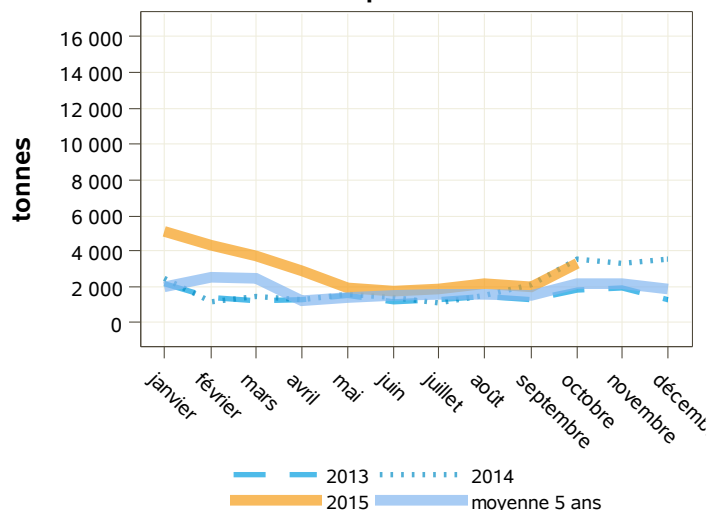
Source : Douanes

Total des importations (tonnes) : beurres vrac

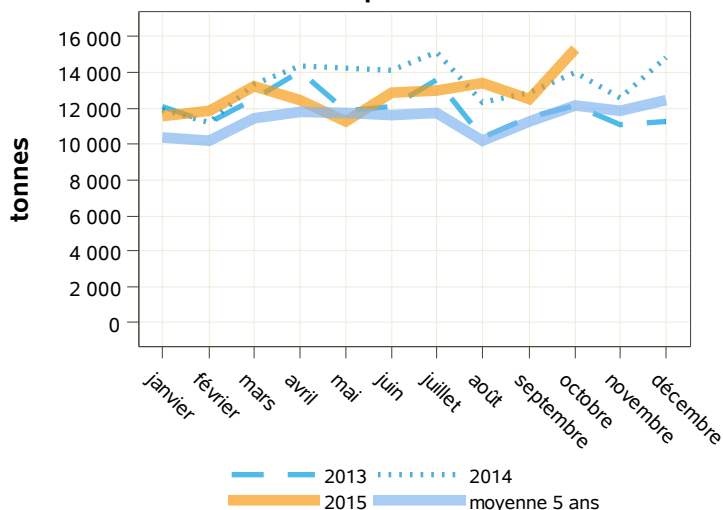
libpays	octobre 2014	octobre 2015	évolution (%)	cumul 2014	cumul 2015	évolution (%)
total	13 982	15 251	9.1	133 422	127 249	-4.6
UE à 27	13 780	15 251	10.7	125 343	126 072	0.6
Pays-Bas	3 961	4 664	17.7	39 271	33 287	-15.2
Uebl	2 410	2 727	13.2	24 500	24 271	-0.9
Finlande	882	2 304	161.2	1 422	13 768	868.2
Allemagne	3 171	2 268	-28.5	25 468	20 968	-17.7
Irlande	1 516	1 199	-20.9	13 586	14 760	8.6
Royaume-Uni	495	916	85.1	7 225	6 279	-13.1
Portugal	247	534	116.2	1 713	4 685	173.5
Espagne	556	447	-19.6	4 547	3 841	-15.5
Pologne	379	148	-60.9	4 003	3 118	-22.1
Danemark	158	23	-85.4	2 778	718	-74.2
pays tiers	202	0	0	8 080	1 177	-85.4
Nouvelle-Zélande	202	0	0	7 202	1 177	-83.7

Source : Douanes

exportations



importations



Source : Douanes

Source : Douanes

Total des exportations (tonnes): beurres conditionnés

libpays	octobre 2014	octobre 2015	évolution (%)	cumul 2014	cumul 2015	évolution (%)
total	4 097	3 231	-21.1	37 240	34 763	-6.7
UE à 27	2 373	1 625	-31.5	18 639	18 155	-2.6
Royaume-Uni	521	428	-17.9	4 566	3 999	-12.4
Allemagne	194	258	33	600	1 070	78.3
Espagne	297	243	-18.2	2 717	2 205	-18.8
Irlande	419	222	-47	2 534	4 376	72.7
Uebl	319	197	-38.2	3 454	2 698	-21.9
Italie	62	99	59.7	509	736	44.6
Pays-Bas	351	5	-98.6	2 283	1 407	-38.4
pays tiers	1 723	1 605	-6.8	18 576	16 552	-10.9
Chine	106	134	26.4	1 155	1 819	57.5
Kazakhstan	67	116	73.1	587	645	9.9
Ouzbekistan	74	112	51.4	1 388	1 212	-12.7
États-Unis D'amérique	118	92	-22	566	640	13.1
Taiwan	88	88	0	880	1 075	22.2

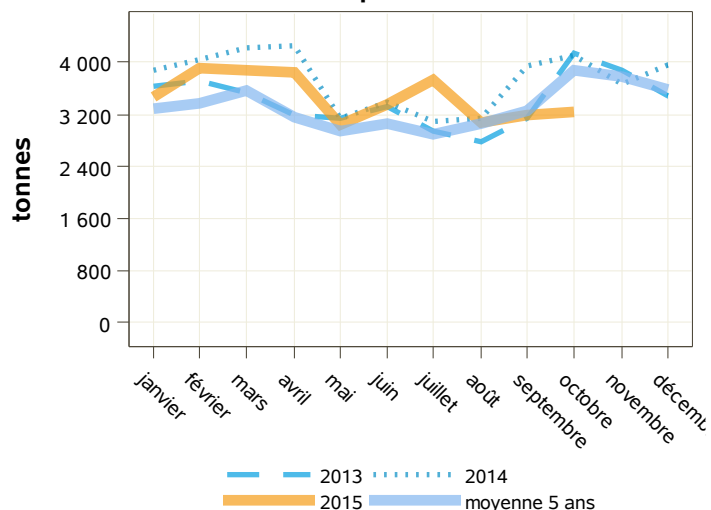
Source : Douanes

Total des importations (tonnes) : beurres conditionnés

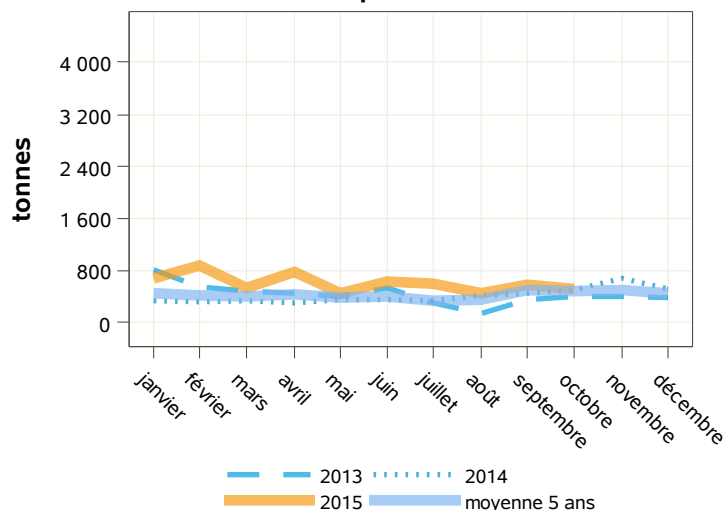
libpays	octobre 2014	octobre 2015	évolution (%)	cumul 2014	cumul 2015	évolution (%)
total	493	516	4.7	3 766	6 100	62
UE à 27	493	516	4.7	3 766	6 100	62
Pays-Bas	28	188	571.4	255	1 104	332.9
Uebl	334	177	-47	2 400	2 795	16.5
Irlande	0	88	0	0	506	0
Allemagne	130	48	-63.1	1 051	1 142	8.7
Slovaquie	0	8	0	31	75	141.9
Royaume-Uni	2	5	150	16	349	2081.3
Autriche	0	0	0	0	2	0
Espagne	0	0	0	1	60	5900
Finlande	0	0	0	0	18	0
Grèce	0	0	0	1	1	0
Italie	0	0	0	9	23	155.6
Pologne	0	0	0	0	22	0
pays tiers	0	0	0	0	0	0

Source : Douanes

exportations



importations



Source : Douanes

Source : Douanes

Total des exportations (tonnes): beurres anhydres

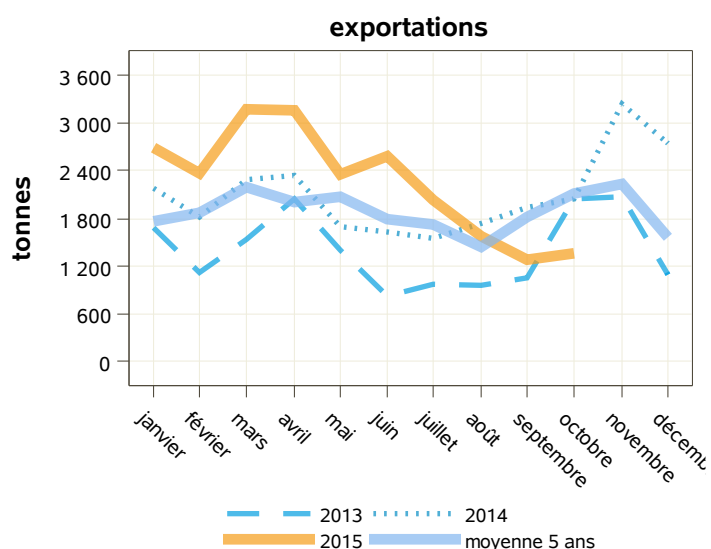
libpays	octobre 2014	octobre 2015	évolution (%)	cumul 2014	cumul 2015	évolution (%)
total	2 055	1 355	-34.1	19 254	22 606	17.4
UE à 27	1 718	884	-48.5	13 372	16 288	21.8
Italie	795	330	-58.5	5 888	8 981	52.5
Allemagne	150	142	-5.3	1 141	1 775	55.6
Uebl	207	122	-41.1	2 699	1 955	-27.6
Pays-Bas	318	110	-65.4	1 347	1 830	35.9
Grèce	86	68	-20.9	608	567	-6.7
Pologne	45	49	8.9	466	595	27.7
pays tiers	337	471	39.8	5 882	6 318	7.4
Égypte	0	110	0	848	1 776	109.4
Taiwan	43	78	81.4	288	235	-18.4
Irak	19	64	236.8	101	223	120.8
Arabie Saoudite	147	44	-70.1	2 785	2 142	-23.1
Jordanie	21	36	71.4	351	455	29.6
Liban	93	36	-61.3	333	372	11.7

Source : Douanes

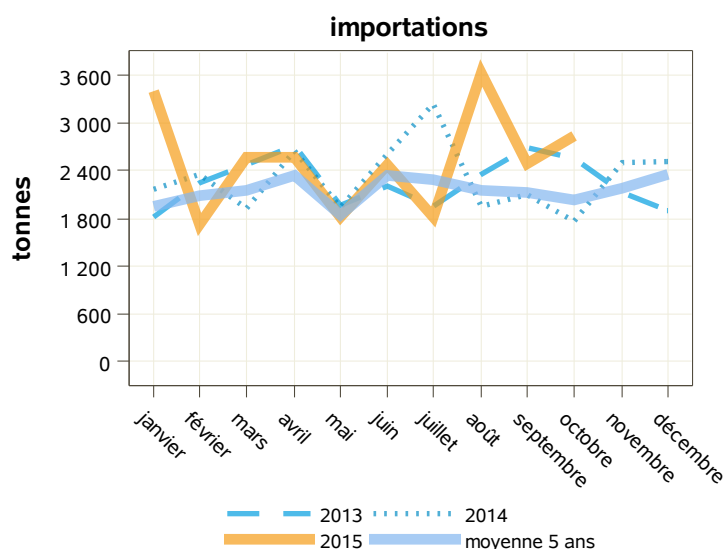
Total des importations (tonnes) : beurres anhydres

libpays	octobre 2014	octobre 2015	évolution (%)	cumul 2014	cumul 2015	évolution (%)
total	1 755	2 836	61.6	22 677	25 327	11.7
UE à 27	1 503	2 038	35.6	19 303	18 700	-3.1
Uebl	608	791	30.1	7 493	6 159	-17.8
Pays-Bas	627	776	23.8	7 713	7 494	-2.8
Allemagne	183	213	16.4	2 226	1 877	-15.7
Espagne	16	152	850	899	2 551	183.8
Italie	22	72	227.3	158	273	72.8
Irlande	44	22	-50	151	84	-44.4
Royaume-Uni	2	12	500	613	230	-62.5
Suède	0	0	0	0	23	0
pays tiers	252	798	216.7	3 374	6 627	96.4
Nouvelle-Zélande	252	798	216.7	2 350	6 605	181.1
Iran	0	0	0	0	22	0

Source : Douanes



Source : Douanes



Source : Douanes

Total des exportations (tonnes): laits écrémés en poudre

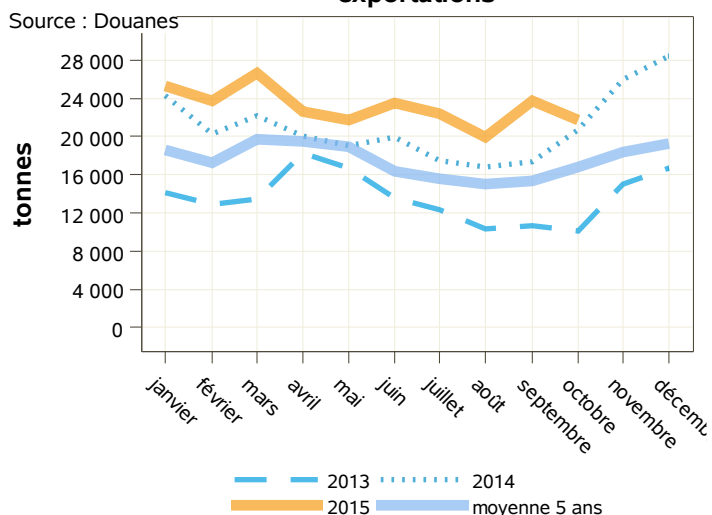
libpays	octobre 2014	octobre 2015	évolution (%)	cumul 2014	cumul 2015	évolution (%)
total	20 675	21 800	5.4	198 484	231 672	16.7
UE à 27	10 194	10 671	4.7	84 354	103 903	23.2
Pays-Bas	4 003	3 359	-16.1	27 135	30 211	11.3
Uebl	1 097	2 372	116.2	18 266	27 254	49.2
Italie	854	1 959	129.4	8 788	13 954	58.8
Espagne	2 114	1 289	-39	14 412	16 171	12.2
Royaume-Uni	924	639	-30.8	5 768	5 973	3.6
pays tiers	10 459	11 063	5.8	113 927	127 506	11.9
Indonésie	1 373	2 581	88	16 117	13 993	-13.2
Philippines	561	1 122	100	3 453	4 965	43.8
Algérie	1 343	1 098	-18.2	27 336	25 154	-8
Pakistan	1 072	1 047	-2.3	1 514	8 039	431
Chine	1 544	817	-47.1	14 081	7 287	-48.2
Égypte	546	325	-40.5	8 121	13 332	64.2

Source : Douanes

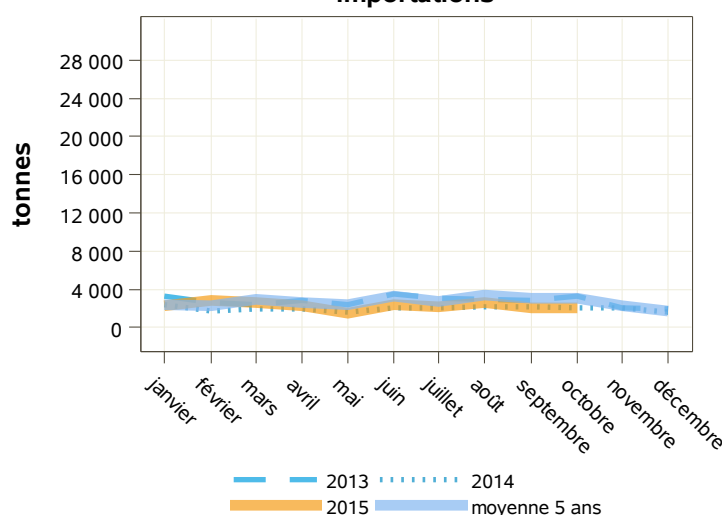
Total des importations (tonnes) : laits écrémés en poudre

libpays	octobre 2014	octobre 2015	évolution (%)	cumul 2014	cumul 2015	évolution (%)
total	2 049	2 087	1.9	20 238	23 150	14.4
UE à 27	2 049	2 087	1.9	20 228	23 122	14.3
Pays-Bas	526	741	40.9	4 387	6 652	51.6
Uebl	856	726	-15.2	9 930	8 608	-13.3
Italie	51	313	513.7	1 043	1 312	25.8
Allemagne	502	216	-57	3 549	3 803	7.2
Irlande	10	57	470	172	465	170.3
Royaume-Uni	2	30	1400	51	722	1315.7
Espagne	29	3	-89.7	139	151	8.6
Portugal	2	2	0	17	17	0
République Tchèque	0	0	0	100	151	51
Pologne	70	0	0	724	1 199	65.6
pays tiers	0	0	0	10	27	170
Suisse	0	0	0	0	0	0
Iran	0	0	0	1	24	2300
États-Unis D'amérique	0	0	0	0	0	0

exportations



importations



Source : Douanes

Source : Douanes

Total des exportations (tonnes): laits écrémés en poudre vrac

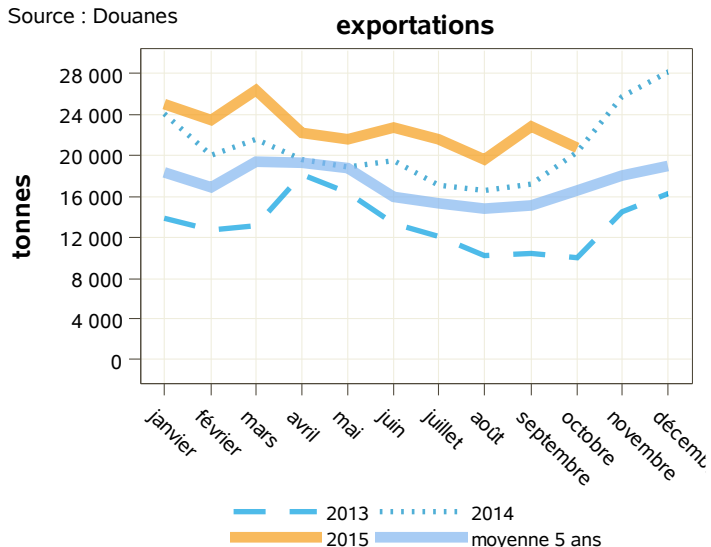
libpays	octobre 2014	octobre 2015	évolution (%)	cumul 2014	cumul 2015	évolution (%)
total	20 343	20 739	1.9	194 805	226 063	16
UE à 27	10 026	9 848	-1.8	82 313	99 662	21.1
Pays-Bas	4 002	3 357	-16.1	26 983	29 634	9.8
Italie	824	1 932	134.5	8 257	13 439	62.8
Uebl	1 088	1 687	55.1	18 204	25 830	41.9
Espagne	2 094	1 258	-39.9	14 238	15 956	12.1
Royaume-Uni	892	607	-32	5 506	5 681	3.2
pays tiers	10 295	10 826	5.2	112 296	126 139	12.3
Indonésie	1 373	2 581	88	16 117	13 993	-13.2
Philippines	561	1 122	100	3 453	4 955	43.5
Algérie	1 330	1 093	-17.8	27 311	25 143	-7.9
Pakistan	1 072	1 047	-2.3	1 514	8 039	431
Chine	1 541	814	-47.2	14 072	7 220	-48.7
Égypte	546	320	-41.4	8 121	13 327	64.1

Source : Douanes

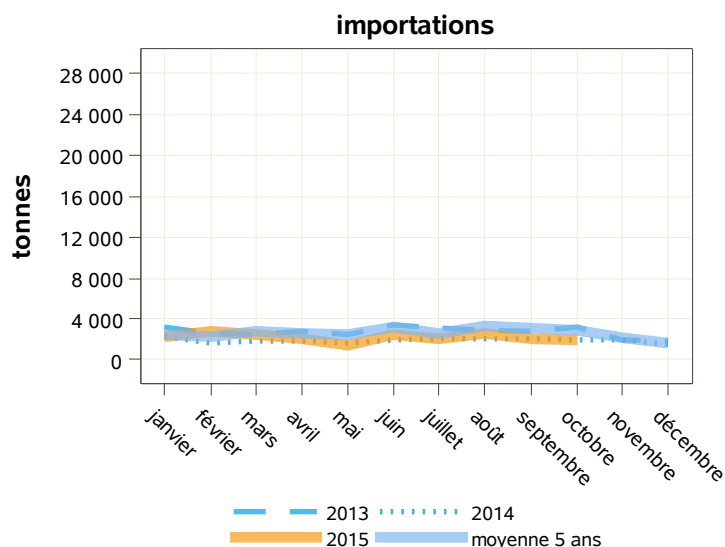
Total des importations (tonnes) : laits écrémés en poudre vrac

libpays	octobre 2014	octobre 2015	évolution (%)	cumul 2014	cumul 2015	évolution (%)
total	1 948	1 927	-1.1	19 265	21 987	14.1
UE à 27	1 948	1 927	-1.1	19 255	21 963	14.1
Pays-Bas	485	711	46.6	4 203	6 426	52.9
Uebl	855	677	-20.8	9 891	8 480	-14.3
Italie	0	240	0	455	720	58.2
Allemagne	501	214	-57.3	3 462	3 684	6.4
Irlande	10	57	470	172	464	169.8
Royaume-Uni	0	24	0	41	674	1543.9
Espagne	27	2	-92.6	83	132	59
Portugal	2	1	-50	13	12	-7.7
République Tchèque	0	0	0	100	151	51
Pologne	69	0	0	722	1 198	65.9
pays tiers	0	0	0	10	24	140
Iran	0	0	0	1	24	2300
États-Unis D'amérique	0	0	0	0	0	0

Source : Douanes



Source : Douanes



Source : Douanes

Total des exportations (tonnes): laits écrémés en poudre conditionnée

libpays	octobre 2014	octobre 2015	évolution (%)	cumul 2014	cumul 2015	évolution (%)
total	332	1 061	219.6	3 680	5 610	52.4
UE à 27	168	823	389.9	2 041	4 241	107.8
Uebl	9	685	7511.1	63	1 423	2158.7
Royaume-Uni	33	32	-3	262	291	11.1
Espagne	21	31	47.6	174	215	23.6
Italie	30	28	-6.7	532	515	-3.2
Allemagne	36	22	-38.9	518	854	64.9
Suède	27	13	-51.9	159	145	-8.8
Pays-Bas	1	1	0	152	577	279.6
pays tiers	164	237	44.5	1 631	1 367	-16.2
États-Unis D'amérique	20	40	100	136	110	-19.1
Liban	52	36	-30.8	209	142	-32.1
Syrie	0	26	0	40	26	-35
Irak	15	15	0	141	172	22
Mexique	0	14	0	14	41	192.9
Maurice	24	12	-50	99	114	15.2

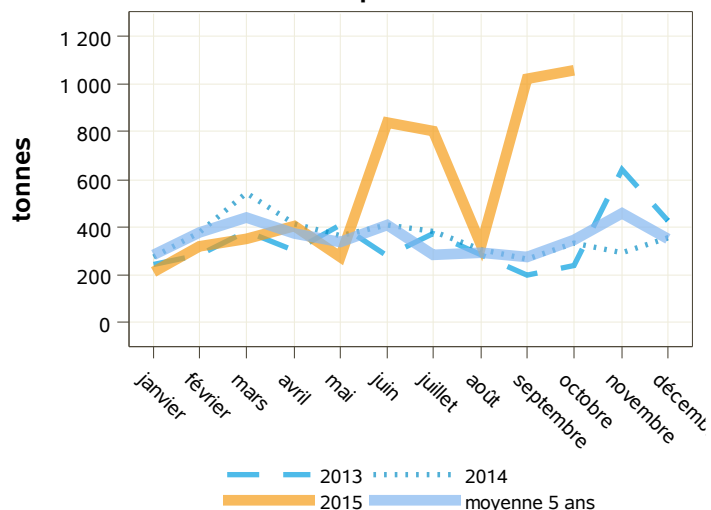
Source : Douanes

Total des importations (tonnes) : laits écrémés en poudre conditionnée

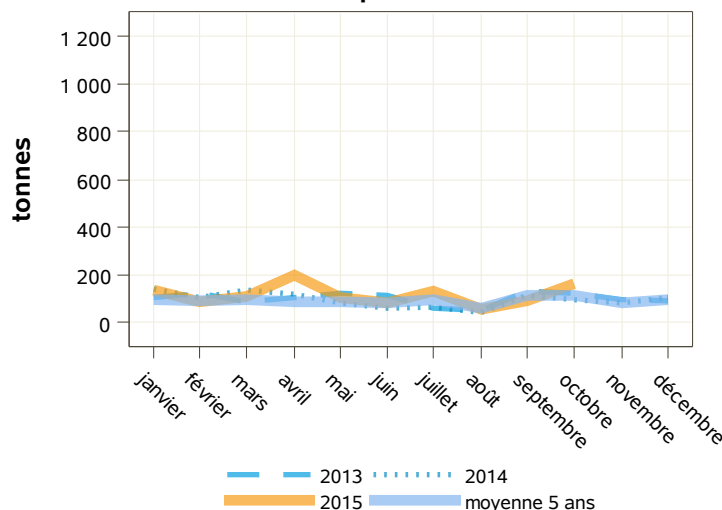
libpays	octobre 2014	octobre 2015	évolution (%)	cumul 2014	cumul 2015	évolution (%)
total	101	160	58.4	972	1 163	19.7
UE à 27	101	160	58.4	972	1 160	19.3
Italie	51	73	43.1	589	592	0.5
Uebl	2	49	2350	39	128	228.2
Pays-Bas	41	30	-26.8	184	226	22.8
Royaume-Uni	1	6	500	10	49	390
Allemagne	2	3	50	87	119	36.8
Espagne	2	0	-100	56	19	-66.1
Irlande	0	0	0	0	1	0
Lituanie	0	0	0	0	19	0
Portugal	0	0	0	3	5	66.7
pays tiers	0	0	0	0	3	0
Suisse	0	0	0	0	0	0
Sao Tomé Et Prince	0	0	0	0	3	0

Source : Douanes

exportations



importations



Source : Douanes

Source : Douanes

Total des exportations (tonnes): poudres grasses

libpays	octobre 2014	octobre 2015	évolution (%)	cumul 2014	cumul 2015	évolution (%)
total	8 524	6 462	-24.2	70 757	69 856	-1.3
UE à 27	5 871	4 545	-22.6	40 213	42 468	5.6
Uebl	1 702	1 179	-30.7	11 086	12 532	13
Allemagne	1 623	1 048	-35.4	8 542	10 214	19.6
Royaume-Uni	762	800	5	8 142	6 525	-19.9
Italie	766	540	-29.5	3 999	4 069	1.8
Espagne	353	389	10.2	3 158	3 133	-0.8
Pays-Bas	544	382	-29.8	3 392	3 976	17.2
pays tiers	2 652	1 917	-27.7	30 522	27 388	-10.3
Sénégal	416	441	6	2 308	2 878	24.7
Chine	305	263	-13.8	2 030	2 306	13.6
Algérie	1 005	260	-74.1	17 425	12 633	-27.5
Égypte	0	202	0	15	331	2106.7
Irak	0	30	0	572	1 040	81.8

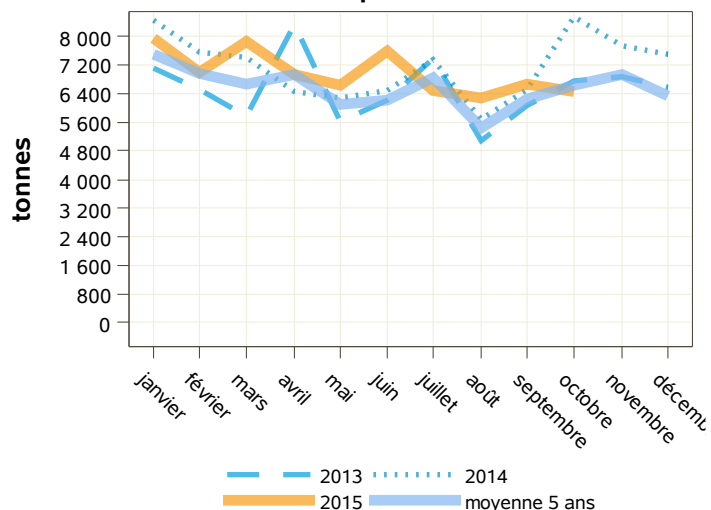
Source : Douanes

Total des importations (tonnes) : poudres grasses

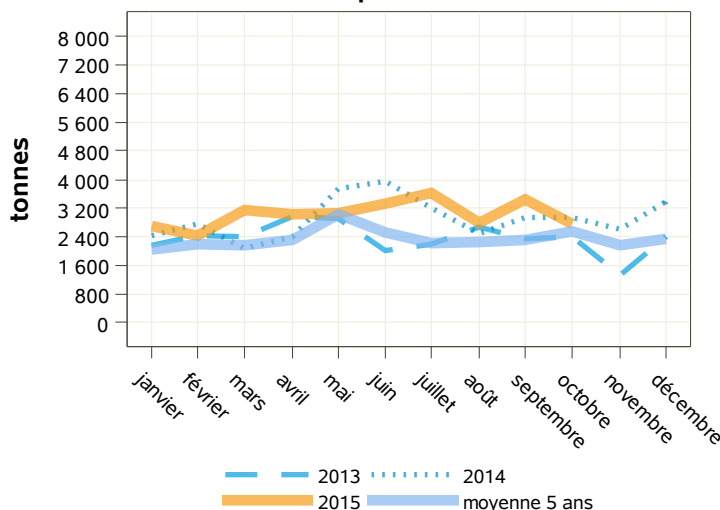
libpays	octobre 2014	octobre 2015	évolution (%)	cumul 2014	cumul 2015	évolution (%)
total	2 963	2 754	-7.1	28 933	30 385	5
UE à 27	2 963	2 742	-7.5	28 923	30 286	4.7
Pays-Bas	786	765	-2.7	5 968	6 626	11
Allemagne	364	705	93.7	6 958	8 611	23.8
Irlande	831	620	-25.4	6 472	7 410	14.5
Uebl	698	394	-43.6	5 530	4 421	-20.1
Espagne	110	67	-39.1	1 469	1 236	-15.9
Danemark	72	58	-19.4	687	368	-46.4
Italie	40	55	37.5	460	618	34.3
Portugal	61	50	-18	432	394	-8.8
Royaume-Uni	1	30	2900	124	172	38.7
Pologne	0	0	0	731	399	-45.4
pays tiers	0	12	0	10	99	890
Inde	0	12	0	10	95	850

Source : Douanes

exportations



importations



Source : Douanes

Source : Douanes

Total des exportations (tonnes): poudres grasses vrac

libpays	octobre 2014	octobre 2015	évolution (%)	cumul 2014	cumul 2015	évolution (%)
total	1 813	1 680	-7.3	11 994	12 712	6
UE à 27	1 475	1 354	-8.2	10 727	11 159	4
Royaume-Uni	605	547	-9.6	5 699	4 566	-19.9
Allemagne	528	382	-27.7	1 946	3 263	67.7
Espagne	267	240	-10.1	1 978	1 857	-6.1
Pays-Bas	45	112	148.9	599	739	23.4
Italie	7	34	385.7	94	283	201.1
Uebl	2	26	1200	220	248	12.7
Pologne	22	12	-45.5	151	164	8.6
pays tiers	338	327	-3.3	1 268	1 553	22.5
Sénégal	182	233	28	606	740	22.1
Burkina Faso	0	26	0	14	39	178.6
Gabon	26	26	0	109	106	-2.8
Sao Tomé Et Prince	0	26	0	13	52	300
Afrique Du Sud	46	0	0	116	139	19.8

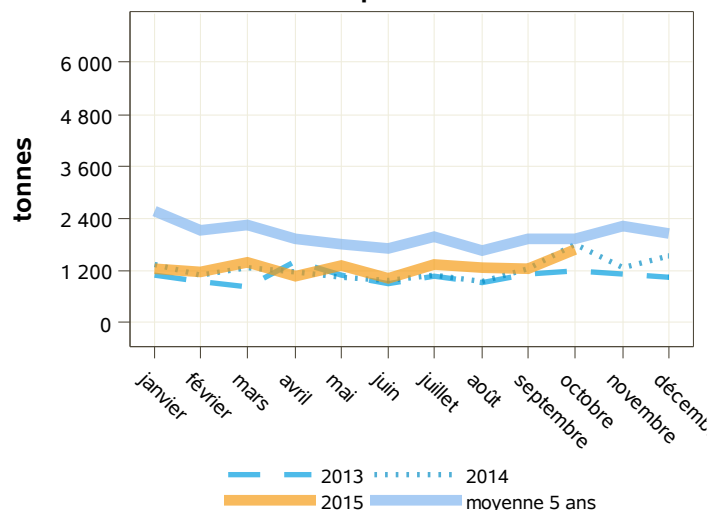
Source : Douanes

Total des importations (tonnes) : poudres grasses vrac

libpays	octobre 2014	octobre 2015	évolution (%)	cumul 2014	cumul 2015	évolution (%)
total	469	357	-23.9	4 019	3 479	-13.4
UE à 27	469	357	-23.9	4 019	3 479	-13.4
Pays-Bas	328	262	-20.1	2 265	2 412	6.5
Allemagne	75	48	-36	595	494	-17
Royaume-Uni	0	28	0	44	153	247.7
Espagne	19	19	0	692	114	-83.5
Uebl	0	1	0	27	16	-40.7
Danemark	48	0	0	309	214	-30.7
Irlande	0	0	0	11	23	109.1
Italie	0	0	0	0	0	0
Pologne	0	0	0	75	53	-29.3
pays tiers	0	0	0	0	0	0
Suisse	0	0	0	0	0	0

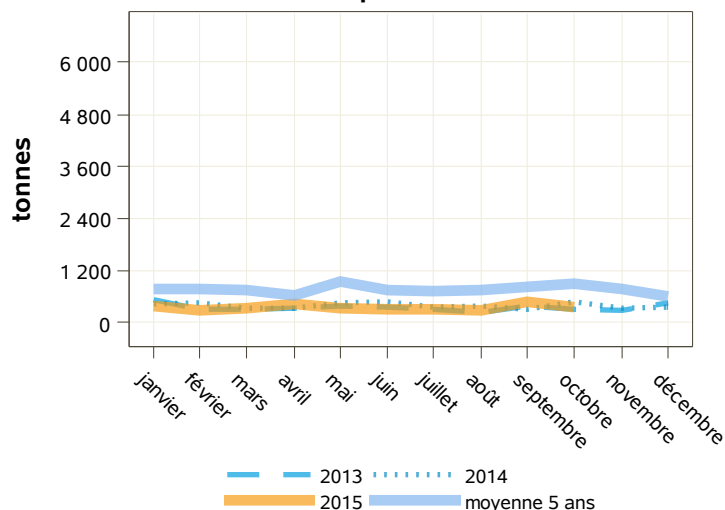
Source : Douanes

exportations



Source : Douanes

importations



Source : Douanes

Total des exportations (tonnes): poudres grasses conditionnées

libpays	octobre 2014	octobre 2015	évolution (%)	cumul 2014	cumul 2015	évolution (%)
total	835	533	-36.2	9 660	9 439	-2.3
UE à 27	20	50	150	501	1 316	162.7
Grèce	9	36	300	217	378	74.2
Pays-Bas	0	0	0	116	409	252.6
Pologne	0	0	0	10	287	2770
pays tiers	815	483	-40.7	9 159	8 123	-11.3
Algérie	462	260	-43.7	7 304	5 025	-31.2
Gabon	23	41	78.3	102	199	95.1
Israël	178	40	-77.5	287	199	-30.7
Turquie	0	33	0	0	41	0
Égypte	0	30	0	0	30	0
Irak	0	30	0	572	1 040	81.8
Zambie	0	13	0	44	187	325
Koweït	0	8	0	14	10	-28.6
Polynésie Française	0	8	0	5	13	160
Liban	14	1	-92.9	62	132	112.9
Sénégal	1	0	-100	28	419	1396.4

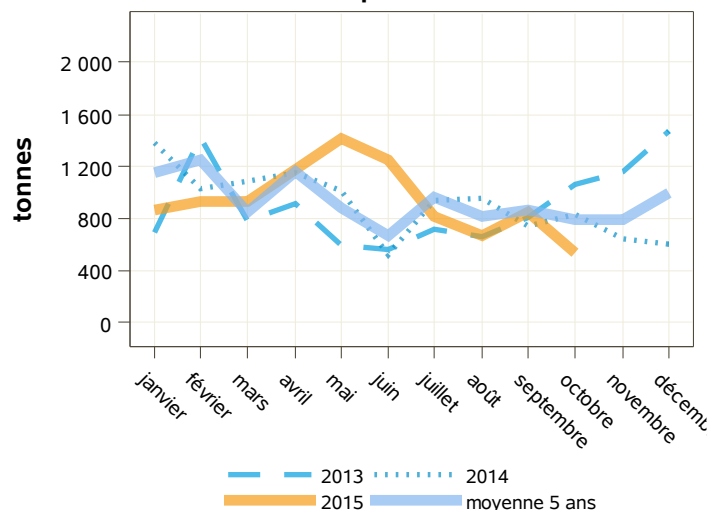
Source : Douanes

Total des importations (tonnes) : poudres grasses conditionnées

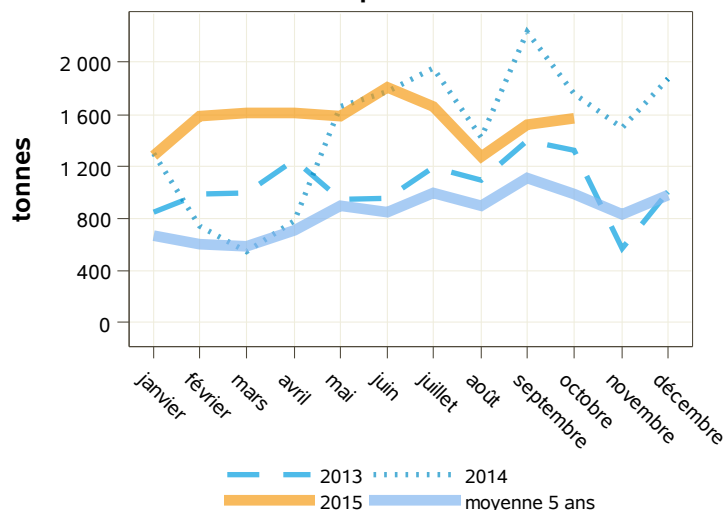
libpays	octobre 2014	octobre 2015	évolution (%)	cumul 2014	cumul 2015	évolution (%)
total	1 756	1 564	-10.9	14 177	15 508	9.4
UE à 27	1 756	1 564	-10.9	14 177	15 504	9.4
Irlande	831	576	-30.7	6 461	7 179	11.1
Pays-Bas	434	498	14.7	3 042	3 571	17.4
Allemagne	95	158	66.3	552	1 080	95.7
Uebl	261	129	-50.6	1 610	1 437	-10.7
Danemark	24	58	141.7	354	154	-56.5
Italie	40	54	35	459	617	34.4
Espagne	24	48	100	659	829	25.8
Portugal	47	41	-12.8	360	335	-6.9
Royaume-Uni	1	2	100	4	3	-25
Pologne	0	0	0	653	300	-54.1
pays tiers	0	0	0	0	4	0
Suisse	0	0	0	0	4	0

Source : Douanes

exportations



importations



Source : Douanes

Source : Douanes

Total des exportations (tonnes): fromages

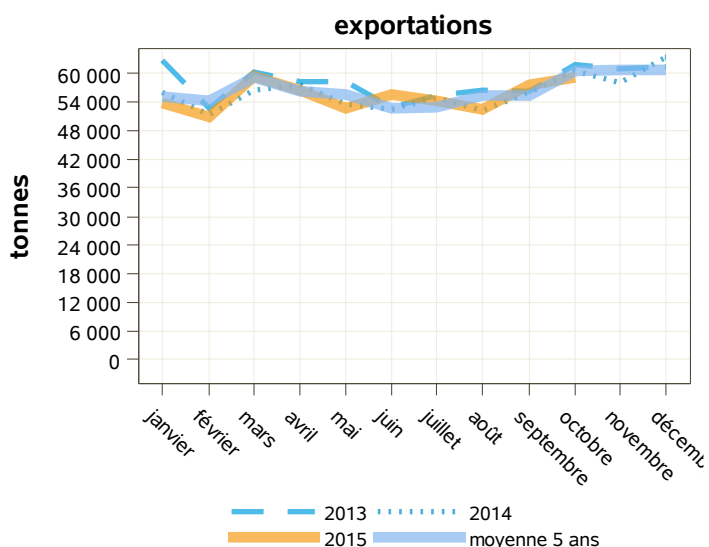
libpays	octobre 2014	octobre 2015	évolution (%)	cumul 2014	cumul 2015	évolution (%)
total	60 371	59 187	-2	550 726	552 043	0.2
UE à 27	50 287	48 969	-2.6	464 213	463 637	-0.1
Allemagne	11 435	11 988	4.8	102 894	107 273	4.3
Uebl	10 697	9 731	-9	96 878	91 165	-5.9
Royaume-Uni	9 343	9 076	-2.9	91 932	91 187	-0.8
Espagne	6 020	5 508	-8.5	57 291	54 878	-4.2
Italie	4 132	3 896	-5.7	38 390	38 262	-0.3
Pays-Bas	3 459	3 432	-0.8	28 957	31 899	10.2
Danemark	1 262	1 155	-8.5	10 330	11 079	7.3
Suède	972	908	-6.6	9 162	8 129	-11.3
pays tiers	10 063	10 201	1.4	86 252	88 135	2.2
États-Unis D'amérique	2 598	2 479	-4.6	18 950	17 492	-7.7
Suisse	1 115	1 126	1	11 276	11 286	0.1
Japon	1 027	930	-9.4	7 775	7 382	-5.1

Source : Douanes

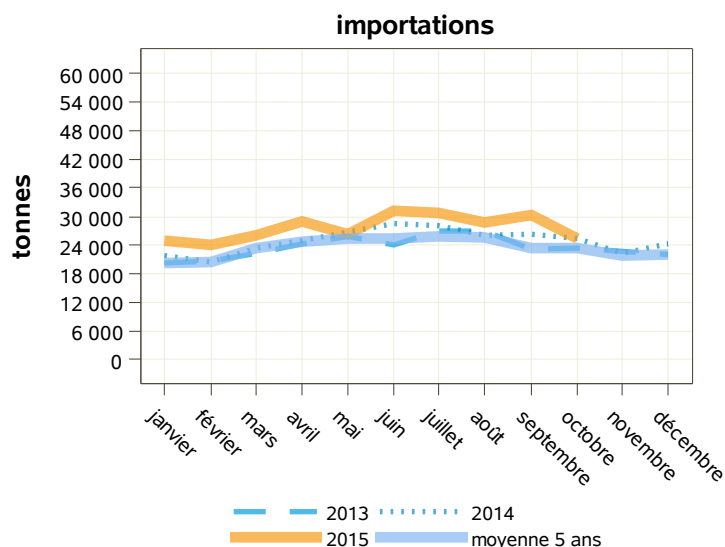
Total des importations (tonnes) : fromages

libpays	octobre 2014	octobre 2015	évolution (%)	cumul 2014	cumul 2015	évolution (%)
total	25 447	25 292	-0.6	251 722	276 965	10
UE à 27	24 849	24 937	0.4	246 023	273 322	11.1
Pays-Bas	6 605	6 566	-0.6	58 894	64 157	8.9
Allemagne	6 404	5 869	-8.4	59 441	62 528	5.2
Italie	4 997	5 045	1	57 836	66 457	14.9
Royaume-Uni	1 793	2 294	27.9	18 804	22 416	19.2
Uebl	1 794	1 840	2.6	15 611	18 682	19.7
Espagne	855	855	0	11 749	11 540	-1.8
Irlande	603	764	26.7	7 160	7 713	7.7
Danemark	716	688	-3.9	7 165	8 190	14.3
Pologne	228	318	39.5	1 362	2 226	63.4
Grèce	220	167	-24.1	2 736	3 260	19.2
pays tiers	598	355	-40.6	5 699	3 643	-36.1
Suisse	565	333	-41.1	4 052	3 457	-14.7

Source : Douanes



Source : Douanes



Source : Douanes

Total des exportations (tonnes): fromages à pâte molle

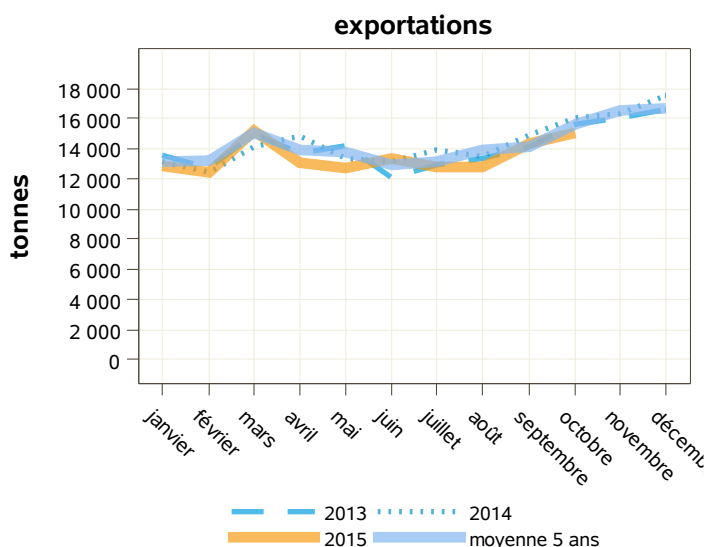
libpays	octobre 2014	octobre 2015	évolution (%)	cumul 2014	cumul 2015	évolution (%)
total	16 046	15 051	-6.2	139 376	134 585	-3.4
UE à 27	13 401	12 711	-5.1	119 417	118 082	-1.1
Allemagne	5 232	4 635	-11.4	47 809	44 747	-6.4
Uebl	3 291	3 208	-2.5	28 083	28 677	2.1
Royaume-Uni	1 232	1 142	-7.3	10 726	11 003	2.6
Italie	1 038	1 091	5.1	9 310	9 408	1.1
Espagne	882	901	2.2	8 067	8 454	4.8
Danemark	538	644	19.7	4 850	5 340	10.1
Suède	383	361	-5.7	3 241	3 351	3.4
Pays-Bas	280	237	-15.4	2 483	2 411	-2.9
pays tiers	2 641	2 338	-11.5	19 920	16 440	-17.5
États-Unis D'amérique	1 493	1 320	-11.6	8 623	7 924	-8.1
Suisse	232	176	-24.1	2 152	1 698	-21.1

Source : Douanes

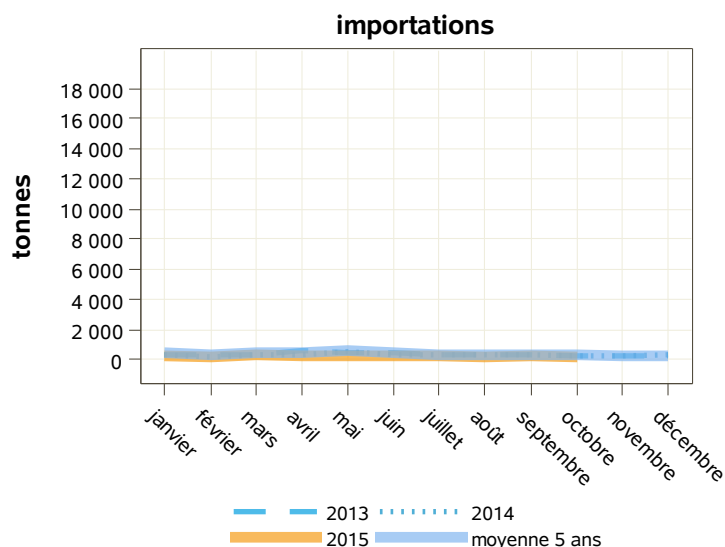
Total des importations (tonnes) : fromages à pâte molle

libpays	octobre 2014	octobre 2015	évolution (%)	cumul 2014	cumul 2015	évolution (%)
total	319	205	-35.7	3 518	2 710	-23
UE à 27	305	200	-34.4	3 416	2 656	-22.2
Uebl	170	104	-38.8	1 354	1 190	-12.1
Espagne	73	54	-26	757	500	-33.9
Allemagne	24	24	0	721	657	-8.9
Pays-Bas	8	9	12.5	123	150	22
Royaume-Uni	1	4	300	47	17	-63.8
Italie	3	3	0	27	28	3.7
Danemark	26	2	-92.3	277	19	-93.1
Autriche	0	0	0	1	0	-100
Grèce	0	0	0	70	67	-4.3
Portugal	0	0	0	28	26	-7.1
pays tiers	14	5	-64.3	102	54	-47.1
Suisse	14	5	-64.3	102	54	-47.1

Source : Douanes



Source : Douanes



Source : Douanes

Total des exportations (tonnes): fromages pâte pressée cuite

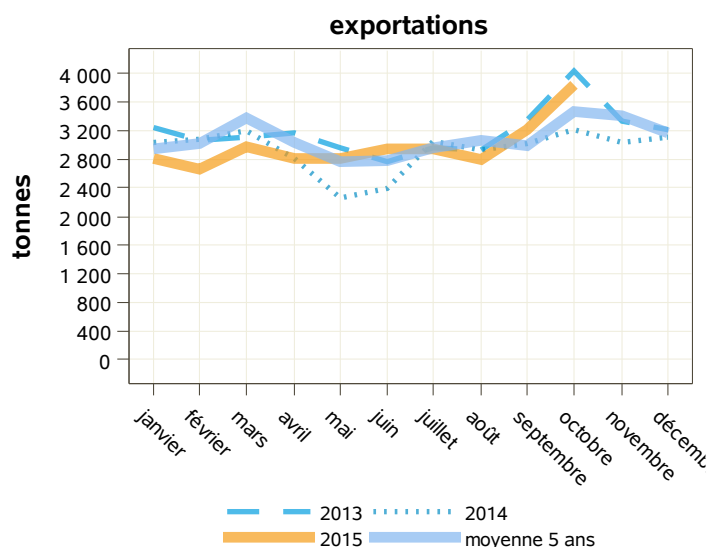
libpays	octobre 2014	octobre 2015	évolution (%)	cumul 2014	cumul 2015	évolution (%)
total	3 212	3 837	19.5	28 972	29 781	2.8
UE à 27	2 524	2 743	8.7	22 469	22 519	0.2
Allemagne	900	958	6.4	6 623	7 499	13.2
Italie	514	480	-6.6	4 553	4 366	-4.1
Uebl	444	456	2.7	4 528	3 921	-13.4
Espagne	335	332	-0.9	3 001	3 168	5.6
Pays-Bas	113	247	118.6	1 020	1 344	31.8
Royaume-Uni	86	132	53.5	1 377	778	-43.5
République Tchèque	29	45	55.2	366	476	30.1
pays tiers	686	1 094	59.5	6 490	7 249	11.7
États-Unis D'amérique	286	445	55.6	2 006	2 569	28.1
Algérie	58	149	156.9	815	1 018	24.9
Chili	4	116	2800	28	152	442.9
Maroc	70	66	-5.7	735	737	0.3

Source : Douanes

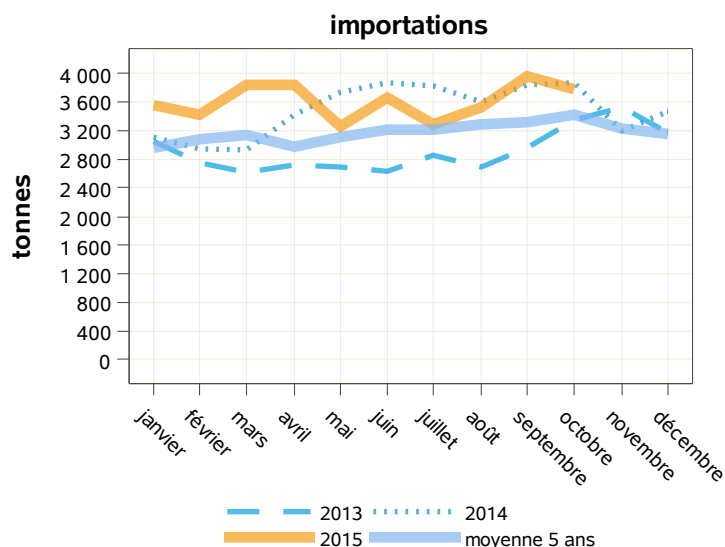
Total des importations (tonnes) : fromages pâte pressée cuite

libpays	octobre 2014	octobre 2015	évolution (%)	cumul 2014	cumul 2015	évolution (%)
total	3 877	3 783	-2.4	35 121	36 148	2.9
UE à 27	3 417	3 526	3.2	31 826	33 222	4.4
Allemagne	1 828	1 577	-13.7	16 939	15 830	-6.5
Pays-Bas	1 165	1 290	10.7	9 041	10 059	11.3
Irlande	214	365	70.6	3 375	4 238	25.6
Uebl	63	98	55.6	796	878	10.3
Danemark	65	68	4.6	775	770	-0.6
Finlande	46	46	0	275	855	210.9
République Tchèque	18	39	116.7	250	228	-8.8
Italie	0	22	0	5	297	5840
Royaume-Uni	0	17	0	279	18	-93.5
Pologne	19	0	-100	82	41	-50
pays tiers	460	258	-43.9	3 295	2 926	-11.2
Suisse	460	258	-43.9	3 295	2 926	-11.2

Source : Douanes



Source : Douanes



Source : Douanes

Total des exportations (tonnes): fromages pâte pressée non cuite

libpays	octobre 2014	octobre 2015	évolution (%)	cumul 2014	cumul 2015	évolution (%)
total	6 053	12 243	102.3	52 572	107 635	104.7
UE à 27	4 996	10 221	104.6	42 461	92 027	116.7
Allemagne	2 233	5 002	124	19 715	46 176	134.2
Uebl	1 305	2 300	76.2	10 559	18 800	78
Espagne	484	752	55.4	4 340	7 920	82.5
Royaume-Uni	265	639	141.1	2 201	5 527	151.1
Italie	282	606	114.9	2 144	5 669	164.4
Danemark	37	187	405.4	201	1 754	772.6
Pays-Bas	130	162	24.6	828	901	8.8
Suède	98	158	61.2	769	1 434	86.5
pays tiers	1 057	2 021	91.2	10 110	15 596	54.3
États-Unis D'amérique	320	722	125.6	4 667	6 588	41.2
Suisse	139	323	132.4	1 138	2 528	122.1
Canada	243	276	13.6	1 641	2 130	29.8

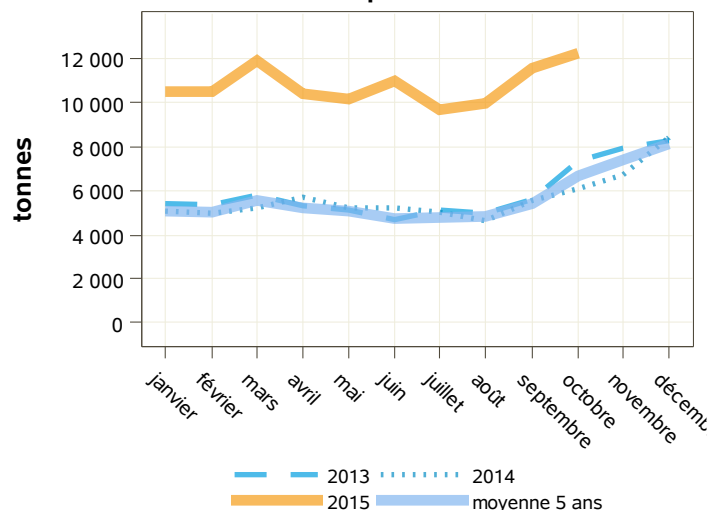
Source : Douanes

Total des importations (tonnes) : fromages pâte pressée non cuite

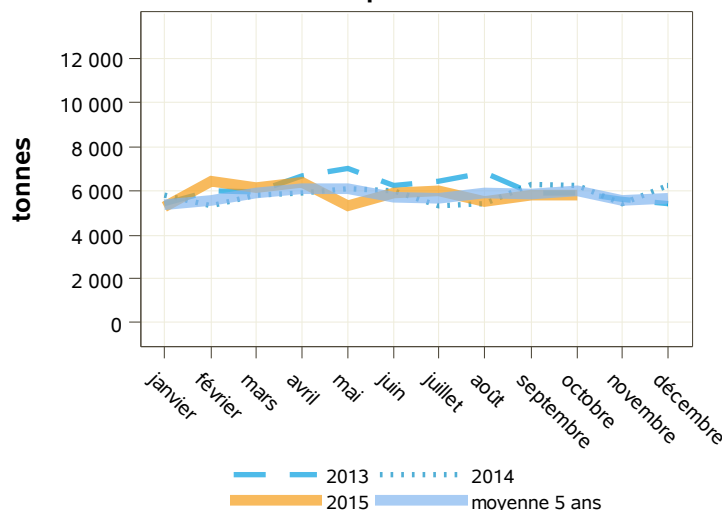
libpays	octobre 2014	octobre 2015	évolution (%)	cumul 2014	cumul 2015	évolution (%)
total	6 216	5 806	-6.6	58 078	58 541	0.8
UE à 27	6 147	5 776	-6	56 303	58 333	3.6
Pays-Bas	4 336	3 974	-8.3	41 019	39 248	-4.3
Royaume-Uni	294	550	87.1	2 878	6 291	118.6
Allemagne	562	336	-40.2	3 996	3 911	-2.1
Irlande	266	316	18.8	2 246	2 289	1.9
Uebl	372	283	-23.9	3 304	2 923	-11.5
Espagne	133	212	59.4	1 707	1 920	12.5
Italie	38	47	23.7	471	482	2.3
Danemark	1	19	1800	141	124	-12.1
Suède	1	15	1400	17	26	52.9
Pologne	30	10	-66.7	70	293	318.6
Lettonie	105	0	0	231	484	109.5
pays tiers	69	30	-56.5	1 776	208	-88.3
Suisse	57	17	-70.2	210	93	-55.7

Source : Douanes

exportations



importations



Source : Douanes

Source : Douanes

Total des exportations (tonnes): fromages frais

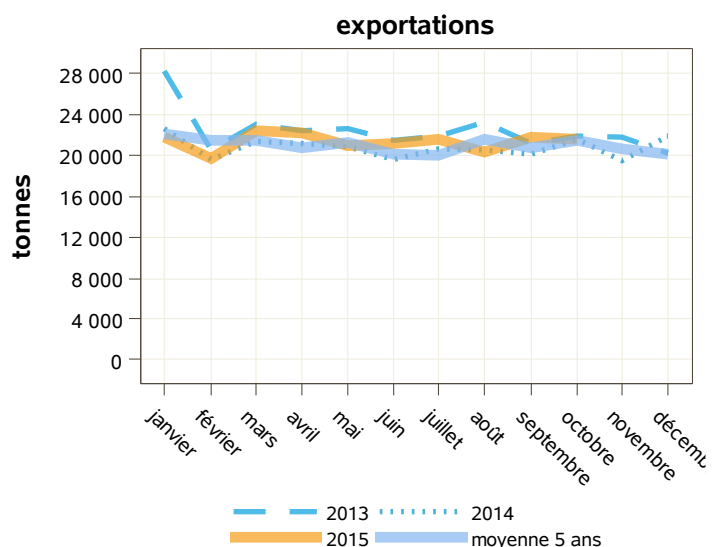
libpays	octobre 2014	octobre 2015	évolution (%)	cumul 2014	cumul 2015	évolution (%)
total	21 583	21 608	0.1	207 889	213 529	2.7
UE à 27	19 985	19 846	-0.7	192 613	195 374	1.4
Royaume-Uni	6 931	6 561	-5.3	69 205	67 741	-2.1
Uebl	3 129	2 698	-13.8	29 126	27 039	-7.2
Pays-Bas	2 464	2 628	6.7	21 418	24 909	16.3
Allemagne	1 579	2 346	48.6	14 775	19 872	34.5
Espagne	2 600	2 251	-13.4	25 703	23 524	-8.5
Italie	1 470	1 315	-10.5	14 344	13 941	-2.8
Irlande	699	700	0.1	5 968	6 326	6
Pologne	285	483	69.5	2 830	4 228	49.4
Suède	341	310	-9.1	3 763	2 561	-31.9
pays tiers	1 584	1 749	10.4	15 097	17 970	19
Arabie Saoudite	46	296	543.5	473	2 229	371.2
Suisse	343	273	-20.4	3 233	2 850	-11.8
Corée Du Sud	437	209	-52.2	2 857	4 388	53.6

Source : Douanes

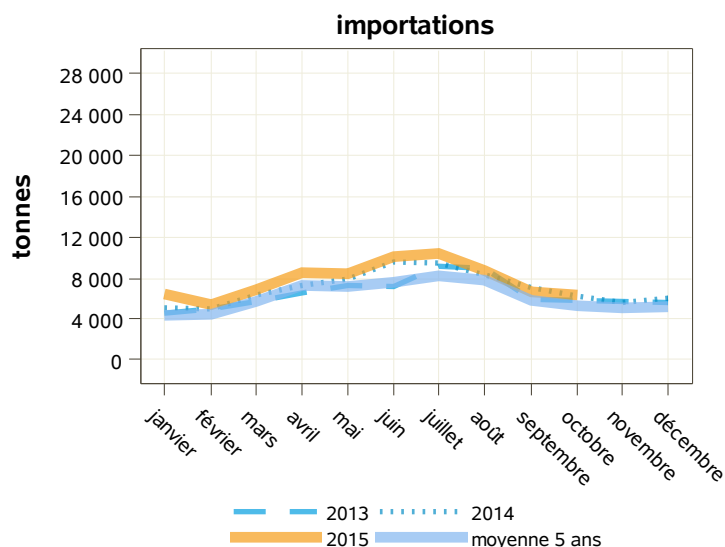
Total des importations (tonnes) : fromages frais

libpays	octobre 2014	octobre 2015	évolution (%)	cumul 2014	cumul 2015	évolution (%)
total	6 214	6 350	2.2	72 036	77 973	8.2
UE à 27	6 191	6 341	2.4	71 804	77 905	8.5
Italie	2 785	2 574	-7.6	36 629	36 498	-0.4
Allemagne	1 515	1 496	-1.3	15 016	17 708	17.9
Uebl	392	586	49.5	3 300	5 438	64.8
Espagne	562	571	1.6	7 955	7 881	-0.9
Danemark	374	496	32.6	3 707	4 609	24.3
Royaume-Uni	347	364	4.9	3 161	3 330	5.3
Pologne	78	154	97.4	552	1 185	114.7
Pays-Bas	98	52	-46.9	1 095	737	-32.7
Autriche	26	23	-11.5	288	285	-1
Hongrie	2	13	550	4	33	725
Grèce	5	8	60	13	58	346.2
pays tiers	24	8	-66.7	232	68	-70.7

Source : Douanes



Source : Douanes



Source : Douanes

Total des exportations (tonnes): fromages à pâte persillée

libpays	octobre 2014	octobre 2015	évolution (%)	cumul 2014	cumul 2015	évolution (%)
total	1 219	1 165	-4.4	10 774	10 540	-2.2
UE à 27	999	1 024	2.5	9 345	9 276	-0.7
Allemagne	300	315	5	3 044	2 919	-4.1
Espagne	205	217	5.9	2 012	1 999	-0.6
Uebl	164	153	-6.7	1 331	1 322	-0.7
Royaume-Uni	147	135	-8.2	1 307	1 301	-0.5
Pays-Bas	43	50	16.3	430	460	7
Suède	36	34	-5.6	281	295	5
Italie	26	32	23.1	194	228	17.5
Danemark	24	26	8.3	241	205	-14.9
pays tiers	219	141	-35.6	1 425	1 260	-11.6
États-Unis D'amérique	111	56	-49.5	455	375	-17.6
Suisse	11	16	45.5	113	116	2.7
Japon	8	4	-50	87	165	89.7

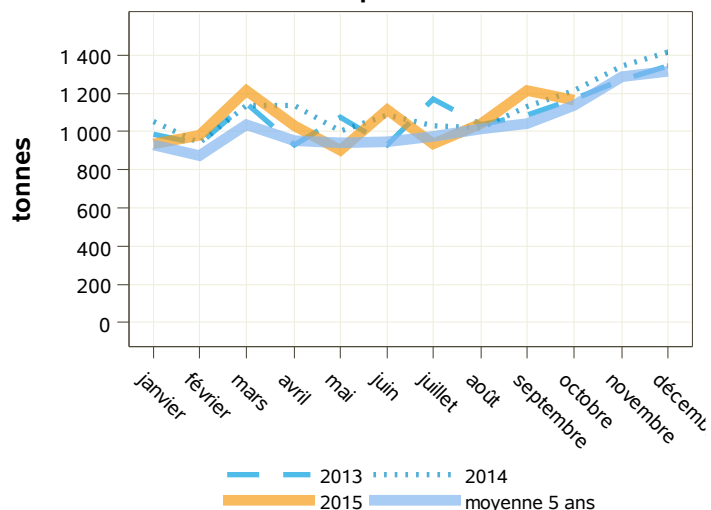
Source : Douanes

Total des importations (tonnes) : fromages à pâte persillée

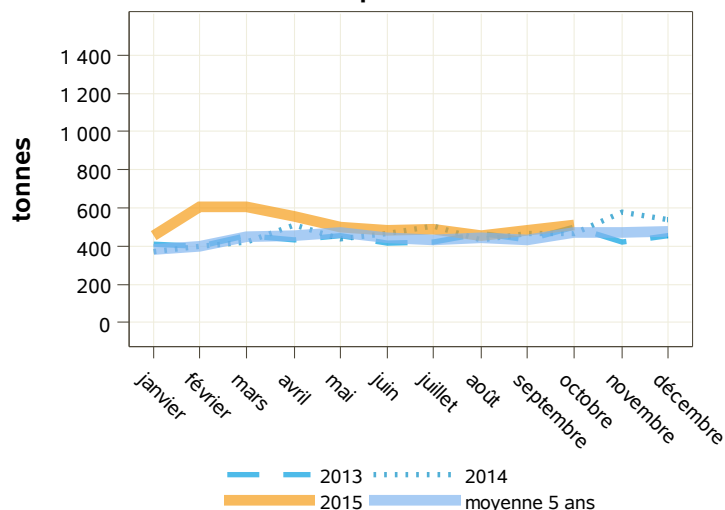
libpays	octobre 2014	octobre 2015	évolution (%)	cumul 2014	cumul 2015	évolution (%)
total	467	514	10.1	4 472	5 171	15.6
UE à 27	467	514	10.1	4 472	5 169	15.6
Italie	342	405	18.4	3 484	3 686	5.8
Allemagne	56	42	-25	497	487	-2
Pays-Bas	30	27	-10	143	278	94.4
Royaume-Uni	20	15	-25	119	273	129.4
Uebl	4	14	250	81	104	28.4
Danemark	12	11	-8.3	111	116	4.5
Espagne	2	1	-50	33	14	-57.6
Autriche	0	0	0	0	16	0
Grèce	0	0	0	1	0	-100
Irlande	1	0	-100	1	194	19300
Suède	0	0	0	3	1	-66.7
pays tiers	0	0	0	0	2	0

Source : Douanes

exportations



importations



Source : Douanes

Source : Douanes

Total des exportations (tonnes): fromages fondus

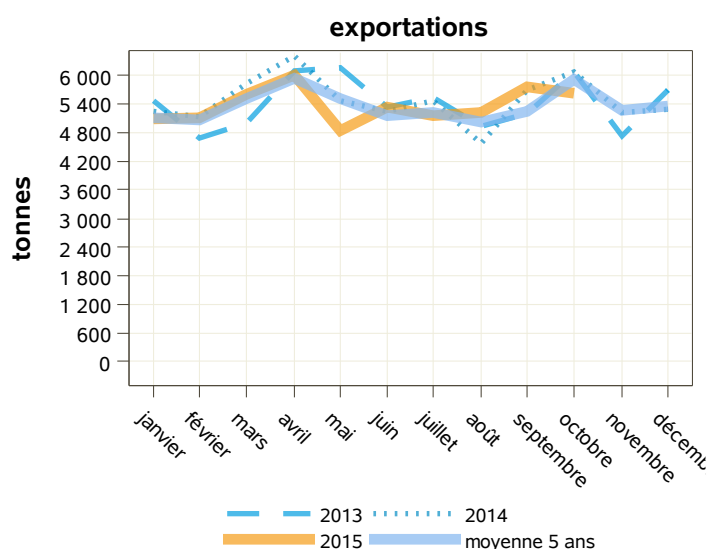
libpays	octobre 2014	octobre 2015	évolution (%)	cumul 2014	cumul 2015	évolution (%)
total	6 078	5 621	-7.5	55 111	53 716	-2.5
UE à 27	3 748	3 690	-1.5	35 225	33 856	-3.9
Uebl	1 096	959	-12.5	9 894	8 778	-11.3
Espagne	797	848	6.4	7 158	7 239	1.1
Royaume-Uni	586	657	12.1	6 314	6 204	-1.7
Allemagne	270	295	9.3	2 648	2 686	1.4
Italie	298	285	-4.4	2 715	2 920	7.6
Autriche	135	158	17	1 058	1 359	28.4
Suède	100	94	-6	964	985	2.2
pays tiers	2 327	1 931	-17	19 862	19 859	0
Japon	633	558	-11.8	5 097	4 721	-7.4
Arabie Saoudite	519	334	-35.6	4 602	4 882	6.1
Chine	104	99	-4.8	963	984	2.2
Suisse	69	82	18.8	904	1 021	12.9

Source : Douanes

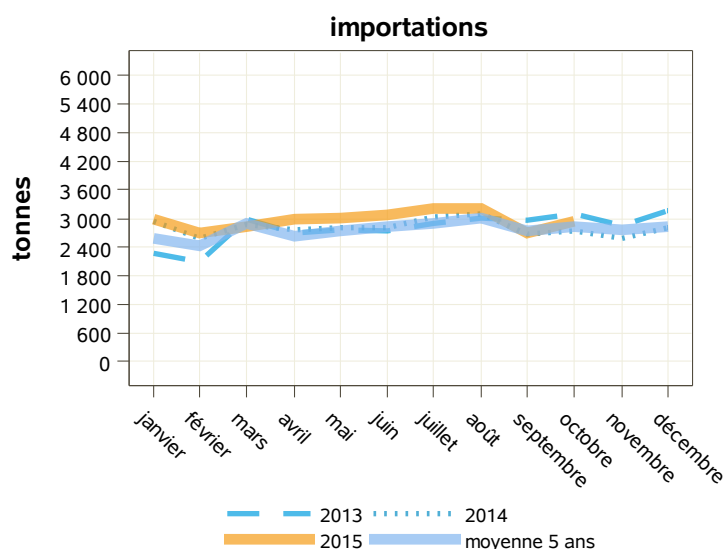
Total des importations (tonnes) : fromages fondus

libpays	octobre 2014	octobre 2015	évolution (%)	cumul 2014	cumul 2015	évolution (%)
total	2 738	2 943	7.5	28 338	29 645	4.6
UE à 27	2 738	2 943	7.5	28 338	29 641	4.6
Allemagne	1 548	1 637	5.7	15 738	17 288	9.8
Royaume-Uni	642	688	7.2	7 403	7 089	-4.2
Autriche	169	195	15.4	1 512	1 453	-3.9
Pays-Bas	182	150	-17.6	1 436	1 296	-9.7
Pologne	47	143	204.3	420	528	25.7
Irlande	39	68	74.4	720	610	-15.3
Uebl	45	28	-37.8	181	659	264.1
Slovaquie	27	24	-11.1	303	300	-1
Italie	13	9	-30.8	108	167	54.6
Espagne	21	1	-95.2	401	242	-39.7
pays tiers	0	0	0	0	3	0

Source : Douanes



Source : Douanes



Source : Douanes

Total des exportations (tonnes): autres fromages

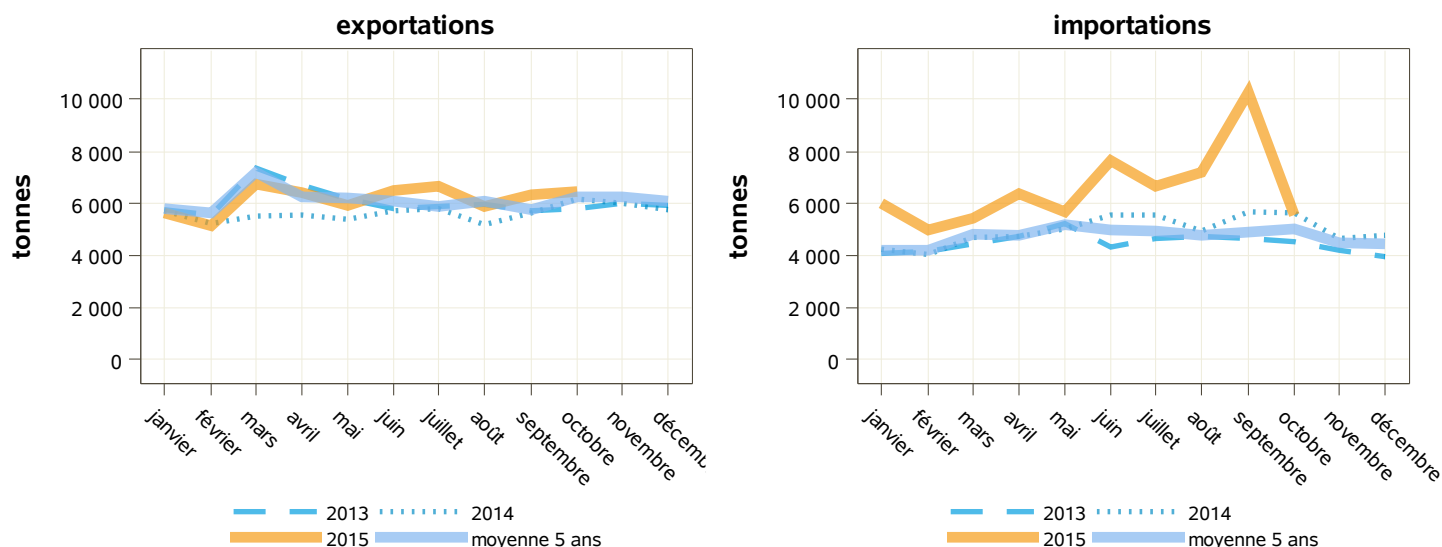
libpays	octobre 2014	octobre 2015	évolution (%)	cumul 2014	cumul 2015	évolution (%)
total	6 183	6 449	4.3	56 027	61 648	10
UE à 27	4 634	4 518	-2.5	42 682	45 308	6.2
Allemagne	921	1 480	60.7	8 279	13 040	57.5
Uebl	1 270	1 025	-19.3	13 357	11 349	-15
Espagne	717	646	-9.9	7 010	6 571	-6.3
Italie	505	466	-7.7	5 131	5 064	-1.3
Danemark	472	327	-30.7	3 180	3 636	14.3
Pays-Bas	374	196	-47.6	2 414	2 204	-8.7
Royaume-Uni	97	107	10.3	803	1 038	29.3
pays tiers	1 549	1 931	24.7	13 345	16 338	22.4
Suisse	319	411	28.8	3 697	4 436	20
États-Unis D'amérique	279	303	8.6	1 733	2 276	31.3
Liban	160	192	20	798	1 087	36.2
Irak	21	124	490.5	42	270	542.9

Source : Douanes

Total des importations (tonnes) : autres fromages

libpays	octobre 2014	octobre 2015	évolution (%)	cumul 2014	cumul 2015	évolution (%)
total	5 617	5 556	-1.1	50 159	65 766	31.1
UE à 27	5 585	5 502	-1.5	49 865	65 384	31.1
Italie	1 816	1 989	9.5	17 113	25 325	48
Uebl	748	806	7.8	6 594	8 432	27.9
Pays-Bas	786	777	-1.1	6 037	9 381	55.4
Allemagne	873	774	-11.3	6 536	7 152	9.4
Royaume-Uni	490	660	34.7	4 918	5 402	9.8
Grèce	214	159	-25.7	2 640	3 126	18.4
Danemark	238	94	-60.5	2 153	2 570	19.4
République Tchèque	95	76	-20	782	1 034	32.2
Espagne	65	61	-6.2	888	1 395	57.1
Autriche	60	35	-41.7	667	615	-7.8
pays tiers	32	54	68.8	294	382	29.9
Suisse	16	53	231.3	269	368	36.8

Source : Douanes



Source : Douanes

Source : Douanes

Total des exportations (tonnes): laits concentrés

libpays	octobre 2014	octobre 2015	évolution (%)	cumul 2014	cumul 2015	évolution (%)
total	4 447	6 227	40	61 896	72 164	16.6
UE à 27	4 397	6 145	39.8	61 090	70 967	16.2
Allemagne	742	1 646	121.8	22 885	27 579	20.5
Grèce	28	1 043	3625	1 053	5 361	409.1
Pays-Bas	646	879	36.1	7 044	9 962	41.4
Uebl	479	879	83.5	5 790	5 133	-11.3
Roumanie	2	630	31400	59	4 419	7389.8
Espagne	2 049	587	-71.4	10 092	7 367	-27
Royaume-Uni	168	346	106	6 263	4 876	-22.1
Italie	3	77	2466.7	1 043	2 041	95.7
République Tchèque	0	25	0	70	25	-64.3
Chypre	1	0	0	6	1 418	23533.3
Pologne	0	0	0	2 392	1 589	-33.6
pays tiers	50	82	64	807	1 197	48.3
Cambodge	0	19	0	116	159	37.1

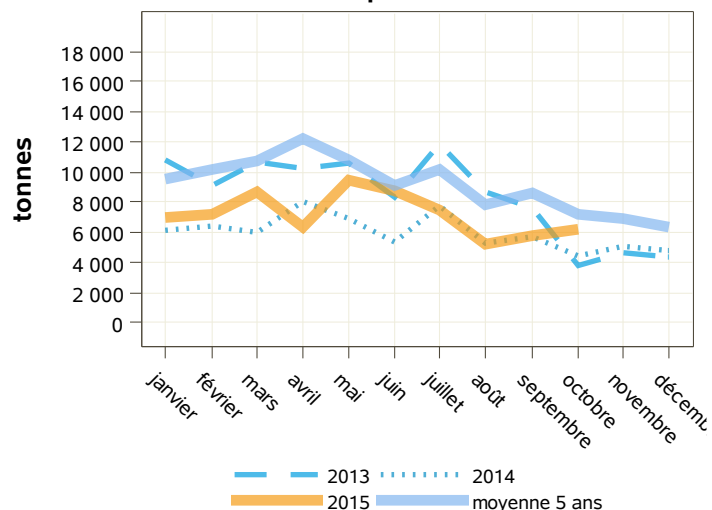
Source : Douanes

Total des importations (tonnes) : laits concentrés

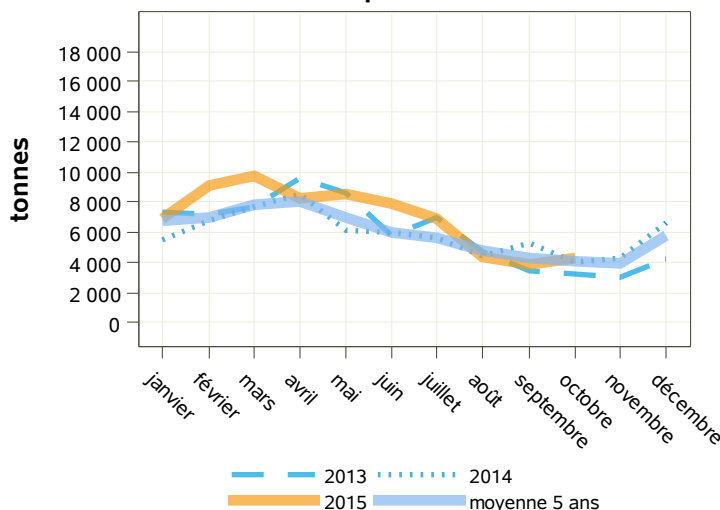
libpays	octobre 2014	octobre 2015	évolution (%)	cumul 2014	cumul 2015	évolution (%)
total	4 036	4 286	6.2	59 981	69 885	16.5
UE à 27	4 036	4 286	6.2	59 366	69 885	17.7
Uebl	2 498	2 659	6.4	32 163	44 379	38
Allemagne	827	918	11	11 172	10 409	-6.8
Espagne	405	521	28.6	9 741	10 115	3.8
Pays-Bas	229	118	-48.5	2 234	1 607	-28.1
Royaume-Uni	1	68	6700	2 330	1 075	-53.9
Italie	0	1	0	9	11	22.2
Portugal	6	1	-83.3	51	14	-72.5
Roumanie	0	1	0	0	3	0
République Tchèque	48	0	0	525	169	-67.8
Grèce	0	0	0	1 034	1 974	90.9
Suède	0	0	0	0	123	0
pays tiers	0	0	0	615	0	-100
Suisse	0	0	0	1	0	-100

Source : Douanes

exportations



importations



Source : Douanes

Source : Douanes

Total des exportations (tonnes): laits concentrés vrac

libpays	octobre 2014	octobre 2015	évolution (%)	cumul 2014	cumul 2015	évolution (%)
total	4 434	6 190	39.6	61 701	71 541	15.9
UE à 27	4 392	6 128	39.5	61 007	70 821	16.1
Allemagne	742	1 646	121.8	22 883	27 560	20.4
Grèce	28	1 043	3625	1 053	5 361	409.1
Pays-Bas	646	879	36.1	7 044	9 926	40.9
Uebl	476	864	81.5	5 739	5 074	-11.6
Roumanie	1	630	62900	58	4 418	7517.2
Espagne	2 048	586	-71.4	10 077	7 347	-27.1
Royaume-Uni	168	346	106	6 263	4 876	-22.1
Italie	3	77	2466.7	1 043	2 041	95.7
République Tchèque	0	25	0	70	25	-64.3
Chypre	0	0	0	0	1 414	0
Pologne	0	0	0	2 392	1 589	-33.6
pays tiers	42	62	47.6	693	720	3.9
Cambodge	0	19	0	115	157	36.5

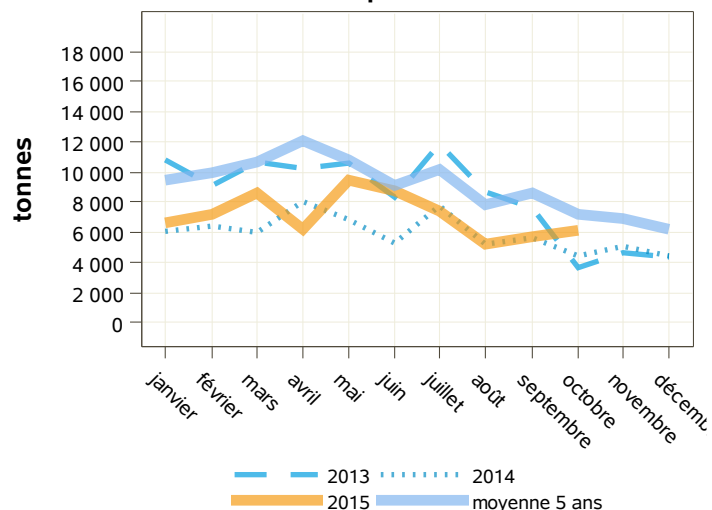
Source : Douanes

Total des importations (tonnes) : laits concentrés vrac

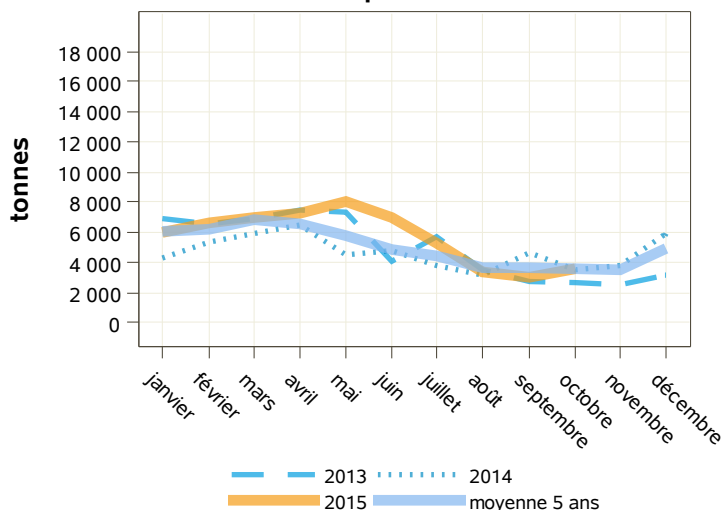
libpays	octobre 2014	octobre 2015	évolution (%)	cumul 2014	cumul 2015	évolution (%)
total	3 512	3 630	3.4	46 583	57 101	22.6
UE à 27	3 512	3 630	3.4	46 583	57 101	22.6
Uebl	2 046	2 106	2.9	25 578	36 473	42.6
Allemagne	816	917	12.4	11 062	10 372	-6.2
Espagne	357	425	19	3 746	5 527	47.5
Pays-Bas	223	114	-48.9	2 191	1 530	-30.2
Royaume-Uni	1	67	6600	2 325	919	-60.5
Roumanie	0	1	0	0	3	0
République Tchèque	48	0	0	525	169	-67.8
Grèce	0	0	0	1 034	1 974	90.9
Italie	0	0	0	8	3	-62.5
Lituanie	0	0	0	22	5	-77.3
Suède	0	0	0	0	123	0
pays tiers	0	0	0	0	0	0

Source : Douanes

exportations



importations



Source : Douanes

Source : Douanes

Total des exportations (tonnes): laits concentrés conditionnés

libpays	octobre 2014	octobre 2015	évolution (%)	cumul 2014	cumul 2015	évolution (%)
total	14	36	157.1	196	624	218.4
UE à 27	5	17	240	83	147	77.1
Uebl	3	15	400	52	60	15.4
Espagne	1	1	0	16	20	25
Allemagne	0	0	0	3	20	566.7
Pays-Bas	0	0	0	0	36	0
pays tiers	8	19	137.5	113	477	322.1
Chine	0	8	0	17	18	5.9
Émirats Arabes Unis	1	2	100	16	15	-6.3
Philippines	1	2	100	16	20	25
Côte D'ivoire	0	1	0	1	2	100
Jordanie	0	1	0	4	4	0
Nouvelle-Calédonie Et Dépendances	0	1	0	0	3	0
Oman	0	1	0	3	3	0
Polynésie Française	1	1	0	6	12	100
Algérie	0	0	0	0	250	0
Singapour	0	0	0	10	94	840

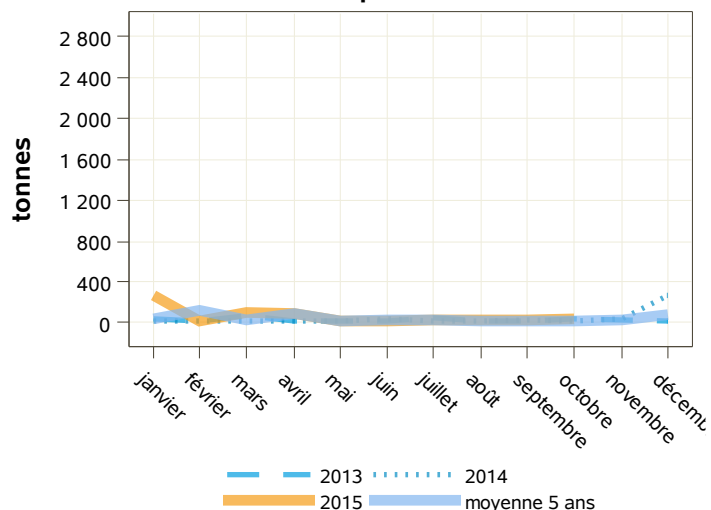
Source : Douanes

Total des importations (tonnes) : laits concentrés conditionnés

libpays	octobre 2014	octobre 2015	évolution (%)	cumul 2014	cumul 2015	évolution (%)
total	524	656	25.2	13 398	12 784	-4.6
UE à 27	524	656	25.2	12 783	12 784	0
Uebl	452	553	22.3	6 584	7 906	20.1
Espagne	48	96	100	5 995	4 589	-23.5
Pays-Bas	6	3	-50	43	77	79.1
Allemagne	11	1	-90.9	110	37	-66.4
Royaume-Uni	1	1	0	6	156	2500
Portugal	6	1	-83.3	45	12	-73.3
Italie	0	0	0	1	8	700
pays tiers	0	0	0	615	0	-100
Suisse	0	0	0	1	0	-100

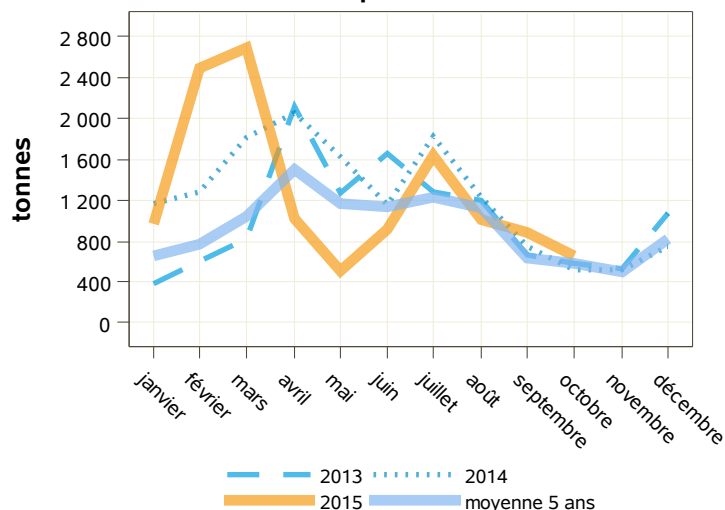
Source : Douanes

exportations



Source : Douanes

importations



Source : Douanes

Total des exportations (tonnes): lactosérum en poudre

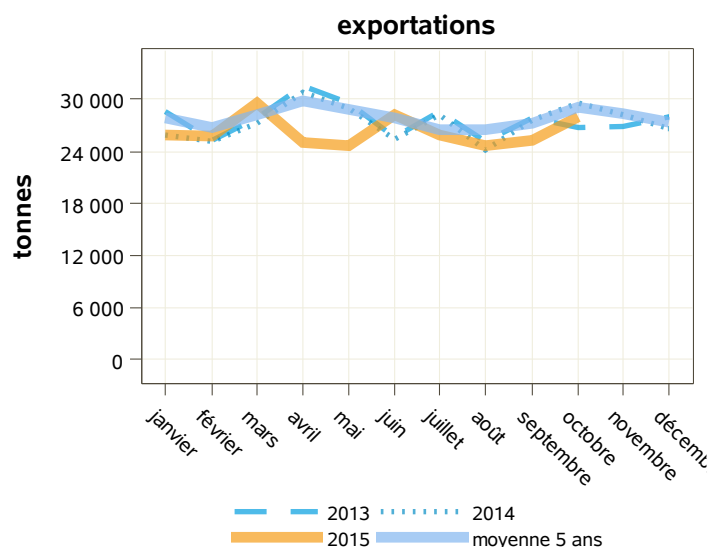
libpays	octobre 2014	octobre 2015	évolution (%)	cumul 2014	cumul 2015	évolution (%)
total	29 638	27 921	-5.8	273 025	263 085	-3.6
UE à 27	17 956	15 001	-16.5	137 986	124 634	-9.7
Pays-Bas	10 588	7 977	-24.7	65 162	54 537	-16.3
Italie	1 541	2 064	33.9	14 405	16 106	11.8
Uebl	1 815	1 539	-15.2	19 256	16 053	-16.6
Espagne	916	912	-0.4	9 783	11 252	15
Allemagne	1 091	782	-28.3	12 583	11 099	-11.8
pays tiers	11 658	12 896	10.6	134 976	138 403	2.5
Chine	2 722	2 540	-6.7	44 568	38 071	-14.6
Indonésie	2 380	2 363	-0.7	21 903	24 934	13.8
Thaïlande	660	1 582	139.7	6 469	9 871	52.6
Malaysia	688	1 371	99.3	9 620	11 780	22.5
Nouvelle-Zélande	0	1 046	0	52	6 412	12230.8

Source : Douanes

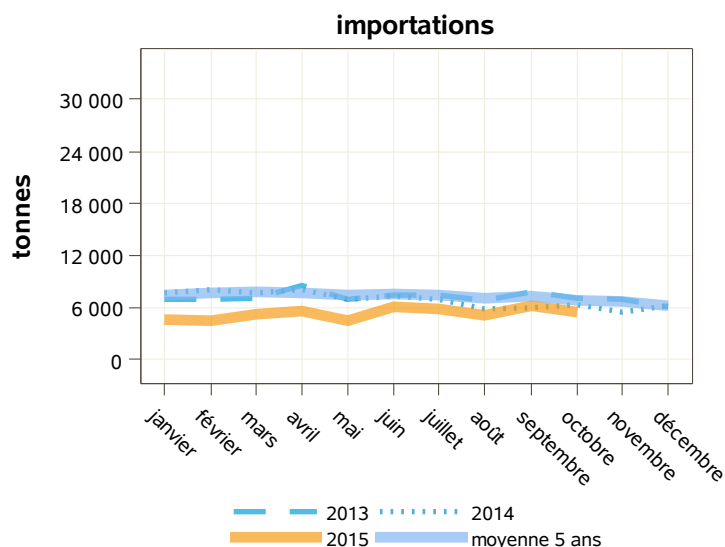
Total des importations (tonnes) : lactosérum en poudre

libpays	octobre 2014	octobre 2015	évolution (%)	cumul 2014	cumul 2015	évolution (%)
total	6 453	5 448	-15.6	70 801	52 989	-25.2
UE à 27	6 453	5 448	-15.6	70 717	52 980	-25.1
Pays-Bas	878	1 371	56.2	8 588	9 611	11.9
Allemagne	1 408	1 143	-18.8	18 434	13 622	-26.1
Espagne	1 827	1 079	-40.9	19 779	13 716	-30.7
Italie	1 070	690	-35.5	13 144	7 435	-43.4
Irlande	262	298	13.7	3 385	1 499	-55.7
Royaume-Uni	411	276	-32.8	1 417	1 708	20.5
Pologne	112	228	103.6	1 851	2 099	13.4
Danemark	106	152	43.4	974	1 250	28.3
Uebl	227	81	-64.3	622	430	-30.9
Lituanie	64	66	3.1	1 795	944	-47.4
Autriche	47	24	-48.9	383	542	41.5
pays tiers	0	0	0	84	9	-89.3

Source : Douanes



Source : Douanes



Source : Douanes

Total des exportations (tonnes): lactosérum liquide

libpays	octobre 2014	octobre 2015	évolution (%)	cumul 2014	cumul 2015	évolution (%)
total	1 371	1 589	15.9	13 965	12 561	-10.1
UE à 27	1 371	1 588	15.8	13 832	12 429	-10.1
Uebl	394	809	105.3	1 956	4 337	121.7
Allemagne	214	393	83.6	1 073	3 031	182.5
Espagne	343	297	-13.4	7 139	4 530	-36.5
Italie	282	68	-75.9	2 546	379	-85.1
Pays-Bas	114	21	-81.6	1 057	95	-91
Grèce	0	0	0	22	55	150
pays tiers	0	0	0	128	127	-0.8
Croatie	0	1	0	5	6	20
Suisse	0	0	0	0	5	0
Chine	0	0	0	0	0	0
Indonésie	0	0	0	0	75	0
Japon	0	0	0	0	0	0
Swaziland	0	0	0	0	47	0

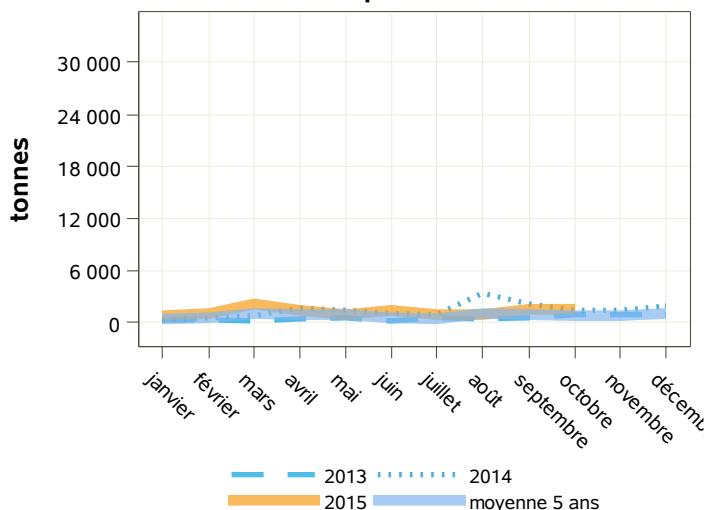
Source : Douanes

Total des importations (tonnes) : lactosérum liquide

libpays	octobre 2014	octobre 2015	évolution (%)	cumul 2014	cumul 2015	évolution (%)
total	26 763	23 241	-13.2	305 036	285 238	-6.5
UE à 27	22 401	19 505	-12.9	264 376	244 879	-7.4
Italie	15 678	12 952	-17.4	198 708	172 241	-13.3
Uebl	3 292	3 569	8.4	26 466	34 257	29.4
Allemagne	3 432	2 799	-18.4	33 421	32 656	-2.3
Autriche	0	109	0	0	3 889	0
Royaume-Uni	0	67	0	2 886	1 281	-55.6
Suède	0	10	0	0	41	0
République Tchèque	0	0	0	0	65	0
Espagne	0	0	0	324	247	-23.8
Pologne	0	0	0	0	197	0
pays tiers	4 361	3 736	-14.3	40 661	40 359	-0.7
Suisse	4 361	3 736	-14.3	40 661	40 359	-0.7

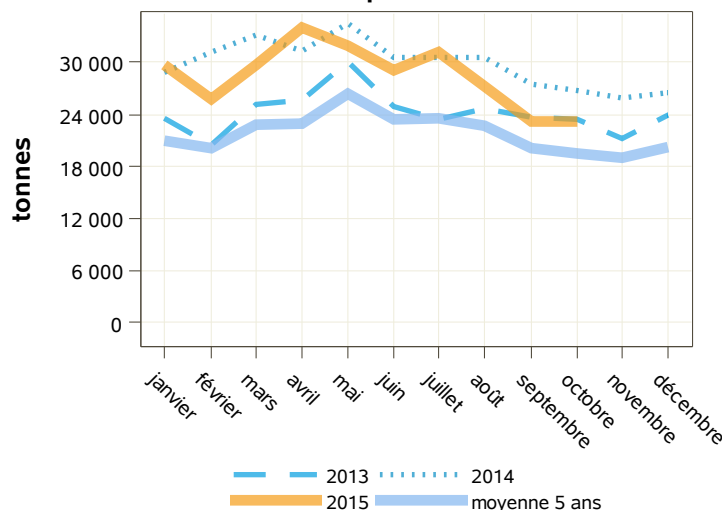
Source : Douanes

exportations



Source : Douanes

importations



Source : Douanes

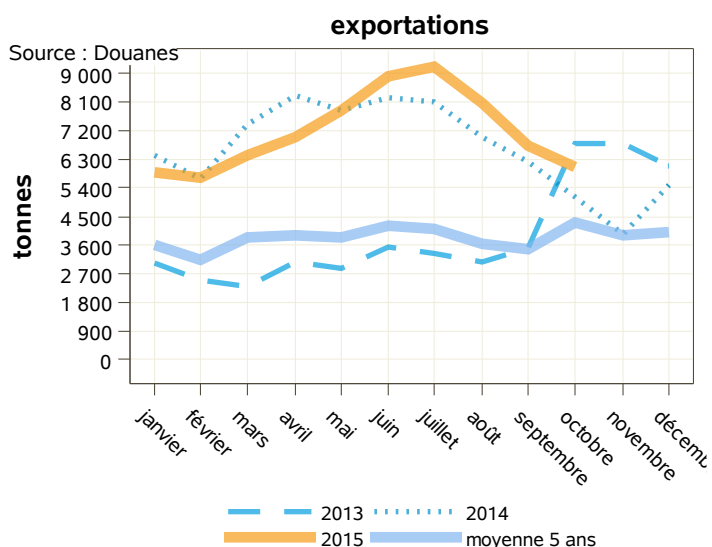
Total des exportations (tonnes): composants naturels du lait

libpays	octobre 2014	octobre 2015	évolution (%)	cumul 2014	cumul 2015	évolution (%)
total	5 136	6 054	17.9	70 320	71 799	2.1
UE à 27	4 833	4 817	-0.3	64 853	63 267	-2.4
Italie	3 275	3 919	19.7	47 397	51 982	9.7
Espagne	302	333	10.3	4 847	3 010	-37.9
Uebl	338	293	-13.3	4 508	3 002	-33.4
Allemagne	550	113	-79.5	3 484	2 879	-17.4
Royaume-Uni	95	43	-54.7	980	375	-61.7
Pologne	27	38	40.7	649	424	-34.7
Pays-Bas	192	36	-81.3	1 833	653	-64.4
pays tiers	302	1 237	309.6	5 467	8 532	56.1
Maroc	168	646	284.5	1 610	3 440	113.7
Pakistan	0	240	0	72	1 296	1700
Afrique Du Sud	24	139	479.2	64	393	514.1
Corée Du Sud	43	96	123.3	573	519	-9.4
Chine	1	34	3300	7	531	7485.7
Indonésie	4	0	0	252	597	136.9

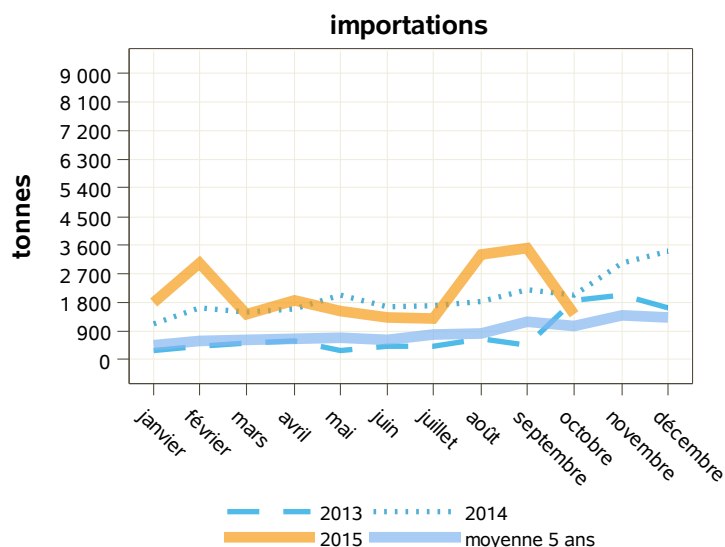
Source : Douanes

Total des importations (tonnes) : composants naturels du lait

libpays	octobre 2014	octobre 2015	évolution (%)	cumul 2014	cumul 2015	évolution (%)
total	2 030	1 431	-29.5	17 320	20 531	18.5
UE à 27	2 002	1 429	-28.6	17 196	20 400	18.6
Uebl	1 284	1 264	-1.6	14 438	12 187	-15.6
Italie	7	45	542.9	45	570	1166.7
Espagne	5	36	620	261	110	-57.9
Royaume-Uni	9	32	255.6	61	132	116.4
Irlande	93	25	-73.1	1 030	654	-36.5
Allemagne	15	10	-33.3	302	132	-56.3
Danemark	0	10	0	0	26	0
Pologne	0	8	0	32	87	171.9
Finlande	0	0	0	19	5	-73.7
Pays-Bas	16	0	0	399	5 809	1355.9
Suède	573	0	0	598	690	15.4
pays tiers	29	2	-93.1	124	132	6.5
Nouvelle-Zélande	0	2	0	7	7	0
Suisse	29	0	0	117	125	6.8



Source : Douanes



Source : Douanes

Total des exportations (tonnes): caséines et caséinates

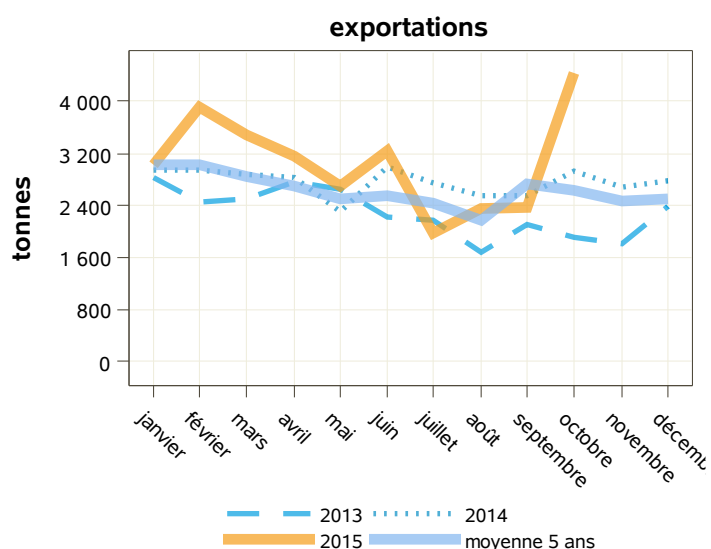
libpays	octobre 2014	octobre 2015	évolution (%)	cumul 2014	cumul 2015	évolution (%)
total	2 915	4 438	52.2	27 663	30 600	10.6
UE à 27	1 816	1 425	-21.5	16 003	15 974	-0.2
Espagne	323	475	47.1	3 314	2 868	-13.5
Italie	420	378	-10	3 845	3 647	-5.1
Allemagne	271	156	-42.4	2 524	1 919	-24
Pologne	132	113	-14.4	1 038	1 229	18.4
Pays-Bas	218	78	-64.2	1 988	1 492	-24.9
Uebl	140	63	-55	956	2 819	194.9
pays tiers	1 099	3 013	174.2	11 660	14 622	25.4
Thaïlande	0	1 344	0	32	1 796	5512.5
Chine	90	251	178.9	604	1 124	86.1
Russie	85	209	145.9	245	1 259	413.9
États-Unis D'amérique	294	156	-46.9	1 818	1 525	-16.1
Corée Du Sud	84	125	48.8	783	1 053	34.5
Sri Lanka	0	110	0	100	210	110
Tunisie	45	16	-64.4	1 214	1 394	14.8

Source : Douanes

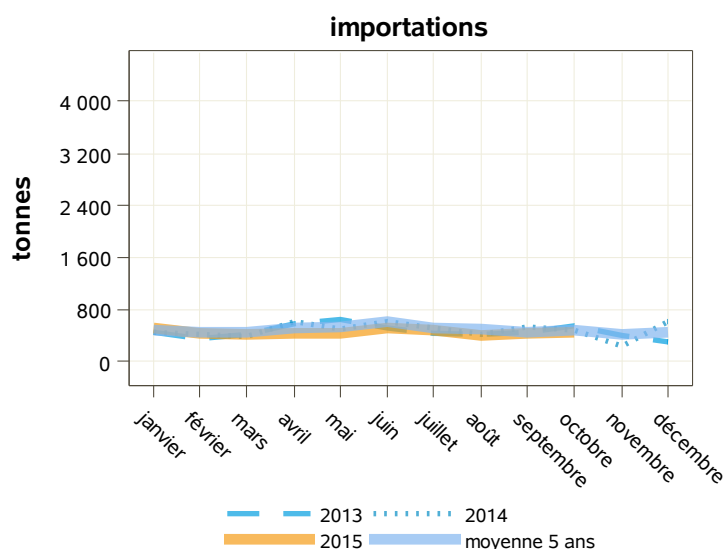
Total des importations (tonnes) : caséines et caséinates

libpays	octobre 2014	octobre 2015	évolution (%)	cumul 2014	cumul 2015	évolution (%)
total	470	456	-3	4 921	4 574	-7.1
UE à 27	374	331	-11.5	4 124	3 766	-8.7
Irlande	109	146	33.9	965	950	-1.6
Pays-Bas	126	74	-41.3	1 163	1 221	5
Allemagne	76	47	-38.2	911	909	-0.2
Danemark	34	22	-35.3	642	307	-52.2
Espagne	19	18	-5.3	180	100	-44.4
Pologne	1	14	1300	90	96	6.7
Uebl	0	8	0	5	62	1140
Italie	4	3	-25	99	67	-32.3
pays tiers	96	124	29.2	797	807	1.3
Nouvelle-Zélande	64	104	62.5	425	589	38.6
Ukraine	7	20	185.7	170	146	-14.1

Source : Douanes



Source : Douanes



Source : Douanes

Total des exportations (tonnes): yogourts

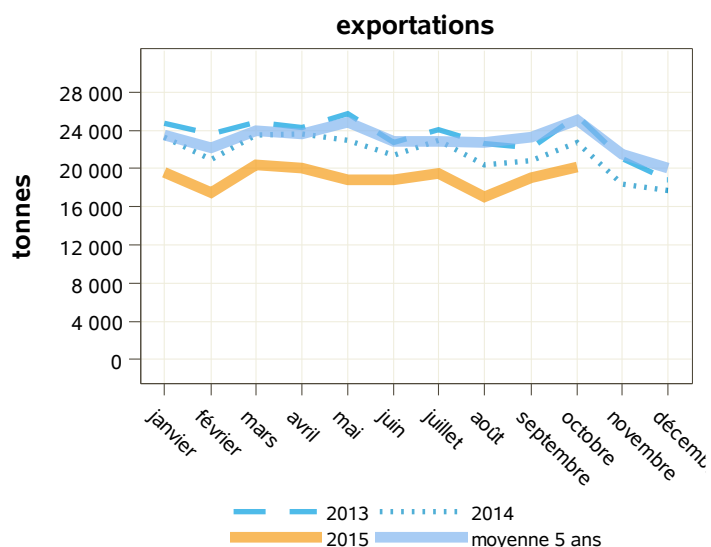
libpays	octobre 2014	octobre 2015	évolution (%)	cumul 2014	cumul 2015	évolution (%)
total	22 671	20 165	-11.1	222 938	191 410	-14.1
UE à 27	22 378	19 159	-14.4	219 248	187 421	-14.5
Espagne	9 783	7 285	-25.5	95 377	73 398	-23
Royaume-Uni	4 676	5 121	9.5	45 624	43 500	-4.7
Uebl	4 030	3 594	-10.8	38 287	35 074	-8.4
Portugal	1 539	952	-38.1	14 383	10 621	-26.2
Italie	849	791	-6.8	10 134	9 458	-6.7
Irlande	656	672	2.4	5 622	6 062	7.8
Pays-Bas	395	403	2	3 966	3 759	-5.2
Allemagne	232	119	-48.7	1 921	3 599	87.4
Autriche	1	62	6100	30	313	943.3
Finlande	78	56	-28.2	511	533	4.3
pays tiers	293	1 005	243	3 687	3 984	8.1
Suisse	232	933	302.2	1 934	3 230	67

Source : Douanes

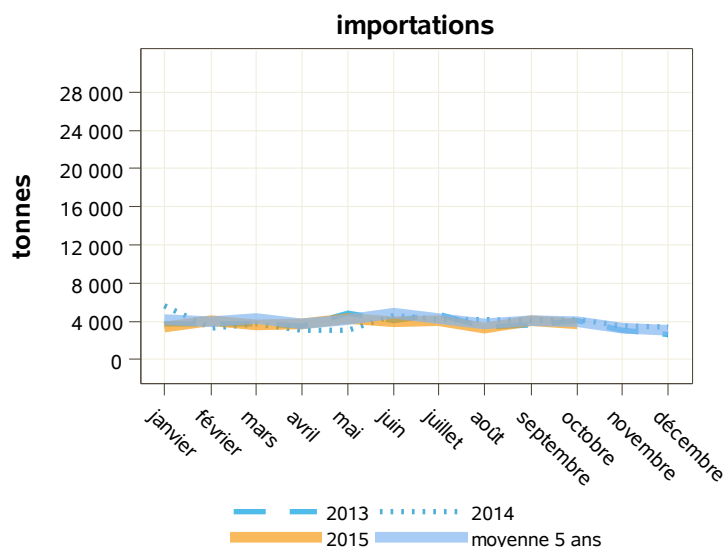
Total des importations (tonnes) : yogourts

libpays	octobre 2014	octobre 2015	évolution (%)	cumul 2014	cumul 2015	évolution (%)
total	4 185	3 780	-9.7	40 292	38 595	-4.2
UE à 27	4 089	3 687	-9.8	39 317	37 701	-4.1
Allemagne	2 080	2 590	24.5	18 276	24 195	32.4
Espagne	1 135	465	-59	10 305	4 940	-52.1
Uebl	400	351	-12.3	3 141	3 316	5.6
Grèce	67	88	31.3	692	834	20.5
Portugal	0	61	0	5	454	8980
Pays-Bas	56	52	-7.1	317	344	8.5
Slovaquie	53	28	-47.2	774	451	-41.7
Royaume-Uni	24	24	0	3 377	1 646	-51.3
Danemark	12	12	0	213	207	-2.8
Autriche	197	3	-98.5	1 856	945	-49.1
pays tiers	96	93	-3.1	975	894	-8.3
Suisse	96	91	-5.2	975	881	-9.6

Source : Douanes



Source : Douanes



Source : Douanes

Total des exportations (tonnes): yogourts naturels

libpays	octobre 2014	octobre 2015	évolution (%)	cumul 2014	cumul 2015	évolution (%)
total	5 517	4 673	-15.3	53 577	45 344	-15.4
UE à 27	5 378	4 528	-15.8	51 772	43 551	-15.9
Espagne	1 854	1 676	-9.6	18 606	15 080	-19
Uebl	2 111	1 387	-34.3	20 936	15 179	-27.5
Royaume-Uni	476	685	43.9	3 918	5 182	32.3
Portugal	319	259	-18.8	2 988	2 926	-2.1
Pays-Bas	203	197	-3	1 863	1 842	-1.1
Italie	130	110	-15.4	1 318	1 317	-0.1
Irlande	39	60	53.8	348	489	40.5
Finlande	78	54	-30.8	510	528	3.5
Allemagne	109	33	-69.7	673	300	-55.4
pays tiers	139	145	4.3	1 801	1 789	-0.7
Suisse	138	143	3.6	1 309	1 717	31.2

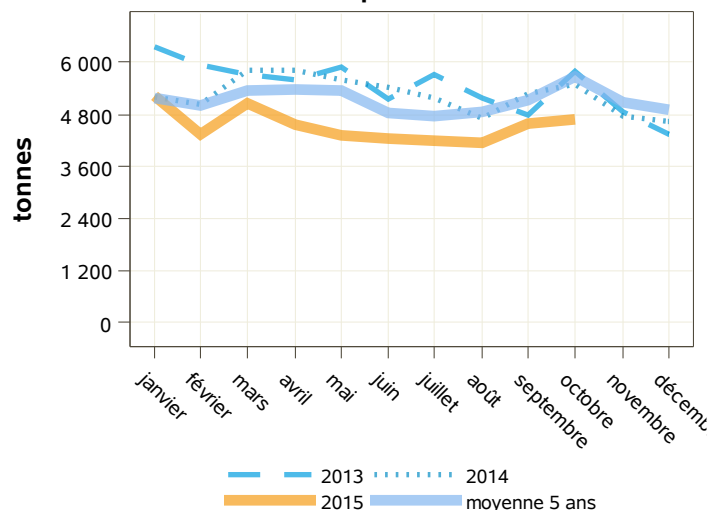
Source : Douanes

Total des importations (tonnes) : yogourts naturels

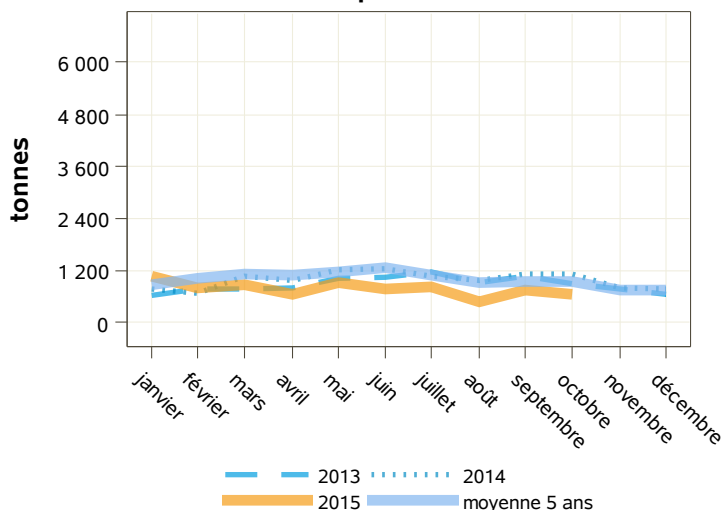
libpays	octobre 2014	octobre 2015	évolution (%)	cumul 2014	cumul 2015	évolution (%)
total	1 123	656	-41.6	10 277	7 836	-23.8
UE à 27	1 122	656	-41.5	10 270	7 818	-23.9
Allemagne	182	274	50.5	2 125	2 496	17.5
Espagne	568	158	-72.2	4 166	1 618	-61.2
Uebl	141	116	-17.7	825	1 150	39.4
Grèce	53	75	41.5	548	716	30.7
Danemark	12	12	0	213	207	-2.8
Italie	2	8	300	49	33	-32.7
Pays-Bas	11	6	-45.5	80	129	61.3
Slovaquie	9	3	-66.7	87	66	-24.1
Slovénie	4	2	-50	39	36	-7.7
Royaume-Uni	1	1	0	915	586	-36
Roumanie	1	1	0	10	98	880
Autriche	101	0	0	1 039	606	-41.7
pays tiers	1	1	0	7	18	157.1

Source : Douanes

exportations



importations



Source : Douanes

Source : Douanes

Total des exportations (tonnes): yogourts aromatisés

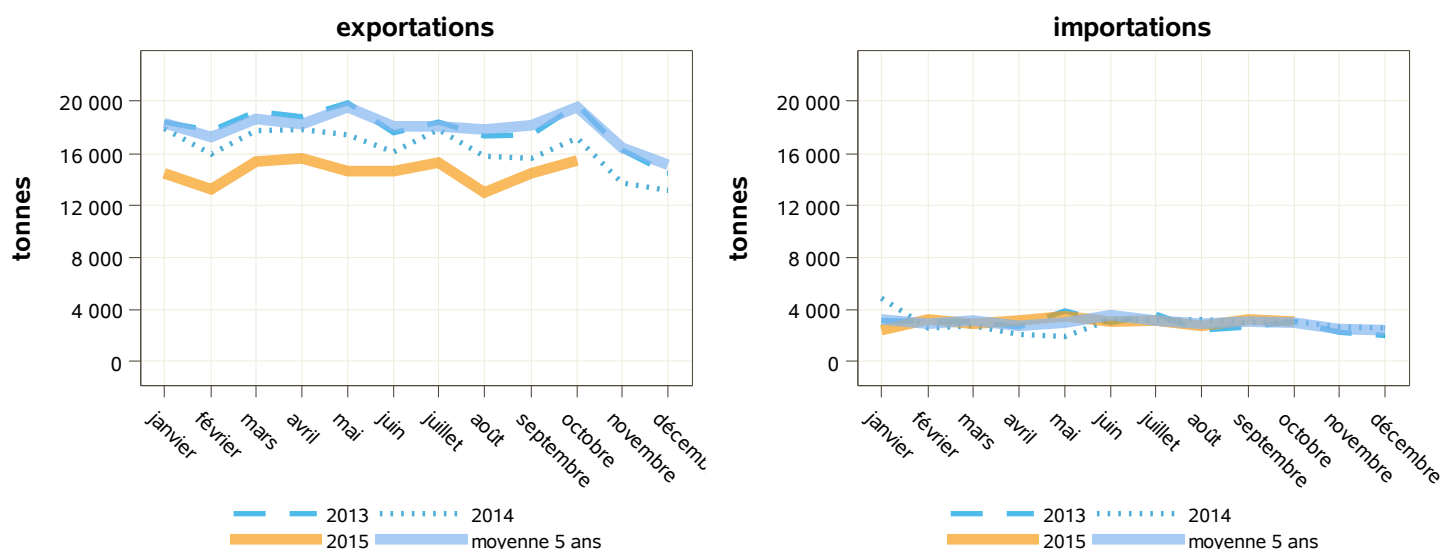
libpays	octobre 2014	octobre 2015	évolution (%)	cumul 2014	cumul 2015	évolution (%)
total	17 154	15 491	-9.7	169 361	146 065	-13.8
UE à 27	17 000	14 631	-13.9	167 475	143 870	-14.1
Espagne	7 929	5 609	-29.3	76 771	58 317	-24
Royaume-Uni	4 201	4 436	5.6	41 706	38 318	-8.1
Uebl	1 918	2 207	15.1	17 350	19 895	14.7
Portugal	1 220	693	-43.2	11 396	7 694	-32.5
Italie	719	681	-5.3	8 816	8 141	-7.7
Irlande	617	611	-1	5 274	5 573	5.7
Pays-Bas	192	206	7.3	2 103	1 917	-8.8
Allemagne	123	86	-30.1	1 249	3 299	164.1
Autriche	0	62	0	5	311	6120
pays tiers	154	860	458.4	1 886	2 195	16.4
Suisse	94	790	740.4	625	1 514	142.2

Source : Douanes

Total des importations (tonnes) : yogourts aromatisés

libpays	octobre 2014	octobre 2015	évolution (%)	cumul 2014	cumul 2015	évolution (%)
total	3 062	3 124	2	30 014	30 760	2.5
UE à 27	2 967	3 032	2.2	29 046	29 884	2.9
Allemagne	1 898	2 317	22.1	16 151	21 699	34.4
Espagne	567	307	-45.9	6 139	3 322	-45.9
Uebl	259	235	-9.3	2 316	2 166	-6.5
Portugal	0	61	0	4	453	11225
Pays-Bas	46	46	0	237	216	-8.9
Slovaquie	44	25	-43.2	687	385	-44
Royaume-Uni	23	23	0	2 462	1 060	-56.9
Grèce	13	14	7.7	144	118	-18.1
Autriche	96	3	-96.9	818	339	-58.6
pays tiers	95	92	-3.2	968	876	-9.5
Suisse	95	91	-4.2	968	874	-9.7

Source : Douanes



Source : Douanes

Source : Douanes

Total des exportations (tonnes): autres laits fermentés

libpays	octobre 2014	octobre 2015	évolution (%)	cumul 2014	cumul 2015	évolution (%)
total	15 744	18 550	17.8	167 394	167 793	0.2
UE à 27	15 403	17 865	16	163 002	162 298	-0.4
Royaume-Uni	8 022	7 802	-2.7	85 653	77 364	-9.7
Italie	771	2 544	230	9 319	16 517	77.2
Uebl	2 286	2 093	-8.4	22 060	21 647	-1.9
Espagne	1 596	1 931	21	17 376	16 145	-7.1
Pays-Bas	1 218	1 606	31.9	12 096	13 688	13.2
Allemagne	497	874	75.9	5 485	6 558	19.6
Irlande	483	471	-2.5	4 916	4 853	-1.3
Portugal	211	276	30.8	1 953	2 898	48.4
République Tchèque	25	117	368	963	790	-18
pays tiers	341	685	100.9	4 390	5 493	25.1
Afrique Du Sud	40	193	382.5	360	929	158.1
Singapour	150	100	-33.3	581	1 270	118.6
Malaysia	0	72	0	529	1 315	148.6

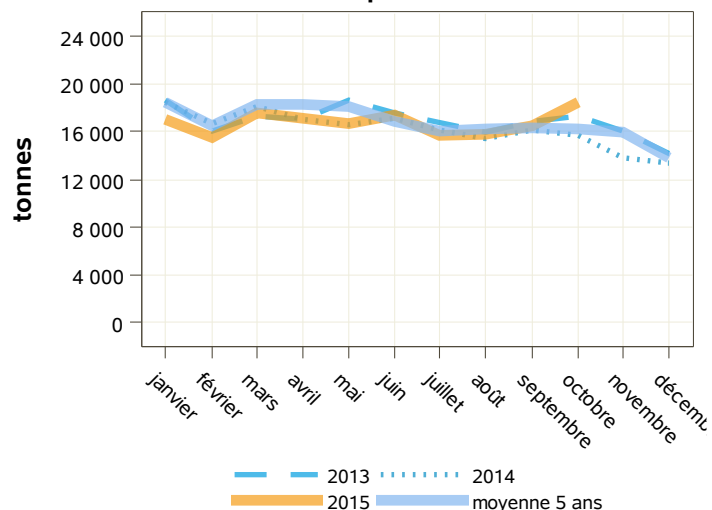
Source : Douanes

Total des importations (tonnes) : autres laits fermentés

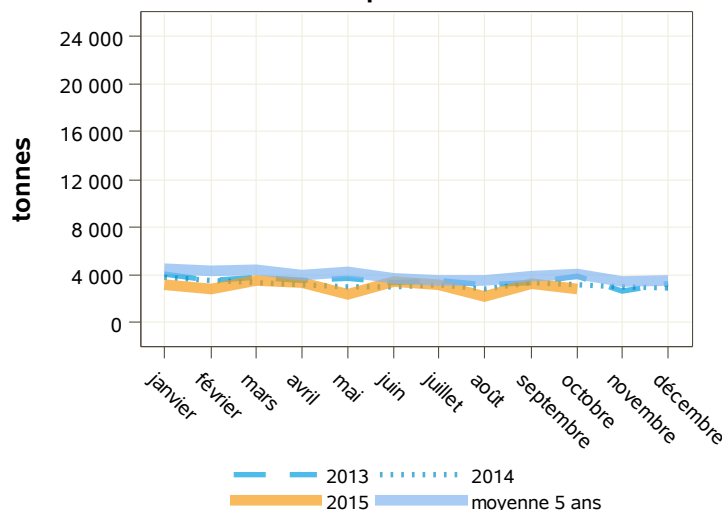
libpays	octobre 2014	octobre 2015	évolution (%)	cumul 2014	cumul 2015	évolution (%)
total	3 159	2 822	-10.7	32 608	30 156	-7.5
UE à 27	3 159	2 822	-10.7	30 899	30 155	-2.4
Uebl	2 460	2 159	-12.2	22 102	21 278	-3.7
Allemagne	528	507	-4	4 713	4 683	-0.6
Espagne	119	121	1.7	2 653	3 784	42.6
Italie	5	15	200	53	52	-1.9
Portugal	15	15	0	141	122	-13.5
Autriche	0	2	0	0	3	0
Pays-Bas	28	2	-92.9	1 079	68	-93.7
Royaume-Uni	0	0	0	11	95	763.6
Grèce	4	0	0	104	55	-47.1
Pologne	0	0	0	8	9	12.5
Slovénie	0	0	0	0	4	0
pays tiers	0	0	0	1 709	1	-99.9
Suisse	0	0	0	1 709	1	-99.9

Source : Douanes

exportations



importations



Source : Douanes

Source : Douanes

Total des exportations (tonnes): aliments pour veaux

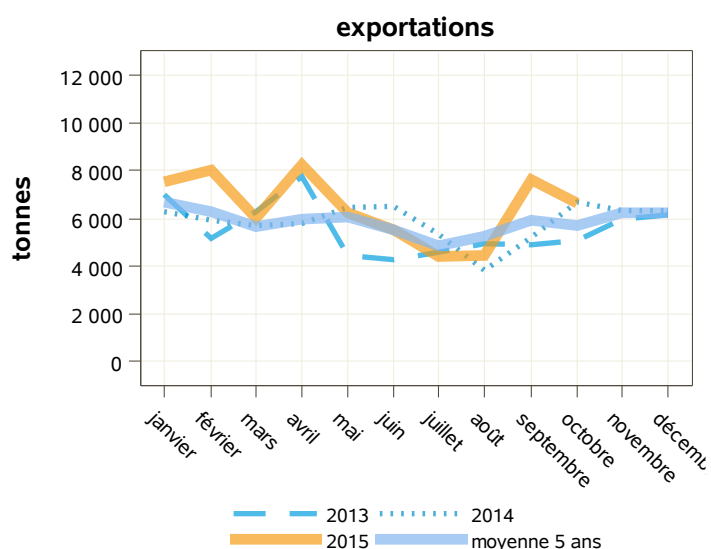
libpays	octobre 2014	octobre 2015	évolution (%)	cumul 2014	cumul 2015	évolution (%)
total	6 678	6 599	-1.2	57 798	64 791	12.1
UE à 27	5 913	6 054	2.4	49 671	58 573	17.9
Espagne	1 744	2 192	25.7	13 750	16 734	21.7
Italie	2 420	1 850	-23.6	22 349	20 717	-7.3
Allemagne	471	509	8.1	3 268	4 796	46.8
Uebl	331	489	47.7	2 482	4 634	86.7
Royaume-Uni	113	425	276.1	765	3 561	365.5
Irlande	435	112	-74.3	3 007	2 020	-32.8
Grèce	182	92	-49.5	1 227	1 014	-17.4
Pays-Bas	72	87	20.8	803	2 857	255.8
Portugal	63	82	30.2	627	679	8.3
pays tiers	742	498	-32.9	8 001	6 006	-24.9
Turquie	60	101	68.3	761	942	23.8
Maroc	180	24	-86.7	927	853	-8

Source : Douanes

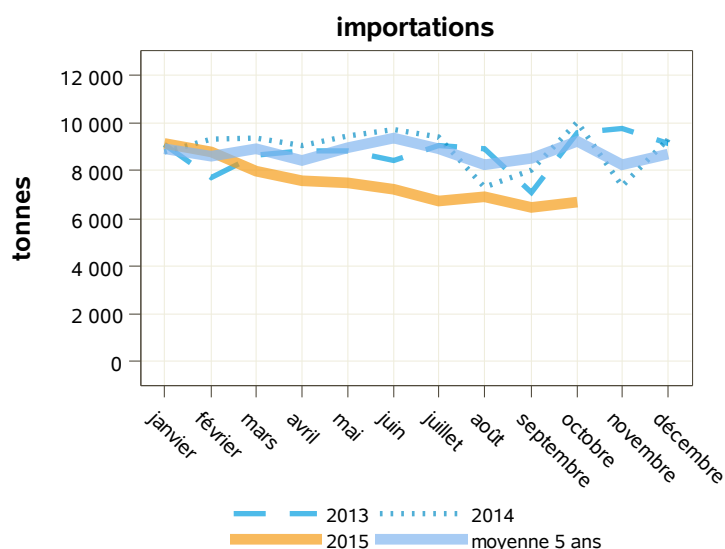
Total des importations (tonnes) : aliments pour veaux

libpays	octobre 2014	octobre 2015	évolution (%)	cumul 2014	cumul 2015	évolution (%)
total	10 074	6 694	-33.6	90 538	74 990	-17.2
UE à 27	10 074	6 694	-33.6	90 522	74 989	-17.2
Pays-Bas	9 316	6 620	-28.9	84 152	71 872	-14.6
Espagne	261	48	-81.6	1 486	992	-33.2
Uebl	177	18	-89.8	2 126	1 722	-19
Allemagne	181	7	-96.1	1 193	86	-92.8
Autriche	0	0	0	11	89	709.1
République Tchèque	0	0	0	0	20	0
Royaume-Uni	2	0	0	363	4	-98.9
Irlande	0	0	0	348	187	-46.3
Italie	44	0	0	242	18	-92.6
pays tiers	0	0	0	16	1	-93.8
Chine	0	0	0	16	1	-93.8

Source : Douanes



Source : Douanes



Source : Douanes

Total des exportations (tonnes): préparations alimentaires

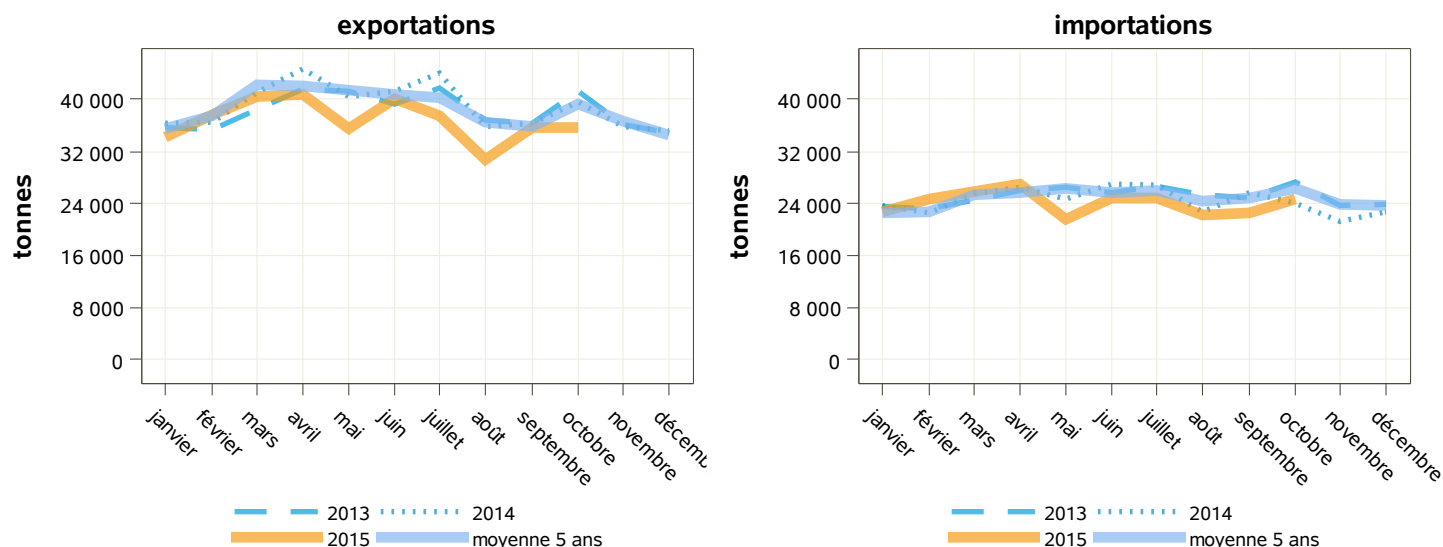
libpays	octobre 2014	octobre 2015	évolution (%)	cumul 2014	cumul 2015	évolution (%)
total	39 675	35 745	-9.9	395 919	368 484	-6.9
UE à 27	19 802	18 572	-6.2	208 439	192 585	-7.6
Uebl	4 490	4 007	-10.8	37 865	36 488	-3.6
Royaume-Uni	4 584	3 986	-13	46 632	43 027	-7.7
Espagne	3 093	3 038	-1.8	32 481	31 361	-3.4
Allemagne	2 549	2 290	-10.2	29 440	26 260	-10.8
Italie	1 811	1 940	7.1	19 492	19 173	-1.6
Pays-Bas	1 104	1 324	19.9	11 750	12 724	8.3
pays tiers	19 848	17 114	-13.8	187 066	175 401	-6.2
Pakistan	17	1 066	6170.6	1 145	1 868	63.1
Émirats Arabes Unis	673	945	40.4	11 505	10 681	-7.2
Polynésie Française	672	894	33	5 360	4 793	-10.6
Nouvelle-Calédonie Et Dépendances	1 314	880	-33	8 067	6 762	-16.2
Gabon	784	608	-22.4	6 615	6 014	-9.1
Chine	872	568	-34.9	11 055	9 207	-16.7

Source : Douanes

Total des importations (tonnes) : préparations alimentaires

libpays	octobre 2014	octobre 2015	évolution (%)	cumul 2014	cumul 2015	évolution (%)
total	24 084	24 585	2.1	249 074	240 908	-3.3
UE à 27	23 227	23 652	1.8	239 778	232 168	-3.2
Uebl	9 066	9 251	2	91 421	84 600	-7.5
Allemagne	6 383	5 043	-21	61 732	53 127	-13.9
Pays-Bas	3 688	4 339	17.7	40 580	43 567	7.4
Espagne	1 461	1 458	-0.2	17 715	18 190	2.7
Royaume-Uni	512	870	69.9	5 565	12 184	118.9
Italie	823	794	-3.5	9 408	9 348	-0.6
Irlande	263	698	165.4	3 481	2 892	-16.9
Danemark	205	297	44.9	1 692	1 830	8.2
Hongrie	331	225	-32	1 429	1 154	-19.2
Pologne	220	210	-4.5	2 921	2 431	-16.8
pays tiers	857	932	8.8	9 266	8 686	-6.3
Suisse	366	246	-32.8	3 802	2 787	-26.7

Source : Douanes



Source : Douanes

Source : Douanes

Total des exportations (tonnes): autres, dont boissons à base de lait

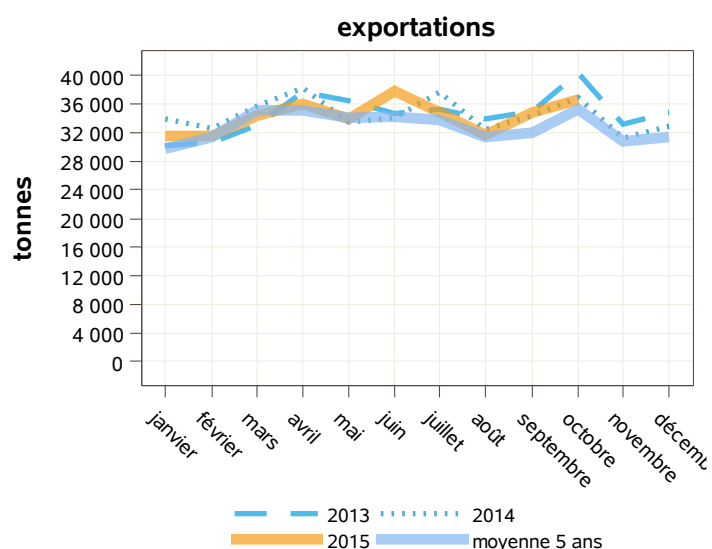
libpays	octobre 2014	octobre 2015	évolution (%)	cumul 2014	cumul 2015	évolution (%)
total	37 023	36 495	-1.4	349 690	343 294	-1.8
UE à 27	14 809	15 057	1.7	146 821	146 758	0
Royaume-Uni	3 216	3 112	-3.2	31 262	30 572	-2.2
Allemagne	2 107	2 658	26.2	23 263	25 728	10.6
Uebl	1 930	2 076	7.6	17 693	17 557	-0.8
Pays-Bas	1 655	1 753	5.9	10 266	15 326	49.3
Espagne	1 998	1 611	-19.4	19 701	18 093	-8.2
Italie	1 409	1 523	8.1	17 072	15 671	-8.2
pays tiers	22 180	21 382	-3.6	202 390	195 934	-3.2
Chine	1 717	2 753	60.3	21 976	20 486	-6.8
Algérie	1 438	1 514	5.3	15 095	16 272	7.8
Pakistan	32	1 032	3125	1 098	1 711	55.8
Arabie Saoudite	876	955	9	9 537	10 284	7.8
Nouvelle-Calédonie Et Dépendances	1 319	916	-30.6	8 113	6 883	-15.2

Source : Douanes

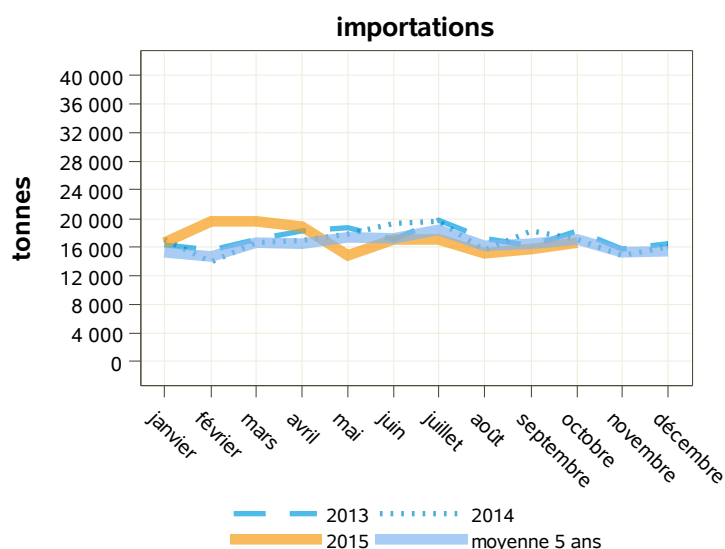
Total des importations (tonnes) : autres, dont boissons à base de lait

libpays	octobre 2014	octobre 2015	évolution (%)	cumul 2014	cumul 2015	évolution (%)
total	17 109	16 773	-2	172 597	171 607	-0.6
UE à 27	16 282	15 805	-2.9	163 553	162 357	-0.7
Allemagne	6 078	5 962	-1.9	58 314	58 981	1.1
Uebl	2 604	2 240	-14	25 234	21 940	-13.1
Pays-Bas	2 381	2 167	-9	27 564	21 874	-20.6
Italie	1 665	1 348	-19	15 861	14 536	-8.4
Irlande	1 088	1 278	17.5	9 400	14 135	50.4
Espagne	1 219	1 048	-14	15 332	13 973	-8.9
Royaume-Uni	265	570	115.1	3 642	8 230	126
Pologne	184	311	69	2 583	3 848	49
Danemark	269	273	1.5	2 078	1 395	-32.9
pays tiers	827	967	16.9	9 023	9 211	2.1
Suisse	361	370	2.5	3 987	4 010	0.6

Source : Douanes



Source : Douanes



Source : Douanes

Exportations de produits laitiers et produits à base de lait (tonnes)

produits	pays	octobre 2014	octobre 2015	évolution (%)	cumul 2014	cumul 2015	évolution (%)
laits liquides*	UE à 27	69 827	62 782	-10.1	720 787	740 777	2.8
	pays tiers	7 471	7 418	-0.7	75 778	72 556	-4.3
	total	77 299	70 202	-9.2	796 591	813 356	2.1
crèmes**	UE à 27	12 784	13 551	6	144 689	156 794	8.4
	pays tiers	5 142	6 256	21.7	46 540	53 237	14.4
	total	17 926	19 807	10.5	191 229	210 036	9.8
beurres	UE à 27	5 038	4 201	-16.6	30 670	40 205	31.1
	pays tiers	2 559	2 326	-9.1	24 143	23 571	-2.4
	total	7 598	6 528	-14.1	54 837	63 832	16.4
beurres anhydres	UE à 27	1 718	884	-48.5	13 372	16 288	21.8
	pays tiers	337	471	39.8	5 882	6 318	7.4
	total	2 055	1 355	-34.1	19 254	22 606	17.4
laits écrémés en poudre	UE à 27	10 194	10 671	4.7	84 354	103 903	23.2
	pays tiers	10 459	11 063	5.8	113 927	127 506	11.9
	total	20 675	21 800	5.4	198 484	231 672	16.7
poudres grasses	UE à 27	5 871	4 545	-22.6	40 213	42 468	5.6
	pays tiers	2 652	1 917	-27.7	30 522	27 388	-10.3
	total	8 524	6 462	-24.2	70 757	69 856	-1.3
fromages	UE à 27	50 287	48 969	-2.6	464 213	463 637	-0.1
	pays tiers	10 063	10 201	1.4	86 252	88 135	2.2
	total	60 371	59 187	-2	550 726	552 043	0.2
laits concentrés	UE à 27	4 397	6 145	39.8	61 090	70 967	16.2
	pays tiers	50	82	64	807	1 197	48.3
	total	4 447	6 227	40	61 896	72 164	16.6
lactosérum en poudre	UE à 27	17 956	15 001	-16.5	137 986	124 634	-9.7
	pays tiers	11 658	12 896	10.6	134 976	138 403	2.5
	total	29 638	27 921	-5.8	273 025	263 085	-3.6
lactosérum liquide	UE à 27	1 371	1 588	15.8	13 832	12 429	-10.1
	pays tiers	0	0	0	128	127	-0.8
	total	1 371	1 589	15.9	13 965	12 561	-10.1
composants naturels du lait	UE à 27	4 833	4 817	-0.3	64 853	63 267	-2.4
	pays tiers	302	1 237	309.6	5 467	8 532	56.1
	total	5 136	6 054	17.9	70 320	71 799	2.1
caséines et caséinates	UE à 27	1 816	1 425	-21.5	16 003	15 974	-0.2
	pays tiers	1 099	3 013	174.2	11 660	14 622	25.4
	total	2 915	4 438	52.2	27 663	30 600	10.6
yoghourts	UE à 27	22 378	19 159	-14.4	219 248	187 421	-14.5
	pays tiers	293	1 005	243	3 687	3 984	8.1
	total	22 671	20 165	-11.1	222 938	191 410	-14.1
autres laits fermentés	UE à 27	15 403	17 865	16	163 002	162 298	-0.4
	pays tiers	341	685	100.9	4 390	5 493	25.1
	total	15 744	18 550	17.8	167 394	167 793	0.2
aliments pour veaux	UE à 27	5 913	6 054	2.4	49 671	58 573	17.9
	pays tiers	742	498	-32.9	8 001	6 006	-24.9
	total	6 678	6 599	-1.2	57 798	64 791	12.1
préparations alimentaires	UE à 27	19 802	18 572	-6.2	208 439	192 585	-7.6
	pays tiers	19 848	17 114	-13.8	187 066	175 401	-6.2
	total	39 675	35 745	-9.9	395 919	368 484	-6.9
autres, dont boissons à base de lait	UE à 27	14 809	15 057	1.7	146 821	146 758	0
	pays tiers	22 180	21 382	-3.6	202 390	195 934	-3.2
	total	37 023	36 495	-1.4	349 690	343 294	-1.8

Source : Douanes

*NB : laits liquides ne comprenant pas les laits et crèmes de lait 6%< matières grasses <10%

**NB : y compris les laits et crèmes 6%< matières grasses <10%

Importations de produits laitiers et produits à base de lait (tonnes)

produits	pays	octobre 2014	octobre 2015	évolution (%)	cumul 2014	cumul 2015	évolution (%)
laits liquides*	UE à 27	37 805	34 864	-7.8	299 144	335 256	12.1
	pays tiers	0	1	0	3	11	266.7
	total	37 805	34 865	-7.8	299 148	336 215	12.4
crèmes**	UE à 27	13 853	10 129	-26.9	127 053	116 738	-8.1
	pays tiers	7	7	0	98	207	111.2
	total	13 861	10 136	-26.9	127 151	116 946	-8
beurres	UE à 27	14 273	15 767	10.5	129 109	132 172	2.4
	pays tiers	202	0	-100	8 080	1 177	-85.4
	total	14 475	15 767	8.9	137 189	133 349	-2.8
beurres anhydres	UE à 27	1 503	2 038	35.6	19 303	18 700	-3.1
	pays tiers	252	798	216.7	3 374	6 627	96.4
	total	1 755	2 836	61.6	22 677	25 327	11.7
laits écrémés en poudre	UE à 27	2 049	2 087	1.9	20 228	23 122	14.3
	pays tiers	0	0	0	10	27	170
	total	2 049	2 087	1.9	20 238	23 150	14.4
poudres grasses	UE à 27	2 963	2 742	-7.5	28 923	30 286	4.7
	pays tiers	0	12	0	10	99	890
	total	2 963	2 754	-7.1	28 933	30 385	5
fromages	UE à 27	24 849	24 937	0.4	246 023	273 322	11.1
	pays tiers	598	355	-40.6	5 699	3 643	-36.1
	total	25 447	25 292	-0.6	251 722	276 965	10
laits concentrés	UE à 27	4 036	4 286	6.2	59 366	69 885	17.7
	pays tiers	0	0	0	615	0	-100
	total	4 036	4 286	6.2	59 981	69 885	16.5
lactosérum en poudre	UE à 27	6 453	5 448	-15.6	70 717	52 980	-25.1
	pays tiers	0	0	0	84	9	-89.3
	total	6 453	5 448	-15.6	70 801	52 989	-25.2
lactosérum liquide	UE à 27	22 401	19 505	-12.9	264 376	244 879	-7.4
	pays tiers	4 361	3 736	-14.3	40 661	40 359	-0.7
	total	26 763	23 241	-13.2	305 036	285 238	-6.5
composants naturels du lait	UE à 27	2 002	1 429	-28.6	17 196	20 400	18.6
	pays tiers	29	2	-93.1	124	132	6.5
	total	2 030	1 431	-29.5	17 320	20 531	18.5
caséines et caséinates	UE à 27	374	331	-11.5	4 124	3 766	-8.7
	pays tiers	96	124	29.2	797	807	1.3
	total	470	456	-3	4 921	4 574	-7.1
yoghourts	UE à 27	4 089	3 687	-9.8	39 317	37 701	-4.1
	pays tiers	96	93	-3.1	975	894	-8.3
	total	4 185	3 780	-9.7	40 292	38 595	-4.2
autres laits fermentés	UE à 27	3 159	2 822	-10.7	30 899	30 155	-2.4
	pays tiers	0	0	0	1 709	1	-99.9
	total	3 159	2 822	-10.7	32 608	30 156	-7.5
aliments pour veaux	UE à 27	10 074	6 694	-33.6	90 522	74 989	-17.2
	pays tiers	0	0	0	16	1	-93.8
	total	10 074	6 694	-33.6	90 538	74 990	-17.2
préparations alimentaires	UE à 27	23 227	23 652	1.8	239 778	232 168	-3.2
	pays tiers	857	932	8.8	9 266	8 686	-6.3
	total	24 084	24 585	2.1	249 074	240 908	-3.3
autres, dont boissons à base de lait	UE à 27	16 282	15 805	-2.9	163 553	162 357	-0.7
	pays tiers	827	967	16.9	9 023	9 211	2.1
	total	17 109	16 773	-2	172 597	171 607	-0.6

Source : Douanes

*NB : laits liquides ne comprenant pas les laits et crèmes de lait 6%< matières grasses <10%

**NB : y compris les laits et crèmes 6%< matières grasses <10%

Bilan en quantité (tonnes)

produits	importations exportations	octobre 2014	octobre 2015	évolution (%)	cumul 2014	cumul 2015	évolution (%)
laits liquides*	exportations	77 299	70 202	-9.2	796 591	813 356	2.1
	importations	37 805	34 865	-7.8	299 148	336 215	12.4
	solde	39 494	35 337	-10.5	497 443	477 141	-4.1
crèmes**	exportations	17 926	19 807	10.5	191 229	210 036	9.8
	importations	13 861	10 136	-26.9	127 151	116 946	-8
	solde	4 065	9 671	137.9	64 078	93 090	45.3
beurres	exportations	7 598	6 528	-14.1	54 837	63 832	16.4
	importations	14 475	15 767	8.9	137 189	133 349	-2.8
	solde	-6877	-9239	34.3	-82352	-69517	-15.6
beurres anhydres	exportations	2 055	1 355	-34.1	19 254	22 606	17.4
	importations	1 755	2 836	61.6	22 677	25 327	11.7
	solde	300	-1481	-593.7	-3423	-2721	-20.5
laits écrémés en poudre	exportations	20 675	21 800	5.4	198 484	231 672	16.7
	importations	2 049	2 087	1.9	20 238	23 150	14.4
	solde	18 626	19 713	5.8	178 246	208 522	17
poudres grasses	exportations	8 524	6 462	-24.2	70 757	69 856	-1.3
	importations	2 963	2 754	-7.1	28 933	30 385	5
	solde	5 561	3 708	-33.3	41 824	39 471	-5.6
fromages	exportations	60 371	59 187	-2	550 726	552 043	0.2
	importations	25 447	25 292	-0.6	251 722	276 965	10
	solde	34 924	33 895	-2.9	299 004	275 078	-8
laits concentrés	exportations	4 447	6 227	40	61 896	72 164	16.6
	importations	4 036	4 286	6.2	59 981	69 885	16.5
	solde	411	1 941	372.3	1 915	2 279	19
lactosérum en poudre	exportations	29 638	27 921	-5.8	273 025	263 085	-3.6
	importations	6 453	5 448	-15.6	70 801	52 989	-25.2
	solde	23 185	22 473	-3.1	202 224	210 096	3.9
lactosérum liquide	exportations	1 371	1 589	15.9	13 965	12 561	-10.1
	importations	26 763	23 241	-13.2	305 036	285 238	-6.5
	solde	-25392	-21652	-14.7	-291071	-272677	-6.3
composants naturels du lait	exportations	5 136	6 054	17.9	70 320	71 799	2.1
	importations	2 030	1 431	-29.5	17 320	20 531	18.5
	solde	3 106	4 623	48.8	53 000	51 268	-3.3
caséines et caséinates	exportations	2 915	4 438	52.2	27 663	30 600	10.6
	importations	470	456	-3	4 921	4 574	-7.1
	solde	2 445	3 982	62.9	22 742	26 026	14.4
yoghourts	exportations	22 671	20 165	-11.1	222 938	191 410	-14.1
	importations	4 185	3 780	-9.7	40 292	38 595	-4.2
	solde	18 486	16 385	-11.4	182 646	152 815	-16.3
autres laits fermentés	exportations	15 744	18 550	17.8	167 394	167 793	0.2
	importations	3 159	2 822	-10.7	32 608	30 156	-7.5
	solde	12 585	15 728	25	134 786	137 637	2.1
aliments pour veaux	exportations	6 678	6 599	-1.2	57 798	64 791	12.1
	importations	10 074	6 694	-33.6	90 538	74 990	-17.2
	solde	-3396	-95	-97.2	-32740	-10199	-68.8
préparations alimentaires	exportations	39 675	35 745	-9.9	395 919	368 484	-6.9
	importations	24 084	24 585	2.1	249 074	240 908	-3.3
	solde	15 591	11 160	-28.4	146 845	127 576	-13.1
autres, dont boissons à base de lait	exportations	37 023	36 495	-1.4	349 690	343 294	-1.8
	importations	17 109	16 773	-2	172 597	171 607	-0.6
	solde	19 914	19 722	-1	177 093	171 687	-3.1

Source : Douanes

*NB : laits liquides ne comprenant pas les laits et crèmes de lait 6%< matières grasses <10%

**NB : y compris les laits et crèmes 6%< matières grasses <10%

Exportations de produits laitiers et produits à base de lait (1000 euros)

produits	pays	octobre 2014	octobre 2015	évolution (%)	cumul 2014	cumul 2015	évolution (%)
laits liquides*	UE à 27	29 897	25 121	-16	322 606	281 156	-12.8
	pays tiers	4 952	4 908	-0.9	51 166	46 663	-8.8
	total	34 851	30 032	-13.8	373 798	327 844	-12.3
crèmes**	UE à 27	8 878	8 285	-6.7	105 243	90 063	-14.4
	pays tiers	11 832	14 169	19.7	105 800	119 495	12.9
	total	20 710	22 454	8.4	211 043	209 572	-0.7
beurres	UE à 27	18 192	15 034	-17.4	124 666	141 579	13.6
	pays tiers	11 459	10 375	-9.5	108 171	106 352	-1.7
	total	29 658	25 414	-14.3	232 945	248 127	6.5
beurres anhydres	UE à 27	6 861	3 316	-51.7	58 393	59 289	1.5
	pays tiers	1 647	1 900	15.4	28 478	28 383	-0.3
	total	8 508	5 217	-38.7	86 871	87 673	0.9
laits écrémés en poudre	UE à 27	23 736	18 653	-21.4	244 213	191 580	-21.6
	pays tiers	27 031	21 656	-19.9	354 268	269 637	-23.9
	total	50 793	40 432	-20.4	599 034	461 707	-22.9
poudres grasses	UE à 27	19 390	13 202	-31.9	147 285	127 839	-13.2
	pays tiers	8 973	5 881	-34.5	120 239	87 333	-27.4
	total	28 364	19 083	-32.7	267 579	215 173	-19.6
fromages	UE à 27	213 364	200 093	-6.2	1 934 665	1 878 393	-2.9
	pays tiers	62 431	62 637	0.3	533 892	538 183	0.8
	total	275 863	262 774	-4.7	2 469 319	2 417 453	-2.1
laits concentrés	UE à 27	5 040	4 753	-5.7	60 589	51 895	-14.3
	pays tiers	139	262	88.5	2 173	2 936	35.1
	total	5 179	5 015	-3.2	62 763	54 831	-12.6
lactosérum en poudre	UE à 27	18 908	11 086	-41.4	160 145	119 788	-25.2
	pays tiers	18 856	16 817	-10.8	219 072	205 064	-6.4
	total	37 807	27 940	-26.1	379 342	324 925	-14.3
lactosérum liquide	UE à 27	381	284	-25.6	4 264	2 438	-42.8
	pays tiers	0	0	0	269	204	-24.1
	total	381	285	-25.3	4 535	2 644	-41.7
composants naturels du lait	UE à 27	7 263	6 018	-17.1	93 541	73 612	-21.3
	pays tiers	783	2 631	236.1	16 671	18 047	8.3
	total	8 046	8 649	7.5	110 213	91 660	-16.8
caséines et caséinates	UE à 27	13 193	8 035	-39.1	124 416	97 286	-21.8
	pays tiers	8 289	8 266	-0.3	91 405	81 594	-10.7
	total	21 482	16 302	-24.1	215 821	178 902	-17.1
yoghourts	UE à 27	28 133	23 826	-15.3	269 464	233 078	-13.5
	pays tiers	461	784	70.1	6 669	5 638	-15.5
	total	28 596	24 613	-13.9	276 146	238 735	-13.5
autres laits fermentés	UE à 27	20 775	22 794	9.7	227 975	211 226	-7.3
	pays tiers	1 099	1 265	15.1	11 110	11 163	0.5
	total	21 875	24 060	10	239 088	222 392	-7
aliments pour veaux	UE à 27	8 429	7 758	-8	78 396	78 240	-0.2
	pays tiers	914	587	-35.8	9 901	7 744	-21.8
	total	9 374	8 400	-10.4	88 471	86 250	-2.5
préparations alimentaires	UE à 27	56 631	51 097	-9.8	593 073	553 442	-6.7
	pays tiers	67 393	58 538	-13.1	616 727	574 294	-6.9
	total	124 181	109 779	-11.6	1 211 097	1 129 388	-6.7
autres, dont boissons à base de lait	UE à 27	50 614	52 236	3.2	494 014	506 281	2.5
	pays tiers	94 482	97 009	2.7	867 081	871 746	0.5
	total	145 299	149 422	2.8	1 362 967	1 380 384	1.3

Source : Douanes

*NB : laits liquides ne comprenant pas les laits et crèmes de lait 6%< matières grasses <10%

**NB : y compris les laits et crèmes 6%< matières grasses <10%

Importations de produits laitiers et produits à base de lait (1000 euros)

produits	pays	octobre 2014	octobre 2015	évolution (%)	cumul 2014	cumul 2015	évolution (%)
laits liquides*	UE à 27	20 498	15 535	-24.2	176 876	167 575	-5.3
	pays tiers	0	0	77.3	6	11	70.6
	total	20 499	15 536	-24.2	176 883	168 068	-5
crèmes**	UE à 27	24 408	17 297	-29.1	262 690	205 688	-21.7
	pays tiers	36	36	2.2	418	577	38.1
	total	24 444	17 334	-29.1	263 108	206 266	-21.6
beurres	UE à 27	47 956	47 997	0.1	466 223	405 623	-13
	pays tiers	682	0	-100	26 891	3 147	-88.3
	total	48 639	47 997	-1.3	493 114	408 770	-17.1
beurres anhydres	UE à 27	6 332	7 832	23.7	88 179	71 359	-19.1
	pays tiers	829	2 325	180.4	12 233	20 037	63.8
	total	7 162	10 158	41.8	100 413	91 396	-9
laits écrémés en poudre	UE à 27	5 985	4 594	-23.2	63 044	52 119	-17.3
	pays tiers	0	0	0	32	74	129.8
	total	5 985	4 595	-23.2	63 076	52 194	-17.3
poudres grasses	UE à 27	8 454	7 038	-16.7	87 332	76 296	-12.6
	pays tiers	0	73	0	9	615	6202
	total	8 454	7 111	-15.9	87 342	76 911	-11.9
fromages	UE à 27	104 754	98 792	-5.7	1 085 778	1 065 509	-1.9
	pays tiers	5 283	3 799	-28.1	41 989	36 850	-12.2
	total	110 037	102 592	-6.8	1 127 768	1 102 360	-2.3
laits concentrés	UE à 27	5 905	7 733	31	95 740	105 356	10
	pays tiers	0	0	0	1 984	1	-99.9
	total	5 905	7 734	31	97 724	105 357	7.8
lactosérum en poudre	UE à 27	9 728	6 246	-35.8	114 585	69 372	-39.5
	pays tiers	0	2	930	300	100	-66.8
	total	9 729	6 248	-35.8	114 886	69 472	-39.5
lactosérum liquide	UE à 27	5 015	2 085	-58.4	61 497	38 084	-38.1
	pays tiers	1 139	528	-53.6	11 639	7 995	-31.3
	total	6 154	2 613	-57.5	73 136	46 079	-37
composants naturels du lait	UE à 27	1 683	1 094	-35	17 882	12 092	-32.4
	pays tiers	19	12	-35.6	119	133	11.6
	total	1 703	1 107	-35	18 001	12 226	-32.1
caséines et caséinates	UE à 27	2 575	2 192	-14.9	29 427	22 622	-23.1
	pays tiers	713	592	-16.9	5 877	4 477	-23.8
	total	3 289	2 785	-15.3	35 305	27 099	-23.2
yoghourts	UE à 27	5 188	4 861	-6.3	45 841	46 492	1.4
	pays tiers	224	234	4.5	2 245	2 213	-1.4
	total	5 412	5 095	-5.9	48 087	48 705	1.3
autres laits fermentés	UE à 27	4 391	3 186	-27.4	39 670	32 071	-19.2
	pays tiers	0	0	5	1 086	5	-99.5
	total	4 391	3 187	-27.4	40 757	32 076	-21.3
aliments pour veaux	UE à 27	10 183	6 673	-34.5	92 373	74 647	-19.2
	pays tiers	0	0	0	13	7	-46.5
	total	10 183	6 673	-34.5	92 386	74 654	-19.2
préparations alimentaires	UE à 27	51 696	52 515	1.6	530 680	512 160	-3.5
	pays tiers	4 809	4 692	-2.4	48 928	46 901	-4.1
	total	56 505	57 209	1.2	579 717	559 256	-3.5
autres, dont boissons à base de lait	UE à 27	50 901	49 707	-2.3	492 009	486 628	-1.1
	pays tiers	4 533	5 246	15.7	50 468	50 487	0
	total	55 434	54 955	-0.9	542 566	537 267	-1

Source : Douanes

*NB : laits liquides ne comprenant pas les laits et crèmes de lait 6%< matières grasses <10%

**NB : y compris les laits et crèmes 6%< matières grasses <10%

Bilan en valeur (1000 euros)

produits	importations exportations	octobre 2014	octobre 2015	évolution (%)	cumul 2014	cumul 2015	évolution (%)
laits liquides*	exportations	34 851	30 032	-13.8	373 798	327 844	-12.3
	importations	20 499	15 536	-24.2	176 883	168 068	-5
	solde	14 352	14 495	1	196 915	159 776	-18.9
crèmes**	exportations	20 710	22 454	8.4	211 043	209 572	-0.7
	importations	24 444	17 334	-29.1	263 108	206 266	-21.6
	solde	-3733.72	5 120	-237.1	-52064.94	3 306	-106.4
beurres	exportations	29 658	25 414	-14.3	232 945	248 127	6.5
	importations	48 639	47 997	-1.3	493 114	408 770	-17.1
	solde	-18980.9	-22582.18	19	-260169.51	-160642.84	-38.3
beurres anhydres	exportations	8 508	5 217	-38.7	86 871	87 673	0.9
	importations	7 162	10 158	41.8	100 413	91 396	-9
	solde	1 346	-4941.38	-466.9	-13542.19	-3723.2	-72.5
laits écrémés en poudre	exportations	50 793	40 432	-20.4	599 034	461 707	-22.9
	importations	5 985	4 595	-23.2	63 076	52 194	-17.3
	solde	44 807	35 837	-20	535 957	409 512	-23.6
poudres grasses	exportations	28 364	19 083	-32.7	267 579	215 173	-19.6
	importations	8 454	7 111	-15.9	87 342	76 911	-11.9
	solde	19 910	11 972	-39.9	180 237	138 261	-23.3
fromages	exportations	275 863	262 774	-4.7	2 469 319	2 417 453	-2.1
	importations	110 037	102 592	-6.8	1 127 768	1 102 360	-2.3
	solde	165 826	160 181	-3.4	1 341 551	1 315 092	-2
laits concentrés	exportations	5 179	5 015	-3.2	62 763	54 831	-12.6
	importations	5 905	7 734	31	97 724	105 357	7.8
	solde	-726.31	-2718.43	274.3	-34961.35	-50525.53	44.5
lactosérum en poudre	exportations	37 807	27 940	-26.1	379 342	324 925	-14.3
	importations	9 729	6 248	-35.8	114 886	69 472	-39.5
	solde	28 077	21 691	-22.7	264 455	255 453	-3.4
lactosérum liquide	exportations	381	285	-25.3	4 535	2 644	-41.7
	importations	6 154	2 613	-57.5	73 136	46 079	-37
	solde	-5773.18	-2328.79	-59.7	-68600.89	-43435.06	-36.7
composants naturels du lait	exportations	8 046	8 649	7.5	110 213	91 660	-16.8
	importations	1 703	1 107	-35	18 001	12 226	-32.1
	solde	6 343	7 542	18.9	92 211	79 433	-13.9
caséines et caséinates	exportations	21 482	16 302	-24.1	215 821	178 902	-17.1
	importations	3 289	2 785	-15.3	35 305	27 099	-23.2
	solde	18 193	13 517	-25.7	180 516	151 802	-15.9
yoghourts	exportations	28 596	24 613	-13.9	276 146	238 735	-13.5
	importations	5 412	5 095	-5.9	48 087	48 705	1.3
	solde	23 184	19 517	-15.8	228 058	190 030	-16.7
autres laits fermentés	exportations	21 875	24 060	10	239 088	222 392	-7
	importations	4 391	3 187	-27.4	40 757	32 076	-21.3
	solde	17 483	20 873	19.4	198 330	190 315	-4
aliments pour veaux	exportations	9 374	8 400	-10.4	88 471	86 250	-2.5
	importations	10 183	6 673	-34.5	92 386	74 654	-19.2
	solde	-808.53	1 726	-313.6	-3915.01	11 596	-396.2
préparations alimentaires	exportations	124 181	109 779	-11.6	1 211 097	1 129 388	-6.7
	importations	56 505	57 209	1.2	579 717	559 256	-3.5
	solde	67 676	52 570	-22.3	631 379	570 132	-9.7
autres, dont boissons à base de lait	exportations	145 299	149 422	2.8	1 362 967	1 380 384	1.3
	importations	55 434	54 955	-0.9	542 566	537 267	-1
	solde	89 864	94 467	5.1	820 400	843 116	2.8

Source : Douanes

*NB : laits liquides ne comprenant pas les laits et crèmes de lait 6%< matières grasses <10%

**NB : y compris les laits et crèmes 6%< matières grasses <10%

Bilan en valeur sur l'ensemble des produits laitiers : cumul mensuel (milliers d'euros)

pays	exportations octobre 2014	importations octobre 2014	exportations octobre 2015	importations octobre 2015	solde 2014	solde 2015	évolution (%)
pays tiers	320 747	18 271	307 694	17 547	302 475	290 146	-4.1
UE à 27	529 691	365 660	471 599	335 385	164 031	136 214	-17
total	850 976	383 932	779 879	352 935	467 043	426 944	-8.6

Source : Douanes

Bilan en valeur sur l'ensemble des produits laitiers : cumul annuel (milliers d'euros)

pays	exportations cumul 2014	importations cumul 2014	exportations cumul 2015	importations cumul 2015	solde cumul 2014	solde cumul 2015	évolution (%)
pays tiers	3 143 098	204 245	2 974 483	173 635	2 938 853	2 800 848	-4.7
UE à 27	5 042 957	3 749 834	4 697 192	3 443 700	1 293 123	1 253 492	-3.1
total	8 191 040	3 954 278	7 677 668	3 618 163	4 236 761	4 059 504	-4.2

Source : Douanes

Bilan en matières grasses sur l'ensemble des produits laitiers : cumul mensuel (tonnes)

pays	exportations octobre 2014	importations octobre 2014	exportations octobre 2015	importations octobre 2015	solde 2014	solde 2015	évolution (%)
pays tiers	14 744	901	14 508	1 266	13 843	13 242	-4.3
UE à 27	30 777	31 621	28 696	31 980	-844	-3284	289.1
total	45 540	32 521	43 232	33 247	13 019	9 985	-23.3

Source : Douanes

Bilan en matières grasses sur l'ensemble des produits laitiers : cumul annuel (tonnes)

pays	exportations cumul 2014	importations cumul 2014	exportations cumul 2015	importations cumul 2015	solde cumul 2014	solde cumul 2015	évolution (%)
pays tiers	139 731	15 111	138 796	12 207	124 620	126 589	1.6
UE à 27	281 705	305 640	295 930	310 881	-23935	-14951	-37.5
total	421 677	320 758	435 030	323 131	100 919	111 899	10.9

Source : Douanes

Bilan en matières protéiques sur l'ensemble des produits laitiers : cumul mensuel (tonnes)

pays	exportations octobre 2014	importations octobre 2014	exportations octobre 2015	importations octobre 2015	solde 2014	solde 2015	évolution (%)
pays tiers	16 723	1 007	18 725	935	15 716	17 790	13.2
UE à 27	33 460	21 892	32 267	19 989	11 568	12 278	6.1
total	50 214	22 897	51 053	20 926	27 317	30 127	10.3

Source : Douanes

Bilan en matières protéiques sur l'ensemble des produits laitiers : cumul annuel (tonnes)

pays	exportations cumul 2014	importations cumul 2014	exportations cumul 2015	importations cumul 2015	solde cumul 2014	solde cumul 2015	évolution (%)
pays tiers	167 490	9 822	174 103	9 290	157 668	164 813	4.5
UE à 27	323 216	218 755	328 845	221 168	104 461	107 677	3.1
total	491 031	228 584	503 344	230 506	262 447	272 838	4

Source : Douanes

Bilan MSU sur l'ensemble des produits laitiers : cumul mensuel (tonnes)

pays	exportations octobre 2014	importations octobre 2014	exportations octobre 2015	importations octobre 2015	solde 2014	solde 2015	évolution (%)
pays tiers	31 467	1 908	33 233	2 201	29 559	31 032	5
UE à 27	64 237	53 513	60 963	51 969	10 724	8 994	-16.1
total	95 754	55 418	94 285	54 173	40 336	40 112	-0.6

Source : Douanes

Bilan MSU sur l'ensemble des produits laitiers : cumul annuel (tonnes)

pays	exportations cumul 2014	importations cumul 2014	exportations cumul 2015	importations cumul 2015	solde cumul 2014	solde cumul 2015	évolution (%)
pays tiers	307 221	24 933	312 899	21 497	282 288	291 402	3.2
UE à 27	604 921	524 395	624 775	532 049	80 526	92 726	15.2
total	912 708	549 342	938 374	553 637	363 366	384 737	5.9

Source : Douanes

