

RENCONTRE REGIONALE

Île-de-France

9 décembre 2015

Montreuil



2^{ème} partie de campagne : météo défavorable, peut-être... ... retour de l'Argentine, sûrement

BLE

- FAB asiatiques aux achats, puis dans l'attente d'une nouvelle baisse des prix
- tension Russie / Turquie : des conséquences sur le marché des céréales ?
- un mois dynamique au départ de l'UE (certificats)
- du blé français vers l'Indonésie

MAIS

- les ports brésiliens tournent à plein
- US : hausse des objectifs d'incorporation de biocarburants
- Chine : incitations et entraves au service d'un même objectif, abaisser le stock domestique

ORGE

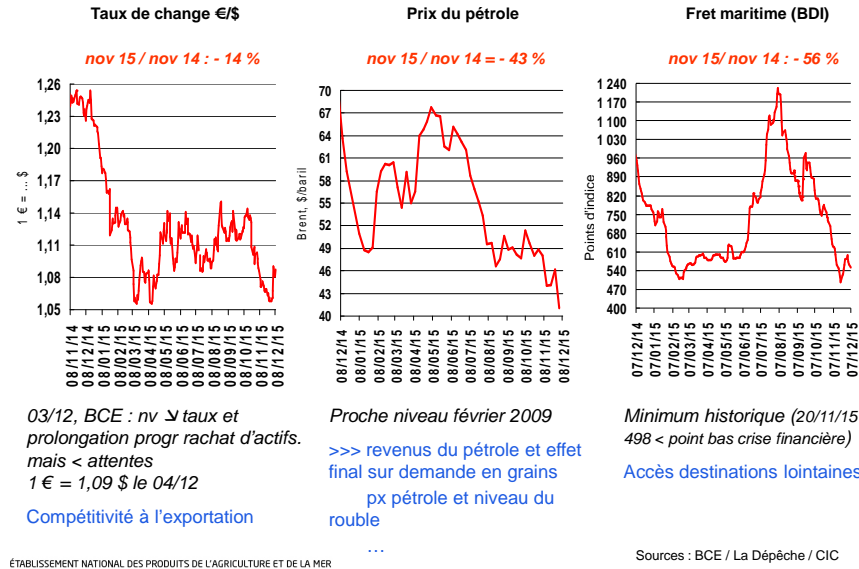
- la dynamique chinoise ralentit
- après France, Danemark, Finlande (et Ukraine) : ouverture marché chinois au Royaume-Uni

Egalement

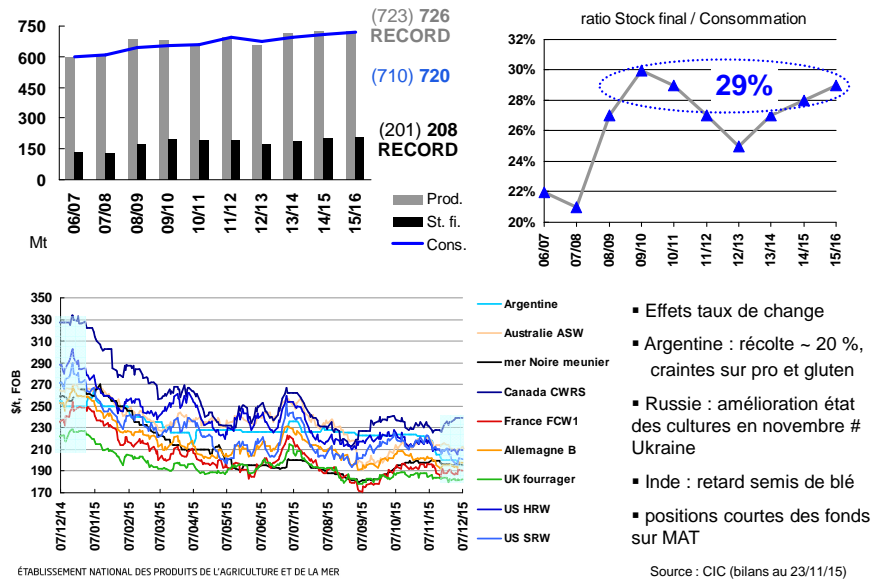
- les facteurs extérieurs, toujours déterminants
- Argentine : les conditions d'un retour massif sur le marché mondial, dès « demain »

ÉTABLISSEMENT NATIONAL DES PRODUITS DE L'AGRICULTURE ET DE LA MER

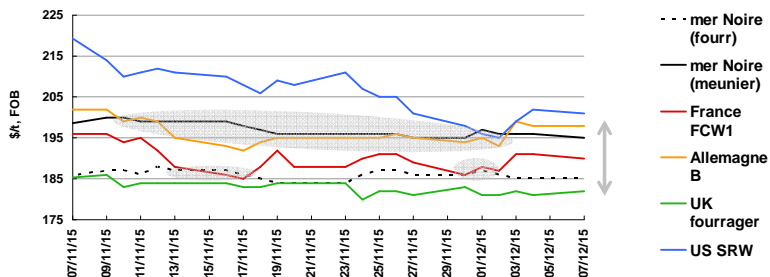
Facteurs extérieurs : déterminants pour la suite



BLE – lourdeur des fondamentaux, pression sur les prix



Prix du blé sur le mois écoulé : pression et compétitivité



Prix du blé : nivellement par le bas

- Resserrement fourchette de prix
- Rapport prix DE / mN
- Rapport prix meunier FR / fourr mN

Prix attractifs : FAB asiatiques aux achats

- blé ukrainien
 - blé brésilien
 - blé français : Indonésie (€/\$, fret, vol. dispo.) : 124 000 t entre le 23/11 et le 04/12
- Potentiel : 300 000 à 500 000 t ?

Mais...

Election argentine >>> FAB asiatiques plus attentistes (baisse prix maïs ?)

ÉTABLISSEMENT NATIONAL DES PRODUITS DE L'AGRICULTURE ET DE LA MER

Sources : CIC ; Reuters

Achats du GASC égyptien : baromètre de la compétitivité

	2015/16	2014/15
	25-nov.-15	20-nov.-14
Russie	1 830 000	705 000
Roumanie	600 000	900 000
Ukraine	400 000	110 000
France	360 000	780 000
USA	0	55 000
Pologne	60 000	0
total	3 250 000	2 610 000

Achat du 10 novembre				
	Volume	\$/FOB	Fret	\$/t C&F
Russie	60 000	203,46	6,66	210,12
Ukraine	55 000	197,30	13,44	212,74

Achat du 11 novembre				
	Volume	\$/FOB	Fret	\$/t C&F
France	60 000	200,00	11,50	211,50
Russie	60 000	203,78	7,99	211,77

Achat du 25 novembre				
	Volume	\$/FOB	Fret	\$/t C&F
France	60 000	195,54	10,20	205,74
France	60 000	195,54	10,20	205,74
Roumanie	60 000	200,15	6,00	206,15
Russie	60 000	198,85	7,30	206,15

Taxe russe à l'exportation de blé, redéfinie au 1^{er} octobre 2015, impact négligeable

1^{ère} vente de la Pologne au GASC : concurrence nord-UE croissante

Fret à l'avantage de l'origine mer Noire

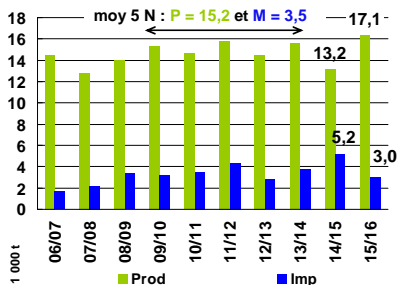
Compétitivité prix au départ de FR (FOB)

ÉTABLISSEMENT NATIONAL DES PRODUITS DE L'AGRICULTURE ET DE LA MER

Source : Reuters

Commerce blé Russie / Ukraine : 2014/15, référence haute

Turquie : production et importations - blé

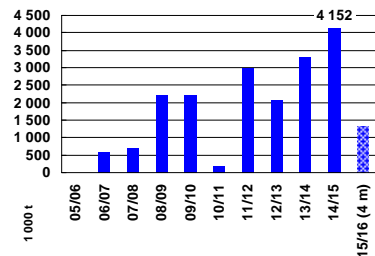


- 14/15 et 15/16 : 2 profils extrêmes
- **Logistique**
faible distance, faible coût
expéditions depuis petits ports, petits lots
(3-5 kt : taille optimale pour moulins turques)
- **Qualité**
blé de haute qualité meunière (qq soit niv prod dom), finalité = fabrication farine pour X

ÉTABLISSEMENT NATIONAL DES PRODUITS DE L'AGRICULTURE ET DE LA MER

Incident du 24/11/15 >> risque sur nvx contrats

Exportations blé russe vers Turquie



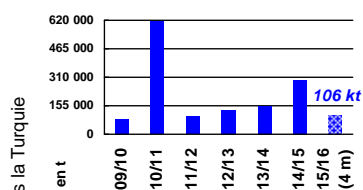
- 14/15 : vol record M
importance réciproque :
1^{er} fournis. / 1^{er} marché (4,2 Mt : 80 % M turques, 20 % X russes)
- 15/16 : 1,35 Mt importé sur 4 m depuis Russie, potentiel restant (ou susceptible de ne pas être fourni) estimé à 1,2 Mt

Sources : UAC (30/11/15), Reuters d'ap. SovEcon

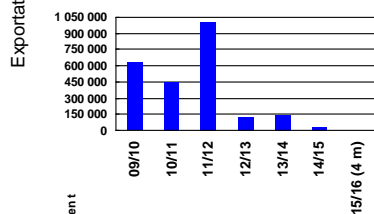
Importations de blé par la Turquie : autres fournisseurs

Déterminant : besoins en blé protéiné pour mélange avec prod. dom. et réX farine

- **Ukraine** : hors embargo russe, < 300 kt

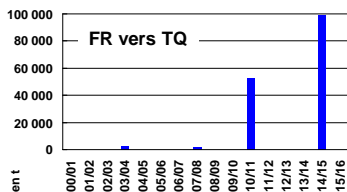
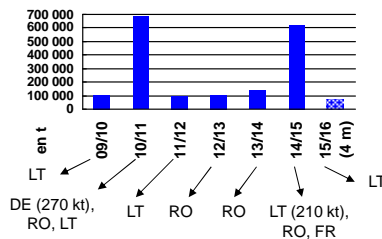


- **Kazakhstan** : depuis 2012/13, < 150 kt



- **Amériques** : des volumes quand la Russie s'efface
(10/11 : 900 kt US + Arg, Br ; 12/13 : 300 kt US)

- **Union Européenne**

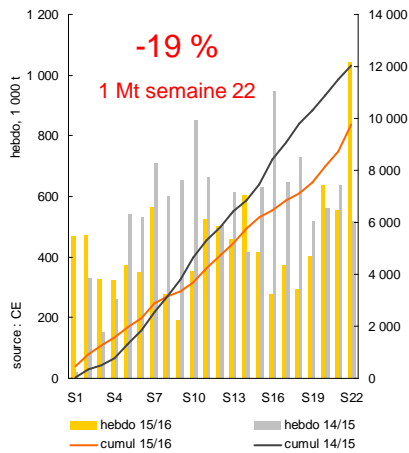


ÉTABLISSEMENT NATIONAL DES PRODUITS DE L'AGRICULTURE ET DE LA MER

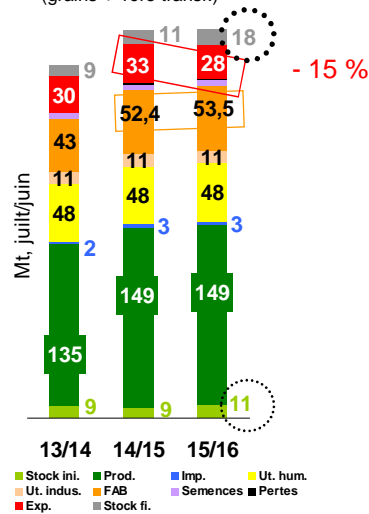
Sources : UAC, Stratégie Grains, FAM d'ap. Douanes françaises

Blé tendre UE : du stock en perspective - reprise export en novembre

Certificats à l'EXPORTATION
grains – cumul campagne à semaine 20 (17/11/15)



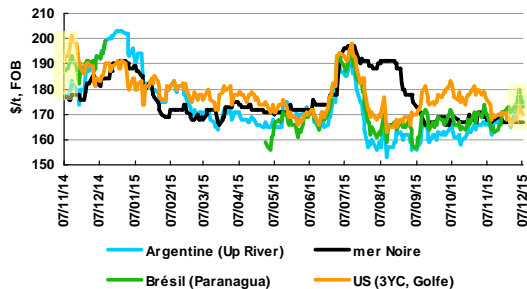
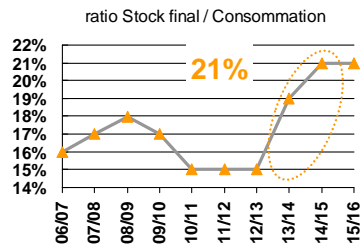
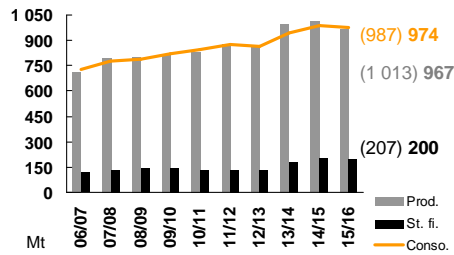
Bilan blé tendre
(grains + 1ère transf.)



ÉTABLISSEMENT NATIONAL DES PRODUITS DE L'AGRICULTURE ET DE LA MER

Source : CE, 26/11/15

Maïs : un déficit, mais du stock - l'origine US contrainte de céder



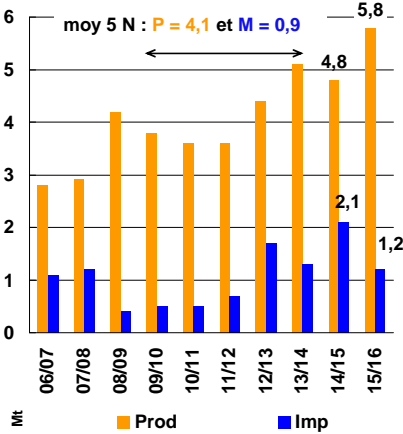
- X Brésil : octobre record à 5,5 Mt novembre à 4,8 Mt (N-1 : 3 Mt) prév. CIC : 30 Mt (m-1 : 27 Mt ; N-1 : 21 Mt)
- Argentine : exportateurs aux achats, dans les *starting blocks*
- US : hausse mandat éthanol # X en berne, dyna. brésilienne, menace argentine

ÉTABLISSEMENT NATIONAL DES PRODUITS DE L'AGRICULTURE ET DE LA MER

Source : CIC

Commerce maïs Russie / Ukraine : 2014/15, référence haute

Turquie : production et importations - maïs



Exportations maïs russe vers Turquie

2012/13 : 900 kt

2013/14 : 821 kt

2014/15 : 1,4 Mt

X maïs : montée en puissance de la Russie

- 14/15 : vol record M importance réciproque : 1^{er} fournis. / 1^{er} marché (1,4 Mt : 2/3 M turques, 47 % X russes)

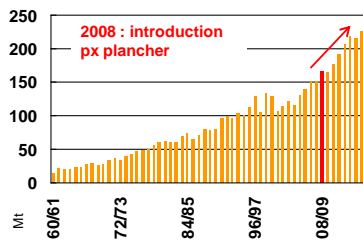
- 15/16, 4 m : 212 kt importées depuis Russie, potentiel restant (ou susceptible de ne pas être fourni) estimé à **200 kt**

ÉTABLISSEMENT NATIONAL DES PRODUITS DE L'AGRICULTURE ET DE LA MER

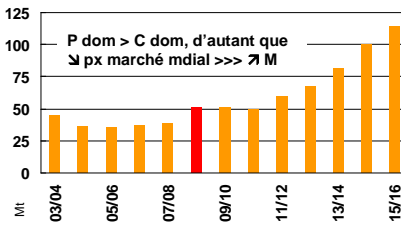
Sources : UAC (30/11/15), Reuters d'ap. SovEcon

Chine : les effets pervers de la politique de soutien au maïs

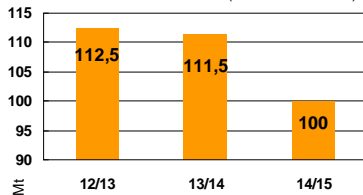
Une politique de soutien à la production couronnée de succès



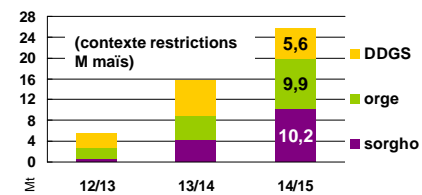
Des réserves stratégiques devenues des stocks pléthoriques



Des prix devenus un obstacle aux utilisations animales (chiffres CNGOIC)



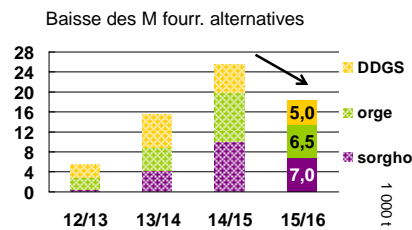
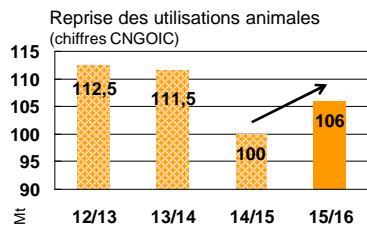
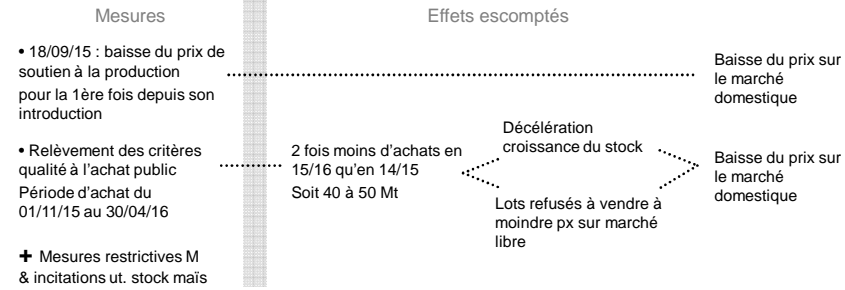
Et une incitation aux importations fourr. alternatives



ÉTABLISSEMENT NATIONAL DES PRODUITS DE L'AGRICULTURE ET DE LA MER

Source : USDA, 10/11/15

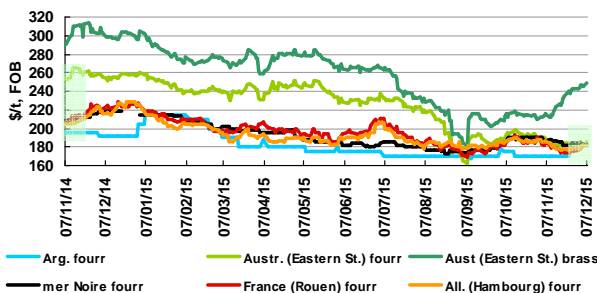
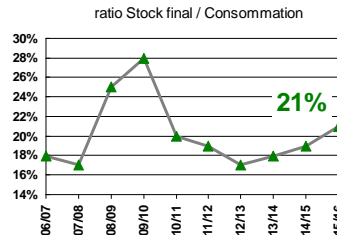
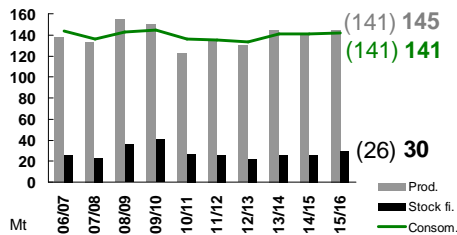
Chine : baisse prix domestique, relance demande domestique



ÉTABLISSEMENT NATIONAL DES PRODUITS DE L'AGRICULTURE ET DE LA MER

Source : USDA

Orge : excédent plutôt que déficit - ↘ importations chinoises



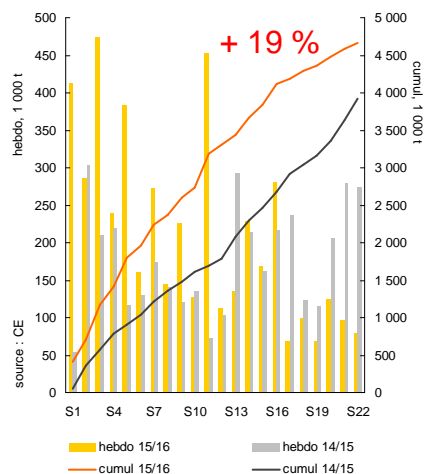
- Contagion marché du blé
- ralentissement de la dynamique chinoise
- tarissement dispo mN
- dégradation qualité récolte Austr. (pluies)
- UK obtient ouverture marché chinois (estim : 150 kt / an)

ÉTABLISSEMENT NATIONAL DES PRODUITS DE L'AGRICULTURE ET DE LA MER

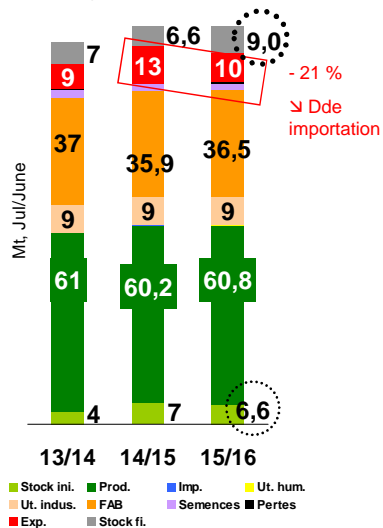
Source : CIC

Orge UE : une moindre dynamique à l'exportation

Certificats à l'EXPORTATION
grains – cumul campagne à semaine 20 (17/11/15)



Bilan orge
(grains + 1^{ère} transf.)



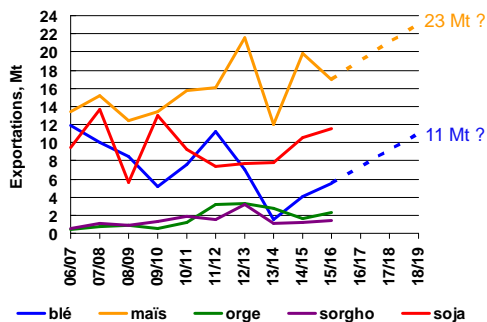
ÉTABLISSEMENT NATIONAL DES PRODUITS DE L'AGRICULTURE ET DE LA MER

Source : CE, 03/11/15

Argentine : nouvelle donne sur le marché mondial

Victoire de Mauricio Macri à l'élection présidentielle – prise de fonction le 10/12/15

- Taxes à l'exportation
 - suppression taxes X (23 % sur le blé, 20% sur le maïs)
 - réduction progressive taxe X sur soja (35 %) : - 5 points dans un premier temps
- Contingents à l'exportation : suppression
- Dévaluation du peso attendue



Prévisions :

- 2^{ème} moitié de campagne 15/16 : afflux blé et maïs sur marché mondial

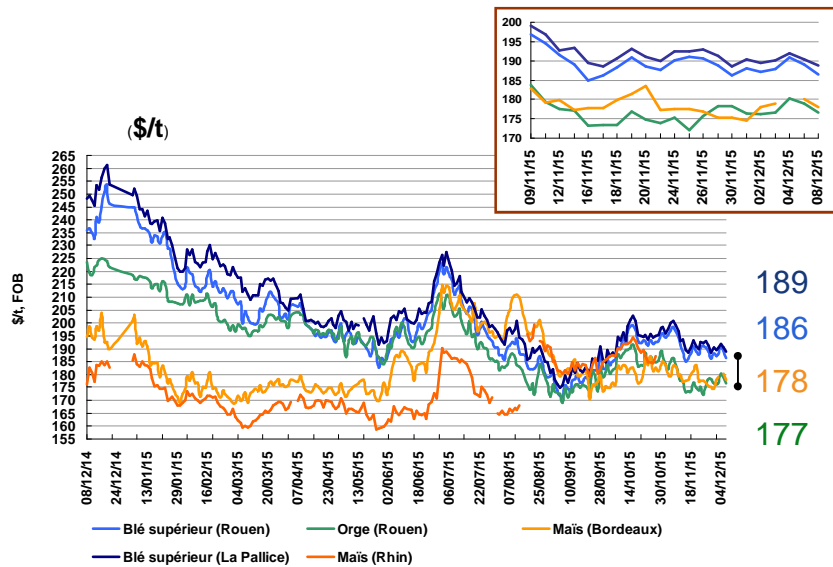
exportateurs longs de marchandise, prix payés aux producteurs >

- Campagne prochaine : incitation aux semis de maïs

ÉTABLISSEMENT NATIONAL DES PRODUITS DE L'AGRICULTURE ET DE LA MER

Sources : CIC, Reuters

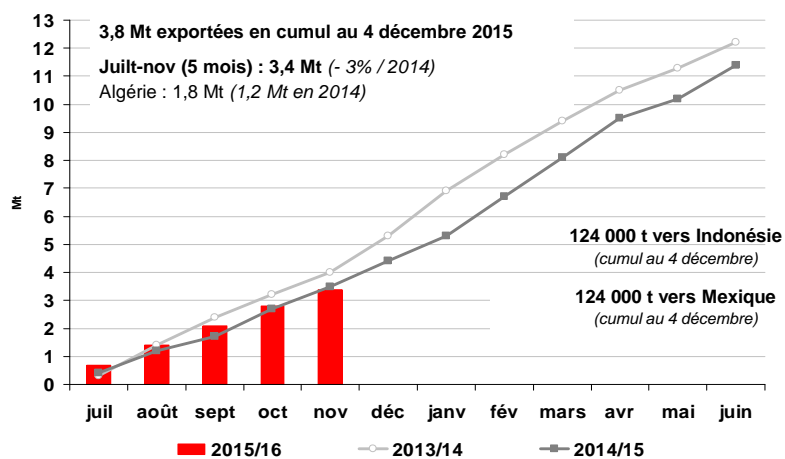
Céréales françaises : prix à l'exportation



ÉTABLISSEMENT NATIONAL DES PRODUITS DE L'AGRICULTURE ET DE LA MER

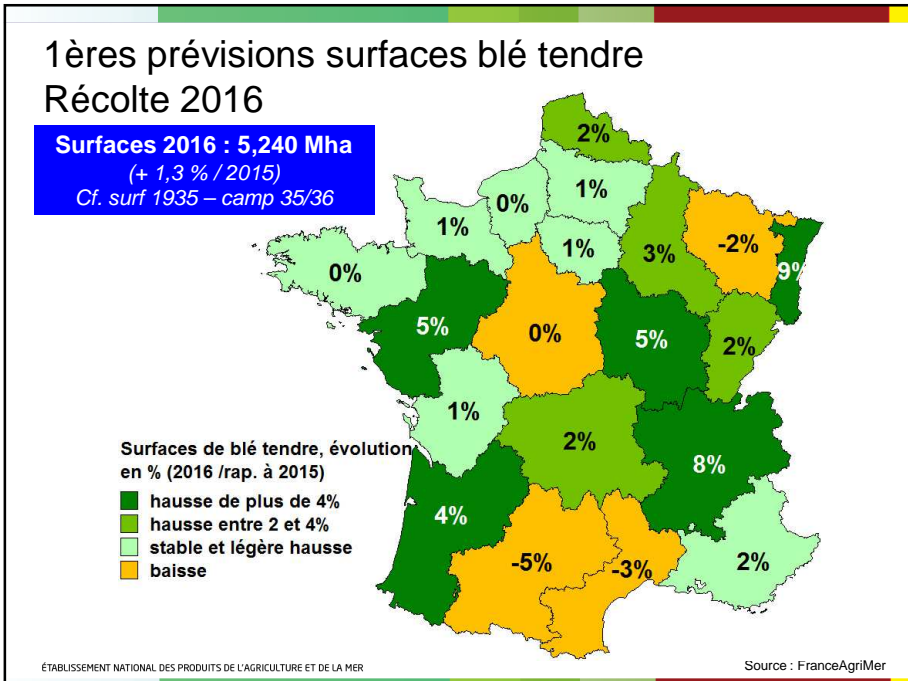
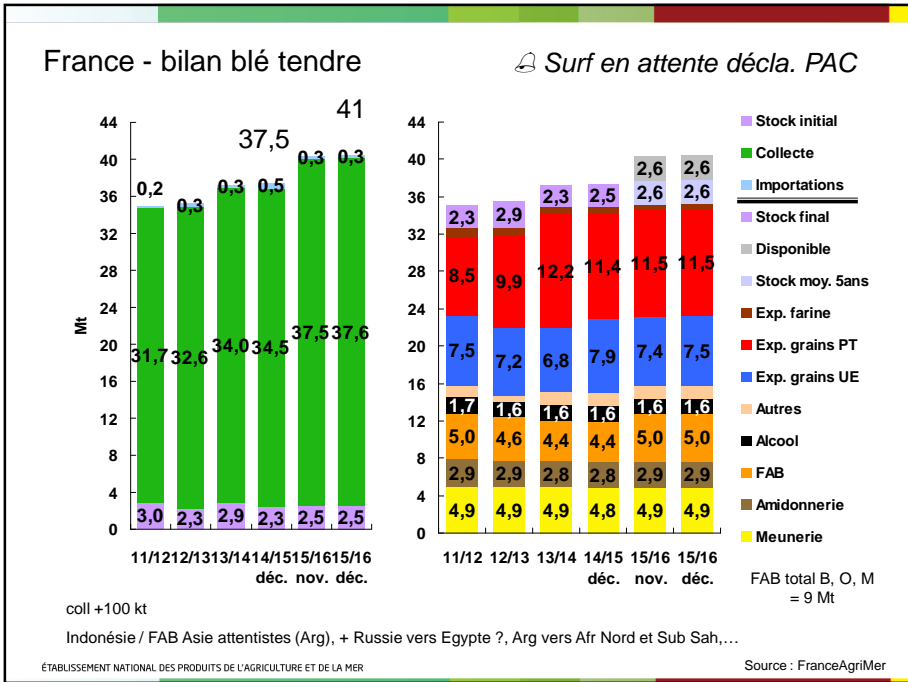
Source : FranceAgriMer

Blé tendre : cumul des embarquements vers les pays tiers depuis les ports français

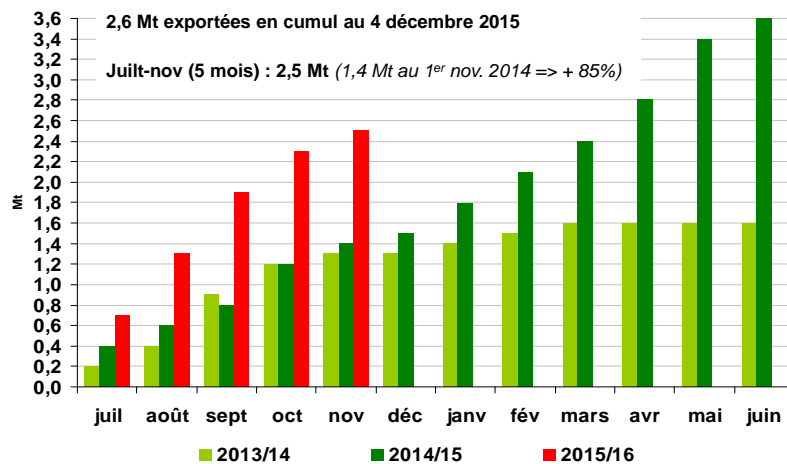


ÉTABLISSEMENT NATIONAL DES PRODUITS DE L'AGRICULTURE ET DE LA MER

Sources : Douanes, Infograin, Reuter's



Orges : cumul des embarquements vers les pays tiers depuis les ports français

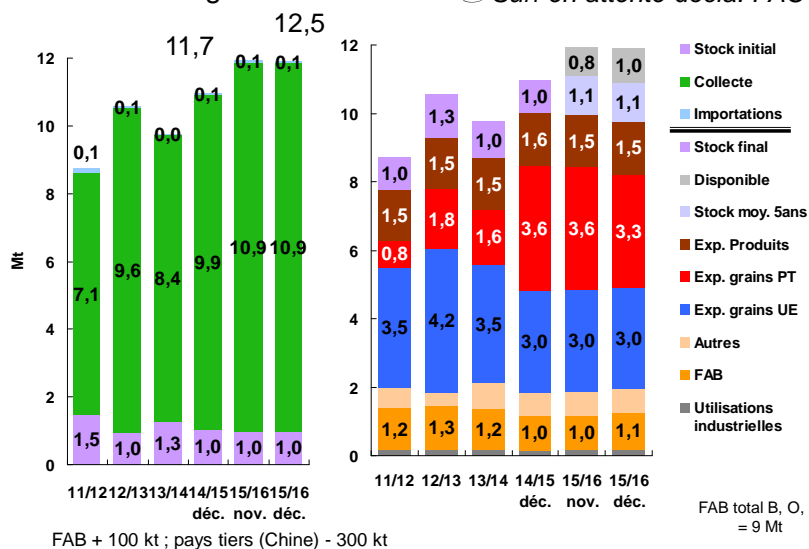


ÉTABLISSEMENT NATIONAL DES PRODUITS DE L'AGRICULTURE ET DE LA MER

Sources : Douanes, Infograin, Reuter's

France - bilan orges

Surf en attente décl. PAC



ÉTABLISSEMENT NATIONAL DES PRODUITS DE L'AGRICULTURE ET DE LA MER

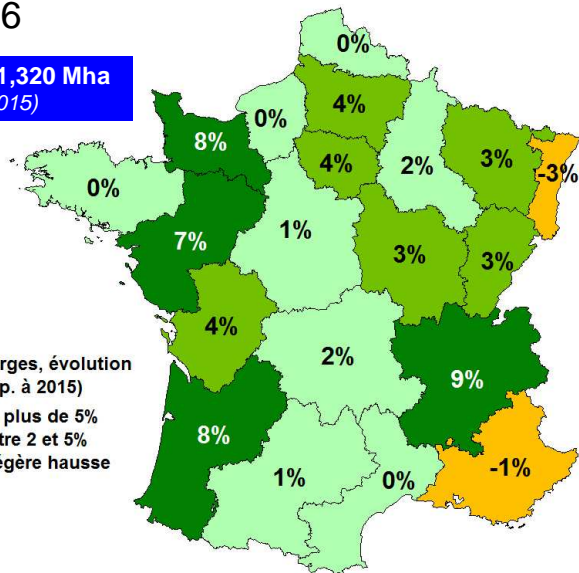
Source : FranceAgriMer

1ères prévisions surfaces orges Récolte 2016

Surfaces 2016 : 1,320 Mha
(+ 2,7 % / 2015)

Surfaces en orges, évolution
en % (2016 / rap. à 2015)

- hausse de plus de 5%
- hausse entre 2 et 5%
- stable et légère hausse
- baisse

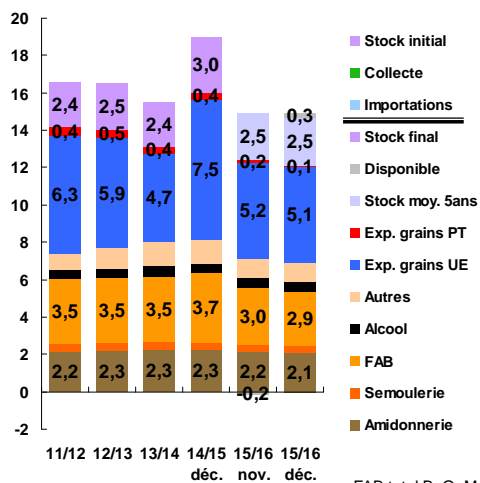
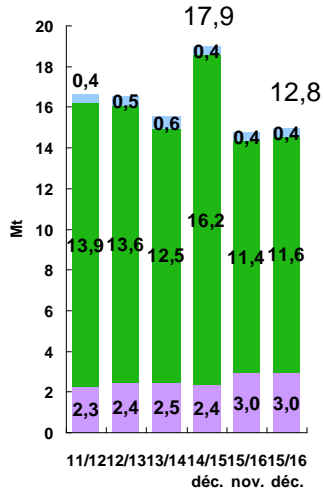


ÉTABLISSEMENT NATIONAL DES PRODUITS DE L'AGRICULTURE ET DE LA MER

Source : FranceAgriMer

France - bilan maïs

Surf en attente décl. PAC



FAB total B, O, M = 9 Mt

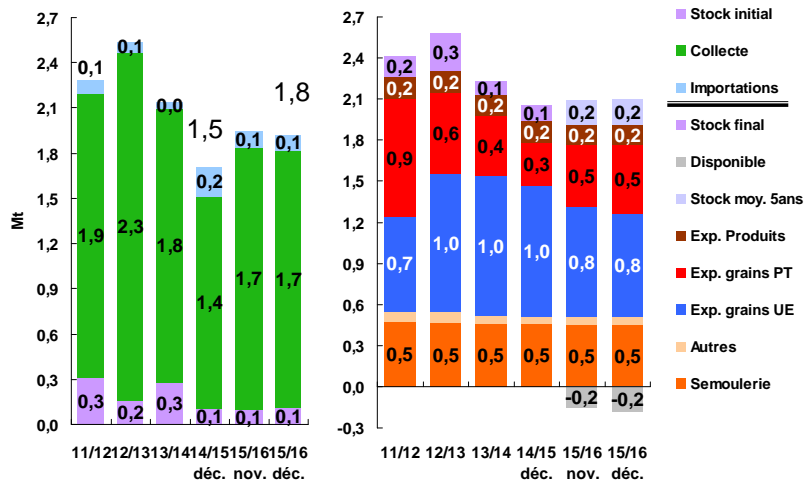
- Coll + 200 kt ; Cumul de révisions mineures vers amid., FAB, X >>> dispo + 500 kt
- Grippe aviaire, usine d'éthanol : ?

ÉTABLISSEMENT NATIONAL DES PRODUITS DE L'AGRICULTURE ET DE LA MER

Source : FranceAgriMer

France - bilan blé dur

Surf en attente décl. PAC



Coll + 40 kt

ÉTABLISSEMENT NATIONAL DES PRODUITS DE L'AGRICULTURE ET DE LA MER

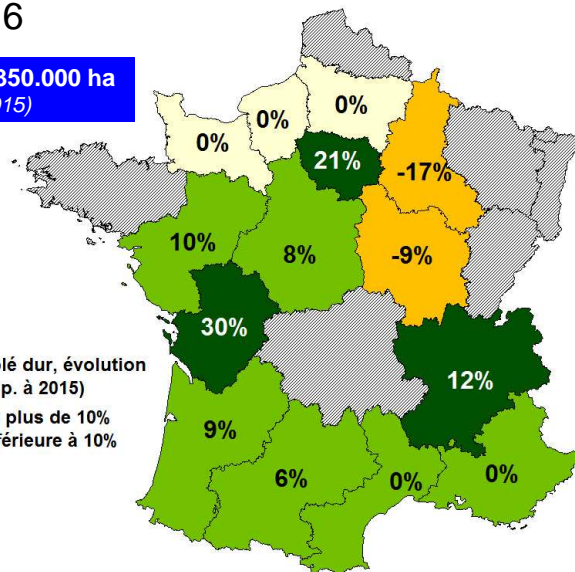
Source : FranceAgriMer

1ères prévisions surfaces blé dur Récolte 2016

Surfaces 2016 : 350.000 ha
(+ 8 % / 2015)

Surfaces de blé dur, évolution en % (2016 / rap. à 2015)

- hausse de plus de 10%
- hausse inférieure à 10%
- stable
- baisse



ÉTABLISSEMENT NATIONAL DES PRODUITS DE L'AGRICULTURE ET DE LA MER

Source : FranceAgriMer

FranceAgriMer

Plus d'informations sur notre *site internet*

www.franceagrimer.fr

NEWSLETTER

<http://www.franceagrimer.fr/newsletter/subscribe>

ETAT DES CULTURES

<https://cereobs.franceagrimer.fr>

DONNEES ECONOMIQUES

<https://visionet.franceagrimer.fr>

