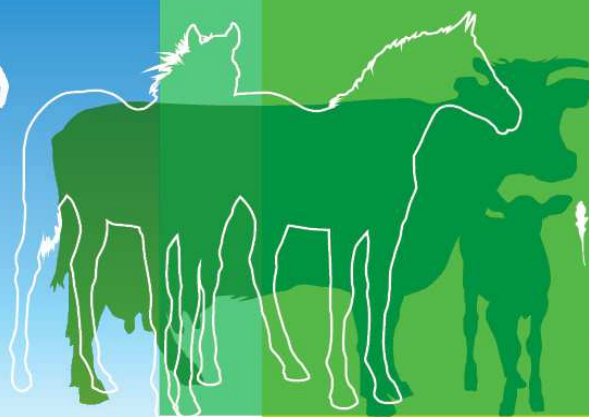


Rencontre régionale céréalière

Auvergne

20 novembre 2015

Clermont-Ferrand





Marchés des céréales : toujours plus lourds

BLÉ

- alourdissement des bilans monde et UE (nouveau record de production UE)
- France: production record de blé tendre
- du blé polonais pour le GASC

ORGE

- bilan mondial : de l'équilibre à l'excédent
- décélération des achats chinois

MAIS

- dégradation des perspectives de production dans l'UE
- mauvaise récolte en mer Noire
- revirement à l'importation

Des zones sous surveillance METEO

- sécheresse / excès de pluies : mer Noire, Australie, Amérique du Sud,...

La donne pourrait bientôt changer en Argentine

- acteurs du marché dans les *starting blocks* en prévision d'un changement de politique à l'exportation



Monde

Le contexte de la campagne 2015/16

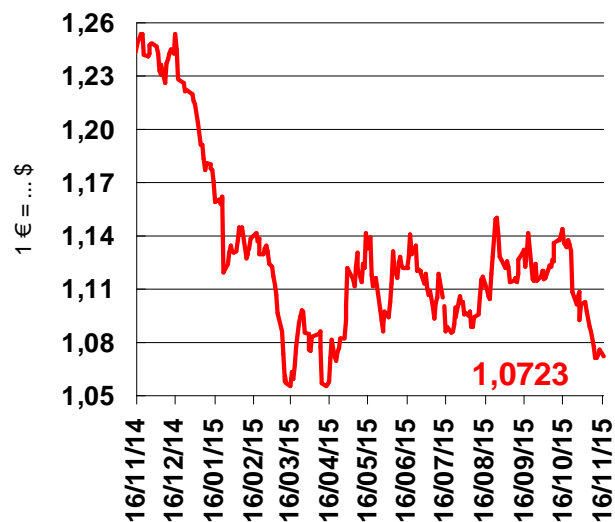
sur le marché mondial

Concurrence et abondance

Facteurs extérieurs

Taux de change €/ \$
(compétitivité à l'exportation)

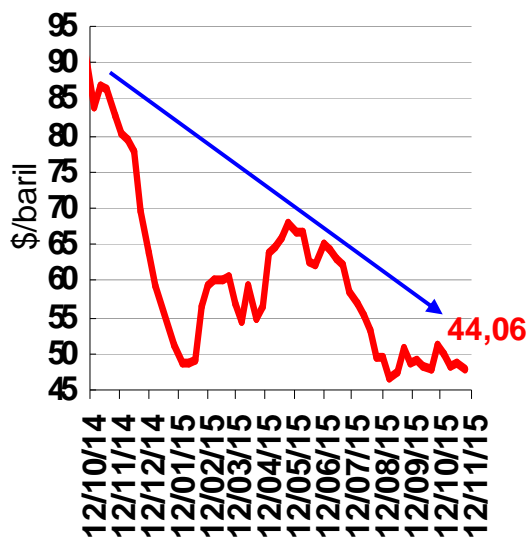
nov 15/ nov 14 = - 14 %



*Hausse taux directeurs
US en déc. ? Vers
parité €/ \$?*

Prix du pétrole
(effets multiples)

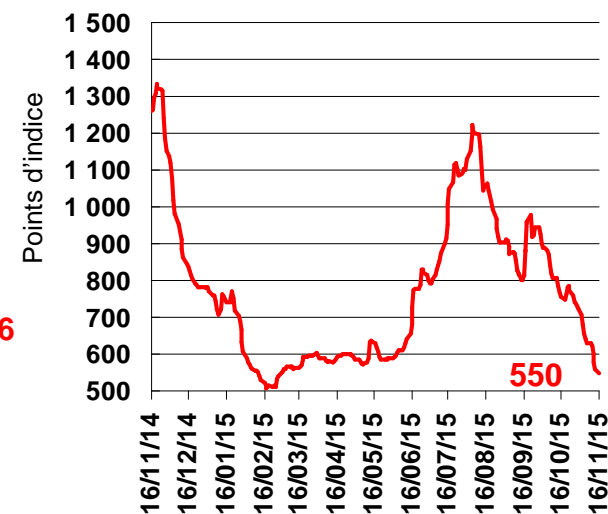
- 45% d à d



*Iran : levée des sanctions
au printemps 2016 ?
>>> baisse prix pétrole ?
>>> hausse dde grains ?*

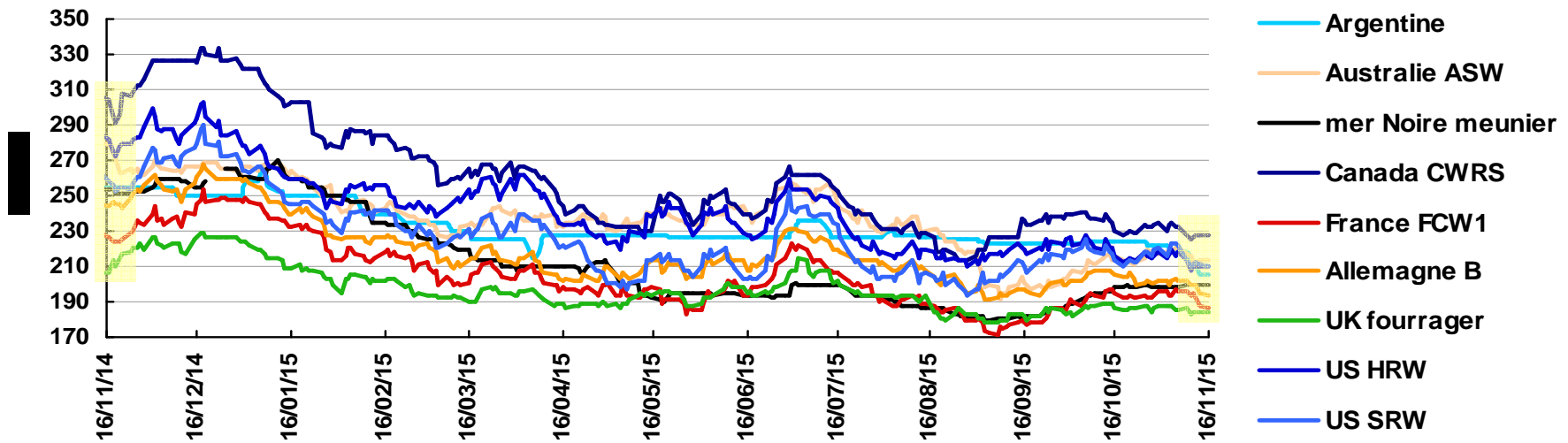
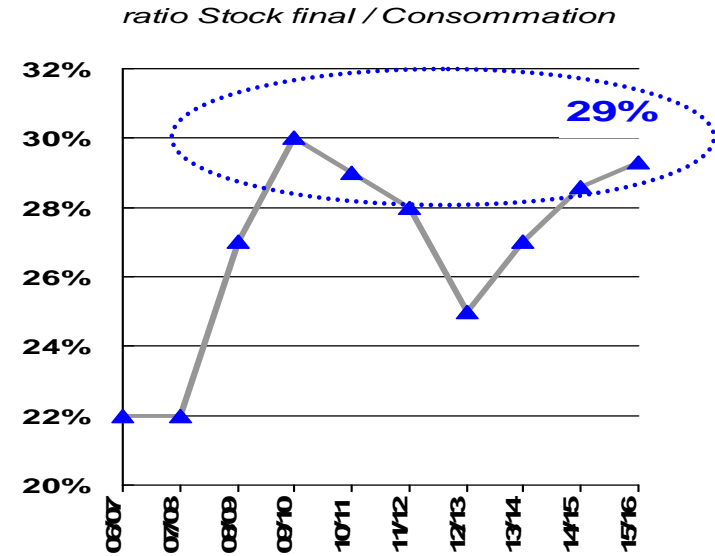
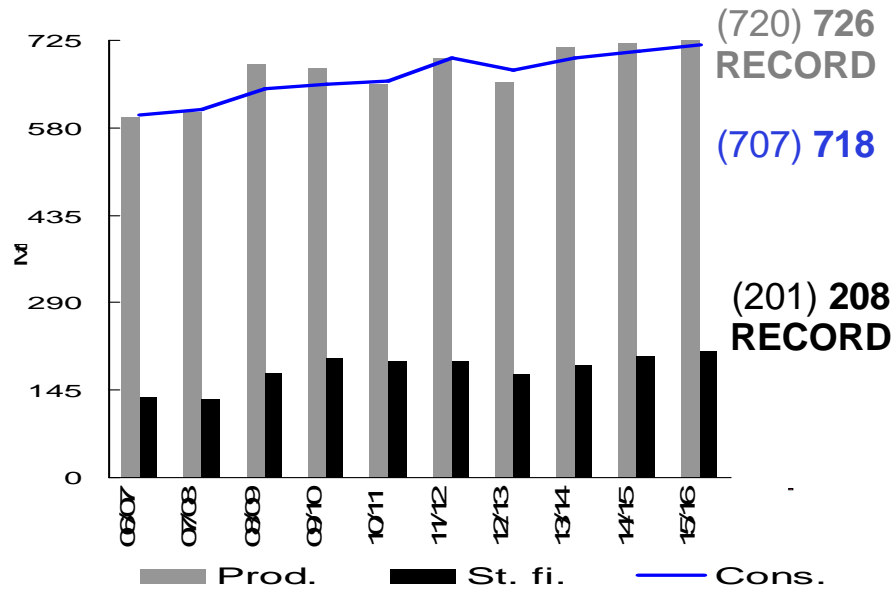
Fret maritime (BDI)
(accès aux destinations lointaines)

oct 15/ oct 14 = - 27 %
d à d: -56%

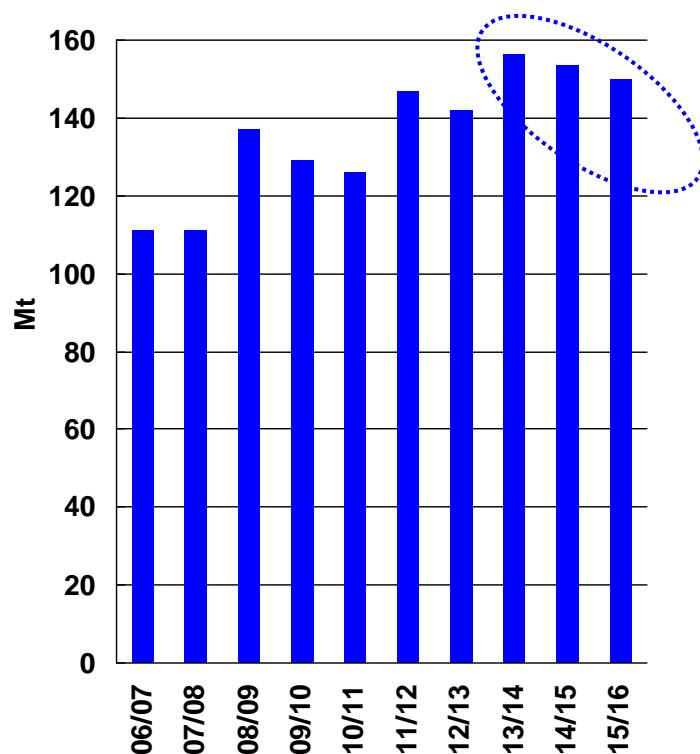


*Poursuite de la
baisse (activité &
surcapacités)*

BLE - Fondamentaux du marché mondial



BLÉ – Echanges sur le marché mondial



	2014/15	2015/16	Var.
Total blé	153,3	148,8	-4,6
Blé tendre meunier	118,9	115,3	-3,6
<> Récoltes (+) Proche-Orient et Afrique du Nord			
Blé tendre fourrager	11,3	12,0	+0,7
<> Disponibilités qualités basses et moyennes, intérêt alimentation animale Asie (prix CAF)			
Blé dur	9,3	8,1	-1,2
<> Récoltes (+) UE et Afrique du Nord			
Farine	13,9	13,5	-0,4

Marché du **blé fourrager** dynamique

- Récolte Ukr. serait à 60 % fourr (x 2 / N-1), ventes aux FAB asiatiques
- Offres blé fourr. brésilien (pluies au sud) à px très bas

Marché du **blé meunier** morose

- Forte baisse du prix départ **FR**
- Baisse de la prime du blé **allemand**
- toujours des prix très agressifs départ **Baltique (PL, LT)**

Achats du GASC égyptien : la Pologne fait son entrée

	2015/16	2014/15
	11-nov.-15	5-nov.-14
Russie	1 770 000	705 000
Roumanie	540 000	900 000
Ukraine	400 000	110 000
France	240 000	780 000
USA	0	55 000
Pologne	60 000	0
total	3 010 000	2 550 000

Agressivité prix maximale (FOB)

Le fret a tendance à desservir l'origine FR

1^{ère} vente de la Pologne au GASC : attention à la concurrence nord-UE !

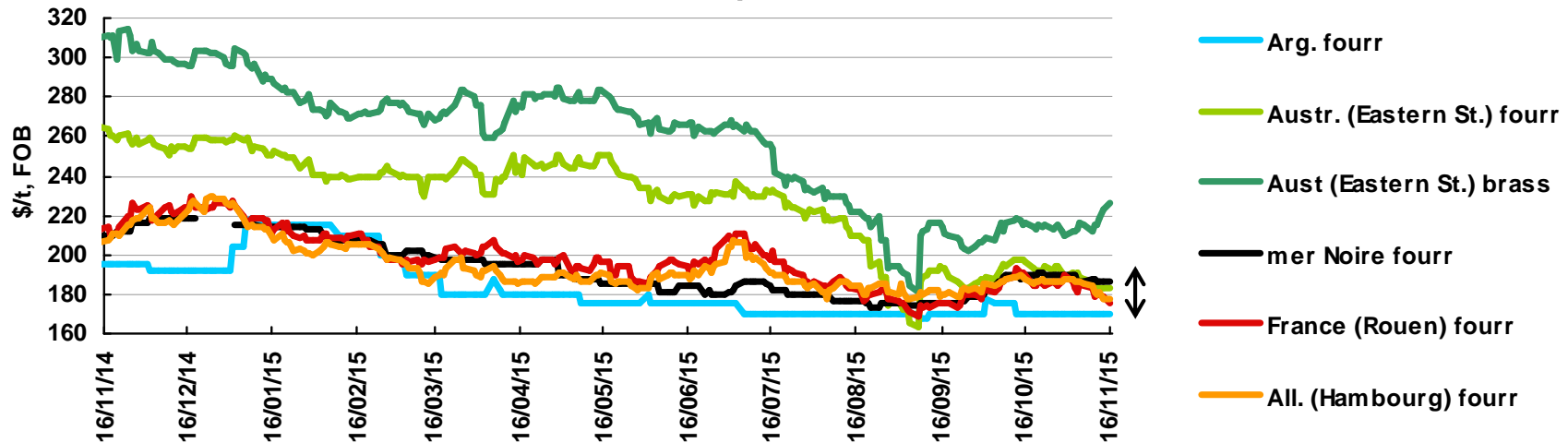
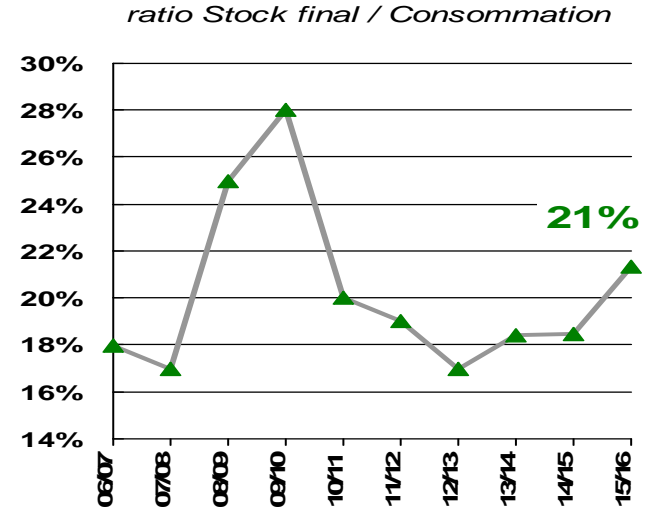
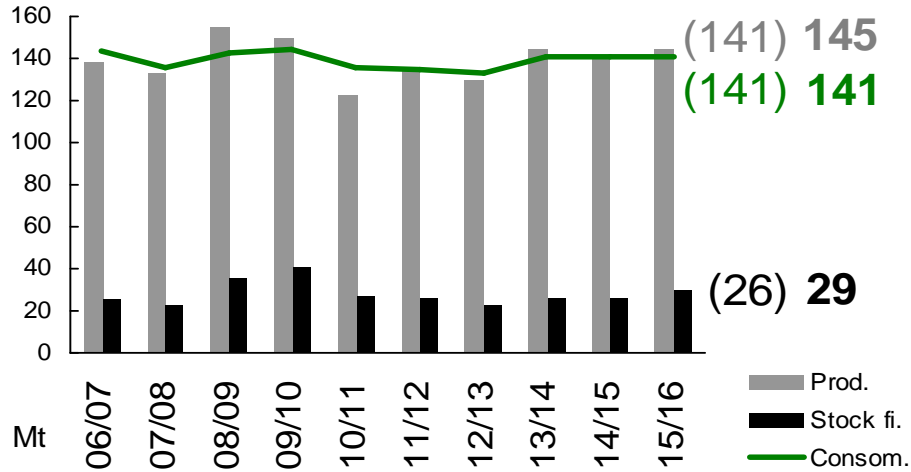
Pour mémoire : taxe russe à l'exportation de blé, redéfinie au 1^{er} octobre 2015, désormais quasi-nulle

Achat du 29 octobre				
	Volume	\$/FOB	Fret	\$/t C&F
Roumanie	60 000	199,99	6,87	206,86
Pologne	60 000	195,74	13,43	209,17
France	60 000	198,24	11,62	209,86
France	60 000	197,64	14,12	211,76

Achat du 10 novembre				
	Volume	\$/FOB	Fret	\$/t C&F
Russie	60 000	203,46	6,66	210,12
Ukraine	55 000	197,30	13,44	212,74

Achat du 11 novembre				
	Volume	\$/FOB	Fret	\$/t C&F
France	60 000	200,00	11,50	211,50
Russie	60 000	203,78	7,99	211,77

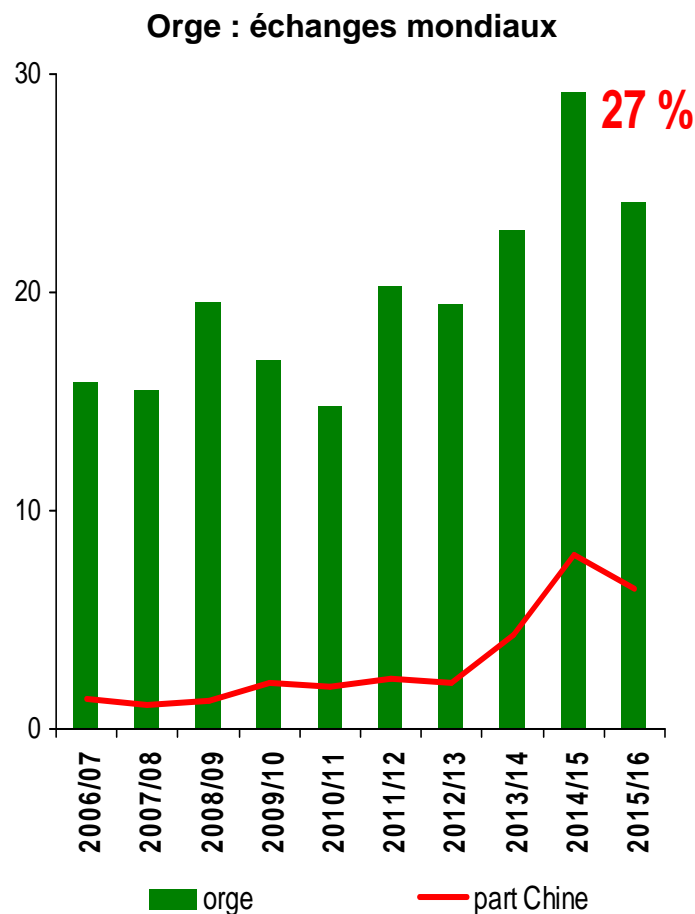
Orge : un bilan mondial non pas équilibré mais excédentaire



- Pluies sur les récoltes Austr, Arg : dégradation qualité ? Pression supplém. sur orge fourr. ?
- Demande chinoise : importante mais se tarit

Chine : quel soutien au marché fourrager en 2015/16 ?

Mesures restrictives à l'importation et une économie mal en point



Objectif : réduire le stock de maïs domestique (114 Mt fin 2015/16 ?)

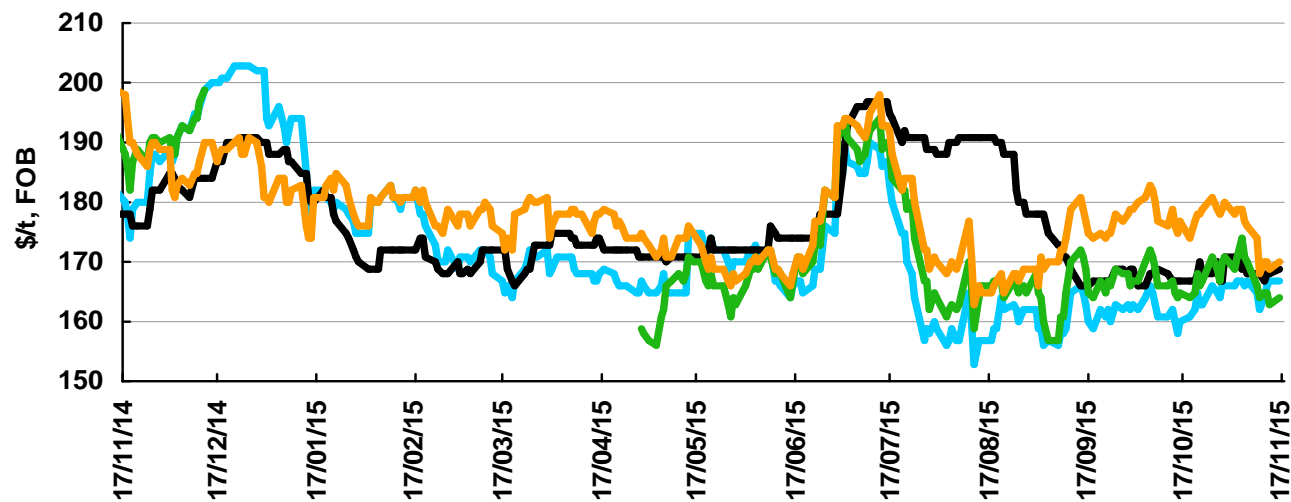
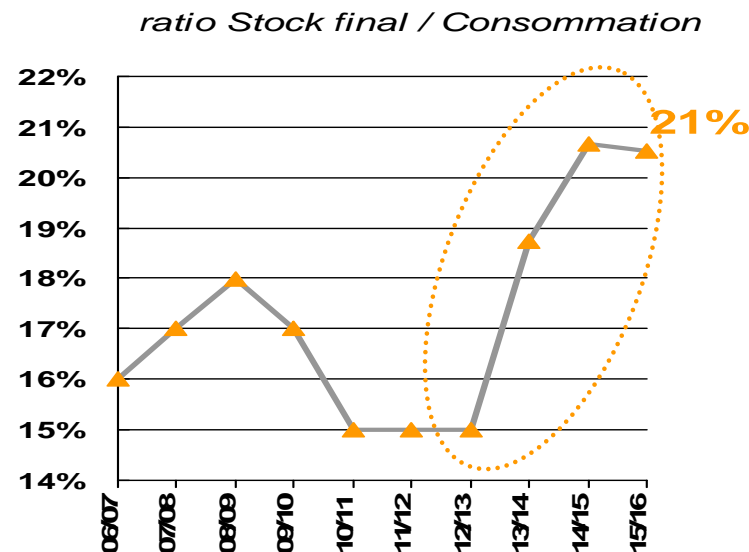
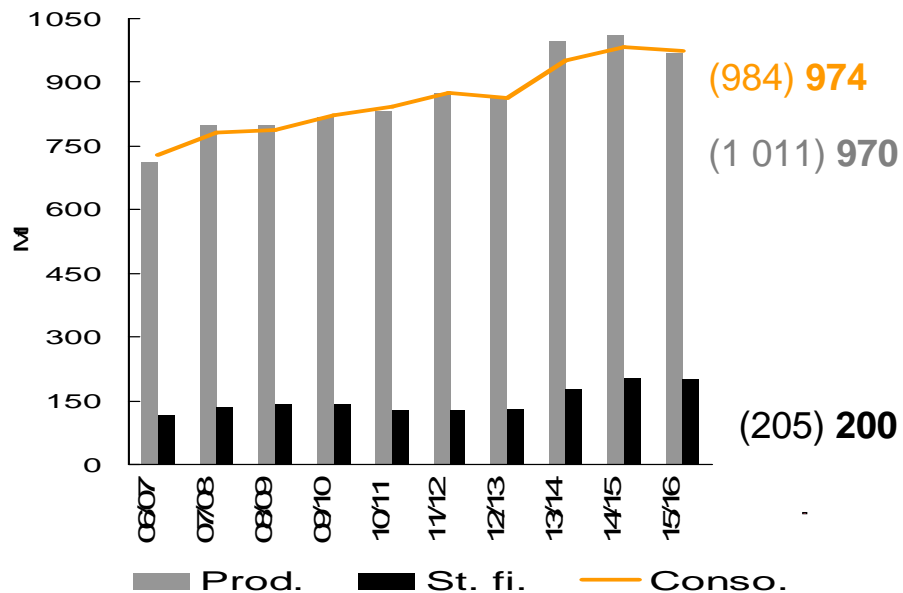
- depuis janvier 2015 : Accès aux **certificats** d'importation de maïs : obligation d'**achat** en sortie de stock d'intervention

- 2015/16 : Baisse du **prix de soutien** du maïs domestique

- à compter du 1^{er} septembre 2015 : **Orge**, sorgho, drêches : mise en place de **certificats d'importation**

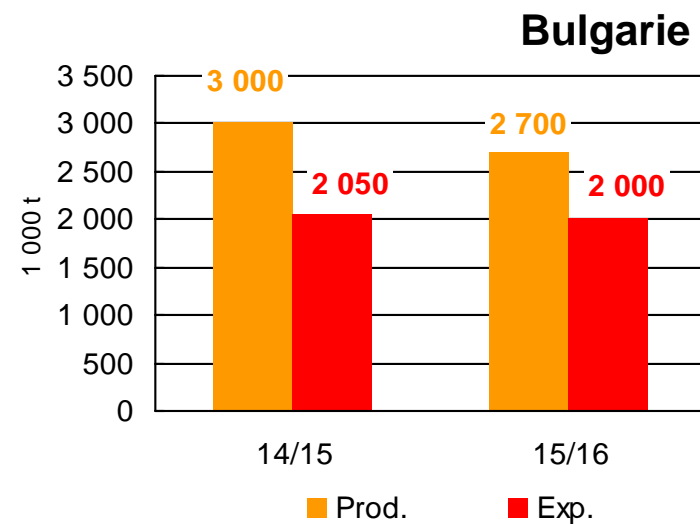
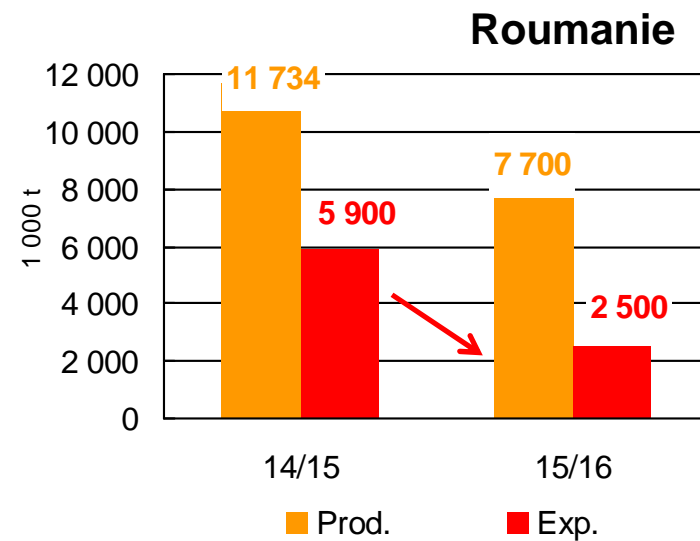
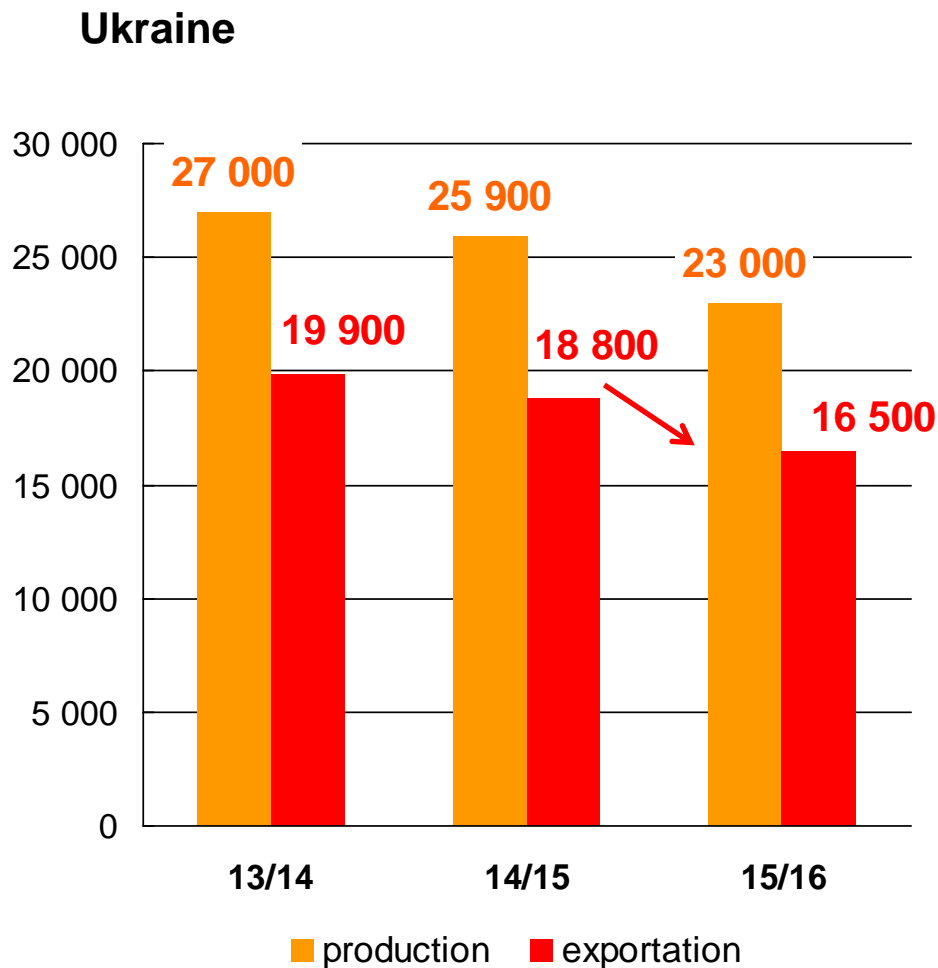
- Dernièrement : **Contrôles** qualité renforcés dans les ports d'importation (délais de déchargement allongés)

MAÏS - Fondamentaux du marché mondial



- Argentine (Up River)
- mer Noire
- Brésil (Paranagua)
- US (3YC, Golfe)
- Retard X US (fermeté \$)
- Dynam. X Brés. (chute du real)
- Baisse prod et X Ukr.

MAÏS « mer Noire » 2015 : le prix de la sécheresse





Argentine – vers un changement majeur ?

Elections présidentielles : 2^{ème} tour le 22/11

Perspectives :

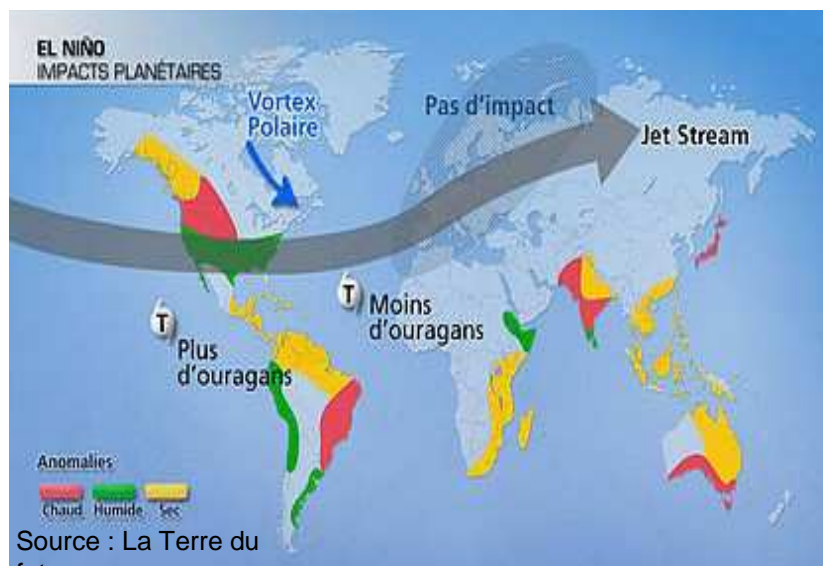
- abaissement / suppression **taxe à X** céréales (blé 23 %, orge et maïs 20 %)
- augmentation **certificats X**
- **dévaluation** de 30 à 40 % du peso en 2016 >>> très forte augmentation du revenu en peso >>> incitation à la **commercialisation** (forte rétention actuellement)

Origine ARG plus compétitive d'ici peu sur le marché mondial ?

A terme, surtout augmentation des surf. maïs ? (maïs plus rémunérateur)

Des zones sous surveillance météo

2015/16 : intense phénomène El Niño ?



Oct/ déc. : période où intensité serait maximale

➤ **Austr** - blé / orge / colza

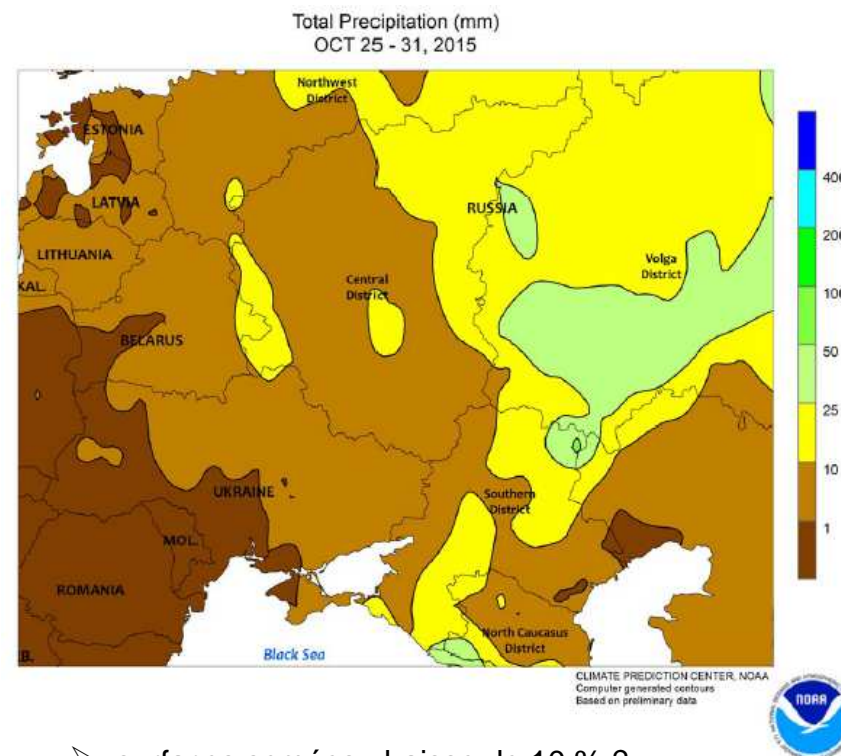
BOM (bureau brésilien météorologique) estime très chaud et sec, actu phase cruciale de remplissage graines

➤ **BR** : institut météo nal estime à 100% la proba que le phéno continue à sévir au 1er trimestre 2016; estim. intensité forte sur cette période (récolte maïs / soja)

➤ **Inde** : mousson déficitaire : prod soja en retrait

ÉTABLISSEMENT NATIONAL DES PRODUITS DE L'AGRICULTURE ET DE LA MER

perspectives 2016/17 - Sécheresse Ukraine et Russie



➤ surfaces semées : baisse de 10 % ?
Idem prod ?

➤ état des cultures : quelle résistance au froid ?

➤ >>> facteur de hausse des marchés



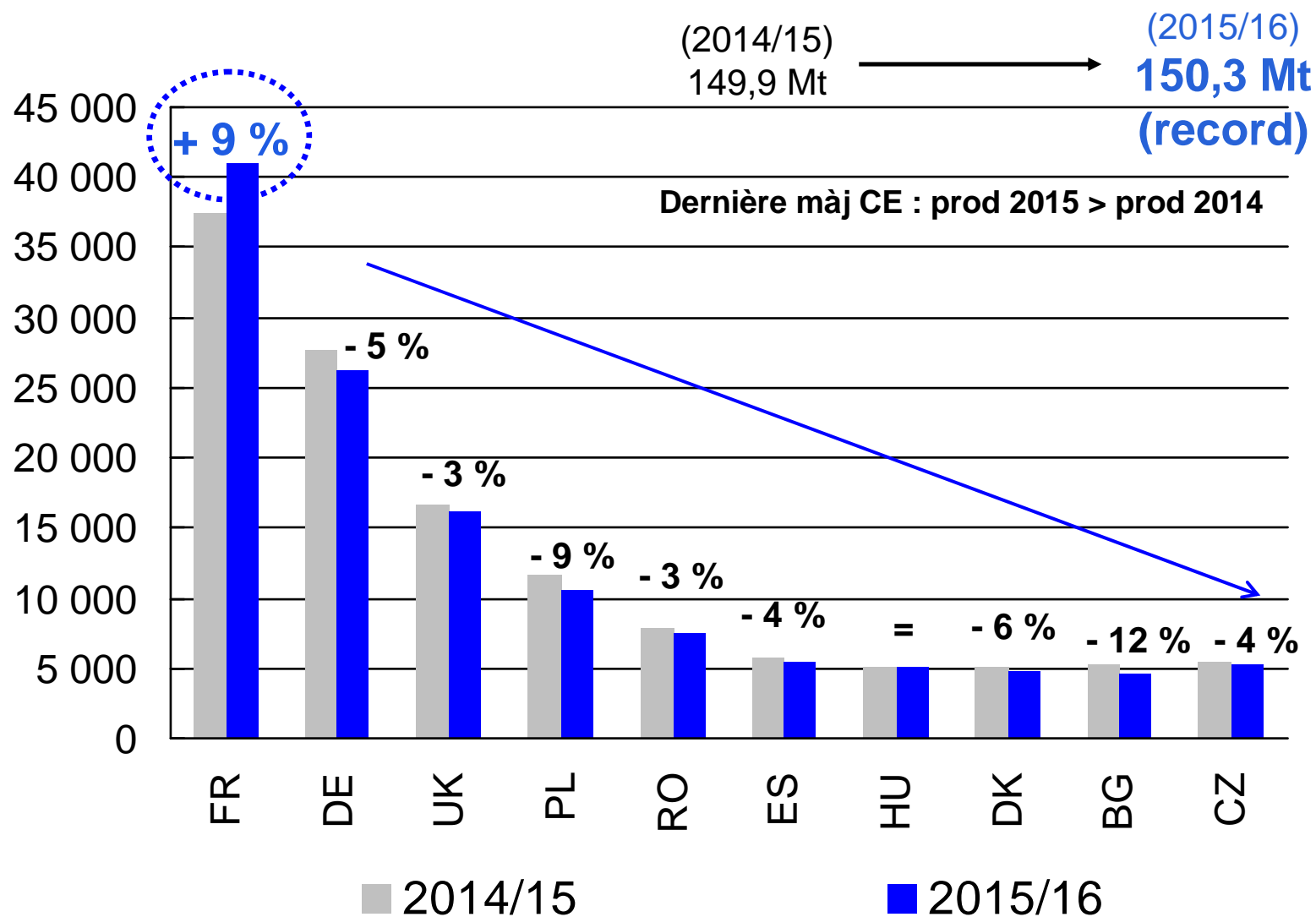
Union Européenne

Le contexte de la campagne 2015/16

sur le marché communautaire

La production française se distingue

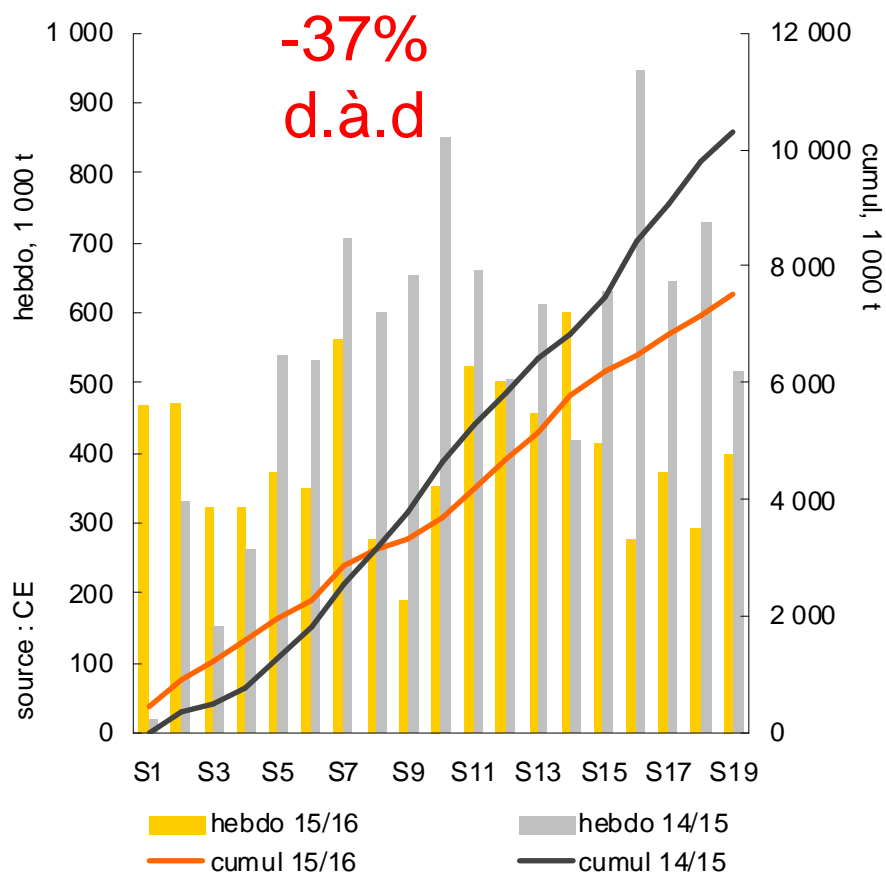
UE : finalement, nouveau record de production blé tendre



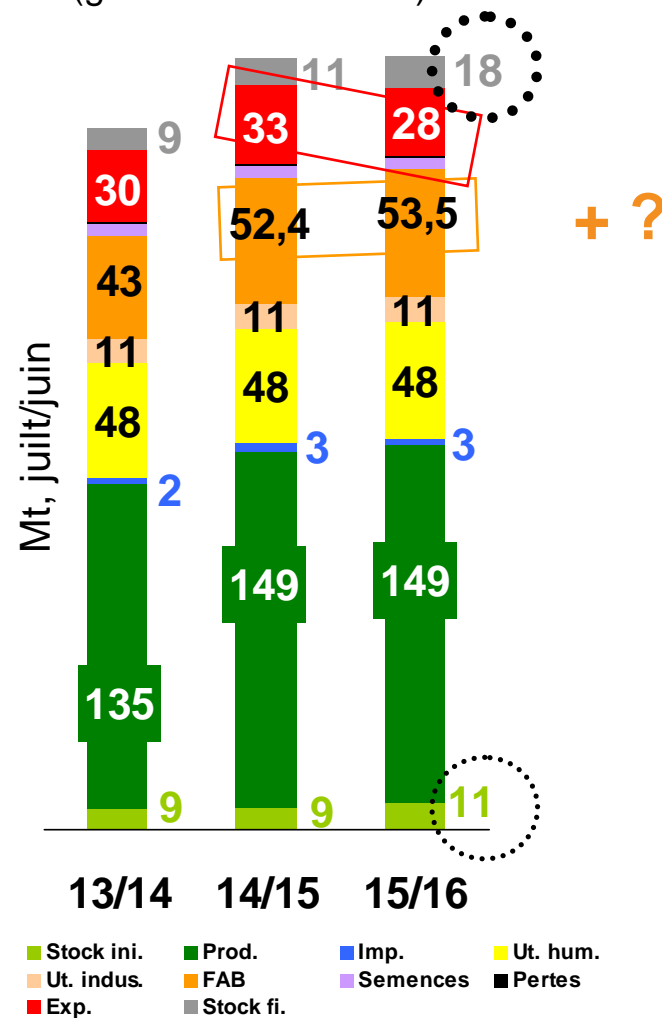
Blé tendre UE : hausse (timide ?) à la hausse des utilisations animales

Certificats à l'EXPORTATION

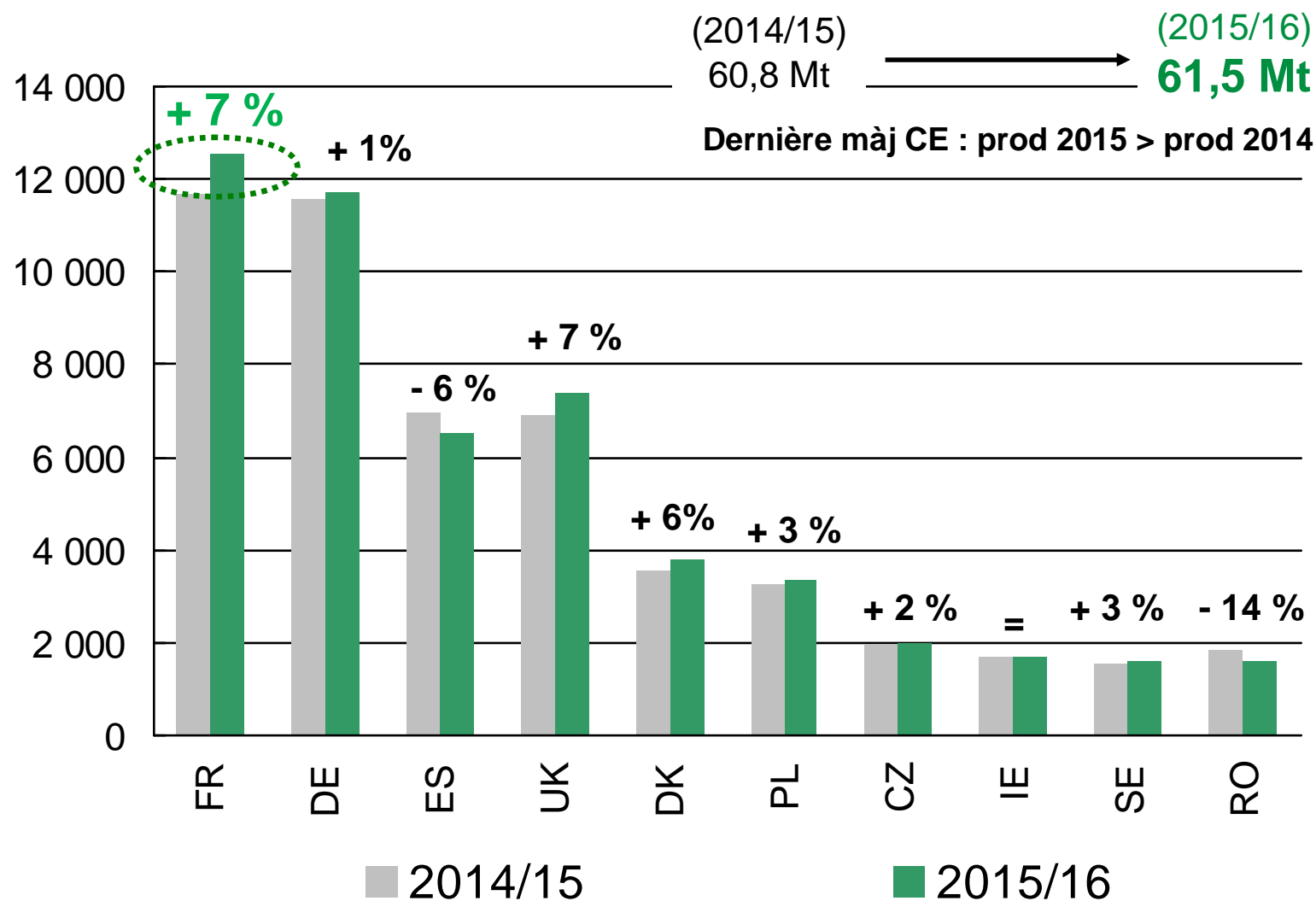
grains – cumul campagne à semaine 19 (10/11/15)



Bilan blé tendre (grains + 1ère transf.)

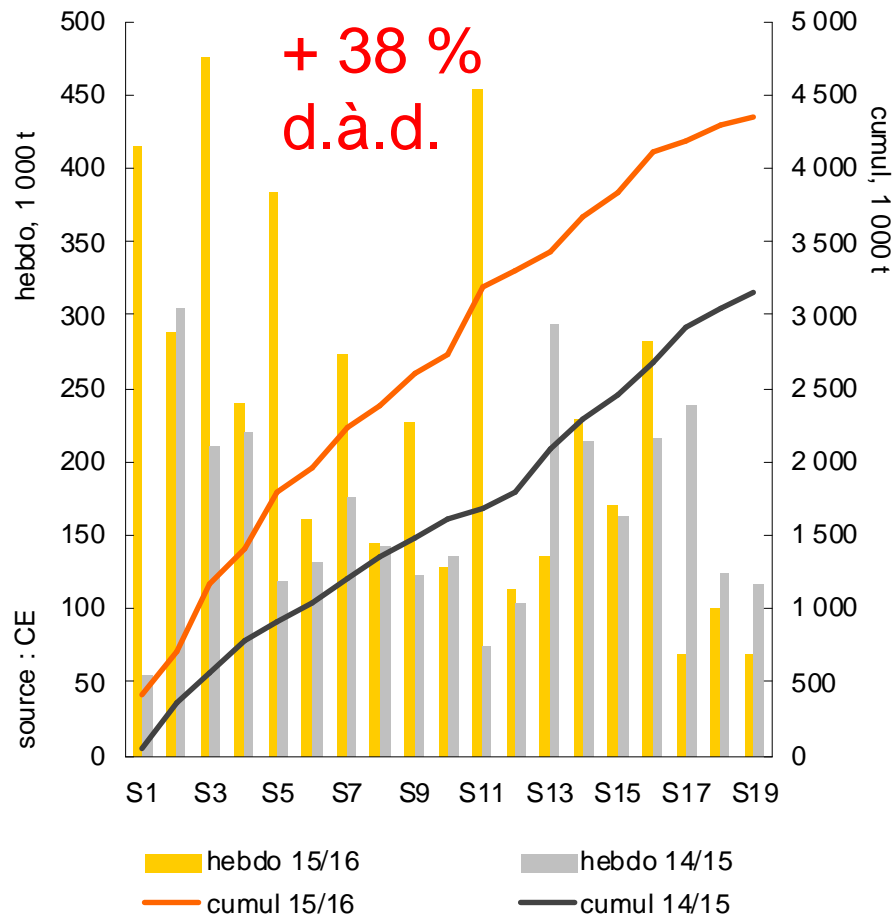


UE : finalement, production d'orge 2015 supérieure à 2014

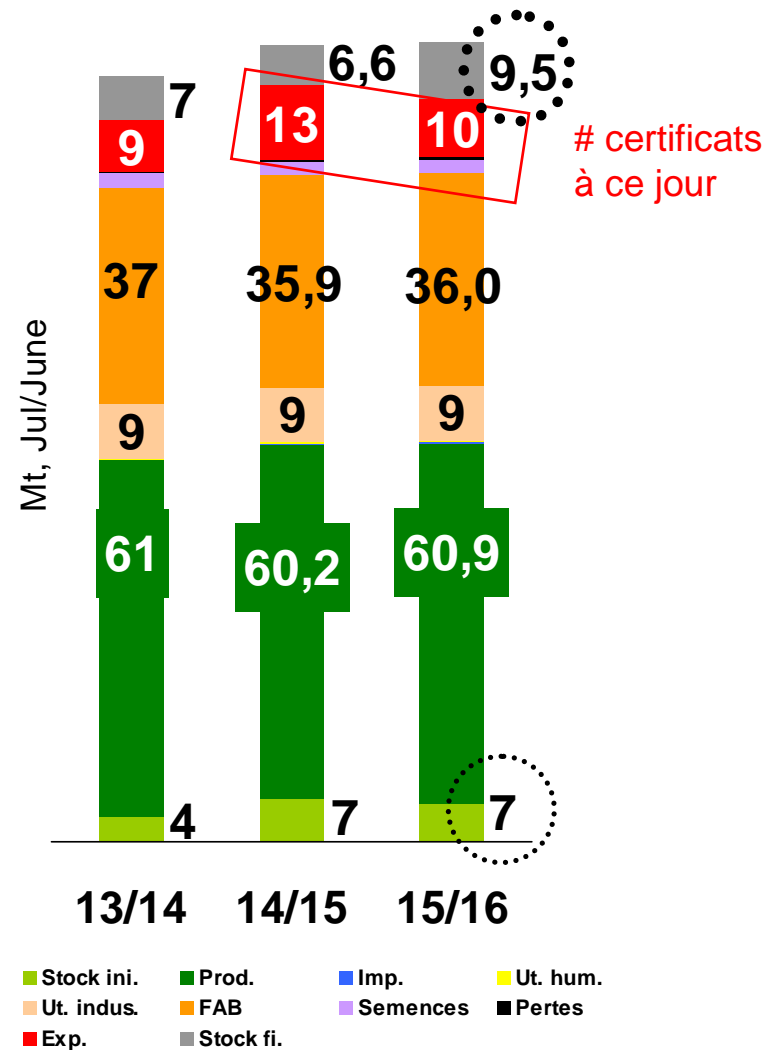


Orge UE : révision de la production en faveur des exportations

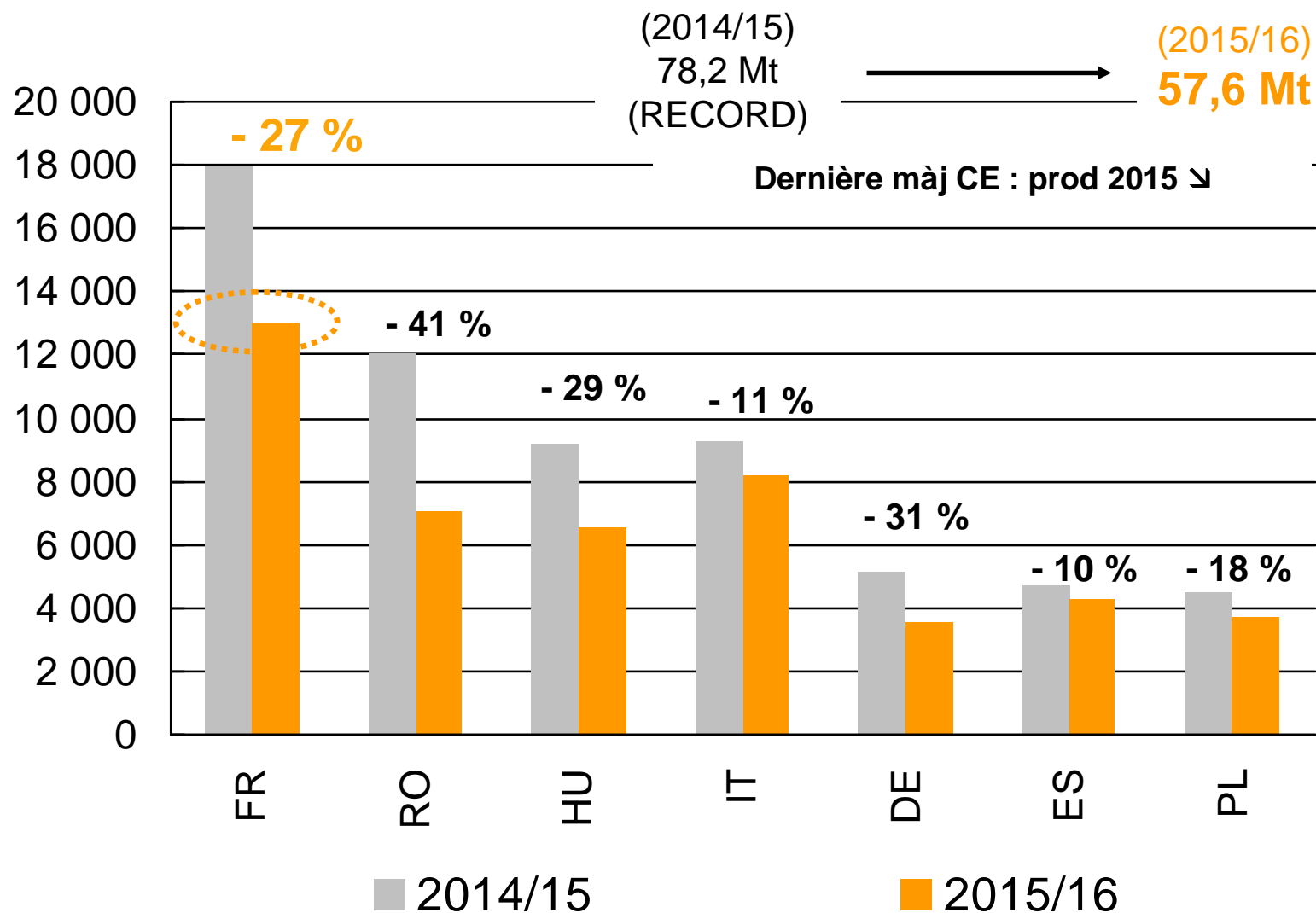
Certificats à l'EXPORTATION
grains – cumul campagne à semaine 19 (10/11/15)



Bilan orge
(grains + 1^{ère} transf.)

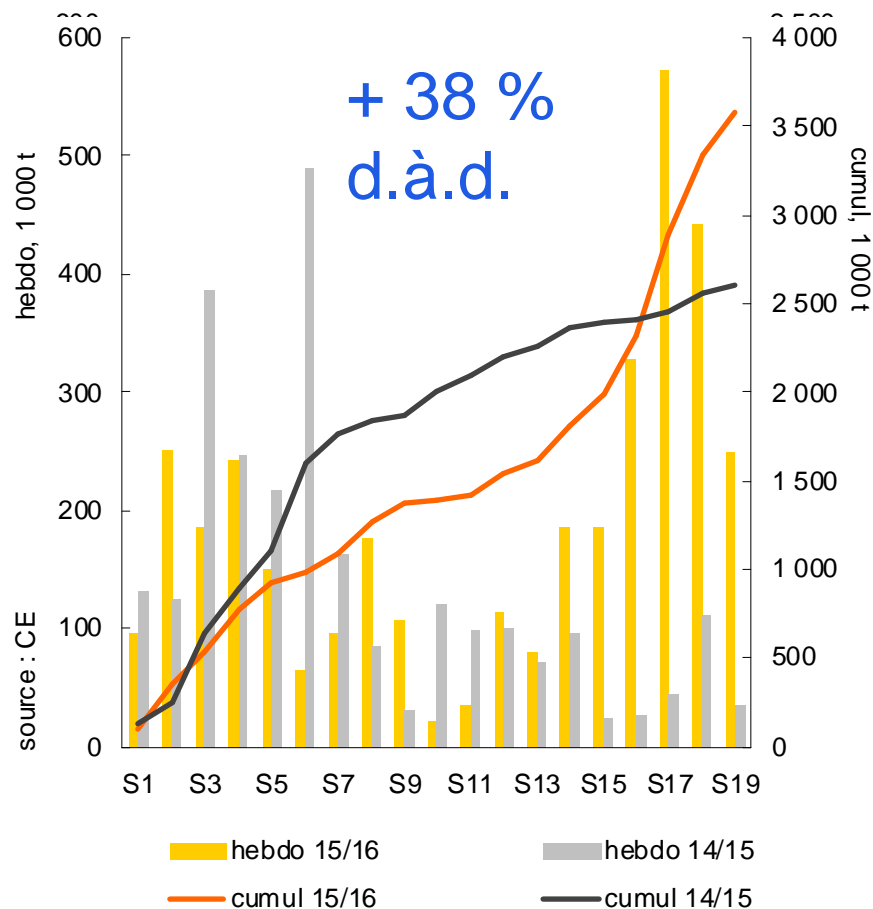


UE : production de maïs encore revue à la baisse



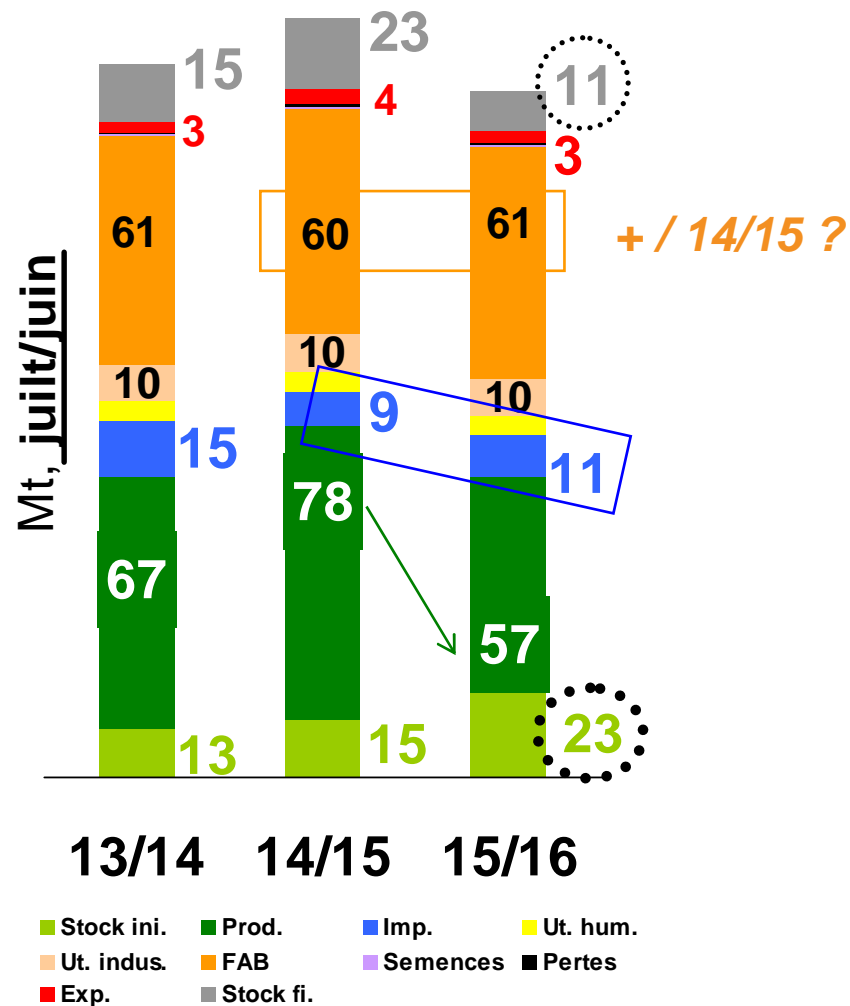
Maïs UE : revirement à l'importation

Certificats à l'IMPORTATION
grains – cumul campagne à semaine 19 (10/11/15)



Intérêt importation > N-1 depuis mi-octobre

Bilan maïs
(grains + 1^{ère} transf.)

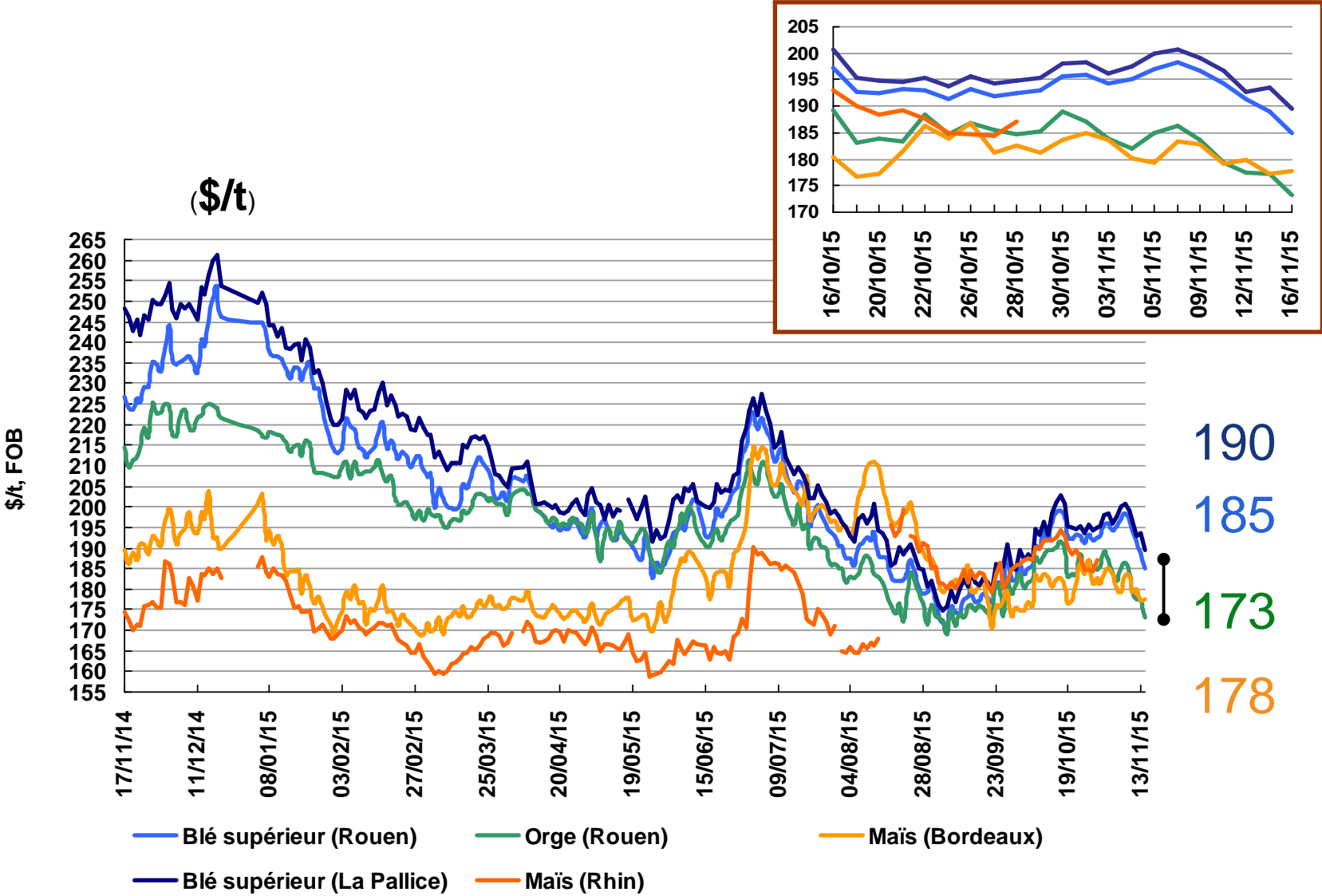




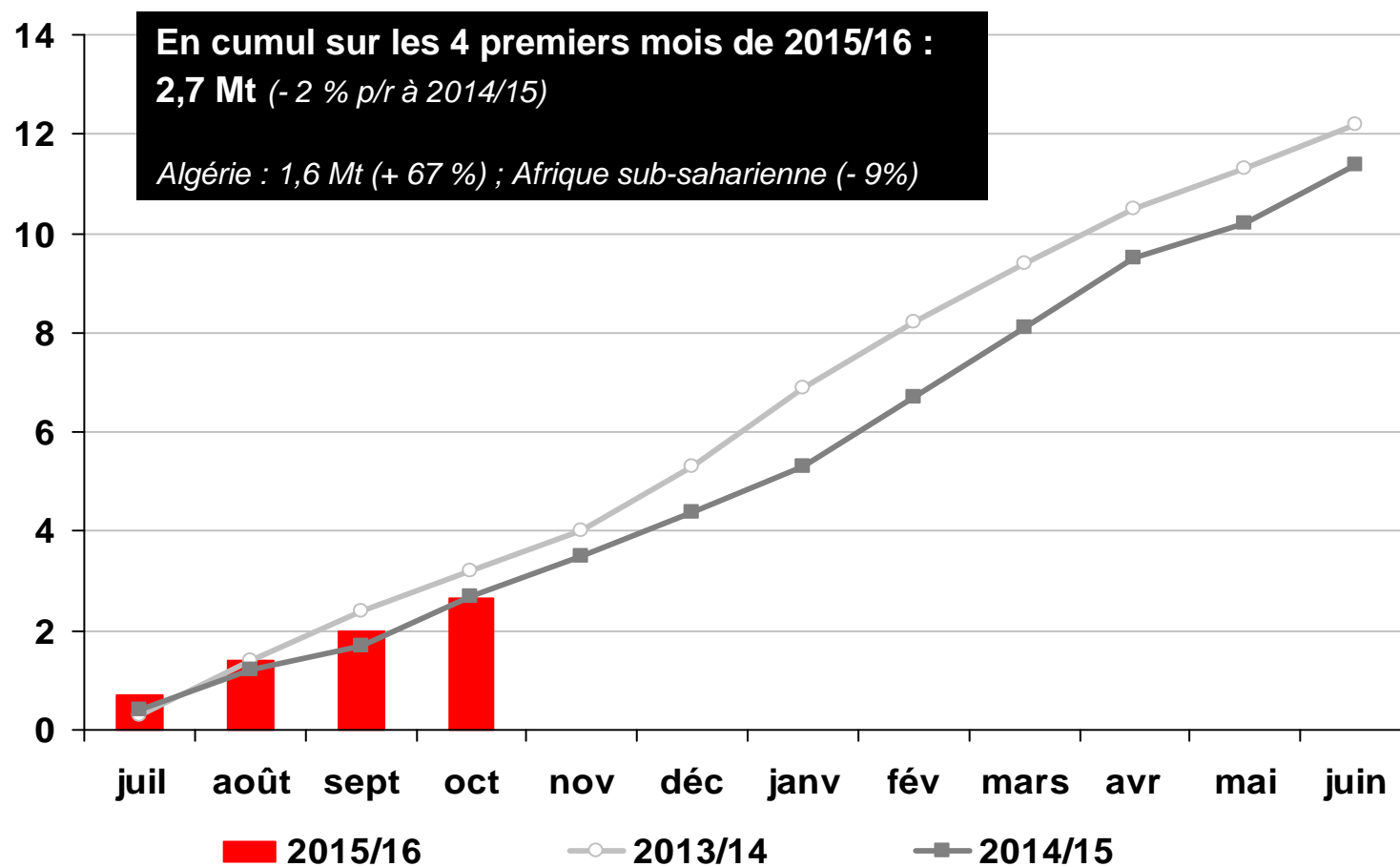
FRANCE

Les bilans français dans le contexte international

Céréales françaises : prix à l'exportation

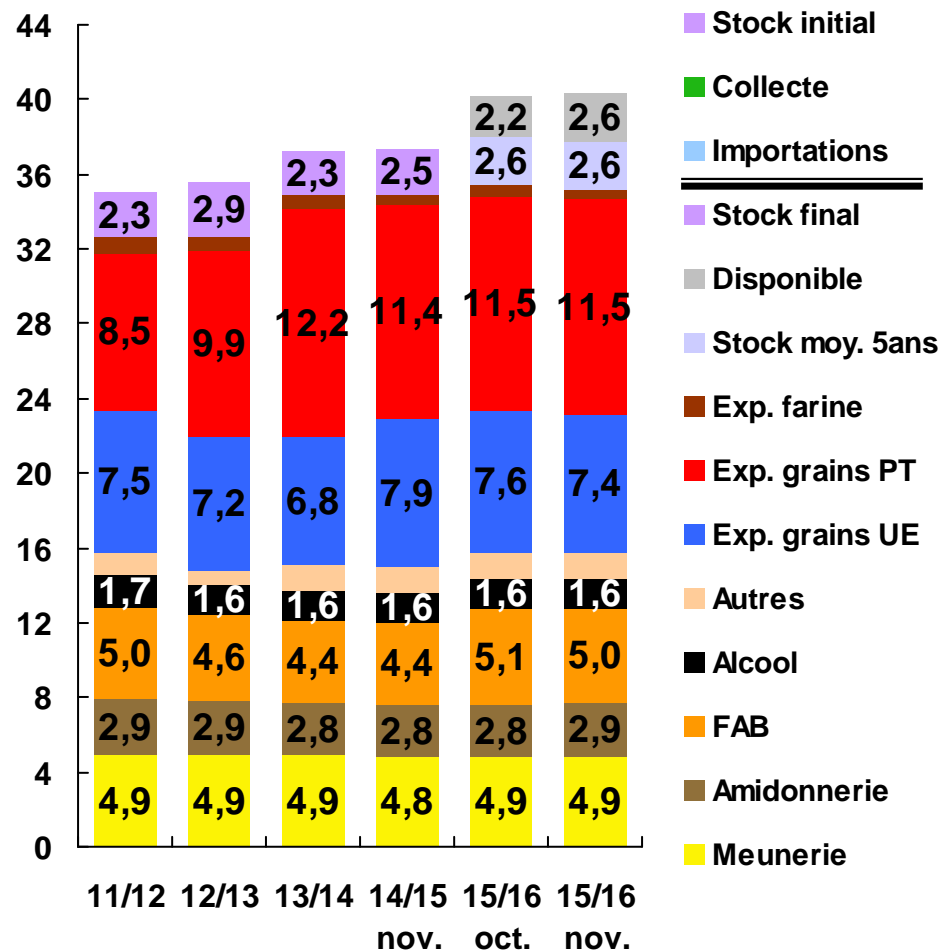
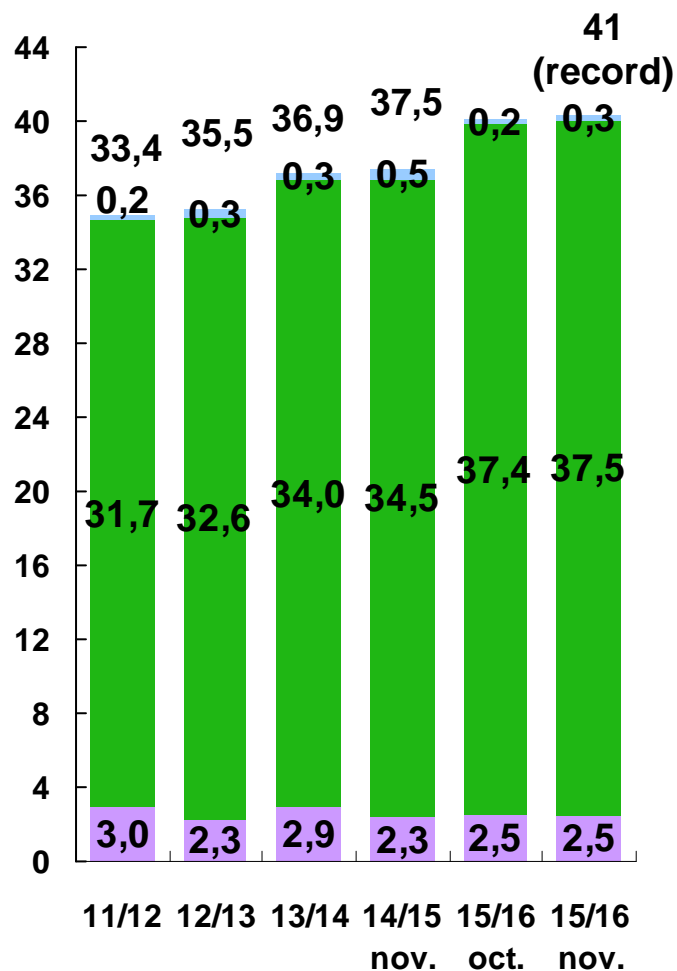


Blé tendre : cumul des embarquements vers les pays tiers depuis les ports français (Mt)



France - bilan blé tendre (Mt)

FAB total B, O, M = 9 Mt

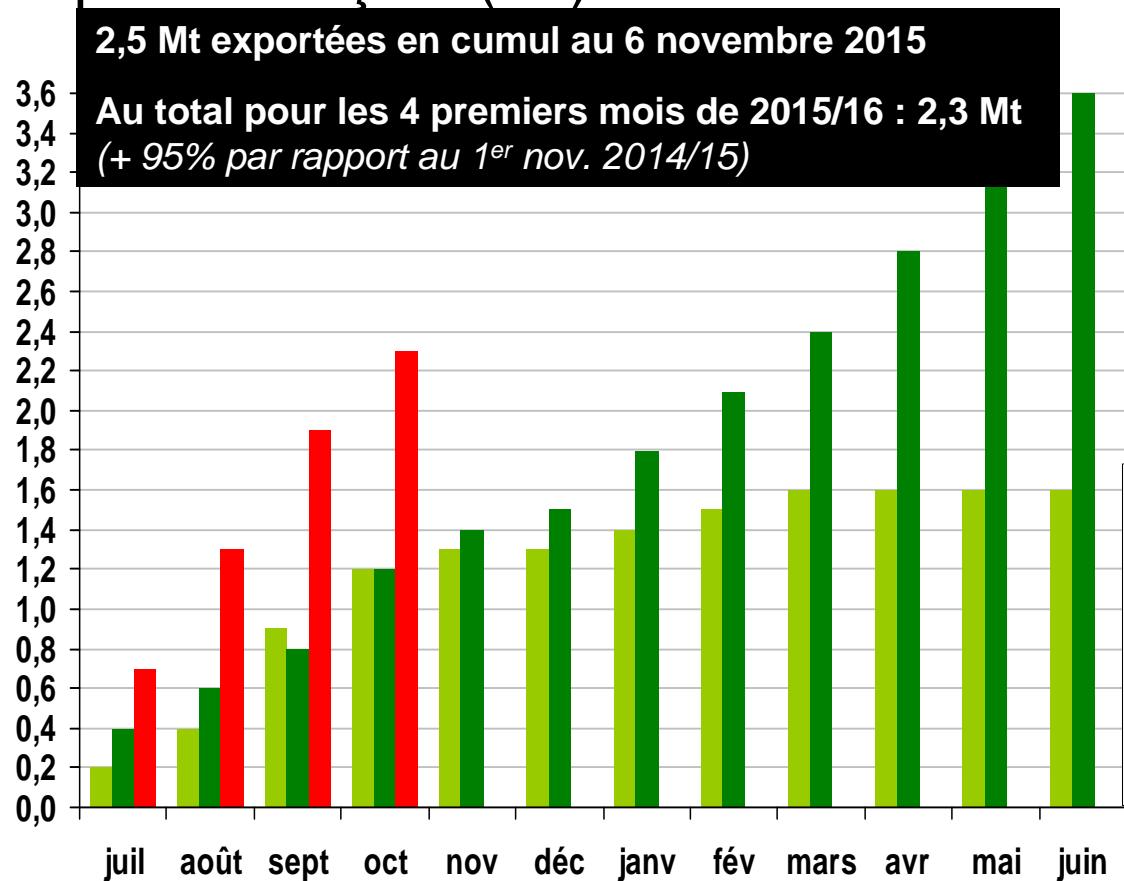


- Niveau de production sans précédent
- Compétitivité prix en alimentation animale
- Concurrence mondiale
- Un processus d'équilibrage en cours

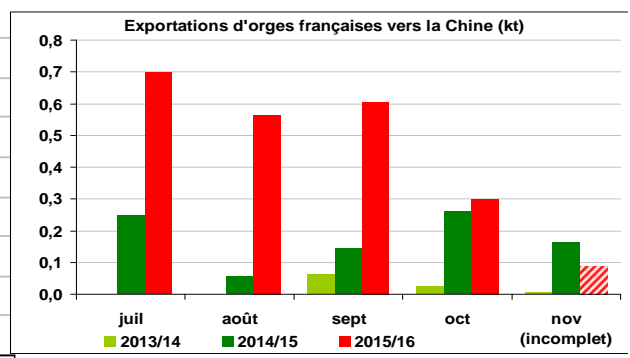
Prévisions 15/16 de novembre / octobre :

↗ ressources, ↘ utilisations : « disponible » + 400 kt

Orges : cumul des embarquements vers les pays tiers depuis les ports français (Mt)



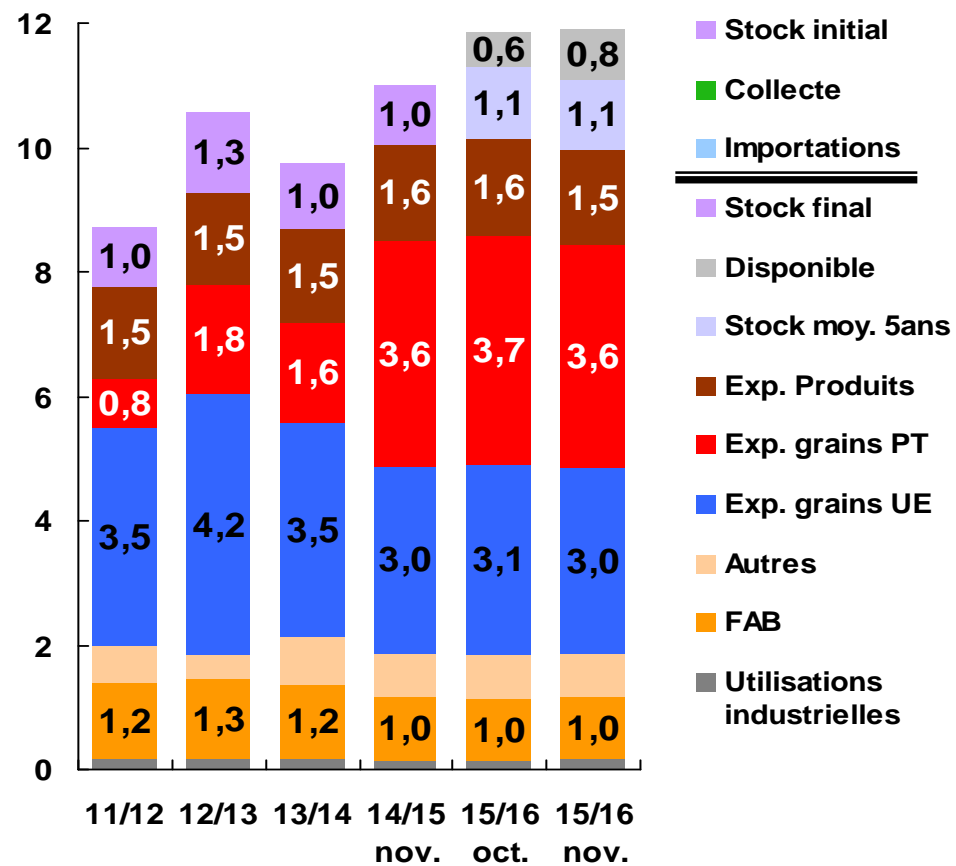
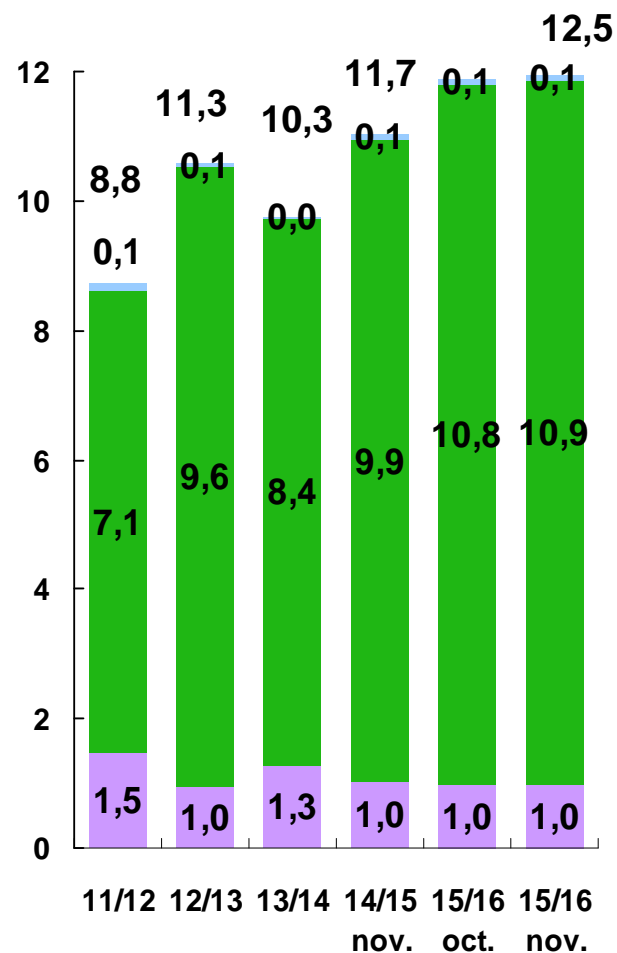
2,5 Mt exportées en cumul au 6 novembre 2015
Au total pour les 4 premiers mois de 2015/16 : 2,3 Mt
(+ 95% par rapport au 1^{er} nov. 2014/15)



Ralentissement des ventes vers la Chine
A ce jour, elles représentent 91% des ventes françaises vers pays tiers

France - bilan orges (Mt)

FAB total B, O, M = 9 Mt

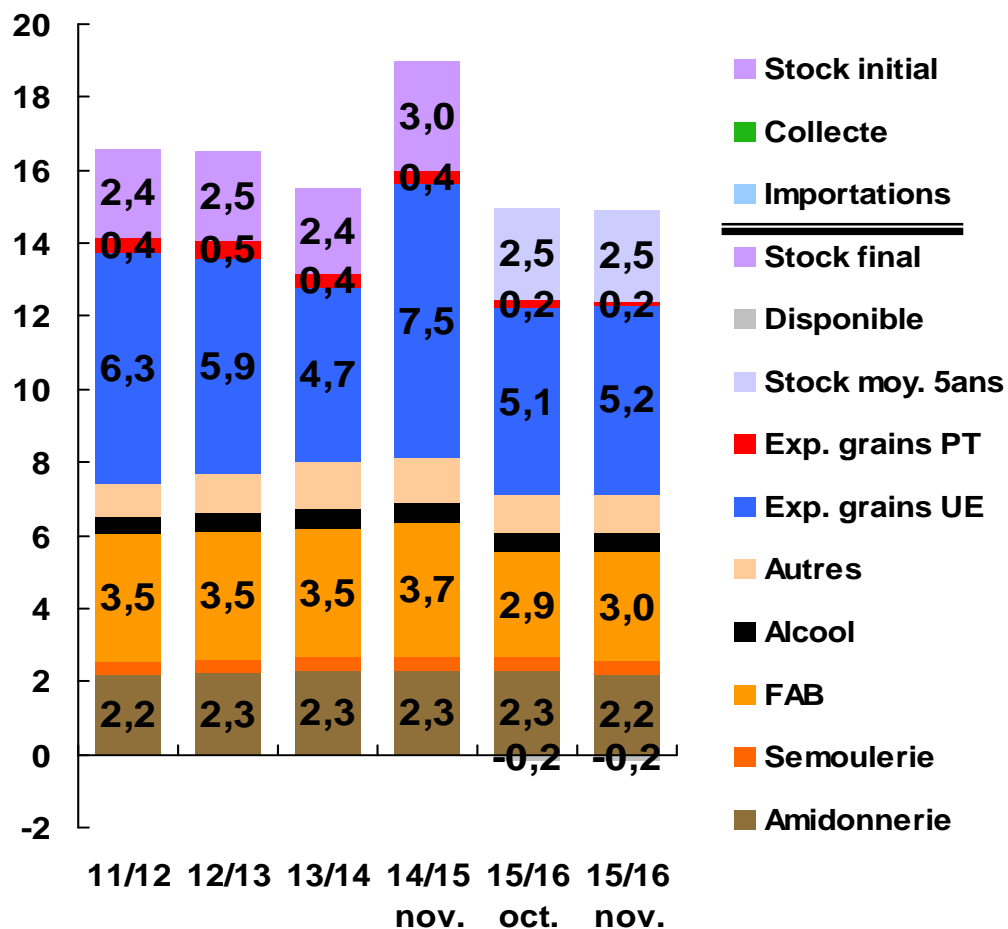
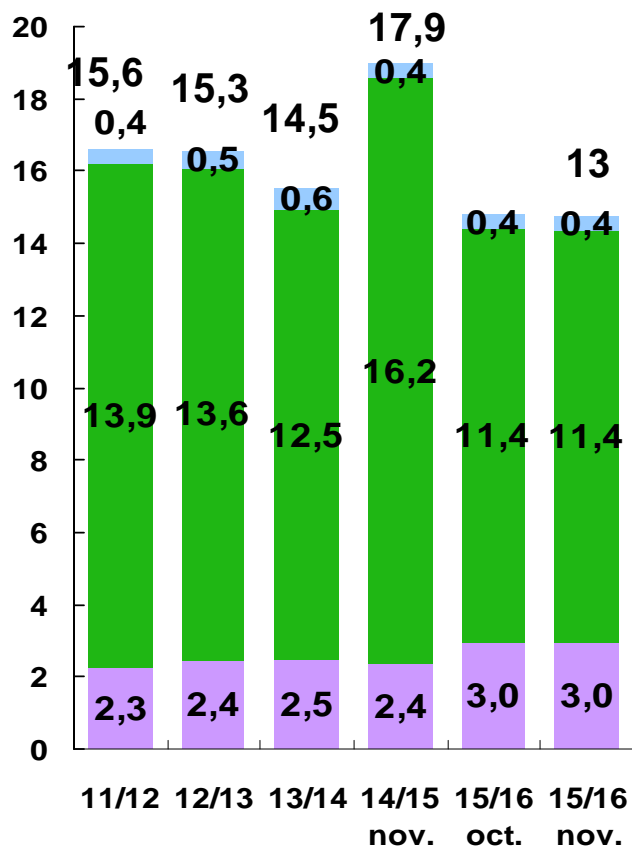


- Niveau de production élevé
- FAB : minimum technique
- Demande chinoise depuis 2014/15

Prévisions 15/16 de novembre / octobre :
 ↗ ressources, ↘ utilisations : « disponible » + 200 kt

France - bilan maïs (Mt)

FAB total B, O, M = 9 Mt

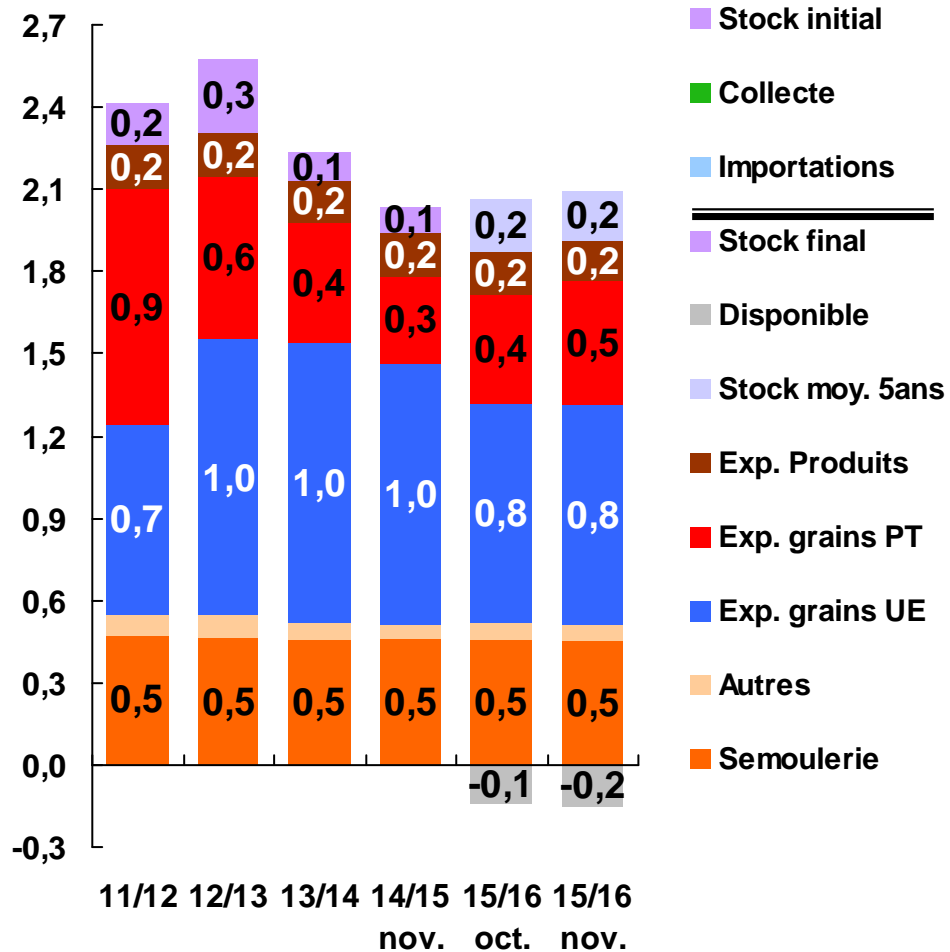
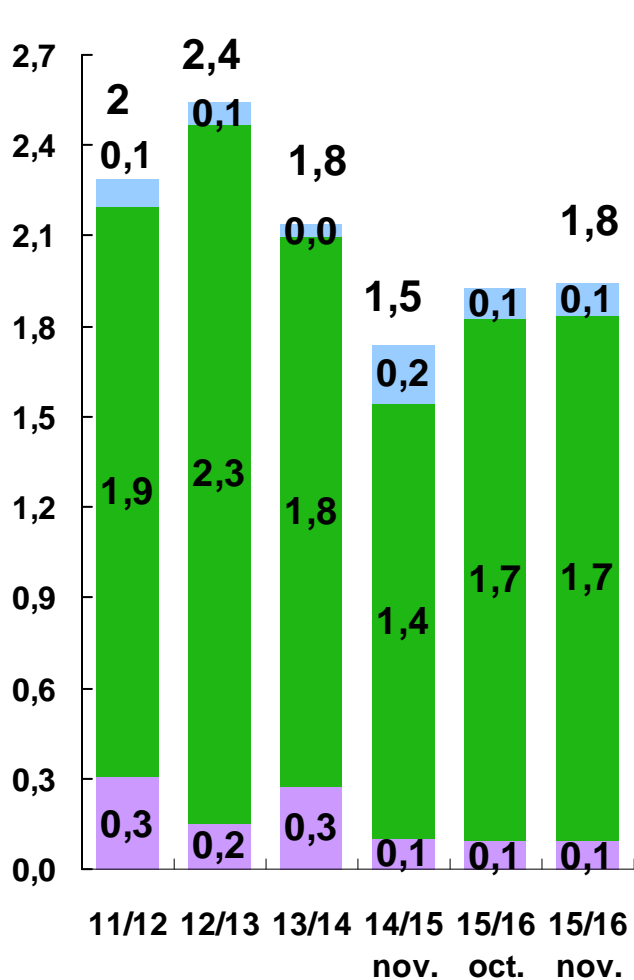


- Baisse surf & rdt
- 2014/15 : record absolu
- Alimentation animale : prix relatifs / blé
- Exportations : en ligne avec les ressources

Prévisions 15/16 de novembre / octobre :

- sur les utilisations : Amid – 100 kt, FAB + 100 kt (neutre sur « disponible »)
- « disponible » < 0 : on pourrait avoir un st fi < moy 5 camp

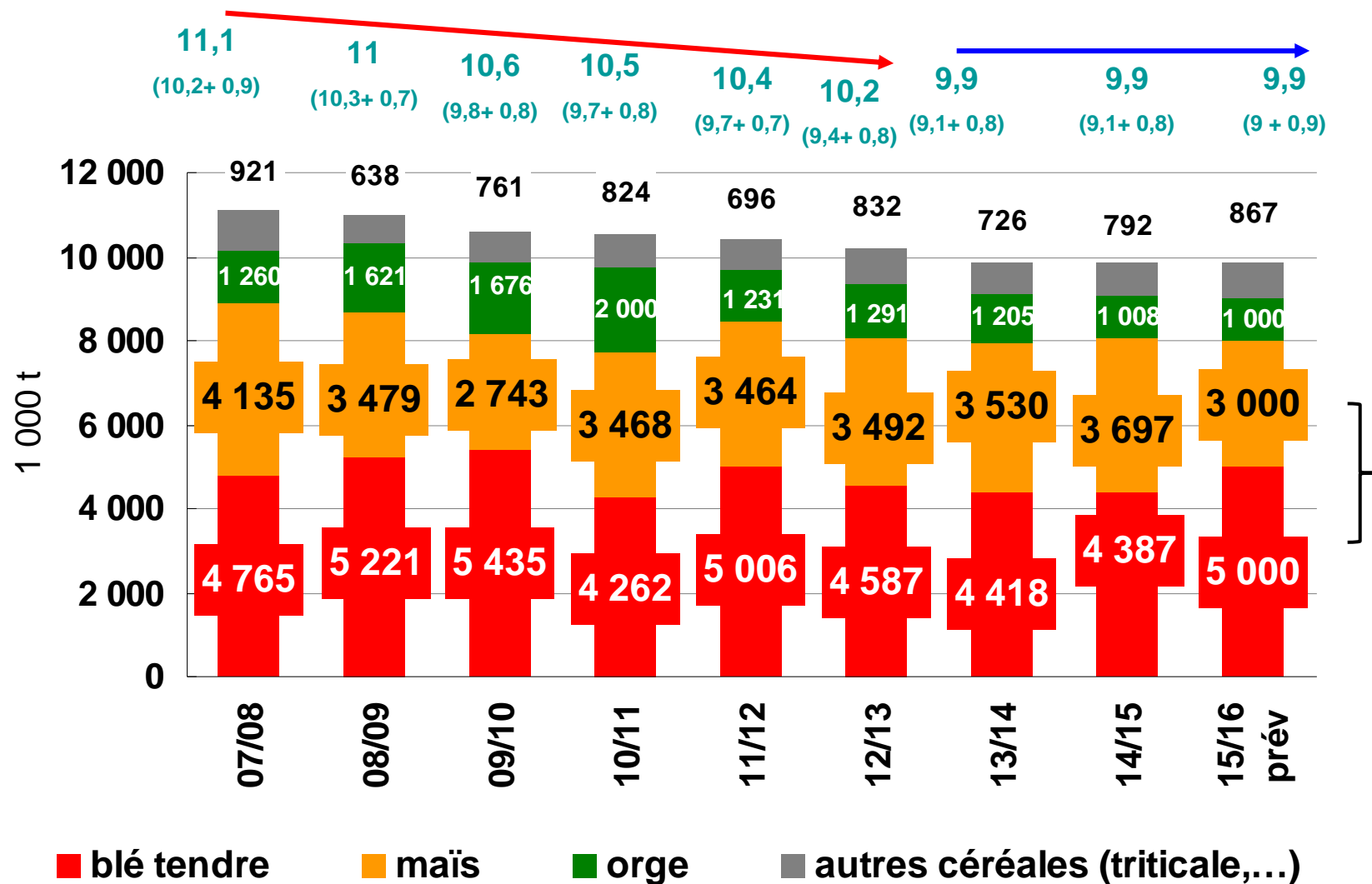
France - bilan blé dur (Mt)



Perspective : stock final proche de zéro

- Baisse des surfaces : -1/3 en l'espace de 2 ans
- 2015/16, plan de relance de la production de blé dur : sur le bon chemin

France - utilisations de céréales par les FAB



FranceAgriMer

Plus d'informations sur notre *site internet*

www.franceagrimer.fr

NEWSLETTER

<http://www.franceagrimer.fr/newsletter/subscribe>

ETA T DES CULTURES

<https://cereobs.franceagrimer.fr>

