

Semaine 48 (23 novembre 2015 au 29 novembre 2015)

Abréviations utilisées : Sn = semaine n de l'année civile considérée. Sn/Sn-1= variation hebdomadaire.

Les variations hebdomadaires ou annuelles sont exprimées en %.

Les prix sont exprimés en € hors taxes, sauf spécification contraire (TTC au stade détail).

Bovins

Gros Bovins entrée abattoir (€/kg)

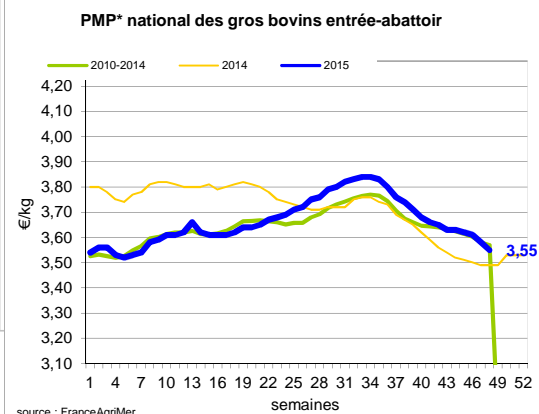
Cotation nationale (4 bassins)	s48	s48/s47	s48 2015 / s48 2014	s48 /moy 5 anS
Carcasse de vache "P3"	2,67	-2,9%	5,5%	-3%
Carcasse de vache "O3"	3,07	-2,5%	2,7%	0%
Carcasse de vache "R3"	3,90	-0,3%	0,0%	4%
Carcasse de jeune bovin "R3"	3,76	0,0%	0,8%	1%
Carcasse de génisse "R3"	4,03	0,0%	0,0%	4%
Carcasse de bœuf "R3"	3,76	-0,8%	1,1%	2%

Prix moyen européen des vaches

	s48	s48/s47	s48 2015 / s48 2014
Union européenne	2,74	-1,5%	3,5%
Allemagne	2,56	-2,9%	3,5%
Belgique	2,49	-0,7%	7,0%
Italie	2,24	1,7%	3,9%
Grèce	1,95	2,8%	-7,6%
Espagne	2,30	-0,3%	4,8%
Portugal	2,04	0,0%	-4,1%
Royaume-Uni	3,09	-1,4%	11,2%
Irlande	3,00	-2,8%	-1,7%

Source : Europa

* PMP : Prix Moyen Pondéré.



Gros Bovins maigres (€/kg Vif)

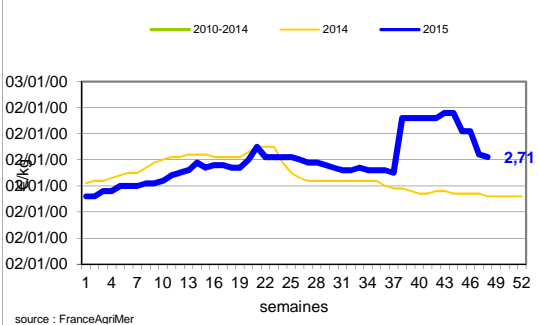
Cotation nationale (5 bassins)	s48	s48/s47	s48 2015 / s48 2014	s48 /moy 5 anS
Race Charolaise mâle "U" 350 kg	2,48	-0,8%	2,1%	1%
Race Limousine mâle "U" 300 kg	2,83	-0,4%	3,3%	4%

Prix moyen européen des bovins maigres 6-12 mois

	s48	s48/s47	s48 2015 / s48 2014
Union européenne	2,38	0,0%	
Espagne	2,27	0,4%	
Italie	2,91	0,0%	

Source : Europa

PMP* national des gros bovins maigres



Veau de 8 Jours (€/tête)

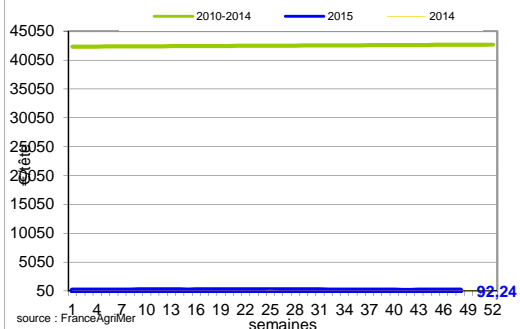
Cotation nationale (9 marchés)	s48	s48/s47	s48 2015 / s48 2014
Veau de conformation standard - tous croisements - mâle - 50-60 kg	276,25	-0,60%	-17,4%
Veau de conformation standard - race laitière - mâle - 45 à 50 kg	51,73	-1,58%	-17,5%

Prix moyen européen des veaux de type lait

	s48	s48/s47	s48 2015 / s48 2014
Union européenne	82,82	-0,7%	
Allemagne	76,81	1,2%	
Pays-Bas	68,00	0,0%	
Italie	113,70	-1,0%	
Espagne	77,50	3,3%	
Royaume-Uni	69,69	-8,2%	
Irlande	145,44	5,3%	

Source : Europa

PMP* national des veaux de huit jours



Sources : FranceAgriMer, Service Bases d'information économique,

Réseau des nouvelles des marchés (DRAAF)

sauf mention contraire.

Veau de Boucherie (€/kg)

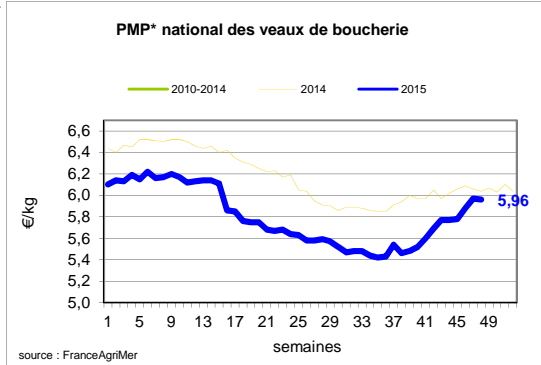
Cotation nationale (3 bassins)

	s48	s48/s47	s48 2015 / s48 2014	s48 /moy 5 anS
Carcasse de veau élevé au pis "U" rose très clair	9,21	0,8%	1,2%	14%
Carcasse de veau non élevé au pis "U"-rose très clair	7,60	0,9%	-5,9%	0%
Carcasse de veau non élevé au pis "O"-rose très clair	5,89	-0,2%	2,8%	-1%

Prix moyen européen

	s48	s48/s47	s48 2015 / s48 2014
Union européenne	5,32	0,1%	-1,5%
Belgique	5,99	0,5%	-4,7%
Pays-Bas	4,74	0,0%	-2,9%
Italie	4,77	-0,2%	2,36%

Source : Europa



Viande bovine détail GMS (€/kg)

	s48	s47	s48/s47
Bœuf entrecôte - Type viande Barquette 1-2 (le kg) *	20,75	21,08	-1,6%
Steak haché 15% mat. grasse (le kg)	10,25	10,25	0,0%
Veau escalope dans la noix (le kg)	21,21	21,48	-1,26%

Gros bovins : La consommation manque de dynamisme en France et en Italie

Cette semaine la consommation de viande bovine était en baisse, comme toutes les fins de mois. La demande de la grande distribution est donc modérée et les abattoirs disposent déjà de stocks importants pour répondre à cette demande. Les besoins des abattoirs sont en repli face à une augmentation des vaches de réformes, situation qui s'accroît avec l'arrivée de l'hiver. Les prix des vaches sont donc en net recul cette semaine et entraînent à la baisse les animaux de qualité bouchère. Pour les jeunes bovins, les engraisseurs sont prudents dans leurs achats car la consommation italienne est en repli. En brouillards, les prix sont sous pression pour les animaux lourds (plus de 300 kg), toujours à cause de la demande faible en Italie. Les animaux légers (moins de 300 kg) sont moins touchés grâce au débouché turque. La consommation de la viande de veau semble mieux se porter. A Rungis, les cours des carcasses de veaux se maintiennent grâce à des apports limités tandis que les prix des basses et des pans sont en repli. On note une augmentation du PMP de 1 centime le kilo avec 2 cts le kilo pour les veaux non élevés au pis et 14 cts le kilo pour les élevés au pis. En effet les sorties sont plus mesurées pour les veaux élevés sous la mère.

Ovins

Agneau de Boucherie entrée abattoir (€/kg)

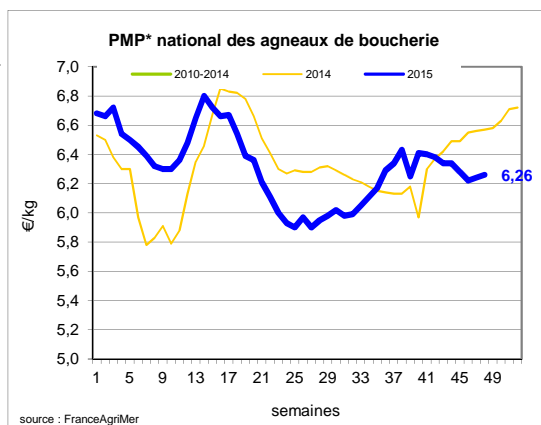
Cotation nationale pondérée (2 bassins)

	s48	s48/s47	s48 2015 / s48 2014	s48 /moy 5 ans
Carcasse d'agneau "R" - couvert 16 à 19 kg	6,41	-0,6%	-4,9%	-2%
carcasse d'agneau "R" - ciré 16 à 19 kg	6,43	0,8%	-3,0%	-2%
carcasse d'agneau "O" - couvert 16 à 19 kg	6,27	2,0%	-4,0%	4%

Prix moyen européen

	s48	s48/s47	s48 2015 / s48 2014
Union européenne :	4,94	0,7%	-2,7%
Espagne	5,02	-1,4%	-17,3%
Royaume-Uni	5,02	1,3%	0,2%
Irlande	4,48	3,7%	-0,6%

Source : Europa



* PMP : Prix Moyen Pondéré.

Agneau détail GMS (€/kg)

	s48	s47	s48/s47
Côte d'agneau (le kg)	19,37	19,51	0,1%
Gigot d'agneau raccourci (le kg)	17,52	17,84	-1,8%

Ovins : Une baisse de la consommation de viande ovine

Le marché est stable pour les agneaux de boucherie. Le PMP augmente de 2 cts le kilo avec une offre et une demande équilibrées. A Rungis, le commerce manque de dynamisme et les prix sont en recul sauf pour les agneaux R et O origine UE car les arrivages sont plus limités. En vif, la demande est modérée et les apports limités donc les cours sont reconduits. Pour les brebis, le PMP baisse de 6 cts.

Sources : FranceAgriMer, Service Bases d'information économique, Réseau des nouvelles des marchés (DRAAF) sauf mention contraire.

Porcins

Porc France entrée abattoir (€/kg)

Cotation nationale (5 bassins)	s48	s48/s47		
Carcasse classe "S"	1,30	-2,99%		

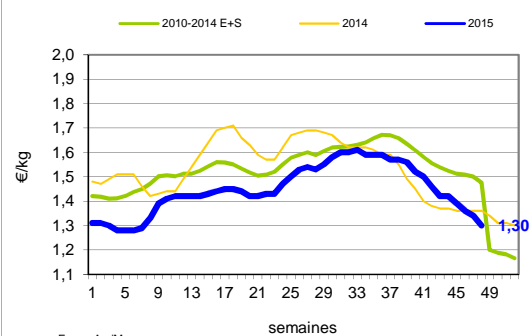
Cotation Rungis "Découpe" (€/kg)

	s48	s48/s47	s48 2015 / s48 2014	s48 /moy 5 ans
Longe avec travers et palette	2,90	0,0%	-0,7%	-2%
Poitrine sans hachage extra	2,71	-2,9%	0,4%	4%
Jambon sans mouille	2,24	-2,2%	8,2%	4%

Porc détail GMS (€/kg)

	s48	s47	s48/s47
Côte de porc (le kg)	7,14	7,04	1,4%
Rôti filet de porc (le kg)	8,30	8,30	0,0%
Jambon blanc sans label	9,53	10,23	-6,8%

Référence nationale du porc - carcasse classe S



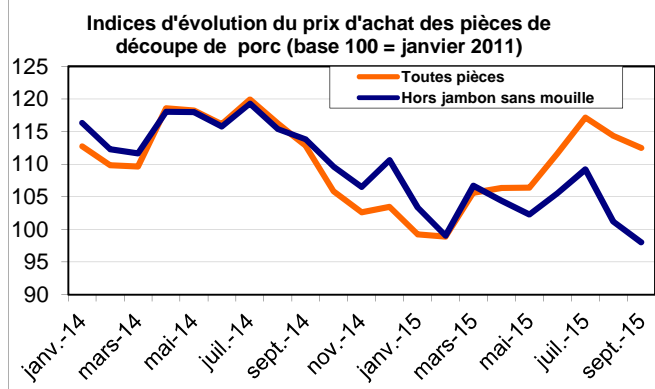
source : FranceAgriMer

Indices mensuels provisoires d'évolution du prix d'achat des pièces de porc pour la charcuterie (janvier 2011 = base 100) - Série complète sur le site FranceAgriMer (provisoire)

avec le lien <http://www.franceagrimer.fr/fam/filiere-viandes/Viandes-blanches/Informations-economiques/Informations-de-conjoncture>

	juil.-15	août-15	sept.-15
1 - Carré bacon (Code 216)	110,7	109,0	106,7
2 - Poitrine lardon n°1 (Code 417)	112,5	111,6	110,3
2 bis - Poitrine cutter de cochon 80/20	102,6	104,8	104,5
3 - Epaule 4D (Code 134)	98,6	93,3	106,8
4 - Gras dur (Code 340)	80,6	78,7	84,0
5 - Gorge découennée (Code 171)	94,8	95,8	98,2
6 - Trimming 80/20 porc (Code 504)	94,9	96,5	100,5
7 - Trimming 80/20 cochon (Code 504)	102,7	101,8	105,8
8 - Estomac (Code 544)	125,4	126,3	118,8
9 - Chaudin (Code 541)	127,8	125,3	121,0
9 bis - Chaudin (Code 542)	386,8	122,4	318,7
10 - Jambon sans mouille (Code 300)	119,5	121,9	121,2

Source : Enquête mensuelle réalisée par FranceAgriMer auprès d'un échantillon d'environ 50 entreprises volontaires représentatives du secteur



Porc France : Réouverture du marché de Plérin

Après 7 semaines d'interruption, le marché des porcs charcutiers de Plérin s'est de nouveau tenu ce jeudi 26 novembre après un accord sur une nouvelle convention. Les principales règles sont : un marché à un tour, plus de prix de retrait, une fourchette de prix hebdomadaire à + ou - 6ct/kg et des lots sans enchère affectables. A l'exception de Bigard, tous les abatteurs étaient présents. Le marché s'est déroulé avec une tendance baissière et des prix compris entre 1,043 €/kg et 1,088 €/kg. Le prix moyen de base 56 TMP n'est pas pour l'instant communiqué. Le nombre d'animaux présentés (24 500 porcs) est inférieur d'environ 50% à la quantité présentée avant l'interruption des ventes. L'activité d'abattage hebdomadaire, sur la zone UNIPORC, s'élève à 373 595 porcs en baisse de 1422 porcs par rapport à la semaine 47. Le poids moyen de carcasse poursuit encore légèrement sa hausse à 95,24 kg (+ 64 g). Les retards d'enlèvement demeurent toujours très problématiques et serait de près de quinze jours. Sur le marché hexagonal, la demande manque d'entrain, toujours perturbée par les conséquences des attentats et en raison de la fin de mois. Sur les autres marchés européens, les cours se sont stabilisés en Allemagne, aux Pays-Bas et en Belgique. En revanche, la cotation espagnole s'est de nouveau repliée de 1,2 ct/kg, tandis que le prix d'acompte danois est en recul de 4 ct/kg.

Sources : FranceAgriMer, Service Bases d'information économique, Réseau des nouvelles des marchés (DRAAF) sauf mention contraire.

Volailles

Cotation Rungis "Découpe" (€/kg)

	s48	s48/s47	s48 2015 / s48 2014	s48 /moy 5 ans
Poulet PAC A	2,25	0,0%	4,7%	2%
Poulet PAC LABEL	3,60	0,0%	2,9%	0%
Dinde Filet	5,20	0,0%	0,0%	0%

Volailles détail GMS (€/kg)

	s48	s47	s48/s47
Poulet PAC standard	3,34	3,38	-1,2%
Poulet PAC LABEL	5,51	5,66	-2,7%
Escalope de dinde	11,54	11,68	-1,2%

Cotation nationale Lapin vif (€/kg)

	s47	s47/S46	s47 2014 / s47 2013	s47 /moy 5 ans
Lapin vif hors réforme départ élevage	1,91	0,5%	-7,3%	-6%

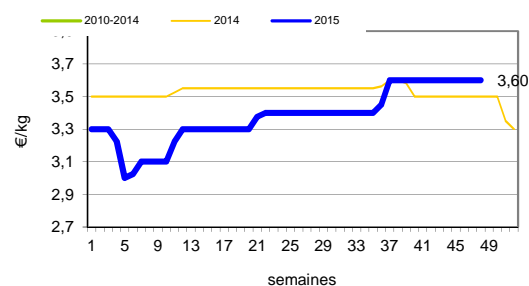
Cotation nationale Chevreau vif (€/kg)

	s48	s48/s47	s48 2015 / s48 2014
Chevreau vif - 8 à 11 kg départ élevage	3,35	1,52%	-0,99%

Lapin détail GMS (€/kg)

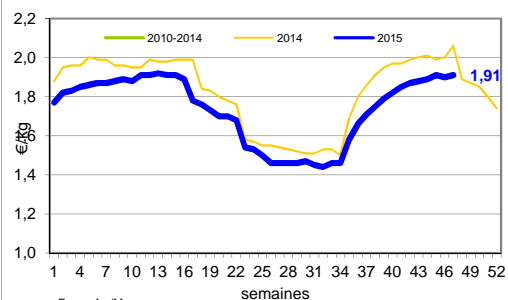
	s48	s47	s48/s47
Lapin entier France (le kg)	8,00	8,08	-1,0%
Lapin cuisse France (le kg)	15,31	15,36	-0,3%

Cotation du Poulet PAC label France



source :

Cotation du lapin vif



source : FranceAgriMer

Volaille France : cas de grippe aviaire en Dordogne

La stabilité est de retour sur le marché de l'œuf de consommation. La demande est forte en raison de l'approche des fêtes de fin d'années qui engendre un accroissement de la fréquentation des grandes surfaces. Les cours sont donc reconduits aisément, malgré le manque d'activité à Rungis. En revanche, l'identification d'un cas de grippe aviaire en Dordogne risque d'impacter le marché. Pour les œufs destinés à l'industrie, la situation est plus tendue puisque les industriels ont déjà effectué leurs achats pour la fin d'année. La faible demande en ovo-produits laisse penser que la demande des industriels ne repartira pas avant la fin de l'année. Les cours sont donc en baisse.

Les exportations de poules de réforme sont toujours bloquées en Afrique et le cas de grippe aviaire ne va pas arranger la situation. Les stocks des abattoirs augmentent et les prix chutent. Les températures sont jugées encore trop hautes pour les consommateurs qui sont toujours aussi timides pour leurs achats de volaille, malgré quelques mises en avant.

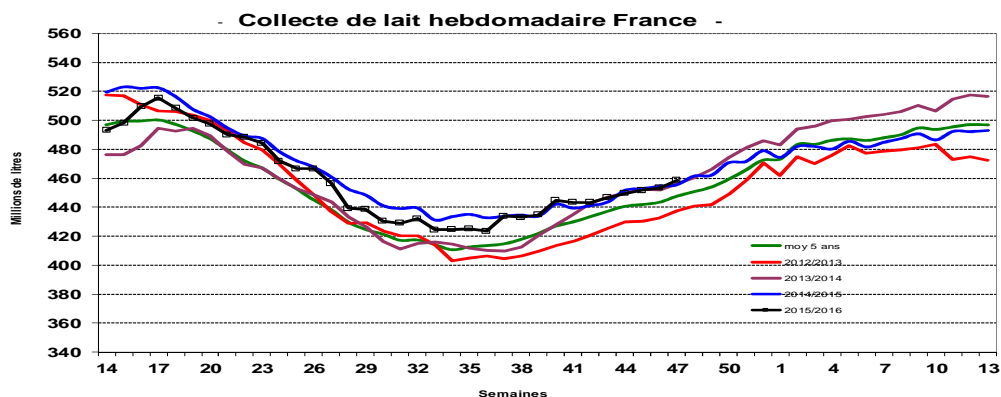
Sources : FranceAgriMer, Service Bases d'information économique, Réseau des nouvelles des marchés (DRAAF) sauf mention contraire.

Produits laitiers

LAIT - Collecte brute hebdomadaire France

Collecte nationale	S47 / S46	S47 2015 / S47 2014	S47 Moy / 5 ans
Total France	1,2%	0,7%	2,5%

Source : FranceAgriMer



LAIT - Collecte brute mensuelle Union européenne

Collecte dans les principaux Etats	Septembre 2015	Evol N-1	Cumul campagne 2015/2016	Evol N-1
	Volume*		Volume*	
Allemagne	2 582	3,07%	16 411	2,99%
France	1 939	1,48%	12 640	0,54%
Royaume-Uni	1 191	0,80%	7 784	1,91%
Pays-Bas	1 091	9,33%	6 810	8,01%
Pologne	899	0,87%	5 731	2,89%

* En milliers de tonnes

Source : Eurostat

BEURRE - Prix des contrats

Standard 82 % MG conditionnement par 25 kg

Prix des contrats (€/tonne)	S48	S48/S47	S48 2015 / 2014	S48	Prix moyen des quatre dernières semaines*
France	NC	-	-	-	2 963

Sources : FranceAgriMer d'après enquête "FranceAgriMer/ATLA"

*Prix moyen glissant des quatre dernières semaines

Les prix indiqués résultent d'une enquête auprès des fabricants sur la base des contrats (règlement CE n° 479/2010) et ne peuvent être comparés aux prix précédents établis sur une autre base.

Prix européens (€/tonne)	S48	S48/S47	S48 2015 / 2014	S48	Quatre dernières semaines**
Allemagne Kempten	2 940	0,9 %	-2,0 %		3 003
Pays-Bas	2 920	-1,0 %	0,3 %		2 975

Sources : ZMB et Productschap Zuivel

**Moyenne des quatre dernières semaines

Commentaire collecte de lait :

La collecte de lait de la semaine 47/2015, montre une évolution positive par rapport à la collecte moyenne des cinq dernières années (+ 2,5 %). Son évolution par rapport à la même semaine de l'an dernier est de + 0,7 %.

Le prix moyen des contrats de beurre cube standard 82 % MG en semaine 48/2015 est en secret statistique. Pour indication, le prix moyen glissant des contrats des quatre dernières semaines est de 3611 €/tonne (- 161 €/tonne par rapport à la semaine 47/2015).

Sources : FranceAgriMer, Service Bases d'information économique,
Réseau des nouvelles des marchés (DRAAF) sauf mention contraire.

POUDRE 26 % - Prix des contrats

Prix des contrats (€/tonne)	S48	S48/S47	S48 2015 / 2014	S48	Quatre dernières semaines**
France	NC	-	-		2 386

Sources : FranceAgriMer d'après enquête "FranceAgriMer/ATLA"

Les prix indiqués résultent d'une enquête auprès des fabricants sur la base des contrats (règlement CE n° 479/2010) et ne peuvent être comparés aux prix précédents établis sur une autre base.

Prix européens (€/tonne)	S48	S48/S47	S48 2015 / 2014	S48	Quatre dernières semaines**
Allemagne	2 245	0,0 %	-3,2 %		2 319
Pays-Bas	2 200	-2,2 %	-1,8 %		2 380

Sources : ZMB et Productschap Zuivel

POUDRE 0 % Consommation Humaine - Prix des contrats

Prix des contrats (€/tonne)	S48	S48/S47	S48 2015 / 2014	S48	Quatre dernières semaines**
France	1 677	-4,6 %	-9,8 %		1 797

Sources : FranceAgriMer d'après enquête "FranceAgriMer/ATLA"

Les prix indiqués résultent d'une enquête auprès des fabricants sur la base des contrats (règlement CE n° 479/2010) et ne peuvent être comparés aux prix précédents établis sur une autre base.

Prix européens (€/tonne)	S48	S48/S47	S48 2015 / 2014	S48	Quatre dernières semaines**
Allemagne	1 690	-0,6 %	-11,3 %		1 761
Pays-Bas	1 690	-0,6 %	-6,1 %		1 733

Publication de FranceAgrimer

Direction de la publication : Eric ALLAIN - Direction Marchés, études et prospective - Service Bases d'information économique

Rédaction : Mélanie ROBERT (Viandes), Bertrand NATUREL (Produits laitiers), Christophe MASSY (Porc)

Traitement des données et mise en ligne : Maïssara SOULÉ

© FranceAgriMer : 12 rue Henri Rol-Tanguy - TSA 20002 - 93555 Montreuil cedex - Tel : 01.73.30.30.00 - Fax : 01.73.30.30.30