

Semaine 47 (16 novembre 2015 au 22 novembre 2015)

Abréviations utilisées : Sn = semaine n de l'année civile considérée. Sn/Sn-1= variation hebdomadaire.

Les variations hebdomadaires ou annuelles sont exprimées en %.

Les prix sont exprimés en € hors taxes, sauf spécification contraire (TTC au stade détail).

Bovins

Gros Bovins entrée abattoir (€/kg)

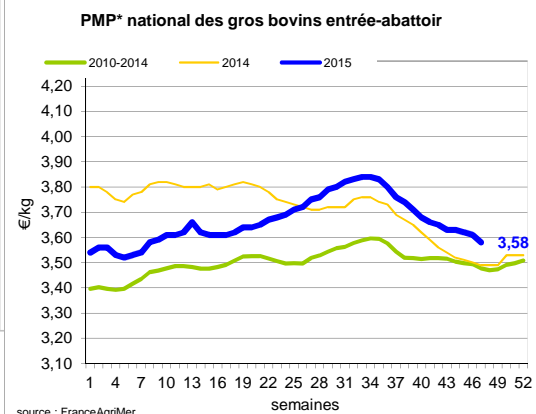
Cotation nationale (4 bassins)	s47	s47/s46	s47 2015 / s47 2014	s47 / moy 5 anS
Carcasse de vache "P3"	2,75	-1,8%	7,4%	-1%
Carcasse de vache "O3"	3,15	-0,6%	5,4%	2%
Carcasse de vache "R3"	3,91	-1,0%	0,0%	3%
Carcasse de jeune bovin "R3"	3,76	0,0%	2,2%	1%
Carcasse de génisse "R3"	4,03	-1,2%	0,8%	4%
Carcasse de bœuf "R3"	3,79	-1,8%	0,3%	2%

Prix moyen européen des vaches

	s47	s47/s46	s47 2015 / s47 2014
Union européenne	2,79	-0,9%	5,3%
Allemagne	2,64	-2,0%	6,7%
Belgique	2,51	-0,1%	7,7%
Italie	2,20	0,6%	2,9%
Grèce	1,89	-3,3%	-10,2%
Espagne	2,31	1,5%	5,9%
Portugal	2,04	0,4%	-3,8%
Royaume-Uni	3,13	0,4%	13,4%
Irlande	3,08	-2,2%	1,5%

Source : Europa

* PMP : Prix Moyen Pondéré.



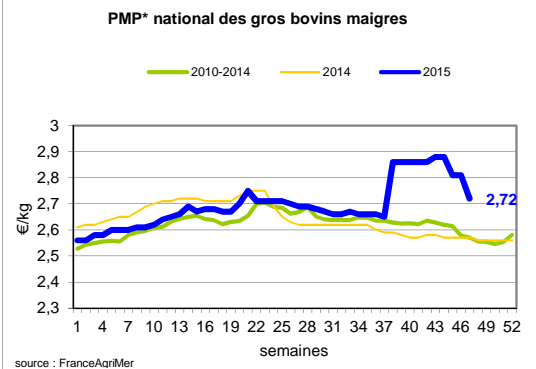
Gros Bovins maigres (€/kg Vif)

Cotation nationale (5 bassins)	s47	s47/s46	s47 2015 / s47 2014	s47 / moy 5 ans
Race Charolaise mâle "U" 350 kg	2,50	-5,7%	3,3%	2%
Race Limousine mâle "U" 300 kg	2,84	-0,4%	3,6%	4%

Prix moyen européen des bovins maigres 6-12 mois

	s47	s47/s46	s47 2015 / s47 2014
Union européenne	2,38	-2,6%	
Espagne	2,26	0,7%	
Italie	2,91	-0,7%	

Source : Europa



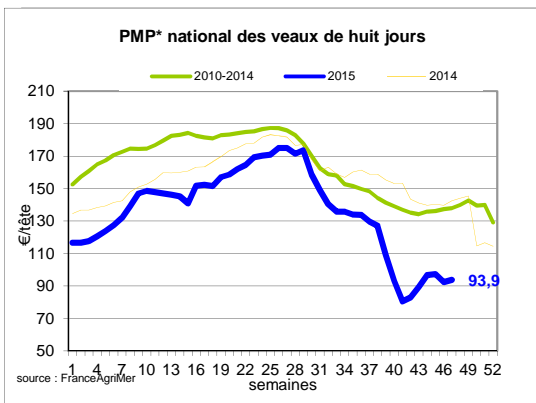
Veau de 8 Jours (€/tête)

Cotation nationale (9 marchés)	s47	s47/s46	s47 2015 / s47 2014
Veau de conformation standard - tous croisements - mâle - 50-60 kg	277,93	-0,76%	-15,7%
Veau de conformation standard - race laitière - mâle - 45 à 50 kg	52,56	4,29%	-15,7%

Prix moyen européen des veaux de type lait

	s47	s47/s46	s47 2015 / s47 2014
Union européenne	83,44	-0,6%	
Allemagne	75,93	0,4%	
Pays-Bas	68,00	0,0%	
Italie	114,90	-4,0%	
Espagne	75,00	-3,2%	
Royaume-Uni	75,90	5,2%	
Irlande	138,12	-9,2%	

Source : Europa



Sources : FranceAgriMer, Service Bases d'information économique,

Réseau des nouvelles des marchés (DRAAF)

sauf mention contraire.

Veau de Boucherie (€/kg)

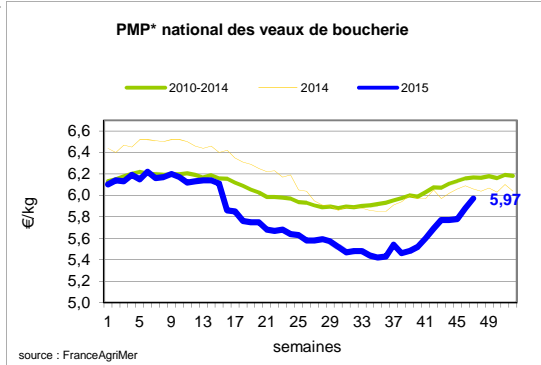
Cotation nationale (3 bassins)

	s47	s47/s46	s47 2015 / s47 2014	s47 /moy 5 anS
Carcasse de veau élevé au pis "U" rose très clair	9,14	3,7%	0,9%	10%
Carcasse de veau non élevé au pis "U" - rose très clair	7,53	0,4%	-8,2%	-1%
Carcasse de veau non élevé au pis "O" - rose très clair	5,90	-0,5%	2,4%	-1%

Prix moyen européen

	s47	s47/s46	s47 2015 / s47 2014
Union européenne	5,31	0,1%	-0,9%
Belgique	5,96	0,3%	-5,1%
Pays-Bas	4,74	0,0%	-2,0%
Italie	4,78	1,7%	5,99%

Source : Europa



Viande bovine détail GMS (€/kg)

	s47	s46	s47/s46
Bœuf entrecôte - Type viande Barquette 1-2 (le kg) *	21,08	21,02	0,3%
Steak haché 15% mat. grasse (le kg)	10,25	10,18	0,7%
Veau escalope dans la noix (le kg)	21,48	21,53	-0,23%

Gros bovins : Les événements du 13 novembre perturbent les marchés

A Rungis, les événements du 13 novembre ont fortement perturbé le marché et les cours sont en baisse dans toutes les catégories. La baisse des prix continue pour les réformes laitières et les cours se maintiennent difficilement pour les vaches allaitantes mais seulement grâce aux animaux de qualité. Les relations entre éleveurs et abatteurs sont très tendues. Pour les jeunes bovins, l'offre est un peu en recul ce qui allège le marché et permet aux prix de remonter légèrement. Chez les broustards, l'arrivée de l'hiver pousse les éleveurs à augmenter les sorties, notamment pour les animaux lourds de plus de 400 kg. Cette offre abondante entraîne une pression sur les prix dans cette catégorie. De plus, les engraisseurs italiens sont prudents dans leurs achats par crainte d'une chute des prix de la viande bovine. En zone réglementée FCO, les prix se stabilisent pour les mâles légers car l'offre diminue. En dehors de la zone, les mâles légers se vendent bien avec une demande turque et libyenne dynamique. En femelle, les prix baissent partout en France car l'offre est très importante. Chez les petits veaux, les besoins des intégrateurs sont limités. De plus certains souhaitent réduire leurs effectifs pour les fêtes de fin de l'année. L'offre étant constante, les prix sont donc à la baisse. Pour les veaux de boucheries, les prix se maintiennent. A Rungis, les cours sont stables.

Ovins

Agneau de Boucherie entrée abattoir (€/kg)

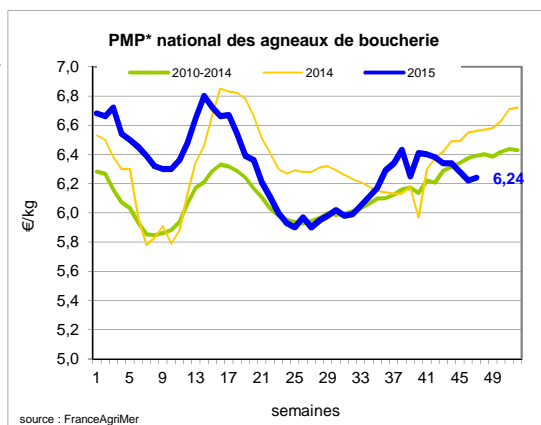
Cotation nationale pondérée (2 bassins)

	s47	s47/s46	s47 2015 / s47 2014	s47 /moy 5 ans
Carcasse d'agneau "R" - couvert 16 à 19 kg	6,45	-0,3%	-4,0%	-1%
carcasse d'agneau "R" - ciré 16 à 19 kg	6,38	0,0%	-3,9%	-3%
carcasse d'agneau "O" - couvert 16 à 19 kg	6,15	0,3%	-7,2%	2%

Prix moyen européen

	s47	s47/s46	s47 2015 / s47 2014
Union européenne :	4,91	2,6%	-2,2%
Espagne	5,09	-1,1%	-16,1%
Royaume-Uni	4,95	3,5%	0,4%
Irlande	4,32	1,0%	-3,0%

Source : Europa



* PMP : Prix Moyen Pondéré.

Agneau détail GMS (€/kg)

	s47	s46	s47/s46
Côte d'agneau (le kg)	19,51	19,53	-2,3%
Gigot d'agneau raccourci (le kg)	17,84	17,68	0,9%

Ovin France : Un marché peu dynamique

La consommation est très faible ces dernières semaines et cela se ressent sur le prix des agneaux de boucherie dont le PMP est encore en recul cette semaine, malgré une offre limitée. L'offre pourrait augmenter dans les semaines qui viennent à cause des sorties des agneaux laitons. Le prix des brebis se maintient sur la plupart des marchés. A Rungis, les cours sont reconduits quelque soit l'origine des produits mais les volumes échangés sont faibles.

Sources : FranceAgriMer, Service Bases d'information économique, Réseau des nouvelles des marchés (DRAAF) sauf mention contraire.

Porcins

Porc France entrée abattoir (€/kg)

Cotation nationale (5 bassins)	s47	s47/s46		
Carcasse classe "S"	1,34	-1,47%		

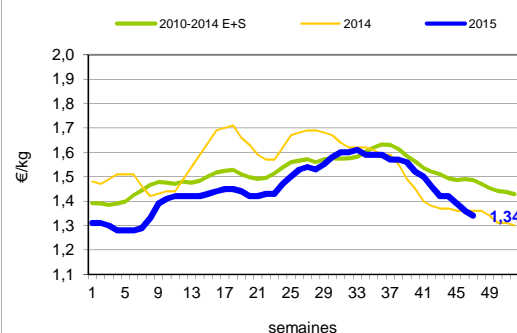
Cotation Rungis "Découpe" (€/kg)

	s47	s47/s46	s47 2015 / s47 2014	s47 /moy 5 ans
Longe avec travers et palette	2,90	0,2%	-0,1%	-3%
Poitrine sans hachage extra	2,79	4,1%	3,9%	8%
Jambon sans mouille	2,29	-1,6%	9,8%	5%

Porc détail GMS (€/kg)

	s47	s46	s47/s46
Côte de porc (le kg)	7,04	7,05	-0,1%
Rôti filet de porc (le kg)	8,30	8,08	2,7%
Jambon blanc sans label	10,23	9,28	10,2%

Référence nationale du porc - carcasse classe S



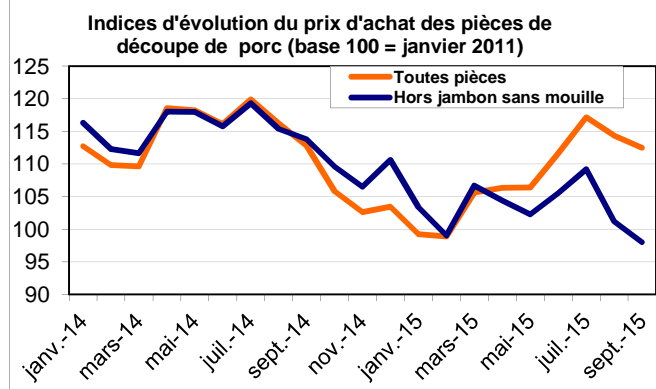
source : FranceAgriMer

Indices mensuels provisoires d'évolution du prix d'achat des pièces de porc pour la charcuterie (janvier 2011 = base 100) - Série complète sur le site FranceAgriMer (provisoire)

avec le lien <http://www.franceagrimer.fr/fam/filiere-viandes/Viandes-blanches/Informations-economiques/Informations-de-conjoncture>

	juil.-15	août-15	sept.-15
1 - Carré bacon (Code 216)	110,7	109,0	106,7
2 - Poitrine lardon n°1 (Code 417)	112,5	111,6	110,3
2 bis - Poitrine cutter de cochon 80/20	102,6	104,8	104,5
3 - Epaule 4D (Code 134)	98,6	93,3	106,8
4 - Gras dur (Code 340)	80,6	78,7	84,0
5 - Gorge découennée (Code 171)	94,8	95,8	98,2
6 - Trimming 80/20 porc (Code 504)	94,9	96,5	100,5
7 - Trimming 80/20 cochon (Code 504)	102,7	101,8	105,8
8 - Estomac (Code 544)	125,4	126,3	118,8
9 - Chaudin (Code 541)	127,8	125,3	121,0
9 bis - Chaudin (Code 542)	386,8	122,4	318,7
10 - Jambon sans mouille (Code 300)	119,5	121,9	121,2

Source : Enquête mensuelle réalisée par FranceAgriMer auprès d'un échantillon d'environ 50 entreprises volontaires représentatives du secteur



Porc France : Un record pour le poids moyen de carcasse à 95,18 kg

Pour le marché des porcs charcutiers de Plérin, les négociations concernant la reprise des transactions se sont poursuivies et elles sont en passe d'aboutir, un marché devant probablement avoir lieu le jeudi 26 novembre 2015. En l'absence de cette cotation, la fixation des prix est toujours réalisée individuellement par les abatteurs. Les tarifs continuent à être tirés vers le bas dans cette période de surproduction. L'activité d'abattage hebdomadaire, sur la zone UNIPORC, s'élève à 375 017 porcs. Le poids moyen de carcasse poursuit sa hausse à 95,18kg (+251g). Il est à un niveau jamais atteint et il est maintenant supérieur de 2 kg par rapport à la même semaine de 2014. L'offre demeure toujours nettement excédentaires par rapport à la demande et les stocks dans les porcheries sont très importants et deviennent problématiques. Sur le marché intérieur, la demande est restée faible toute la semaine. La pression concurrentielle des autres pays européens et notamment de l'Espagne est toujours très forte, les marchés extérieurs sont de ce fait très bataillés. L'érosion des cours européens s'est poursuivie cette semaine, à l'exception du prix d'acompte danois. Le prix de référence allemand est en recul de 5ct/kg à 1,25€/kg, suivi par les cours néerlandais, belges et espagnols, qui sont en repli respectivement de 5ct/kg, 4ct/kg et 1,7ct/kg.

Sources : FranceAgriMer, Service Bases d'information économique, Réseau des nouvelles des marchés (DRAAF) sauf mention contraire.

Volailles

Cotation Rungis "Découpe" (€/kg)

	s47	s47/s46	s47 2015 / s47 2014	s47 /moy 5 ans
Poulet PAC A	2,25	0,0%	4,7%	2%
Poulet PAC LABEL	3,60	0,0%	2,9%	0%
Dinde Filet	5,20	0,0%	3,0%	0%

Volailles détail GMS (€/kg)

	s47	s46	s47/s46
Poulet PAC standard	3,38	3,42	-1,2%
Poulet PAC LABEL	5,66	5,57	1,6%
Escalope de dinde	11,68	11,70	-0,2%

Cotation nationale Lapin vif (€/kg)

	s46	s46/S45	s46 2014 / s46 2013	s46 /moy 5 ans
Lapin vif hors réforme départ élevage	1,90	-0,5%	-5,0%	-6%

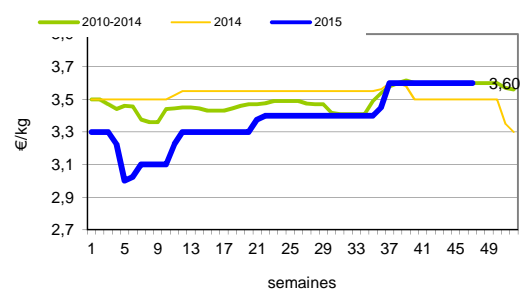
Cotation nationale Chevreau vif (€/kg)

	s47	s47/s46	s47 2015 / s47 2014
Chevreau vif - 8 à 11 kg départ élevage	3,30	0,00%	0,00%

Lapin détail GMS (€/kg)

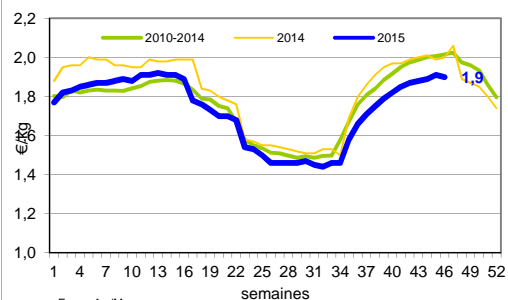
	s47	s46	s47/s46
Lapin entier France (le kg)	8,08	8,26	-2,2%
Lapin cuisse France (le kg)	15,36	15,35	0,1%

Cotation du Poulet PAC label France



source :

Cotation du lapin vif



source : FranceAgriMer

Volaille France : situation toujours bloquée en Afrique pour les poules de réforme

Le marché de l'œuf de consommation est assez contrasté cette semaine. En effet, les acheteurs franciliens ont été très prudents ce qui a abouti à un léger recul de la demande. Cependant, l'offre est restée modérée donc les cours ont pu être reconduits. Pour les œufs destinés à l'industrie, les opérateurs dénoncent un manque de tonicité du marché. Même si les prix sont stables, ils ont plutôt bas pour une fin d'automne. La consommation en ovo-produits est en effet décevante. Pour les poules de réforme, la situation est toujours bloquée en Afrique. Les stocks de marchandises congelées s'accumulent et les prix continuent de chuter. Certains éleveurs ont dû se résoudre à vendre à bas prix puisque les nouveaux lots arrivaient en ferme. En frais la consommation est toujours faible en raison des températures jusqu'ici trop douces. De plus, la fermeture des marchés forains à Paris et l'inactivité de Rungis ont pesé lourd sur les cours. Les échanges en frais devraient reprendre prochainement. A l'approche des fêtes de fin d'année, les consommateurs se renseignent déjà sur les volailles festives. L'offre devrait être habituelle.

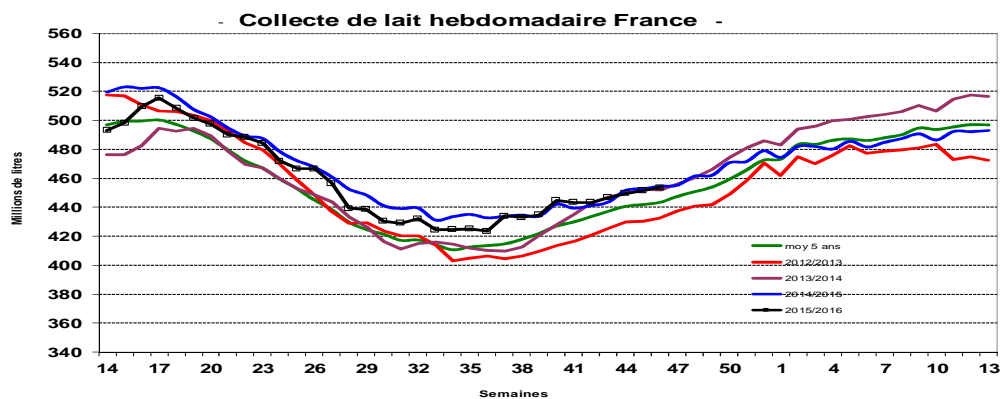
Sources : FranceAgriMer, Service Bases d'information économique, Réseau des nouvelles des marchés (DRAAF) sauf mention contraire.

Produits laitiers

LAIT - Collecte brute hebdomadaire France

Collecte nationale	S46 / S45	S46 2015 / S46 2014	S46 Moy / 5 ans
Total France	0,5%	-0,2%	2,3%

Source : FranceAgriMer



LAIT - Collecte brute mensuelle Union européenne

Collecte dans les principaux Etats	Septembre 2015		Cumul campagne 2015/2016	
	Volume*	Evol N-1	Volume*	Evol N-1
Allemagne	2 582	3,07%	16 411	2,99%
France	1 939	1,48%	12 640	0,54%
Royaume-Uni	1 191	0,80%	7 784	1,91%
Pays-Bas	1 091	9,33%	6 810	8,01%
Pologne	899	0,87%	5 731	2,89%

* En milliers de tonnes

Source : Eurostat

BEURRE - Prix des contrats

Standard 82 % MG conditionnement par 25 kg

Prix des contrats (€/tonne)	S47	S47/S46	S47 2015 / 2014	S47	Prix moyen des quatre dernières semaines*
France	3 252	1,2%	15,9%		2 956

Sources : FranceAgriMer d'après enquête "FranceAgriMer/ATLA"

*Prix moyen glissant des quatre dernières semaines

Les prix indiqués résultent d'une enquête auprès des fabricants sur la base des contrats (règlement CE n° 479/2010) et ne peuvent être comparés aux prix précédents établis sur une autre base.

Prix européens (€/tonne)	S47	S47/S46	S47 2015 / 2014	S47	Quatre dernières semaines**
Allemagne Kempten	2 915	-4,3%	-2,8%		3 029
Pays-Bas	2 950	0,0%	0,0%		2 993

Sources : ZMB et Productschap Zuivel

**Moyenne des quatre dernières semaines

Commentaire collecte de lait :

La collecte de lait de la semaine 46/2015, montre une évolution positive par rapport à la collecte moyenne des cinq dernières années (+ 2,3 %). Son évolution par rapport à la même semaine de l'an dernier est de - 0,2 %.

Le prix moyen des contrats de beurre cube standard 82 % MG en semaine 47/2015 est de 3252 €/tonne (+ 37 €/tonne par rapport à la semaine 46/2015). Pour indication, le prix moyen glissant des contrats des quatre dernières semaines est de 2956 €/tonne (+ 50 €/tonne par rapport à la semaine 46/2015).

Sources : FranceAgriMer, Service Bases d'information économique,
Réseau des nouvelles des marchés (DRAAF) sauf mention contraire.

POUDRE 26 % - Prix des contrats

Prix des contrats (€/tonne)	S47	S47/S46	S47 2015 / 2014	S47	Quatre dernières semaines**
France	2 291	-	-4,3 %		2 422

Sources : FranceAgriMer d'après enquête "FranceAgriMer/ATLA"

Les prix indiqués résultent d'une enquête auprès des fabricants sur la base des contrats (règlement CE n° 479/2010) et ne peuvent être comparés aux prix précédents établis sur une autre base.

Prix européens (€/tonne)	S47	S47/S46	S47 2015 / 2014	S47	Quatre dernières semaines**
Allemagne	2 245	-2,4 %	-2,4 %		2 355
Pays-Bas	2 250	-4,3 %	-1,3 %		2 440

Sources : ZMB et Productschap Zuivel

POUDRE 0 % Consommation Humaine - Prix des contrats

Prix des contrats (€/tonne)	S47	S47/S46	S47 2015 / 2014	S47	Quatre dernières semaines**
France	1 757	-3,9 %	-5,4 %		1 816

Sources : FranceAgriMer d'après enquête "FranceAgriMer/ATLA"

Les prix indiqués résultent d'une enquête auprès des fabricants sur la base des contrats (règlement CE n° 479/2010) et ne peuvent être comparés aux prix précédents établis sur une autre base.

Prix européens (€/tonne)	S47	S47/S46	S47 2015 / 2014	S47	Quatre dernières semaines**
Allemagne	1 700	-2,0 %	-10,8 %		1 795
Pays-Bas	1 700	-0,6 %	-5,6 %		1 760

Publication de FranceAgrimer

Direction de la publication : Eric ALLAIN - Direction Marchés, études et prospective - Service Bases d'information économique
Rédaction : Mélanie ROBERT (Viandes), Bertrand NATUREL (Produits laitiers), Christophe MASSY (Porc)
Traitement des données et mise en ligne : Maïssara SOULÉ
© FranceAgriMer : 12 rue Henri Rol-Tanguy - TSA 20002 - 93555 Montreuil cedex - Tel : 01.73.30.30.00 - Fax : 01.73.30.30.30