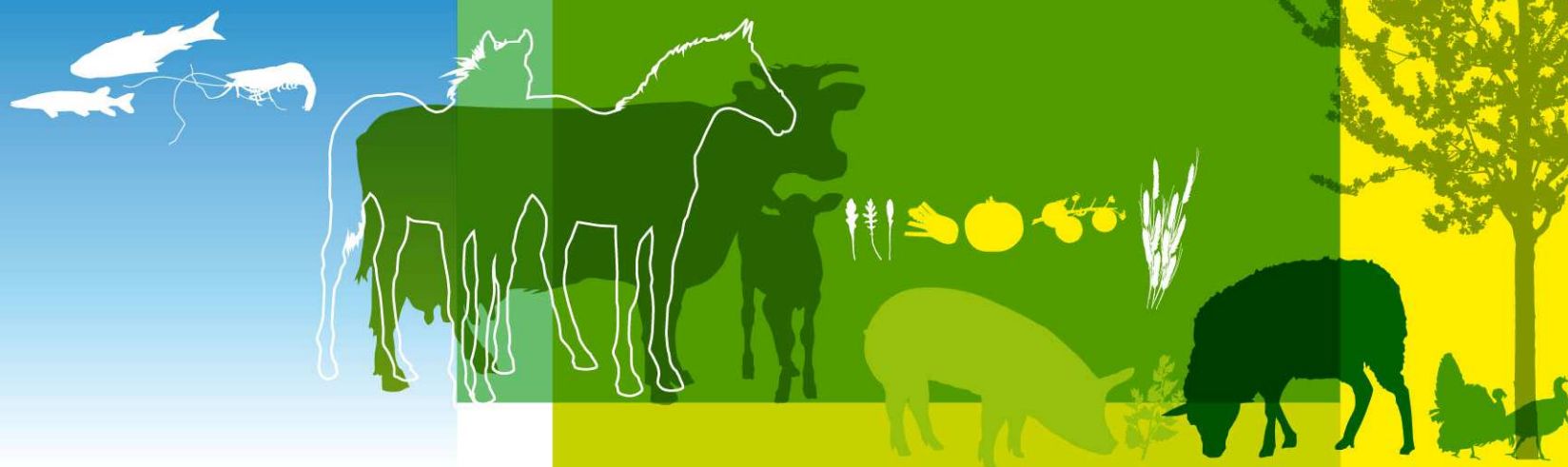


Comité lait de chèvre

Eléments de conjoncture

19 novembre 2015

Paris



Thèmes abordés

- Les prix payés au producteurs (NL, Espagne, France)

- Collecte hebdomadaire et mensuelle

Volume en hausse, notamment sur la période récente

- Produits de report et importations

En nette baisse

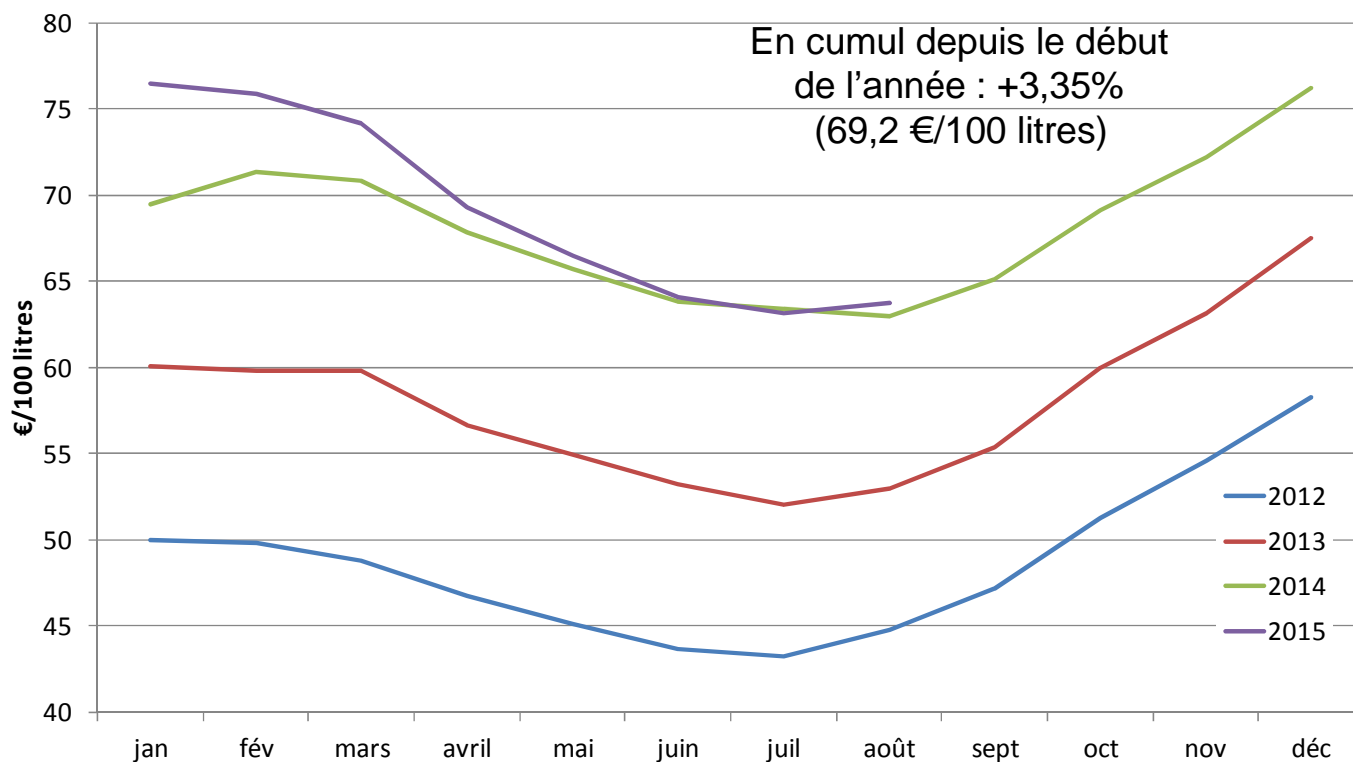
- Fabrications

Forte croissance des fabrications de fromages et bûchettes

- Consommation

En hausse, mais ralentissement de la croissance sur la période récente

Prix du lait de chèvre aux Pays-Bas (8 entreprises)
(3,72 % de MG et 3,26% de MP - hors TVA)

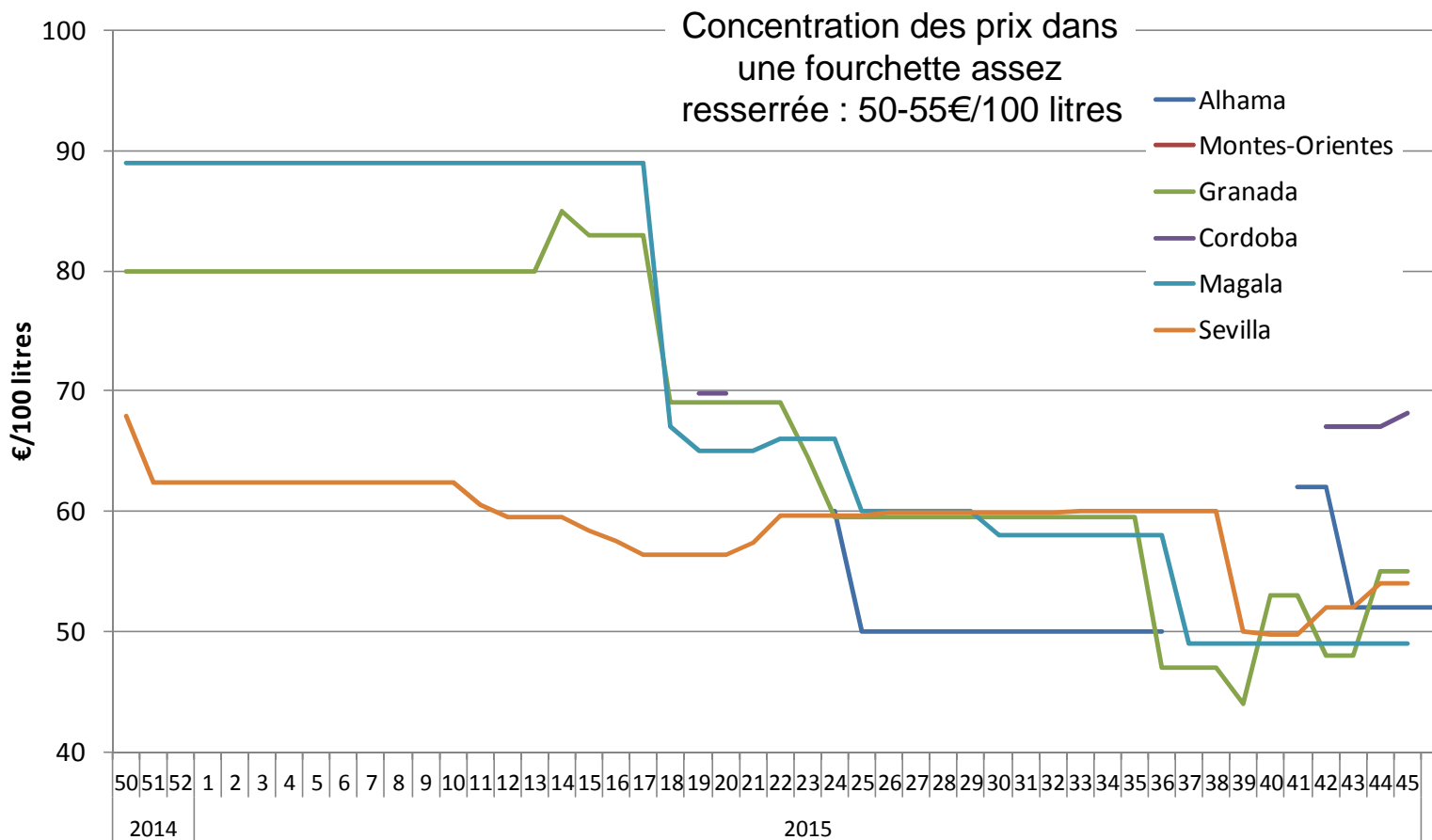


Source : FranceAgriMer d'après Geiten Houderij
 Source : <http://www.vakbladgeitenhouderij.nl/melkprizen/>

Source : FranceAgriMer d'après données néerlandaises
 ÉTABLISSEMENT NATIONAL DES PRODUITS DE L'AGRICULTURE ET DE LA MER



Prix du lait de chèvre en Espagne



Source : FranceAgriMer d'après junta de Andalucía

Source : <http://www.juntadeandalucia.es/agriculturaypesca/portal/servicios/estadisticas/estadisticas/agrarias/boletines/boletin-semanal-de-informacion-agraria-2015.html>

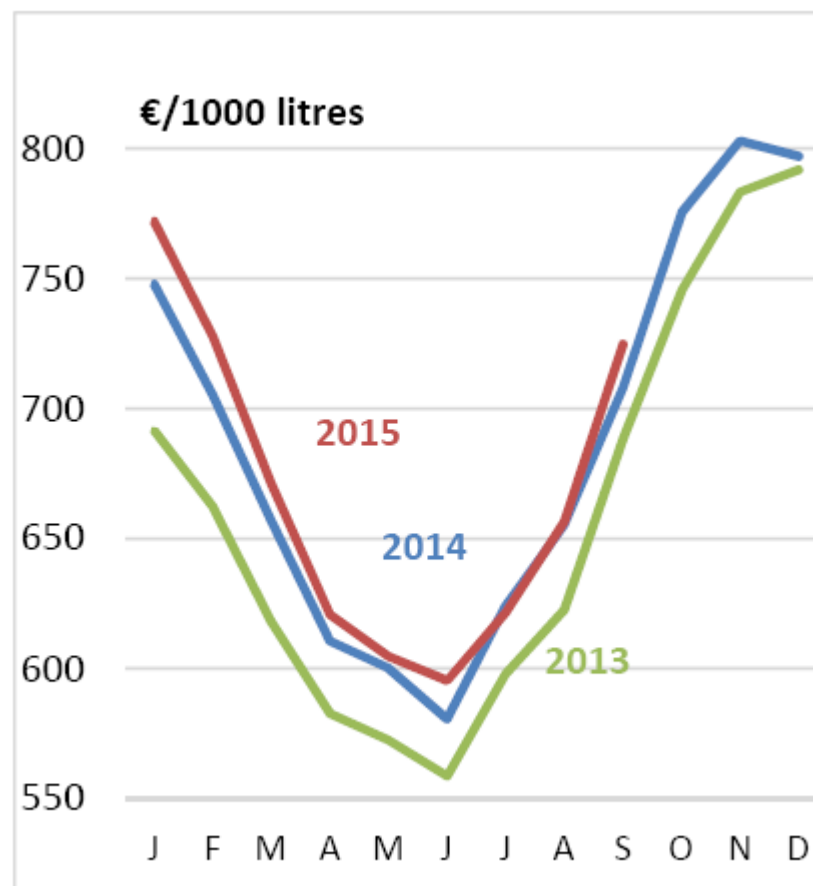


Prix du lait de chèvre (sondage Institut de l'Élevage)

Cumul 2015 :
65,4 €/100 litres
(+1,7 %)

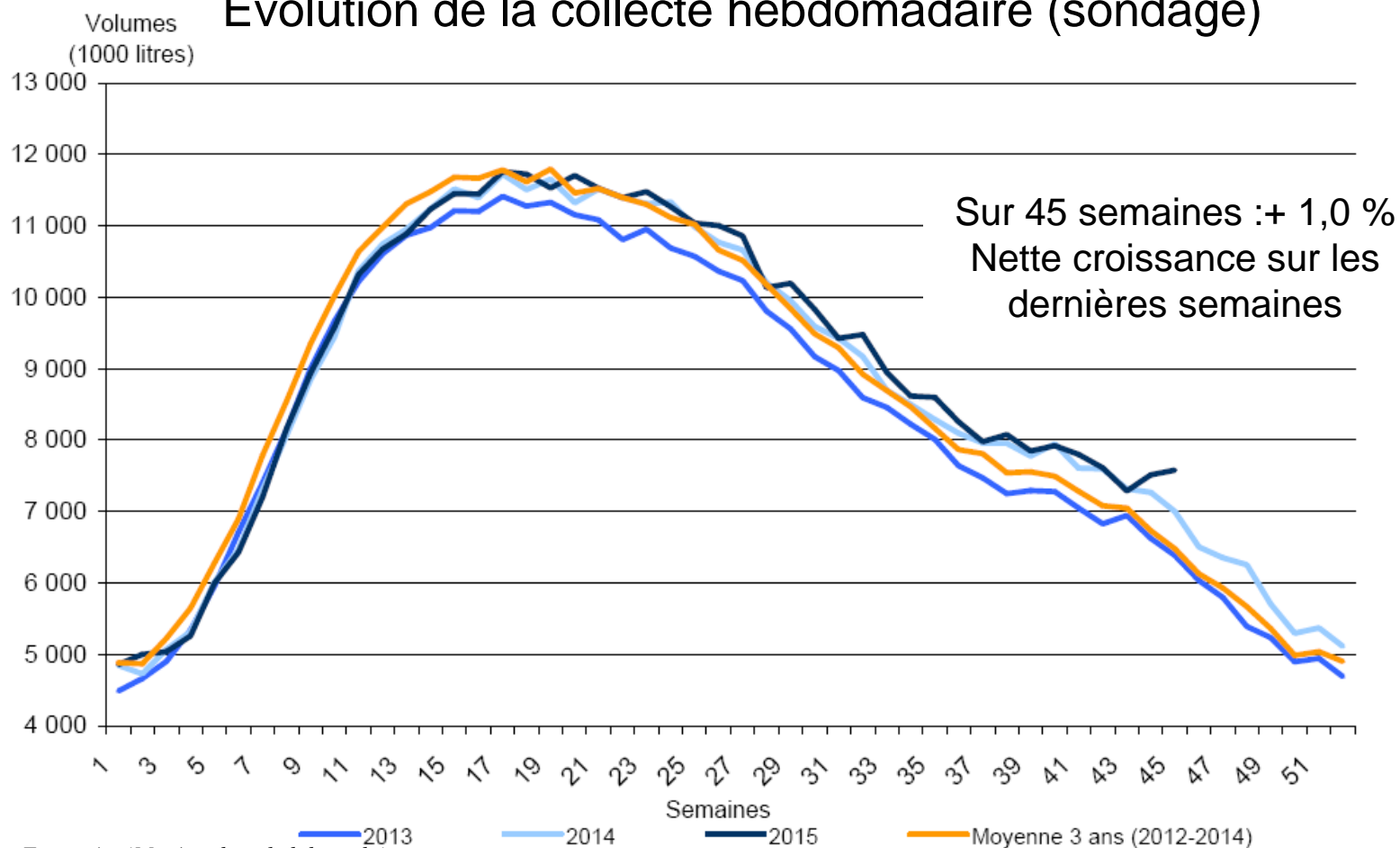
IMPAP lait de chèvre
(source Institut de l'Élevage)

sept 2015/2014 :
- 3,4 %



Source : Institut de l'Élevage

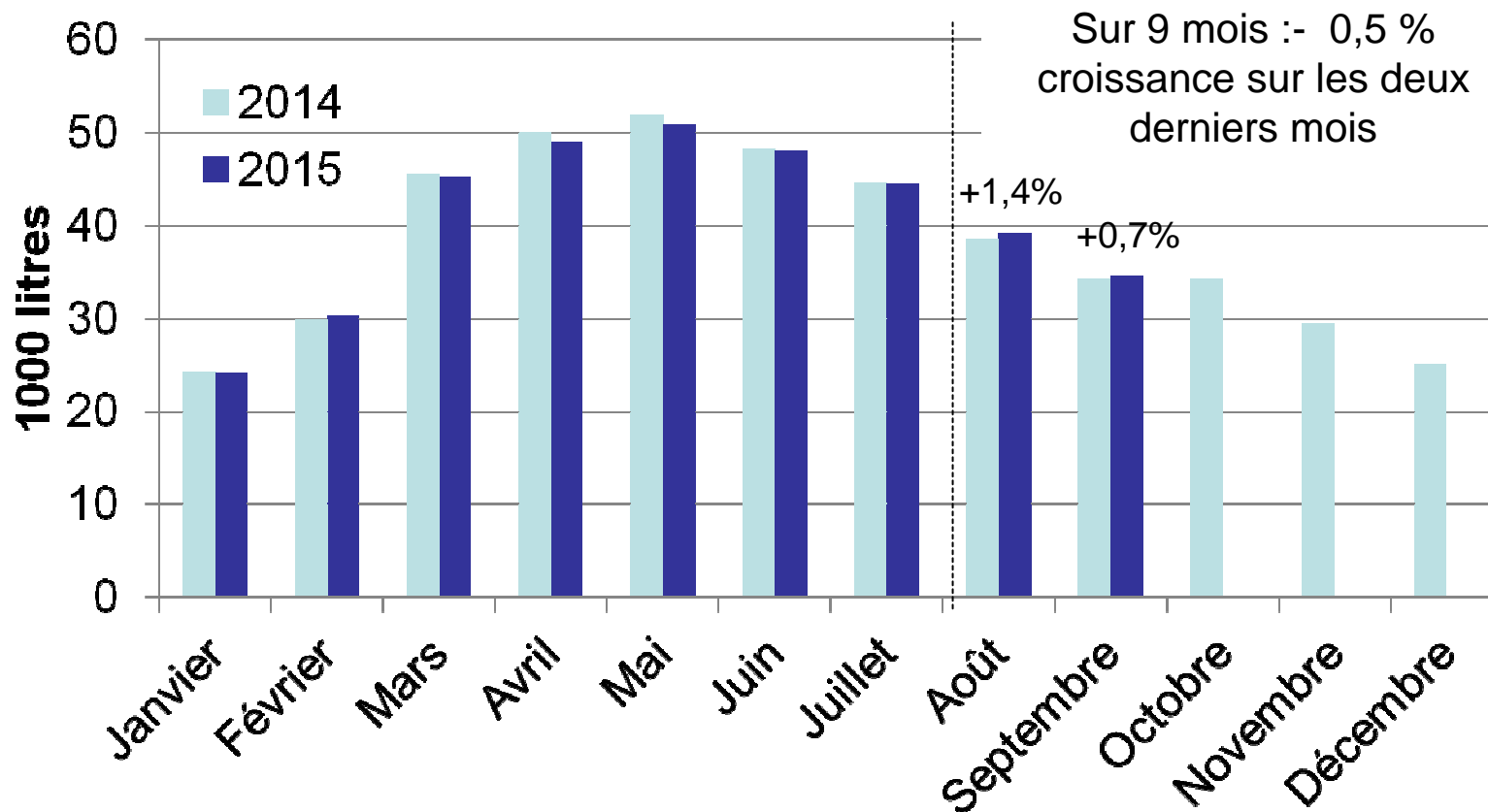
Evolution de la collecte hebdomadaire (sondage)



Source : FranceAgriMer/sondage hebdomadaire
ÉTABLISSEMENT NATIONAL DES PRODUITS DE L'AGRICULTURE ET DE LA MER

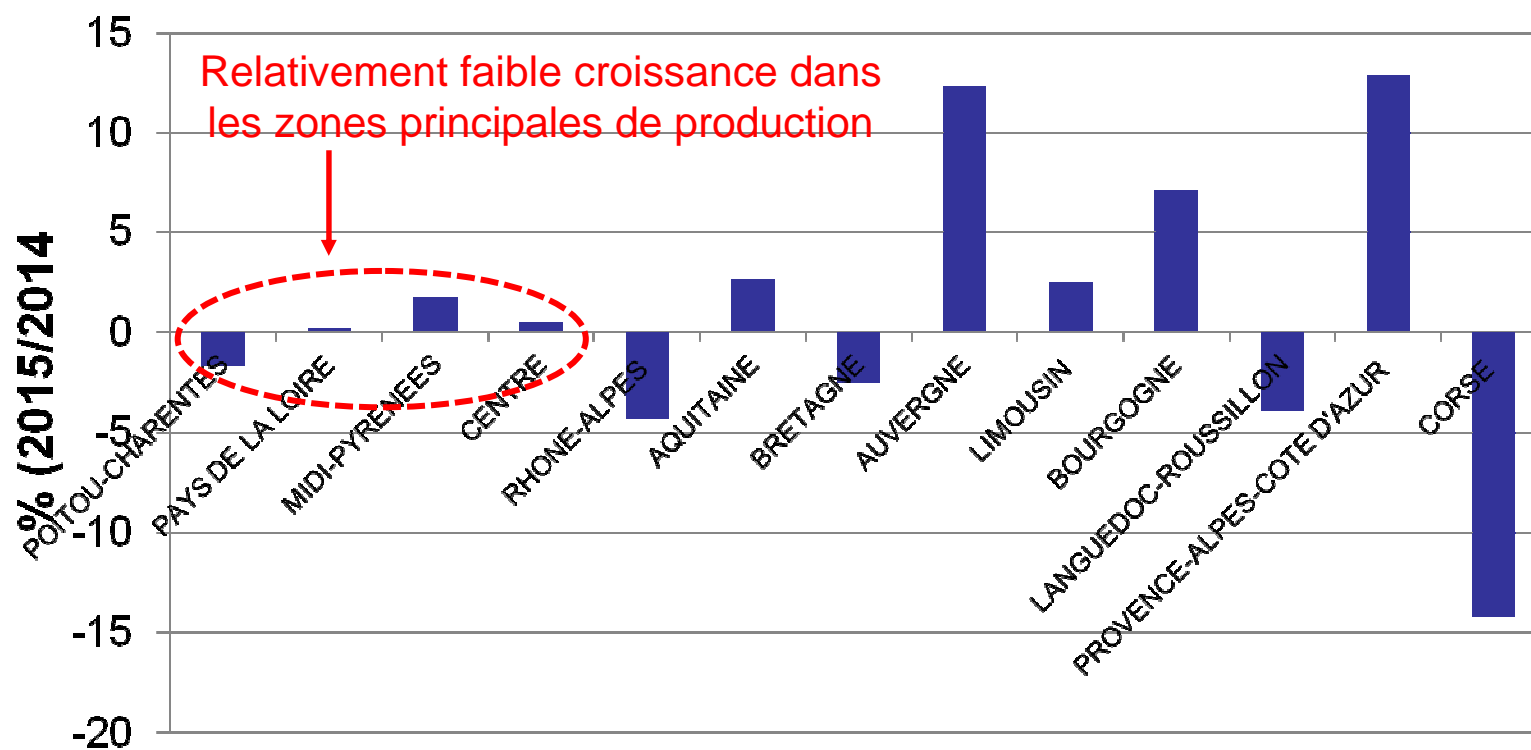


Collecte de lait en France (enquête mensuelle laitière)





Evolution de la collecte régionale en cumul sur 9 mois





Evolution du stock et des importations

- Cumul de importations (en éq. lait) : - 10,4 % (sur 9 mois)
- Produits de report :
 - -9,4% par rapport à août 2015 pour le caillé
 - - 5,2% par rapport à août 2015 pour les autres produits





Les fabrications

Fromages de chèvre : + 7,2 % en cumul sur 9 mois par rapport à 2014
dt buchette : + 8,0 %

Très forte progression sur les produits ultra-frais :

- Lait conditionné : + 11,7% en cumul sur 9 mois par rapport à 2014





Consommation lait de chèvre

Cumul 10 périodes 2014 / 2015 :

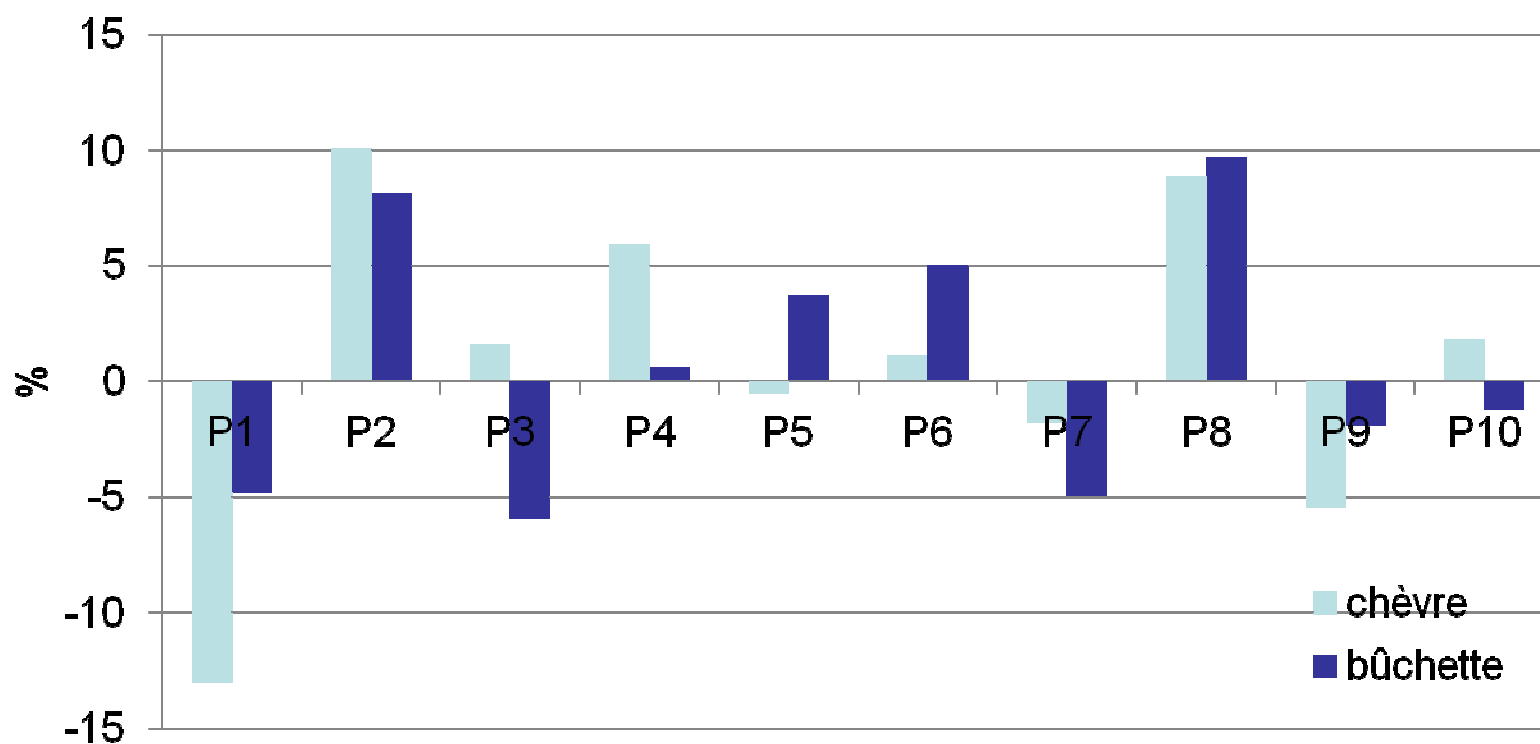
Quantité achetée par les consommateurs : + 5,3 % dont buchette + 7,3%

Prix payé par les consommateurs : + 0,5% dont buchette + 2,2 %





Evolution de la consommation des ménages par période



Source : FranceAgriMer d'après Kantar World Panel

