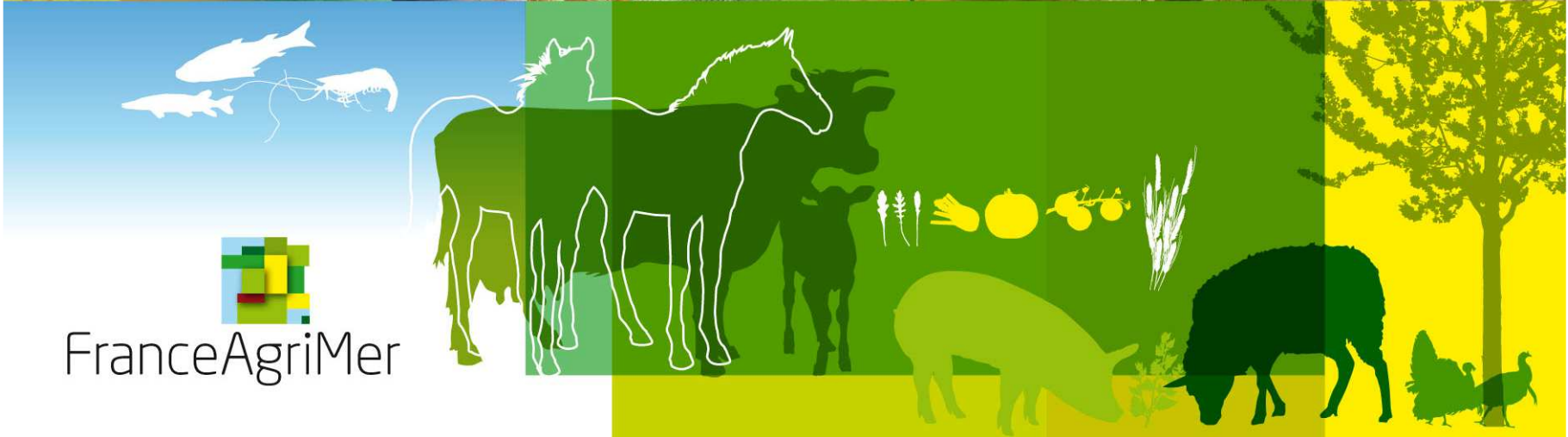


CÉRÉALES /
FRUITS ET LÉGUMES /
HORTICULTURE /
LAIT /
OLÉO-PROTÉAGINEUX /
PÊCHE ET AQUACULTURE /
PLANTES À PARFUM, AROMATIQUES ET MÉDICINALES /
SUCRE /
VIANDES BLANCHES /
VIANDES ROUGES /
VINS /

FranceAgriMer



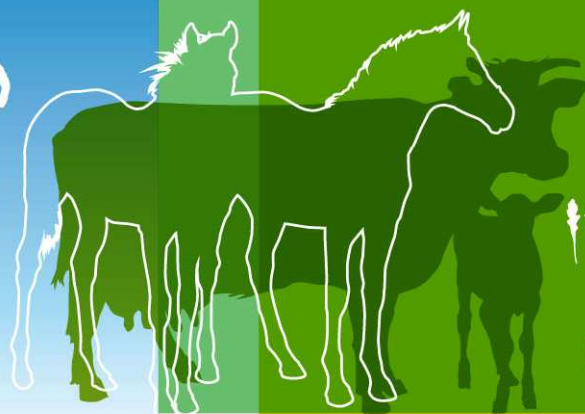
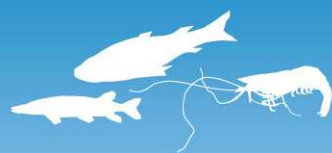
FranceAgriMer

Conseil spécialisé viandes blanches

Situation des marchés \ Volailles

12 novembre 2015

Montreuil



Thèmes abordés

- Indicateurs clés de la filière avicole à septembre 2015

La situation est globalement positive pour les filières volailles de chair avec une consommation et des exportations bien orientées. Des signaux négatif concernant le lapin.

- Le marché français de l'œuf

Une production d'œufs en progression; des achats des ménages en recul sur les 9 premiers mois de l'année; des exportations stables en volume et des importations en progression.



Principaux indicateurs de la filière avicole française



Principaux indicateurs de la filière avicole française à septembre 2015

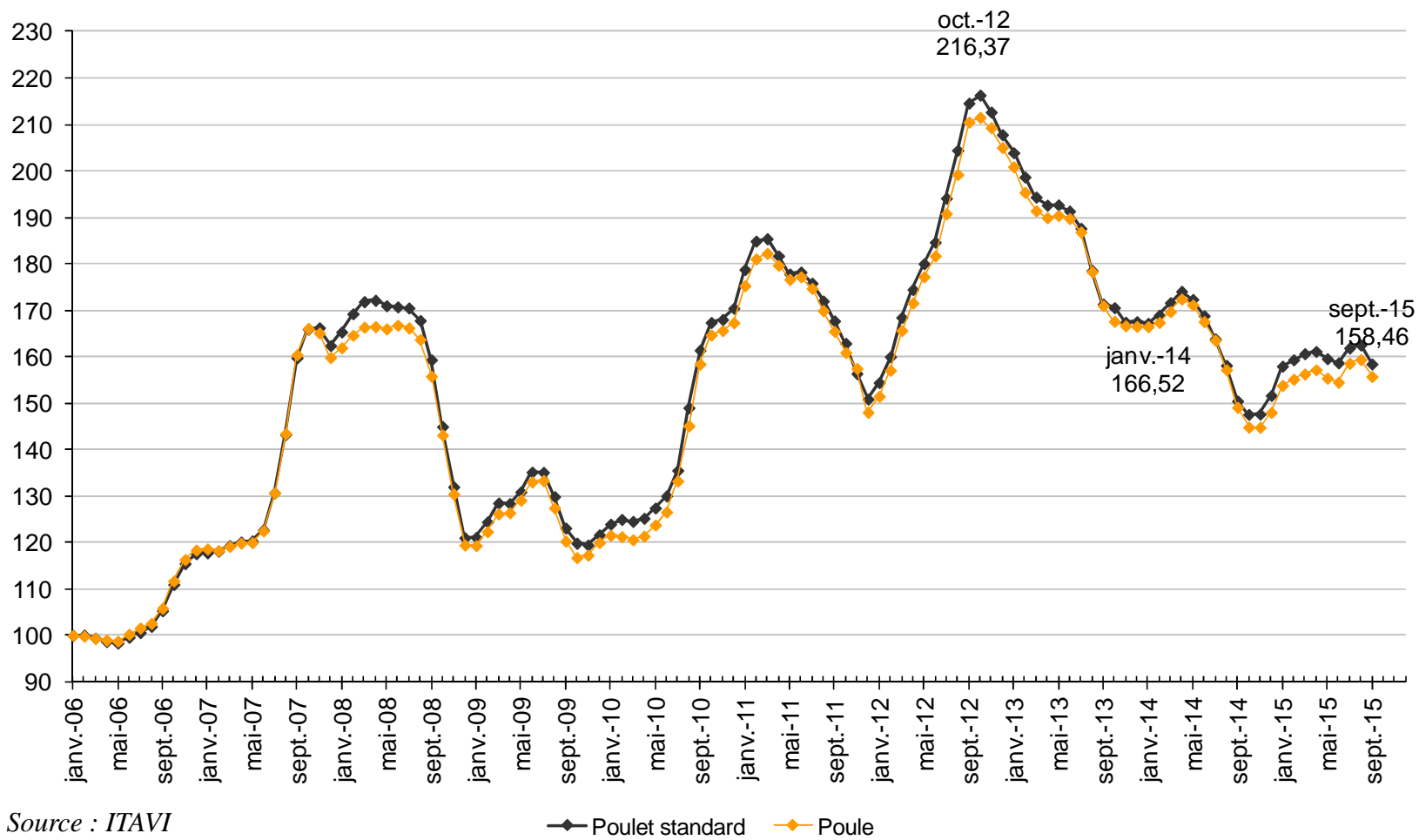
Jan.- Sep. 2015/2014	Poulet	Dinde	Canard à rôtir	Pintade	Lapin	Ponte
Mises en place (Jan.-Août) (millions de têtes)	585,1 (-0,2%) 78,4 (+2,0%) ^s	35,9 (+6,3%)	22,3 (+18%) 27,4 (-5,2%) ^g	20,5 (-1,0%) 4,9 (-6,7%) ^s	3,6 (-3,3%) Nb IA S1-40	31,0 (-0,1%)
Abattages (millions de têtes)	586 (+3,3%)	33 (-1,4%)	28 (+1,6%) 27 (-0,9%) ^g	16 (-0,1%)	24 (+0,6%)	27 (-3,5%)
Abattages (milliers de tonnes)	787,4 (+4,7%)	254,5 (-4,2%)	68,9 (+1,9%) 99,5 (-0,9%) ^g	21,3 (+4,3%)	32,9 (-0,4%)	35,2 (-2,6%)
Fabrications d'aliments (millions de tonnes)	2,52 (+4,4%)	0,97 (-1,4%)	-	-	0,26 (-4,2%)	1,69 (+1,2%)
Achats ménages * (Jan.-Sep.) (milliers de tonnes)	204,1 (-0,6%)	55,4 (-2,7%) 83,3 (+1,6%) ^{elab}	23,0 (-0,7%)	9,9 (+0,7%)	22,1 (-11,3%)	4,2 mds (-2,8%)
Consommation (Bilan) ** (milliers de tonnes) (Jan.-Août)	759,4 (+4,7%)	201,9 (-4,5%)	135,5 (+0,9%)	15,3 (+9,0%)	26,5 (-0,2%)	596,4 (+3,0%)
Exportations UE28 (Jan.-Août) (milliers de tonnes)	97,0 (+3,5%)	38,5 (+4,0%)	13,5 (-8,7%)	2,7 (-1,4%)	3,3 (-20,9%)	19,6 (-11,6%) ^c 40,5 (+4,6%) ^{oa}
Exportations pays tiers (milliers de tonnes) (Jan.-Août)	195,7 (+0,2%)	13,7 (=)	6,1 (-16,9%)	0,6 (-28,1%)	0,3 (-37,7%)	3,2 (+77,3%) ^c 7,2 (+29,4%) ^{oa}
Importations UE28 (Jan.-Août) (milliers de tonnes)	310,0 (+6,0%)	28,0 (-5,4%)	9,5 (-0,6%)	-	1,6 (+19,3%)	27,8 (+26,4%) ^c 50,0 (+13,5%) ^{oa}
Importations pays tiers (milliers de tonnes) (Jan.-Août)	14,8 (-16,9%)	1,7 (-27,6%)	0,6 (-28,3%)	-	0,3 (+3,5%)	-

* viandes fraîches hors élaborées et charcuteries / ** hors Δ stocks ateliers de découpe et hors Δ stocks pour les œufs

ÉTABLISSEMENT NATIONAL DES PRODUITS DE I ^s = Label Rouge et Bio / ^g = canard gras / ^c = œufs coquille / ^{oa} = ovoproduits alimentaires / ^{elab} = élaborés toutes volailles

Indice coût matière première aliment poulet de chair et pondeuse

Base 100 : janvier 2006



Source : ITAVI

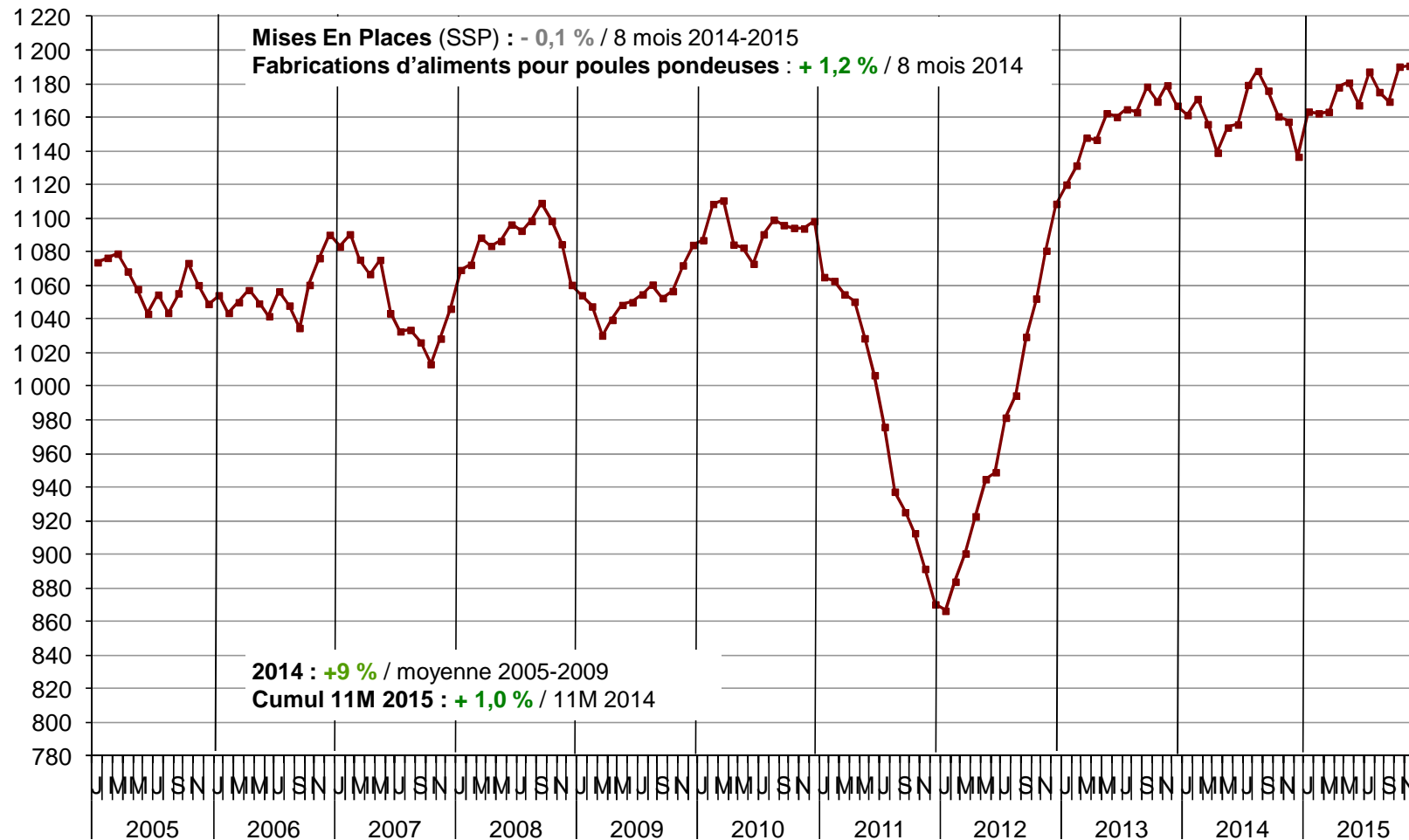


Le marché français de l'œuf



Prévision de production d'œufs en France

Millions d'œufs



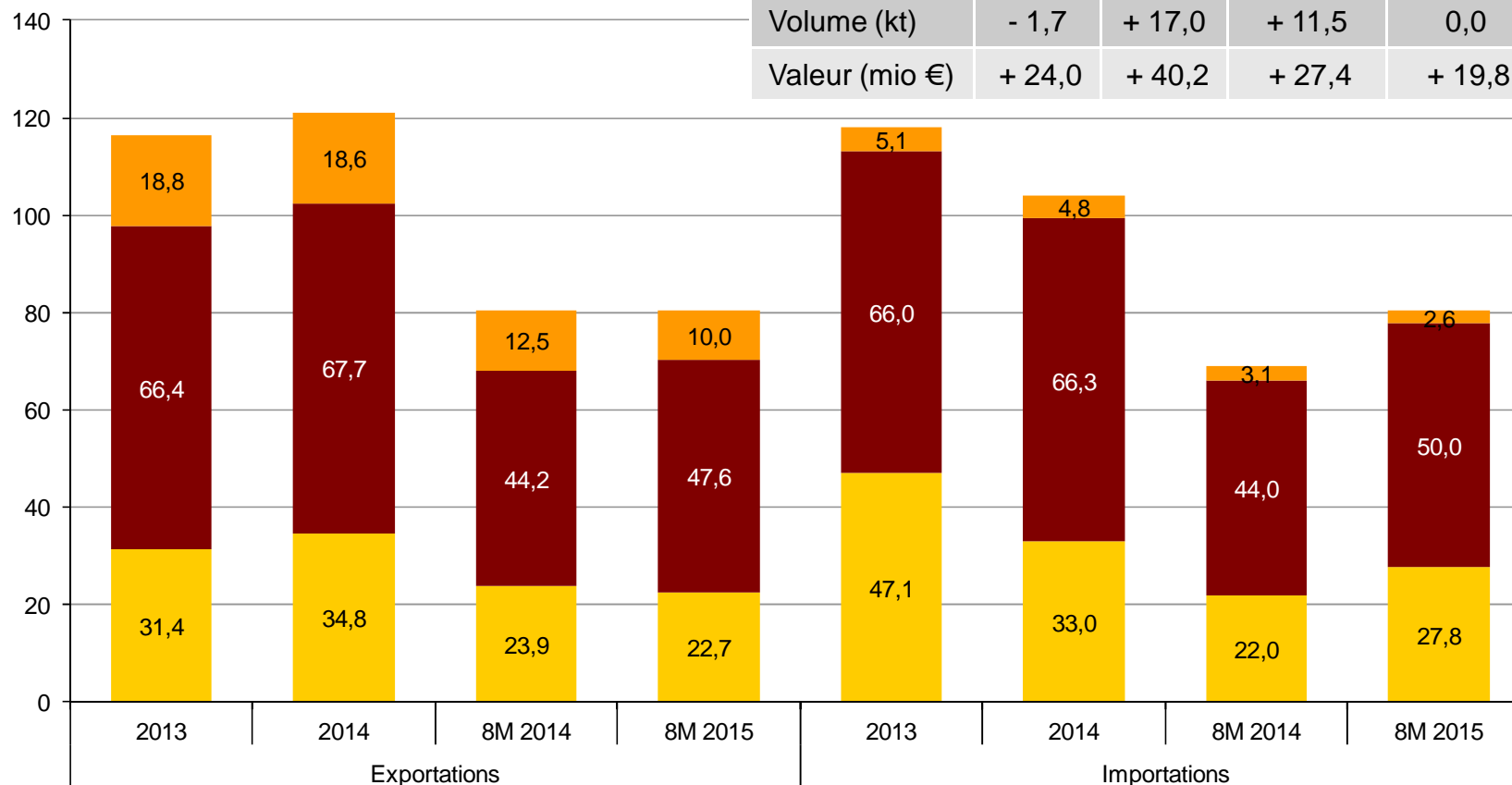
Source : AGRESTE - d'après modèle CNPO/ITAVI/SSP

Échanges français d'œufs et d'ovoproduits, 2013-2015

Exportations et importations d'œufs et d'ovoproduits, Janvier-Août

ktecoq

SOLDE	2013	2014	8M 2014	8M 2015
Volume (kt)	- 1,7	+ 17,0	+ 11,5	0,0
Valeur (mio €)	+ 24,0	+ 40,2	+ 27,4	+ 19,8



■ Œufs de consommation en coquille ■ Ovoproduits alimentaires ■ Ovoproduits non alimentaires

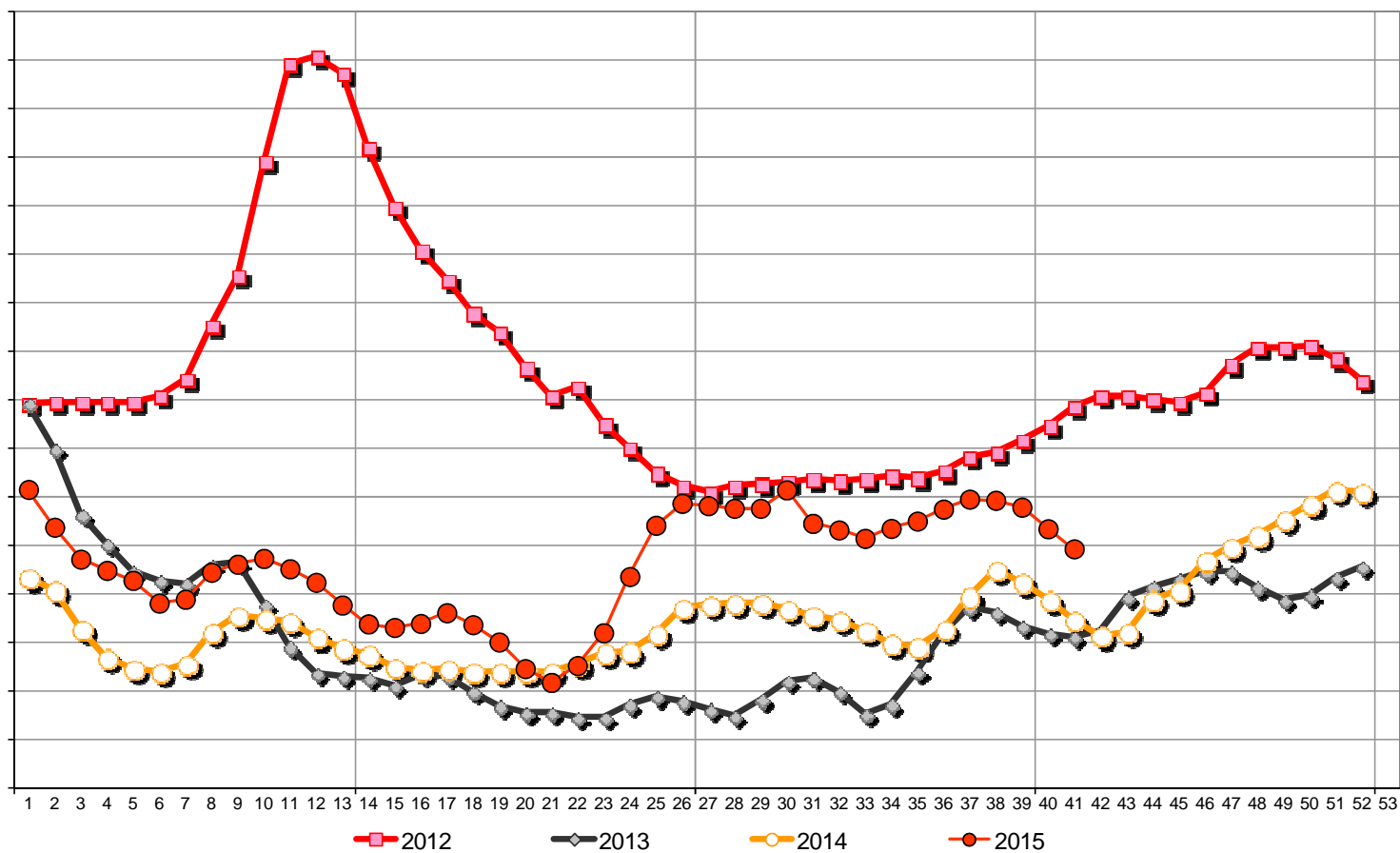
Source : FranceAgriMer d'après douanes françaises

Prix des œufs en France

Moyenne des calibres M & G - Œufs de classe A

EURO / 100 KG

PRIX MOYEN HEBDOMADAIRE DES ŒUFS EN FRANCE



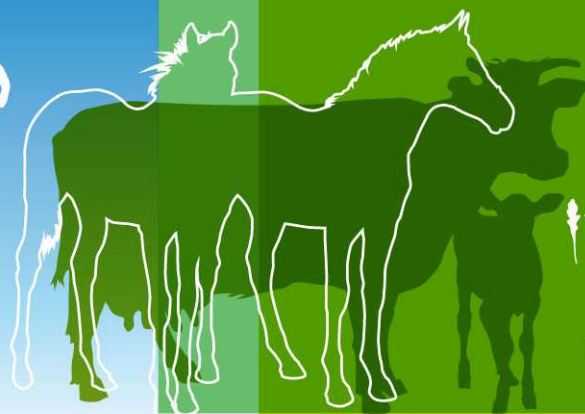
Source : FranceAgriMer d'après Commission européenne
ÉTABLISSEMENT NATIONAL DES PRODUITS DE L'AGRICULTURE ET DE LA MER

Conseil spécialisé viandes blanches

Situation des marchés \ Porc

12 novembre 2015

Montreuil



Thèmes abordés

- **Une offre européenne toujours soutenue**

La production européenne, encore en hausse au 1^{er} semestre 2016

- **Un marché mondial disputé**

Forte présence des États-Unis sur le marché sud-coréen

Très bonne performance de l'Union européenne en Asie face aux États-Unis

- **Un équilibre du marché français fragile**

Une production relativement stable mais des poids moyens en hausse

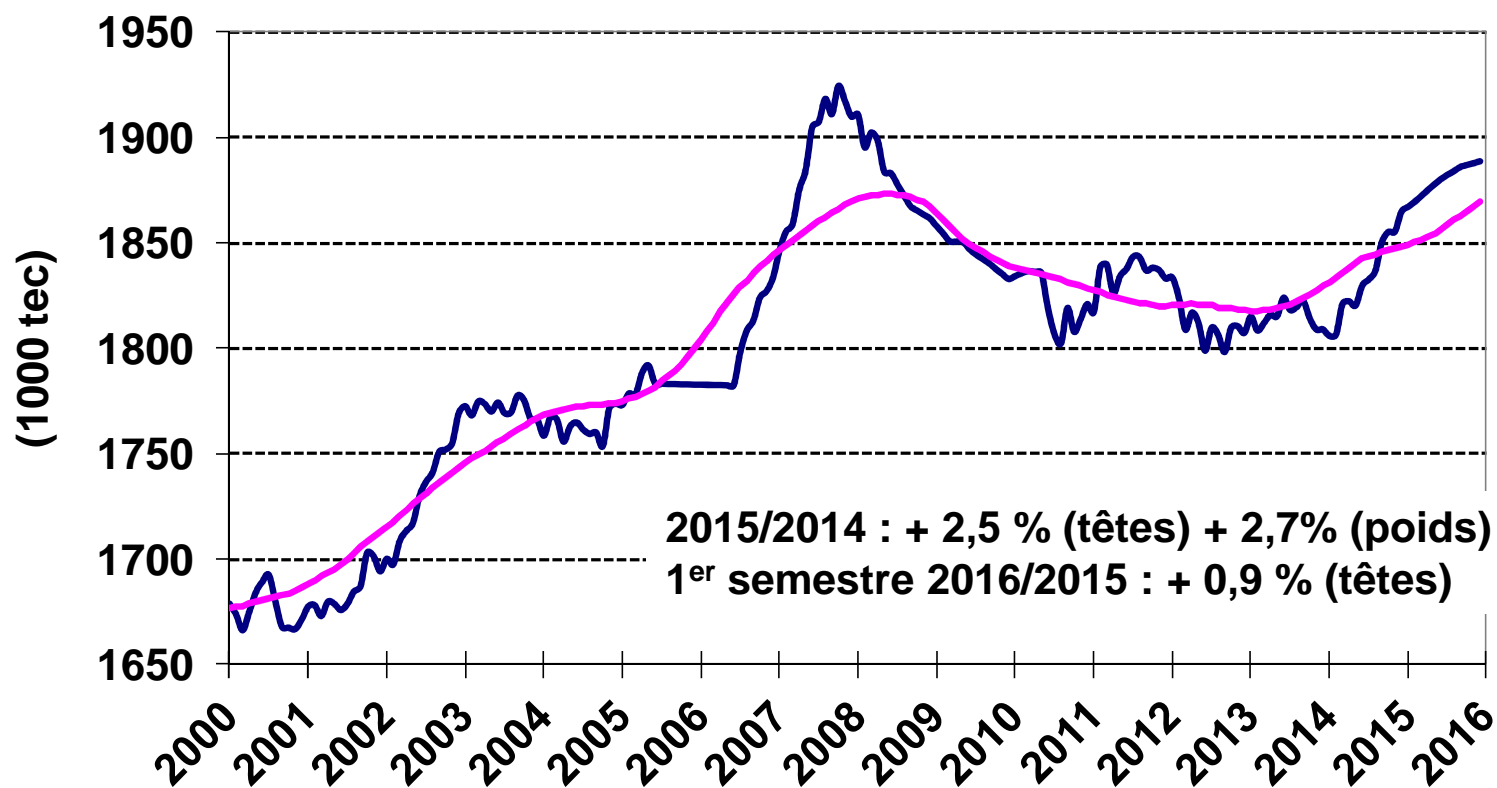
Une forte pression à l'importation, notamment espagnole



Une offre européenne toujours soutenue



Production européenne (UE à 25) depuis 2000



Source : FranceAgriMer d'après Commission européenne/Eurostat

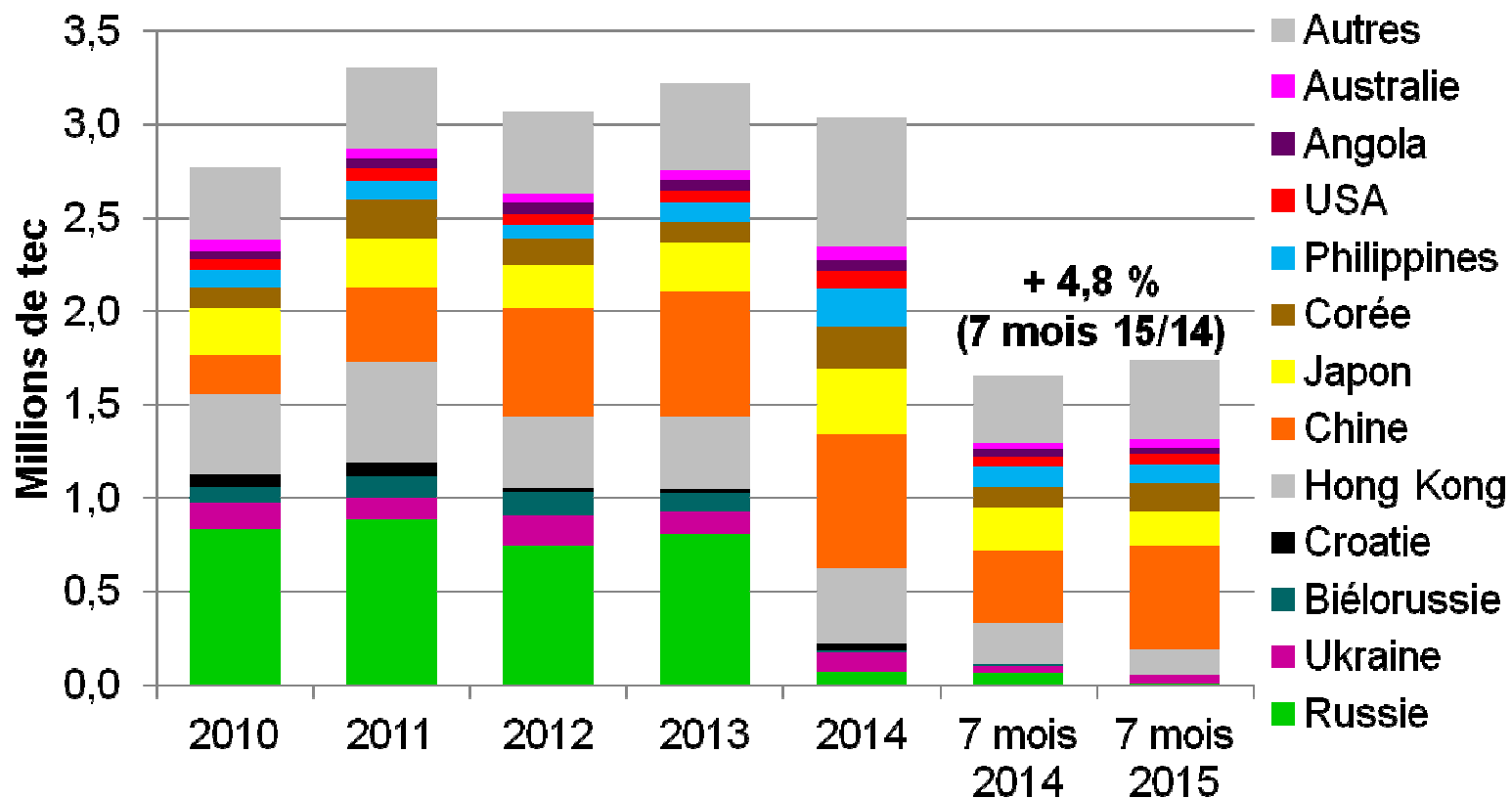
Evolution des abattages européens en 2015 par rapport à 2014

% var (2015/2014)	1er semestre (estimation)	2ème semestre (prévision)
Allemagne	2,6	-3,6
Espagne	9,1	5,0
France	1,4	-0,7
Danemark	1,9	1,7
Pays-Bas	8,0	0,8
Pologne	4,9	0,0
Nord UE (DE,DK,NL)	3,3	-1,9
UE à 27	3,9	1,6

Source : FranceAgriMer d'après Commission européenne/Eurostat



Les exportations européennes de viande de porc vers les Pays Tiers (animaux vivants, viandes, préparations et conserves, graisses, abats)



Source : FranceAgriMer d'après Commission européenne/Eurostat



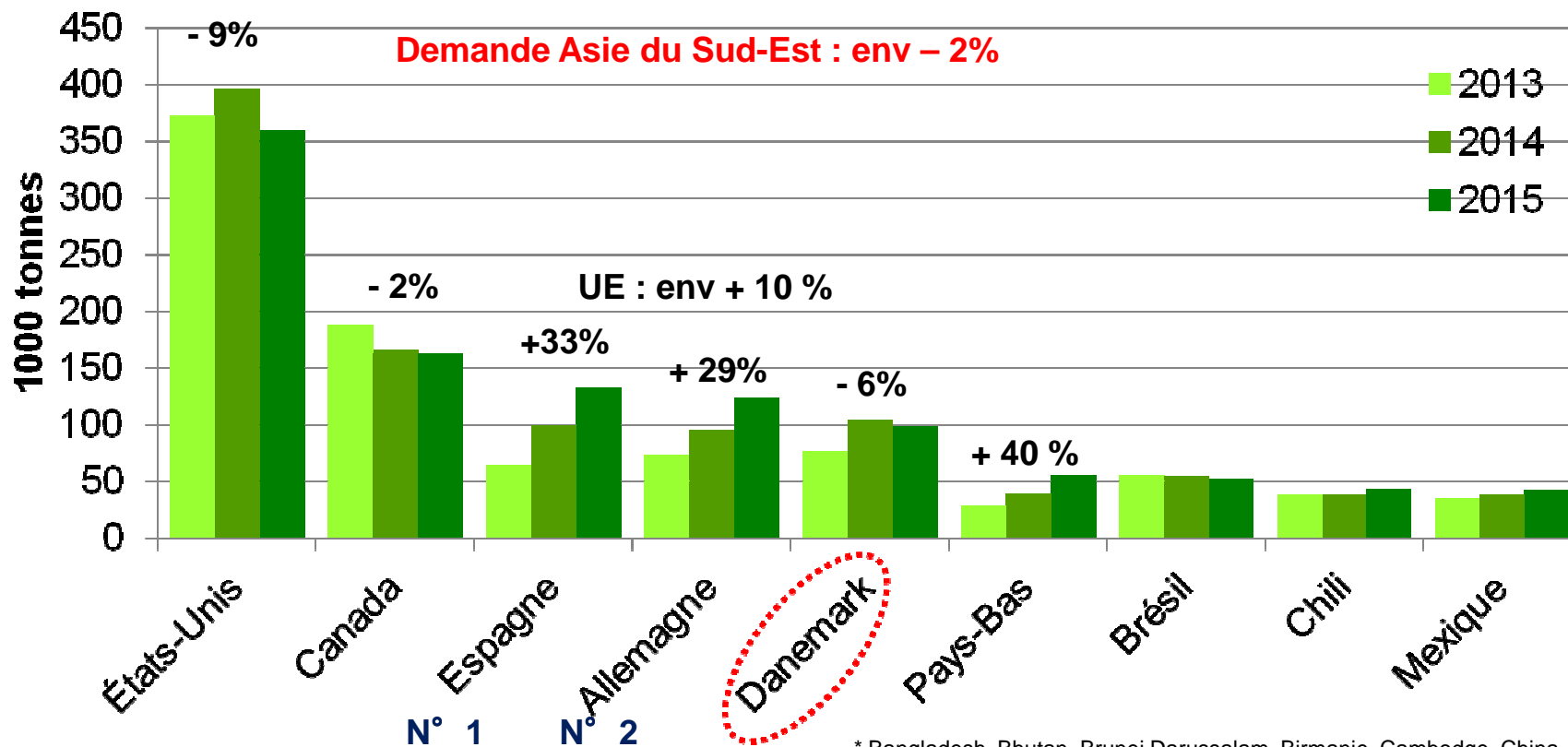


Un marché mondial disputé





Importations sud-est asiatiques* (janvier-juin)



Source : FranceAgriMer d'après douanes des principaux pays exportateurs

* Bangladesh, Bhutan, Brunei Darussalam, Birmanie, Cambodge, China, East Timor, Hong Kong, Inde, Indonésie, Japon, Corée du Nord, Corée du Sud, Laos, Macao, Malaisie, Mongolie, Myanmar, Népal, Pakistan, Philippines, Singapore, Sri Lanka, Taiwan, Thaïlande, Vietnam



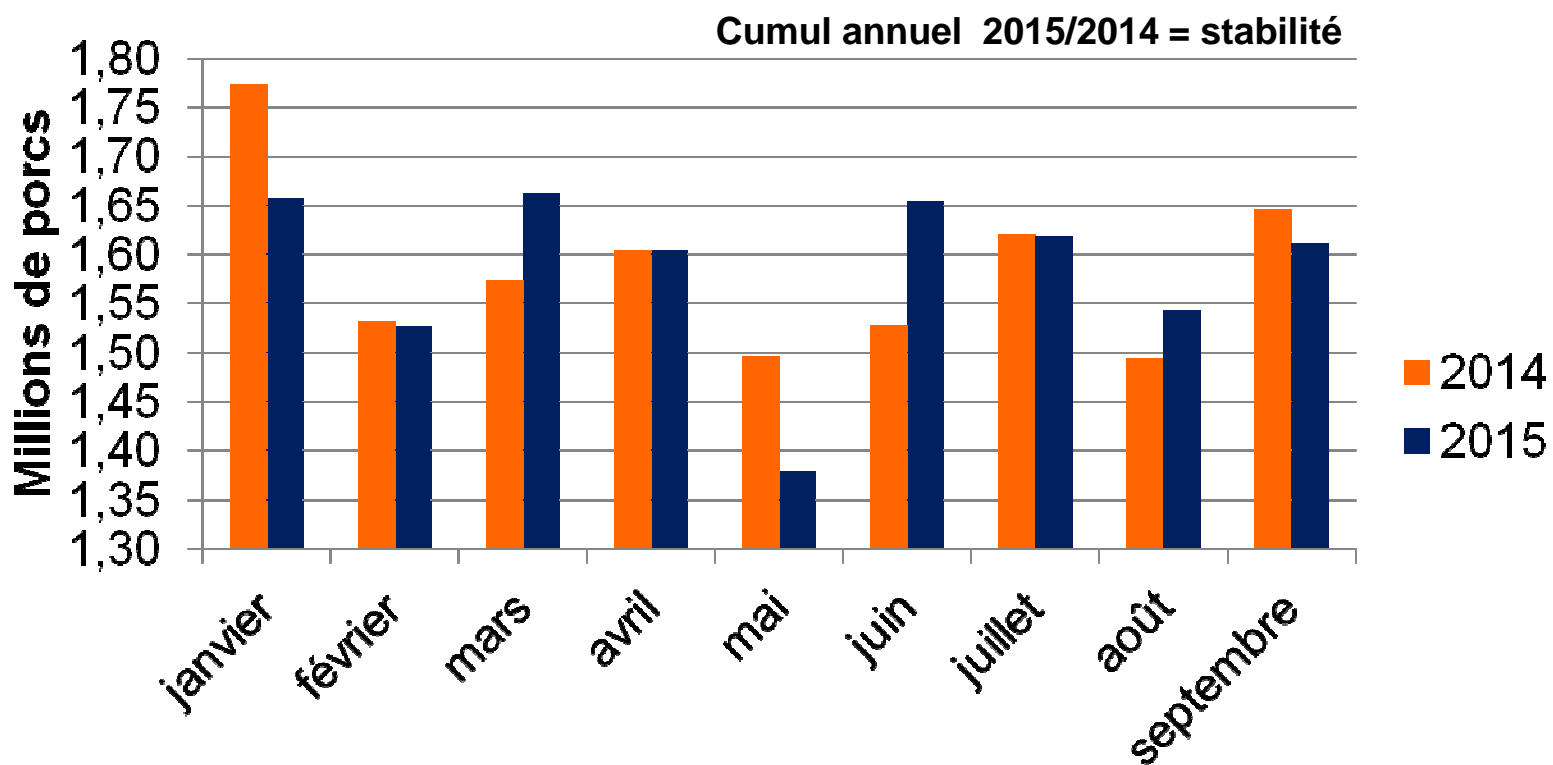


Un équilibre du marché français fragile





Evolution des abattages dans la zone Uniporc Ouest

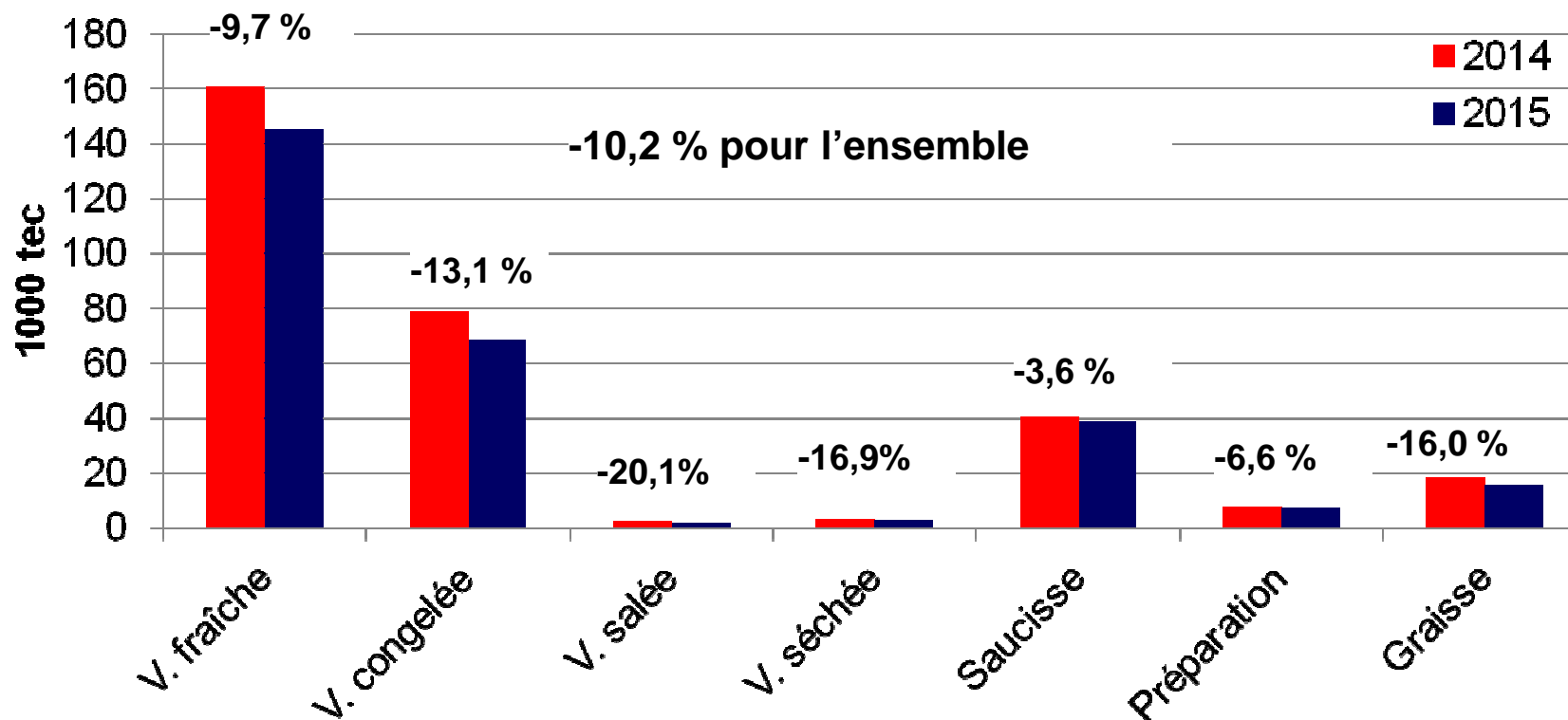


Source : FranceAgriMer d'après Unoporc Ouest





Commerce extérieur de la France exportations (6 mois)

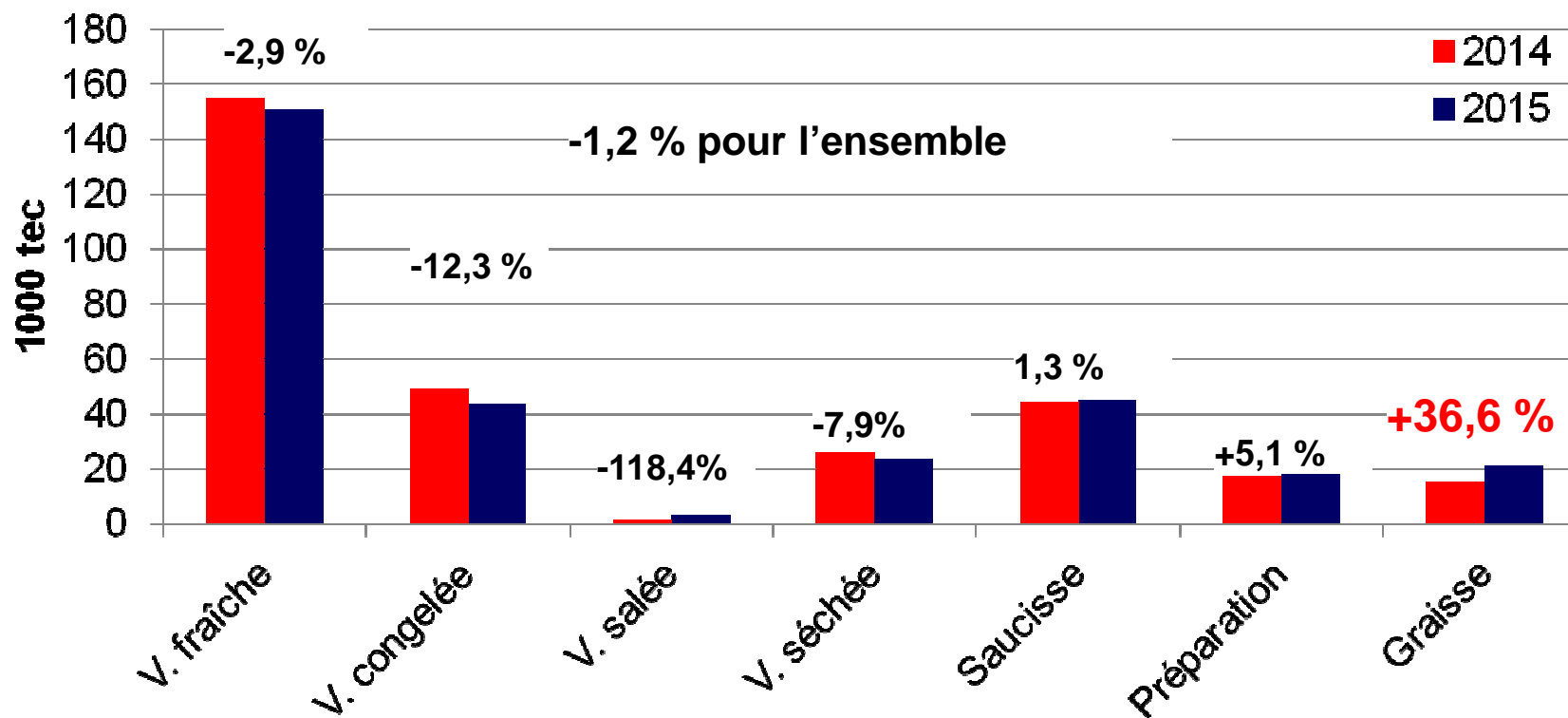


Source : FranceAgriMer d'après douanes françaises





Commerce extérieur de la France importations (6 mois)



Source : FranceAgriMer d'après douanes françaises



