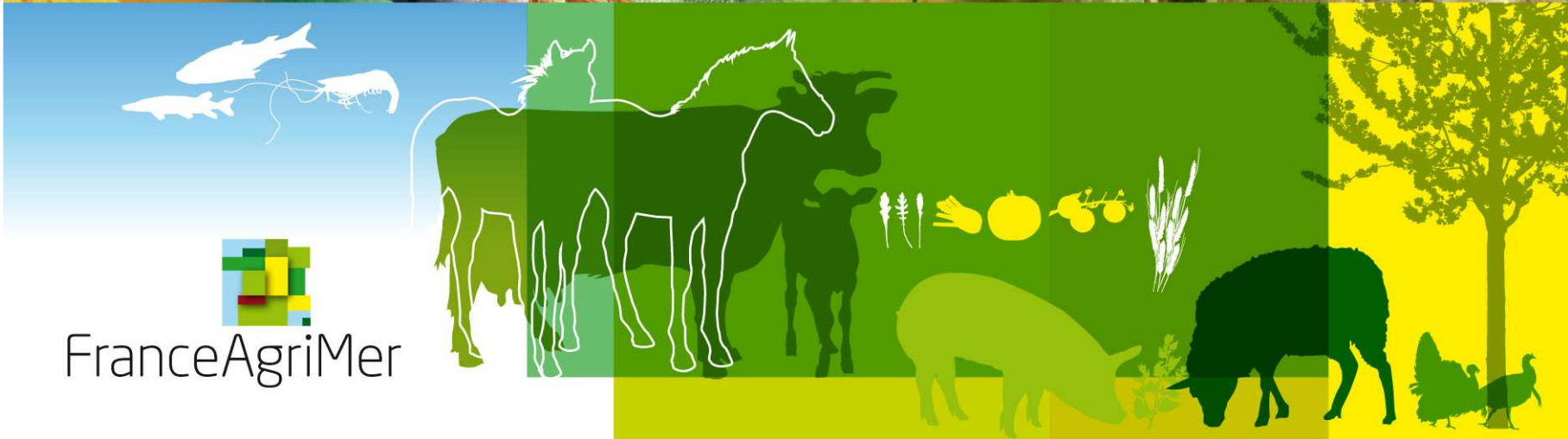


CÉRÉALES /  
FRUITS ET LÉGUMES /  
HORTICULTURE /  
LAIT /  
OLÉO-PROTÉAGINEUX /  
PÊCHE ET AQUACULTURE /  
PLANTES À PARFUM, AROMATIQUES ET MÉDICINALES /  
SUCRE /  
VIANDES BLANCHES /  
VIANDES ROUGES /  
VINS /

# FranceAgriMer



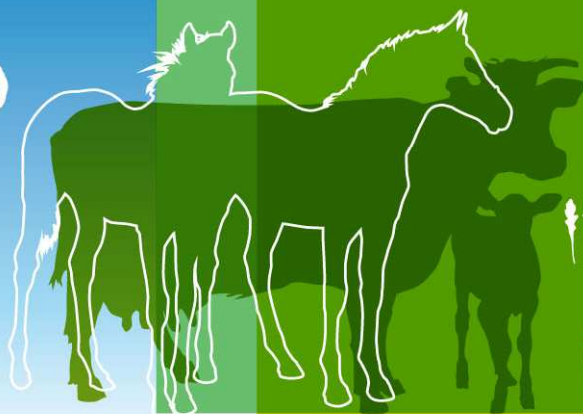
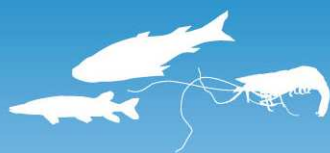
  
FranceAgriMer

# Comité volailles

## Situation des marchés

12 novembre 2015

Montreuil



---

## Thèmes abordés

---

- Indicateurs clés de la filière avicole à septembre 2015

La situation est globalement positive pour les filières volailles de chair avec une consommation et des exportations bien orientées. Des signaux négatifs concernant le lapin.

- Lapin

Les abattages sont stables, le marché intérieur se replie et les débouchés extérieurs se contractent par rapport à l'année dernière.

- Les échanges français de viandes et préparations de volailles

Reprise des exportations de poulet et de dinde mais progression sensible des importations de viandes de poulet et canard.

- Le marché français de l'œuf

Une production d'œufs en progression; des achats des ménages en recul sur les 9 premiers mois de l'année; des exportations stables en volume et des importations en progression.



# Principaux indicateurs de la filière avicole française



## Principaux indicateurs de la filière avicole française à septembre 2015

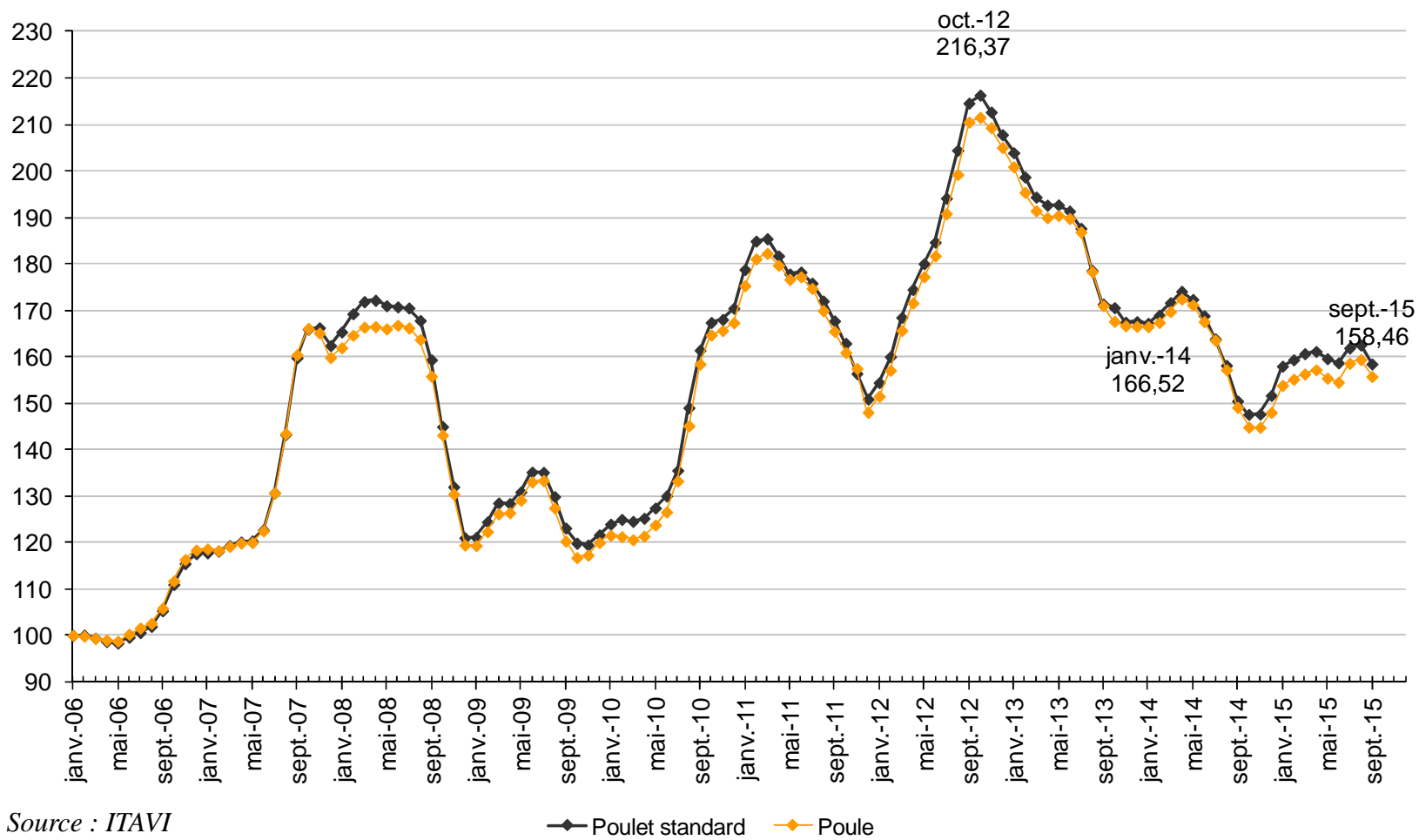
Jan.- Sep. 2015/2014	Poulet	Dinde	Canard à rôtir	Pintade	Lapin	Ponte
<b>Mises en place</b> (Jan.-Août) (millions de têtes)	585,1 (-0,2%) 78,4 (+2,0%) <sup>s</sup>	35,9 (+6,3%)	22,3 (+18%) 27,4 (-5,2%) <sup>g</sup>	20,5 (-1,0%) 4,9 (-6,7%) <sup>s</sup>	3,6 (-3,3%) Nb IA S1-40	31,0 (-0,1%)
<b>Abattages</b> (millions de têtes)	586 (+3,3%)	33 (-1,4%)	28 (+1,6%) 27 (-0,9%) <sup>g</sup>	16 (-0,1%)	24 (+0,6%)	27 (-3,5%)
<b>Abattages</b> (milliers de tonnes)	787,4 (+4,7%)	254,5 (-4,2%)	68,9 (+1,9%) 99,5 (-0,9%) <sup>g</sup>	21,3 (+4,3%)	32,9 (-0,4%)	35,2 (-2,6%)
<b>Fabrications d'aliments</b> (millions de tonnes)	2,52 (+4,4%)	0,97 (-1,4%)	-	-	0,26 (-4,2%)	1,69 (+1,2%)
<b>Achats ménages</b> * (Jan.-Sep.) (milliers de tonnes)	204,1 (-0,6%)	55,4 (-2,7%) 83,3 (+1,6%) <sup>elab</sup>	23,0 (-0,7%)	9,9 (+0,7%)	22,1 (-11,3%)	4,2 mds (-2,8%)
<b>Consommation (Bilan)</b> ** (milliers de tonnes) (Jan.-Août)	759,4 (+4,7%)	201,9 (-4,5%)	135,5 (+0,9%)	15,3 (+9,0%)	26,5 (-0,2%)	596,4 (+3,0%)
<b>Exportations UE28</b> (Jan.-Août) (milliers de tonnes)	97,0 (+3,5%)	38,5 (+4,0%)	13,5 (-8,7%)	2,7 (-1,4%)	3,3 (-20,9%)	19,6 (-11,6%) <sup>c</sup> 40,5 (+4,6%) <sup>oa</sup>
<b>Exportations pays tiers</b> (milliers de tonnes) (Jan.-Août)	195,7 (+0,2%)	13,7 (=)	6,1 (-16,9%)	0,6 (-28,1%)	0,3 (-37,7%)	3,2 (+77,3%) <sup>c</sup> 7,2 (+29,4%) <sup>oa</sup>
<b>Importations UE28</b> (Jan.-Août) (milliers de tonnes)	310,0 (+6,0%)	28,0 (-5,4%)	9,5 (-0,6%)	-	1,6 (+19,3%)	27,8 (+26,4%) <sup>c</sup> 50,0 (+13,5%) <sup>oa</sup>
<b>Importations pays tiers</b> (milliers de tonnes) (Jan.-Août)	14,8 (-16,9%)	1,7 (-27,6%)	0,6 (-28,3%)	-	0,3 (+3,5%)	-

\* viandes fraîches hors élaborées et charcuteries / \*\* hors Δ stocks ateliers de découpe et hors Δ stocks pour les œufs

ÉTABLISSEMENT NATIONAL DES PRODUITS DE I <sup>s</sup> = Label Rouge et Bio / <sup>g</sup> = canard gras / <sup>c</sup> = œufs coquille / <sup>oa</sup> = ovoproduits alimentaires / <sup>elab</sup> = élaborés toutes volailles

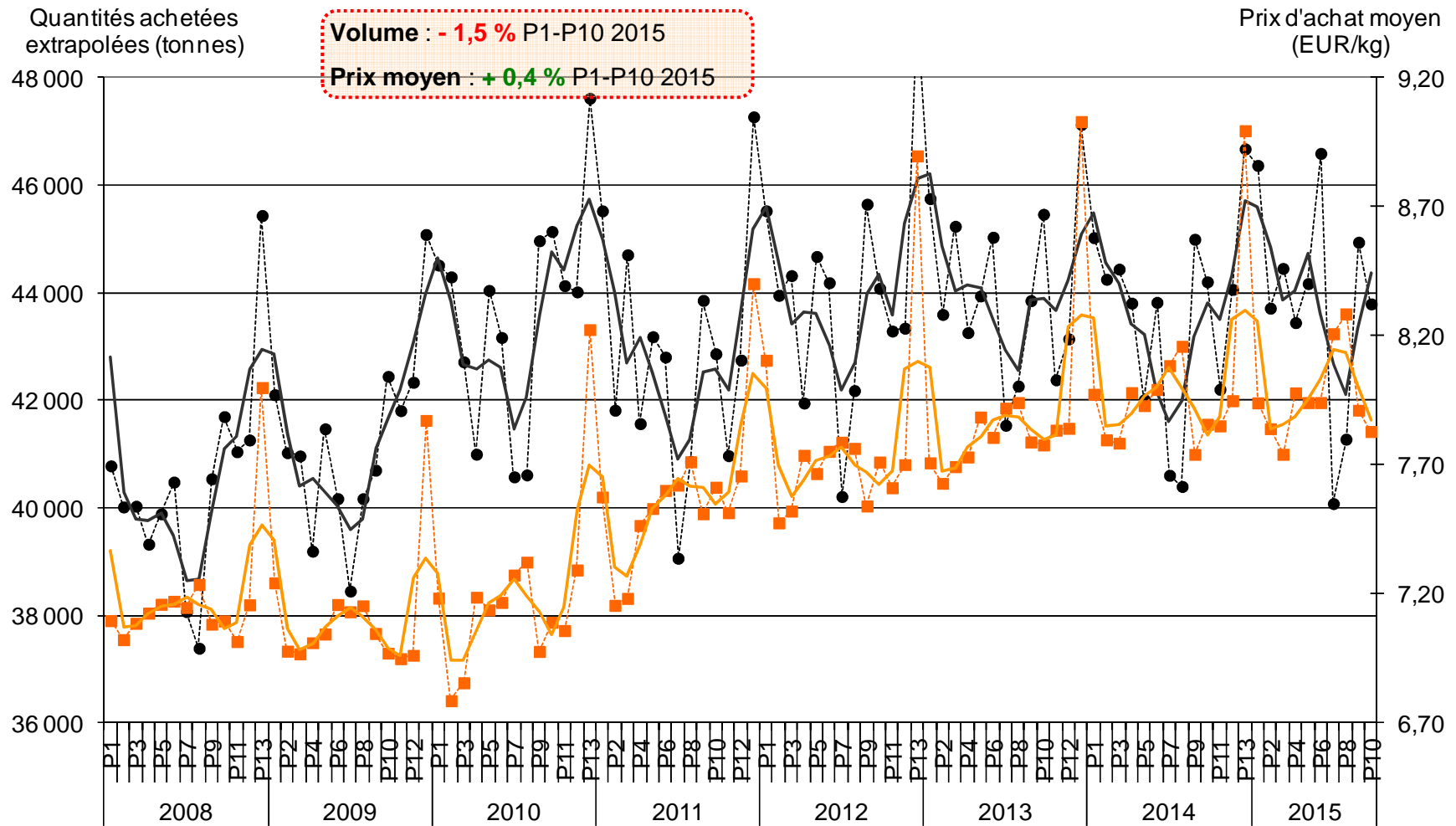
# Indice coût matière première aliment poulet de chair et pondeuse

Base 100 : janvier 2006



Source : ITAVI

# Évolution des achats de viande, élaborés et charcuterie de volailles par les ménages



Source : FranceAgriMer d'après KantarWorldpanel  
ÉTABLISSEMENT NATIONAL DES PRODUITS DE L'AGRICULTURE ET DE LA MER

---●--- Quantités achetées (tonnes)    — Moy. 3P Q    - - - - - Prix d'achat moyen (€/kg)    — Moy. 3P P



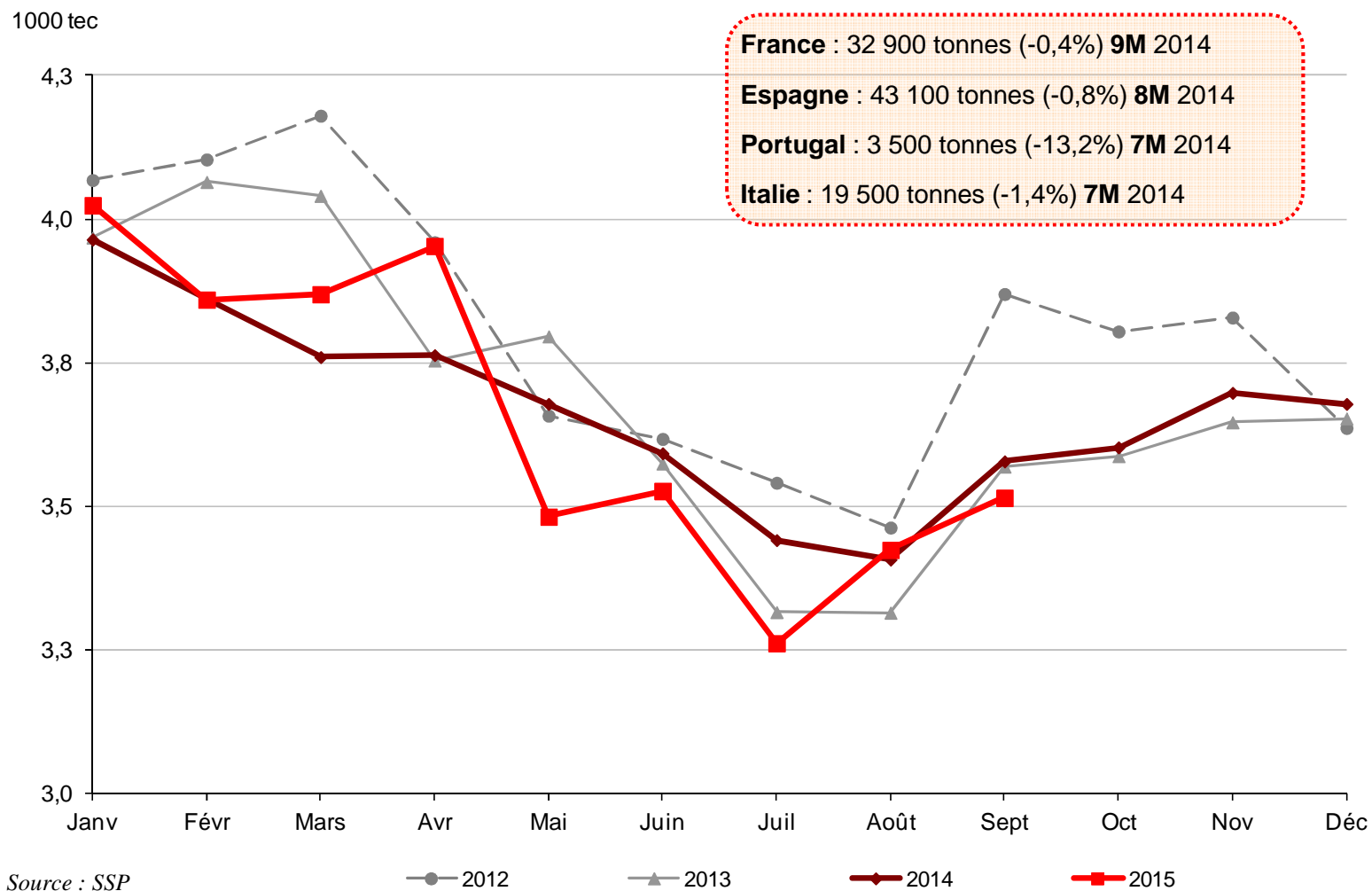
# Le marché du lapin



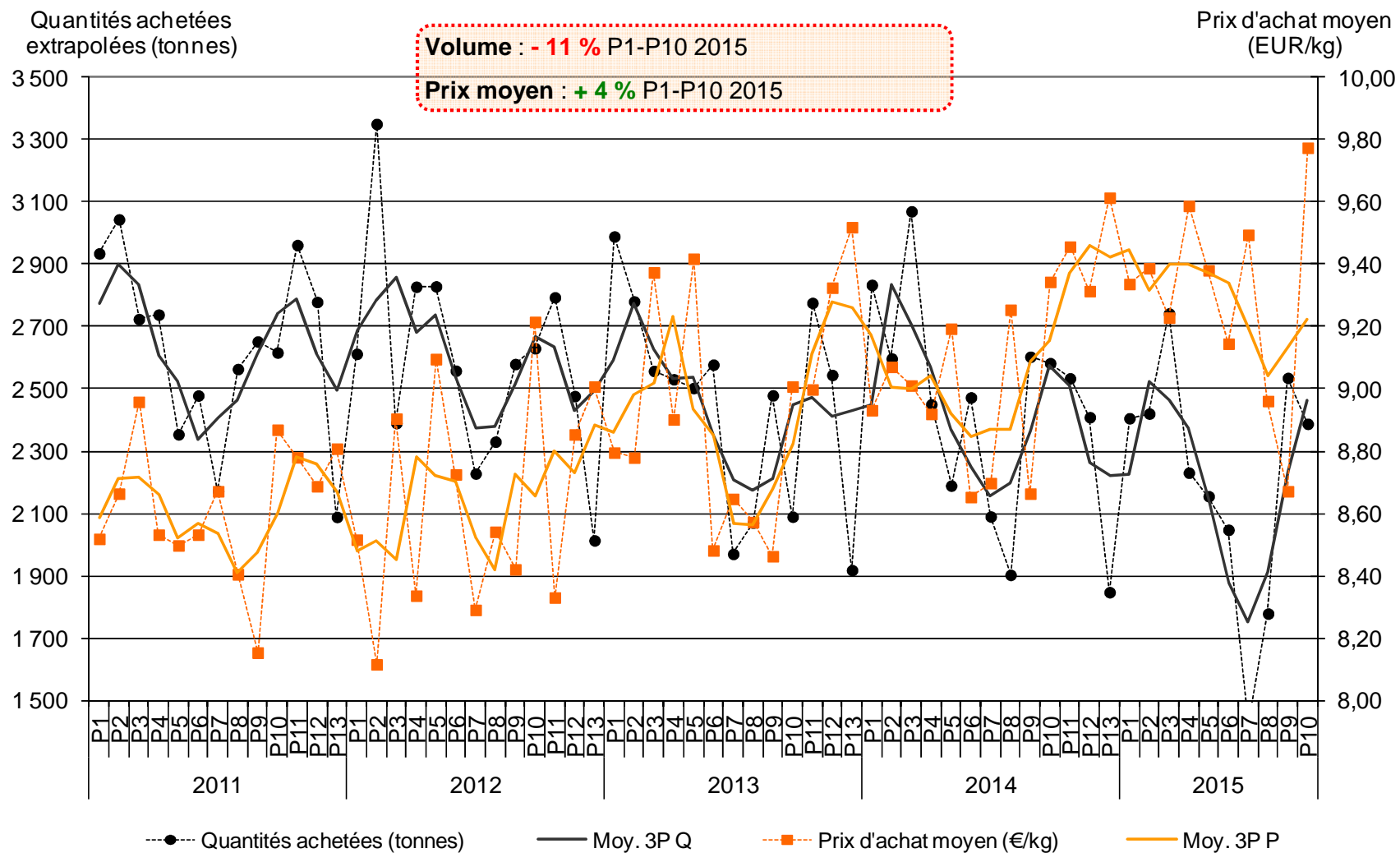


# Reprise des abattages de lapin en France

Évolution des abattages contrôlés CVJA de lapins en France, 2012-2015



# Évolution des achats de viande de lapin par les ménages



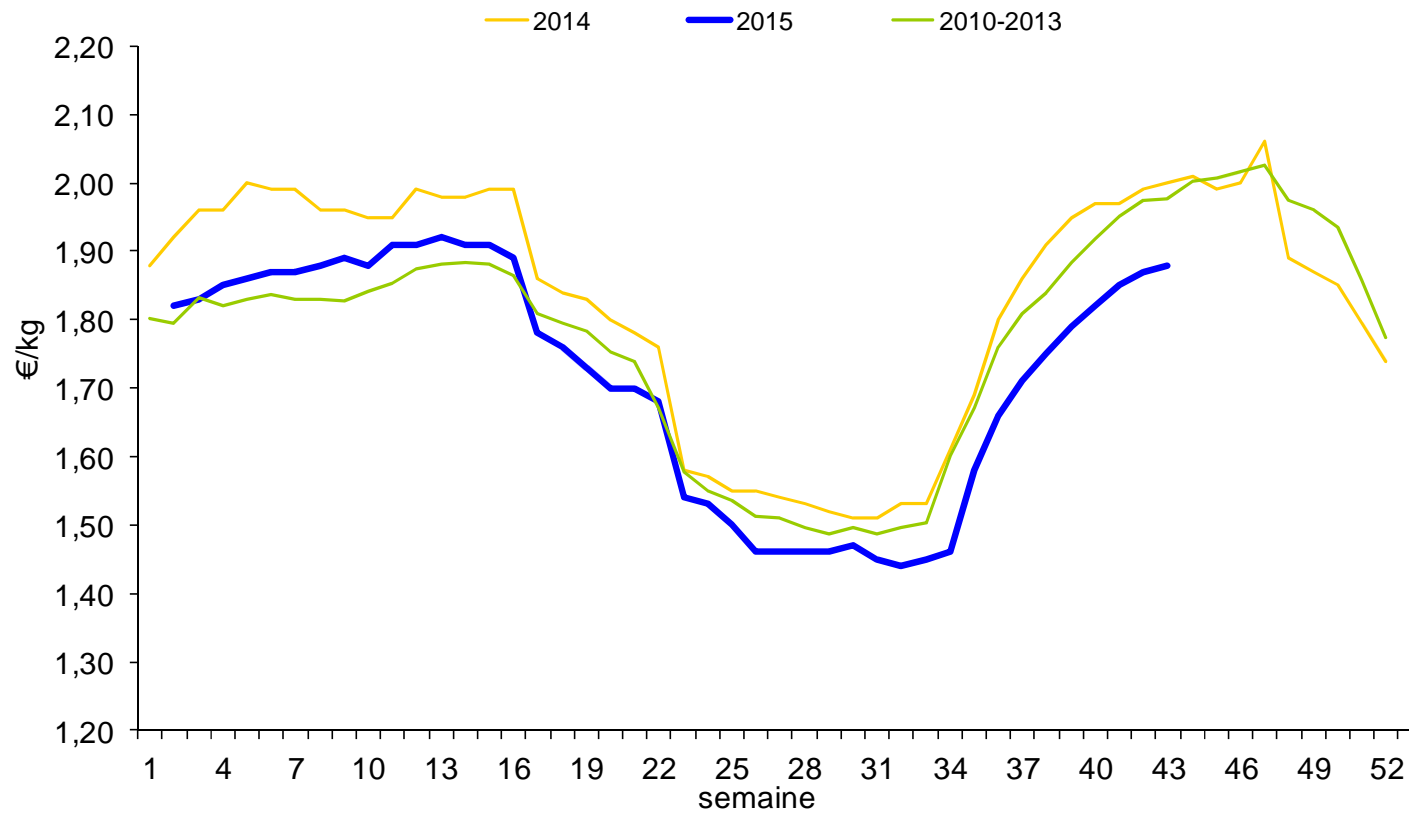
Source : FranceAgriMer d'après Kantarworldpanel  
ÉTABLISSEMENT NATIONAL DES PRODUITS DE L'AGRICULTURE ET DE LA MER



# Prix du lapin à la production

Cotation nationale officielle du lapin vif

Lapin (vif départ élevage)



Source : Les Marchés



# La balance commerciale française des viande fraîches et congelées

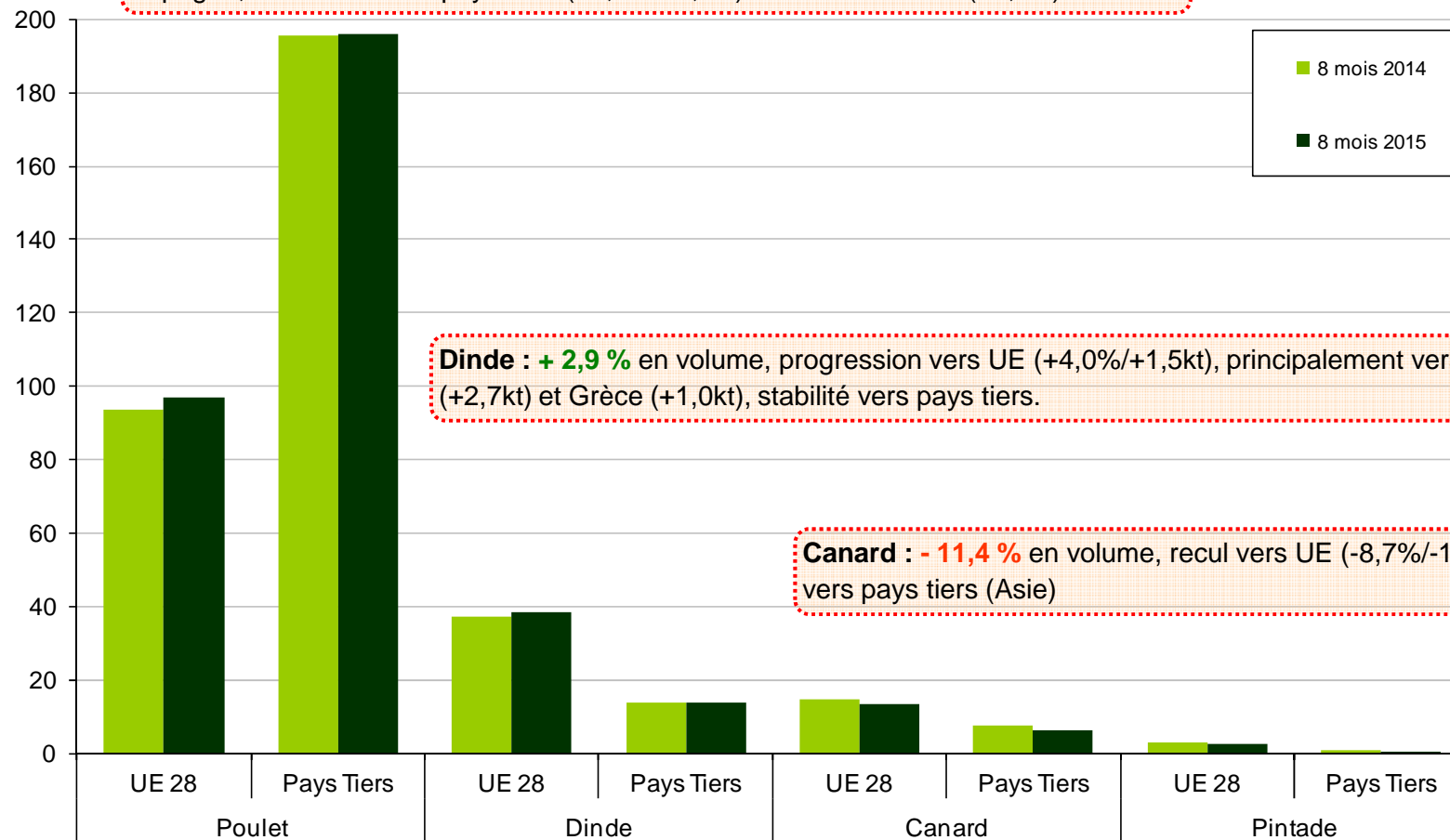


# Exportations de viandes françaises à août 2015

Exportations de viandes de volailles hors foies et abats, Janvier-Août

1 000 tec

**Poulet** : + 1,3 % en volume, progression vers UE (+3,5% / +3,3kt), principalement Espagne, et stabilité vers pays tiers (+0,2%/+0,4kt) : Arabie Saoudite (+6,2kt)



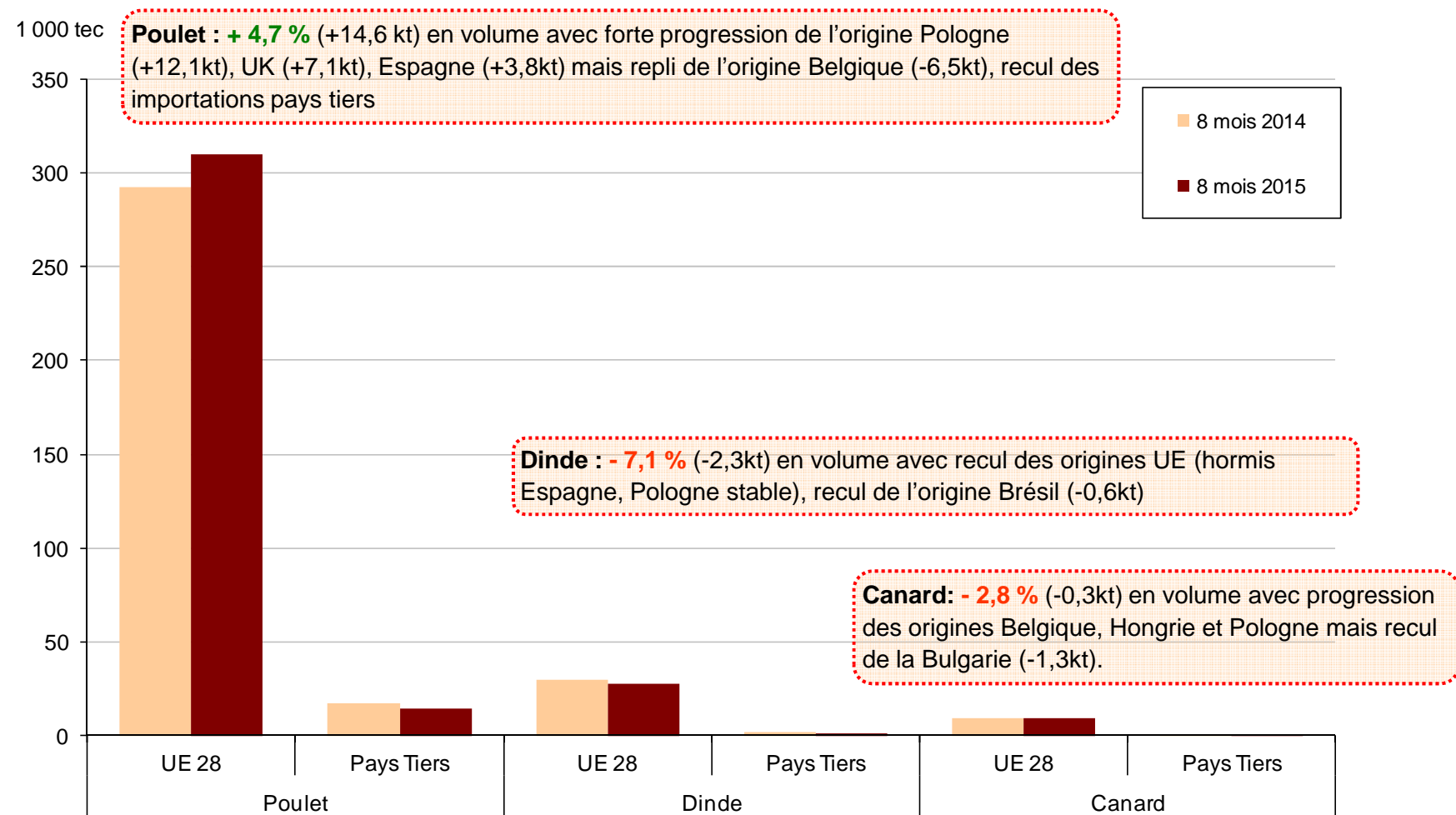
**Dinde** : + 2,9 % en volume, progression vers UE (+4,0%/+1,5kt), principalement vers l'Espagne (+2,7kt) et Grèce (+1,0kt), stabilité vers pays tiers.

**Canard** : - 11,4 % en volume, recul vers UE (-8,7%/-1,3kt) et vers pays tiers (Asie)

Source : FranceAgriMer d'après douanes françaises

# Importations de viandes françaises à août 2015

Importations de viandes de volailles hors foies et abats, Janvier-Août



Source : FranceAgriMer d'après douanes françaises

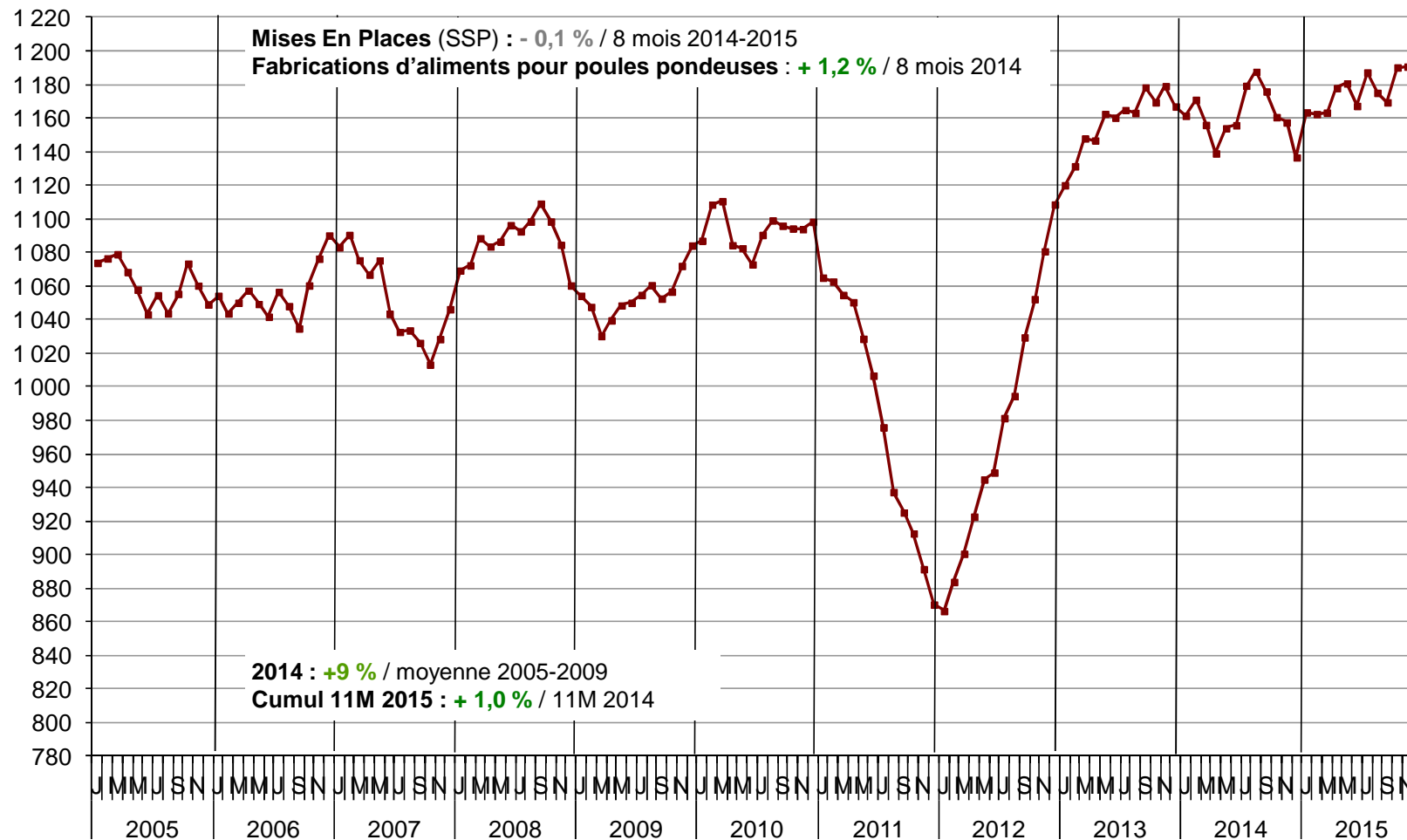


# Le marché français de l'œuf



# Prévision de production d'œufs en France

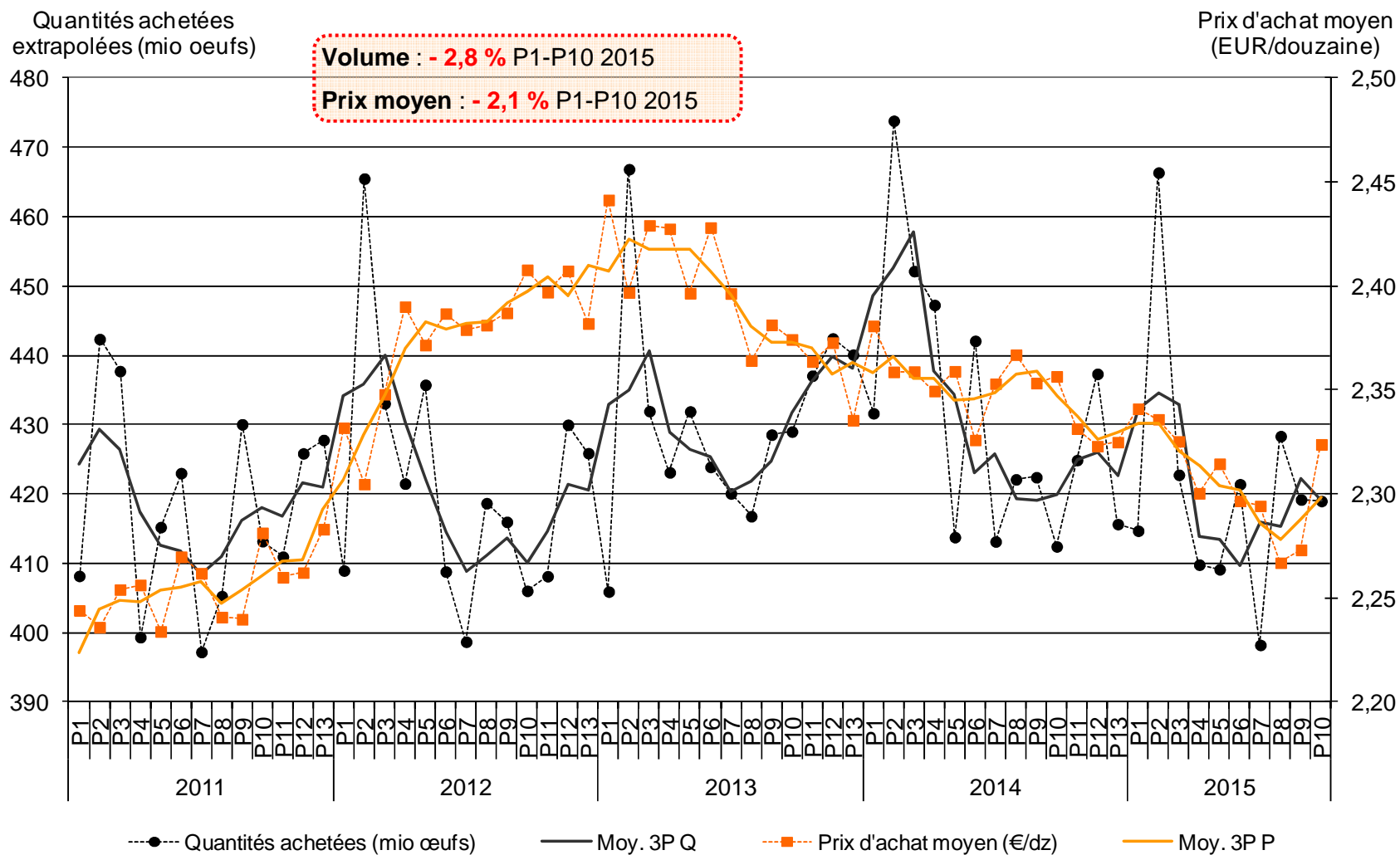
Millions d'œufs



Source : AGRESTE - d'après modèle CNPO/ITAVI/SSP



# Évolution des achats d'œufs par les ménages français



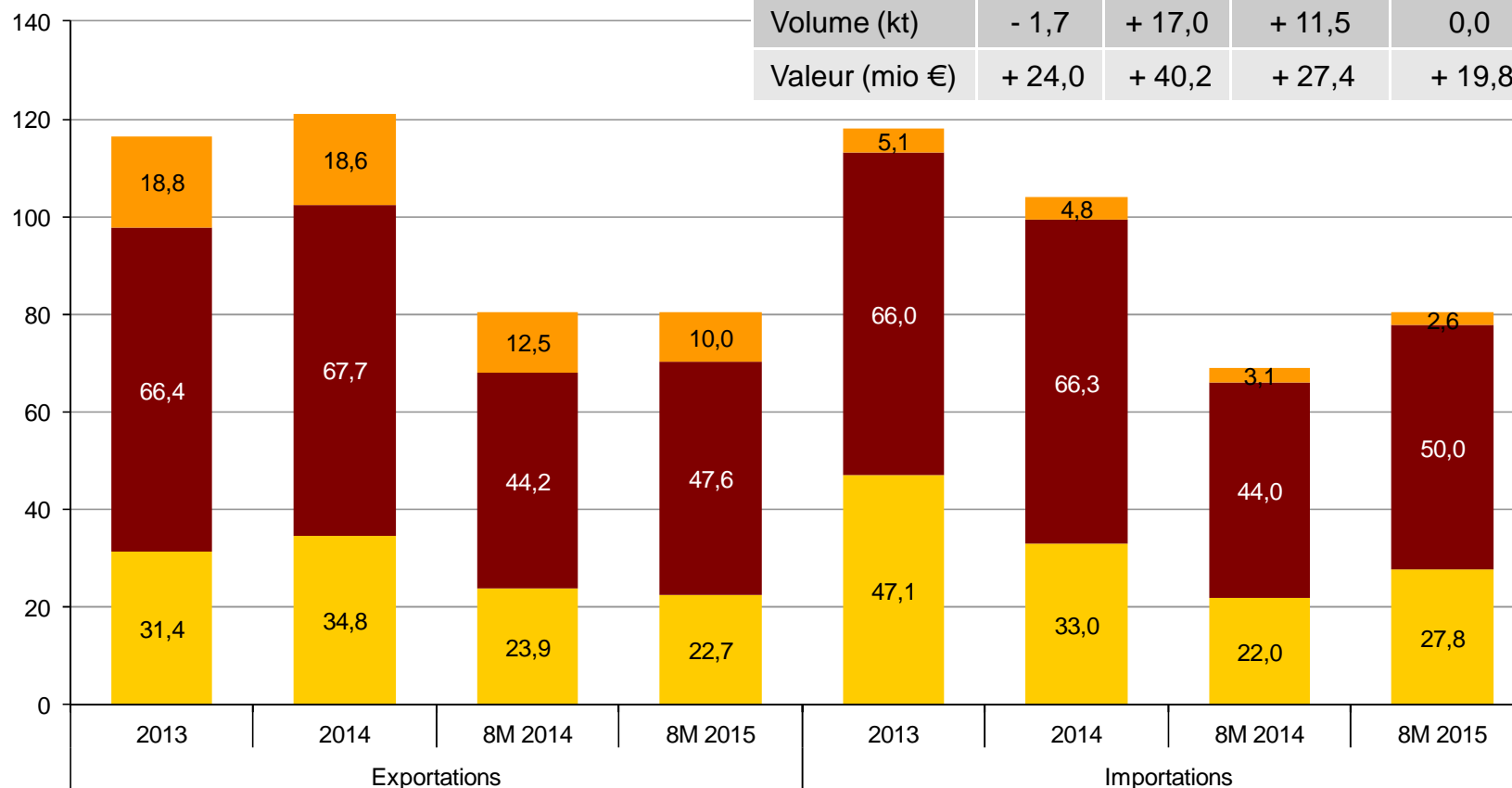
Source : FranceAgriMer d'après Kantarworldpanel  
ÉTABLISSEMENT NATIONAL DES PRODUITS DE L'AGRICULTURE ET DE LA MER

# Échanges français d'œufs et d'ovoproduits, 2013-2015

Exportations et importations d'œufs et d'ovoproduits, Janvier-Août

ktecoq

SOLDE	2013	2014	8M 2014	8M 2015
Volume (kt)	- 1,7	+ 17,0	+ 11,5	0,0
Valeur (mio €)	+ 24,0	+ 40,2	+ 27,4	+ 19,8



■ Œufs de consommation en coquille    
 ■ Ovoproduits alimentaires    
 ■ Ovoproduits non alimentaires

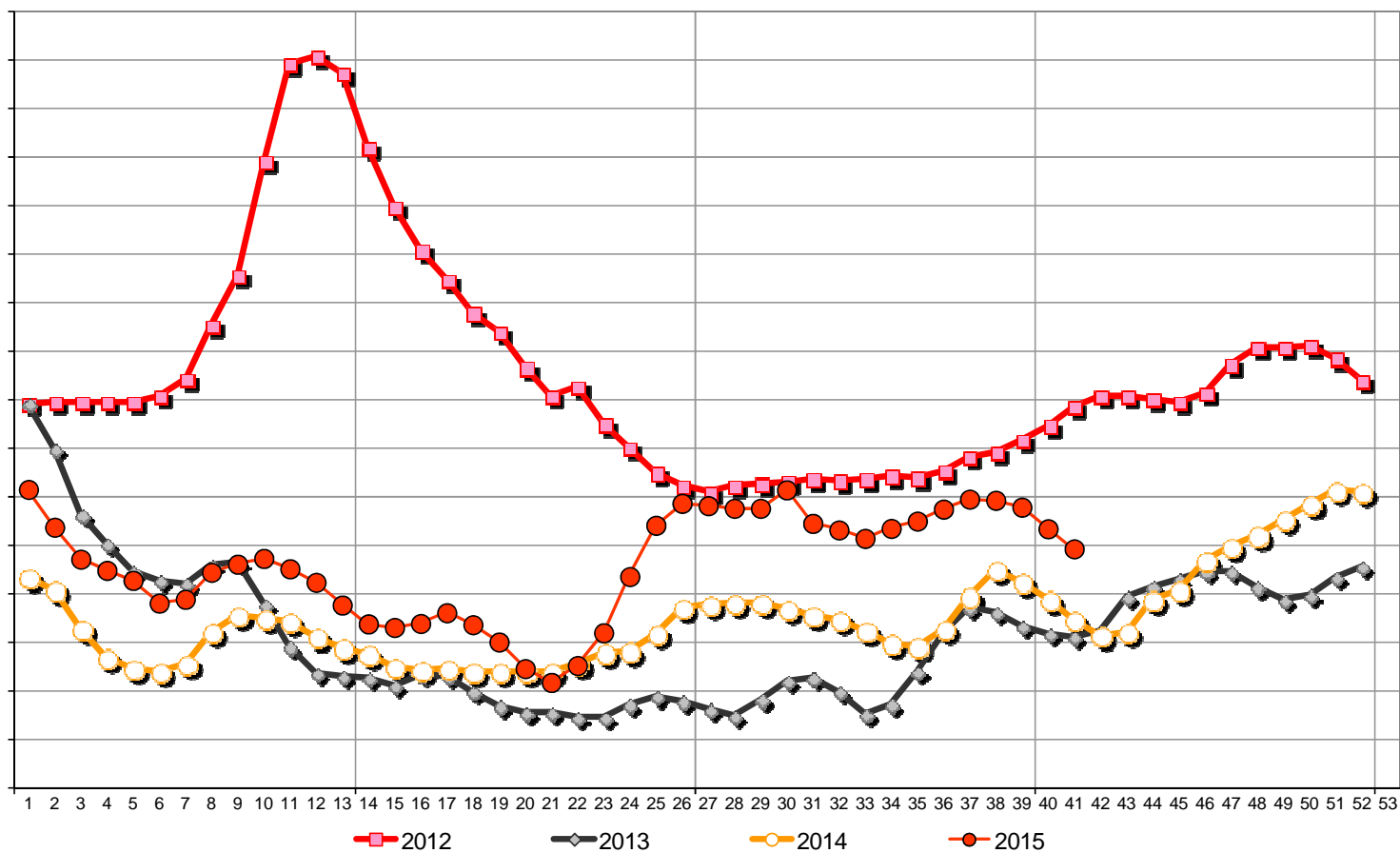
Source : FranceAgriMer d'après douanes françaises

# Prix des œufs en France

Moyenne des calibres M & G - Œufs de classe A

EURO / 100 KG

PRIX MOYEN HEBDOMADAIRE DES ŒUFS EN FRANCE



Source : FranceAgriMer d'après Commission européenne  
ÉTABLISSEMENT NATIONAL DES PRODUITS DE L'AGRICULTURE ET DE LA MER

