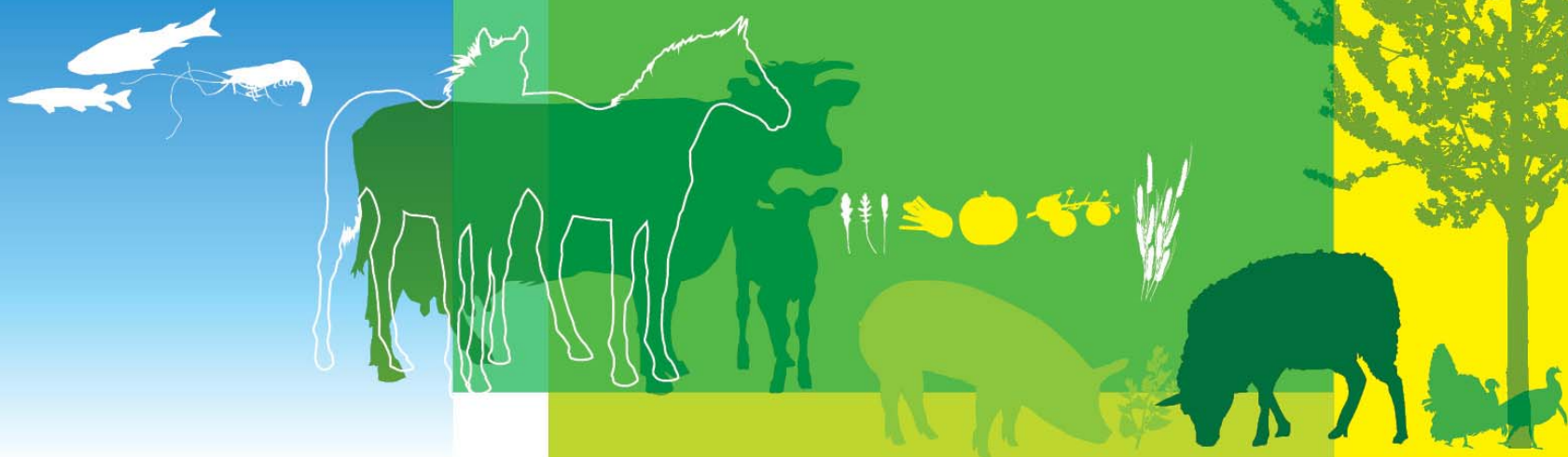


Présentation de l'offre céréalière française et panorama du marché mondial

30 octobre 2015

Athènes





Marché mondial : des contours encore incertains

GRECE ET CHYPRE

- quels besoins à l'importation ?

BLE

- un bilan mondial de plus en plus lourd

ORGE

- Quelle concurrence sur le marché mondial ?
- poursuite en 15/16 du rythme d'importation de la Chine ?

MAIS

- quelles importations dans l'UE ?

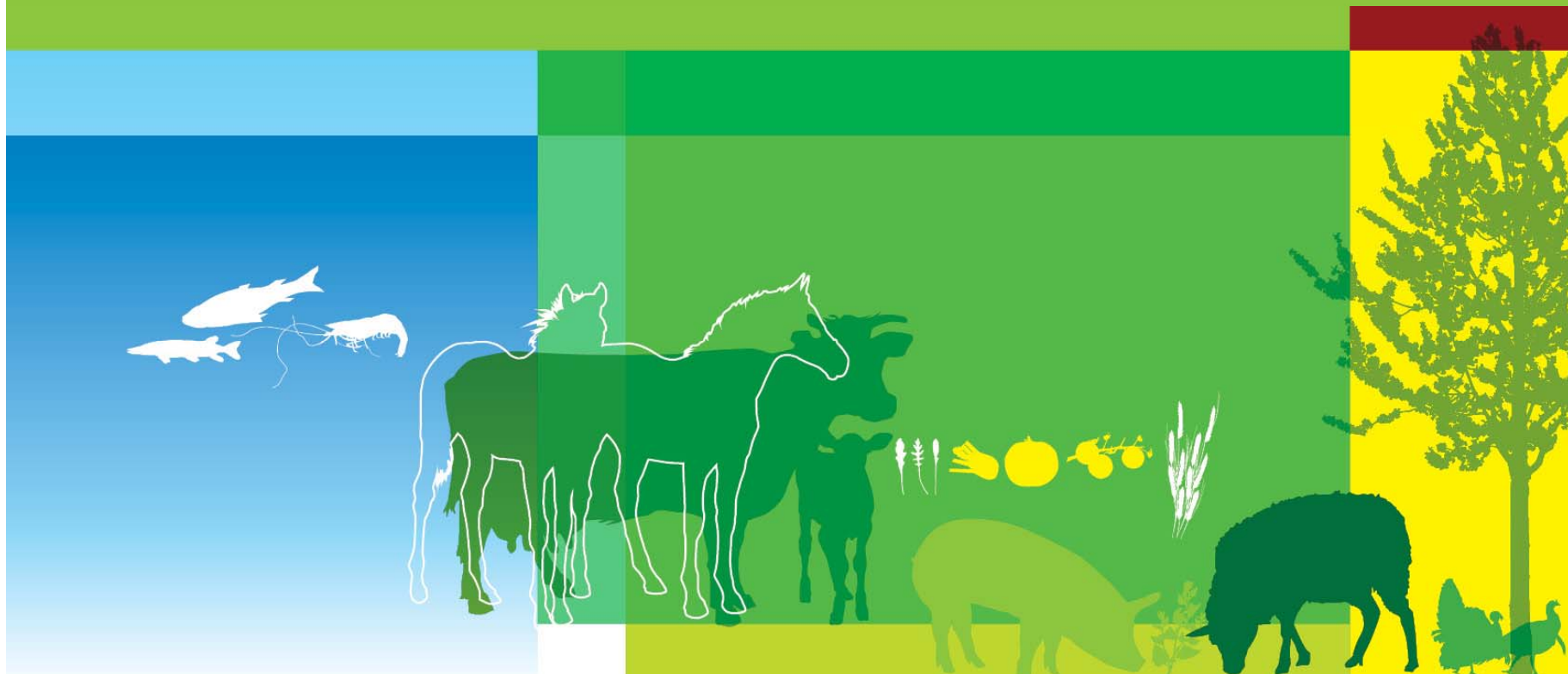
Des zones sous surveillance METEO

- **trop sec** : mer Noire (impact semis d'hiver ?), Grandes Plaines US, Australie (+ trop chaud - montée en puissance d'El Niño d'ici fin 2015 : impact récoltes blé et orge ?)

BILAN FRANCAIS

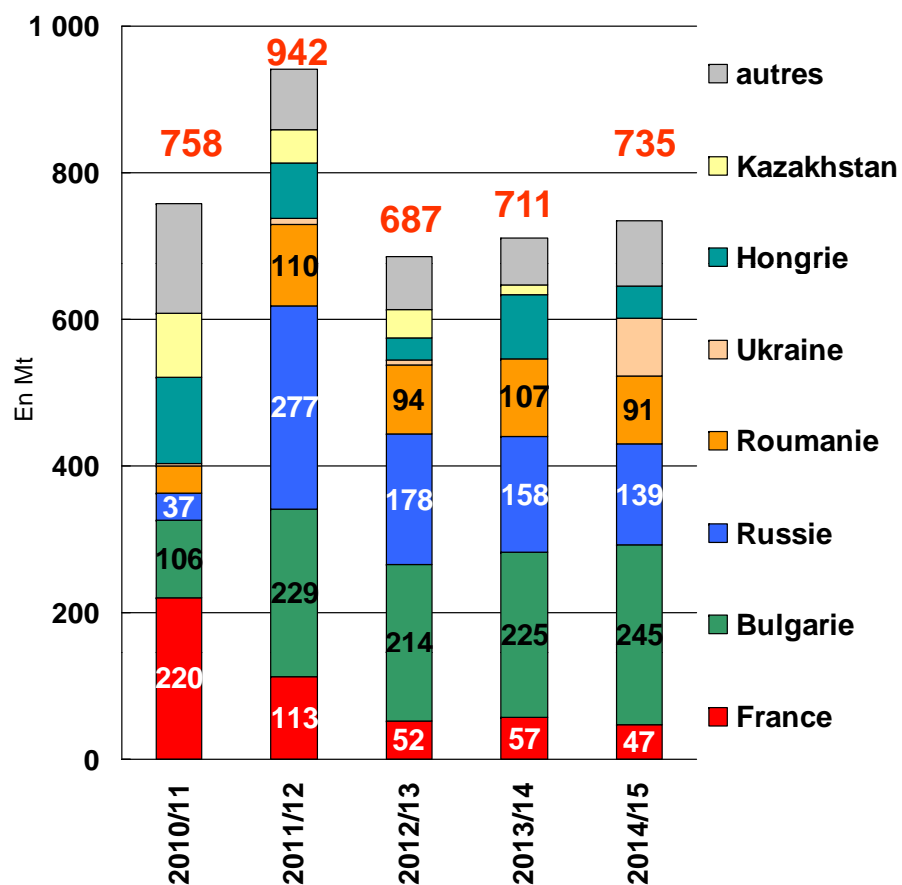
- un défi lié à la concurrence (blé tendre)
- La production française fait exception sur le marché européen

origines et volumes des importations grec et chypriote de céréales

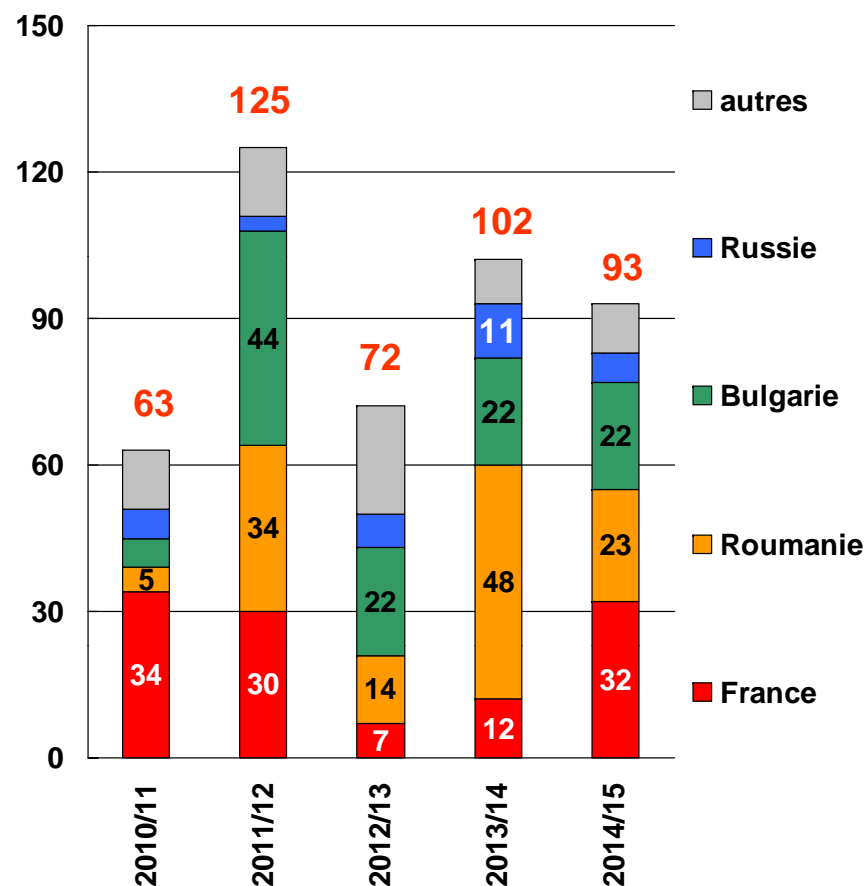


Principaux fournisseurs de la Grèce et Chypre en blé tendre

Grèce



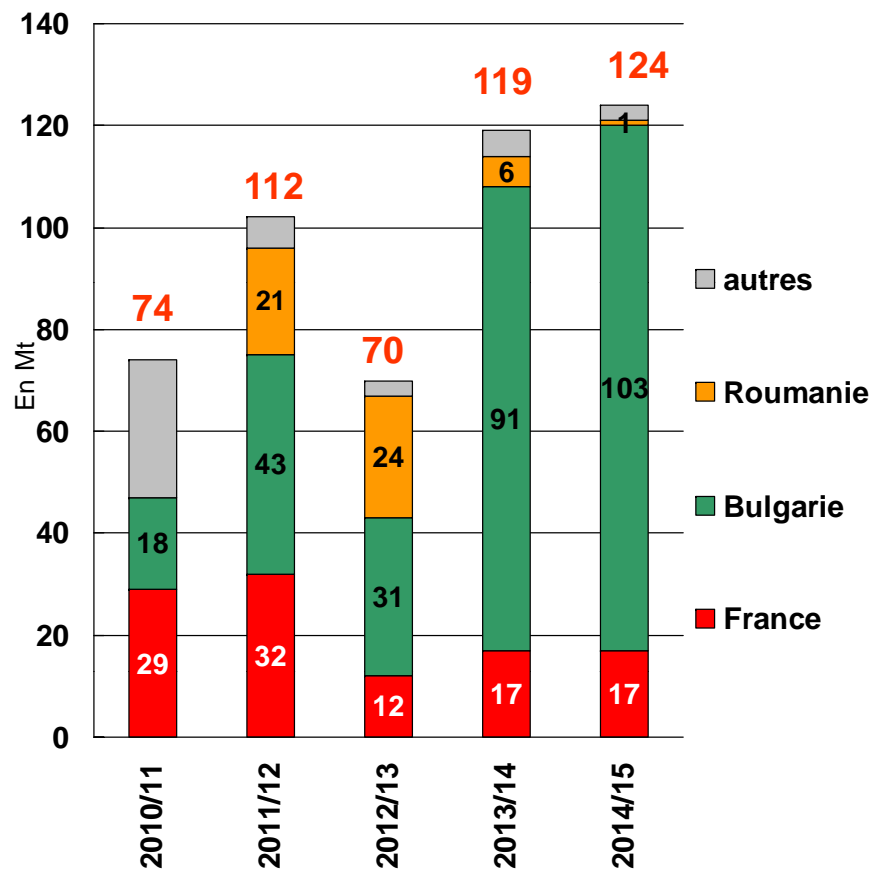
Chypre



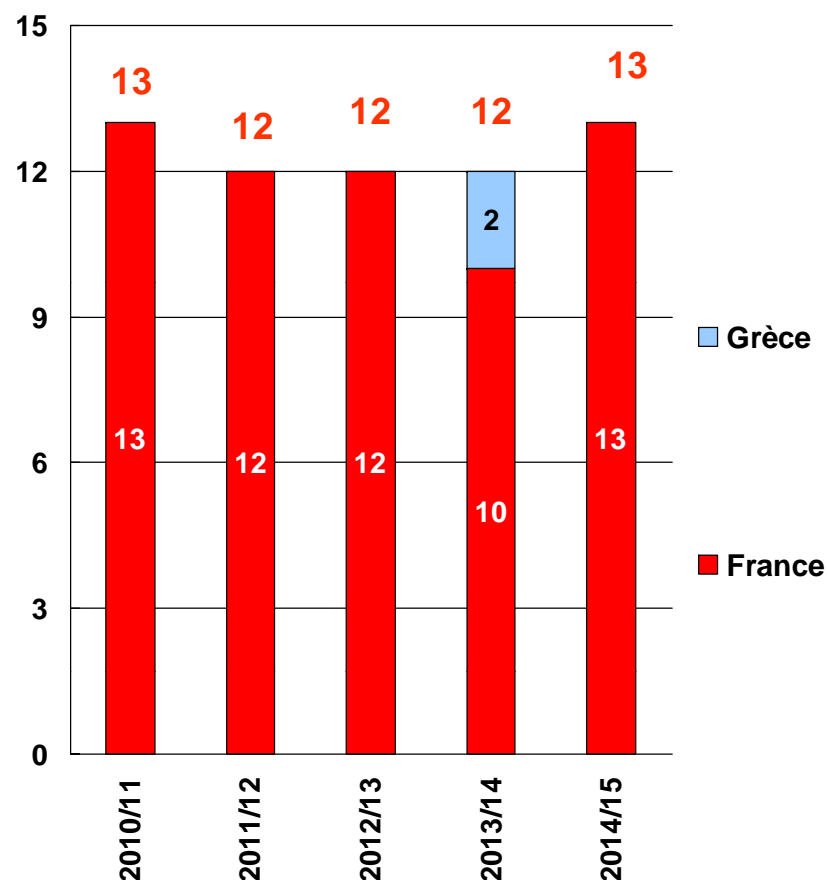
Méthodologie : données Eurostat ; déclaration à l'importation de la Grèce.

Principaux fournisseurs de la Grèce et Chypre en blé dur

Grèce

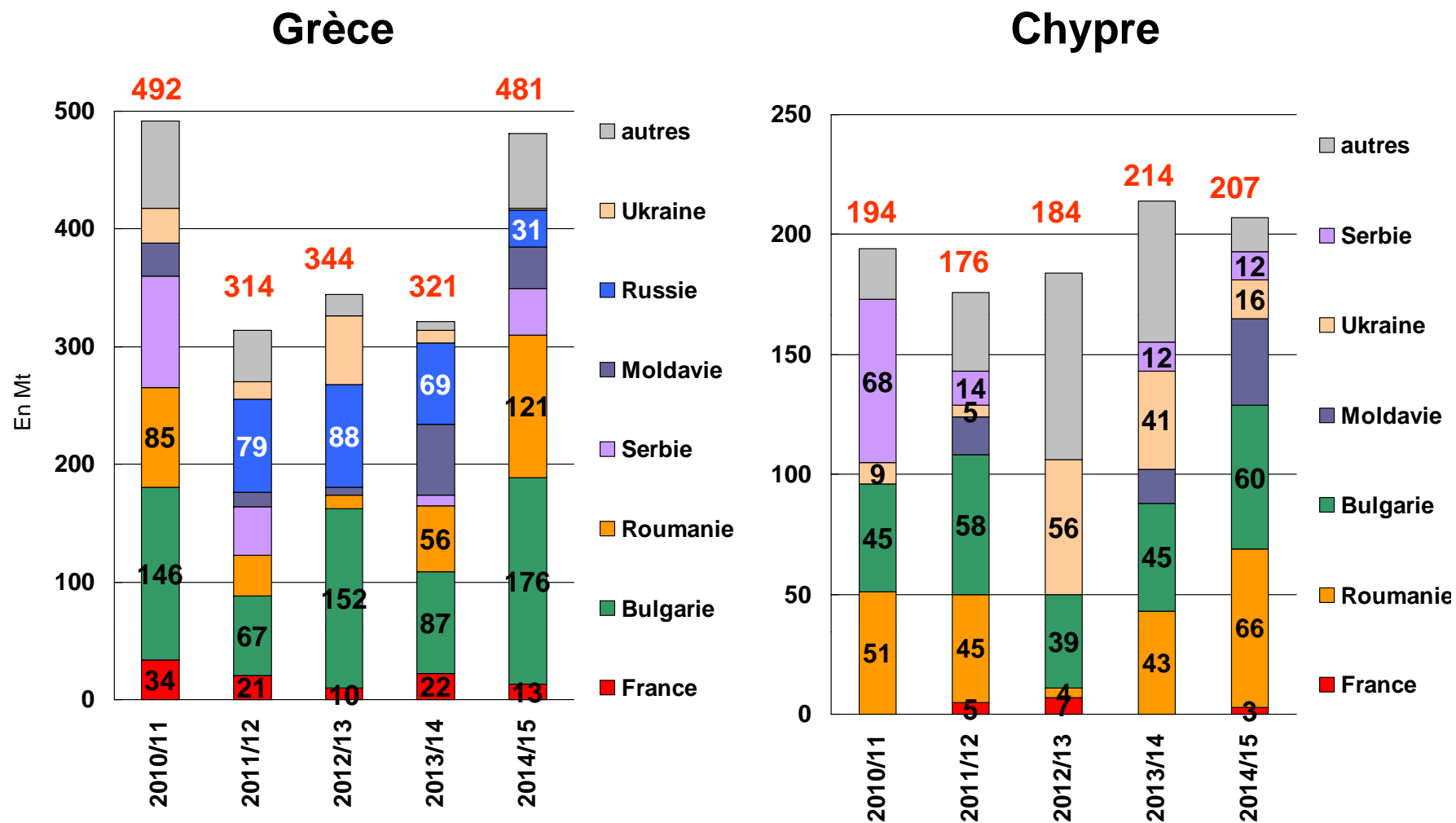


Chypre



Méthodologie : données Eurostat ; déclaration à l'importation de la Grèce.

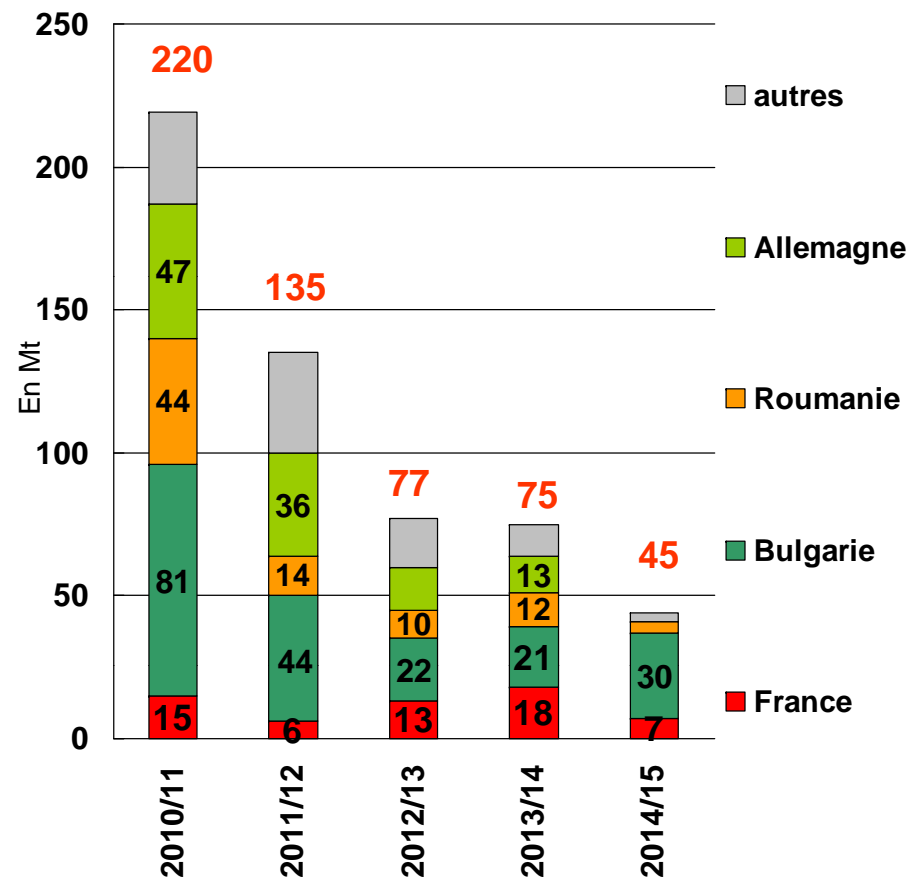
Principaux fournisseurs de la Grèce et de Chypre en maïs



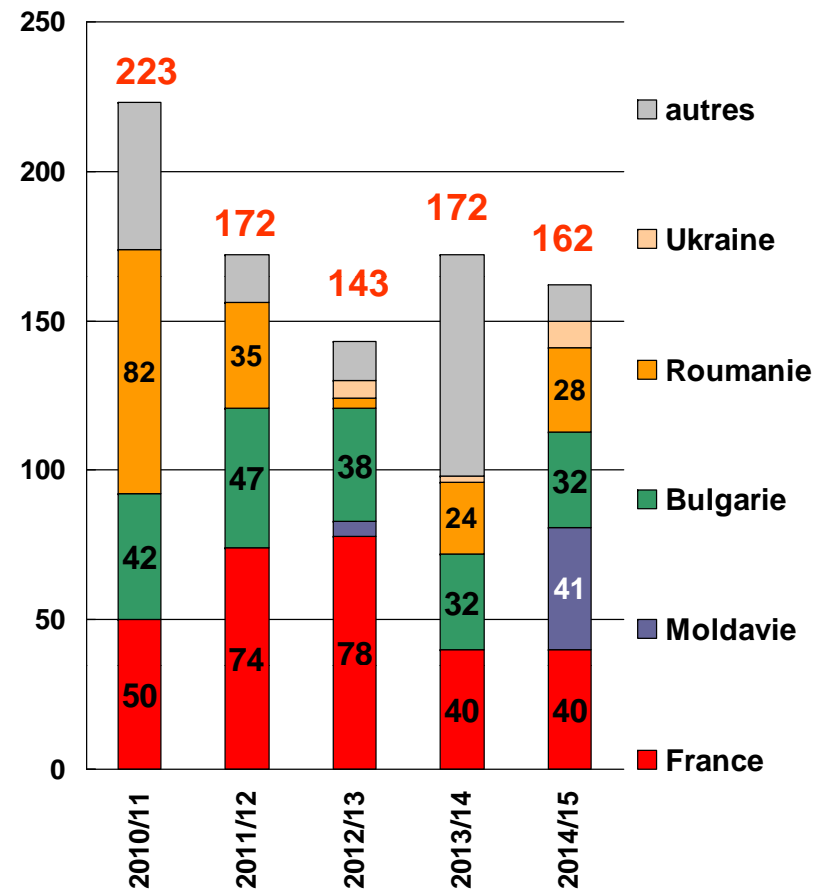
Méthodologie : données eurostat ; déclaration à l'importation de la Grèce.

Principaux fournisseurs de la Grèce et Chypre en orge

Grèce

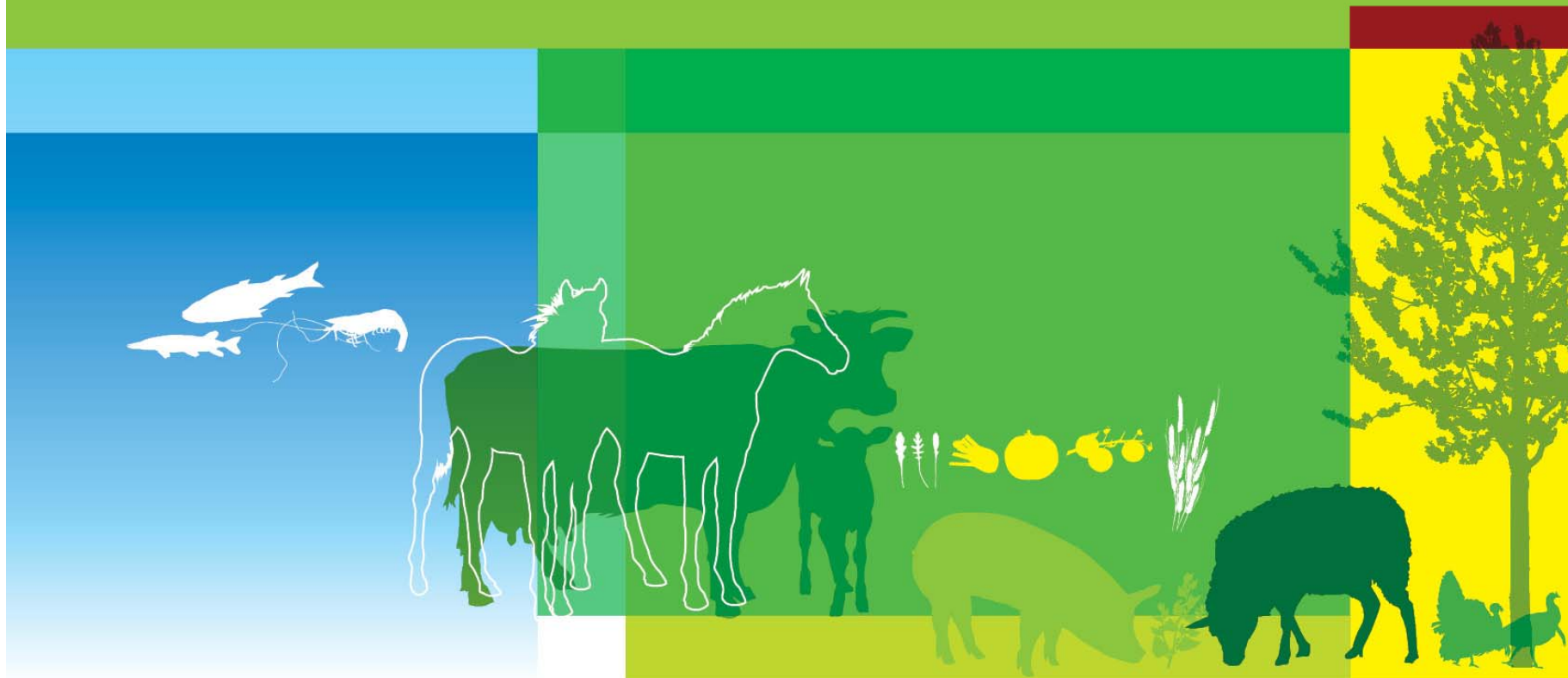


Chypre

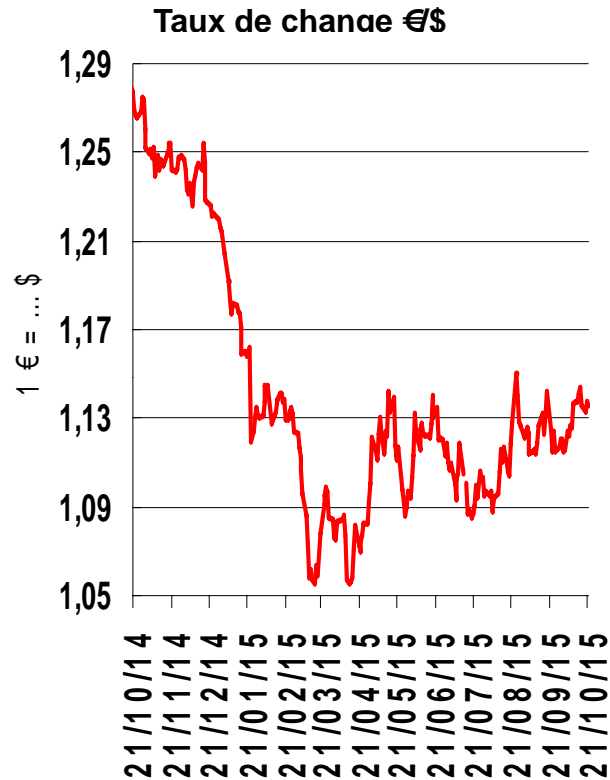


Méthodologie : données eurostat ; déclaration à l'importation de la Grèce.

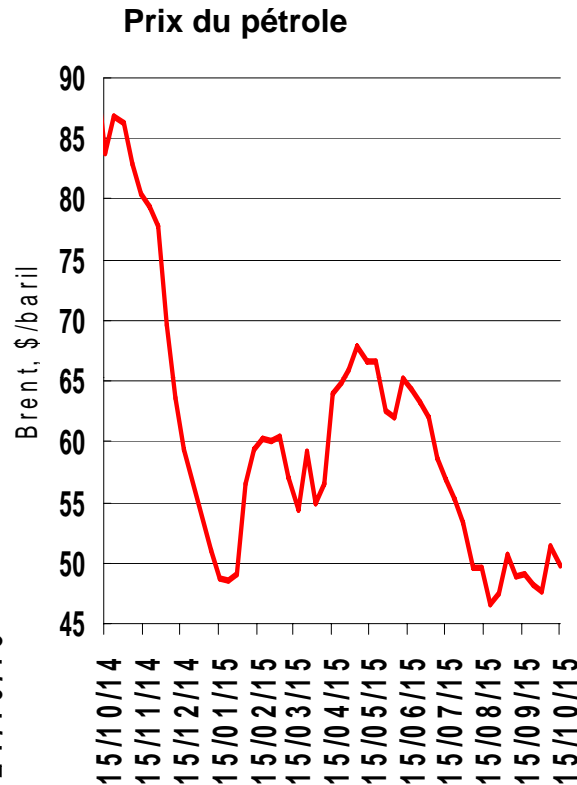
Campagne 2015/16 sur le marché mondial : abondance et concurrence



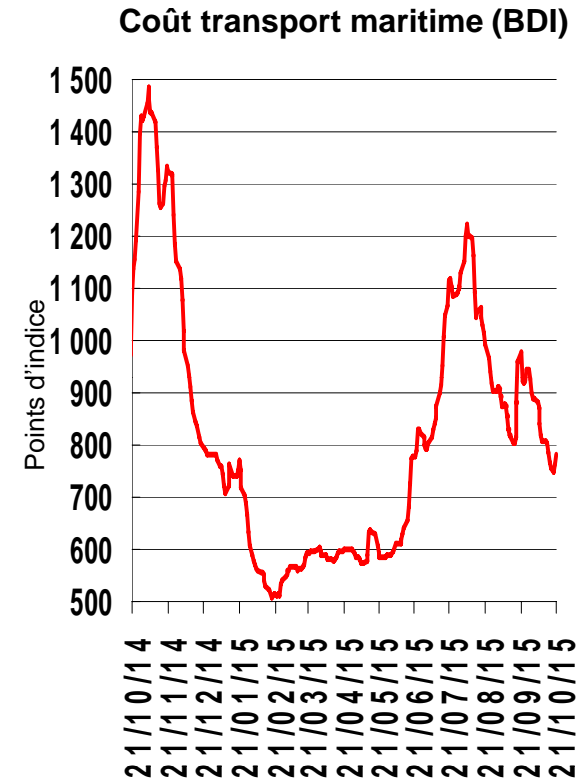
Indicateurs courants



>>> -10 % / N-1
+ 1 % / m-1

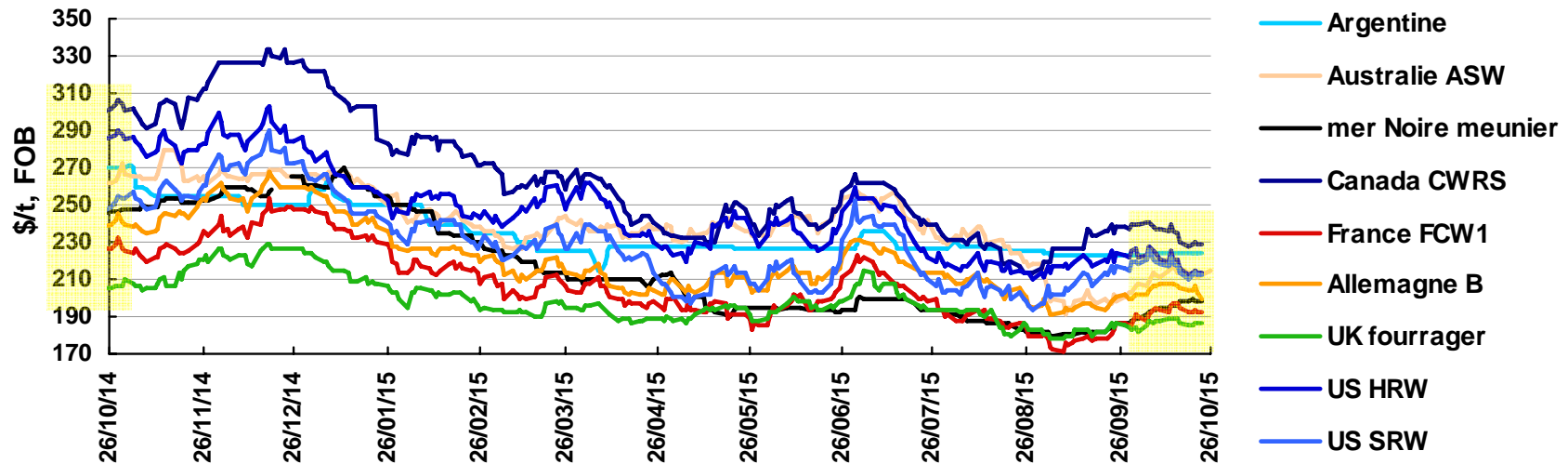
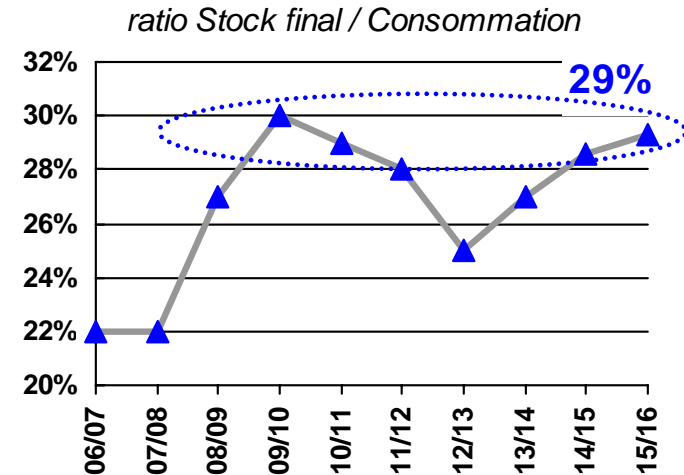
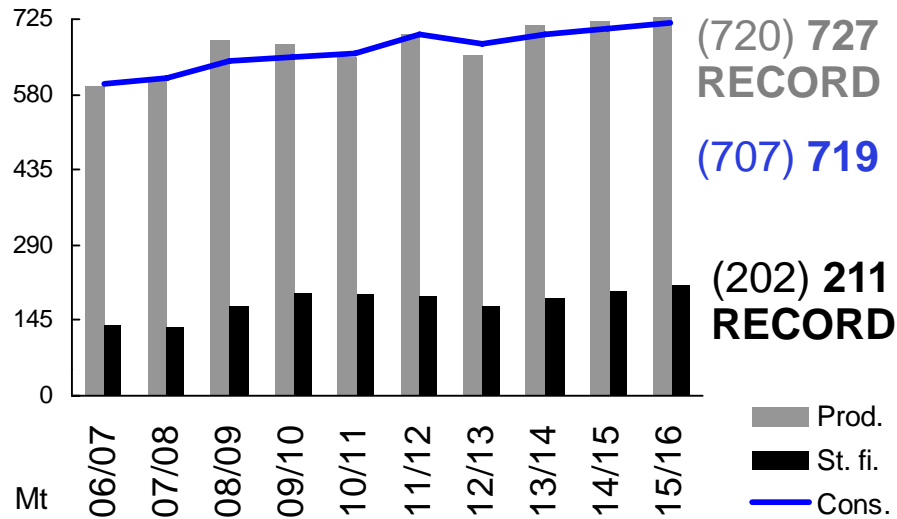


>>> coût intrants & fret,
>>> rentabilité biocarb.
>>> revenu
exportateurs de pétrole

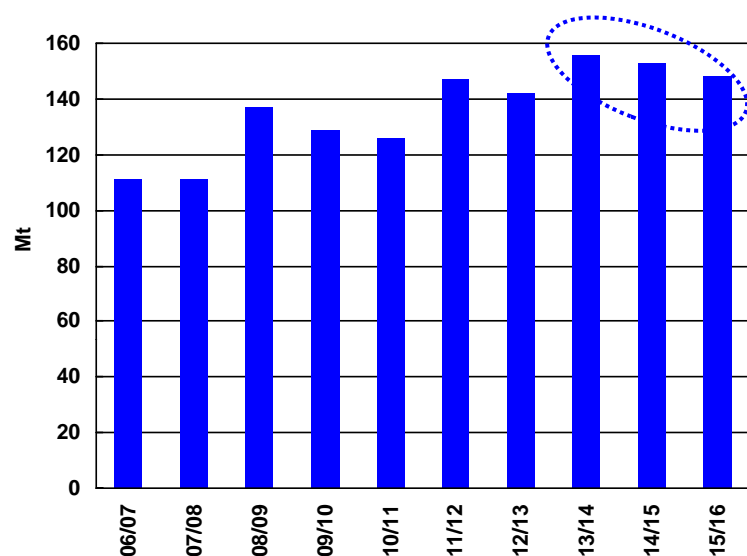


>>> proche N-1
destinations
lointaines

BLE - Fondamentaux du marché mondial et prix



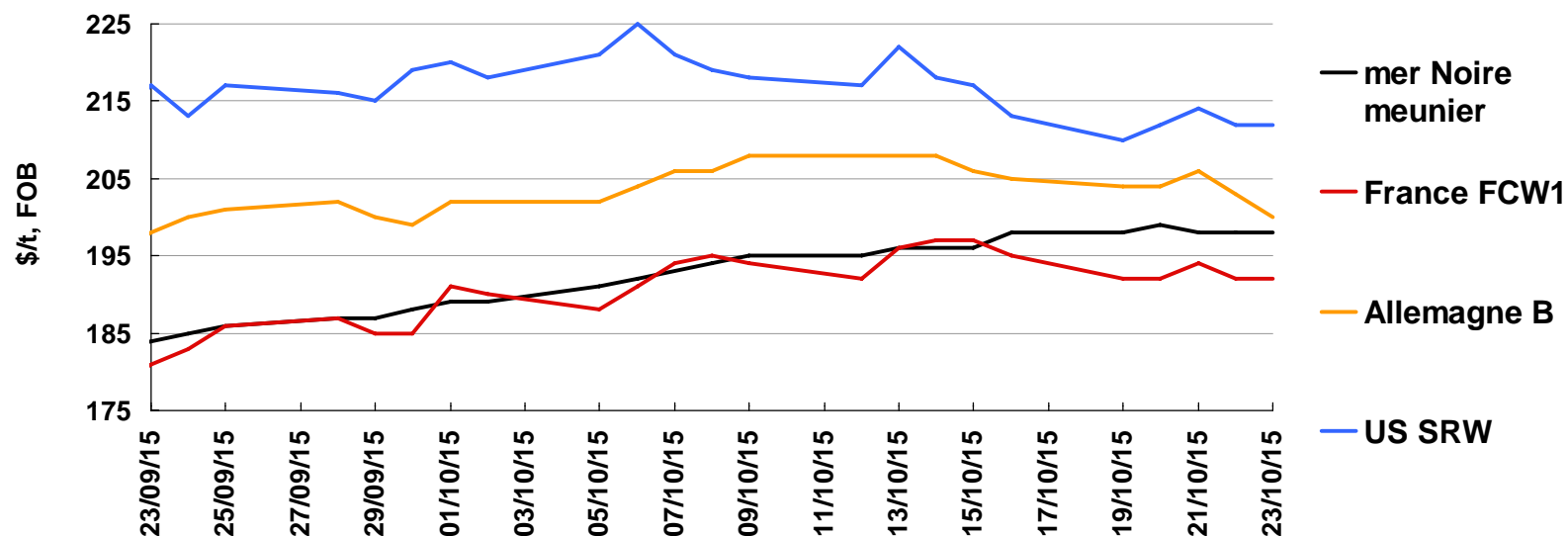
BLE – Echanges sur le marché mondial



- récolte Ukr serait à 60 % fourr (x2 / N-1)
- Offres blé fourr brésilien (pluies au sud) à px très bas

	2014/15	2015/16	Var.
Total blé	153,4	148,8	- 4,6
Blé tendre meunier	118,9	115,3	- 3,6
<> Récoltes (+) Proche-Orient et Afrique du Nord			
Blé tendre fourrager	11,3	12,0	+ 0,7
<> Disponibilités qualités basses et moyennes, intérêt alimentation animale Asie (prix CAF)			
Blé dur	9,3	8,1	- 1,2
<> Récoltes (+) UE et Afrique du Nord			
Farine	13,9	13,5	- 0,4

Développements récents sur le marché du blé



- prix blé fourr ukr. en ↗ (couvertures physiques de ventes aux FAB asiatiques)

source UAC			
Exportations, 1 000 t	2015/16	cumul camp	réa / obj bilan
juillet	1 076	1 076	8%
août	2 201	3 277	25%
septembre	2 330	5 607	43%
Obj bilan		13 000	
Rappel prod		24 200	

- Prix départ Russie en ↗ (raffermissement RUB, hausse px interv.)
- Prix départ FR au coude à coude avec mN
- prix FOB / prix affaires (agressivité prix Baltique)

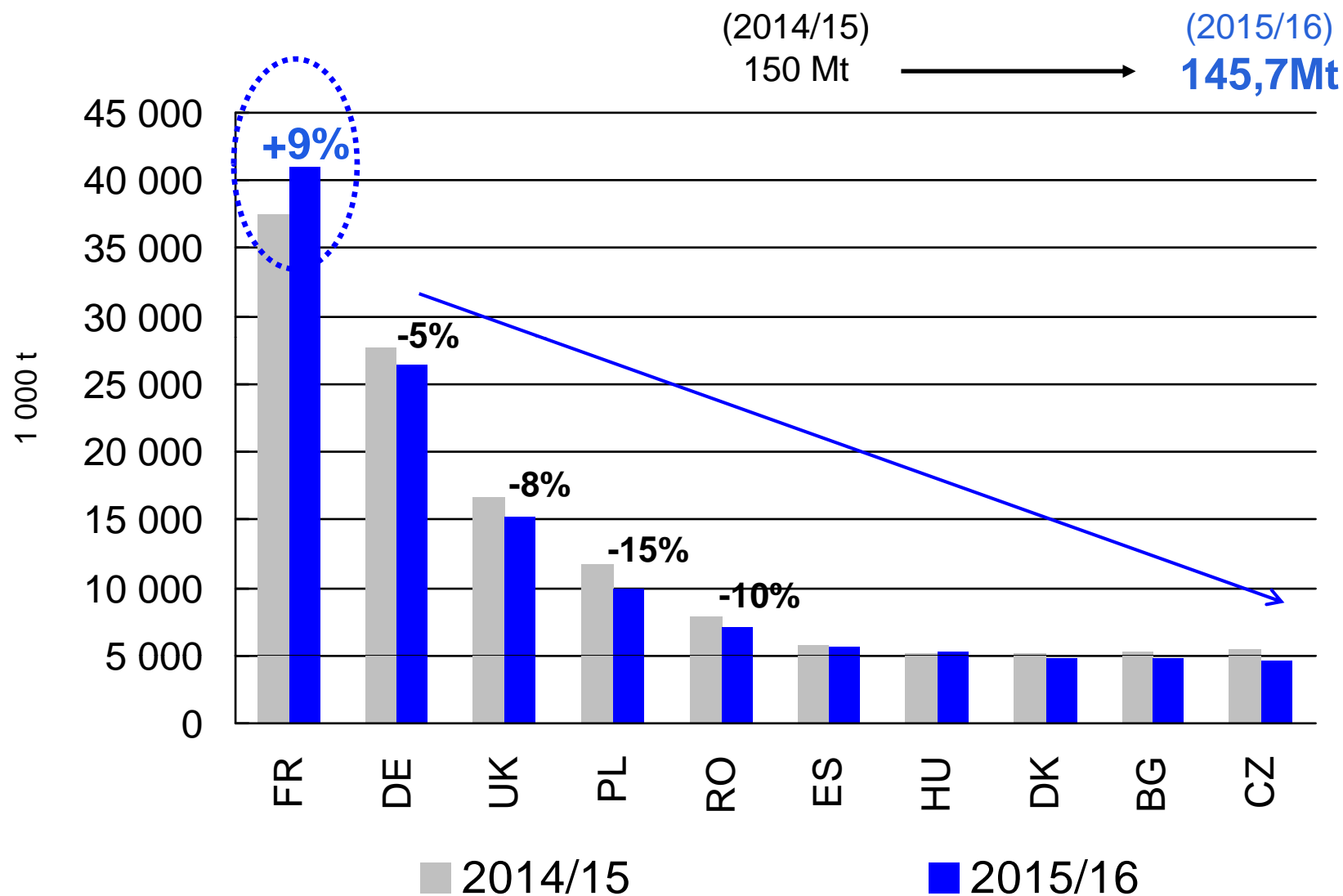
Egypte : achats du GASC – camp. 2015/16

	2015/16	2014/15
	15-oct-15	21-oct-14
Russie	1 650 000	705 000
Roumanie	480 000	900 000
Ukraine	345 000	0
France	60 000	540 000
Total	2 585 000	2 145 000

Achat du 15 octobre				
	Volume	\$/FOB	Fret	\$/t C&F
Russie	60 000	201,50	9,10	210,89
Russie	60 000	203,50	9,10	212,60
Russie	60 000	203,90	8,57	212,47
Roumanie	60 000	203,45	9,08	212,53

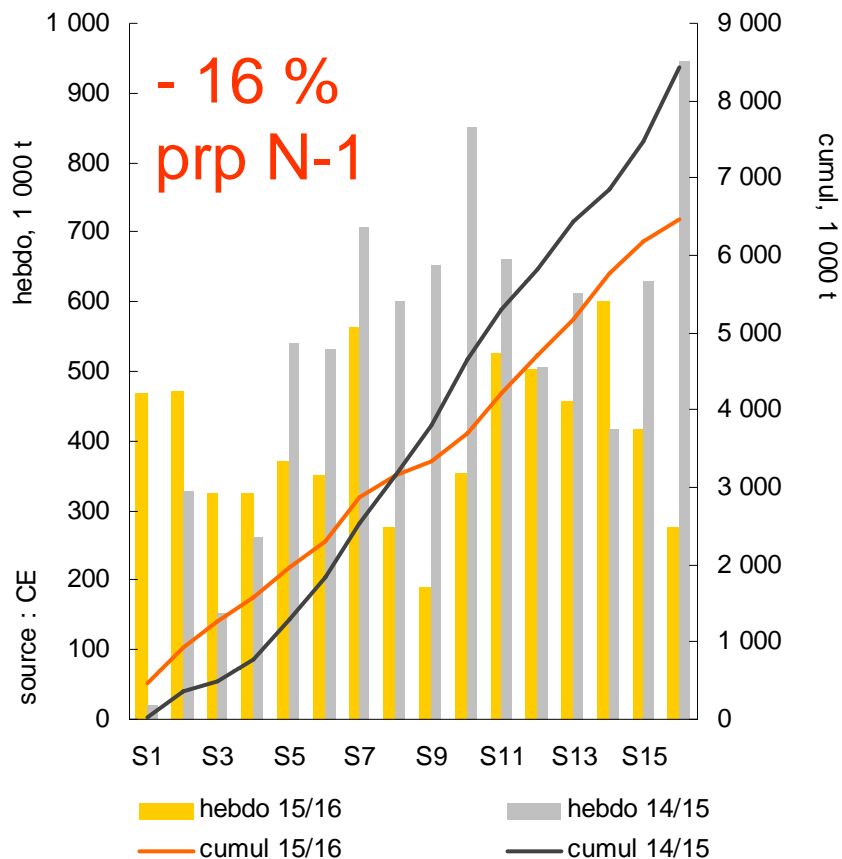
Source : Reuters

UE : production de BLE tendre



UE- marché du BLE TENDRE

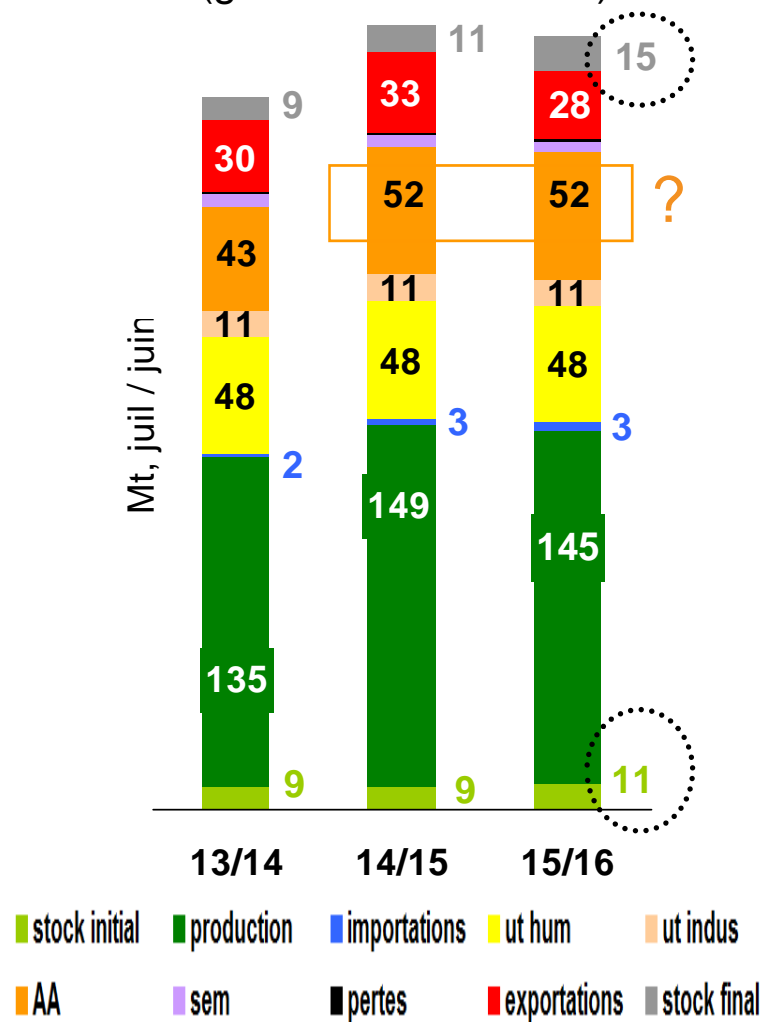
Certificats à l'EXPORTATION
grains - cumul semaine 16 (au 20/10/15)



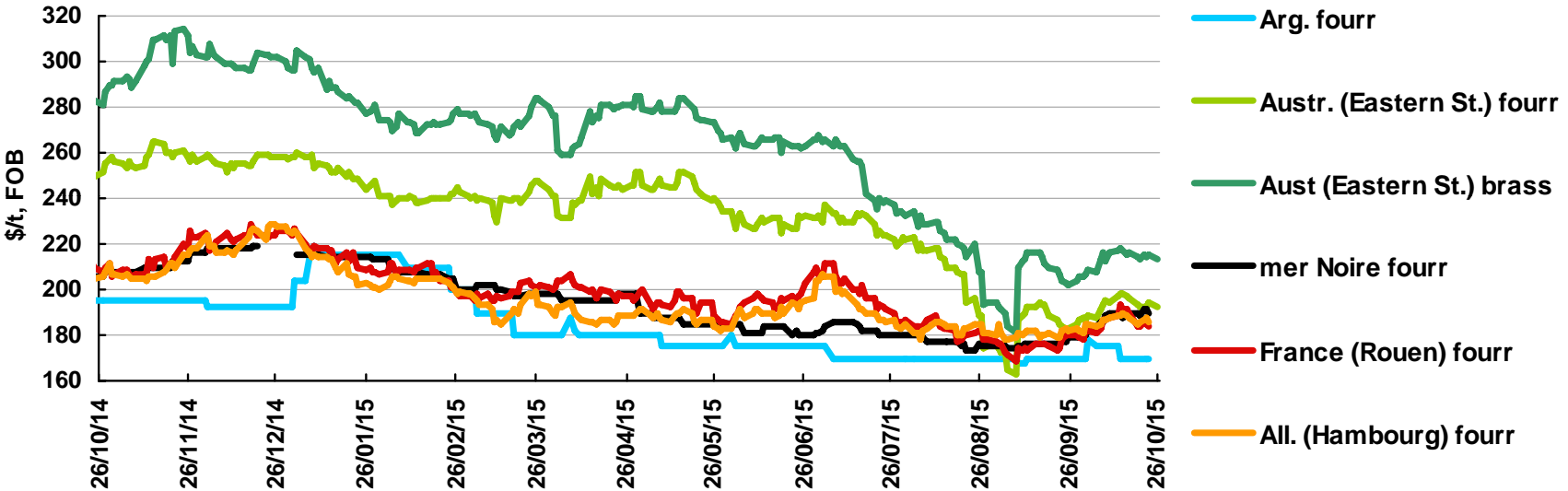
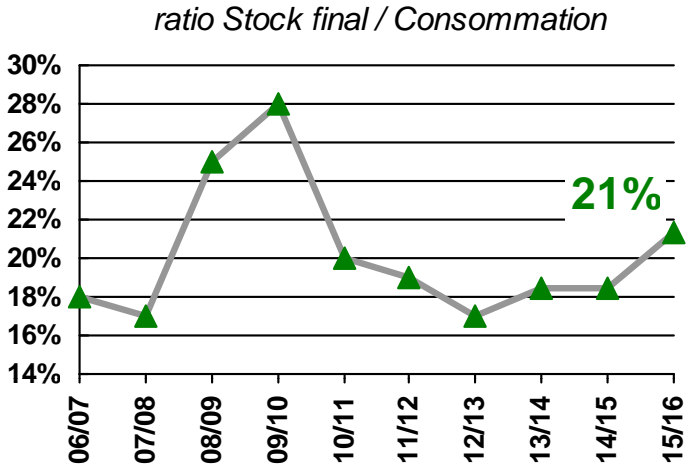
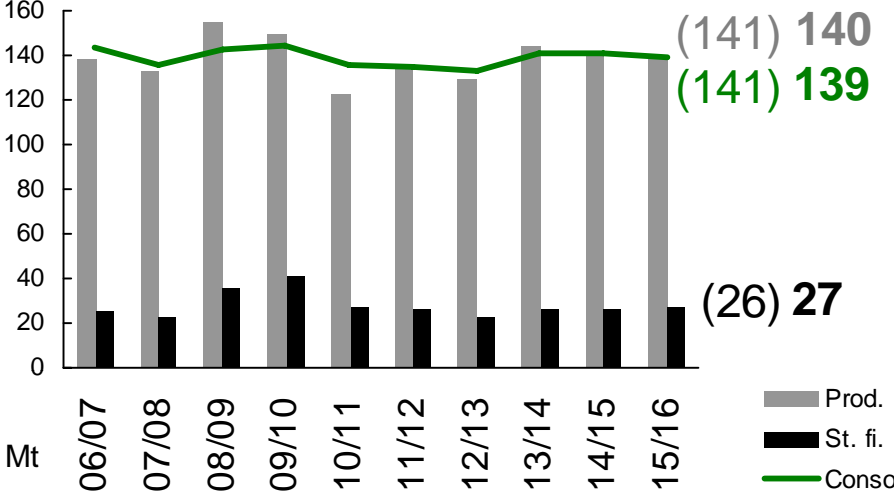
➤ bon départ en juillet

➤ la concurrence fait rage sur le marché mondial

bilan blé tendre
(grains + 1^{ère} transfo.)



ORGE - Fondamentaux du marché mondial et prix



Quelle concurrence sur le marché de l'orge ?

▪ Ukraine : combien en reste-t-il ?

source UAC			
Exportations, 1 000 t	2015/16	cumul camp	réa / obj bilan
juillet	974	974	29%
août	1 121	2 095	62%
septembre	782	2 877	85%
Obj bilan		3 400	
Rappel prod		8 060	

>>> Ukr : terminé ?

(Rus : env. à 1/3 de l'obj.)

(Baltique : proche de la fin ?)

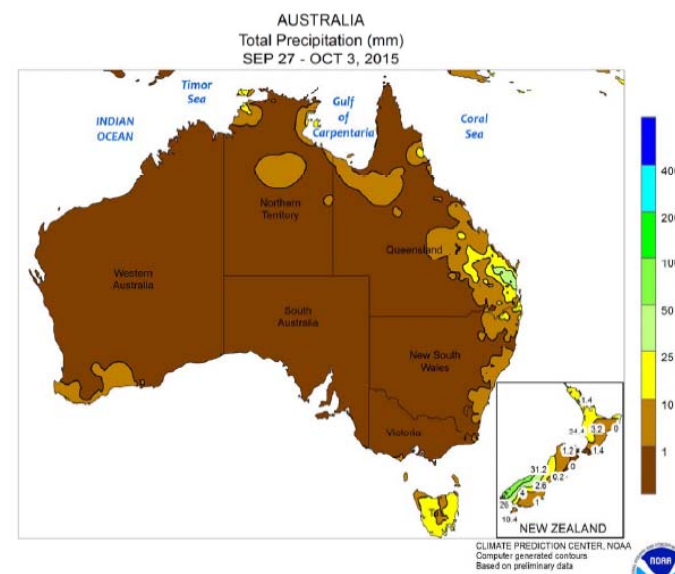
▪ Australie : combien y en aura-t-il ?

Source ABARE, 15/09/15	13/14	14/15	15/16
(avril/mars) prod. orge	9,2	8,0	8,6

sécheresse et temp attendues en ↗ d'ici fin 2015

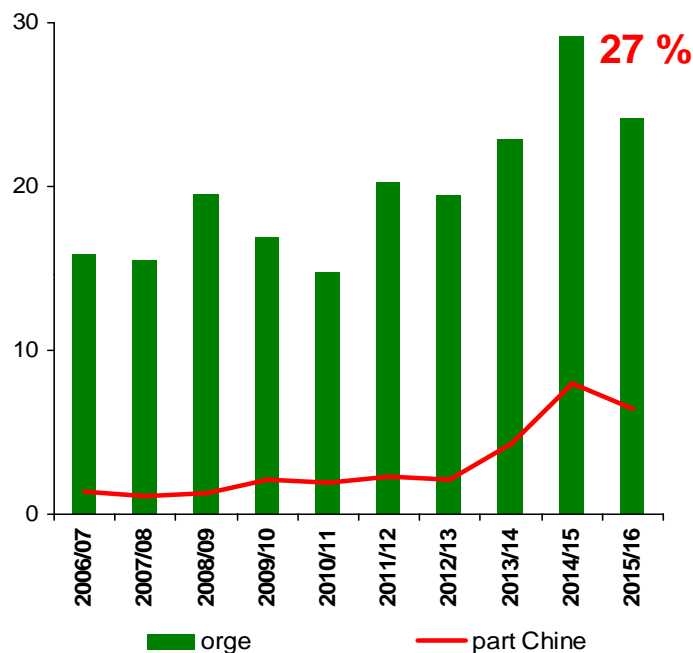
>>> baisse rdts grains et prairies ?

>>> csq sur dispo exportable ?



Chine : quel soutien au marché fourrager en 2015/16 ?

Mesures restrictives à l'importation et une économie mal en point



Objectif : réduire le stock de maïs domestique

- depuis janvier 2015 : Accès aux **certificats** d'importation de maïs : obligation d'**achat** en sortie de stock d'intervention
- 2015/16 : Baisse prévue du **prix de soutien** du maïs
- à compter du 1er septembre 2015 : **Orge**, sorgho, drêches : mise en place de **certificats d'importation**
- Actuellement : **Contrôles** qualité renforcés dans les ports d'importation (délais de déchargement allongés)

>>> prix australiens en baisse, reflet d'une moindre demande chinoise

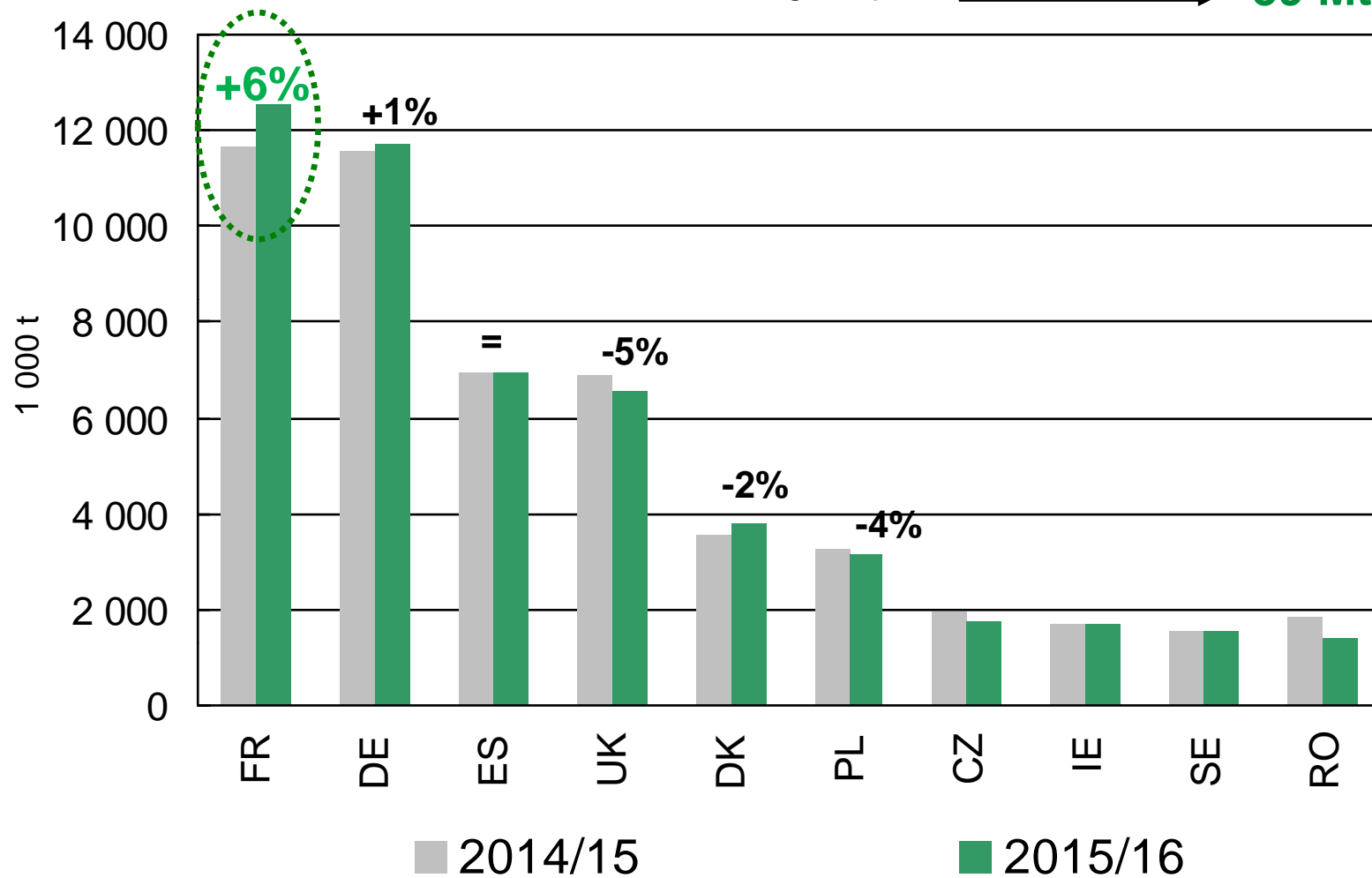
A terme, plus de disponible en orge pour le marché intérieur (AA) ?

Donc plus de disponible en blé pour l'exportation ?

UE : production d'ORGE

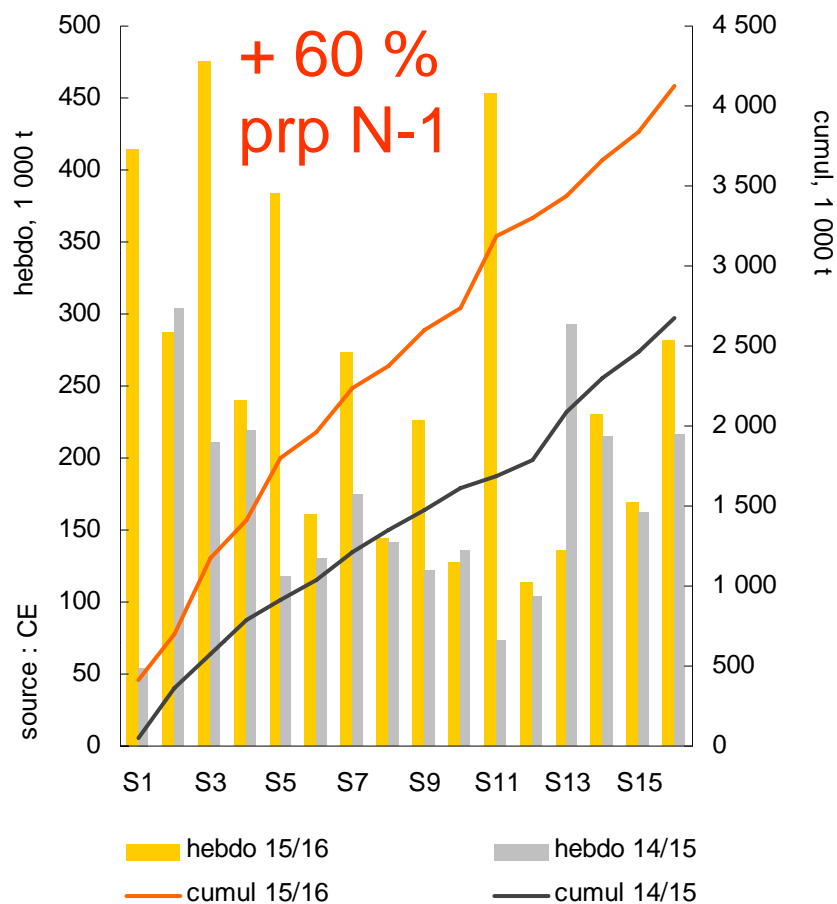
(2014/15)
61 Mt

(2015/16)
59 Mt



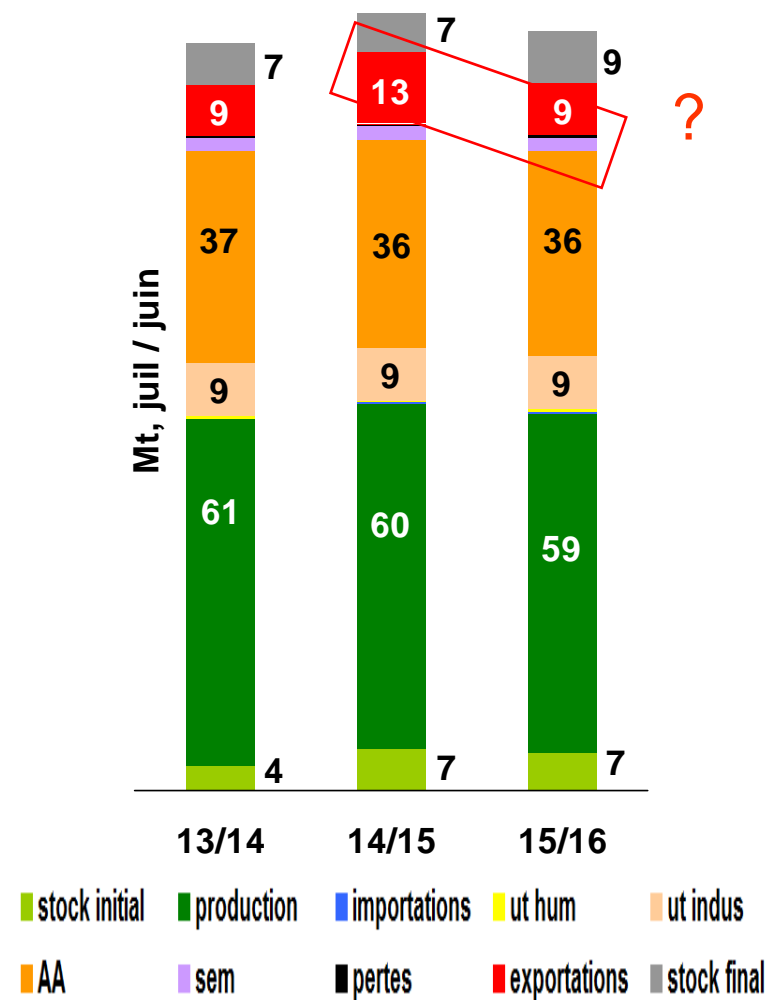
UE- marché de l'ORGE

Certificats à l'EXPORTATION grains - cumul semaine 16 (au 20/10/15)

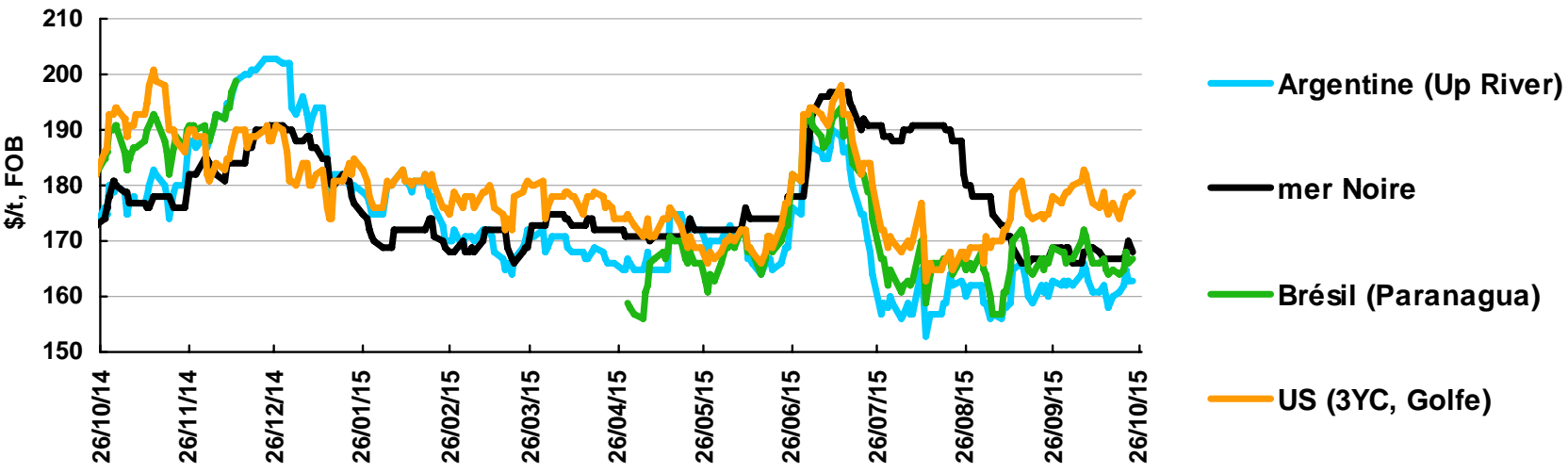
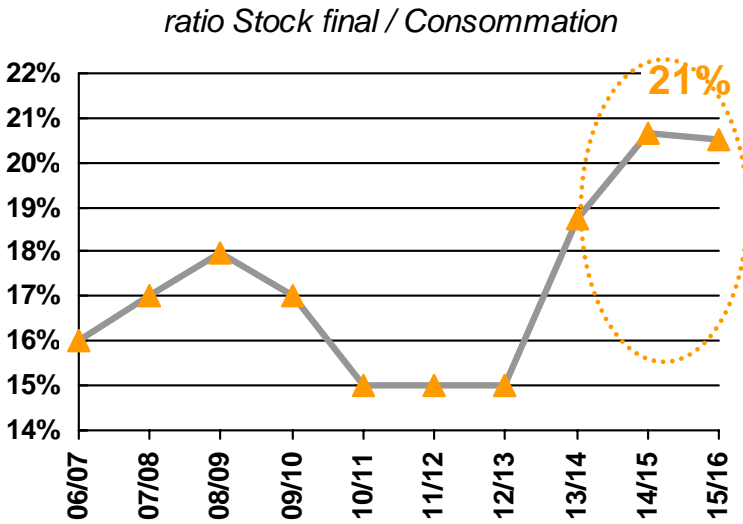
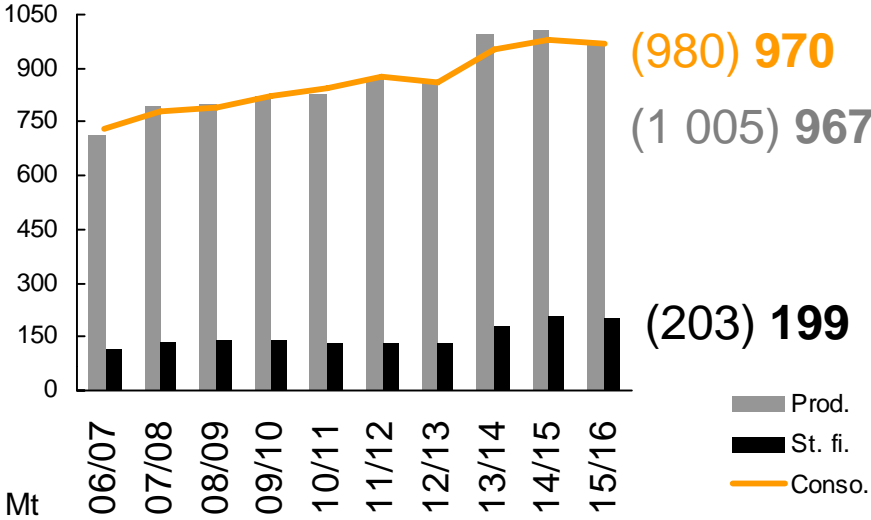


Bilan orge

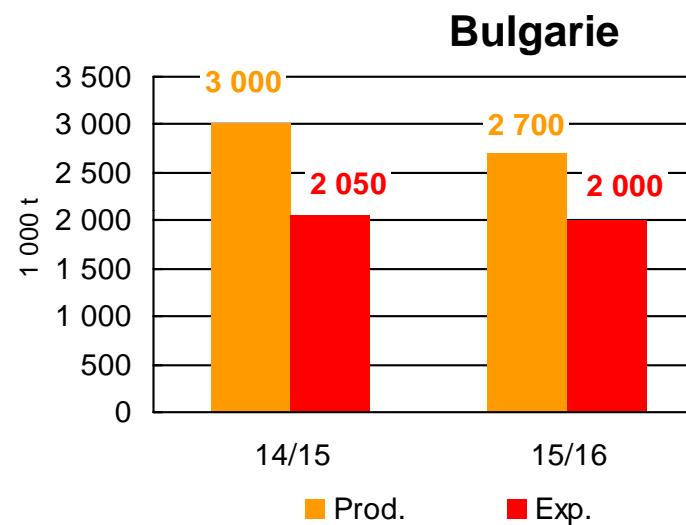
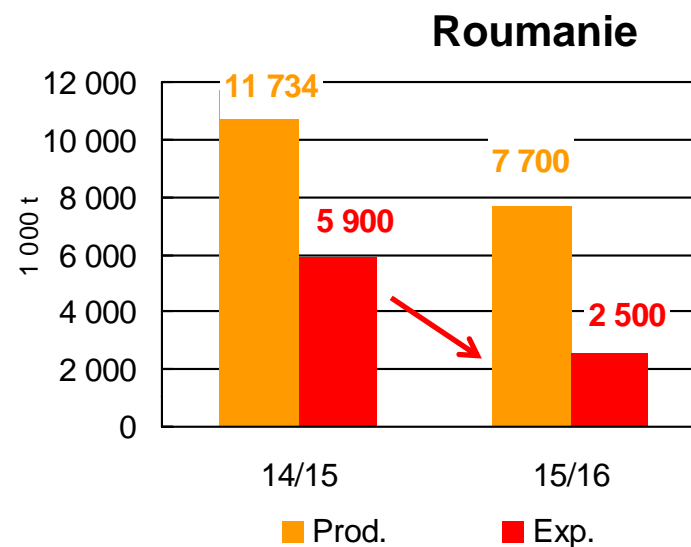
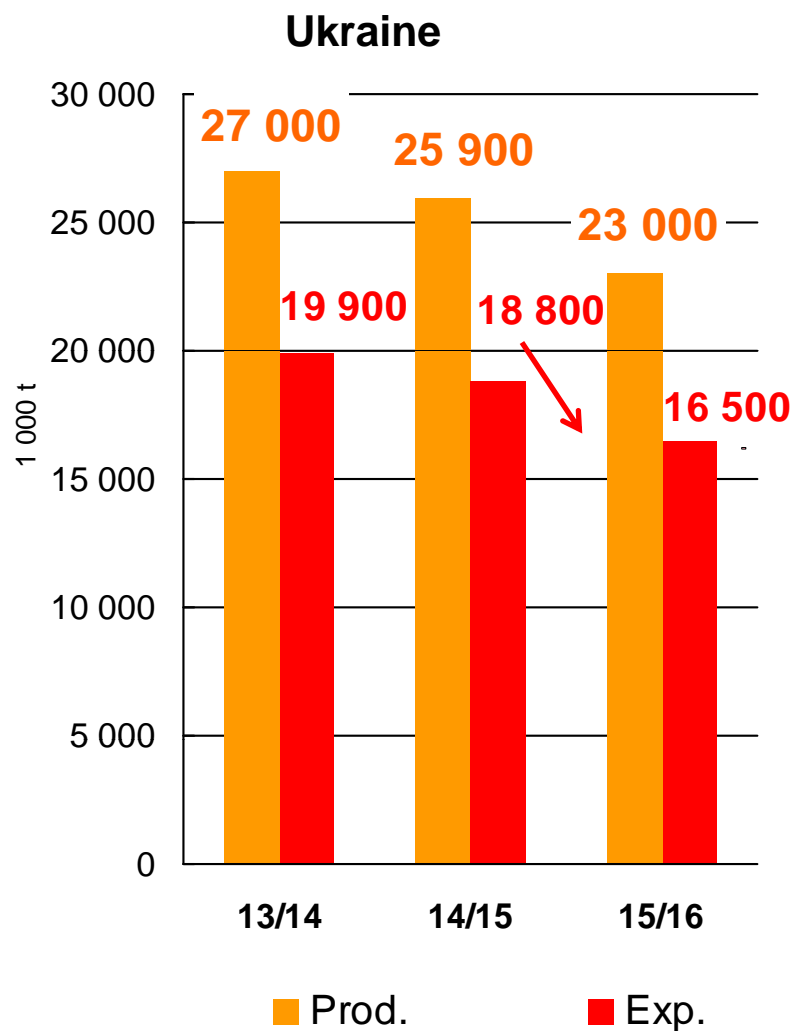
(grains + 1^{ère} transfo.)



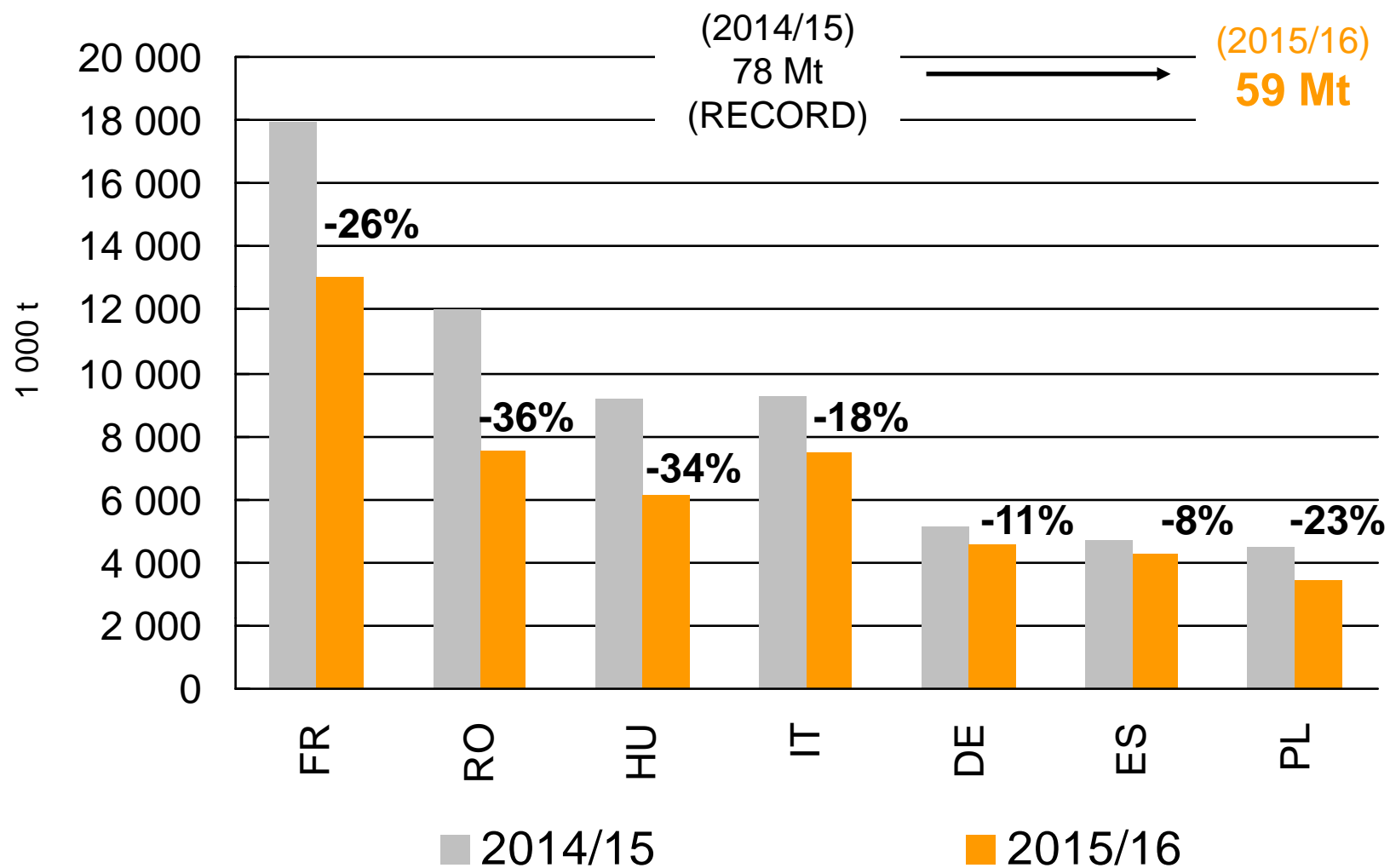
MAÏS - Fondamentaux du marché mondial



Maïs mer Noire : le prix de la sécheresse



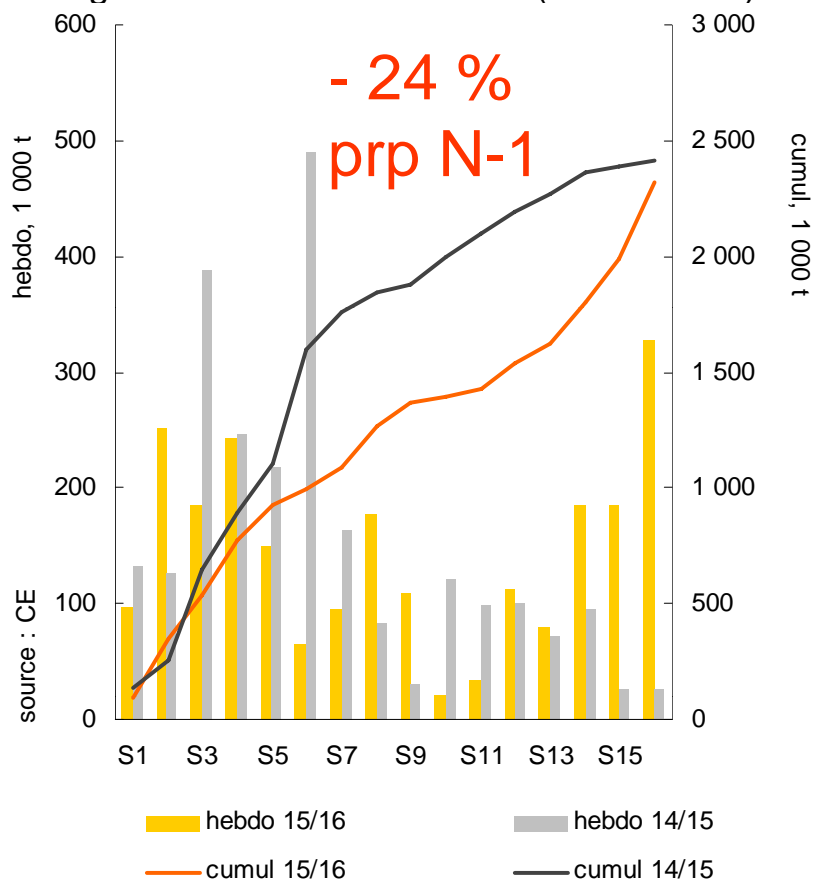
UE : production de MAÏS (perspectives)



UE- marché du MAÏS

Certificats à l'IMPORTATION

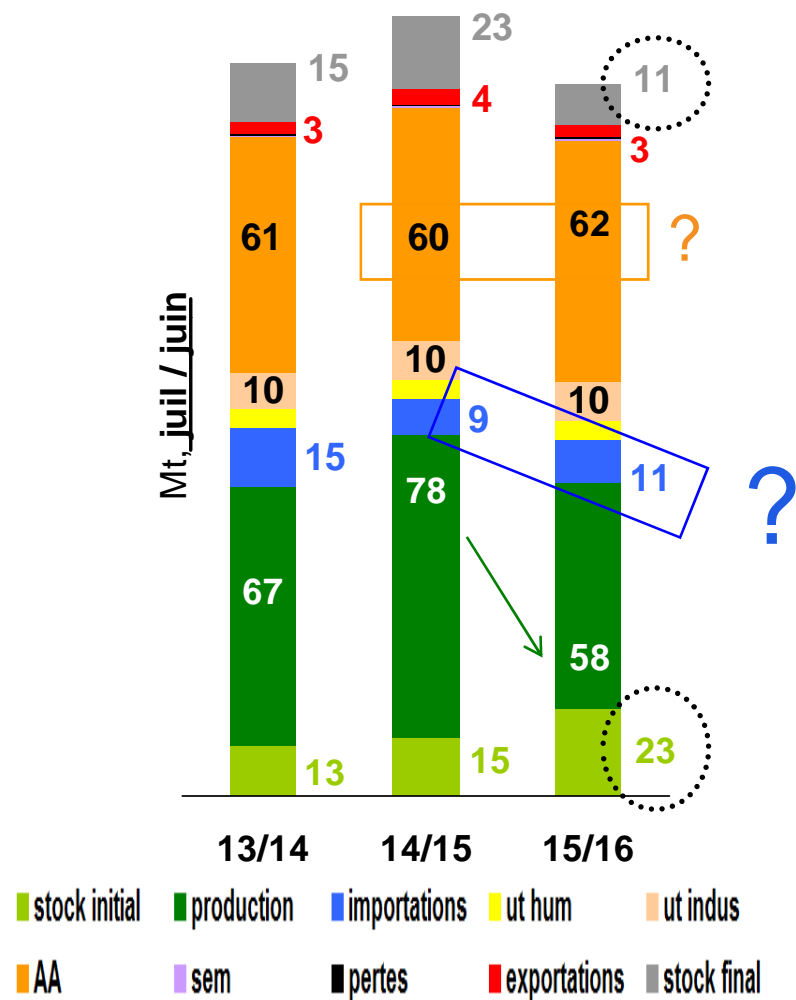
grains - cumul semaine 16 (au 20/10/15)



Certif., prix, chargements portuaires : **pas**
d'indication d'un intérêt importation > N-1

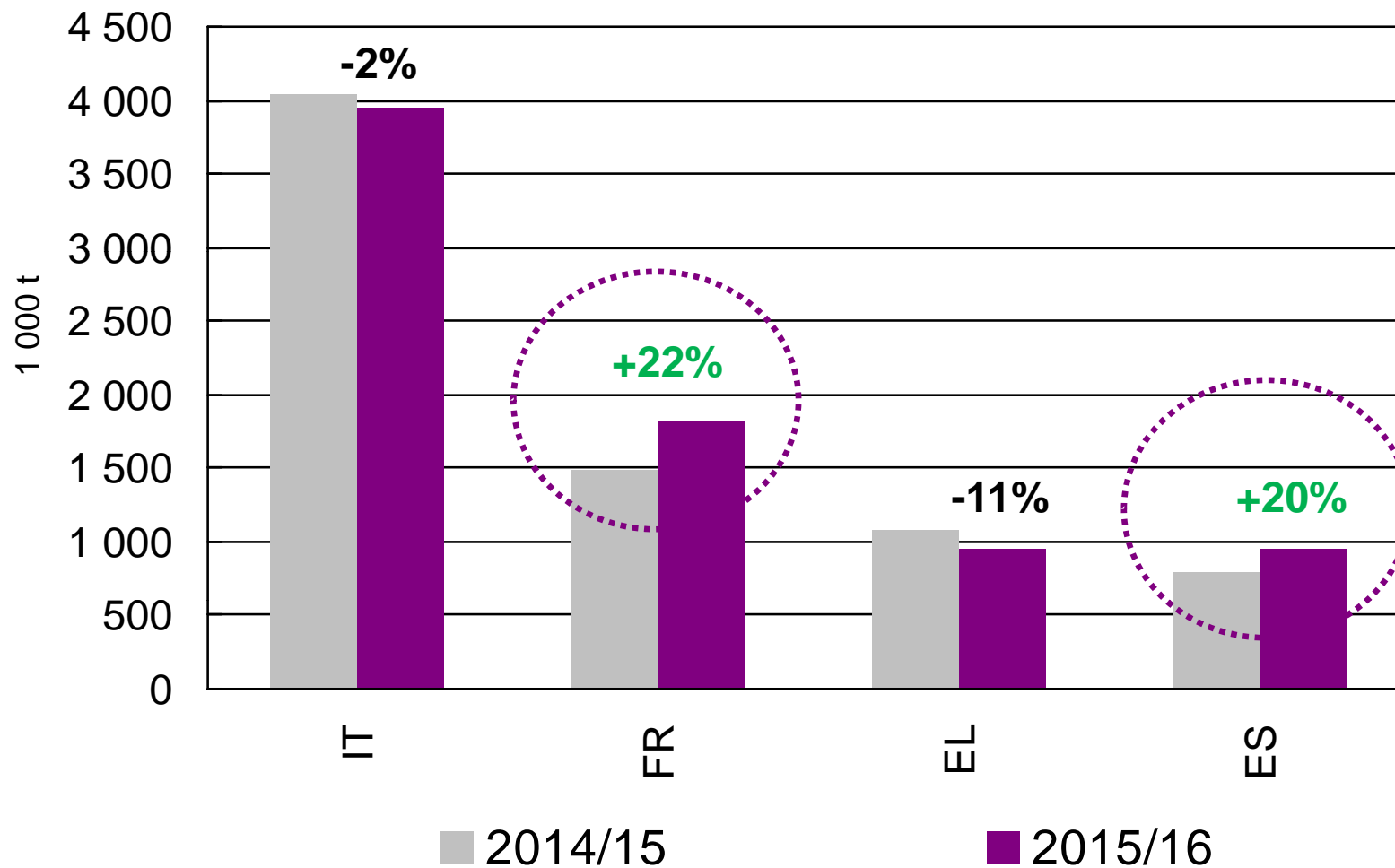
Bilans maïs

(grains + 1^{ère} transfo.)



UE : production de BLE DUR

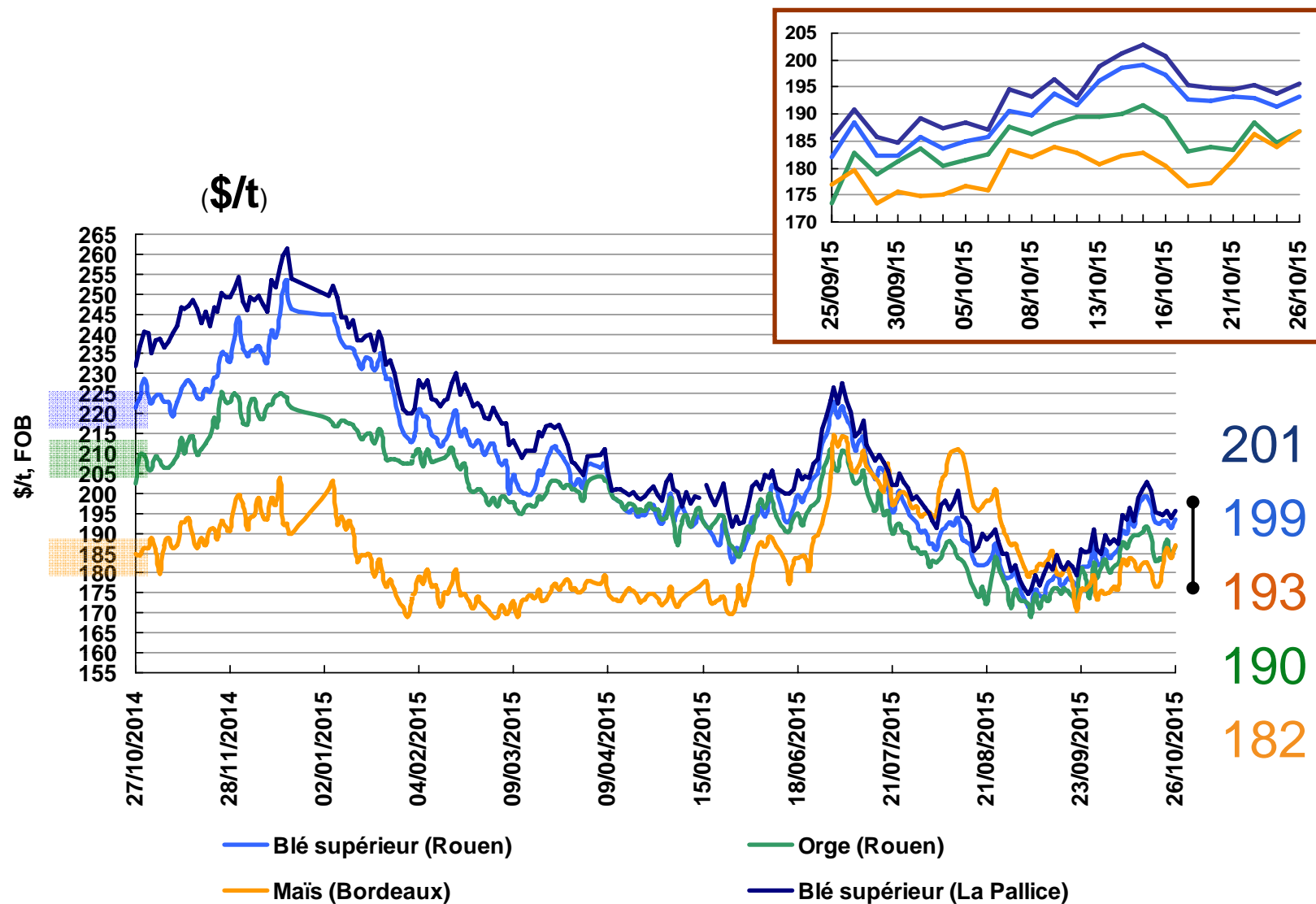
(2014/15) 7,7 Mt → (2015/16) **8 Mt**



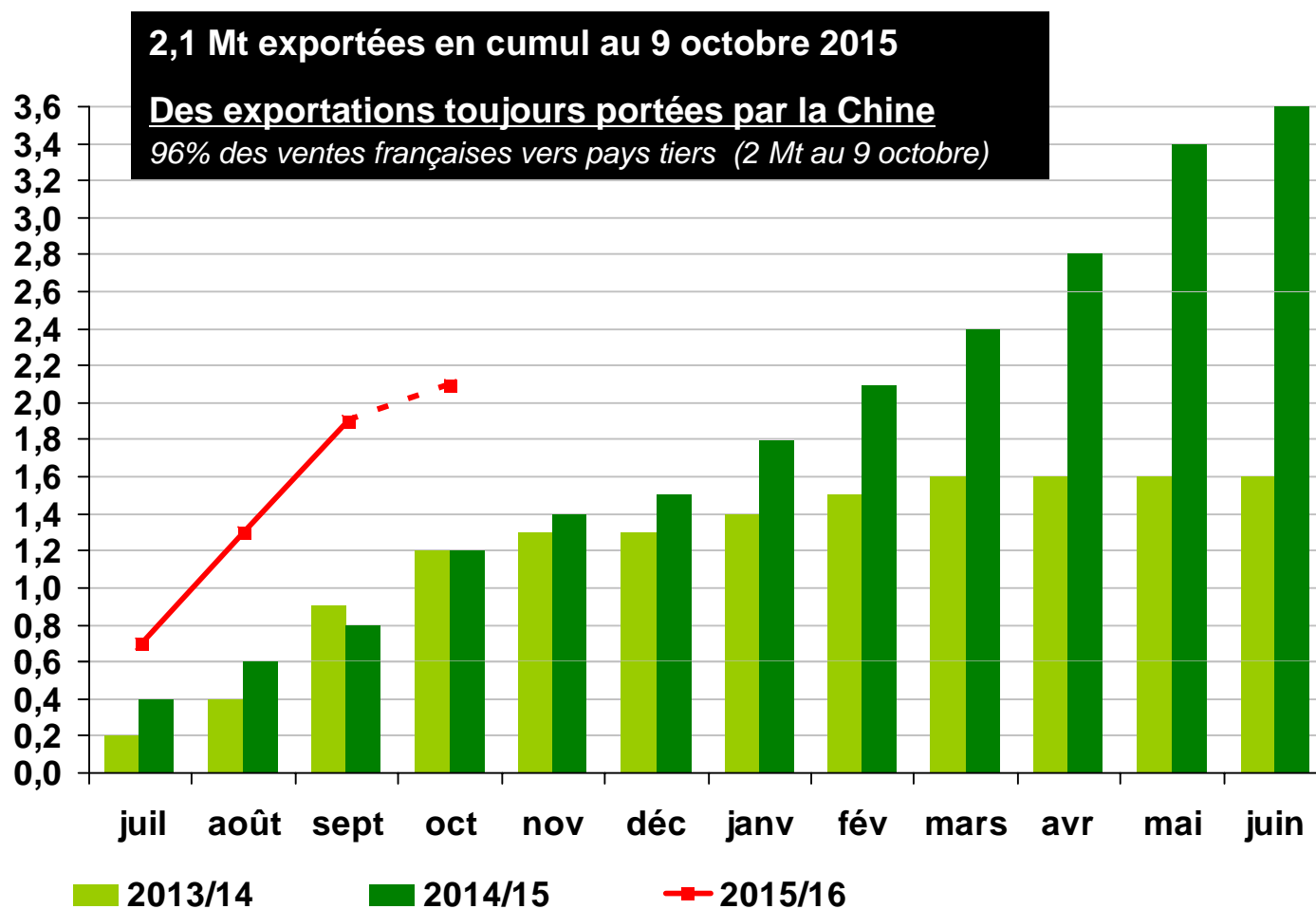
Le marché français à travers les bilans



Céréales françaises : prix à l'exportation

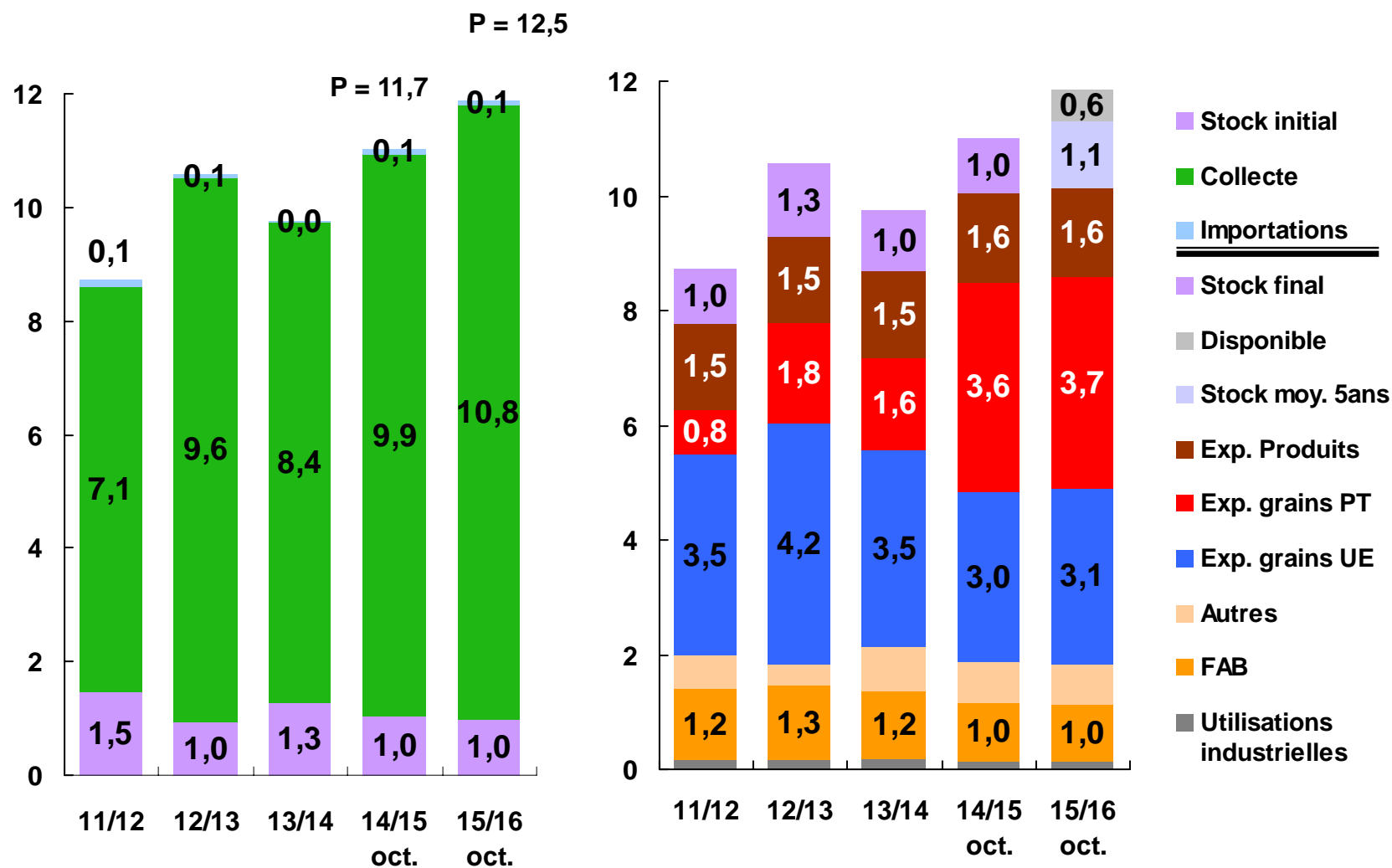


Orges : cumul des embarquements vers les pays tiers depuis les ports français (Mt)



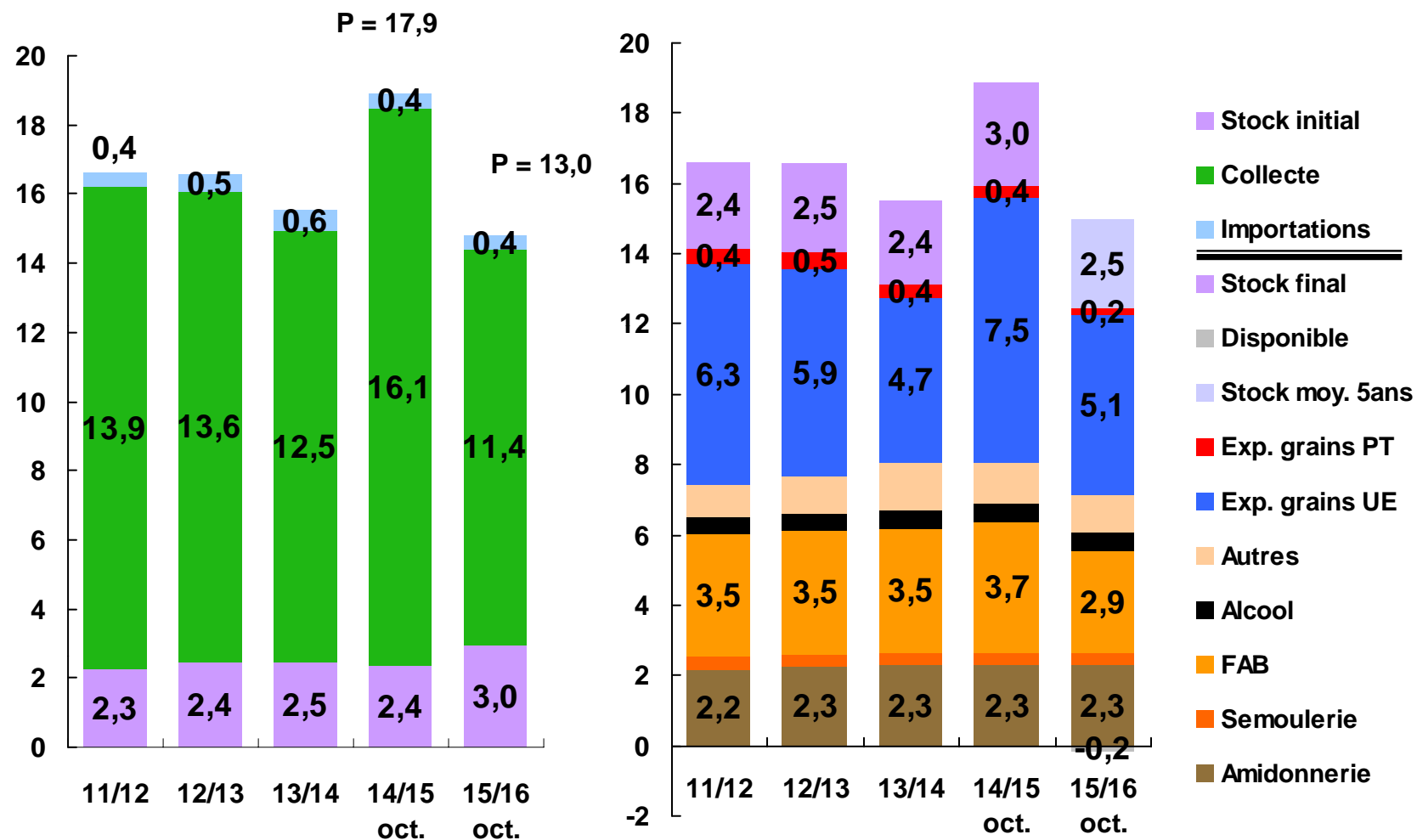
France - bilan orges (Mt)

FAB total B, O, M = 9 Mt

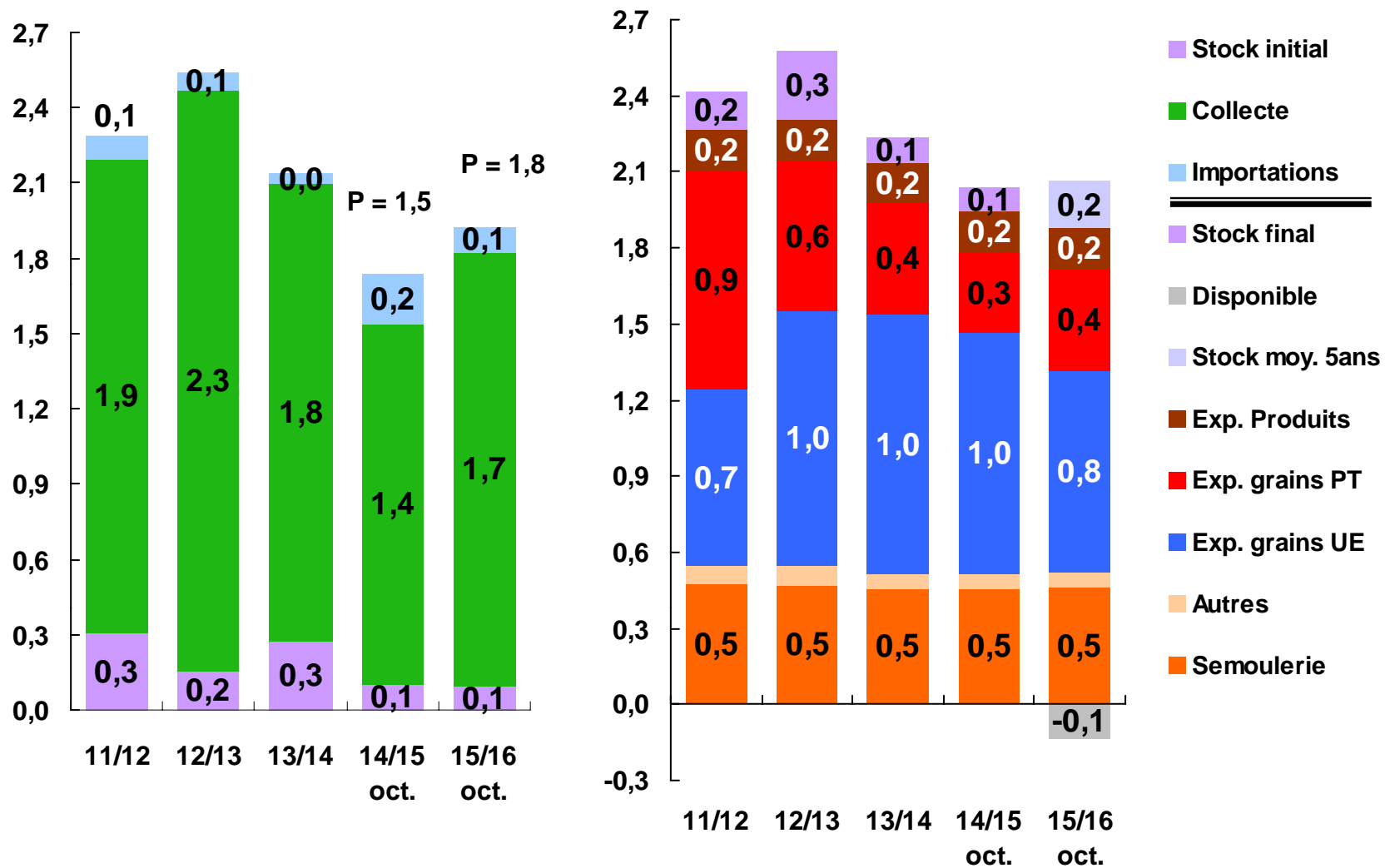


France - bilan maïs (Mt)

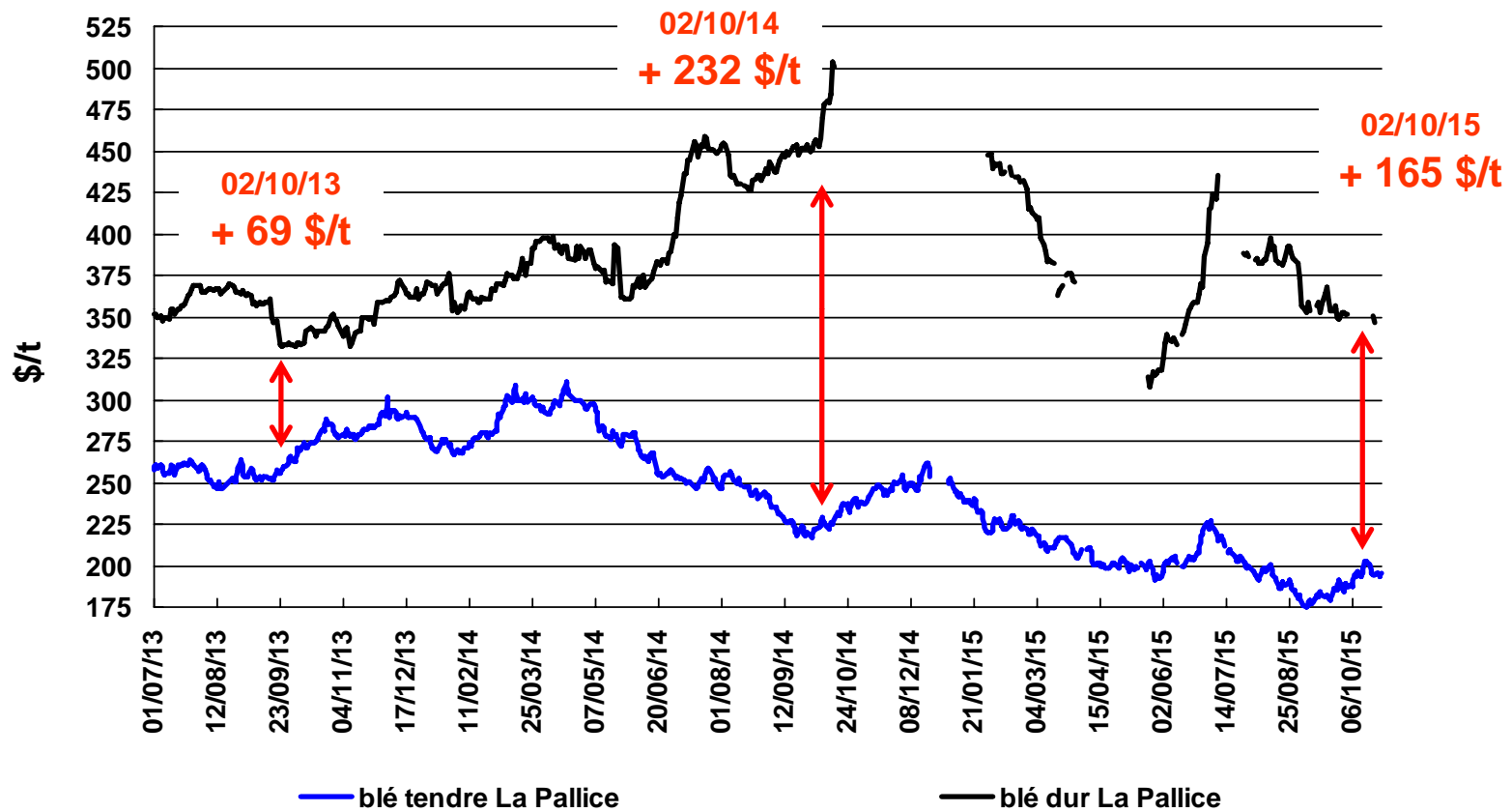
FAB total B, O, M = 9 Mt



France - bilan blé dur (Mt)

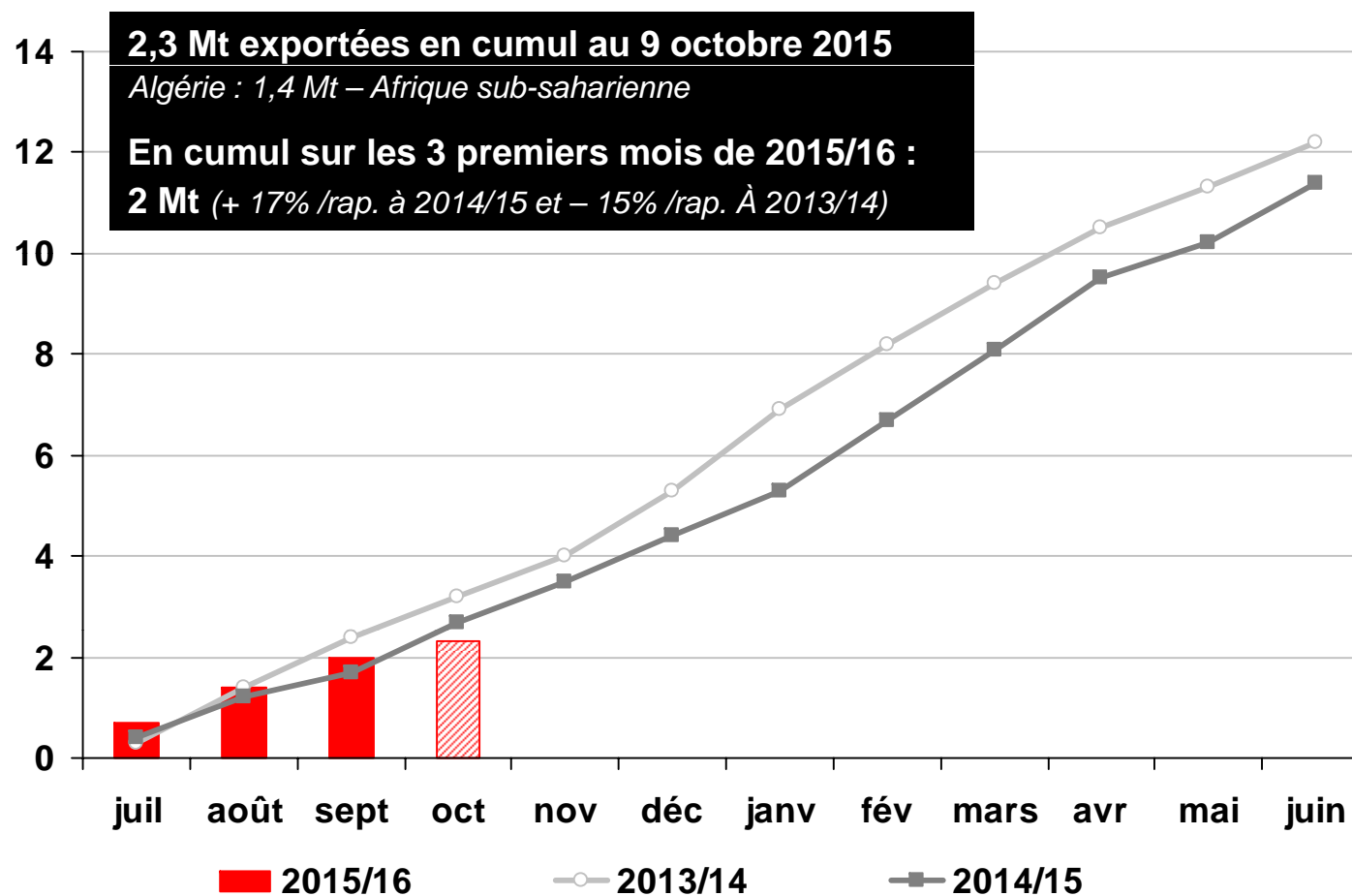


Prix du blé tendre et du blé dur



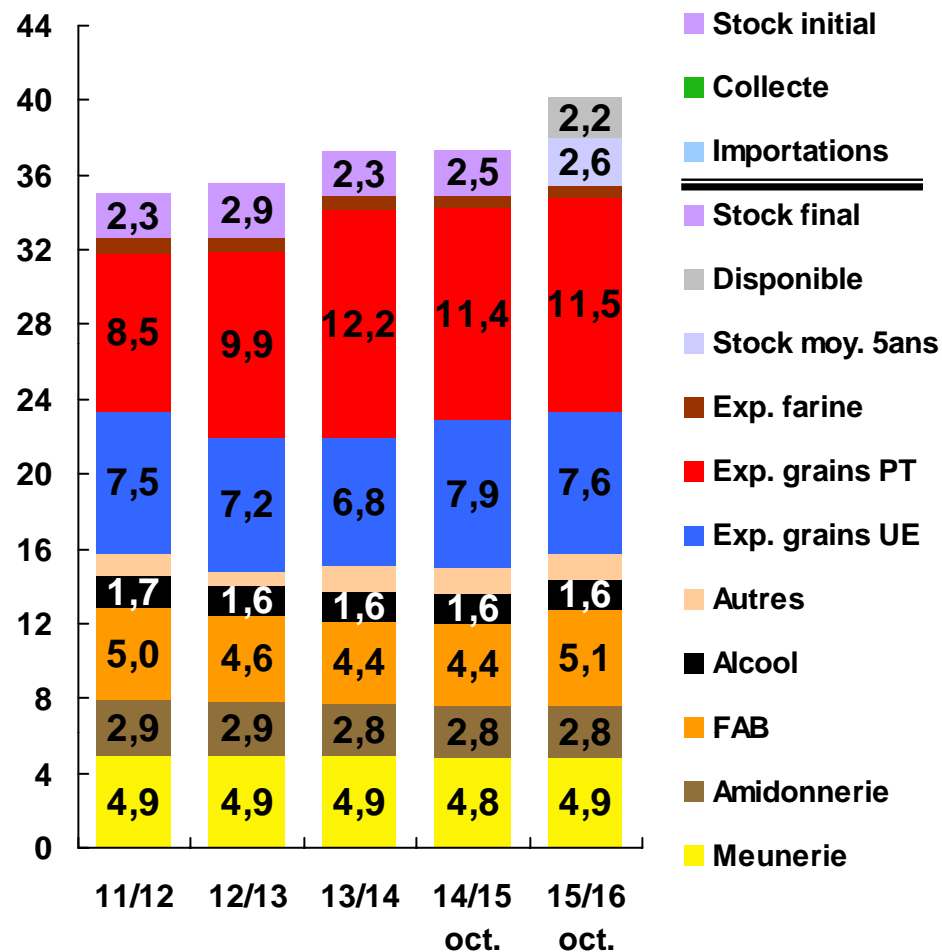
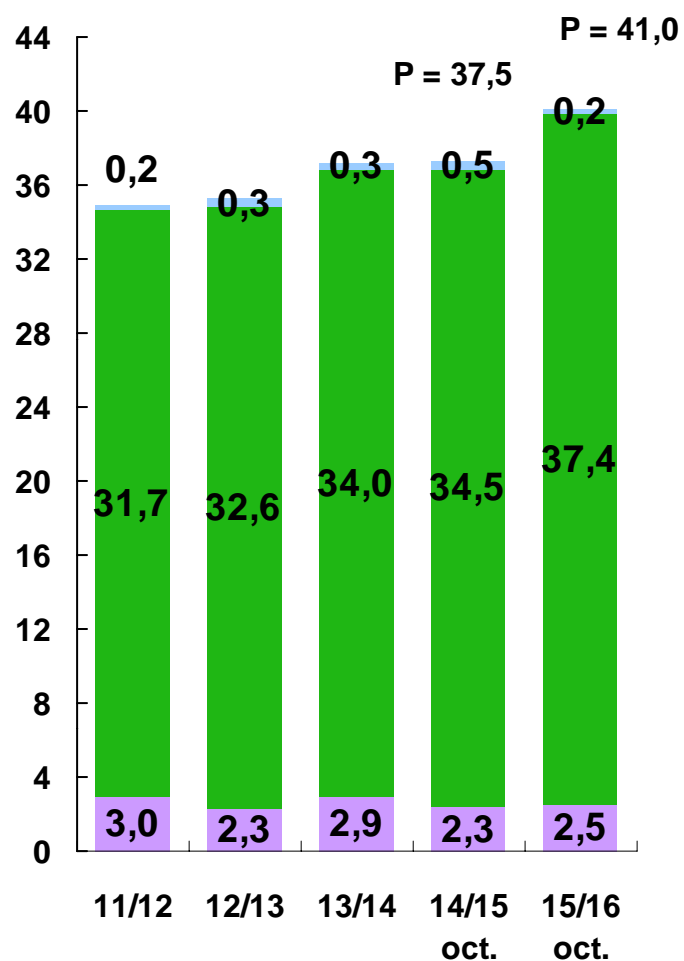
- Les semis de blé dur débutent tout juste

Blé tendre : cumul des embarquements vers les pays tiers depuis les ports français (Mt)



France - bilan blé tendre (Mt)

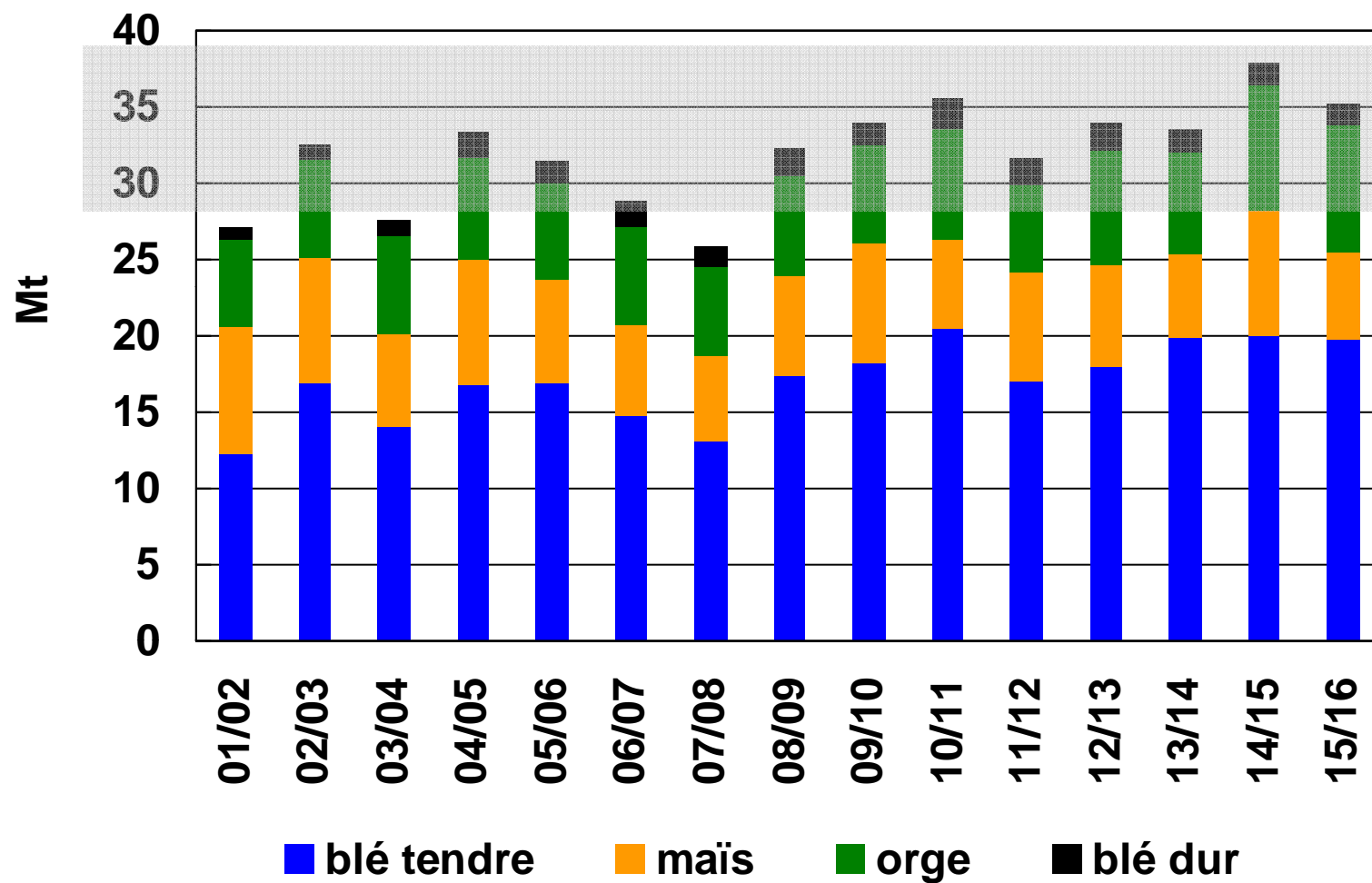
FAB total B, O, M = 9 Mt



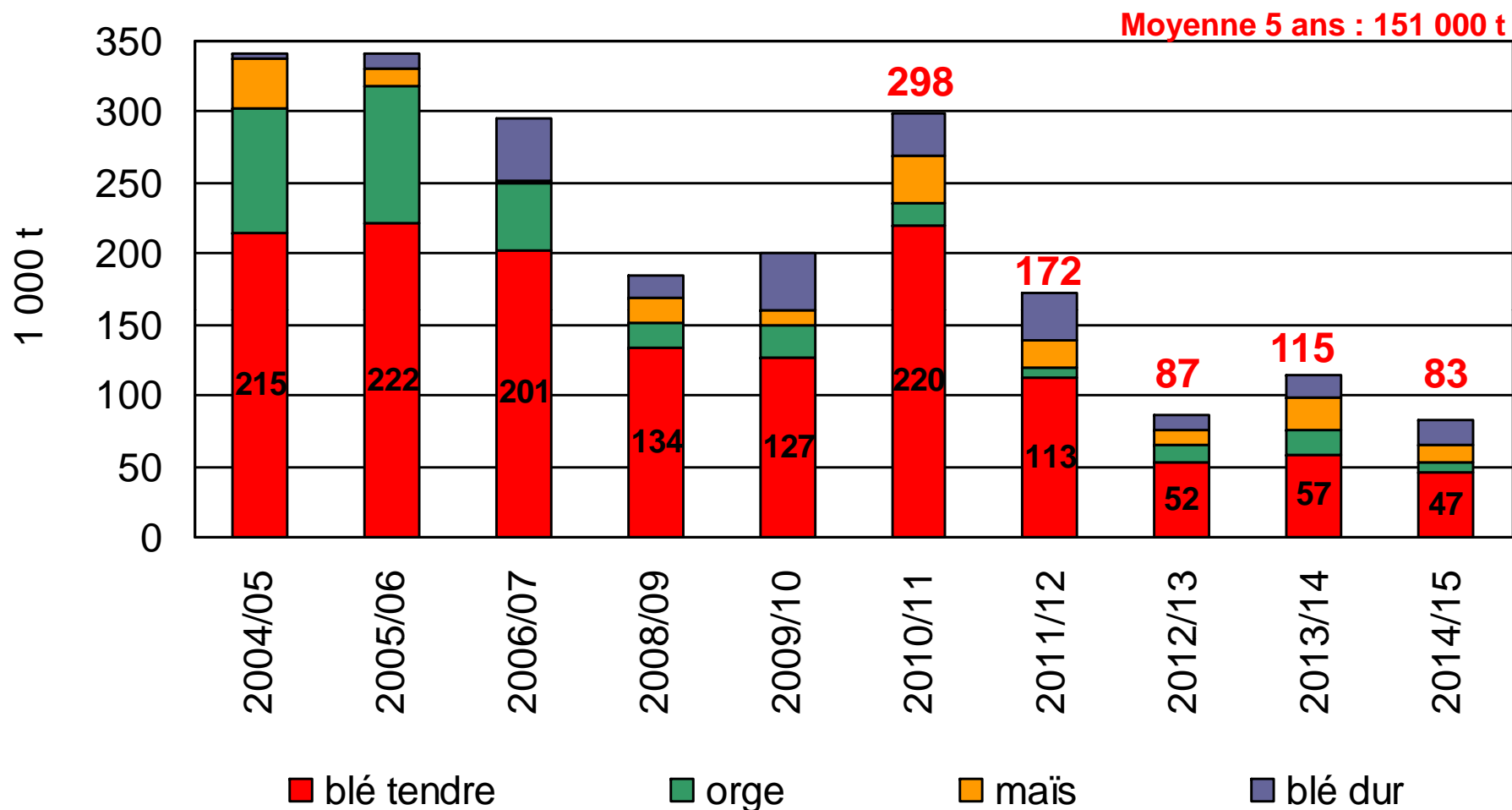
Quelques chiffres à retenir...



Exportation de céréales françaises (grains et 1ère transformation)

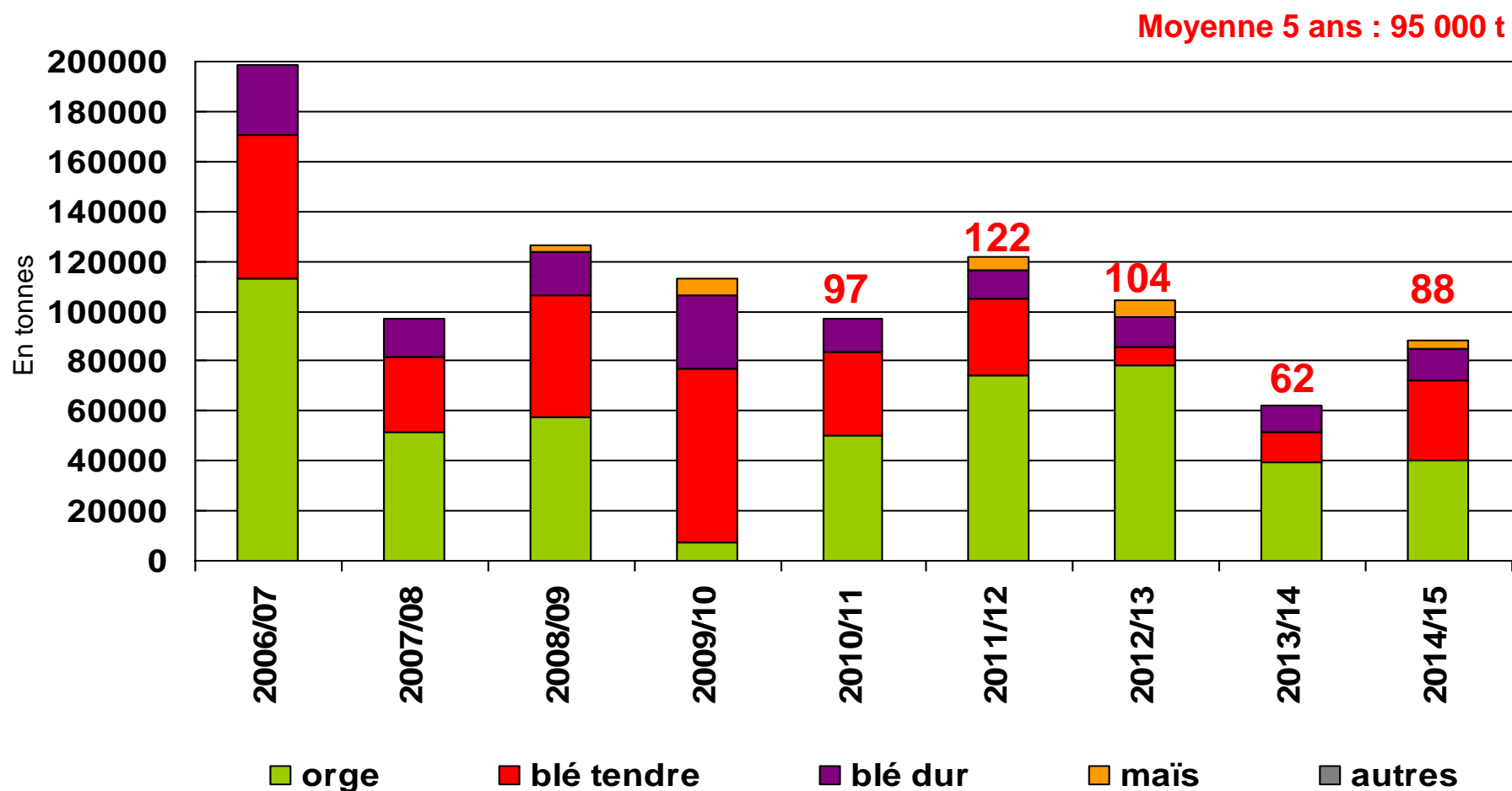


Expéditions de céréales françaises vers la Grèce



....malgré la prépondérance de la Bulgarie

Evolution des exportations françaises vers Chypre



FranceAgriMer

MORE INFORMATION *on our website*

www.franceagrimer.fr

NEWSLETTER

<http://www.franceagrimer.fr/newsletter/subscribe>

CROP CONDITIONS

<https://cereobs.franceagrimer.fr>

