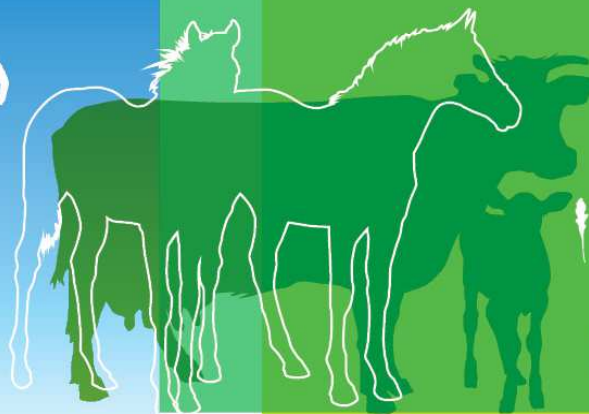


Os cereais franceses na conjuntura mundial 2015/16

29 de Setembro de 2015

Porto



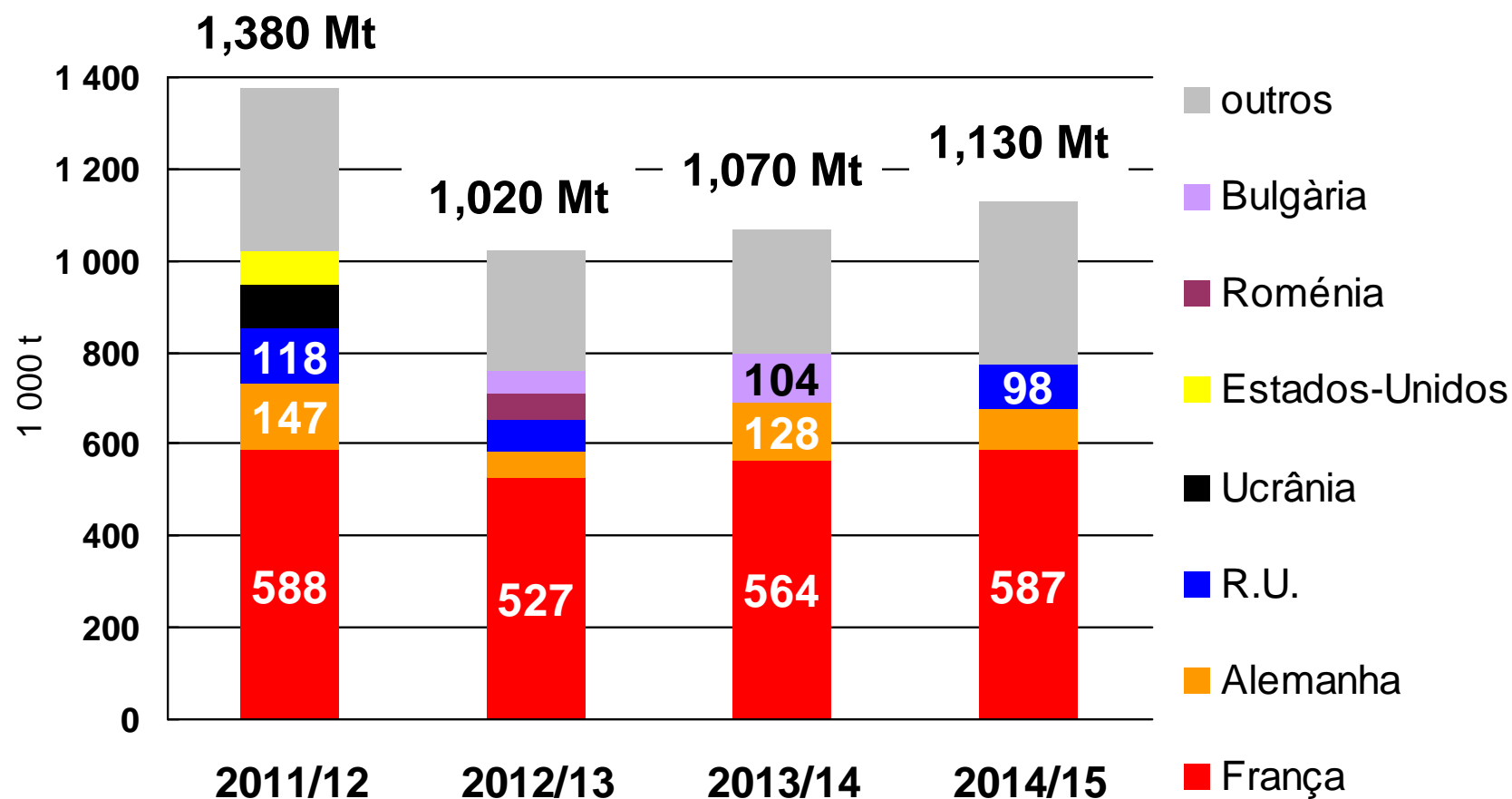


Necessidades de importação de Portugal

e

Principais países fornecedores

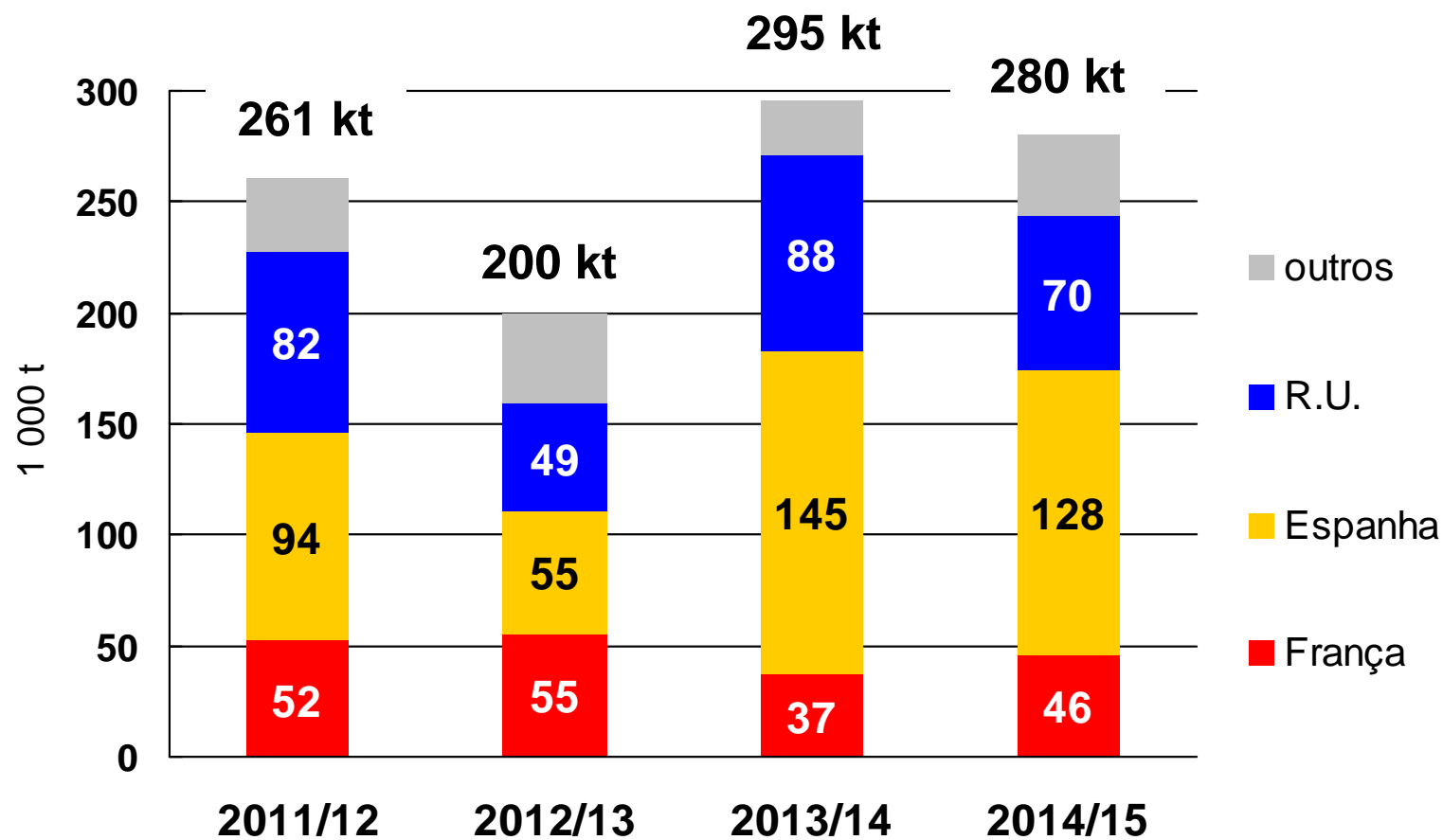
PORTUGAL - Principais fornecedores de TRIGO mole



- Declarações na importação de Portugal

- « outros » significa « por campanha »

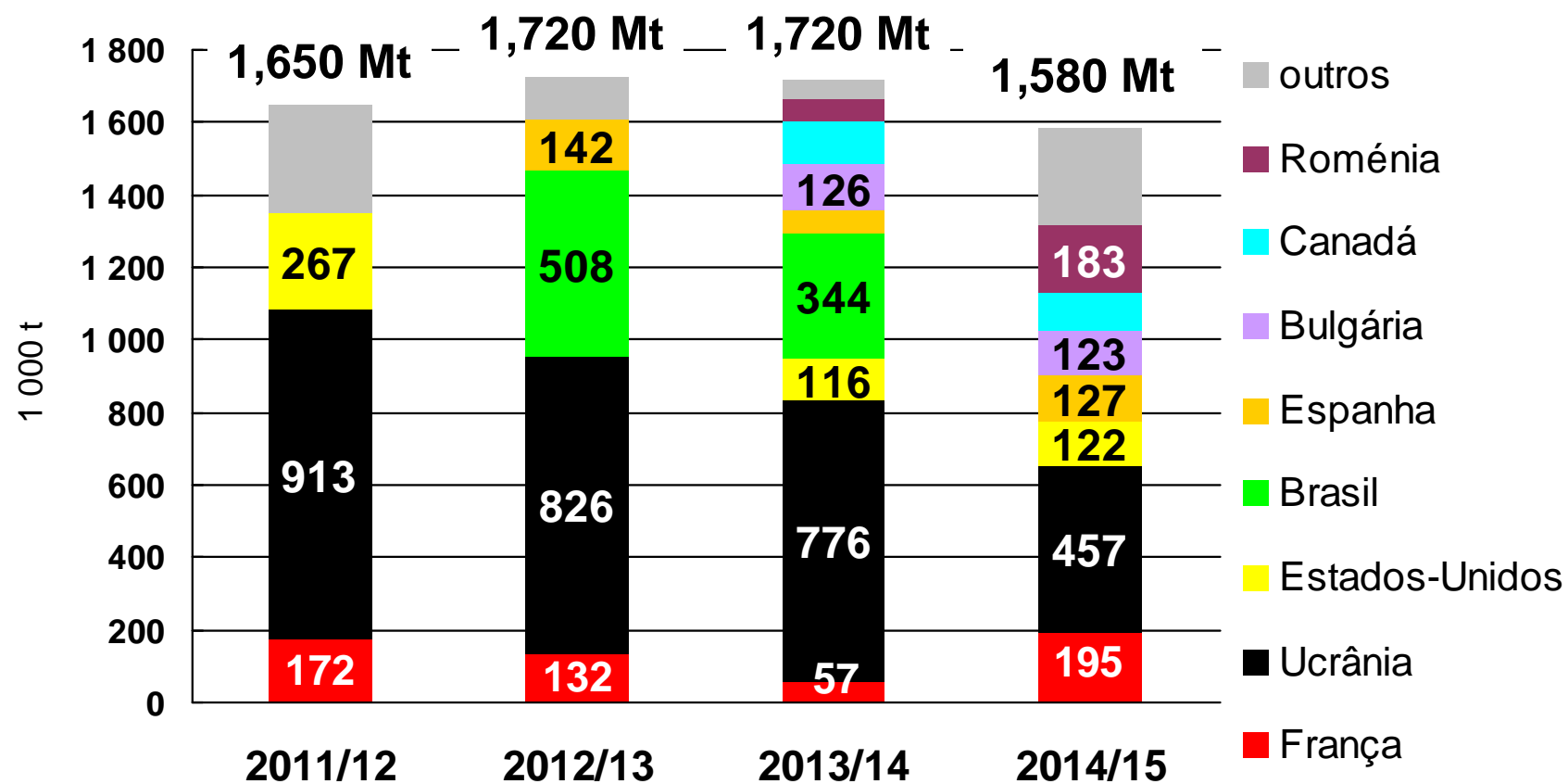
PORTUGAL - Principais fornecedores de CEVADA



- declarações na importação de Portugal

- « outros » significa « por campanha »

PORTUGAL - Principais fornecedores de MILHO



- Declarações na importação de Portugal

- « outros » significa « por campanha »

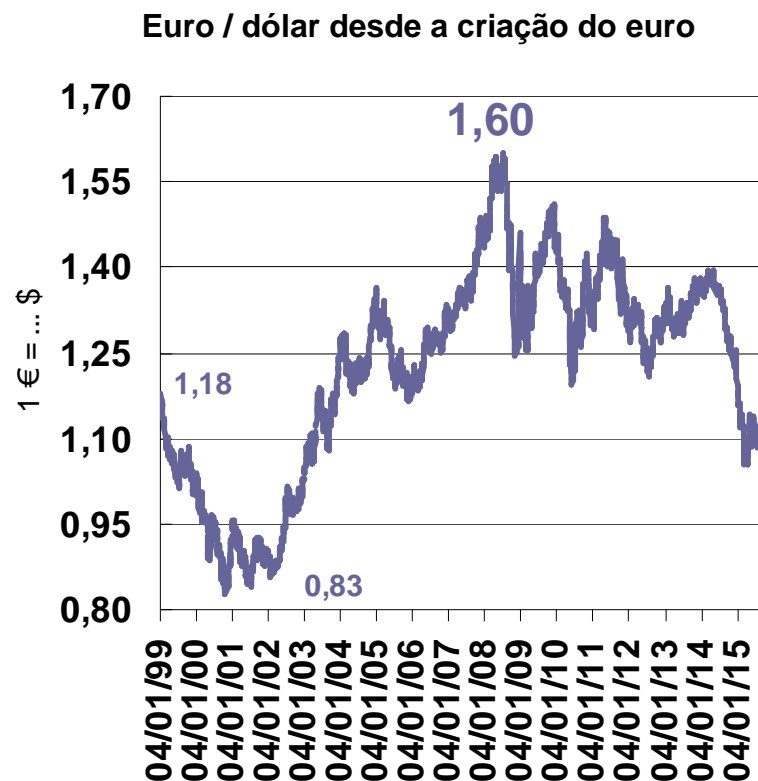
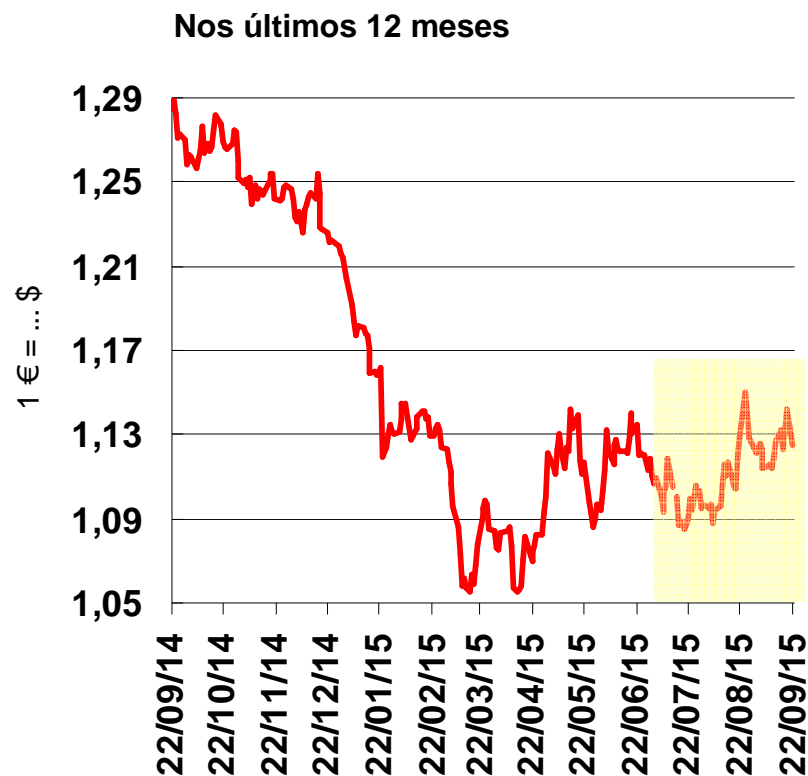


O contexto da campanha 2015/16

no mercado mundial

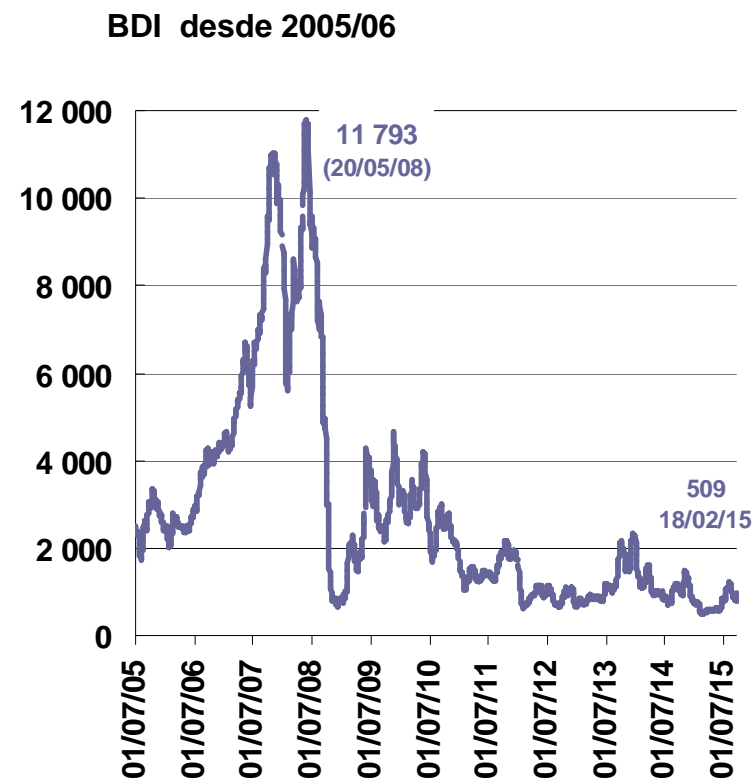
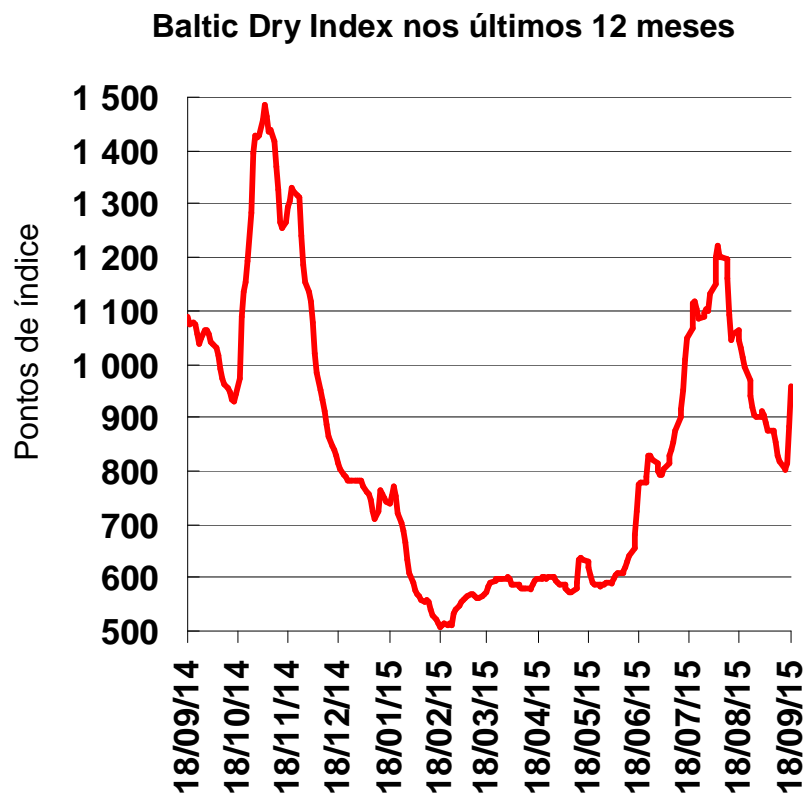
Uma concorrência exacerbada

Factor monetário: taxa de câmbio e competitividade na exportação



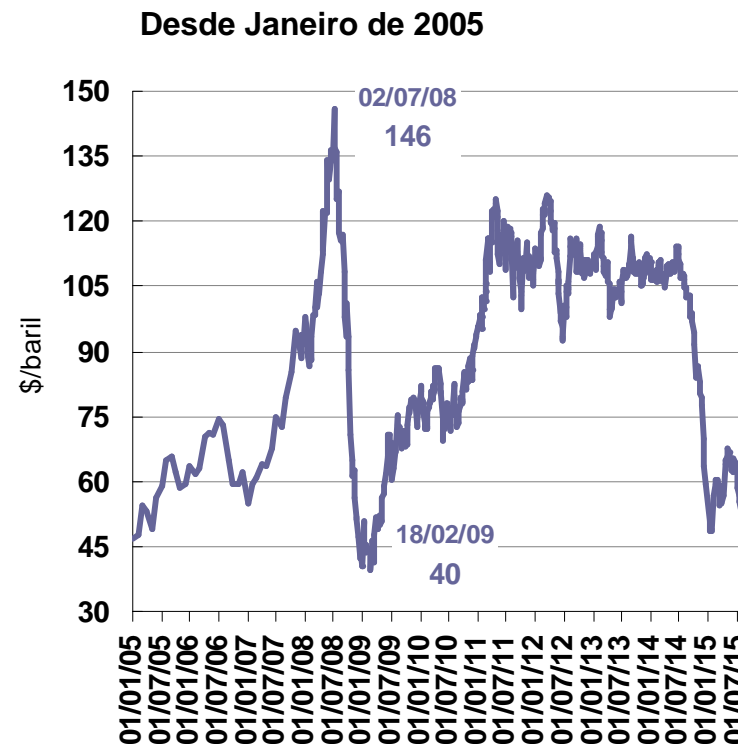
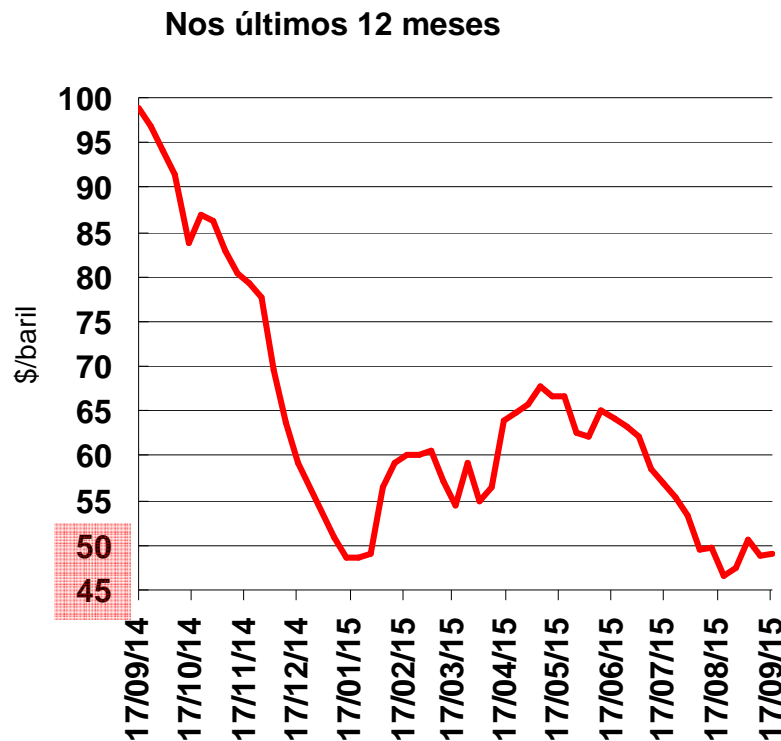
>>> *mas também o rublo, a grínia, o real, o peso...*

Factor custo do transporte marítimo: frete e acesso aos destinos longínquos



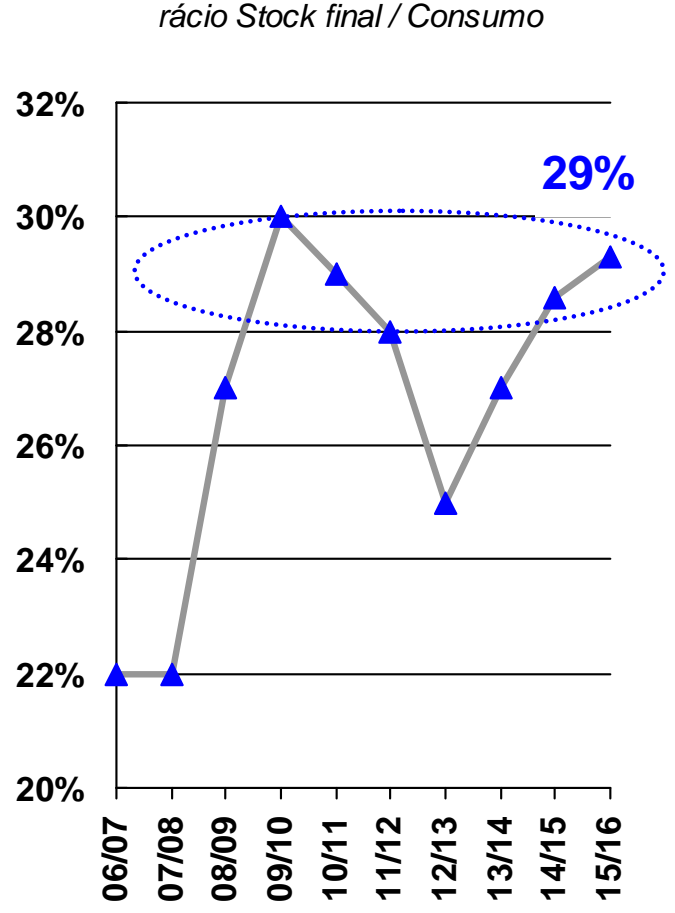
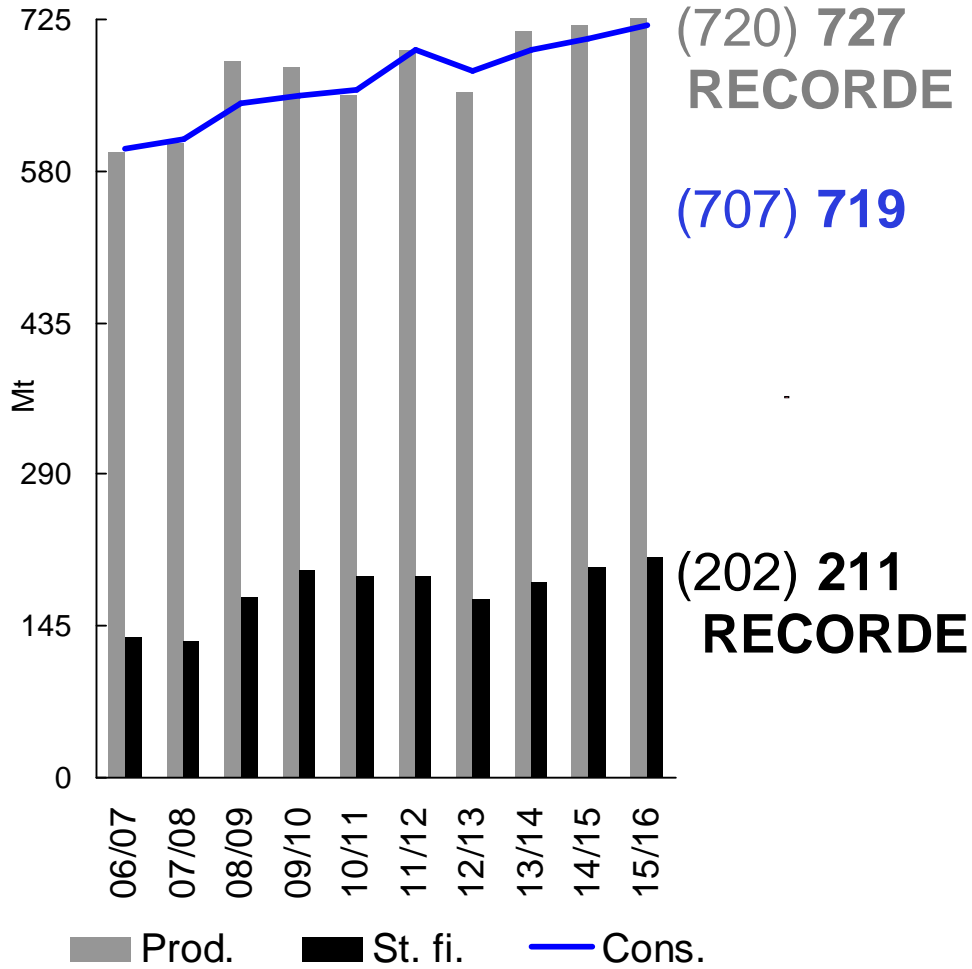
>>> a Ásia mais próxima do continente europeu...

Factor energético: preço do petróleo e efeitos múltiplos

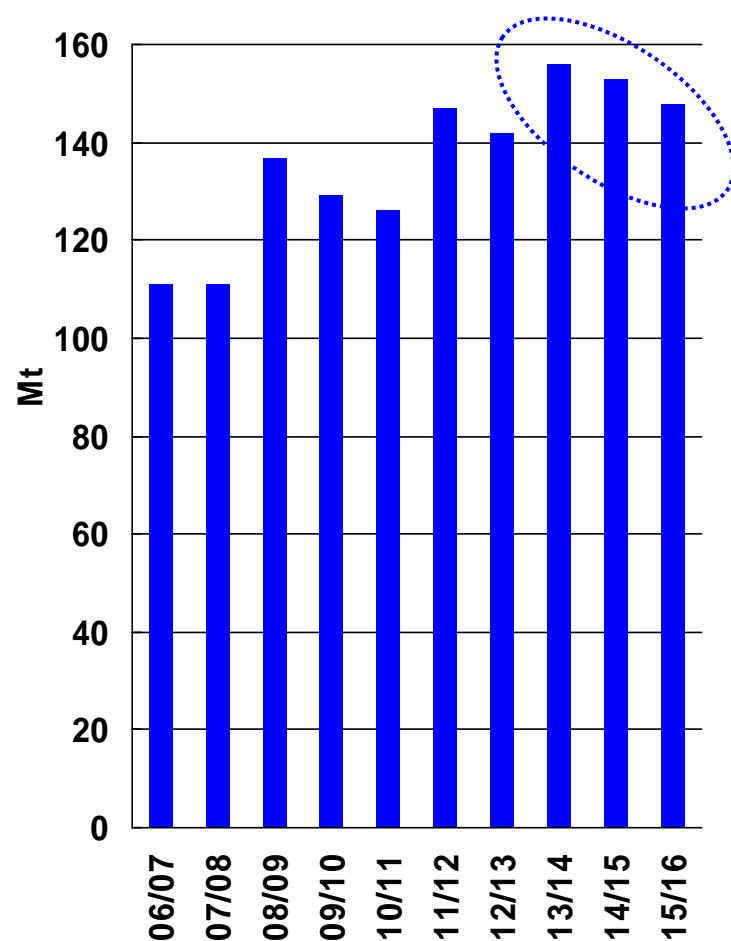


- >>> custo do frete, dos adubos, do combustível
- >>> rentabilidade dos biocombustíveis
- >>> rendimento dos países dependentes da venda do petróleo

Bases do mercado mundial do trigo

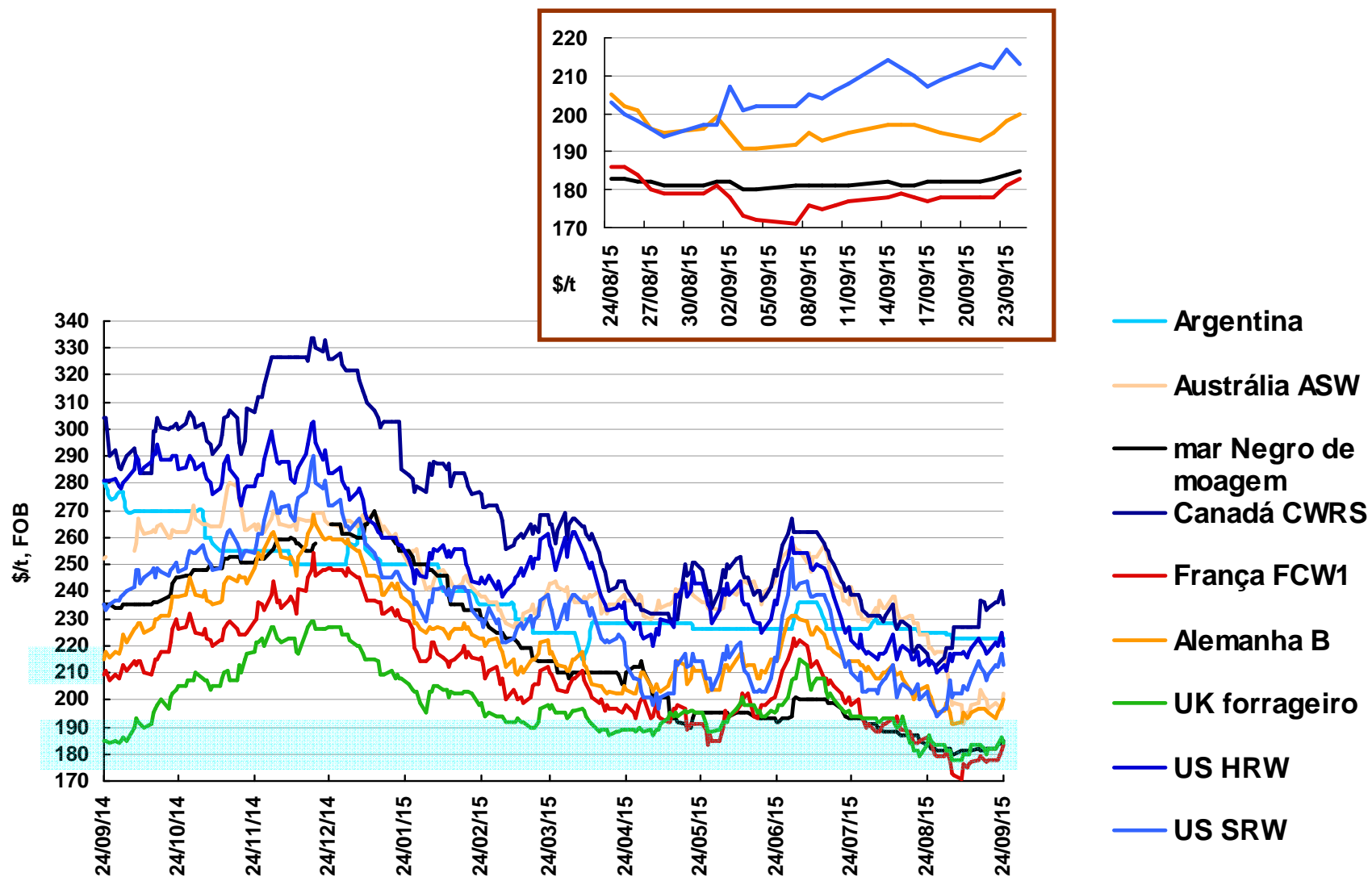


TRIGO – Trocas no mercado mundial



	2014/15	2015/16	Var.
Total trigo	153,4	148,8	- 4,6
Trigo mole moleiro	118,9	115,3	- 3,6
<> Colheitas (+) Próximo-Oriente e Norte de África			
Trigo mole forrageiro	11,3	12,0	+ 0,7
<> Disponibilidades qualidades baixas e médias, interesse alimentação animal Ásia (preço CAF)			
Trigo duro	9,3	8,1	- 1,2
<> Colheitas (+) UE e Norte de África			
Farinha	13,9	13,5	- 0,4

TRIGO mole – Preço mundial exportação (partida)



Egipto: compras do GASC – camp. 2015/16

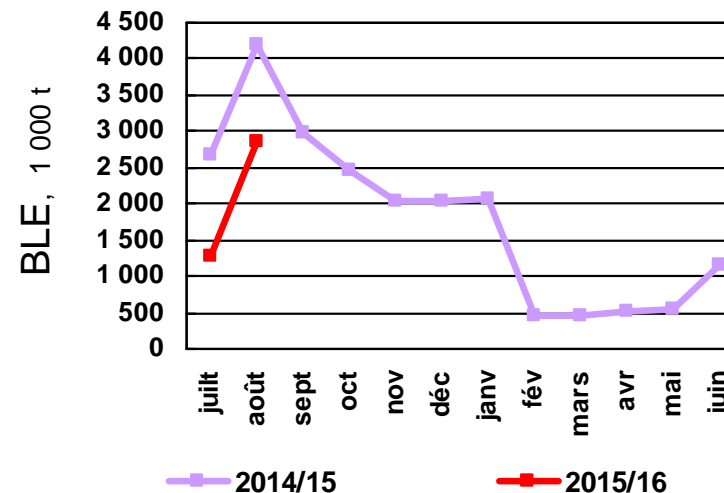
	2015/16	2014/15	Compra a 18 de setembro				
	18-sep-15	17-sep-14	Volume	\$/FOB	Fret	\$/t C&F	
Rússia	1 235 000	590 000	Ukraine	55 000	174,95	13,45	184,40
Roménia	300 000	840 000	Russie	60 000	182,80	9,2	192,50
Ucrânia	285 000	0	Russie	55 000	183.30	8,6	192,35
França	60 000	240 000	France	60 000	177,75	15,63	193,38
Total	1 880 000	1 670 000					

Agressividade máxima do preço

TRIGO - Taxa russa para as exportações

Lembrete – taxa a contar de 1 de Julho de 2015

- Contrato em US \$ x tx cbio RUB / \$
- / 2
- - 5500 RUB
- \geq 50 RUB/t



⇔ taxa **flutuante**

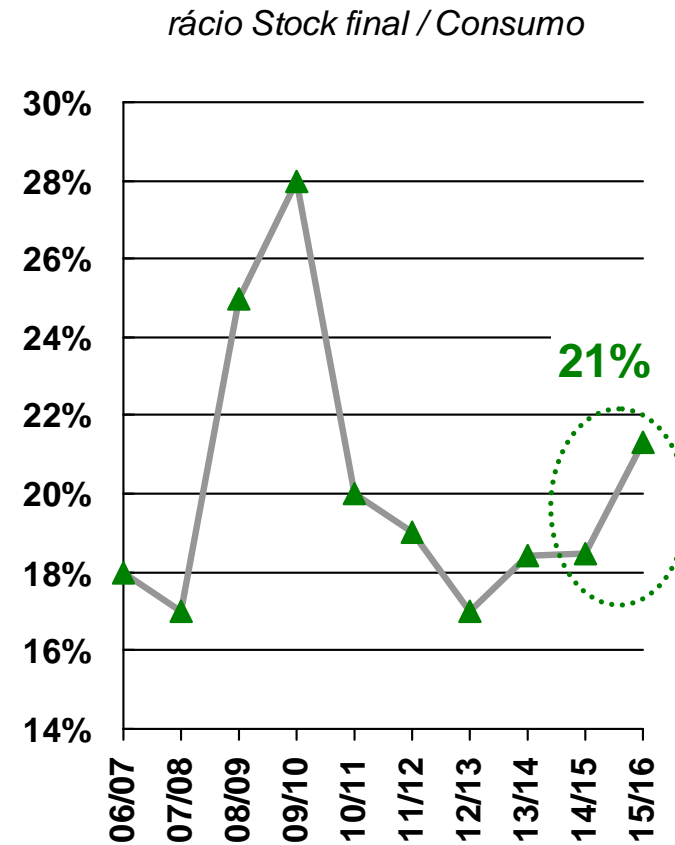
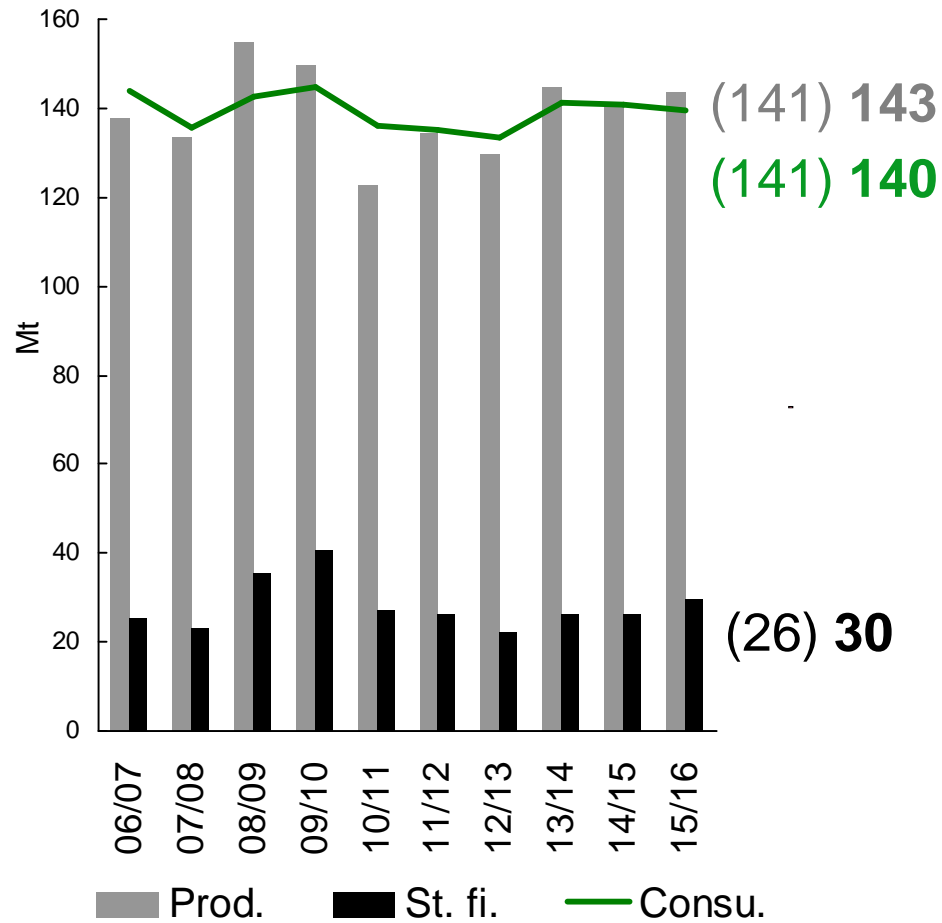
⇔ **risco financeiro ++** sobre as **execuções** de contrato com data **longínqua** (qual a taxa de câmbio ?)

⇔ situação muito desconfortável para os exportadores

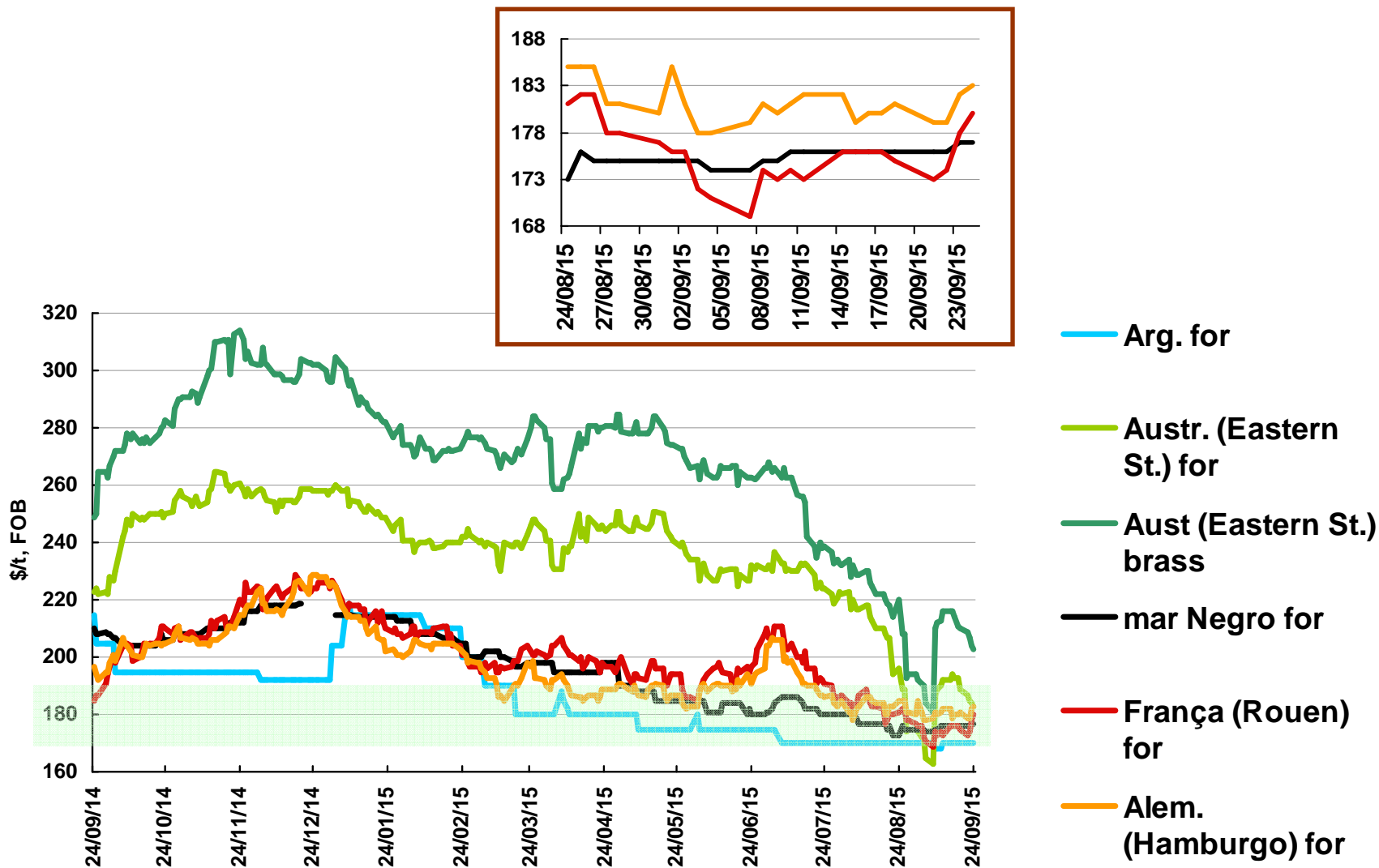
➤ informações contraditórias sobre uma eventual alteração em termos do modo de cálculo

➤ decisão esperada antes do final de Setembro

CEVADA - Bases do mercado mundial

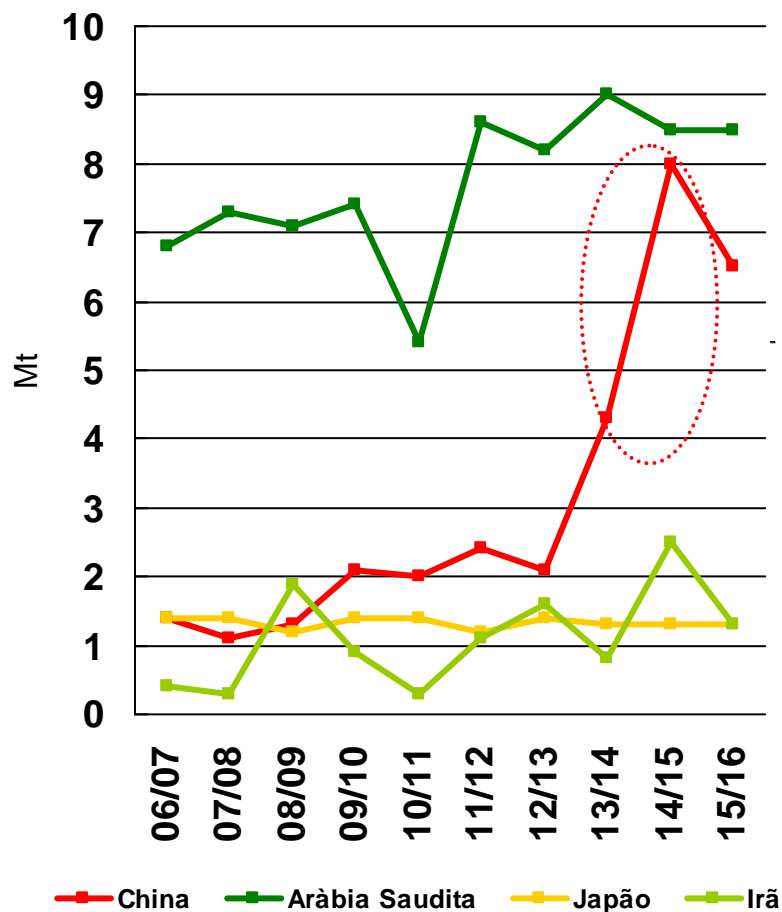


CEVADA – Preço mundial exportação (partida)

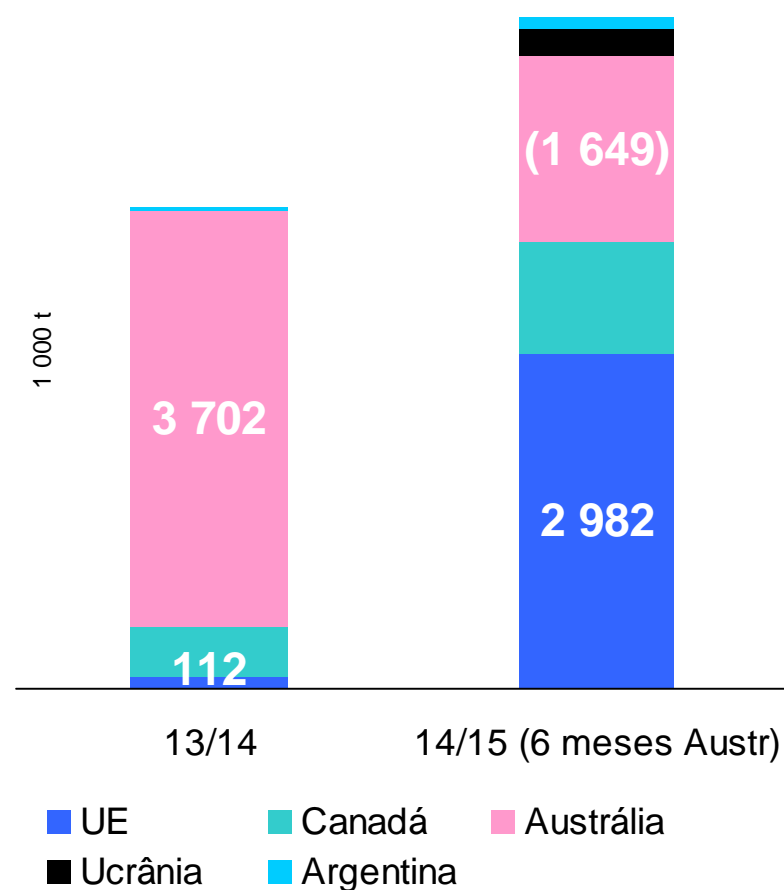


CEVADA - China : alteração em termos do mercado

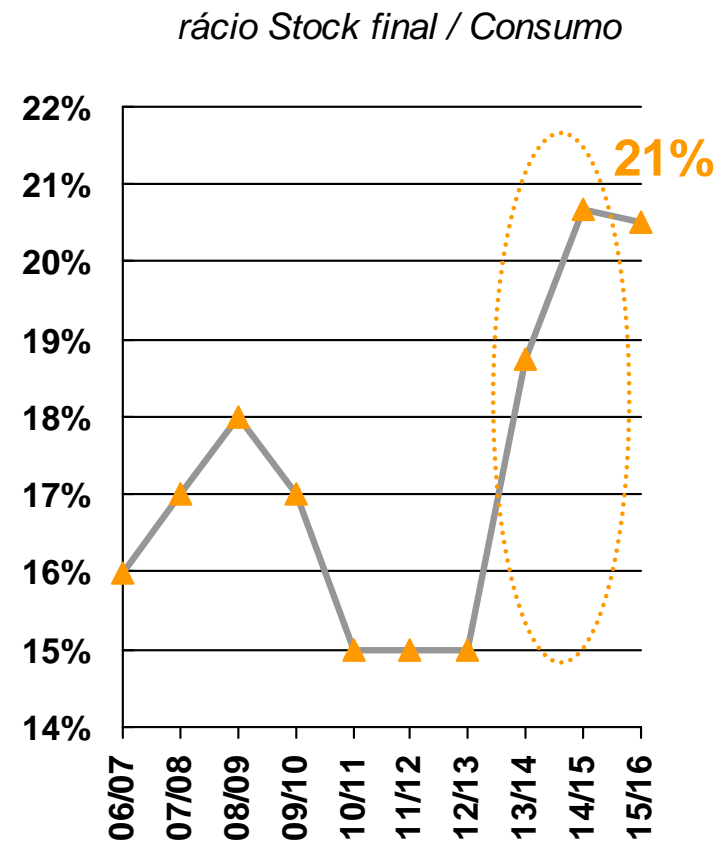
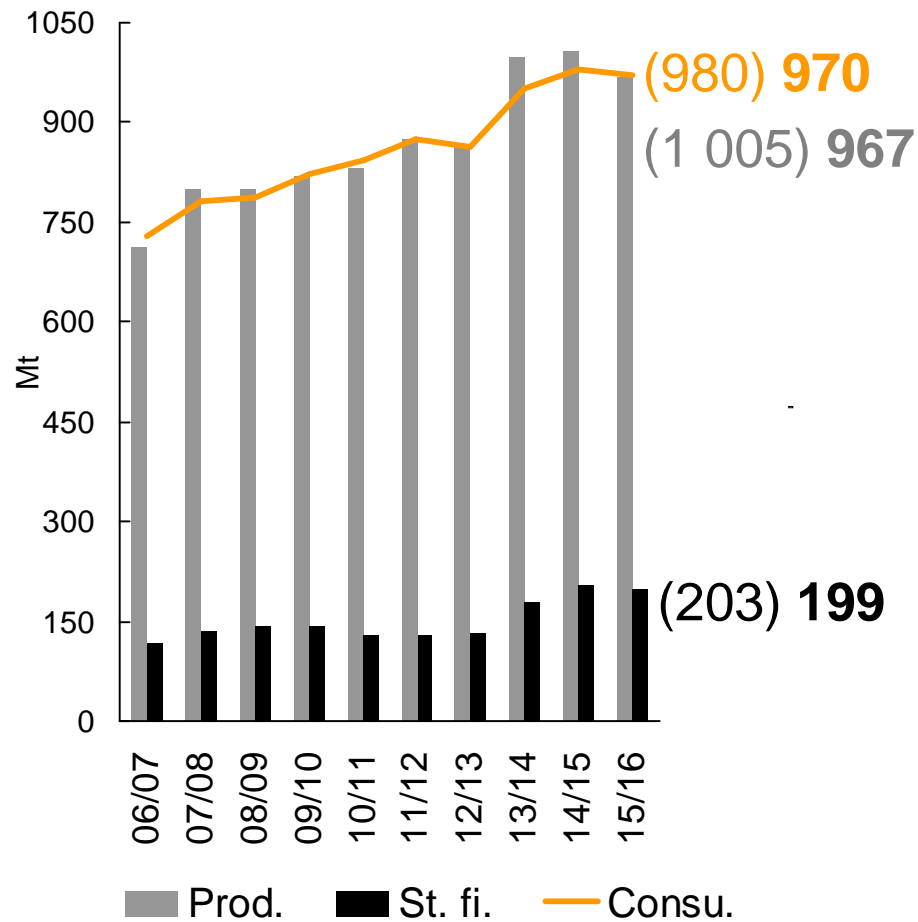
Principais importadores de cevada



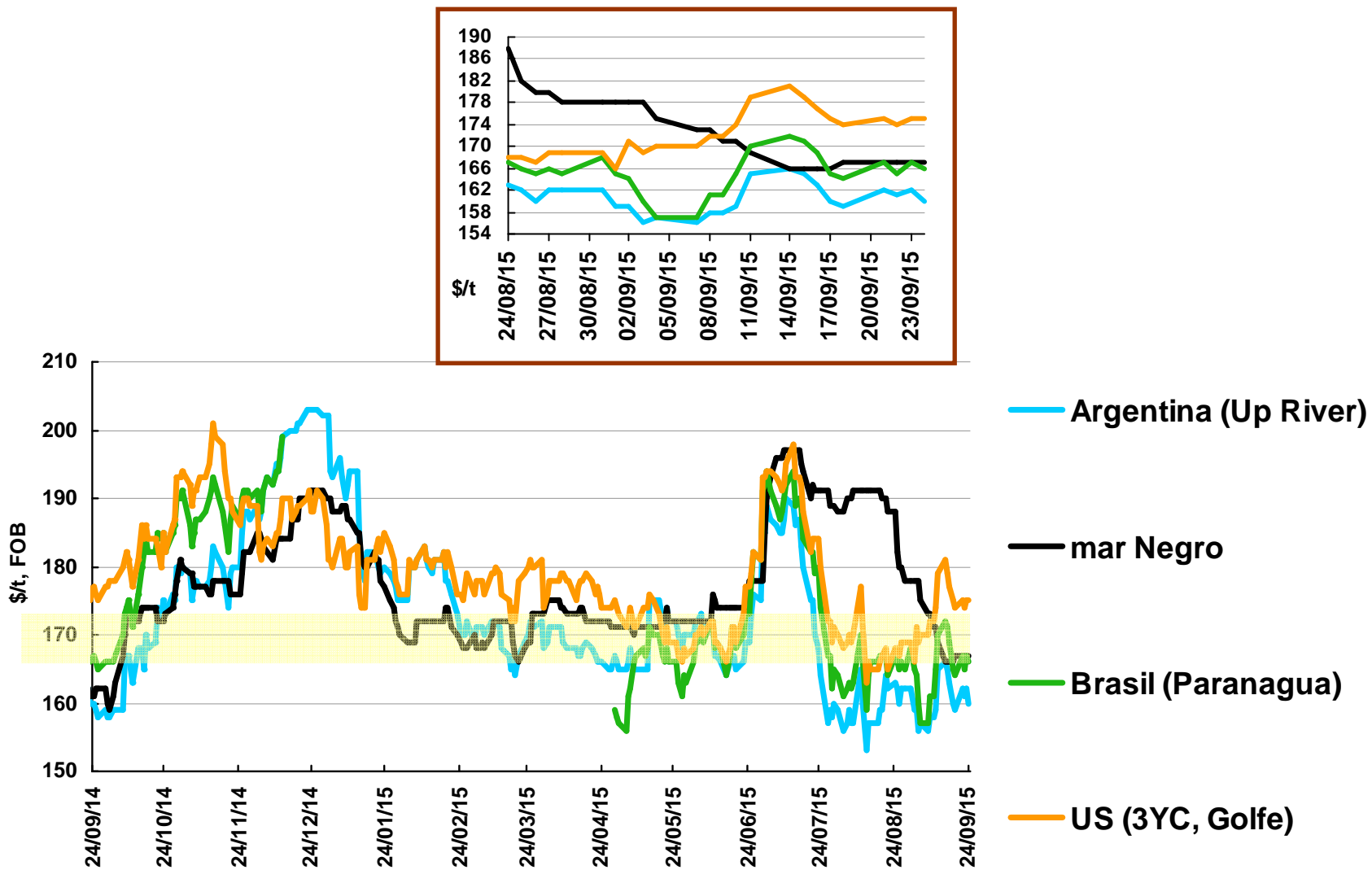
Principais fornecedores da China de cevada



MILHO - Bases do mercado mundial

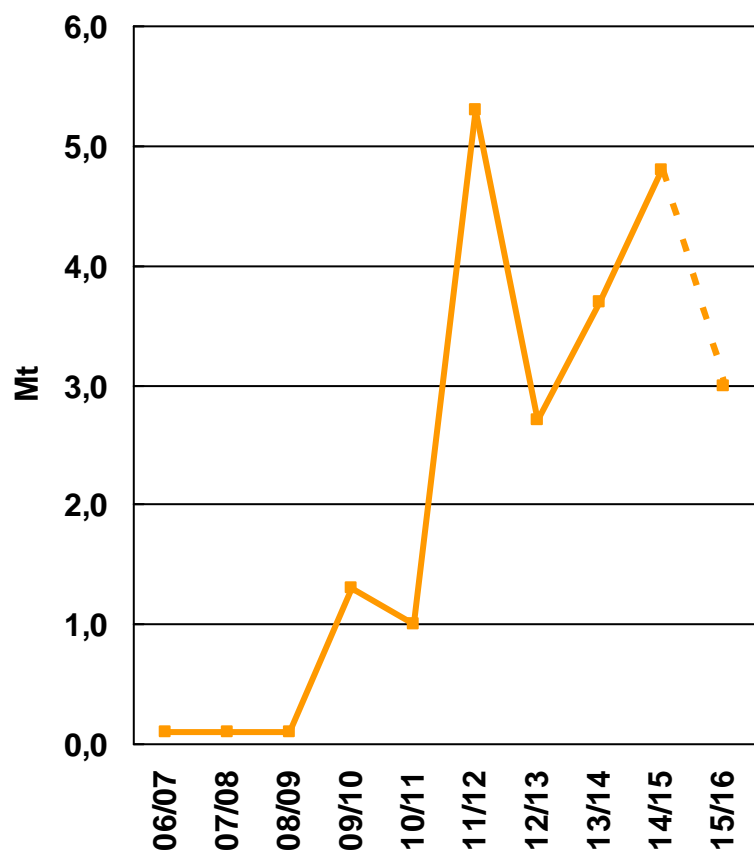


MILHO – Preço mundial exportação (partida)

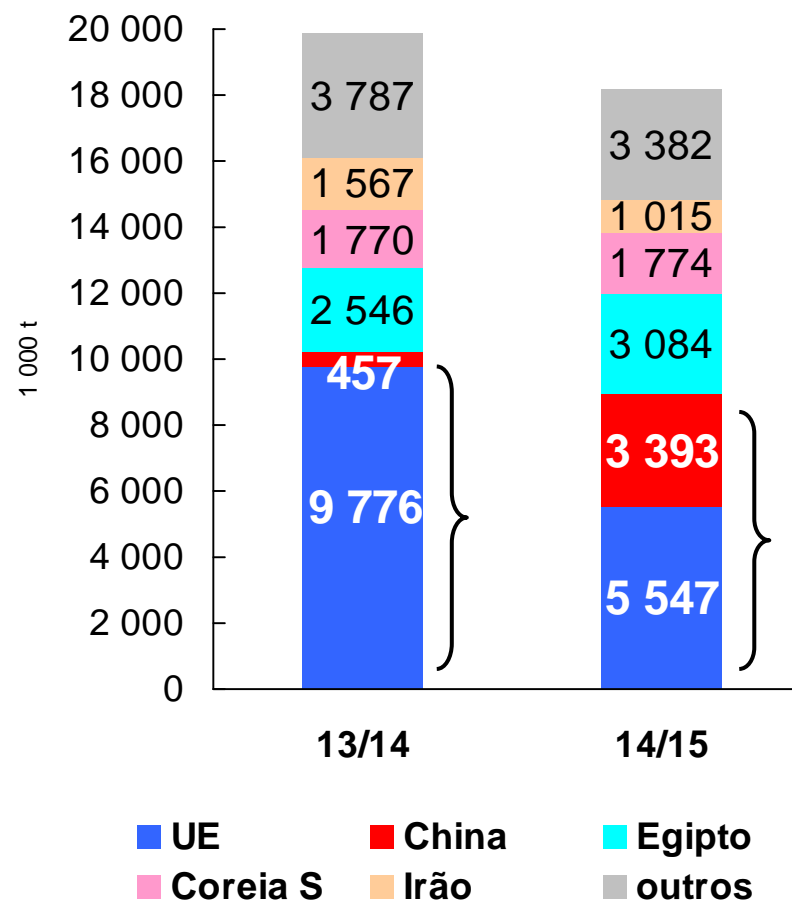


MILHO - Ucrânia: evolução da estratégia

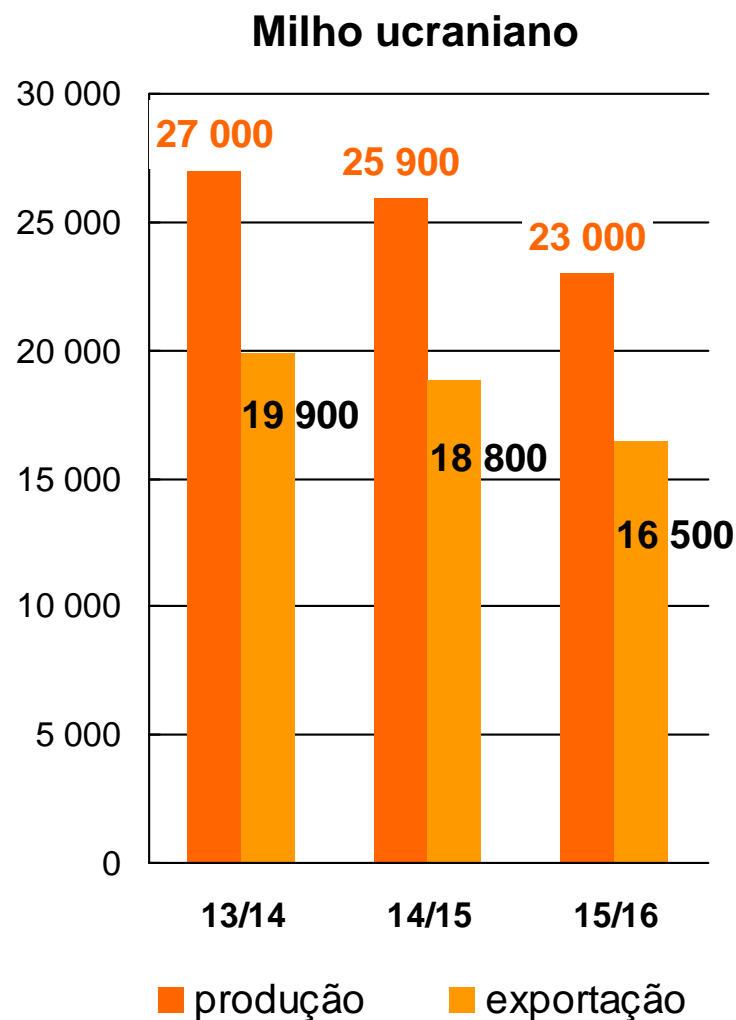
Importações de milho pela China



Exportações de milho pela Ucrânia



Milho « mar Negro » 2015 : o preço da seca



Milho búlgaro

A perspectiva dos 3 Mt + afasta-se

- seca e calor em julho-agosto
- fase de polinização
- produtores: as perdas de colheita poderiam afectar **30 a 40 % das superfícies** semeadas
- Início da colheita no Norte : rendimento de **- 20 % / 2014**

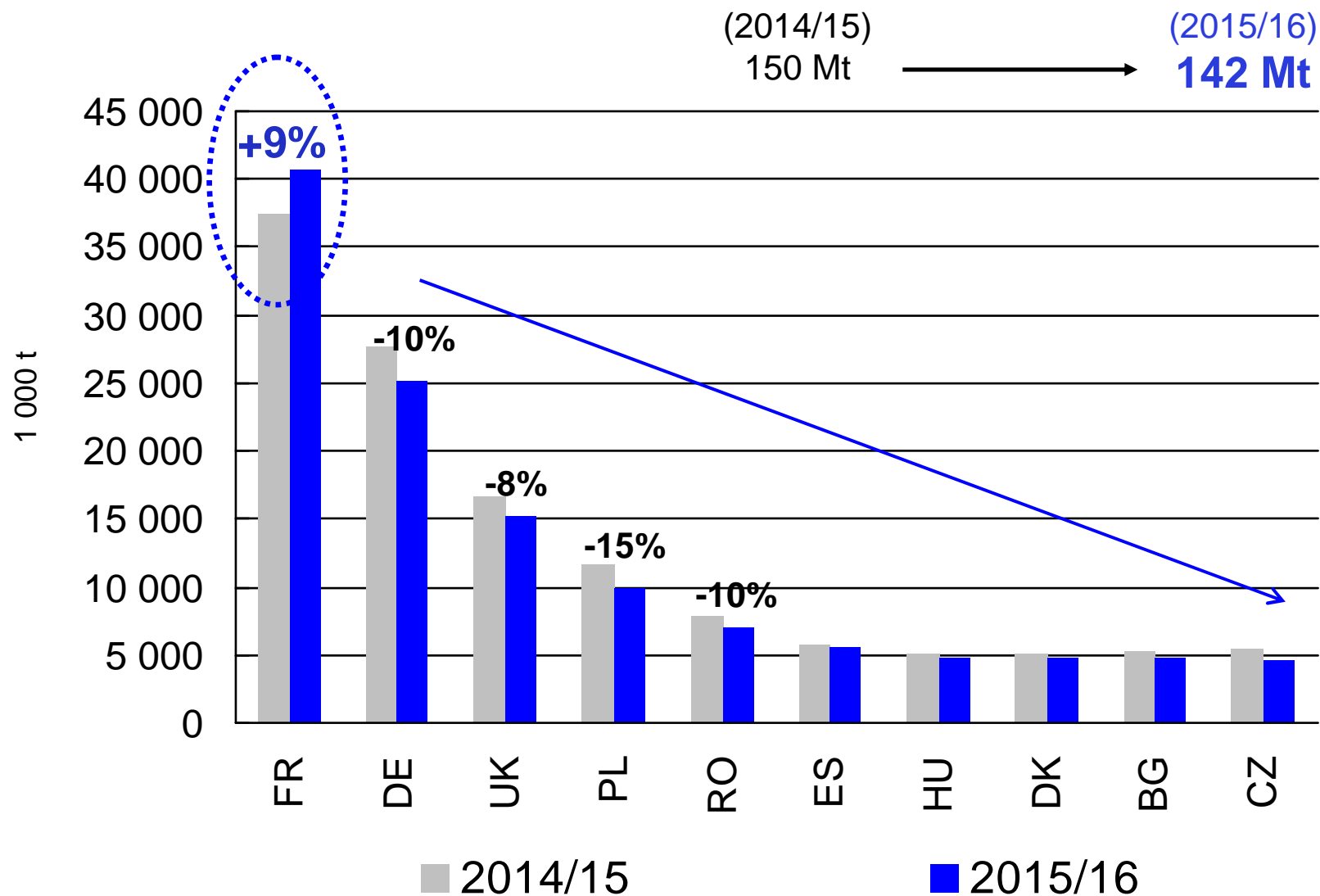


O contexto da campanha 2015/16

no mercado comunitário

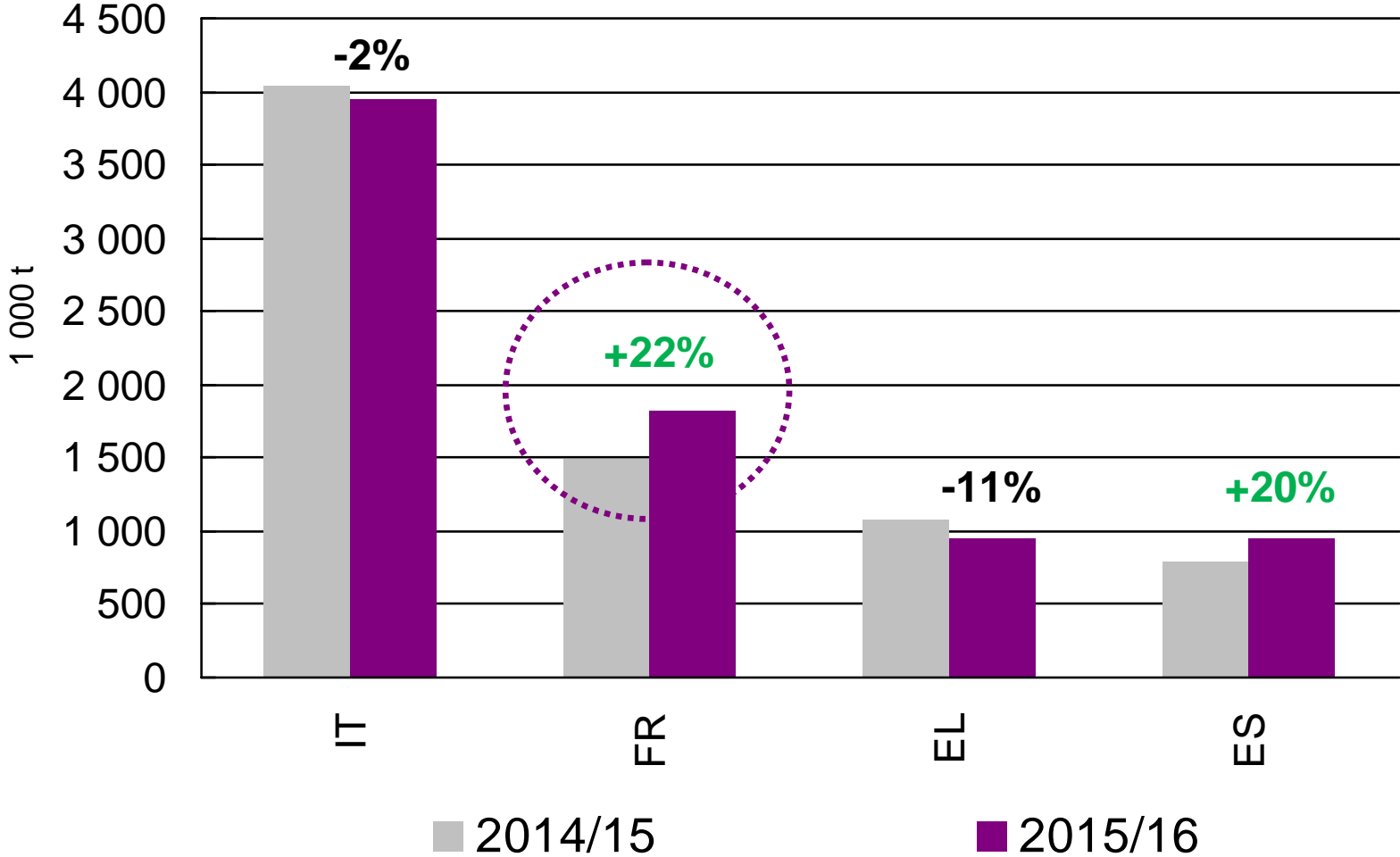
A produção francesa é uma exceção

UE : production de TRIGO mole



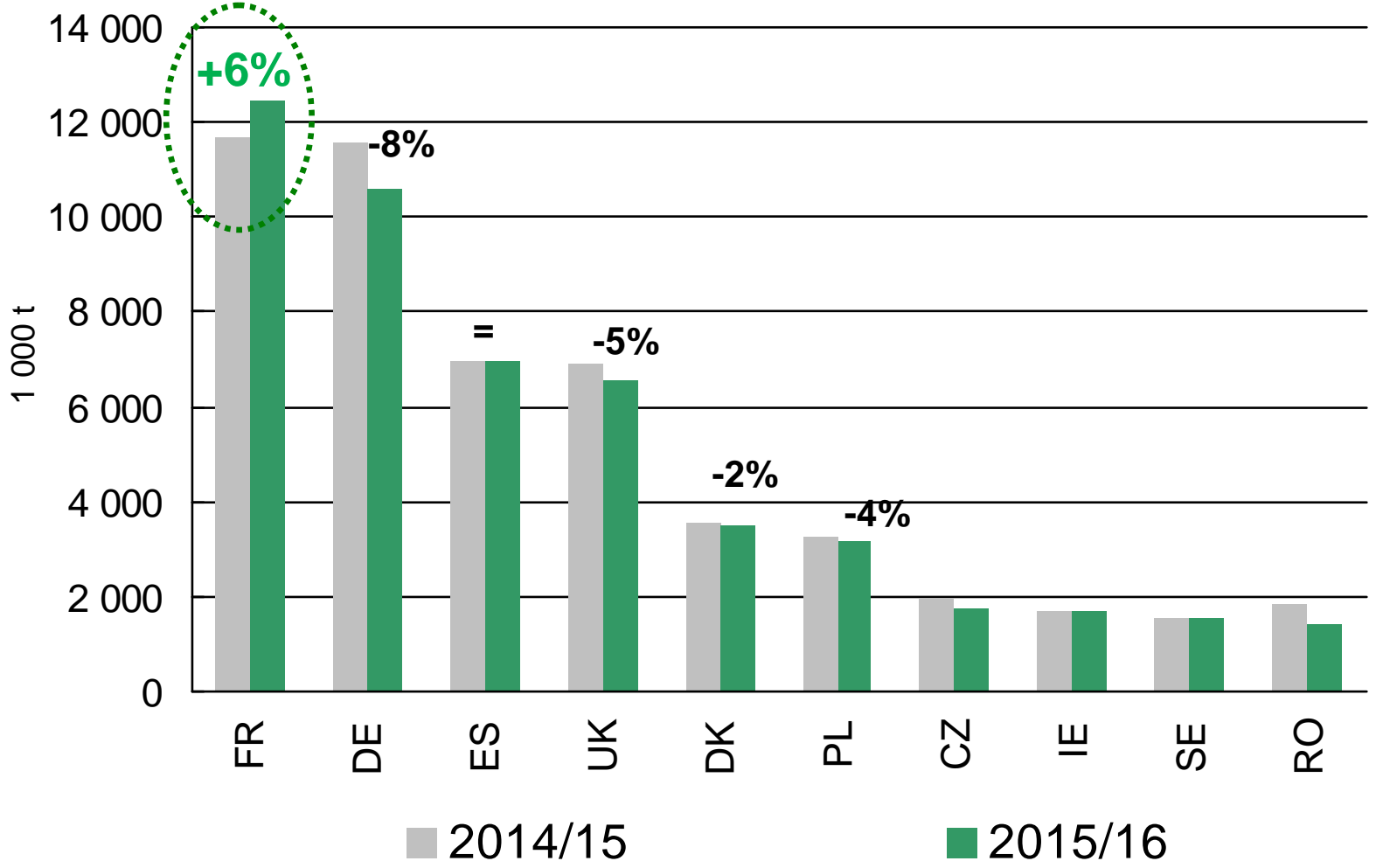
UE : produção de TRIGO DURO

(2014/15) 7,7 Mt → (2015/16) 8 Mt

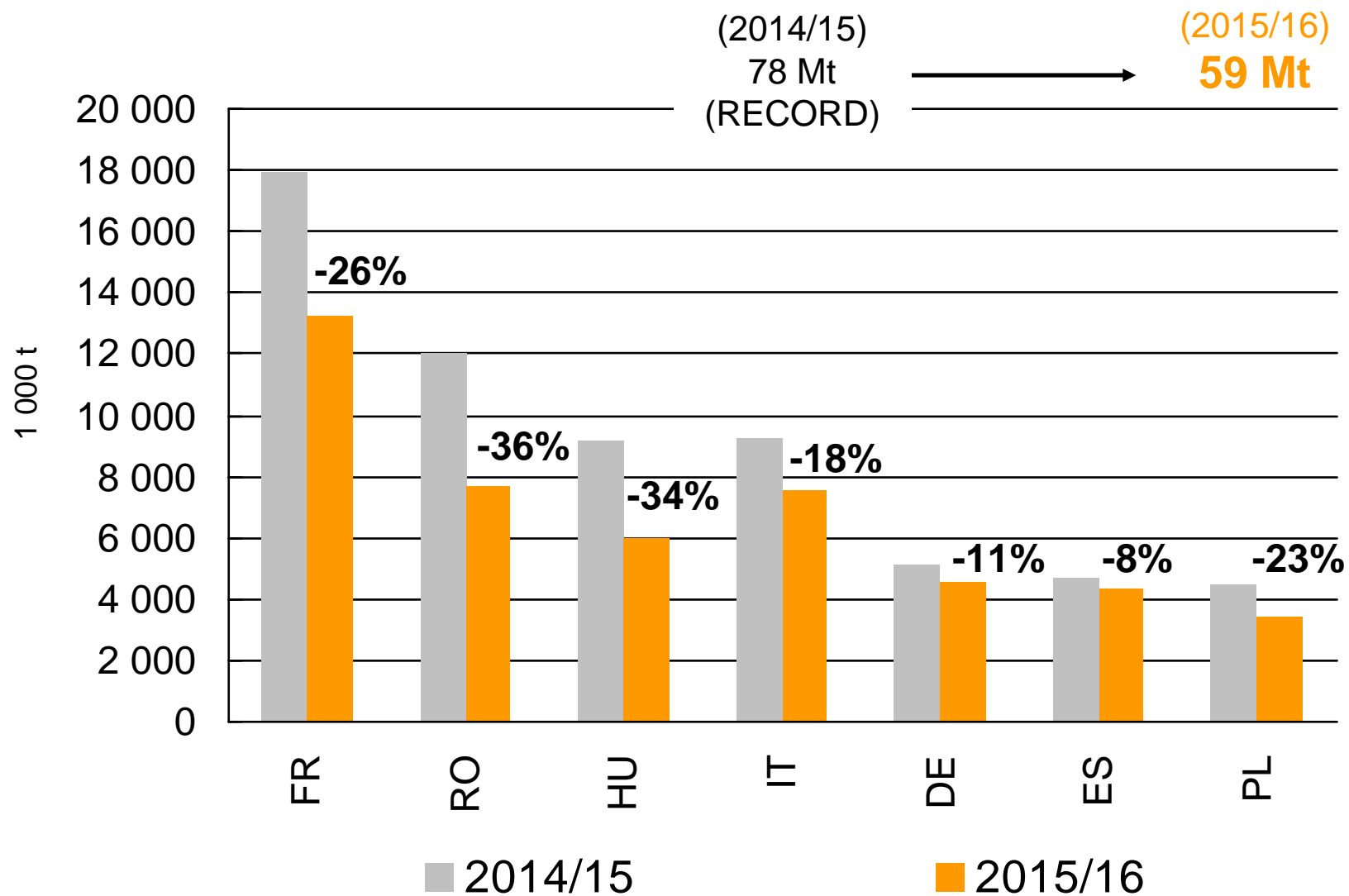


UE : production de CEVADA

(2014/15) 61 Mt → (2015/16) **58 Mt**

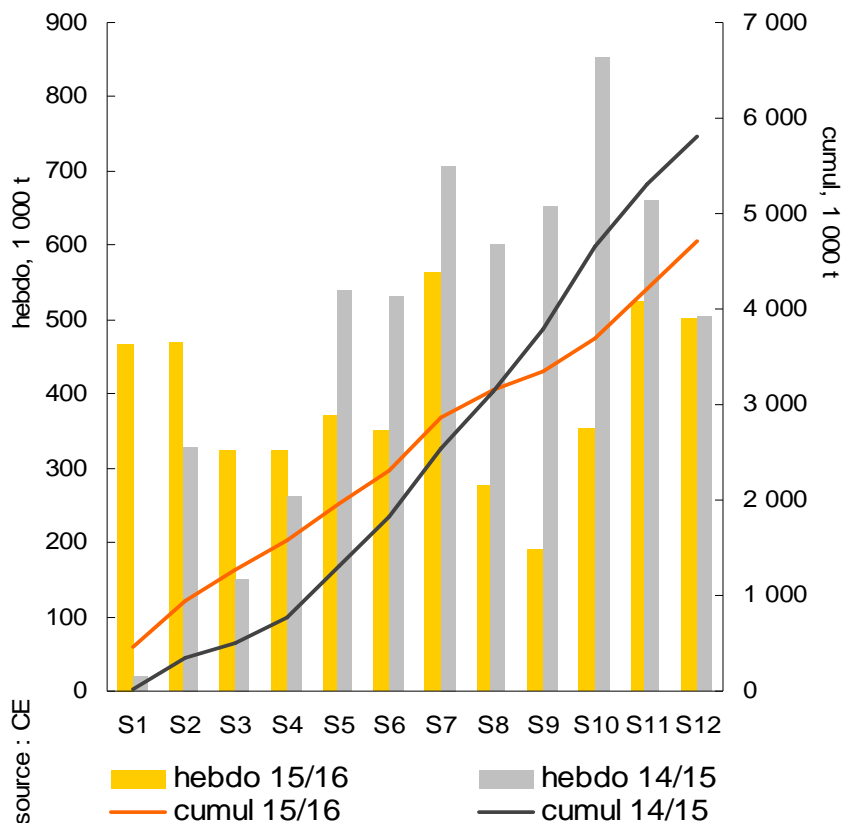


UE : produção de MILHO (perspectivas)

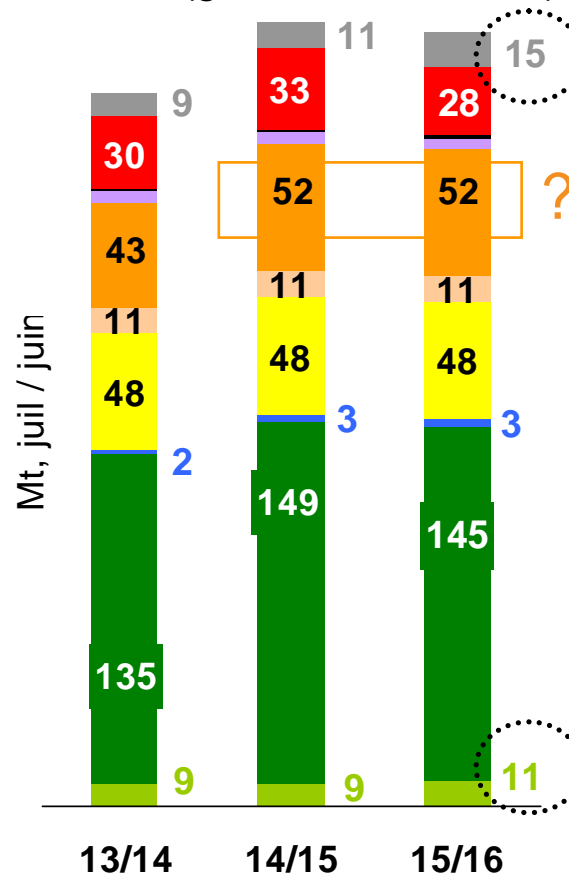


UE- mercado do TRIGO MOLE

Certificados para a EXPORTAÇÃO
Grãos – cúmulo semana 11 (a 15/09/15)



Balço trigo mole
(grãos + 1ª transfo.)

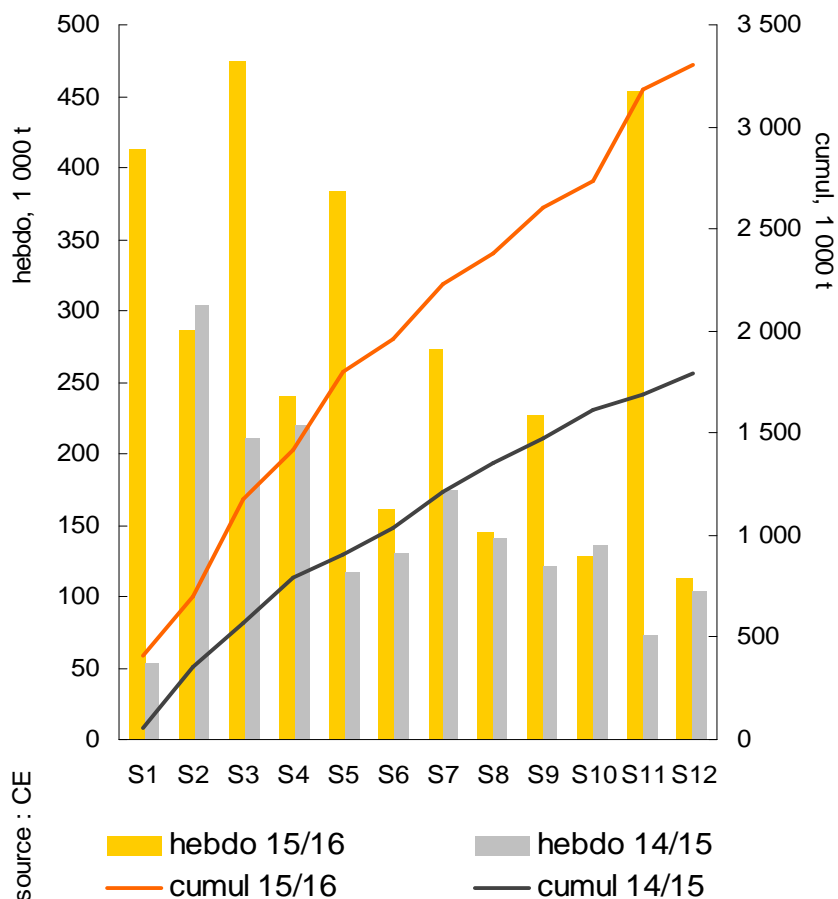


- bom arranque em julho
- a concorrência ferve no mercado mundial

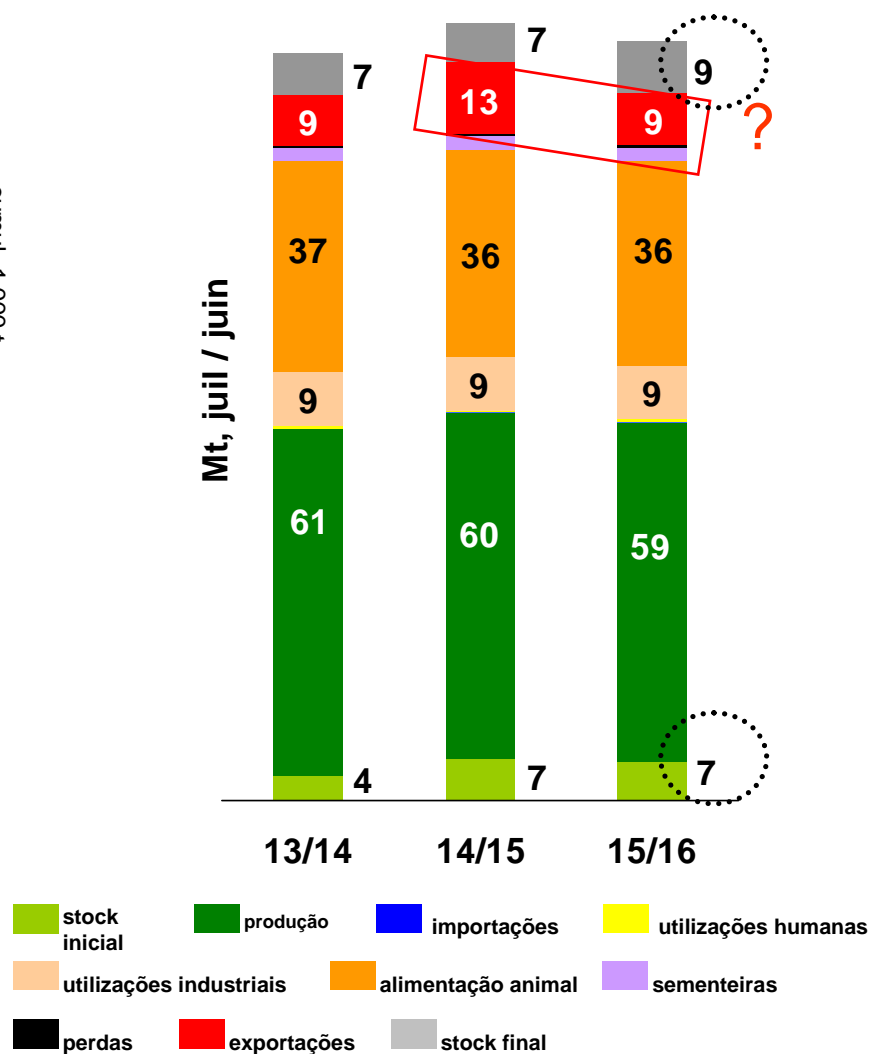


UE- mercado da CEVADA

Certificados na EXPORTAÇÃO
Grãos – cúmulo semana 11 (a 15/09/15)

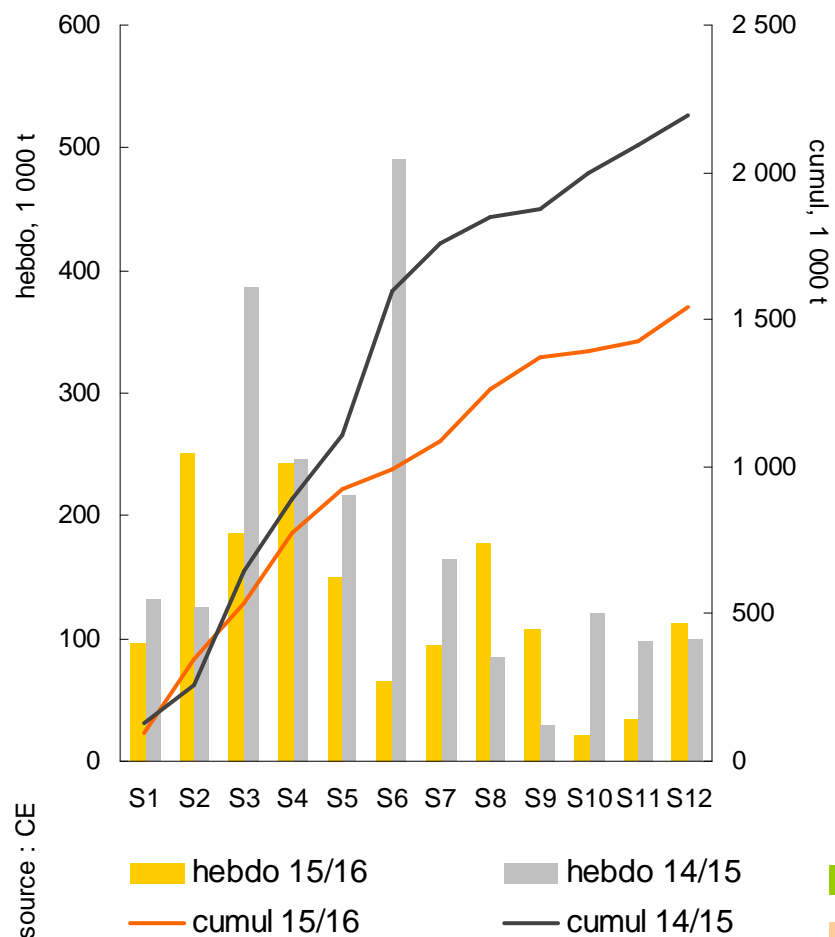


Balanço cevada
(grãos + 1ª transfo.)

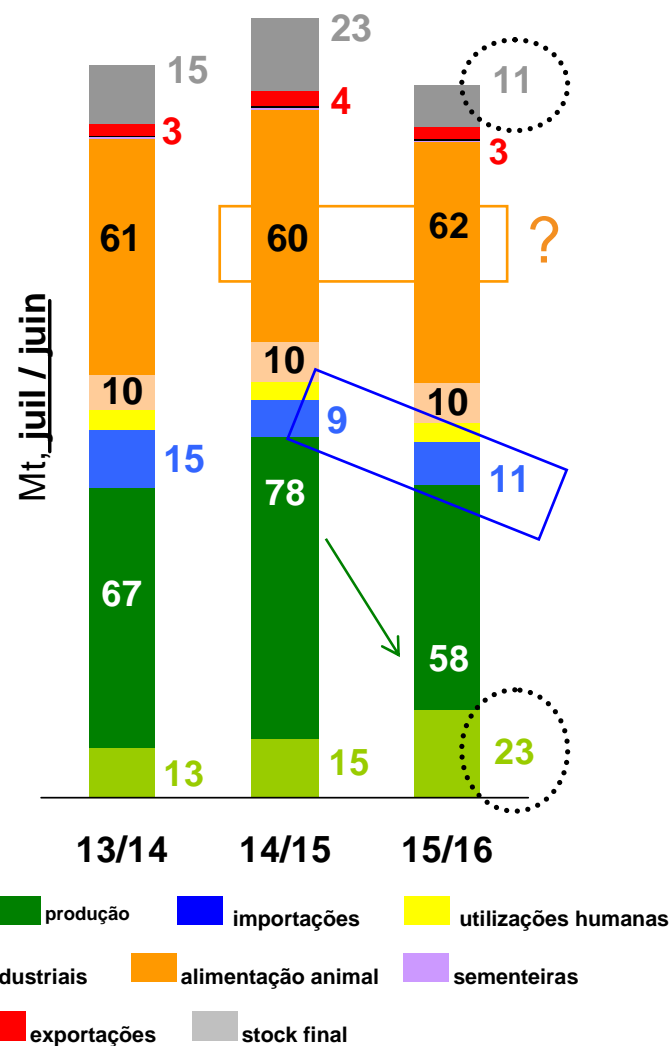


UE- mercado do MILHO

Certificados na IMPORTAÇÃO grãos – cúmulo semana 11 (a 15/09/15)



Balanços milho (grãos + 1ª transfo.)



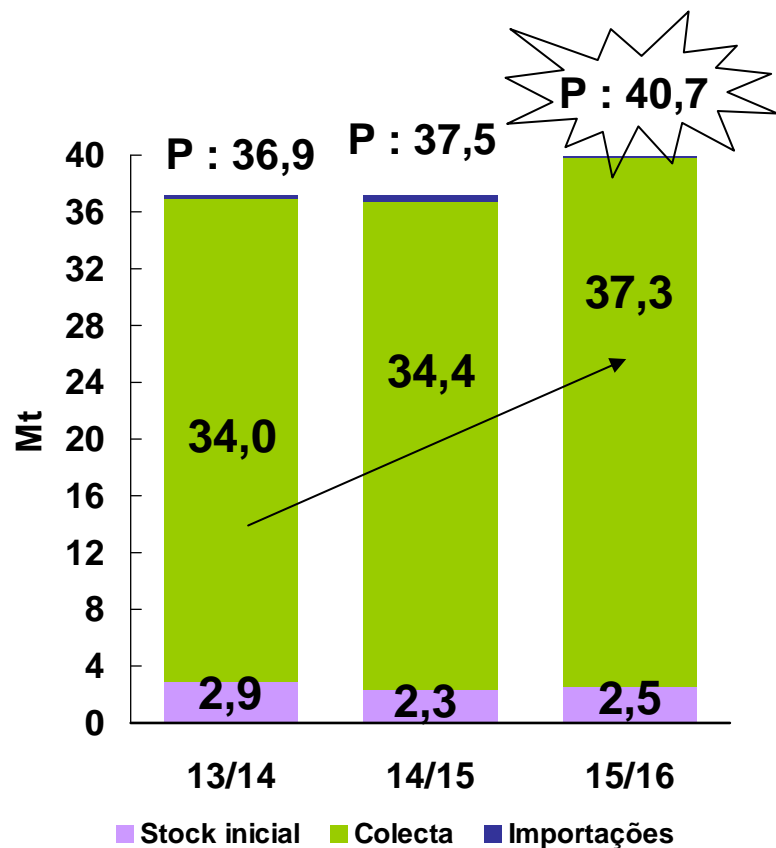


Os balanços franceses

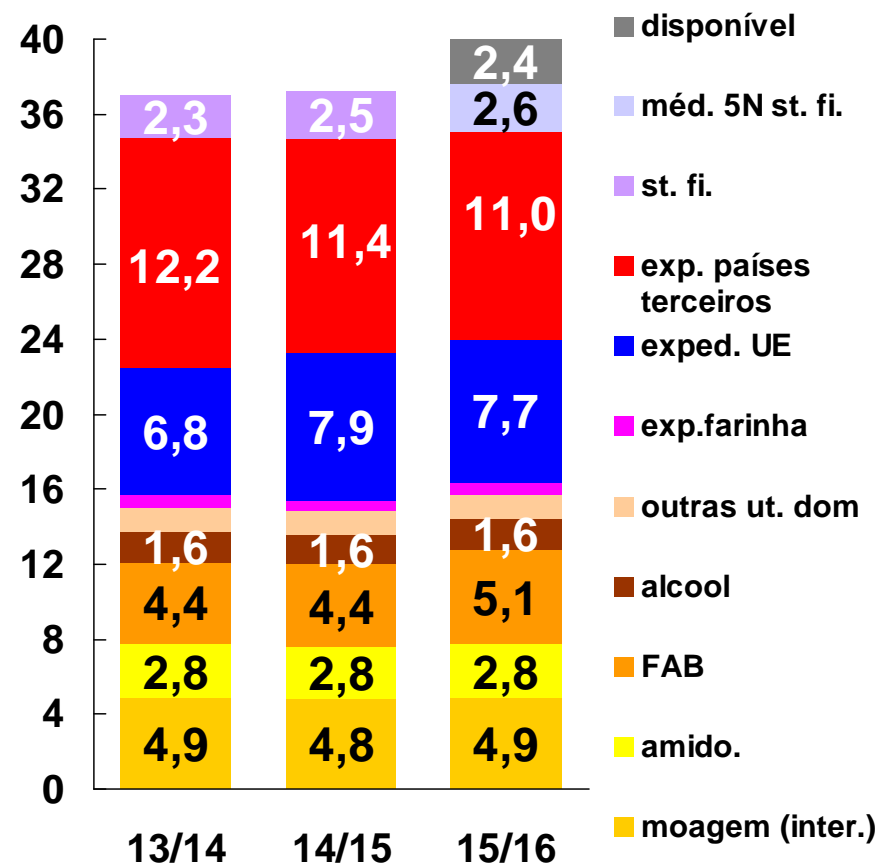
No contexto internacional



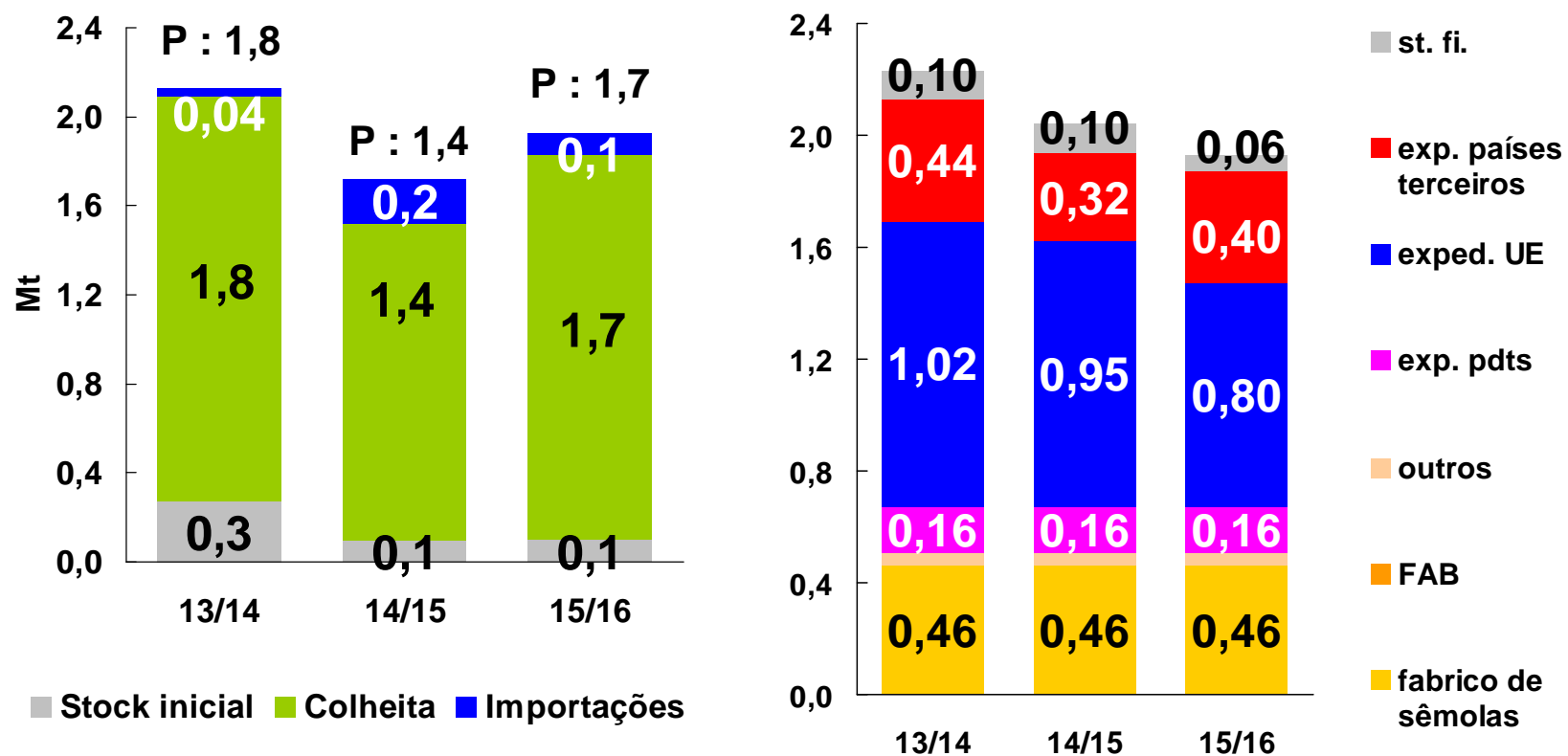
FRANÇA - Balanço TRIGO MOLE



- Produção recorde
- Competitividade na alimentação animal
- Concorrência internacional
- Nova abordagem do stock de reporte

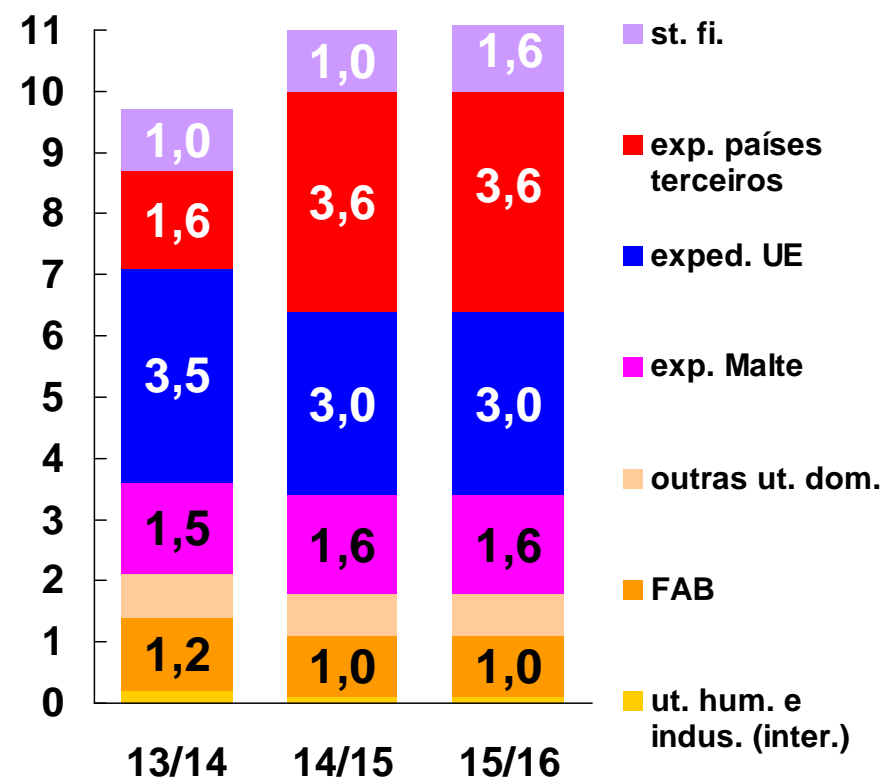
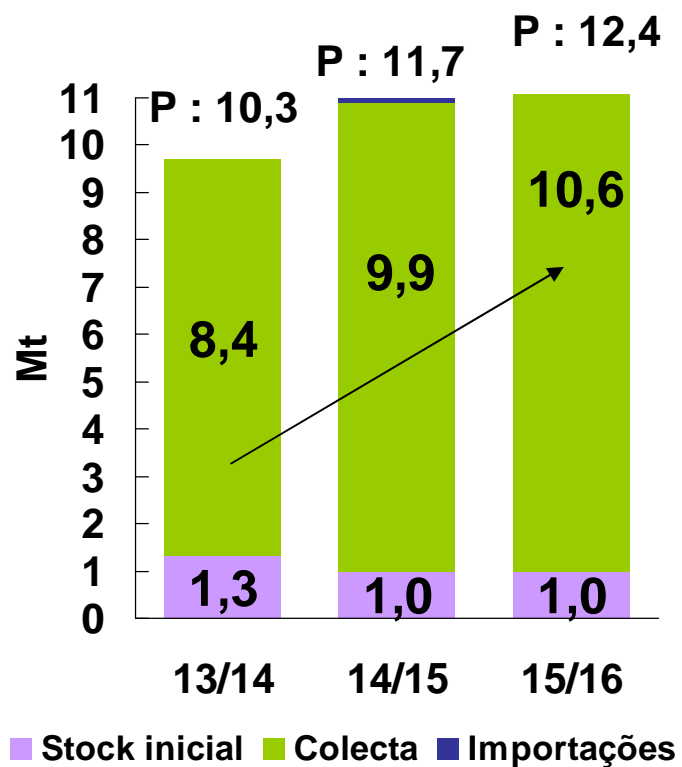


FRANÇA - Balanço TRIGO DURO



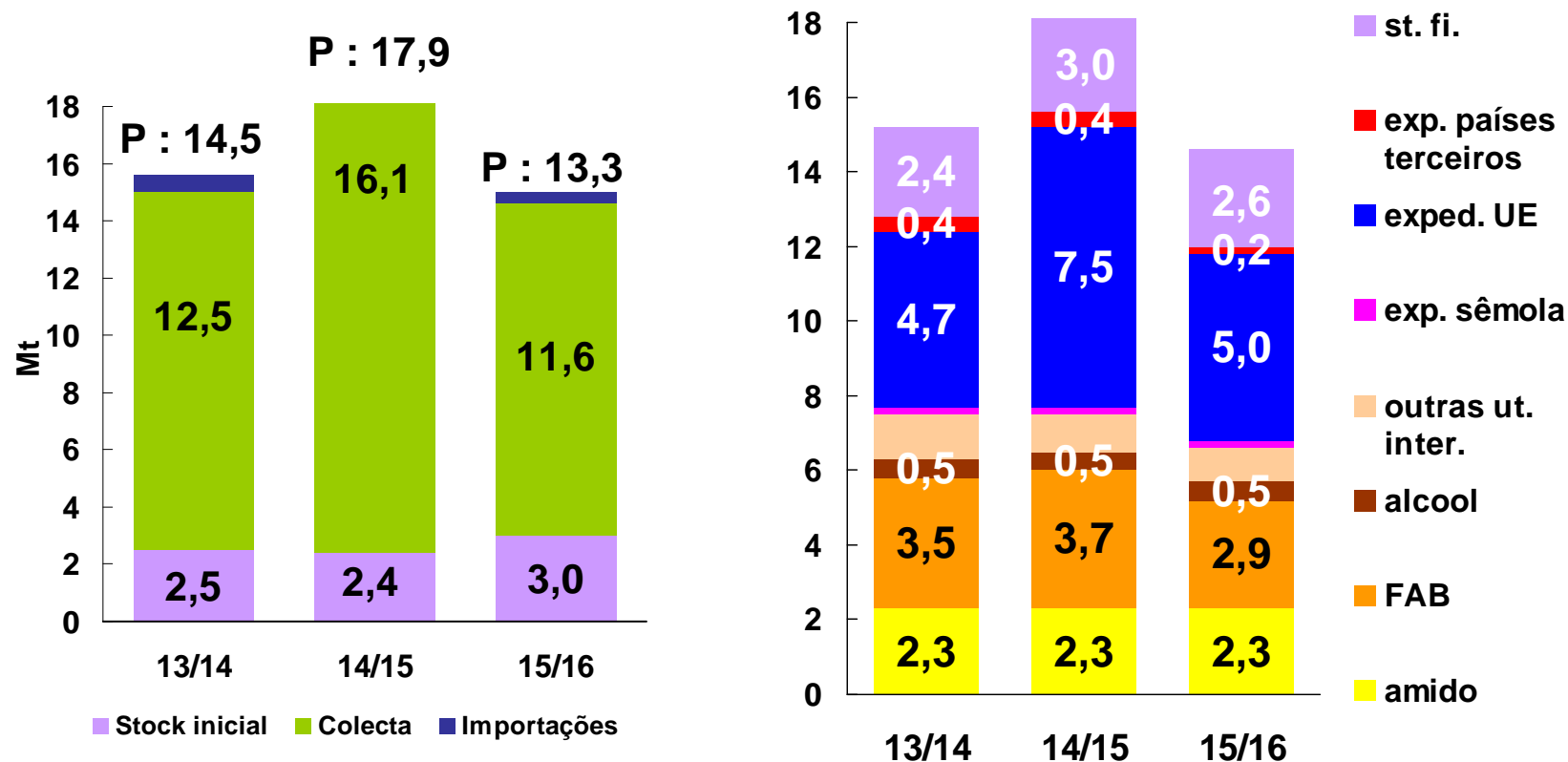
- Recuo das superfícies de 1/3 em dois anos
- 2015/16, « plano trigo duro» de relançamento da produção: no bom caminho

FRANÇA - Balanço CEVADA



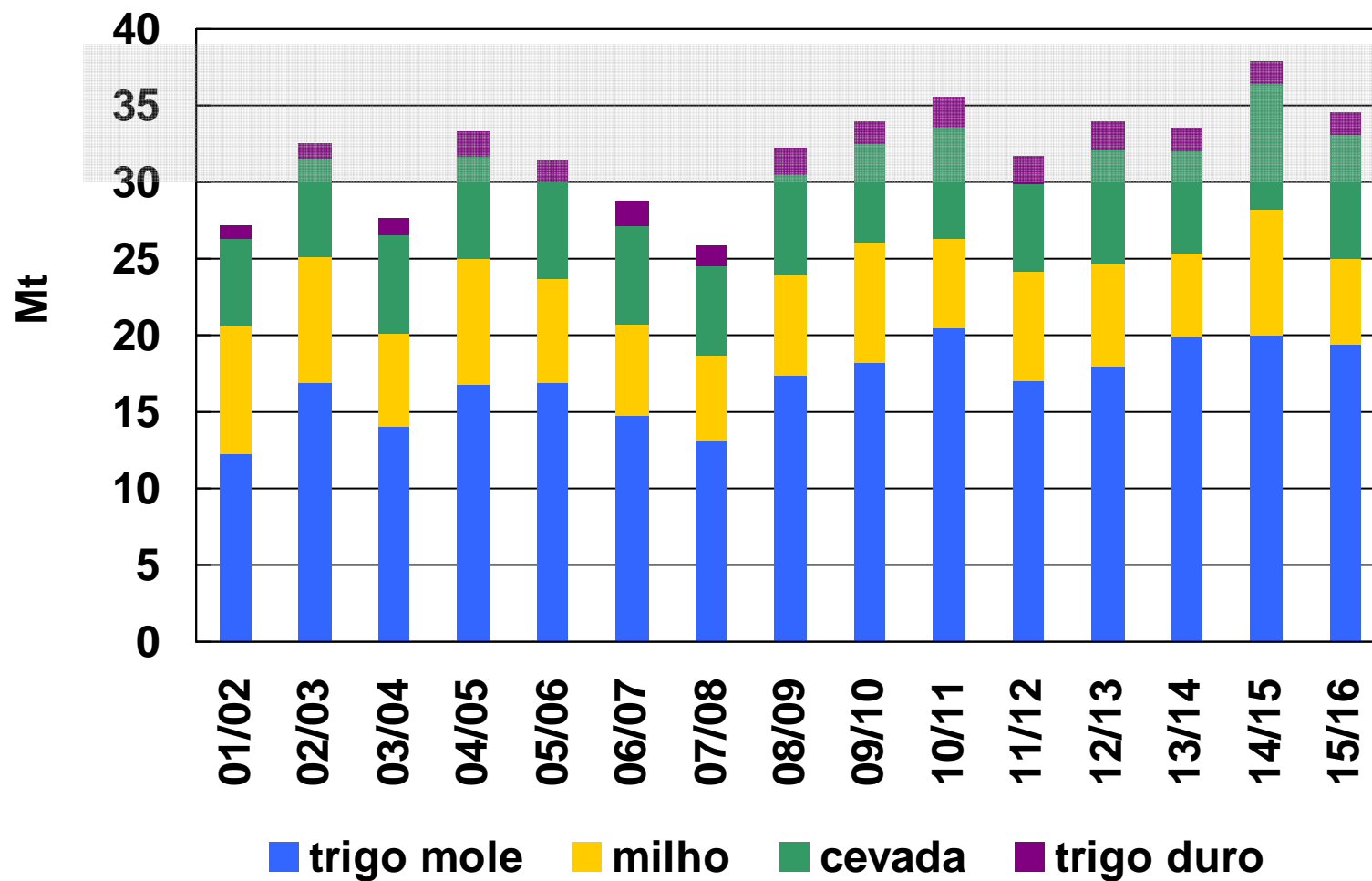
- Produção muito abundante
- Mínimo técnico na alimentação animal
- Saída para a china desde 2014/15
- Volumes para responder a uma procura superior

FRANÇA - Balanço MILHO



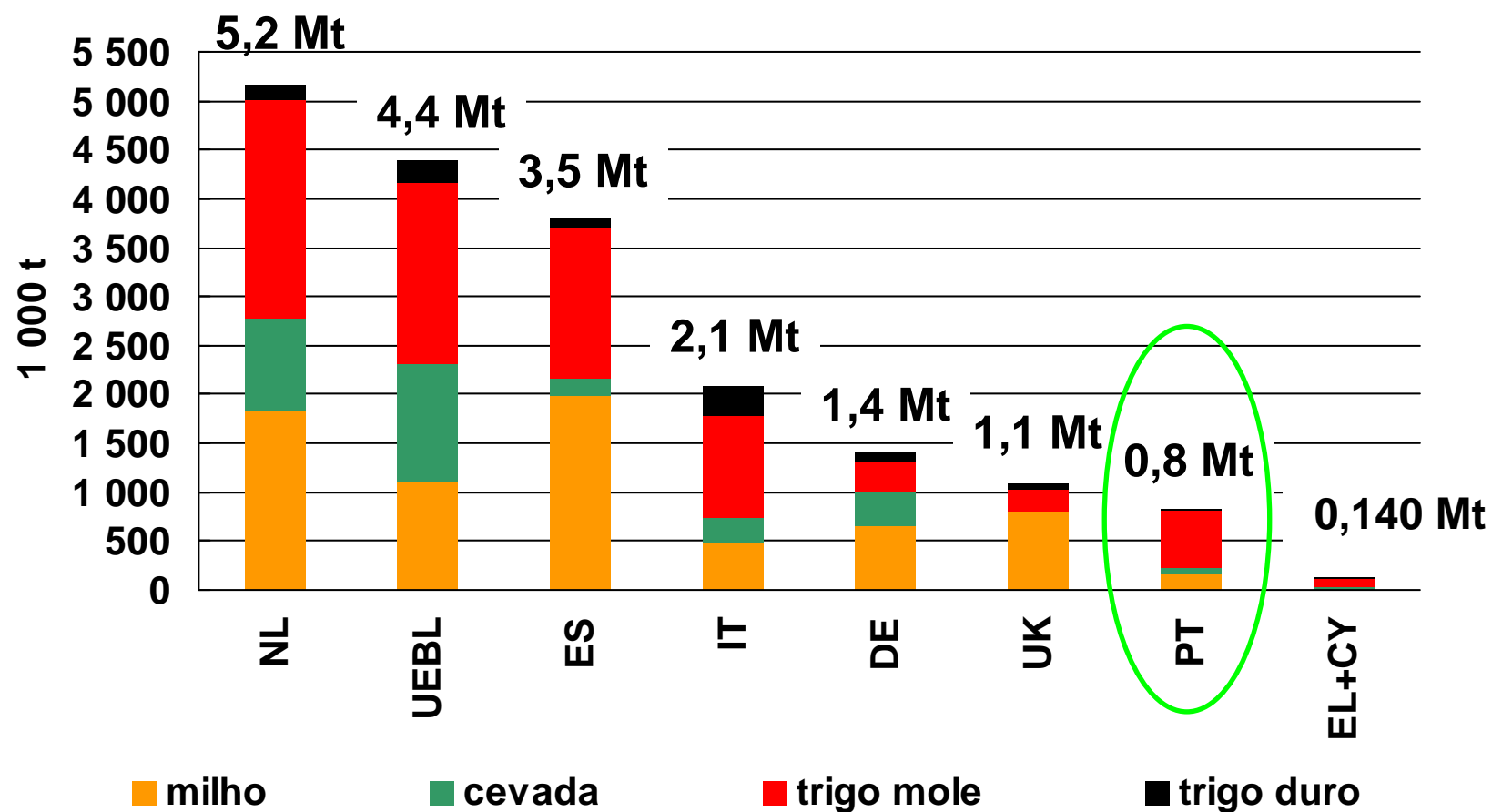
- Recuo das superfícies e descida esperada do rendimento
- Cuidado com a comparação com N-1, colheita recorde absoluto!
- O stock permite levar os recursos totais para um nível próximo de 2013/14
- Preços relativos / trigo mole na alimentação animal
- Perspectivas de exportação coerentes com o disponível estimado hoje

CEREAIS FRANCESES - Exportações de grãos e produtos

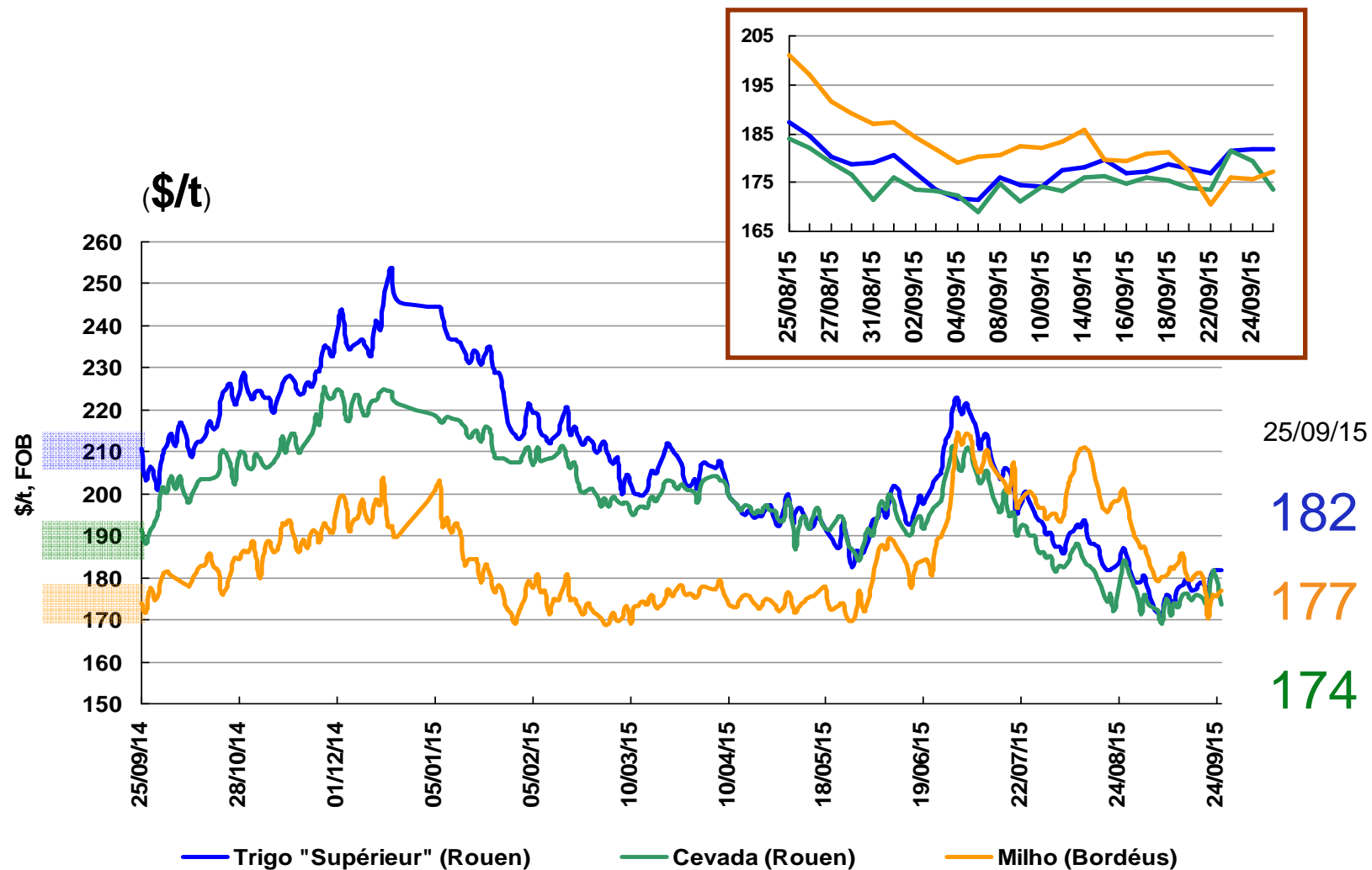


CEREAIS FRANCESES - Exportações para a UE

Principais destinos em 2014/15



Cereais franceses : preço na exportação



Milho: estado das culturas

a 21 de Setembro



Conditions de culture - maïs grain - France
% de surface - récolte 2015

	semaine 38 se terminant le 21 septembre 2015				
	très mauvaises %	mauvaises %	assez bonnes %	bonnes %	très bonnes %
Alsace	10	21	33	29	7
Aquitaine	2	8	22	51	16
Bourgogne	18	37	27	18	0
Bretagne	0	0	8	77	15
Centre	8	12	25	39	16
Champagne-Ardenne	7	25	35	32	0
Franche-Comté	18	27	37	16	3
Ile-de-France	8	19	28	46	0
Midi-Pyrénées	2	15	19	51	13
Pays-de-la-Loire	0	9	26	59	6
Poitou-Charentes	0	11	22	62	5
Rhône-Alpes	20	30	27	21	3
moyenne France (1)	6	15	24	46	10
2015-S37 (2)	6	15	24	46	9
2014-S38 (3)	0	2	10	60	27

FranceAgriMer - CéréObs - tous droits réservés - reproduction interdite sans mention de la source

(1) : ces 12 régions représentent 89 % de la moyenne nationale des surfaces de maïs grain

(2) : ces 12 régions représentent 89 % de la moyenne nationale des surfaces de maïs grain

(3) : ces 12 régions représentent 89 % de la moyenne nationale des surfaces de maïs grain

NB : lorsque le stade récolte pour une région atteint 50 %, les conditions de culture n'évoluent plus.

FranceAgriMer

Mais informações no nosso *site internet*

www.franceagrimer.fr

NEWSLETTER

<http://www.franceagrimer.fr/newsletter/subscribe>

ESTADO DAS CULTURAS

<https://cereobs.franceagrimer.fr>

