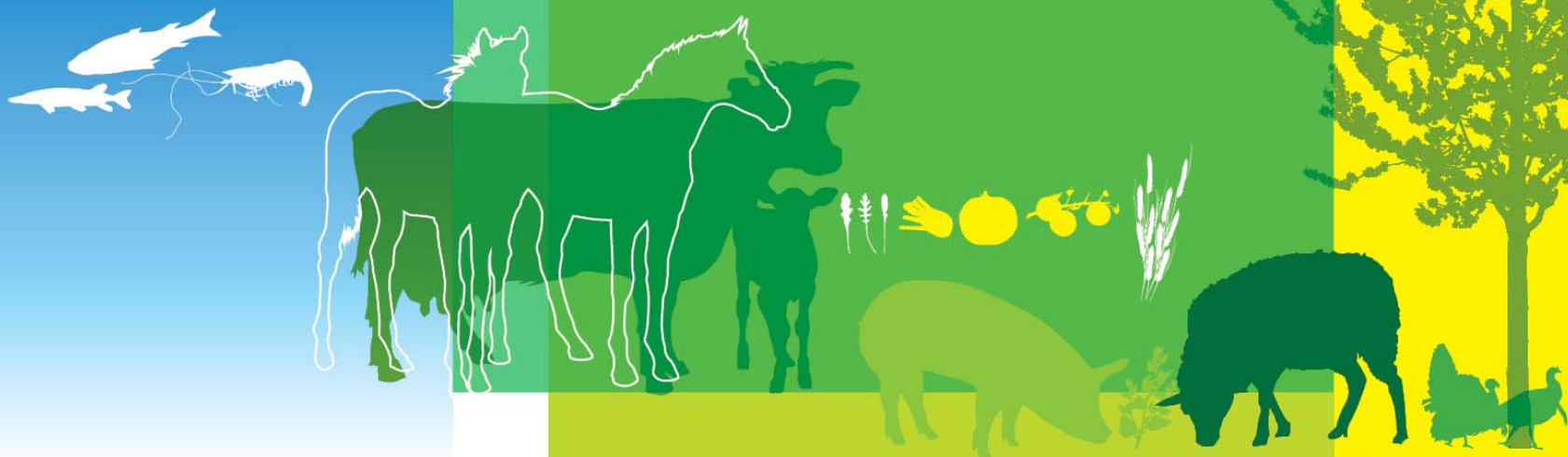


Los cereales franceses en la coyuntura mundial

2015/16

25 de septiembre de 2015

Madrid





Clima bajista

España

- importaciones españolas y principales proveedores

Mundo

- abundancia de oferta y competencia exacerbada
- stocks de transferencia y nueva cosecha de cereales de paja
- ralentización del crecimiento chino
- agresividad de precios - GASC – competitividad de Rusia

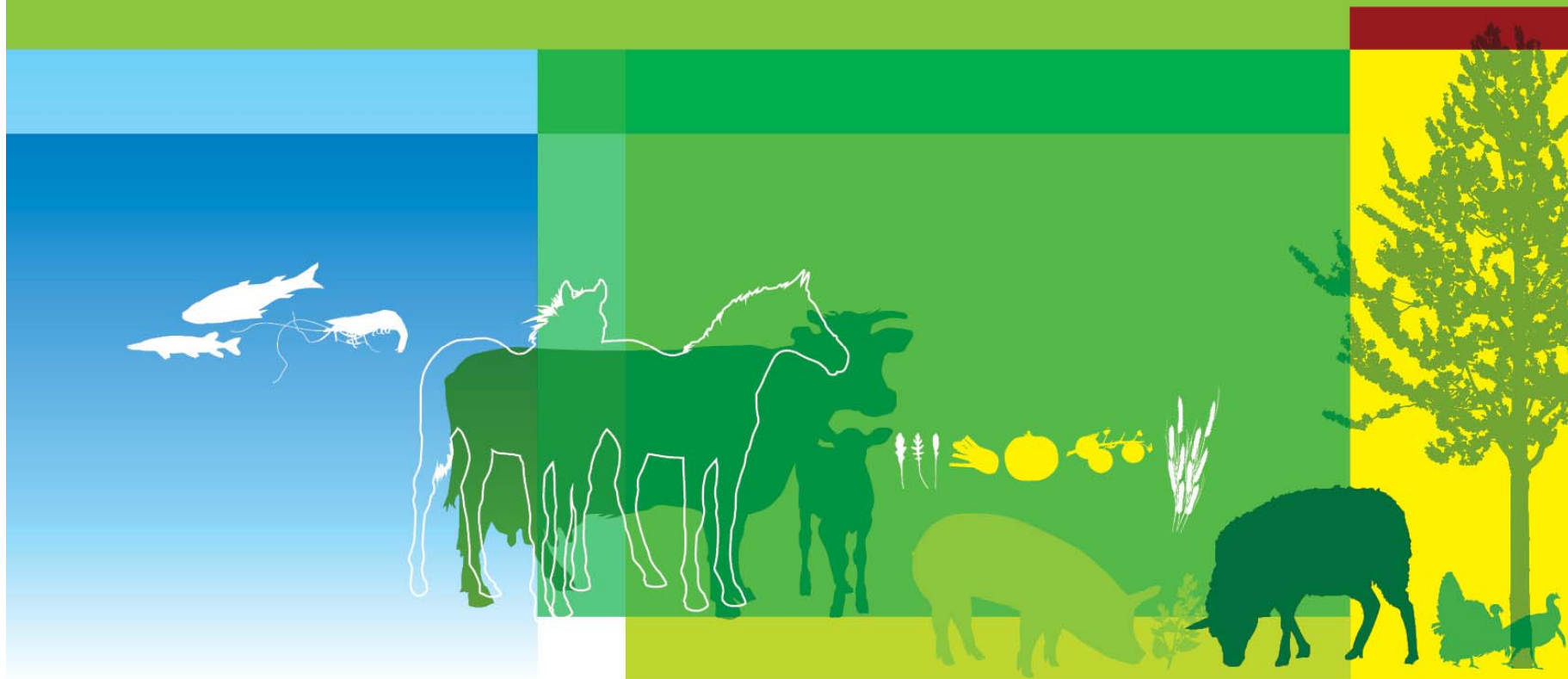
UE

- una producción en disminución con relación a 2014/15

Francia

- trigo: una cosecha record

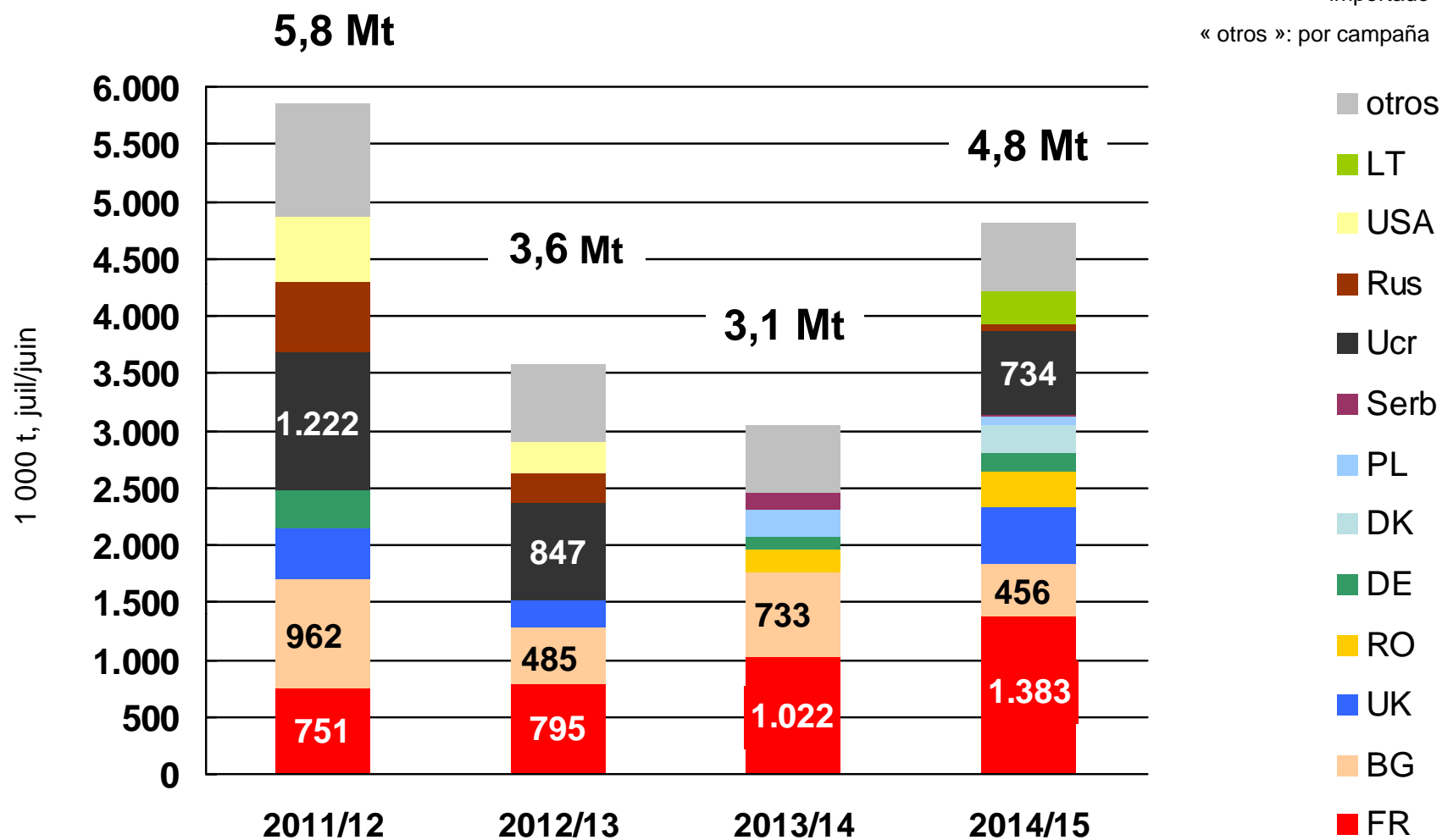
Importaciones españolas y principales proveedores



Importaciones de TRIGO BLANDO en España – principales orígenes

Principales orígenes, constituyen el 80% o más del total importado

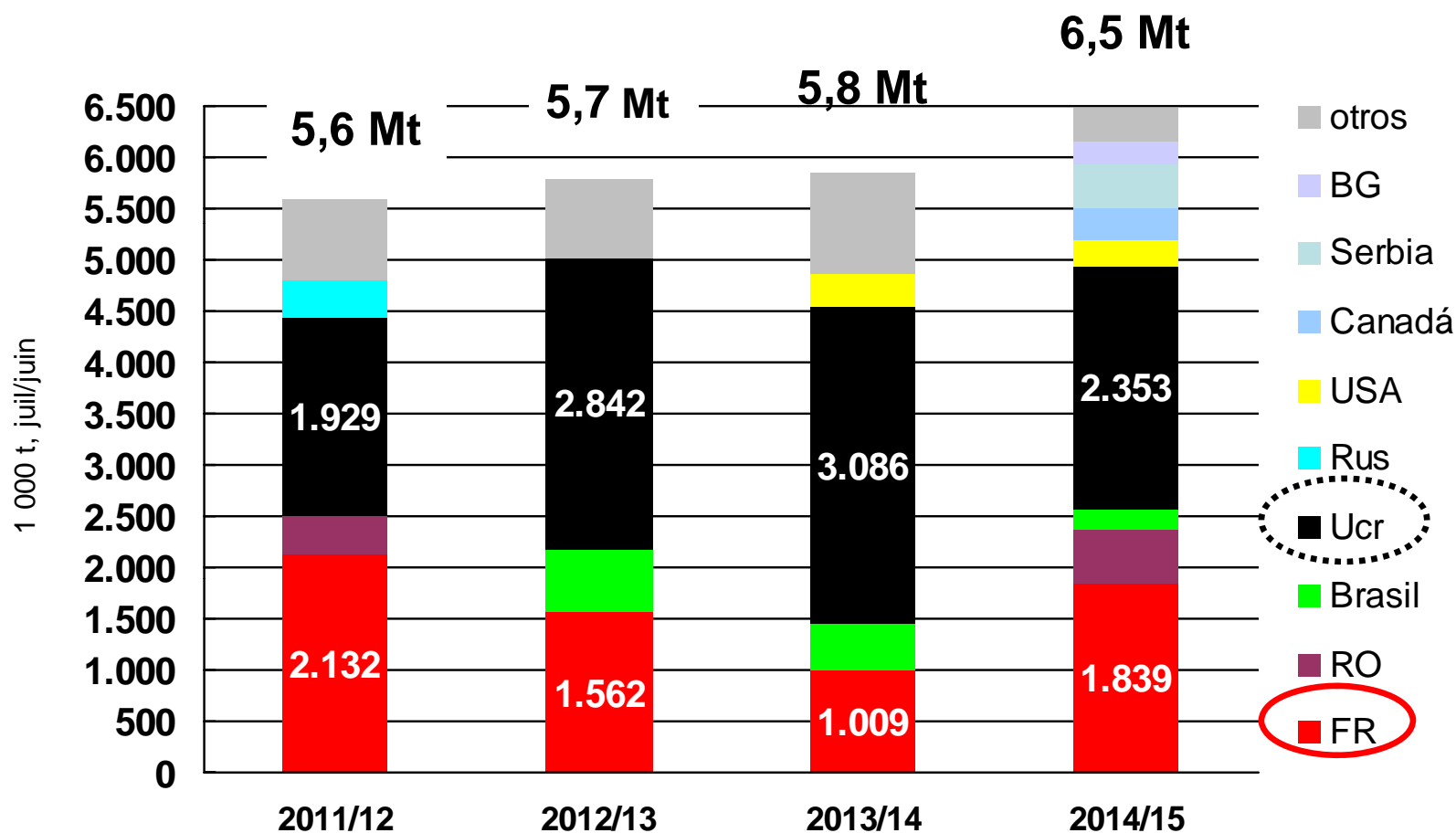
« otros »: por campaña



Importaciones de MAÍZ en España – principales orígenes

Principales orígenes, constituyen el 80% o más del total importado

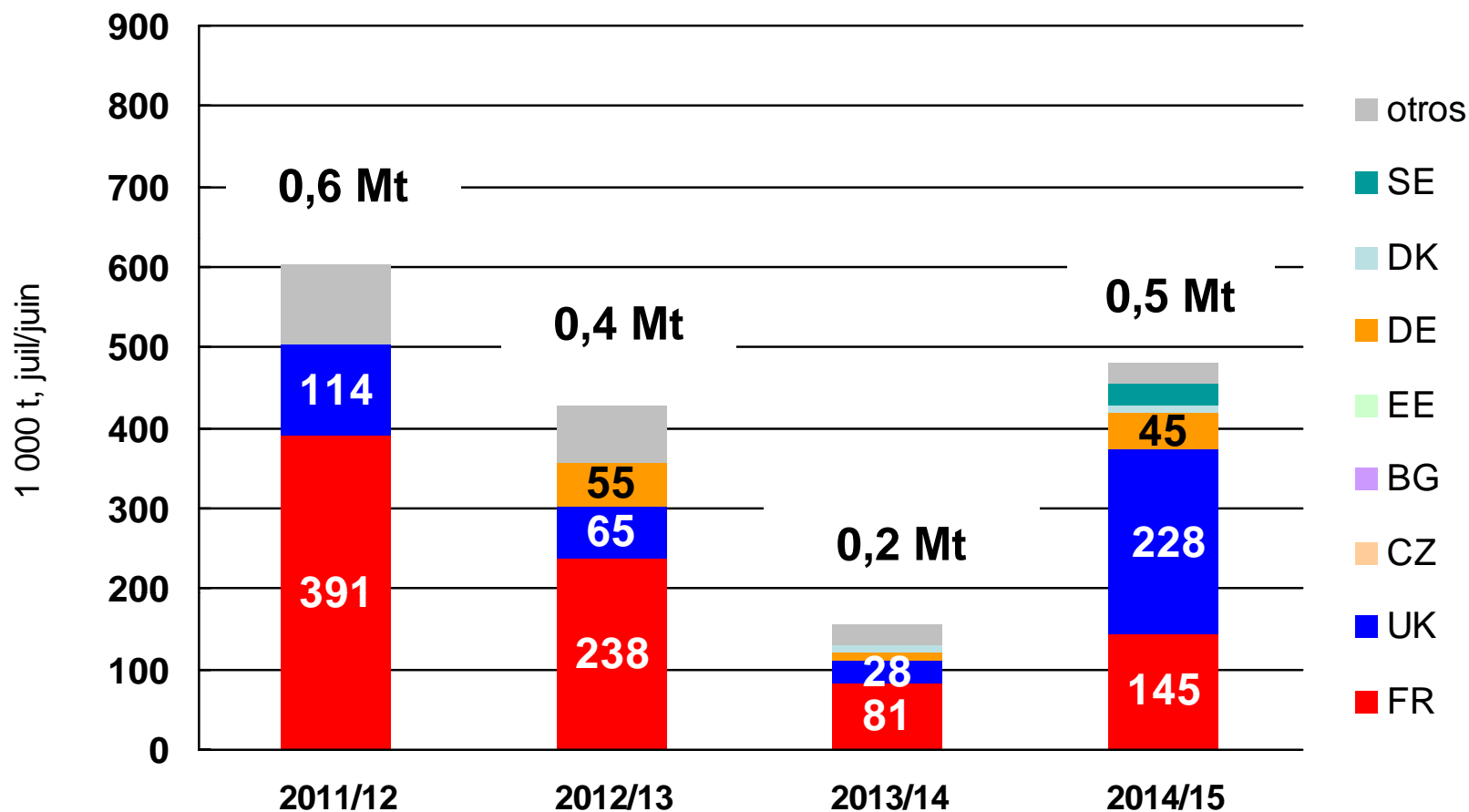
« otros »: por campaña



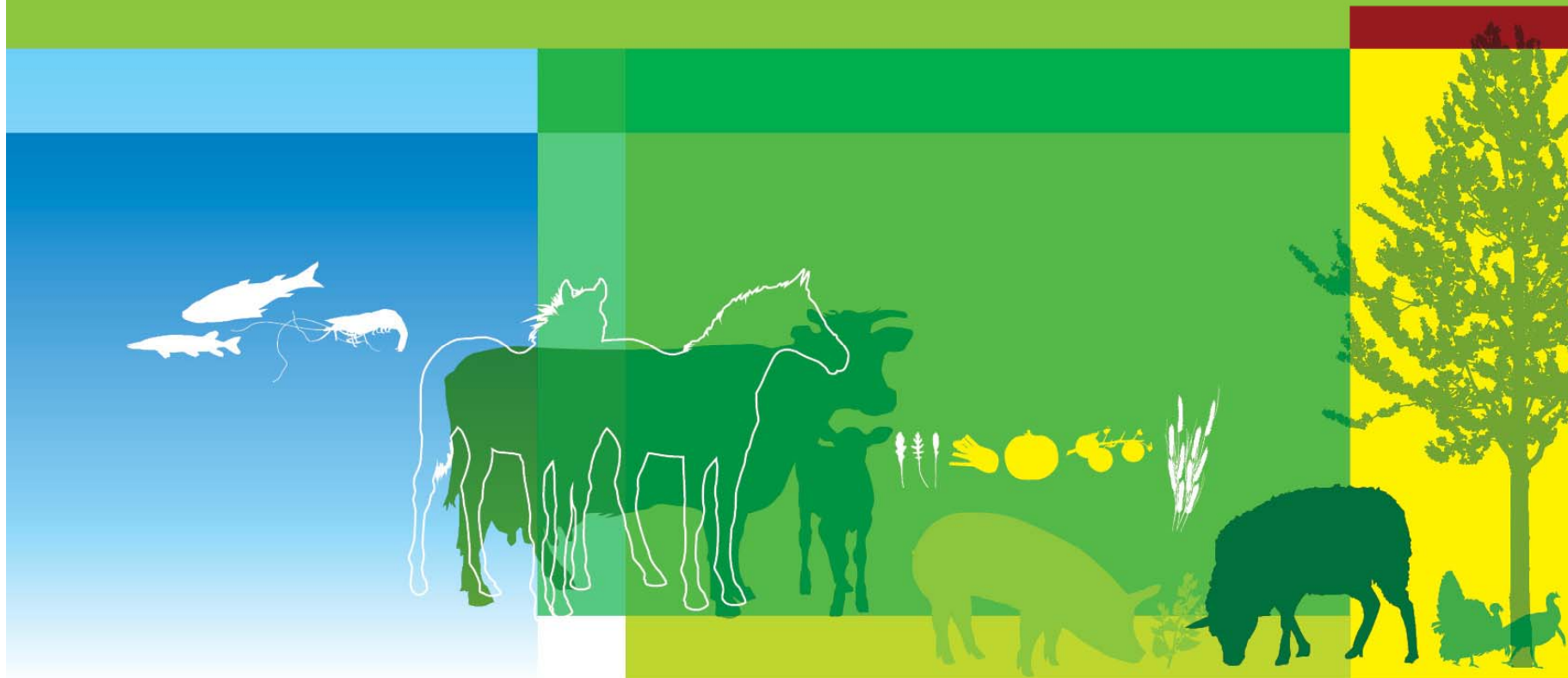
Importaciones de cebada en España – principales orígenes

Principales orígenes, constituyen el 80% o más del total importado

« otros »: por campaña

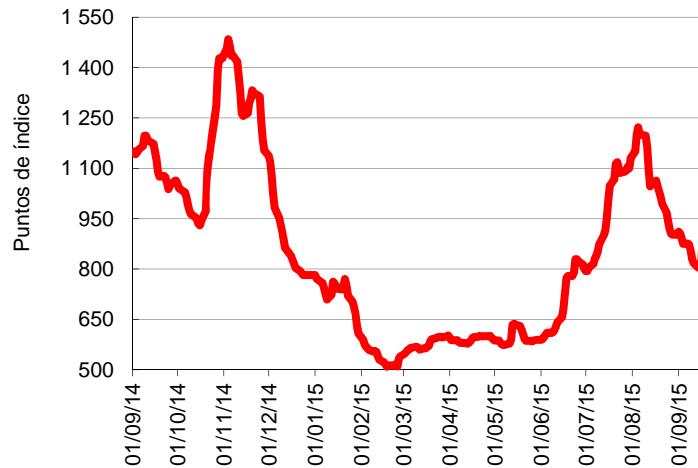


Campaña 2015/16 en el mercado mundial: abundancia y competencia



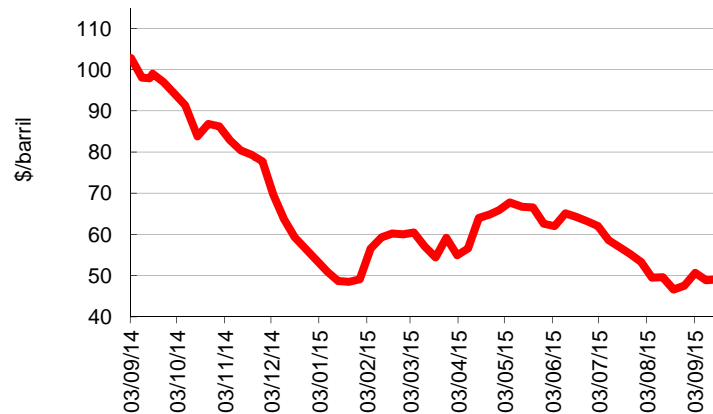
Principales indicadores:

Precios del transporte marítimo – Carga – Baltic Dry Index Euro contra dólar americano



fuente: BCE

Precio del crudo – Brent

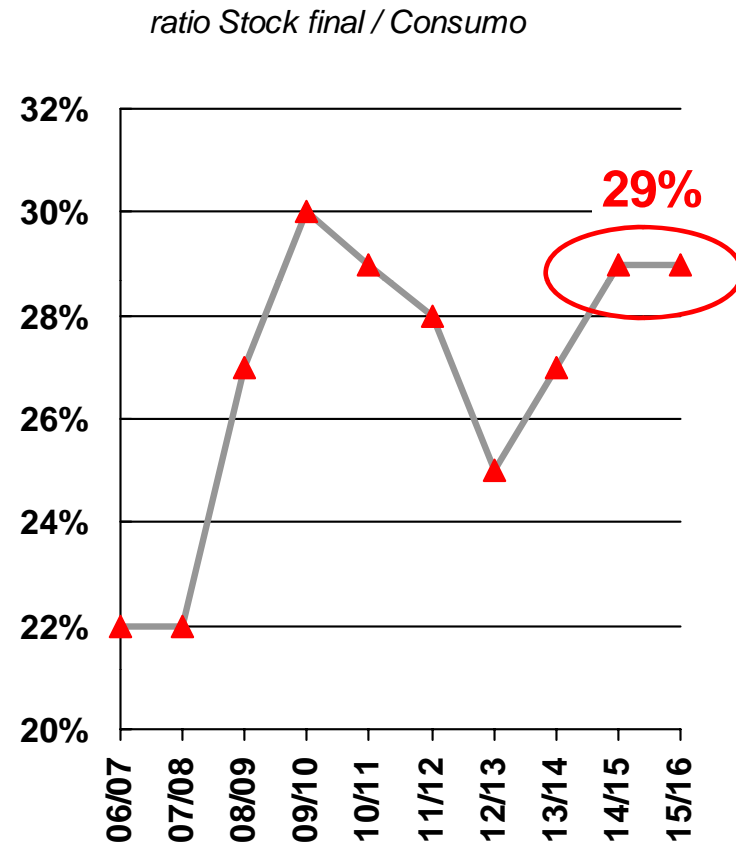
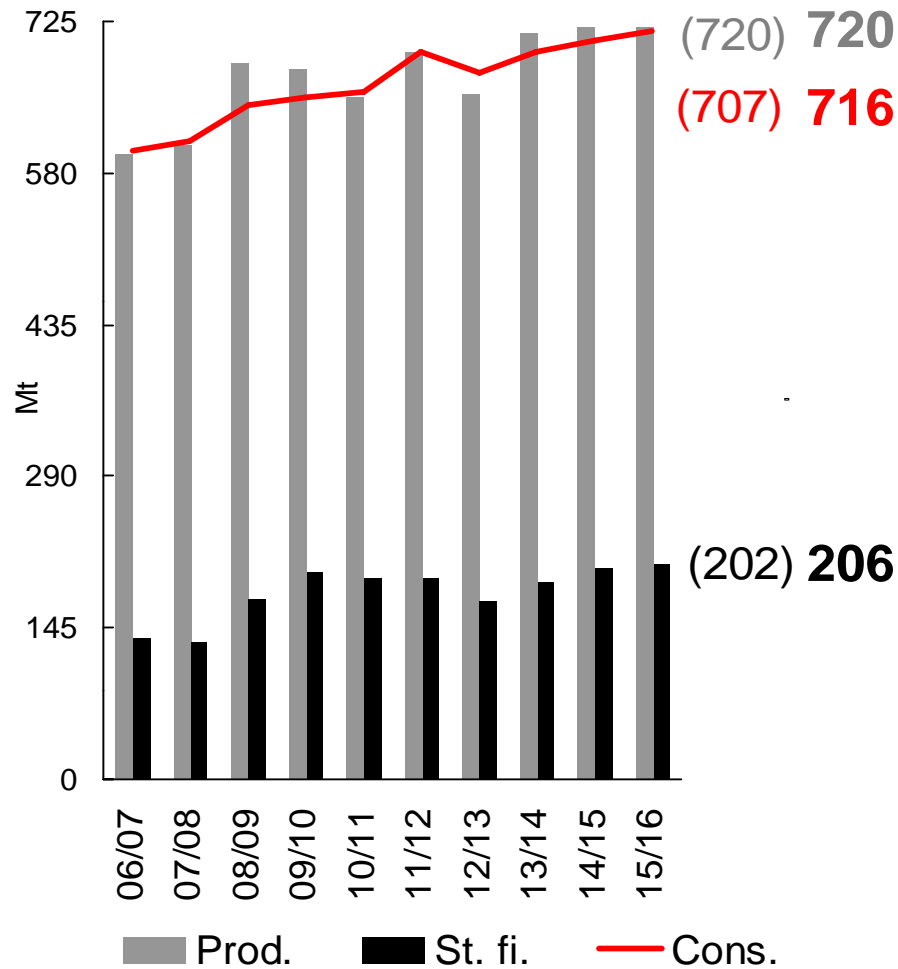


fuente: la Dépêche

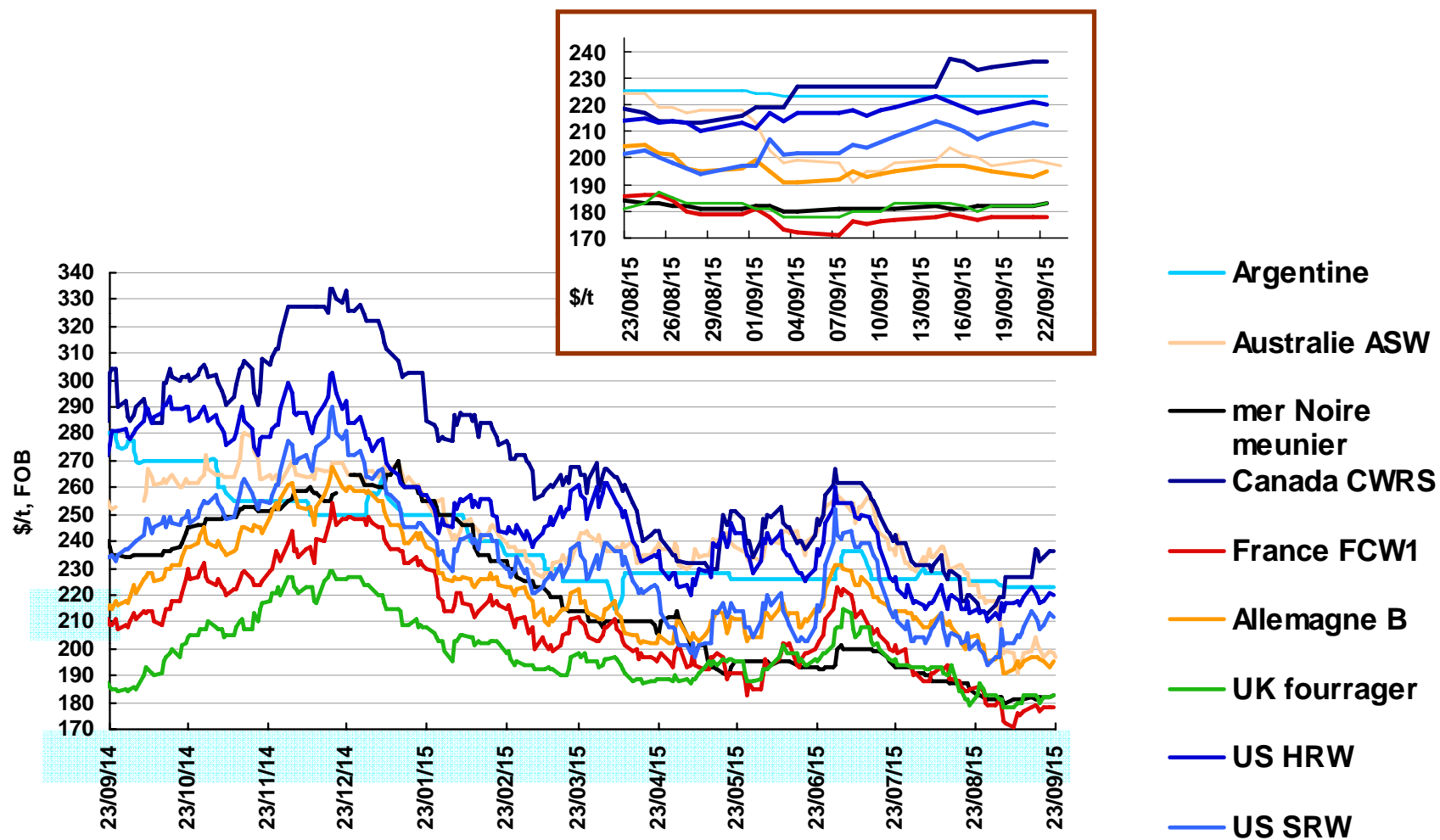
- BDI y precio del crudo a un nivel muy bajo.

- El euro apenas ha recuperado los niveles más bajos de marzo/abril 2015. A 1,1236 \$ a 01/09/15, su valor es un 14% inferior a lo que era el 01/09/14.

Aspectos fundamentales del mercado mundial del trigo



Mundo – Precio trigo blando exportación (salida)



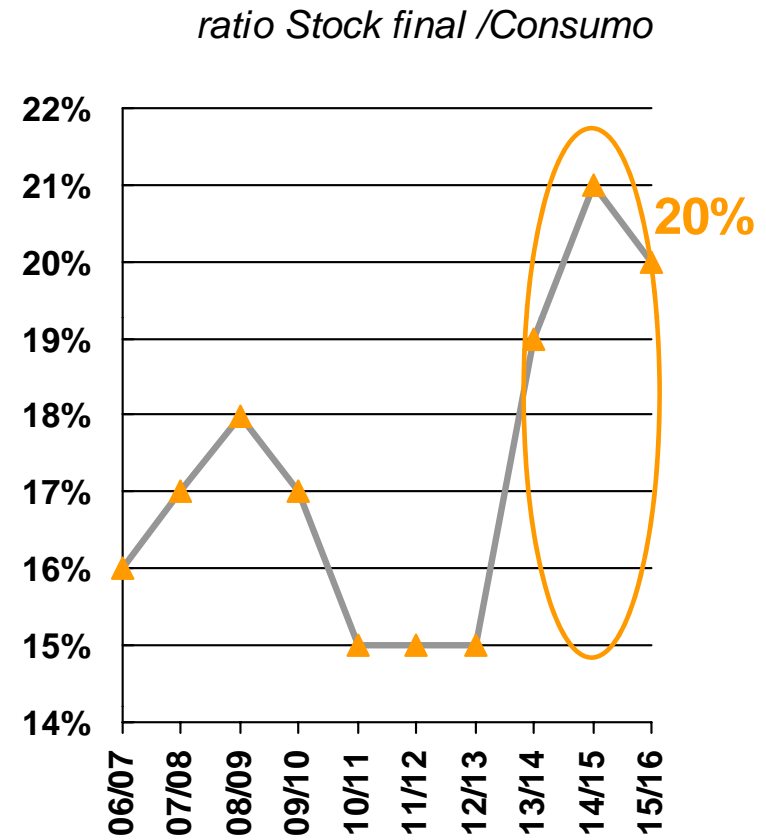
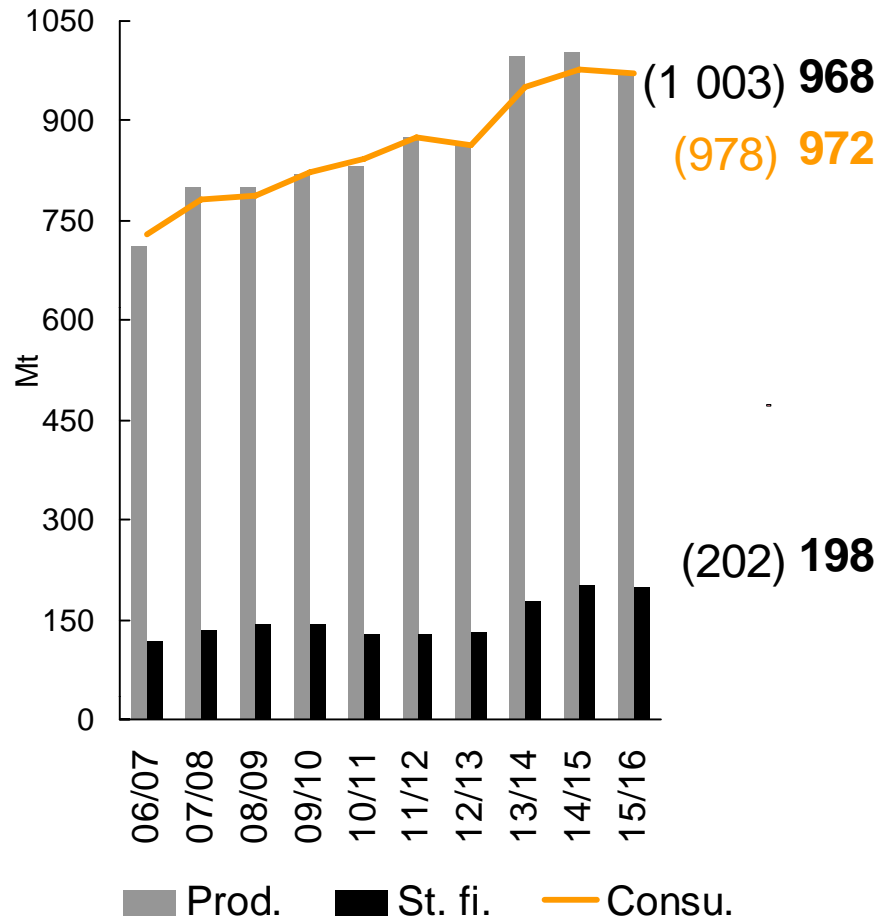
Egipto: compras de GASC – camp. 2015/16

	2015/16	2014/15	Compras del 18 de septiembre				
	18-sep-15	17-sep-14		Volumen	\$/FOB	Carga	\$/t C&F
Rusia	1 235 000	590 000	Ucrania	55 000	174,95	13,45	184,40
Rumanía	300 000	840 000	Rusia	60 000	182,80	9,2	192,50
Ucrania	285 000	0	Rusia	55 000	183,30	8,6	192,35
Francia	60 000	240 000	Francia	60 000	177,75	15,63	193,38
Total	1 880 000	1 670 000					

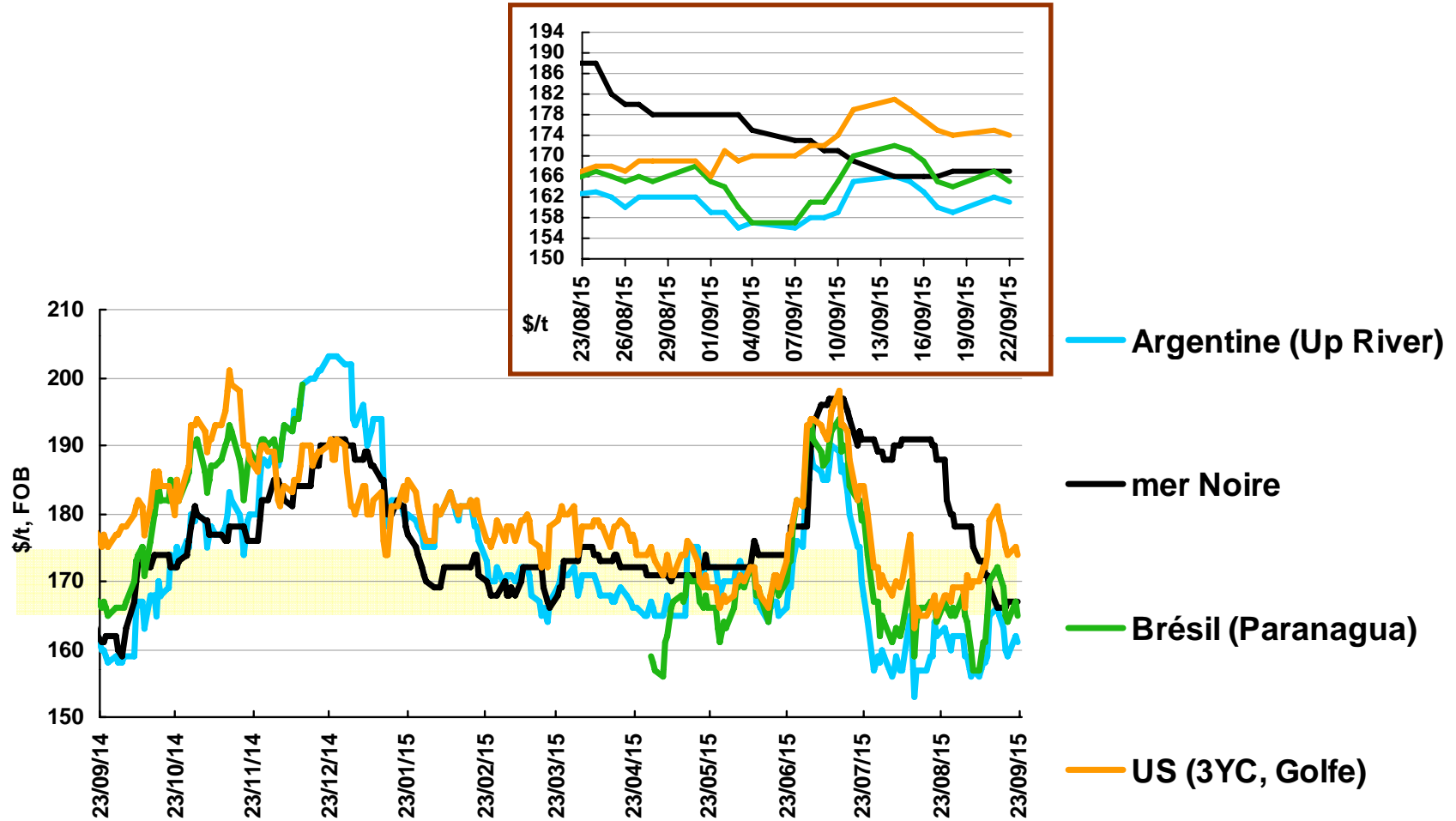
Agresividad de precios

Fuente: Reuters

Aspectos fundamentales del mercado mundial del maíz



Mundo – Precio maíz exportación (salida)



China: medidas tendentes a limitar las importaciones

- desde enero de 2015

Acceso a los certificados de importación de **maíz**: obligación de compra en salida de **stock de intervención**

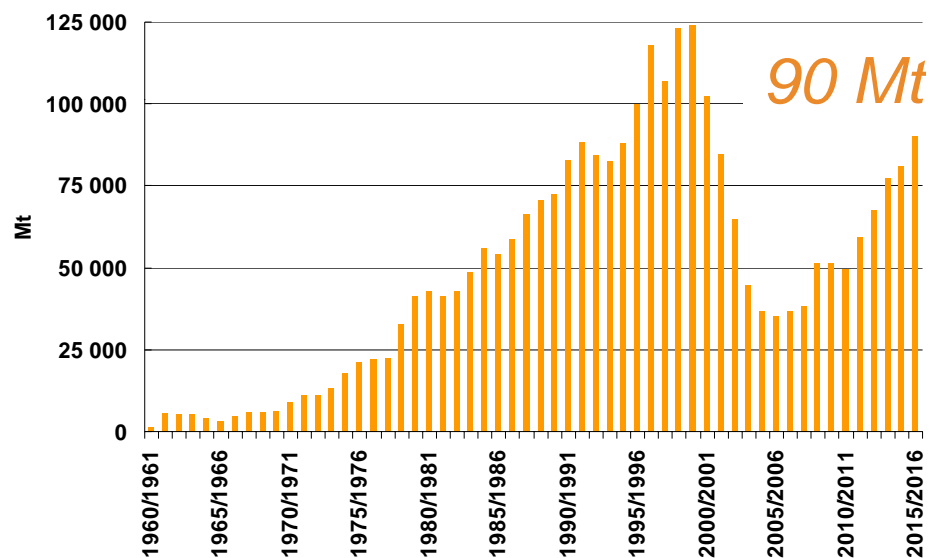
- a contar desde el 1 de septiembre de 2015

Cebada, sorgo, bagazo: implementación de **certificados de importación**

- a lo largo de 2015/16 ?

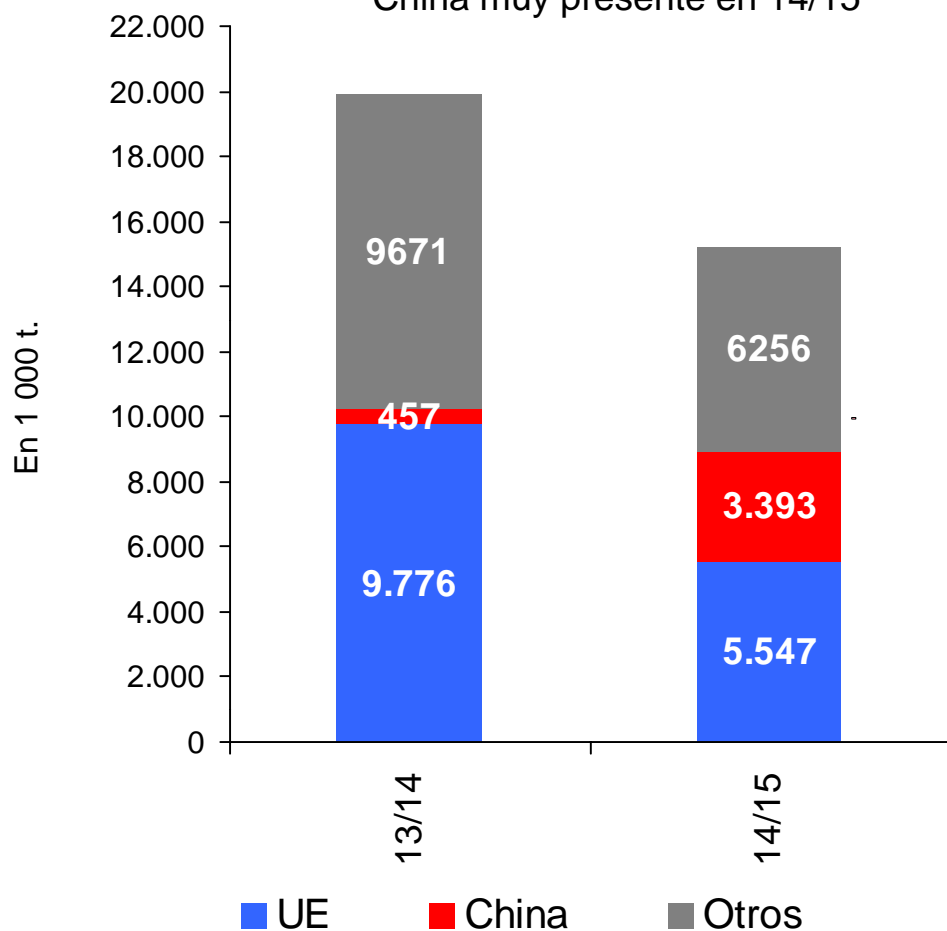
¿Bajada del **precio de respaldo** del maíz?

Maíz – estimación del stock final chino

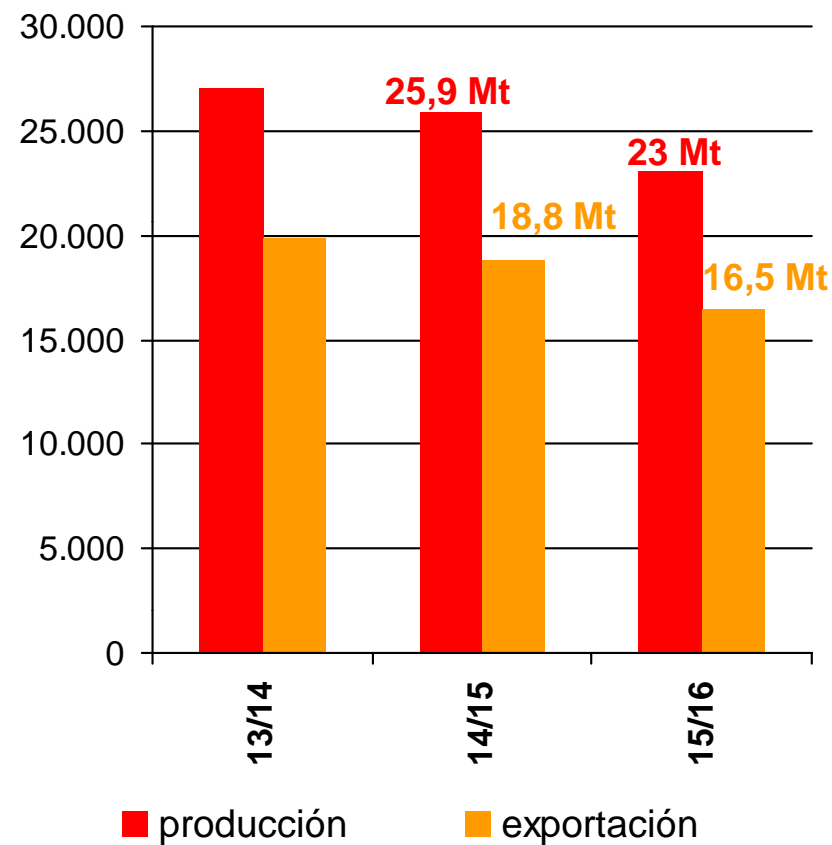


Ucrania: exportaciones de maíz

Evolución de las exportaciones de maíz:
China muy presente en 14/15



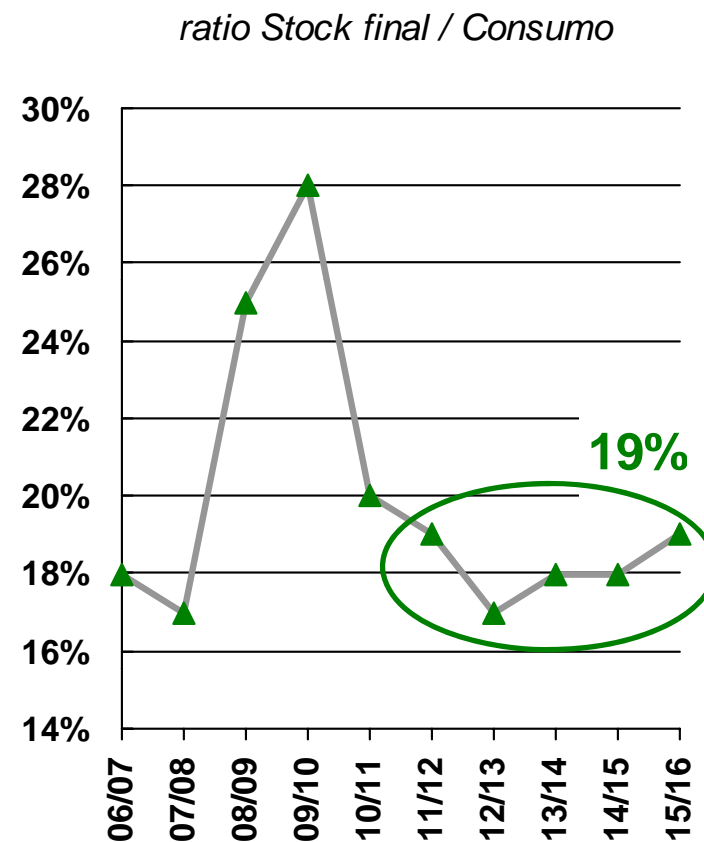
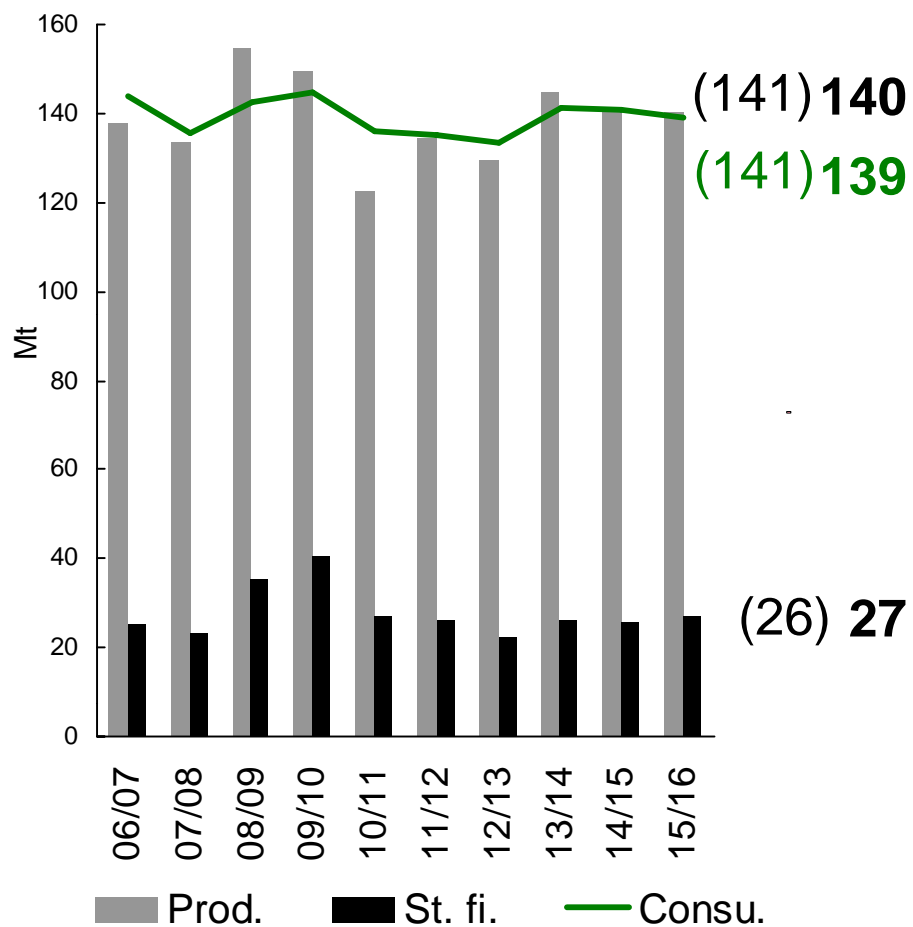
Evolución de la producción y de las exportaciones de maíz ucraniano



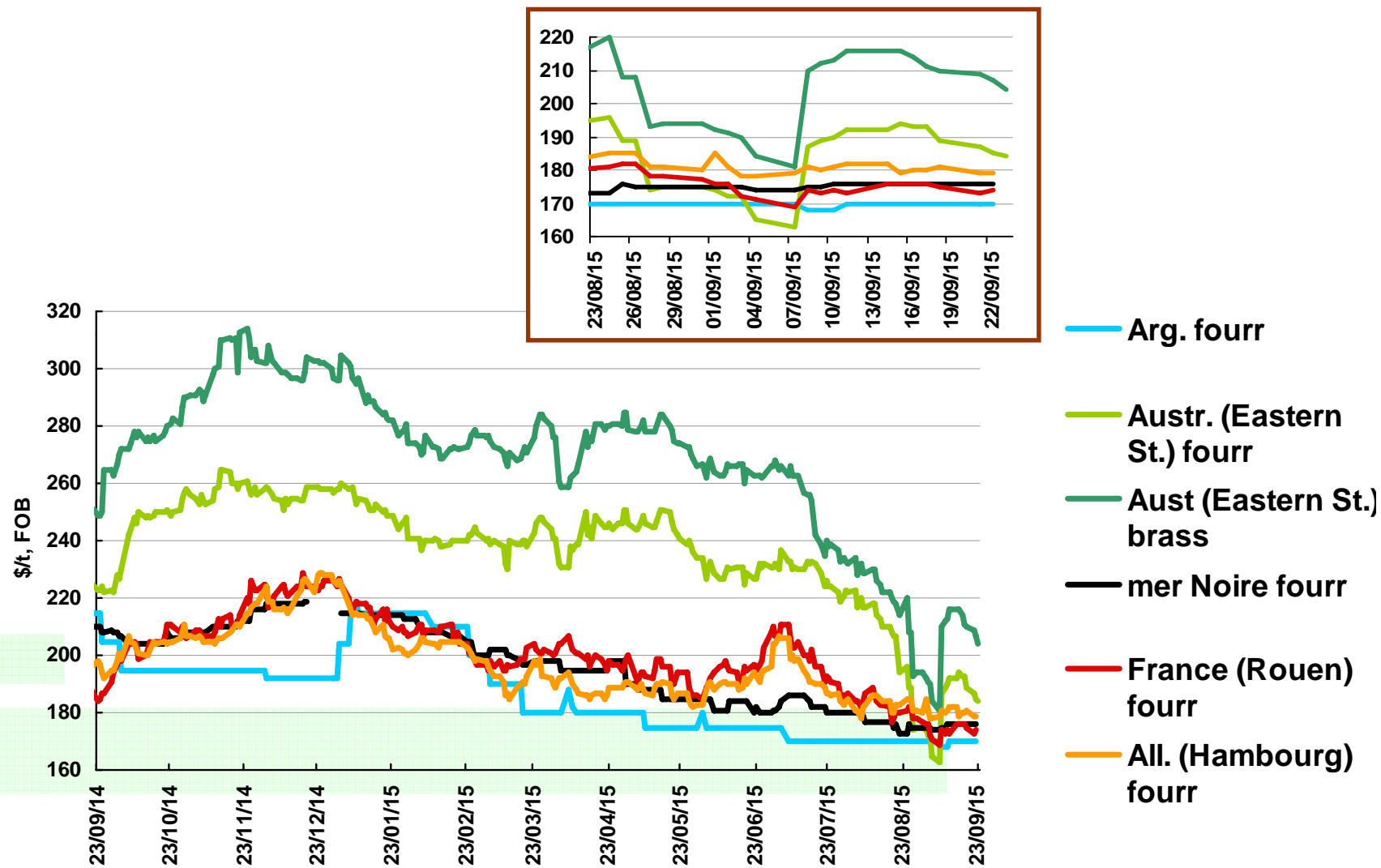
Fuente: CIC, 27/08/15

Fuente: UkrAgroConsult, 14/09/15

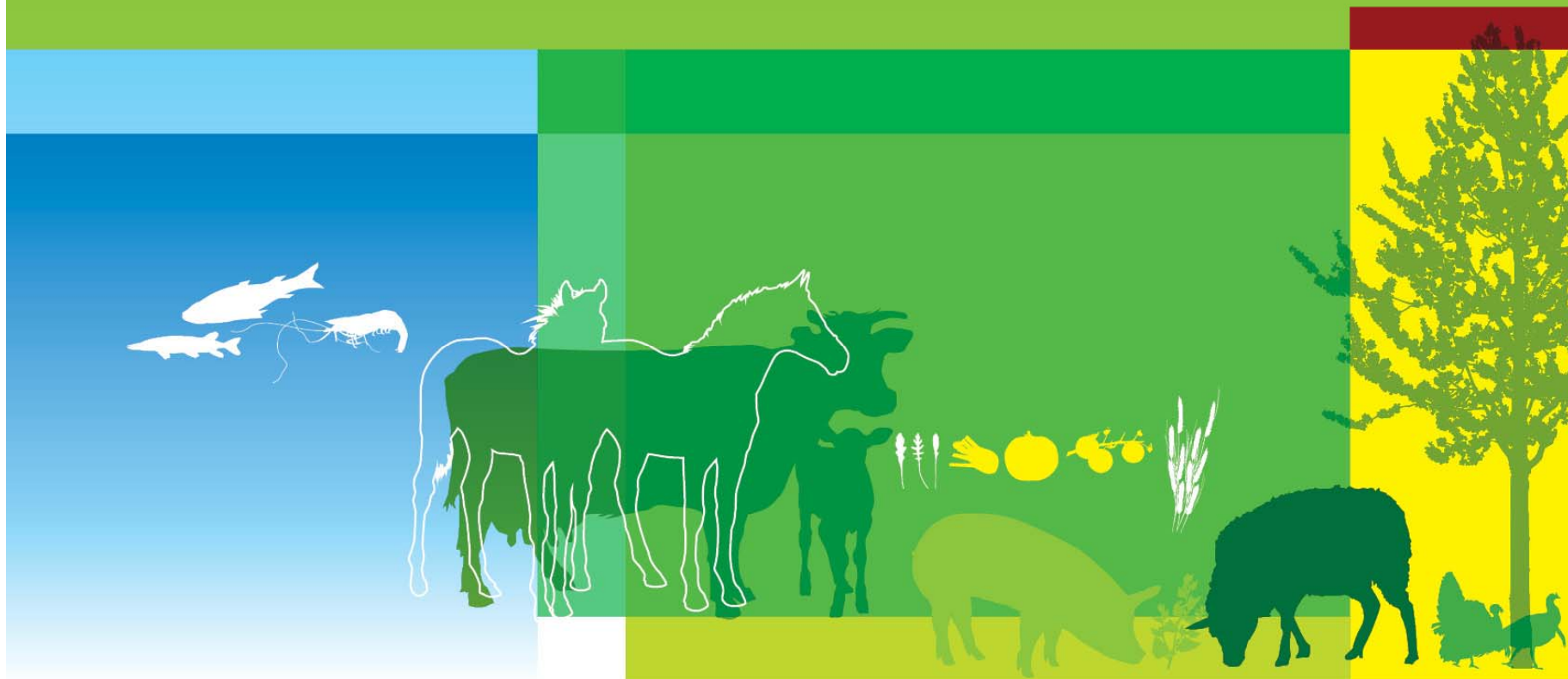
Aspectos fundamentales del mercado mundial de la CEBADA



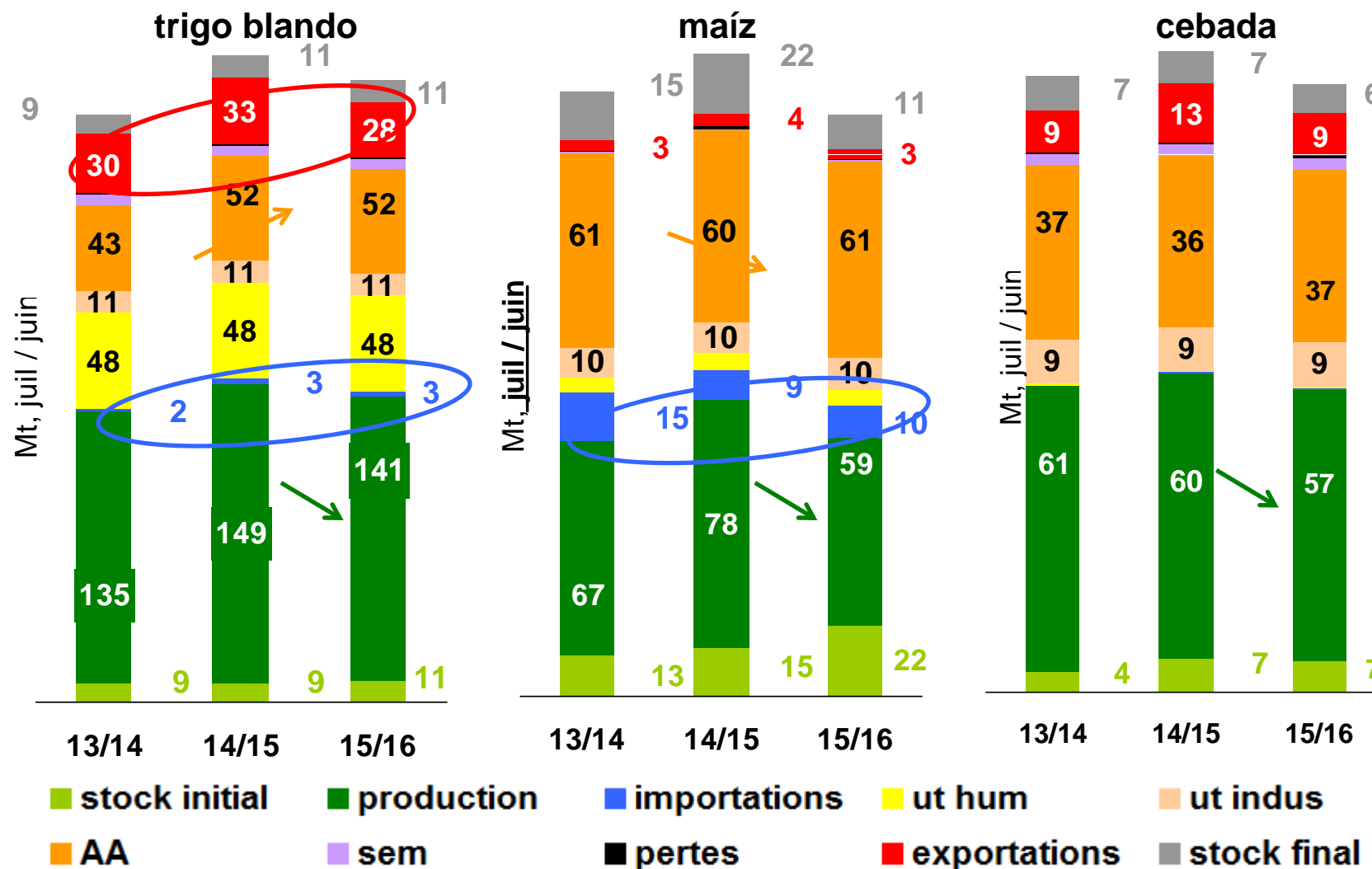
Mundo – Precios cebadas exportación (salida)



Mercado europeo: una producción en retroceso frente a la campaña anterior



UE – balance cereales y pdts (1ª transf.) (por la CE)



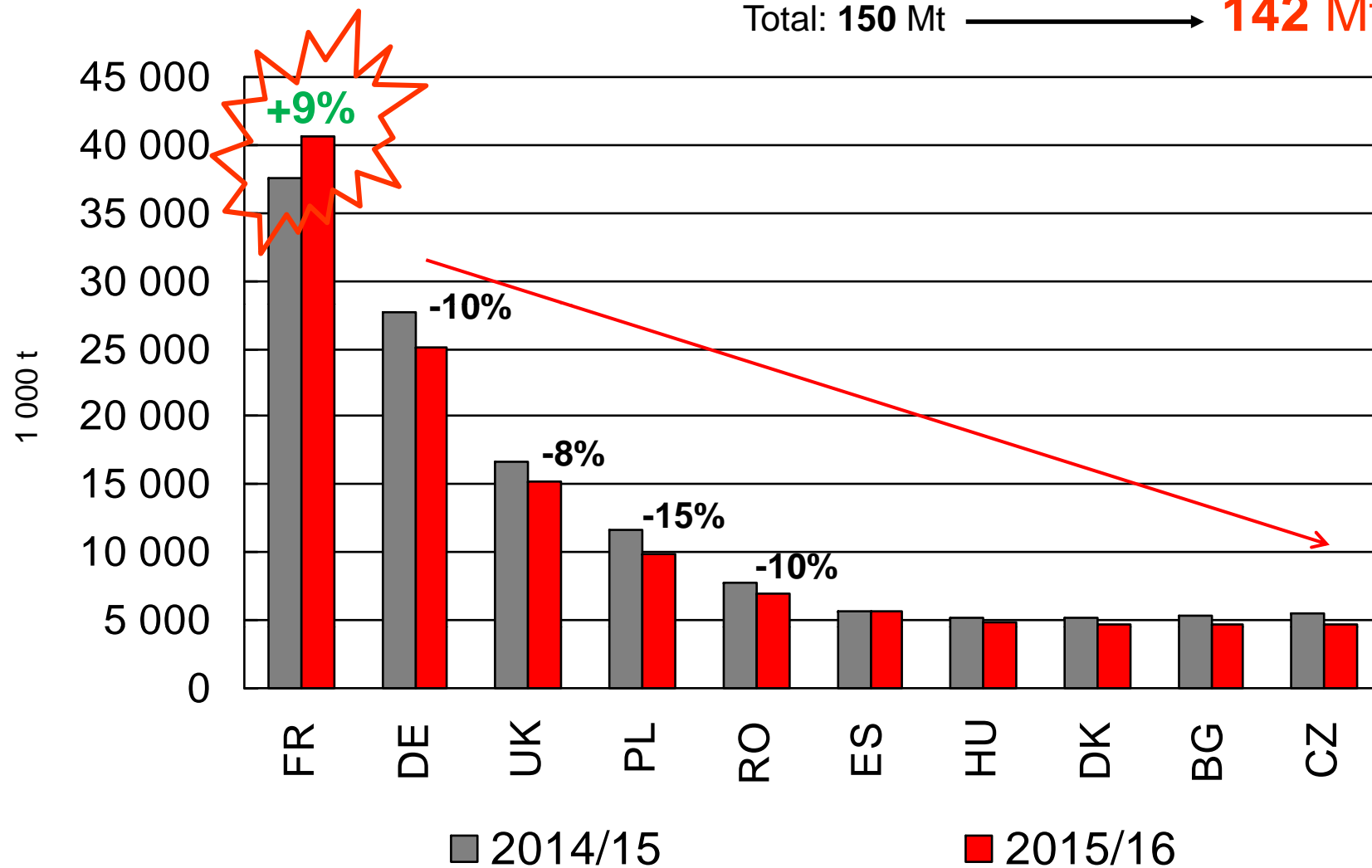
UE: producción de TRIGO

(2014/15)

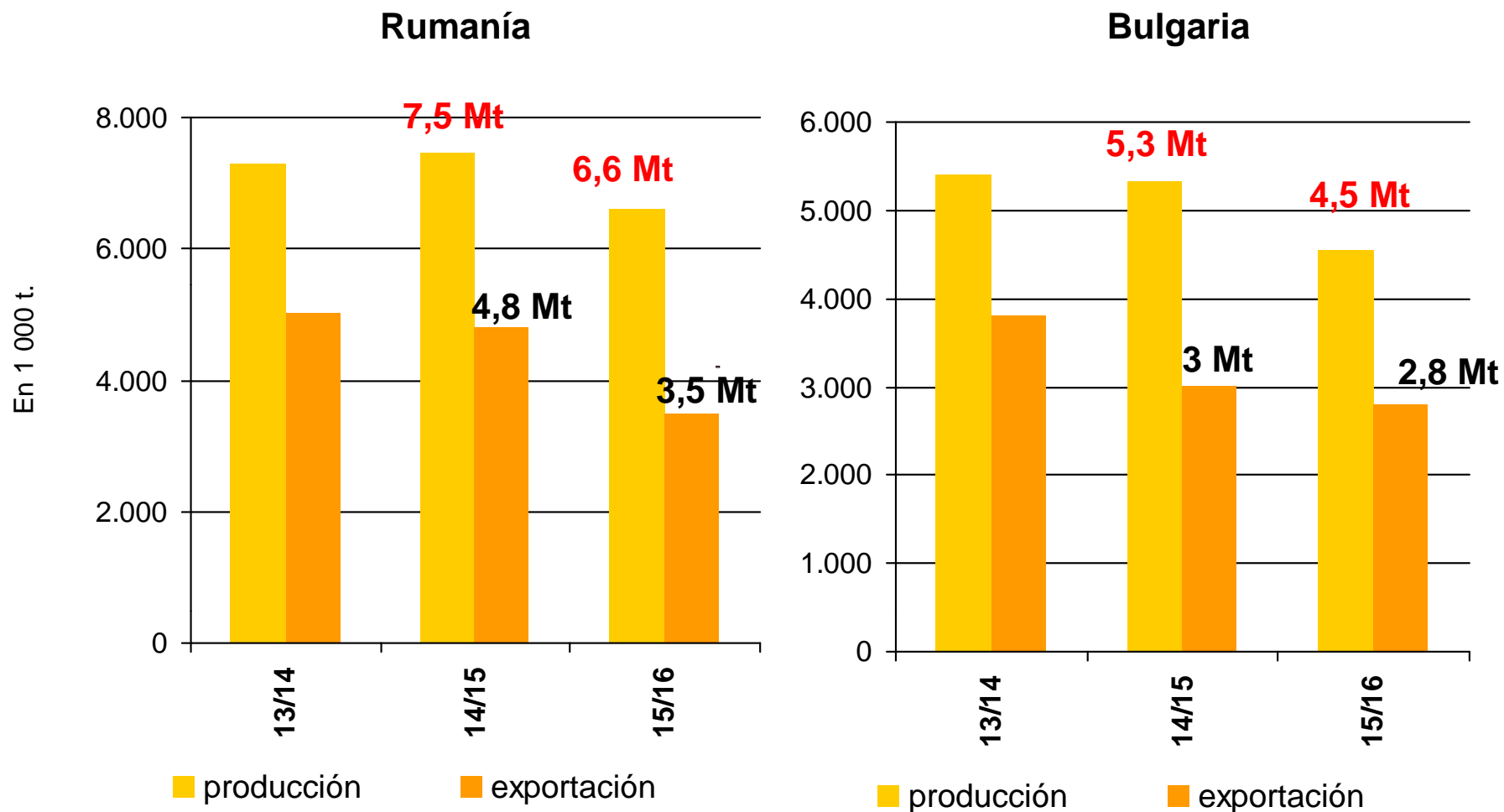
(2015/16)

Total: 150 Mt

142 Mt



Bulgaria / Rumanía: las exportaciones de trigo en retroceso...



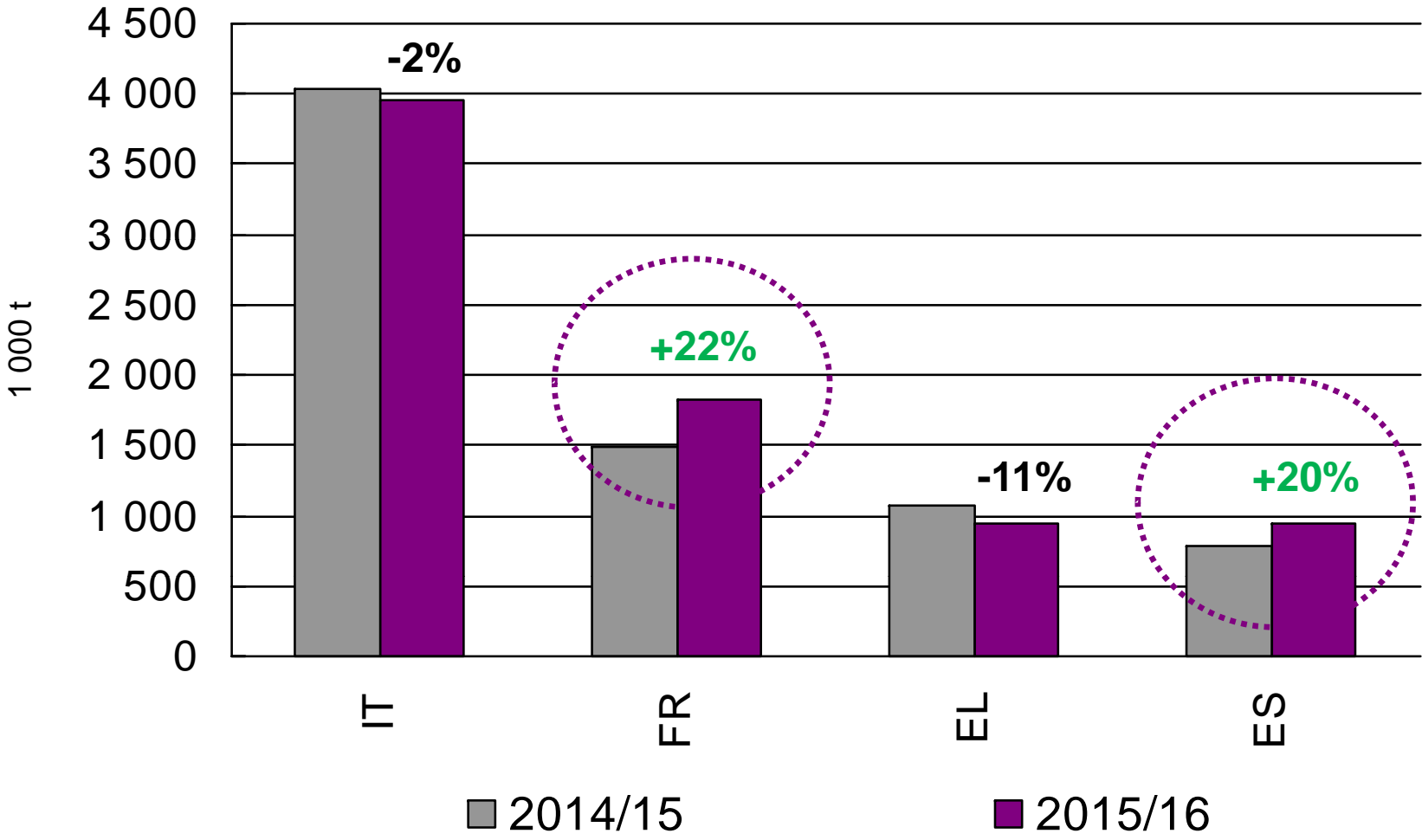
Fuente: CIC, 27/08/15

ÉTABLISSEMENT NATIONAL DES PRODUITS DE L'AGRICULTURE ET DE LA MER

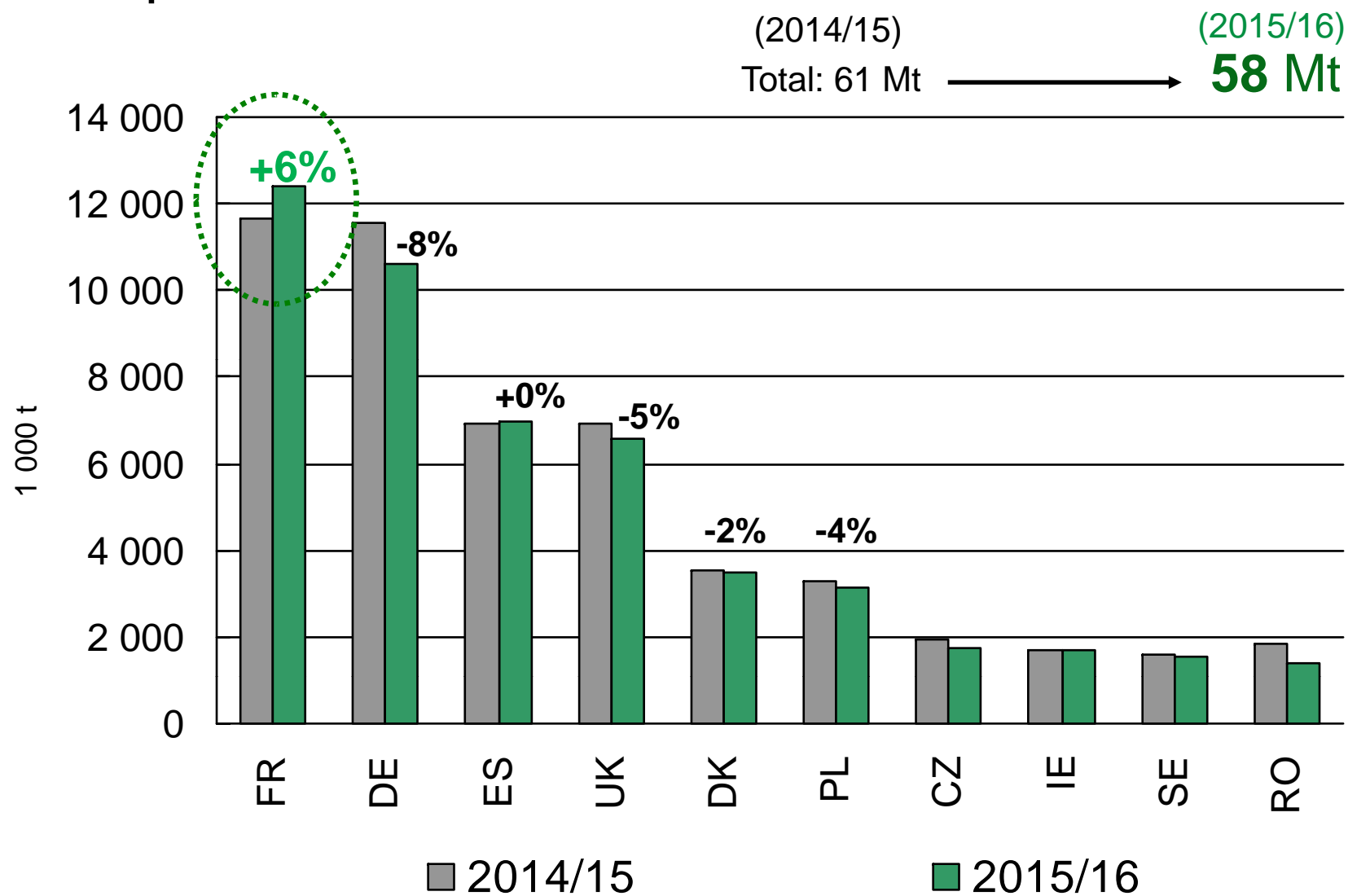
Fuente: UkrAgroConsult, 14/09/15

UE: producción de TRIGO DURO

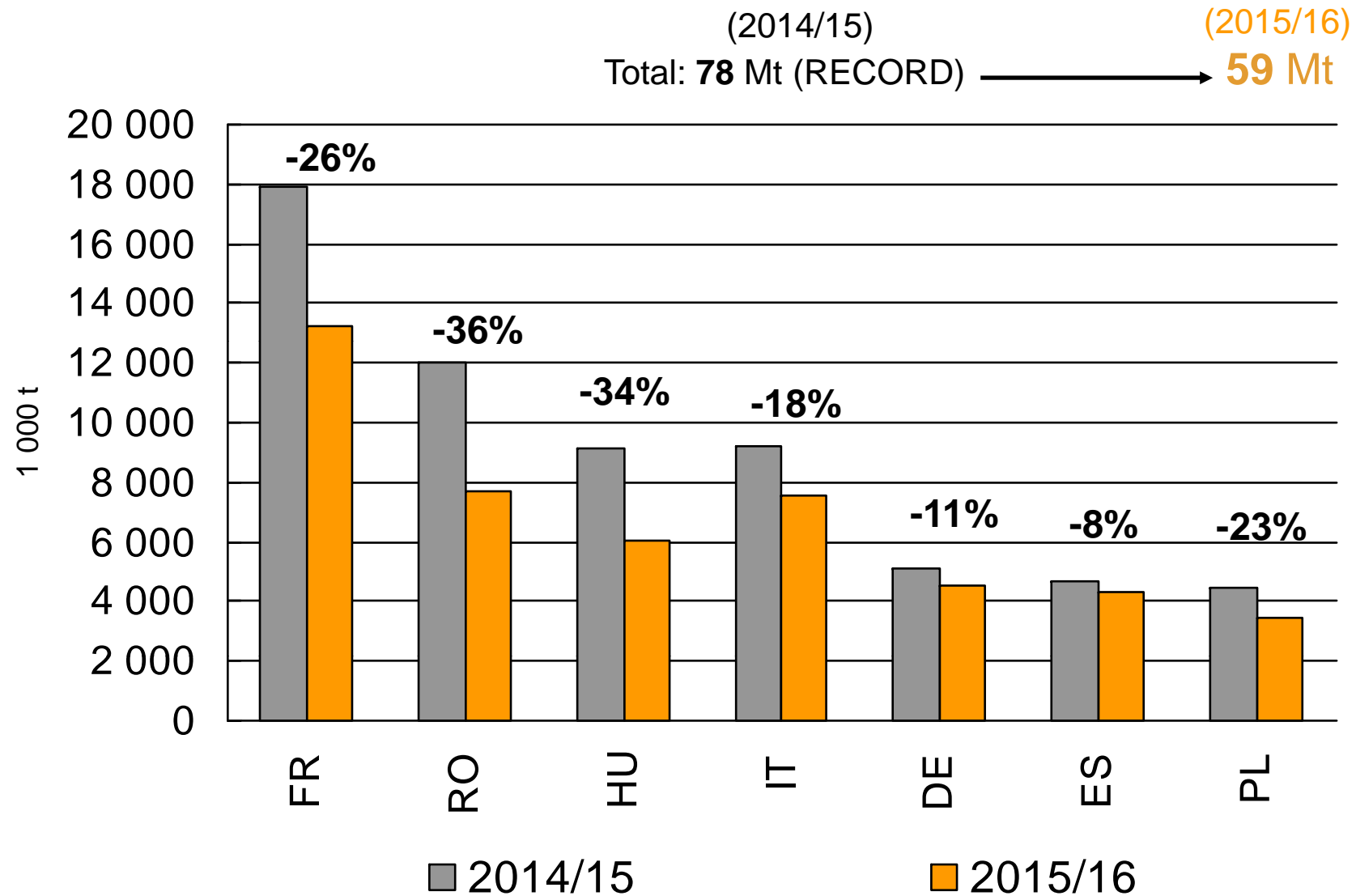
(2014/15) Total: 7,7 Mt → (2015/16) **8 Mt**



UE: producción de CEBADA



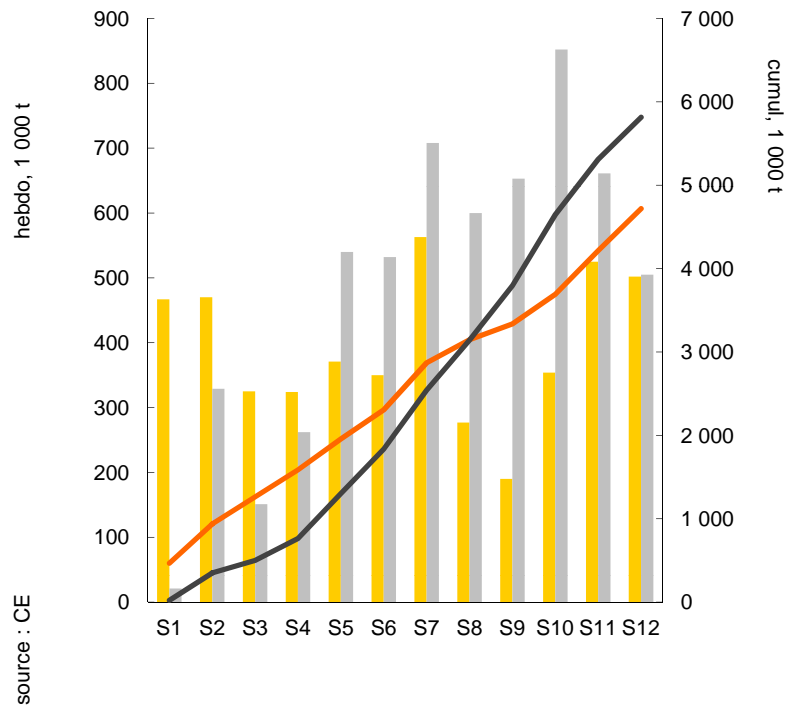
UE: perspectivas de producción de MAÍZ



Certificados para la exportación expedidos en la UE

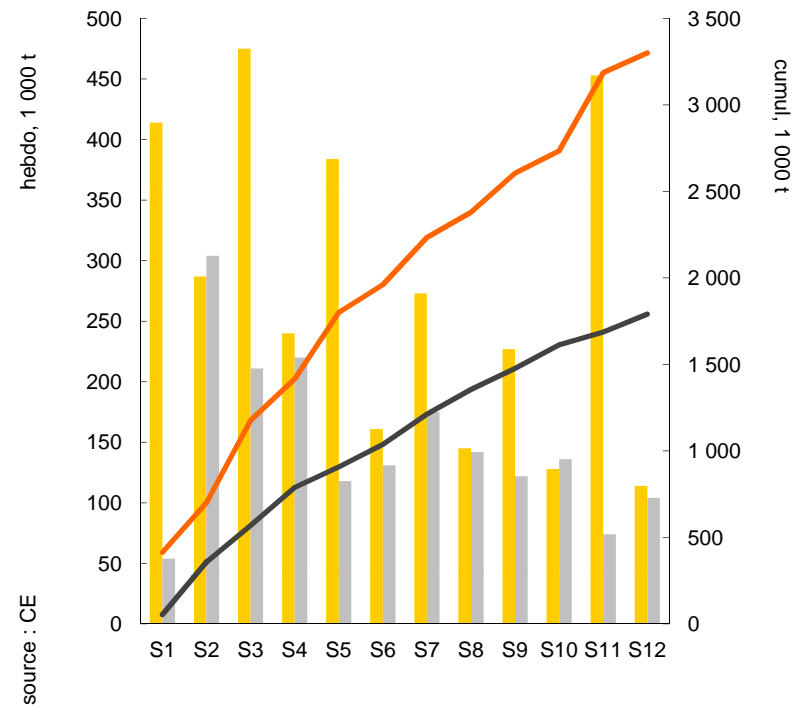
Cereales – Acumulado en semana 12 (a 22/09/15)

Trigo blando (en Mt)



■ hebdo 15/16 ■ hebdo 14/15 — cumul 15/16 — cumul 14/15

Cebada (en Mt)

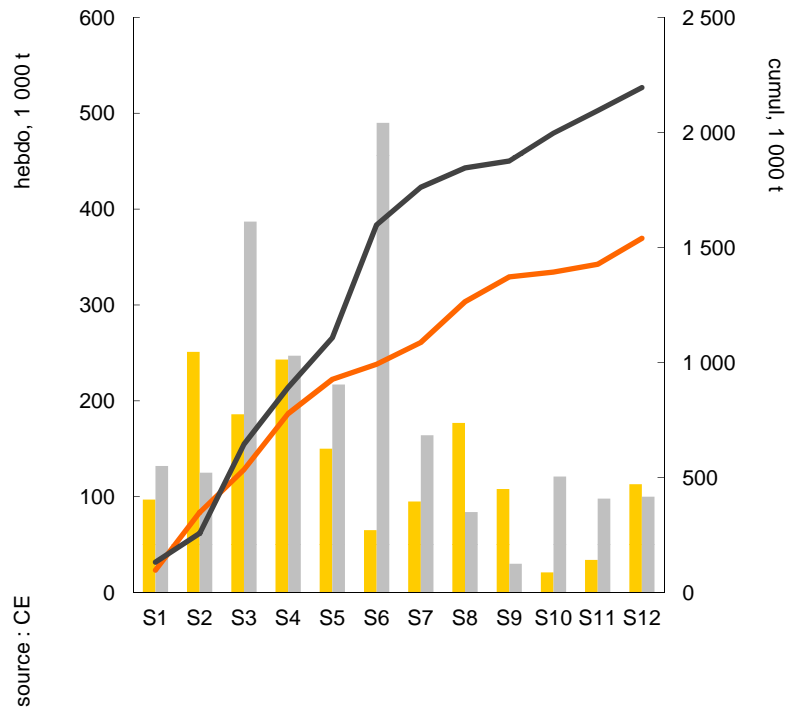


■ hebdo 15/16 ■ hebdo 14/15 — cumul 15/16 — cumul 14/15

Certificados para la importación expedidos en la UE

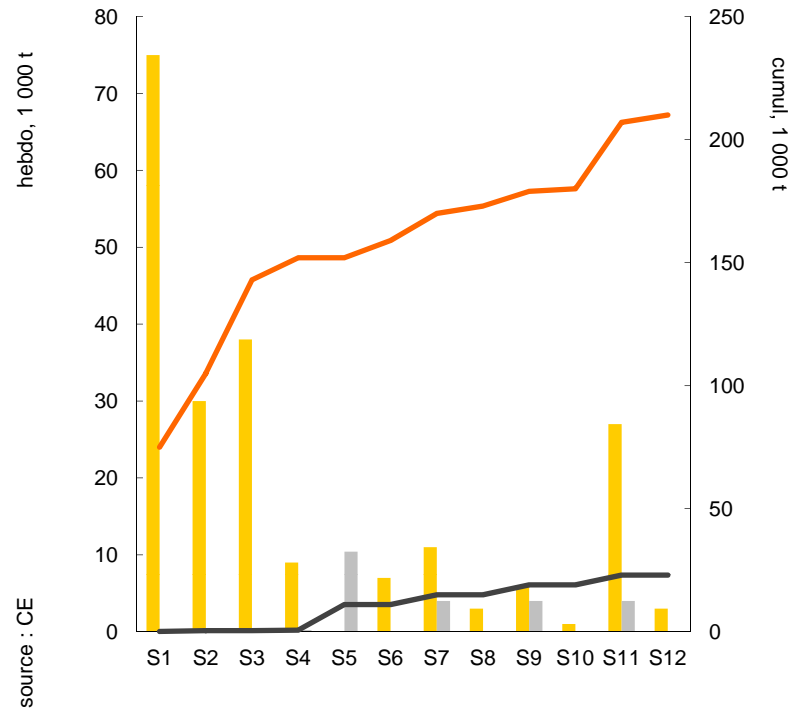
Cereales – Acumulado en semana 12 (a 22/09/15)

Maíz (en Mt)



hebd. 15/16 hebd. 14/15 cumul. 15/16 cumul. 14/15

Cebada (en Mt)



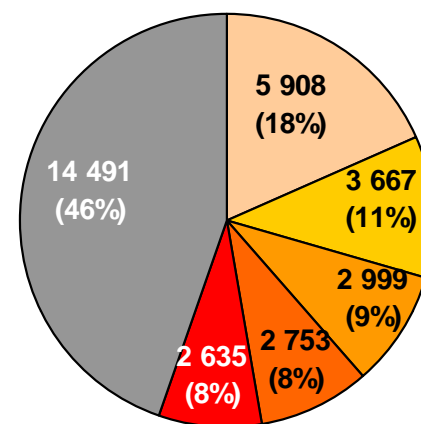
hebd. 15/16 hebd. 14/15 cumul. 15/16 cumul. 14/15

UE – exportaciones de trigo blando

- La UE se convierte en 2014/15 en el primer exportador de trigo blando del mundo.
- El factor monetario (paridad euro/dólar) supone un elemento clave de este buen rendimiento.
- Francia sigue siendo el principal exportador de la UE (cerca del 35 % de las exportaciones de la UE a países terceros).

2014/15

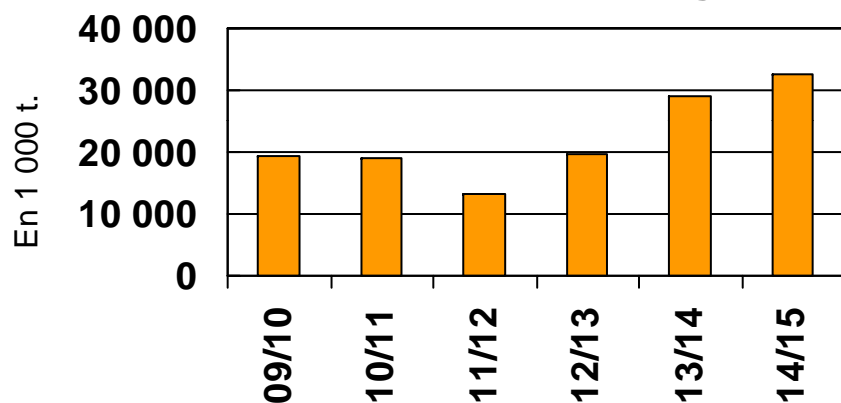
32,5 Mt



Argelia
 Irán
 Egipto

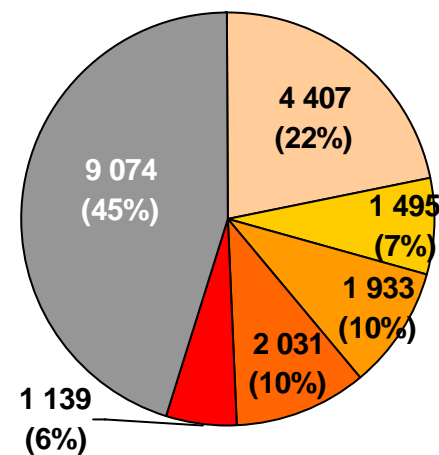
Marruecos
 Arabia S.
 Otros

Evolución de la producción de trigo blando UE



M5
2009/13

20,1 Mt

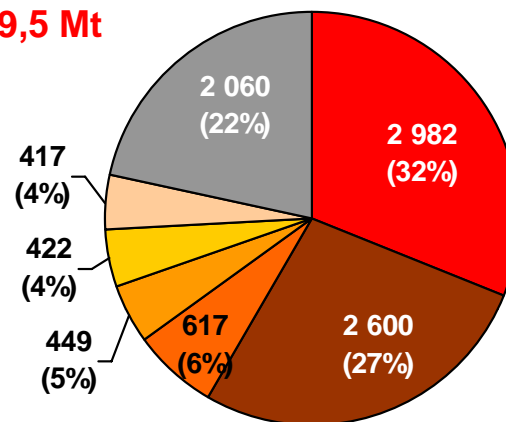


UE – exportaciones de cebada

- Francia sigue siendo el principal proveedor y representa cerca del 35 % de las exportaciones de la UE a países terceros.
- El resultado comunitario de cebada estriba en gran medida en las exportaciones francesas a China

2014/15

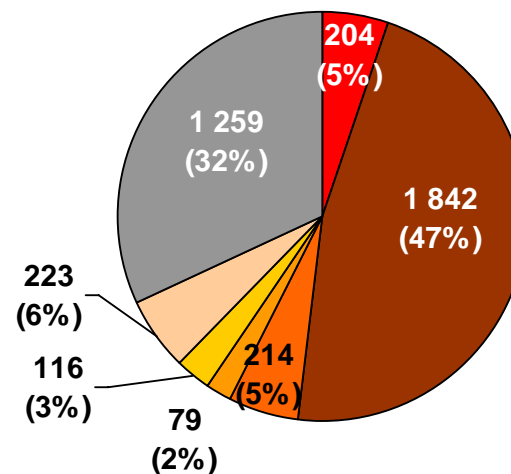
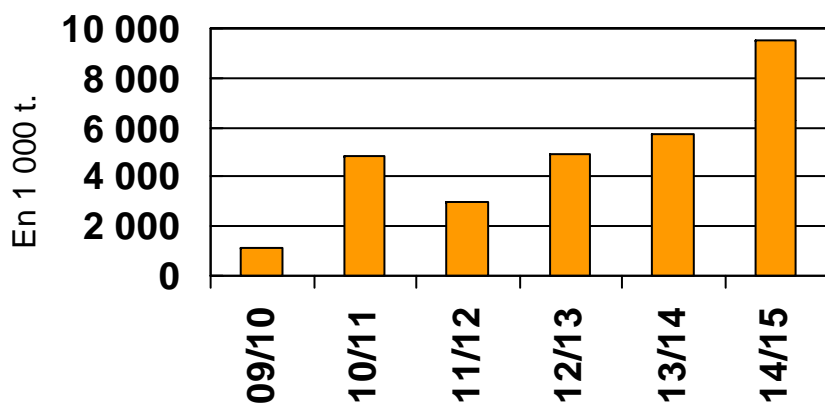
9,5 Mt



■ China ■ Arabia S. ■ Argelia ■ Libia
■ Irán ■ Jordania ■ Otros

EUROSTAT

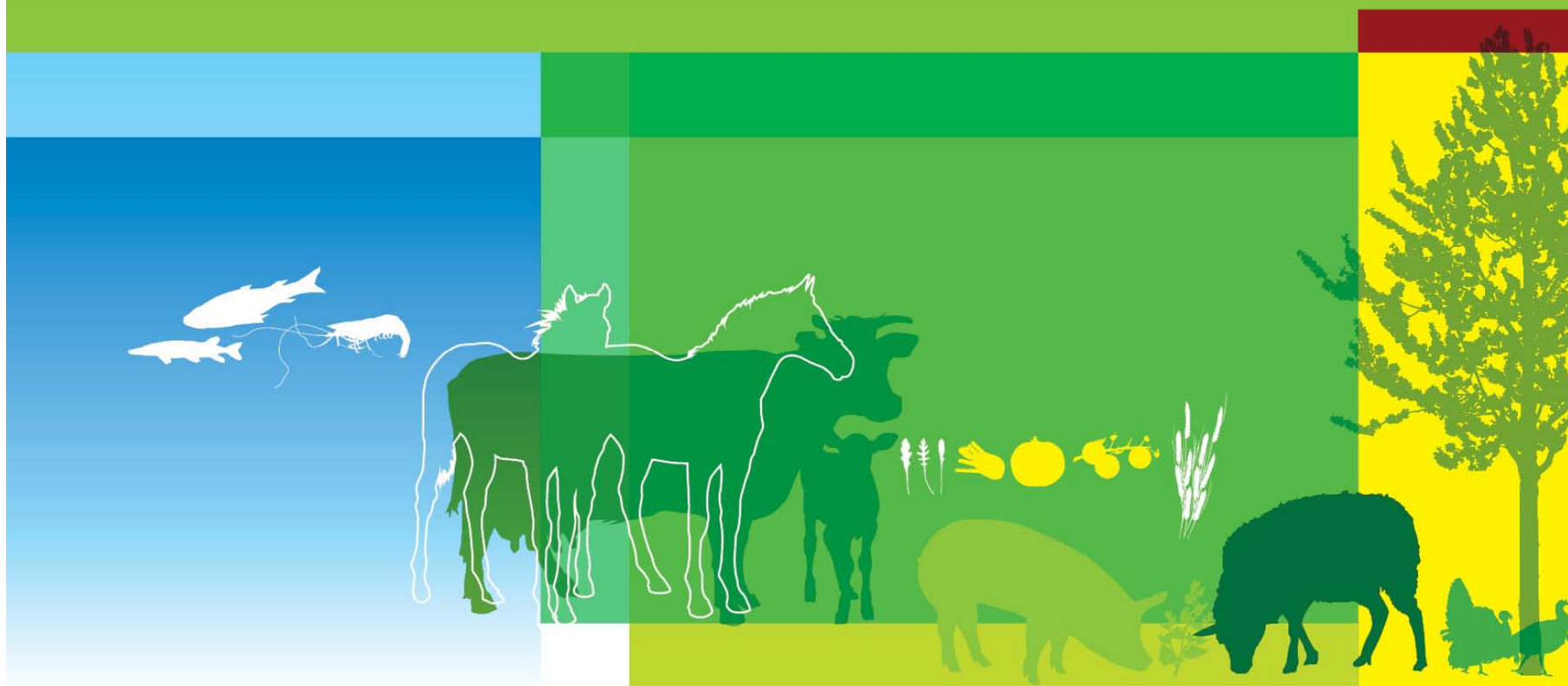
Evolución de la producción de cebada UE



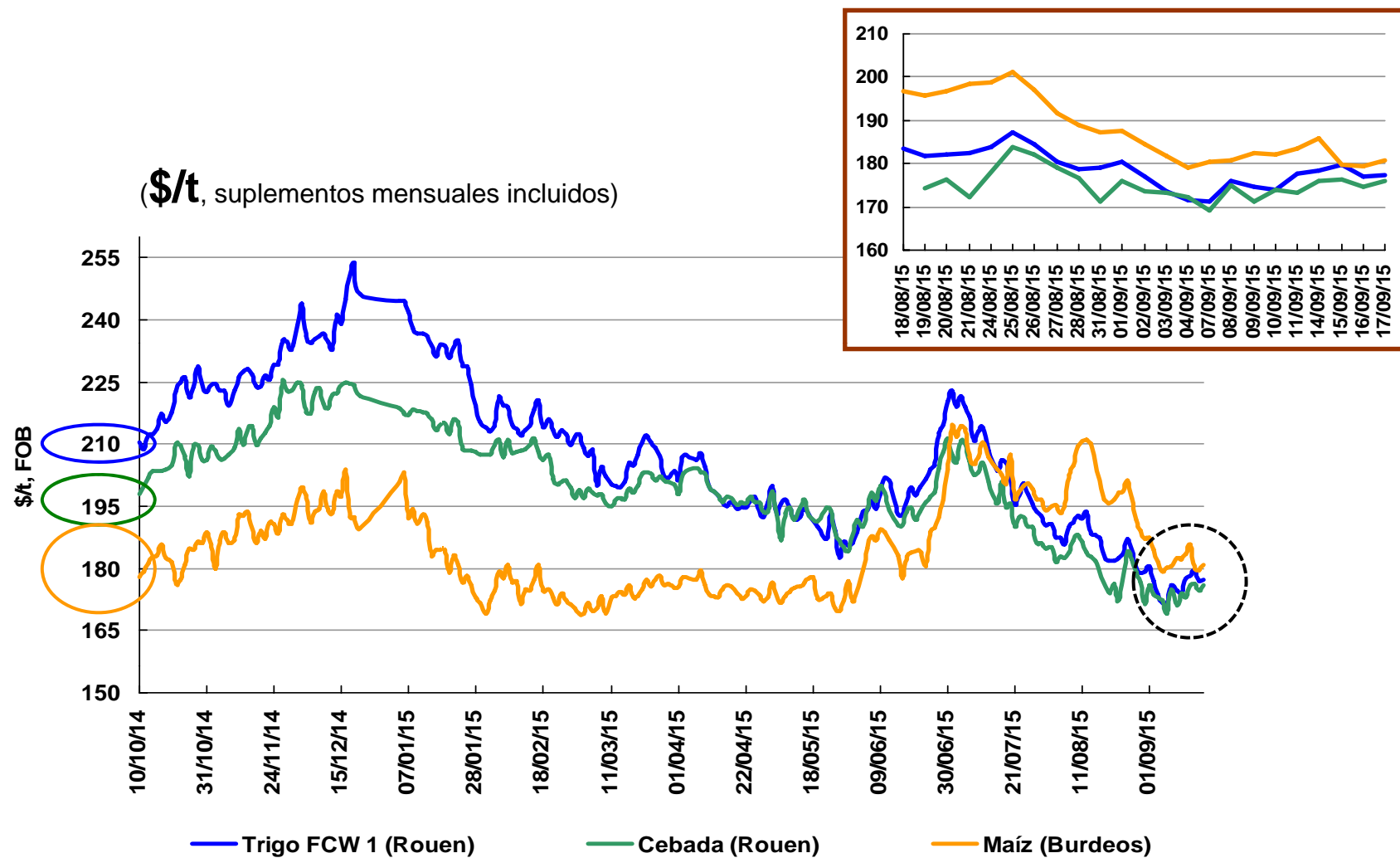
M5
2009/13

3,9 Mt

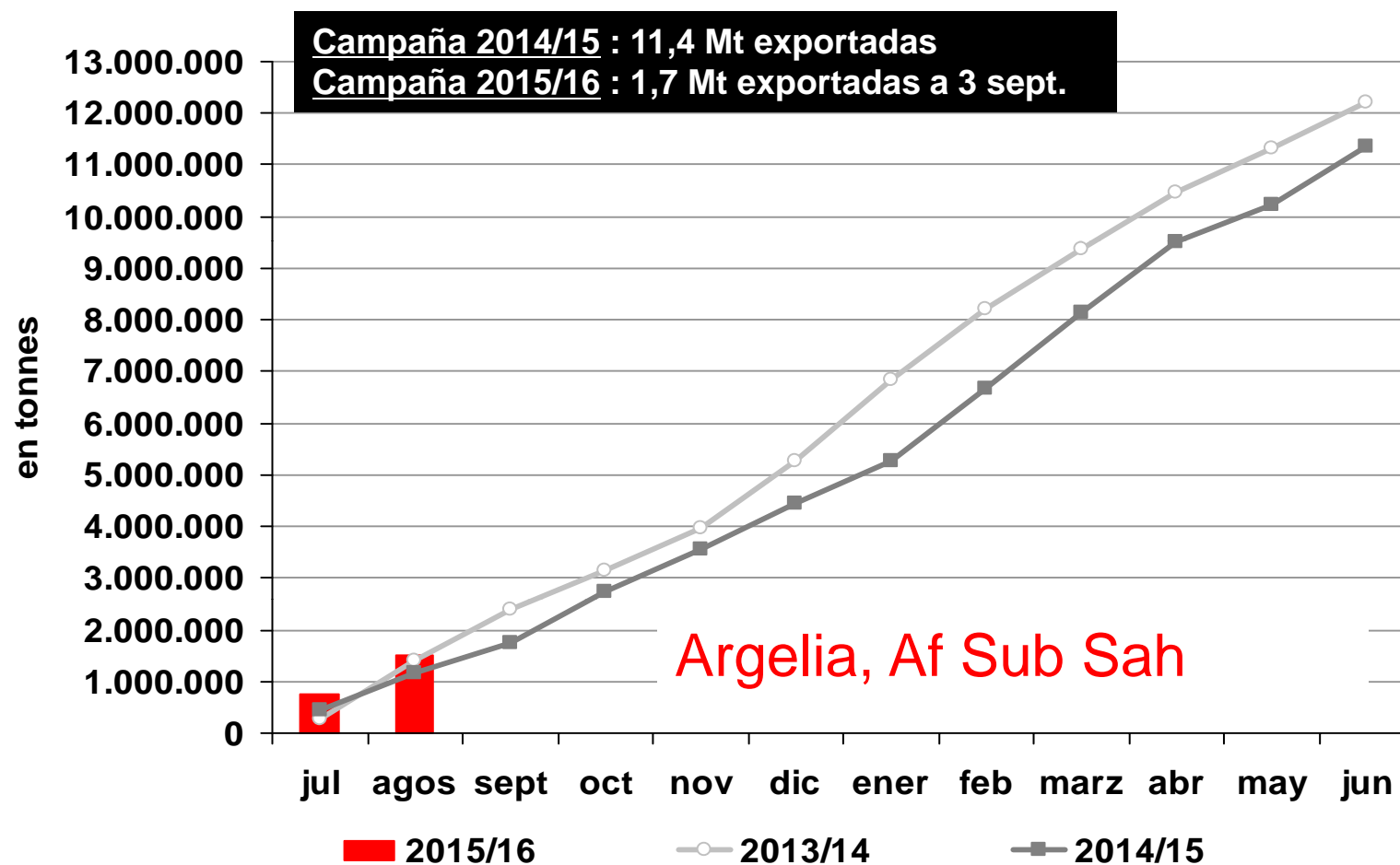
Balance de los cereales franceses en el contexto internacional



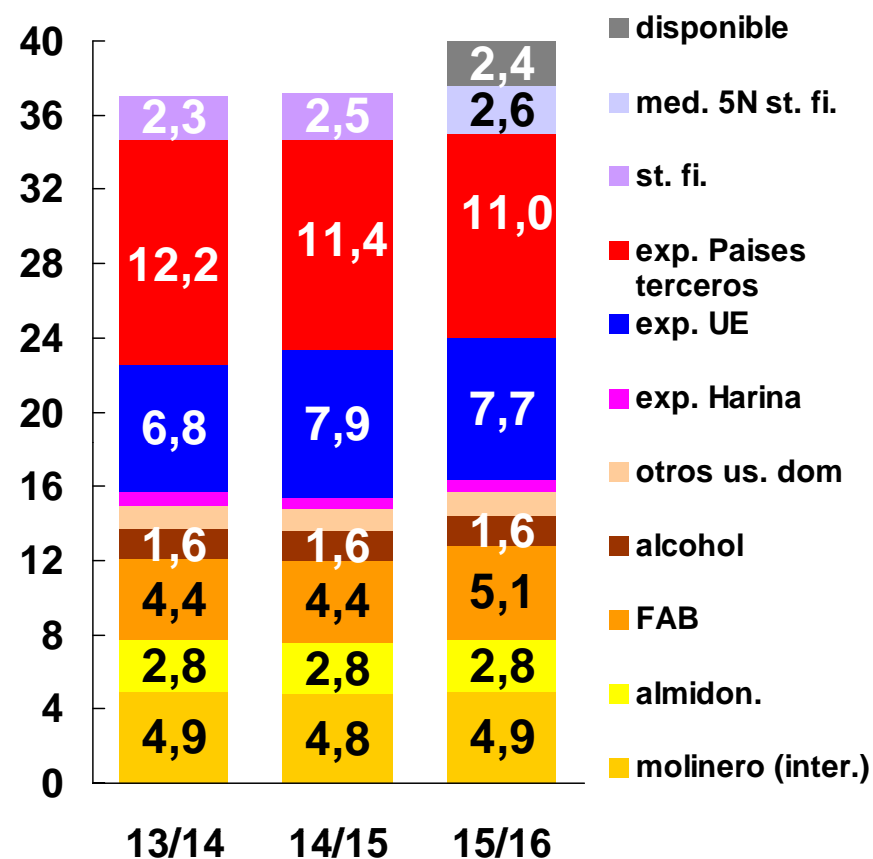
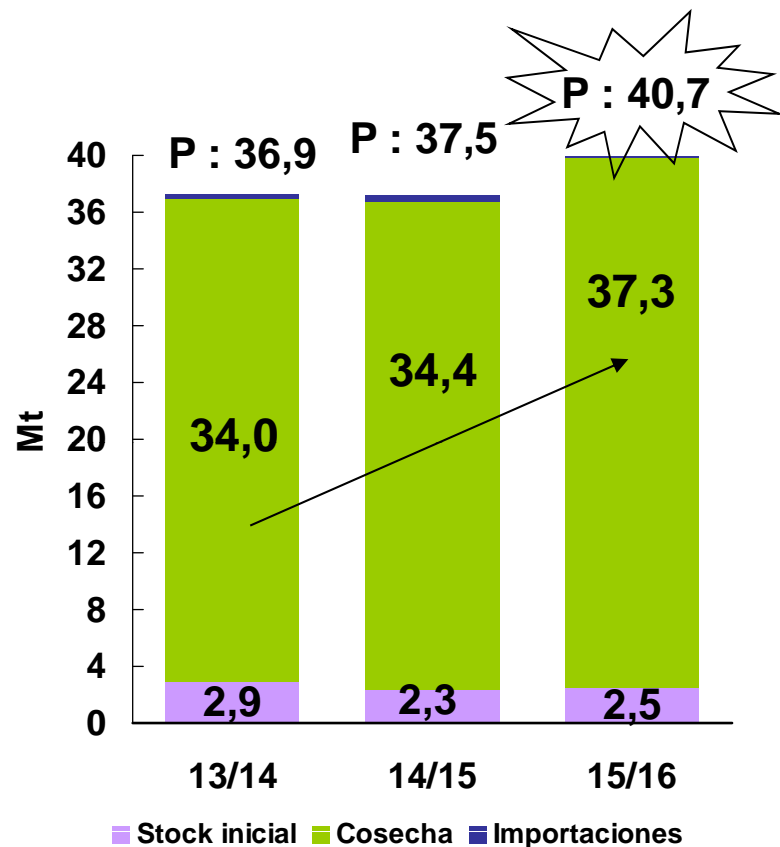
Cereales franceses: precios a la exportación



Trigo blando: acumulado de los embarques a países terceros desde los puertos franceses

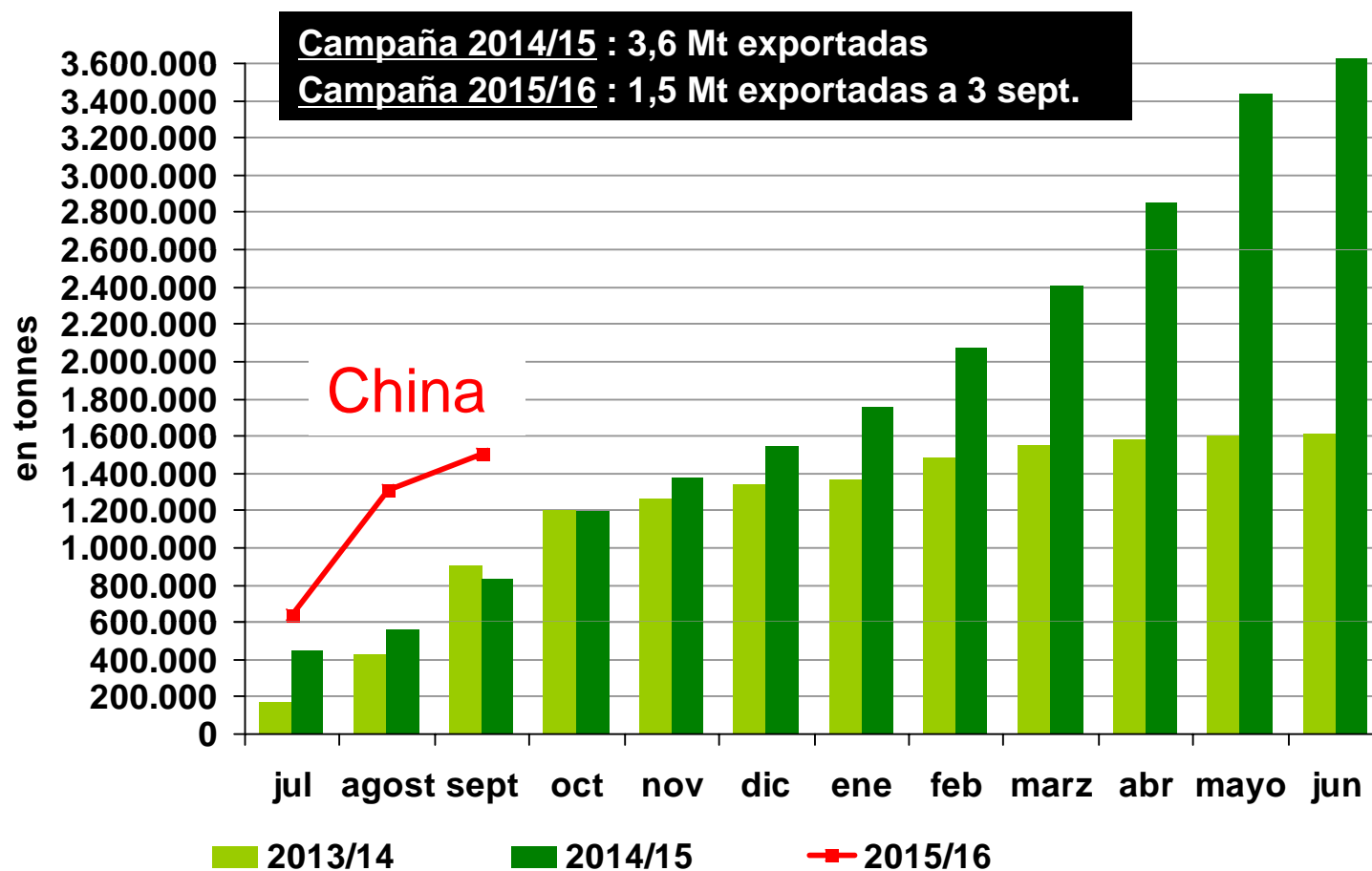


Balance TRIGO BLANDO

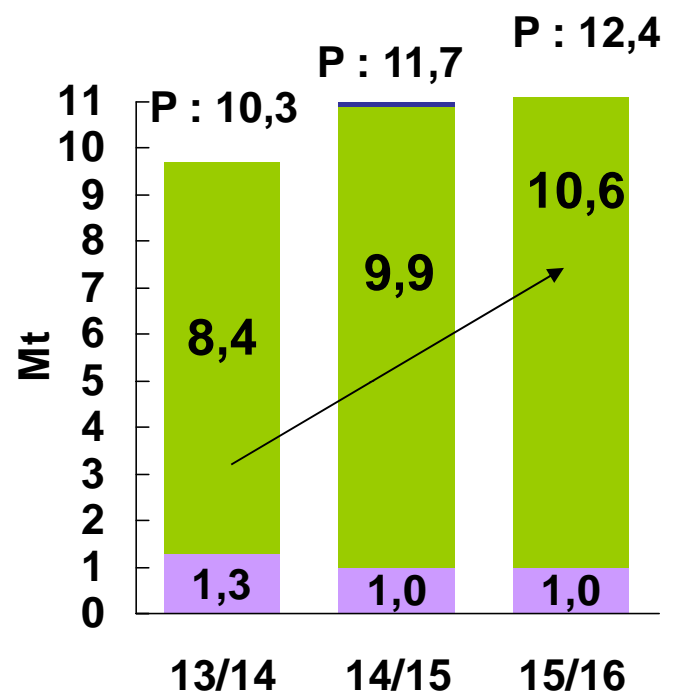


- Producción record
- Competitividad en alimentación animal
- Competencia internacional
- Nuevo acercamiento al stock de transferencia

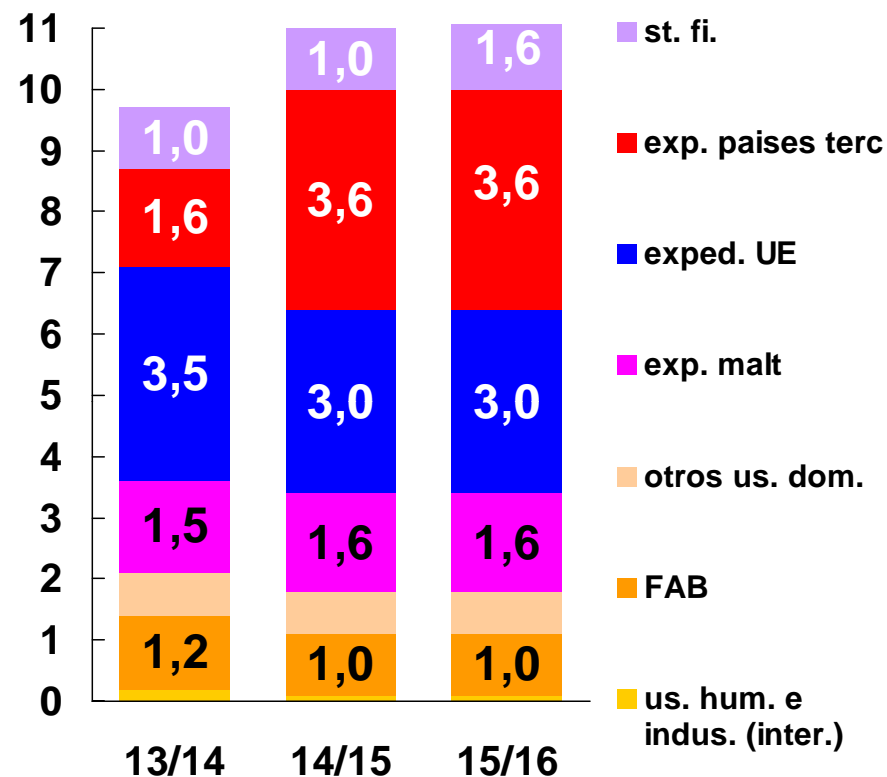
Cebadas: acumulado de los embarques a países terceros desde los puertos franceses



Balance CEBADA

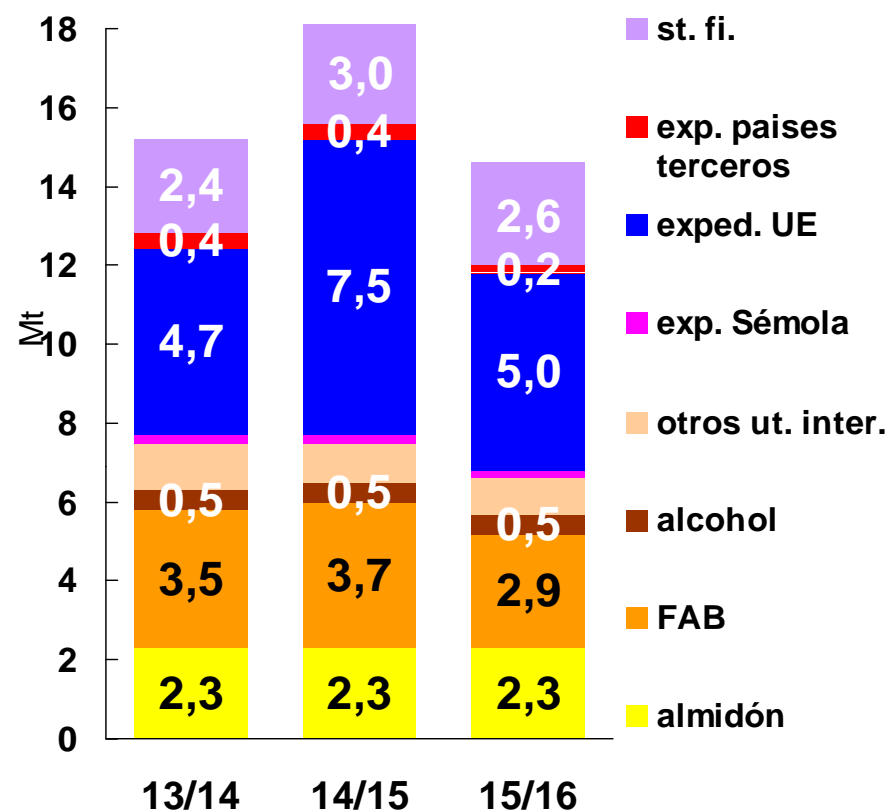
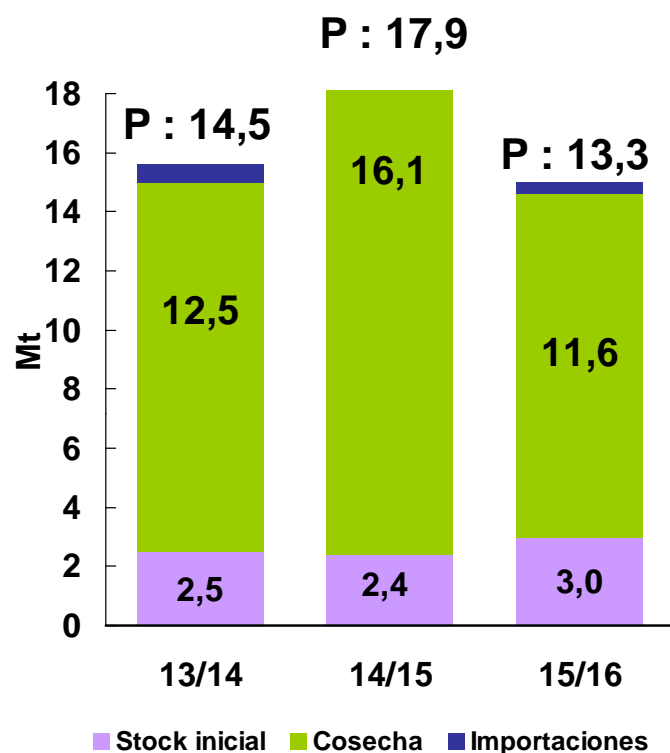


■ Stock inicial
 ■ Cosecha
 ■ Importaciones



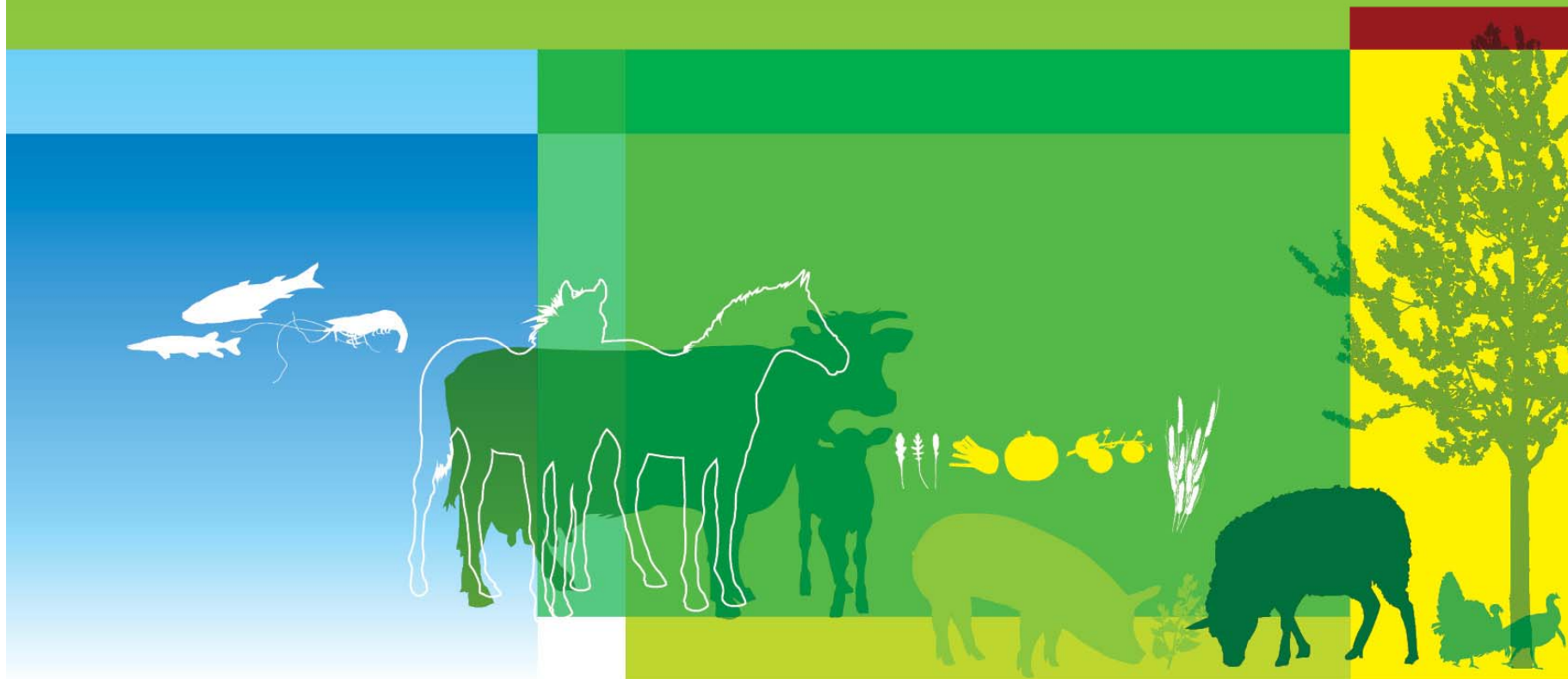
- Producción muy abundante
- Mínimo técnico en alimentación animal
- Salida a China desde 2014/15
- Volúmenes para responder a una demanda superior

Balance MAÍZ

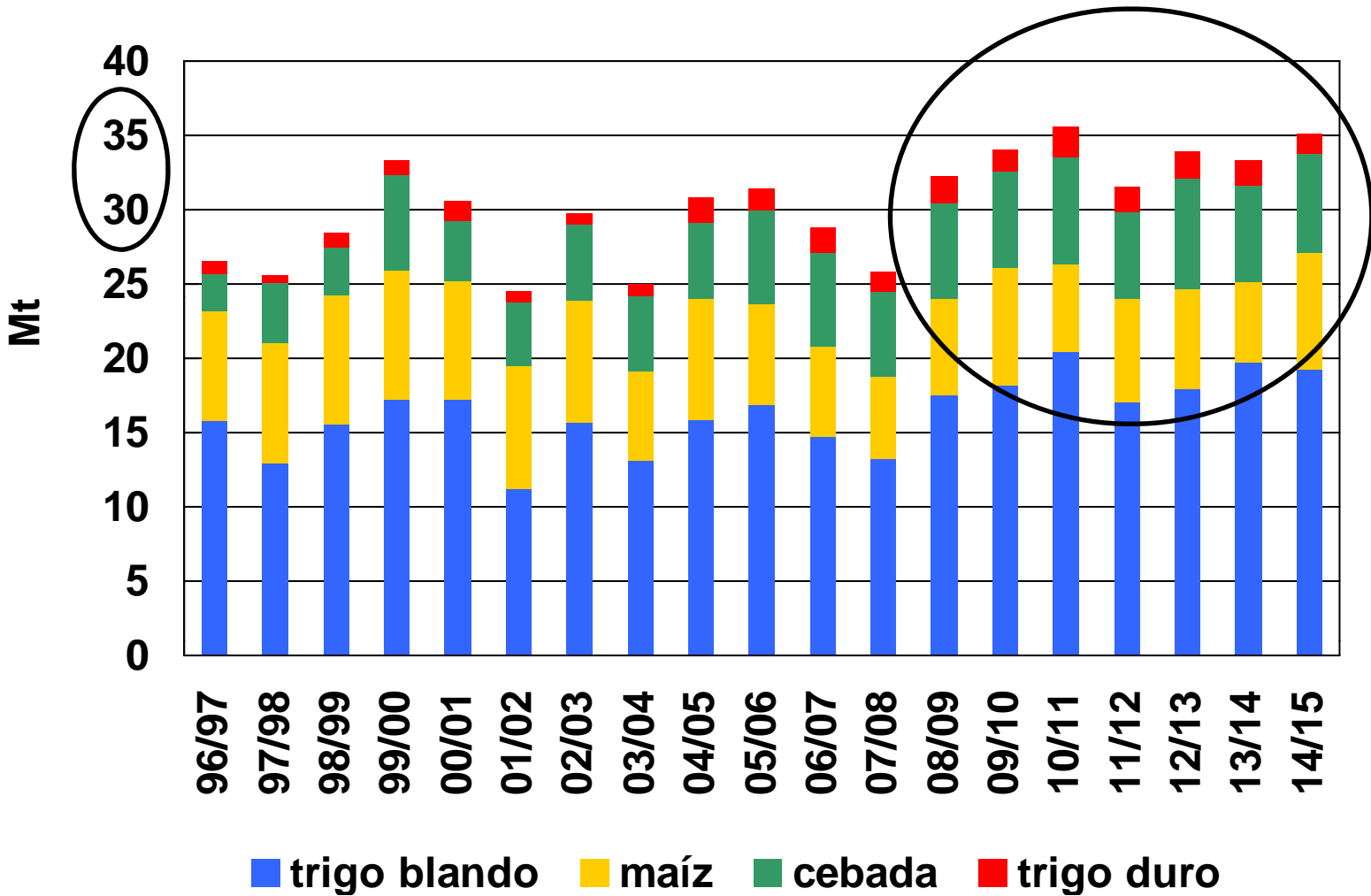


- Retroceso de las superficies y bajada esperada del rendimiento
- Cuidado con comparar con N-1, cosecha récord absoluto
- El stock permite situar los recursos totales en un nivel cercano a 2013/14
- Precios relativos / trigo blando en alimentación animal
- Perspectivas de exportación coherentes con lo disponible

Alguna cifras para recordar...

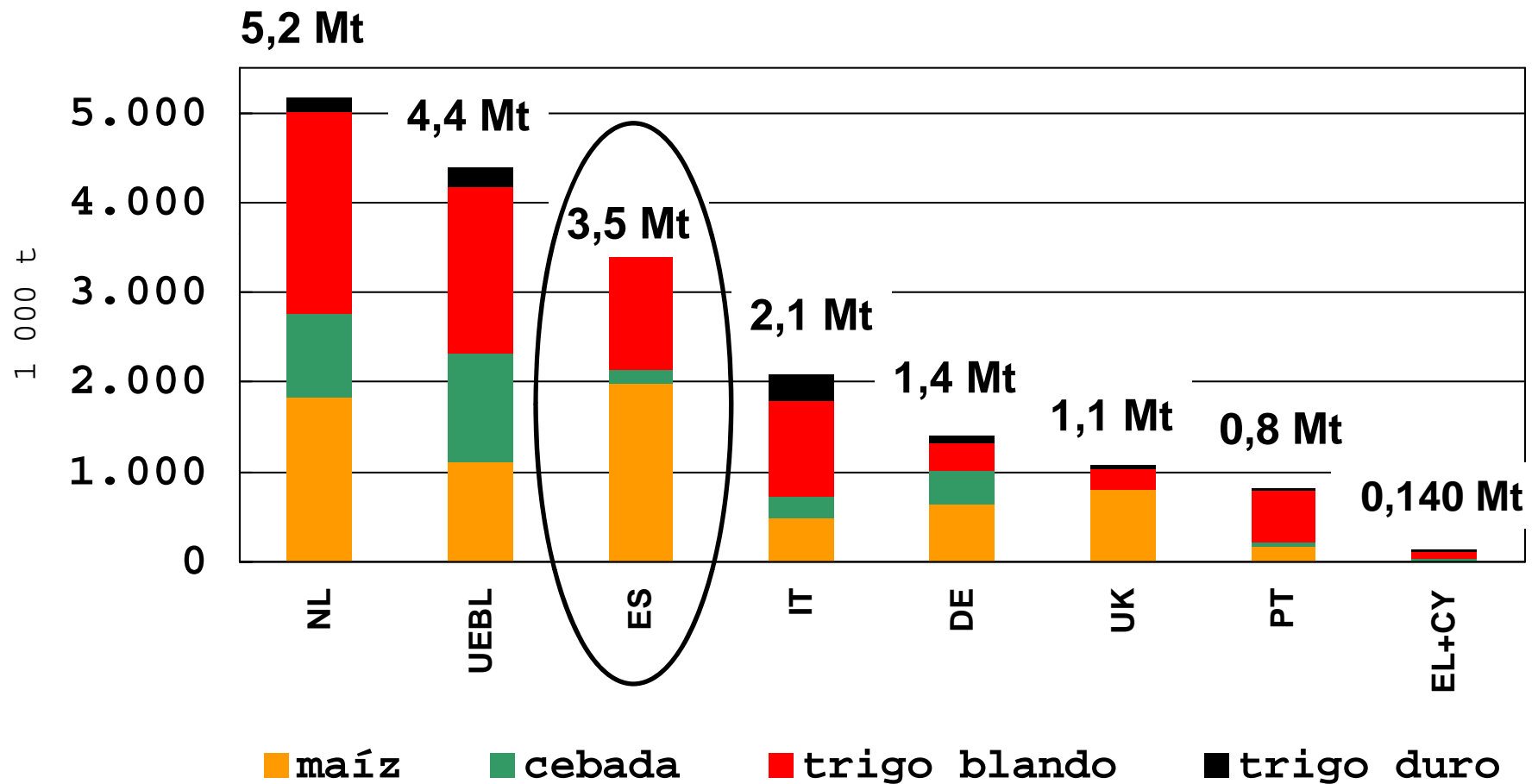


Exportaciones de cereales franceses – granos y productos

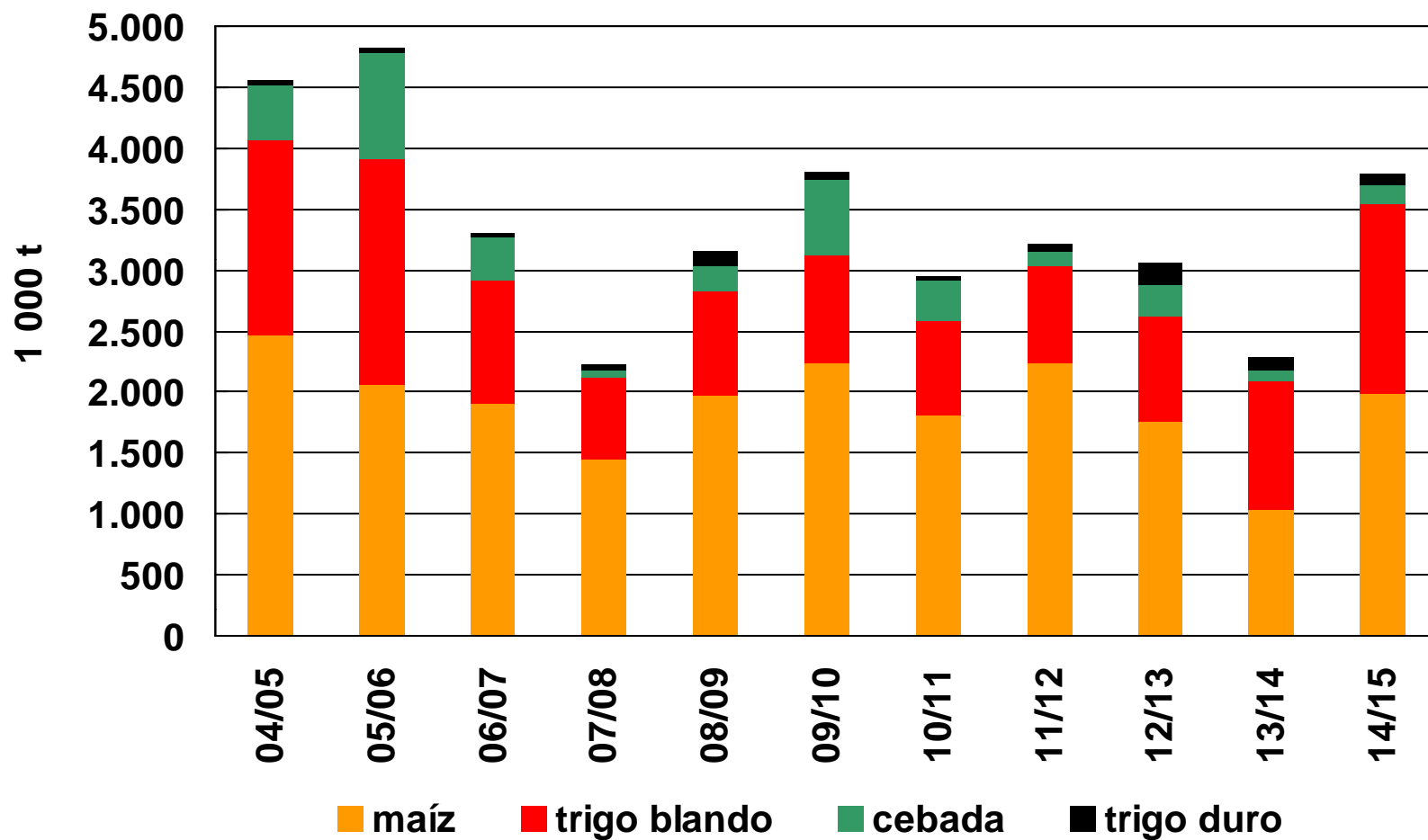


Exportaciones de cereales franceses a la UE

Principales destinos en 2014/15



Exportaciones francesas de cereales en España



Maize : condiciones de cultivo



Conditions de culture - maïs grain - France
% de surface - récolte 2015

	semaine 37 se terminant le 14 septembre 2015				
	très mauvaises %	mauvaises %	assez bonnes %	bonnes %	très bonnes %
Alsace	10	21	33	29	7
Aquitaine	2	8	24	53	13
Bourgogne	18	37	27	18	0
Bretagne	0	0	8	77	15
Centre	8	13	25	39	15
Champagne-Ardenne	7	25	32	35	0
Franche-Comté	18	27	37	16	3
Ile-de-France	8	19	28	46	0
Midi-Pyrénées	2	15	19	51	13
Pays-de-la-Loire	3	9	24	57	6
Poitou-Charentes	0	14	21	61	5
Rhône-Alpes	22	32	24	18	4
moyenne France (1)	6	15	24	46	9
2015-S36 (2)	6	15	24	47	9
2014-S37 (3)	0	3	11	61	25

FranceAgriMer - CéréObs - tous droits réservés - reproduction interdite sans mention de la source

(1) : ces 12 régions représentent 89 % de la moyenne nationale des surfaces de maïs grain

(2) : ces 12 régions représentent 89 % de la moyenne nationale des surfaces de maïs grain

(3) : ces 12 régions représentent 89 % de la moyenne nationale des surfaces de maïs grain

NB : lorsque le stade récolte pour une région atteint 50 %, les conditions de culture n'évoluent plus.

FranceAgriMer

Más información en nuestra *página web*

www.franceagrimer.fr

NEWSLETTER

<http://www.franceagrimer.fr/newsletter/subscribe>

ESTADO DE LOS CULTIVOS

<https://cereobs.franceagrimer.fr>

