

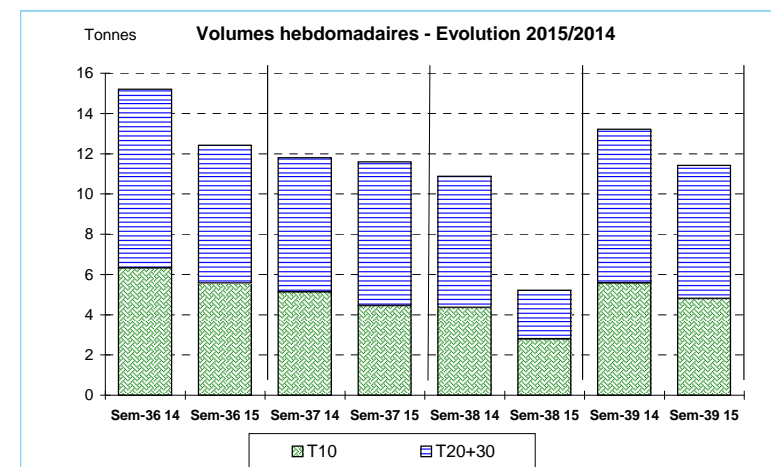
## Suivi hebdomadaire des ventes déclarées en criées

Bar de ligne

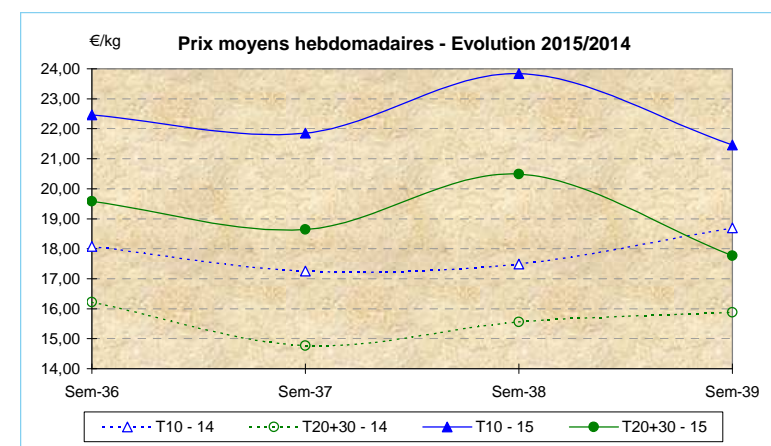
Semaine 39  
du 21/09 au 26/09/2015

JOUR	PRESENTATION		CHERBOURG	ROSCOFF	AUDIERNE	LE GUILVINEC	LOCTUDY	CONCARNEAU	LORIENT	NOIRMOUTIER	Toutes Criées
lun-21-sept	T10	Ventes (Kg)	28	146	410	273	29	134	165	237	1 997
		Valeur (€)	584	3 275	9 801	6 395	689	3 090	2 761	5 588	44 855
		P.M.	20,92	22,43	23,90	23,43	23,67	23,01	16,76	23,58	22,46
		Stockage									
	T20+30	Ventes	204	134	29	212	20	101	400	258	2 219
		Valeur	3 961	2 826	566	4 689	434	2 164	6 350	4 746	41 469
		P.M.	19,40	21,06	19,52	22,10	21,36	21,44	15,86	18,41	18,69
		Stockage									
mar-22-sept	T10	Ventes	15	16		111	7	108	190	146	701
		Valeur	257	385		2 643	152	2 323	3 824	3 401	15 177
		P.M.	17,23	23,61		23,77	21,09	21,54	20,12	23,37	21,66
		Stockage									
	T20+30	Ventes	94	50		121	49	176	299	182	1 101
		Valeur	1 740	957		2 476	940	3 400	5 061	3 177	20 148
		P.M.	18,55	19,18		20,47	19,10	19,35	16,95	17,42	18,30
		Stockage									
mer-23-sept	T10	Ventes		30		58		11	40	53	259
		Valeur		679		1 182		213	809	1 197	5 576
		P.M.		22,56		20,48		19,69	20,39	22,54	21,54
		Stockage									
	T20+30	Ventes		42		47		7	84	39	263
		Valeur		760		936		128	1 666	661	4 875
		P.M.		18,10		20,04		17,98	19,95	17,17	18,54
		Stockage									
jeu-24-sept	T10	Ventes	6	31	26	195	29	34	128	125	793
		Valeur	135	635	508	3 853	545	612	2 469	2 852	16 198
		P.M.	22,87	20,82	19,52	19,77	18,50	18,25	19,30	22,85	20,42
		Stockage									
	T20+30	Ventes	12	66	5	117	81	59	156	136	809
		Valeur	241	1 161	89	2 083	1 357	1 112	2 784	2 398	14 364
		P.M.	20,59	17,68	18,84	17,76	16,79	18,82	17,84	17,63	17,75
		Stockage									
ven-25-sept	T10	Ventes	22	106		118	28		100	126	945
		Valeur	481	2 145		2 437	596		2 002	2 672	19 232
		P.M.	21,55	20,20		20,59	21,44		20,10	21,14	20,35
		Stockage									
	T20+30	Ventes	43	149	2	304	77		192	205	1 957
		Valeur	882	2 640	28	5 177	1 299		3 330	3 464	32 378
		P.M.	20,33	17,68	18,74	17,02	16,80		17,33	16,92	16,54
		Stockage									
Cumul semaine	T10	Ventes	71	329	436	755	94	286	671	687	4 802
		Valeur	1 456	7 119	10 308	16 511	1 982	6 238	12 725	15 708	103 071
		P.M.	20,50	21,63	23,64	21,87	21,18	21,77	18,96	22,87	21,46
		Stockage									
(samedi inclus)	T20+30	Ventes	353	441	35	801	228	343	1 357	819	6 619
		Valeur	6 824	8 345	683	15 361	4 029	6 804	22 810	14 446	117 646
		P.M.	19,33	18,92	19,40	19,17	17,70	19,85	16,81	17,63	17,77
		Stockage									

Source : FranceAgriMer / RIC



Source : FranceAgriMer / RIC



	Cumul campagne 2015		Cumul campagne 2014		Evolution	
	T10	T20+30	T10	T20+30	T10	T20+30
Ventes (T)	144,3	233,1	133,5	247,7	8%	-6%
Valeur (k€)	3 122,7	4 035,2	2 751,5	4 115,8	13%	-2%
P.M.	21,64	17,31	20,61	16,62	5%	4%
Non vendu	0,0	0,0	0,0	0,0	138%	194%

du 01/01/2015 au 26/09/2015 du 01/01/2014 au 27/09/2014

Source : FranceAgriMer / RIC