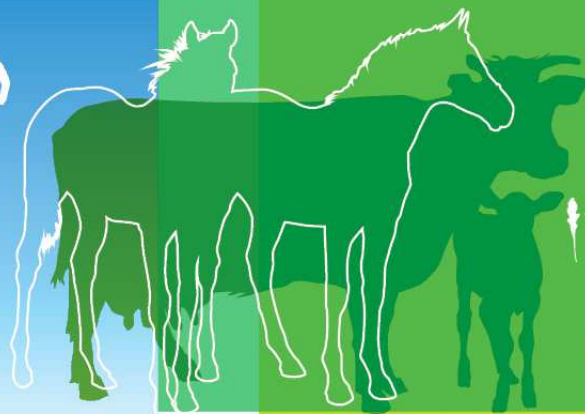


# Comité Lait de brebis

## Point de conjoncture

23 septembre 2015

FranceAgriMer - Montreuil



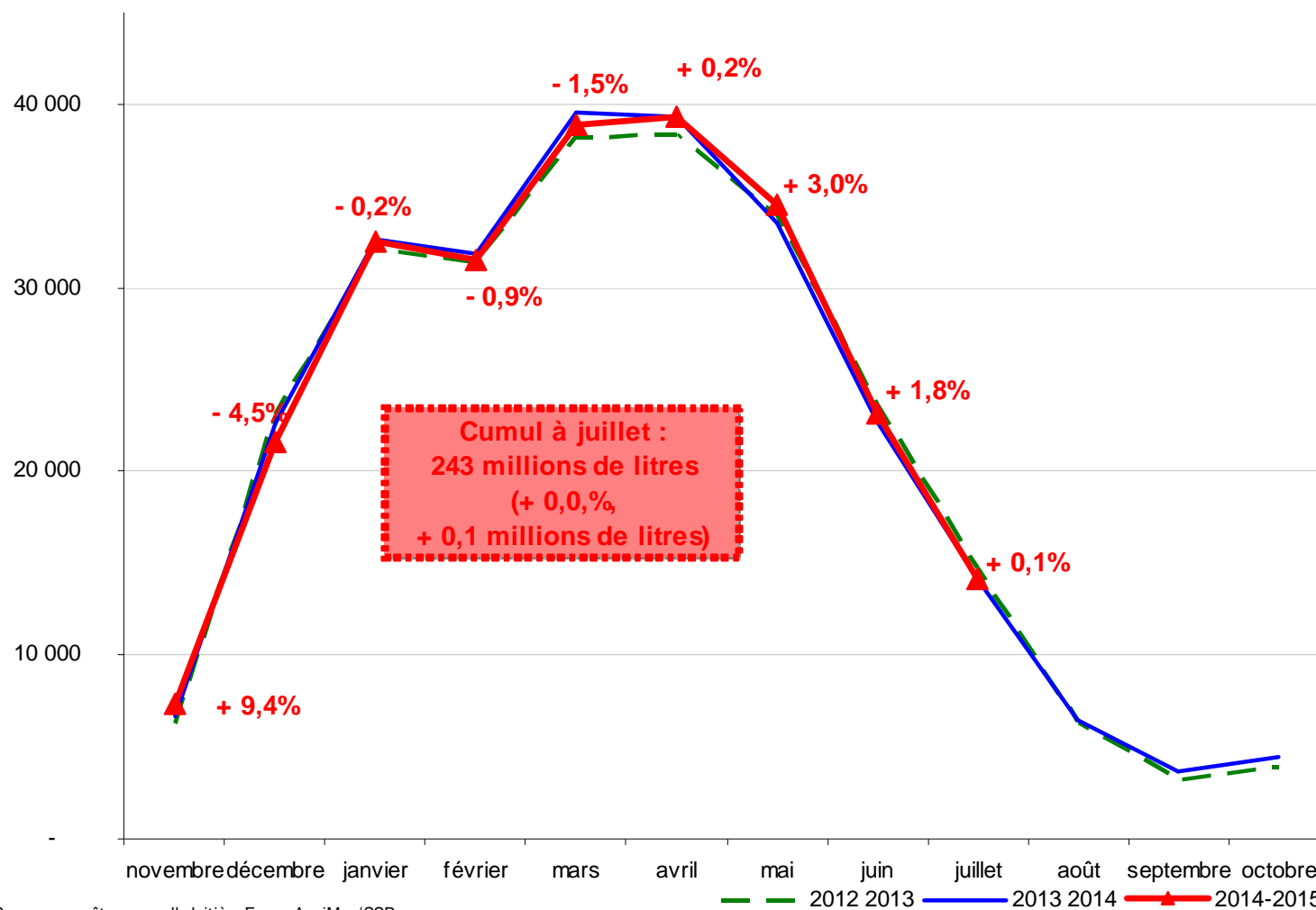
# Hausse de la collecte et des fabrications de fromages de brebis en France sur la campagne 2014-2015



# Stabilité de la collecte nationale de lait de brebis sur le premier semestre 2015

Collecte mensuelle de lait de brebis en France

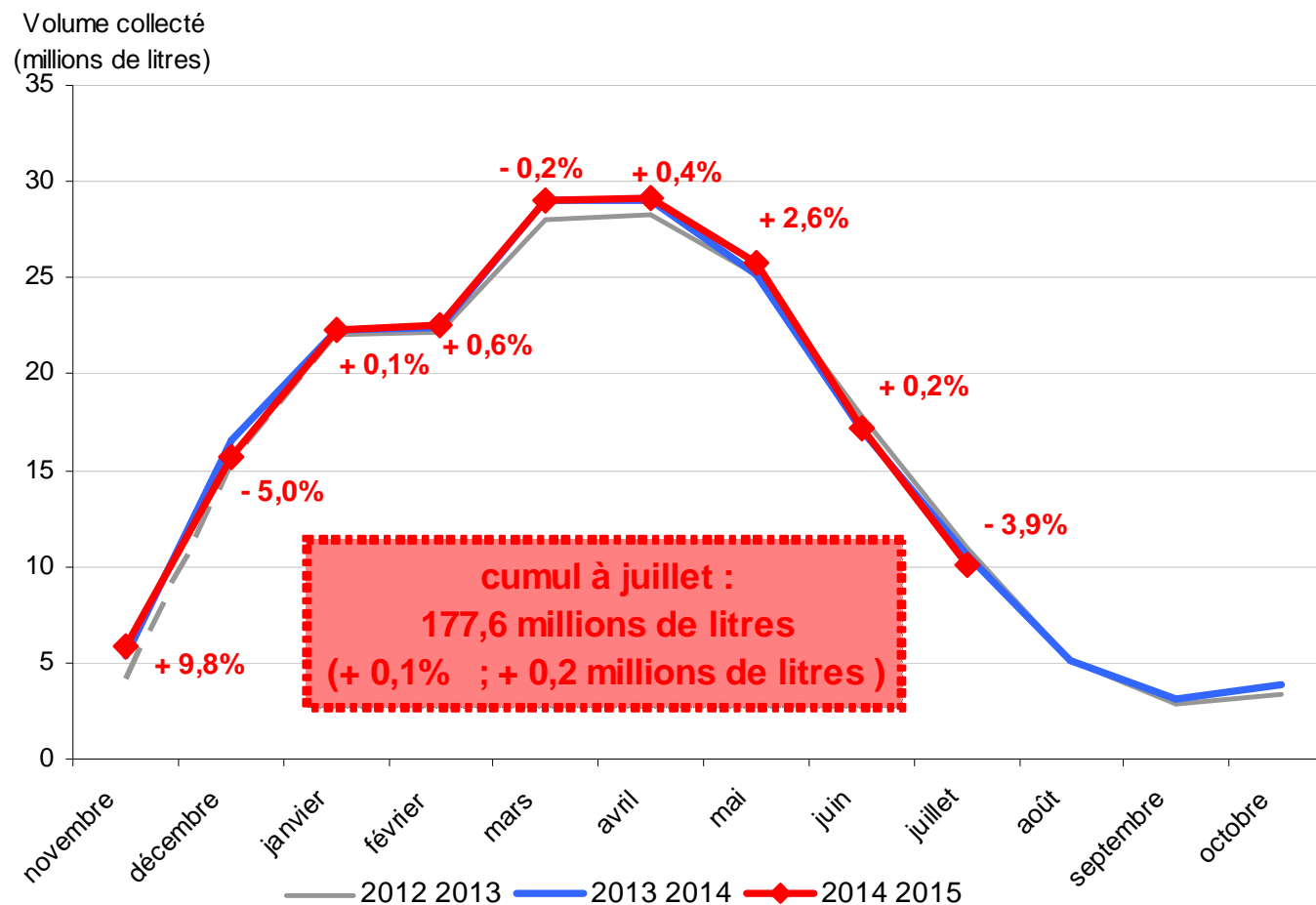
Volume collecté (1.000 l.)



Source : enquête mensuelle laitière FranceAgriMer/SSP

# Stabilisation de la collecte dans le rayon de Roquefort

Collecte mensuelle de lait de brebis dans le rayon de Roquefort et sa périphérie\*

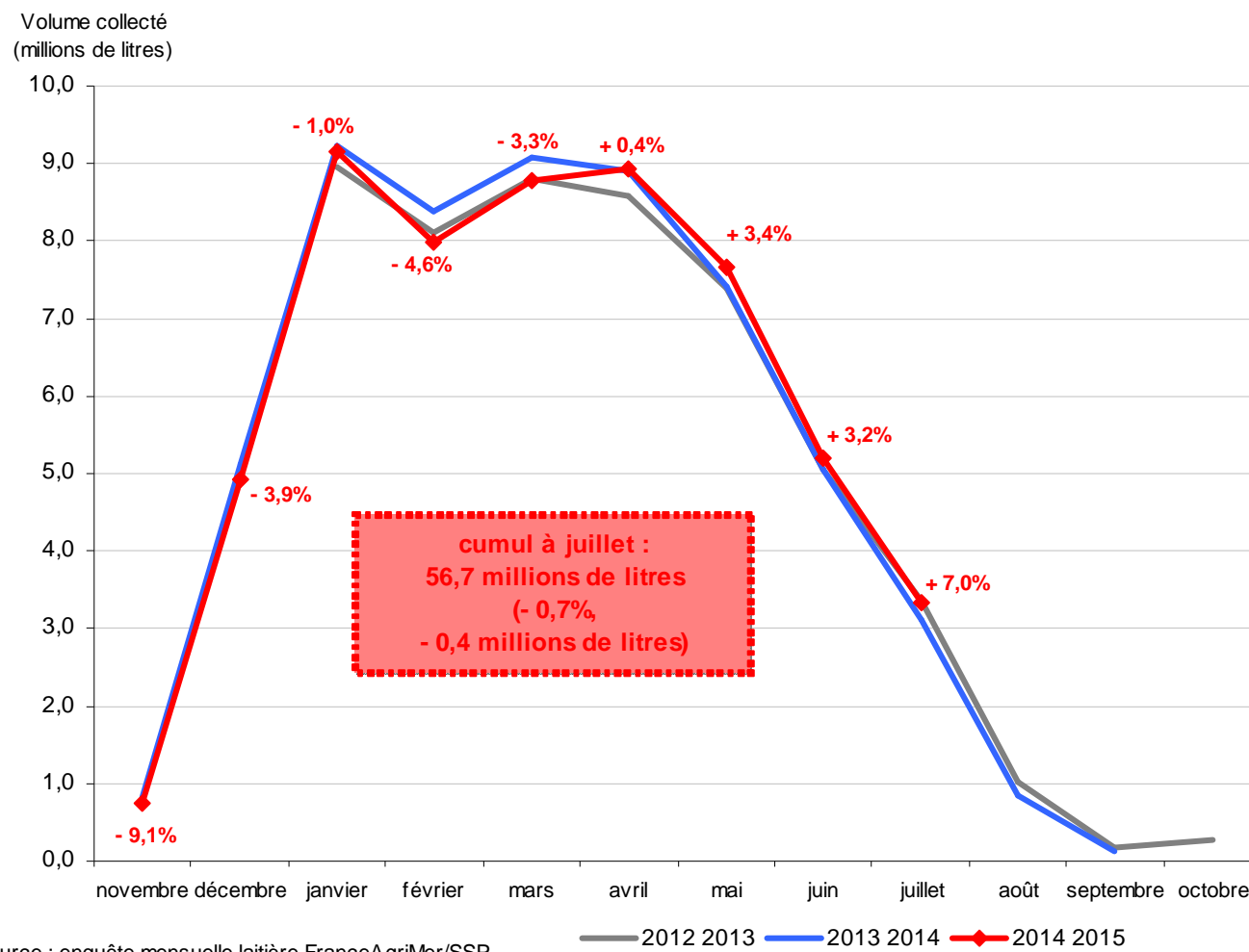


\* départements: Aude, Aveyron, Gard, Hérault, Lozère, Tarn, Tarn et Garonne

Source : enquête mensuelle laitière FranceAgriMer/SSP

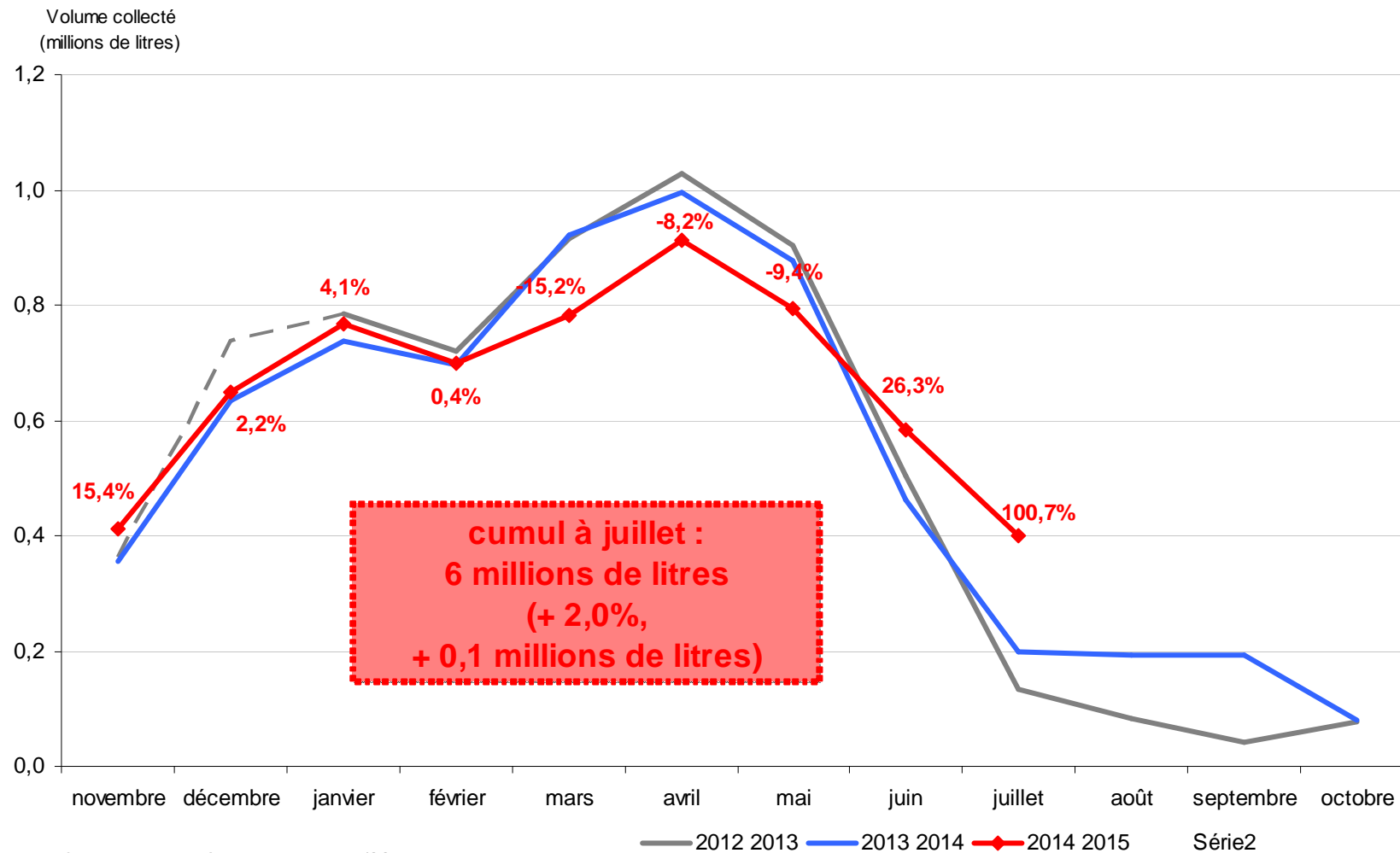
# Légère baisse de la collecte en Pyrénées Atlantiques

Collecte mensuelle de lait de brebis en Pyrénées Atlantiques



# Hausse de la collecte de lait de brebis en Corse en début et fin de campagne

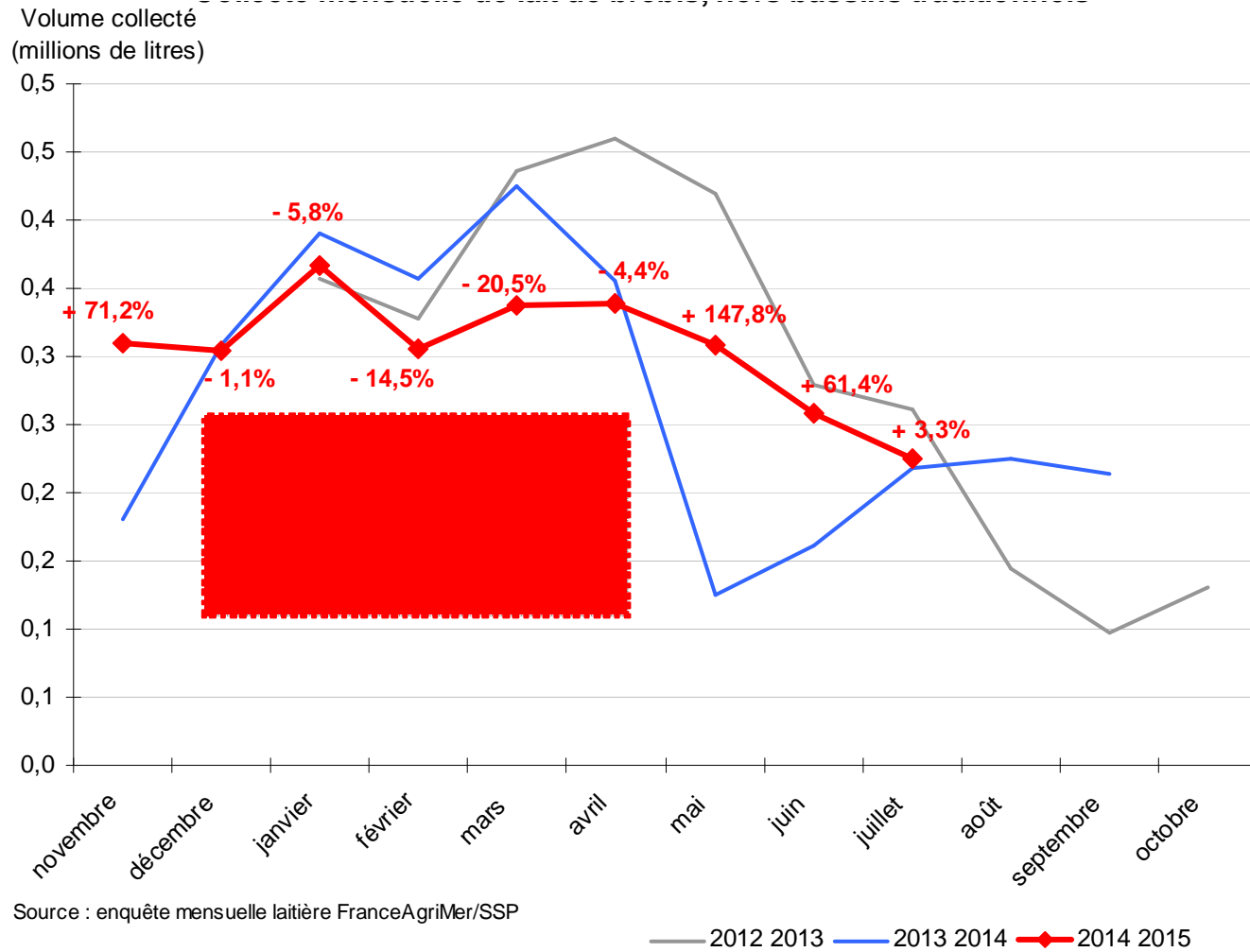
Collecte mensuelle de lait de brebis en Corse



Source : enquête mensuelle laitière FranceAgriMer/SSP

# Hausse des volumes de lait de brebis collectés hors bassins traditionnels en fin de campagne

## Collecte mensuelle de lait de brebis, hors bassins traditionnels

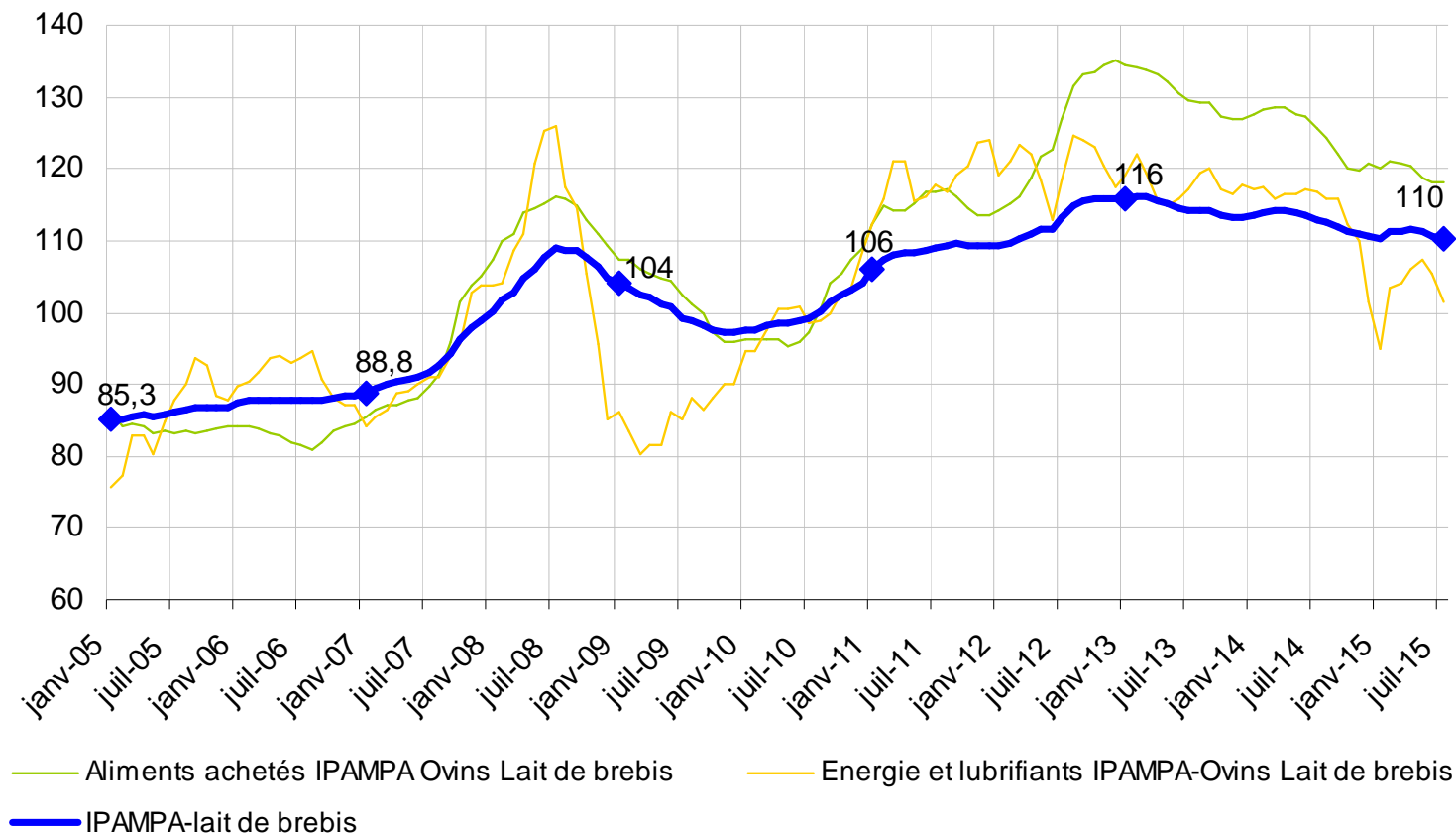


# Les coûts de production sont toujours en recul sous l'effet d'une baisse du prix du carburant et de l'aliment acheté

Indice Ipampa lait de brebis et indices les plus volatiles

Baisse de l'indice IPAMPA par rapport à la campagne précédente:  
- 2,7 % (cumul de novembre à juillet)

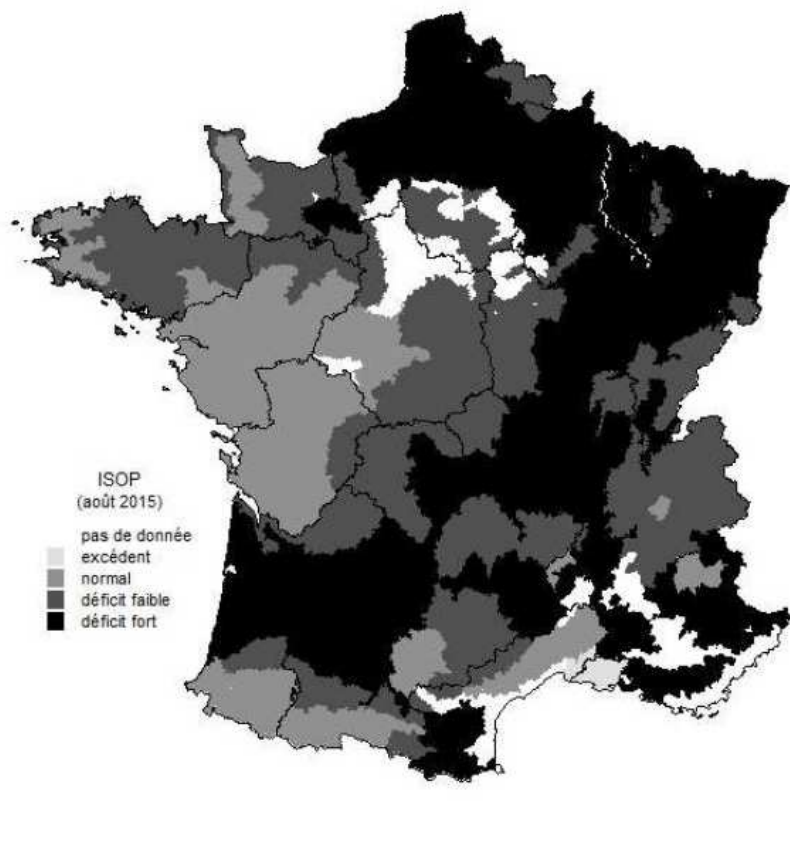
base 100:2010



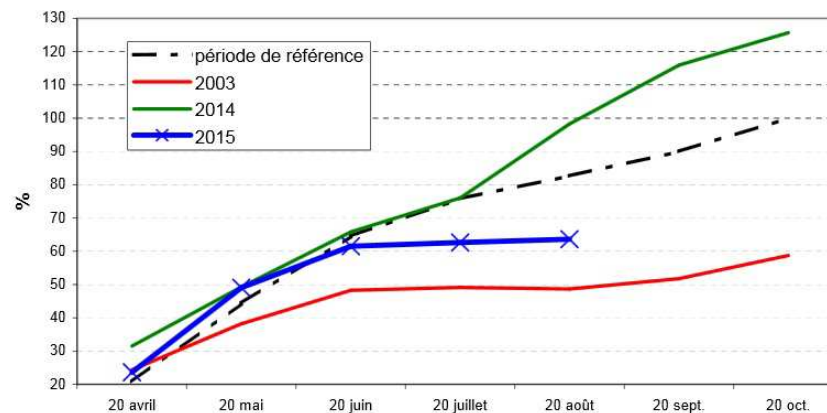


# Fort déficit de la production en herbe à la fin de l'été 2015 sous l'effet de la sécheress

## Indicateur de rendement des prairies permanentes au 20 août 2015

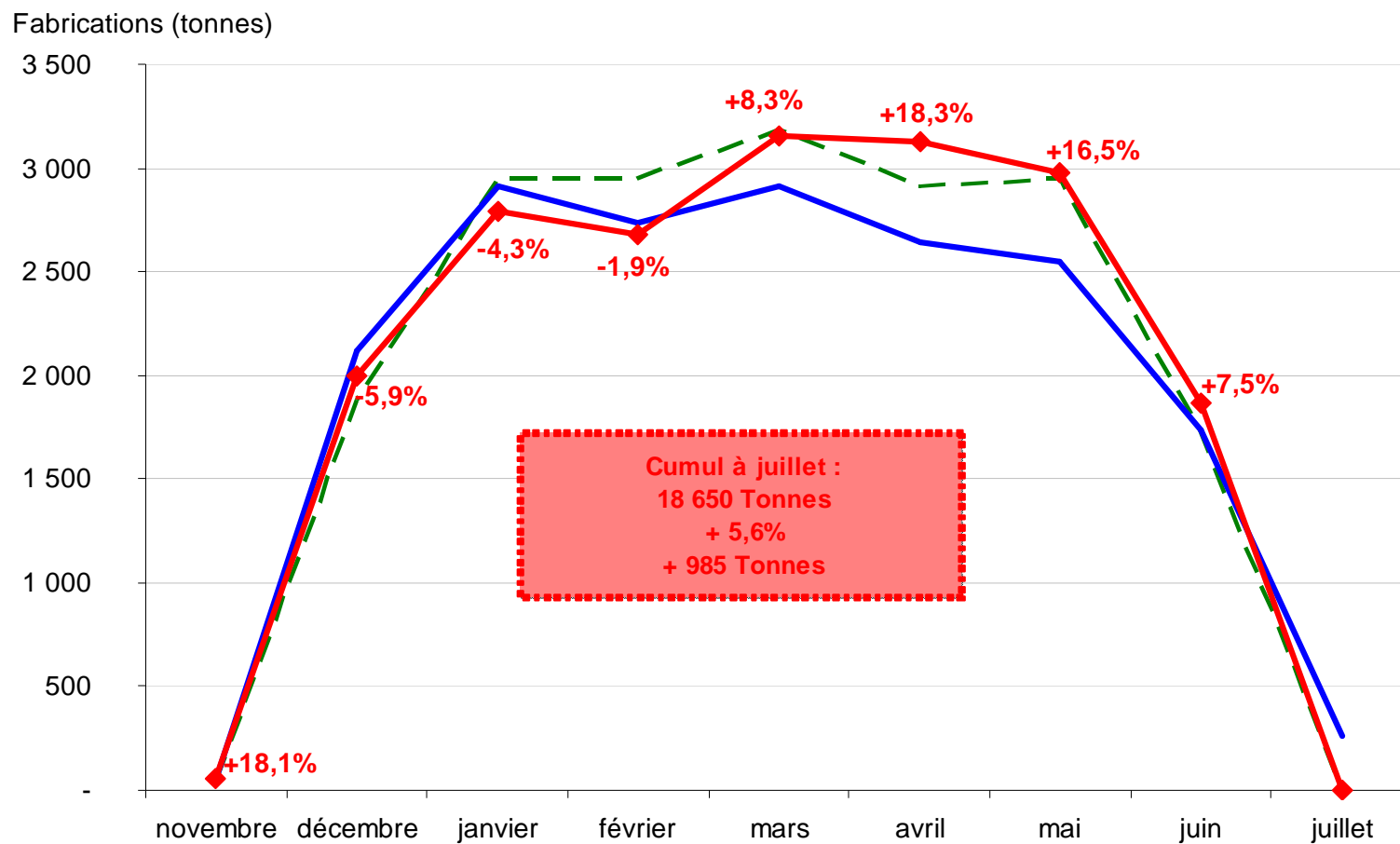


Evolution des taux de réalisation de la pousse des prairies permanentes  
(Source : Agreste – ISOP – Météo-France – INRA)



# Hausse prononcée des fabrications de Roquefort en deuxième moitié de campagne

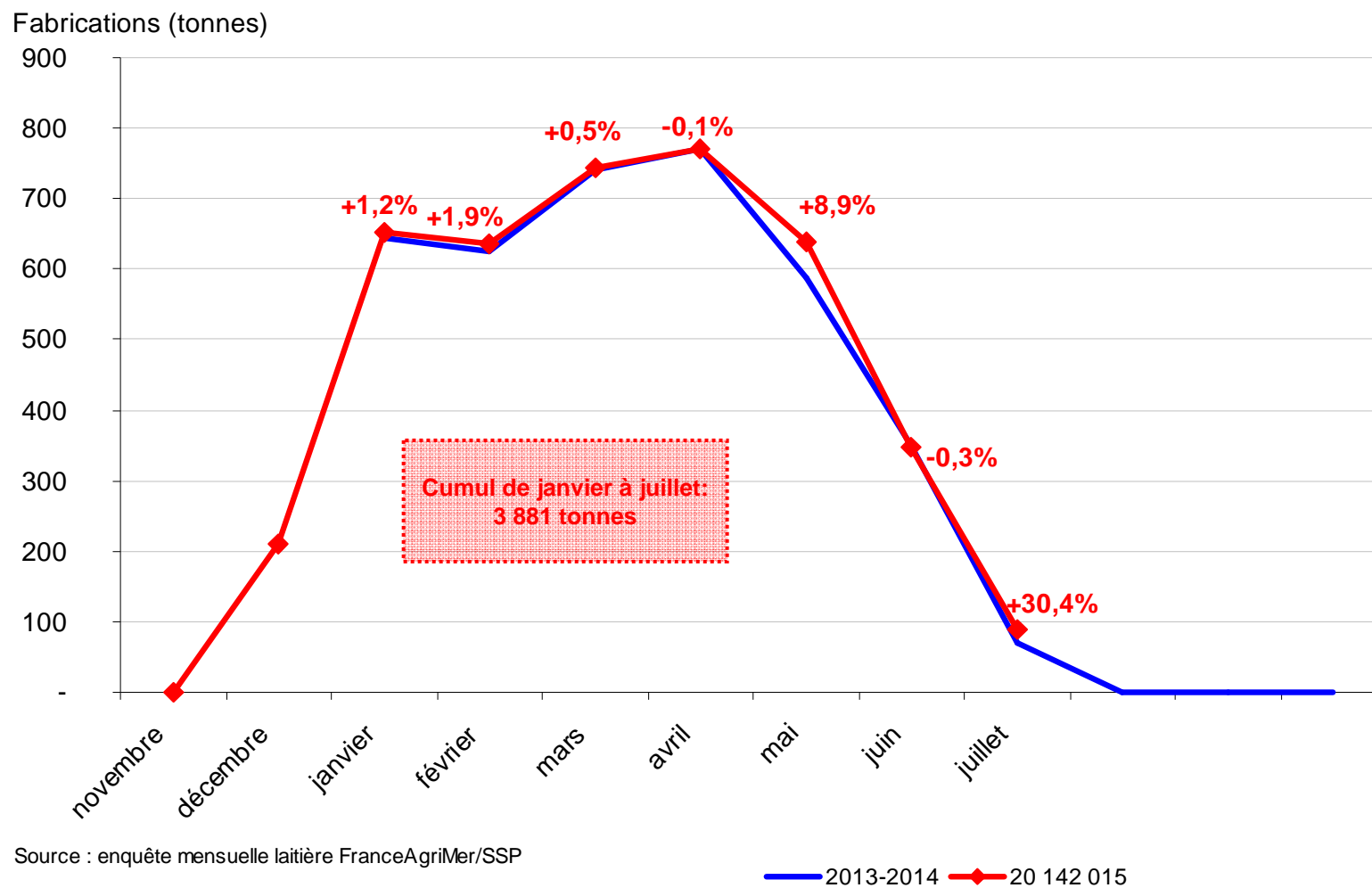
Fabrications mensuelles de Roquefort



Source : enquête mensuelle laitière FranceAgriMer/SSP

— 2012 2013 — 2013 2014 —◆— 20 142 015

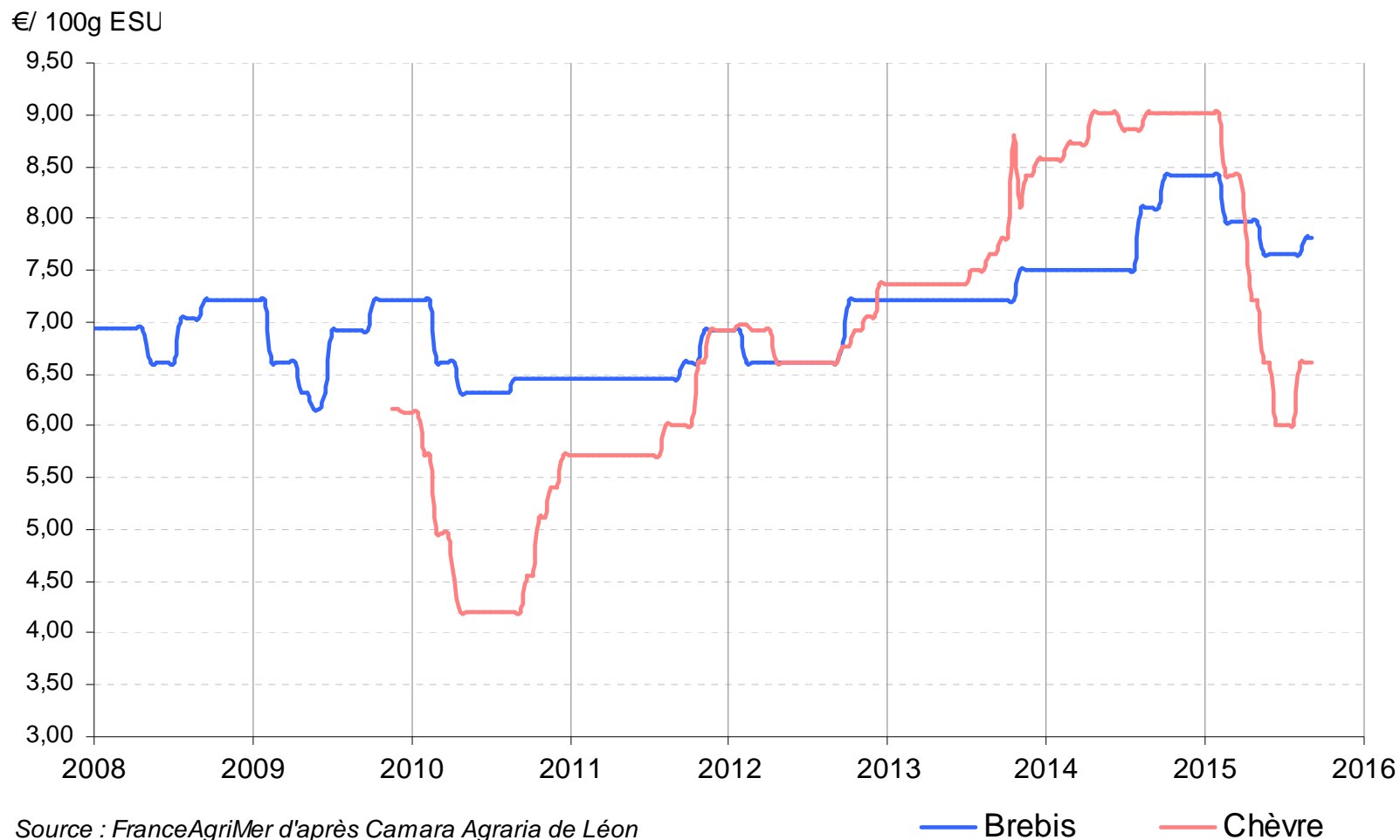
## Nouvelle variable de l'EML: Fabrications mensuelles d'Ossau-Iraty



# Remontée des cours du lait de brebis en Europe

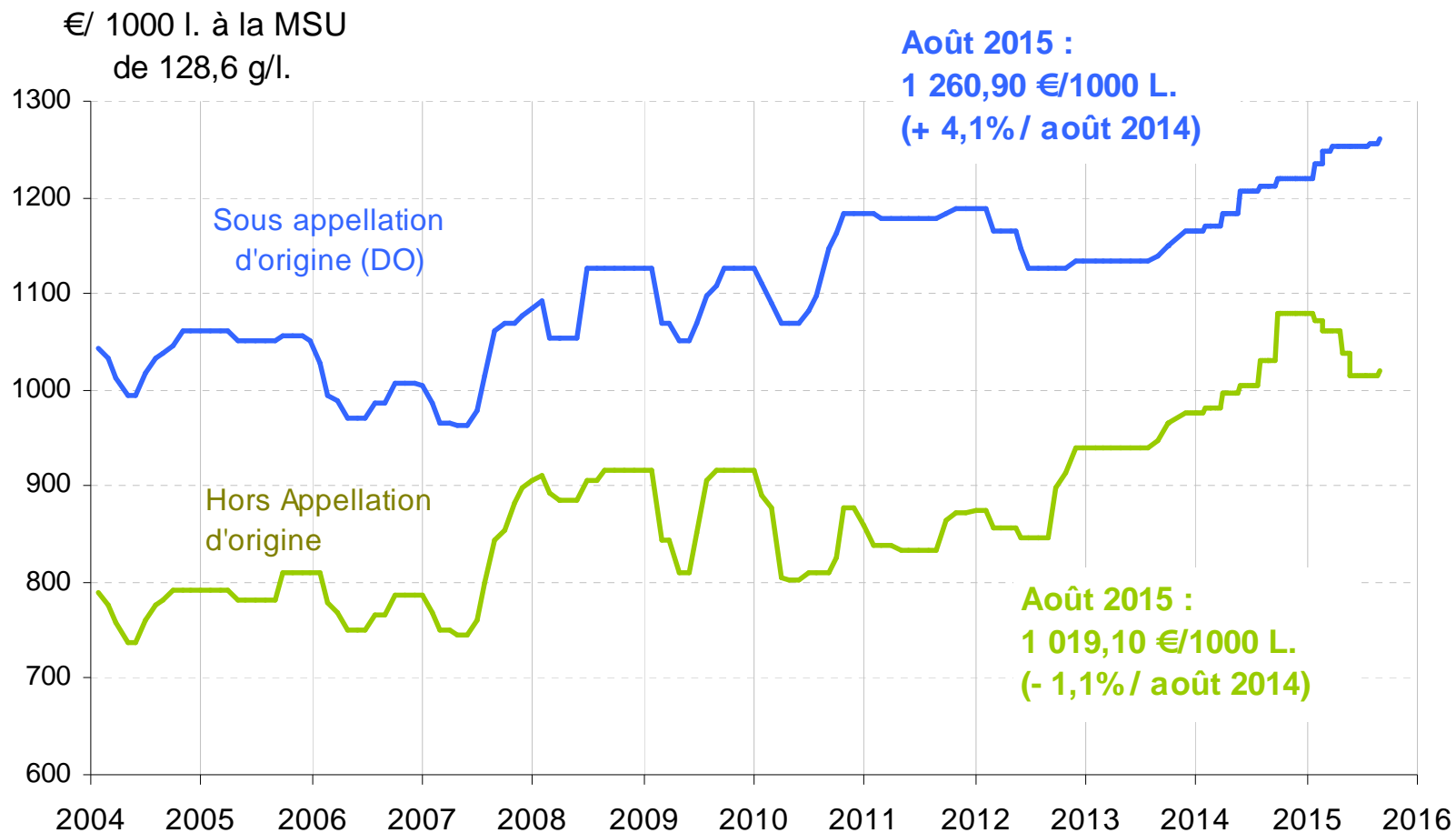
# Remontée du prix du lait de chèvre et brebis en Espagne après 6 mois de baisse

Prix du lait de brebis et du lait de chèvre en Espagne: Province de Léon



# Décrochage du prix du lait de brebis hors appellation d'origine en Espagne

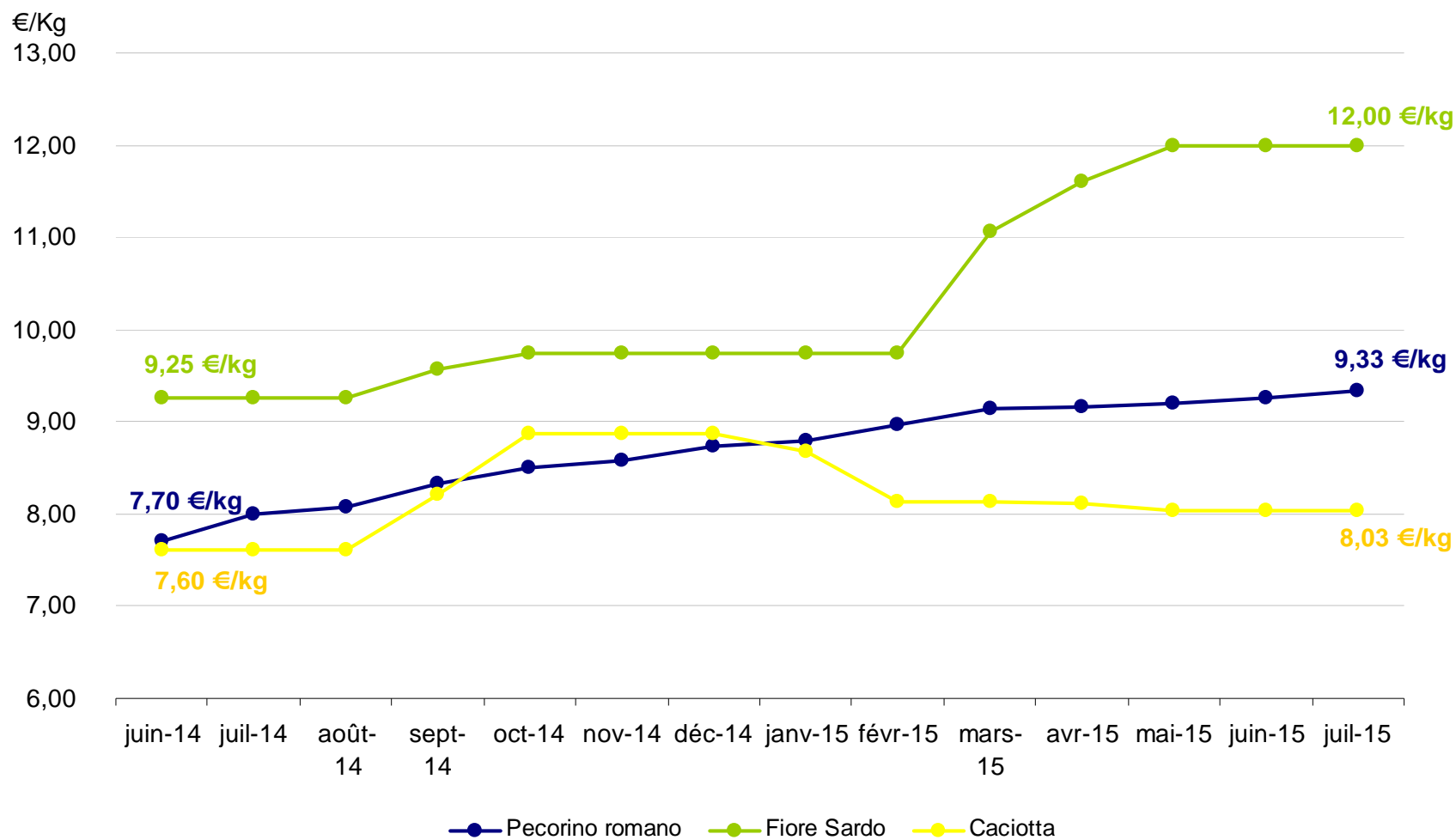
Prix du lait de brebis en Castilla la Mancha



Source : FranceAgriMer d'après Lonja Agropecuaria para la Mancha

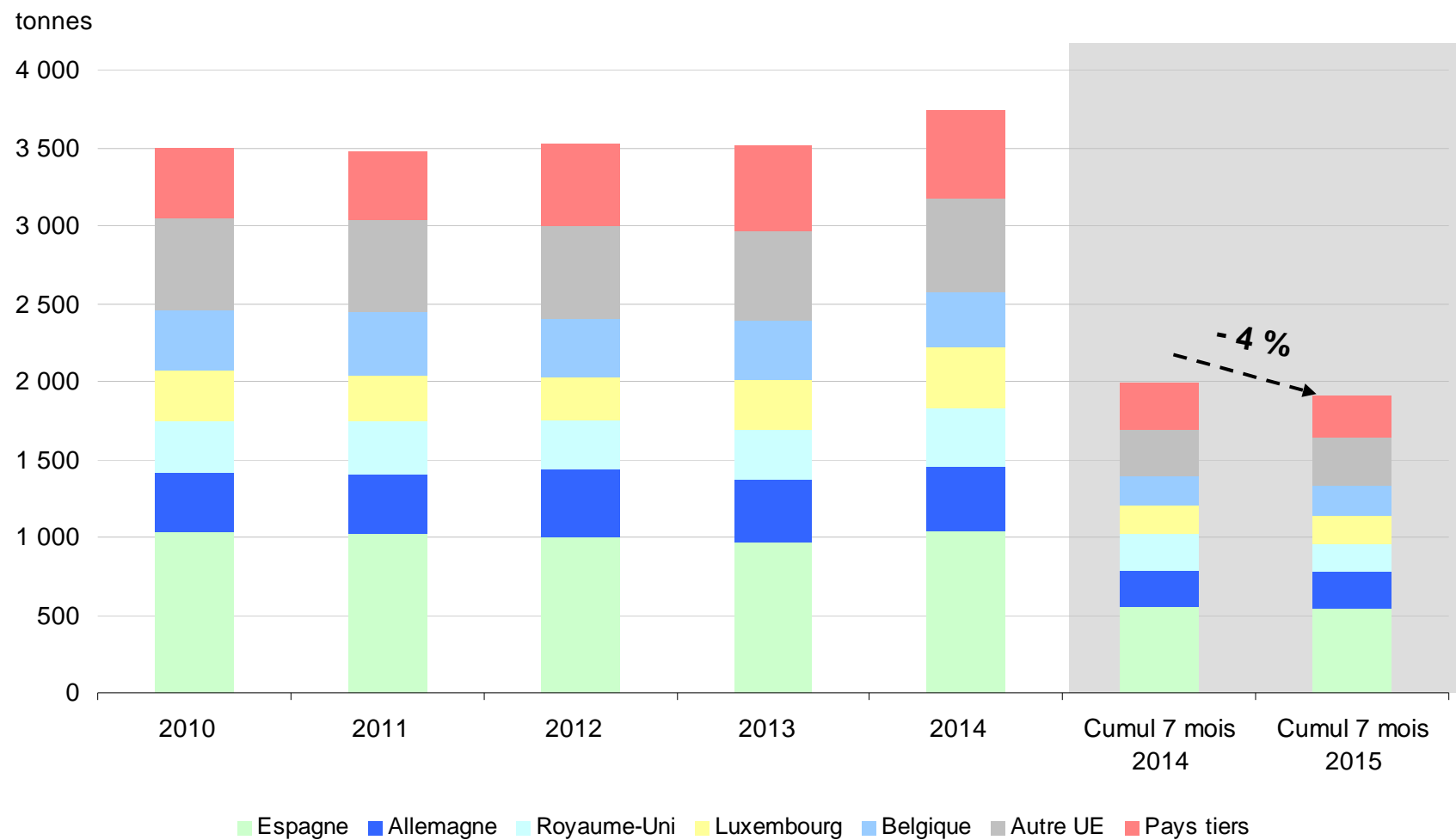
# Hausse des prix à la production des fromages italiens sous l'effet d'une offre restreinte

Prix mensuel à la production des principaux fromages au lait de brebis italien



# Les exportations françaises de Roquefort régressent après une année 2014 dynamique

## Exportations françaises de Roquefort

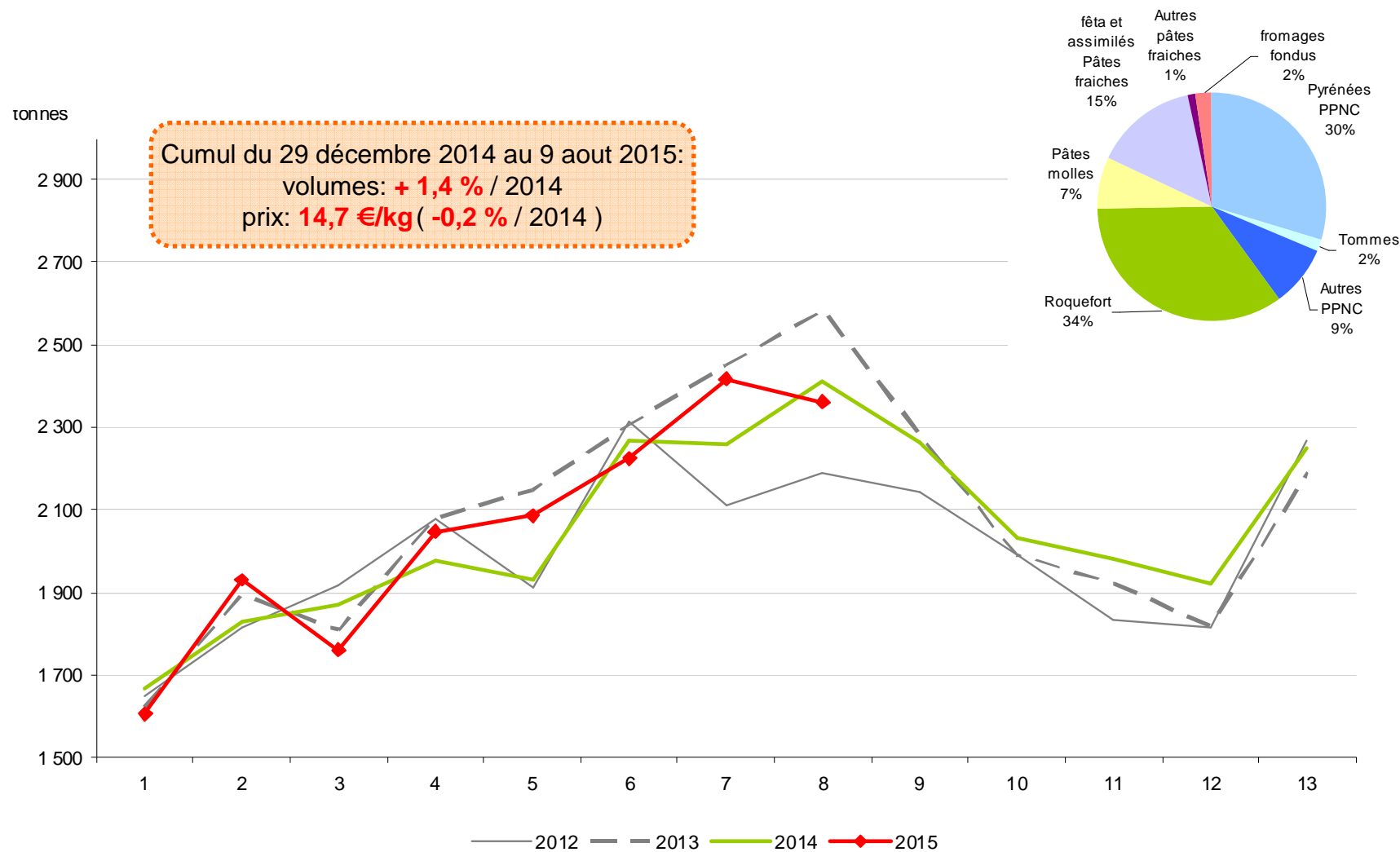




Hausse des achats des ménages sur tous les fromages au lait de brebis

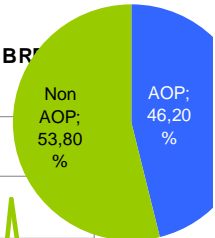
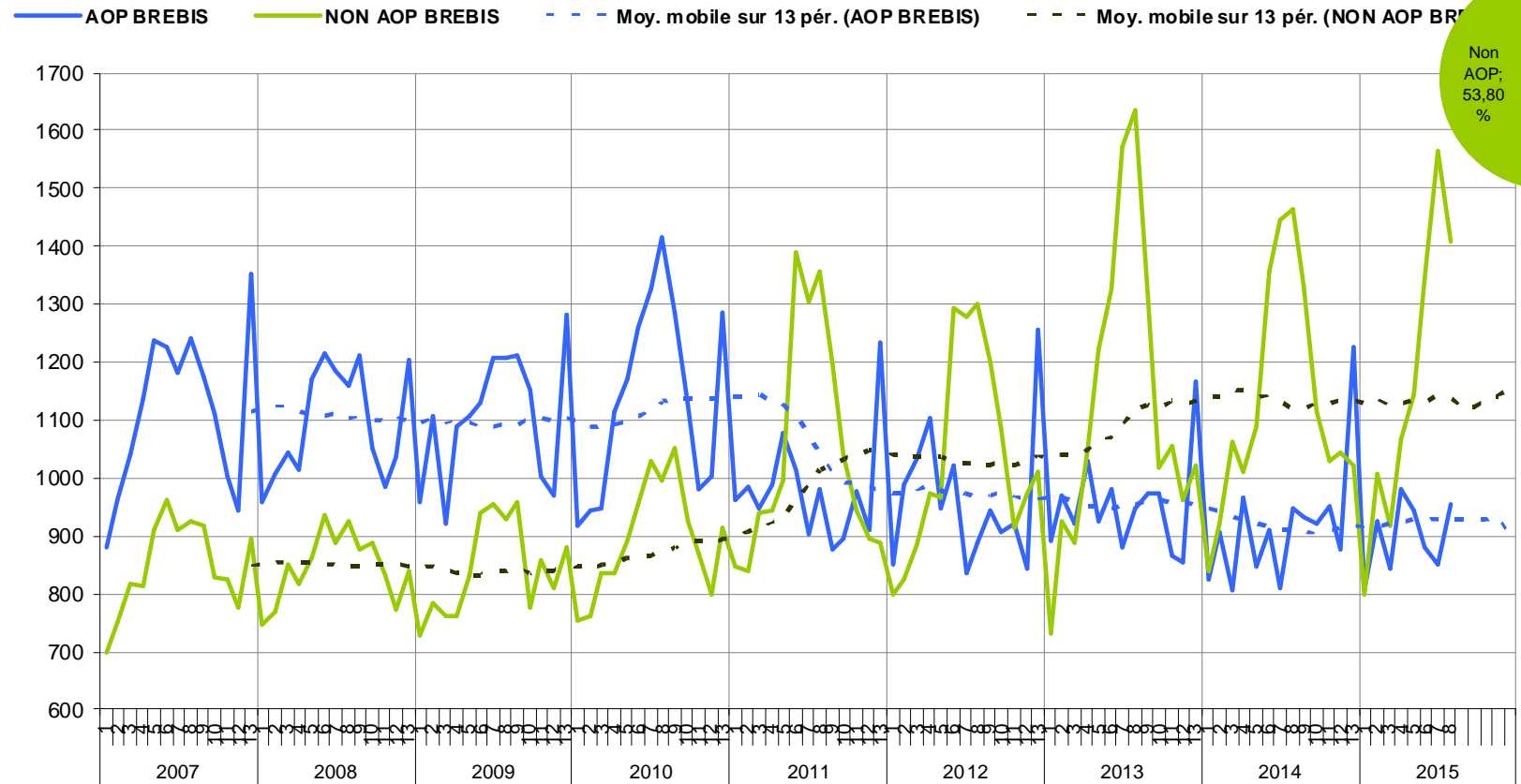
# Hausse des achats des ménages en cumul sur les 8 premières période de l'année

Volumes de fromages de brebis achetés par les ménages



# L'écart entre la consommation de fromages de brebis AOP et non AOP se réduit depuis quelques mois

Achats de fromages de brebis AOP et non AOP par les ménages français



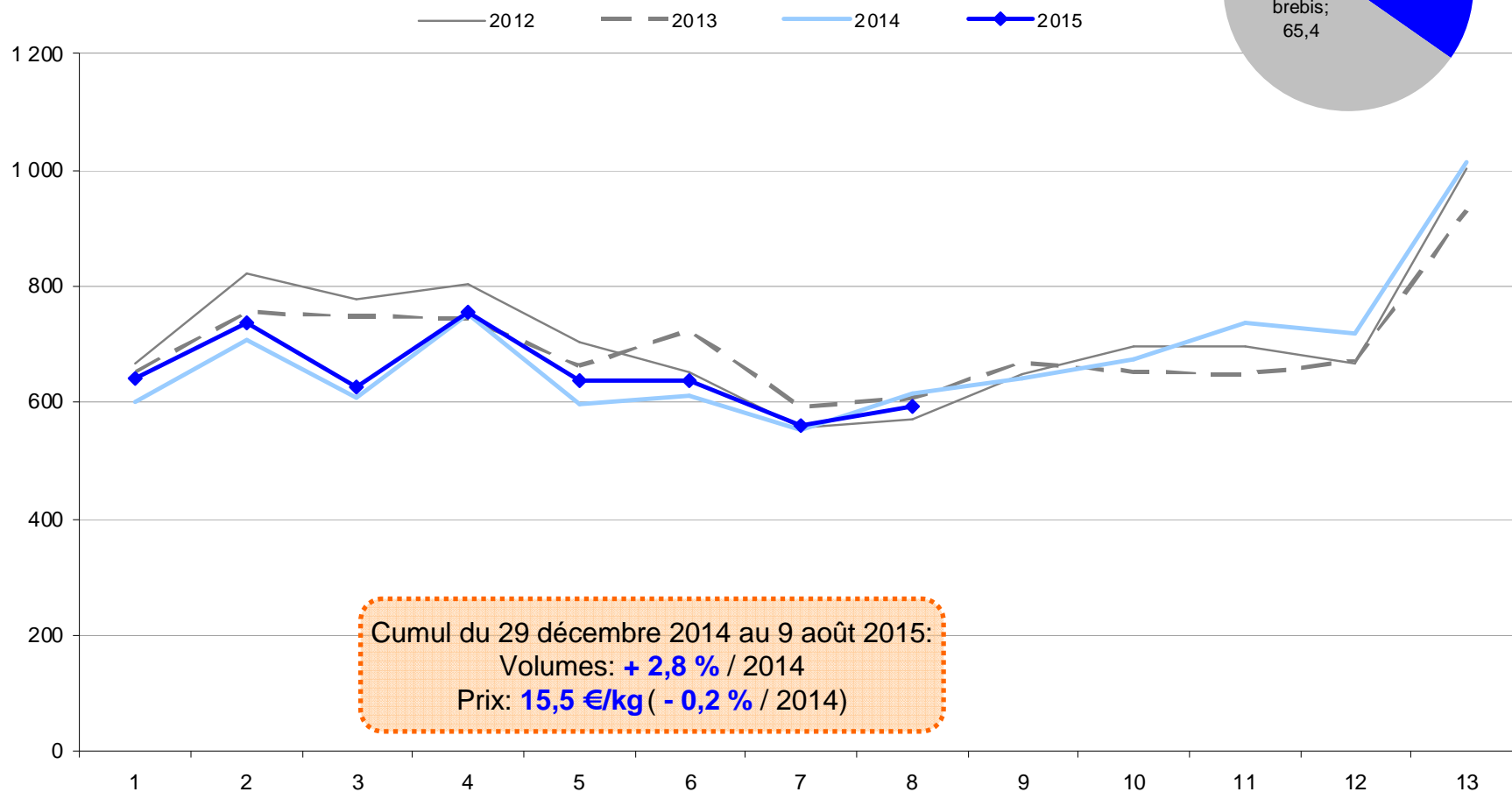
Echantillon de 12.000 ménages

FranceAgriMer d'après Kantar Worldpanel

Cumul du 29 décembre 2014 au 9 août 2015:  
 AOP: + 2,4 % / 2014  
 Non AOP: - 0,6 % / 2014

# Hausse des achats de Roquefort en 2015

Achats de Roquefort par les ménages français

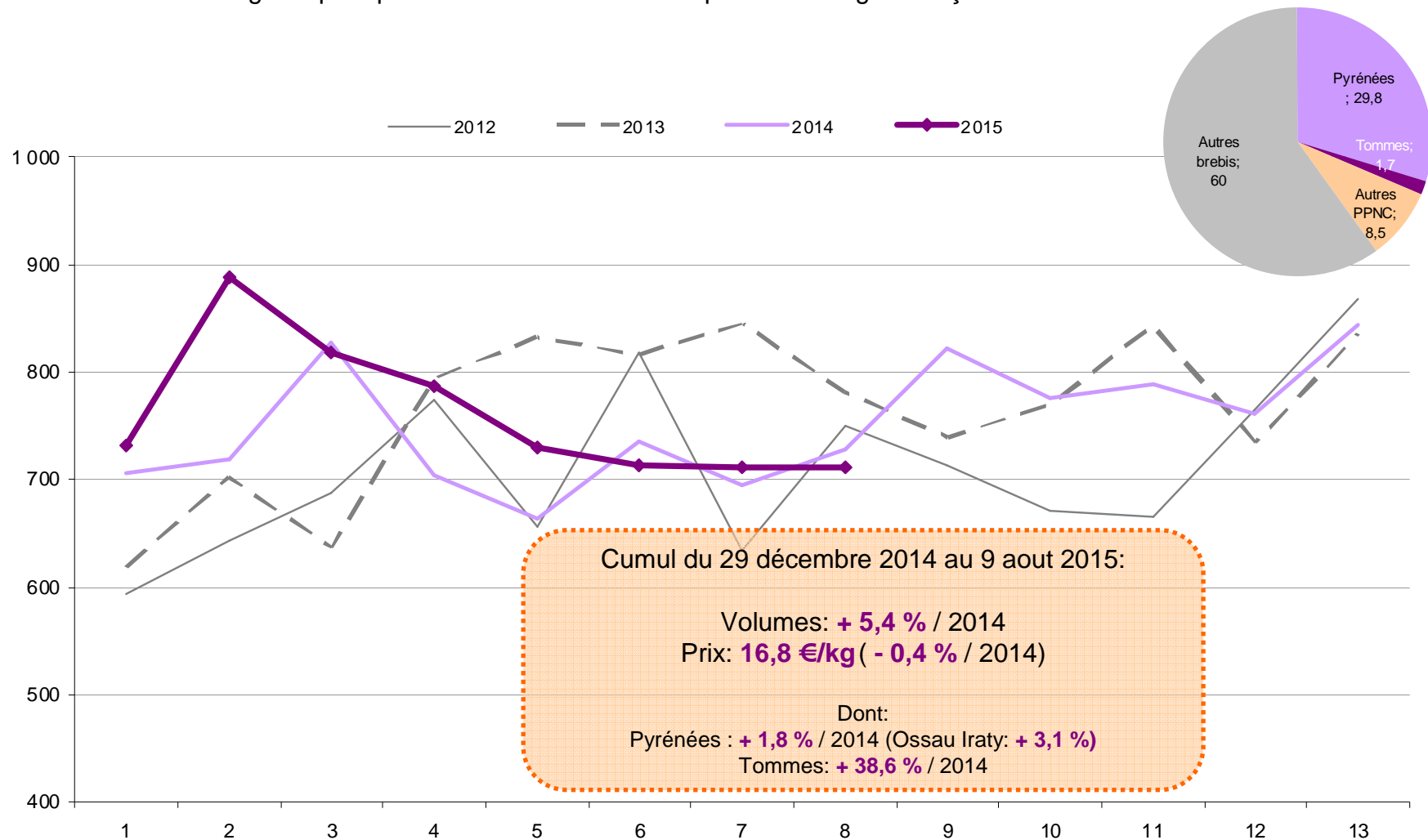


Echantillon de 12.000 ménages

FranceAgriMer d'après Kantar Worldpanel

# Hausse importante des achats de PPNC au premier semestre 2015

Achats des fromages à pâte pressée non cuite de brebis par les ménages français



Echantillon de 12.000 ménages

FranceAgriMer d'après Kantar Worldpanel

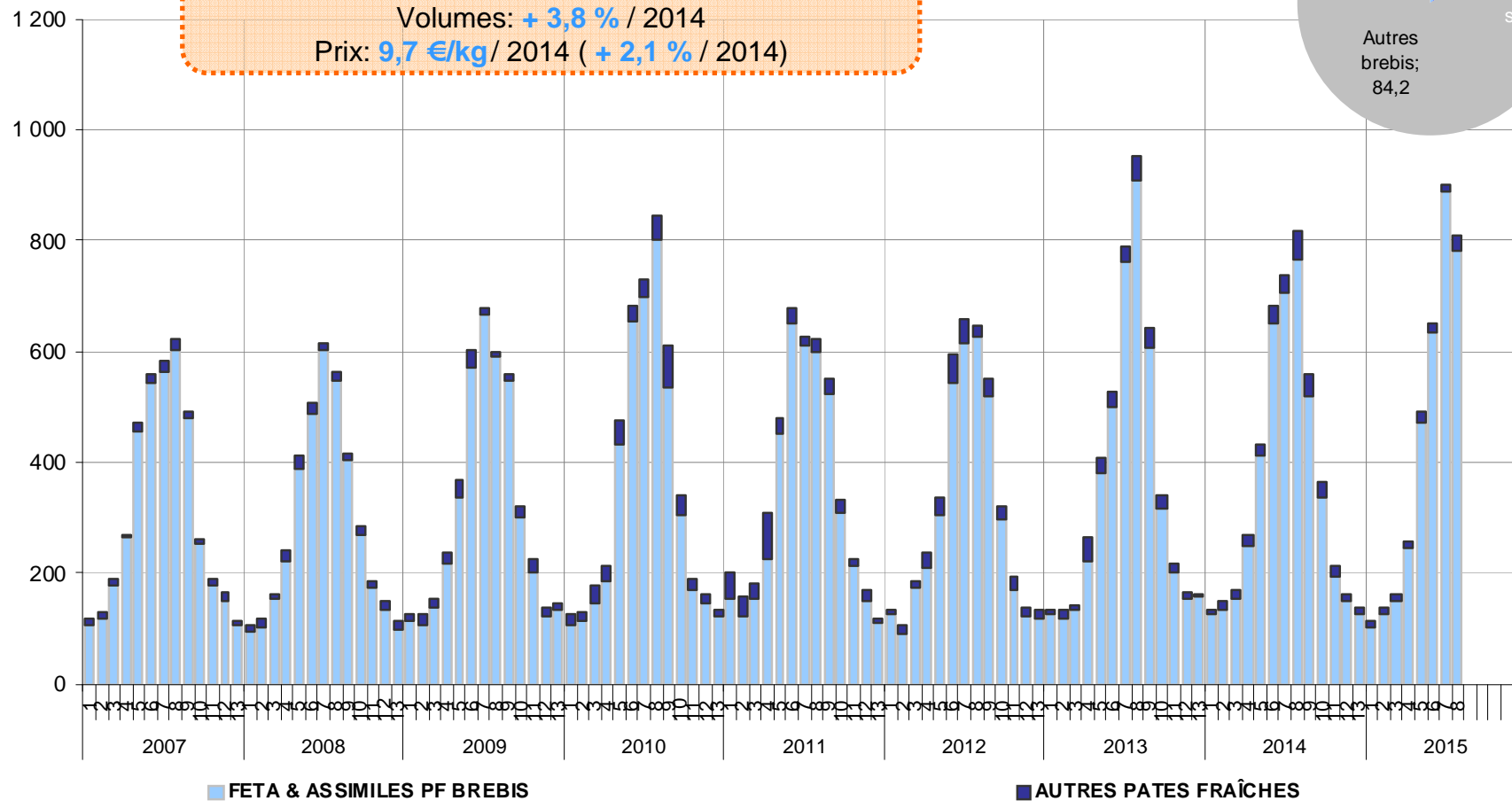
# Hausse des achats de fromages de brebis à pâtes fraîches

Achats de fromages de brebis à pâtes fraîches par les ménages français

Cumul du 29 décembre 2014 au 9 août 2015:

Volumes: **+ 3,8 % / 2014**

Prix: **9,7 €/kg / 2014 (+ 2,1 % / 2014)**



Echantillon de 12.000 ménages

FranceAgriMer d'après Kantar Worldpanel

ÉTABLISSEMENT NATIONAL DES PRODUITS DE L'AGRICULTURE ET DE LA MER

