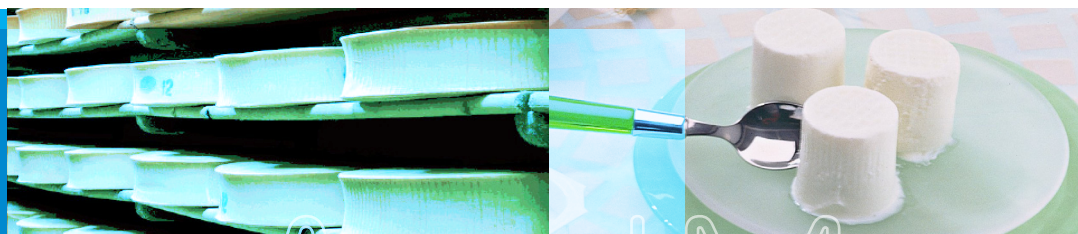


Conjoncture

> Échanges dans les filières laitières

> février 2015



FranceAgrimer
Commerce extérieur

Données du mois décembre 2014

Exportations annuelles cumulées vers les pays tiers de 2013 et 2014 (en milliers de tonnes)

pays	année	lait et crème	lait concentré	poudre de lait écrémé	poudre grasse	total beurre	butteroil	total fromages	poudre de lactosérum	caséine et caséinate	lactose et sirop de lactose
Autr	2014	2.35	0.04	1.23	0.62	0.05	0.1	16.98	5.92	0.07	0.92
	2013	1.37	0.05	0.99	0.05	0.06	0.04	17.78	5.92	0.02	0.3
Belg	2014	33.89	5.95	114.63	40.97	11.45	9.38	6.34	13.35	0.17	0.37
	2013	21.47	3.82	78.32	36.57	7.63	10.49	5.74	14.59	0.09	0.45
Bulg	2014
	2013
Chyp	2014
	2013
R.Tch	2014	0.46	0.08	10.64	4.25	0.41	.	6.71	25.27	0	0.11
	2013	0.28	0.06	9	3.91	0.62	.	6.71	23.12	0	0.02
All	2014	218.66	82.82	120.35	11.19	9.98	0.33	93	61.71	24.11	87.01
	2013	179.62	61.43	91.02	10.37	8.81	0.43	104.13	57.44	20.95	67.2
Dan	2014	9.44	0.1	9.87	55.53	12.81	0.03	57.77	0.01	0	0
	2013	9.5	0.06	11.76	59.6	13.76	.	58.11	0.02	0	0.26
Est	2014	4.89	0	0.78	0.02	0.16	.	1.19	4.35	0.02	1.01
	2013	8.32	0	0.3	.	0.04	.	8.43	2.63	0	0.03
Esp	2014	34.89	3.43	3.21	1.13	0.49	0	22.1	13.34	0.06	0.18
	2013	32.7	2.21	0.64	0.74	0.71	0	17.62	9.22	0.05	0.16
Finl	2014	11.23	0	16.13	1.56	10.37	.	25.86	22.73	0	.
	2013	16.02	0	13.7	1.38	11.94	.	39.9	25.59	0	0
Fra	2014	143.62	1.15	147.69	34.68	29.29	6.65	104.26	160.71	14.28	15.19
	2013	130.42	0.73	81.62	26.81	28.47	4.93	109.68	174.9	10.55	17.42
R.uni	2014	11.38	1.89	15.7	38.19	2.46	1.01	20.02	7.27	0.17	1.3
	2013	2.06	0.67	8.66	35.66	1.43	0.02	15.9	3.81	0.13	1.83
Grèce	2014	0.01	0.06	0.1	0.05	0.06	0	7.75	0.21	0.16	0.1
	2013	0.01	0.04	0.07	0.03	0.05	0	7.1	0.3	0.08	0.11
Hongr	2014	2.28	0	0.1	0	0.11	.	10.11	0.96	0.2	0.03
	2013	1.36	0.09	0.05	.	0.28	.	9.32	0.56	0.27	0.02
Irl	2014	0.53	0	28.53	18.02	9.35	0.04	29.77	20.63	21.5	0.7
	2013	0.28	0.01	17.83	21.44	5.45	.	23	24.62	15.88	1.22
Italie	2014	22.56	0.23	1.07	0.31	0.29	0	83.34	2.83	0.28	7.69
	2013	13.34	0.15	0.53	0.19	0.23	.	85.12	5.12	0.42	8.35
Litu	2014	43.25	2.01	17.69	0.09	7.63	.	30.26	8.94	0.1	11.44
	2013	4.31	0.25	8.39	0.48	1.88	0.14	39.89	9.72	0.16	8.13
Lux	2014	0.63	0.01	0	0	0	.	0.03	0	0	.
	2013	0.06	0.01	.	0	0	.	0.03	0	0	.
Lett	2014	4.75	0.03	3.59	0.07	2.4	.	5.08	3.7	0.14	0.51
	2013	0.51	0	1.68	0.08	1.83	.	5.83	3.96	0.08	0.04
Malte	2014	.	0	0	.	0	0
	2013	0	0.13	.	0	.
P.Bas	2014	22.51	207.61	60.09	122.52	17.74	7.54	119.62	53.92	2.4	34.18
	2013	16.76	187.05	48.48	131.54	10.14	7.69	143.74	62.68	1.5	41.39
Pol	2014	39.41	4.51	80.74	12.52	2.36	0.84	58.42	87.77	8.67	0.12
	2013	8.83	3.13	20.96	4.15	1.59	1.37	66.97	81.96	8.13	0.01
Port	2014	47.71	0.72	0.74	1.07	2.33	.	5.2	1.04	0.04	0.03
	2013	35.84	0.58	0.2	0.69	1.65	.	4.09	1.2	0.02	0
Roum	2014	4.5	.	0.16	0	0.01	.	1.21	0	0	0.01
	2013	0.33	0	0.02	0	.	.	1.33	.	0	0
Suède	2014	0.01	0.13	13.95	37.69	0.1	.	1.2	0	0	0.04
	2013	0.01	0.16	12.11	33.19	0.02	0	1.56	0	0.02	0.03
Sloven	2014
	2013
Slovaq	2014	1.82	0	0.3	0.59	0.01	.	0.46	0.6	.	.
	2013	2.37	0.01	0.34	0.6	0	.	0.61	0.63	0	0
UE27	2014	660.79	310.76	647.27	381.06	119.85	25.92	706.67	495.27	72.39	160.93
	2013	485.76	260.53	406.65	367.5	96.59	25.12	772.72	507.98	58.35	146.98
Evol.	.	36.03	19.28	59.17	3.69	24.08	3.18	-8.55	-2.5	24.06	9.49

Total des exportations (tonnes): laits liquides*

libpays	décembre 2013	décembre 2014	évolution (%)	cumul 2013	cumul 2014	évolution (%)
total	73 780	91 331	23.8	914 818	962 792	5.2
UE à 27	66 748	84 666	26.8	832 037	873 707	5
Italie	27 014	35 012	29.6	358 586	390 337	8.9
Espagne	19 280	16 058	-16.7	231 045	222 396	-3.7
Uebl	8 525	15 312	79.6	95 808	120 952	26.2
Allemagne	4 668	6 737	44.3	59 438	68 173	14.7
Portugal	3 617	5 917	63.6	44 421	43 276	-2.6
Pays-Bas	509	4 193	723.8	9 587	13 104	36.7
Royaume-Uni	1 118	919	-17.8	9 803	9 282	-5.3
pays tiers	7 030	6 614	-5.9	82 754	89 008	7.6
Suisse	2 116	2 064	-2.5	23 583	22 559	-4.3
Chine	1 585	439	-72.3	16 059	18 250	13.6
Polynésie Française	171	426	149.1	3 240	3 506	8.2
Gabon	301	183	-39.2	3 432	4 351	26.8

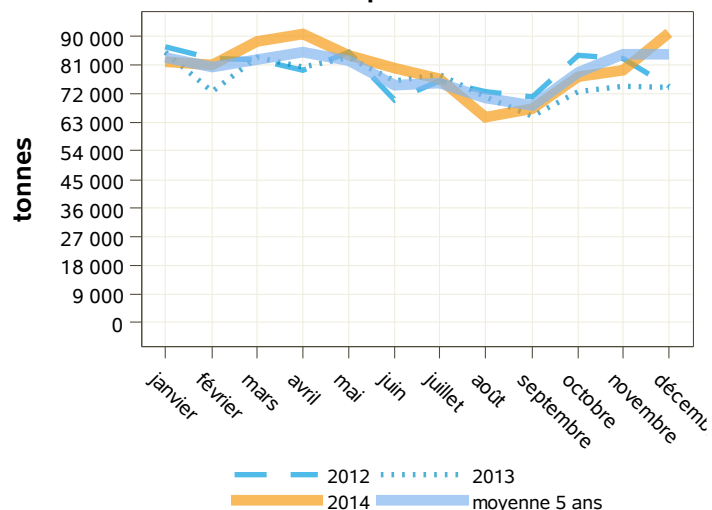
Source : Douanes

Total des importations (tonnes) : laits liquides*

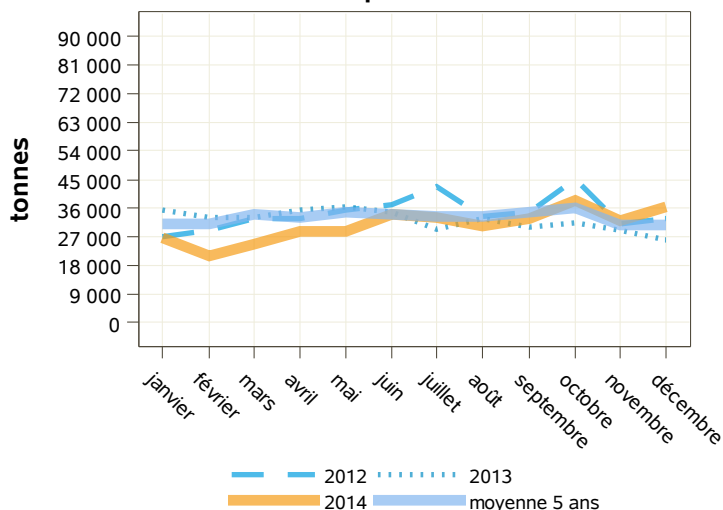
libpays	décembre 2013	décembre 2014	évolution (%)	cumul 2013	cumul 2014	évolution (%)
total	25 807	36 520	41.5	387 083	367 202	-5.1
UE à 27	25 758	36 520	41.8	387 034	367 198	-5.1
Uebl	14 461	16 308	12.8	186 775	174 465	-6.6
Allemagne	7 108	11 114	56.4	127 170	101 682	-20
Espagne	1 835	4 275	133	23 350	32 302	38.3
Pays-Bas	2 102	3 937	87.3	38 680	42 495	9.9
Royaume-Uni	26	507	1850	5 392	7 248	34.4
Irlande	0	205	0	23	1 592	6821.7
Italie	3	93	3000	1 047	869	-17
Suède	0	72	0	3 630	3 935	8.4
Portugal	2	9	350	95	91	-4.2
Autriche	0	0	0	149	525	252.3
Grèce	11	0	0	33	1 109	3260.6
pays tiers	49	1	-98	49	4	-91.8
Suisse	49	1	-98	49	2	-95.9

Source : Douanes

exportations



importations



Source : Douanes

Source : Douanes

Total des exportations (tonnes): laits liquides* vrac

libpays	décembre 2013	décembre 2014	évolution (%)	cumul 2013	cumul 2014	évolution (%)
total	45 004	58 620	30.3	560 181	612 940	9.4
UE à 27	42 690	56 384	32.1	535 156	589 065	10.1
Italie	15 978	22 500	40.8	233 827	257 308	10
Uebl	6 925	12 447	79.7	79 211	102 478	29.4
Espagne	13 889	10 309	-25.8	146 396	148 055	1.1
Allemagne	4 587	6 686	45.8	58 823	65 220	10.9
Pays-Bas	490	4 019	720.2	9 044	12 055	33.3
Grèce	652	278	-57.4	5 269	2 691	-48.9
Slovaquie	0	145	0	562	834	48.4
pays tiers	2 314	2 188	-5.4	25 025	23 827	-4.8
Suisse	2 116	2 064	-2.5	23 576	22 554	-4.3
Angola	71	60	-15.5	342	514	50.3
Croatie	0	48	0	0	48	0
Chine	113	25	-77.9	613	474	-22.7

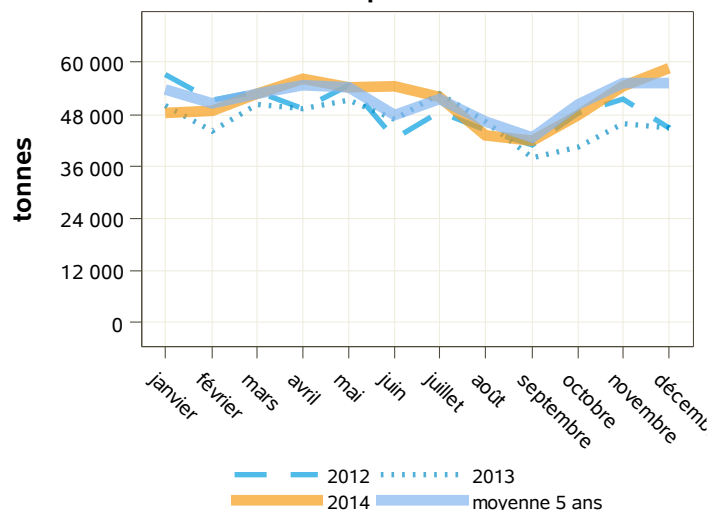
Source : Douanes

Total des importations (tonnes) : laits liquides* vrac

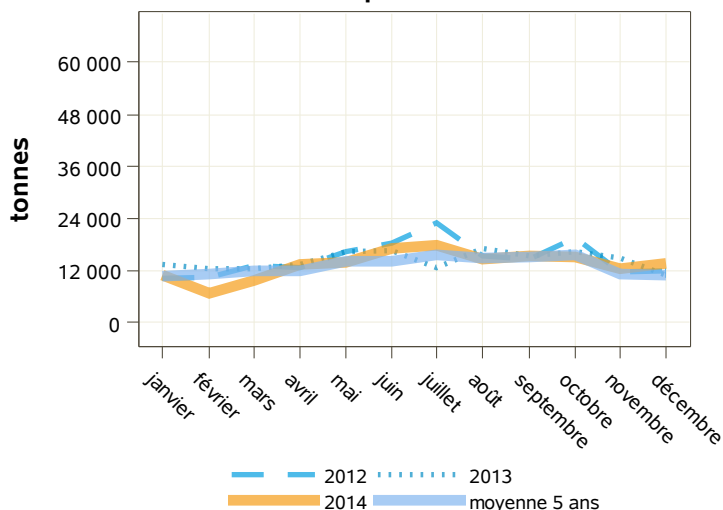
libpays	décembre 2013	décembre 2014	évolution (%)	cumul 2013	cumul 2014	évolution (%)
total	11 125	13 660	22.8	173 098	161 471	-6.7
UE à 27	11 076	13 660	23.3	173 049	161 470	-6.7
Uebl	6 983	5 572	-20.2	97 762	68 595	-29.8
Pays-Bas	2 085	3 760	80.3	38 522	42 097	9.3
Espagne	1 831	3 148	71.9	22 815	28 744	26
Allemagne	17	527	3000	3 766	8 273	119.7
Royaume-Uni	25	502	1908	5 313	7 190	35.3
Italie	0	75	0	671	577	-14
Suède	0	72	0	3 630	3 935	8.4
Portugal	1	4	300	53	28	-47.2
Autriche	0	0	0	101	471	366.3
Danemark	123	0	0	238	218	-8.4
Grèce	11	0	0	33	1 109	3260.6
pays tiers	49	0	0	49	1	-98

Source : Douanes

exportations



importations



Source : Douanes

Source : Douanes

Total des exportations (tonnes): laits liquides* conditionnés

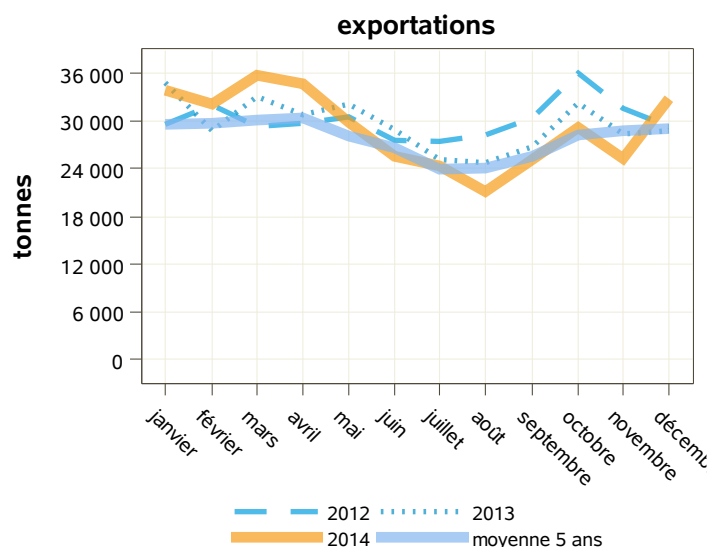
libpays	décembre 2013	décembre 2014	évolution (%)	cumul 2013	cumul 2014	évolution (%)
total	28 776	32 711	13.7	354 636	349 852	-1.3
UE à 27	24 058	28 282	17.6	296 881	284 641	-4.1
Italie	11 036	12 511	13.4	124 759	133 029	6.6
Portugal	3 617	5 917	63.6	43 993	43 269	-1.6
Espagne	5 391	5 750	6.7	84 649	74 341	-12.2
Uebl	1 600	2 865	79.1	16 596	18 475	11.3
Royaume-Uni	972	919	-5.5	9 334	9 149	-2
pays tiers	4 716	4 426	-6.1	57 729	65 181	12.9
Chine	1 472	414	-71.9	15 445	17 776	15.1
Polynésie Française	171	413	141.5	3 240	3 486	7.6
Lybie	125	300	140	1 883	2 246	19.3
Cameroun	75	234	212	1 439	1 773	23.2
Sénégal	445	231	-48.1	4 623	4 301	-7
Gabon	301	159	-47.2	3 382	4 322	27.8
Angola	84	153	82.1	864	3 728	331.5

Source : Douanes

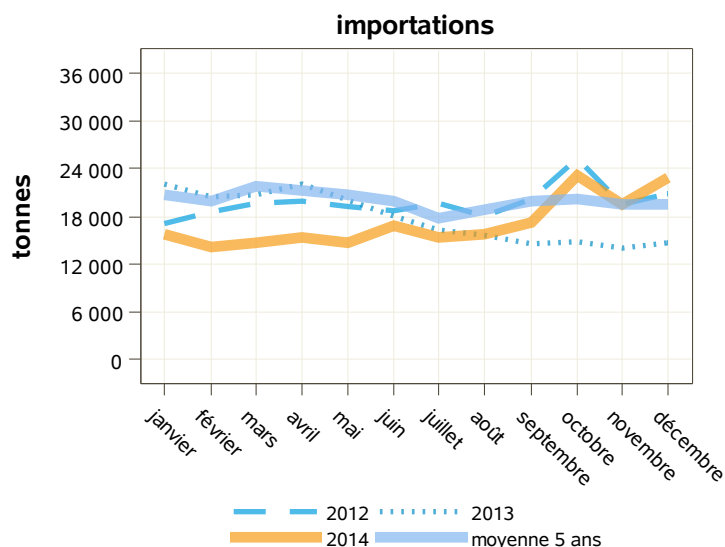
Total des importations (tonnes) : laits liquides* conditionnés

libpays	décembre 2013	décembre 2014	évolution (%)	cumul 2013	cumul 2014	évolution (%)
total	14 682	22 861	55.7	213 986	205 731	-3.9
UE à 27	14 682	22 860	55.7	213 985	205 728	-3.9
Uebl	7 478	10 736	43.6	89 014	105 870	18.9
Allemagne	7 092	10 587	49.3	123 404	93 409	-24.3
Espagne	4	1 127	28075	535	3 559	565.2
Irlande	0	205	0	23	1 590	6813
Pays-Bas	17	177	941.2	158	397	151.3
Italie	3	18	500	376	291	-22.6
Royaume-Uni	1	5	400	79	57	-27.8
Portugal	2	5	150	43	64	48.8
République Tchèque	1	0	0	24	83	245.8
Pologne	86	0	0	279	355	27.2
pays tiers	0	1	0	1	3	200
Suisse	0	1	0	0	2	0

Source : Douanes



Source : Douanes



Source : Douanes

Total des exportations (tonnes): crèmes*

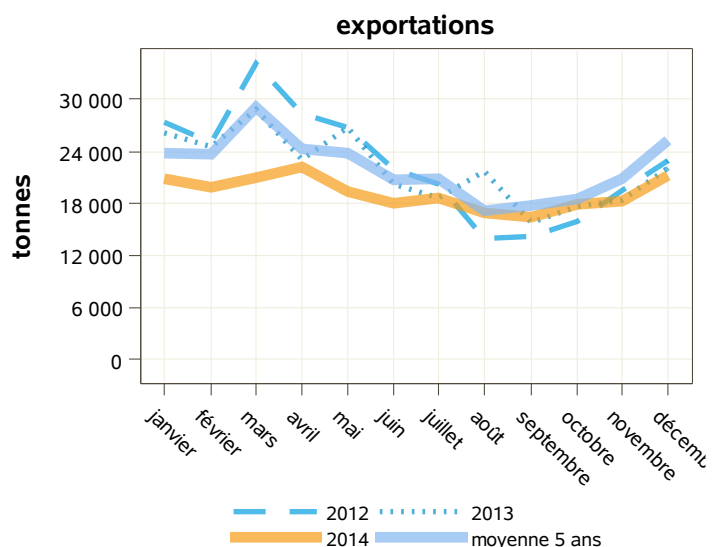
libpays	décembre 2013	décembre 2014	évolution (%)	cumul 2013	cumul 2014	évolution (%)
total	22 013	21 107	-4.1	264 177	230 498	-12.7
UE à 27	18 540	17 530	-5.4	216 508	175 889	-18.8
Allemagne	7 115	8 915	25.3	76 623	81 184	6
Uebl	6 619	4 459	-32.6	68 816	53 480	-22.3
Italie	2 309	1 975	-14.5	41 799	18 174	-56.5
Espagne	1 468	1 515	3.2	16 463	12 923	-21.5
pays tiers	3 473	3 577	3	47 669	54 609	14.6
Chine	548	753	37.4	10 288	15 993	55.5
Hong-Kong	251	376	49.8	3 182	4 043	27.1
Corée Du Sud	336	338	0.6	4 477	4 122	-7.9
Taiwan	405	336	-17	4 565	4 755	4.2
Émirats Arabes Unis	357	282	-21	2 689	3 696	37.4
Arabie Saoudite	161	263	63.4	3 795	3 771	-0.6

Source : Douanes

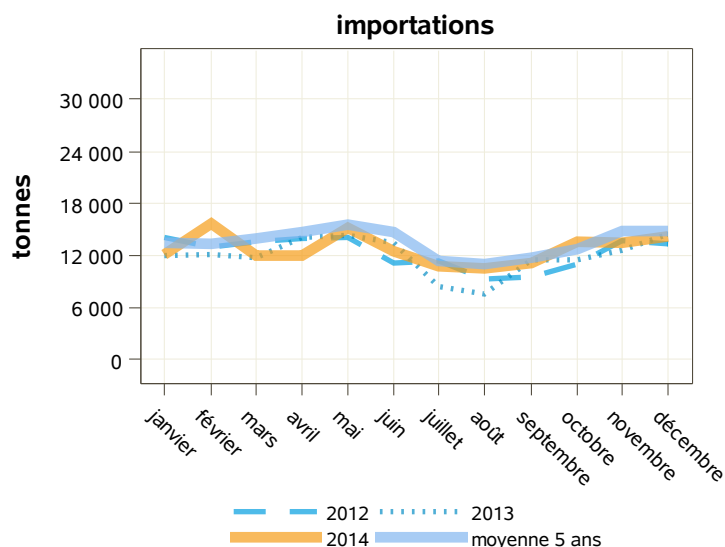
Total des importations (tonnes) : crèmes*

libpays	décembre 2013	décembre 2014	évolution (%)	cumul 2013	cumul 2014	évolution (%)
total	14 503	14 200	-2.1	144 073	153 325	6.4
UE à 27	14 494	14 191	-2.1	143 510	153 208	6.8
Uebl	5 971	7 145	19.7	64 937	75 681	16.5
Espagne	3 137	3 401	8.4	34 031	42 645	25.3
Allemagne	1 011	1 581	56.4	13 945	14 248	2.2
Pays-Bas	2 101	795	-62.2	14 762	8 630	-41.5
Royaume-Uni	1 849	502	-72.9	9 656	4 330	-55.2
Pologne	151	412	172.8	1 682	3 505	108.4
Portugal	47	178	278.7	504	914	81.3
Italie	18	103	472.2	1 145	1 992	74
Suède	126	50	-60.3	1 276	817	-36
République Tchèque	59	24	-59.3	1 146	445	-61.2
pays tiers	9	10	11.1	562	117	-79.2

Source : Douanes



Source : Douanes



Source : Douanes

Total des exportations (tonnes): crèmes* vrac

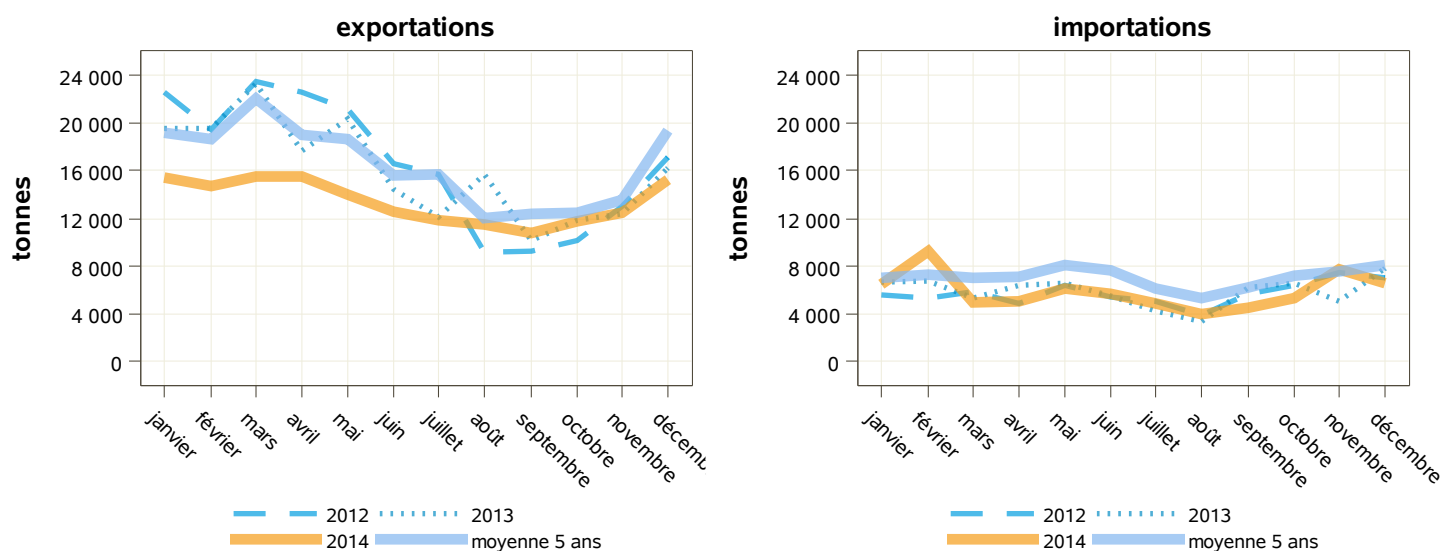
libpays	décembre 2013	décembre 2014	évolution (%)	cumul 2013	cumul 2014	évolution (%)
total	16 289	15 245	-6.4	193 555	161 312	-16.7
UE à 27	16 233	15 027	-7.4	191 800	160 045	-16.6
Allemagne	7 110	8 256	16.1	76 543	80 415	5.1
Uebl	6 167	4 029	-34.7	63 688	49 100	-22.9
Italie	1 510	1 849	22.5	34 398	17 136	-50.2
Espagne	1 121	643	-42.6	12 291	8 867	-27.9
Pays-Bas	35	105	200	1 772	1 754	-1
Grèce	43	65	51.2	663	522	-21.3
Suède	121	59	-51.2	1 738	1 239	-28.7
Royaume-Uni	115	6	-94.8	506	885	74.9
pays tiers	56	218	289.3	1 755	1 267	-27.8
Chine	0	119	0	328	457	39.3
Corée Du Sud	0	77	0	775	399	-48.5
Émirats Arabes Unis	4	19	375	14	63	350

Source : Douanes

Total des importations (tonnes) : crèmes* vrac

libpays	décembre 2013	décembre 2014	évolution (%)	cumul 2013	cumul 2014	évolution (%)
total	7 904	6 538	-17.3	70 710	70 580	-0.2
UE à 27	7 904	6 537	-17.3	70 224	70 537	0.4
Uebl	2 316	2 962	27.9	19 467	27 922	43.4
Espagne	2 339	1 738	-25.7	25 855	25 595	-1
Pays-Bas	1 345	789	-41.3	10 888	6 786	-37.7
Royaume-Uni	1 527	502	-67.1	8 105	3 858	-52.4
Allemagne	78	236	202.6	2 718	2 800	3
Portugal	46	178	287	498	908	82.3
Italie	2	74	3600	984	1 847	87.7
Suède	126	50	-60.3	822	691	-15.9
Pologne	101	10	-90.1	461	131	-71.6
pays tiers	1	1	0	486	43	-91.2
Suisse	1	1	0	163	13	-92
Albanie	0	0	0	0	24	0

Source : Douanes



Source : Douanes

Source : Douanes

Total des exportations (tonnes): crèmes* conditionnées

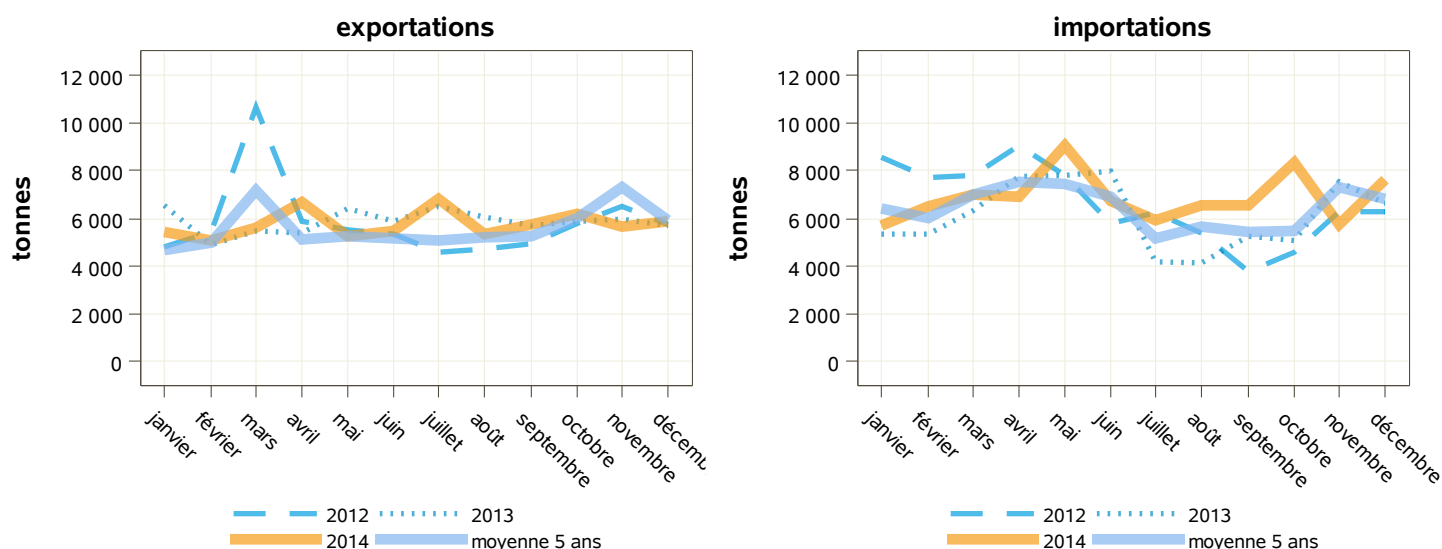
libpays	décembre 2013	décembre 2014	évolution (%)	cumul 2013	cumul 2014	évolution (%)
total	5 723	5 862	2.4	70 623	69 187	-2
UE à 27	2 307	2 503	8.5	24 709	15 845	-35.9
Espagne	347	872	151.3	4 172	4 057	-2.8
Allemagne	5	659	13080	80	769	861.3
Uebl	453	430	-5.1	5 128	4 380	-14.6
Royaume-Uni	175	250	42.9	3 145	1 905	-39.4
pays tiers	3 417	3 359	-1.7	45 914	53 342	16.2
Chine	548	633	15.5	9 960	15 536	56
Hong-Kong	251	376	49.8	3 158	4 038	27.9
Taiwan	405	336	-17	4 390	4 695	6.9
Émirats Arabes Unis	353	263	-25.5	2 675	3 633	35.8
Arabie Saoudite	161	263	63.4	3 795	3 771	-0.6
Corée Du Sud	336	262	-22	3 703	3 723	0.5
Indonésie	0	0	0	1 737	2 040	17.4

Source : Douanes

Total des importations (tonnes) : crèmes* conditionnées

libpays	décembre 2013	décembre 2014	évolution (%)	cumul 2013	cumul 2014	évolution (%)
total	6 599	7 662	16.1	73 362	82 745	12.8
UE à 27	6 590	7 653	16.1	73 286	82 671	12.8
Uebl	3 655	4 182	14.4	45 470	47 759	5
Espagne	798	1 664	108.5	8 176	17 051	108.5
Allemagne	933	1 345	44.2	11 227	11 449	2
Pologne	51	402	688.2	1 221	3 374	176.3
Italie	16	29	81.3	160	145	-9.4
République Tchèque	59	24	-59.3	1 135	445	-60.8
Pays-Bas	756	6	-99.2	3 874	1 845	-52.4
Portugal	1	1	0	6	6	0
Royaume-Uni	322	0	-100	1 551	472	-69.6
Suède	0	0	0	454	126	-72.2
pays tiers	8	9	12.5	76	74	-2.6
Suisse	8	9	12.5	70	74	5.7

Source : Douanes



Source : Douanes

Source : Douanes

Total des exportations (tonnes): beurres

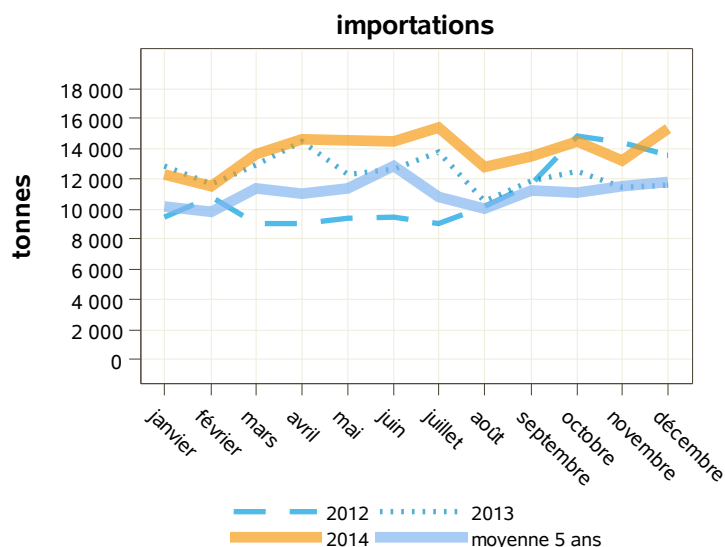
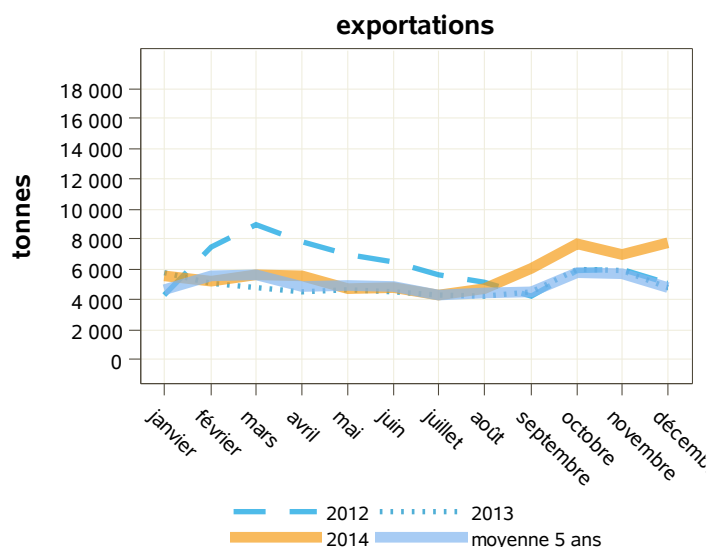
libpays	décembre 2013	décembre 2014	évolution (%)	cumul 2013	cumul 2014	évolution (%)
total	4 819	7 789	61.6	58 922	68 871	16.9
UE à 27	2 699	5 090	88.6	30 409	39 553	30.1
Uebl	363	1 228	238.3	7 531	8 690	15.4
Pays-Bas	316	1 030	225.9	3 220	5 522	71.5
Royaume-Uni	717	860	19.9	5 858	7 702	31.5
Irlande	203	455	124.1	1 618	3 179	96.5
Espagne	404	433	7.2	4 543	4 697	3.4
Allemagne	102	362	254.9	1 308	3 674	180.9
Pologne	119	211	77.3	606	864	42.6
Italie	239	168	-29.7	2 442	1 470	-39.8
pays tiers	2 120	2 698	27.3	28 467	29 291	2.9
Égypte	0	328	0	90	647	618.9
Singapour	55	288	423.6	2 762	2 372	-14.1
Ouzbekistan	140	135	-3.6	1 228	1 659	35.1
Chine	27	117	333.3	1 380	1 765	27.9
Russie	473	0	0	5 711	3 279	-42.6

Source : Douanes

Total des importations (tonnes) : beurres

libpays	décembre 2013	décembre 2014	évolution (%)	cumul 2013	cumul 2014	évolution (%)
total	11 625	15 362	32.1	148 601	165 878	11.6
UE à 27	11 251	15 112	34.3	140 045	157 527	12.5
Pays-Bas	3 535	4 211	19.1	44 688	47 664	6.7
Uebl	2 538	4 199	65.4	23 211	34 053	46.7
Allemagne	1 861	1 966	5.6	26 973	31 127	15.4
Irlande	1 573	1 802	14.6	21 010	16 854	-19.8
Finlande	0	888	0	1 038	2 770	166.9
Royaume-Uni	345	569	64.9	3 994	8 412	110.6
Pologne	188	483	156.9	3 366	4 800	42.6
Espagne	288	406	41	4 525	5 121	13.2
Portugal	333	300	-9.9	5 319	2 456	-53.8
Danemark	394	85	-78.4	4 398	2 973	-32.4
pays tiers	374	250	-33.2	8 557	8 351	-2.4
Nouvelle-Zélande	2	250	12400	6 767	7 473	10.4

Source : Douanes



Source : Douanes

Source : Douanes

Total des exportations (tonnes): beurres vrac

libpays	décembre 2013	décembre 2014	évolution (%)	cumul 2013	cumul 2014	évolution (%)
total	1 337	3 834	186.8	18 028	24 147	33.9
UE à 27	934	2 746	194	11 896	16 539	39
Uebl	150	926	517.3	3 510	4 557	29.8
Pays-Bas	39	609	1461.5	1 287	2 561	99
Royaume-Uni	246	333	35.4	1 784	2 205	23.6
Allemagne	29	291	903.4	503	2 656	428
Pologne	88	152	72.7	196	410	109.2
Espagne	72	143	98.6	1 199	1 478	23.3
Grèce	23	95	313	202	367	81.7
Italie	161	85	-47.2	1 709	775	-54.7
Portugal	45	11	-75.6	580	569	-1.9
pays tiers	403	1 088	170	6 132	7 608	24.1
Égypte	0	327	0	18	572	3077.8
Singapour	48	218	354.2	2 244	1 859	-17.2
Turquie	0	85	0	201	697	246.8

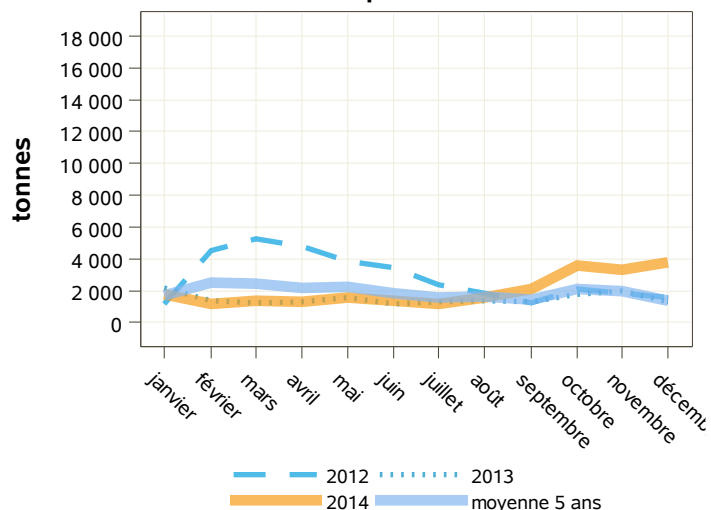
Source : Douanes

Total des importations (tonnes) : beurres vrac

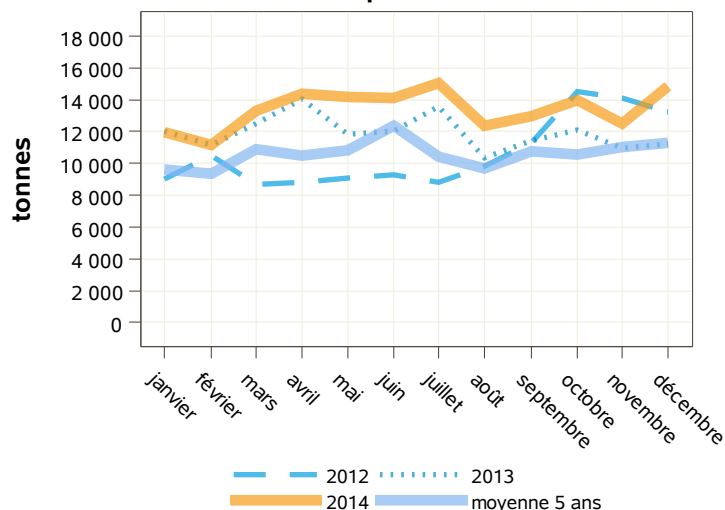
libpays	décembre 2013	décembre 2014	évolution (%)	cumul 2013	cumul 2014	évolution (%)
total	11 234	14 845	32.1	143 373	160 984	12.3
UE à 27	10 861	14 596	34.4	134 816	152 633	13.2
Pays-Bas	3 506	4 196	19.7	43 485	47 328	8.8
Uebl	2 309	3 924	69.9	21 280	31 105	46.2
Allemagne	1 748	1 816	3.9	25 570	29 782	16.5
Irlande	1 573	1 736	10.4	21 010	16 678	-20.6
Finlande	0	888	0	1 038	2 770	166.9
Royaume-Uni	342	560	63.7	3 410	8 385	145.9
Pologne	188	483	156.9	3 303	4 800	45.3
Espagne	288	406	41	4 508	5 121	13.6
Portugal	333	300	-9.9	5 316	2 454	-53.8
Danemark	394	85	-78.4	4 398	2 973	-32.4
pays tiers	374	250	-33.2	8 557	8 351	-2.4
Nouvelle-Zélande	2	250	12400	6 767	7 473	10.4

Source : Douanes

exportations



importations



Source : Douanes

Source : Douanes

Total des exportations (tonnes): beurres conditionnés

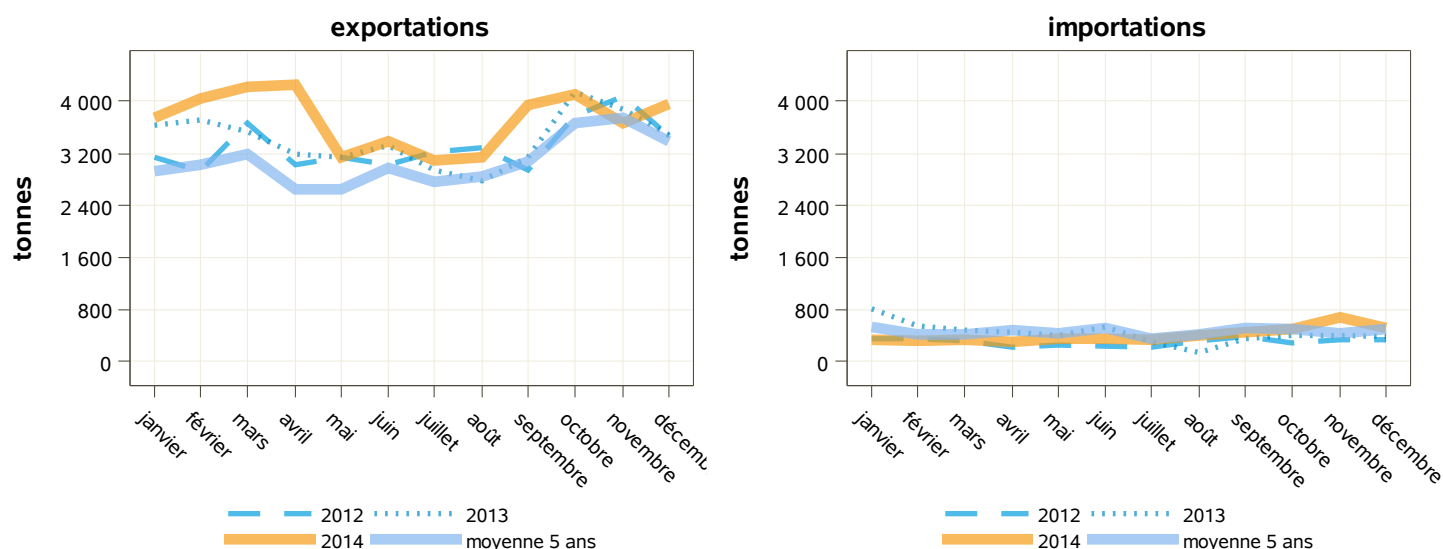
libpays	décembre 2013	décembre 2014	évolution (%)	cumul 2013	cumul 2014	évolution (%)
total	3 482	3 955	13.6	40 894	44 725	9.4
UE à 27	1 765	2 345	32.9	18 514	23 014	24.3
Royaume-Uni	472	527	11.7	4 075	5 498	34.9
Irlande	181	434	139.8	1 507	3 091	105.1
Pays-Bas	277	421	52	1 932	2 962	53.3
Uebl	213	302	41.8	4 022	4 134	2.8
Espagne	332	290	-12.7	3 344	3 220	-3.7
Italie	78	83	6.4	733	695	-5.2
Allemagne	73	71	-2.7	805	1 018	26.5
pays tiers	1 717	1 610	-6.2	22 334	21 684	-2.9
Ouzbekistan	140	135	-3.6	1 218	1 599	31.3
États-Unis D'amérique	24	118	391.7	317	731	130.6
Azerbaïdjan	88	82	-6.8	576	591	2.6
Chine	27	68	151.9	897	1 339	49.3
Taiwan	70	62	-11.4	777	1 068	37.5
Russie	373	0	0	5 347	2 796	-47.7

Source : Douanes

Total des importations (tonnes) : beurres conditionnés

libpays	décembre 2013	décembre 2014	évolution (%)	cumul 2013	cumul 2014	évolution (%)
total	391	516	32	5 229	4 893	-6.4
UE à 27	391	516	32	5 229	4 893	-6.4
Uebl	230	275	19.6	1 932	2 948	52.6
Allemagne	112	151	34.8	1 403	1 345	-4.1
Irlande	0	66	0	0	176	0
Pays-Bas	29	15	-48.3	1 203	336	-72.1
Royaume-Uni	3	9	200	583	27	-95.4
Espagne	0	0	0	17	1	-94.1
Grèce	0	0	0	1	1	0
Italie	0	0	0	7	10	42.9
Portugal	0	0	0	3	2	-33.3
Slovaquie	16	0	0	16	47	193.8
pays tiers	0	0	0	0	0	0

Source : Douanes



Source : Douanes

Source : Douanes

Total des exportations (tonnes): beurres anhydres

libpays	décembre 2013	décembre 2014	évolution (%)	cumul 2013	cumul 2014	évolution (%)
total	1 103	2 750	149.3	16 818	24 944	48.3
UE à 27	917	2 298	150.6	11 680	18 019	54.3
Italie	349	1 378	294.8	5 534	7 833	41.5
Pays-Bas	15	345	2200	1 260	2 582	104.9
Uebl	139	242	74.1	1 799	3 117	73.3
Allemagne	65	145	123.1	819	1 536	87.5
Pologne	214	138	-35.5	501	735	46.7
Grèce	58	48	-17.2	702	749	6.7
République Tchèque	22	0	0	175	546	212
Espagne	22	0	-100	410	444	8.3
pays tiers	186	453	143.5	5 138	6 926	34.8
Arabie Saoudite	121	159	31.4	2 634	3 271	24.2
Égypte	0	113	0	500	1 035	107
Taiwan	44	33	-25	369	344	-6.8
Chine	0	23	0	15	111	640

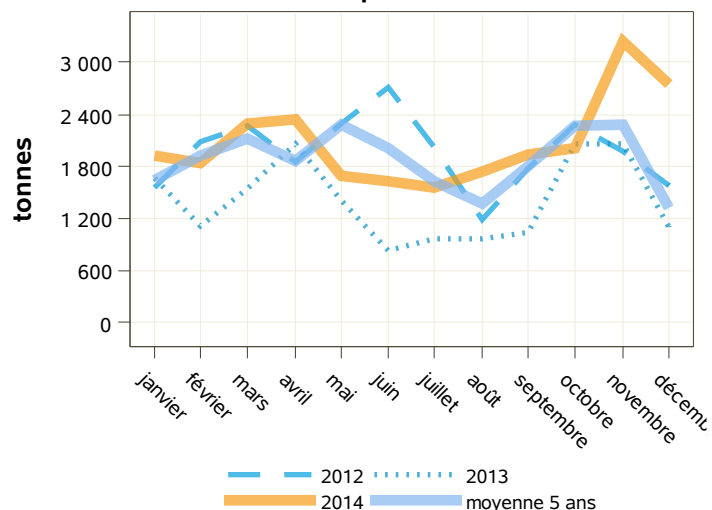
Source : Douanes

Total des importations (tonnes) : beurres anhydres

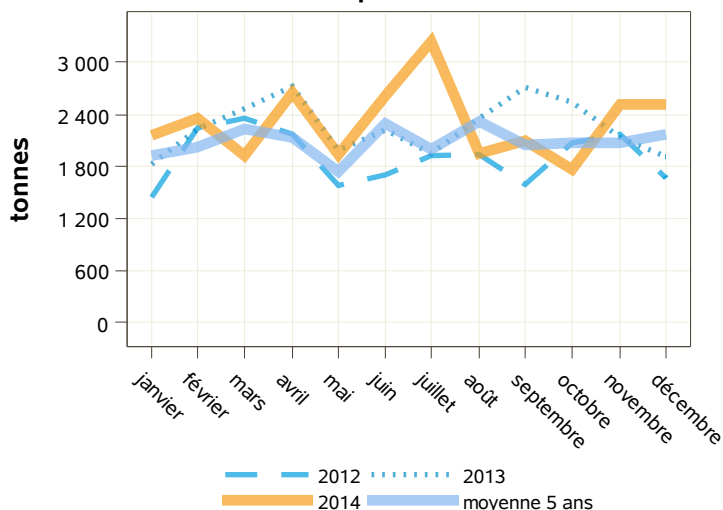
libpays	décembre 2013	décembre 2014	évolution (%)	cumul 2013	cumul 2014	évolution (%)
total	1 911	2 516	31.7	27 054	27 703	2.4
UE à 27	1 592	1 572	-1.3	22 611	22 020	-2.6
Pays-Bas	727	769	5.8	10 485	9 022	-14
Uebl	567	662	16.8	7 745	8 617	11.3
Allemagne	264	100	-62.1	2 440	2 437	-0.1
Irlande	0	34	0	5	187	3640
Royaume-Uni	17	4	-76.5	777	625	-19.6
Roumanie	0	2	0	4	7	75
Espagne	16	0	0	754	900	19.4
Italie	0	0	0	331	180	-45.6
Pologne	0	0	0	22	45	104.5
pays tiers	319	944	195.9	4 444	5 682	27.9
Nouvelle-Zélande	50	944	1788	3 799	4 622	21.7
États-Unis D'amérique	269	0	0	557	1 060	90.3

Source : Douanes

exportations



importations



Source : Douanes

Source : Douanes

Total des exportations (tonnes): laits écrémés en poudre

libpays	décembre 2013	décembre 2014	évolution (%)	cumul 2013	cumul 2014	évolution (%)
total	16 673	28 538	71.2	164 572	252 542	53.5
UE à 27	6 811	9 205	35.1	82 933	104 654	26.2
Pays-Bas	1 532	3 749	144.7	19 067	35 751	87.5
Espagne	1 143	1 311	14.7	13 719	17 000	23.9
Italie	546	1 290	136.3	10 047	11 063	10.1
Uebl	2 207	1 237	-44	21 439	21 613	0.8
Allemagne	453	677	49.4	3 675	5 251	42.9
Royaume-Uni	482	607	25.9	7 937	7 224	-9
pays tiers	9 862	19 333	96	81 615	147 685	81
Algérie	3 106	7 709	148.2	19 391	41 101	112
Égypte	889	1 117	25.6	3 578	10 232	186
Malaysia	376	1 086	188.8	656	6 482	888.1
Indonésie	1 726	771	-55.3	5 565	17 615	216.5
Chine	726	757	4.3	8 276	15 223	83.9
Yémen	361	515	42.7	6 165	6 807	10.4

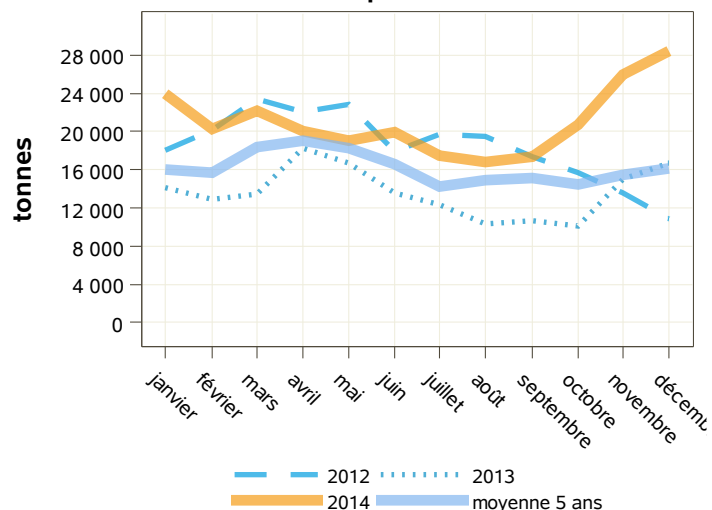
Source : Douanes

Total des importations (tonnes) : laits écrémés en poudre

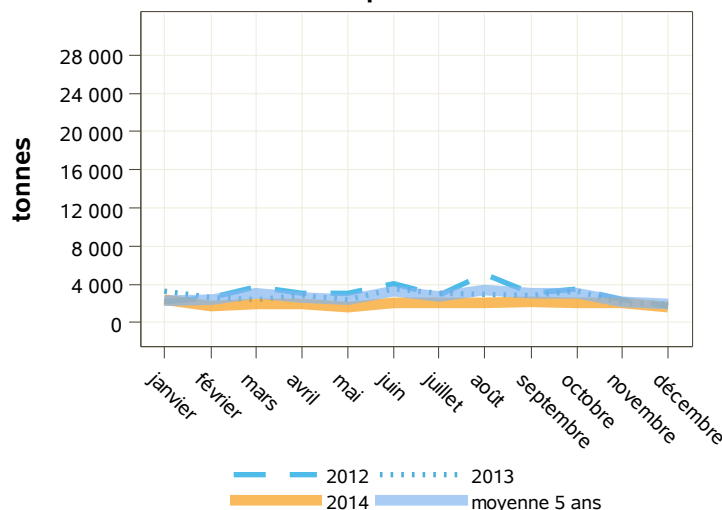
libpays	décembre 2013	décembre 2014	évolution (%)	cumul 2013	cumul 2014	évolution (%)
total	1 896	1 618	-14.7	33 585	23 805	-29.1
UE à 27	1 896	1 618	-14.7	33 553	23 793	-29.1
Uebl	938	559	-40.4	15 877	11 196	-29.5
Allemagne	455	488	7.3	7 793	4 535	-41.8
Pays-Bas	357	424	18.8	5 032	5 384	7
Pologne	1	66	6500	772	813	5.3
Italie	66	46	-30.3	1 596	1 133	-29
Irlande	0	32	0	1 200	299	-75.1
Espagne	25	3	-88	277	147	-46.9
Portugal	2	1	-50	31	20	-35.5
République Tchèque	0	0	0	70	100	42.9
Royaume-Uni	4	0	-100	206	51	-75.2
Suède	0	0	0	165	41	-75.2
pays tiers	0	0	0	32	11	-65.6
Suisse	0	0	0	1	0	-100

Source : Douanes

exportations



importations



Source : Douanes

Source : Douanes

Total des exportations (tonnes): laits écrémés en poudre vrac

libpays	décembre 2013	décembre 2014	évolution (%)	cumul 2013	cumul 2014	évolution (%)
total	16 246	28 184	73.5	160 500	248 218	54.7
UE à 27	6 624	9 012	36.1	80 462	102 230	27.1
Pays-Bas	1 532	3 749	144.7	19 060	35 598	86.8
Espagne	1 100	1 286	16.9	13 463	16 707	24.1
Italie	519	1 245	139.9	9 330	10 473	12.3
Uebl	2 199	1 231	-44	21 362	21 540	0.8
Royaume-Uni	449	574	27.8	7 614	6 911	-9.2
pays tiers	9 622	19 173	99.3	80 024	145 792	82.2
Algérie	3 106	7 709	148.2	19 386	41 076	111.9
Égypte	889	1 117	25.6	3 578	10 232	186
Malaysia	376	1 086	188.8	649	6 473	897.4
Indonésie	1 726	771	-55.3	5 565	17 615	216.5
Chine	726	757	4.3	8 276	15 212	83.8
Pakistan	96	650	577.1	456	3 568	682.5
Yémen	360	515	43.1	6 161	6 800	10.4

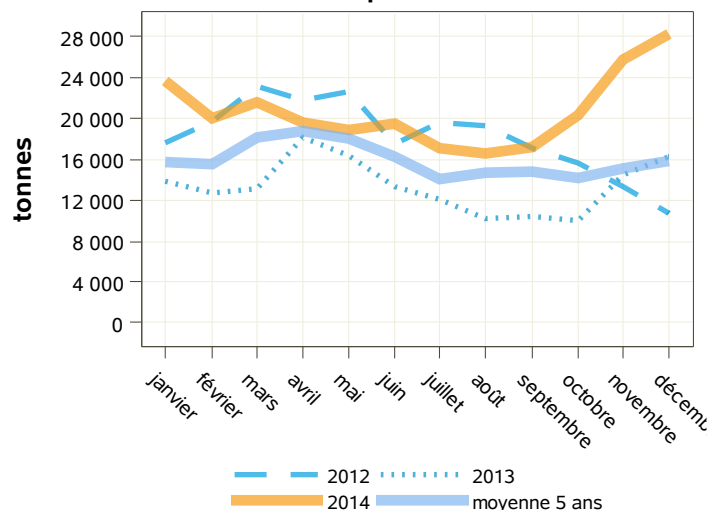
Source : Douanes

Total des importations (tonnes) : laits écrémés en poudre vrac

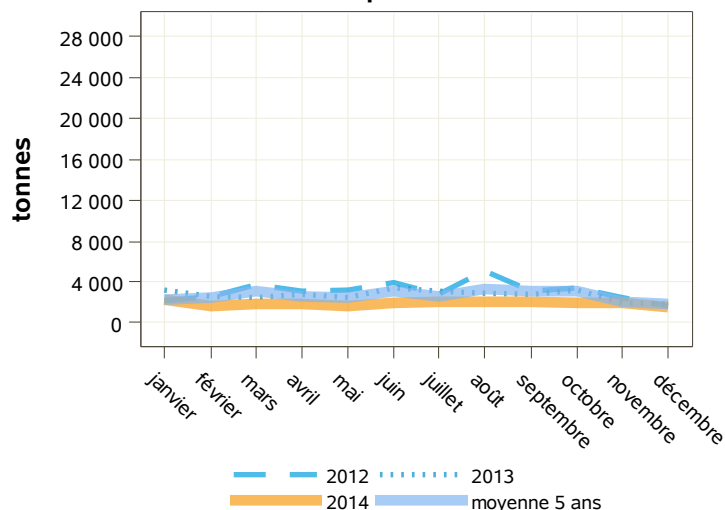
libpays	décembre 2013	décembre 2014	évolution (%)	cumul 2013	cumul 2014	évolution (%)
total	1 804	1 516	-16	32 369	22 664	-30
UE à 27	1 804	1 516	-16	32 337	22 653	-29.9
Uebl	934	553	-40.8	15 855	11 145	-29.7
Allemagne	453	464	2.4	7 658	4 423	-42.2
Pays-Bas	342	399	16.7	4 914	5 163	5.1
Pologne	0	66	0	767	811	5.7
Irlande	0	32	0	1 200	299	-75.1
Espagne	22	2	-90.9	157	87	-44.6
République Tchèque	0	0	0	70	100	42.9
Royaume-Uni	4	0	-100	199	41	-79.4
Italie	0	0	0	800	455	-43.1
Portugal	1	0	-100	19	16	-15.8
Suède	0	0	0	164	40	-75.6
pays tiers	0	0	0	32	11	-65.6
Suisse	0	0	0	1	0	-100

Source : Douanes

exportations



importations



Source : Douanes

Source : Douanes

Total des exportations (tonnes): laits écrémés en poudre conditionnée

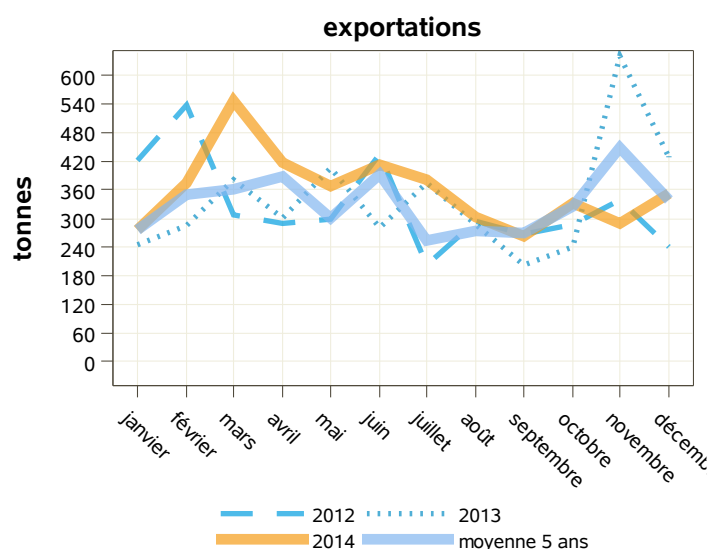
libpays	décembre 2013	décembre 2014	évolution (%)	cumul 2013	cumul 2014	évolution (%)
total	428	354	-17.3	4 072	4 325	6.2
UE à 27	187	193	3.2	2 471	2 424	-1.9
Allemagne	34	49	44.1	672	616	-8.3
Italie	26	45	73.1	717	591	-17.6
Royaume-Uni	33	33	0	322	313	-2.8
Espagne	43	25	-41.9	257	293	14
Malte	12	13	8.3	61	66	8.2
Suède	26	13	-50	185	172	-7
Pays-Bas	0	0	0	6	153	2450
pays tiers	241	160	-33.6	1 592	1 893	18.9
Liban	80	34	-57.5	346	270	-22
Arabie Saoudite	0	27	0	104	123	18.3
Mexique	0	14	0	75	28	-62.7
Maurice	11	11	0	110	110	0
États-Unis D'amérique	10	10	0	80	156	95
Irak	13	0	0	73	155	112.3
Maroc	92	0	0	279	178	-36.2

Source : Douanes

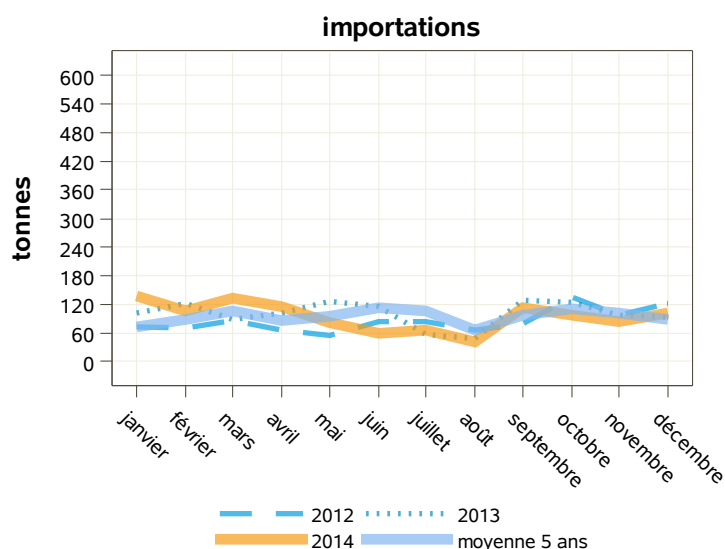
Total des importations (tonnes) : laits écrémés en poudre conditionnée

libpays	décembre 2013	décembre 2014	évolution (%)	cumul 2013	cumul 2014	évolution (%)
total	92	102	10.9	1 217	1 140	-6.3
UE à 27	92	102	10.9	1 217	1 140	-6.3
Italie	66	45	-31.8	797	679	-14.8
Pays-Bas	15	26	73.3	118	220	86.4
Allemagne	2	24	1100	135	111	-17.8
Uebl	4	6	50	22	51	131.8
Portugal	1	1	0	13	5	-61.5
Espagne	3	0	-100	120	60	-50
Royaume-Uni	0	0	0	7	10	42.9
Pologne	1	0	-100	5	2	-60
Suède	0	0	0	1	1	0
pays tiers	0	0	0	0	0	0
Inde	0	0	0	0	0	0

Source : Douanes



Source : Douanes



Source : Douanes

Total des exportations (tonnes): poudres grasses

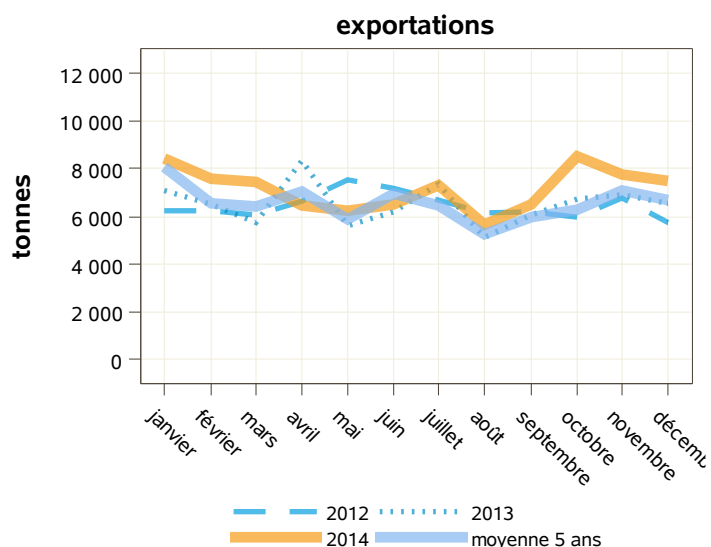
libpays	décembre 2013	décembre 2014	évolution (%)	cumul 2013	cumul 2014	évolution (%)
total	6 560	7 494	14.2	78 304	85 997	9.8
UE à 27	3 426	4 815	40.5	49 419	50 456	2.1
Uebl	881	1 725	95.8	15 460	14 426	-6.7
Allemagne	647	1 021	57.8	9 044	10 924	20.8
Royaume-Uni	900	635	-29.4	10 150	9 442	-7
Italie	347	476	37.2	4 508	5 104	13.2
Pays-Bas	134	386	188.1	3 940	4 475	13.6
Espagne	435	314	-27.8	3 522	3 729	5.9
Grèce	13	199	1430.8	1 060	966	-8.9
pays tiers	3 111	2 679	-13.9	28 810	35 520	23.3
Algérie	1 380	962	-30.3	10 804	19 180	77.5
Pakistan	0	386	0	48	438	812.5
Sénégal	208	209	0.5	2 846	2 828	-0.6
Singapour	119	89	-25.2	628	1 298	106.7
Chine	220	86	-60.9	1 972	2 383	20.8

Source : Douanes

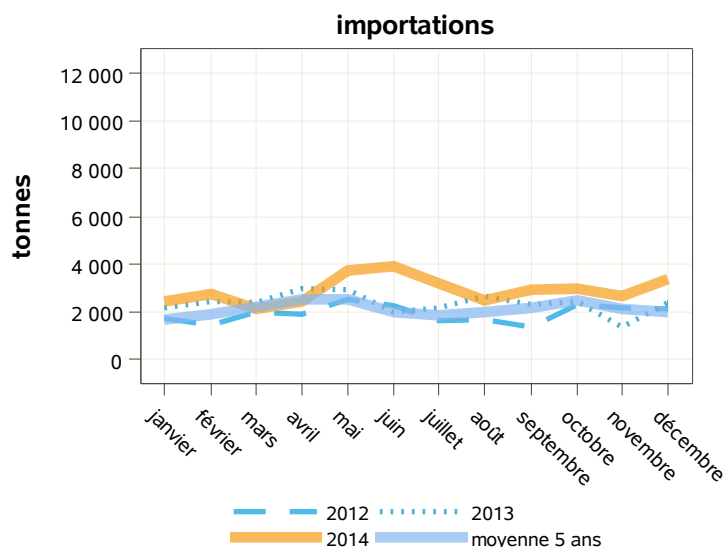
Total des importations (tonnes) : poudres grasses

libpays	décembre 2013	décembre 2014	évolution (%)	cumul 2013	cumul 2014	évolution (%)
total	2 405	3 391	41	28 300	34 963	23.5
UE à 27	1 959	3 390	73	26 997	34 949	29.5
Irlande	510	910	78.4	7 567	8 212	8.5
Pays-Bas	417	909	118	5 387	7 635	41.7
Uebl	349	703	101.4	4 066	6 728	65.5
Allemagne	268	642	139.6	6 277	7 827	24.7
Italie	54	63	16.7	404	565	39.9
Espagne	38	61	60.5	629	1 631	159.3
Portugal	41	58	41.5	584	530	-9.2
Danemark	0	24	0	400	735	83.8
Pologne	178	19	-89.3	817	870	6.5
Royaume-Uni	82	1	-98.8	585	125	-78.6
pays tiers	446	1	-99.8	1 303	14	-98.9
Suisse	0	1	0	0	2	0

Source : Douanes



Source : Douanes



Source : Douanes

Total des exportations (tonnes): poudres grasses vrac

libpays	décembre 2013	décembre 2014	évolution (%)	cumul 2013	cumul 2014	évolution (%)
total	1 035	1 548	49.6	12 839	14 834	15.5
UE à 27	890	1 061	19.2	11 058	12 905	16.7
Allemagne	16	398	2387.5	184	2 708	1371.7
Royaume-Uni	576	369	-35.9	6 942	6 579	-5.2
Espagne	205	217	5.9	1 937	2 314	19.5
Uebl	15	29	93.3	490	284	-42
Italie	29	25	-13.8	284	147	-48.2
Pologne	3	12	300	327	186	-43.1
Pays-Bas	45	11	-75.6	837	646	-22.8
pays tiers	145	487	235.9	1 781	1 929	8.3
Pakistan	0	360	0	0	360	0
Burkina Faso	0	26	0	14	40	185.7
Gabon	26	26	0	150	135	-10
Guinée	0	26	0	0	26	0
Tchad	0	26	0	0	52	0
Afrique Du Sud	0	23	0	23	139	504.3
Sénégal	78	0	0	812	658	-19

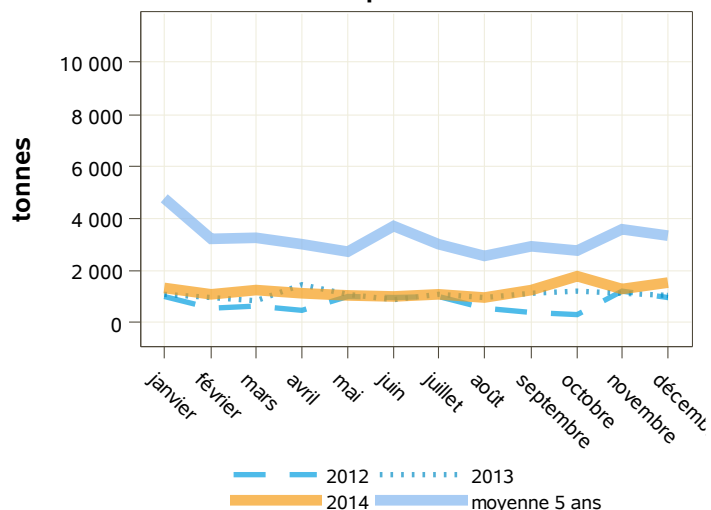
Source : Douanes

Total des importations (tonnes) : poudres grasses vrac

libpays	décembre 2013	décembre 2014	évolution (%)	cumul 2013	cumul 2014	évolution (%)
total	449	352	-21.6	4 248	4 700	10.6
UE à 27	449	352	-21.6	4 248	4 700	10.6
Pays-Bas	224	287	28.1	2 069	2 766	33.7
Allemagne	82	42	-48.8	901	681	-24.4
Danemark	0	24	0	182	357	96.2
Espagne	38	0	0	510	711	39.4
Royaume-Uni	82	0	0	218	44	-79.8
Irlande	3	0	0	155	11	-92.9
Pologne	0	0	0	91	99	8.8
Uebl	21	0	0	117	31	-73.5
pays tiers	0	0	0	0	0	0
États-Unis D'amérique	0	0	0	0	0	0

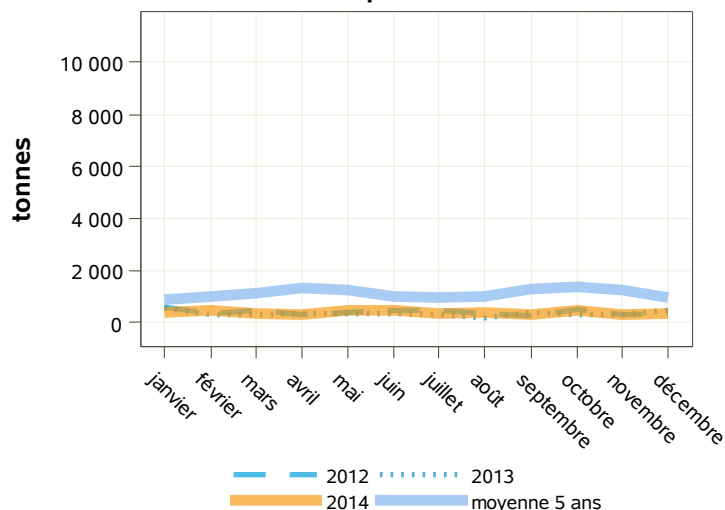
Source : Douanes

exportations



Source : Douanes

importations



Source : Douanes

Total des exportations (tonnes): poudres grasses conditionnées

libpays	décembre 2013	décembre 2014	évolution (%)	cumul 2013	cumul 2014	évolution (%)
total	1 471	605	-58.9	10 872	10 911	0.4
UE à 27	21	30	42.9	671	574	-14.5
Grèce	13	19	46.2	320	268	-16.3
Uebl	5	5	0	91	72	-20.9
Pays-Bas	0	0	0	0	116	0
pays tiers	1 451	576	-60.3	10 201	10 338	1.3
Algérie	1 154	506	-56.2	7 186	8 195	14
Liban	48	19	-60.4	158	94	-40.5
Émirats Arabes Unis	0	9	0	19	35	84.2
Koweït	0	7	0	16	26	62.5
Hong-Kong	0	5	0	20	28	40
Ukraine	3	5	66.7	29	5	-82.8
Nouvelle-Calédonie Et Dépendances	0	4	0	16	24	50
Cambodge	0	3	0	1	13	1200
Mali	1	1	0	11	165	1400
Sénégal	0	1	0	12	132	1000
Gabon	35	0	0	137	147	7.3
Guinée Équatoriale	18	0	0	68	93	36.8
Israël	29	0	0	260	326	25.4
Irak	140	0	0	1 512	572	-62.2

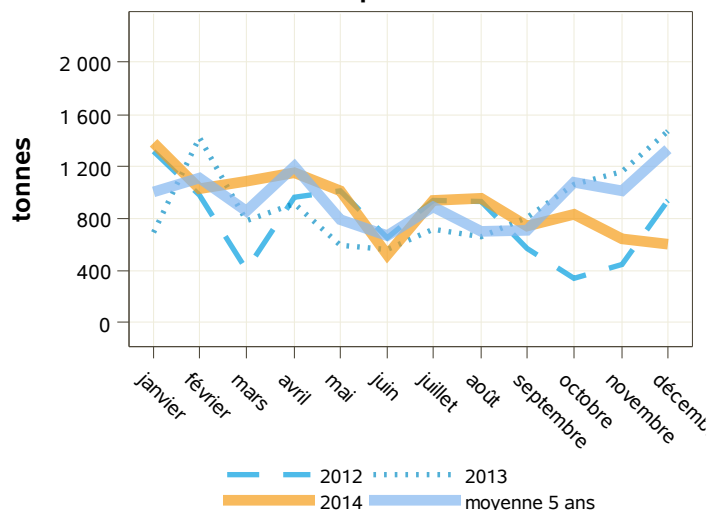
Total des importations (tonnes) : poudres grasses conditionnées

Source : Douanes

libpays	décembre 2013	décembre 2014	évolution (%)	cumul 2013	cumul 2014	évolution (%)
total	1 006	1 877	86.6	12 585	17 555	39.5
UE à 27	1 006	1 876	86.5	12 585	17 552	39.5
Irlande	396	910	129.8	6 904	8 201	18.8
Pays-Bas	193	368	90.7	2 358	3 756	59.3
Uebl	117	357	205.1	457	2 031	344.4
Italie	54	63	16.7	395	564	42.8
Espagne	1	61	6000	96	756	687.5
Portugal	32	50	56.3	480	442	-7.9
Allemagne	36	48	33.3	916	660	-27.9
Pologne	178	19	-89.3	703	758	7.8
Royaume-Uni	0	1	0	6	4	-33.3
Danemark	0	0	0	218	354	62.4
Suède	0	0	0	0	24	0
pays tiers	0	1	0	0	3	0
Suisse	0	1	0	0	2	0

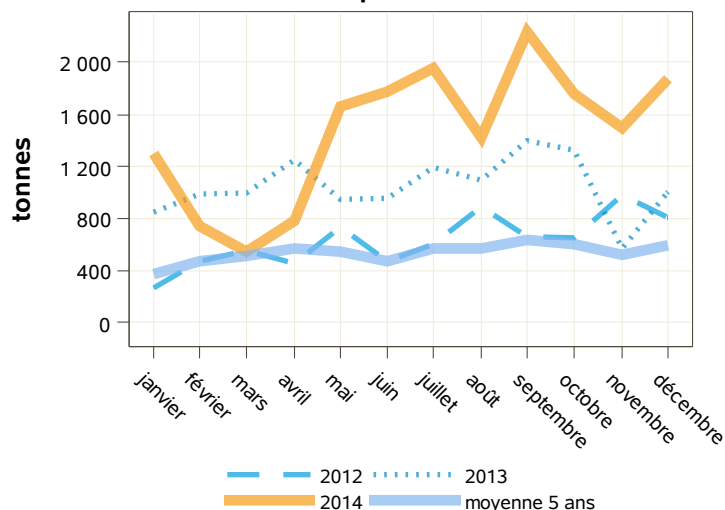
Source : Douanes

exportations



Source : Douanes

importations



Source : Douanes

Total des exportations (tonnes): fromages

libpays	décembre 2013	décembre 2014	évolution (%)	cumul 2013	cumul 2014	évolution (%)
total	61 210	63 295	3.4	697 601	671 961	-3.7
UE à 27	52 319	54 642	4.4	587 623	567 405	-3.4
Allemagne	14 406	14 505	0.7	134 561	129 853	-3.5
Uebl	10 961	11 280	2.9	116 511	117 892	1.2
Royaume-Uni	8 366	10 451	24.9	120 325	112 009	-6.9
Espagne	5 652	5 924	4.8	73 241	68 262	-6.8
Italie	4 188	4 303	2.7	49 081	46 412	-5.4
Pays-Bas	2 753	3 089	12.2	35 235	35 049	-0.5
Suède	1 005	1 130	12.4	11 083	11 224	1.3
Danemark	807	1 079	33.7	11 066	12 444	12.5
pays tiers	8 880	8 634	-2.8	109 677	104 260	-4.9
États-Unis D'amérique	1 690	1 550	-8.3	23 997	22 513	-6.2
Suisse	1 279	1 301	1.7	13 705	13 716	0.1

Source : Douanes

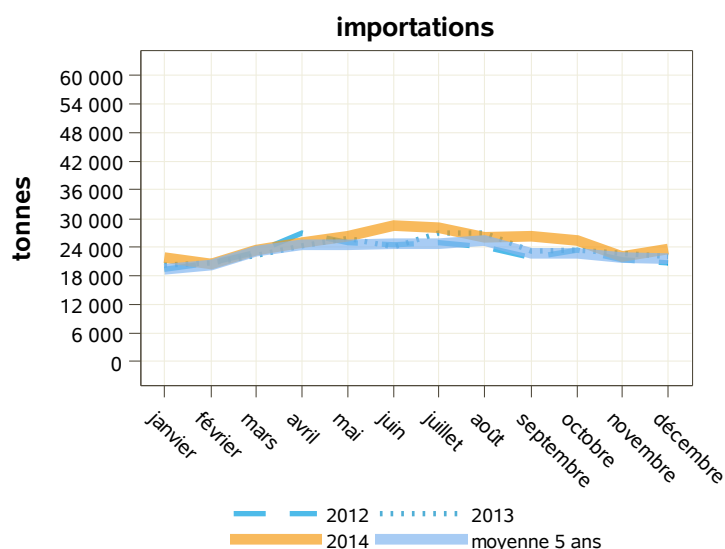
Total des importations (tonnes) : fromages

libpays	décembre 2013	décembre 2014	évolution (%)	cumul 2013	cumul 2014	évolution (%)
total	22 026	23 851	8.3	282 650	297 397	5.2
UE à 27	21 333	23 264	9.1	275 131	290 556	5.6
Pays-Bas	4 849	5 910	21.9	67 907	70 510	3.8
Allemagne	5 358	5 495	2.6	65 749	70 269	6.9
Italie	4 058	4 581	12.9	61 622	66 402	7.8
Royaume-Uni	2 165	2 306	6.5	21 243	22 799	7.3
Uebl	1 710	1 632	-4.6	18 533	18 680	0.8
Espagne	1 075	915	-14.9	10 536	13 689	29.9
Danemark	734	815	11	10 536	8 568	-18.7
Irlande	793	607	-23.5	9 038	8 319	-8
Autriche	206	289	40.3	2 817	3 001	6.5
pays tiers	692	587	-15.2	7 518	6 841	-9
Suisse	547	569	4	5 356	5 159	-3.7

Source : Douanes



Source : Douanes



Source : Douanes

Total des exportations (tonnes): fromages à pâte molle

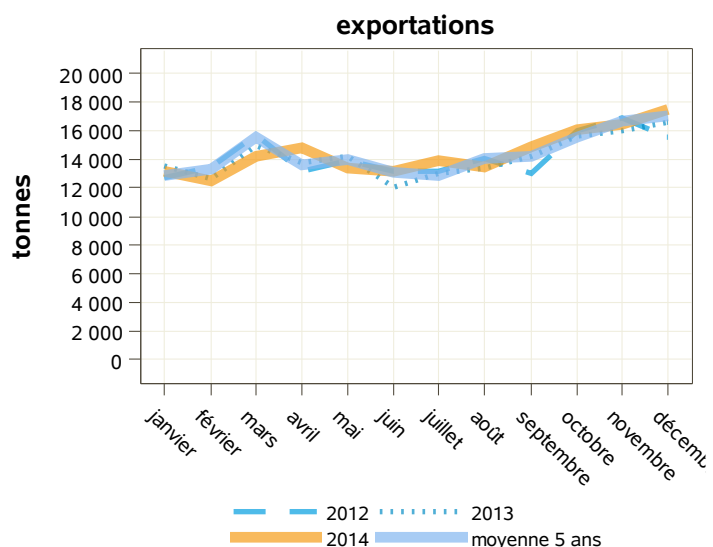
libpays	décembre 2013	décembre 2014	évolution (%)	cumul 2013	cumul 2014	évolution (%)
total	16 607	17 515	5.5	169 915	173 260	2
UE à 27	14 766	15 841	7.3	145 805	149 407	2.5
Allemagne	5 380	5 861	8.9	55 920	58 784	5.1
Uebl	3 582	3 785	5.7	34 721	35 092	1.1
Royaume-Uni	1 967	1 990	1.2	13 926	14 815	6.4
Italie	1 096	1 150	4.9	11 808	11 484	-2.7
Espagne	878	990	12.8	9 765	9 904	1.4
Danemark	509	565	11	5 903	5 900	-0.1
Suède	420	524	24.8	4 126	4 171	1.1
Pays-Bas	372	361	-3	3 510	3 176	-9.5
pays tiers	1 840	1 670	-9.2	24 063	23 804	-1.1
États-Unis D'amérique	595	741	24.5	8 320	10 524	26.5
Suisse	277	269	-2.9	2 764	2 632	-4.8

Source : Douanes

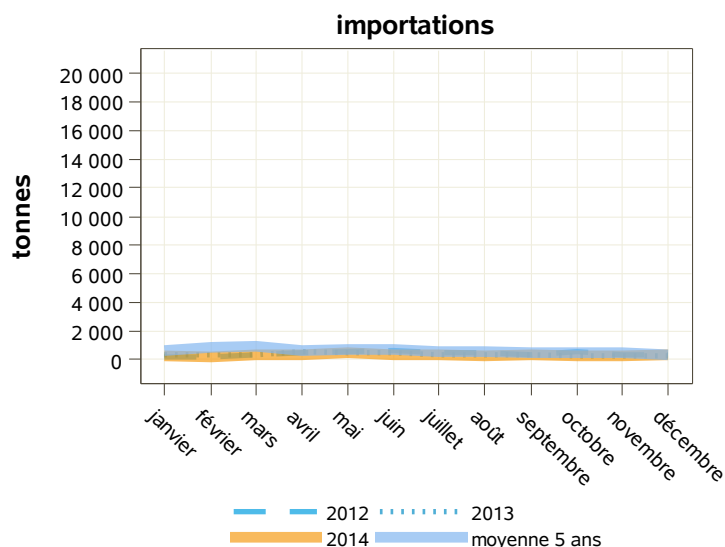
Total des importations (tonnes) : fromages à pâte molle

libpays	décembre 2013	décembre 2014	évolution (%)	cumul 2013	cumul 2014	évolution (%)
total	273	360	31.9	4 665	4 145	-11.1
UE à 27	265	351	32.5	4 546	4 024	-11.5
Uebl	121	176	45.5	1 684	1 700	1
Espagne	92	94	2.2	963	919	-4.6
Royaume-Uni	3	53	1666.7	121	101	-16.5
Allemagne	36	18	-50	1 238	724	-41.5
Pays-Bas	4	5	25	162	133	-17.9
Danemark	4	3	-25	330	283	-14.2
Italie	3	2	-33.3	38	31	-18.4
Autriche	0	0	0	0	1	0
Grèce	0	0	0	0	93	0
Portugal	0	0	0	0	28	0
pays tiers	8	9	12.5	119	122	2.5
Suisse	8	9	12.5	119	121	1.7

Source : Douanes



Source : Douanes



Source : Douanes

Total des exportations (tonnes): fromages pâte pressée cuite

libpays	décembre 2013	décembre 2014	évolution (%)	cumul 2013	cumul 2014	évolution (%)
total	3 208	3 102	-3.3	38 107	35 100	-7.9
UE à 27	2 560	2 489	-2.8	28 404	27 278	-4
Allemagne	886	966	9	9 602	8 407	-12.4
Uebl	473	480	1.5	4 862	5 444	12
Italie	497	440	-11.5	5 806	5 462	-5.9
Espagne	298	283	-5	3 553	3 554	0
Pays-Bas	139	106	-23.7	1 420	1 240	-12.7
Royaume-Uni	143	99	-30.8	1 795	1 556	-13.3
Danemark	43	33	-23.3	373	569	52.5
pays tiers	648	613	-5.4	9 684	7 808	-19.4
États-Unis D'amérique	249	215	-13.7	4 289	2 461	-42.6
Maroc	82	96	17.1	908	884	-2.6
Algérie	0	76	0	937	968	3.3

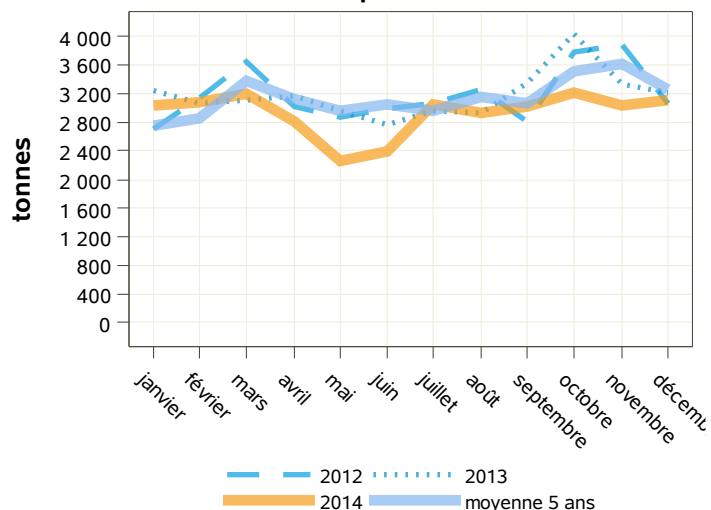
Source : Douanes

Total des importations (tonnes) : fromages pâte pressée cuite

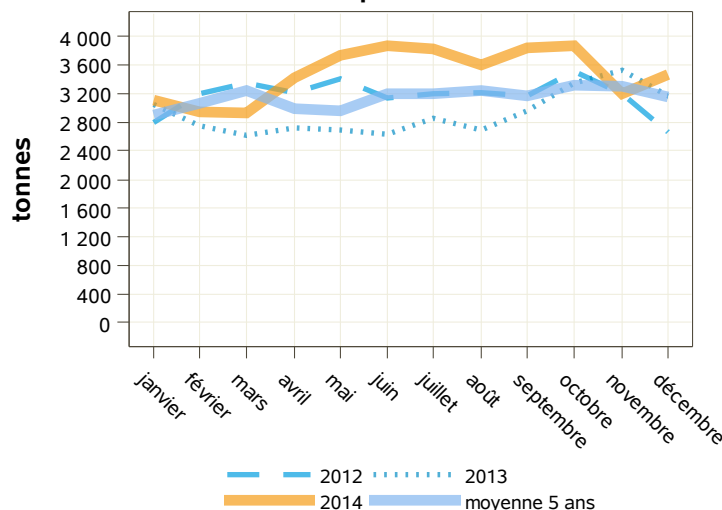
libpays	décembre 2013	décembre 2014	évolution (%)	cumul 2013	cumul 2014	évolution (%)
total	3 183	3 463	8.8	35 064	41 774	19.1
UE à 27	2 709	2 995	10.6	30 512	37 556	23.1
Allemagne	1 491	1 579	5.9	13 807	20 036	45.1
Pays-Bas	690	960	39.1	9 433	10 735	13.8
Irlande	367	213	-42	4 161	3 884	-6.7
Danemark	110	117	6.4	1 514	959	-36.7
Uebl	51	108	111.8	1 097	984	-10.3
République Tchèque	0	18	0	163	287	76.1
Finlande	0	0	0	206	275	33.5
Royaume-Uni	0	0	0	39	279	615.4
Italie	0	0	0	4	5	25
Pologne	0	0	0	61	82	34.4
pays tiers	474	468	-1.3	4 552	4 218	-7.3
Suisse	474	468	-1.3	4 512	4 218	-6.5

Source : Douanes

exportations



importations



Source : Douanes

Source : Douanes

Total des exportations (tonnes): fromages pâte pressée non cuite

libpays	décembre 2013	décembre 2014	évolution (%)	cumul 2013	cumul 2014	évolution (%)
total	8 295	8 365	0.8	70 995	67 660	-4.7
UE à 27	7 559	7 578	0.3	57 763	55 944	-3.1
Allemagne	4 680	4 562	-2.5	29 853	27 615	-7.5
Uebl	1 562	1 620	3.7	13 449	13 484	0.3
Royaume-Uni	289	363	25.6	2 815	2 878	2.2
Espagne	377	357	-5.3	5 061	5 037	-0.5
Italie	215	222	3.3	2 320	2 602	12.2
Suède	88	109	23.9	882	967	9.6
Pays-Bas	108	80	-25.9	1 060	976	-7.9
pays tiers	735	787	7.1	13 223	11 715	-11.4
États-Unis D'amérique	150	250	66.7	3 957	5 152	30.2
Canada	138	133	-3.6	1 977	1 977	0
Suisse	48	118	145.8	1 133	1 375	21.4

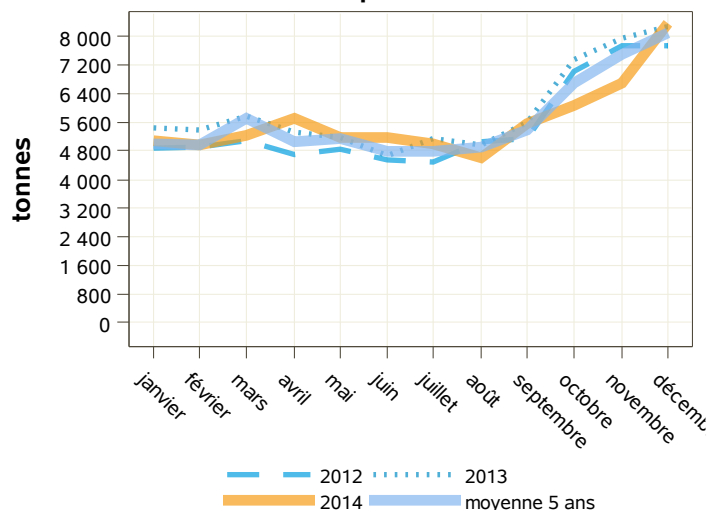
Source : Douanes

Total des importations (tonnes) : fromages pâte pressée non cuite

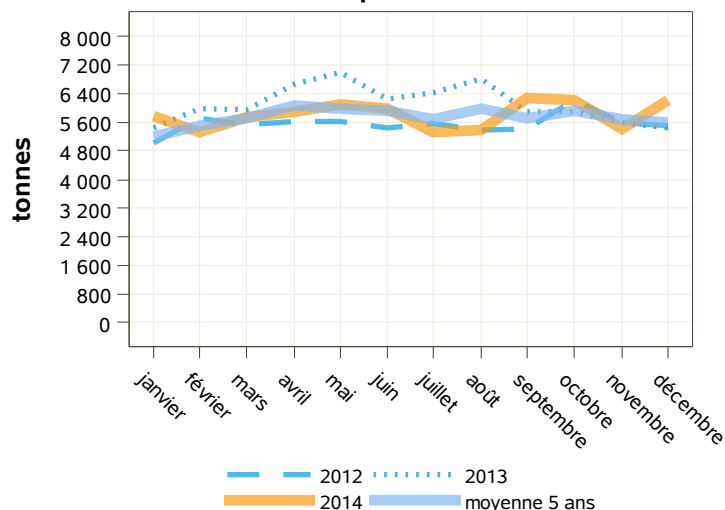
libpays	décembre 2013	décembre 2014	évolution (%)	cumul 2013	cumul 2014	évolution (%)
total	5 440	6 206	14.1	73 255	69 657	-4.9
UE à 27	5 267	6 150	16.8	71 121	67 770	-4.7
Pays-Bas	3 411	3 947	15.7	48 223	48 840	1.3
Royaume-Uni	433	711	64.2	4 160	3 949	-5.1
Allemagne	420	437	4	7 385	4 712	-36.2
Uebl	538	395	-26.6	4 261	3 976	-6.7
Irlande	253	247	-2.4	2 862	2 670	-6.7
Espagne	106	176	66	1 084	2 000	84.5
Lettonie	0	168	0	809	588	-27.3
Italie	33	24	-27.3	412	524	27.2
Estonie	0	21	0	0	42	0
pays tiers	172	56	-67.4	2 133	1 887	-11.5
Suisse	28	45	60.7	245	299	22
Nouvelle-Zélande	145	11	-92.4	1 814	1 543	-14.9

Source : Douanes

exportations



importations



Source : Douanes

Source : Douanes

Total des exportations (tonnes): fromages frais

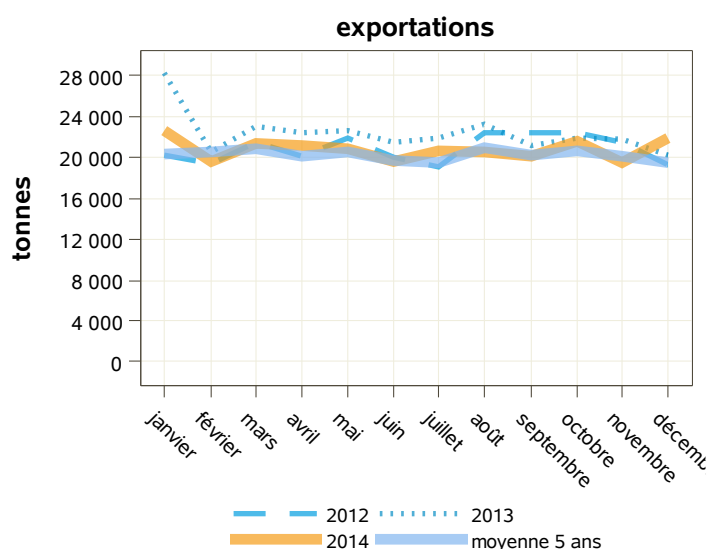
libpays	décembre 2013	décembre 2014	évolution (%)	cumul 2013	cumul 2014	évolution (%)
total	20 197	21 879	8.3	268 115	249 252	-7
UE à 27	18 357	19 891	8.4	249 227	230 202	-7.6
Royaume-Uni	5 075	7 033	38.6	91 572	82 548	-9.9
Uebl	2 873	3 015	4.9	34 579	34 793	0.6
Espagne	2 450	2 516	2.7	33 811	30 353	-10.2
Pays-Bas	1 810	2 336	29.1	26 240	25 810	-1.6
Italie	1 396	1 727	23.7	19 107	17 309	-9.4
Allemagne	1 747	1 554	-11	19 793	17 844	-9.8
Irlande	1 971	532	-73	8 979	7 116	-20.7
Suède	309	312	1	4 283	4 386	2.4
pays tiers	1 831	1 976	7.9	18 671	18 846	0.9
Corée Du Sud	99	462	366.7	997	3 826	283.8
Suisse	411	380	-7.5	3 941	3 988	1.2
Arabie Saoudite	58	352	506.9	769	966	25.6

Source : Douanes

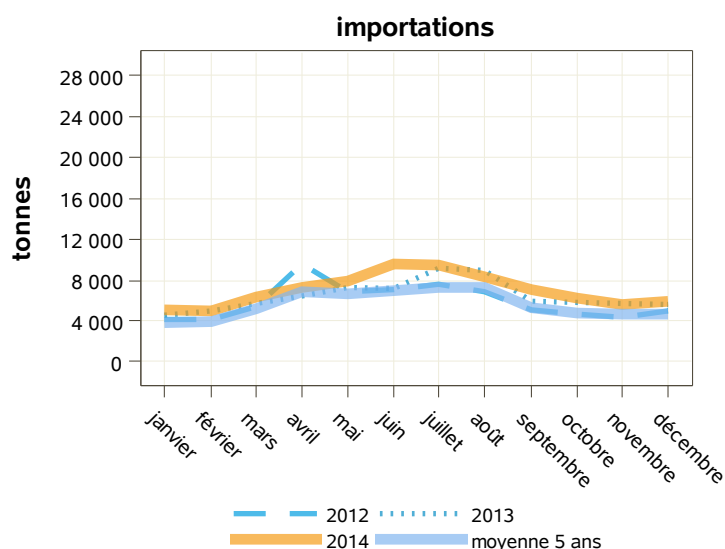
Total des importations (tonnes) : fromages frais

libpays	décembre 2013	décembre 2014	évolution (%)	cumul 2013	cumul 2014	évolution (%)
total	5 532	5 913	6.9	77 110	83 361	8.1
UE à 27	5 514	5 890	6.8	76 825	83 088	8.2
Italie	2 386	2 717	13.9	37 256	41 581	11.6
Allemagne	1 150	1 330	15.7	17 762	17 589	-1
Espagne	612	571	-6.7	6 753	9 219	36.5
Danemark	319	484	51.7	4 334	4 524	4.4
Uebl	429	303	-29.4	3 955	3 942	-0.3
Royaume-Uni	415	226	-45.5	4 278	3 647	-14.7
Pologne	44	113	156.8	184	750	307.6
Pays-Bas	99	77	-22.2	1 793	1 313	-26.8
Autriche	37	60	62.2	375	384	2.4
pays tiers	18	23	27.8	284	273	-3.9
Suisse	17	17	0	222	208	-6.3

Source : Douanes



Source : Douanes



Source : Douanes

Total des exportations (tonnes): fromages à pâte persillée

libpays	décembre 2013	décembre 2014	évolution (%)	cumul 2013	cumul 2014	évolution (%)
total	1 344	1 418	5.5	13 091	13 536	3.4
UE à 27	1 224	1 274	4.1	11 506	11 763	2.2
Allemagne	370	341	-7.8	3 696	3 699	0.1
Espagne	233	314	34.8	2 601	2 535	-2.5
Uebl	186	181	-2.7	1 480	1 680	13.5
Royaume-Uni	205	174	-15.1	1 558	1 675	7.5
Pays-Bas	61	74	21.3	542	564	4.1
Suède	42	47	11.9	347	379	9.2
Italie	23	31	34.8	313	249	-20.4
Pologne	12	26	116.7	142	175	23.2
Danemark	22	23	4.5	315	294	-6.7
pays tiers	119	144	21	1 582	1 769	11.8
États-Unis D'amérique	25	74	196	404	595	47.3
Russie	32	0	0	315	181	-42.5

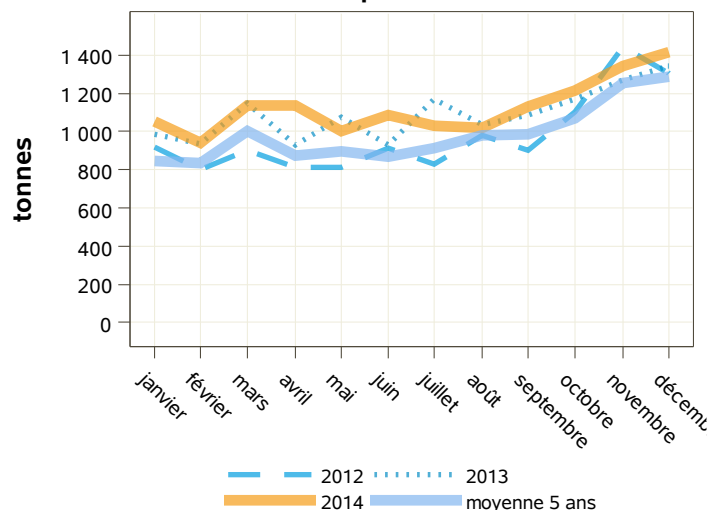
Source : Douanes

Total des importations (tonnes) : fromages à pâte persillée

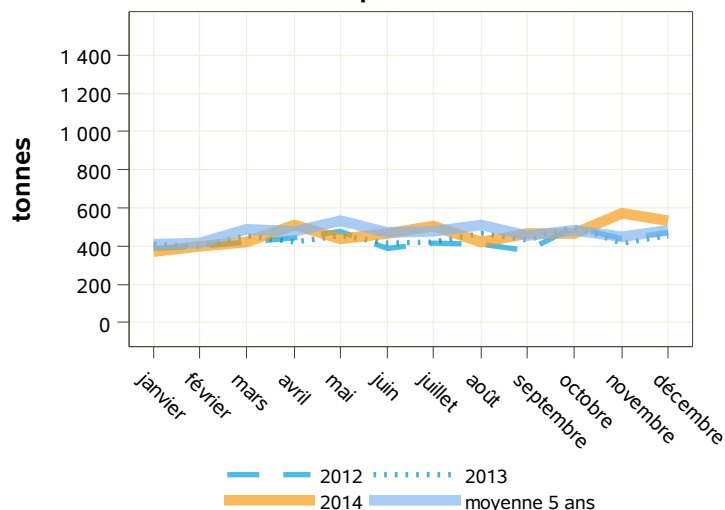
libpays	décembre 2013	décembre 2014	évolution (%)	cumul 2013	cumul 2014	évolution (%)
total	459	532	15.9	5 280	5 570	5.5
UE à 27	459	532	15.9	5 280	5 570	5.5
Italie	366	377	3	4 211	4 211	0
Royaume-Uni	12	48	300	75	217	189.3
Allemagne	48	45	-6.3	690	593	-14.1
Irlande	0	29	0	0	47	0
Pays-Bas	0	19	0	4	236	5800
Danemark	15	9	-40	122	134	9.8
Uebl	10	5	-50	117	91	-22.2
Espagne	5	1	-80	52	36	-30.8
Autriche	0	0	0	7	1	-85.7
Suède	0	0	0	1	3	200
pays tiers	0	0	0	0	1	0
États-Unis D'amérique	0	0	0	0	0	0

Source : Douanes

exportations



importations



Source : Douanes

Source : Douanes

Total des exportations (tonnes): fromages fondus

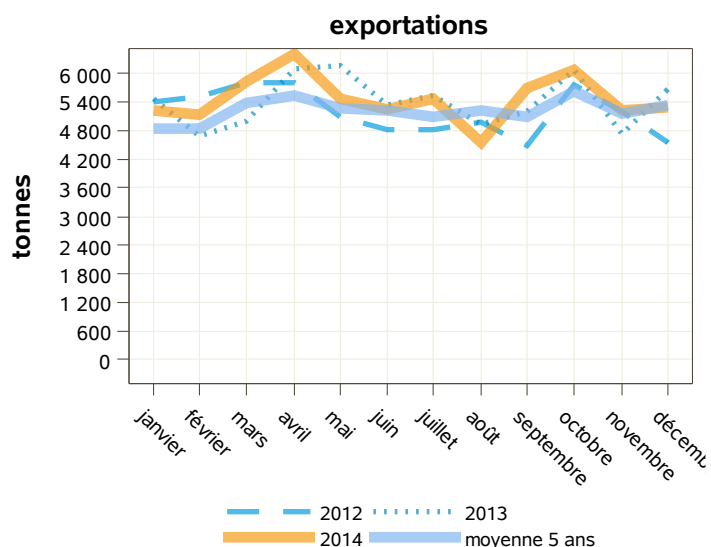
libpays	décembre 2013	décembre 2014	évolution (%)	cumul 2013	cumul 2014	évolution (%)
total	5 678	5 289	-6.9	64 882	65 596	1.1
UE à 27	3 530	3 426	-2.9	42 043	42 032	0
Uebl	1 066	884	-17.1	11 882	11 642	-2
Royaume-Uni	586	703	20	7 417	7 545	1.7
Espagne	725	693	-4.4	8 991	8 644	-3.9
Allemagne	259	300	15.8	3 361	3 385	0.7
Italie	277	276	-0.4	2 860	3 256	13.8
Autriche	133	165	24.1	1 425	1 324	-7.1
Suède	115	125	8.7	1 163	1 149	-1.2
Grèce	128	96	-25	1 317	1 290	-2.1
pays tiers	2 147	1 863	-13.2	22 834	23 539	3.1
Japon	720	679	-5.7	5 094	6 168	21.1
Arabie Saoudite	525	319	-39.2	3 863	5 386	39.4

Source : Douanes

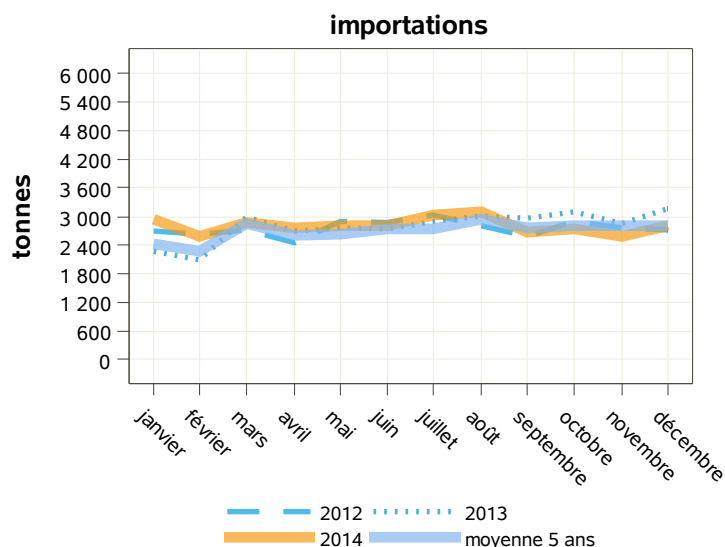
Total des importations (tonnes) : fromages fondus

libpays	décembre 2013	décembre 2014	évolution (%)	cumul 2013	cumul 2014	évolution (%)
total	3 184	2 810	-11.7	33 618	33 725	0.3
UE à 27	3 184	2 810	-11.7	33 612	33 725	0.3
Allemagne	1 587	1 484	-6.5	17 808	18 759	5.3
Royaume-Uni	909	764	-16	8 748	8 751	0
Autriche	159	192	20.8	1 788	1 823	2
Pays-Bas	80	162	102.5	1 181	1 724	46
Irlande	92	86	-6.5	1 188	843	-29
Italie	10	36	260	127	153	20.5
Pologne	25	36	44	552	501	-9.2
Slovaquie	50	28	-44	506	357	-29.4
Uebl	62	17	-72.6	578	218	-62.3
République Tchèque	2	5	150	106	126	18.9
Espagne	208	0	-100	1 029	466	-54.7
pays tiers	0	0	0	7	0	-100

Source : Douanes



Source : Douanes



Source : Douanes

Total des exportations (tonnes): autres fromages

libpays	décembre 2013	décembre 2014	évolution (%)	cumul 2013	cumul 2014	évolution (%)
total	5 883	5 725	-2.7	72 496	67 552	-6.8
UE à 27	4 322	4 144	-4.1	52 874	50 777	-4
Uebl	1 220	1 316	7.9	15 539	15 755	1.4
Allemagne	1 084	922	-14.9	12 335	10 119	-18
Espagne	691	772	11.7	9 459	8 234	-13
Italie	683	458	-32.9	6 867	6 050	-11.9
Danemark	91	249	173.6	2 365	3 761	59
Pays-Bas	234	112	-52.1	2 255	2 879	27.7
Royaume-Uni	102	90	-11.8	1 243	994	-20
pays tiers	1 561	1 581	1.3	19 620	16 774	-14.5
Suisse	443	442	-0.2	4 618	4 487	-2.8
États-Unis D'amérique	311	200	-35.7	4 032	2 193	-45.6
Japon	62	79	27.4	1 933	607	-68.6
Liban	62	33	-46.8	1 060	1 150	8.5

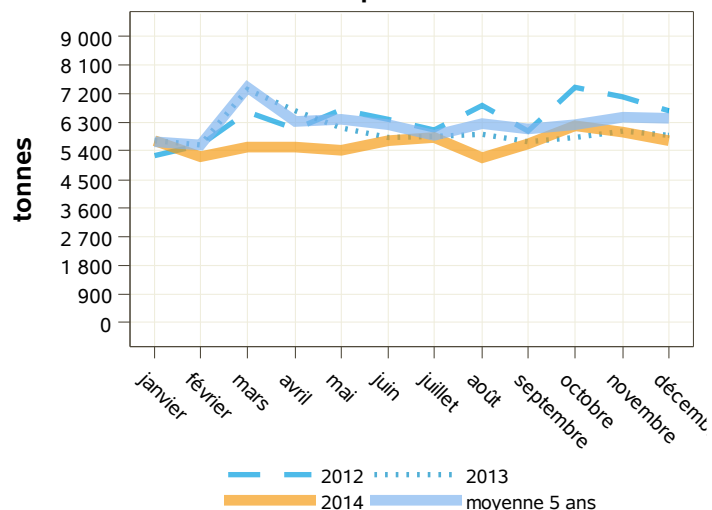
Source : Douanes

Total des importations (tonnes) : autres fromages

libpays	décembre 2013	décembre 2014	évolution (%)	cumul 2013	cumul 2014	évolution (%)
total	3 956	4 566	15.4	53 658	59 164	10.3
UE à 27	3 936	4 536	15.2	53 235	58 823	10.5
Italie	1 260	1 425	13.1	19 575	19 897	1.6
Pays-Bas	565	742	31.3	7 111	7 529	5.9
Uebl	499	627	25.7	6 841	7 769	13.6
Allemagne	626	602	-3.8	7 059	7 857	11.3
Royaume-Uni	393	504	28.2	3 823	5 855	53.2
Danemark	242	197	-18.6	2 666	2 517	-5.6
République Tchèque	71	157	121.1	1 313	1 085	-17.4
Grèce	101	81	-19.8	2 333	2 816	20.7
Espagne	51	73	43.1	647	1 041	60.9
Irlande	82	32	-61	781	875	12
pays tiers	20	31	55	423	341	-19.4

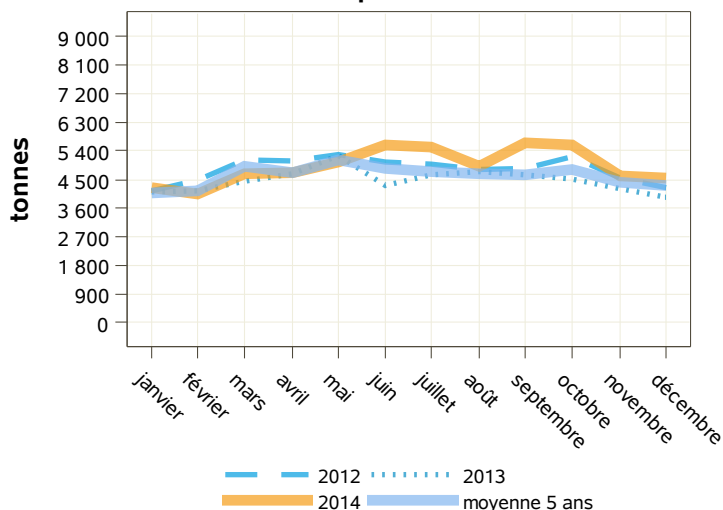
Source : Douanes

exportations



Source : Douanes

importations



Source : Douanes

Total des exportations (tonnes): laits concentrés

libpays	décembre 2013	décembre 2014	évolution (%)	cumul 2013	cumul 2014	évolution (%)
total	4 388	4 630	5.5	100 827	71 587	-29
UE à 27	4 336	4 331	-0.1	100 098	70 439	-29.6
Espagne	1 958	1 068	-45.5	28 395	13 525	-52.4
Pays-Bas	329	1 013	207.9	3 324	8 566	157.7
Allemagne	886	911	2.8	13 786	24 497	77.7
Uebl	566	510	-9.9	3 525	6 886	95.3
Grèce	58	209	260.3	1 609	1 415	-12.1
Pologne	125	199	59.2	1 273	2 591	103.5
Royaume-Uni	298	159	-46.6	7 514	6 825	-9.2
Chypre	0	101	0	5	107	2040
Irlande	0	99	0	1	422	42100
Suède	5	23	360	2 030	1 877	-7.5
Italie	53	8	-84.9	38 222	1 082	-97.2
Hongrie	0	0	0	28	1 958	6892.9
pays tiers	53	299	464.2	729	1 148	57.5
Algérie	0	249	0	0	249	0

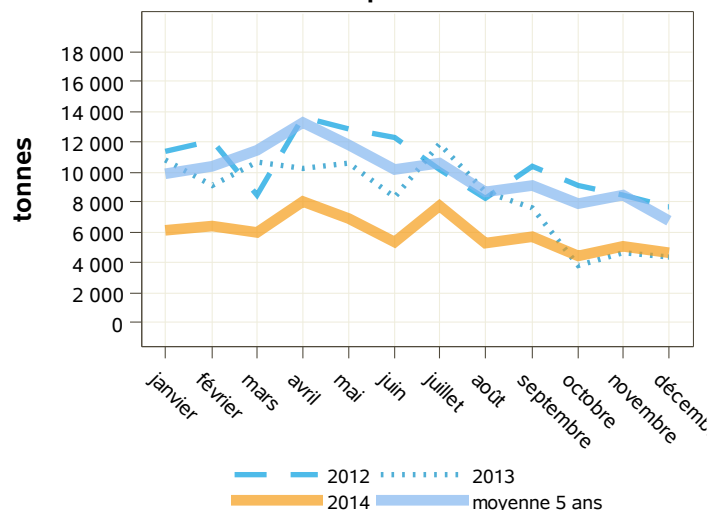
Source : Douanes

Total des importations (tonnes) : laits concentrés

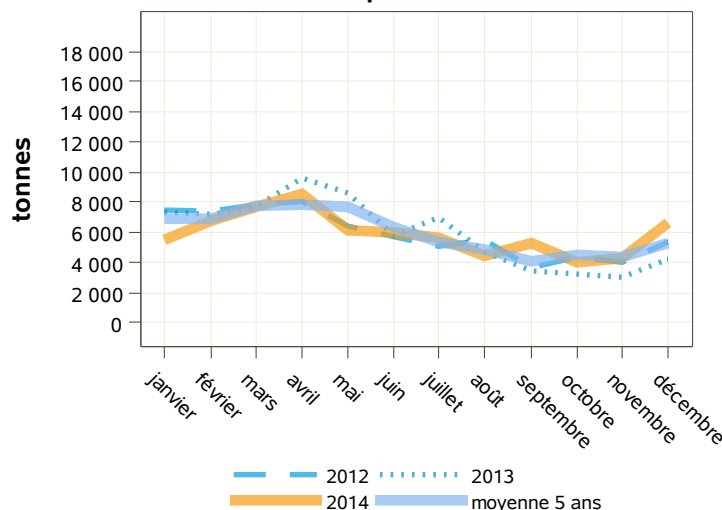
libpays	décembre 2013	décembre 2014	évolution (%)	cumul 2013	cumul 2014	évolution (%)
total	4 214	6 656	57.9	71 942	70 934	-1.4
UE à 27	4 214	6 656	57.9	71 942	70 319	-2.3
Uebl	2 083	4 726	126.9	39 168	40 072	2.3
Allemagne	711	824	15.9	12 599	12 612	0.1
Espagne	895	439	-50.9	8 837	10 584	19.8
Royaume-Uni	2	347	17250	2 315	2 678	15.7
République Tchèque	288	144	-50	2 777	669	-75.9
Pays-Bas	224	143	-36.2	6 097	2 462	-59.6
Italie	3	27	800	34	36	5.9
Pologne	4	5	25	35	31	-11.4
Portugal	2	2	0	62	58	-6.5
Grèce	0	0	0	0	1 034	0
Lituanie	0	0	0	2	22	1000
pays tiers	0	0	0	0	615	0
Niger	0	0	0	0	614	0

Source : Douanes

exportations



importations



Source : Douanes

Source : Douanes

Total des exportations (tonnes): laits concentrés vrac

libpays	décembre 2013	décembre 2014	évolution (%)	cumul 2013	cumul 2014	évolution (%)
total	4 375	4 361	-0.3	100 480	71 084	-29.3
UE à 27	4 331	4 324	-0.2	99 960	70 344	-29.6
Espagne	1 956	1 067	-45.4	28 382	13 506	-52.4
Pays-Bas	329	1 013	207.9	3 324	8 566	157.7
Allemagne	885	910	2.8	13 783	24 494	77.7
Uebl	564	506	-10.3	3 469	6 828	96.8
Grèce	58	209	260.3	1 609	1 415	-12.1
Pologne	125	199	59.2	1 273	2 591	103.5
Royaume-Uni	298	159	-46.6	7 514	6 825	-9.2
Chypre	0	101	0	0	101	0
Irlande	0	99	0	0	422	0
Portugal	2	23	1050	120	128	6.7
Suède	5	23	360	2 028	1 877	-7.4
Italie	53	8	-84.9	38 177	1 082	-97.2
Hongrie	0	0	0	28	1 958	6892.9
pays tiers	44	37	-15.9	519	740	42.6

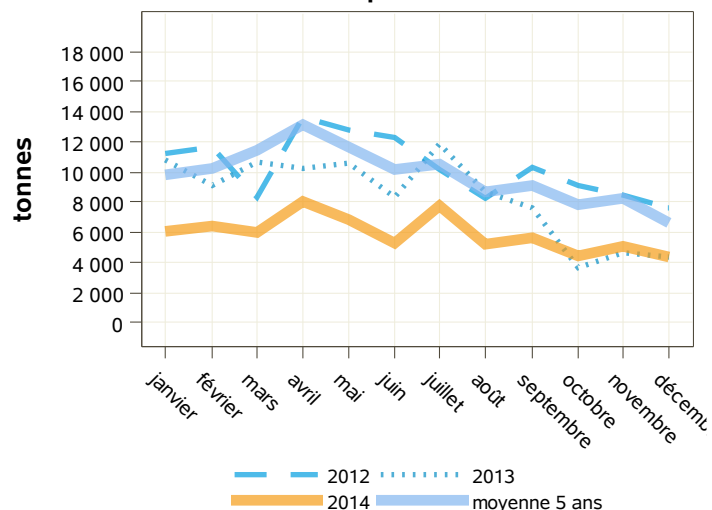
Source : Douanes

Total des importations (tonnes) : laits concentrés vrac

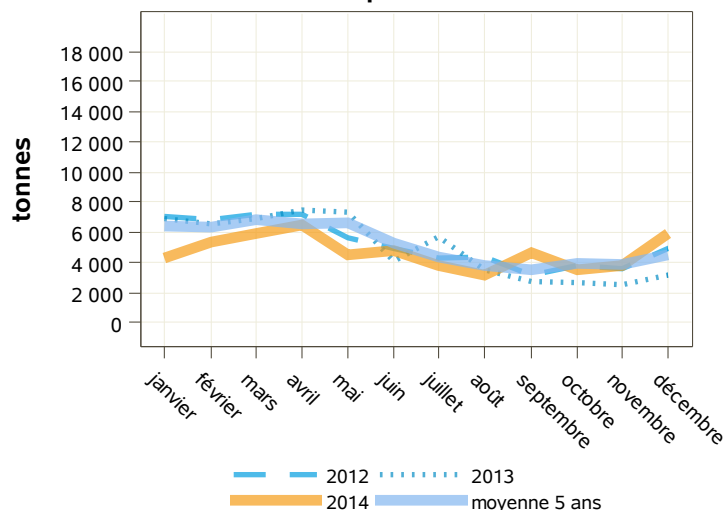
libpays	décembre 2013	décembre 2014	évolution (%)	cumul 2013	cumul 2014	évolution (%)
total	3 146	5 908	87.8	59 773	56 271	-5.9
UE à 27	3 146	5 908	87.8	59 773	56 271	-5.9
Uebl	1 465	4 047	176.2	31 299	32 339	3.3
Allemagne	700	812	16	12 555	12 478	-0.6
Espagne	460	390	-15.2	4 834	4 517	-6.6
Royaume-Uni	0	346	0	2 311	2 671	15.6
République Tchèque	288	144	-50	2 777	669	-75.9
Pays-Bas	224	138	-38.4	5 909	2 408	-59.2
Italie	3	27	800	34	35	2.9
Pologne	4	5	25	35	31	-11.4
Grèce	0	0	0	0	1 034	0
Irlande	3	0	0	15	35	133.3
Lituanie	0	0	0	2	22	1000
Portugal	0	0	0	4	7	75
pays tiers	0	0	0	0	0	0

Source : Douanes

exportations



importations



Source : Douanes

Source : Douanes

Total des exportations (tonnes): laits concentrés conditionnés

libpays	décembre 2013	décembre 2014	évolution (%)	cumul 2013	cumul 2014	évolution (%)
total	13	268	1961.5	348	502	44.3
UE à 27	5	7	40	138	95	-31.2
Uebl	2	4	100	56	58	3.6
Espagne	2	2	0	13	19	46.2
Finlande	1	1	0	10	7	-30
pays tiers	8	262	3175	210	407	93.8
Algérie	0	249	0	0	249	0
Émirats Arabes Unis	2	3	50	15	19	26.7
Hong-Kong	0	3	0	0	5	0
Jordanie	0	1	0	4	5	25
Koweït	0	1	0	5	6	20
Polynésie Française	1	1	0	15	9	-40
Philippines	2	1	-50	18	21	16.7
Chine	0	0	0	97	17	-82.5
Singapour	0	0	0	0	34	0

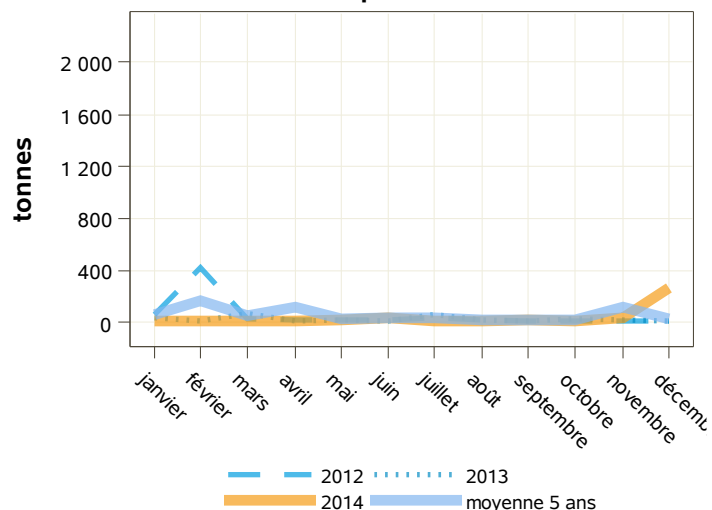
Source : Douanes

Total des importations (tonnes) : laits concentrés conditionnés

libpays	décembre 2013	décembre 2014	évolution (%)	cumul 2013	cumul 2014	évolution (%)
total	1 069	748	-30	12 169	14 663	20.5
UE à 27	1 069	748	-30	12 169	14 048	15.4
Uebl	618	678	9.7	7 870	7 733	-1.7
Espagne	436	49	-88.8	4 003	6 067	51.6
Allemagne	11	13	18.2	44	134	204.5
Pays-Bas	0	5	0	188	54	-71.3
Portugal	2	2	0	59	51	-13.6
Royaume-Uni	2	1	-50	5	7	40
Italie	0	0	0	0	1	0
pays tiers	0	0	0	0	615	0
Suisse	0	0	0	0	1	0
Niger	0	0	0	0	614	0

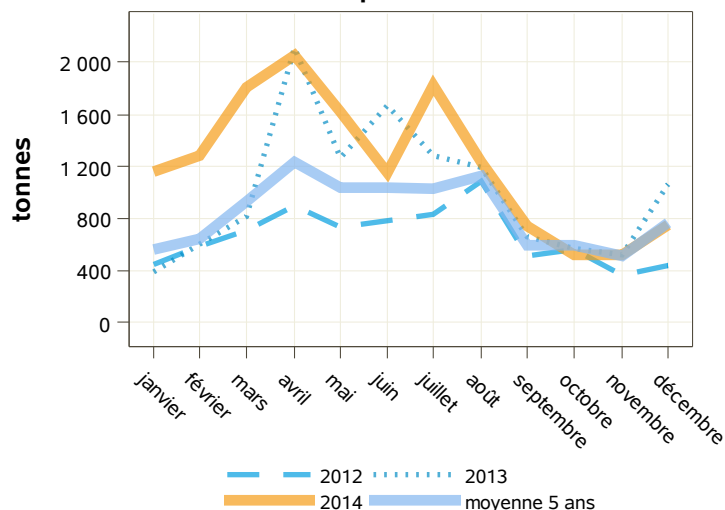
Source : Douanes

exportations



Source : Douanes

importations



Source : Douanes

Total des exportations (tonnes): lactosérum en poudre

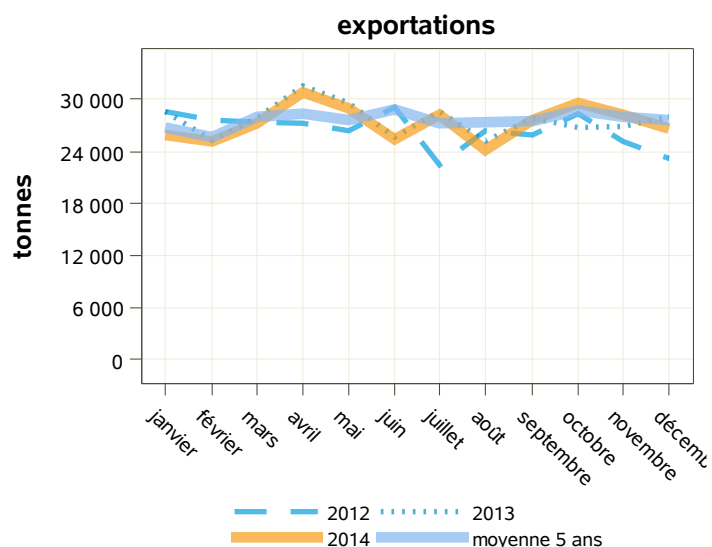
libpays	décembre 2013	décembre 2014	évolution (%)	cumul 2013	cumul 2014	évolution (%)
total	27 946	26 573	-4.9	331 628	327 806	-1.2
UE à 27	11 488	14 489	26.1	156 859	167 410	6.7
Pays-Bas	5 760	8 556	48.5	70 789	82 472	16.5
Uebl	1 571	1 693	7.8	23 738	22 436	-5.5
Italie	1 241	901	-27.4	16 890	16 263	-3.7
Allemagne	917	894	-2.5	16 778	14 830	-11.6
Espagne	1 081	673	-37.7	11 606	11 401	-1.8
pays tiers	16 457	12 084	-26.6	174 768	160 333	-8.3
Indonésie	2 065	2 272	10	23 789	26 247	10.3
Chine	5 492	1 932	-64.8	59 073	49 708	-15.9
Malaysia	529	1 552	193.4	14 250	12 255	-14
Nouvelle-Zélande	616	1 000	62.3	2 614	2 915	11.5
Thaïlande	1 011	799	-21	8 268	7 832	-5.3
Pakistan	816	756	-7.4	7 176	7 284	1.5

Source : Douanes

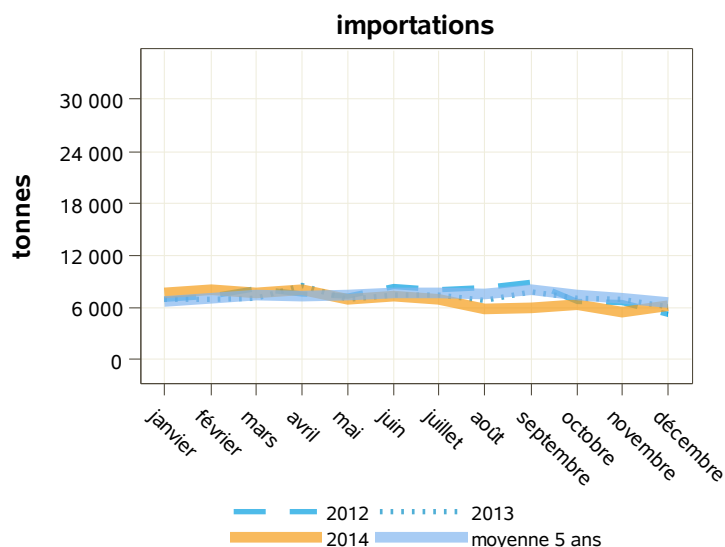
Total des importations (tonnes) : lactosérum en poudre

libpays	décembre 2013	décembre 2014	évolution (%)	cumul 2013	cumul 2014	évolution (%)
total	6 054	6 260	3.4	86 518	82 641	-4.5
UE à 27	6 034	6 260	3.7	85 976	82 552	-4
Espagne	1 826	2 272	24.4	22 673	23 520	3.7
Allemagne	1 748	1 441	-17.6	19 351	21 354	10.4
Pays-Bas	825	1 191	44.4	13 668	10 629	-22.2
Italie	845	754	-10.8	16 497	14 605	-11.5
Royaume-Uni	279	128	-54.1	1 443	2 063	43
Irlande	148	95	-35.8	4 564	3 525	-22.8
Uebl	40	80	100	788	856	8.6
Danemark	111	79	-28.8	1 465	1 133	-22.7
Lituanie	89	67	-24.7	2 481	1 929	-22.2
Pologne	45	67	48.9	1 633	2 039	24.9
pays tiers	19	0	0	542	89	-83.6

Source : Douanes



Source : Douanes



Source : Douanes

Total des exportations (tonnes): lactosérum liquide

libpays	décembre 2013	décembre 2014	évolution (%)	cumul 2013	cumul 2014	évolution (%)
total	992	1 935	95.1	6 982	17 323	148.1
UE à 27	992	1 785	79.9	6 854	16 943	147.2
Espagne	651	758	16.4	3 270	8 379	156.2
Allemagne	160	694	333.8	1 481	2 298	55.2
Uebl	99	202	104	1 132	2 362	108.7
Italie	0	91	0	73	2 637	3512.3
Pays-Bas	81	40	-50.6	873	1 184	35.6
République Tchèque	0	0	0	0	24	0
Grèce	0	0	0	21	38	81
pays tiers	0	150	0	128	374	192.2
Indonésie	0	150	0	0	150	0
Maurice	0	0	0	0	0	0
Philippines	0	0	0	1	48	4700
Pakistan	0	0	0	0	132	0

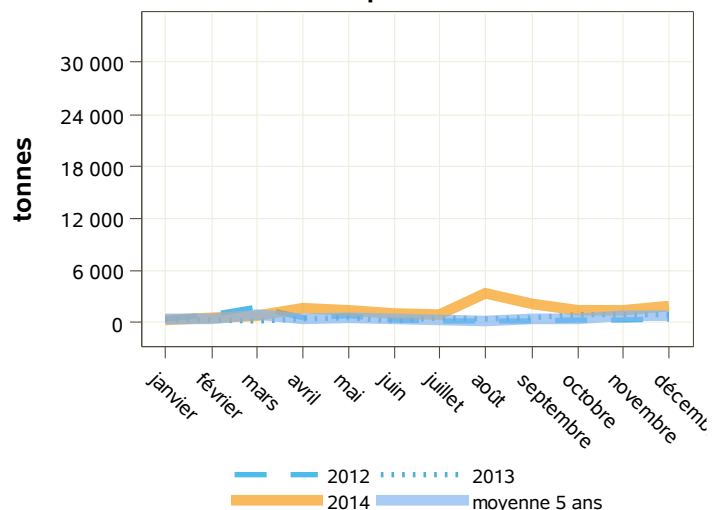
Source : Douanes

Total des importations (tonnes) : lactosérum liquide

libpays	décembre 2013	décembre 2014	évolution (%)	cumul 2013	cumul 2014	évolution (%)
total	24 048	25 980	8	290 085	356 877	23
UE à 27	21 230	21 814	2.8	248 662	309 146	24.3
Italie	14 670	18 174	23.9	174 555	233 881	34
Uebl	1 940	2 187	12.7	15 501	31 064	100.4
Allemagne	1 953	1 398	-28.4	42 611	38 266	-10.2
Royaume-Uni	534	31	-94.2	6 789	3 016	-55.6
Espagne	0	24	0	1 714	348	-79.7
Pays-Bas	2 087	0	0	6 618	2 571	-61.2
pays tiers	2 818	4 166	47.8	41 423	47 731	15.2
Suisse	2 818	4 166	47.8	41 423	47 731	15.2

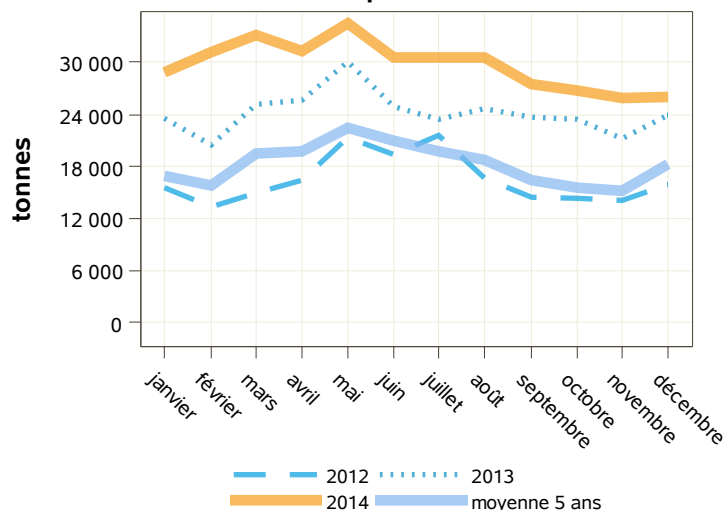
Source : Douanes

exportations



Source : Douanes

importations



Source : Douanes

Total des exportations (tonnes): composants naturels du lait

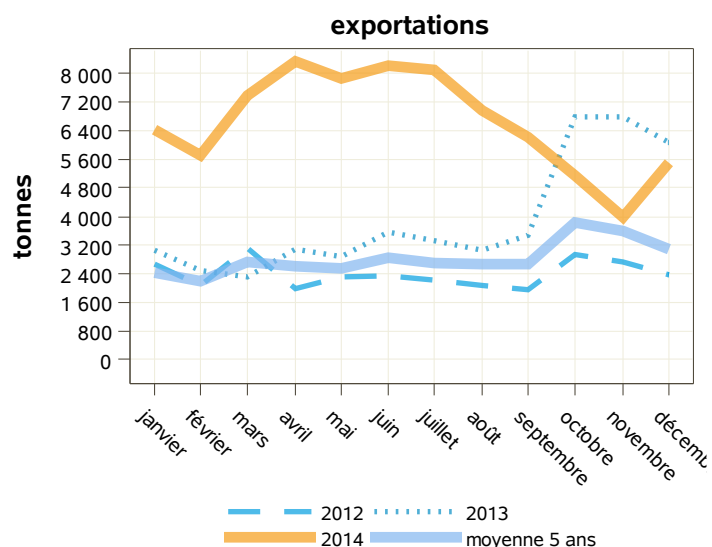
libpays	décembre 2013	décembre 2014	évolution (%)	cumul 2013	cumul 2014	évolution (%)
total	6 079	5 481	-9.8	46 888	79 780	70.2
UE à 27	5 351	5 109	-4.5	40 138	73 732	83.7
Italie	3 464	3 906	12.8	18 868	53 540	183.8
Uebl	489	380	-22.3	5 131	5 346	4.2
Allemagne	452	336	-25.7	4 535	4 227	-6.8
Pays-Bas	203	209	3	1 615	2 270	40.6
Espagne	386	157	-59.3	6 136	5 178	-15.6
Royaume-Uni	82	60	-26.8	834	1 105	32.5
Pologne	120	13	-89.2	1 464	753	-48.6
pays tiers	728	372	-48.9	6 748	6 048	-10.4
Maroc	230	128	-44.3	2 326	1 808	-22.3
Corée Du Sud	71	83	16.9	485	677	39.6
Pérou	0	48	0	152	168	10.5
Tunisie	53	41	-22.6	248	264	6.5
Philippines	0	0	0	192	530	176

Source : Douanes

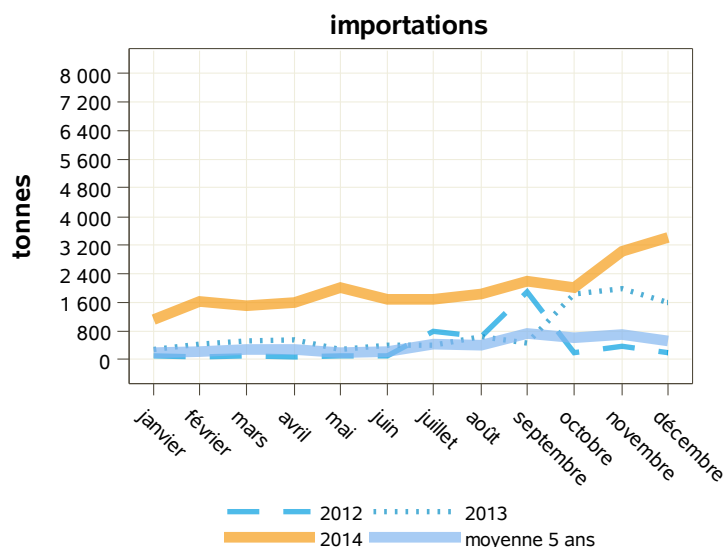
Total des importations (tonnes) : composants naturels du lait

libpays	décembre 2013	décembre 2014	évolution (%)	cumul 2013	cumul 2014	évolution (%)
total	1 572	3 398	116.2	9 450	23 754	151.4
UE à 27	1 551	3 398	119.1	9 425	23 609	150.5
Uebl	1 417	2 265	59.8	5 771	18 881	227.2
Royaume-Uni	0	750	0	91	1 174	1190.1
Suède	0	301	0	0	1 249	0
Irlande	46	49	6.5	1 101	1 169	6.2
Allemagne	20	25	25	1 226	348	-71.6
Pays-Bas	65	5	-92.3	1 069	410	-61.6
Italie	2	3	50	28	53	89.3
Espagne	0	0	0	81	263	224.7
Pologne	0	0	0	0	32	0
pays tiers	21	0	0	25	145	480
Suisse	21	0	0	21	138	557.1

Source : Douanes



Source : Douanes



Source : Douanes

Total des exportations (tonnes): caséines et caséinates

libpays	décembre 2013	décembre 2014	évolution (%)	cumul 2013	cumul 2014	évolution (%)
total	2 393	2 775	16	27 496	33 126	20.5
UE à 27	1 346	1 324	-1.6	16 949	18 846	11.2
Italie	437	371	-15.1	4 252	4 632	8.9
Espagne	426	343	-19.5	3 877	3 931	1.4
Pays-Bas	105	205	95.2	1 640	2 368	44.4
Allemagne	160	105	-34.4	2 853	2 829	-0.8
Pologne	35	82	134.3	969	1 249	28.9
Uebl	21	69	228.6	1 507	1 123	-25.5
pays tiers	1 047	1 451	38.6	10 547	14 280	35.4
Russie	23	220	856.5	79	690	773.4
Arabie Saoudite	45	203	351.1	473	1 103	133.2
Chine	87	175	101.1	262	868	231.3
États-Unis D'amérique	70	116	65.7	1 818	2 111	16.1
Égypte	32	112	250	895	1 568	75.2
Tunisie	136	84	-38.2	1 199	1 381	15.2
Mexique	119	24	-79.8	509	1 212	138.1

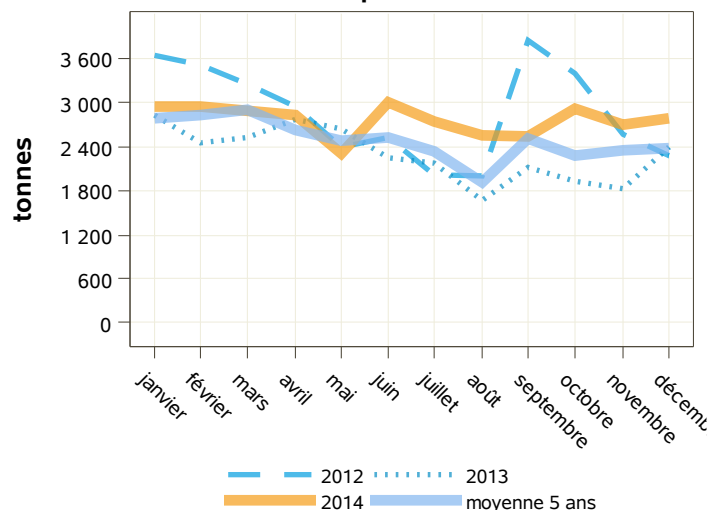
Source : Douanes

Total des importations (tonnes) : caséines et caséinates

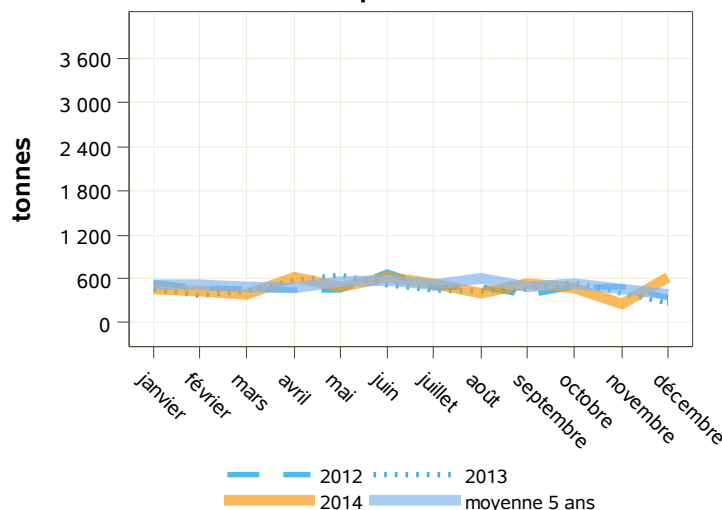
libpays	décembre 2013	décembre 2014	évolution (%)	cumul 2013	cumul 2014	évolution (%)
total	273	618	126.4	5 544	5 782	4.3
UE à 27	254	604	137.8	4 570	4 931	7.9
Danemark	13	348	2576.9	663	1 002	51.1
Allemagne	72	92	27.8	883	1 031	16.8
Pays-Bas	99	70	-29.3	1 501	1 278	-14.9
Irlande	44	64	45.5	1 026	1 112	8.4
Italie	7	11	57.1	62	113	82.3
Espagne	10	8	-20	129	203	57.4
Uebl	1	6	500	101	22	-78.2
Hongrie	4	3	-25	79	62	-21.5
Pologne	2	1	-50	116	92	-20.7
pays tiers	19	15	-21.1	974	851	-12.6
Ukraine	0	12	0	172	197	14.5
Nouvelle-Zélande	0	3	0	220	451	105
Inde	19	0	0	175	95	-45.7

Source : Douanes

exportations



importations



Source : Douanes

Source : Douanes

Total des exportations (tonnes): yogourts

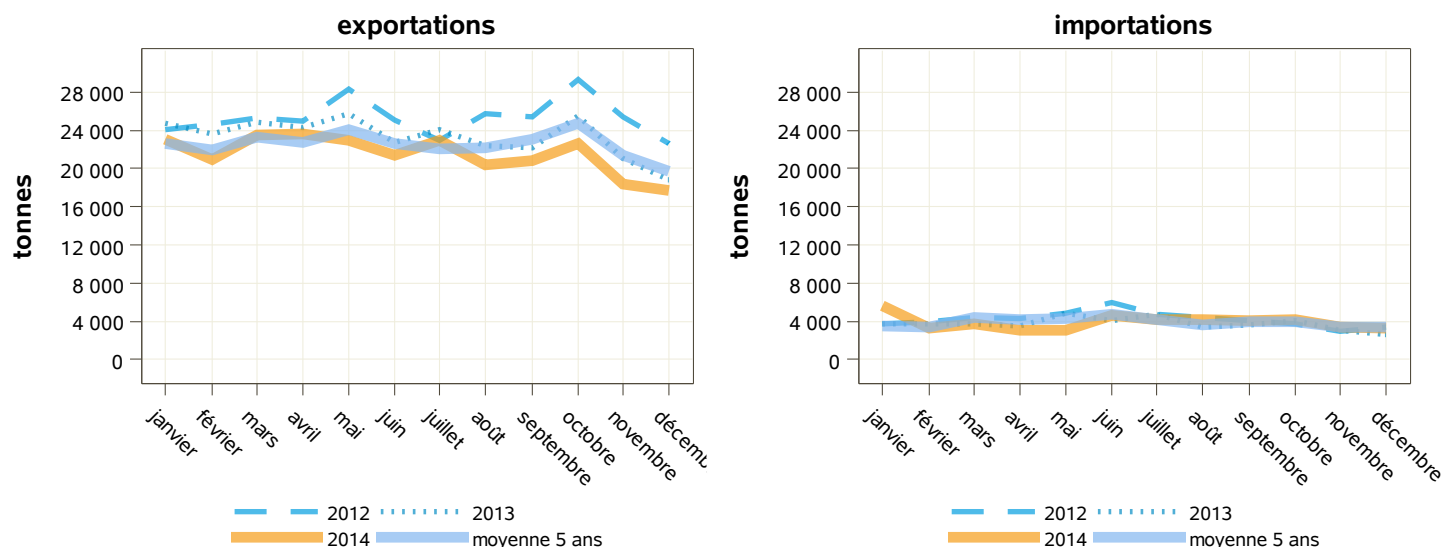
libpays	décembre 2013	décembre 2014	évolution (%)	cumul 2013	cumul 2014	évolution (%)
total	18 777	17 795	-5.2	280 316	258 946	-7.6
UE à 27	18 433	17 425	-5.5	275 316	254 613	-7.5
Espagne	8 320	7 642	-8.1	117 580	110 552	-6
Uebl	3 115	3 439	10.4	46 321	45 280	-2.2
Royaume-Uni	3 751	3 314	-11.7	58 392	52 701	-9.7
Portugal	1 298	999	-23	22 180	16 531	-25.5
Italie	772	775	0.4	11 209	11 736	4.7
Irlande	475	535	12.6	6 990	6 623	-5.3
Pays-Bas	352	345	-2	5 072	4 631	-8.7
Allemagne	94	213	126.6	1 671	2 314	38.5
Finlande	27	62	129.6	617	617	0
Suède	58	9	-84.5	3 494	2 252	-35.5
pays tiers	344	370	7.6	4 997	4 328	-13.4
Suisse	94	245	160.6	1 062	2 394	125.4

Source : Douanes

Total des importations (tonnes) : yogourts

libpays	décembre 2013	décembre 2014	évolution (%)	cumul 2013	cumul 2014	évolution (%)
total	2 651	3 330	25.6	45 654	47 001	3
UE à 27	2 543	3 188	25.4	44 419	45 784	3.1
Allemagne	1 216	1 828	50.3	22 848	21 996	-3.7
Espagne	699	576	-17.6	11 225	11 540	2.8
Uebl	213	280	31.5	3 544	3 735	5.4
Autriche	164	128	-22	2 644	2 170	-17.9
Royaume-Uni	14	119	750	571	3 482	509.8
Grèce	79	112	41.8	813	930	14.4
Pays-Bas	28	56	100	252	402	59.5
Slovaquie	86	52	-39.5	2 082	873	-58.1
République Tchèque	0	17	0	0	158	0
Danemark	32	13	-59.4	296	248	-16.2
pays tiers	108	142	31.5	1 234	1 217	-1.4
Suisse	107	139	29.9	1 221	1 213	-0.7

Source : Douanes



Source : Douanes

Source : Douanes

Total des exportations (tonnes): yogourts naturels

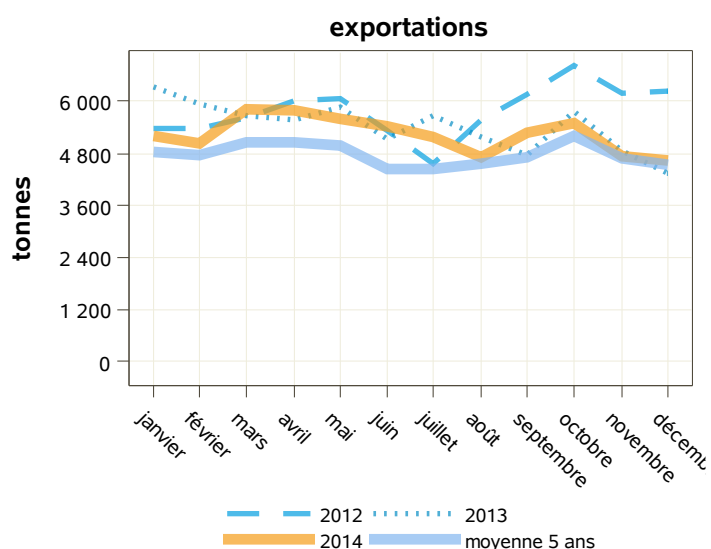
libpays	décembre 2013	décembre 2014	évolution (%)	cumul 2013	cumul 2014	évolution (%)
total	4 348	4 647	6.9	65 152	62 938	-3.4
UE à 27	4 179	4 463	6.8	63 038	60 805	-3.5
Uebl	1 720	1 846	7.3	25 955	24 663	-5
Espagne	1 495	1 529	2.3	21 502	21 604	0.5
Royaume-Uni	262	383	46.2	5 109	4 841	-5.2
Portugal	278	243	-12.6	3 566	3 494	-2
Pays-Bas	155	193	24.5	2 338	2 222	-5
Italie	104	89	-14.4	1 744	1 504	-13.8
Finlande	27	62	129.6	617	615	-0.3
Irlande	21	43	104.8	275	426	54.9
Allemagne	68	23	-66.2	1 178	718	-39
pays tiers	169	184	8.9	2 111	2 129	0.9
Suisse	78	174	123.1	667	1 623	143.3
Russie	64	0	0	1 359	474	-65.1

Source : Douanes

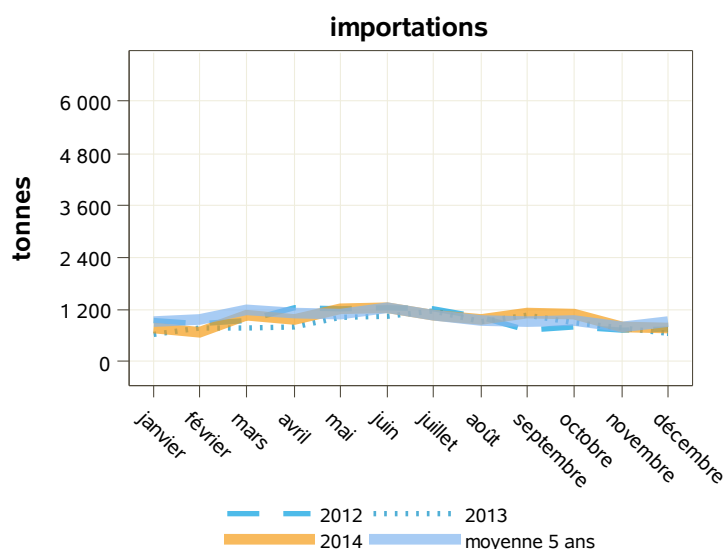
Total des importations (tonnes) : yogourts naturels

libpays	décembre 2013	décembre 2014	évolution (%)	cumul 2013	cumul 2014	évolution (%)
total	663	781	17.8	10 548	11 820	12.1
UE à 27	662	777	17.4	10 538	11 808	12.1
Allemagne	139	189	36	3 729	2 481	-33.5
Espagne	228	179	-21.5	2 771	4 578	65.2
Grèce	76	107	40.8	698	773	10.7
Royaume-Uni	0	106	0	478	1 021	113.6
Autriche	102	79	-22.5	1 185	1 235	4.2
Uebl	59	50	-15.3	1 145	949	-17.1
Pays-Bas	9	22	144.4	99	109	10.1
République Tchèque	0	17	0	0	158	0
Danemark	32	13	-59.4	296	248	-16.2
Slovaquie	9	10	11.1	35	105	200
pays tiers	1	4	300	10	12	20

Source : Douanes



Source : Douanes



Source : Douanes

Total des exportations (tonnes): yogourts aromatisés

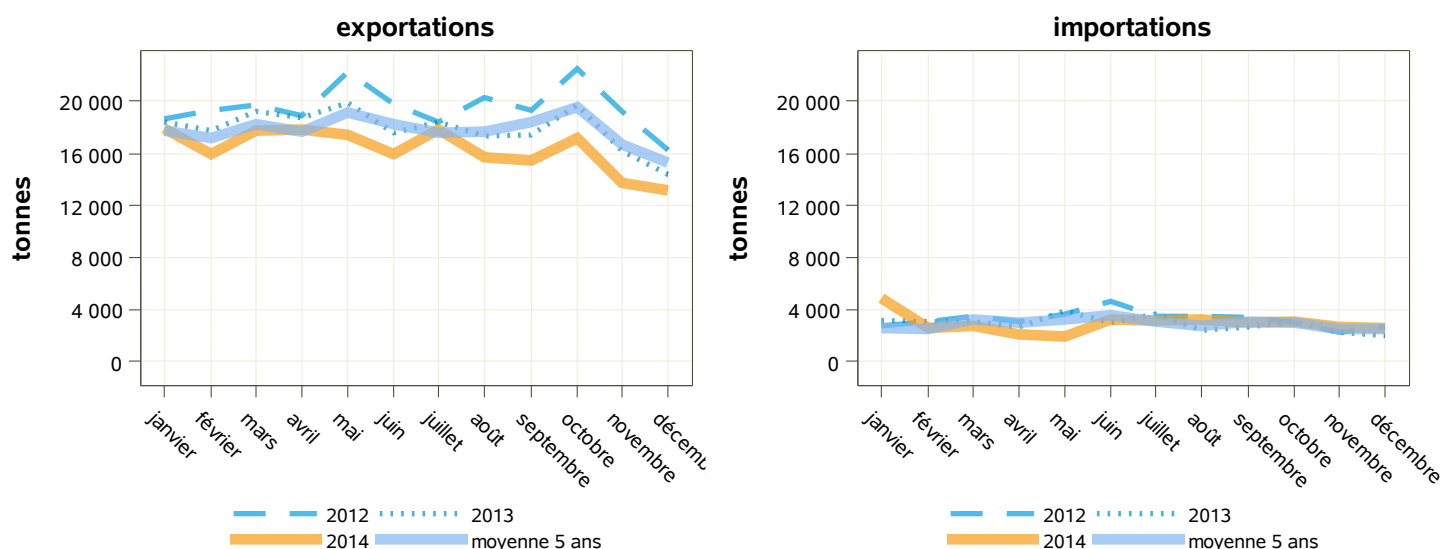
libpays	décembre 2013	décembre 2014	évolution (%)	cumul 2013	cumul 2014	évolution (%)
total	14 429	13 147	-8.9	215 164	196 007	-8.9
UE à 27	14 254	12 961	-9.1	212 278	193 808	-8.7
Espagne	6 825	6 112	-10.4	96 078	88 949	-7.4
Royaume-Uni	3 489	2 932	-16	53 284	47 861	-10.2
Uebl	1 395	1 593	14.2	20 366	20 617	1.2
Portugal	1 020	755	-26	18 614	13 037	-30
Italie	668	686	2.7	9 465	10 232	8.1
Irlande	454	492	8.4	6 715	6 197	-7.7
Allemagne	26	190	630.8	493	1 596	223.7
Pays-Bas	197	152	-22.8	2 734	2 408	-11.9
Pologne	109	29	-73.4	893	545	-39
Suède	46	2	-95.7	3 208	2 111	-34.2
pays tiers	175	186	6.3	2 887	2 199	-23.8
Suisse	16	72	350	396	771	94.7

Source : Douanes

Total des importations (tonnes) : yogourts aromatisés

libpays	décembre 2013	décembre 2014	évolution (%)	cumul 2013	cumul 2014	évolution (%)
total	1 988	2 549	28.2	35 106	35 180	0.2
UE à 27	1 881	2 411	28.2	33 881	33 975	0.3
Allemagne	1 077	1 639	52.2	19 119	19 515	2.1
Espagne	472	397	-15.9	8 454	6 962	-17.6
Uebl	154	230	49.4	2 399	2 786	16.1
Autriche	62	50	-19.4	1 459	934	-36
Slovaquie	77	41	-46.8	2 047	768	-62.5
Pays-Bas	19	34	78.9	153	293	91.5
Royaume-Uni	14	13	-7.1	93	2 460	2545.2
Grèce	4	4	0	115	157	36.5
Italie	2	3	50	34	95	179.4
pays tiers	107	138	29	1 225	1 205	-1.6
Suisse	107	138	29	1 212	1 204	-0.7

Source : Douanes



Source : Douanes

Source : Douanes

Total des exportations (tonnes): autres laits fermentés

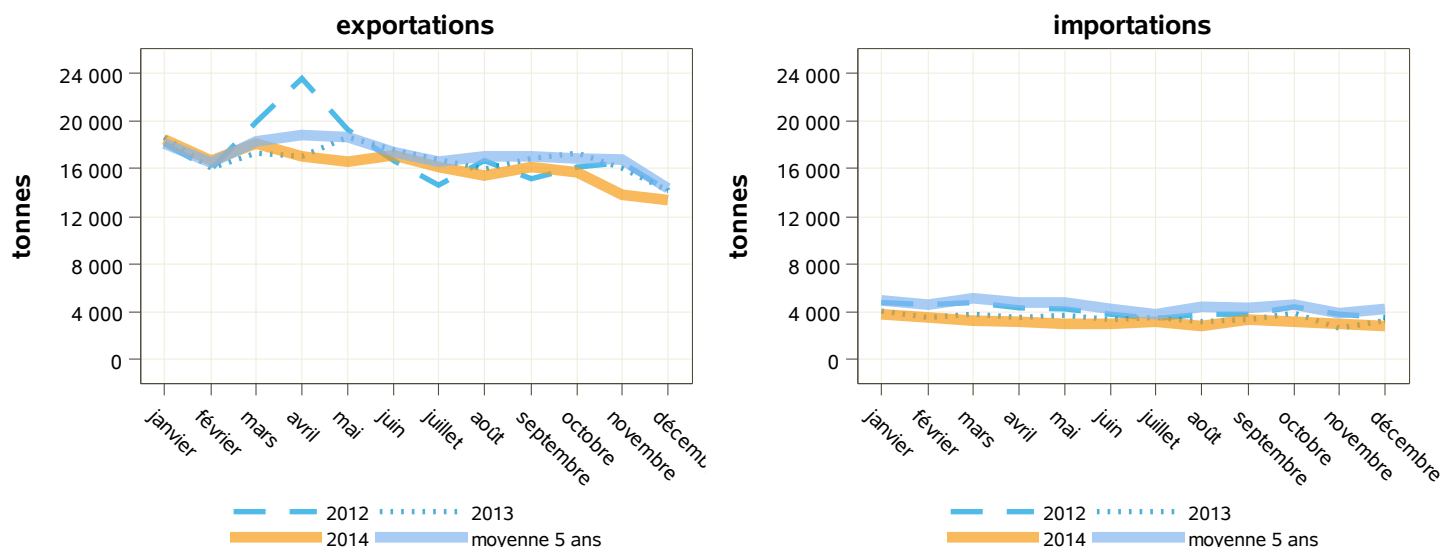
libpays	décembre 2013	décembre 2014	évolution (%)	cumul 2013	cumul 2014	évolution (%)
total	14 181	13 310	-6.1	202 288	194 526	-3.8
UE à 27	13 714	13 041	-4.9	196 317	189 541	-3.5
Royaume-Uni	7 362	6 573	-10.7	101 295	99 318	-2
Uebl	2 231	2 130	-4.5	27 553	26 259	-4.7
Espagne	1 417	1 272	-10.2	21 588	20 044	-7.2
Pays-Bas	818	900	10	15 389	13 959	-9.3
Italie	486	589	21.2	10 362	10 455	0.9
Allemagne	530	525	-0.9	7 173	6 428	-10.4
Irlande	426	342	-19.7	6 260	5 739	-8.3
Portugal	140	198	41.4	2 616	2 345	-10.4
République Tchèque	72	194	169.4	241	1 184	391.3
Pologne	84	152	81	1 386	1 146	-17.3
pays tiers	466	269	-42.3	5 969	4 984	-16.5

Source : Douanes

Total des importations (tonnes) : autres laits fermentés

libpays	décembre 2013	décembre 2014	évolution (%)	cumul 2013	cumul 2014	évolution (%)
total	3 242	2 875	-11.3	41 793	38 412	-8.1
UE à 27	3 090	2 875	-7	41 456	36 703	-11.5
Uebl	1 963	1 974	0.6	28 994	26 055	-10.1
Allemagne	390	433	11	6 767	5 452	-19.4
Espagne	477	417	-12.6	3 021	3 623	19.9
Pays-Bas	222	27	-87.8	2 278	1 147	-49.6
Portugal	14	22	57.1	212	182	-14.2
Irlande	0	1	0	49	61	24.5
Royaume-Uni	22	0	-100	100	13	-87
Grèce	0	0	0	3	104	3366.7
Italie	1	0	-100	16	58	262.5
pays tiers	152	0	-100	337	1 709	407.1
Suisse	152	0	-100	328	1 709	421
Thaïlande	0	0	0	0	0	0

Source : Douanes



Source : Douanes

Source : Douanes

Total des exportations (tonnes): aliments pour veaux

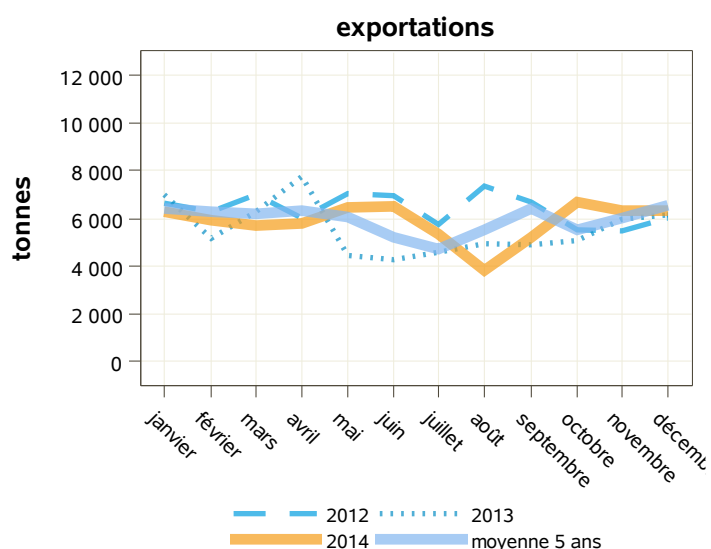
libpays	décembre 2013	décembre 2014	évolution (%)	cumul 2013	cumul 2014	évolution (%)
total	6 153	6 354	3.3	66 586	70 522	5.9
UE à 27	5 714	5 722	0.1	60 700	60 965	0.4
Italie	2 904	2 569	-11.5	29 559	27 422	-7.2
Espagne	1 305	1 748	33.9	15 251	17 109	12.2
Allemagne	400	358	-10.5	3 403	4 028	18.4
Irlande	238	303	27.3	3 546	3 723	5
Uebl	454	238	-47.6	3 742	2 886	-22.9
Royaume-Uni	82	161	96.3	877	1 047	19.4
Grèce	96	161	67.7	1 426	1 487	4.3
pays tiers	440	607	38	5 813	9 406	61.8
Turquie	61	109	78.7	570	910	59.6
Jordanie	0	73	0	224	356	58.9
Corée Du Sud	44	69	56.8	305	603	97.7
Brésil	48	48	0	624	1 829	193.1
Maroc	49	0	0	819	955	16.6

Source : Douanes

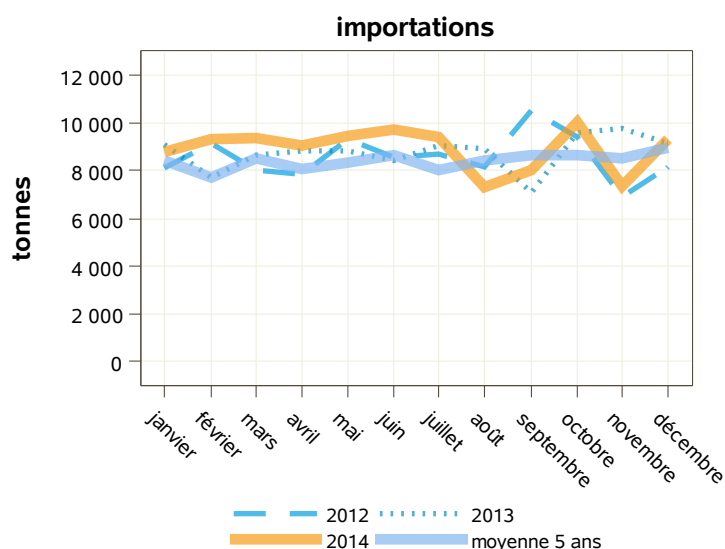
Total des importations (tonnes) : aliments pour veaux

libpays	décembre 2013	décembre 2014	évolution (%)	cumul 2013	cumul 2014	évolution (%)
total	9 127	9 317	2.1	105 123	107 209	2
UE à 27	9 127	9 317	2.1	105 122	107 193	2
Pays-Bas	8 217	8 345	1.6	97 044	99 681	2.7
Irlande	67	459	585.1	409	806	97.1
Uebl	345	195	-43.5	2 366	2 427	2.6
Espagne	18	160	788.9	1 151	1 666	44.7
Allemagne	311	110	-64.6	2 866	1 345	-53.1
Pologne	0	23	0	209	114	-45.5
Portugal	0	22	0	48	22	-54.2
Italie	0	5	0	191	246	28.8
Danemark	144	0	0	697	511	-26.7
Royaume-Uni	25	0	0	117	363	210.3
pays tiers	0	0	0	1	16	1500

Source : Douanes



Source : Douanes



Source : Douanes

Total des exportations (tonnes): préparations alimentaires

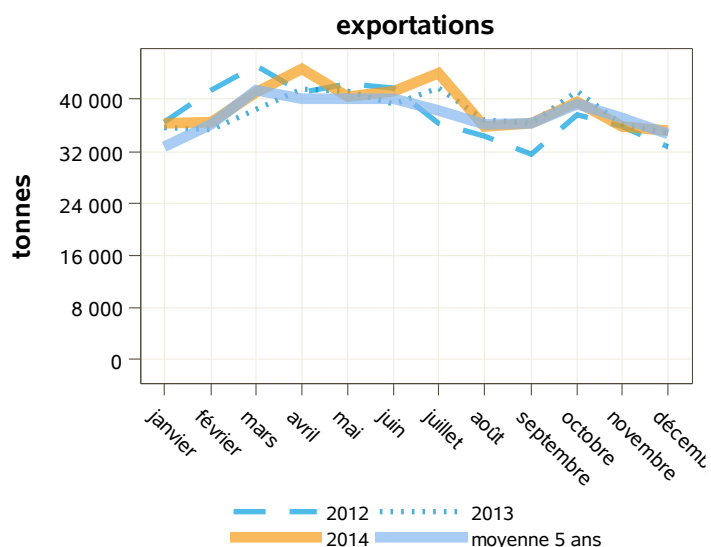
libpays	décembre 2013	décembre 2014	évolution (%)	cumul 2013	cumul 2014	évolution (%)
total	34 903	35 179	0.8	458 860	467 063	1.8
UE à 27	17 166	16 854	-1.8	246 231	243 923	-0.9
Royaume-Uni	3 424	3 524	2.9	56 014	54 308	-3
Uebl	3 198	3 467	8.4	43 497	45 194	3.9
Espagne	3 061	3 281	7.2	41 658	38 627	-7.3
Allemagne	2 600	2 422	-6.8	34 953	34 630	-0.9
Italie	1 534	1 532	-0.1	23 538	22 793	-3.2
Pays-Bas	1 060	920	-13.2	14 901	13 517	-9.3
Pologne	992	422	-57.5	10 718	10 603	-1.1
pays tiers	17 712	18 275	3.2	212 060	222 655	5
Émirats Arabes Unis	745	1 308	75.6	8 902	14 069	58
Yémen	254	859	238.2	4 013	3 563	-11.2
Nouvelle-Calédonie Et Dépendances	817	827	1.2	9 642	9 515	-1.3
Russie	543	704	29.7	9 087	11 051	21.6
Chine	906	532	-41.3	11 353	12 651	11.4

Source : Douanes

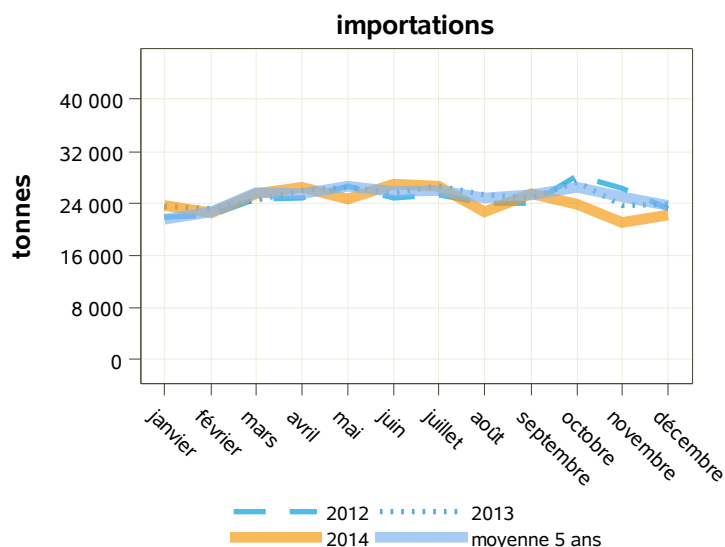
Total des importations (tonnes) : préparations alimentaires

libpays	décembre 2013	décembre 2014	évolution (%)	cumul 2013	cumul 2014	évolution (%)
total	23 919	22 349	-6.6	300 870	292 068	-2.9
UE à 27	22 869	21 335	-6.7	288 942	280 935	-2.8
Uebl	9 957	8 440	-15.2	115 077	107 416	-6.7
Allemagne	5 257	5 502	4.7	71 800	72 317	0.7
Pays-Bas	3 332	3 465	4	46 724	47 302	1.2
Espagne	1 618	1 776	9.8	21 928	21 132	-3.6
Italie	943	946	0.3	10 724	10 963	2.2
Royaume-Uni	497	564	13.5	6 207	6 589	6.2
Danemark	188	207	10.1	2 234	2 092	-6.4
Irlande	399	107	-73.2	4 078	3 958	-2.9
Pologne	299	106	-64.5	3 505	3 109	-11.3
pays tiers	1 050	1 014	-3.4	11 895	11 102	-6.7
Suisse	518	362	-30.1	5 968	4 546	-23.8
Serbie	0	143	0	0	1 199	0

Source : Douanes



Source : Douanes



Source : Douanes

Total des exportations (tonnes): autres, dont boissons à base de lait

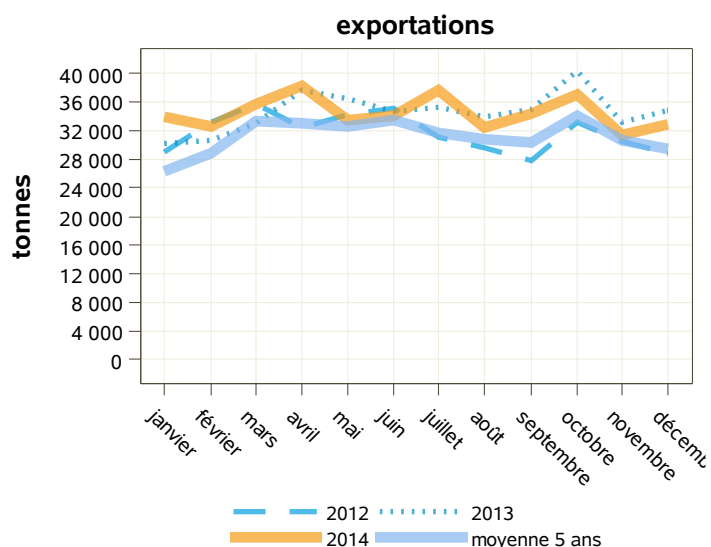
libpays	décembre 2013	décembre 2014	évolution (%)	cumul 2013	cumul 2014	évolution (%)
total	34 872	32 730	-6.1	415 347	413 811	-0.4
UE à 27	12 009	12 719	5.9	161 189	172 903	7.3
Royaume-Uni	2 382	2 391	0.4	38 776	36 709	-5.3
Pays-Bas	592	2 071	249.8	9 084	14 115	55.4
Allemagne	2 071	1 831	-11.6	26 547	27 127	2.2
Espagne	1 701	1 644	-3.4	24 044	22 835	-5
Uebl	1 191	1 596	34	19 131	20 885	9.2
Italie	1 373	1 112	-19	16 608	19 523	17.6
pays tiers	22 829	19 964	-12.5	253 572	240 347	-5.2
Algérie	1 752	2 038	16.3	14 741	18 643	26.5
Arabie Saoudite	733	1 192	62.6	9 252	11 324	22.4
Chine	4 621	1 051	-77.3	38 843	24 513	-36.9
Nouvelle-Calédonie Et Dépendances	806	831	3.1	9 624	9 571	-0.6

Source : Douanes

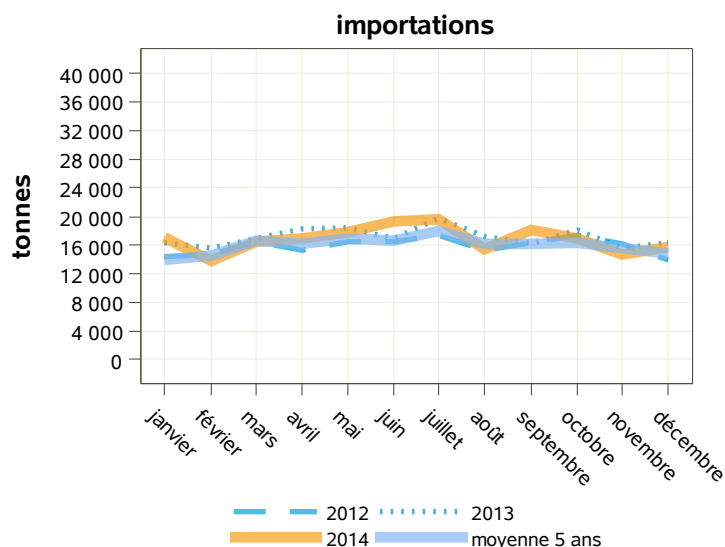
Total des importations (tonnes) : autres, dont boissons à base de lait

libpays	décembre 2013	décembre 2014	évolution (%)	cumul 2013	cumul 2014	évolution (%)
total	16 435	15 726	-4.3	206 145	202 118	-2
UE à 27	15 547	14 771	-5	196 018	191 224	-2.4
Allemagne	5 161	5 219	1.1	79 013	68 373	-13.5
Uebl	3 148	2 309	-26.7	26 321	29 565	12.3
Pays-Bas	2 467	2 270	-8	30 662	31 921	4.1
Italie	1 631	1 752	7.4	20 237	18 626	-8
Espagne	1 360	1 281	-5.8	18 444	17 635	-4.4
Irlande	637	1 013	59	9 306	11 410	22.6
Royaume-Uni	333	331	-0.6	3 121	4 234	35.7
Pologne	435	260	-40.2	3 276	3 013	-8
Danemark	173	129	-25.4	2 134	2 413	13.1
pays tiers	886	955	7.8	10 089	10 867	7.7
Suisse	534	353	-33.9	5 545	4 838	-12.8
Serbie	0	143	0	0	1 199	0

Source : Douanes



Source : Douanes



Source : Douanes

Exportations de produits laitiers et produits à base de lait (tonnes)

produits	pays	décembre 2013	décembre 2014	évolution (%)	cumul 2013	cumul 2014	évolution (%)
laits liquides*	UE à 27	66 748	84 666	26.8	832 037	873 707	5
	pays tiers	7 030	6 614	-5.9	82 754	89 008	7.6
	total	73 780	91 331	23.8	914 818	962 792	5.2
crèmes**	UE à 27	18 540	17 530	-5.4	216 508	175 889	-18.8
	pays tiers	3 473	3 577	3	47 669	54 609	14.6
	total	22 013	21 107	-4.1	264 177	230 498	-12.7
beurres	UE à 27	2 699	5 090	88.6	30 409	39 553	30.1
	pays tiers	2 120	2 698	27.3	28 467	29 291	2.9
	total	4 819	7 789	61.6	58 922	68 871	16.9
beurres anhydres	UE à 27	917	2 298	150.6	11 680	18 019	54.3
	pays tiers	186	453	143.5	5 138	6 926	34.8
	total	1 103	2 750	149.3	16 818	24 944	48.3
laits écrémés en poudre	UE à 27	6 811	9 205	35.1	82 933	104 654	26.2
	pays tiers	9 862	19 333	96	81 615	147 685	81
	total	16 673	28 538	71.2	164 572	252 542	53.5
poudres grasses	UE à 27	3 426	4 815	40.5	49 419	50 456	2.1
	pays tiers	3 111	2 679	-13.9	28 810	35 520	23.3
	total	6 560	7 494	14.2	78 304	85 997	9.8
fromages	UE à 27	52 319	54 642	4.4	587 623	567 405	-3.4
	pays tiers	8 880	8 634	-2.8	109 677	104 260	-4.9
	total	61 210	63 295	3.4	697 601	671 961	-3.7
laits concentrés	UE à 27	4 336	4 331	-0.1	100 098	70 439	-29.6
	pays tiers	53	299	464.2	729	1 148	57.5
	total	4 388	4 630	5.5	100 827	71 587	-29
lactosérum en poudre	UE à 27	11 488	14 489	26.1	156 859	167 410	6.7
	pays tiers	16 457	12 084	-26.6	174 768	160 333	-8.3
	total	27 946	26 573	-4.9	331 628	327 806	-1.2
lactosérum liquide	UE à 27	992	1 785	79.9	6 854	16 943	147.2
	pays tiers	0	150	0	128	374	192.2
	total	992	1 935	95.1	6 982	17 323	148.1
composants naturels du lait	UE à 27	5 351	5 109	-4.5	40 138	73 732	83.7
	pays tiers	728	372	-48.9	6 748	6 048	-10.4
	total	6 079	5 481	-9.8	46 888	79 780	70.2
caséines et caséinates	UE à 27	1 346	1 324	-1.6	16 949	18 846	11.2
	pays tiers	1 047	1 451	38.6	10 547	14 280	35.4
	total	2 393	2 775	16	27 496	33 126	20.5
yoghourts	UE à 27	18 433	17 425	-5.5	275 316	254 613	-7.5
	pays tiers	344	370	7.6	4 997	4 328	-13.4
	total	18 777	17 795	-5.2	280 316	258 946	-7.6
autres laits fermentés	UE à 27	13 714	13 041	-4.9	196 317	189 541	-3.5
	pays tiers	466	269	-42.3	5 969	4 984	-16.5
	total	14 181	13 310	-6.1	202 288	194 526	-3.8
aliments pour veaux	UE à 27	5 714	5 722	0.1	60 700	60 965	0.4
	pays tiers	440	607	38	5 813	9 406	61.8
	total	6 153	6 354	3.3	66 586	70 522	5.9
préparations alimentaires	UE à 27	17 166	16 854	-1.8	246 231	243 923	-0.9
	pays tiers	17 712	18 275	3.2	212 060	222 655	5
	total	34 903	35 179	0.8	458 860	467 063	1.8
autres, dont boissons à base de lait	UE à 27	12 009	12 719	5.9	161 189	172 903	7.3
	pays tiers	22 829	19 964	-12.5	253 572	240 347	-5.2
	total	34 872	32 730	-6.1	415 347	413 811	-0.4

Source : Douanes

*NB : laits liquides ne comprenant pas les laits et crèmes de lait 6%< matières grasses <10%

**NB : y compris les laits et crèmes 6%< matières grasses <10%

Importations de produits laitiers et produits à base de lait (tonnes)

produits	pays	décembre 2013	décembre 2014	évolution (%)	cumul 2013	cumul 2014	évolution (%)
laits liquides*	UE à 27	25 758	36 520	41.8	387 034	367 198	-5.1
	pays tiers	49	1	-98	49	4	-91.8
	total	25 807	36 520	41.5	387 083	367 202	-5.1
crèmes**	UE à 27	14 494	14 191	-2.1	143 510	153 208	6.8
	pays tiers	9	10	11.1	562	117	-79.2
	total	14 503	14 200	-2.1	144 073	153 325	6.4
beurres	UE à 27	11 251	15 112	34.3	140 045	157 527	12.5
	pays tiers	374	250	-33.2	8 557	8 351	-2.4
	total	11 625	15 362	32.1	148 601	165 878	11.6
beurres anhydres	UE à 27	1 592	1 572	-1.3	22 611	22 020	-2.6
	pays tiers	319	944	195.9	4 444	5 682	27.9
	total	1 911	2 516	31.7	27 054	27 703	2.4
laits écrémés en poudre	UE à 27	1 896	1 618	-14.7	33 553	23 793	-29.1
	pays tiers	0	0	0	32	11	-65.6
	total	1 896	1 618	-14.7	33 585	23 805	-29.1
poudres grasses	UE à 27	1 959	3 390	73	26 997	34 949	29.5
	pays tiers	446	1	-99.8	1 303	14	-98.9
	total	2 405	3 391	41	28 300	34 963	23.5
fromages	UE à 27	21 333	23 264	9.1	275 131	290 556	5.6
	pays tiers	692	587	-15.2	7 518	6 841	-9
	total	22 026	23 851	8.3	282 650	297 397	5.2
laits concentrés	UE à 27	4 214	6 656	57.9	71 942	70 319	-2.3
	pays tiers	0	0	0	0	615	0
	total	4 214	6 656	57.9	71 942	70 934	-1.4
lactosérum en poudre	UE à 27	6 034	6 260	3.7	85 976	82 552	-4
	pays tiers	19	0	-100	542	89	-83.6
	total	6 054	6 260	3.4	86 518	82 641	-4.5
lactosérum liquide	UE à 27	21 230	21 814	2.8	248 662	309 146	24.3
	pays tiers	2 818	4 166	47.8	41 423	47 731	15.2
	total	24 048	25 980	8	290 085	356 877	23
composants naturels du lait	UE à 27	1 551	3 398	119.1	9 425	23 609	150.5
	pays tiers	21	0	-100	25	145	480
	total	1 572	3 398	116.2	9 450	23 754	151.4
caséines et caséinates	UE à 27	254	604	137.8	4 570	4 931	7.9
	pays tiers	19	15	-21.1	974	851	-12.6
	total	273	618	126.4	5 544	5 782	4.3
yoghourts	UE à 27	2 543	3 188	25.4	44 419	45 784	3.1
	pays tiers	108	142	31.5	1 234	1 217	-1.4
	total	2 651	3 330	25.6	45 654	47 001	3
autres laits fermentés	UE à 27	3 090	2 875	-7	41 456	36 703	-11.5
	pays tiers	152	0	-100	337	1 709	407.1
	total	3 242	2 875	-11.3	41 793	38 412	-8.1
aliments pour veaux	UE à 27	9 127	9 317	2.1	105 122	107 193	2
	pays tiers	0	0	0	1	16	1500
	total	9 127	9 317	2.1	105 123	107 209	2
préparations alimentaires	UE à 27	22 869	21 335	-6.7	288 942	280 935	-2.8
	pays tiers	1 050	1 014	-3.4	11 895	11 102	-6.7
	total	23 919	22 349	-6.6	300 870	292 068	-2.9
autres, dont boissons à base de lait	UE à 27	15 547	14 771	-5	196 018	191 224	-2.4
	pays tiers	886	955	7.8	10 089	10 867	7.7
	total	16 435	15 726	-4.3	206 145	202 118	-2

Source : Douanes

*NB : laits liquides ne comprenant pas les laits et crèmes de lait 6%< matières grasses <10%

**NB : y compris les laits et crèmes 6%< matières grasses <10%

Bilan en quantité (tonnes)

produits	importations exportations	décembre 2013	décembre 2014	évolution (%)	cumul 2013	cumul 2014	évolution (%)
laits liquides*	exportations	73 780	91 331	23.8	914 818	962 792	5.2
	importations	25 807	36 520	41.5	387 083	367 202	-5.1
	solde	47 973	54 811	14.3	527 735	595 590	12.9
crèmes**	exportations	22 013	21 107	-4.1	264 177	230 498	-12.7
	importations	14 503	14 200	-2.1	144 073	153 325	6.4
	solde	7 510	6 907	-8	120 104	77 173	-35.7
beurres	exportations	4 819	7 789	61.6	58 922	68 871	16.9
	importations	11 625	15 362	32.1	148 601	165 878	11.6
	solde	-6806	-7573	11.3	-89679	-97007	8.2
beurres anhydres	exportations	1 103	2 750	149.3	16 818	24 944	48.3
	importations	1 911	2 516	31.7	27 054	27 703	2.4
	solde	-808	234	-129	-10236	-2759	-73
laits écrémés en poudre	exportations	16 673	28 538	71.2	164 572	252 542	53.5
	importations	1 896	1 618	-14.7	33 585	23 805	-29.1
	solde	14 777	26 920	82.2	130 987	228 737	74.6
poudres grasses	exportations	6 560	7 494	14.2	78 304	85 997	9.8
	importations	2 405	3 391	41	28 300	34 963	23.5
	solde	4 155	4 103	-1.3	50 004	51 034	2.1
fromages	exportations	61 210	63 295	3.4	697 601	671 961	-3.7
	importations	22 026	23 851	8.3	282 650	297 397	5.2
	solde	39 184	39 444	0.7	414 951	374 564	-9.7
laits concentrés	exportations	4 388	4 630	5.5	100 827	71 587	-29
	importations	4 214	6 656	57.9	71 942	70 934	-1.4
	solde	174	-2026	-1264.4	28 885	653	-97.7
lactosérum en poudre	exportations	27 946	26 573	-4.9	331 628	327 806	-1.2
	importations	6 054	6 260	3.4	86 518	82 641	-4.5
	solde	21 892	20 313	-7.2	245 110	245 165	0
lactosérum liquide	exportations	992	1 935	95.1	6 982	17 323	148.1
	importations	24 048	25 980	8	290 085	356 877	23
	solde	-23056	-24045	4.3	-283103	-339554	19.9
composants naturels du lait	exportations	6 079	5 481	-9.8	46 888	79 780	70.2
	importations	1 572	3 398	116.2	9 450	23 754	151.4
	solde	4 507	2 083	-53.8	37 438	56 026	49.7
caséines et caséinates	exportations	2 393	2 775	16	27 496	33 126	20.5
	importations	273	618	126.4	5 544	5 782	4.3
	solde	2 120	2 157	1.7	21 952	27 344	24.6
yoghourts	exportations	18 777	17 795	-5.2	280 316	258 946	-7.6
	importations	2 651	3 330	25.6	45 654	47 001	3
	solde	16 126	14 465	-10.3	234 662	211 945	-9.7
autres laits fermentés	exportations	14 181	13 310	-6.1	202 288	194 526	-3.8
	importations	3 242	2 875	-11.3	41 793	38 412	-8.1
	solde	10 939	10 435	-4.6	160 495	156 114	-2.7
aliments pour veaux	exportations	6 153	6 354	3.3	66 586	70 522	5.9
	importations	9 127	9 317	2.1	105 123	107 209	2
	solde	-2974	-2963	-0.4	-38537	-36687	-4.8
préparations alimentaires	exportations	34 903	35 179	0.8	458 860	467 063	1.8
	importations	23 919	22 349	-6.6	300 870	292 068	-2.9
	solde	10 984	12 830	16.8	157 990	174 995	10.8
autres, dont boissons à base de lait	exportations	34 872	32 730	-6.1	415 347	413 811	-0.4
	importations	16 435	15 726	-4.3	206 145	202 118	-2
	solde	18 437	17 004	-7.8	209 202	211 693	1.2

Source : Douanes

*NB : laits liquides ne comprenant pas les laits et crèmes de lait 6%< matières grasses <10%

**NB : y compris les laits et crèmes 6%< matières grasses <10%

Exportations de produits laitiers et produits à base de lait (1000 euros)

produits	pays	décembre 2013	décembre 2014	évolution (%)	cumul 2013	cumul 2014	évolution (%)
laits liquides*	UE à 27	31 475	33 258	5.7	379 896	383 899	1.1
	pays tiers	4 339	4 291	-1.1	52 141	59 989	15.1
	total	35 816	37 568	4.9	432 064	443 935	2.7
crèmes**	UE à 27	14 524	10 377	-28.6	148 388	125 187	-15.6
	pays tiers	7 794	7 954	2	105 582	124 006	17.4
	total	22 319	18 332	-17.9	253 971	249 195	-1.9
beurres	UE à 27	11 721	17 486	49.2	124 390	156 878	26.1
	pays tiers	9 178	11 690	27.4	119 098	130 257	9.4
	total	20 900	29 181	39.6	243 674	287 253	17.9
beurres anhydres	UE à 27	4 645	9 255	99.2	52 755	76 719	45.4
	pays tiers	874	1 981	126.6	23 918	33 296	39.2
	total	5 519	11 236	103.6	76 673	110 016	43.5
laits écrémés en poudre	UE à 27	18 094	19 390	7.2	232 760	288 153	23.8
	pays tiers	31 751	43 789	37.9	243 797	431 610	77
	total	49 846	63 180	26.8	476 637	720 315	51.1
poudres grasses	UE à 27	13 281	14 728	10.9	169 201	179 240	5.9
	pays tiers	12 916	7 775	-39.8	110 802	134 997	21.8
	total	26 285	22 503	-14.4	280 281	314 292	12.1
fromages	UE à 27	237 474	245 224	3.3	2 341 739	2 394 243	2.2
	pays tiers	56 274	53 101	-5.6	669 858	646 261	-3.5
	total	293 785	298 385	1.6	3 012 435	3 041 379	1
laits concentrés	UE à 27	5 415	3 866	-28.6	104 587	70 080	-33
	pays tiers	127	709	455.8	2 139	2 995	40
	total	5 543	4 576	-17.4	106 726	73 075	-31.5
lactosérum en poudre	UE à 27	13 252	14 308	8	183 684	189 980	3.4
	pays tiers	26 606	19 123	-28.1	288 962	257 976	-10.7
	total	39 862	33 432	-16.1	472 650	448 081	-5.2
lactosérum liquide	UE à 27	236	338	43.4	2 371	4 947	108.6
	pays tiers	0	237	0	357	580	62.2
	total	236	576	144	2 729	5 530	102.6
composants naturels du lait	UE à 27	8 147	6 285	-22.8	73 919	105 532	42.8
	pays tiers	2 087	975	-53.2	18 258	18 096	-0.9
	total	10 234	7 261	-29	92 183	123 629	34.1
caséines et caséinates	UE à 27	10 821	8 809	-18.6	128 604	143 982	12
	pays tiers	8 265	10 295	24.6	78 222	110 369	41.1
	total	19 086	19 104	0.1	206 827	254 351	23
yoghourts	UE à 27	22 616	21 874	-3.3	328 992	314 407	-4.4
	pays tiers	645	632	-2.1	9 594	7 748	-19.2
	total	23 262	22 507	-3.2	338 593	322 170	-4.9
autres laits fermentés	UE à 27	18 425	18 001	-2.3	264 584	264 653	0
	pays tiers	952	577	-39.4	11 448	12 653	10.5
	total	19 377	18 578	-4.1	276 036	277 310	0.5
aliments pour veaux	UE à 27	9 636	8 056	-16.4	99 211	94 303	-4.9
	pays tiers	572	782	36.8	7 355	11 634	58.2
	total	10 208	8 870	-13.1	106 665	106 142	-0.5
préparations alimentaires	UE à 27	47 574	49 161	3.3	667 477	695 057	4.1
	pays tiers	63 958	63 553	-0.6	694 447	739 070	6.4
	total	111 615	112 875	1.1	1 363 731	1 435 692	5.3
autres, dont boissons à base de lait	UE à 27	39 355	40 588	3.1	534 601	577 042	7.9
	pays tiers	99 928	88 734	-11.2	1 075 023	1 033 651	-3.8
	total	139 414	129 519	-7.1	1 611 867	1 612 951	0.1

Source : Douanes

*NB : laits liquides ne comprenant pas les laits et crèmes de lait 6%< matières grasses <10%

**NB : y compris les laits et crèmes 6%< matières grasses <10%

Importations de produits laitiers et produits à base de lait (1000 euros)

produits	pays	décembre 2013	décembre 2014	évolution (%)	cumul 2013	cumul 2014	évolution (%)
laits liquides*	UE à 27	15 502	19 672	26.9	209 741	212 759	1.4
	pays tiers	31	0	-98.1	35	7	-77.7
	total	15 534	19 672	26.6	209 777	212 767	1.4
crèmes**	UE à 27	33 709	27 385	-18.8	319 119	309 765	-2.9
	pays tiers	46	51	12.6	2 030	518	-74.5
	total	33 755	27 437	-18.7	321 149	310 283	-3.4
beurres	UE à 27	45 404	50 323	10.8	515 619	560 992	8.8
	pays tiers	1 003	795	-20.7	25 673	27 750	8.1
	total	46 407	51 118	10.2	541 292	588 742	8.8
beurres anhydres	UE à 27	8 147	5 883	-27.8	105 311	98 823	-6.2
	pays tiers	874	2 577	194.7	15 473	19 230	24.3
	total	9 022	8 461	-6.2	120 784	118 053	-2.3
laits écrémés en poudre	UE à 27	6 242	4 358	-30.2	97 303	72 694	-25.3
	pays tiers	0	0	-42.1	34	37	7.3
	total	6 242	4 359	-30.2	97 338	72 731	-25.3
poudres grasses	UE à 27	5 921	8 988	51.8	80 396	104 039	29.4
	pays tiers	177	5	-97.2	854	23	-97.2
	total	6 098	8 993	47.5	81 250	104 063	28.1
fromages	UE à 27	93 628	94 507	0.9	1 175 371	1 269 466	8
	pays tiers	5 781	5 708	-1.3	52 431	52 912	0.9
	total	99 410	100 215	0.8	1 227 806	1 322 379	7.7
laits concentrés	UE à 27	7 542	8 337	10.5	107 037	109 763	2.5
	pays tiers	0	0	0	0	1 984	1102188.9
	total	7 542	8 337	10.5	107 037	111 747	4.4
lactosérum en poudre	UE à 27	9 868	8 251	-16.4	131 578	130 327	-1
	pays tiers	17	0	-100	1 338	329	-75.4
	total	9 885	8 251	-16.5	132 917	130 657	-1.7
lactosérum liquide	UE à 27	5 193	3 975	-23.5	60 731	70 115	15.5
	pays tiers	786	1 067	35.8	11 244	13 448	19.6
	total	5 980	5 042	-15.7	71 975	83 564	16.1
composants naturels du lait	UE à 27	1 553	2 287	47.3	11 413	22 306	95.4
	pays tiers	14	0	-100	35	133	280.8
	total	1 568	2 287	45.9	11 449	22 440	96
caséines et caséinates	UE à 27	1 606	3 754	133.7	31 778	34 608	8.9
	pays tiers	137	89	-35	6 093	6 230	2.2
	total	1 744	3 843	120.4	37 872	40 838	7.8
yoghourts	UE à 27	3 189	4 535	42.2	51 837	54 554	5.2
	pays tiers	245	325	32.7	2 810	2 805	-0.2
	total	3 435	4 861	41.5	54 647	57 360	5
autres laits fermentés	UE à 27	3 869	3 566	-7.8	50 345	47 072	-6.5
	pays tiers	96	0	-99.3	218	1 087	397.7
	total	3 966	3 566	-10.1	50 563	48 160	-4.8
aliments pour veaux	UE à 27	9 632	9 375	-2.7	109 678	109 288	-0.4
	pays tiers	0	0	0	1	13	1199
	total	9 632	9 375	-2.7	109 679	109 301	-0.3
préparations alimentaires	UE à 27	48 174	46 577	-3.3	617 943	619 940	0.3
	pays tiers	4 851	5 501	13.4	56 854	58 478	2.9
	total	53 026	52 080	-1.8	674 935	678 533	0.5
autres, dont boissons à base de lait	UE à 27	45 951	44 492	-3.2	581 232	572 917	-1.4
	pays tiers	5 093	5 081	-0.2	58 410	60 346	3.3
	total	51 054	49 575	-2.9	639 806	633 378	-1

Source : Douanes

*NB : laits liquides ne comprenant pas les laits et crèmes de lait 6%< matières grasses <10%

**NB : y compris les laits et crèmes 6%< matières grasses <10%

Bilan en valeur (1000 euros)

produits	importations exportations	décembre 2013	décembre 2014	évolution (%)	cumul 2013	cumul 2014	évolution (%)
laits liquides*	exportations	35 816	37 568	4.9	432 064	443 935	2.7
	importations	15 534	19 672	26.6	209 777	212 767	1.4
	solde	20 282	17 896	-11.8	222 287	231 167	4
crèmes**	exportations	22 319	18 332	-17.9	253 971	249 195	-1.9
	importations	33 755	27 437	-18.7	321 149	310 283	-3.4
	solde	-11436.49	-9104.64	-20.4	-67178.22	-61088.35	-9.1
beurres	exportations	20 900	29 181	39.6	243 674	287 253	17.9
	importations	46 407	51 118	10.2	541 292	588 742	8.8
	solde	-25507.04	-21937.36	-14	-297618.07	-301488.56	1.3
beurres anhydres	exportations	5 519	11 236	103.6	76 673	110 016	43.5
	importations	9 022	8 461	-6.2	120 784	118 053	-2.3
	solde	-3502.79	2 775	-179.2	-44110.91	-8036.92	-81.8
laits écrémés en poudre	exportations	49 846	63 180	26.8	476 637	720 315	51.1
	importations	6 242	4 359	-30.2	97 338	72 731	-25.3
	solde	43 603	58 821	34.9	379 298	647 584	70.7
poudres grasses	exportations	26 285	22 503	-14.4	280 281	314 292	12.1
	importations	6 098	8 993	47.5	81 250	104 063	28.1
	solde	20 186	13 510	-33.1	199 030	210 229	5.6
fromages	exportations	293 785	298 385	1.6	3 012 435	3 041 379	1
	importations	99 410	100 215	0.8	1 227 806	1 322 379	7.7
	solde	194 374	198 170	2	1 784 629	1 718 999	-3.7
laits concentrés	exportations	5 543	4 576	-17.4	106 726	73 075	-31.5
	importations	7 542	8 337	10.5	107 037	111 747	4.4
	solde	-1999.71	-3761.04	88.1	-310.36	-38672.25	12360.4
lactosérum en poudre	exportations	39 862	33 432	-16.1	472 650	448 081	-5.2
	importations	9 885	8 251	-16.5	132 917	130 657	-1.7
	solde	29 977	25 180	-16	339 733	317 424	-6.6
lactosérum liquide	exportations	236	576	144	2 729	5 530	102.6
	importations	5 980	5 042	-15.7	71 975	83 564	16.1
	solde	-5743.92	-4466.43	-22.2	-69245.81	-78033.82	12.7
composants naturels du lait	exportations	10 234	7 261	-29	92 183	123 629	34.1
	importations	1 568	2 287	45.9	11 449	22 440	96
	solde	8 666	4 974	-42.6	80 734	101 188	25.3
caséines et caséinates	exportations	19 086	19 104	0.1	206 827	254 351	23
	importations	1 744	3 843	120.4	37 872	40 838	7.8
	solde	17 342	15 260	-12	168 954	213 513	26.4
yoghourts	exportations	23 262	22 507	-3.2	338 593	322 170	-4.9
	importations	3 435	4 861	41.5	54 647	57 360	5
	solde	19 826	17 646	-11	283 946	264 809	-6.7
autres laits fermentés	exportations	19 377	18 578	-4.1	276 036	277 310	0.5
	importations	3 966	3 566	-10.1	50 563	48 160	-4.8
	solde	15 411	15 011	-2.6	225 472	229 150	1.6
aliments pour veaux	exportations	10 208	8 870	-13.1	106 665	106 142	-0.5
	importations	9 632	9 375	-2.7	109 679	109 301	-0.3
	solde	576	-505.07	-187.7	-3013.34	-3158.59	4.8
préparations alimentaires	exportations	111 615	112 875	1.1	1 363 731	1 435 692	5.3
	importations	53 026	52 080	-1.8	674 935	678 533	0.5
	solde	58 589	60 794	3.8	688 796	757 159	9.9
autres, dont boissons à base de lait	exportations	139 414	129 519	-7.1	1 611 867	1 612 951	0.1
	importations	51 054	49 575	-2.9	639 806	633 378	-1
	solde	88 360	79 944	-9.5	972 060	979 573	0.8

Source : Douanes

*NB : laits liquides ne comprenant pas les laits et crèmes de lait 6%< matières grasses <10%

**NB : y compris les laits et crèmes 6%< matières grasses <10%

Bilan en valeur sur l'ensemble des produits laitiers : cumul mensuel (milliers d'euros)

pays	exportations décembre 2013	importations décembre 2013	exportations décembre 2014	importations décembre 2014	solde 2013	solde 2014	évolution (%)
pays tiers	326 274	19 158	316 204	21 205	307 115	294 999	-3.9
UE à 27	506 697	345 139	521 012	346 271	161 557	174 740	8.2
total	833 315	364 308	837 691	367 480	469 007	470 211	0.3

Source : Douanes

Bilan en valeur sur l'ensemble des produits laitiers : cumul annuel (milliers d'euros)

pays	exportations cumul 2013	importations cumul 2013	exportations cumul 2014	importations cumul 2014	solde cumul 2013	solde cumul 2014	évolution (%)
pays tiers	3 511 011	233 539	3 755 197	245 338	3 277 472	3 509 858	7.1
UE à 27	5 837 168	4 256 438	6 064 313	4 399 434	1 580 730	1 664 878	5.3
total	9 353 750	4 490 282	9 825 324	4 645 003	4 863 467	5 180 321	6.5

Source : Douanes

Bilan en matières grasses sur l'ensemble des produits laitiers : cumul mensuel (tonnes)

pays	exportations décembre 2013	importations décembre 2013	exportations décembre 2014	importations décembre 2014	solde 2013	solde 2014	évolution (%)
pays tiers	13 670	1 260	13 552	1 673	12 410	11 879	-4.3
UE à 27	28 294	27 785	32 907	31 856	509	1 051	106.5
total	41 983	29 046	46 481	33 532	12 937	12 949	0.1

Source : Douanes

Bilan en matières grasses sur l'ensemble des produits laitiers : cumul annuel (tonnes)

pays	exportations cumul 2013	importations cumul 2013	exportations cumul 2014	importations cumul 2014	solde cumul 2013	solde cumul 2014	évolution (%)
pays tiers	163 596	17 885	166 471	18 632	145 711	147 839	1.5
UE à 27	344 071	344 734	344 125	365 207	-663	-21082	3079.8
total	507 989	362 629	510 878	383 852	145 360	127 026	-12.6

Source : Douanes

Bilan en matières protéiques sur l'ensemble des produits laitiers : cumul mensuel (tonnes)

pays	exportations décembre 2013	importations décembre 2013	exportations décembre 2014	importations décembre 2014	solde 2013	solde 2014	évolution (%)
pays tiers	17 133	938	19 242	947	16 195	18 295	13
UE à 27	30 094	19 390	32 701	22 141	10 704	10 560	-1.3
total	47 243	20 329	51 969	23 089	26 914	28 880	7.3

Source : Douanes

Bilan en matières protéiques sur l'ensemble des produits laitiers : cumul annuel (tonnes)

pays	exportations cumul 2013	importations cumul 2013	exportations cumul 2014	importations cumul 2014	solde cumul 2013	solde cumul 2014	évolution (%)
pays tiers	180 066	11 144	203 501	11 569	168 922	191 932	13.6
UE à 27	352 640	243 110	387 078	260 605	109 530	126 473	15.5
total	533 009	254 266	590 943	272 183	278 743	318 760	14.4

Source : Douanes

Bilan MSU sur l'ensemble des produits laitiers : cumul mensuel (tonnes)

pays	exportations décembre 2013	importations décembre 2013	exportations décembre 2014	importations décembre 2014	solde 2013	solde 2014	évolution (%)
pays tiers	30 803	2 198	32 794	2 620	28 605	30 174	5.5
UE à 27	58 388	47 175	65 608	53 997	11 213	11 611	3.5
total	89 226	49 375	98 450	56 621	39 851	41 829	5

Source : Douanes

Bilan MSU sur l'ensemble des produits laitiers : cumul annuel (tonnes)

pays	exportations cumul 2013	importations cumul 2013	exportations cumul 2014	importations cumul 2014	solde cumul 2013	solde cumul 2014	évolution (%)
pays tiers	343 662	29 029	369 972	30 201	314 633	339 771	8
UE à 27	696 711	587 844	731 203	625 812	108 867	105 391	-3.2
total	1 040 998	616 895	1 101 821	656 035	424 103	445 786	5.1

Source : Douanes

