

# Conjoncture

> Échanges dans les filières laitières

> juillet 2015



FranceAgriMer  
Commerce extérieur

Données du mois de mai 2015



## Exportations annuelles cumulées vers les pays tiers de 2014 et 2015 (en milliers de tonnes)

pays	année	lait et crème	lait concentré	poudre de lait écrémé	poudre grasse	total beurre	butteroil	total fromages	poudre de lactosérum	caséine et caséinate	lactose et sirop de lactose
Autr	2015	1.02	0.01	0.71	0.69	0.13	.	7.02	2.28	0.01	0.51
	2014	0.98	0.02	0.31	0.04	0.03	0.06	7.23	2.61	0.01	0.16
Belg	2015	13.13	2.41	55.31	13.43	5.18	5.76	4.8	4.23	0.1	0.05
	2014	15.97	2.44	49.13	24.84	4.69	5.01	2.38	7.42	0.03	0.27
Bulg	2015	.	.	.	.	.	.	.	.	.	.
	2014	.	.	.	.	.	.	.	.	.	.
Chyp	2015	.	.	.	.	.	.	.	.	.	.
	2014	.	.	.	.	.	.	.	.	.	.
R.Tch	2015	0.35	0.03	5.03	1.99	0.09	.	2.53	8.43	.	0.01
	2014	0.14	0.02	4.91	1.64	0.25	.	2.85	10.61	.	0.05
All	2015	112.43	42.9	65.72	8.03	4.33	0.05	38.01	32.66	8.75	34.78
	2014	98.33	41.57	53.26	6.76	4.21	0.05	38.54	25.16	10.2	37.63
Dan	2015	6.13	0.03	6.07	23.57	8.38	0.01	21.3	0.01	0	0
	2014	3.61	0.04	3.8	21.64	6.05	.	28.46	0	0	.
Est	2015	0.02	0	0.14	0	0.22	.	0.43	0.99	.	0.09
	2014	3.47	0	0.5	.	0.08	.	0.78	1.74	.	0.17
Esp	2015	16.58	1.78	0.43	0.85	0.32	0	10.23	7.08	0.01	0.1
	2014	14.64	1.35	1.59	0.27	0.2	.	8.72	5.96	0.02	0.09
Finl	2015	0.06	.	11.51	0.39	3.74	.	2.16	9.04	.	0
	2014	8.2	0	5.22	0.74	5.11	.	16.27	11.23	.	.
Fra	2015	61.31	0.79	71.65	13.91	11.98	3.87	43.46	69.28	7.29	4.79
	2014	63.3	0.38	64.66	16.28	13.54	3.69	42.86	71.91	5.97	7.15
R.uni	2015	5.62	0.79	5.35	15.48	2.12	0.11	10.18	2.86	0.07	0.4
	2014	5.38	0.62	4.02	18.25	1.2	0.29	6.32	3.23	0.07	0.47
Grèce	2015	0.04	0	0.06	0.01	0	0	3.35	0.08	0.05	0.12
	2014	0.01	0.02	0.03	0.02	0	0	3.01	0.1	0.06	0.06
Hongr	2015	0.79	0	0.01	.	0.14	.	4.18	0.78	0.07	0.01
	2014	1.13	0	0.01	.	0.05	.	4.55	0.23	0.13	0.01
Irl	2015	1.27	.	13.32	5.93	8.08	.	11.74	9.29	8	0.13
	2014	0.02	0	8.02	8.18	3.35	.	11.29	8.91	6.76	0.41
Italie	2015	14	0.2	0.49	0.29	0.1	0	34.22	1.24	0.06	3.83
	2014	8	0.03	0.42	0.08	0.12	0	33.92	1.85	0.11	3.14
Litu	2015	0.06	0.93	4.61	0	3.03	.	2.42	3.23	0.03	4.14
	2014	2.09	0.31	6.89	0.09	1.06	.	18.27	4.33	0.07	5.62
Lux	2015	0.36	0	.	0	0	.	0.01	.	.	.
	2014	0.27	0	0	0	0	.	0.01	0	0	.
Lett	2015	0.13	0	1.98	0.48	0.03	.	0.61	2.43	0.06	0.53
	2014	1.58	0	1.97	0.04	1.67	.	2.89	0.78	0.04	0.02
Malte	2015	.	.	.	.	.	.	0.08	.	0	0
	2014	.	0	.	.	.	.	0	.	0	0
P.Bas	2015	9.61	84.96	22.36	47.46	9.61	3.15	51.74	22.08	0.99	15.44
	2014	10.53	81.61	26.18	53.35	7.04	3.63	51.78	23.69	0.73	13.38
Pol	2015	26.32	0.12	29.68	4.36	1.01	0.02	18.31	41.39	3.29	0
	2014	6.4	1.35	35.29	6.45	1.84	0.76	30.16	35.84	3	0.03
Port	2015	15.73	0.33	1.69	0.32	0.63	.	1.46	2.47	0.01	0
	2014	18.88	0.25	0.29	0.49	0.49	.	1.95	0.64	0	0
Roum	2015	0.43	0	0	0	0	.	0.66	0	0	0
	2014	0.75	.	0	0	0	.	0.36	.	0	0
Suède	2015	0	0.05	7.91	19.48	0	.	0.44	.	0	0.01
	2014	0	0.05	6.99	18.09	0.1	.	0.54	0	0	0.02
Sloven	2015	.	.	.	.	.	.	.	.	.	.
	2014	.	.	.	.	.	.	.	.	.	.
Slovaq	2015	0.82	0	0.11	0.38	0.01	.	0.08	0.02	.	.
	2014	0.99	0	0.1	0.23	.	.	0.22	0.39	.	.
UE27	2015	286.2	135.34	304.15	157.08	59.15	12.99	269.42	219.87	28.8	64.95
	2014	264.68	130.07	273.59	177.49	51.08	13.5	313.36	216.65	27.2	68.68
Evol.	.	8.13	4.05	11.17	-11.5	15.8	-3.78	-14.02	1.49	5.88	-5.43

Total des exportations (tonnes): laits liquides\*

libpays	mai 2014	mai 2015	évolution (%)	cumul 2014	cumul 2015	évolution (%)
<b>total</b>	<b>84 005</b>	<b>87 534</b>	<b>4.2</b>	<b>426 508</b>	<b>456 167</b>	<b>7</b>
<b>UE à 27</b>	<b>76 143</b>	<b>80 083</b>	<b>5.2</b>	<b>385 562</b>	<b>419 728</b>	<b>8.9</b>
Italie	32 444	30 505	-6	157 616	154 768	-1.8
Uebl	12 770	17 645	38.2	53 513	90 294	68.7
Allemagne	6 870	13 509	96.6	34 800	55 116	58.4
Espagne	19 037	10 683	-43.9	110 096	79 806	-27.5
Portugal	3 287	3 479	5.8	19 425	22 530	16
Pays-Bas	653	3 291	404	3 712	11 833	218.8
Royaume-Uni	806	762	-5.5	3 816	3 863	1.2
<b>pays tiers</b>	<b>7 861</b>	<b>7 449</b>	<b>-5.2</b>	<b>40 929</b>	<b>36 424</b>	<b>-11</b>
Suisse	1 952	2 295	17.6	10 359	11 984	15.7
Chine	2 282	1 113	-51.2	10 342	5 395	-47.8
Gabon	410	507	23.7	2 116	1 516	-28.4
Sénégal	222	391	76.1	2 141	1 653	-22.8

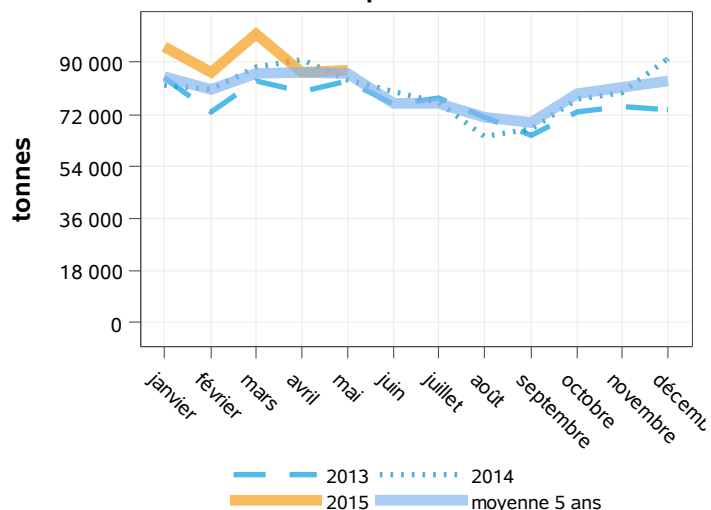
Source : Douanes

Total des importations (tonnes) : laits liquides\*

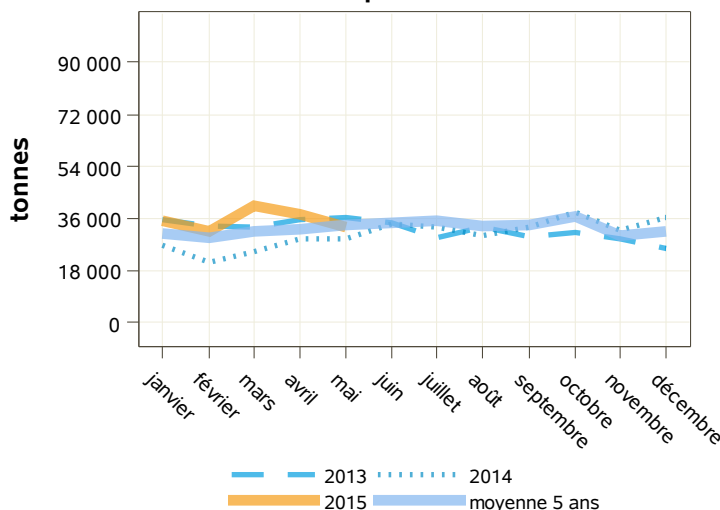
libpays	mai 2014	mai 2015	évolution (%)	cumul 2014	cumul 2015	évolution (%)
<b>total</b>	<b>28 762</b>	<b>32 960</b>	<b>14.6</b>	<b>130 164</b>	<b>177 036</b>	<b>36</b>
<b>UE à 27</b>	<b>28 762</b>	<b>32 427</b>	<b>12.7</b>	<b>130 161</b>	<b>176 084</b>	<b>35.3</b>
Uebl	14 899	14 405	-3.3	65 031	82 356	26.6
Allemagne	5 870	7 682	30.9	33 712	48 597	44.2
Espagne	2 243	5 770	157.2	10 231	22 329	118.2
Pays-Bas	4 071	3 207	-21.2	13 570	14 947	10.1
Suède	603	1 188	97	1 473	3 638	147
Royaume-Uni	557	67	-88	3 799	3 659	-3.7
République Tchèque	6	30	400	13	38	192.3
Grèce	0	26	0	917	254	-72.3
Roumanie	0	25	0	0	25	0
Italie	39	11	-71.8	111	54	-51.4
Pologne	40	0	0	233	64	-72.5
<b>pays tiers</b>	<b>0</b>	<b>1</b>	<b>0</b>	<b>2</b>	<b>5</b>	<b>150</b>
Croatie	0	533	0	0	948	0

Source : Douanes

exportations



importations



Source : Douanes

Source : Douanes

Total des exportations (tonnes): laits liquides\* vrac

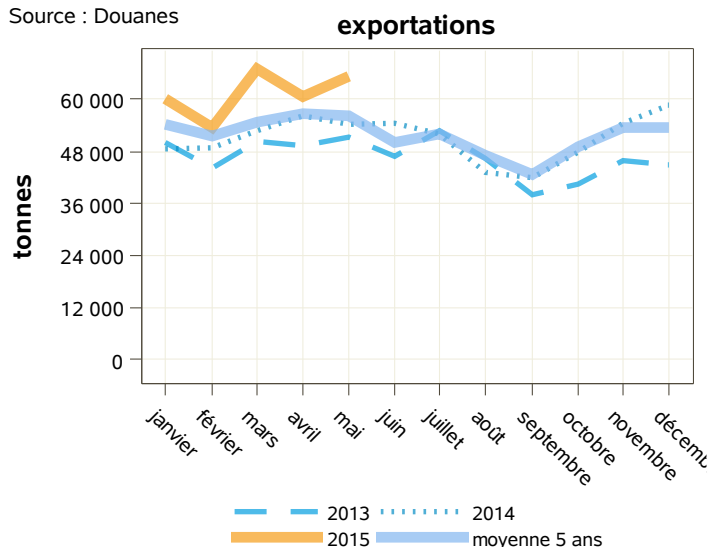
libpays	mai 2014	mai 2015	évolution (%)	cumul 2014	cumul 2015	évolution (%)
<b>total</b>	<b>54 155</b>	<b>65 306</b>	<b>20.6</b>	<b>260 168</b>	<b>306 897</b>	<b>18</b>
<b>UE à 27</b>	<b>52 176</b>	<b>62 920</b>	<b>20.6</b>	<b>249 156</b>	<b>294 302</b>	<b>18.1</b>
Italie	21 265	21 919	3.1	94 128	95 332	1.3
Uebl	11 462	16 994	48.3	46 058	80 990	75.8
Allemagne	6 446	13 484	109.2	32 669	53 060	62.4
Espagne	12 262	7 105	-42.1	71 603	52 101	-27.2
Pays-Bas	614	3 289	435.7	3 265	11 530	253.1
Grèce	74	75	1.4	1 080	356	-67
Pologne	0	27	0	0	364	0
Irlande	24	24	0	99	93	-6.1
Royaume-Uni	5	0	-100	80	308	285
<b>pays tiers</b>	<b>1 980</b>	<b>2 386</b>	<b>20.5</b>	<b>11 012</b>	<b>12 596</b>	<b>14.4</b>
Suisse	1 952	2 295	17.6	10 357	11 981	15.7
République Démocratique Du Congo	0	26	0	0	26	0
Angola	0	0	0	384	472	22.9

Source : Douanes

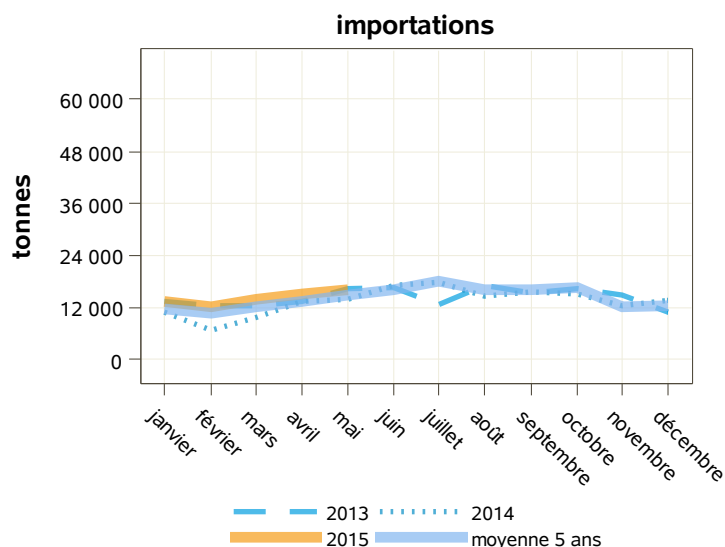
Total des importations (tonnes) : laits liquides\* vrac

libpays	mai 2014	mai 2015	évolution (%)	cumul 2014	cumul 2015	évolution (%)
<b>total</b>	<b>14 099</b>	<b>16 119</b>	<b>14.3</b>	<b>55 385</b>	<b>70 530</b>	<b>27.3</b>
<b>UE à 27</b>	<b>14 099</b>	<b>16 119</b>	<b>14.3</b>	<b>55 384</b>	<b>70 530</b>	<b>27.3</b>
Uebl	6 102	6 616	8.4	23 104	29 692	28.5
Espagne	2 237	4 671	108.8	10 208	16 996	66.5
Pays-Bas	4 038	3 202	-20.7	13 453	14 698	9.3
Suède	603	1 188	97	1 473	3 638	147
Allemagne	386	290	-24.9	1 697	1 465	-13.7
Royaume-Uni	555	65	-88.3	3 770	3 653	-3.1
Grèce	0	26	0	917	254	-72.3
République Tchèque	0	25	0	0	25	0
Roumanie	0	25	0	0	25	0
Italie	0	6	0	7	10	42.9
Danemark	0	3	0	218	33	-84.9
Hongrie	0	0	0	126	25	-80.2
<b>pays tiers</b>	<b>0</b>	<b>0</b>	<b>0</b>	<b>1</b>	<b>0</b>	<b>0</b>

Source : Douanes



Source : Douanes



Source : Douanes

Total des exportations (tonnes): laits liquides\* conditionnés

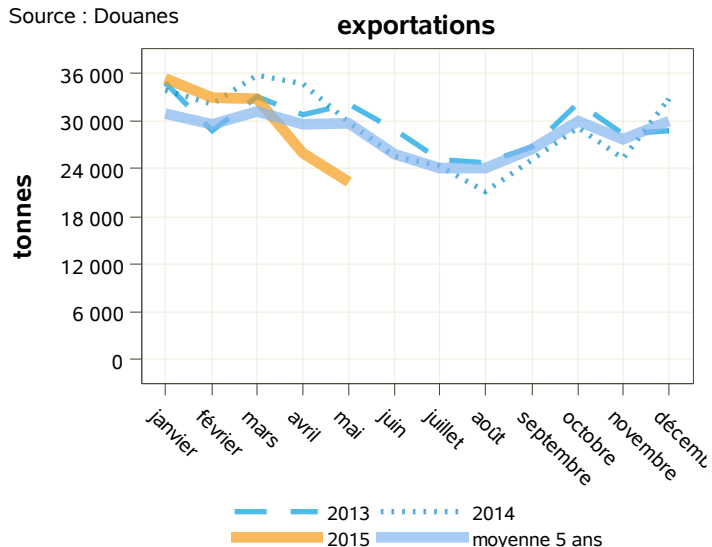
libpays	mai 2014	mai 2015	évolution (%)	cumul 2014	cumul 2015	évolution (%)
<b>total</b>	<b>29 849</b>	<b>22 228</b>	<b>-25.5</b>	<b>166 340</b>	<b>149 269</b>	<b>-10.3</b>
<b>UE à 27</b>	<b>23 967</b>	<b>17 163</b>	<b>-28.4</b>	<b>136 406</b>	<b>125 426</b>	<b>-8</b>
Italie	11 179	8 586	-23.2	63 488	59 435	-6.4
Espagne	6 775	3 578	-47.2	38 493	27 706	-28
Portugal	3 287	3 478	5.8	19 424	22 529	16
Royaume-Uni	802	761	-5.1	3 736	3 555	-4.8
Uebl	1 308	651	-50.2	7 455	9 304	24.8
Allemagne	425	26	-93.9	2 132	2 056	-3.6
<b>pays tiers</b>	<b>5 882</b>	<b>5 063</b>	<b>-13.9</b>	<b>29 917</b>	<b>23 828</b>	<b>-20.4</b>
Chine	2 282	1 113	-51.2	10 170	5 395	-47
Gabon	410	507	23.7	2 116	1 515	-28.4
Sénégal	222	391	76.1	2 141	1 653	-22.8
Côte D'ivoire	136	376	176.5	792	1 246	57.3
Nouvelle-Calédonie Et Dépendances	122	289	136.9	697	887	27.3
Lybie	323	150	-53.6	1 173	1 617	37.9

Source : Douanes

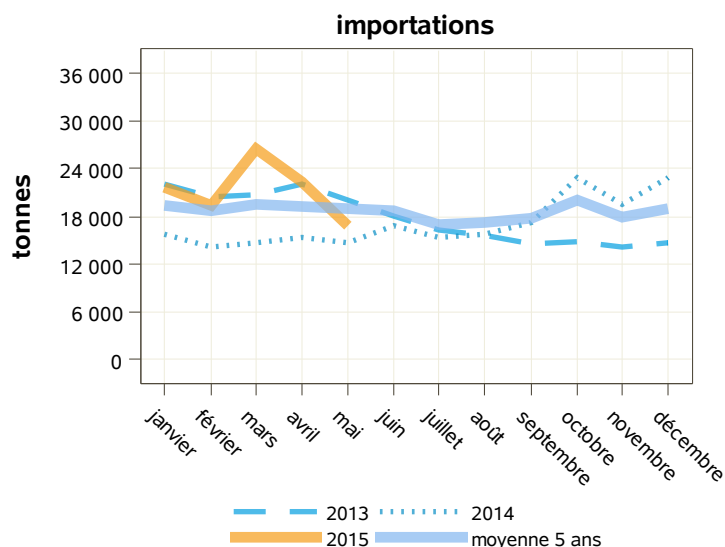
Total des importations (tonnes) : laits liquides\* conditionnés

libpays	mai 2014	mai 2015	évolution (%)	cumul 2014	cumul 2015	évolution (%)
<b>total</b>	<b>14 664</b>	<b>16 841</b>	<b>14.8</b>	<b>74 778</b>	<b>106 506</b>	<b>42.4</b>
<b>UE à 27</b>	<b>14 664</b>	<b>16 308</b>	<b>11.2</b>	<b>74 777</b>	<b>105 554</b>	<b>41.2</b>
Uebl	8 798	7 789	-11.5	41 927	52 663	25.6
Allemagne	5 484	7 392	34.8	32 014	47 132	47.2
Espagne	6	1 099	18216.7	24	5 333	22120.8
Italie	39	6	-84.6	104	44	-57.7
République Tchèque	6	5	-16.7	13	13	0
Irlande	249	5	-98	249	11	-95.6
Pays-Bas	32	5	-84.4	117	249	112.8
Portugal	4	5	25	25	27	8
Royaume-Uni	2	2	0	29	6	-79.3
Autriche	5	1	-80	41	12	-70.7
Pologne	40	0	0	233	64	-72.5
<b>pays tiers</b>	<b>0</b>	<b>1</b>	<b>0</b>	<b>1</b>	<b>5</b>	<b>400</b>
Croatie	0	533	0	0	948	0

Source : Douanes



Source : Douanes



Source : Douanes

Total des exportations (tonnes): crèmes\*

libpays	mai 2014	mai 2015	évolution (%)	cumul 2014	cumul 2015	évolution (%)
<b>total</b>	<b>19 335</b>	<b>21 637</b>	<b>11.9</b>	<b>103 231</b>	<b>113 053</b>	<b>9.5</b>
<b>UE à 27</b>	<b>14 941</b>	<b>16 292</b>	<b>9</b>	<b>80 856</b>	<b>88 168</b>	<b>9</b>
Allemagne	7 522	7 851	4.4	38 928	41 116	5.6
Uebl	4 581	5 239	14.4	23 363	27 223	16.5
Italie	1 027	2 189	113.1	6 632	12 125	82.8
Espagne	975	621	-36.3	7 557	4 317	-42.9
Pays-Bas	146	157	7.5	998	1 603	60.6
<b>pays tiers</b>	<b>4 394</b>	<b>5 343</b>	<b>21.6</b>	<b>22 375</b>	<b>24 882</b>	<b>11.2</b>
Chine	1 452	1 989	37	6 063	7 870	29.8
Arabie Saoudite	373	465	24.7	1 656	1 783	7.7
Taiwan	349	441	26.4	2 380	2 298	-3.4
Hong-Kong	289	358	23.9	1 566	1 897	21.1
Corée Du Sud	462	299	-35.3	1 789	1 673	-6.5
Émirats Arabes Unis	238	254	6.7	1 662	1 400	-15.8

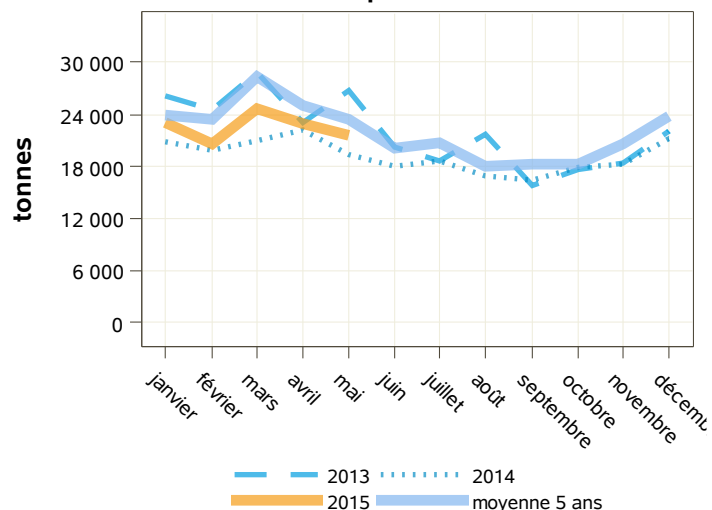
Source : Douanes

Total des importations (tonnes) : crèmes\*

libpays	mai 2014	mai 2015	évolution (%)	cumul 2014	cumul 2015	évolution (%)
<b>total</b>	<b>15 261</b>	<b>11 038</b>	<b>-27.7</b>	<b>67 257</b>	<b>60 459</b>	<b>-10.1</b>
<b>UE à 27</b>	<b>15 255</b>	<b>11 032</b>	<b>-27.7</b>	<b>67 215</b>	<b>60 281</b>	<b>-10.3</b>
Uebl	7 903	5 832	-26.2	34 010	30 146	-11.4
Espagne	4 292	3 047	-29	18 316	16 775	-8.4
Allemagne	1 185	869	-26.7	5 869	5 699	-2.9
Pays-Bas	805	573	-28.8	3 519	3 001	-14.7
Royaume-Uni	344	389	13.1	2 602	2 047	-21.3
Italie	169	140	-17.2	926	1 144	23.5
Pologne	284	100	-64.8	817	861	5.4
Portugal	45	43	-4.4	359	235	-34.5
Suède	108	39	-63.9	497	272	-45.3
<b>pays tiers</b>	<b>7</b>	<b>6</b>	<b>-14.3</b>	<b>42</b>	<b>178</b>	<b>323.8</b>
Suisse	7	6	-14.3	37	178	381.1

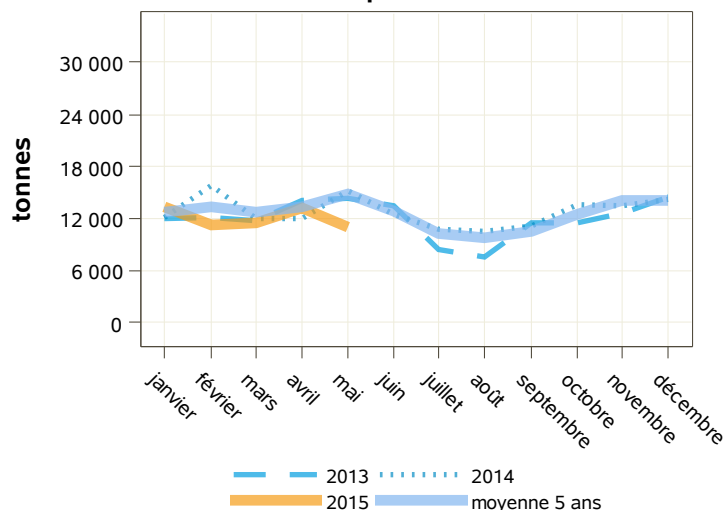
Source : Douanes

exportations



Source : Douanes

importations



Source : Douanes

Total des exportations (tonnes): crèmes\* vrac

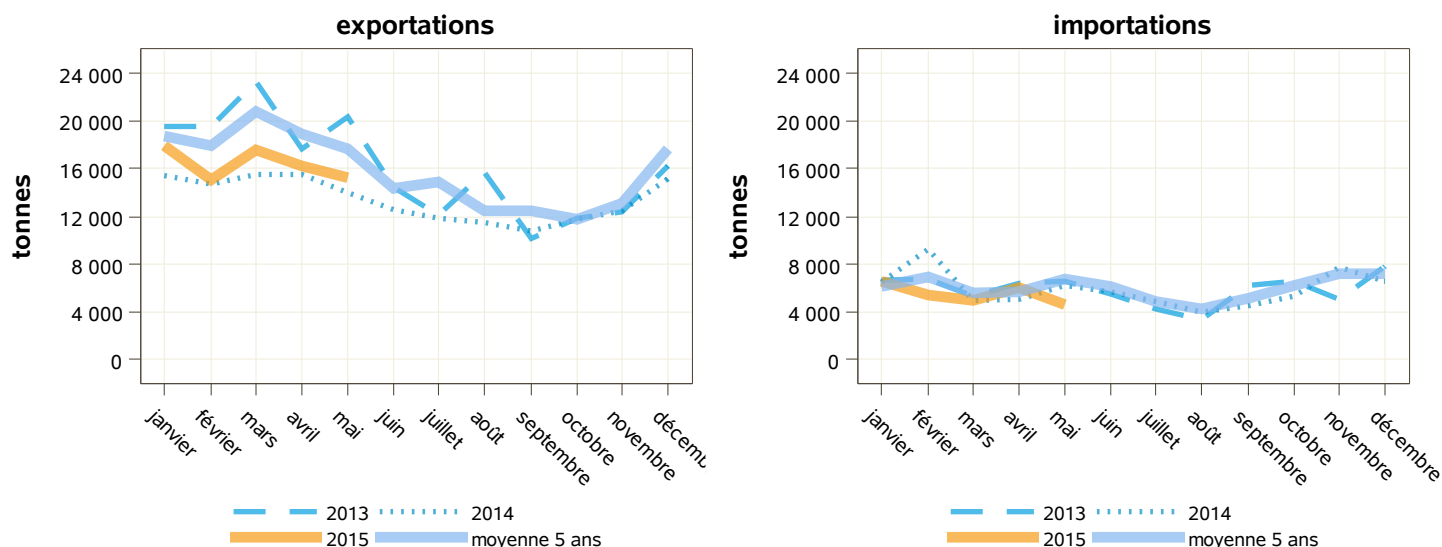
libpays	mai 2014	mai 2015	évolution (%)	cumul 2014	cumul 2015	évolution (%)
<b>total</b>	<b>14 040</b>	<b>15 296</b>	<b>8.9</b>	<b>75 135</b>	<b>82 065</b>	<b>9.2</b>
<b>UE à 27</b>	<b>13 889</b>	<b>15 227</b>	<b>9.6</b>	<b>74 699</b>	<b>81 579</b>	<b>9.2</b>
Allemagne	7 503	7 848	4.6	38 891	41 038	5.5
Uebl	4 194	4 920	17.3	21 664	24 914	15
Italie	984	1 914	94.5	6 094	10 548	73.1
Espagne	716	377	-47.3	6 006	3 071	-48.9
Pays-Bas	83	126	51.8	599	1 369	128.5
Grèce	45	22	-51.1	187	65	-65.2
Royaume-Uni	276	12	-95.7	599	48	-92
Suède	76	0	0	606	464	-23.4
<b>pays tiers</b>	<b>152</b>	<b>70</b>	<b>-53.9</b>	<b>435</b>	<b>486</b>	<b>11.7</b>
Émirats Arabes Unis	23	19	-17.4	35	62	77.1
Tchad	0	15	0	0	15	0
Taiwan	10	15	50	40	46	15
Corée Du Sud	59	0	0	140	278	98.6

Source : Douanes

Total des importations (tonnes) : crèmes\* vrac

libpays	mai 2014	mai 2015	évolution (%)	cumul 2014	cumul 2015	évolution (%)
<b>total</b>	<b>6 234</b>	<b>4 686</b>	<b>-24.8</b>	<b>32 041</b>	<b>27 614</b>	<b>-13.8</b>
<b>UE à 27</b>	<b>6 233</b>	<b>4 685</b>	<b>-24.8</b>	<b>32 029</b>	<b>27 468</b>	<b>-14.2</b>
Espagne	2 672	1 992	-25.4	11 368	10 545	-7.2
Uebl	2 320	1 483	-36.1	13 825	9 606	-30.5
Pays-Bas	452	539	19.2	2 041	2 770	35.7
Royaume-Uni	319	389	21.9	2 131	2 047	-3.9
Italie	162	132	-18.5	878	1 098	25.1
Allemagne	147	70	-52.4	813	787	-3.2
Portugal	43	42	-2.3	356	232	-34.8
Suède	108	39	-63.9	497	247	-50.3
Irlande	0	0	0	0	90	0
<b>pays tiers</b>	<b>1</b>	<b>1</b>	<b>0</b>	<b>11</b>	<b>146</b>	<b>1227.3</b>
Suisse	1	1	0	6	146	2333.3

Source : Douanes



Source : Douanes

Source : Douanes



Total des exportations (tonnes): crèmes\* conditionnées

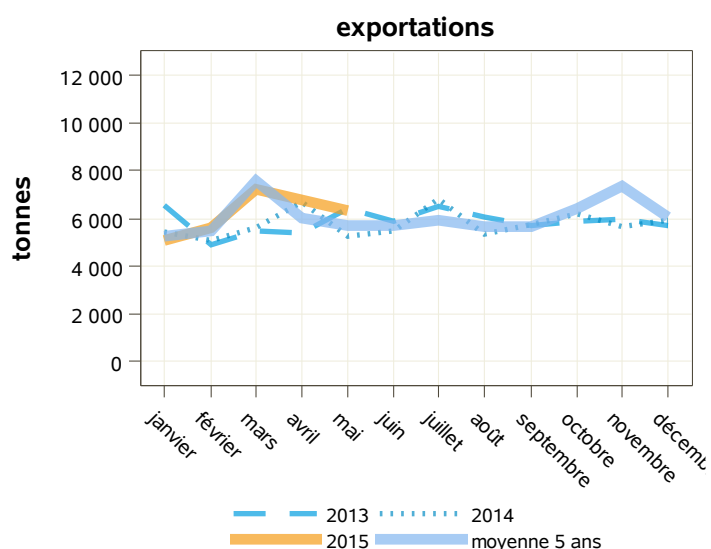
libpays	mai 2014	mai 2015	évolution (%)	cumul 2014	cumul 2015	évolution (%)
<b>total</b>	<b>5 294</b>	<b>6 341</b>	<b>19.8</b>	<b>28 097</b>	<b>30 987</b>	<b>10.3</b>
<b>UE à 27</b>	<b>1 052</b>	<b>1 066</b>	<b>1.3</b>	<b>6 157</b>	<b>6 588</b>	<b>7</b>
Uebl	387	319	-17.6	1 699	2 309	35.9
Italie	43	274	537.2	538	1 576	192.9
Espagne	259	243	-6.2	1 551	1 246	-19.7
<b>pays tiers</b>	<b>4 242</b>	<b>5 273</b>	<b>24.3</b>	<b>21 940</b>	<b>24 396</b>	<b>11.2</b>
Chine	1 406	1 978	40.7	5 923	7 845	32.4
Arabie Saoudite	373	465	24.7	1 656	1 783	7.7
Taiwan	339	425	25.4	2 340	2 252	-3.8
Hong-Kong	289	358	23.9	1 561	1 897	21.5
Corée Du Sud	403	299	-25.8	1 649	1 396	-15.3
Émirats Arabes Unis	215	235	9.3	1 628	1 338	-17.8
Indonésie	145	187	29	1 114	948	-14.9

Source : Douanes

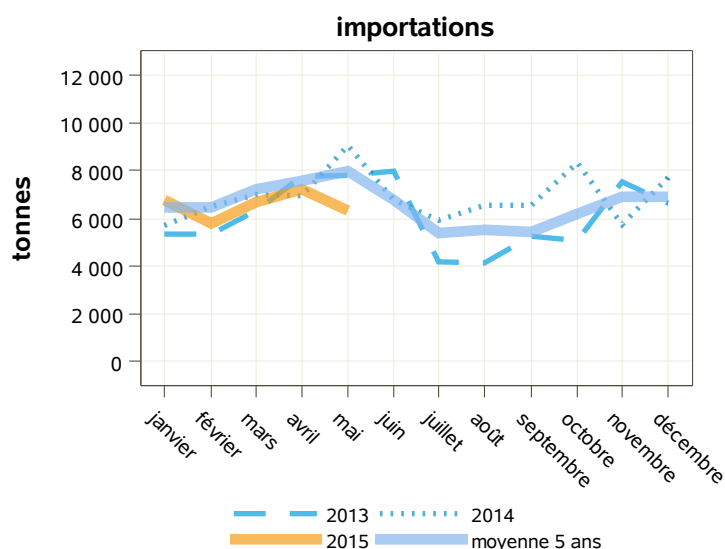
Total des importations (tonnes) : crèmes\* conditionnées

libpays	mai 2014	mai 2015	évolution (%)	cumul 2014	cumul 2015	évolution (%)
<b>total</b>	<b>9 027</b>	<b>6 353</b>	<b>-29.6</b>	<b>35 216</b>	<b>32 845</b>	<b>-6.7</b>
<b>UE à 27</b>	<b>9 022</b>	<b>6 348</b>	<b>-29.6</b>	<b>35 185</b>	<b>32 813</b>	<b>-6.7</b>
Uebl	5 584	4 350	-22.1	20 185	20 541	1.8
Espagne	1 621	1 055	-34.9	6 949	6 230	-10.3
Allemagne	1 038	800	-22.9	5 056	4 911	-2.9
Pologne	273	100	-63.4	696	826	18.7
Pays-Bas	353	34	-90.4	1 478	231	-84.4
Italie	8	8	0	48	46	-4.2
Portugal	1	1	0	3	3	0
Royaume-Uni	25	0	-100	472	1	-99.8
Roumanie	0	0	0	0	0	0
Suède	0	0	0	0	25	0
<b>pays tiers</b>	<b>5</b>	<b>5</b>	<b>0</b>	<b>31</b>	<b>32</b>	<b>3.2</b>
Suisse	5	5	0	31	32	3.2

Source : Douanes



Source : Douanes



Source : Douanes

Total des exportations (tonnes): beurres

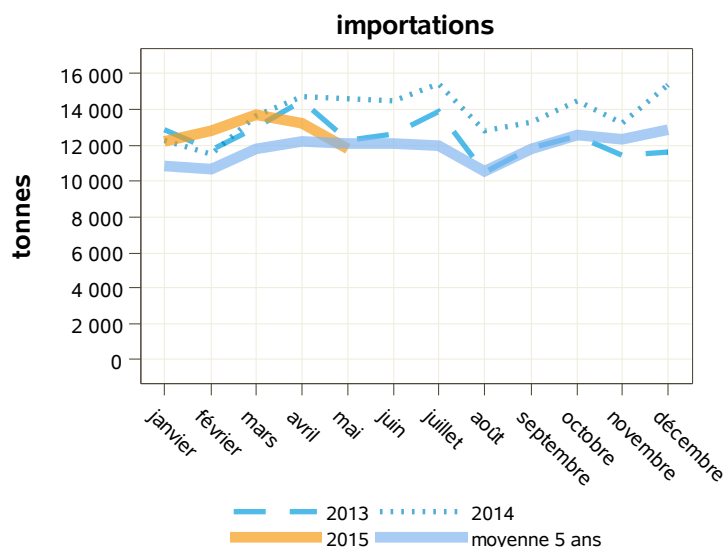
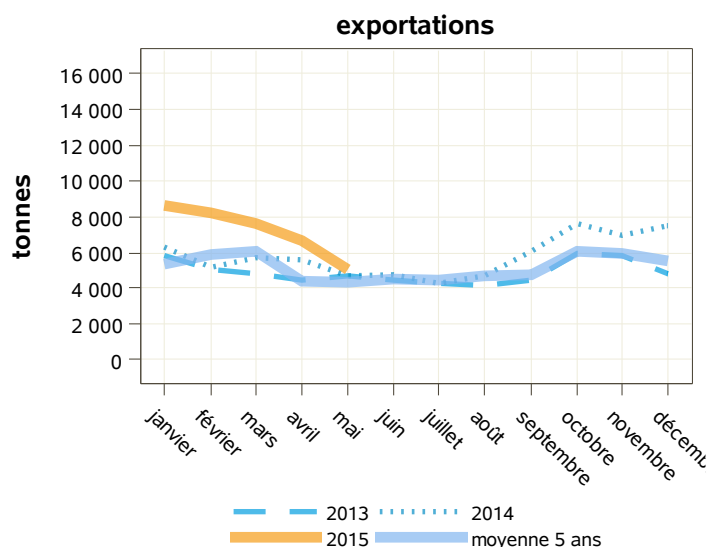
libpays	mai 2014	mai 2015	évolution (%)	cumul 2014	cumul 2015	évolution (%)
<b>total</b>	<b>4 712</b>	<b>5 014</b>	<b>6.4</b>	<b>27 485</b>	<b>36 163</b>	<b>31.6</b>
<b>UE à 27</b>	<b>2 472</b>	<b>3 074</b>	<b>24.4</b>	<b>13 934</b>	<b>24 156</b>	<b>73.4</b>
Uebl	722	1 045	44.7	2 801	7 374	163.3
Royaume-Uni	589	470	-20.2	3 020	2 596	-14
Irlande	113	470	315.9	1 165	2 602	123.3
Pays-Bas	157	287	82.8	1 936	5 536	186
Espagne	374	255	-31.8	2 038	1 815	-10.9
Italie	124	204	64.5	691	1 083	56.7
Allemagne	125	71	-43.2	652	1 399	114.6
<b>pays tiers</b>	<b>2 234</b>	<b>1 940</b>	<b>-13.2</b>	<b>13 541</b>	<b>11 984</b>	<b>-11.5</b>
Ouzbekistan	140	167	19.3	594	561	-5.6
Singapour	136	166	22.1	866	968	11.8
Chine	156	161	3.2	706	1 119	58.5
Égypte	57	110	93	177	918	418.6

Source : Douanes

Total des importations (tonnes) : beurres

libpays	mai 2014	mai 2015	évolution (%)	cumul 2014	cumul 2015	évolution (%)
<b>total</b>	<b>14 589</b>	<b>11 780</b>	<b>-19.3</b>	<b>66 692</b>	<b>63 653</b>	<b>-4.6</b>
<b>UE à 27</b>	<b>13 189</b>	<b>11 780</b>	<b>-10.7</b>	<b>59 807</b>	<b>62 778</b>	<b>5</b>
Pays-Bas	4 107	2 697	-34.3	18 956	15 188	-19.9
Uebl	2 738	2 400	-12.3	13 159	13 341	1.4
Allemagne	1 707	2 393	40.2	10 849	11 689	7.7
Irlande	1 413	1 931	36.7	5 275	7 708	46.1
Finlande	84	923	998.8	295	5 102	1629.5
Portugal	183	380	107.7	770	1 750	127.3
Pologne	650	295	-54.6	1 861	1 765	-5.2
Royaume-Uni	1 243	280	-77.5	4 299	3 535	-17.8
Espagne	909	272	-70.1	1 890	1 725	-8.7
Danemark	22	123	459.1	1 984	605	-69.5
<b>pays tiers</b>	<b>1 399</b>	<b>0</b>	<b>0</b>	<b>6 885</b>	<b>875</b>	<b>-87.3</b>
Nouvelle-Zélande	1 399	0	0	6 030	875	-85.5

Source : Douanes



Source : Douanes

Source : Douanes

Total des exportations (tonnes): beurres vrac

libpays	mai 2014	mai 2015	évolution (%)	cumul 2014	cumul 2015	évolution (%)
<b>total</b>	<b>1 573</b>	<b>1 972</b>	<b>25.4</b>	<b>7 925</b>	<b>18 009</b>	<b>127.2</b>
<b>UE à 27</b>	<b>1 107</b>	<b>1 534</b>	<b>38.6</b>	<b>4 998</b>	<b>14 303</b>	<b>186.2</b>
Uebl	505	792	56.8	1 172	6 127	422.8
Pays-Bas	45	272	504.4	783	4 153	430.4
Italie	67	122	82.1	436	740	69.7
Royaume-Uni	167	103	-38.3	783	598	-23.6
République Tchèque	2	90	4400	57	661	1059.6
Espagne	145	69	-52.4	732	755	3.1
Allemagne	61	40	-34.4	420	916	118.1
<b>pays tiers</b>	<b>466</b>	<b>438</b>	<b>-6</b>	<b>2 928</b>	<b>3 706</b>	<b>26.6</b>
Égypte	57	110	93	118	903	665.3
Singapour	98	64	-34.7	694	688	-0.9
Liban	26	35	34.6	75	102	36
Chine	42	24	-42.9	152	320	110.5

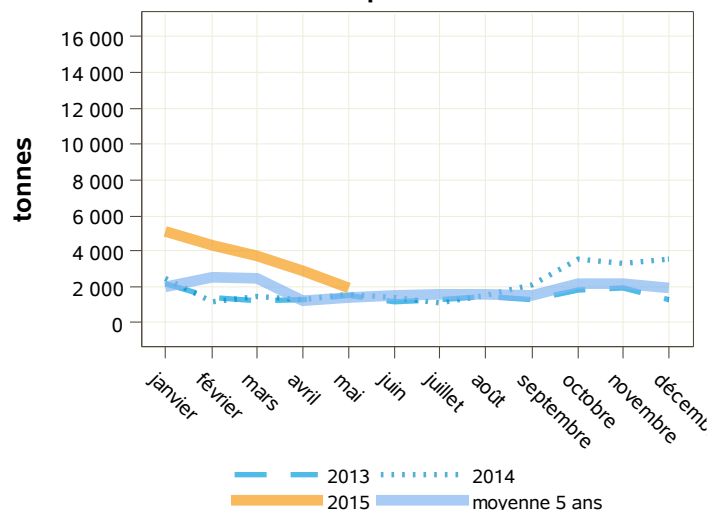
Source : Douanes

Total des importations (tonnes) : beurres vrac

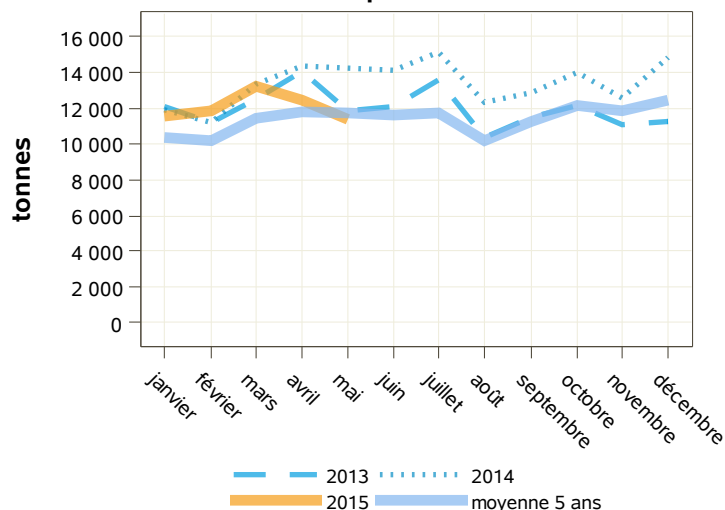
libpays	mai 2014	mai 2015	évolution (%)	cumul 2014	cumul 2015	évolution (%)
<b>total</b>	<b>14 227</b>	<b>11 308</b>	<b>-20.5</b>	<b>65 039</b>	<b>60 343</b>	<b>-7.2</b>
<b>UE à 27</b>	<b>12 827</b>	<b>11 308</b>	<b>-11.8</b>	<b>58 154</b>	<b>59 468</b>	<b>2.3</b>
Pays-Bas	4 064	2 668	-34.4	18 841	14 747	-21.7
Allemagne	1 607	2 270	41.3	10 345	10 901	5.4
Uebl	2 539	2 163	-14.8	12 175	11 845	-2.7
Irlande	1 413	1 887	33.5	5 275	7 598	44
Finlande	84	923	998.8	295	5 102	1629.5
Portugal	183	380	107.7	768	1 749	127.7
Pologne	650	295	-54.6	1 861	1 743	-6.3
Royaume-Uni	1 241	276	-77.8	4 290	3 209	-25.2
Espagne	909	271	-70.2	1 889	1 670	-11.6
Danemark	22	123	459.1	1 984	605	-69.5
<b>pays tiers</b>	<b>1 399</b>	<b>0</b>	<b>0</b>	<b>6 885</b>	<b>875</b>	<b>-87.3</b>
Nouvelle-Zélande	1 399	0	0	6 030	875	-85.5

Source : Douanes

exportations



importations



Source : Douanes

Source : Douanes

Total des exportations (tonnes): beurres conditionnés

libpays	mai 2014	mai 2015	évolution (%)	cumul 2014	cumul 2015	évolution (%)
<b>total</b>	<b>3 139</b>	<b>3 042</b>	<b>-3.1</b>	<b>19 559</b>	<b>18 154</b>	<b>-7.2</b>
<b>UE à 27</b>	<b>1 365</b>	<b>1 540</b>	<b>12.8</b>	<b>8 935</b>	<b>9 852</b>	<b>10.3</b>
Irlande	91	470	416.5	1 121	2 561	128.5
Royaume-Uni	423	367	-13.2	2 236	1 998	-10.6
Uebl	217	254	17.1	1 629	1 247	-23.4
Espagne	229	186	-18.8	1 305	1 060	-18.8
Italie	57	81	42.1	255	343	34.5
Allemagne	64	31	-51.6	232	483	108.2
Pays-Bas	112	15	-86.6	1 153	1 384	20
<b>pays tiers</b>	<b>1 768</b>	<b>1 502</b>	<b>-15</b>	<b>10 613</b>	<b>8 279</b>	<b>-22</b>
Ouzbekistan	140	167	19.3	594	561	-5.6
Chine	114	137	20.2	553	799	44.5
Singapour	39	101	159	172	280	62.8
États-Unis D'amérique	26	89	242.3	310	276	-11
Taiwan	113	63	-44.2	491	593	20.8
Émirats Arabes Unis	90	58	-35.6	442	468	5.9

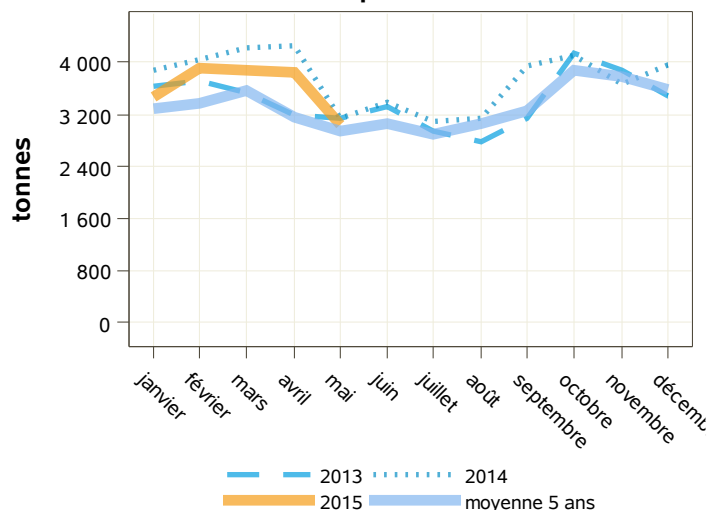
Source : Douanes

Total des importations (tonnes) : beurres conditionnés

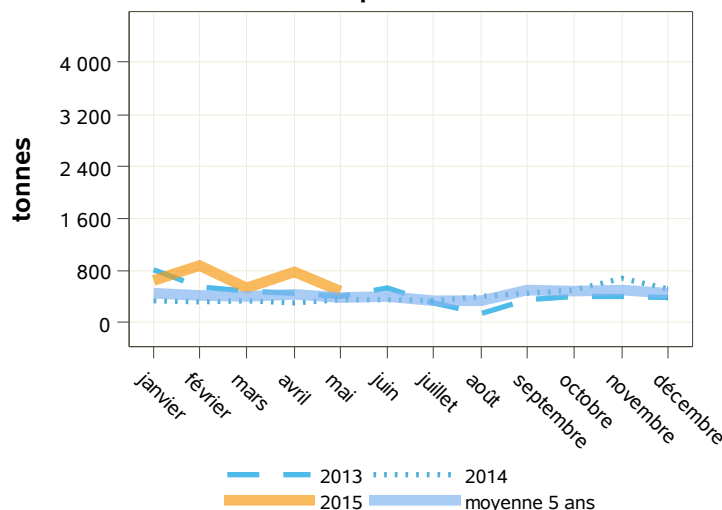
libpays	mai 2014	mai 2015	évolution (%)	cumul 2014	cumul 2015	évolution (%)
<b>total</b>	<b>362</b>	<b>472</b>	<b>30.4</b>	<b>1 653</b>	<b>3 310</b>	<b>100.2</b>
<b>UE à 27</b>	<b>362</b>	<b>472</b>	<b>30.4</b>	<b>1 653</b>	<b>3 310</b>	<b>100.2</b>
Uebl	199	237	19.1	983	1 496	52.2
Allemagne	100	124	24	505	788	56
Irlande	0	44	0	0	110	0
Pays-Bas	44	29	-34.1	115	441	283.5
Italie	2	18	800	8	21	162.5
Slovaquie	15	15	0	31	47	51.6
Royaume-Uni	2	5	150	10	326	3160
Autriche	0	2	0	0	2	0
Espagne	0	0	0	1	55	5400
Grèce	0	0	0	1	1	0
Pologne	0	0	0	0	22	0
<b>pays tiers</b>	<b>0</b>	<b>0</b>	<b>0</b>	<b>0</b>	<b>0</b>	<b>0</b>

Source : Douanes

exportations



importations



Source : Douanes

Source : Douanes

Total des exportations (tonnes): beurres anhydres

libpays	mai 2014	mai 2015	évolution (%)	cumul 2014	cumul 2015	évolution (%)
<b>total</b>	<b>1 695</b>	<b>2 357</b>	<b>39.1</b>	<b>10 326</b>	<b>13 774</b>	<b>33.4</b>
<b>UE à 27</b>	<b>886</b>	<b>1 579</b>	<b>78.2</b>	<b>6 534</b>	<b>9 646</b>	<b>47.6</b>
Italie	373	991	165.7	2 650	5 453	105.8
Uebl	152	198	30.3	1 513	1 366	-9.7
Allemagne	163	163	0	438	631	44.1
Grèce	55	66	20	286	317	10.8
Pays-Bas	66	66	0	782	1 028	31.5
Espagne	26	46	76.9	150	167	11.3
Pologne	0	20	0	234	446	90.6
<b>pays tiers</b>	<b>810</b>	<b>778</b>	<b>-4</b>	<b>3 792</b>	<b>4 128</b>	<b>8.9</b>
Égypte	71	340	378.9	638	1 359	113
Arabie Saoudite	414	207	-50	1 706	1 584	-7.2
Liban	98	56	-42.9	176	230	30.7
Lybie	31	45	45.2	180	73	-59.4
Jordanie	62	42	-32.3	268	232	-13.4

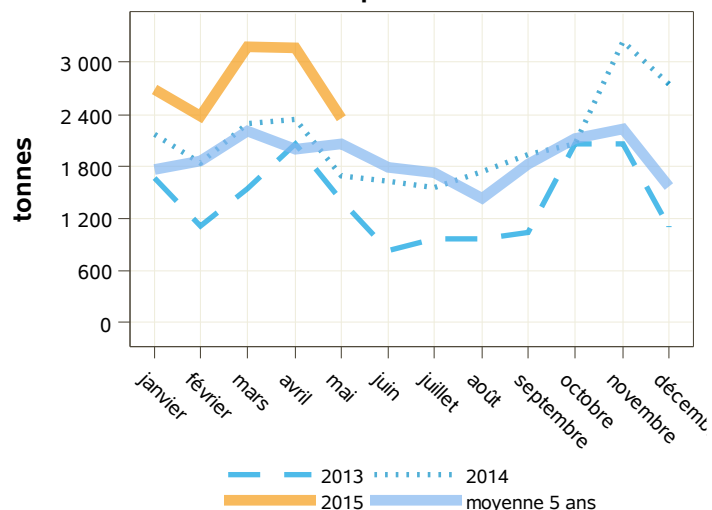
Source : Douanes

Total des importations (tonnes) : beurres anhydres

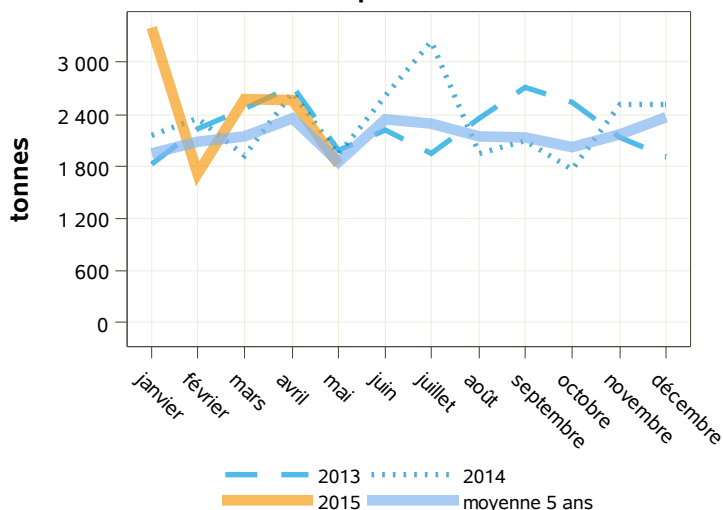
libpays	mai 2014	mai 2015	évolution (%)	cumul 2014	cumul 2015	évolution (%)
<b>total</b>	<b>1 942</b>	<b>1 819</b>	<b>-6.3</b>	<b>11 019</b>	<b>12 079</b>	<b>9.6</b>
<b>UE à 27</b>	<b>1 773</b>	<b>1 669</b>	<b>-5.9</b>	<b>9 190</b>	<b>8 438</b>	<b>-8.2</b>
Pays-Bas	749	632	-15.6	3 598	3 753	4.3
Uebl	525	424	-19.2	3 633	2 741	-24.6
Allemagne	149	335	124.8	898	857	-4.6
Espagne	158	209	32.3	460	888	93
Irlande	2	60	2900	3	60	1900
Royaume-Uni	166	10	-94	471	136	-71.1
Italie	0	0	0	100	0	-100
Roumanie	1	0	0	3	2	-33.3
<b>pays tiers</b>	<b>169</b>	<b>150</b>	<b>-11.2</b>	<b>1 829</b>	<b>3 641</b>	<b>99.1</b>
Nouvelle-Zélande	134	150	11.9	806	3 619	349
Iran	0	0	0	0	22	0

Source : Douanes

exportations



importations



Source : Douanes

Source : Douanes

Total des exportations (tonnes): laits écrémés en poudre

libpays	mai 2014	mai 2015	évolution (%)	cumul 2014	cumul 2015	évolution (%)
<b>total</b>	<b>19 168</b>	<b>21 853</b>	<b>14</b>	<b>106 113</b>	<b>120 243</b>	<b>13.3</b>
<b>UE à 27</b>	<b>7 814</b>	<b>11 404</b>	<b>45.9</b>	<b>41 448</b>	<b>48 509</b>	<b>17</b>
Uebl	2 505	4 884	95	10 191	14 268	40
Pays-Bas	2 042	2 592	26.9	12 108	13 689	13.1
Espagne	1 134	1 361	20	6 183	7 215	16.7
Italie	722	1 245	72.4	5 174	6 179	19.4
Royaume-Uni	533	475	-10.9	2 570	2 353	-8.4
<b>pays tiers</b>	<b>11 353</b>	<b>10 449</b>	<b>-8</b>	<b>64 659</b>	<b>71 646</b>	<b>10.8</b>
Algérie	3 350	2 302	-31.3	16 033	13 876	-13.5
Égypte	1 011	1 907	88.6	4 449	7 721	73.5
Pakistan	0	892	0	72	5 808	7966.7
Indonésie	862	816	-5.3	9 541	8 180	-14.3
Chine	1 526	424	-72.2	10 223	2 782	-72.8
Thaïlande	200	375	87.5	425	3 115	632.9
Yémen	529	0	0	3 132	3 006	-4

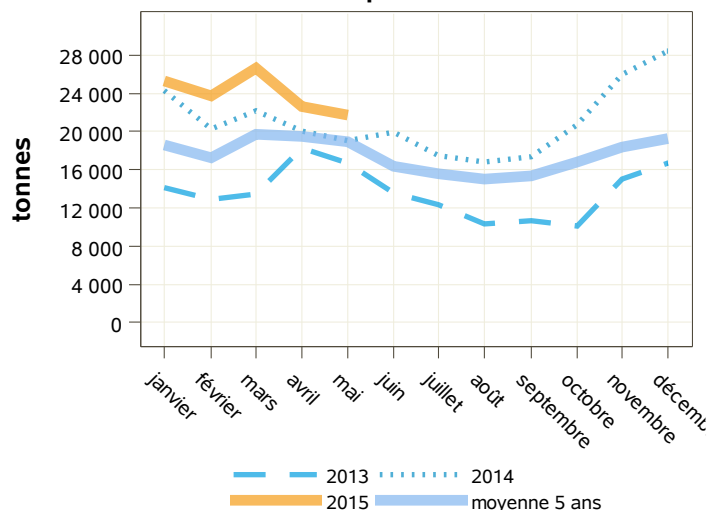
Source : Douanes

Total des importations (tonnes) : laits écrémés en poudre

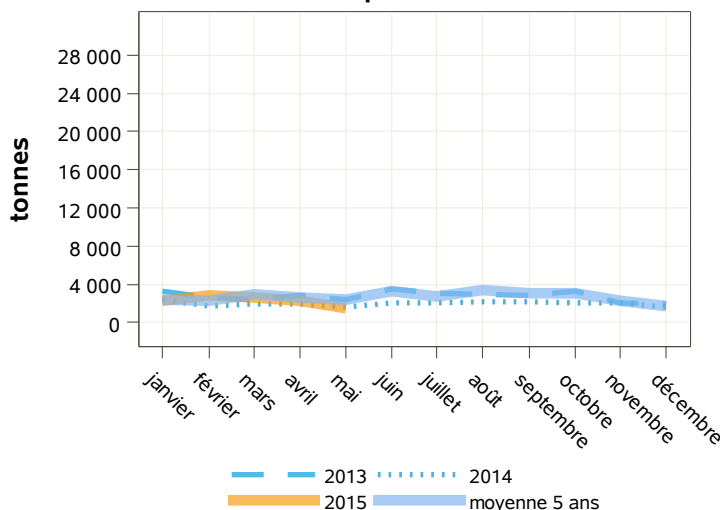
libpays	mai 2014	mai 2015	évolution (%)	cumul 2014	cumul 2015	évolution (%)
<b>total</b>	<b>1 700</b>	<b>1 542</b>	<b>-9.3</b>	<b>9 799</b>	<b>11 648</b>	<b>18.9</b>
<b>UE à 27</b>	<b>1 699</b>	<b>1 542</b>	<b>-9.2</b>	<b>9 796</b>	<b>11 623</b>	<b>18.7</b>
Uebl	798	609	-23.7	4 397	4 618	5
Pays-Bas	209	438	109.6	2 034	3 413	67.8
Allemagne	352	255	-27.6	2 119	2 120	0
Royaume-Uni	18	88	388.9	23	373	1521.7
Italie	102	51	-50	651	518	-20.4
Pologne	215	46	-78.6	287	229	-20.2
Espagne	6	28	366.7	89	46	-48.3
Irlande	0	24	0	136	130	-4.4
Portugal	2	3	50	10	11	10
Suède	0	1	0	1	9	800
République Tchèque	0	0	0	0	151	0
<b>pays tiers</b>	<b>1</b>	<b>0</b>	<b>-100</b>	<b>3</b>	<b>25</b>	<b>733.3</b>
Iran	0	0	0	0	24	0

Source : Douanes

exportations



importations



Source : Douanes

Source : Douanes

Total des exportations (tonnes): laits écrémés en poudre vrac

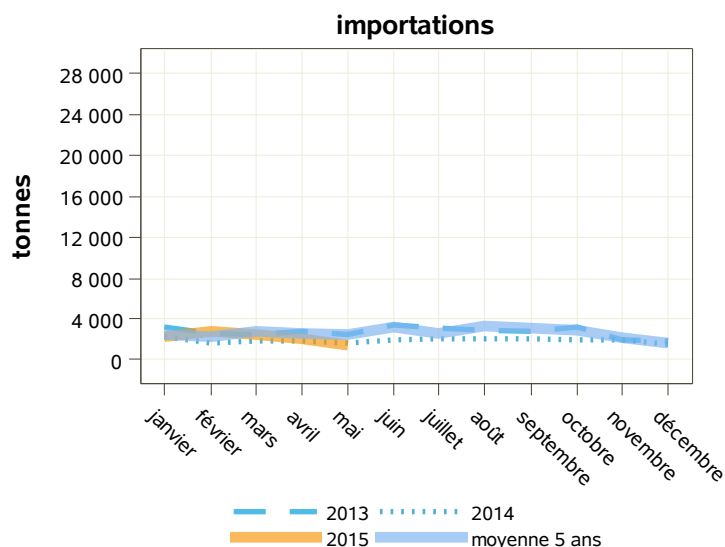
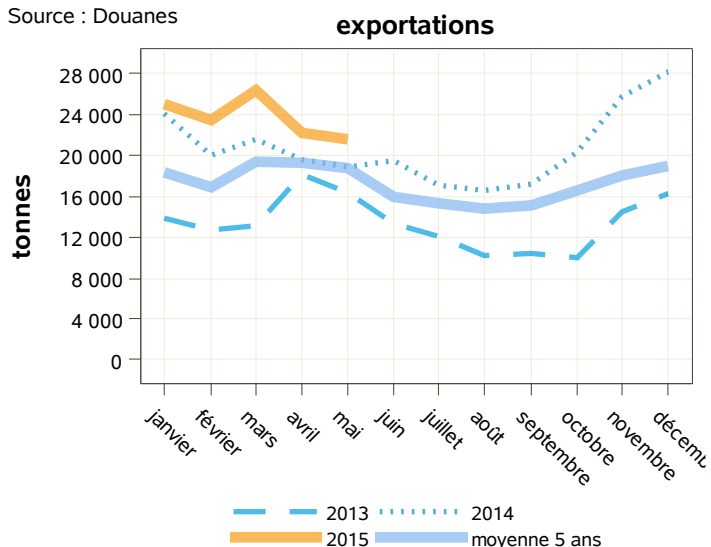
libpays	mai 2014	mai 2015	évolution (%)	cumul 2014	cumul 2015	évolution (%)
<b>total</b>	<b>18 800</b>	<b>21 577</b>	<b>14.8</b>	<b>104 131</b>	<b>118 683</b>	<b>14</b>
<b>UE à 27</b>	<b>7 628</b>	<b>11 228</b>	<b>47.2</b>	<b>40 378</b>	<b>47 577</b>	<b>17.8</b>
Uebl	2 500	4 880	95.2	10 156	14 240	40.2
Pays-Bas	2 041	2 590	26.9	12 103	13 684	13.1
Espagne	1 110	1 333	20.1	6 105	7 103	16.3
Italie	690	1 188	72.2	4 841	5 893	21.7
Royaume-Uni	484	461	-4.8	2 438	2 206	-9.5
<b>pays tiers</b>	<b>11 173</b>	<b>10 349</b>	<b>-7.4</b>	<b>63 752</b>	<b>71 018</b>	<b>11.4</b>
Algérie	3 350	2 302	-31.3	16 022	13 876	-13.4
Égypte	1 011	1 907	88.6	4 449	7 721	73.5
Pakistan	0	892	0	72	5 808	7966.7
Indonésie	862	816	-5.3	9 541	8 180	-14.3
Chine	1 526	421	-72.4	10 221	2 735	-73.2
Thaïlande	200	375	87.5	425	3 115	632.9
Yémen	529	0	0	3 126	3 006	-3.8

Source : Douanes

Total des importations (tonnes) : laits écrémés en poudre vrac

libpays	mai 2014	mai 2015	évolution (%)	cumul 2014	cumul 2015	évolution (%)
<b>total</b>	<b>1 616</b>	<b>1 437</b>	<b>-11.1</b>	<b>9 212</b>	<b>11 010</b>	<b>19.5</b>
<b>UE à 27</b>	<b>1 615</b>	<b>1 437</b>	<b>-11</b>	<b>9 210</b>	<b>10 986</b>	<b>19.3</b>
Uebl	795	603	-24.2	4 369	4 583	4.9
Pays-Bas	201	430	113.9	1 920	3 294	71.6
Allemagne	329	232	-29.5	2 043	2 033	-0.5
Royaume-Uni	18	69	283.3	21	332	1481
Pologne	215	45	-79.1	287	228	-20.6
Espagne	5	28	460	49	34	-30.6
Irlande	0	24	0	136	130	-4.4
Italie	50	3	-94	327	177	-45.9
Portugal	2	2	0	8	8	0
Suède	0	1	0	1	9	800
République Tchèque	0	0	0	0	151	0
<b>pays tiers</b>	<b>1</b>	<b>0</b>	<b>0</b>	<b>3</b>	<b>24</b>	<b>700</b>
Iran	0	0	0	0	24	0

Source : Douanes



Source : Douanes

Source : Douanes

Total des exportations (tonnes): laits écrémés en poudre conditionnée

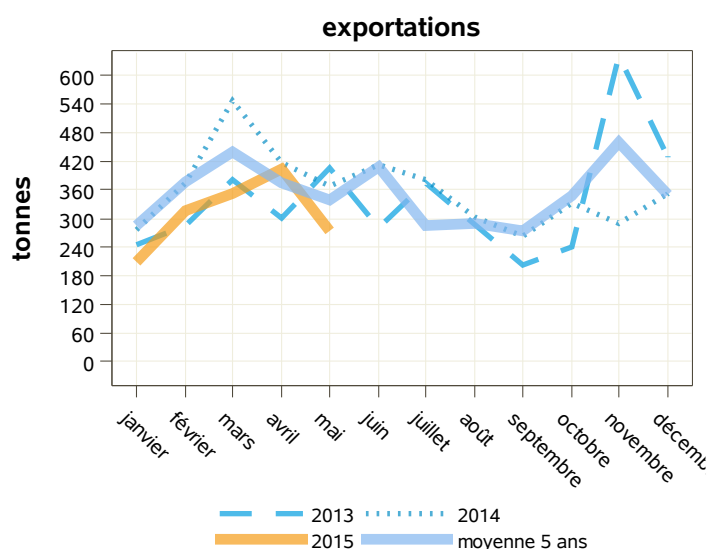
libpays	mai 2014	mai 2015	évolution (%)	cumul 2014	cumul 2015	évolution (%)
<b>total</b>	<b>368</b>	<b>276</b>	<b>-25</b>	<b>1 983</b>	<b>1 559</b>	<b>-21.4</b>
<b>UE à 27</b>	<b>187</b>	<b>175</b>	<b>-6.4</b>	<b>1 070</b>	<b>931</b>	<b>-13</b>
Italie	33	57	72.7	333	286	-14.1
Allemagne	24	48	100	295	211	-28.5
Espagne	24	29	20.8	78	112	43.6
Royaume-Uni	49	14	-71.4	132	148	12.1
Suède	26	13	-50	93	66	-29
<b>pays tiers</b>	<b>181</b>	<b>100</b>	<b>-44.8</b>	<b>907</b>	<b>628</b>	<b>-30.8</b>
Maurice	12	22	83.3	42	55	31
Jordanie	0	15	0	38	42	10.5
Irak	29	14	-51.7	97	100	3.1
Gabon	0	10	0	2	10	400
Australie	0	7	0	13	7	-46.2
Liban	14	6	-57.1	62	57	-8.1
Chine	0	2	0	2	47	2250
Arabie Saoudite	17	0	0	57	54	-5.3

Source : Douanes

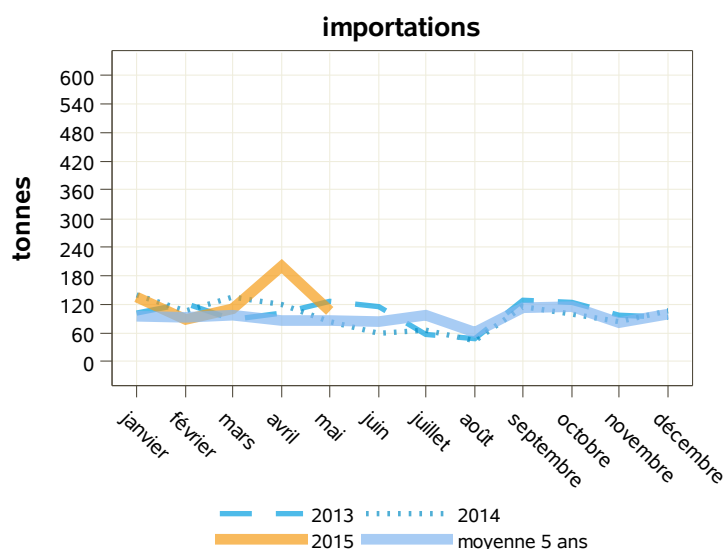
Total des importations (tonnes) : laits écrémés en poudre conditionnée

libpays	mai 2014	mai 2015	évolution (%)	cumul 2014	cumul 2015	évolution (%)
<b>total</b>	<b>85</b>	<b>106</b>	<b>24.7</b>	<b>587</b>	<b>638</b>	<b>8.7</b>
<b>UE à 27</b>	<b>85</b>	<b>106</b>	<b>24.7</b>	<b>586</b>	<b>638</b>	<b>8.9</b>
Italie	51	48	-5.9	325	341	4.9
Allemagne	23	23	0	77	87	13
Royaume-Uni	0	19	0	2	41	1950
Pays-Bas	8	8	0	114	119	4.4
Uebl	2	6	200	28	34	21.4
Pologne	0	1	0	0	1	0
Portugal	0	1	0	2	3	50
Autriche	0	0	0	0	0	0
Espagne	0	0	0	40	12	-70
<b>pays tiers</b>	<b>0</b>	<b>0</b>	<b>0</b>	<b>0</b>	<b>1</b>	<b>0</b>
Sao Tomé Et Prince	0	0	0	0	1	0

Source : Douanes



Source : Douanes



Source : Douanes



Total des exportations (tonnes): poudres grasses

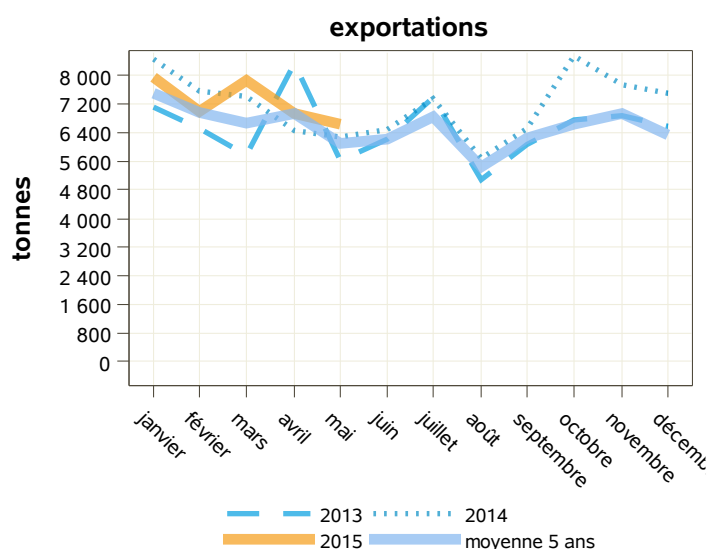
libpays	mai 2014	mai 2015	évolution (%)	cumul 2014	cumul 2015	évolution (%)
<b>total</b>	<b>6 262</b>	<b>6 631</b>	<b>5.9</b>	<b>36 192</b>	<b>36 355</b>	<b>0.5</b>
<b>UE à 27</b>	<b>3 172</b>	<b>3 580</b>	<b>12.9</b>	<b>19 485</b>	<b>21 721</b>	<b>11.5</b>
Uebl	865	897	3.7	5 343	7 350	37.6
Royaume-Uni	772	664	-14	4 458	3 444	-22.7
Allemagne	523	551	5.4	3 522	4 536	28.8
Pays-Bas	362	543	50	1 742	1 667	-4.3
Italie	223	330	48	1 777	1 996	12.3
Espagne	256	291	13.7	1 683	1 566	-7
Pologne	25	190	660	91	279	206.6
<b>pays tiers</b>	<b>3 090</b>	<b>3 052</b>	<b>-1.2</b>	<b>16 707</b>	<b>14 634</b>	<b>-12.4</b>
Algérie	1 784	1 478	-17.2	10 433	8 190	-21.5
Sénégal	182	367	101.6	1 206	1 447	20
Chine	255	192	-24.7	792	934	17.9
Irak	125	137	9.6	359	628	74.9

Source : Douanes

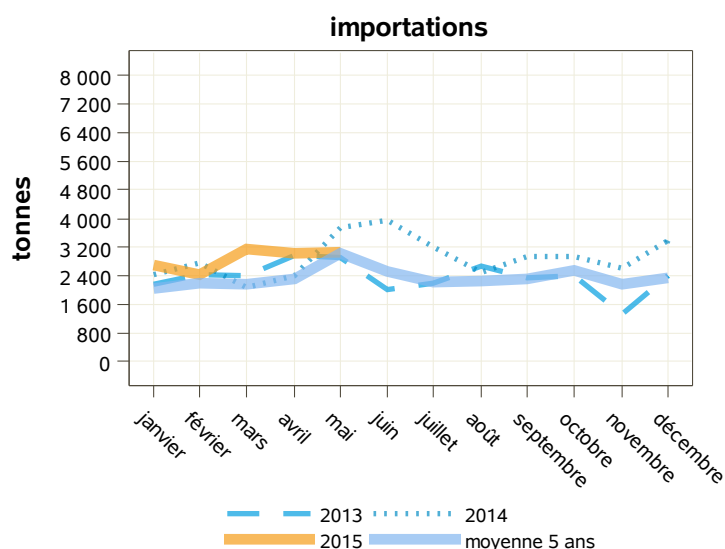
Total des importations (tonnes) : poudres grasses

libpays	mai 2014	mai 2015	évolution (%)	cumul 2014	cumul 2015	évolution (%)
<b>total</b>	<b>3 728</b>	<b>3 049</b>	<b>-18.2</b>	<b>13 426</b>	<b>14 393</b>	<b>7.2</b>
<b>UE à 27</b>	<b>3 728</b>	<b>3 038</b>	<b>-18.5</b>	<b>13 417</b>	<b>14 340</b>	<b>6.9</b>
Pays-Bas	545	1 015	86.2	2 172	3 163	45.6
Allemagne	968	863	-10.8	4 358	3 999	-8.2
Irlande	894	700	-21.7	2 031	3 614	77.9
Uebl	837	157	-81.2	2 885	1 753	-39.2
Espagne	255	114	-55.3	669	755	12.9
Italie	25	102	308	236	307	30.1
Portugal	35	63	80	189	198	4.8
Danemark	56	24	-57.1	285	143	-49.8
Pologne	43	1	-97.7	442	373	-15.6
<b>pays tiers</b>	<b>0</b>	<b>10</b>	<b>0</b>	<b>10</b>	<b>53</b>	<b>430</b>
Inde	0	10	0	10	51	410

Source : Douanes



Source : Douanes



Source : Douanes

Total des exportations (tonnes): poudres grasses vrac

libpays	mai 2014	mai 2015	évolution (%)	cumul 2014	cumul 2015	évolution (%)
<b>total</b>	<b>1 047</b>	<b>1 310</b>	<b>25.1</b>	<b>5 900</b>	<b>6 182</b>	<b>4.8</b>
<b>UE à 27</b>	<b>953</b>	<b>950</b>	<b>-0.3</b>	<b>5 369</b>	<b>5 313</b>	<b>-1</b>
Royaume-Uni	543	405	-25.4	3 281	2 231	-32
Espagne	159	222	39.6	952	896	-5.9
Allemagne	149	211	41.6	462	1 542	233.8
Italie	29	40	37.9	64	181	182.8
Pays-Bas	55	40	-27.3	412	246	-40.3
Uebl	3	20	566.7	130	125	-3.8
<b>pays tiers</b>	<b>94</b>	<b>360</b>	<b>283</b>	<b>531</b>	<b>869</b>	<b>63.7</b>
Sénégal	0	182	0	243	403	65.8
Algérie	0	100	0	0	100	0
Thaïlande	0	25	0	0	25	0
Afrique Du Sud	0	23	0	0	116	0
Côte D'ivoire	0	0	0	0	78	0

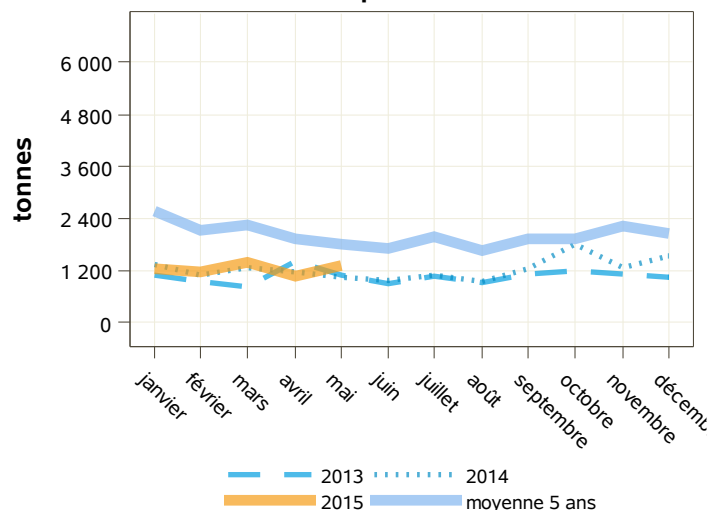
Source : Douanes

Total des importations (tonnes) : poudres grasses vrac

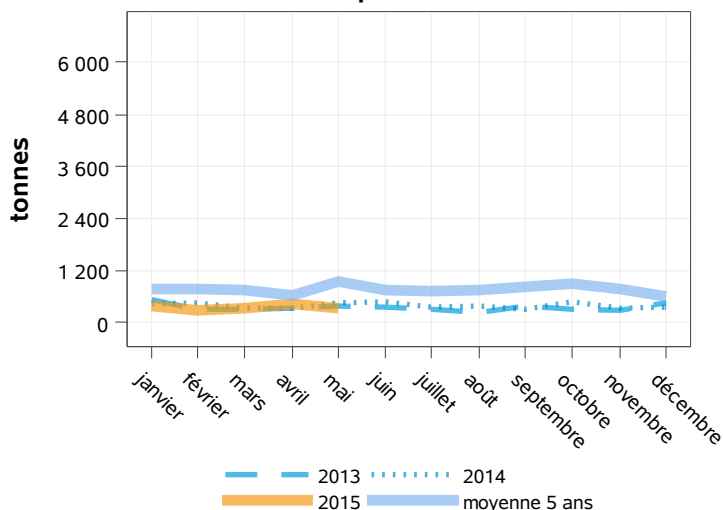
libpays	mai 2014	mai 2015	évolution (%)	cumul 2014	cumul 2015	évolution (%)
<b>total</b>	<b>444</b>	<b>334</b>	<b>-24.8</b>	<b>2 013</b>	<b>1 755</b>	<b>-12.8</b>
<b>UE à 27</b>	<b>444</b>	<b>334</b>	<b>-24.8</b>	<b>2 013</b>	<b>1 755</b>	<b>-12.8</b>
Pays-Bas	226	259	14.6	1 081	1 241	14.8
Allemagne	64	32	-50	271	249	-8.1
Danemark	24	24	0	143	143	0
Espagne	109	19	-82.6	437	56	-87.2
Pologne	21	1	-95.2	27	50	85.2
Irlande	0	0	0	7	1	-85.7
Italie	0	0	0	0	0	0
Uebl	1	0	0	27	15	-44.4
<b>pays tiers</b>	<b>0</b>	<b>0</b>	<b>0</b>	<b>0</b>	<b>0</b>	<b>0</b>
Suisse	0	0	0	0	0	0
États-Unis D'amérique	0	0	0	0	0	0

Source : Douanes

exportations



importations



Source : Douanes

Source : Douanes

Total des exportations (tonnes): poudres grasses conditionnées

libpays	mai 2014	mai 2015	évolution (%)	cumul 2014	cumul 2015	évolution (%)
<b>total</b>	<b>1 013</b>	<b>1 410</b>	<b>39.2</b>	<b>5 673</b>	<b>5 310</b>	<b>-6.4</b>
<b>UE à 27</b>	<b>48</b>	<b>524</b>	<b>991.7</b>	<b>285</b>	<b>919</b>	<b>222.5</b>
Pays-Bas	19	288	1415.8	61	288	372.1
Pologne	2	180	8900	10	180	1700
Grèce	12	40	233.3	133	272	104.5
Royaume-Uni	0	0	0	0	87	0
<b>pays tiers</b>	<b>965</b>	<b>887</b>	<b>-8.1</b>	<b>5 388</b>	<b>4 391</b>	<b>-18.5</b>
Algérie	693	455	-34.3	4 501	2 836	-37
Irak	125	137	9.6	359	628	74.9
Israël	77	105	36.4	108	159	47.2
Zambie	0	37	0	44	50	13.6
Guinée Équatoriale	8	26	225	40	61	52.5
Liban	0	24	0	15	54	260
Gabon	21	20	-4.8	44	60	36.4
Chine	4	11	175	5	84	1580
Sénégal	0	0	0	1	210	20900

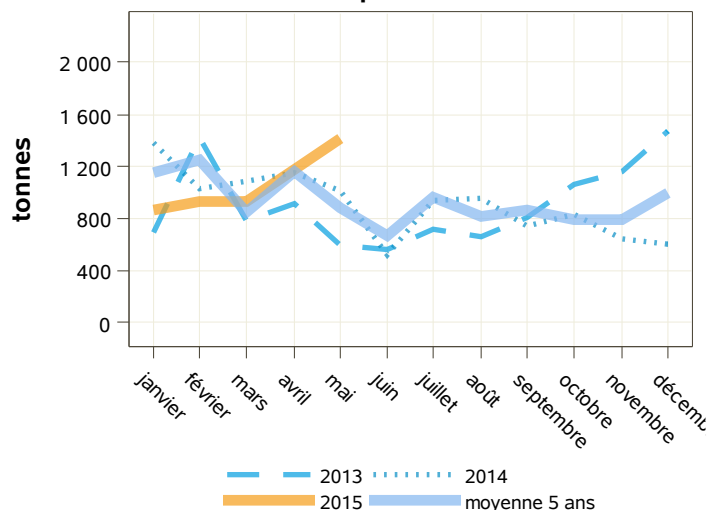
Source : Douanes

Total des importations (tonnes) : poudres grasses conditionnées

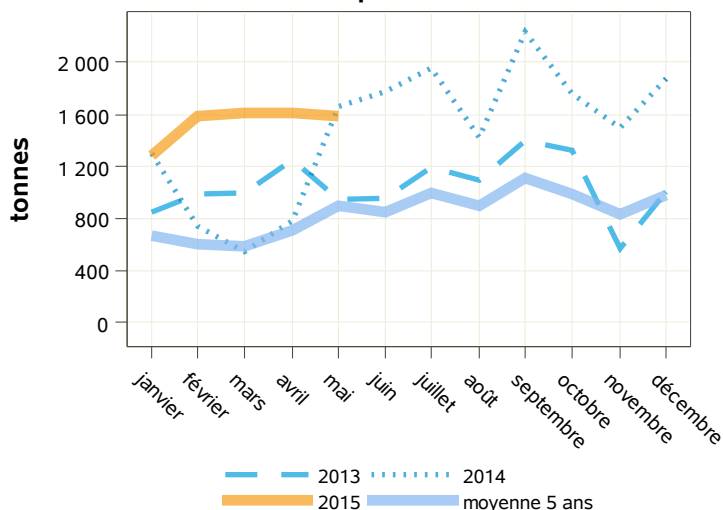
libpays	mai 2014	mai 2015	évolution (%)	cumul 2014	cumul 2015	évolution (%)
<b>total</b>	<b>1 657</b>	<b>1 590</b>	<b>-4</b>	<b>5 033</b>	<b>7 679</b>	<b>52.6</b>
<b>UE à 27</b>	<b>1 657</b>	<b>1 590</b>	<b>-4</b>	<b>5 033</b>	<b>7 678</b>	<b>52.6</b>
Irlande	894	656	-26.6	2 024	3 570	76.4
Pays-Bas	319	522	63.6	926	1 605	73.3
Allemagne	45	105	133.3	244	438	79.5
Italie	24	102	325	235	306	30.2
Uebl	164	81	-50.6	686	795	15.9
Espagne	127	72	-43.3	200	496	148
Portugal	29	52	79.3	162	168	3.7
Danemark	32	0	-100	142	0	-100
Royaume-Uni	0	0	0	2	1	-50
Pologne	22	0	0	413	299	-27.6
<b>pays tiers</b>	<b>0</b>	<b>0</b>	<b>0</b>	<b>0</b>	<b>2</b>	<b>0</b>
Suisse	0	0	0	0	2	0

Source : Douanes

exportations



importations



Source : Douanes

Source : Douanes

Total des exportations (tonnes): fromages

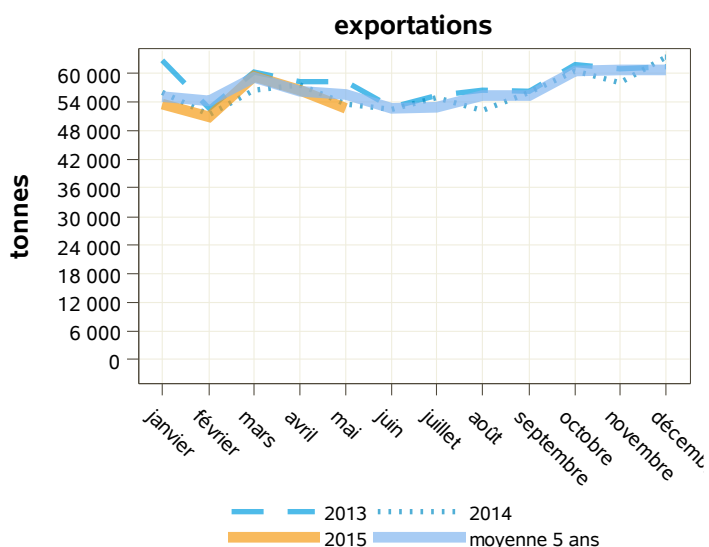
libpays	mai 2014	mai 2015	évolution (%)	cumul 2014	cumul 2015	évolution (%)
<b>total</b>	<b>53 481</b>	<b>52 635</b>	<b>-1.6</b>	<b>274 791</b>	<b>272 970</b>	<b>-0.7</b>
<b>UE à 27</b>	<b>44 718</b>	<b>44 424</b>	<b>-0.7</b>	<b>231 839</b>	<b>229 404</b>	<b>-1.1</b>
Allemagne	9 560	10 705	12	51 978	53 552	3
Royaume-Uni	9 286	8 922	-3.9	46 343	45 317	-2.2
Uebl	9 361	8 518	-9	48 402	45 072	-6.9
Espagne	5 641	5 047	-10.5	28 840	27 008	-6.4
Italie	3 559	3 352	-5.8	18 891	18 752	-0.7
Pays-Bas	2 683	3 070	14.4	13 795	15 736	14.1
Danemark	913	1 316	44.1	4 917	5 936	20.7
Irlande	724	768	6.1	3 415	3 550	4
<b>pays tiers</b>	<b>8 744</b>	<b>8 190</b>	<b>-6.3</b>	<b>42 861</b>	<b>43 460</b>	<b>1.4</b>
États-Unis D'amérique	1 904	1 292	-32.1	8 748	7 831	-10.5
Suisse	1 056	1 004	-4.9	5 653	5 592	-1.1
Arabie Saoudite	554	741	33.8	3 018	4 350	44.1

Source : Douanes

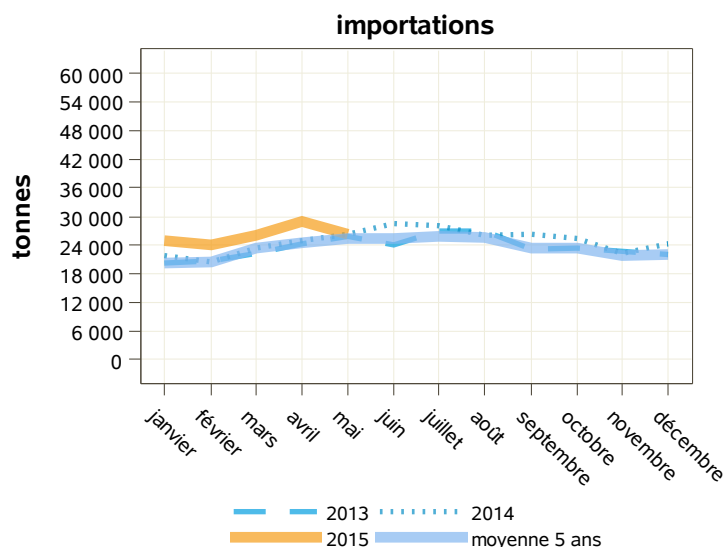
Total des importations (tonnes) : fromages

libpays	mai 2014	mai 2015	évolution (%)	cumul 2014	cumul 2015	évolution (%)
<b>total</b>	<b>26 532</b>	<b>26 352</b>	<b>-0.7</b>	<b>117 107</b>	<b>130 393</b>	<b>11.3</b>
<b>UE à 27</b>	<b>25 883</b>	<b>26 116</b>	<b>0.9</b>	<b>113 735</b>	<b>128 557</b>	<b>13</b>
Italie	6 301	6 692	6.2	24 958	28 756	15.2
Allemagne	5 994	6 091	1.6	27 737	30 898	11.4
Pays-Bas	6 221	5 803	-6.7	28 190	30 329	7.6
Uebl	1 441	1 761	22.2	7 230	8 229	13.8
Royaume-Uni	2 193	1 605	-26.8	9 754	12 335	26.5
Espagne	1 367	1 239	-9.4	5 334	4 716	-11.6
Danemark	731	919	25.7	3 290	4 042	22.9
Irlande	715	846	18.3	3 066	3 474	13.3
Grèce	325	363	11.7	1 120	1 325	18.3
Pologne	147	269	83	493	1 251	153.8
<b>pays tiers</b>	<b>648</b>	<b>236</b>	<b>-63.6</b>	<b>3 372</b>	<b>1 836</b>	<b>-45.6</b>
Suisse	296	204	-31.1	1 967	1 733	-11.9

Source : Douanes



Source : Douanes



Source : Douanes

Total des exportations (tonnes): fromages à pâte molle

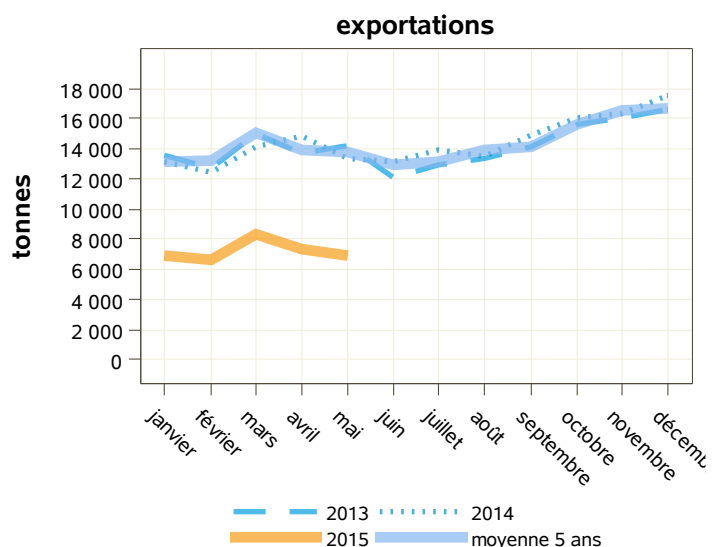
libpays	mai 2014	mai 2015	évolution (%)	cumul 2014	cumul 2015	évolution (%)
<b>total</b>	<b>13 367</b>	<b>6 885</b>	<b>-48.5</b>	<b>67 955</b>	<b>36 269</b>	<b>-46.6</b>
<b>UE à 27</b>	<b>11 627</b>	<b>6 111</b>	<b>-47.4</b>	<b>58 530</b>	<b>31 955</b>	<b>-45.4</b>
Uebl	2 580	1 855	-28.1	13 860	9 623	-30.6
Allemagne	4 816	1 421	-70.5	23 761	7 487	-68.5
Royaume-Uni	1 024	805	-21.4	5 055	4 238	-16.2
Italie	853	536	-37.2	4 619	3 026	-34.5
Danemark	490	464	-5.3	2 350	2 011	-14.4
Espagne	826	392	-52.5	3 672	2 017	-45.1
Suède	318	234	-26.4	1 585	1 300	-18
Pays-Bas	216	184	-14.8	1 213	1 031	-15
Portugal	90	59	-34.4	421	319	-24.2
<b>pays tiers</b>	<b>1 737</b>	<b>770</b>	<b>-55.7</b>	<b>9 415</b>	<b>4 296</b>	<b>-54.4</b>
États-Unis D'amérique	773	366	-52.7	3 399	2 027	-40.4
Japon	105	36	-65.7	604	358	-40.7

Source : Douanes

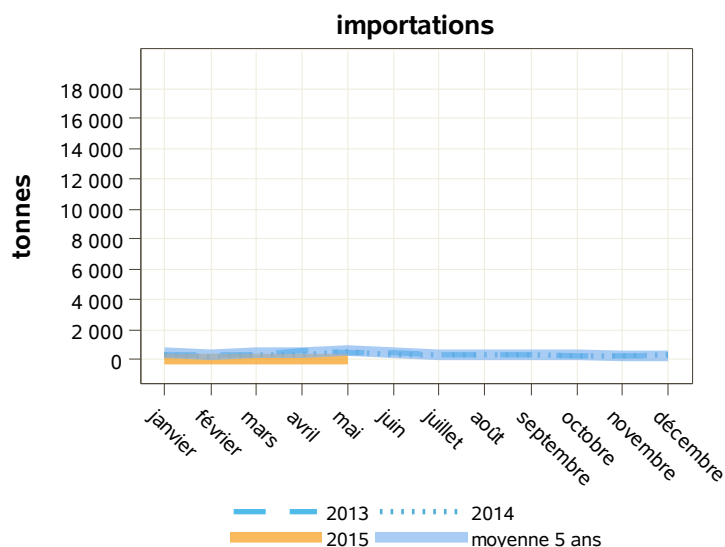
Total des importations (tonnes) : fromages à pâte molle

libpays	mai 2014	mai 2015	évolution (%)	cumul 2014	cumul 2015	évolution (%)
<b>total</b>	<b>514</b>	<b>44</b>	<b>-91.4</b>	<b>1 746</b>	<b>237</b>	<b>-86.4</b>
<b>UE à 27</b>	<b>504</b>	<b>38</b>	<b>-92.5</b>	<b>1 695</b>	<b>209</b>	<b>-87.7</b>
Uebl	173	18	-89.6	637	102	-84
Allemagne	164	11	-93.3	377	52	-86.2
Pays-Bas	59	5	-91.5	88	39	-55.7
Espagne	72	2	-97.2	391	3	-99.2
Royaume-Uni	1	1	0	40	11	-72.5
Portugal	0	1	0	1	1	0
Danemark	28	0	0	140	0	-100
Irlande	0	0	0	0	0	0
Italie	2	0	-100	13	1	-92.3
<b>pays tiers</b>	<b>10</b>	<b>5</b>	<b>-50</b>	<b>52</b>	<b>28</b>	<b>-46.2</b>
Suisse	10	5	-50	52	28	-46.2

Source : Douanes



Source : Douanes



Source : Douanes

Total des exportations (tonnes): fromages pâte pressée cuite

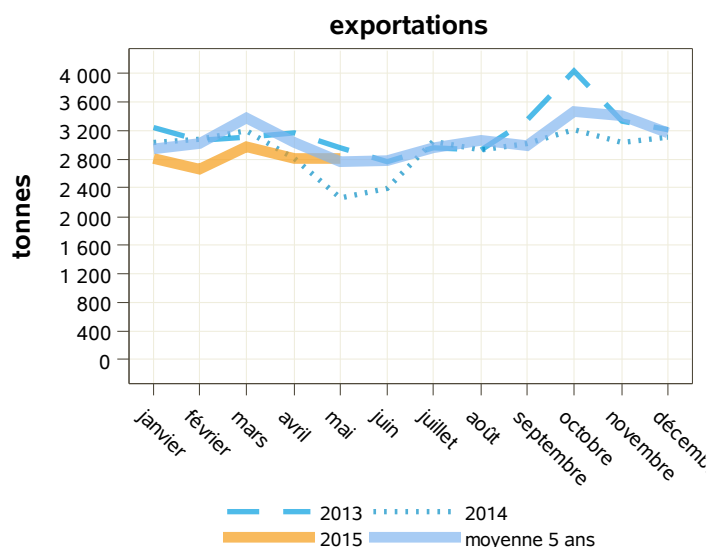
libpays	mai 2014	mai 2015	évolution (%)	cumul 2014	cumul 2015	évolution (%)
<b>total</b>	<b>2 262</b>	<b>2 819</b>	<b>24.6</b>	<b>14 382</b>	<b>14 067</b>	<b>-2.2</b>
<b>UE à 27</b>	<b>1 650</b>	<b>2 121</b>	<b>28.5</b>	<b>11 163</b>	<b>10 692</b>	<b>-4.2</b>
Allemagne	129	795	516.3	2 853	3 434	20.4
Italie	372	374	0.5	2 162	2 048	-5.3
Espagne	315	337	7	1 512	1 575	4.2
Uebl	455	295	-35.2	2 510	1 911	-23.9
Pays-Bas	91	121	33	534	648	21.3
Royaume-Uni	172	54	-68.6	834	381	-54.3
Danemark	42	34	-19	280	210	-25
<b>pays tiers</b>	<b>611</b>	<b>696</b>	<b>13.9</b>	<b>3 215</b>	<b>3 370</b>	<b>4.8</b>
États-Unis D'amérique	160	172	7.5	946	1 044	10.4
Algérie	92	140	52.2	325	483	48.6
Maroc	73	97	32.9	408	420	2.9
Sénégal	41	55	34.1	193	174	-9.8

Source : Douanes

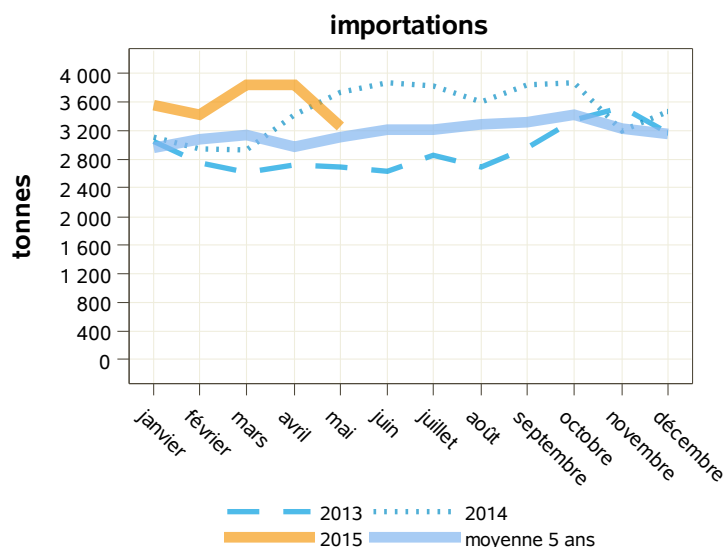
Total des importations (tonnes) : fromages pâte pressée cuite

libpays	mai 2014	mai 2015	évolution (%)	cumul 2014	cumul 2015	évolution (%)
<b>total</b>	<b>3 723</b>	<b>3 262</b>	<b>-12.4</b>	<b>16 109</b>	<b>17 927</b>	<b>11.3</b>
<b>UE à 27</b>	<b>3 475</b>	<b>3 091</b>	<b>-11.1</b>	<b>14 468</b>	<b>16 443</b>	<b>13.7</b>
Allemagne	1 831	1 472	-19.6	7 765	8 315	7.1
Pays-Bas	970	884	-8.9	4 093	4 876	19.1
Irlande	433	478	10.4	1 441	1 645	14.2
Uebl	82	79	-3.7	412	422	2.4
Finlande	0	68	0	183	541	195.6
Danemark	65	67	3.1	258	387	50
République Tchèque	20	21	5	136	72	-47.1
Pologne	21	20	-4.8	21	41	95.2
Espagne	0	2	0	0	2	0
Italie	0	0	0	0	140	0
<b>pays tiers</b>	<b>249</b>	<b>172</b>	<b>-30.9</b>	<b>1 641</b>	<b>1 484</b>	<b>-9.6</b>
Suisse	249	172	-30.9	1 641	1 484	-9.6

Source : Douanes



Source : Douanes



Source : Douanes

Total des exportations (tonnes): fromages pâte pressée non cuite

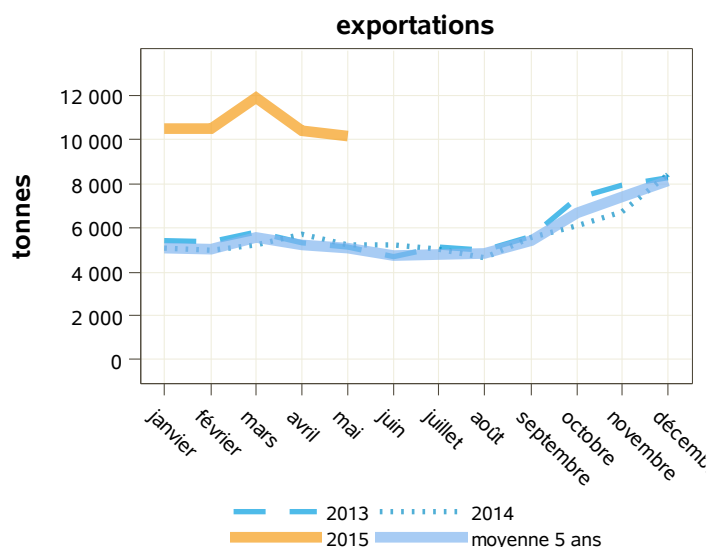
libpays	mai 2014	mai 2015	évolution (%)	cumul 2014	cumul 2015	évolution (%)
<b>total</b>	<b>5 181</b>	<b>10 123</b>	<b>95.4</b>	<b>26 170</b>	<b>53 319</b>	<b>103.7</b>
<b>UE à 27</b>	<b>4 053</b>	<b>8 695</b>	<b>114.5</b>	<b>21 277</b>	<b>45 834</b>	<b>115.4</b>
Allemagne	1 908	4 504	136.1	10 187	23 893	134.5
Uebl	981	1 671	70.3	5 198	9 139	75.8
Espagne	457	735	60.8	2 163	3 769	74.2
Italie	154	563	265.6	971	2 915	200.2
Royaume-Uni	287	421	46.7	1 066	2 404	125.5
Danemark	17	255	1400	95	942	891.6
Suède	68	130	91.2	356	658	84.8
<b>pays tiers</b>	<b>1 128</b>	<b>1 428</b>	<b>26.6</b>	<b>4 893</b>	<b>7 483</b>	<b>52.9</b>
États-Unis D'amérique	649	509	-21.6	2 371	3 122	31.7
Suisse	105	269	156.2	491	1 291	162.9
Canada	143	178	24.5	748	965	29

Source : Douanes

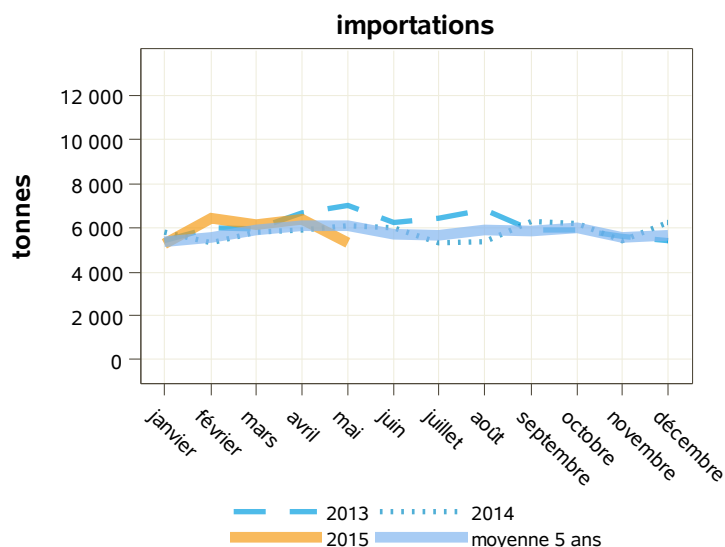
Total des importations (tonnes) : fromages pâte pressée non cuite

libpays	mai 2014	mai 2015	évolution (%)	cumul 2014	cumul 2015	évolution (%)
<b>total</b>	<b>6 087</b>	<b>5 294</b>	<b>-13</b>	<b>28 842</b>	<b>29 474</b>	<b>2.2</b>
<b>UE à 27</b>	<b>5 729</b>	<b>5 259</b>	<b>-8.2</b>	<b>27 368</b>	<b>29 362</b>	<b>7.3</b>
Pays-Bas	4 308	3 590	-16.7	20 446	18 701	-8.5
Allemagne	300	430	43.3	1 719	1 928	12.2
Uebl	359	309	-13.9	1 571	1 417	-9.8
Irlande	156	283	81.4	846	1 177	39.1
Royaume-Uni	387	262	-32.3	1 699	4 092	140.8
Espagne	122	219	79.5	631	915	45
Lettonie	0	42	0	0	421	0
Pologne	0	39	0	0	198	0
Italie	78	36	-53.8	261	220	-15.7
Portugal	8	21	162.5	38	84	121.1
<b>pays tiers</b>	<b>358</b>	<b>36</b>	<b>-89.9</b>	<b>1 474</b>	<b>112</b>	<b>-92.4</b>

Source : Douanes



Source : Douanes



Source : Douanes

Total des exportations (tonnes): fromages frais

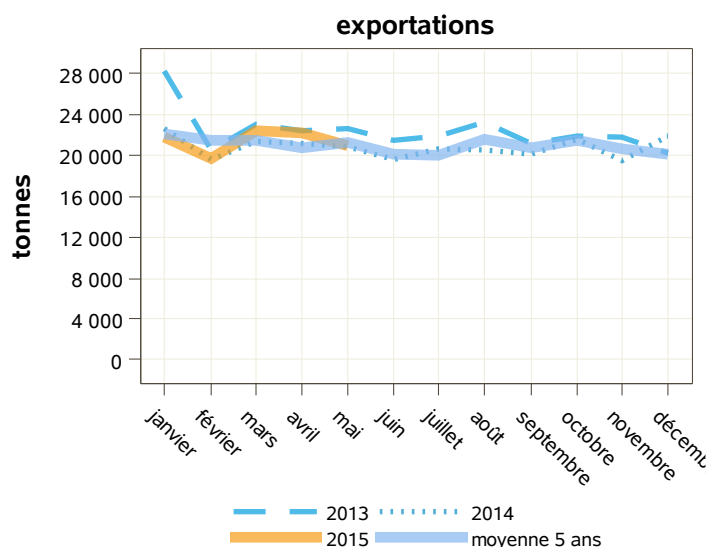
libpays	mai 2014	mai 2015	évolution (%)	cumul 2014	cumul 2015	évolution (%)
<b>total</b>	<b>20 789</b>	<b>20 963</b>	<b>0.8</b>	<b>105 457</b>	<b>107 077</b>	<b>1.5</b>
<b>UE à 27</b>	<b>19 219</b>	<b>19 243</b>	<b>0.1</b>	<b>97 439</b>	<b>97 427</b>	<b>0</b>
Royaume-Uni	7 038	6 845	-2.7	35 146	34 208	-2.7
Uebl	2 884	2 675	-7.2	14 563	13 746	-5.6
Pays-Bas	2 082	2 499	20	10 022	12 044	20.2
Espagne	2 516	2 144	-14.8	13 458	12 013	-10.7
Allemagne	1 363	2 083	52.8	7 985	9 975	24.9
Italie	1 519	1 208	-20.5	7 169	6 611	-7.8
Irlande	638	708	11	2 957	3 176	7.4
Pologne	229	351	53.3	1 404	2 090	48.9
<b>pays tiers</b>	<b>1 555</b>	<b>1 705</b>	<b>9.6</b>	<b>7 942</b>	<b>9 573</b>	<b>20.5</b>
Corée Du Sud	253	508	100.8	1 469	2 834	92.9
Suisse	325	256	-21.2	1 620	1 362	-15.9

Source : Douanes

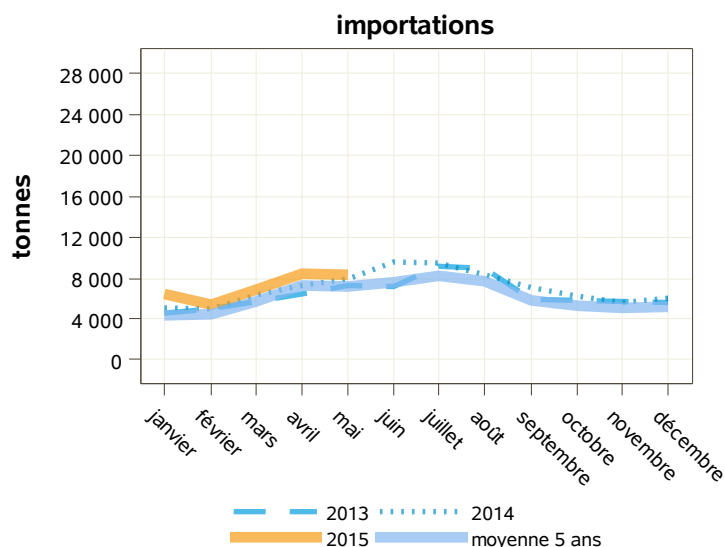
Total des importations (tonnes) : fromages frais

libpays	mai 2014	mai 2015	évolution (%)	cumul 2014	cumul 2015	évolution (%)
<b>total</b>	<b>7 929</b>	<b>8 306</b>	<b>4.8</b>	<b>31 508</b>	<b>35 439</b>	<b>12.5</b>
<b>UE à 27</b>	<b>7 904</b>	<b>8 300</b>	<b>5</b>	<b>31 397</b>	<b>35 408</b>	<b>12.8</b>
Italie	4 137	4 321	4.4	14 880	15 793	6.1
Allemagne	1 511	1 608	6.4	6 964	8 408	20.7
Espagne	1 049	913	-13	3 736	3 238	-13.3
Danemark	365	505	38.4	1 718	2 205	28.3
Uebl	267	478	79	1 558	2 443	56.8
Royaume-Uni	374	171	-54.3	1 666	1 953	17.2
Pologne	57	167	193	181	693	282.9
Pays-Bas	100	105	5	505	460	-8.9
Autriche	36	23	-36.1	130	124	-4.6
Grèce	1	5	400	2	27	1250
<b>pays tiers</b>	<b>24</b>	<b>6</b>	<b>-75</b>	<b>110</b>	<b>31</b>	<b>-71.8</b>

Source : Douanes



Source : Douanes



Source : Douanes



Total des exportations (tonnes): fromages à pâte persillée

libpays	mai 2014	mai 2015	évolution (%)	cumul 2014	cumul 2015	évolution (%)
<b>total</b>	<b>1 003</b>	<b>901</b>	<b>-10.2</b>	<b>5 281</b>	<b>5 067</b>	<b>-4.1</b>
<b>UE à 27</b>	<b>850</b>	<b>812</b>	<b>-4.5</b>	<b>4 579</b>	<b>4 496</b>	<b>-1.8</b>
Allemagne	292	252	-13.7	1 563	1 438	-8
Espagne	183	175	-4.4	994	944	-5
Royaume-Uni	115	110	-4.3	556	621	11.7
Uebl	106	110	3.8	650	609	-6.3
Pays-Bas	38	45	18.4	188	237	26.1
Suède	28	33	17.9	133	144	8.3
Italie	16	22	37.5	98	112	14.3
Danemark	27	19	-29.6	137	109	-20.4
Pologne	12	11	-8.3	67	94	40.3
<b>pays tiers</b>	<b>152</b>	<b>89</b>	<b>-41.4</b>	<b>700</b>	<b>570</b>	<b>-18.6</b>
États-Unis D'amérique	27	24	-11.1	193	145	-24.9
Canada	15	14	-6.7	43	62	44.2

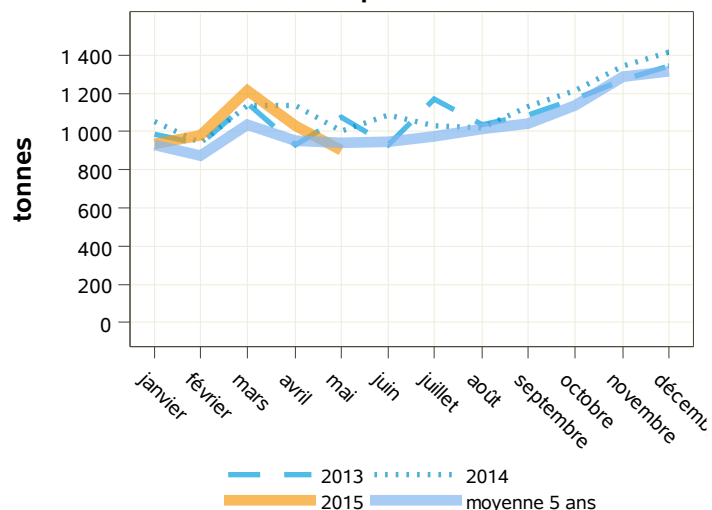
Source : Douanes

Total des importations (tonnes) : fromages à pâte persillée

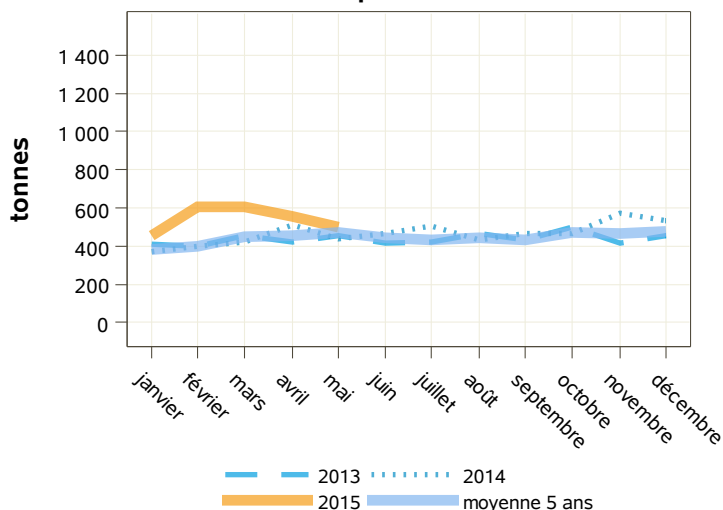
libpays	mai 2014	mai 2015	évolution (%)	cumul 2014	cumul 2015	évolution (%)
<b>total</b>	<b>436</b>	<b>496</b>	<b>13.8</b>	<b>2 143</b>	<b>2 728</b>	<b>27.3</b>
<b>UE à 27</b>	<b>436</b>	<b>496</b>	<b>13.8</b>	<b>2 142</b>	<b>2 727</b>	<b>27.3</b>
Italie	350	361	3.1	1 729	1 775	2.7
Allemagne	42	59	40.5	222	263	18.5
Pays-Bas	5	27	440	16	144	800
Irlande	0	14	0	0	193	0
Royaume-Uni	10	11	10	42	217	416.7
Autriche	0	8	0	0	16	0
Danemark	14	8	-42.9	62	71	14.5
Uebl	10	6	-40	60	41	-31.7
Espagne	4	3	-25	10	6	-40
Suède	0	0	0	1	1	0
<b>pays tiers</b>	<b>0</b>	<b>0</b>	<b>0</b>	<b>0</b>	<b>1</b>	<b>0</b>
Albanie	0	0	0	0	1	0

Source : Douanes

exportations



importations



Source : Douanes

Source : Douanes

Total des exportations (tonnes): fromages fondus

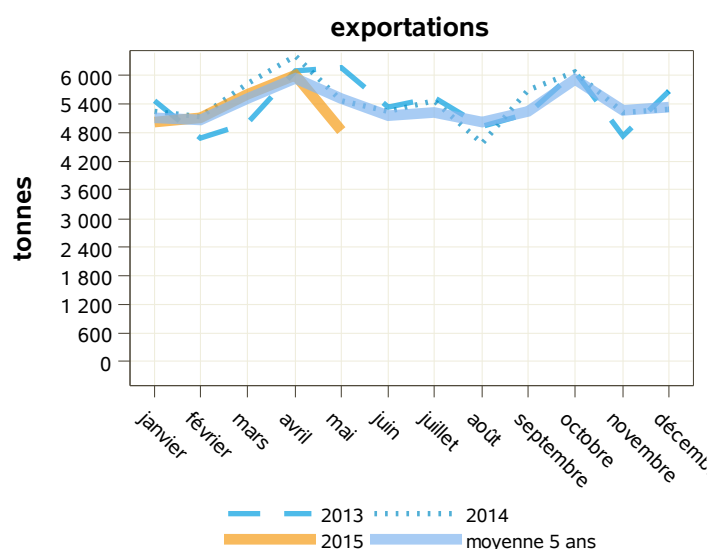
libpays	mai 2014	mai 2015	évolution (%)	cumul 2014	cumul 2015	évolution (%)
<b>total</b>	<b>5 472</b>	<b>4 847</b>	<b>-11.4</b>	<b>28 071</b>	<b>26 581</b>	<b>-5.3</b>
<b>UE à 27</b>	<b>3 413</b>	<b>3 043</b>	<b>-10.8</b>	<b>17 720</b>	<b>16 859</b>	<b>-4.9</b>
Uebl	996	832	-16.5	4 981	4 351	-12.6
Espagne	734	606	-17.4	3 535	3 521	-0.4
Royaume-Uni	588	590	0.3	3 292	3 005	-8.7
Italie	142	258	81.7	1 376	1 545	12.3
Allemagne	255	215	-15.7	1 318	1 432	8.6
Autriche	92	153	66.3	500	665	33
Suède	82	94	14.6	414	491	18.6
Grèce	105	87	-17.1	571	509	-10.9
<b>pays tiers</b>	<b>2 059</b>	<b>1 804</b>	<b>-12.4</b>	<b>10 351</b>	<b>9 722</b>	<b>-6.1</b>
Arabie Saoudite	436	527	20.9	2 564	2 730	6.5
Japon	590	330	-44.1	2 642	1 998	-24.4
Suisse	81	66	-18.5	466	539	15.7

Source : Douanes

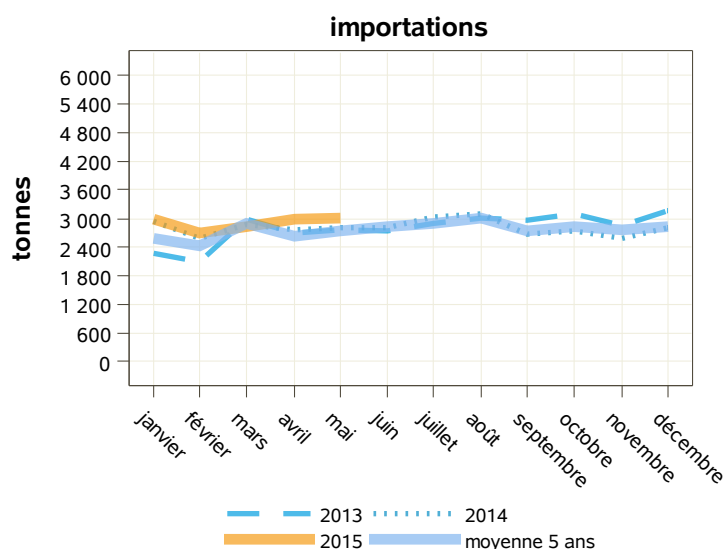
Total des importations (tonnes) : fromages fondus

libpays	mai 2014	mai 2015	évolution (%)	cumul 2014	cumul 2015	évolution (%)
<b>total</b>	<b>2 790</b>	<b>3 012</b>	<b>8</b>	<b>13 973</b>	<b>14 518</b>	<b>3.9</b>
<b>UE à 27</b>	<b>2 790</b>	<b>3 012</b>	<b>8</b>	<b>13 973</b>	<b>14 515</b>	<b>3.9</b>
Allemagne	1 468	1 829	24.6	7 750	8 469	9.3
Royaume-Uni	770	750	-2.6	3 693	3 577	-3.1
Pays-Bas	192	151	-21.4	521	765	46.8
Autriche	174	115	-33.9	810	662	-18.3
Irlande	65	61	-6.2	408	291	-28.7
Pologne	20	32	60	229	204	-10.9
Slovaquie	26	26	0	144	145	0.7
Espagne	43	20	-53.5	229	171	-25.3
Uebl	3	15	400	67	174	159.7
Italie	10	12	20	53	56	5.7
<b>pays tiers</b>	<b>0</b>	<b>0</b>	<b>0</b>	<b>0</b>	<b>2</b>	<b>0</b>

Source : Douanes



Source : Douanes



Source : Douanes

Total des exportations (tonnes): autres fromages

libpays	mai 2014	mai 2015	évolution (%)	cumul 2014	cumul 2015	évolution (%)
<b>total</b>	<b>5 407</b>	<b>5 909</b>	<b>9.3</b>	<b>27 472</b>	<b>29 837</b>	<b>8.6</b>
<b>UE à 27</b>	<b>3 906</b>	<b>4 378</b>	<b>12.1</b>	<b>21 129</b>	<b>21 974</b>	<b>4</b>
Allemagne	797	1 431	79.5	4 310	5 873	36.3
Uebl	1 360	1 072	-21.2	6 640	5 588	-15.8
Espagne	610	660	8.2	3 506	3 169	-9.6
Danemark	224	414	84.8	1 441	2 081	44.4
Italie	503	391	-22.3	2 495	2 495	0
Pays-Bas	130	124	-4.6	1 229	1 325	7.8
Royaume-Uni	64	95	48.4	395	448	13.4
<b>pays tiers</b>	<b>1 501</b>	<b>1 530</b>	<b>1.9</b>	<b>6 343</b>	<b>7 862</b>	<b>23.9</b>
Suisse	356	376	5.6	1 906	2 173	14
États-Unis D'amérique	226	135	-40.3	777	958	23.3
Koweït	65	99	52.3	204	386	89.2
Arabie Saoudite	42	21	-50	184	436	137

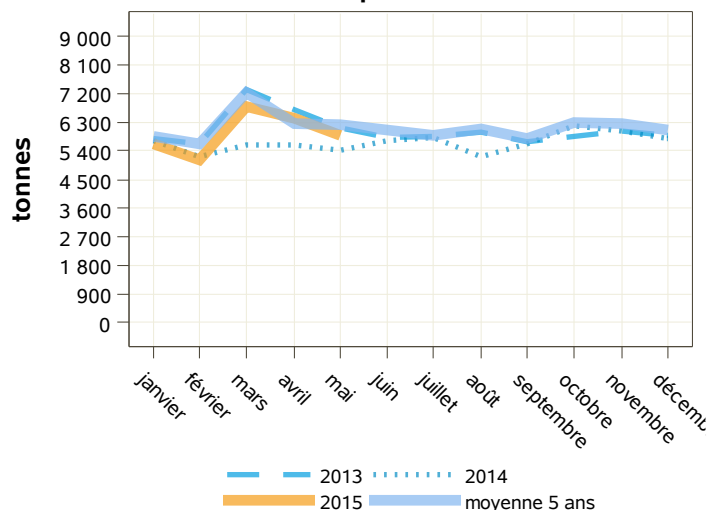
Source : Douanes

Total des importations (tonnes) : autres fromages

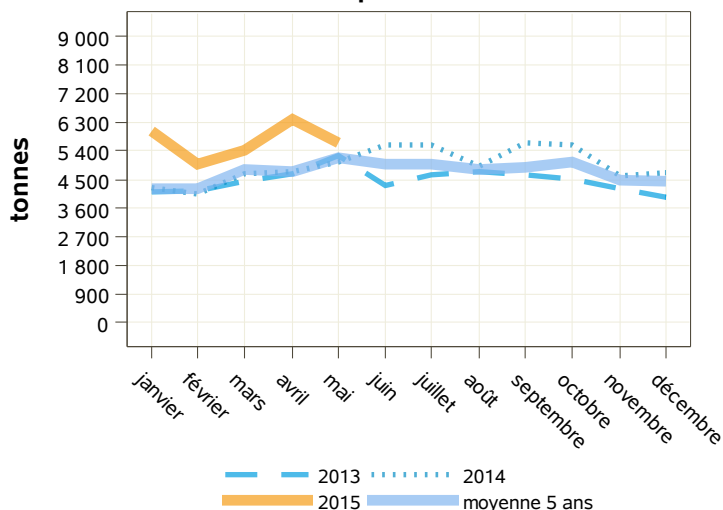
libpays	mai 2014	mai 2015	évolution (%)	cumul 2014	cumul 2015	évolution (%)
<b>total</b>	<b>5 052</b>	<b>5 650</b>	<b>11.8</b>	<b>22 788</b>	<b>28 447</b>	<b>24.8</b>
<b>UE à 27</b>	<b>5 045</b>	<b>5 634</b>	<b>11.7</b>	<b>22 694</b>	<b>28 269</b>	<b>24.6</b>
Italie	1 723	1 962	13.9	8 022	10 771	34.3
Uebl	547	852	55.8	2 927	3 605	23.2
Pays-Bas	586	758	29.4	2 520	3 798	50.7
Allemagne	677	682	0.7	2 940	3 422	16.4
Royaume-Uni	600	409	-31.8	2 458	2 483	1
Grèce	320	357	11.6	1 111	1 227	10.4
Danemark	256	330	28.9	1 025	1 308	27.6
Espagne	76	83	9.2	337	373	10.7
République Tchèque	42	73	73.8	338	458	35.5
Autriche	77	37	-51.9	341	322	-5.6
<b>pays tiers</b>	<b>7</b>	<b>17</b>	<b>142.9</b>	<b>95</b>	<b>178</b>	<b>87.4</b>

Source : Douanes

exportations



importations



Source : Douanes

Source : Douanes

Total des exportations (tonnes): laits concentrés

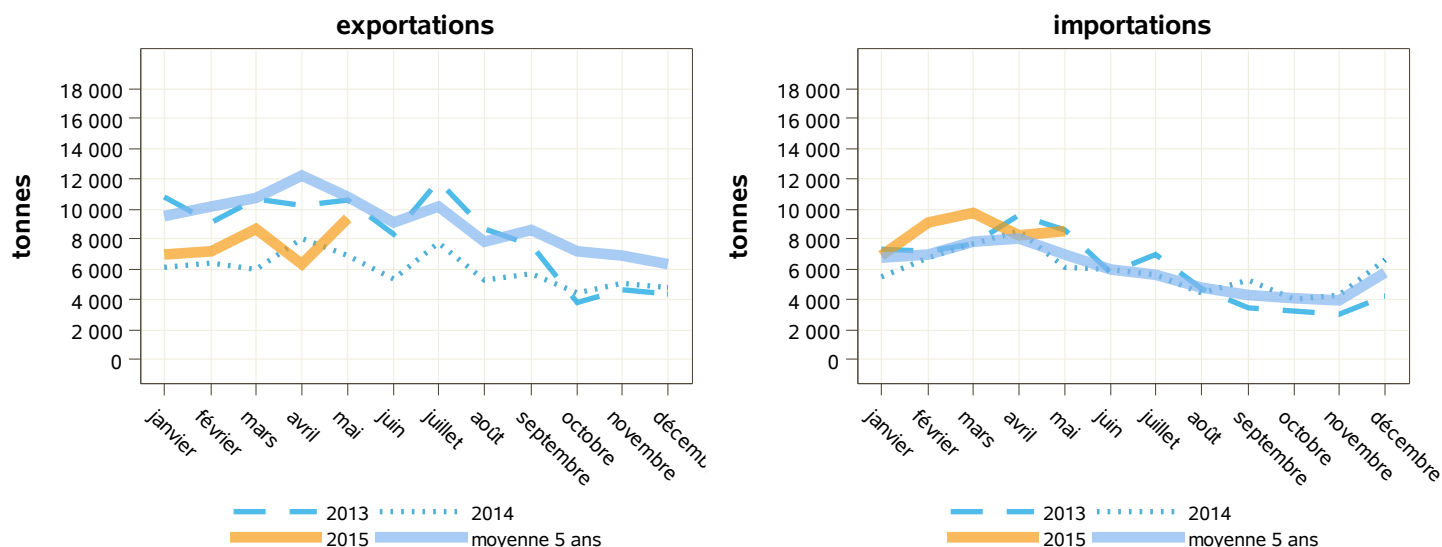
libpays	mai 2014	mai 2015	évolution (%)	cumul 2014	cumul 2015	évolution (%)
<b>total</b>	<b>6 895</b>	<b>9 418</b>	<b>36.6</b>	<b>33 394</b>	<b>38 577</b>	<b>15.5</b>
<b>UE à 27</b>	<b>6 817</b>	<b>9 285</b>	<b>36.2</b>	<b>33 015</b>	<b>37 788</b>	<b>14.5</b>
Allemagne	3 264	3 408	4.4	13 607	15 783	16
Grèce	215	1 188	452.6	320	2 230	596.9
Pays-Bas	603	885	46.8	3 044	4 814	58.1
Roumanie	27	731	2607.4	30	1 596	5220
Uebl	646	648	0.3	3 091	3 012	-2.6
Royaume-Uni	660	620	-6.1	3 486	2 739	-21.4
Italie	302	535	77.2	326	1 046	220.9
Hongrie	573	447	-22	1 273	545	-57.2
Pologne	284	424	49.3	1 515	718	-52.6
Espagne	175	380	117.1	4 499	3 873	-13.9
Chypre	0	1	0	2	1 264	63100
<b>pays tiers</b>	<b>78</b>	<b>133</b>	<b>70.5</b>	<b>379</b>	<b>789</b>	<b>108.2</b>

Source : Douanes

Total des importations (tonnes) : laits concentrés

libpays	mai 2014	mai 2015	évolution (%)	cumul 2014	cumul 2015	évolution (%)
<b>total</b>	<b>6 157</b>	<b>8 490</b>	<b>37.9</b>	<b>34 638</b>	<b>42 540</b>	<b>22.8</b>
<b>UE à 27</b>	<b>5 884</b>	<b>8 490</b>	<b>44.3</b>	<b>34 365</b>	<b>42 540</b>	<b>23.8</b>
Uebl	2 397	6 279	162	18 827	28 077	49.1
Allemagne	1 086	938	-13.6	5 980	5 291	-11.5
Espagne	1 039	590	-43.2	6 054	6 459	6.7
Grèce	334	429	28.4	334	1 223	266.2
Royaume-Uni	766	163	-78.7	1 617	565	-65.1
Pays-Bas	204	90	-55.9	1 190	740	-37.8
Italie	5	2	-60	8	5	-37.5
République Tchèque	0	0	0	239	169	-29.3
Lituanie	19	0	-100	20	2	-90
Portugal	11	0	-100	36	8	-77.8
<b>pays tiers</b>	<b>273</b>	<b>0</b>	<b>-100</b>	<b>273</b>	<b>0</b>	<b>-100</b>
Sénégal	0	0	0	0	0	0

Source : Douanes



Source : Douanes

Source : Douanes

Total des exportations (tonnes): laits concentrés vrac

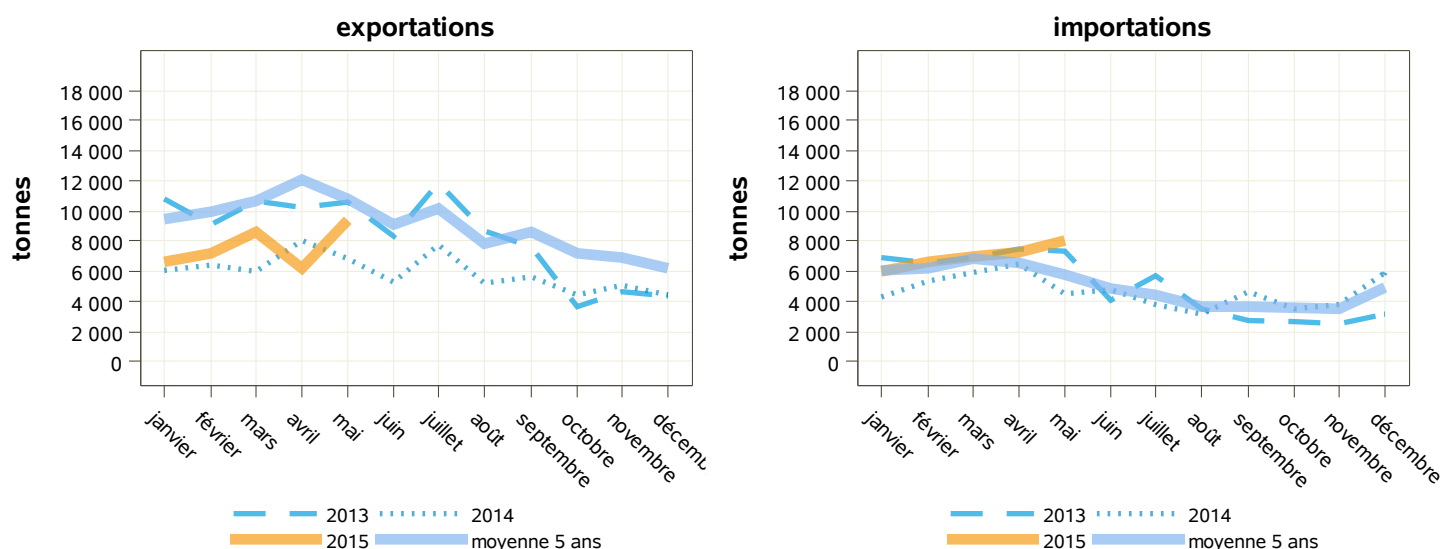
libpays	mai 2014	mai 2015	évolution (%)	cumul 2014	cumul 2015	évolution (%)
<b>total</b>	<b>6 874</b>	<b>9 399</b>	<b>36.7</b>	<b>33 317</b>	<b>38 078</b>	<b>14.3</b>
<b>UE à 27</b>	<b>6 806</b>	<b>9 277</b>	<b>36.3</b>	<b>32 981</b>	<b>37 698</b>	<b>14.3</b>
Allemagne	3 264	3 408	4.4	13 606	15 765	15.9
Grèce	215	1 188	452.6	320	2 230	596.9
Pays-Bas	603	885	46.8	3 044	4 779	57
Roumanie	27	730	2603.7	29	1 596	5403.4
Uebl	639	644	0.8	3 073	2 993	-2.6
Royaume-Uni	660	620	-6.1	3 486	2 739	-21.4
Italie	302	535	77.2	326	1 046	220.9
Hongrie	573	447	-22	1 273	545	-57.2
Pologne	284	424	49.3	1 515	718	-52.6
Espagne	173	378	118.5	4 490	3 862	-14
Chypre	0	0	0	0	1 262	0
<b>pays tiers</b>	<b>67</b>	<b>122</b>	<b>82.1</b>	<b>336</b>	<b>380</b>	<b>13.1</b>

Source : Douanes

Total des importations (tonnes) : laits concentrés vrac

libpays	mai 2014	mai 2015	évolution (%)	cumul 2014	cumul 2015	évolution (%)
<b>total</b>	<b>4 543</b>	<b>7 981</b>	<b>75.7</b>	<b>26 713</b>	<b>34 867</b>	<b>30.5</b>
<b>UE à 27</b>	<b>4 543</b>	<b>7 981</b>	<b>75.7</b>	<b>26 713</b>	<b>34 867</b>	<b>30.5</b>
Uebl	1 784	5 775	223.7	15 414	24 703	60.3
Allemagne	1 075	937	-12.8	5 926	5 262	-11.2
Espagne	333	590	77.2	1 907	2 380	24.8
Grèce	334	429	28.4	334	1 223	266.2
Royaume-Uni	765	161	-79	1 613	414	-74.3
Pays-Bas	204	89	-56.4	1 185	711	-40
Italie	5	1	-80	8	2	-75
République Tchèque	0	0	0	239	169	-29.3
Lituanie	19	0	-100	20	2	-90
Portugal	0	0	0	6	1	-83.3
<b>pays tiers</b>	<b>0</b>	<b>0</b>	<b>0</b>	<b>0</b>	<b>0</b>	<b>0</b>
Sénégal	0	0	0	0	0	0

Source : Douanes



Source : Douanes

Source : Douanes

Total des exportations (tonnes): laits concentrés conditionnés

libpays	mai 2014	mai 2015	évolution (%)	cumul 2014	cumul 2015	évolution (%)
<b>total</b>	<b>21</b>	<b>19</b>	<b>-9.5</b>	<b>78</b>	<b>499</b>	<b>539.7</b>
<b>UE à 27</b>	<b>11</b>	<b>8</b>	<b>-27.3</b>	<b>35</b>	<b>90</b>	<b>157.1</b>
Uebl	7	4	-42.9	19	19	0
Espagne	2	2	0	9	11	22.2
Chypre	0	1	0	2	2	0
Allemagne	0	0	0	1	19	1800
Pays-Bas	0	0	0	0	36	0
<b>pays tiers</b>	<b>10</b>	<b>11</b>	<b>10</b>	<b>43</b>	<b>409</b>	<b>851.2</b>
Émirats Arabes Unis	3	2	-33.3	10	7	-30
Chine	0	2	0	0	2	0
Irak	1	1	0	2	1	-50
Jordanie	1	1	0	3	2	-33.3
Liban	0	1	0	2	2	0
Polynésie Française	1	1	0	2	6	200
Philippines	2	1	-50	8	12	50
Algérie	0	0	0	0	250	0
Hong-Kong	0	0	0	0	8	0
Singapour	0	0	0	0	94	0

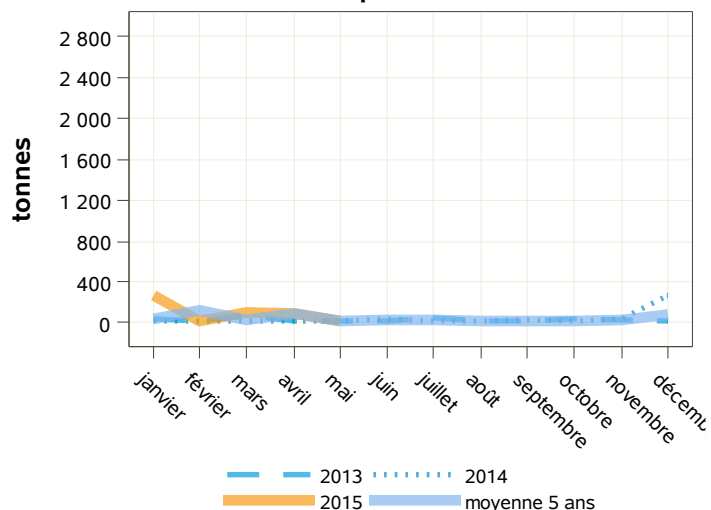
Source : Douanes

Total des importations (tonnes) : laits concentrés conditionnés

libpays	mai 2014	mai 2015	évolution (%)	cumul 2014	cumul 2015	évolution (%)
<b>total</b>	<b>1 615</b>	<b>509</b>	<b>-68.5</b>	<b>7 925</b>	<b>7 673</b>	<b>-3.2</b>
<b>UE à 27</b>	<b>1 342</b>	<b>509</b>	<b>-62.1</b>	<b>7 652</b>	<b>7 673</b>	<b>0.3</b>
Uebl	613	504	-17.8	3 412	3 374	-1.1
Royaume-Uni	1	2	100	3	151	4933.3
Allemagne	11	1	-90.9	55	29	-47.3
Italie	0	1	0	0	3	0
Espagne	706	0	-100	4 147	4 080	-1.6
Pays-Bas	0	0	0	5	29	480
Portugal	11	0	-100	29	8	-72.4
<b>pays tiers</b>	<b>273</b>	<b>0</b>	<b>0</b>	<b>273</b>	<b>0</b>	<b>0</b>

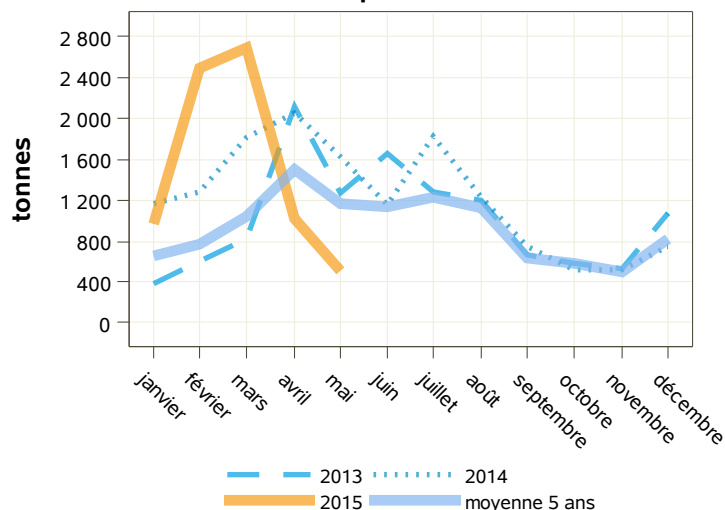
Source : Douanes

exportations



Source : Douanes

importations



Source : Douanes

Total des exportations (tonnes): lactosérum en poudre

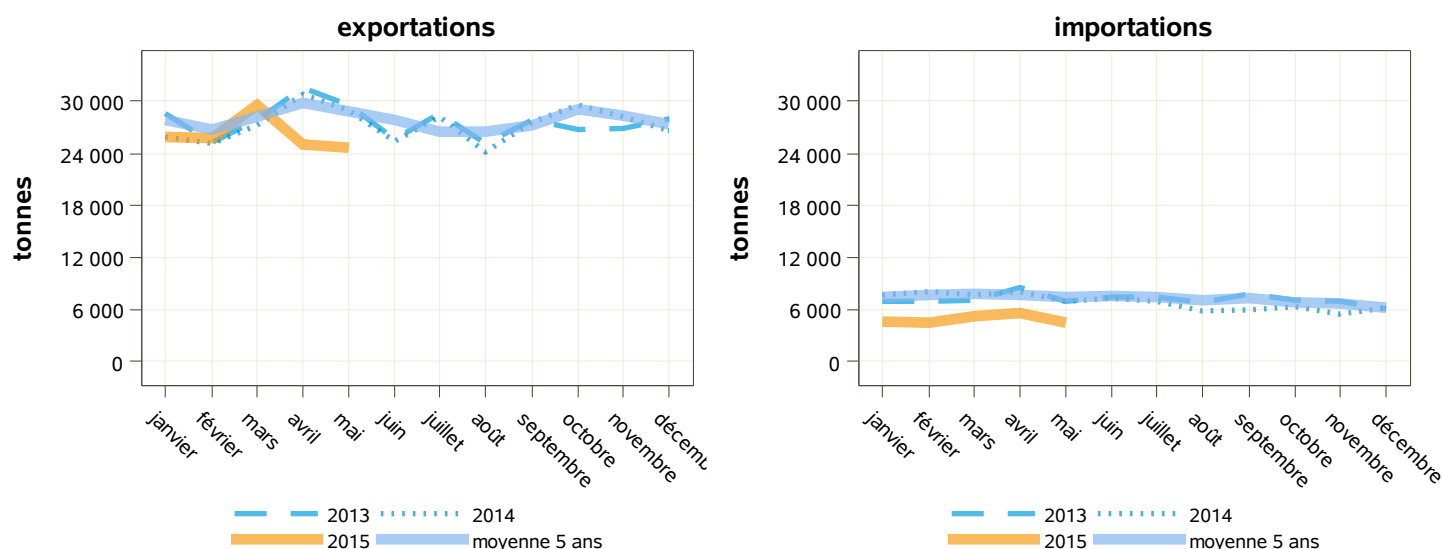
libpays	mai 2014	mai 2015	évolution (%)	cumul 2014	cumul 2015	évolution (%)
<b>total</b>	<b>28 943</b>	<b>24 781</b>	<b>-14.4</b>	<b>138 030</b>	<b>131 013</b>	<b>-5.1</b>
<b>UE à 27</b>	<b>13 098</b>	<b>11 241</b>	<b>-14.2</b>	<b>66 169</b>	<b>61 814</b>	<b>-6.6</b>
Pays-Bas	5 575	3 868	-30.6	28 392	24 084	-15.2
Uebl	1 749	1 987	13.6	10 394	8 998	-13.4
Espagne	976	1 275	30.6	4 839	6 607	36.5
Italie	1 481	1 180	-20.3	7 547	8 036	6.5
Allemagne	1 471	1 103	-25	6 849	5 972	-12.8
<b>pays tiers</b>	<b>15 845</b>	<b>13 540</b>	<b>-14.5</b>	<b>71 847</b>	<b>69 198</b>	<b>-3.7</b>
Chine	5 783	4 015	-30.6	23 677	18 071	-23.7
Indonésie	2 731	1 636	-40.1	11 250	13 314	18.3
Malaysia	1 106	1 620	46.5	5 731	5 655	-1.3
Thaïlande	626	979	56.4	3 406	4 925	44.6
Nouvelle-Zélande	0	476	0	0	2 058	0
Pakistan	456	280	-38.6	2 967	4 649	56.7

Source : Douanes

Total des importations (tonnes) : lactosérum en poudre

libpays	mai 2014	mai 2015	évolution (%)	cumul 2014	cumul 2015	évolution (%)
<b>total</b>	<b>6 924</b>	<b>4 487</b>	<b>-35.2</b>	<b>38 318</b>	<b>24 340</b>	<b>-36.5</b>
<b>UE à 27</b>	<b>6 922</b>	<b>4 486</b>	<b>-35.2</b>	<b>38 275</b>	<b>24 335</b>	<b>-36.4</b>
Espagne	1 705	1 188	-30.3	9 603	7 041	-26.7
Allemagne	1 984	1 034	-47.9	10 032	6 592	-34.3
Pays-Bas	669	935	39.8	5 799	3 899	-32.8
Italie	1 208	446	-63.1	7 345	3 354	-54.3
Pologne	193	275	42.5	1 027	900	-12.4
Irlande	607	250	-58.8	1 799	772	-57.1
Lituanie	231	137	-40.7	966	610	-36.9
Danemark	58	92	58.6	465	493	6
Uebl	48	55	14.6	203	219	7.9
Autriche	41	45	9.8	201	259	28.9
<b>pays tiers</b>	<b>2</b>	<b>1</b>	<b>-50</b>	<b>43</b>	<b>4</b>	<b>-90.7</b>

Source : Douanes



Source : Douanes

Source : Douanes

Total des exportations (tonnes): lactosérum liquide

libpays	mai 2014	mai 2015	évolution (%)	cumul 2014	cumul 2015	évolution (%)
<b>total</b>	<b>1 435</b>	<b>907</b>	<b>-36.8</b>	<b>4 994</b>	<b>6 232</b>	<b>24.8</b>
<b>UE à 27</b>	<b>1 411</b>	<b>903</b>	<b>-36</b>	<b>4 923</b>	<b>6 151</b>	<b>24.9</b>
Uebl	151	319	111.3	541	1 657	206.3
Allemagne	45	231	413.3	451	2 051	354.8
Espagne	708	229	-67.7	2 320	2 124	-8.4
Italie	453	99	-78.1	1 140	243	-78.7
Pays-Bas	55	25	-54.5	448	74	-83.5
République Tchèque	0	0	0	0	0	0
Slovaquie	0	0	0	0	2	0
<b>pays tiers</b>	<b>24</b>	<b>5</b>	<b>-79.2</b>	<b>68</b>	<b>80</b>	<b>17.6</b>
Suisse	0	5	0	0	5	0
Croatie	0	0	0	3	2	-33.3
Indonésie	0	0	0	0	75	0
Japon	0	0	0	0	0	0

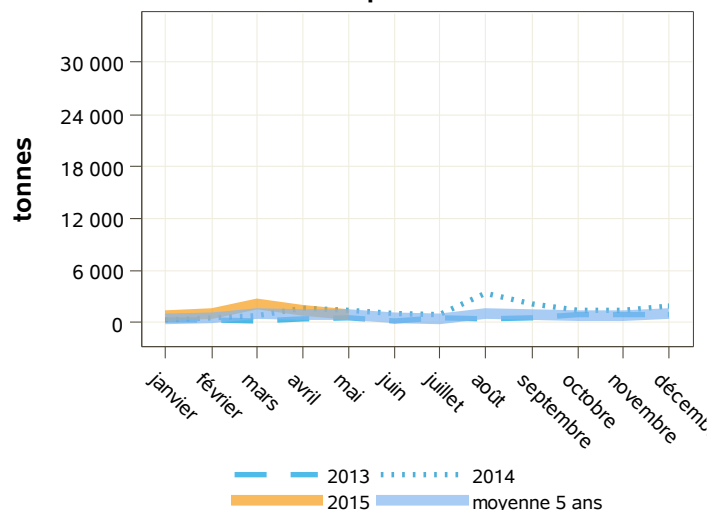
Source : Douanes

Total des importations (tonnes) : lactosérum liquide

libpays	mai 2014	mai 2015	évolution (%)	cumul 2014	cumul 2015	évolution (%)
<b>total</b>	<b>34 473</b>	<b>31 889</b>	<b>-7.5</b>	<b>159 011</b>	<b>150 632</b>	<b>-5.3</b>
<b>UE à 27</b>	<b>30 197</b>	<b>27 835</b>	<b>-7.8</b>	<b>138 762</b>	<b>131 087</b>	<b>-5.5</b>
Italie	22 908	19 065	-16.8	104 137	94 210	-9.5
Uebl	2 442	4 013	64.3	13 707	16 609	21.2
Allemagne	4 549	3 653	-19.7	15 782	16 262	3
Autriche	0	796	0	0	2 915	0
Royaume-Uni	201	215	7	2 446	841	-65.6
Espagne	97	70	-27.8	120	221	84.2
Pologne	0	23	0	0	23	0
Pays-Bas	0	0	0	2 571	7	-99.7
<b>pays tiers</b>	<b>4 277</b>	<b>4 054</b>	<b>-5.2</b>	<b>20 248</b>	<b>19 546</b>	<b>-3.5</b>
Suisse	4 277	4 054	-5.2	20 248	19 546	-3.5

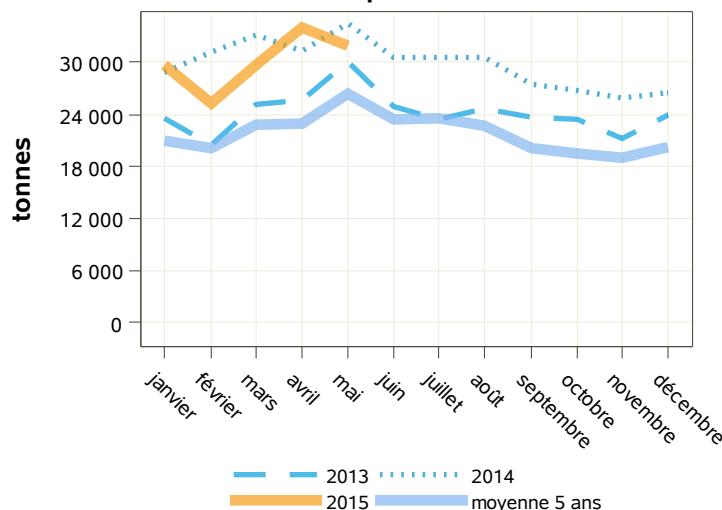
Source : Douanes

exportations



Source : Douanes

importations



Source : Douanes



Total des exportations (tonnes): composants naturels du lait

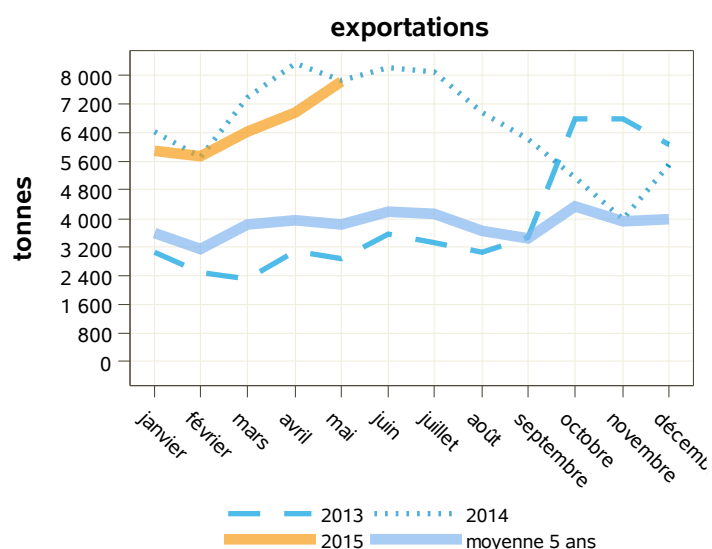
libpays	mai 2014	mai 2015	évolution (%)	cumul 2014	cumul 2015	évolution (%)
<b>total</b>	<b>7 835</b>	<b>7 820</b>	<b>-0.2</b>	<b>35 677</b>	<b>32 855</b>	<b>-7.9</b>
<b>UE à 27</b>	<b>7 064</b>	<b>6 956</b>	<b>-1.5</b>	<b>31 886</b>	<b>28 765</b>	<b>-9.8</b>
Italie	5 494	5 853	6.5	22 925	23 435	2.2
Espagne	489	345	-29.4	2 792	1 312	-53
Uebl	403	284	-29.5	2 354	1 386	-41.1
Allemagne	299	208	-30.4	1 332	1 200	-9.9
Irlande	0	68	0	97	313	222.7
Pays-Bas	186	67	-64	1 044	390	-62.6
<b>pays tiers</b>	<b>771</b>	<b>864</b>	<b>12.1</b>	<b>3 791</b>	<b>4 090</b>	<b>7.9</b>
Maroc	130	263	102.3	1 061	1 431	34.9
Pakistan	24	144	500	72	624	766.7
Bangladesh	16	124	675	80	314	292.5
Corée Du Sud	43	113	162.8	340	279	-17.9
Indonésie	100	99	-1	248	299	20.6

Source : Douanes

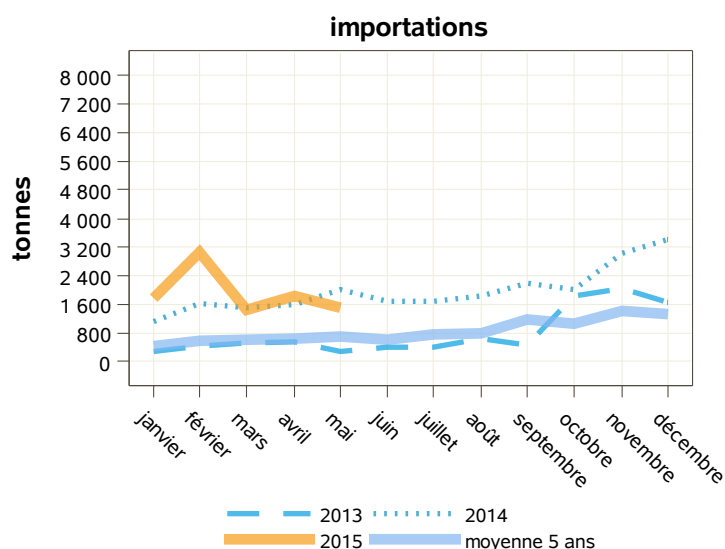
Total des importations (tonnes) : composants naturels du lait

libpays	mai 2014	mai 2015	évolution (%)	cumul 2014	cumul 2015	évolution (%)
<b>total</b>	<b>2 025</b>	<b>1 533</b>	<b>-24.3</b>	<b>7 887</b>	<b>9 657</b>	<b>22.4</b>
<b>UE à 27</b>	<b>2 025</b>	<b>1 525</b>	<b>-24.7</b>	<b>7 847</b>	<b>9 557</b>	<b>21.8</b>
Uebl	1 840	1 171	-36.4	6 597	6 621	0.4
Irlande	31	177	471	568	355	-37.5
Suède	0	75	0	0	544	0
Italie	3	45	1400	26	309	1088.5
Espagne	49	24	-51	77	50	-35.1
Allemagne	15	11	-26.7	188	44	-76.6
Royaume-Uni	6	9	50	22	42	90.9
Pologne	5	9	80	11	54	390.9
Pays-Bas	74	5	-93.2	349	1 528	337.8
<b>pays tiers</b>	<b>0</b>	<b>8</b>	<b>0</b>	<b>40</b>	<b>100</b>	<b>150</b>
Suisse	0	8	0	38	98	157.9

Source : Douanes



Source : Douanes



Source : Douanes

Total des exportations (tonnes): caséines et caséinates

libpays	mai 2014	mai 2015	évolution (%)	cumul 2014	cumul 2015	évolution (%)
<b>total</b>	<b>2 305</b>	<b>2 696</b>	<b>17</b>	<b>13 905</b>	<b>16 232</b>	<b>16.7</b>
<b>UE à 27</b>	<b>1 293</b>	<b>1 575</b>	<b>21.8</b>	<b>7 937</b>	<b>8 936</b>	<b>12.6</b>
Italie	317	350	10.4	1 987	1 827	-8.1
Espagne	284	310	9.2	1 555	1 478	-5
Allemagne	126	256	103.2	1 369	1 092	-20.2
Uebl	81	202	149.4	475	1 634	244
Pays-Bas	147	145	-1.4	902	1 158	28.4
Pologne	122	80	-34.4	568	645	13.6
<b>pays tiers</b>	<b>1 013</b>	<b>1 121</b>	<b>10.7</b>	<b>5 968</b>	<b>7 295</b>	<b>22.2</b>
Tunisie	189	235	24.3	627	826	31.7
États-Unis D'amérique	99	157	58.6	652	1 105	69.5
Chine	44	150	240.9	215	400	86
Corée Du Sud	61	118	93.4	521	617	18.4
Arabie Saoudite	113	113	0	450	225	-50
Russie	1	62	6100	64	597	832.8

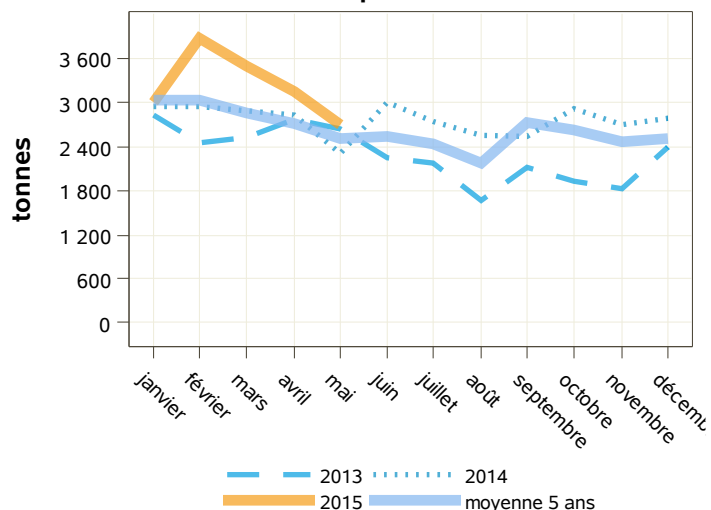
Source : Douanes

Total des importations (tonnes) : caséines et caséinates

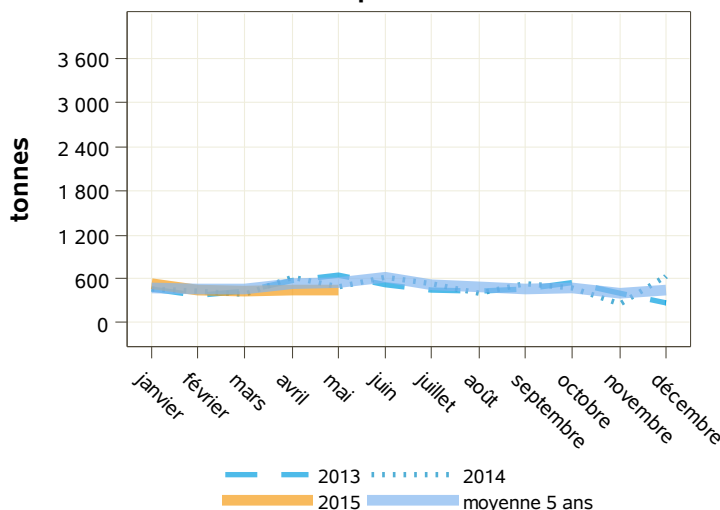
libpays	mai 2014	mai 2015	évolution (%)	cumul 2014	cumul 2015	évolution (%)
<b>total</b>	<b>495</b>	<b>446</b>	<b>-9.9</b>	<b>2 370</b>	<b>2 284</b>	<b>-3.6</b>
<b>UE à 27</b>	<b>474</b>	<b>367</b>	<b>-22.6</b>	<b>2 097</b>	<b>1 966</b>	<b>-6.2</b>
Pays-Bas	79	131	65.8	487	650	33.5
Irlande	115	93	-19.1	459	371	-19.2
Allemagne	131	72	-45	423	529	25.1
Danemark	82	21	-74.4	524	217	-58.6
Uebl	1	17	1600	3	35	1066.7
Pologne	18	15	-16.7	47	53	12.8
Espagne	18	8	-55.6	59	45	-23.7
Hongrie	5	6	20	33	28	-15.2
Italie	21	4	-81	51	36	-29.4
<b>pays tiers</b>	<b>21</b>	<b>79</b>	<b>276.2</b>	<b>273</b>	<b>318</b>	<b>16.5</b>
Nouvelle-Zélande	0	67	0	122	254	108.2
Inde	11	10	-9.1	78	49	-37.2

Source : Douanes

exportations



importations



Source : Douanes

Source : Douanes

Total des exportations (tonnes): yogourts

libpays	mai 2014	mai 2015	évolution (%)	cumul 2014	cumul 2015	évolution (%)
<b>total</b>	<b>23 054</b>	<b>18 888</b>	<b>-18.1</b>	<b>114 515</b>	<b>96 662</b>	<b>-15.6</b>
<b>UE à 27</b>	<b>22 661</b>	<b>18 553</b>	<b>-18.1</b>	<b>112 469</b>	<b>94 961</b>	<b>-15.6</b>
Espagne	9 966	7 511	-24.6	50 099	38 980	-22.2
Royaume-Uni	4 636	4 269	-7.9	22 678	20 668	-8.9
Uebl	3 853	3 337	-13.4	19 570	17 974	-8.2
Portugal	1 506	1 000	-33.6	6 980	5 358	-23.2
Italie	1 076	859	-20.2	5 258	4 621	-12.1
Irlande	592	570	-3.7	2 613	2 857	9.3
Allemagne	259	476	83.8	1 069	1 791	67.5
Pays-Bas	395	339	-14.2	1 999	1 817	-9.1
Finlande	38	44	15.8	241	244	1.2
<b>pays tiers</b>	<b>392</b>	<b>335</b>	<b>-14.5</b>	<b>2 043</b>	<b>1 699</b>	<b>-16.8</b>
Suisse	278	266	-4.3	912	1 321	44.8

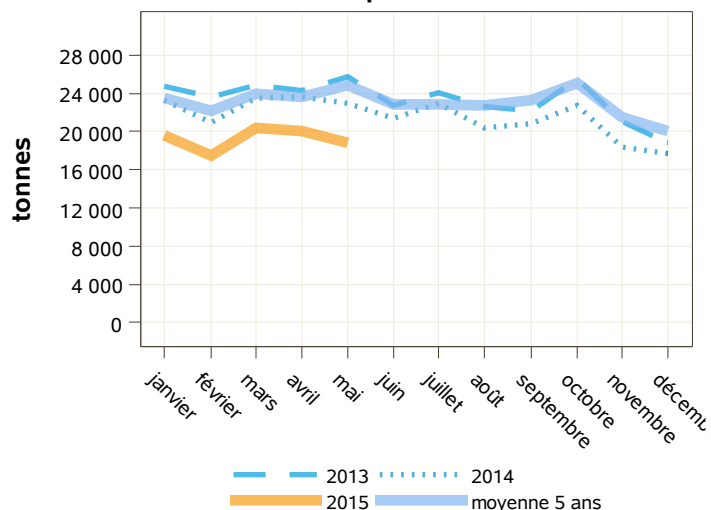
Source : Douanes

Total des importations (tonnes) : yogourts

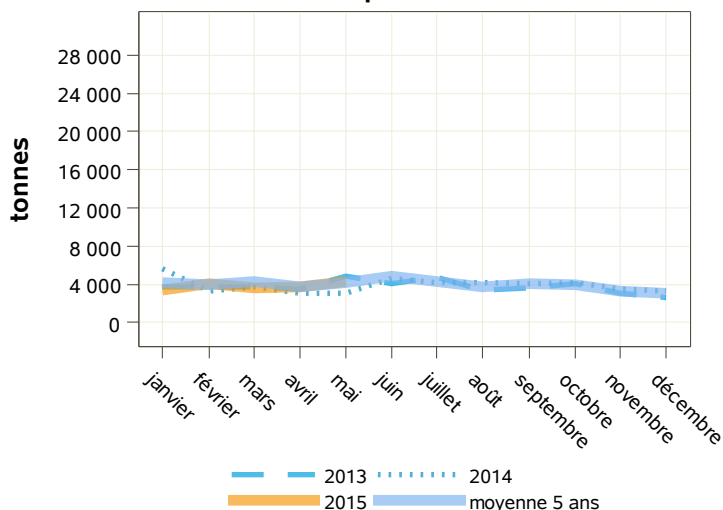
libpays	mai 2014	mai 2015	évolution (%)	cumul 2014	cumul 2015	évolution (%)
<b>total</b>	<b>3 140</b>	<b>4 364</b>	<b>39</b>	<b>19 000</b>	<b>19 509</b>	<b>2.7</b>
<b>UE à 27</b>	<b>3 034</b>	<b>4 276</b>	<b>40.9</b>	<b>18 480</b>	<b>19 061</b>	<b>3.1</b>
Allemagne	993	2 911	193.2	7 565	11 283	49.1
Espagne	1 337	473	-64.6	4 642	2 856	-38.5
Uebl	328	249	-24.1	1 319	1 700	28.9
Autriche	156	166	6.4	863	864	0.1
Royaume-Uni	114	121	6.1	3 154	1 081	-65.7
Grèce	58	98	69	327	415	26.9
Portugal	0	79	0	3	112	3633.3
Danemark	16	35	118.8	104	116	11.5
Pologne	0	35	0	0	68	0
Pays-Bas	9	31	244.4	95	202	112.6
Slovaquie	16	26	62.5	321	227	-29.3
<b>pays tiers</b>	<b>105</b>	<b>87</b>	<b>-17.1</b>	<b>520</b>	<b>448</b>	<b>-13.8</b>
Suisse	105	87	-17.1	519	436	-16

Source : Douanes

exportations



importations



Source : Douanes

Source : Douanes

Total des exportations (tonnes): yogourts naturels

libpays	mai 2014	mai 2015	évolution (%)	cumul 2014	cumul 2015	évolution (%)
<b>total</b>	<b>5 594</b>	<b>4 324</b>	<b>-22.7</b>	<b>27 492</b>	<b>23 488</b>	<b>-14.6</b>
<b>UE à 27</b>	<b>5 434</b>	<b>4 136</b>	<b>-23.9</b>	<b>26 407</b>	<b>22 558</b>	<b>-14.6</b>
Espagne	2 072	1 468	-29.2	9 759	7 994	-18.1
Uebl	2 159	1 394	-35.4	10 841	8 248	-23.9
Royaume-Uni	332	493	48.5	1 639	2 297	40.1
Portugal	314	277	-11.8	1 422	1 461	2.7
Pays-Bas	176	158	-10.2	914	916	0.2
Italie	136	142	4.4	700	685	-2.1
Irlande	36	52	44.4	158	214	35.4
Finlande	38	44	15.8	240	244	1.7
République Tchèque	17	32	88.2	94	153	62.8
<b>pays tiers</b>	<b>159</b>	<b>188</b>	<b>18.2</b>	<b>1 082</b>	<b>929</b>	<b>-14.1</b>
Suisse	148	175	18.2	676	872	29

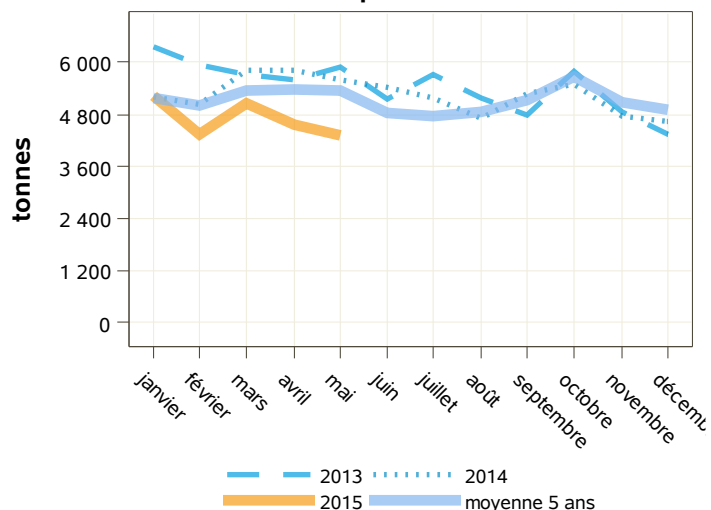
Source : Douanes

Total des importations (tonnes) : yogourts naturels

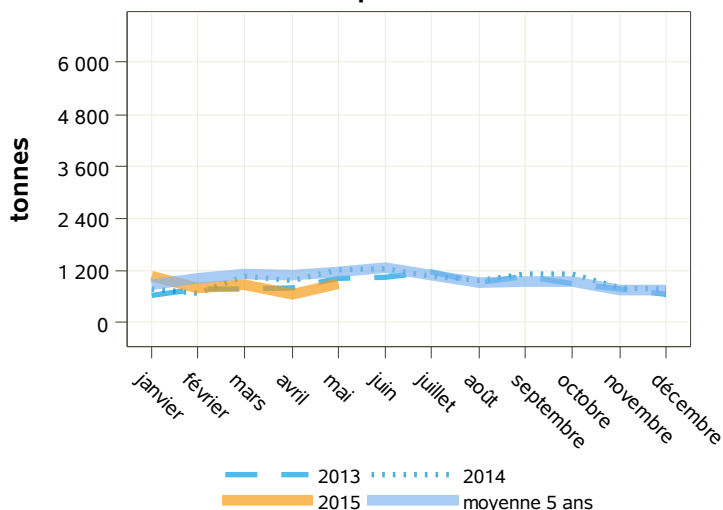
libpays	mai 2014	mai 2015	évolution (%)	cumul 2014	cumul 2015	évolution (%)
<b>total</b>	<b>1 209</b>	<b>908</b>	<b>-24.9</b>	<b>4 733</b>	<b>4 320</b>	<b>-8.7</b>
<b>UE à 27</b>	<b>1 208</b>	<b>907</b>	<b>-24.9</b>	<b>4 729</b>	<b>4 305</b>	<b>-9</b>
Allemagne	229	269	17.5	1 029	1 188	15.5
Espagne	613	218	-64.4	1 735	1 011	-41.7
Royaume-Uni	99	93	-6.1	789	141	-82.1
Grèce	44	90	104.5	256	364	42.2
Autriche	85	89	4.7	476	565	18.7
Uebl	110	53	-51.8	227	679	199.1
Danemark	16	35	118.8	103	116	12.6
Roumanie	1	18	1700	6	24	300
Pologne	0	16	0	0	39	0
Italie	3	11	266.7	19	24	26.3
Pays-Bas	8	10	25	35	79	125.7
Slovaquie	0	4	0	33	39	18.2
<b>pays tiers</b>	<b>1</b>	<b>1</b>	<b>0</b>	<b>4</b>	<b>15</b>	<b>275</b>

Source : Douanes

exportations



importations



Source : Douanes

Source : Douanes

Total des exportations (tonnes): yogourts aromatisés

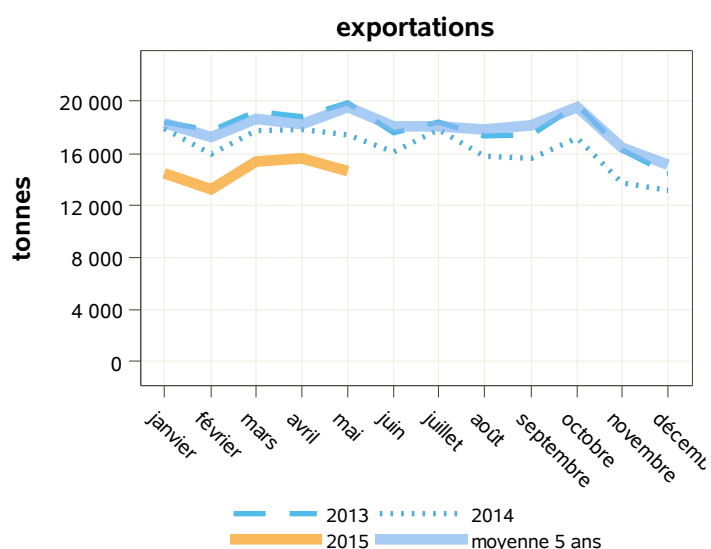
libpays	mai 2014	mai 2015	évolution (%)	cumul 2014	cumul 2015	évolution (%)
<b>total</b>	<b>17 460</b>	<b>14 563</b>	<b>-16.6</b>	<b>87 021</b>	<b>73 174</b>	<b>-15.9</b>
<b>UE à 27</b>	<b>17 227</b>	<b>14 416</b>	<b>-16.3</b>	<b>86 061</b>	<b>72 403</b>	<b>-15.9</b>
Espagne	7 895	6 043	-23.5	40 340	30 986	-23.2
Royaume-Uni	4 305	3 776	-12.3	21 039	18 371	-12.7
Uebl	1 695	1 944	14.7	8 730	9 726	11.4
Portugal	1 193	723	-39.4	5 558	3 897	-29.9
Italie	939	717	-23.6	4 558	3 937	-13.6
Irlande	557	517	-7.2	2 455	2 643	7.7
Allemagne	138	448	224.6	626	1 646	162.9
Pays-Bas	219	181	-17.4	1 085	901	-17
Autriche	0	32	0	3	88	2833.3
Pologne	38	22	-42.1	341	136	-60.1
<b>pays tiers</b>	<b>233</b>	<b>147</b>	<b>-36.9</b>	<b>961</b>	<b>770</b>	<b>-19.9</b>
Suisse	130	91	-30	236	450	90.7

Source : Douanes

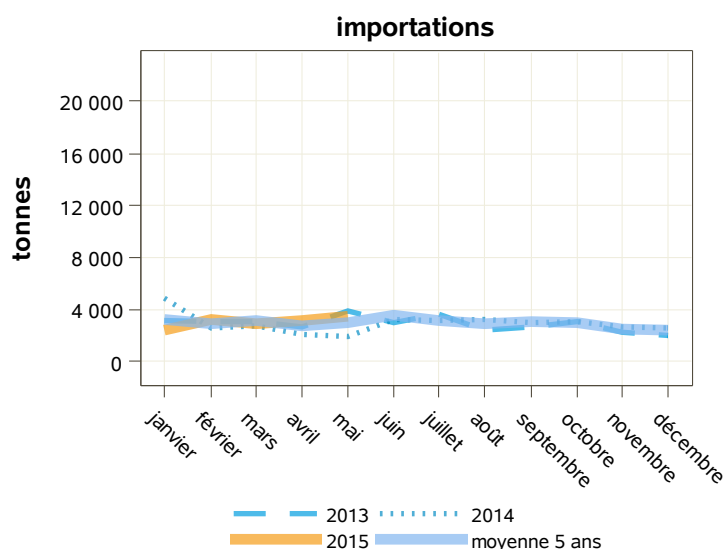
Total des importations (tonnes) : yogourts aromatisés

libpays	mai 2014	mai 2015	évolution (%)	cumul 2014	cumul 2015	évolution (%)
<b>total</b>	<b>1 931</b>	<b>3 455</b>	<b>78.9</b>	<b>14 267</b>	<b>15 189</b>	<b>6.5</b>
<b>UE à 27</b>	<b>1 826</b>	<b>3 369</b>	<b>84.5</b>	<b>13 751</b>	<b>14 756</b>	<b>7.3</b>
Allemagne	764	2 642	245.8	6 536	10 095	54.5
Espagne	724	255	-64.8	2 907	1 845	-36.5
Uebl	219	196	-10.5	1 092	1 021	-6.5
Portugal	0	79	0	3	112	3633.3
Autriche	72	77	6.9	387	300	-22.5
Royaume-Uni	16	27	68.8	2 365	939	-60.3
Italie	1	22	2100	41	52	26.8
Slovaquie	16	22	37.5	289	188	-34.9
Pays-Bas	1	21	2000	60	124	106.7
<b>pays tiers</b>	<b>105</b>	<b>87</b>	<b>-17.1</b>	<b>516</b>	<b>433</b>	<b>-16.1</b>
Suisse	105	87	-17.1	515	433	-15.9

Source : Douanes



Source : Douanes



Source : Douanes

Total des exportations (tonnes): autres laits fermentés

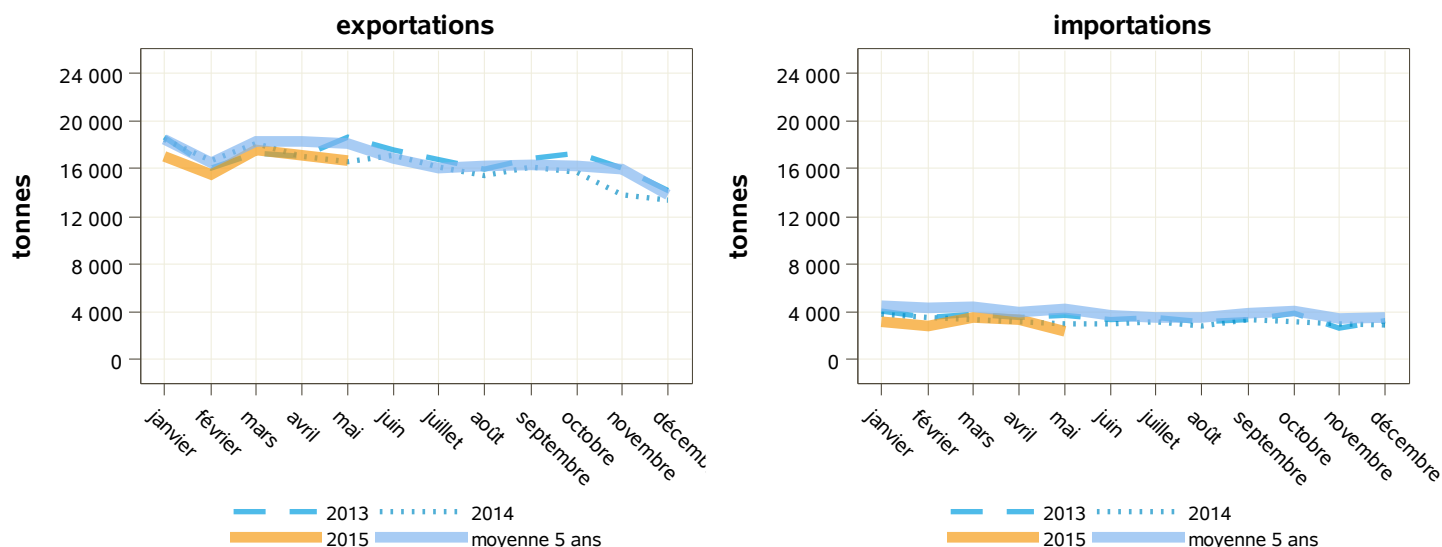
libpays	mai 2014	mai 2015	évolution (%)	cumul 2014	cumul 2015	évolution (%)
<b>total</b>	<b>16 550</b>	<b>16 701</b>	<b>0.9</b>	<b>86 842</b>	<b>83 819</b>	<b>-3.5</b>
<b>UE à 27</b>	<b>16 135</b>	<b>16 402</b>	<b>1.7</b>	<b>84 685</b>	<b>81 289</b>	<b>-4</b>
Royaume-Uni	8 591	7 818	-9	44 615	40 833	-8.5
Italie	1 037	2 233	115.3	5 140	6 117	19
Uebl	2 113	1 913	-9.5	11 365	11 797	3.8
Espagne	1 918	1 785	-6.9	9 755	8 077	-17.2
Pays-Bas	980	1 205	23	5 772	6 788	17.6
Irlande	463	479	3.5	2 530	2 437	-3.7
Allemagne	522	394	-24.5	2 751	2 543	-7.6
Portugal	198	265	33.8	964	1 575	63.4
République Tchèque	2	120	5900	329	340	3.3
<b>pays tiers</b>	<b>415</b>	<b>299</b>	<b>-28</b>	<b>2 156</b>	<b>2 529</b>	<b>17.3</b>
Malaysia	29	100	244.8	40	574	1335
Singapour	150	0	0	375	720	92

Source : Douanes

Total des importations (tonnes) : autres laits fermentés

libpays	mai 2014	mai 2015	évolution (%)	cumul 2014	cumul 2015	évolution (%)
<b>total</b>	<b>3 080</b>	<b>2 428</b>	<b>-21.2</b>	<b>16 986</b>	<b>15 321</b>	<b>-9.8</b>
<b>UE à 27</b>	<b>2 930</b>	<b>2 428</b>	<b>-17.1</b>	<b>15 370</b>	<b>15 321</b>	<b>-0.3</b>
Uebl	2 163	1 680	-22.3	10 868	11 028	1.5
Allemagne	473	392	-17.1	2 426	2 241	-7.6
Espagne	257	324	26.1	1 008	1 838	82.3
Portugal	22	17	-22.7	82	57	-30.5
Italie	11	8	-27.3	25	13	-48
Pays-Bas	3	3	0	931	28	-97
Grèce	1	2	100	3	14	366.7
Pologne	0	2	0	0	3	0
Royaume-Uni	0	1	0	3	94	3033.3
Slovénie	0	0	0	0	4	0
<b>pays tiers</b>	<b>150</b>	<b>0</b>	<b>-100</b>	<b>1 615</b>	<b>1</b>	<b>-99.9</b>
Suisse	150	0	-100	1 615	1	-99.9

Source : Douanes



Source : Douanes

Source : Douanes

Total des exportations (tonnes): aliments pour veaux

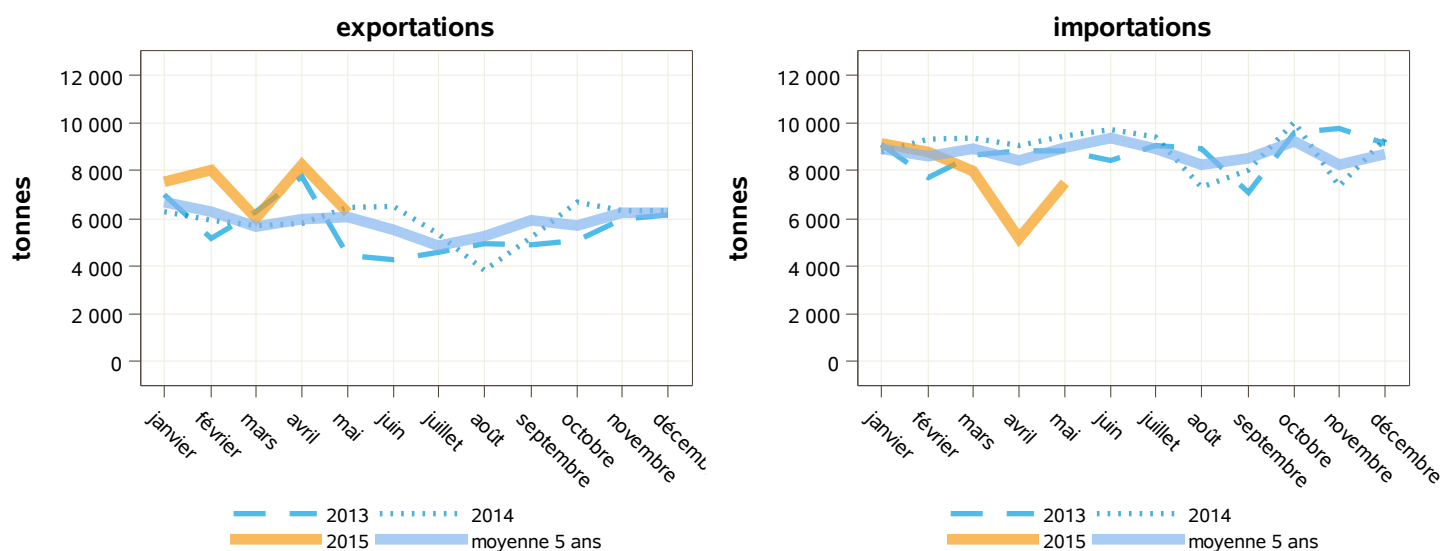
libpays	mai 2014	mai 2015	évolution (%)	cumul 2014	cumul 2015	évolution (%)
<b>total</b>	<b>6 468</b>	<b>6 260</b>	<b>-3.2</b>	<b>30 228</b>	<b>36 131</b>	<b>19.5</b>
<b>UE à 27</b>	<b>5 557</b>	<b>5 888</b>	<b>6</b>	<b>26 491</b>	<b>32 718</b>	<b>23.5</b>
Italie	2 806	2 029	-27.7	11 689	11 002	-5.9
Espagne	1 337	1 471	10	7 186	8 856	23.2
Allemagne	348	739	112.4	1 659	2 999	80.8
Royaume-Uni	53	565	966	373	1 876	402.9
Uebl	356	473	32.9	1 344	2 141	59.3
Pays-Bas	121	180	48.8	599	2 532	322.7
Irlande	280	163	-41.8	1 795	1 622	-9.6
Portugal	57	85	49.1	305	373	22.3
Grèce	78	74	-5.1	587	643	9.5
<b>pays tiers</b>	<b>911</b>	<b>368</b>	<b>-59.6</b>	<b>3 676</b>	<b>3 343</b>	<b>-9.1</b>
Brésil	192	96	-50	624	384	-38.5
Turquie	60	96	60	374	634	69.5
Maroc	182	0	0	519	418	-19.5

Source : Douanes

Total des importations (tonnes) : aliments pour veaux

libpays	mai 2014	mai 2015	évolution (%)	cumul 2014	cumul 2015	évolution (%)
<b>total</b>	<b>9 477</b>	<b>7 472</b>	<b>-21.2</b>	<b>45 930</b>	<b>38 535</b>	<b>-16.1</b>
<b>UE à 27</b>	<b>9 477</b>	<b>7 472</b>	<b>-21.2</b>	<b>45 914</b>	<b>38 534</b>	<b>-16.1</b>
Pays-Bas	8 786	6 978	-20.6	42 937	36 003	-16.1
Uebl	403	408	1.2	1 200	1 625	35.4
Espagne	78	67	-14.1	505	565	11.9
Allemagne	100	16	-84	672	45	-93.3
Royaume-Uni	0	2	0	25	2	-92
Autriche	0	0	0	0	80	0
République Tchèque	0	0	0	0	10	0
Irlande	0	0	0	131	187	42.7
Italie	86	0	0	137	18	-86.9
<b>pays tiers</b>	<b>0</b>	<b>0</b>	<b>0</b>	<b>16</b>	<b>1</b>	<b>-93.8</b>
Chine	0	0	0	16	1	-93.8

Source : Douanes



Source : Douanes

Source : Douanes

Total des exportations (tonnes): préparations alimentaires

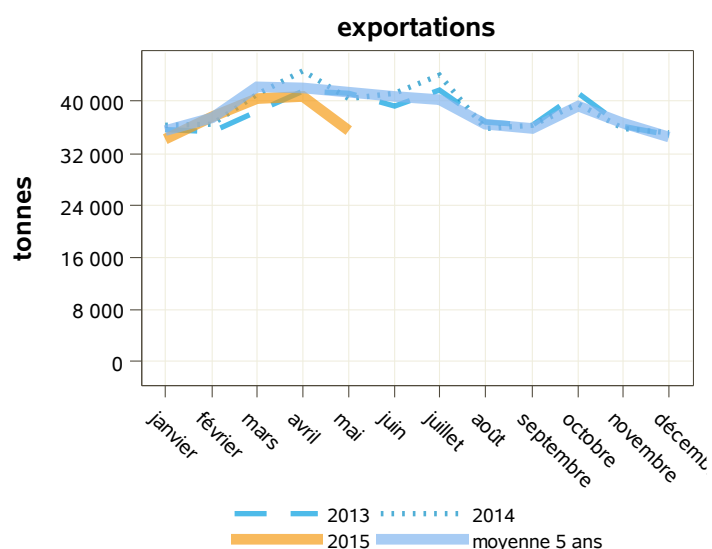
libpays	mai 2014	mai 2015	évolution (%)	cumul 2014	cumul 2015	évolution (%)
<b>total</b>	<b>40 460</b>	<b>35 417</b>	<b>-12.5</b>	<b>199 009</b>	<b>188 525</b>	<b>-5.3</b>
<b>UE à 27</b>	<b>21 463</b>	<b>17 899</b>	<b>-16.6</b>	<b>108 221</b>	<b>98 388</b>	<b>-9.1</b>
Royaume-Uni	4 398	4 229	-3.8	23 617	21 967	-7
Uebl	3 822	3 154	-17.5	18 070	18 161	0.5
Espagne	3 242	2 713	-16.3	17 435	17 115	-1.8
Allemagne	3 249	2 300	-29.2	15 602	13 851	-11.2
Italie	2 153	1 713	-20.4	10 250	9 568	-6.7
Pays-Bas	1 011	1 409	39.4	5 837	6 259	7.2
Pologne	1 276	644	-49.5	5 752	2 959	-48.6
<b>pays tiers</b>	<b>18 932</b>	<b>17 473</b>	<b>-7.7</b>	<b>90 591</b>	<b>89 898</b>	<b>-0.8</b>
Chine	1 399	1 067	-23.7	6 962	6 012	-13.6
Russie	1 079	927	-14.1	3 827	2 952	-22.9
Mauritanie	219	925	322.4	1 851	2 817	52.2
Émirats Arabes Unis	1 303	830	-36.3	6 939	5 571	-19.7
Nouvelle-Calédonie Et Dépendances	836	601	-28.1	3 609	3 447	-4.5

Source : Douanes

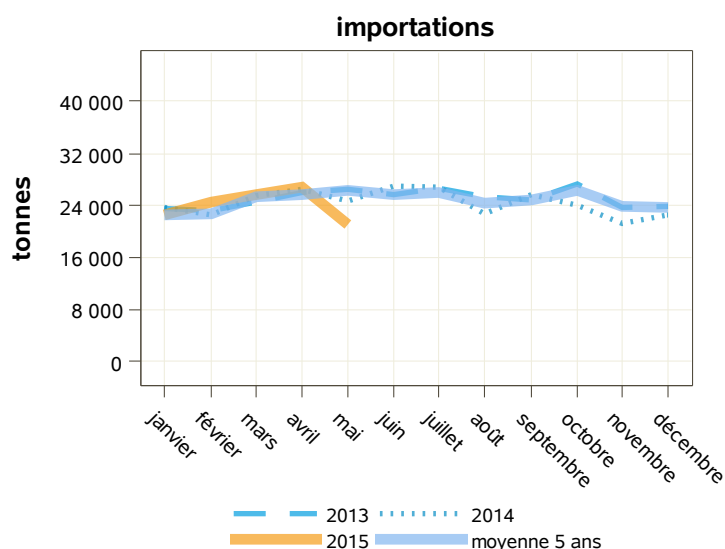
Total des importations (tonnes) : préparations alimentaires

libpays	mai 2014	mai 2015	évolution (%)	cumul 2014	cumul 2015	évolution (%)
<b>total</b>	<b>24 628</b>	<b>21 164</b>	<b>-14.1</b>	<b>122 739</b>	<b>120 631</b>	<b>-1.7</b>
<b>UE à 27</b>	<b>23 782</b>	<b>20 450</b>	<b>-14</b>	<b>117 857</b>	<b>116 194</b>	<b>-1.4</b>
Uebl	9 207	7 531	-18.2	45 431	40 617	-10.6
Allemagne	5 862	5 532	-5.6	29 882	27 927	-6.5
Pays-Bas	4 385	3 524	-19.6	20 549	20 878	1.6
Espagne	2 064	1 445	-30	8 161	9 897	21.3
Royaume-Uni	631	804	27.4	2 722	7 861	188.8
Italie	679	694	2.2	4 462	4 650	4.2
Pologne	186	258	38.7	1 596	1 020	-36.1
Irlande	203	228	12.3	2 005	744	-62.9
Danemark	144	150	4.2	794	829	4.4
<b>pays tiers</b>	<b>846</b>	<b>704</b>	<b>-16.8</b>	<b>4 866</b>	<b>4 405</b>	<b>-9.5</b>
Suisse	301	201	-33.2	2 100	1 616	-23

Source : Douanes



Source : Douanes



Source : Douanes



Total des exportations (tonnes): autres, dont boissons à base de lait

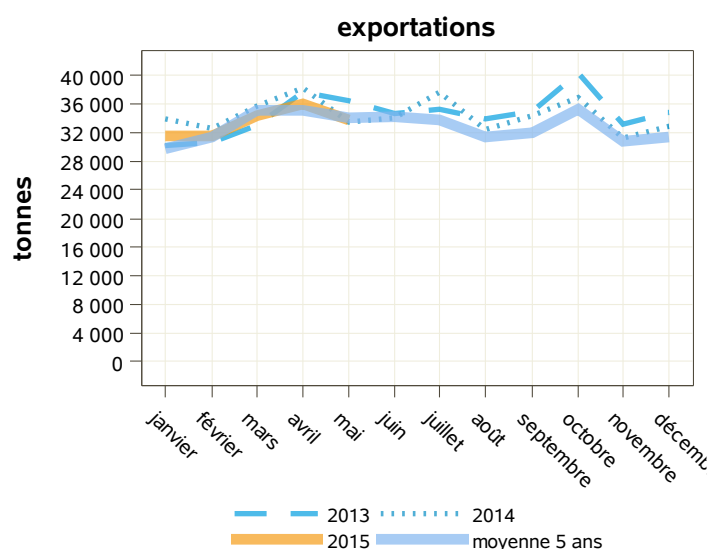
libpays	mai 2014	mai 2015	évolution (%)	cumul 2014	cumul 2015	évolution (%)
<b>total</b>	<b>33 505</b>	<b>33 772</b>	<b>0.8</b>	<b>174 075</b>	<b>167 464</b>	<b>-3.8</b>
<b>UE à 27</b>	<b>14 712</b>	<b>13 881</b>	<b>-5.6</b>	<b>73 736</b>	<b>71 417</b>	<b>-3.1</b>
Royaume-Uni	2 955	2 798	-5.3	15 548	14 865	-4.4
Allemagne	2 346	2 364	0.8	11 502	12 010	4.4
Espagne	2 165	1 890	-12.7	9 940	9 037	-9.1
Uebl	1 766	1 608	-8.9	8 444	8 510	0.8
Italie	1 784	1 594	-10.7	9 299	7 837	-15.7
Pays-Bas	693	1 528	120.5	3 892	6 836	75.6
<b>pays tiers</b>	<b>18 708</b>	<b>19 858</b>	<b>6.1</b>	<b>100 098</b>	<b>95 762</b>	<b>-4.3</b>
Chine	1 836	2 314	26	14 293	9 924	-30.6
Algérie	1 085	1 456	34.2	7 644	7 231	-5.4
Arabie Saoudite	996	929	-6.7	5 110	6 020	17.8
Égypte	81	718	786.4	1 747	2 729	56.2
Nouvelle-Calédonie Et Dépendances	881	602	-31.7	3 674	3 488	-5.1

Source : Douanes

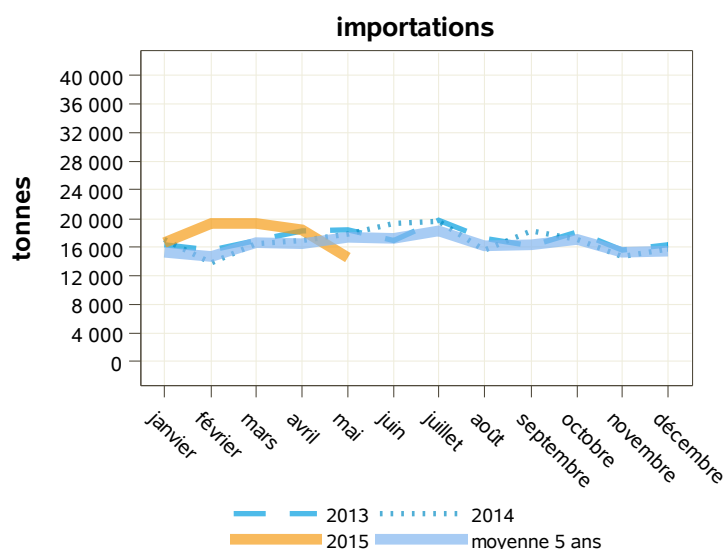
Total des importations (tonnes) : autres, dont boissons à base de lait

libpays	mai 2014	mai 2015	évolution (%)	cumul 2014	cumul 2015	évolution (%)
<b>total</b>	<b>17 717</b>	<b>14 610</b>	<b>-17.5</b>	<b>82 188</b>	<b>88 486</b>	<b>7.7</b>
<b>UE à 27</b>	<b>16 779</b>	<b>13 851</b>	<b>-17.5</b>	<b>77 527</b>	<b>83 699</b>	<b>8</b>
Allemagne	5 495	5 368	-2.3	29 130	29 828	2.4
Pays-Bas	3 194	2 011	-37	13 642	10 158	-25.5
Uebl	2 517	1 775	-29.5	11 571	10 904	-5.8
Italie	1 224	1 359	11	7 365	7 566	2.7
Irlande	1 196	1 286	7.5	3 689	6 877	86.4
Espagne	1 804	1 111	-38.4	6 751	7 809	15.7
Royaume-Uni	570	351	-38.4	1 701	6 147	261.4
Pologne	330	235	-28.8	1 385	2 100	51.6
Danemark	134	132	-1.5	823	698	-15.2
<b>pays tiers</b>	<b>938</b>	<b>754</b>	<b>-19.6</b>	<b>4 647</b>	<b>4 766</b>	<b>2.6</b>
Suisse	417	302	-27.6	2 157	2 303	6.8

Source : Douanes



Source : Douanes



Source : Douanes

## Exportations de produits laitiers et produits à base de lait (tonnes)

produits	pays	mai 2014	mai 2015	évolution (%)	cumul 2014	cumul 2015	évolution (%)
laits liquides*	UE à 27	76 143	80 083	5.2	385 562	419 728	8.9
	pays tiers	7 861	7 449	-5.2	40 929	36 424	-11
	total	84 005	87 534	4.2	426 508	456 167	7
crèmes**	UE à 27	14 941	16 292	9	80 856	88 168	9
	pays tiers	4 394	5 343	21.6	22 375	24 882	11.2
	total	19 335	21 637	11.9	103 231	113 053	9.5
beurres	UE à 27	2 472	3 074	24.4	13 934	24 156	73.4
	pays tiers	2 234	1 940	-13.2	13 541	11 984	-11.5
	total	4 712	5 014	6.4	27 485	36 163	31.6
beurres anhydres	UE à 27	886	1 579	78.2	6 534	9 646	47.6
	pays tiers	810	778	-4	3 792	4 128	8.9
	total	1 695	2 357	39.1	10 326	13 774	33.4
laits écrémés en poudre	UE à 27	7 814	11 404	45.9	41 448	48 509	17
	pays tiers	11 353	10 449	-8	64 659	71 646	10.8
	total	19 168	21 853	14	106 113	120 243	13.3
poudres grasses	UE à 27	3 172	3 580	12.9	19 485	21 721	11.5
	pays tiers	3 090	3 052	-1.2	16 707	14 634	-12.4
	total	6 262	6 631	5.9	36 192	36 355	0.5
fromages	UE à 27	44 718	44 424	-0.7	231 839	229 404	-1.1
	pays tiers	8 744	8 190	-6.3	42 861	43 460	1.4
	total	53 481	52 635	-1.6	274 791	272 970	-0.7
laits concentrés	UE à 27	6 817	9 285	36.2	33 015	37 788	14.5
	pays tiers	78	133	70.5	379	789	108.2
	total	6 895	9 418	36.6	33 394	38 577	15.5
lactosérum en poudre	UE à 27	13 098	11 241	-14.2	66 169	61 814	-6.6
	pays tiers	15 845	13 540	-14.5	71 847	69 198	-3.7
	total	28 943	24 781	-14.4	138 030	131 013	-5.1
lactosérum liquide	UE à 27	1 411	903	-36	4 923	6 151	24.9
	pays tiers	24	5	-79.2	68	80	17.6
	total	1 435	907	-36.8	4 994	6 232	24.8
composants naturels du lait	UE à 27	7 064	6 956	-1.5	31 886	28 765	-9.8
	pays tiers	771	864	12.1	3 791	4 090	7.9
	total	7 835	7 820	-0.2	35 677	32 855	-7.9
caséines et caséinates	UE à 27	1 293	1 575	21.8	7 937	8 936	12.6
	pays tiers	1 013	1 121	10.7	5 968	7 295	22.2
	total	2 305	2 696	17	13 905	16 232	16.7
yoghourts	UE à 27	22 661	18 553	-18.1	112 469	94 961	-15.6
	pays tiers	392	335	-14.5	2 043	1 699	-16.8
	total	23 054	18 888	-18.1	114 515	96 662	-15.6
autres laits fermentés	UE à 27	16 135	16 402	1.7	84 685	81 289	-4
	pays tiers	415	299	-28	2 156	2 529	17.3
	total	16 550	16 701	0.9	86 842	83 819	-3.5
aliments pour veaux	UE à 27	5 557	5 888	6	26 491	32 718	23.5
	pays tiers	911	368	-59.6	3 676	3 343	-9.1
	total	6 468	6 260	-3.2	30 228	36 131	19.5
préparations alimentaires	UE à 27	21 463	17 899	-16.6	108 221	98 388	-9.1
	pays tiers	18 932	17 473	-7.7	90 591	89 898	-0.8
	total	40 460	35 417	-12.5	199 009	188 525	-5.3
autres, dont boissons à base de lait	UE à 27	14 712	13 881	-5.6	73 736	71 417	-3.1
	pays tiers	18 708	19 858	6.1	100 098	95 762	-4.3
	total	33 505	33 772	0.8	174 075	167 464	-3.8

Source : Douanes

\*NB : laits liquides ne comprenant pas les laits et crèmes de lait 6%&lt; matières grasses &lt;10%

\*\*NB : y compris les laits et crèmes 6%&lt; matières grasses &lt;10%

## Importations de produits laitiers et produits à base de lait (tonnes)

produits	pays	mai 2014	mai 2015	évolution (%)	cumul 2014	cumul 2015	évolution (%)
laits liquides*	UE à 27	28 762	32 427	12.7	130 161	176 084	35.3
	pays tiers	0	1	0	2	5	150
	total	28 762	32 960	14.6	130 164	177 036	36
crèmes**	UE à 27	15 255	11 032	-27.7	67 215	60 281	-10.3
	pays tiers	7	6	-14.3	42	178	323.8
	total	15 261	11 038	-27.7	67 257	60 459	-10.1
beurres	UE à 27	13 189	11 780	-10.7	59 807	62 778	5
	pays tiers	1 399	0	-100	6 885	875	-87.3
	total	14 589	11 780	-19.3	66 692	63 653	-4.6
beurres anhydres	UE à 27	1 773	1 669	-5.9	9 190	8 438	-8.2
	pays tiers	169	150	-11.2	1 829	3 641	99.1
	total	1 942	1 819	-6.3	11 019	12 079	9.6
laits écrémés en poudre	UE à 27	1 699	1 542	-9.2	9 796	11 623	18.7
	pays tiers	1	0	-100	3	25	733.3
	total	1 700	1 542	-9.3	9 799	11 648	18.9
poudres grasses	UE à 27	3 728	3 038	-18.5	13 417	14 340	6.9
	pays tiers	0	10	0	10	53	430
	total	3 728	3 049	-18.2	13 426	14 393	7.2
fromages	UE à 27	25 883	26 116	0.9	113 735	128 557	13
	pays tiers	648	236	-63.6	3 372	1 836	-45.6
	total	26 532	26 352	-0.7	117 107	130 393	11.3
laits concentrés	UE à 27	5 884	8 490	44.3	34 365	42 540	23.8
	pays tiers	273	0	-100	273	0	-100
	total	6 157	8 490	37.9	34 638	42 540	22.8
lactosérum en poudre	UE à 27	6 922	4 486	-35.2	38 275	24 335	-36.4
	pays tiers	2	1	-50	43	4	-90.7
	total	6 924	4 487	-35.2	38 318	24 340	-36.5
lactosérum liquide	UE à 27	30 197	27 835	-7.8	138 762	131 087	-5.5
	pays tiers	4 277	4 054	-5.2	20 248	19 546	-3.5
	total	34 473	31 889	-7.5	159 011	150 632	-5.3
composants naturels du lait	UE à 27	2 025	1 525	-24.7	7 847	9 557	21.8
	pays tiers	0	8	0	40	100	150
	total	2 025	1 533	-24.3	7 887	9 657	22.4
caséines et caséinates	UE à 27	474	367	-22.6	2 097	1 966	-6.2
	pays tiers	21	79	276.2	273	318	16.5
	total	495	446	-9.9	2 370	2 284	-3.6
yoghourts	UE à 27	3 034	4 276	40.9	18 480	19 061	3.1
	pays tiers	105	87	-17.1	520	448	-13.8
	total	3 140	4 364	39	19 000	19 509	2.7
autres laits fermentés	UE à 27	2 930	2 428	-17.1	15 370	15 321	-0.3
	pays tiers	150	0	-100	1 615	1	-99.9
	total	3 080	2 428	-21.2	16 986	15 321	-9.8
aliments pour veaux	UE à 27	9 477	7 472	-21.2	45 914	38 534	-16.1
	pays tiers	0	0	0	16	1	-93.8
	total	9 477	7 472	-21.2	45 930	38 535	-16.1
préparations alimentaires	UE à 27	23 782	20 450	-14	117 857	116 194	-1.4
	pays tiers	846	704	-16.8	4 866	4 405	-9.5
	total	24 628	21 164	-14.1	122 739	120 631	-1.7
autres, dont boissons à base de lait	UE à 27	16 779	13 851	-17.5	77 527	83 699	8
	pays tiers	938	754	-19.6	4 647	4 766	2.6
	total	17 717	14 610	-17.5	82 188	88 486	7.7

Source : Douanes

\*NB : laits liquides ne comprenant pas les laits et crèmes de lait 6%&lt; matières grasses &lt;10%

\*\*NB : y compris les laits et crèmes 6%&lt; matières grasses &lt;10%

## Bilan en quantité (tonnes)

produits	importations exportations	mai 2014	mai 2015	évolution (%)	cumul 2014	cumul 2015	évolution (%)
laits liquides*	exportations	84 005	87 534	4.2	426 508	456 167	7
	importations	28 762	32 960	14.6	130 164	177 036	36
	solde	55 243	54 574	-1.2	296 344	279 131	-5.8
crèmes**	exportations	19 335	21 637	11.9	103 231	113 053	9.5
	importations	15 261	11 038	-27.7	67 257	60 459	-10.1
	solde	4 074	10 599	160.2	35 974	52 594	46.2
beurres	exportations	4 712	5 014	6.4	27 485	36 163	31.6
	importations	14 589	11 780	-19.3	66 692	63 653	-4.6
	solde	-9877	-6766	-31.5	-39207	-27490	-29.9
beurres anhydres	exportations	1 695	2 357	39.1	10 326	13 774	33.4
	importations	1 942	1 819	-6.3	11 019	12 079	9.6
	solde	-247	538	-317.8	-693	1 695	-344.6
laits écrémés en poudre	exportations	19 168	21 853	14	106 113	120 243	13.3
	importations	1 700	1 542	-9.3	9 799	11 648	18.9
	solde	17 468	20 311	16.3	96 314	108 595	12.8
poudres grasses	exportations	6 262	6 631	5.9	36 192	36 355	0.5
	importations	3 728	3 049	-18.2	13 426	14 393	7.2
	solde	2 534	3 582	41.4	22 766	21 962	-3.5
fromages	exportations	53 481	52 635	-1.6	274 791	272 970	-0.7
	importations	26 532	26 352	-0.7	117 107	130 393	11.3
	solde	26 949	26 283	-2.5	157 684	142 577	-9.6
laits concentrés	exportations	6 895	9 418	36.6	33 394	38 577	15.5
	importations	6 157	8 490	37.9	34 638	42 540	22.8
	solde	738	928	25.7	-1244	-3963	218.6
lactosérum en poudre	exportations	28 943	24 781	-14.4	138 030	131 013	-5.1
	importations	6 924	4 487	-35.2	38 318	24 340	-36.5
	solde	22 019	20 294	-7.8	99 712	106 673	7
lactosérum liquide	exportations	1 435	907	-36.8	4 994	6 232	24.8
	importations	34 473	31 889	-7.5	159 011	150 632	-5.3
	solde	-33038	-30982	-6.2	-154017	-144400	-6.2
composants naturels du lait	exportations	7 835	7 820	-0.2	35 677	32 855	-7.9
	importations	2 025	1 533	-24.3	7 887	9 657	22.4
	solde	5 810	6 287	8.2	27 790	23 198	-16.5
caséines et caséinates	exportations	2 305	2 696	17	13 905	16 232	16.7
	importations	495	446	-9.9	2 370	2 284	-3.6
	solde	1 810	2 250	24.3	11 535	13 948	20.9
yoghourts	exportations	23 054	18 888	-18.1	114 515	96 662	-15.6
	importations	3 140	4 364	39	19 000	19 509	2.7
	solde	19 914	14 524	-27.1	95 515	77 153	-19.2
autres laits fermentés	exportations	16 550	16 701	0.9	86 842	83 819	-3.5
	importations	3 080	2 428	-21.2	16 986	15 321	-9.8
	solde	13 470	14 273	6	69 856	68 498	-1.9
aliments pour veaux	exportations	6 468	6 260	-3.2	30 228	36 131	19.5
	importations	9 477	7 472	-21.2	45 930	38 535	-16.1
	solde	-3009	-1212	-59.7	-15702	-2404	-84.7
préparations alimentaires	exportations	40 460	35 417	-12.5	199 009	188 525	-5.3
	importations	24 628	21 164	-14.1	122 739	120 631	-1.7
	solde	15 832	14 253	-10	76 270	67 894	-11
autres, dont boissons à base de lait	exportations	33 505	33 772	0.8	174 075	167 464	-3.8
	importations	17 717	14 610	-17.5	82 188	88 486	7.7
	solde	15 788	19 162	21.4	91 887	78 978	-14

Source : Douanes

\*NB : laits liquides ne comprenant pas les laits et crèmes de lait 6%&lt; matières grasses &lt;10%

\*\*NB : y compris les laits et crèmes 6%&lt; matières grasses &lt;10%

## Exportations de produits laitiers et produits à base de lait (1000 euros)

produits	pays	mai 2014	mai 2015	évolution (%)	cumul 2014	cumul 2015	évolution (%)
laits liquides*	UE à 27	33 012	28 542	-13.5	173 688	155 097	-10.7
	pays tiers	5 423	4 608	-15	27 577	22 841	-17.2
	total	38 435	33 152	-13.7	201 283	177 954	-11.6
crèmes**	UE à 27	9 976	8 528	-14.5	58 804	47 592	-19.1
	pays tiers	9 904	11 811	19.3	50 224	55 614	10.7
	total	19 880	20 347	2.3	109 028	103 215	-5.3
beurres	UE à 27	10 536	11 225	6.5	58 574	82 164	40.3
	pays tiers	9 924	9 016	-9.1	59 746	53 945	-9.7
	total	20 482	20 246	-1.1	118 366	136 194	15.1
beurres anhydres	UE à 27	3 968	6 094	53.6	29 848	34 443	15.4
	pays tiers	3 907	3 507	-10.2	18 131	18 671	3
	total	7 875	9 602	21.9	47 980	53 114	10.7
laits écrémés en poudre	UE à 27	23 885	19 687	-17.6	129 431	92 048	-28.9
	pays tiers	37 879	22 664	-40.2	207 837	156 296	-24.8
	total	61 764	42 353	-31.4	337 293	248 510	-26.3
poudres grasses	UE à 27	11 999	11 916	-0.7	74 231	66 989	-9.8
	pays tiers	12 405	10 480	-15.5	67 814	47 007	-30.7
	total	24 405	22 396	-8.2	142 046	113 996	-19.7
fromages	UE à 27	185 266	176 361	-4.8	961 084	929 664	-3.3
	pays tiers	52 897	48 636	-8.1	264 360	263 602	-0.3
	total	238 222	225 068	-5.5	1 225 693	1 193 596	-2.6
laits concentrés	UE à 27	5 420	5 070	-6.5	32 531	28 250	-13.2
	pays tiers	295	245	-16.9	998	1 719	72.2
	total	5 716	5 316	-7	33 530	29 969	-10.6
lactosérum en poudre	UE à 27	15 094	12 210	-19.1	80 982	65 132	-19.6
	pays tiers	25 546	20 346	-20.4	114 523	105 654	-7.7
	total	40 640	32 557	-19.9	195 537	170 787	-12.7
lactosérum liquide	UE à 27	715	235	-67.1	2 115	1 443	-31.8
	pays tiers	75	21	-72	152	151	-0.9
	total	790	256	-67.6	2 269	1 595	-29.7
composants naturels du lait	UE à 27	9 459	7 722	-18.4	44 803	33 011	-26.3
	pays tiers	2 266	1 758	-22.4	11 196	8 536	-23.8
	total	11 725	9 480	-19.1	55 999	41 548	-25.8
caséines et caséinates	UE à 27	10 232	9 898	-3.3	63 501	55 511	-12.6
	pays tiers	7 793	7 312	-6.2	46 763	48 226	3.1
	total	18 026	17 210	-4.5	110 264	103 746	-5.9
yoghourts	UE à 27	27 786	23 458	-15.6	137 095	117 657	-14.2
	pays tiers	663	507	-23.5	3 739	2 700	-27.8
	total	28 451	23 967	-15.8	140 841	120 365	-14.5
autres laits fermentés	UE à 27	22 949	21 446	-6.5	118 540	106 793	-9.9
	pays tiers	1 177	761	-35.3	5 416	5 633	4
	total	24 126	22 208	-8	123 957	112 429	-9.3
aliments pour veaux	UE à 27	8 755	7 958	-9.1	43 668	44 840	2.7
	pays tiers	1 136	409	-64	4 576	4 707	2.9
	total	9 891	8 375	-15.3	48 333	49 639	2.7
préparations alimentaires	UE à 27	59 109	51 379	-13.1	304 232	279 089	-8.3
	pays tiers	62 931	58 854	-6.5	301 297	292 592	-2.9
	total	122 182	110 356	-9.7	606 020	572 455	-5.5
autres, dont boissons à base de lait	UE à 27	49 179	47 275	-3.9	247 832	242 361	-2.2
	pays tiers	81 357	87 724	7.8	431 853	419 633	-2.8
	total	130 786	135 103	3.3	680 513	663 061	-2.6

Source : Douanes

\*NB : laits liquides ne comprenant pas les laits et crèmes de lait 6%&lt; matières grasses &lt;10%

\*\*NB : y compris les laits et crèmes 6%&lt; matières grasses &lt;10%

## Importations de produits laitiers et produits à base de lait (1000 euros)

produits	pays	mai 2014	mai 2015	évolution (%)	cumul 2014	cumul 2015	évolution (%)
laits liquides*	UE à 27	17 091	16 140	-5.6	77 966	88 887	14
	pays tiers	0	0	0	6	5	-12.5
	total	17 091	16 410	-4	77 972	89 373	14.6
crèmes**	UE à 27	30 952	19 915	-35.7	141 071	118 040	-16.3
	pays tiers	34	35	3.9	202	398	97.3
	total	30 986	19 950	-35.6	141 273	118 439	-16.2
beurres	UE à 27	47 453	37 363	-21.3	223 878	195 077	-12.9
	pays tiers	4 400	0	-100	22 840	2 323	-89.8
	total	51 854	37 363	-27.9	246 718	197 400	-20
beurres anhydres	UE à 27	8 094	6 726	-16.9	44 289	34 127	-22.9
	pays tiers	686	559	-18.4	6 605	10 748	62.7
	total	8 781	7 286	-17	50 894	44 875	-11.8
laits écrémés en poudre	UE à 27	5 279	3 475	-34.2	31 639	27 207	-14
	pays tiers	4	1	-78.1	11	69	503.8
	total	5 284	3 476	-34.2	31 651	27 277	-13.8
poudres grasses	UE à 27	11 591	8 048	-30.6	42 066	36 610	-13
	pays tiers	0	65	0	3	327	8654.5
	total	11 591	8 113	-30	42 070	36 937	-12.2
fromages	UE à 27	114 841	107 409	-6.5	512 717	500 412	-2.4
	pays tiers	3 961	2 253	-43.1	22 561	17 882	-20.7
	total	118 802	109 662	-7.7	535 278	518 294	-3.2
laits concentrés	UE à 27	9 466	9 933	4.9	56 531	58 743	3.9
	pays tiers	891	0	-100	891	0	-99.9
	total	10 357	9 933	-4.1	57 423	58 744	2.3
lactosérum en poudre	UE à 27	11 732	6 165	-47.5	63 359	33 983	-46.4
	pays tiers	9	3	-66.9	75	53	-29.1
	total	11 742	6 168	-47.5	63 434	34 036	-46.3
lactosérum liquide	UE à 27	7 292	4 769	-34.6	30 946	22 526	-27.2
	pays tiers	1 198	952	-20.5	6 125	4 577	-25.3
	total	8 491	5 722	-32.6	37 072	27 103	-26.9
composants naturels du lait	UE à 27	2 093	1 141	-45.5	9 553	6 087	-36.3
	pays tiers	0	5	0	32	88	167.1
	total	2 093	1 146	-45.2	9 586	6 175	-35.6
caséines et caséinates	UE à 27	3 361	2 222	-33.9	15 165	11 851	-21.9
	pays tiers	143	493	244.7	2 054	2 060	0.3
	total	3 504	2 716	-22.5	17 220	13 912	-19.2
yoghourts	UE à 27	3 717	5 374	44.6	20 191	22 861	13.2
	pays tiers	241	226	-6.2	1 190	1 067	-10.3
	total	3 959	5 601	41.5	21 381	23 929	11.9
autres laits fermentés	UE à 27	3 615	2 576	-28.7	19 525	16 549	-15.2
	pays tiers	97	0	-99.5	1 025	2	-99.8
	total	3 712	2 577	-30.6	20 551	16 551	-19.5
aliments pour veaux	UE à 27	9 656	7 397	-23.4	47 008	37 376	-20.5
	pays tiers	0	0	0	13	6	-52.4
	total	9 656	7 397	-23.4	47 021	37 382	-20.5
préparations alimentaires	UE à 27	53 292	47 477	-10.9	260 460	249 002	-4.4
	pays tiers	4 508	4 566	1.3	25 381	24 121	-5
	total	57 803	52 078	-9.9	285 897	273 239	-4.4
autres, dont boissons à base de lait	UE à 27	51 812	43 477	-16.1	231 948	239 663	3.3
	pays tiers	5 084	4 678	-8	26 318	26 565	0.9
	total	56 897	48 176	-15.3	258 322	266 310	3.1

Source : Douanes

\*NB : laits liquides ne comprenant pas les laits et crèmes de lait 6%&lt; matières grasses &lt;10%

\*\*NB : y compris les laits et crèmes 6%&lt; matières grasses &lt;10%

## Bilan en valeur (1000 euros)

produits	importations exportations	mai 2014	mai 2015	évolution (%)	cumul 2014	cumul 2015	évolution (%)
laits liquides*	exportations	38 435	33 152	-13.7	201 283	177 954	-11.6
	importations	17 091	16 410	-4	77 972	89 373	14.6
	solde	21 344	16 741	-21.6	123 311	88 580	-28.2
crèmes**	exportations	19 880	20 347	2.3	109 028	103 215	-5.3
	importations	30 986	19 950	-35.6	141 273	118 439	-16.2
	solde	-11106.22	396	-103.6	-32245.6	-15223.55	-52.8
beurres	exportations	20 482	20 246	-1.1	118 366	136 194	15.1
	importations	51 854	37 363	-27.9	246 718	197 400	-20
	solde	-31372.39	-17117.08	-45.4	-128352.09	-61205.57	-52.3
beurres anhydres	exportations	7 875	9 602	21.9	47 980	53 114	10.7
	importations	8 781	7 286	-17	50 894	44 875	-11.8
	solde	-905.68	2 315	-355.7	-2914.48	8 238	-382.7
laits écrémés en poudre	exportations	61 764	42 353	-31.4	337 293	248 510	-26.3
	importations	5 284	3 476	-34.2	31 651	27 277	-13.8
	solde	56 480	38 877	-31.2	305 641	221 232	-27.6
poudres grasses	exportations	24 405	22 396	-8.2	142 046	113 996	-19.7
	importations	11 591	8 113	-30	42 070	36 937	-12.2
	solde	12 813	14 283	11.5	99 976	77 058	-22.9
fromages	exportations	238 222	225 068	-5.5	1 225 693	1 193 596	-2.6
	importations	118 802	109 662	-7.7	535 278	518 294	-3.2
	solde	119 419	115 406	-3.4	690 414	675 302	-2.2
laits concentrés	exportations	5 716	5 316	-7	33 530	29 969	-10.6
	importations	10 357	9 933	-4.1	57 423	58 744	2.3
	solde	-4641.2	-4617.69	-0.5	-23892.84	-28774.71	20.4
lactosérum en poudre	exportations	40 640	32 557	-19.9	195 537	170 787	-12.7
	importations	11 742	6 168	-47.5	63 434	34 036	-46.3
	solde	28 897	26 389	-8.7	132 102	136 750	3.5
lactosérum liquide	exportations	790	256	-67.6	2 269	1 595	-29.7
	importations	8 491	5 722	-32.6	37 072	27 103	-26.9
	solde	-7700.48	-5466.32	-29	-34803.72	-25508.06	-26.7
composants naturels du lait	exportations	11 725	9 480	-19.1	55 999	41 548	-25.8
	importations	2 093	1 146	-45.2	9 586	6 175	-35.6
	solde	9 631	8 333	-13.5	46 413	35 372	-23.8
caséines et caséinates	exportations	18 026	17 210	-4.5	110 264	103 746	-5.9
	importations	3 504	2 716	-22.5	17 220	13 912	-19.2
	solde	14 521	14 494	-0.2	93 044	89 833	-3.5
yoghourts	exportations	28 451	23 967	-15.8	140 841	120 365	-14.5
	importations	3 959	5 601	41.5	21 381	23 929	11.9
	solde	24 492	18 366	-25	119 459	96 435	-19.3
autres laits fermentés	exportations	24 126	22 208	-8	123 957	112 429	-9.3
	importations	3 712	2 577	-30.6	20 551	16 551	-19.5
	solde	20 414	19 631	-3.8	103 406	95 877	-7.3
aliments pour veaux	exportations	9 891	8 375	-15.3	48 333	49 639	2.7
	importations	9 656	7 397	-23.4	47 021	37 382	-20.5
	solde	235	977	315.4	1 311	12 257	834.5
préparations alimentaires	exportations	122 182	110 356	-9.7	606 020	572 455	-5.5
	importations	57 803	52 078	-9.9	285 897	273 239	-4.4
	solde	64 378	58 278	-9.5	320 122	299 216	-6.5
autres, dont boissons à base de lait	exportations	130 786	135 103	3.3	680 513	663 061	-2.6
	importations	56 897	48 176	-15.3	258 322	266 310	3.1
	solde	73 889	86 926	17.6	422 190	396 750	-6

Source : Douanes

\*NB : laits liquides ne comprenant pas les laits et crèmes de lait 6%&lt; matières grasses &lt;10%

\*\*NB : y compris les laits et crèmes 6%&lt; matières grasses &lt;10%

## Bilan en valeur sur l'ensemble des produits laitiers : cumul mensuel (milliers d'euros)

pays	exportations mai 2014	importations mai 2014	exportations mai 2015	importations mai 2015	solde 2014	solde 2015	évolution (%)
pays tiers	315 586	21 262	288 667	13 842	294 324	274 824	-6.6
UE à 27	487 345	391 345	449 012	329 614	96 000	119 398	24.4
total	803 403	412 610	737 999	343 782	390 792	394 217	0.9

Source : Douanes

## Bilan en valeur sur l'ensemble des produits laitiers : cumul annuel (milliers d'euros)

pays	exportations cumul 2014	importations cumul 2014	exportations cumul 2015	importations cumul 2015	solde cumul 2014	solde cumul 2015	évolution (%)
pays tiers	1 616 212	115 339	1 507 534	90 299	1 500 872	1 417 234	-5.6
UE à 27	2 560 966	1 828 320	2 382 091	1 699 007	732 646	683 083	-6.8
total	4 178 958	1 943 771	3 892 181	1 789 986	2 235 187	2 102 195	-5.9

Source : Douanes

## Bilan en matières grasses sur l'ensemble des produits laitiers : cumul mensuel (tonnes)

pays	exportations mai 2014	importations mai 2014	exportations mai 2015	importations mai 2015	solde 2014	solde 2015	évolution (%)
pays tiers	13 660	1 866	13 683	525	11 794	13 158	11.6
UE à 27	27 013	31 991	28 368	28 513	-4978	-145	-97.1
total	40 713	33 860	42 068	29 051	6 853	13 017	89.9

Source : Douanes

## Bilan en matières grasses sur l'ensemble des produits laitiers : cumul annuel (tonnes)

pays	exportations cumul 2014	importations cumul 2014	exportations cumul 2015	importations cumul 2015	solde cumul 2014	solde cumul 2015	évolution (%)
pays tiers	71 669	10 216	69 766	6 730	61 453	63 036	2.6
UE à 27	143 208	145 942	156 561	152 042	-2734	4 519	-265.3
total	214 985	156 163	226 463	158 809	58 822	67 654	15

Source : Douanes



## Bilan en matières protéiques sur l'ensemble des produits laitiers : cumul mensuel (tonnes)

pays	exportations mai 2014	importations mai 2014	exportations mai 2015	importations mai 2015	solde 2014	solde 2015	évolution (%)
pays tiers	16 742	984	16 265	839	15 758	15 426	-2.1
UE à 27	32 062	23 090	33 043	20 697	8 972	12 346	37.6
total	48 833	24 073	49 326	21 556	24 760	27 770	12.2

Source : Douanes

## Bilan en matières protéiques sur l'ensemble des produits laitiers : cumul annuel (tonnes)

pays	exportations cumul 2014	importations cumul 2014	exportations cumul 2015	importations cumul 2015	solde cumul 2014	solde cumul 2015	évolution (%)
pays tiers	87 767	4 986	89 485	4 592	82 781	84 893	2.6
UE à 27	162 235	106 255	163 711	110 850	55 980	52 861	-5.6
total	250 116	111 247	253 359	115 480	138 869	137 879	-0.7

Source : Douanes

## Bilan MSU sur l'ensemble des produits laitiers : cumul mensuel (tonnes)

pays	exportations mai 2014	importations mai 2014	exportations mai 2015	importations mai 2015	solde 2014	solde 2015	évolution (%)
pays tiers	30 402	2 850	29 948	1 364	27 552	28 584	3.7
UE à 27	59 075	55 081	61 411	49 210	3 994	12 201	205.5
total	89 546	57 933	91 394	50 607	31 613	40 787	29

Source : Douanes

## Bilan MSU sur l'ensemble des produits laitiers : cumul annuel (tonnes)

pays	exportations cumul 2014	importations cumul 2014	exportations cumul 2015	importations cumul 2015	solde cumul 2014	solde cumul 2015	évolution (%)
pays tiers	159 436	15 202	159 251	11 322	144 234	147 929	2.6
UE à 27	305 443	252 197	320 272	262 892	53 246	57 380	7.8
total	465 101	267 410	479 822	274 289	197 691	205 533	4

Source : Douanes



