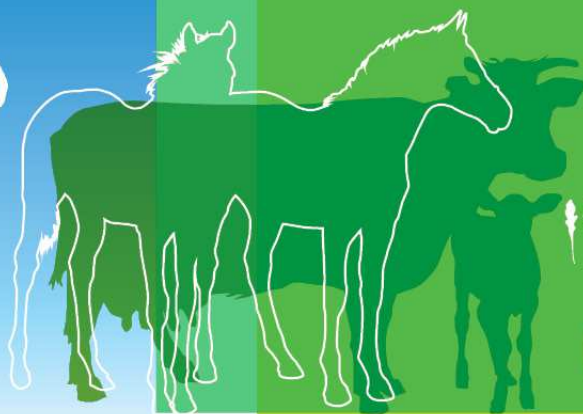


COMITE RIZICOLE

Programme d'aide en faveur de la filière riz

15 juin 2015 - ARLES



Programme d'aide en faveur de la filière riz

Engagement 2014 – Réalisation 2015

AXE 1 : INNOVATION VARIETALE	
	Maître d'œuvre
<i>Création variétale</i>	CFR
<i>Evaluation agronomique et technologique</i>	CFR
<i>Réseau multi-local d'évaluation variétale</i>	CFR
Sélection dédiée à la création de lignée tolérante à la salinité	CFR
Résistance variétale/pyriculairiose	CFR
Riz hybrides pour la Camargue et l'Europe	CFR CIRAD
Riz de niche en Camargue et Europe	CIRAD
Développement d'outils d'appui à la sélection	CFR CIRAD
AXE 2 : CONDUITES ET PRATIQUES CULTURALES	
	Maître d'œuvre
Contrôle des adventices en riz biologiques et conventionnel	CIRAD
Gestion des pailles	CIRAD
Conseil en équipements pneumatiques pour riziculture	CIRAD
Cinétique dégradation des pailles	CIRAD
Charançon aquatique du riz	CFR
Evaluation multi-échelle et participative de systèmes rizicoles	INRA
SDN/biostimulants	CFR
Fertilisation	CFR
Itinéraires de production	CFR
AXE 3 : QUALITE TECHNOLOGIQUE	
	Maître d'œuvre
Moissonneuses battages à battage axial	CIRAD
<i>Caractérisation organoleptique</i>	CFR
Valorisation des riz de Camargue	CFR CIRAD
Riz sans MT	CIRAD
Bioaccumulation Arsenic	CFR
Activité anti-hypertensive des riz colorés de Camargue	UMR 1

Actions cofinancées avec le Conseil Régional PACA

Actions menées conjointement par le CFR et le CIRAD

Coûts des projets proposés de 2009 à 2014

	2009	2010	2011	2012	2013	2014
AXE 1 Innovation variétale	166 653	147 883	50 486	113 443	63 136	102 576
AXE 2 Conduite et pratique culturelle	141 600	149 499	239 927	83 977	163 411	138 196
AXE 3 Approche globale de la filière	63 810	33 080	34 197	105 636	112 276	99 236
TOTAL	374 072	332 472	324 610	303 056	338 823	340 008

Programme d'aide en faveur de la filière riz

Engagement 2014 – Réalisation 2015

Proposition de calendrier de la filière Riziculture

ETAPES		PERIODE
Saisie	Porteur du programme	01/07/2015 - 15/09/2015
Eligibilité de la fiche	FranceAgriMer	16/09/2015 - 23/09/2015
Priorisation professionnelle		24/09/2015 - 01/10/2015
Réponse à la priorisation	Porteur du programme	02/10/2015 - 08/10/2015
Désignation des experts	FranceAgriMer	09/10/2015 - 12/10/2015
Avis des experts	Experts	13/10/2015 - 16/10/2015
Réponse des experts	Porteur du programme	17/10/2015 - 23/10/2015
Validation des programmes	FranceAgriMer	24/10/2015 - 30/10/2015
Saisie des résultats	Porteur du programme	09/11/2015 - 30/06/2017

Une réunion d'orientation est prévue

en juillet prochain

Avec les différents partenaires et financeurs



FOCUS

PROGRAMME DU CFR

Recherche & Développement 2015

