

CIRAME

Centre d'Information Régional AgroMétéorologique



779 chemin de l'Hermitage
84200 Carpentras
<http://www.agrometeo.fr>
contact@agrometeo.fr

Sivadon Ivan- Directeur Adjoint

Les activités du CIRAME en oléiculture

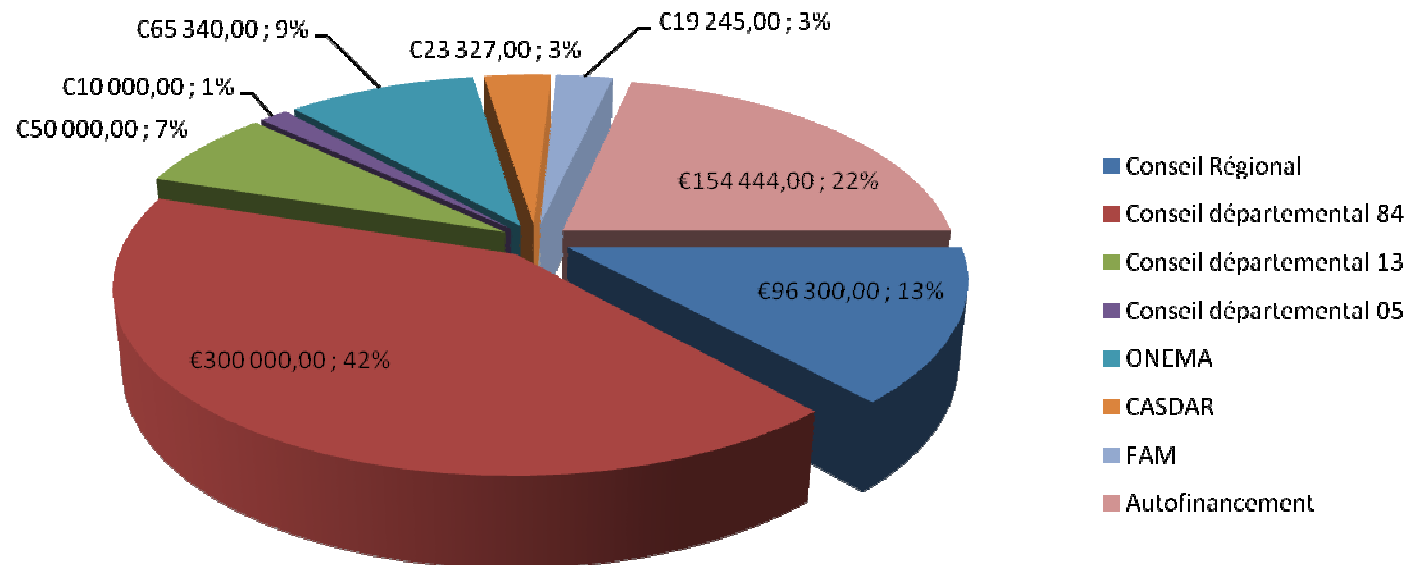


- Quelques mots sur le CIRAME
- Le réseau agroclimatique régional
- Le système d'information
- Les données et analyses climatiques
- Les outils d'aide à la décision et modèles
- Cartographie et modèles
- Perspectives

Quelques mots sur le CIRAME

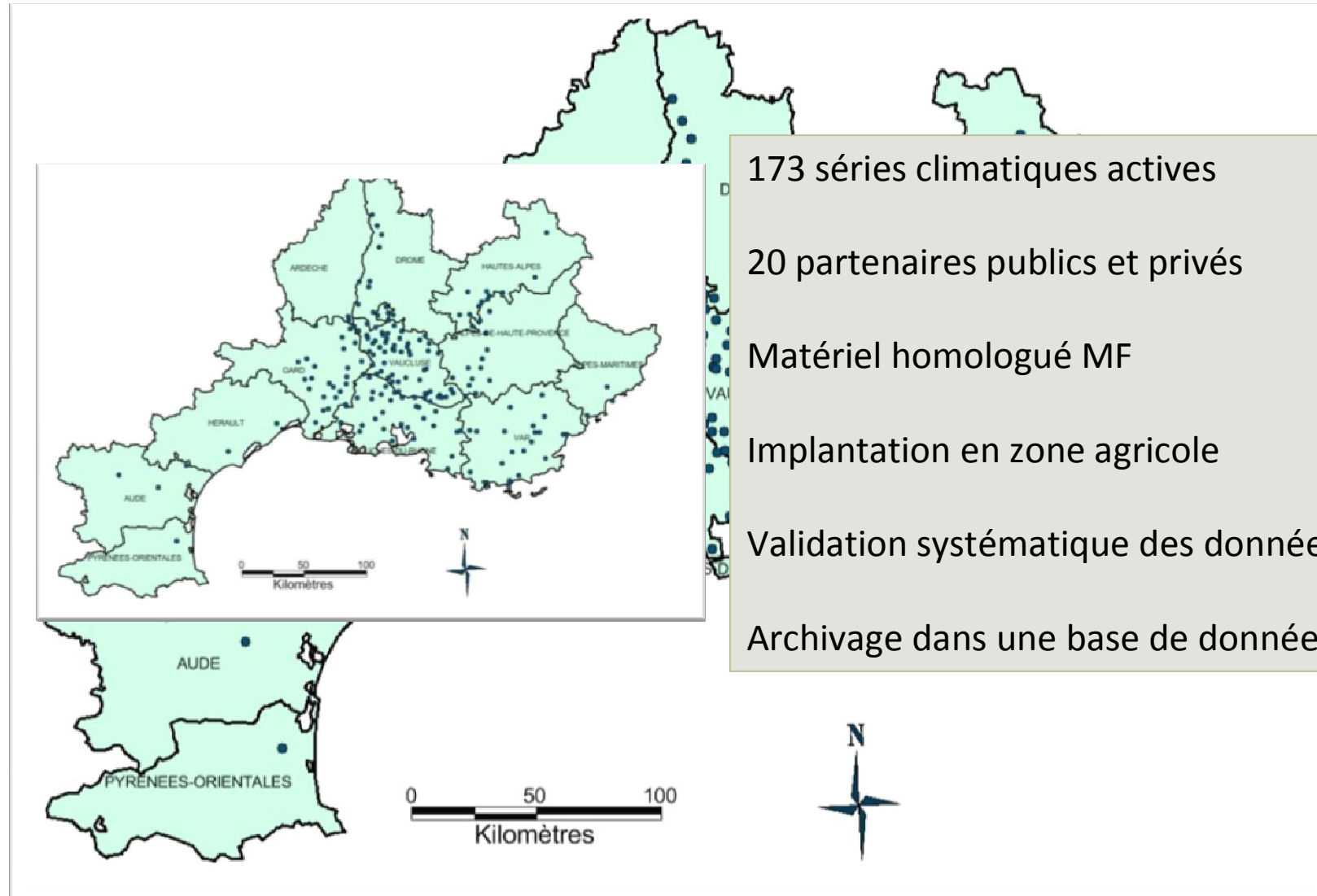


- Structure associative créée fin des années 60 - Extension régionale depuis 1984.
- Des moyens humains et techniques au service d'un métier : l'agrométéorologie



Année 2014

Le réseau agroclimatique



173 séries climatiques actives

20 partenaires publics et privés

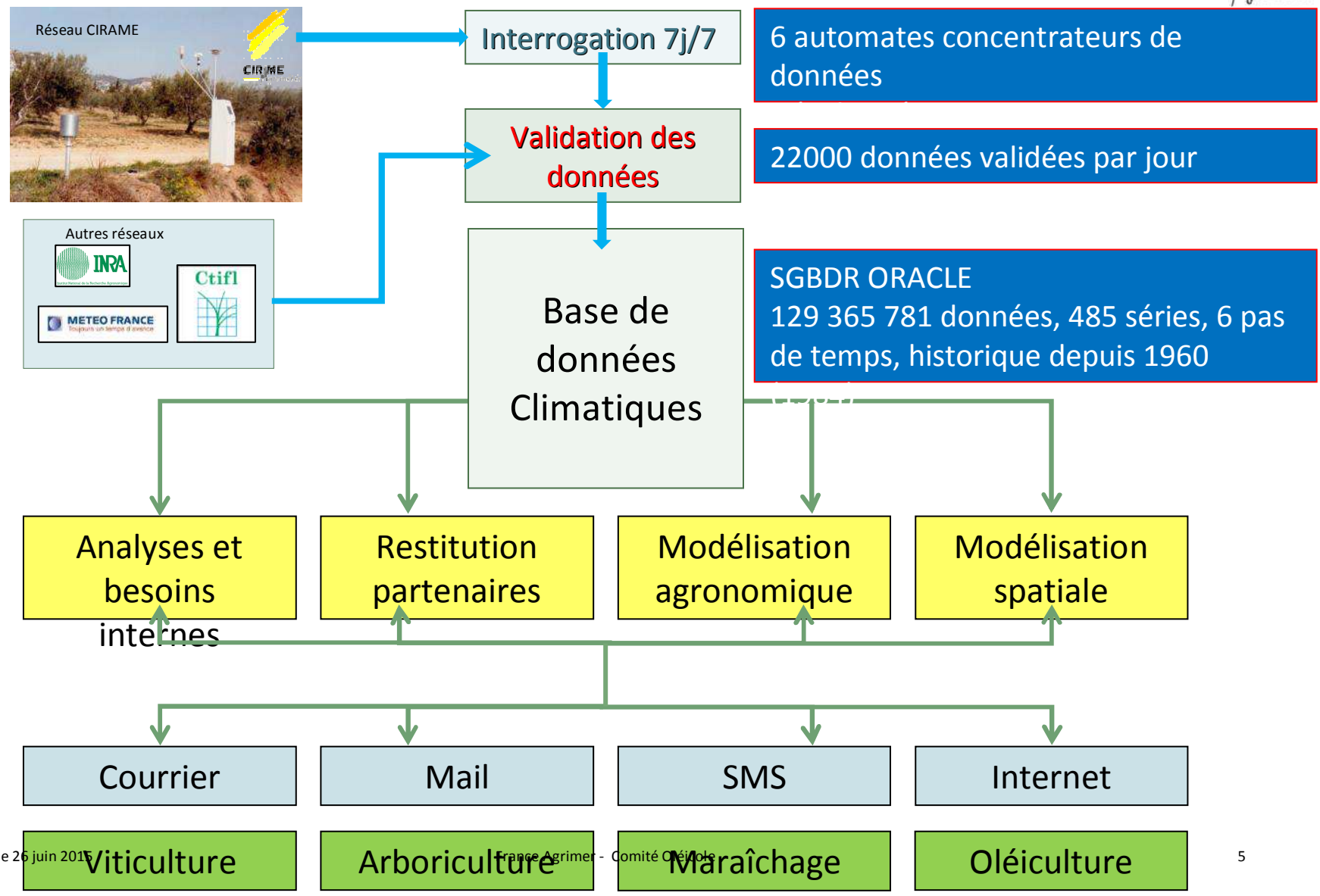
Matériel homologué MF

Implantation en zone agricole

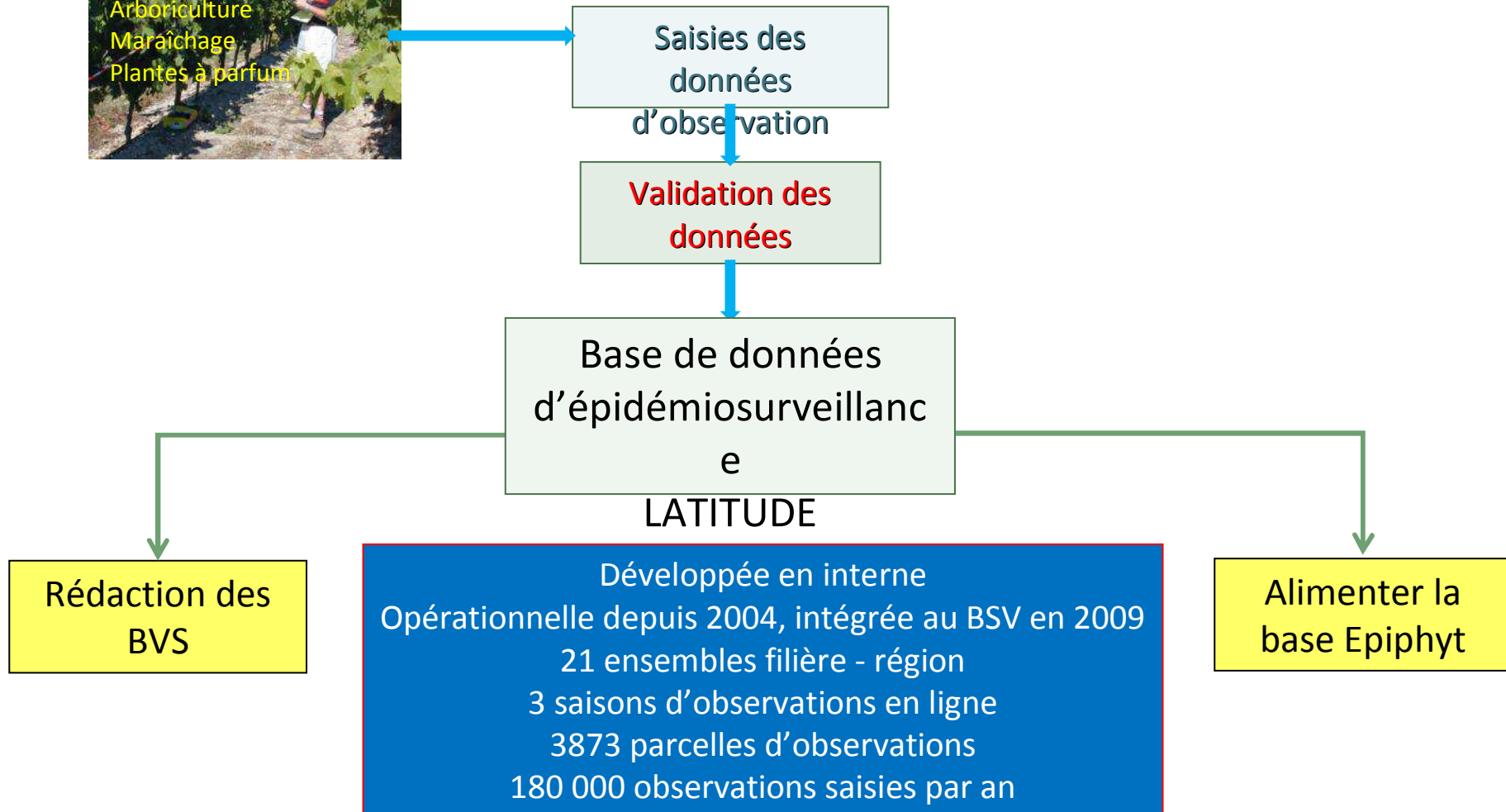
Validation systématique des données

Archivage dans une base de données

Le système d'information



Le système d'information



En oléiculture ...



Base de données
Climatiques

PRODUCTIONS

OLÉICULTURE

Agriculteur Provençal du 5 juin
2015

Infolive : alerte **sécheresse**

Bulletin n° 8 - 2 juin 2015 destiné aux personnes non titulaires du Certiphyto

Relevés climatiques sur la semaine écoulée :

Relevés météo du 25 mai au 31 mai 2015		Vaucluse	Bouches du Rhône Ouest	Bouches du Rhône Est	Var littoral	Var Intérieur	Alpes-Maritimes	Alpes de Haute Provence	Sud Drôme / Ardèche	Gard	Hérault	Aude	Préfecture-Orientales
ETP moyenne en mm / j		5,7	6,0	4,7	4,1	4,9	3,9	5,3	6,1	5,8	5,3	5,4	5,3
Cumul en mm sur la semaine	ETP	40	42	33	29	34	27	37	43	41	37	38	37
	Pluies	0	0	0	0	1	1	0	0	0	0	0	0

ETP moyenne : évapotranspiration potentielle moyenne. Elle correspond à la consommation d'un gazon ras bien alimenté en eau (référence station météo)
Pluies : médiane des précipitations sur l'ensemble des stations météorologiques consultées. Valeurs ne tenant pas compte des pertes par ruissellement, drainage ou évaporation.

Aussi nous insistons fortement sur l'intérêt d'apporter de l'eau dès que possible, en particulier pour les oléiculteurs qui ont l'habitude de n'arroser qu'en été.
voix le 26 juin 2015

d'eau à apporter dépend de la portée du jet et du type de sol rencontré :

- pour une portée de jet d'1 mètre de rayon : 100 à 150 l/arbre selon le

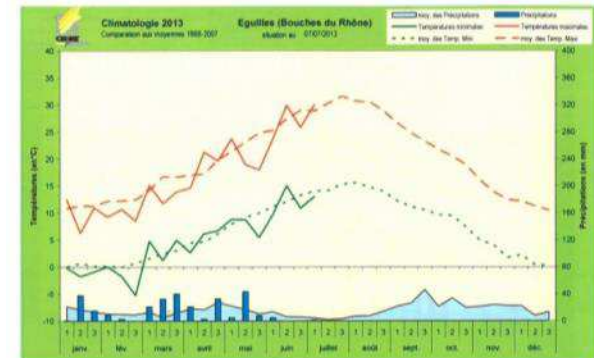
lon le type de sol - 450 l pour un sol moyen

- **arrosage gravitaire ou aspersion** : la quantité d'eau à apporter est à fixer selon la surface de sol ar-

est disponible sur www.afidol.org

Infolive est une feuille d'information et de prescription établie par le Centre technique de l'olivier pour le compte de l'Afidol, à partir du Bulletin de santé du végétal oléiculture. Ce document n'est pas contractuel et les informations données n'ont qu'une valeur indicative. Les informations présentes sur l'étiquette des produits ont valeur de loi.

France Agrimer - Comité Oléicole



En oléiculture ... les modèles



Transfert de 5 modèles du SRAL au CIRAME

-2 modèles en viticulture (mildiou et Eudemis)

-3 modèles en oléiculture (Œil de paon, mouche et teigne)

Convention DGAL CIRAME en date du 18 février 2011

-Transfert des sources informatiques

-Accompagnement

Modèles Milstop et Eudémis transférés fin 2012

Modèles Œil de paon et mouche courant 2013

-Intégration dans la base de données

-Analyse et Réécriture des sources

Base de données

Extraction & Mise en
forme

Fournir données au modèle

Base de données

Le modèle lit directement

En oléiculture ... les modèles



Le CIRAME : Modele

www.agrometeo.fr/modelisation/modele.asp

Sélectionner un emplacement : Choisir un poste

Date de début : 25/03/2015

Date de fin : 21/06/2015

Valider

Implantation	Dép	Alt	Date du début de la pluie	Heure début de la pluie (hhmm)	Date de fin de la pluie	Heure de fin de la pluie (hhmm)	Nombre d'heure de pluie	Somme des pluies	Température moyenne	Commentaire
CABRIERES D'AVIGNON	84	145	2015-05-30	800	2015-05-30	800	3	2	102	Pas de contamination
CABRIERES D'AVIGNON	84	145	2015-06-09	1600	2015-06-09	1800	2	47	185.5	Pas de contamination
CABRIERES D'AVIGNON	84	145	2015-06-10	1300	2015-06-10	1400	1	8	212	Pas de contamination
CABRIERES D'AVIGNON	84	145	2015-06-10	1900	2015-06-11	700	13	45	166.4	
CABRIERES D'AVIGNON	84	145	2015-06-11	2200	2015-06-11	2300	1	2	210	
CABRIERES D'AVIGNON	84	145	2015-06-12	100	2015-06-12	700	6	61	187.7	contamination
CABRIERES D'AVIGNON	84	145	2015-06-12	800	2015-06-12	800	1	10	176	Pas de contamination
CABRIERES D'AVIGNON	84	145	2015-06-12	1000	2015-06-12	1400	4	111	186.5	Pas de contamination
CABRIERES D'AVIGNON	84	145	2015-06-12	1600	2015-06-13	800	14	617	148.7	Contamination

Tableau des données issues du modèle

	15/06/2015	286	145	2703	2703
LES BAUX DE PROVENCE	15/06/2015	286	145	2703	2703
LES BAUX DE PROVENCE	16/06/2015	269	179	2834	2834
LES BAUX DE PROVENCE	16/06/2015	269	179	2834	2834
LES BAUX DE PROVENCE	17/06/2015	273	192	2956	2956
LES BAUX DE PROVENCE	18/06/2015	276	196	3092	3092
LES BAUX DE PROVENCE	19/06/2015	280	192	3225	3225
LES BAUX DE PROVENCE	20/06/2015	267	177	3354	3354
LES BAUX DE PROVENCE	21/06/2015	288	175	3493	3493

Synthèse graphique des résultats

Pluie

Température

Volx le 26 juin 2015 2015

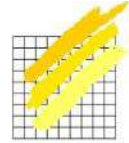
France Agrimer - Comité Oléicole

Centre d'Information Régional Agrométéorologique - 779 Chemin Hermitage - 84200 Carpentras

Conception | Conditions d'utilisation des informations

9

En oléiculture ... l'aide à la décision



CIRAME Intranet

www.agrometeo.fr/op_oad.asp

CIRAME
Agrométéorologie

Les relations climat agriculture
Collecter, valider, analyser les références climatiques représentatives des bassins de productions agricoles

ACCUEIL | LE RESEAU AGROCLIMATIQUE | NOS SERVICES | NOS PARTENAIRES | LE C...

CLIMATOLOGIE

- Les données
- Les bilans
- Observations récentes
- Demande de renseignements

BULLETIN DE SANTE DU VEGETAL

Le Bulletin (BSV)
Le Réseau d'altitude

Saisissez vos critères

La présence de dégâts (% de feuilles atteintes)	Choisir un niveau de dégât
La variété	Choisir un type de variété
La gestion de l'eau	Choisir un type d'irrigation
La zone climatique	Choisir un niveau de risque global
L'environnement de la parcelle	Choisir un type d'environnement
Les traitements de l'année	Choisir un type de traitement

Calculer

Volx le 26 juin 2015

Fichier Édition Affichage Historique Marque-pages Outils ?

www.afidol.info/images/stories/2015/BSV/BSV_Olivier_PACA_2_28042

OLÉICULTURE

Bulletin élaboré sur la base des observations réalisées dans le cadre du réseau Provence-Alpes-Côte d'Azur et Rhône-Alpes
Bulletin également disponible sur le site : <http://www.draaf.paca.agriculture.gouv.fr>

ÉCOPHYTO
RÉDUIRE ET AMÉLIORER L'UTILISATION DES PHYTOS

Bulletin de santé végétale
ÉCOPHYTO

N° 2 - 28 avril 2015

œil de paon (*Spilocaea oleaginum*)

Les conditions climatiques humides avec des pluies qui tombent dans des températures voisines de 15°C sont particulièrement favorables au développement de la maladie. Il se manifeste sur les feuilles par des taches circulaires grises puis sombres pour au final aller vers le grisâtre parfois teinté de jaune. Les feuilles du bas de la frondaison sont attaquées plus fortement. Les feuilles atteintes meurent et chutent.

Plus d'infos ici : http://afidoltek.org/index.php/L'oeil_de_paon

Cette maladie n'est pas mortelle pour l'olivier mais a des conséquences directes sur la production d'olives : absence de la formation des grappes florales et mauvaise alimentation des petits fruits qui n'arriveront pas à rester sur les rameaux.

Dans de nombreuses oliveraies les arbres sont fortement défoliés. Leur production 2015 est déjà bien compromise.

Au-delà des conditions climatiques d'autres paramètres sont à prendre en compte :

- la situation du verger : les bas-fonds, l'absence d'aération, le degré d'humidité ambiant sont autant de facteurs favorisant l'œil de paon.
- les variétés : la lucques, le bouteillan, le cailletier, la tanche entre autres sont sensibles à cette maladie. À l'inverse, la picholine et l'aglandau par exemple sont moins sensibles, mais sont plus touchés que les années précédentes en particulier dans les Bouches du Rhône, le Vaucluse et le Var.

Le SRAL PACA a mis en ligne un formulaire gratuit (OPTIPAC) qui vous permet en quelques questions de mesurer le degré de risque dans lequel se trouve votre oliveraie : http://www.agrometeo.fr/op_oad.asp

Consultez la notice explicative dans le bulletin InfOlive 3 du 3 mars 2015 sur afidol.org

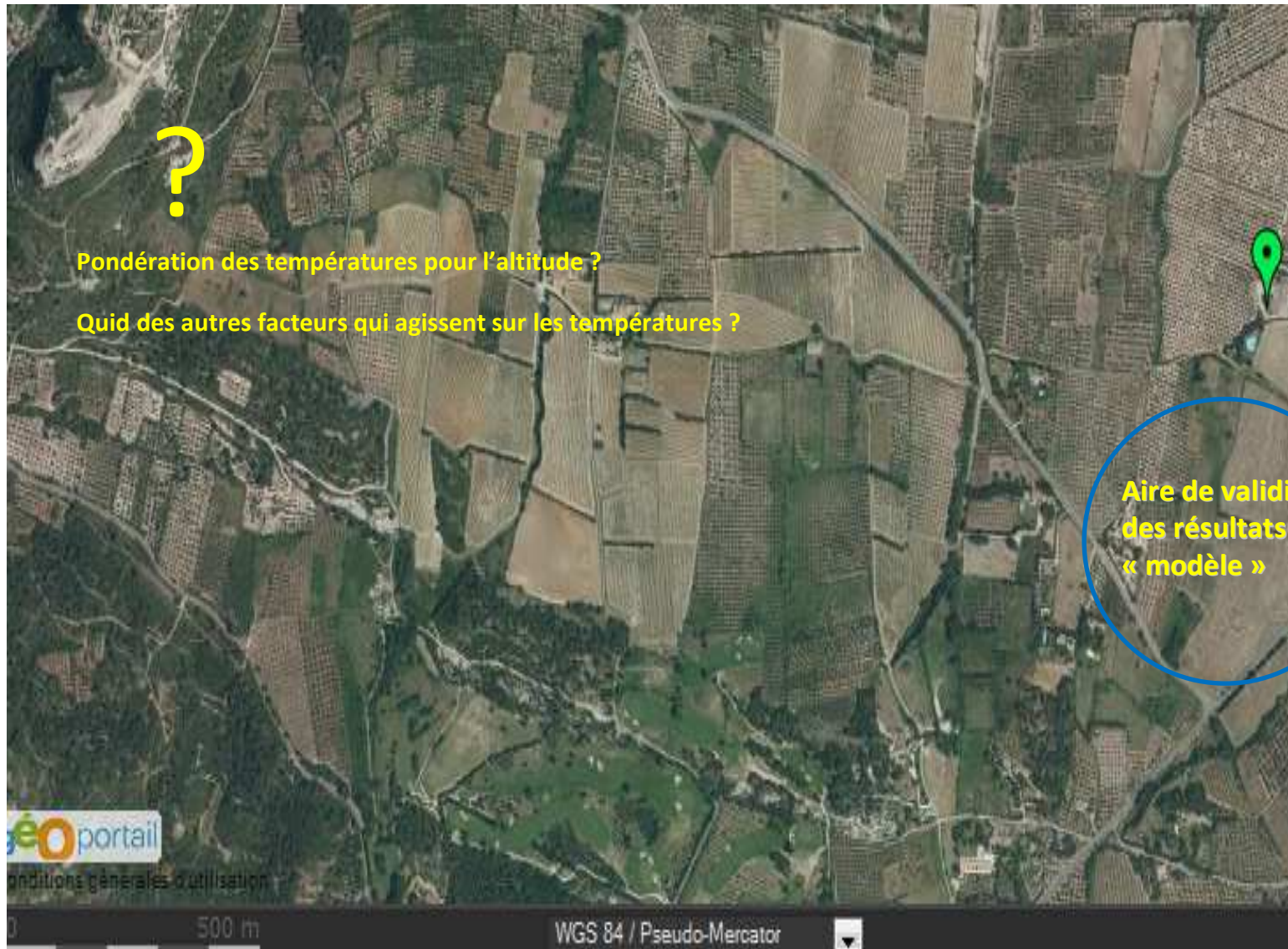
L'aération de la frondaison par la taille constitue un bon moyen de freiner le développement du champignon.

En 2014, les oliveraies favorables au développement de l'œil de paon ont été particulièrement attaquées. Elles se trouvent à nouveau en forte situation de risque, même si les taches ne sont pas encore visibles.

afidol

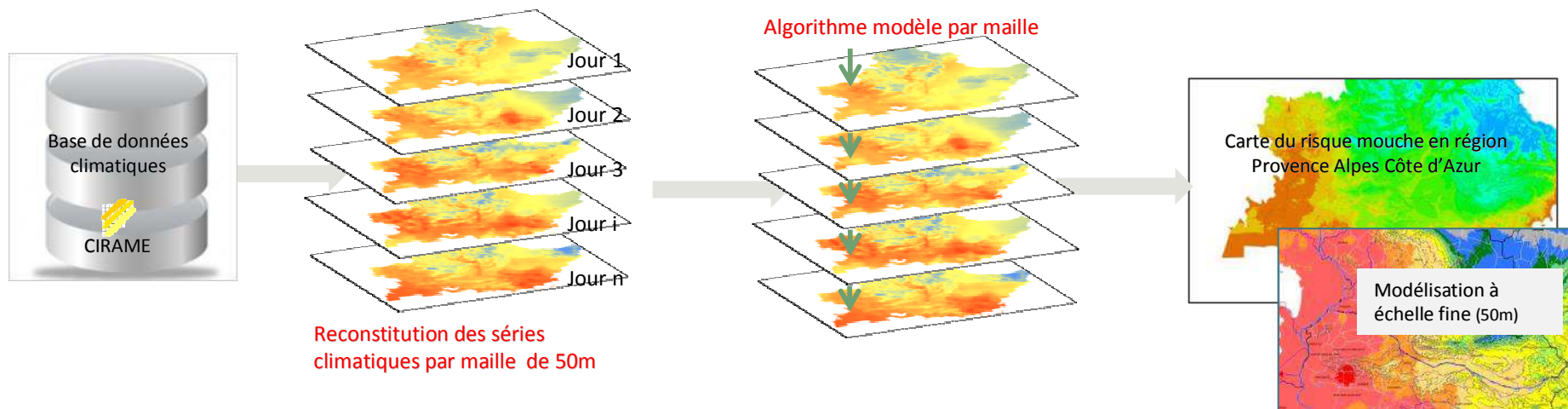
é du végétal - PROVENCE ALPES CÔTE D'AZUR

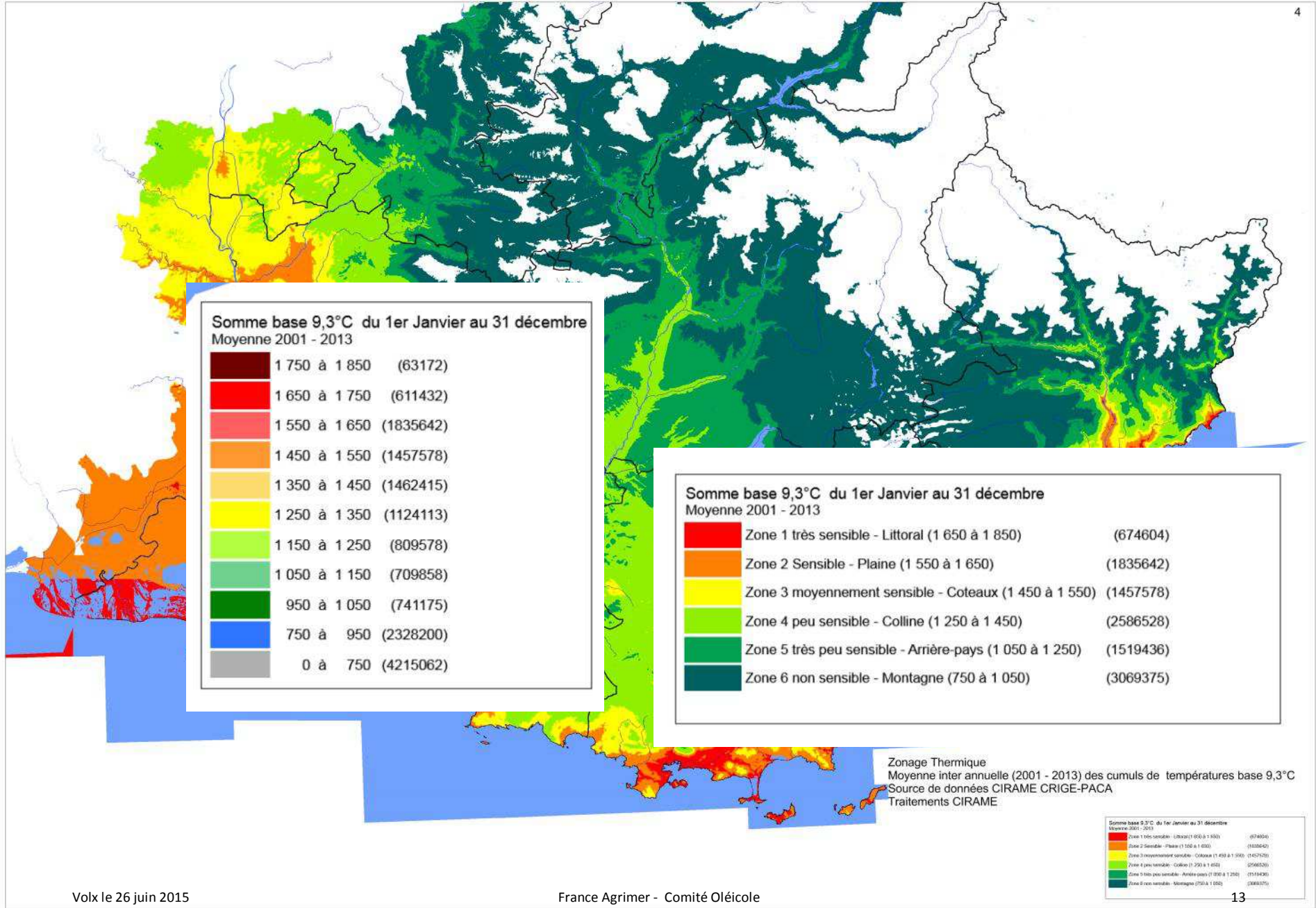
Modèles et cartographie



Modèles et cartographie

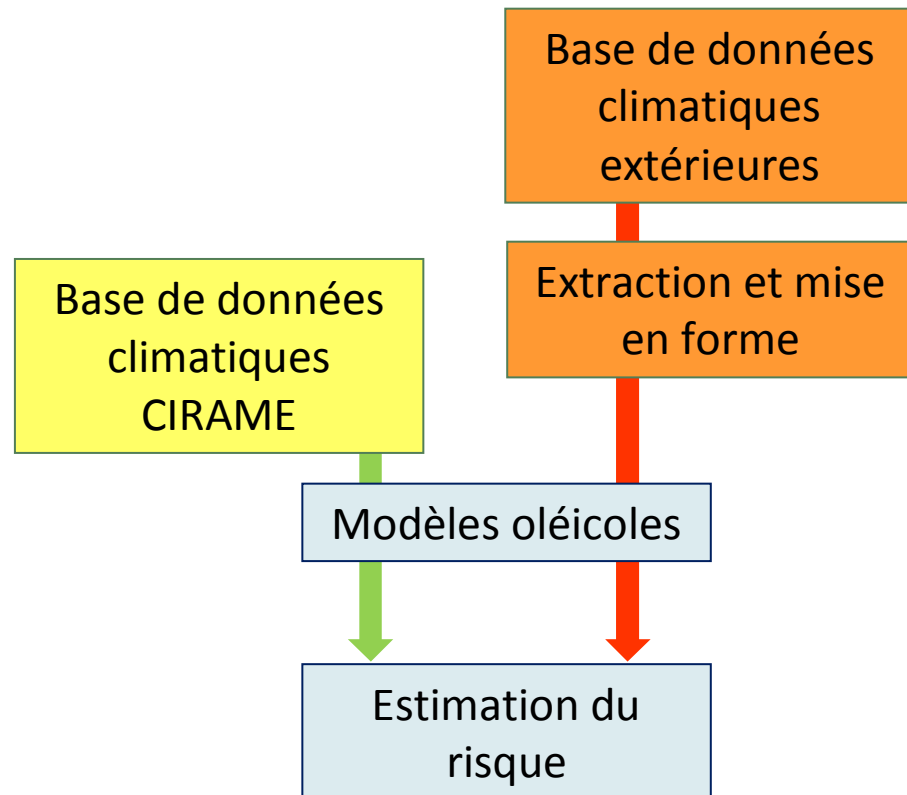
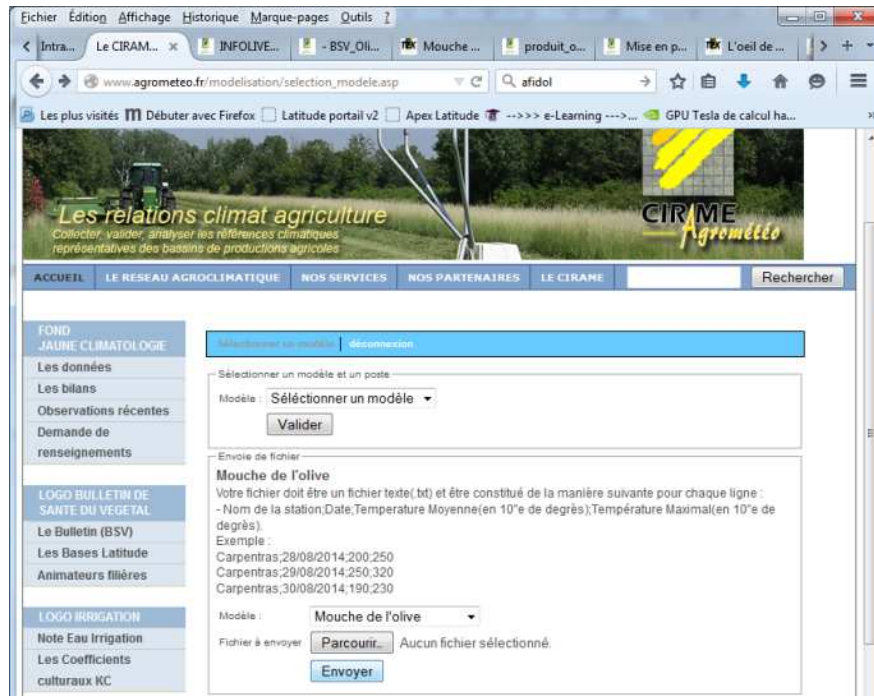
Reconstituer des séries climatiques à échelle à fine par spatialisation des données





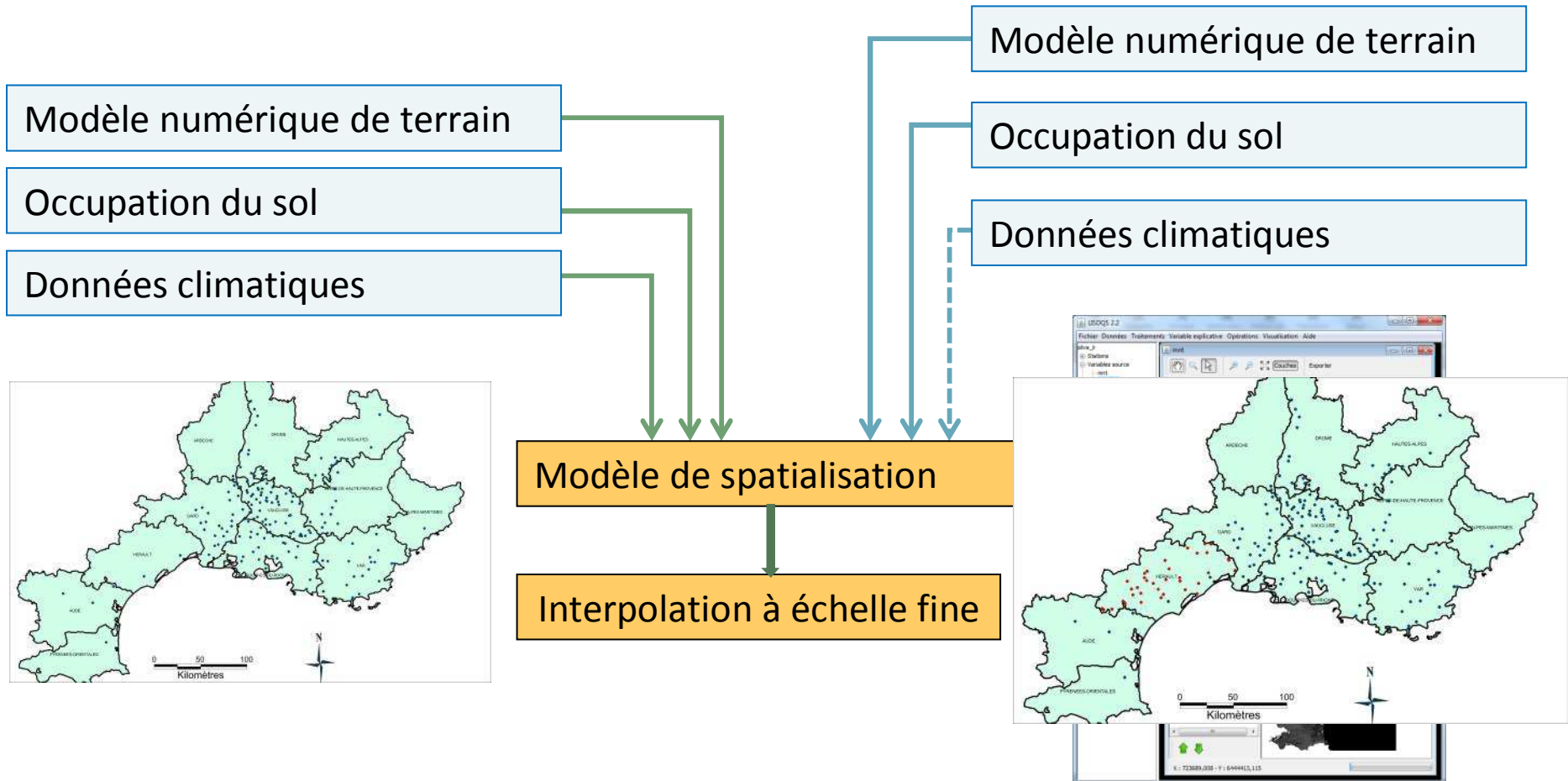
En oléiculture ... les modèles

Quid des zones oléicoles situées hors Provence Alpes Côte d'Azur ?

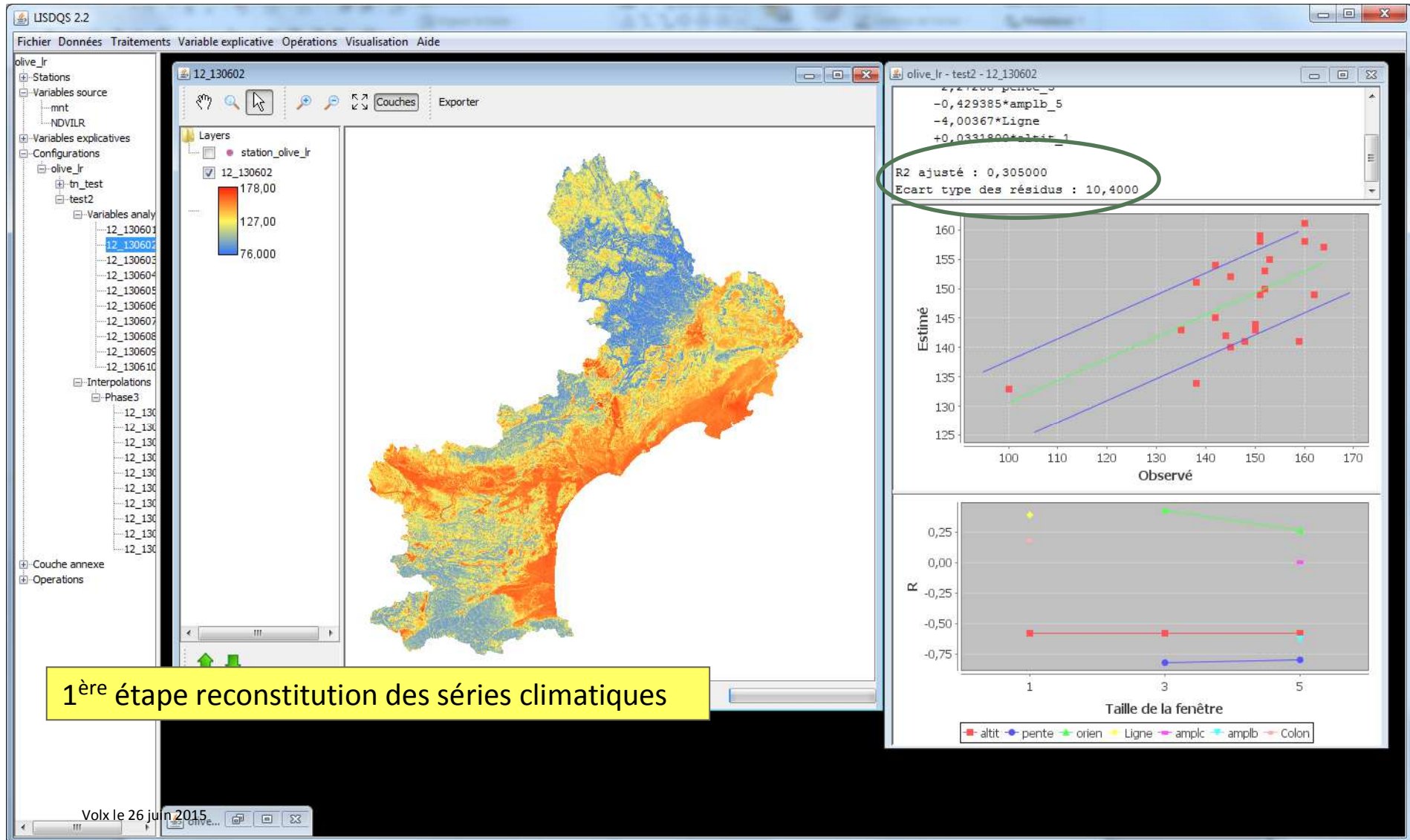


Modèles et cartographie

Quid des zones oléicoles situées hors Provence Alpes Côte d'Azur ?
Mettre en œuvre les méthodologies utilisées en Provence Alpes Côte d'Azur



Modèles et cartographie



Perspectives



Plateforme modèles et OAD du site www.agrometeo.fr : Appropriation par les organismes techniques

- Public concerné
- Nature de la diffusion
- Liens avec les bases de données techniques (OAD - Modèles)
- Liens avec les sites techniques

Cartographie

- Recherche d'une source pérenne de données climatiques (hors PACA)
- Compléter les zone blanche (Aude, Pyrénées Orientales, zones d'altitude)

Nouvelle carte

- Estimation hebdomadaire du risque mouche

CIRAME

Centre d'Information Régional AgroMétéorologique



Quelques personnes ressources au CIRAME

Ivan Sivadon

Informatique et cartographie

Aude Géa et Elisabeth Ricaud

Modélisation

Anne-Marie Martinez

Irrigation

Chantal Blanc

Validation données climatiques

contact@agrometeo.fr