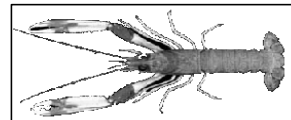


Date	Crée	SAINT GUENOLE		LE GUILVINEC		LOCTUDY		LORIENT		CONCARNEAU		OLERON		LE CROISIC		LES SABLES		LESCONIL		TOUTES CRIEES	
	Présent.	vivante		vivante		vivante		vivante		vivante		vivante		vivante		vivante		vivante		vivante	
	Taille	T1-2-3	T40	T1-2-3	T40	T1-2-3	T40	T1-2-3	T40	T1-2-3	T40	T1-2-3	T40	T1-2-3	T40	T1-2-3	T40	T1-2-3	T40	T1-2-3	T40
lun-08-juin	Vol. (kg)	79	366	580	2 174	2	43			276	2 004					215	3 579			1 160	8 166
	Val. (E)	1 149	3 344	8 634	20 569	30	351			2 922	13 589					3 170	25 992			16 053	63 846
	P.M.	14,47	9,14	14,90	9,46	14,04	8,08			10,58	6,78					14,77	7,26			13,84	7,82
	Stockage																				
mar-09-juin	Vol. (kg)	144	405	506	1 862	23	179			486	2 397					40	366			1 203	5 209
	Val. (E)	1 842	3 507	7 261	17 823	274	1 525			6 371	21 806					741	4 126			16 571	48 787
	P.M.	12,78	8,66	14,35	9,57	11,70	8,53			13,12	9,10					18,43	11,27			13,77	9,37
	Stockage																				
mer-10-juin	Vol. (kg)	121	349	586	1 416	23	133			577	2 943					19	1 647			1 325	6 488
	Val. (E)	1 638	3 287	8 396	15 179	268	1 185			7 091	23 905					326	12 802			17 719	56 359
	P.M.	13,58	9,42	14,32	10,72	11,81	8,88			12,30	8,12					17,55	7,78			13,37	8,69
	Stockage																				
jeu-11-juin	Vol. (kg)	85	300	696	2 151					768	3 417					83	1 019			1 636	6 887
	Val. (E)	1 344	3 226	11 222	22 149					9 043	28 953					1 290	8 017			22 988	62 345
	P.M.	15,87	10,75	16,13	10,30					11,78	8,47					15,54	7,87			14,05	9,05
	Stockage																				
ven-12-juin	Vol. (kg)	125	368	860	2 664	96	331									22	881			1 103	4 244
	Val. (E)	2 016	4 003	13 511	26 767	1 139	2 788									552	9 001			17 217	42 559
	P.M.	16,13	10,88	15,70	10,05	11,86	8,41									25,57	10,22			15,61	10,03
	Stockage																				
Cumul Semaine	Vol. (T)	0,6	1,8	3,2	10,3	0,1	0,7			2,1	10,8					0,4	7,5			6,4	31,0
	Val. (k€)	8,0	17,4	49,0	102,5	1,7	5,8			25,4	88,3					6,1	59,9			90,5	273,9
	P.M.	14,43	9,72	15,19	9,98	11,86	8,51			12,07	8,20					16,08	8,00			14,09	8,84
	Stockage																				

T 1-2-3 = Taille T10+T20+T30

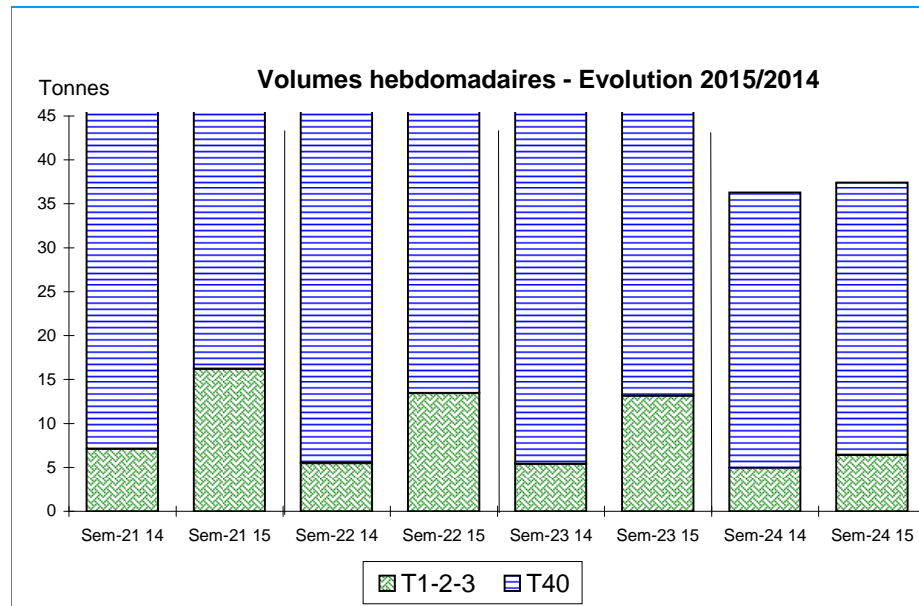


Données Campagnes

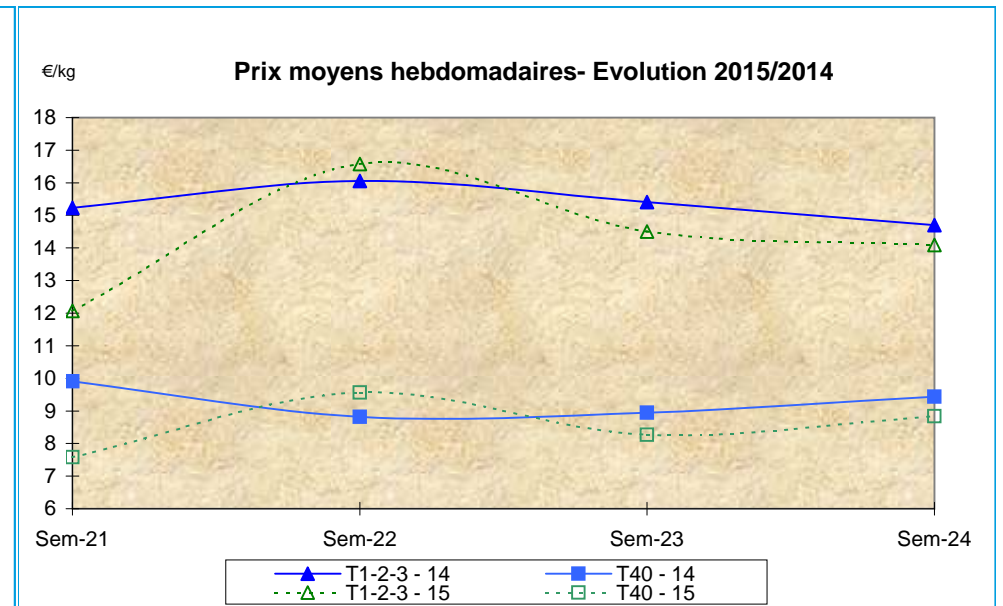
Campagne actuelle : du 01/01/2015 au 13/06/2015																					
	St. Guénolé		Le Guilvinec		Loctudy		Lorient		Concarneau		Oléron		Le Croisic		Les Sables		Lesconil		TOUTES CRIEES		
	T 1-2-3	T40	T 1-2-3	T40	T 1-2-3	T40	T 1-2-3	T40	T 1-2-3	T40	T 1-2-3	T40	T 1-2-3	T40	T 1-2-3	T40	T 1-2-3	T40	T 1-2-3	T40	
Vol. (T)	9,0	43,6	76,6	286,9	7,5	48,2			51,5	267,7					27,0	35,6			171,7	682,1	
Val. (K€)	127,6	390,4	1 225,5	2 856,4	91,2	401,5			668,2	2 453,1					310,9	318,5			2 425,8	6 420,0	
P.M.	14,14	8,94	15,99	9,96	12,15	8,33			12,98	9,16					11,52	8,95			14,13	9,41	
Non vendu																					
Campagne Précédente : du 01/01/2014 au 14/06/2014																					
	St. Guénolé		Le Guilvinec		Loctudy		Lorient		Concarneau		Oléron		Le Croisic		Les Sables		Lesconil		TOUTES CRIEES		
	T 1-2-3	T40	T 1-2-3	T40	T 1-2-3	T40	T 1-2-3	T40	T 1-2-3	T40	T 1-2-3	T40	T 1-2-3	T40	T 1-2-3	T40	T 1-2-3	T40	T 1-2-3	T40	
Vol. (T)	4,5	23,0	48,0	213,5	3,0	26,4	30,1	190,2	27,2	176,9					18,3	29,4			131,1	659,4	
Val. (K€)	68,0	238,3	735,2	2 135,5	38,0	228,2	515,9	2 151,0	404,6	1 836,2					237,9	306,3			2 000,0	6 895,4	
P.M.	15,23	10,35	15,30	10,00	12,74	8,66	17,16	11,31	14,85	10,38					12,99	10,41			15,25	10,46	
Non vendu																					
Comparatif Campagne 2015/2014																					
	St. Guénolé		Le Guilvinec		Loctudy		Lorient		Concarneau		Oléron		Le Croisic		Les Sables		Lesconil		TOUTES CRIEES		
	T 1-2-3	T40	T 1-2-3	T40	T 1-2-3	T40	T 1-2-3	T40	T 1-2-3	T40	T 1-2-3	T40	T 1-2-3	T40	T 1-2-3	T40	T 1-2-3	T40	T 1-2-3	T40	
Volume	102	90	59	34	x 3	83	NS	NS	89	51					47	21			31	3	
Valeur	88	64	67	34	140	76	NS	NS	65	34					31	4			21	-7	
P.M.	-7	-14	5	0	-5	-4	NS	NS	-13	-12					-11	-14			-7	-10	
Non vendu																					

Source : FranceAgriMer / RIC

Données des quatre semaines précédentes // Campagne actuelle - Campagne précédente



Source : FranceAgriMer / RIC



Source : FranceAgriMer / RIC