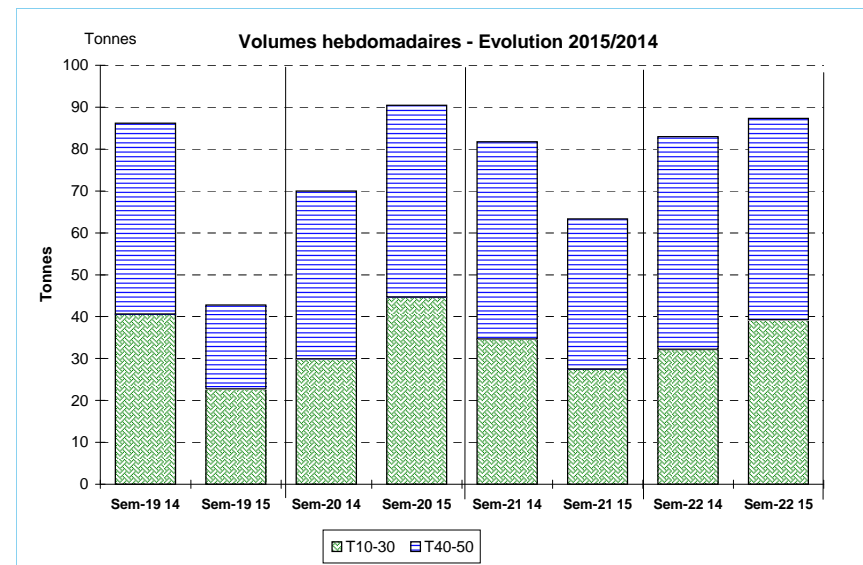
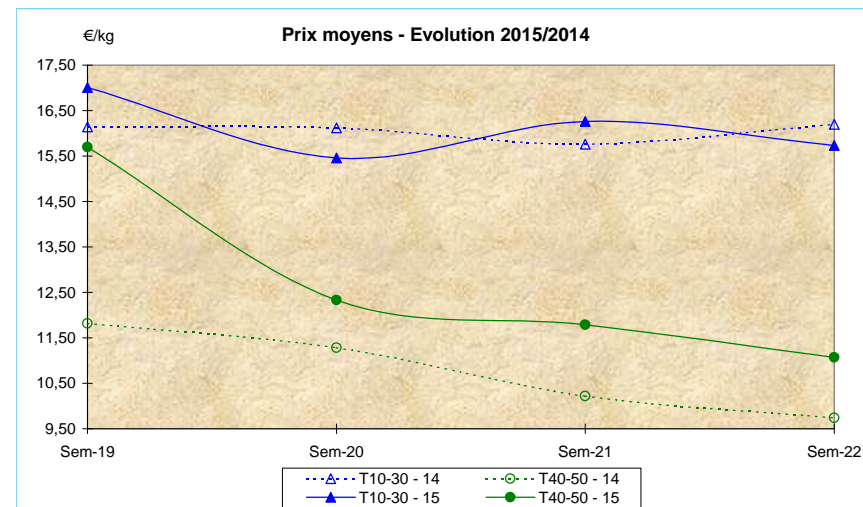


JOUR	PRESENTATION		ARCACHON	BOULOGNE	DUNKERQUE	LORIENT	LES SABLES	NORMOUTIER	OLERON	FOYAN	TOUTES CRIEES		
lun-25-mai	T10-30	Ventes(kg)											
		Valeur(E)											
		P.M. (E/kg)											
		Stockage											
	T40-50	Ventes											
		Valeur											
P.M.													
Stockage													
mar-26-mai	T10-30	Ventes	916	2 028	1 142	592	574	1 002	1 181	440	15 264		
		Valeur	15 009	26 681	16 599	10 096	10 645	20 894	19 299	9 038	239 161		
		P.M.	16,39	13,16	14,53	17,06	18,55	20,85	16,34	20,53	15,67		
		Stockage											
	T40-50	Ventes	3 843	3 069	2 979	248	2 898	838	1 599	587	20 115		
		Valeur	44 954	32 492	31 153	3 195	35 400	11 511	19 059	7 964	226 857		
		P.M.	11,70	10,59	10,46	12,88	12,22	13,74	11,92	13,56	11,28		
		Stockage											
		mer-27-mai	T10-30	Ventes		1 124	423	462	185	516	619	603	8 200
				Valeur		14 164	5 977	8 526	3 302	11 519	10 964	11 270	130 637
P.M.				12,61	14,13	18,47	17,84	22,31	17,71	18,70	15,93		
Stockage													
T40-50	Ventes			1 539	1 156	224	819	397	728	1 241	8 250		
	Valeur			15 288	10 776	3 089	10 190	5 766	8 814	18 324	94 097		
	P.M.		9,94	9,32	13,79	12,45	14,52	12,11	14,77	11,41			
	Stockage												
jeu-28-mai	T10-30	Ventes	157	1 053	443	386	285	242	340		7 066		
		Valeur	2 713	13 473	6 456	7 194	5 409	5 308	5 830		113 882		
		P.M.	17,30	12,80	14,57	18,63	19,00	21,90	17,17		16,12		
		Stockage											
	T40-50	Ventes	1 151	2 922	1 092	195	1 724	148	461		9 819		
		Valeur	14 859	27 525	10 964	2 378	19 515	2 248	5 062		105 499		
P.M.		12,91	9,42	10,04	12,23	11,32	15,22	10,99		10,74			
Stockage													
ven-29-mai	T10-30	Ventes	27	1 098	767	418	233	176	512	86	6 937		
		Valeur	447	13 746	11 476	8 320	4 066	4 046	8 175	1 847	107 235		
		P.M.	16,61	12,52	14,95	19,92	17,46	23,00	15,97	21,60	15,46		
		Stockage											
	T40-50	Ventes	118	1 678	1 536	263	1 227	44	893	15	7 648		
		Valeur	1 544	16 401	17 545	3 512	14 011	668	9 478	235	82 455		
P.M.		13,05	9,77	11,42	13,34	11,42	15,05	10,62	15,56	10,78			
Stockage													
Cumul semaine	T10-30	Ventes(kg)	1 100	5 991	2 776	2 222	1 277	1 937	2 827	1 129	39 189		
		Valeur(E)	18 169	77 146	40 508	40 719	23 421	41 766	46 777	22 155	616 550		
		P.M.(E/kg)	16,52	12,88	14,59	18,32	18,35	21,56	16,55	19,63	15,73		
		Stockage											
	T40-50	Ventes(kg)	5 112	10 508	6 763	1 239	6 667	1 427	4 031	1 843	48 098		
Valeur(E)	61 357	104 908	70 438	15 865	79 116	20 192	45 821	26 524	532 520				
P.M.(E/kg)	12,00	9,98	10,42	12,80	11,87	14,15	11,37	14,39	11,07				
Stockage													
Proportion T10-30/total de la semaine = 45%													
ly compris samedi)													



Source : FranceAgriMer / RIC



Source : FranceAgriMer / RIC

	Cumul campagne 2015		Cumul campagne 2014		Evolution	
	T10-30	T40-50	T10-30	T40-50	T10-30	T40-50
Ventes (t)	1 606,5	1 405,1	1 671,7	1 797,2	-4%	-22%
Valeur (k€)	17 304,7	13 227,3	18 255,2	14 564,8	-5%	-9%
P.M. (€/kg)	10,77	9,41	10,92	8,10	-1%	16%
Non vendu	0,2	0,1	2,2	0,7	-92%	-89%

du 01/01/2015 au 30/05/2015 | du 01/01/2014 au 31/05/2014