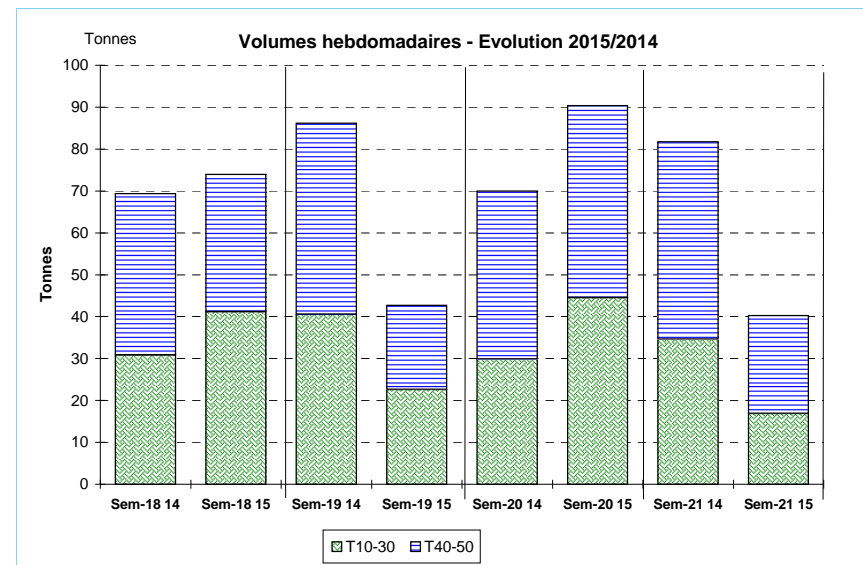
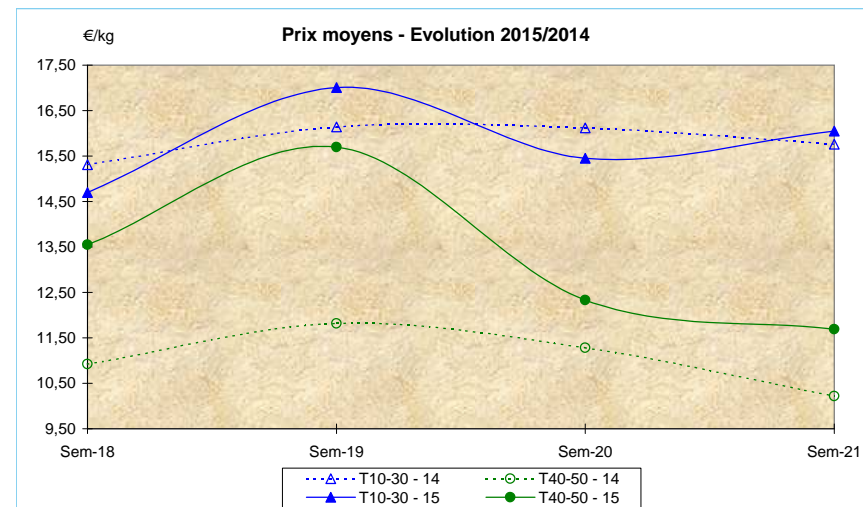


JOUR	PRESENTATION		ARCACHON	BOULOGNE	DUNKERQUE	LORIENT	LES SABLES	NORMOUTIER	OLERON	FOYAN	TOUTES CRIEES
lun-18-mai	T10-30	Ventes(kg)	1 103	872		247	545	581	749	643	8 236
		Valeur(E)	16 736	10 718		4 198	9 741	10 789	11 817	10 162	128 827
		P.M. (E/kg)	15,17	12,29		17,02	17,88	18,57	15,77	15,80	15,64
		Stockage									
	T40-50	Ventes	3 517	1 106		57	1 942	344	745	2 203	12 086
		Valeur	41 713	11 416		737	21 974	5 095	8 768	24 856	136 107
		P.M.	11,86	10,33		13,03	11,31	14,83	11,77	11,28	11,26
		Stockage									
mar-19-mai	T10-30	Ventes		650		508	198	471	351		4 531
		Valeur		8 205		8 440	3 532	9 092	5 070		70 943
		P.M.		12,62		16,62	17,86	19,32	14,45		15,66
		Stockage									
	T40-50	Ventes		491		256	1 071	502	563		4 055
		Valeur		4 990		3 311	10 995	6 961	5 812		44 383
		P.M.		10,17		12,94	10,26	13,86	10,33		10,94
		Stockage									
mer-20-mai	T10-30	Ventes	194	132		286	131	33	312	275	2 807
		Valeur	3 108	1 811		4 940	2 382	611	5 099	5 333	47 029
		P.M.	16,05	13,76		17,29	18,25	18,51	16,36	19,41	16,75
		Stockage									
	T40-50	Ventes	548	130		241	482	51	360	1 477	4 123
		Valeur	6 723	1 283		3 158	5 918	628	4 627	20 898	52 394
		P.M.	12,27	9,87		13,11	12,29	12,26	12,87	14,15	12,71
		Stockage									
jeu-21-mai	T10-30	Ventes	383			277	196	60			1 338
		Valeur	6 821			4 906	3 962	1 209			24 609
		P.M.	17,82			17,70	20,24	20,19			18,39
		Stockage									
	T40-50	Ventes	1 732			208	785	42			3 093
		Valeur	21 626			2 786	10 423	637			40 242
		P.M.	12,49			13,37	13,28	15,14			13,01
		Stockage									
ven-22-mai	T10-30	Ventes									
		Valeur									
		P.M.									
		Stockage									
	T40-50	Ventes									
		Valeur									
		P.M.									
		Stockage									
Cumul semaine	T10-30	Ventes(kg)	1 680	1 654		1 317	1 069	1 144	1 412	918	16 912
		Valeur(E)	26 665	20 734		22 483	19 617	21 700	21 986	15 496	271 407
		P.M.(E/kg)	15,88	12,54		17,07	18,35	18,96	15,57	16,88	16,05
		Stockage									
(y compris samedi)	T40-50	Ventes(kg)	5 797	1 726		762	4 280	939	1 667	3 680	23 357
		Valeur(E)	70 061	17 689		9 993	49 309	13 321	19 207	45 754	273 127
		P.M.(E/kg)	12,09	10,25		13,12	11,52	14,19	11,52	12,43	11,69
		Stockage									
Proportion T10-30/total de la semaine = 42%											



Source : FranceAgriMer / RIC



Source : FranceAgriMer / RIC

	Cumul campagne 2015		Cumul campagne 2014		Evolution	
	T10-30	T40-50	T10-30	T40-50	T10-30	T40-50
Ventes (t)	1 540,6	1 319,3	1 639,5	1 746,5	-6%	-24%
Valeur (k€)	16 394,8	12 390,5	17 733,7	14 070,5	-8%	-12%
P.M. (€/kg)	10,64	9,39	10,82	8,06	-2%	17%
Non vendu	0,2	0,1	2,2	0,6	-93%	-90%

du 01/01/2015 au 23/05/2015 | du 01/01/2014 au 24/05/2014