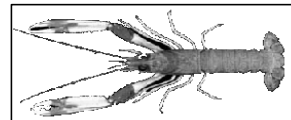


Date	Crée	SAINT GUENOLE		LE GUILVINEC		LOCTUDY		LORIENT		CONCARNEAU		OLERON		LE CROISIC		LES SABLES		LESCONIL		TOUTES CRIEES	
	Présent.	vivante		vivante		vivante		vivante		vivante		vivante		vivante		vivante		vivante		vivante	
	Taille	T1-2-3	T40	T1-2-3	T40	T1-2-3	T40	T1-2-3	T40	T1-2-3	T40	T1-2-3	T40	T1-2-3	T40	T1-2-3	T40	T1-2-3	T40	T1-2-3	T40
lun-18-mai	Vol. (kg)	272	1 221	1 503	5 889	13	347			792	4 092					1 573				4 155	11 550
	Val. (E)	3 109	7 983	18 280	40 967	164	2 708			8 425	26 954					15 396				45 428	78 613
	P.M.	11,41	6,54	12,16	6,96	13,06	7,80			10,64	6,59					9,79				10,93	6,81
	Stockage																				
mar-19-mai	Vol. (kg)	210	635	1 107	3 510	88	1 034			706	3 596					20	1 241			2 130	10 017
	Val. (E)	2 384	4 975	14 351	27 708	958	6 756			7 642	26 617					365	9 122			25 700	75 179
	P.M.	11,35	7,84	12,97	7,89	10,92	6,53			10,83	7,40					18,26	7,35			12,07	7,51
	Stockage																				
mer-20-mai	Vol. (kg)	292	802	1 526	4 393	60	709			454	2 257					108	1 524			2 440	9 685
	Val. (E)	3 633	6 004	19 691	32 457	696	5 384			5 402	18 338					1 604	11 076			31 025	73 258
	P.M.	12,46	7,49	12,90	7,39	11,56	7,59			11,91	8,13					14,85	7,27			12,72	7,56
	Stockage																				
jeu-21-mai	Vol. (kg)															21	1 027			21	1 027
	Val. (E)															406	8 864			406	8 864
	P.M.															19,35	8,63			19,35	8,63
	Stockage																				
ven-22-mai	Vol. (kg)																				
	Val. (E)																				
	P.M.																				
	Stockage																				
Cumul Semaine	Vol. (T)	0,8	2,7	4,1	13,8	0,2	2,1			2,0	9,9					1,7	3,8			8,7	32,3
	Val. (k€)	9,1	19,0	52,3	101,1	1,8	14,8			21,5	71,9					17,8	29,1			102,6	235,9
	P.M.	11,79	7,13	12,65	7,33	11,33	7,10			11,00	7,23					10,32	7,66			11,73	7,31
	Stockage																				

T 1-2-3 = Taille T10+T20+T30

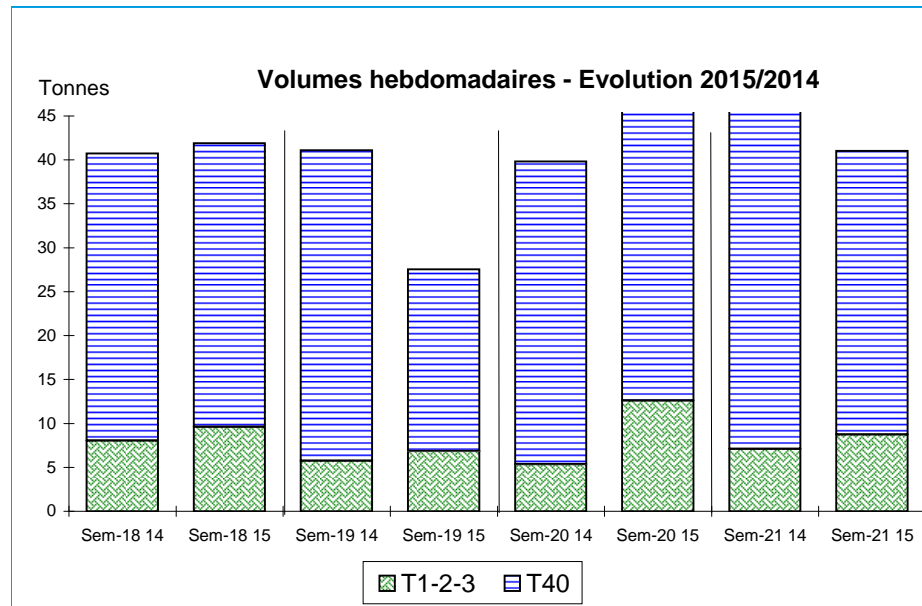


Données Campagnes

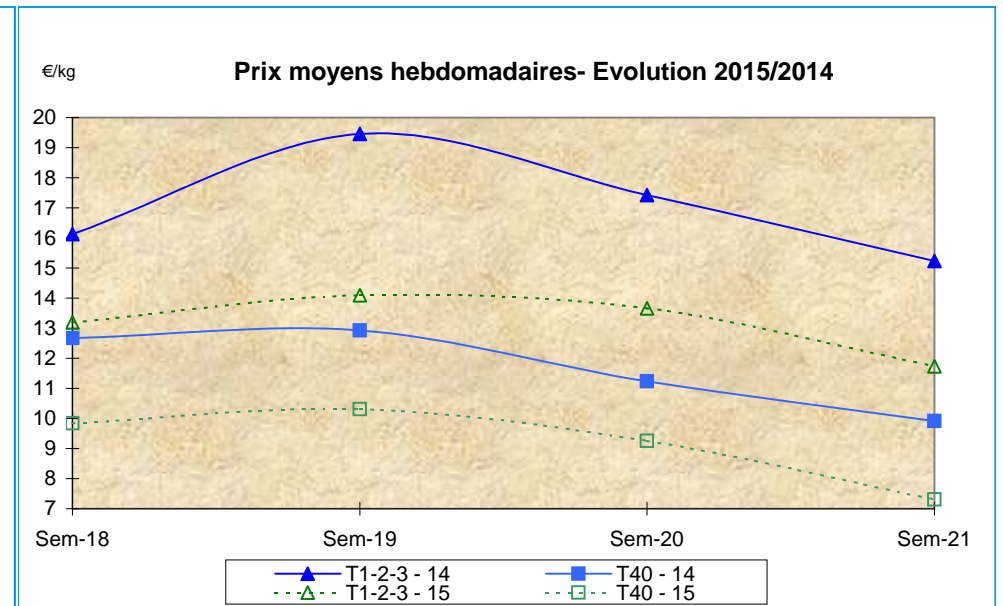
Campagne actuelle : du 01/01/2015 au 23/05/2015																					
	St. Guénolé		Le Guilvinec		Loctudy		Lorient		Concarneau		Oléron		Le Croisic		Les Sables		Lesconil		TOUTES CRIEES		
	T 1-2-3	T40	T 1-2-3	T40	T 1-2-3	T40	T 1-2-3	T40	T 1-2-3	T40	T 1-2-3	T40	T 1-2-3	T40	T 1-2-3	T40	T 1-2-3	T40	T 1-2-3	T40	
Vol. (T)	6,2	33,8	57,1	229,3	6,1	40,6			36,4	177,2					24,6	18,7			130,5	499,6	
Val. (K€)	89,5	308,0	878,4	2 239,3	76,2	349,0			490,9	1 764,4					282,1	170,4			1 818,6	4 831,2	
P.M.	14,42	9,11	15,39	9,76	12,41	8,60			13,49	9,96					11,45	9,11			13,93	9,67	
Non vendu																					
Campagne Précédente : du 01/01/2014 au 24/05/2014																					
	St. Guénolé		Le Guilvinec		Loctudy		Lorient		Concarneau		Oléron		Le Croisic		Les Sables		Lesconil		TOUTES CRIEES		
	T 1-2-3	T40	T 1-2-3	T40	T 1-2-3	T40	T 1-2-3	T40	T 1-2-3	T40	T 1-2-3	T40	T 1-2-3	T40	T 1-2-3	T40	T 1-2-3	T40	T 1-2-3	T40	
Vol. (T)	3,3	16,7	40,6	163,2	2,5	19,9	30,1	190,2	22,6	129,7					16,3	26,5			115,4	546,3	
Val. (K€)	49,5	180,2	615,4	1 694,1	31,4	178,3	515,9	2 151,0	336,0	1 401,9					208,6	267,5			1 757,2	5 873,1	
P.M.	14,83	10,79	15,17	10,38	12,67	8,94	17,16	11,31	14,84	10,81					12,81	10,08			15,23	10,75	
Non vendu																					
Comparatif Campagne 2015/2014																					
	St. Guénolé		Le Guilvinec		Loctudy		Lorient		Concarneau		Oléron		Le Croisic		Les Sables		Lesconil		TOUTES CRIEES		
	T 1-2-3	T40	T 1-2-3	T40	T 1-2-3	T40	T 1-2-3	T40	T 1-2-3	T40	T 1-2-3	T40	T 1-2-3	T40	T 1-2-3	T40	T 1-2-3	T40	T 1-2-3	T40	
Volume	86	102	41	40	148	103	NS	NS	61	37					51	-29			13	-9	
Valeur	81	71	43	32	143	96	NS	NS	46	26					35	-36			3	-18	
P.M.	-3	-16	1	-6	-2	-4	NS	NS	-9	-8					-11	-10			-9	-10	
Non vendu																					

Source : FranceAgriMer / RIC

Données des quatre semaines précédentes // Campagne actuelle - Campagne précédente



Source : FranceAgriMer / RIC



Source : FranceAgriMer / RIC