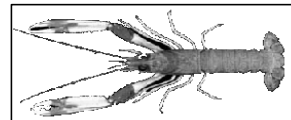


Date	Crée	SAINT GUENOLE		LE GUILVINEC		LOCTUDY		LORIENT		CONCARNEAU		OLERON		LE CROISIC		LES SABLES		LESCONIL		TOUTES CRIEES		
	Présent.	vivante		vivante		vivante		vivante		vivante		vivante		vivante		vivante		vivante		vivante		
	Taille	T1-2-3	T40	T1-2-3	T40	T1-2-3	T40	T1-2-3	T40	T1-2-3	T40	T1-2-3	T40	T1-2-3	T40	T1-2-3	T40	T1-2-3	T40	T1-2-3	T40	
lun-04-mai	Vol. (kg)	77	303	439	1 458	20	40										1 036				1 574	1 801
	Val. (E)	1 279	3 801	8 772	17 726	278	445										11 814				22 208	21 973
	P.M.	16,65	12,56	19,98	12,16	13,89	11,13										11,41				14,11	12,20
	Stockage																					
mar-05-mai	Vol. (kg)			23	107	200	1 045			539	2 322					471	-11				1 237	3 463
	Val. (E)			332	1 220	2 688	10 552			6 709	23 434					5 027	-132				14 844	35 075
	P.M.			14,31	11,42	13,43	10,10			12,46	10,09					10,67	12,41				12,00	10,13
	Stockage																					
mer-06-mai	Vol. (kg)			38	188					222	884										260	1 072
	Val. (E)			493	1 707					3 874	12 262										4 366	13 969
	P.M.			13,00	9,08					17,47	13,88										16,81	13,04
	Stockage																					
jeu-07-mai	Vol. (kg)	91	511	746	2 445											122					959	2 957
	Val. (E)	2 071	7 125	16 542	35 658											2 362					20 974	42 783
	P.M.	22,83	13,93	22,19	14,58											19,29					21,88	14,47
	Stockage																					
ven-08-mai	Vol. (kg)																					
	Val. (E)																					
	P.M.																					
	Stockage																					
Cumul Semaine	Vol. (T)	0,2	0,8	1,2	4,2	0,2	1,1			0,8	3,2					1,6	0,0				4,0	9,3
	Val. (k€)	3,3	10,9	26,1	56,3	3,0	11,0			10,6	35,7					19,2	-0,1				62,4	113,8
	P.M.	19,99	13,42	20,98	13,41	13,47	10,14			13,92	11,14					11,79	12,41				15,49	12,25
	Stockage																					

T 1-2-3 = Taille T10+T20+T30

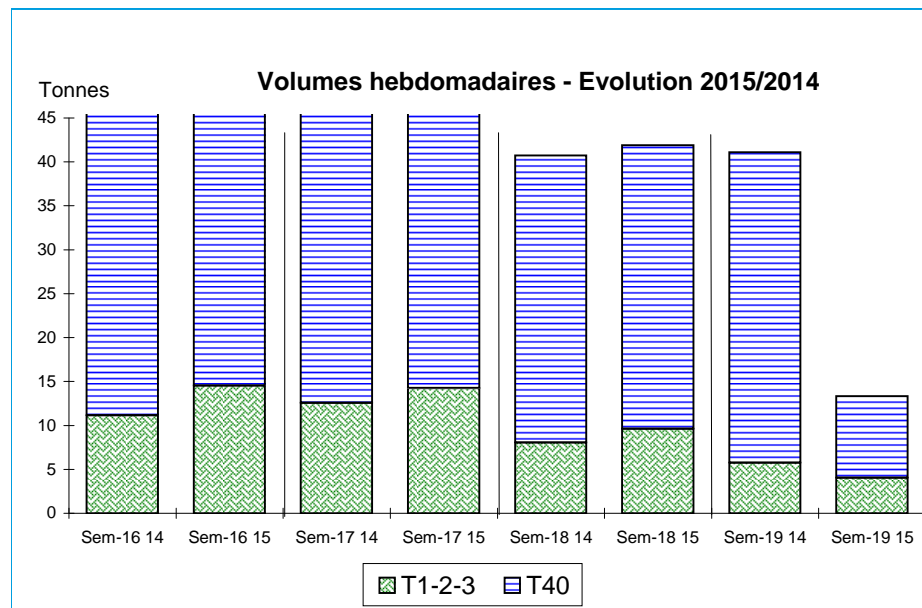


Données Campagnes

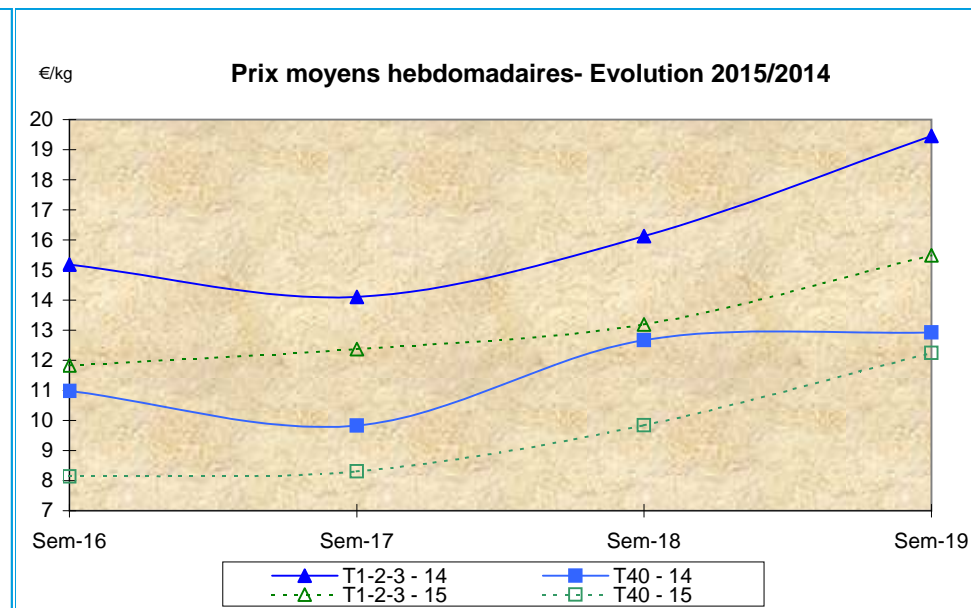
Campagne actuelle : du 01/01/2015 au 09/05/2015																					
	St. Guérolé		Le Guilvinec		Loctudy		Lorient		Concarneau		Oléron		Le Croisic		Les Sables		Lesconil		TOUTES CRIEES		
	T 1-2-3	T40	T 1-2-3	T40	T 1-2-3	T40	T 1-2-3	T40	T 1-2-3	T40	T 1-2-3	T40	T 1-2-3	T40	T 1-2-3	T40	T 1-2-3	T40	T 1-2-3	T40	
Vol. (T)	4,8	28,9	47,6	197,3	5,4	34,9			27,5	138,6					20,8	11,0			106,2	410,5	
Val. (K€)	70,3	266,1	746,2	1 976,1	67,1	304,1			383,6	1 424,6					239,1	104,3			1 507,3	4 075,2	
P.M.	14,67	9,22	15,67	10,02	12,45	8,72			13,93	10,28					11,51	9,52			14,20	9,93	
Non vendu																					
Campagne Précédente : du 01/01/2014 au 10/05/2014																					
	St. Guérolé		Le Guilvinec		Loctudy		Lorient		Concarneau		Oléron		Le Croisic		Les Sables		Lesconil		TOUTES CRIEES		
	T 1-2-3	T40	T 1-2-3	T40	T 1-2-3	T40	T 1-2-3	T40	T 1-2-3	T40	T 1-2-3	T40	T 1-2-3	T40	T 1-2-3	T40	T 1-2-3	T40	T 1-2-3	T40	
Vol. (T)	3,0	14,4	35,9	138,1	2,2	16,5	27,6	174,3	20,0	107,1					14,1	21,7			102,9	472,1	
Val. (K€)	44,3	155,4	534,8	1 430,9	27,5	146,9	475,4	1 977,1	294,3	1 165,8					178,5	216,1			1 555,2	5 092,3	
P.M.	14,57	10,81	14,89	10,36	12,60	8,92	17,20	11,34	14,74	10,88					12,65	9,95			15,11	10,79	
Non vendu																					
Comparatif Campagne 2015/2014																					
	St. Guérolé		Le Guilvinec		Loctudy		Lorient		Concarneau		Oléron		Le Croisic		Les Sables		Lesconil		TOUTES CRIEES		
	T 1-2-3	T40	T 1-2-3	T40	T 1-2-3	T40	T 1-2-3	T40	T 1-2-3	T40	T 1-2-3	T40	T 1-2-3	T40	T 1-2-3	T40	T 1-2-3	T40	T 1-2-3	T40	
Volume	58	101	33	43	147	112	NS	NS	38	29					47	-50			3	-13	
Valeur	59	71	40	38	144	107	NS	NS	30	22					34	-52			-3	-20	
P.M.	1	-15	5	-3	-1	-2	NS	NS	-5	-6					-9	-4			-6	-8	
Non vendu																					

Source : FranceAgriMer / RIC

Données des quatre semaines précédentes // Campagne actuelle - Campagne précédente



Source : FranceAgriMer / RIC



Source : FranceAgriMer / RIC