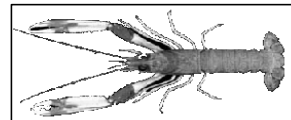


Date	Crée	SAINT GUENOLE		LE GUILVINEC		LOCTUDY		LORIENT		CONCARNEAU		OLERON		LE CROISIC		LES SABLES		LESCONIL		TOUTES CRIEES		
	Présent.	vivante		vivante		vivante		vivante		vivante		vivante		vivante		vivante		vivante		vivante		
	Taille	T1-2-3	T40	T1-2-3	T40	T1-2-3	T40	T1-2-3	T40	T1-2-3	T40	T1-2-3	T40	T1-2-3	T40	T1-2-3	T40	T1-2-3	T40	T1-2-3	T40	
lun-06-avr	Vol. (kg)																					
	Val. (E)																					
	P.M.																					
	Stockage																					
mar-07-avr	Vol. (kg)	91	651	1 402	8 433	144	1 699			473	2 907					1 869	712			3 981	14 402	
	Val. (E)	1 055	4 504	16 834	59 179	1 554	11 914			5 243	21 625					28 561	6 006			53 296	103 229	
	P.M.	11,55	6,92	12,00	7,02	10,81	7,01			11,09	7,44					15,28	8,43			13,39	7,17	
	Stockage																					
mer-08-avr	Vol. (kg)	109	670	923	4 393	153	1 541			300	2 587					404				1 897	9 191	
	Val. (E)	1 368	5 050	12 808	33 908	1 656	10 318			3 765	20 085					4 315				24 062	69 360	
	P.M.	12,50	7,54	13,88	7,72	10,82	6,70			12,55	7,76					10,68				12,68	7,55	
	Stockage																					
jeu-09-avr	Vol. (kg)	102	627	1 165	4 400	154	1 268			216	2 312					1 001				2 638	8 607	
	Val. (E)	1 468	6 146	16 309	43 655	1 674	9 807			2 954	19 579					9 582				31 986	79 188	
	P.M.	14,38	9,80	14,00	9,92	10,88	7,74			13,65	8,47					9,57				12,12	9,20	
	Stockage																					
ven-10-avr	Vol. (kg)			12	261	149	953									330	174			490	1 388	
	Val. (E)			134	2 488	1 670	8 831									4 608	2 167			6 412	13 486	
	P.M.			11,53	9,52	11,22	9,27									13,96	12,45			13,07	9,72	
	Stockage																					
Cumul Semaine	Vol. (T)	0,3	1,9	3,5	17,5	0,6	5,5			1,0	7,8					3,6	0,9			9,0	33,6	
	Val. (k€)	3,9	15,7	46,1	139,2	6,6	40,9			12,0	61,3					47,1	8,2			115,8	265,3	
	P.M.	12,85	8,06	13,16	7,96	10,93	7,48			12,09	7,85					13,06	9,22			12,85	7,90	
	Stockage																					

T 1-2-3 = Taille T10+T20+T30

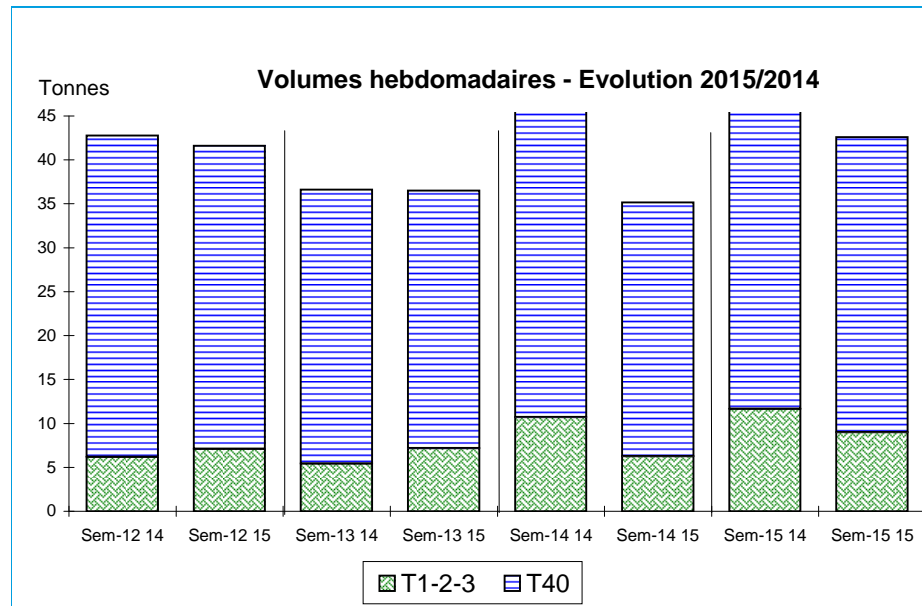


Données Campagnes

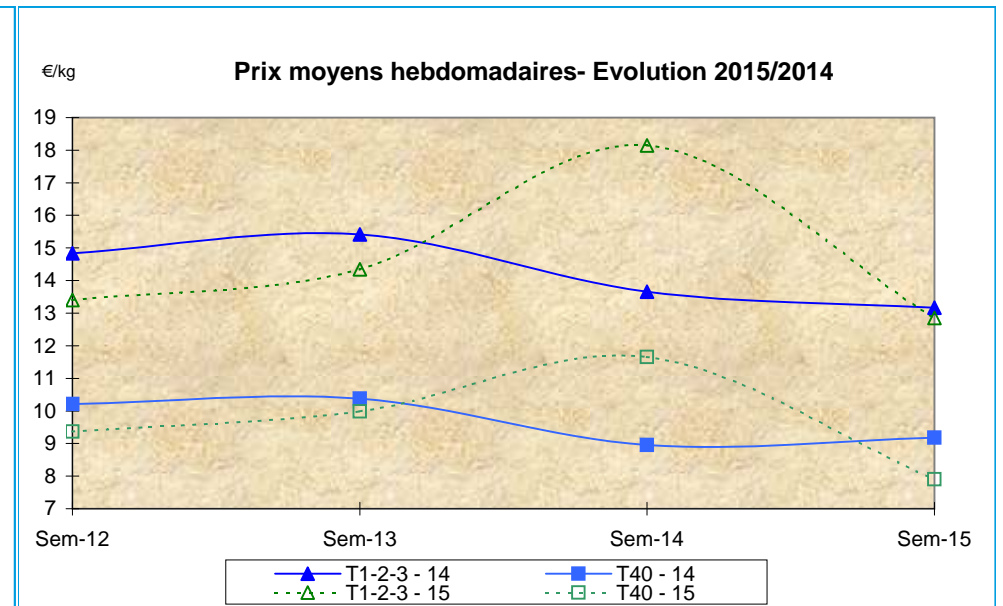
Campagne actuelle : du 01/01/2015 au 11/04/2015																					
	St. Guénolé		Le Guilvinec		Loctudy		Lorient		Concarneau		Oléron		Le Croisic		Les Sables		Lesconil		TOUTES CRIEES		
	T 1-2-3	T40	T 1-2-3	T40	T 1-2-3	T40	T 1-2-3	T40	T 1-2-3	T40	T 1-2-3	T40	T 1-2-3	T40	T 1-2-3	T40	T 1-2-3	T40	T 1-2-3	T40	
Vol. (T)	2,2	13,0	30,8	120,4	3,8	25,2			17,4	81,0					6,5	3,7			60,7	243,3	
Val. (K€)	34,6	129,2	474,0	1 215,2	48,2	227,3			253,6	897,9					87,5	37,8			898,5	2 507,4	
P.M.	15,41	9,93	15,41	10,09	12,73	9,03			14,60	11,08					13,43	10,14			14,80	10,30	
Non vendu																					
Campagne Précédente : du 01/01/2014 au 12/04/2014																					
	St. Guénolé		Le Guilvinec		Loctudy		Lorient		Concarneau		Oléron		Le Croisic		Les Sables		Lesconil		TOUTES CRIEES		
	T 1-2-3	T40	T 1-2-3	T40	T 1-2-3	T40	T 1-2-3	T40	T 1-2-3	T40	T 1-2-3	T40	T 1-2-3	T40	T 1-2-3	T40	T 1-2-3	T40	T 1-2-3	T40	
Vol. (T)	2,1	9,8	25,6	91,7	1,6	11,1	19,8	115,4	12,5	63,4					3,9	9,3			65,4	300,7	
Val. (K€)	28,3	100,9	367,1	922,4	19,6	94,5	325,7	1 276,2	176,9	665,4					49,1	88,2			967,1	3 147,7	
P.M.	13,62	10,30	14,36	10,05	12,20	8,55	16,48	11,06	14,16	10,50					12,72	9,48			14,79	10,47	
Non vendu																					
Comparatif Campagne 2015/2014																					
	St. Guénolé		Le Guilvinec		Loctudy		Lorient		Concarneau		Oléron		Le Croisic		Les Sables		Lesconil		TOUTES CRIEES		
	T 1-2-3	T40	T 1-2-3	T40	T 1-2-3	T40	T 1-2-3	T40	T 1-2-3	T40	T 1-2-3	T40	T 1-2-3	T40	T 1-2-3	T40	T 1-2-3	T40	T 1-2-3	T40	
Volume	8	33	20	31	136	128	NS	NS	39	28					69	-60			-7	-19	
Valeur	22	28	29	32	146	140	NS	NS	43	35					78	-57			-7	-20	
P.M.	13	-4	7	0	4	6	NS	NS	3	6					6	7			0	-2	
Non vendu																					

Source : FranceAgriMer / RIC

Données des quatre semaines précédentes // Campagne actuelle - Campagne précédente



Source : FranceAgriMer / RIC



Source : FranceAgriMer / RIC