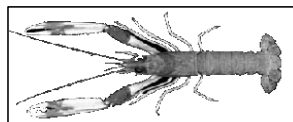


Date	Criée	LE GUILVINEC		SAINT GUENOLE		LOCTUDY		LORIENT		LA TURBALLE		LE CROISIC		LA ROCHELLE		OLERON		ST JEAN DE LUZ		TOUTES CRIEES		
	Présent.	glacée		glacée		glacée		glacée		glacée		glacée		glacée		glacée		glacée		glacée		
	Taille	T10	T20	T10	T20	T10	T20	T10	T20	T10	T20	T10	T20	T10	T20	T10	T20	T10	T20	T10	T20	Autres
lun-30-mars	Vol. (kg)	35			22			162	67											197	89	229
	Val. (€)	645			119			2 401	968											3 046	1 087	2 893
	P.M.	18,35			5,53			14,82	14,43											15,45	12,27	12,62
	Stockage																					
mar-31-mars	Vol. (kg)		94			131	624						247							131	1 542	2 128
	Val. (€)		1 103			2 061	7 323						3 830							2 061	21 604	27 691
	P.M.		11,68			15,73	11,74						15,50							15,73	14,01	13,01
	Stockage																					
mer-01-avr	Vol. (kg)		195			84	540													84	1 001	1 423
	Val. (€)		1 752			1 244	5 340													1 244	11 597	18 121
	P.M.		8,96			14,81	9,89													14,81	11,59	12,73
	Stockage																					
jeu-02-avr	Vol. (kg)			1 026	2 196	472	2 729	9	463							2	2			1 509	5 390	2 901
	Val. (€)			12 686	20 773	5 918	23 996	215	9 359							59	57			18 878	54 185	39 656
	P.M.			12,36	9,46	12,54	8,79	24,45	20,21							25,60	24,60			12,51	10,05	13,67
	Stockage																					
ven-03-avr	Vol. (kg)											48	12	142						12	191	972
	Val. (€)											1 169	311	2 027						311	3 195	15 737
	P.M.											24,17	25,05	14,25						25,05	16,77	16,2
	Stockage																					
Cumul Semaine																						
Vol. (T)	0,0	0,3	1,0	2,2	0,7	3,9	0,2	1,4				0,3	0,0	0,1	0,0	0,0			1,9	8,2	7,7	
Val. (k€)	0,6	2,9	12,7	20,9	9,2	36,7	2,6	24,2				5,0	0,3	2,0	0,1	0,1			25,5	91,7	104,1	
P.M.	18,35	9,85	12,36	9,42	13,42	9,42	15,32	17,62				16,92	25,05	14,25	25,60	24,60			13,21	11,16	13,60	
Stockage																						

Source : FranceAgriMer / RIC

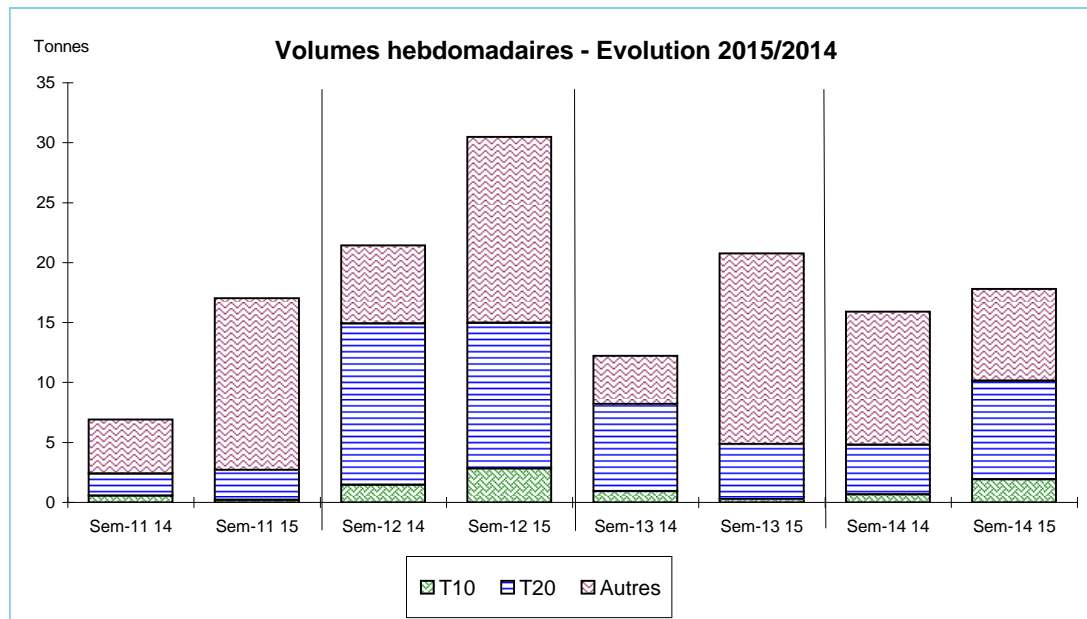


Données Campagnes

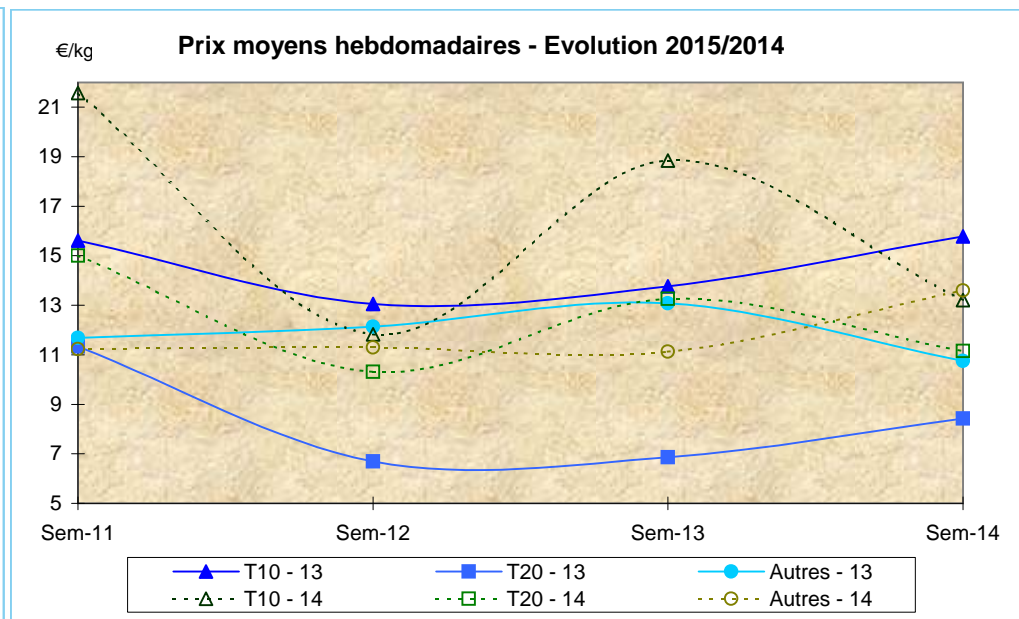
Campagne actuelle : du 01/01/2015 au 04/04/2015																						
	LE GUILVINEC		SAINT GUENOLE		LOCTUDY		LORIENT		LA TURBALLE		LE CROISIC		LA ROCHELLE		OLERON		ST JEAN DE LUZ		TOUTES CRIEES			
	T10	T20	T10	T20	T10	T20	T10	T20	T10	T20	T10	T20	T10	T20	T10	T20	T10	T20	T10	T20	Autres	
Vol. (T)	0,3	3,6	4,0	20,0	3,9	12,7	1,2	22,9		0,1	0,1	1,1	0,0	0,3	0,2	0,2		0,0		9,8	61,2	112,8
Val. (K€)	7,1	24,7	46,8	156,3	47,6	111,8	21,9	370,1		0,8	1,8	19,1	0,4	5,0	3,6	4,1		0,2		129,2	695,3	1 365,1
P.M.	20,33	6,79	11,60	7,83	12,13	8,77	18,80	16,14		14,47	19,19	16,84	24,68	14,90	20,32	18,01		9,93		13,23	11,36	12,11
Non vendu																						
Campagne Précédente : du 01/01/2014 au 05/04/2014																						
	LE GUILVINEC		SAINT GUENOLE		LOCTUDY		LORIENT		LA TURBALLE		LE CROISIC		LA ROCHELLE		OLERON		ST JEAN DE LUZ		TOUTES CRIEES			
	T10	T20	T10	T20	T10	T20	T10	T20	T10	T20	T10	T20	T10	T20	T10	T20	T10	T20	T10	T20	Autres	
Vol. (T)	0,0	0,0	2,1	18,7	1,0	13,6	0,0	0,1	1,0	1,1	0,1	0,1	0,0	0,0	0,9	0,9	0,0	0,0		5,4	35,2	29,8
Val. (K€)	0,1	0,2	27,2	130,9	14,0	112,0	0,6	1,1	15,5	12,4	1,5	2,7	0,2	0,2	16,8	13,2	1,0	0,8		78,6	280,0	350,2
P.M.	29,88	6,69	12,68	7,00	14,00	8,26	16,55	11,14	16,27	11,75	20,27	18,02	27,05	15,47	17,69	15,17	21,95	20,03		14,59	7,96	11,76
Non vendu																						
Comparatif Campagne 2015/2014																						
	LE GUILVINEC		SAINT GUENOLE		LOCTUDY		LORIENT		LA TURBALLE		LE CROISIC		LA ROCHELLE		OLERON		ST JEAN DE LUZ		TOUTES CRIEES			
	T10	T20	T10	T20	T10	T20	T10	T20	T10	T20	T10	T20	T10	T20	T10	T20	T10	T20	T10	T20	Autres	
Volume	x 112	x 110	88	7	x 4	-6	x 31	x 229	NS	-95	30	x 8	x 3	x 30	-81	-74	NS	-51		81	74	x 4
Valeur	x 76	x 112	72	19	x 3	0	x 35	x 332	NS	-93	23	x 7	132	x 29	-79	-69	NS	-76		64	148	x 4
P.M.	-32	1	-9	12	-13	6	14	45	NS	23	-5	-7	-9	-4	15	19	NS	-50		-9	43	3
Non vendu																						

Source : FranceAgriMer / RIC

Données des quatre semaines précédentes // Campagne actuelle - Campagne précédente



Source : FranceAgriMer / RIC



Source : FranceAgriMer / RIC