



Liberté • Égalité • Fraternité
RÉPUBLIQUE FRANÇAISE

MINISTÈRE
DE L'AGRICULTURE
DE L'AGROALIMENTAIRE
ET DE LA FORÊT

Bilan sanitaire 2014 en filière bovine française

Rencontres franco-italiennes
Vérone 2015

agriculture
gouv.fr
alimentation
gouv.fr



Rencontres franco-italiennes Vérone 2015

1/ Bilan sanitaire 2013-2014

2/ Bien-être animal

3/ Echanges et certification





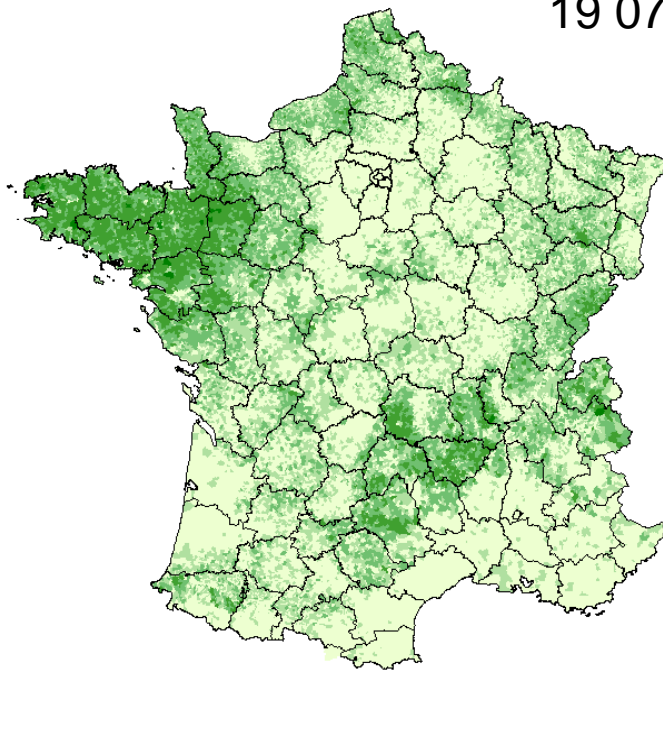
MINISTÈRE
DE L'AGRICULTURE
DE L'AGROALIMENTAIRE
ET DE LA FORÊT

Répartition du cheptel bovin 2013

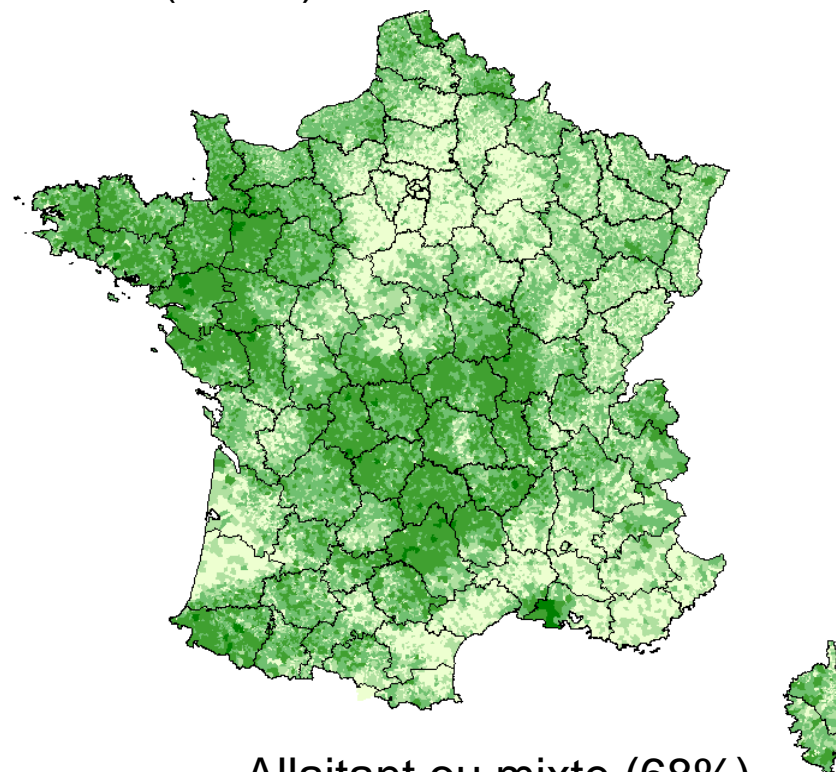
194 222 exploitations (-2%)

219 456 « troupeaux » ou ateliers (- 20% !)

19 072 025 bovins (-0,3%)



Laitier (32%)



Allaitant ou mixte (68%)

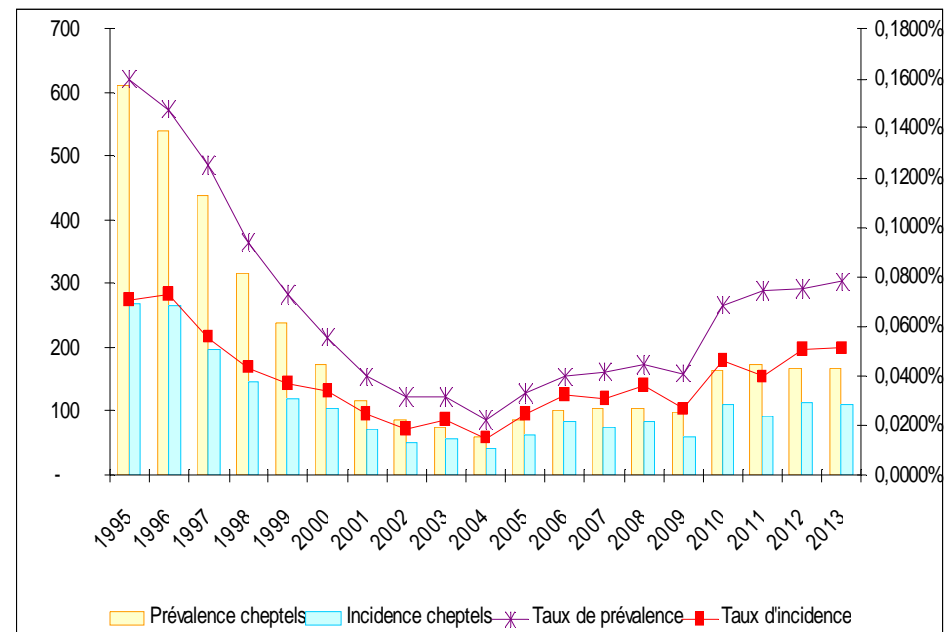
agriculture
gouv.fr
alimentation
gouv.fr



Tuberculose 2013

Territoire OI depuis 2001

Surveillance abattoir +
prophylaxie en fonction
du risque géographique
et des pratiques
(dépistage lait cru
maintenu sur décision du
préfet)



Incidence annuelle = 0,05% ; prévalence annuelle = 0,08%

Taux troupeaux OI au 31/12/13 = 99,87% (suspicion en cours)

Mêmes tendances en 2014 (moins de 100 cheptels infectés)

Plan national d'action de lutte : actions générales et ciblées sur zones à risques (faune sauvage notamment)



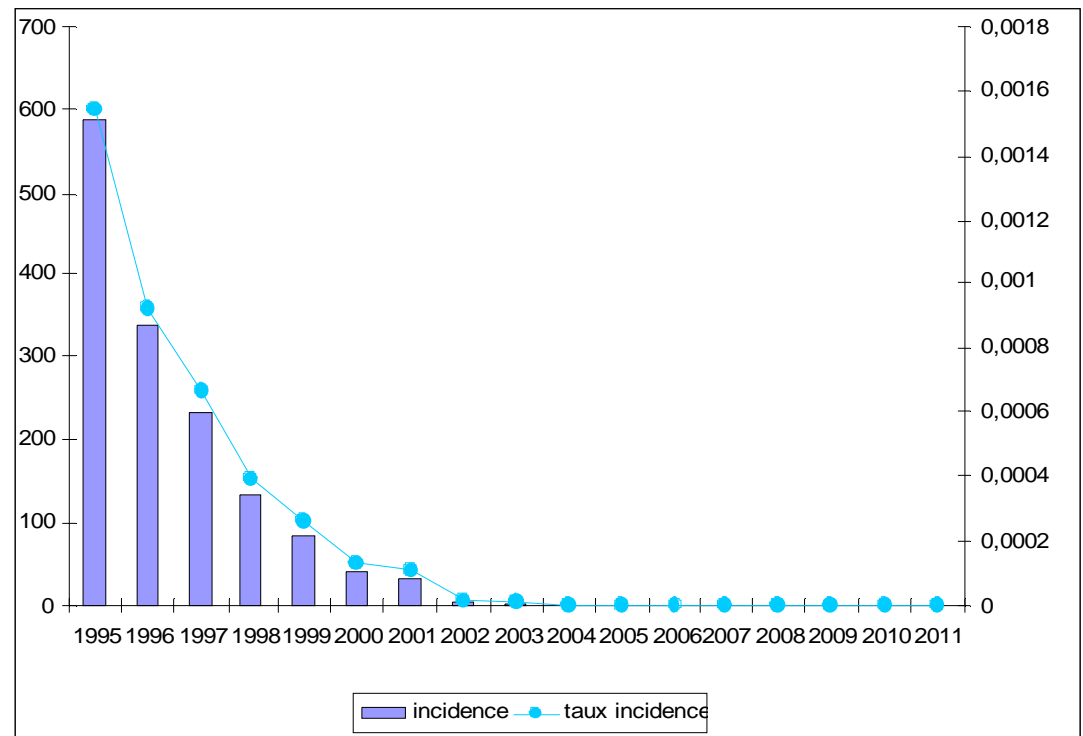
Brucellose

Bilan de la situation sanitaire en élevage

Brucellose bovine : France officiellement indemne depuis 2005

Derniers foyers bovins : 2012

**Évolution de
l'incidence et du taux
d'incidence
de la brucellose en
élevage bovin**



ESB

- Statut OIE « à risque maîtrisé » depuis 2007
- 1 076 495 analyses réalisées en 2013 dont
 - 18 696 sur animaux abattus d'urgence (> 48 mois);
 - 835 301 sur animaux abattus sains (> 72 mois) ;
 - 222 495 sur animaux équarris (> 48 mois).
- Seuls trois cas d'ESB ont été détectés en 2014 tous les trois **atypiques de type H**
- **acquisition du statut OIE « à risque négligeable » prévue en 2015**



Fièvre catarrhale ovine

France continentale

- Pas de foyers confirmés (isolement viral) depuis juin 2010
→ **France continentale indemne depuis le 14/12/2012**
- Surveillance clinique 2013 et 2014
- une dizaine de suspicions tous les ans
- Surveillance sérologique (cible : jeunes bovins non vaccinés) 2013 (et 2014)
 - 932 animaux testés en sérologie (dans chaque départements : 15 animaux répartis dans 3 troupeaux)
 - ~10% de résultats sérologiques douteux dans les LDA
 - Tous les tests de confirmation (PCR) négatifs au LNR
- **Pas de circulation virale actuelle en France continentale**



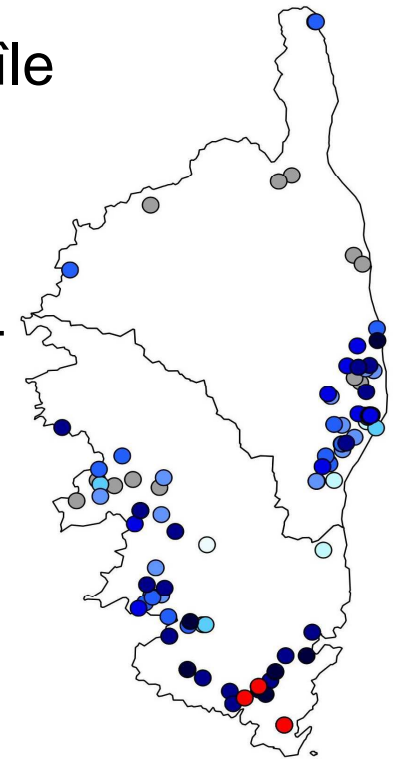
Fièvre catarrhale ovine

Corse

- Zone réglementée pour les sérotypes 1, 2, 4, 8 et 16
- Apparition de foyers cliniques le 4 septembre 2013
- Foyers rapidement détectés sur l'ensemble de l'île
- Seul le sérotype 1 a été détecté dans les foyers de FCO corses en 2014
- Rencontres sanitaires Corse-Sardaigne en 2014
- 187 foyers cumulés

Semaine de suspicion

- Premières suspicions (2 septembre)
- 3 - 8 septembre
- 9 - 15 septembre
- 16 - 22 septembre
- 23 - 29 septembre
- 30 septembre - 6 octobre
- 7 - 13 octobre
- 14 - 20 octobre
- 21 - 27 octobre
- Non renseignée



Leucose bovine enzootique

Statut officiellement indemne depuis 1999

Surveillance :

Sérologie : 28100 troupeaux / 316792 animaux

Lait : 14284 troupeaux

Résultats 2013 :

4 cas confirmés (3 séro et 1 lait)

99,96 % troupeaux officiellement indemnes





Rhinotrachéite infectieuse bovine

2012-2013

Surveillance en fonction de la situation épidémiologique (20% ou 100% des bovins > 24 mois)

Double ou simple contrôle d'introduction en fonction du statut du cheptel d'origine

Vaccination des bovins positifs

Moyennes 2012-2013 : **Incidence annuelle = 1,7%** - **prévalence annuelle = 9,8%**

Au 31/05/13, **64,5% des cheptels** continentaux (hors ateliers dérogatoires) bénéficiaient d'une **appellation « indemne d'IBR »** ou **« contrôlé en IBR »** vs 33% en 2001-2002

Nouveau défi = reconnaissance européenne, renforcement des mesures pour aller vers l'éradication, amélioration des outils analytiques (LNR IBR)

Situation globalement favorable avec un plafonnement sur acquisition d'appellation





Rencontres franco-italiennes Vérone 2015

1/ Bilan sanitaire 2013-2014

2/ Bien-être animal

3/ Echanges et certification





3/ Protection animale en cours de transport

• Programme national d'inspection 2014

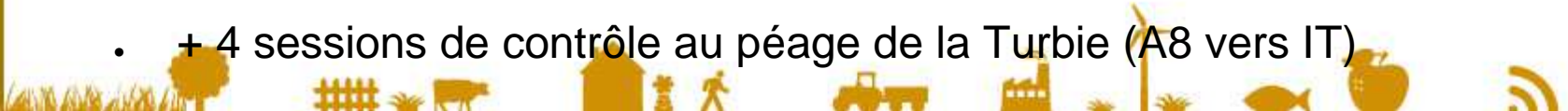
Inchangé par rapport à 2013 : mêmes pression de contrôle et lieux ciblés au niveau national (+ ciblage locaux) et notamment :

- 7 sessions de contrôle au tunnel de Fréjus ou péage de Chambéry (vers IT)
- 7 sessions de contrôle au tunnel du Mont Blanc ou péage d'Annecy (vers IT)
- 1 session de contrôle par Centre de rassemblement agréé UE
- (dernier objectif non atteint : la plupart des contrôles ont été réalisés dans les centres de rassemblement les plus importants, pour optimiser le nombre de véhicules contrôlés en une session)

• Programme 2015

Idem 2014 + élargissement des lieux de contrôle à cibler :

- Cibler davantage de centres de rassemblement UE différents (au risque de diminuer un peu le nombre total de camions qui pourront y être contrôlés)
- Cibler aussi davantage de marchés nationaux
- + 4 sessions de contrôle au péage de la Turbie (A8 vers IT)



3/ Protection animale en cours de transport

Bilan 2014

(résultats provisoires : la limite pour l'enregistrement des contrôles réalisés en 2014 étant fin mars 2015)

- 3 054 inspections en cours de transport réalisées
+ délivrance de :
 - 1753 autorisations de transport (Type 1 : 1498, Type 2 : 254)
 - 295 agréments de véhicules (> 8h)
 - 3 agréments de navires bétailleurs
 - 1 agrément de poste de contrôle (*cf diapo suivante*)
 - 2119 certificats d'aptitude/compétence de conducteurs



Dossier « veaux irlandais / britanniques »

• Rappel contexte

- Insuffisance de places en poste de contrôle à proximité du port d'arrivée en France, pour héberger les veaux irlandais à destination de l'Espagne (principalement)
- Conséquence : repos souvent non assuré (jusqu'en 2010/2011), puis dans des postes trop éloignés (2011 à 2014)
- Contentieux UE en 2012, sur plainte des ONG : gelé dans la perspective d'un nouveau poste de contrôle

• Situation début 2015

- Entrée en activité du nouveau poste en octobre 2014
- La capacité sera désormais satisfaisante pour tous les veaux à destination de l'Espagne, même au plus fort des flux
- Inquiétude : flux supplémentaires probables vers NL et BE





MINISTÈRE
DE L'AGRICULTURE
DE L'AGROALIMENTAIRE
ET DE LA FORÊT

Rencontres franco-italiennes Vérone 2015

1/ Bilan sanitaire 2013-2014

2/ Bien-être animal

3/ Echanges et certification

agriculture
gouv.fr
alimentation
gouv.fr





Liberté • Égalité • Fraternité
RÉPUBLIQUE FRANÇAISE

MINISTÈRE
DE L'AGRICULTURE
DE L'AGROALIMENTAIRE
ET DE LA FORÊT

VERONE 2015 - Echanges intra-UE

Nombre d'animaux expédiés vers l'Italie en 2014

Bovins : 885 086 dont 845 769 pour engraissement

Equidés : 7 226 dont 4 008 pour abattage

Ovins : 126 098 dont 66066 pour abattage

agriculture
gouv.fr
alimentation
gouv.fr



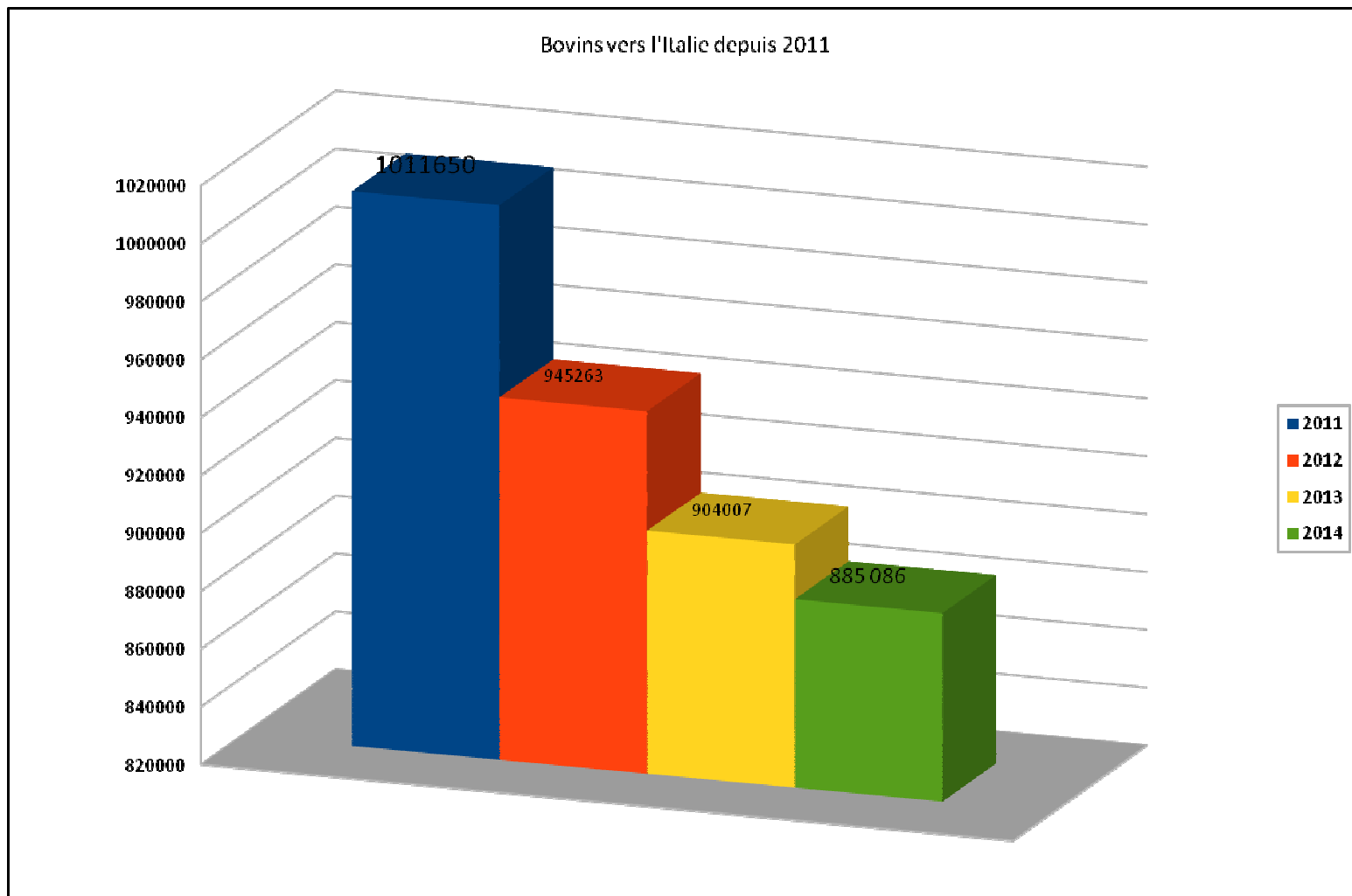


Liberté • Égalité • Fraternité
RÉPUBLIQUE FRANÇAISE

MINISTÈRE
DE L'AGRICULTURE
DE L'AGROALIMENTAIRE
ET DE LA FORÊT

agriculture
gouv.fr
alimentation
gouv.fr

VERONE 2015 - Echanges intra-UE





Liberté • Égalité • Fraternité
RÉPUBLIQUE FRANÇAISE

MINISTÈRE
DE L'AGRICULTURE
DE L'AGROALIMENTAIRE
ET DE LA FORÊT

VERONE 2015 – Echanges intra-UE

ANOMALIES 2014

- .notifiées : 42 dont 30 concernent les bovins
- .Types d'anomalies : les principales
 - Nombre d'animaux
 - Erreur de destination
 - Passeport
 - Identification
 - Validation TRACES

agriculture
gouv.fr
alimentation
gouv.fr





MINISTÈRE
DE L'AGRICULTURE
DE L'AGROALIMENTAIRE
ET DE LA FORÊT

VERONE 2015 – Echanges intra-UE

2015 : nouveau dispositif de gestion des anomalies

✦ par les unités vétérinaires locales :

- ⇒ pour les anomalies liées à la traçabilité, certification
- ⇒ via le système TRACES

✦ par l'administration centrale :

- ⇒ demandes de refoulement, suspicion et foyer maladies

agriculture
gouv.fr
alimentation
gouv.fr





MINISTÈRE
DE L'AGRICULTURE
DE L'AGROALIMENTAIRE
ET DE LA FORÊT

VERONE 2015 – Echanges intra-UE

2015 : nouvelles procédures

✦ protocole luxemburgo-franco-belge :

⇒ dérogation à la certification pour les mouvements vers les abattoirs

✦ certification par des vétérinaires mandatés :

⇒ pour les bovins en 2015

⇒ pour les autres espèces en 2016

agriculture
gouv.fr
alimentation
gouv.fr



Conclusion

Et pour en savoir PLUS



<http://agriculture.gouv.fr>



Plateforme
Épidémiosurveillance
Santé Animale

<http://www.plateforme-esa.fr>



<http://www.afssa.fr/bulletin-epidemiologique/>