

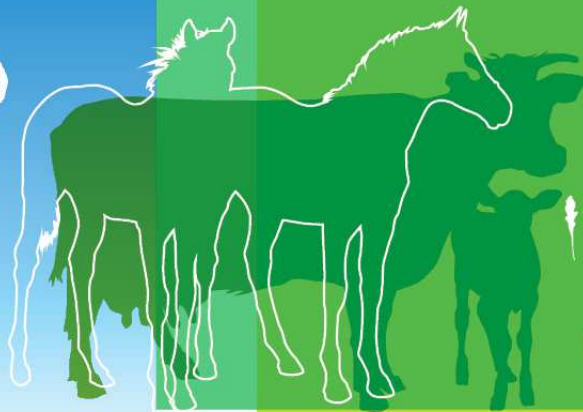
Analyse et positionnement concurrentiel du champignon en Europe

31 mars 2015

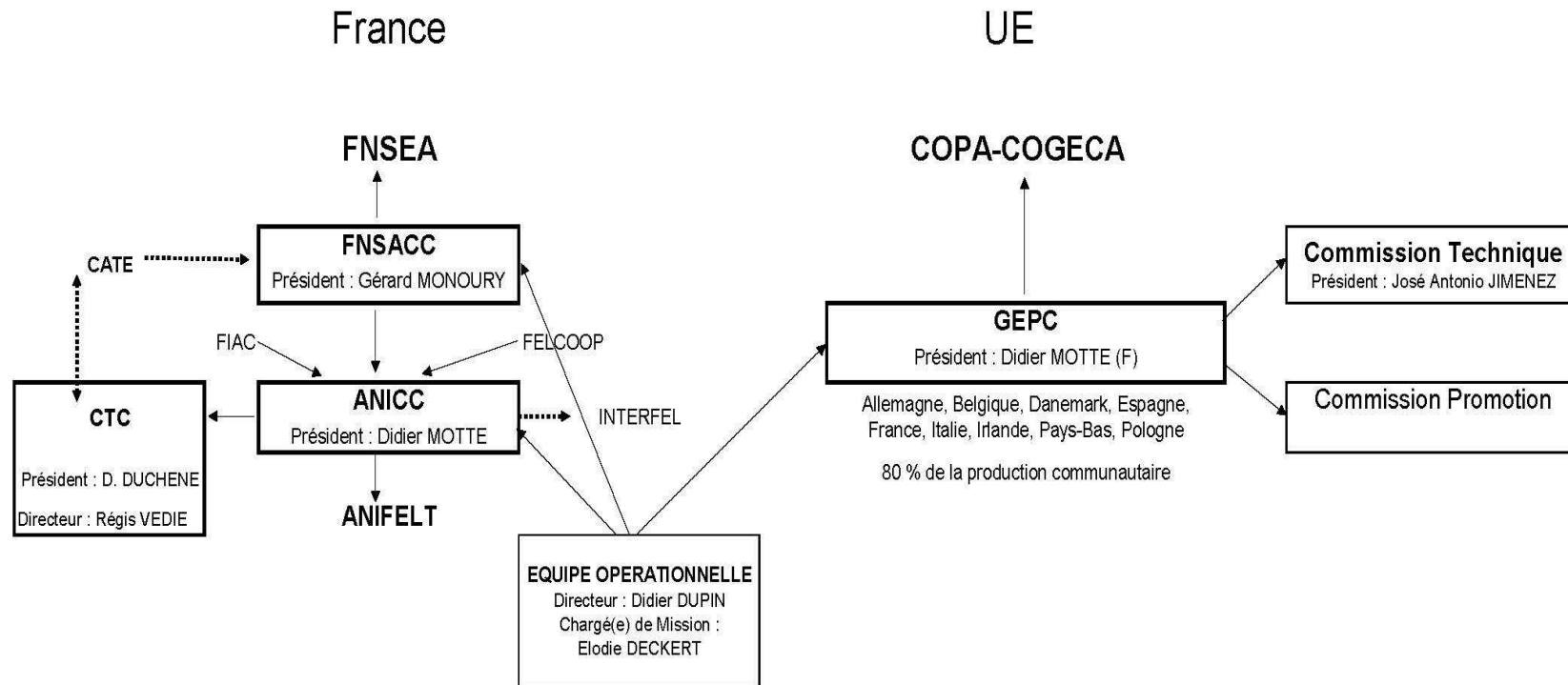
FranceAgriMer

ANICC

ASSOCIATION NATIONALE INTERPROFESSIONNELLE
DU CHAMPIGNON DE COUCHE
MEMBRE DE L'ANIFELT



Organisation de la filière champignon



ANICC



Facteurs concurrentiels

- Energie
- Social :
 - ✓ Coût horaire
 - ✓ Législation sociale
- Monétaire
- Réglementation inappropriée

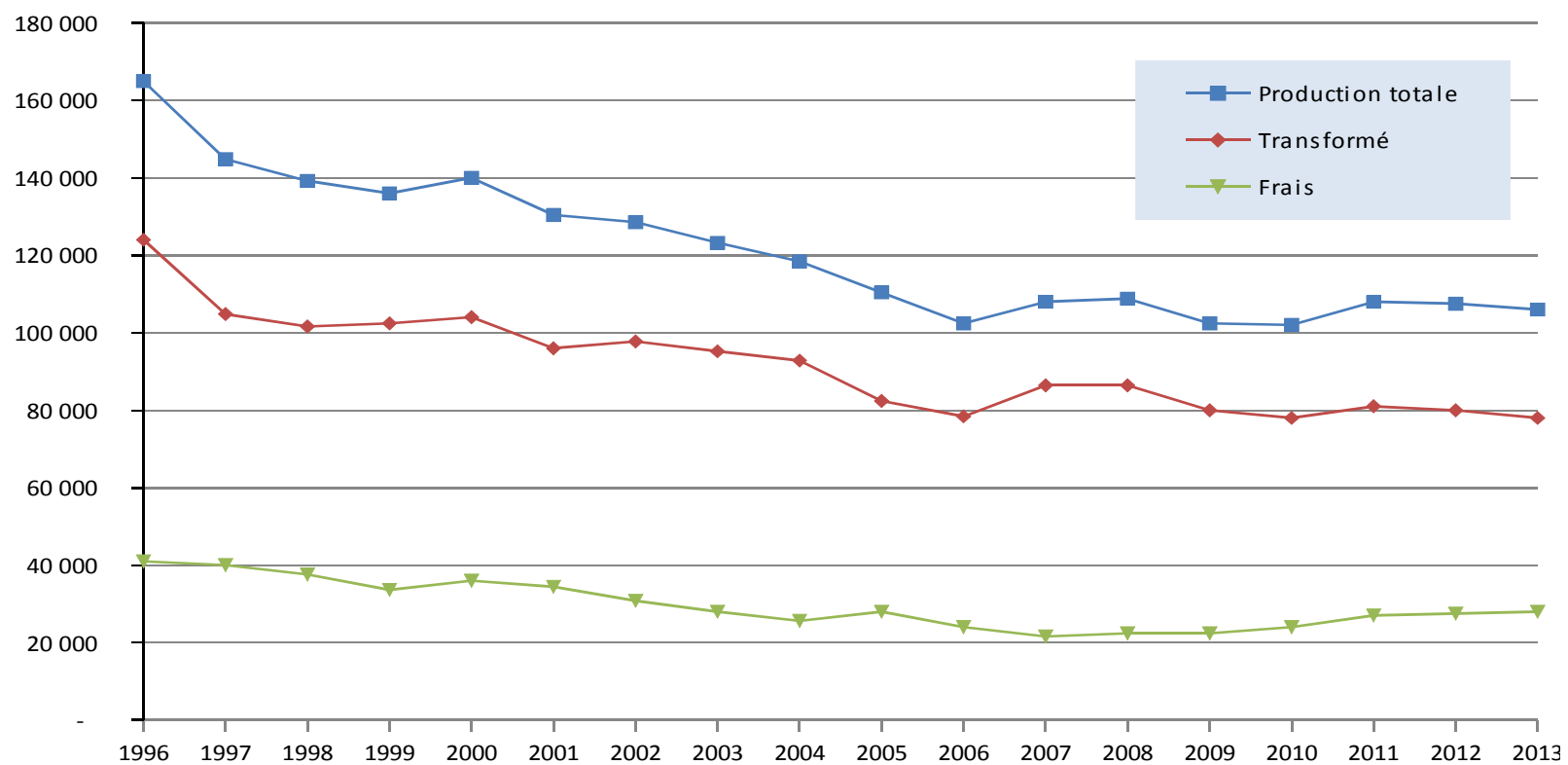
L'effet concurrentiel s'exprime sur un marché par :

- La réduction de la production
- L'augmentation des flux d'importation



La production française

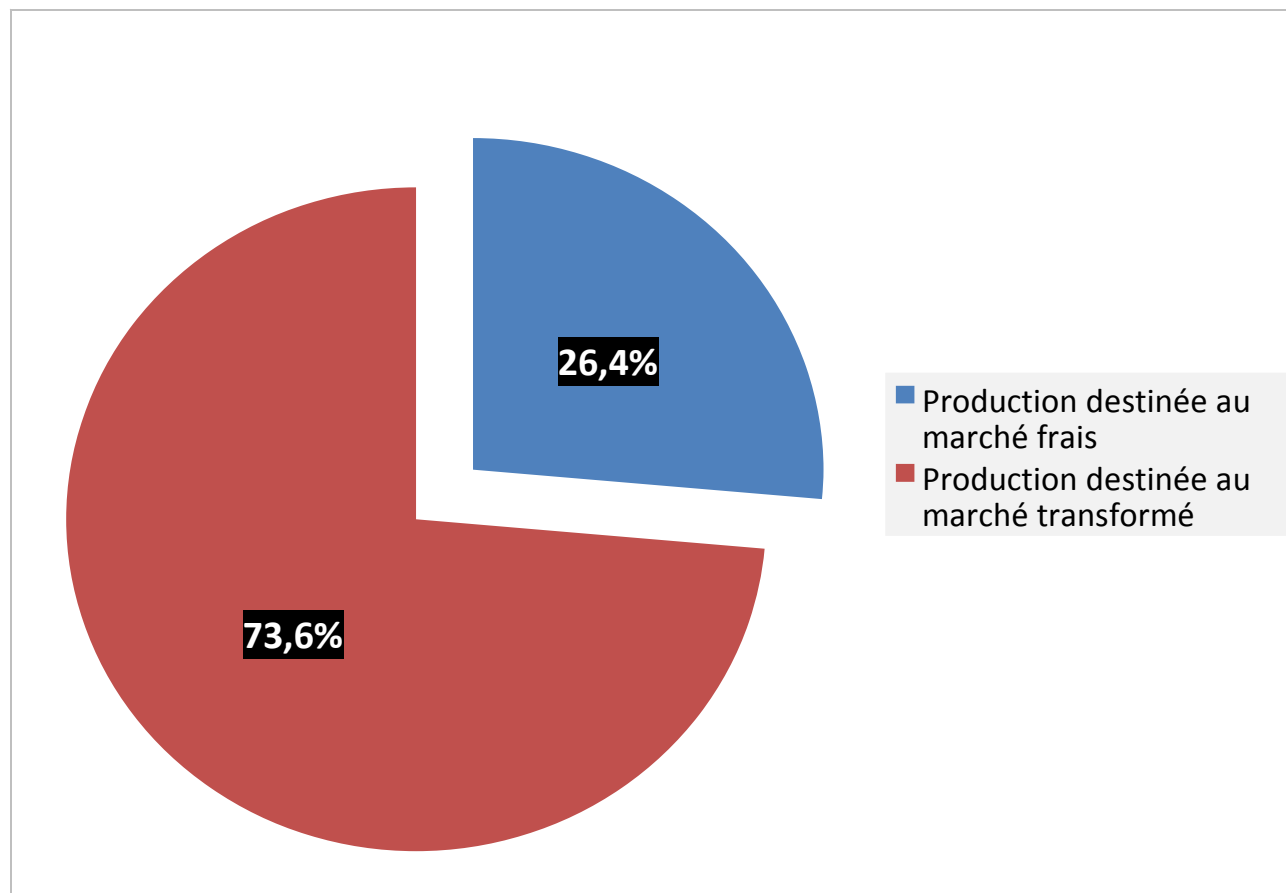
Années	1970	1980	1990	2000	2002	2004	2005	2006	2007	2008	2010	2011	2012	2013
Exploitations	377	304	238	108	92	84	70	58	59	58	58	54	54	54



ANIC

Destination de la production

La production française de champignon de couche en 2013



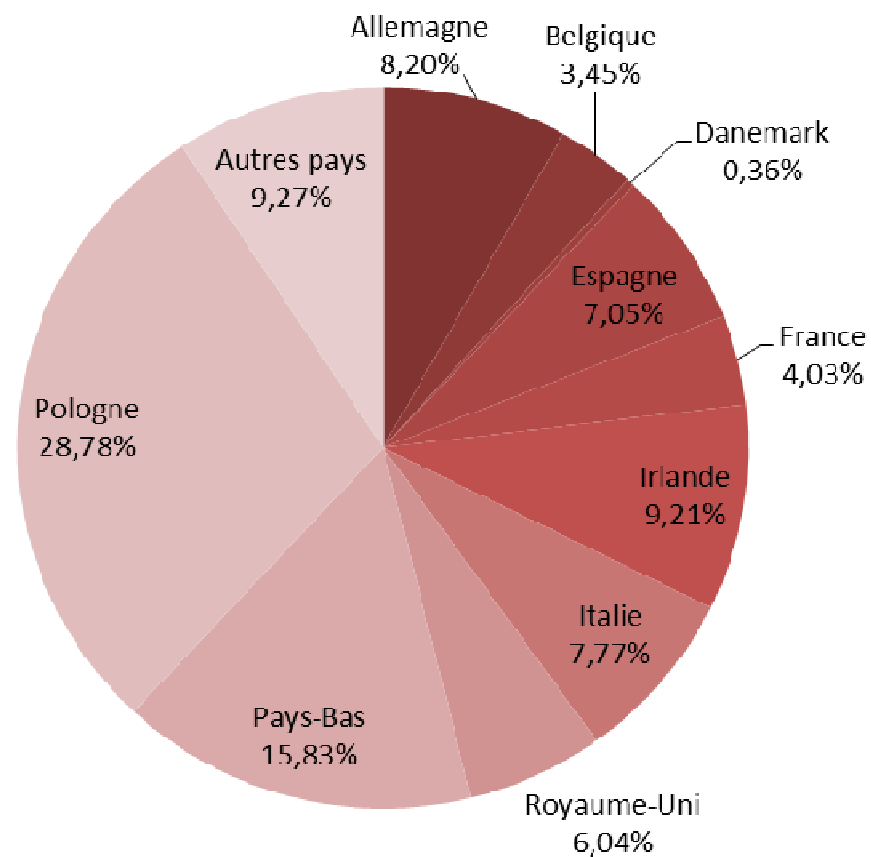
ANICC

Evolution de la production des principaux producteurs européens

	1996	1998	2000	2002	2005	2007	2009	2010	2012	2013
Espagne	57 760	73 600	79 200	85 600	88 000	96 360	85 000	93 000	100 000	100 000
France	164 960	139 200	140 000	128 560	110 400	108 000	102 400	102 000	107 500	106 000
Pays-Bas	237 000	246 00	265 000	270 000	240 000	238 000	230 000	266 000	296 000	270 000
Pologne	80 000	110 000	143 000	120 000	230 000	220 000	250 000	250 000	255 000	285 000
Royaume-Uni	96 500	110 000	89 980	86 000	48 000	45 000	43 000	45 000	45 000	45 000
Irlande	51 000	63 000	68 800	72 700	62 400	55 200	55 000	56 000	61 500	66 000



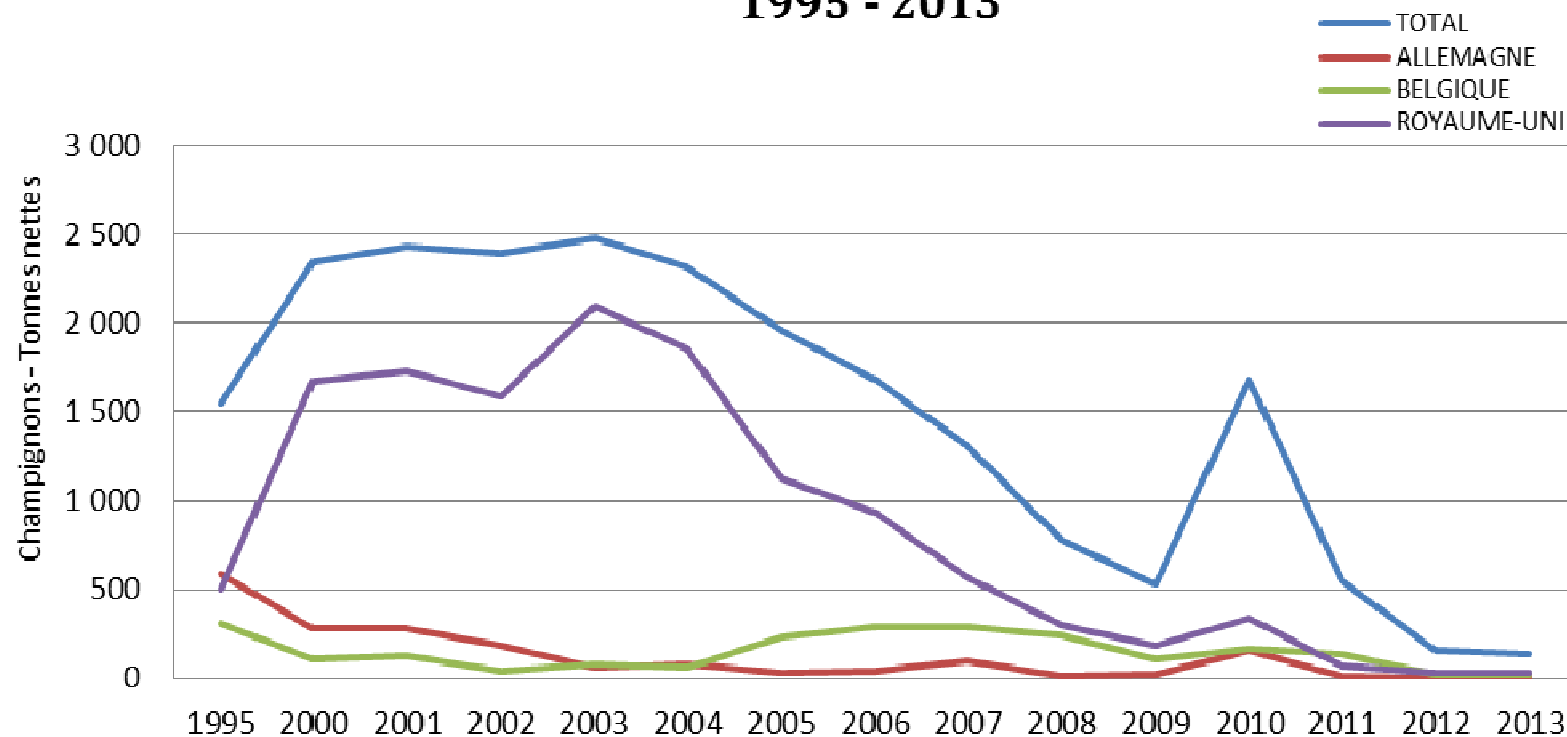
La production européenne de champignon frais 2013



ANICC

Exportations françaises de champignon frais

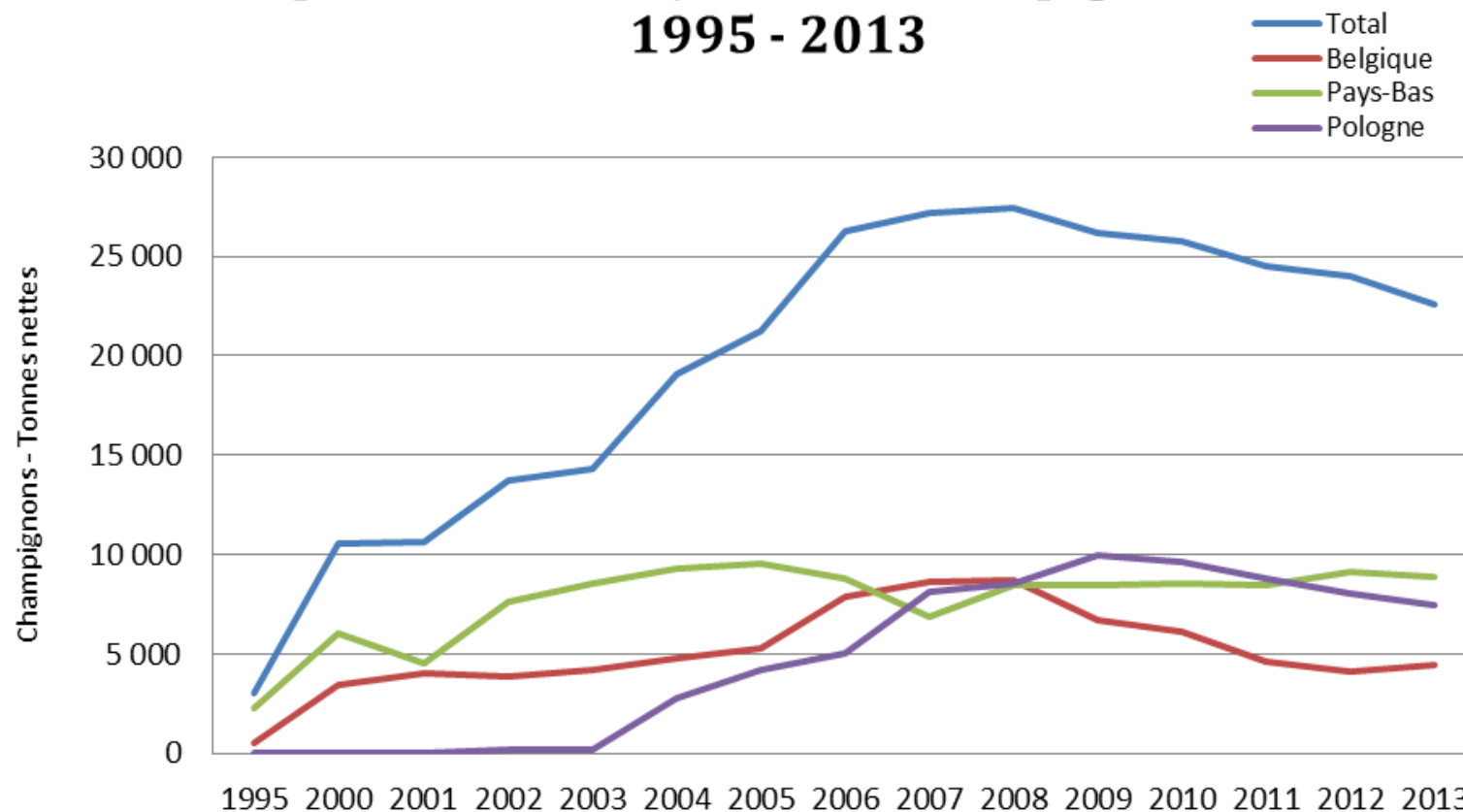
Exportations françaises de champignon frais 1995 - 2013



ANICC

Importations françaises de champignon frais

Importations françaises de champignon frais 1995 - 2013



ANIC

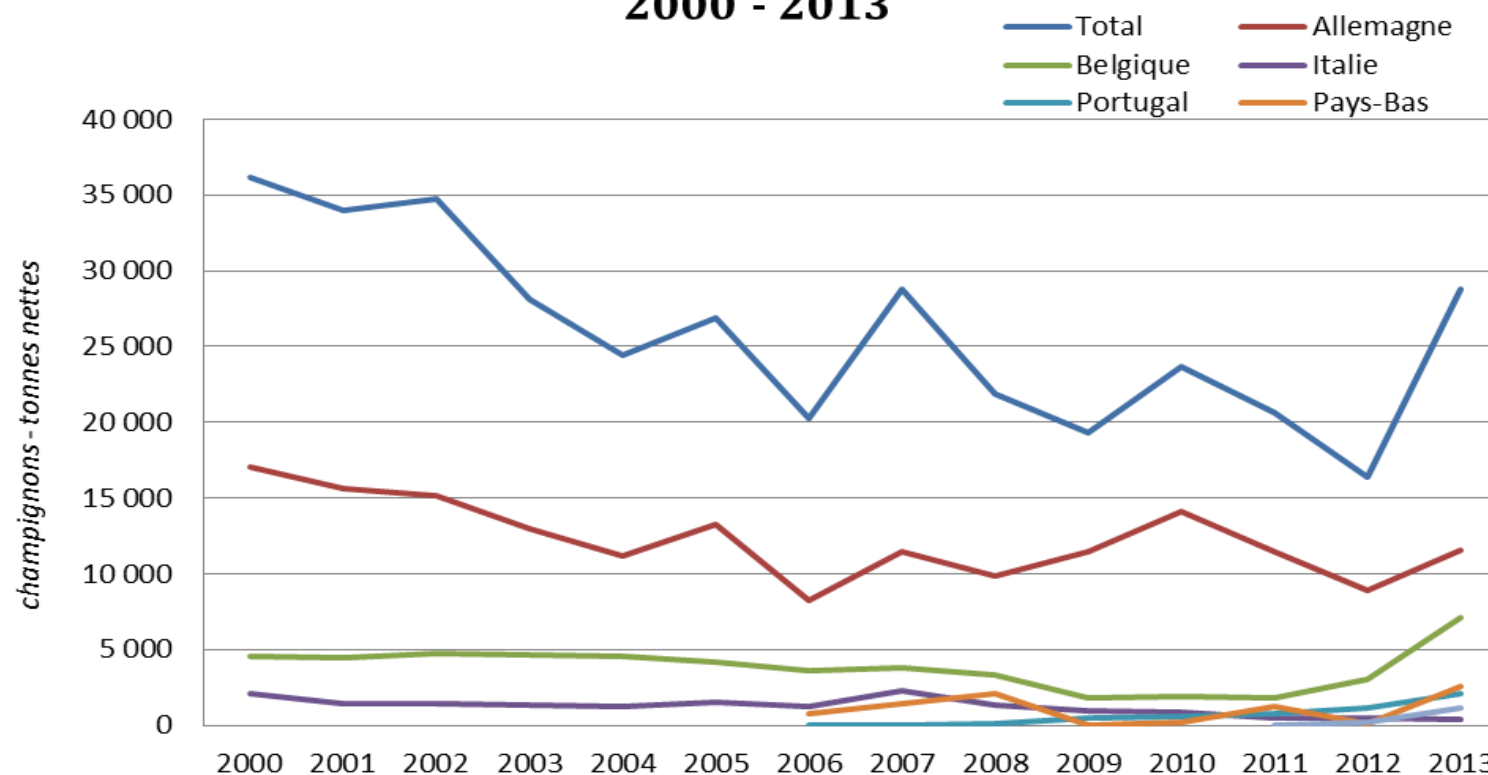
Evolution de la production de champignon transformé des principaux producteurs européens

	1996	1998	2000	2002	2005	2007	2009	2010	2012	2013
Espagne	33 600	44 000	50 880	56 000	56 000	52 920	42 400	43 200	51 000	51 000
France	124 000	101 600	104 000	97 760	82 400	86 400	80 000	78 000	80 000	78 000
Pays-Bas	152 000	149 000	165 000	152 000	138 000	148 000	140 000	147 000	176 000	160 000
Pologne	25 000	35 000	8 000	40 000	50 000	40 000	45 000	45 000	75 000	85 000



Exportations françaises de champignon appertisé

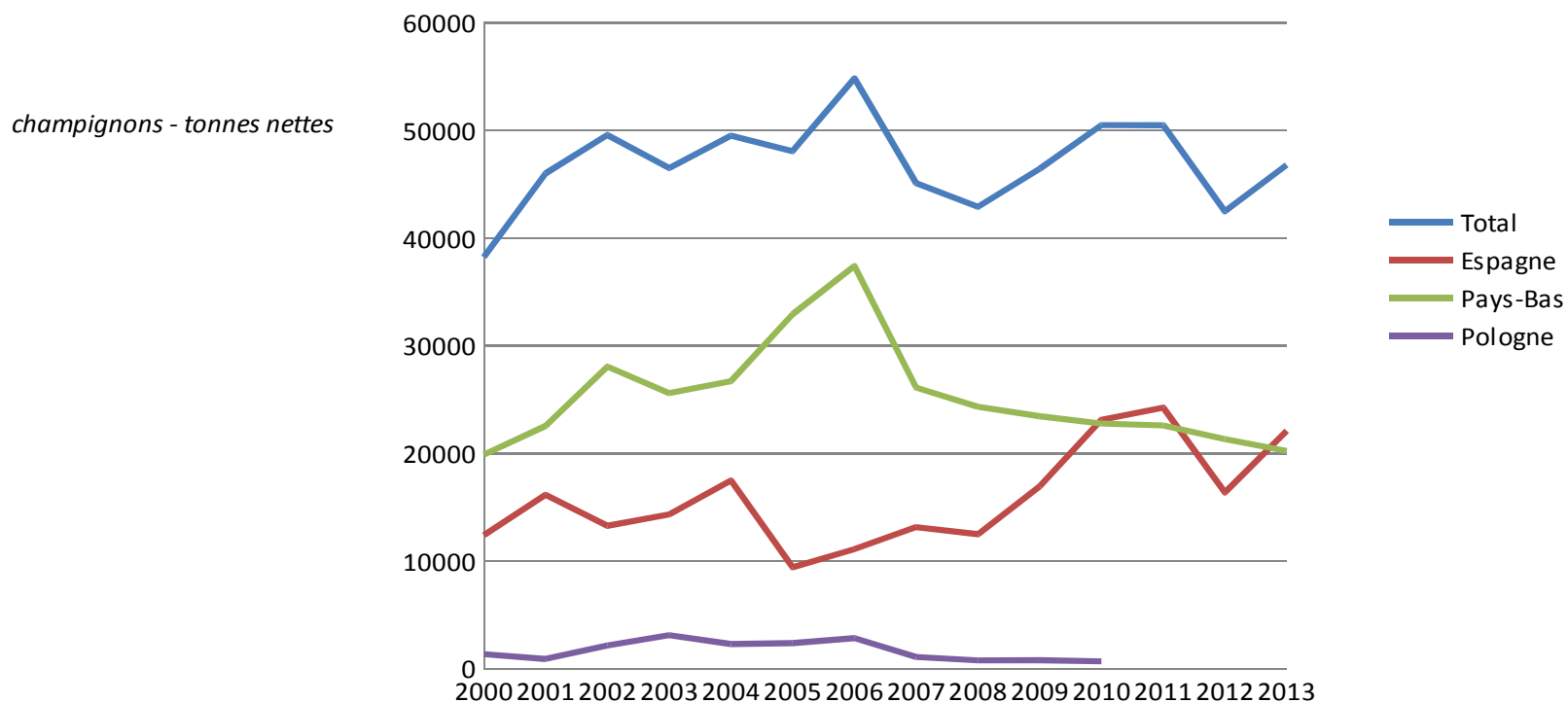
Exportations françaises de champignon appertisé 2000 - 2013



ANIC

Importations françaises de champignon appertisé

Importations françaises de champignon appertisé
2000 - 2013



ANIC

Formation d'un prix européen du champignon frais

code POL 07 09 51 00

IMPORTS FROM POLAND

DUTCH IMPORTS

2006	10 843	1,365 €
2007	19 952	1,475 €
2008	20 161	1,623 €
2009	12 568	1,573 €
2010	11 692	1,602 €
2011	9 089	1,155 €
2012	4 626	1,522 €
2013	4 756	1,734 €

UK IMPORTS

2006	3 511	2,125 €
2007	6 510	1,946 €
2008	15 061	1,795 €
2009	11 493	1,603 €
2010	10 738	1,639 €
2011	8 879	1,693 €
2012	13 691	1,736 €
2013	17 772	1,601 €

FRENCH IMPORTS

2006	5 005	1,512 €
2007	8 106	1,611 €
2008	8 521	1,721 €
2009	9 980	1,481 €
2010	9 660	1,549 €
2011	8 836	1,568 €
2012	8 009	1,612 €
2013	7 429	1,586 €

GERMAN IMPORTS

2006	21 233	1,565 €
2007	19 029	1,746 €
2008	21 397	1,578 €
2009	22 353	1,471 €
2010	29 285	1,367 €
2011	24 878	1,517 €
2012	26 350	1,581 €
2013	30 653	1,623 €

SWEDISH IMPORTS

2006	4 660	1,724 €
2007	4 929	2,050 €
2008	4 760	1,982 €
2009	3 092	1,852 €
2010	3 806	1,918 €
2011	3 099	1,783 €
2012	5 088	1,807 €
2013	5 672	1,860 €

RUSSIAN IMPORTS

2006	2 669	0,641 €
2007	10 922	0,696 €
2008	10 856	0,643 €
2009	19 209	0,728 €
2010	33 653	0,931 €
2011	30 799	1,005 €
2012	43 068	1,099 €
2013	35 638	1,094 €

eurostatcsmgepc

ÉTABLISSEMENT NATIONAL DES PRODUITS DE L'AGRICULTURE ET DE LA MER



Evolution des écarts de prix européens du champignon frais

	Intra communautaire		
	Prix le plus bas	Prix le plus élevé	Ecart
2006	Pays-Bas	Royaume-Uni	
Prix relevés	1,365	2,125	56%
2013	France	Suède	
Prix relevés	1,586	1,86	17%
	Extra communautaire		
	Prix le plus bas	Prix le plus élevé	Ecart
2006	Russie	Royaume-Uni	
Prix relevés	0,641	2,125	302%
2013	Russie	Suède	
Prix relevés	1,094	1,86	170%

ANICC



Conclusion

La filière française de champignon de couche reste particulièrement exposée au coût de la main d'œuvre (>50% CDP) qui constitue l'élément majeur de la perte de compétitivité depuis 30 ans.

L'absence de toute mesure spécifique conduit aujourd'hui cette filière à une fragilité certaine, les dernières décisions de la PAC 2020 constituant encore un handicap supplémentaire.

L'inquiétude d'un marché de la conserve qui semble structurellement affecté sur l'ensemble des marchés européens.

L'évolution du marché frais témoigne cependant d'une hausse de la demande pour le produit champignon, en particulier au niveau local.



Merci!



ANIC