

Semaine 12 (16 mars 2014 au 22 mars 2015)

Abréviations utilisées : Sn = semaine n de l'année civile considérée. Sn/Sn-1= variation hebdomadaire.

Les variations hebdomadaires ou annuelles sont exprimées en %.

Les prix sont exprimés en € hors taxes, sauf spécification contraire (TTC au stade détail).

Bovins

Gros Bovins entrée abattoir (€/kg)

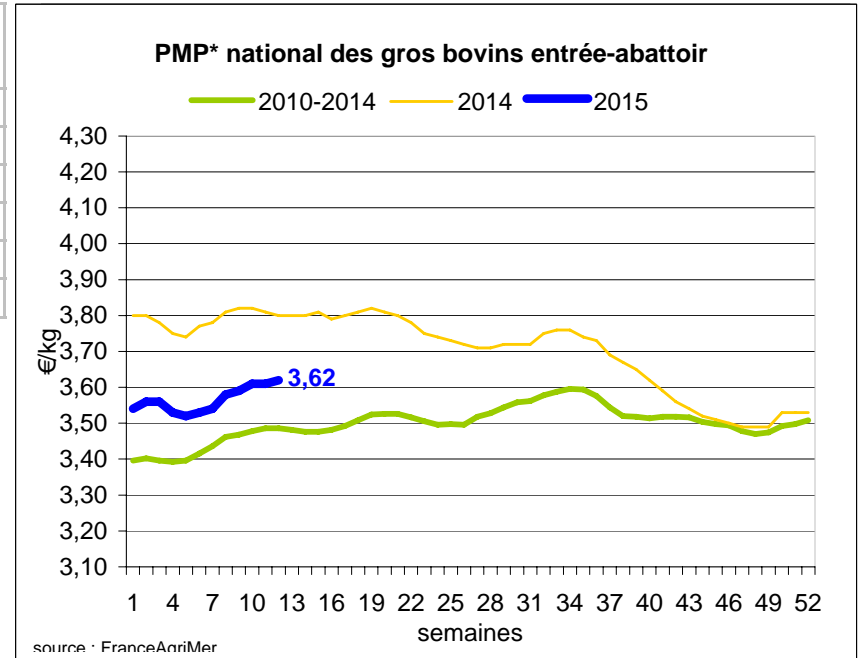
Cotation nationale (4 bassins)	s12	s12/s11	s12 2015 / s12 2014	s12 /moy 5 ans
Carcasse de vache "P3"	2,81	0,7%	-10,2%	-3%
Carcasse de vache "O3"	3,18	0,0%	-8,1%	0%
Carcasse de vache "R3"	3,94	0,3%	-3,7%	5%
Carcasse de jeune bovin "R3"	3,77	0,0%	-2,3%	4%
Carcasse de génisse "R3"	4,05	-0,5%	-4,7%	6%
Carcasse de bœuf "R3"	3,81	-1,0%	-3,8%	4%

Prix moyen européen des vaches

	s12	s12/s11	s12 2015 / s12 2014
Union européenne	2,95	0,1%	1,4%
Allemagne	3,26	0,9%	13,8%
Belgique	2,64	0,9%	2,0%
Italie	2,38	-0,1%	-2,5%
Grèce	2,03	0,0%	-2,3%
Espagne	2,27	0,3%	-4,4%
Portugal	2,11	-1,0%	1,6%
Royaume-Uni	3,37	-1,1%	18,3%
Irlande	3,34	0,8%	22,4%

Source : Europa

* PMP : Prix Moyen Pondéré.



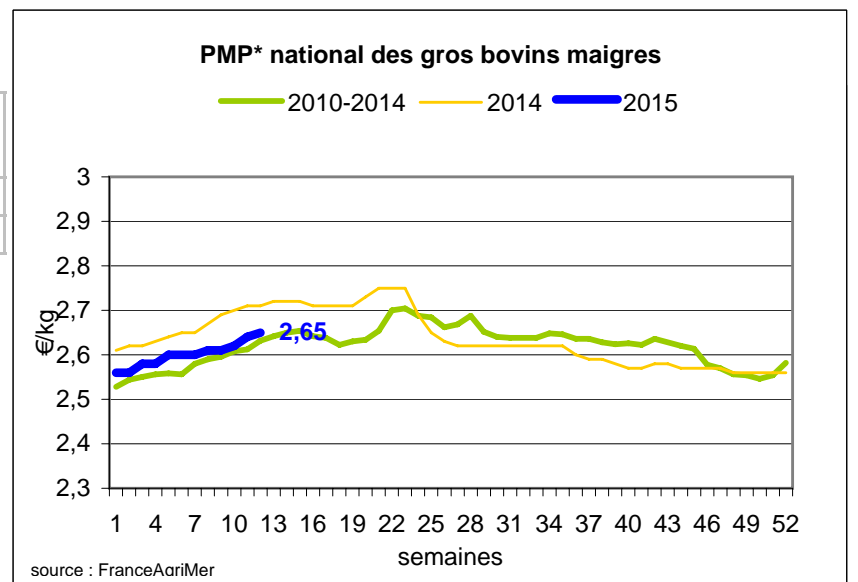
Gros Bovins maigres (€/kg Vif)

Cotation nationale (5 bassins)	s12	s12/s11	s12 2015 / s12 2014	s12 /moy 5 ans
Race Charolaise mâle "U" 350 kg	2,62	0,0%	-2,6%	3%
Race Limousine mâle "U" 300 kg	2,87	0,7%	-2,0%	5%

Prix moyen européen des bovins maigres 6-12 mois

	s12	s12/s11	s12 2015 / s12 2014
Union européenne	2,62	1,6%	
Espagne	2,50	0,4%	
Italie	2,82	1,1%	

Source : Europa



Veau de 8 Jours (€/tête)

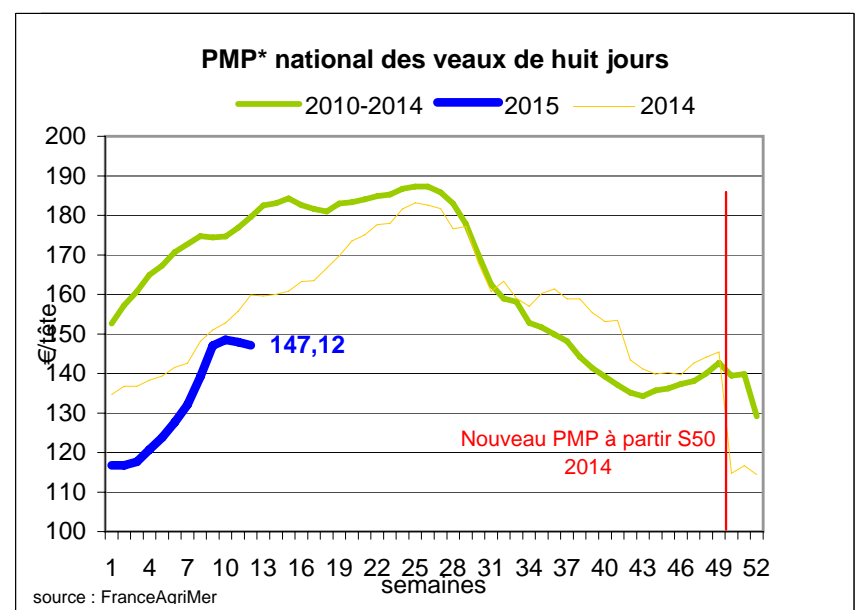
Cotation nationale (9 marchés)	s12	s12/s11	s12 2015 / s12 2014
Veau de conformation standard - tous croisements - mâle - 50-60 kg	352,31	-1,21%	8,9%
Veau de conformation standard - race laitière - mâle - 45 à 50 kg	101,61	0,28%	13,3%

Prix moyen européen des veaux de type lait

	s12	s12/s11	s12 2015 / s12 2014
Union européenne	87,74	3,9%	
Allemagne	81,34	4,1%	
Pays-Bas	66,00	6,5%	
Italie	104,85	5,4%	
Espagne	86,25	0,0%	
Royaume-Uni	66,46	5,1%	
Irlande	111,69	4,2%	

Source : Europa

Sources : FranceAgriMer, Service Bases d'information économique, Réseau des nouvelles des marchés (DRAAF) sauf mention contraire.



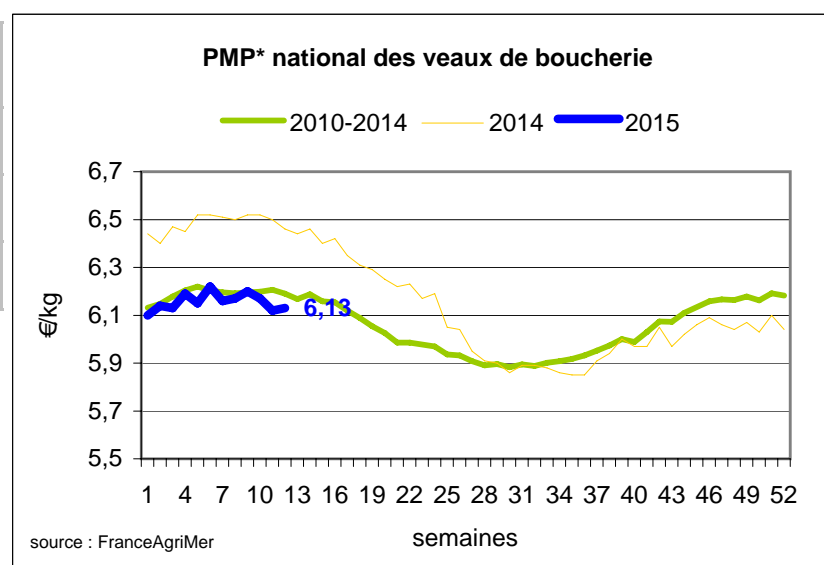
Remarque : A partir de la semaine 50 de 2014, modification du pmp national des veaux de 8 jours à 4 semaines en accord avec les nouvelles dispositions du règlement européen (UE) n°807/2013.

Veau de Boucherie (€/kg)

Cotation nationale (3 bassins)	s12	s12/s11	s12 2015 / s12 2014	s12 /moy 5 ans
Carcasse de veau élevé au pis "U" rose très clair	8,90	-1,3%	-3,9%	7%
Carcasse de veau non élevé au pis "U"-rose très clair	8,30	1,6%	-1,8%	9%
Carcasse de veau non élevé au pis "O"-rose très clair	5,88	0,5%	-6,1%	-2%

Prix moyen européen	s12	s12/s11	s12 2015 / s12 2014
Union européenne	5,36	-0,2%	-9,0%
Belgique	5,94	-0,2%	-8,2%
Pays-Bas	4,88	0,0%	-8,8%
Italie	4,56	-0,9%	-10,24%

Source : Europa



Viande bovine détail GMS (€/kg)

	s12	s11	s12/s11
Bœuf entrecôte - Type viande Barquette 1-2 (le kg) *	20,65	20,78	-0,6%
Steak haché 15% mat. grasse (le kg)	9,87	9,85	0,2%
Veau escalope dans la noix (le kg)	21,28	21,23	0,24%

Commentaire conjoncture bovins : offre et demande équilibrées et mesurées, début des concours des gros bovins de boucherie.

A Rungis, le marché des quartiers arrière est porteur avec l'arrivée du soleil tandis que les cours des quartiers avant peinent à se maintenir. Les prix des gros bovins sont globalement reconduits : +1 ct/kg entrée abattoir, tarifs stables en vifs et en maigres. A noter en maigres, les prix des limousins à Limoges continuent leur hausse : +2 cts/kg cette semaine. En vifs, les apports restent limités et les ventes sont plus faciles chez les races mixtes et laitières. Entrée abattoir, peu de différences entre les catégories sont constatées. Les perspectives d'une meilleure demande à l'approche de Pâques dynamisent le commerce. De plus, les concours d'animaux de boucherie commencent cette semaine, avec des niveaux de prix assez hétérogènes. Le marché est un peu plus tendu pour les jeunes bovins mais les cours se maintiennent dans l'ensemble. Le commerce des broutards reste dynamique et orienté vers les pays du pourtour méditerranéen. Côté embouche, les besoins restent présents. Le PMP des veaux de boucherie progresse de 1 ct/kg. Les opérations du Festival du veau en GMS (début février-début mars) ont été perturbées par la faible demande des consommateurs pendant les vacances scolaires. Une demande plus ferme est espérée dans les semaines à venir avant les opérations du Veau de la Pentecôte. Comme la semaine dernière, le PMP des petits veaux diminue de 1 ct/kg avec des ventes plus difficiles en élevage (3-5 cts/kg) et des cours stables en races laitières.

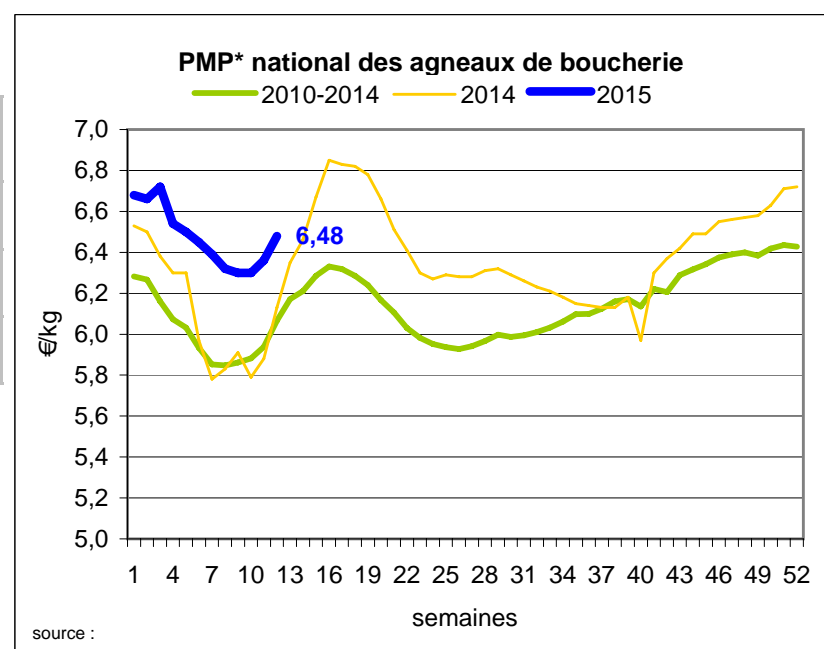
Ovins

Agneau de Boucherie entrée abattoir (€/kg)

Cotation nationale pondérée (2 bassins)	s12	s12/s11	s12 2015 / s12 2014	s12 /moy 5 ans
Carcasse d'agneau "R" - couvert 16 à 19 kg	6,61	2,3%	3,9%	6%
carcasse d'agneau "R" - ciré 16 à 19 kg	6,79	1,6%	4,1%	6%
carcasse d'agneau "O" - couvert 16 à 19 kg	6,40	2,6%	7,2%	15%

Prix moyen européen	s12	s12/s11	s12 2015 / s12 2014
Union européenne :	5,76	-0,3%	10,2%
Espagne	4,76	0,7%	7,0%
Royaume-Uni	6,21	1,0%	11,6%
Irlande	5,06	-6,1%	7,4%

Source : Europa



* PMP : Prix Moyen Pondéré.

Agneau détail GMS (€/kg)

	s12	s11	s12/s11
Côte d'agneau (le kg)	18,27	18,32	0,6%
Gigot d'agneau raccourci (le kg)	17,74	17,90	-0,9%

Commentaire conjoncture ovins : revalorisation des cours à l'approche des fêtes de Pâques.

A moins de trois semaines des fêtes de Pâques, les cours sont orientés à la hausse: + 12 cts/kg pour les agneaux de boucherie, + 6 cts/kg pour les brebis de boucherie. Les bons agneaux sont très recherchés, notamment les laitons. Les acheteurs passent commandes, tandis que l'offre française peine à satisfaire la demande et le poids des importations est assez limité. La hausse des prix en amont se répercute sur les cours à Rungis des carcasses en provenance de France et d'UE.

Sources : FranceAgriMer, Service Bases d'information économique, Réseau des nouvelles des marchés (DRAAF) sauf mention contraire.

Porcins

Porc France entrée abattoir (€/kg)

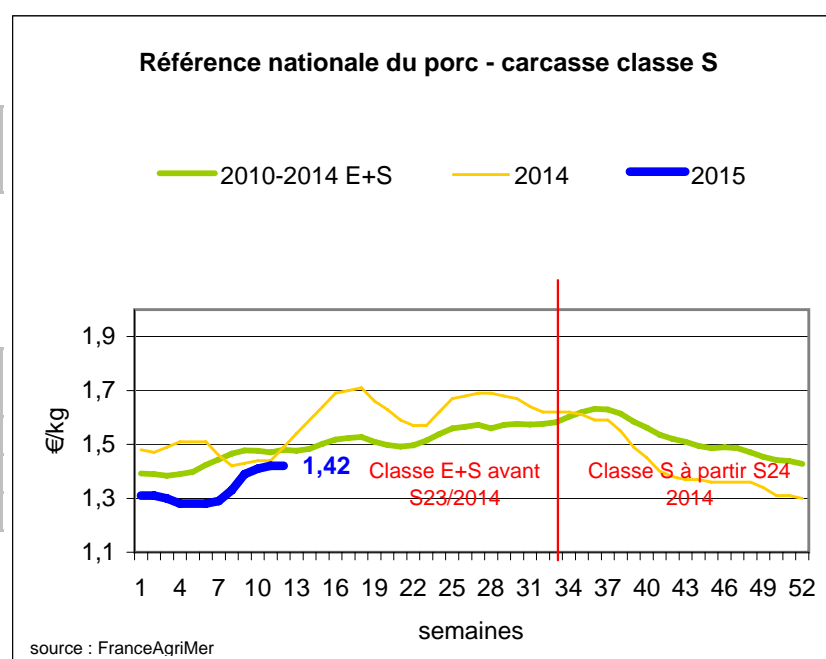
Cotation nationale (5 bassins)	s12	s12/s11		
Carcasse classe "S"	1,42	0,00%		

Cotation Rungis "Découpe" (€/kg)

	s12	s12/s11	s12 2015 / s12 2014	s12 /moy 5 ans
Longe avec travers et palette	2,85	0,4%	-4,7%	-2%
Poitrine sans hachage extra	2,70	-0,4%	1,1%	9%
Jambon sans mouille	2,17	0,0%	-3,1%	1%

Porc détail GMS (€/kg)

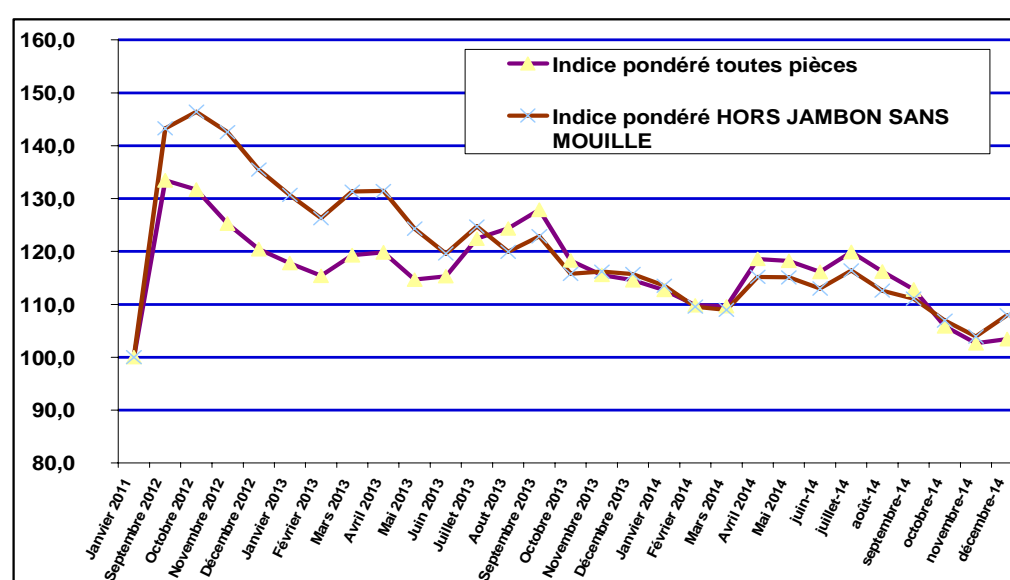
	s12	s11	s12/s11
Côte de porc (le kg)	7,21	7,20	0,1%
Rôti filet de porc (le kg)	8,01	8,35	-4,1%
Jambon blanc sans label	9,76	9,39	3,9%



Indices mensuels d'évolution du prix d'achat des pièces de porc pour la charcuterie (janvier 2011 = base 100) - Série complète sur le site FranceAgriMer

avec le lien <http://www.franceagrimer.fr/fam/filiere-viandes/Viandes-blanches/Informations-economiques/Informations-de-conjoncture>

	oct.-14	nov.-14	déc.-14
1 - Carré bacon (Code 216)	102,7	101,6	99,7
2 - Poitrine lardon n°1 (Code 417)	116,4	115,3	112,8
2 bis - Poitrine cutter de coche 80/20	116,3	115,6	110,5
3 - Epaule 4D (Code 134)	112,7	108,4	117,9
4 - Gras dur (Code 340)	99,3	98,1	97,1
5 - Gorge découennée (Code 171)	134,8	119,0	137,1
6 - Trimming 80/20 porc (Code 504)	111,8	110,5	111,2
7 - Trimming 80/20 coche (Code 504)	115,8	110,6	107,9
8 - Estomac (Code 544)	118,5	119,2	119,6
9 - Chaudin (Code 541)	117,8	118,7	119,7
9 bis - Chaudin (Code 542)	209,9	182,1	227,1
10 - Jambon sans mouille (Code 300)	104,5	101,4	99,2



Source : Enquête mensuelle réalisée par FranceAgriMer auprès d'un échantillon d'environ 50 entreprises volontaires représentatives du secteur

Commentaire conjoncture porcins : marchés équilibrés.

La fermeté des cours se poursuit au Marché du Porc Breton, le prix de base en production ayant repris 0,2ct/kg lundi et 0,2ct/kg jeudi pour terminer la semaine à 1,23€/kg. L'activité d'abattage hebdomadaire sur la zone UNIPORC est de nouveau en baisse de 4000 porcs par rapport à la semaine précédente. Elle s'établit à 368 529 porcs. Le poids moyen de carcasse baisse très légèrement à 93,06kg (-50g). L'offre et la demande sont à l'équilibre, et les enlèvements sont fluides. Sur le marché intérieur, la consommation n'est pas des plus soutenues, le calendrier n'étant pas propice à une amélioration de la demande. Le manque de compétitivité de la viande hexagonale par rapport aux pays du nord de l'Europe ne lui permet pas d'être très attractive à l'export où les besoins sont mesurés. Le début de l'opération de stockage privé semble assez timide. 20 000 tonnes ont été souscrites dont 1 500 tonnes pour la France. Dans les autres bassins européens, c'est la stabilité qui a été de mise. Le prix de référence allemand a été reconduit entraînant dans son sillage les cours des autres pays du nord de l'Europe, Belgique, Pays-Bas et Danemark. En Espagne, où le marché est équilibré, la cotation est restée stable également.

Sources : FranceAgriMer, Service Bases d'information économique, Réseau des nouvelles des marchés (DRAAF) sauf mention contraire.

Volailles

Cotation Rungis "Découpe" (€/kg)

	s12	s12/s11	s12 2015 / s12 2014	s12 /moy 5 ans
Poulet PAC A	2,20	1,7%	-4,3%	2%
Poulet PAC LABEL	3,30	2,3%	-7,0%	-4%
Dinde Filet	5,10	0,0%	0,0%	10%

Volailles détail GMS (€/kg)

	s12	s11	s12/s11
Poulet PAC standard	3,35	3,36	-0,3%
Poulet PAC LABEL	5,49	5,60	-2,0%
Escalope de dinde	11,78	11,68	0,9%

Cotation nationale Lapin vif (€/kg)

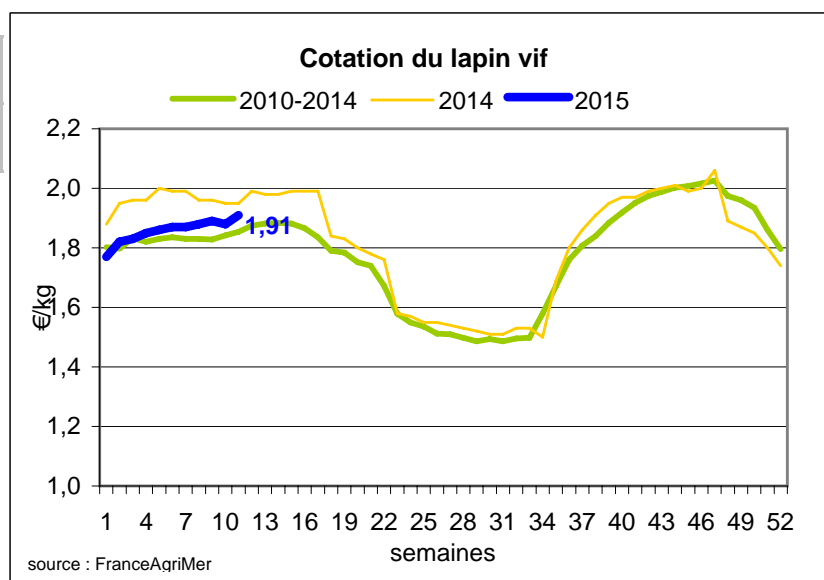
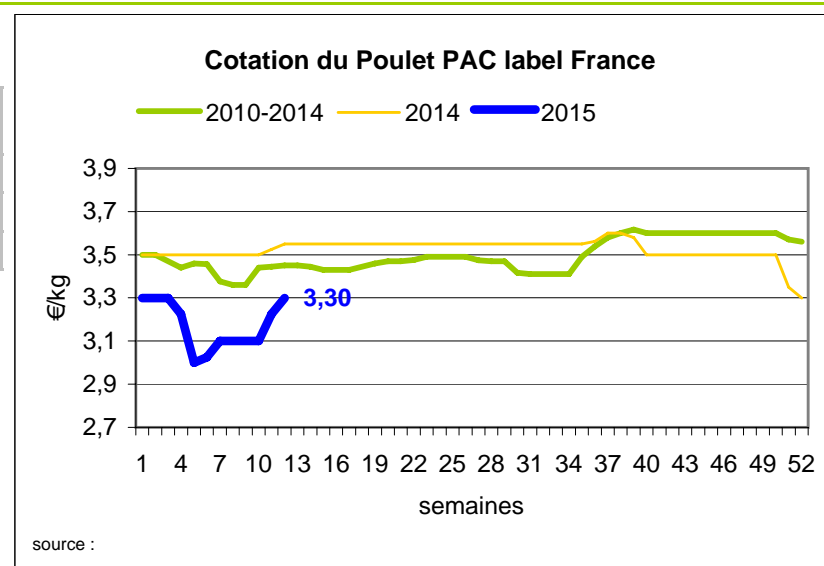
	s11	s11/S9	s11 2014 / s11 2013	s11 /moy 5 ans
Lapin vif hors réforme départ élevage	1,91	1,6%	-2,1%	3%

Cotation nationale Chevreau vif (€/kg)

	s12	s12/s11	s12 2015 / s12 2014
Chevreau vif - 8 à 11 kg départ élevage	3,20	11,63%	18,52%

Lapin détail GMS (€/kg)

	s12	s11	s12/s11
Lapin entier France (le kg)	8,52	8,41	1,3%
Lapin cuisse France (le kg)	15,50	15,43	0,5%



Commentaire conjoncture volailles : marchés peu porteurs en cette période du calendrier.

L'offre en œufs calibrés et d'industrie reste supérieure à la demande, entraînant l'augmentation des stocks et de nouvelles concessions tarifaires. Les prix poursuivent leur baisse, en particulier du calibre M. La concurrence à l'export limite les ventes. En poules de réforme, les plannings des abattoirs sont remplis pour les semaines à venir. La pression tarifaire se maintient. L'arrivée du printemps marque la fin des besoins du frais. En poules de reproduction, les prix diminuent. A Rungis, les tendances tarifaires sont les mêmes que celles de la semaine passée : stabilité des cours de la plupart des articles, hausse tarifaire en chevreaux, prix stables en lapins.

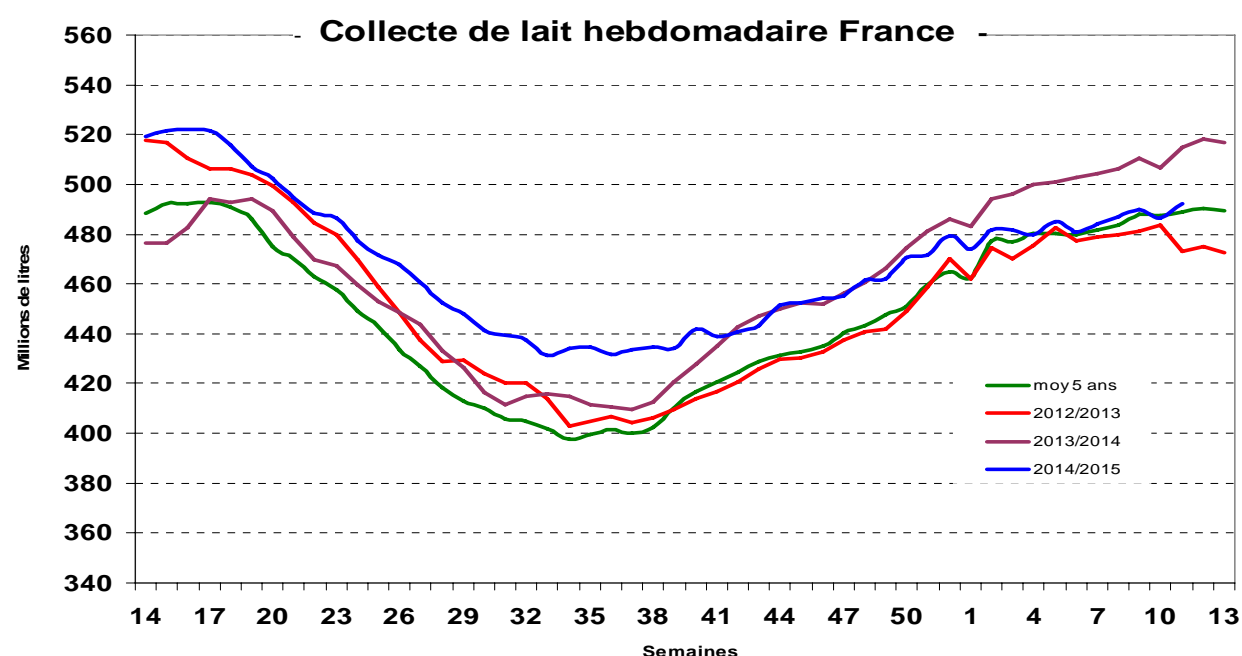
Sources : FranceAgriMer, Service Bases d'information économique, Réseau des nouvelles des marchés (DRAAF) sauf mention contraire.

Produits laitiers

LAIT - Collecte brute hebdomadaire France

Collecte nationale	S11 / S10	S11 2015 / S11 2014	S11 Moy / 5 ans
Total France	1,1%	-4,4%	0,6%

Source : FranceAgriMer



Source : FranceAgriMer

LAIT - Collecte brute mensuelle Union européenne

Collecte dans les principaux Etats membres	Décembre 2014	Evol N-1	Cumul campagne 2014/2015	Evol N-1
	Volume*		Volume*	
Allemagne	2 540	3,86%	23 434	2,59%
France	2 137	7,22%	18 678	5,99%
Royaume-Uni	1 220	14,05%	11 203	7,12%
Pays-Bas	1 033	5,09%	9 331	1,35%
Pologne	837	8,38%	8 080	6,45%

* En milliers de tonnes

Source : Eurostat

BEURRE - Prix des contrats Standard 82 % MG conditionnement par 25 kg

Prix des contrats (€/tonne)	S12	S12/S11	S12 2015 / S12 2014	Prix moyen des quatre dernières semaines*
France	NC	-	-	3 329

Sources : FranceAgriMer d'après enquête "FranceAgriMer/ATLA"

*Prix moyen glissant des quatre dernières semaines

Les prix indiqués résultent d'une enquête auprès des fabricants sur la base des contrats (règlement CE n° 479/2010) et ne peuvent être comparés aux prix précédents établis sur une autre base.

Prix européens (€/tonne)	S12	S12/S11	S12 2015 / S12 2014	Quatre dernières semaines**
Allemagne Kempten	3 250	-2,3 %	-11,0 %	3 340
Pays-Bas	3 260	-1,2 %	-7,4 %	3 390

Sources : ZMB et Productschap Zuivel

**Moyenne des quatre dernières semaines

Commentaire collecte de lait :

La collecte de lait de la semaine 11/2015, montre une évolution positive par rapport à la collecte moyenne des cinq dernières années (+ 0,6 %). Son évolution par rapport à la même semaine de l'an dernier est de - 4,4 % .

Le prix moyen des contrats de beurre cube standard 82 % MG en semaine 12/2015 est soumis au secret statistique. Pour indication, le prix moyen glissant des contrats des quatre dernières semaines est de 3 329 €/tonne (- 6 €/tonne par rapport à la semaine 11/2015).

Sources : FranceAgriMer, Service Bases d'information économique,
Réseau des nouvelles des marchés (DRAAF) sauf mention contraire.

POUDRE 26 % - Prix des contrats

Prix des contrats (€/tonne)	S12	S12/S11	S12 2015 / S12 2014	Quatre dernières semaines**
France	NC	-	-	2 827

Sources : FranceAgriMer d'après enquête "FranceAgriMer/ATLA"

Les prix indiqués résultent d'une enquête auprès des fabricants sur la base des contrats (règlement CE n° 479/2010) et ne peuvent être comparés aux prix précédents établis sur une autre base.

Prix européens (€/tonne)	S12	S12/S11	S12 2015 / S12 2014	Quatre dernières semaines**
Allemagne	2 750	0,0 %	-26,7 %	2 734
Pays-Bas	2 840	-1,4 %	-20,4 %	2 848

Sources : ZMB et Productschap Zuivel

POUDRE 0 % Consommation Humaine - Prix des contrats

Prix des contrats (€/tonne)	S12	S12/S11	S12 2015 / S12 2014	Quatre dernières semaines**
France	2 091	-6,0 %	-33,8 %	2 213

Sources : FranceAgriMer d'après enquête "FranceAgriMer/ATLA"

Les prix indiqués résultent d'une enquête auprès des fabricants sur la base des contrats (règlement CE n° 479/2010) et ne peuvent être comparés aux prix précédents établis sur une autre base.

Prix européens (€/tonne)	S12	S12/S11	S12 2015 / S12 2014	Quatre dernières semaines**
Allemagne	2 150	-1,8 %	-33,5 %	2 233
Pays-Bas	2 050	-3,8 %	-33,9 %	2 185

Source : ZMB et Productschap Zuivel

Publication de FranceAgrimer

Direction de la publication : Eric ALLAIN - Direction Marchés, études et prospective - Service Bases d'information économique

Rédaction : Elodie LOPEZ (Viandes), Bertrand NATUREL (Produits laitiers), Christophe MASSY (Porc)

Traitement des données et mise en ligne : Maïssara SOULÉ

© FranceAgriMer : 12 rue Henri Rol-Tanguy - TSA 20002 - 93555 Montreuil cedex - Tel : 01.73.30.30.00 - Fax : 01.73.30.30.30