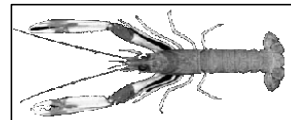


Date	Crée	SAINT GUENOLE		LE GUILVINEC		LOCTUDY		LORIENT		CONCARNEAU		OLERON		LE CROISIC		LES SABLES		LESCONIL		TOUTES CRIEES	
	Présent.	vivante		vivante		vivante		vivante		vivante		vivante		vivante		vivante		vivante		vivante	
	Taille	T1-2-3	T40	T1-2-3	T40	T1-2-3	T40	T1-2-3	T40	T1-2-3	T40	T1-2-3	T40	T1-2-3	T40	T1-2-3	T40	T1-2-3	T40	T1-2-3	T40
lun-16-mars	Vol. (kg)	52	427	688	3 320					74	292									814	4 039
	Val. (E)	753	3 771	9 490	29 780					961	3 272									11 204	36 823
	P.M.	14,48	8,84	13,79	8,97					13,07	11,21									13,77	9,12
	Stockage																				
mar-17-mars	Vol. (kg)	68	701	804	3 687	87	628			336	1 397					170	555			1 465	6 969
	Val. (E)	860	6 062	9 574	32 321	1 024	5 281			3 979	12 757					2 518	6 688			17 956	63 108
	P.M.	12,63	8,65	11,91	8,77	11,82	8,41			11,83	9,13					14,80	12,05			12,25	9,06
	Stockage																				
mer-18-mars	Vol. (kg)	46	525	764	3 506	109	810			437	1 930									1 356	6 772
	Val. (E)	558	4 462	10 226	30 506	1 203	6 528			4 988	16 245									16 974	57 741
	P.M.	12,21	8,50	13,38	8,70	11,06	8,05			11,41	8,42									12,52	8,53
	Stockage																				
jeu-19-mars	Vol. (kg)	60	477	785	3 137	116	1 058			428	2 536									1 390	7 207
	Val. (E)	889	4 678	11 828	30 181	1 226	8 872			5 000	22 631									18 989	66 361
	P.M.	14,85	9,81	15,08	9,62	10,55	8,38			11,69	8,92									13,66	9,21
	Stockage																				
ven-20-mars	Vol. (kg)	79	371	775	2 594	107	1 016			337	1 941					342	950			1 640	6 872
	Val. (E)	1 257	4 087	11 768	27 956	1 159	8 964			4 720	20 144					4 805	8 447			23 709	69 598
	P.M.	15,84	11,02	15,18	10,78	10,85	8,82			14,01	10,38					14,06	8,89			14,46	10,13
	Stockage																				
Cumul Semaine	Vol. (T)	0,3	2,5	3,8	16,2	0,4	3,5			2,0	10,2					0,5	1,5			7,0	33,9
	Val. (k€)	4,3	23,1	52,9	150,7	4,6	29,6			24,8	98,7					7,3	15,1			94,0	317,3
	P.M.	14,15	9,22	13,86	9,28	11,02	8,44			12,60	9,70					14,30	10,06			13,38	9,35
	Stockage																				

T 1-2-3 = Taille T10+T20+T30

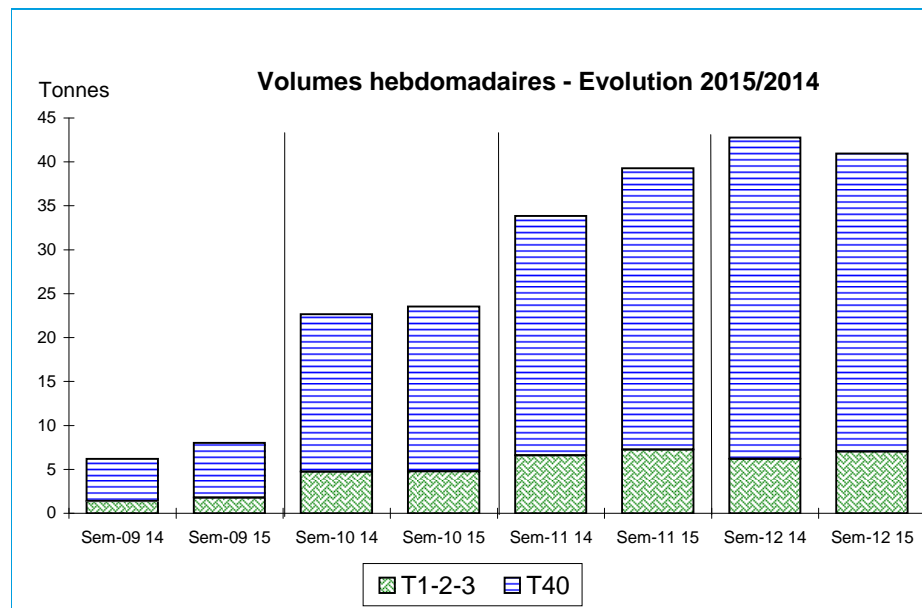


Données Campagnes

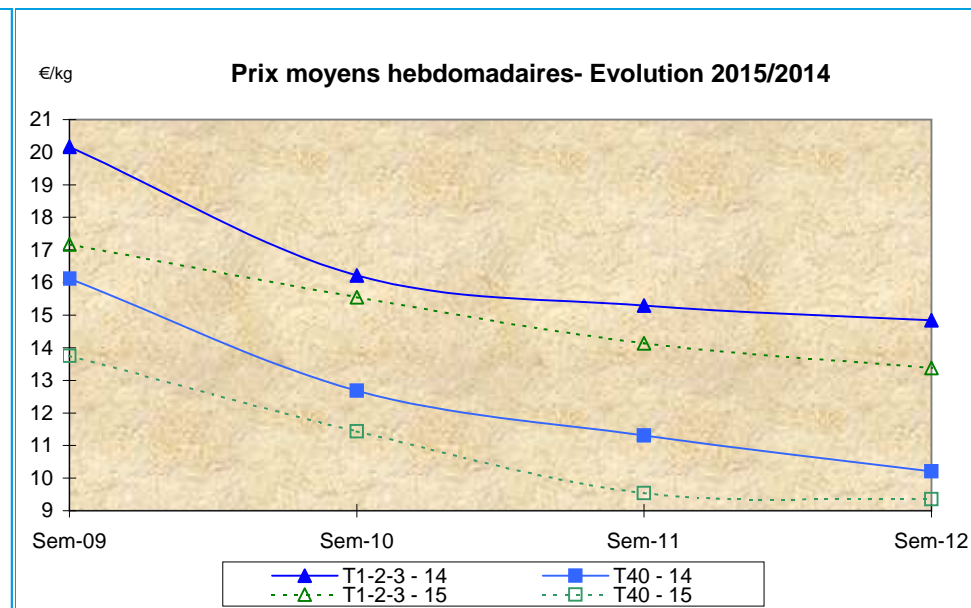
Campagne actuelle : du 01/01/2015 au 21/03/2015																					
	St. Guérolé		Le Guilvinec		Loctudy		Lorient		Concarneau		Oléron		Le Croisic		Les Sables		Lesconil		TOUTES CRIEES		
	T 1-2-3	T40	T 1-2-3	T40	T 1-2-3	T40	T 1-2-3	T40	T 1-2-3	T40	T 1-2-3	T40	T 1-2-3	T40	T 1-2-3	T40	T 1-2-3	T40	T 1-2-3	T40	
Vol. (T)	1,3	7,5	21,0	73,1	2,6	15,0			12,5	53,0					0,7	2,3			38,2	151,0	
Val. (K€)	19,2	74,2	321,6	756,2	33,5	142,9			180,1	608,9					10,6	24,3			565,2	1 606,6	
P.M.	14,89	9,91	15,28	10,35	12,98	9,50			14,39	11,48					14,25	10,52			14,80	10,64	
Non vendu																					
Campagne Précédente : du 01/01/2014 au 22/03/2014																					
	St. Guérolé		Le Guilvinec		Loctudy		Lorient		Concarneau		Oléron		Le Croisic		Les Sables		Lesconil		TOUTES CRIEES		
	T 1-2-3	T40	T 1-2-3	T40	T 1-2-3	T40	T 1-2-3	T40	T 1-2-3	T40	T 1-2-3	T40	T 1-2-3	T40	T 1-2-3	T40	T 1-2-3	T40	T 1-2-3	T40	
Vol. (T)	1,4	5,5	14,2	45,0	0,7	4,7	13,5	68,1	6,5	28,5					1,2	3,4			37,6	155,2	
Val. (K€)	19,3	60,1	214,1	499,2	9,4	45,3	224,6	806,3	99,9	346,9					16,0	29,6			583,7	1 787,4	
P.M.	13,66	10,85	15,09	11,09	12,80	9,70	16,60	11,85	15,31	12,19					13,46	8,68			15,52	11,52	
Non vendu																					
Comparatif Campagne 2015/2014																					
	St. Guérolé		Le Guilvinec		Loctudy		Lorient		Concarneau		Oléron		Le Croisic		Les Sables		Lesconil		TOUTES CRIEES		
	T 1-2-3	T40	T 1-2-3	T40	T 1-2-3	T40	T 1-2-3	T40	T 1-2-3	T40	T 1-2-3	T40	T 1-2-3	T40	T 1-2-3	T40	T 1-2-3	T40	T 1-2-3	T40	
Volume	-9	35	48	62	x 4	x 3	NS	NS	92	86					-37	-32			2	-3	
Valeur	-1	24	50	51	x 4	x 3	NS	NS	80	76					-34	-18			-3	-10	
P.M.	9	-9	1	-7	1	-2	NS	NS	-6	-6					6	21			-5	-8	
Non vendu																					

Source : FranceAgriMer / RIC

Données des quatre semaines précédentes // Campagne actuelle - Campagne précédente



Source : FranceAgriMer / RIC



Source : FranceAgriMer / RIC