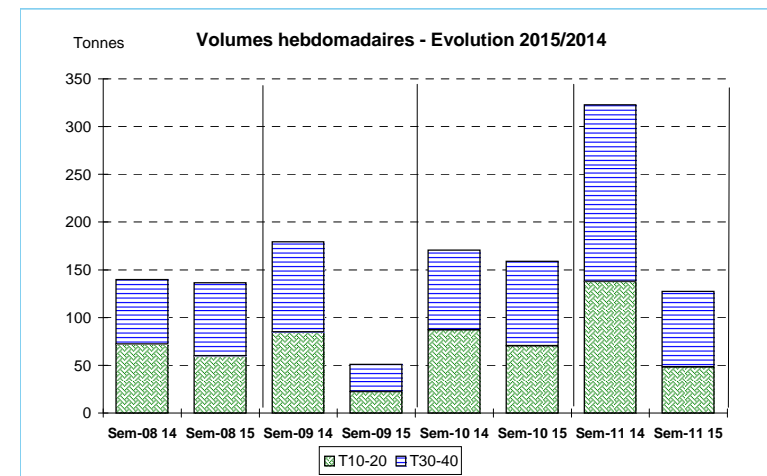


JOUR	PRESENTATION		AUDIERNE	LE GUILVINEC	LORIENT	ERQUY	CONCARNEAU	ROSCOFF	PORT EN BESSIN	SAINTE GUENOLE	SAINTE QUAY	Toutes Criées
lun-09-mars	T10-20*	Ventes(kg)	1 648	2 181	467	411	58	197	79	1 213	2 189	13 397
		Valeur(€)	5 749	7 850	1 696	1 436	257	704	471	4 363	7 048	47 521
		P.M. (€/kg)	3,49	3,60	3,63	3,50	4,45	3,58	6,01	3,60	3,22	3,55
		Stockage										
	T30-40*	Ventes	2 149	3 693	1 142	487	196	613	163	1 293	2 380	20 418
		Valeur	7 339	13 393	4 143	1 837	784	2 098	761	4 541	7 248	68 806
		P.M.	3,42	3,63	3,63	3,78	4,01	3,42	4,67	3,51	3,04	3,37
		Stockage										
mar-10-mars	T10-20*	Ventes	1 449	6 493	851	947	466	1 128	193	293	316	14 844
		Valeur	4 895	20 896	3 201	2 929	1 846	3 750	1 002	1 102	967	51 550
		P.M.	3,38	3,22	3,76	3,09	3,97	3,32	5,19	3,77	3,06	3,47
		Stockage										
	T30-40*	Ventes	2 195	8 098	1 177	752	744	2 769	317	419	209	21 658
		Valeur	7 221	24 522	4 476	2 431	2 722	8 702	1 398	1 316	687	69 745
		P.M.	3,29	3,03	3,80	3,24	3,66	3,14	4,41	3,14	3,29	3,22
		Stockage										
mer-11-mars	T10-20*	Ventes	1 524	952	473	771	322	371	122	230	639	6 874
		Valeur	5 355	3 002	1 706	2 324	1 163	1 176	644	846	1 963	23 729
		P.M.	3,51	3,15	3,61	3,01	3,61	3,17	5,30	3,69	3,07	3,45
		Stockage										
	T30-40*	Ventes	2 490	555	626	684	884	263	404	272	1 443	11 050
		Valeur	8 516	2 006	2 225	2 037	3 139	868	1 440	919	4 070	35 282
		P.M.	3,42	3,62	3,55	2,98	3,55	3,31	3,57	3,38	2,82	3,19
		Stockage										
jeu-12-mars	T10-20*	Ventes	1 566	826	634	346	375	122	26	393	137	6 024
		Valeur	5 270	2 671	2 125	1 135	1 237	410	143	1 531	392	21 216
		P.M.	3,36	3,23	3,35	3,28	3,30	3,36	5,49	3,89	2,87	3,52
		Stockage										
	T30-40*	Ventes	2 849	1 351	686	593	749	1 380	25	506	130	11 429
		Valeur	8 695	4 375	2 532	2 002	2 393	4 461	100	1 762	393	36 740
		P.M.	3,05	3,24	3,69	3,38	3,20	3,23	4,01	3,48	3,02	3,21
		Stockage										
ven-13-mars	T10-20*	Ventes	860	333	404		264	488	1 489	386		6 997
		Valeur	2 976	1 157	1 874		1 127	1 539	5 754	1 282		26 005
		P.M.	3,46	3,47	4,64		4,27	3,15	3,86	3,32		3,72
		Stockage										
	T30-40*	Ventes	1 582	380	562		581	1 290	2 379	769		13 872
		Valeur	4 490	1 251	2 472		2 001	3 921	6 794	2 159		42 162
		P.M.	2,84	3,29	4,40		3,45	3,04	2,86	2,81		3,04
		Stockage										
Cumul semaine	T10-20*	Ventes(kg)	7 047	10 785	2 829	2 475	1 620	2 306	1 908	2 514	3 280	48 346
		Valeur (k€)	24 246	35 576	10 601	7 824	6 280	7 578	8 014	9 125	10 370	170 966
		P.M.(€/kg)	3,44	3,30	3,75	3,16	3,88	3,29	4,20	3,63	3,16	3,54
		Stockage										
	T30-40*	Ventes(kg)	11 265	14 077	4 194	2 515	3 434	6 314	3 288	3 259	4 162	78 969
		Valeur(k€)	36 261	45 547	15 847	8 307	12 094	20 050	10 494	10 697	12 398	254 715
		P.M.(€/kg)	3,22	3,24	3,78	3,30	3,52	3,18	3,19	3,28	2,98	3,23
		Stockage										

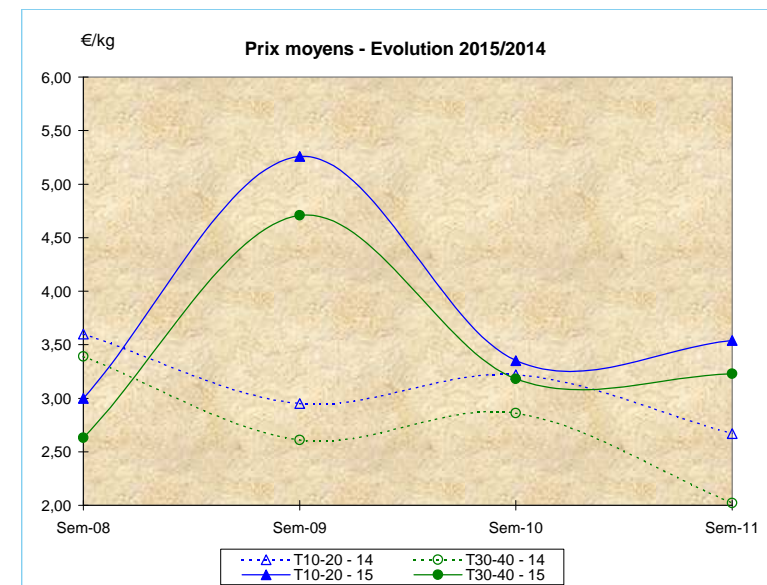
Proportion T10+20/total de la semaine = 38%

T10+T20\* : ≤3Kg

T30+T40\* : >3Kg



Source : FranceAgriMer / RIC



Source : FranceAgriMer / RIC

	Cumul campagne 2015		Cumul campagne 2014		Evolution	
	T10-20	T30-40	T10-20	T30-40	T10-20	T30-40
Ventes (t)	378,5	500,2	607,4	729,0	-38%	-31%
Valeur (k€)	1 538,6	1 826,5	2 067,0	2 154,3	-26%	-15%
P.M. (€/kg)	4,07	3,65	3,40	2,96	20%	23%
Non vendu	4,3	0,2	13,0	2,7	-67%	-91%

du 01/01/2015 au 14/03/2015 | du 01/01/2014 au 15/03/2014