

## Semaine 10 (02 mars 2014 au 08 mars 2015)

Abréviations utilisées : Sn = semaine n de l'année civile considérée. Sn/Sn-1= variation hebdomadaire.

Les variations hebdomadaires ou annuelles sont exprimées en %.

Les prix sont exprimés en € hors taxes, sauf spécification contraire (TTC au stade détail).

### Bovins

#### Gros Bovins entrée abattoir (€/kg)

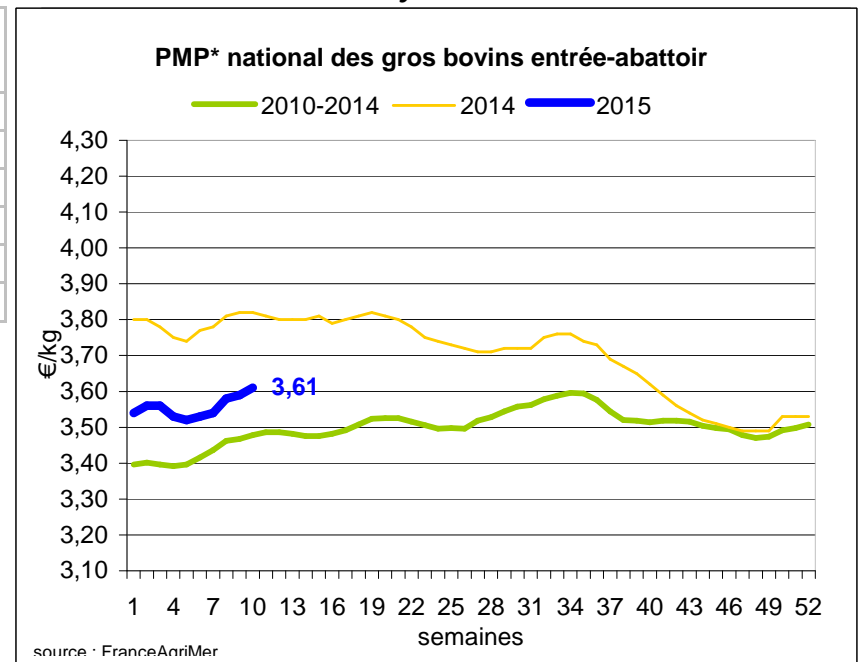
Cotation nationale (4 bassins)	S10	S10/S9	S10 2015 / S10 2014	S10 /moy 5 ans
Carcasse de vache "P3"	2,78	1,1%	-11,5%	-4%
Carcasse de vache "O3"	3,16	1,3%	-8,4%	0%
Carcasse de vache "R3"	3,93	0,8%	-3,2%	6%
Carcasse de jeune bovin "R3"	3,79	0,3%	-3,1%	3%
Carcasse de génisse "R3"	4,08	1,0%	-3,8%	7%
Carcasse de bœuf "R3"	3,85	1,3%	-3,3%	5%

#### Prix moyen européen des vaches

	S10	S10/S9	S10 2015 / S10 2014
Union européenne	2,93	1,0%	1,3%
Allemagne	3,21	0,7%	13,6%
Belgique	2,59	1,4%	0,9%
Italie	2,29	0,0%	-6,5%
Grèce	2,20	5,6%	12,1%
Espagne	2,29	1,0%	-3,3%
Portugal	2,12	0,1%	3,4%
Royaume-Uni	3,39	1,1%	19,5%
Irlande	3,30	-0,5%	21,1%

Source : Europa

\* PMP : Prix Moyen Pondéré.



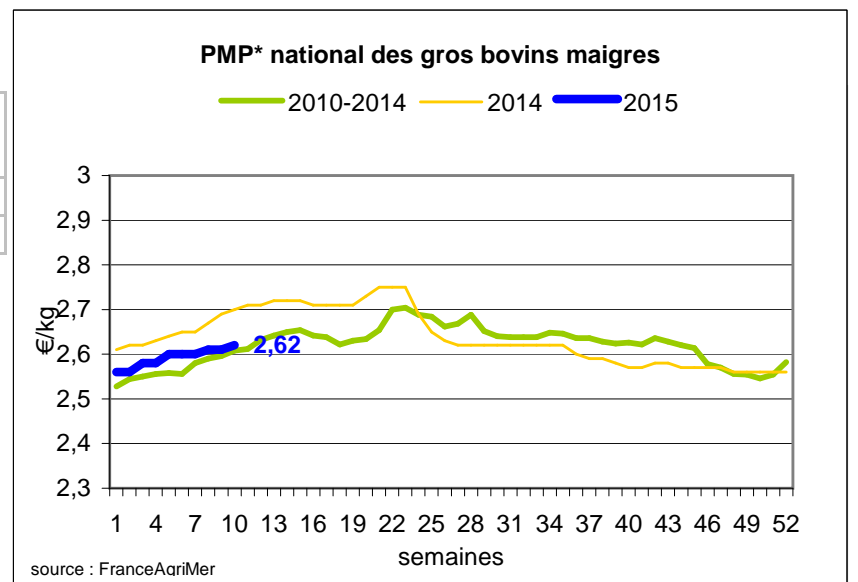
#### Gros Bovins maigres (€/kg Vif)

Cotation nationale (5 bassins)	S10	S10/S9	S10 2015 / S10 2014	S10 /moy 5 ans
Race Charolaise mâle "U" 350 kg	2,60	0,8%	-3,0%	3%
Race Limousine mâle "U" 300 kg	2,83	1,1%	-2,7%	5%

#### Prix moyen européen des bovins maigres 6-12 mois

	S10	S10/S9	S10 2015 / S10 2014
Union européenne	2,56	-1,3%	
Espagne	2,47	0,7%	
Italie	2,77	0,4%	

Source : Europa



#### Veau de 8 Jours (€/tête)

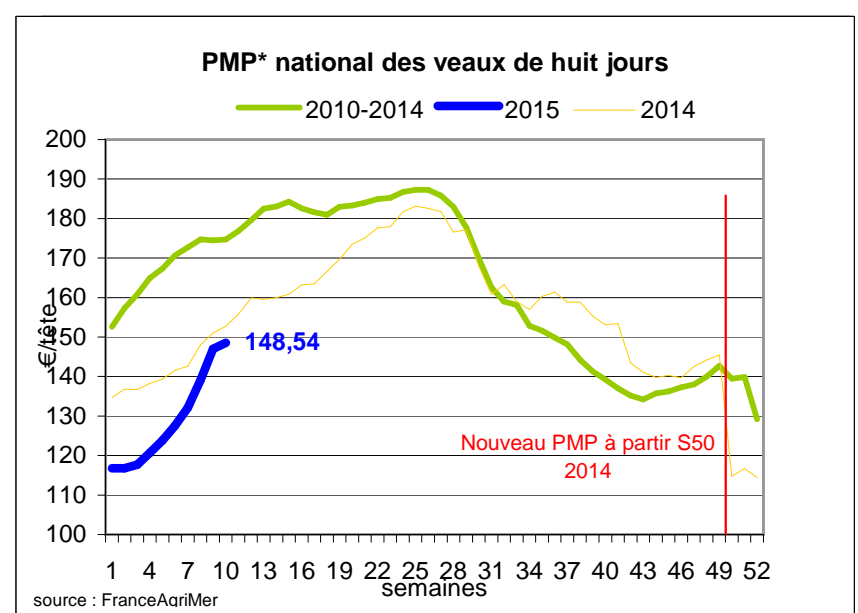
Cotation nationale (9 marchés)	S10	S10/S9	S10 2015 / S10 2014
Veau de conformation standard - tous croisements - mâle - 50-60 kg	362,29	0,00%	12,5%
Veau de conformation standard - race laitière - mâle - 45 à 50 kg	101,33	1,95%	26,3%

#### Prix moyen européen des veaux de type lait

	S10	S10/S9	S10 2015 / S10 2014
Union européenne	83,22	4,1%	
Allemagne	73,15	5,8%	
Pays-Bas	60,00	7,1%	
Italie	98,55	10,8%	
Espagne	86,25	1,8%	
Royaume-Uni	60,07	23,6%	
Irlande	106,78	2,5%	

Source : Europa

Sources : FranceAgriMer, Service Bases d'information économique, Réseau des nouvelles des marchés (DRAAF) sauf mention contraire.



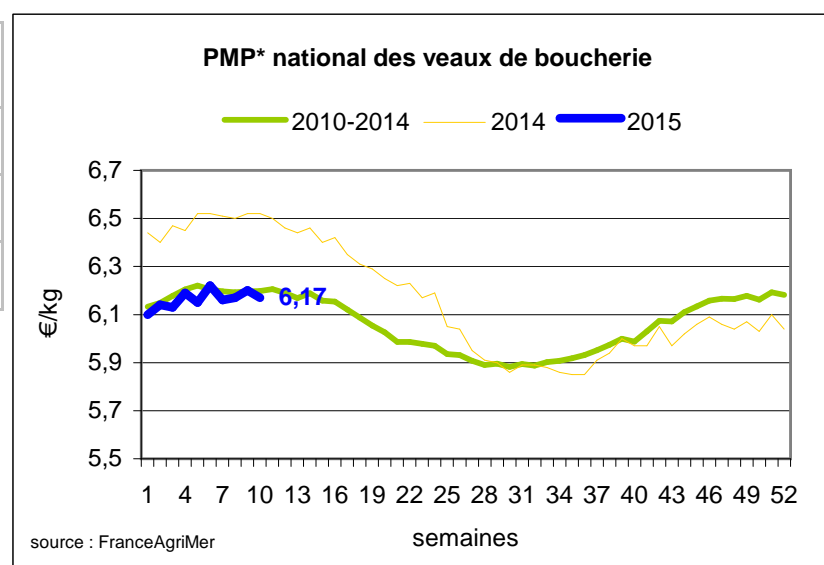
**Remarque :** A partir de la semaine 50 de 2014, modification du pmp national des veaux de 8 jours à 4 semaines en accord avec les nouvelles dispositions du règlement européen (UE) n°807/2013.

## Veau de Boucherie (€/kg)

Cotation nationale (3 bassins)	S10	S10/S9	S10 2015 / S10 2014	S10 /moy 5 ans
Carcasse de veau élevé au pis "U" rose très clair	8,75	-2,9%	n.d.	13%
Carcasse de veau non élevé au pis "U"-rose très clair	8,25	-1,2%	-0,5%	9%
Carcasse de veau non élevé au pis "O"-rose très clair	5,84	0,0%	-7,7%	-3%

Prix moyen européen	S10	S10/S9	S10 2015 / S10 2014
Union européenne	5,38	-0,2%	-9,2%
Belgique	5,94	0,0%	-8,2%
Pays-Bas	4,88	0,0%	-9,6%
Italie	4,61	0,0%	-9,43%

Source : Europa



## Viande bovine détail GMS (€/kg)

	S10	S9	S10/S9
Bœuf entrecôte - Type viande Barquette 1-2 (le kg) *	20,90	20,93	-0,1%
Steak haché 15% mat. grasse (le kg)	9,78	9,93	-1,5%
Veau escalope dans la noix (le kg)	21,27	21,10	0,81%

### Commentaire conjoncture bovins : marchés équilibrés.

En vif et entrée abattoir, les cours des vaches laitières ont gagné 20 cts/kg environ en 1 mois. La période n'est pas aux réformes et l'offre entrée abattoir est limitée. En parallèle, le prix du lait n'a pas encore diminué, comme d'habitude en avril-mai. A noter, à la mi-mars, les animaux entrée abattoir sont habituellement plus nombreux. A Rungis en bœuf, les prix des carcasses et quartiers arrière se maintiennent tandis que les prix des quartiers avant reculent. Entrée abattoir, la tendance tarifaire est à la hausse: + 2 cts/kg en moyenne. Le PMP des gros bovins vifs est reconduit. Les cours des races mixtes et lait sont en hausse de 2-4 cts/kg grâce tandis que les prix sont stables pour les races à viande. La modestie de l'offre favorise le commerce. Les cotations des bovins maigres augmentent de 2-3 cts/kg pour les limousins, charolais et croisés de 300-350 kg, sinon elles sont reconduites. Les échanges sont plus dynamiques notamment grâce à la demande turque en broutards légers. Le marché est équilibré et soutenu pour l'export vers l'Italie (laitonnes lourdes) et l'Espagne (ordinaires). A Rungis en veau, les prix sont stables. Après une hausse de 3 cts/kg la semaine dernière, le PMP des veaux de boucherie diminue de 3 cts/kg. Le marché est équilibré avec la fin des vacances dans les différentes zones. Le PMP des petits veaux est reconduit. Les besoins sont mesurés car les mises en place correspondent aux sorties de la mi-août et la demande à l'export est ralentie.

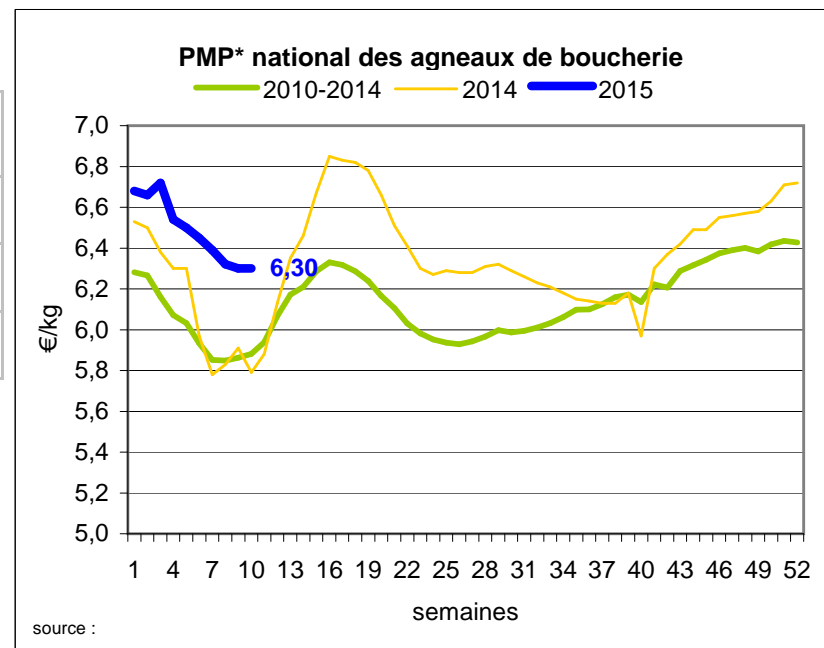
## Ovins

### Agneau de Boucherie entrée abattoir (€/kg)

Cotation nationale pondérée (2 bassins)	S10	S10/S9	S10 2015 / S10 2014	S10 /moy 5 ans
Carcasse d'agneau "R" - couvert 16 à 19 kg	6,47	0,3%	4,2%	6%
carcasse d'agneau "R" - ciré 16 à 19 kg	6,66	-1,0%	2,3%	6%
carcasse d'agneau "O" - couvert 16 à 19 kg	6,12	1,2%	12,1%	14%

Prix moyen européen	S10	S10/S9	S10 2015 / S10 2014
Union européenne :	5,56	2,5%	12,7%
Espagne	4,76	-2,2%	9,8%
Royaume-Uni	5,97	3,0%	15,5%
Irlande	5,18	5,1%	11,5%

Source : Europa



\* PMP : Prix Moyen Pondéré.

### Agneau détail GMS (€/kg)

	S10	S9	S10/S9
Côte d'agneau (le kg)	18,60	18,82	-0,1%
Gigot d'agneau raccourci (le kg)	17,84	17,59	1,4%

### Commentaire conjoncture ovins : stabilisation du marché des agneaux qui devrait s'animer avec l'arrivée de Pâques.

A Rungis, l'agneau entre dans la campagne de Pâques et les prix des carcasses de France et d'UE sont en hausse. Les préparatifs de Pâques ne devraient pas tarder à animer la filière. Les prix des agneaux de boucherie se stabilisent cette semaine après une baisse sur les 6 dernières semaines. Le marché des agneaux est fluide. Le PMP des brebis de boucherie enregistre +1 cts/kg cette semaine. Sur certains marchés, la demande est bien présente face à un manque de disponibilités.

Sources : FranceAgriMer, Service Bases d'information économique, Réseau des nouvelles des marchés (DRAAF) sauf mention contraire.

# Porcins

## Porc France entrée abattoir (€/kg)

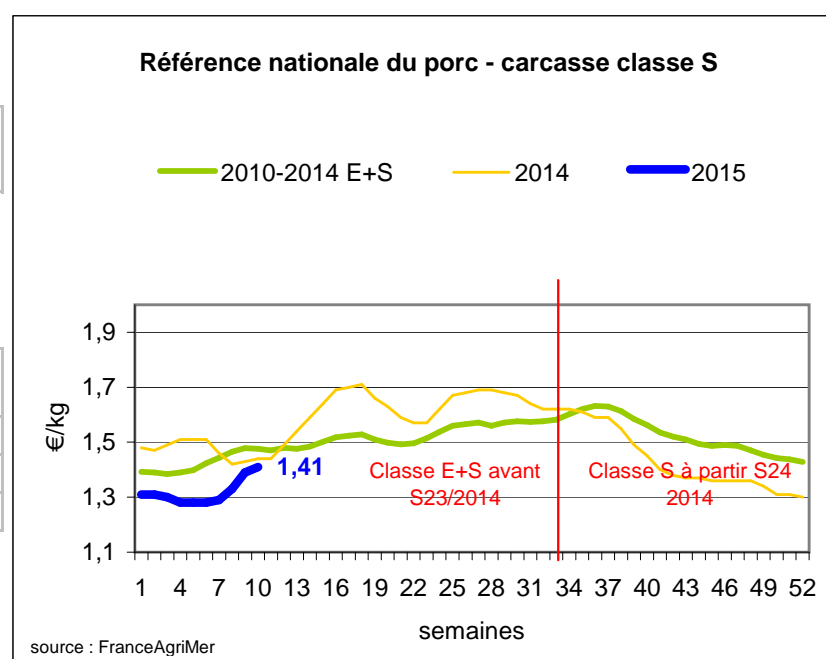
Cotation nationale (5 bassins)	S10	S10/S9		
Carcasse classe "S"	1,41	1,44%		

## Cotation Rungis "Découpe" (€/kg)

	S10	S10/S9	S10 2015 / S10 2014	S10 /moy 5 ans
Longe avec travers et palette	2,83	-1,0%	-5,0%	-3%
Poitrine sans hachage extra	2,70	0,7%	4,7%	10%
Jambon sans mouille	2,17	0,9%	0,5%	2%

## Porc détail GMS (€/kg)

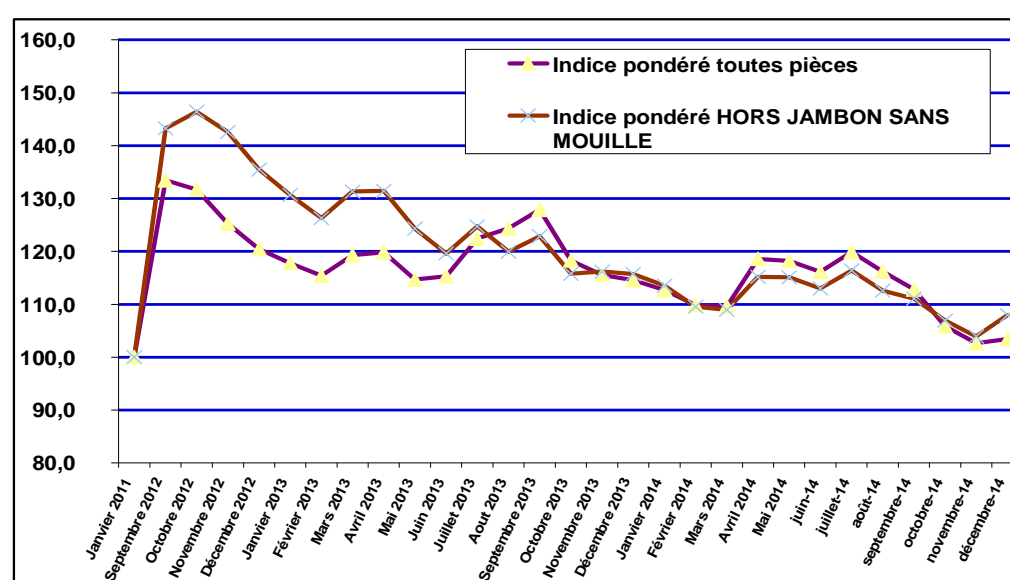
	S10	S9	S10/S9
Côte de porc (le kg)	7,20	7,19	0,1%
Rôti filet de porc (le kg)	7,89	8,39	-6,0%
Jambon blanc sans label	9,86	9,65	2,2%



## Indices mensuels d'évolution du prix d'achat des pièces de porc pour la charcuterie (janvier 2011 = base 100) - Série complète sur le site FranceAgriMer

avec le lien <http://www.franceagrimer.fr/fam/filiere-viandes/Viandes-blanches/Informations-economiques/Informations-de-conjoncture>

	oct.-14	nov.-14	déc.-14
1 - Carré bacon (Code 216)	102,7	101,6	99,7
2 - Poitrine lardon n°1 (Code 417)	116,4	115,3	112,8
2 bis - Poitrine cutter de coche 80/20	116,3	115,6	110,5
3 - Epaule 4D (Code 134)	112,7	108,4	117,9
4 - Gras dur (Code 340)	99,3	98,1	97,1
5 - Gorge découennée (Code 171)	134,8	119,0	137,1
6 - Trimming 80/20 porc (Code 504)	111,8	110,5	111,2
7 - Trimming 80/20 coche (Code 504)	115,8	110,6	107,9
8 - Estomac (Code 544)	118,5	119,2	119,6
9 - Chaudin (Code 541)	117,8	118,7	119,7
9 bis - Chaudin (Code 542)	209,9	182,1	227,1
10 - Jambon sans mouille (Code 300)	104,5	101,4	99,2



Source : Enquête mensuelle réalisée par FranceAgriMer auprès d'un échantillon d'environ 50 entreprises volontaires représentatives du secteur

### Commentaire conjoncture porcins : activité dynamique et prix fermes en France.

Au Marché du Porc Breton, le prix de base en production est resté ferme sur la semaine en reprenant 0,3ct/kg lundi et 0,5ct/kg jeudi. L'activité d'abattage hebdomadaire sur la zone UNIPORC augmente de plus de 9 000 porcs par rapport à la semaine précédente et s'établit à 376 390 porcs. Le poids moyen de carcasse baisse légèrement de 93g pour s'établir à 93,13kg. Le marché intérieur paraît donc à l'équilibre, l'activité étant soutenue par l'effet du début de mois et les promotions. Toutefois, la revalorisation des pièces de découpe reste délicate et l'activité à l'export est peu évolutive et incertaine. Dans les autres pays européens, l'Allemagne a lancé un signal négatif en baissant son prix de référence de 4ct/kg, suivie par les Pays-Bas et la Belgique. Au Danemark, le prix d'acompte est resté stable tandis que le cours espagnol progresse très légèrement de 0,3ct/kg.

Sources : FranceAgriMer, Service Bases d'information économique, Réseau des nouvelles des marchés (DRAAF) sauf mention contraire.

# Volailles

## Cotation Rungis "Découpe" (€/kg)

	S10	S10/S9	S10 2015 / S10 2014	S10 /moy 5 ans
Poulet PAC A	2,15	0,0%	-4,4%	0%
Poulet PAC LABEL	3,10	0,0%	-11,4%	-10%
Dinde Filet	5,10	0,0%	-5,6%	7%

## Volailles détail GMS (€/kg)

	S10	S9	S10/S9
Poulet PAC standard	3,34	3,35	-0,3%
Poulet PAC LABEL	5,65	5,74	-1,6%
Escalope de dinde	11,91	11,95	-0,3%

## Cotation nationale Lapin vif (€/kg)

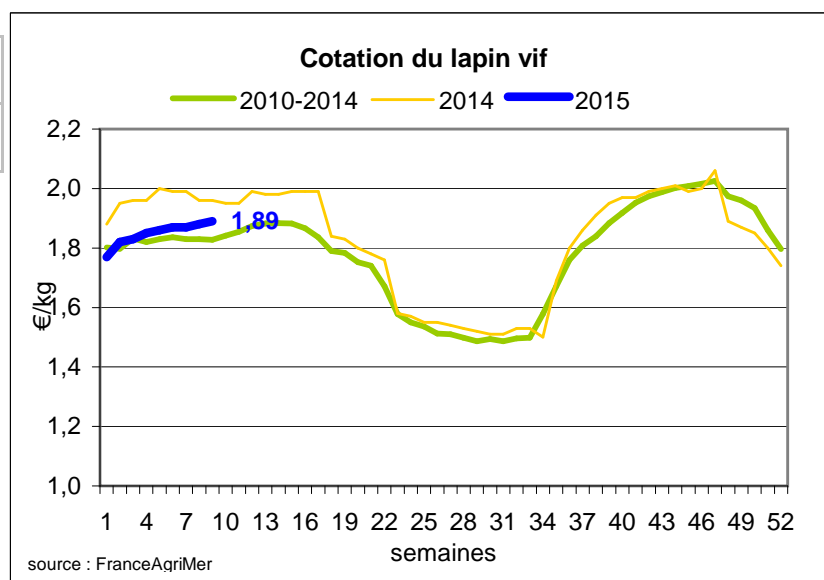
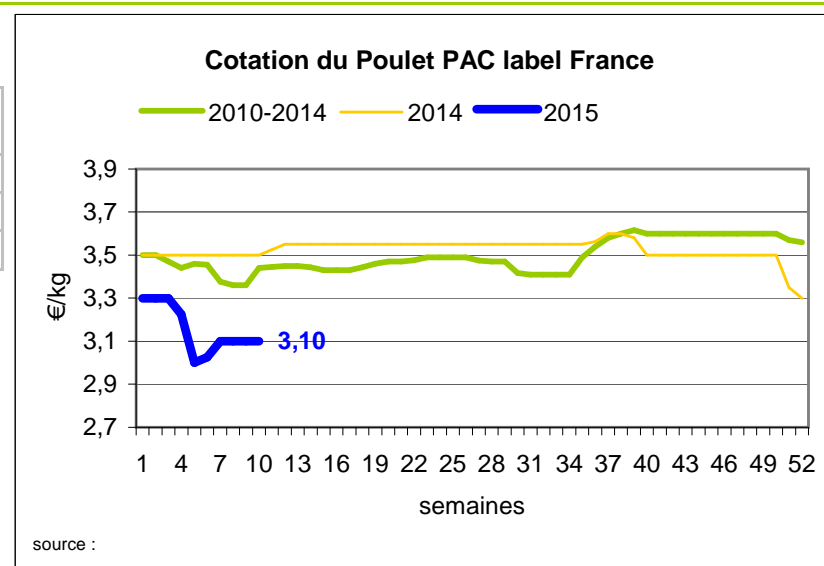
	S9	S9/S8	S9 2014 / S9 2013	S9 /moy 5 ans
Lapin vif hors réforme départ élevage	1,89	0,5%	-3,6%	3%

## Cotation nationale Chevreau vif (€/kg)

	S10	S10/S9	S10 2015 / S10 2014
Chevreau vif - 8 à 11 kg départ élevage	2,80	0,00%	3,70%

## Lapin détail GMS (€/kg)

	S10	S9	S10/S9
Lapin entier France (le kg)	8,14	8,14	0,0%
Lapin cuisse France (le kg)	15,33	15,29	0,3%



### **Commentaire conjoncture volailles : les marchés des œufs et des poules sont sous pression.**

Le début de mois et la fin des vacances scolaires n'ont pas réveillé la demande des consommateurs comme les industriels l'espéraient, du moins pas encore. La fourchette tarifaire pour les œufs calibrés et d'industrie reste donc inchangée. A noter, les œufs alternatifs (plein air et sol surtout) bénéficient d'une valorisation tarifaire grâce à une bonne demande supérieure à l'offre. A Rungis, les transactions sont plus animées cette semaine. Les cours de la plupart des articles sont stables. En lapin, les prix des carcasses peinent à se maintenir sur un marché où l'offre reste excédentaire en amont. En poules de réforme, l'offre continue sa hausse cette semaine encore. Les abattoirs maintiennent leur pression tarifaire. La filière des poules de réformes n'est pas sereine. En poules de reproduction, les cours sont reconduits.

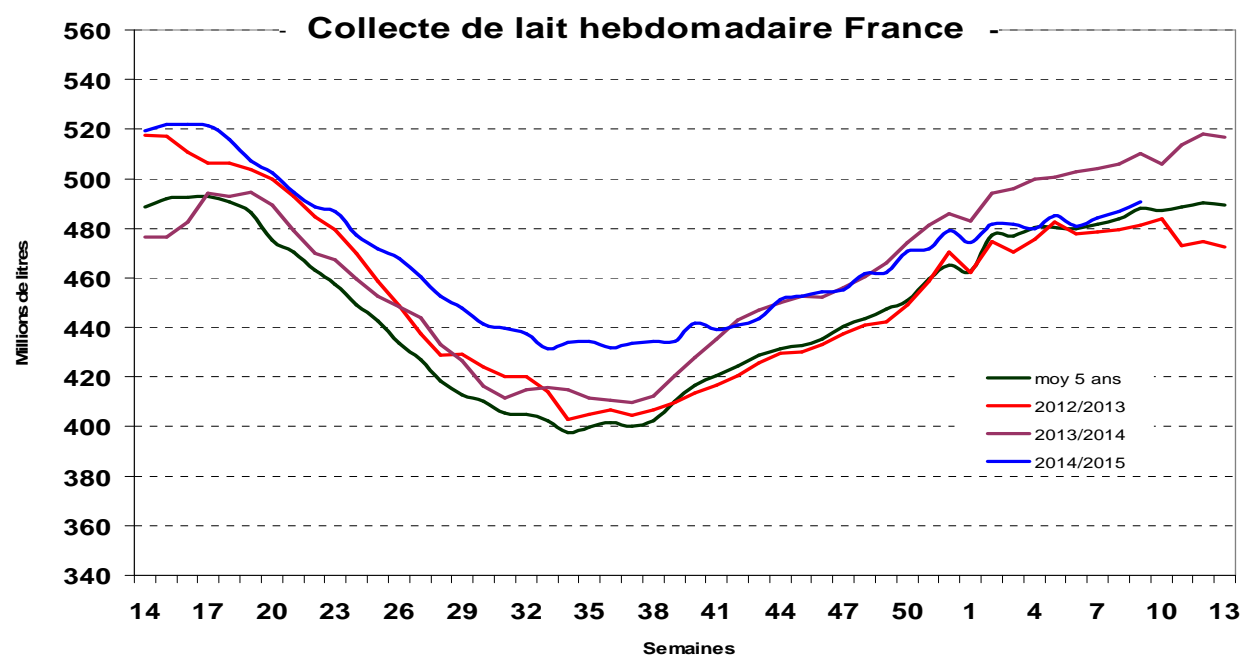
Sources : FranceAgriMer, Service Bases d'information économique, Réseau des nouvelles des marchés (DRAAF) sauf mention contraire.

# Produits laitiers

## LAIT - Collecte brute hebdomadaire France

Collecte nationale	S09 / S08	S09 2015 / S09 2014	S09 Moy / 5 ans
Total France	0,8%	-3,9%	0,5%

Source : FranceAgriMer



Source : FranceAgriMer

## LAIT - Collecte brute mensuelle Union européenne

Collecte dans les principaux Etats membres	Décembre 2014	Evol N-1	Cumul campagne 2014/2015	Evol N-1
	Volume*		Volume*	
Allemagne	2 540	3,86%	23 434	2,59%
France	2 137	7,22%	18 678	5,99%
Royaume-Uni	1 220	14,05%	11 203	7,12%
Pays-Bas	1 033	5,09%	9 331	1,35%
Pologne	837	8,38%	8 080	6,45%

\* En milliers de tonnes

Source : Eurostat

## BEURRE - Prix des contrats Standard 82 % MG conditionnement par 25 kg

Prix des contrats (€/tonne)	S10	S10/S09	S10 2015 / S10 2014	Prix moyen des quatre dernières semaines*
France	NC	-	-	3 358

Sources : FranceAgriMer d'après enquête "FranceAgriMer/ATLA"

\*Prix moyen glissant des quatre dernières semaines

Les prix indiqués résultent d'une enquête auprès des fabricants sur la base des contrats (règlement CE n° 479/2010) et ne peuvent être comparés aux prix précédents établis sur une autre base.

Prix européens (€/tonne)	S10	S10/S09	S10 2015 / S10 2014	Quatre dernières semaines**
Allemagne Kempten	3 375	0,0 %	-7,5 %	3 335
Pays-Bas	3 420	0,0 %	-3,4 %	3 358

Sources : ZMB et Productschap Zuivel

\*\*Moyenne des quatre dernières semaines

### Commentaire collecte de lait :

La collecte de lait de la semaine 09/2015, montre une évolution positive par rapport à la collecte moyenne des cinq dernières années (+ 0,5 %). Son évolution par rapport à la même semaine de l'an dernier est de - 3,9 % .

Le prix moyen des contrats de beurre cube standard 82 % MG en semaine 10/2015 est soumis au secret statistique. Pour indication, le prix moyen glissant des contrats des quatre dernières semaines est de 3 358 €/tonne (+ 0 €/tonne par rapport à la semaine 09/2015).

Sources : FranceAgriMer, Service Bases d'information économique, Réseau des nouvelles des marchés (DRAAF) sauf mention contraire.

## POUDRE 26 % - Prix des contrats

Prix des contrats (€/tonne)	S10	S10/S09	S10 2015 / S10 2014	Quatre dernières semaines**
France	2 940	3,4 %	-21,5 %	2 707

Sources : FranceAgriMer d'après enquête "FranceAgriMer/ATLA"

Les prix indiqués résultent d'une enquête auprès des fabricants sur la base des contrats (règlement CE n° 479/2010) et ne peuvent être comparés aux prix précédents établis sur une autre base.

Prix européens (€/tonne)	S10	S10/S09	S10 2015 / S10 2014	Quatre dernières semaines**
Allemagne	2 750	0,9 %	-28,1 %	2 681
Pays-Bas	2 880	1,8 %	-22,2 %	2 753

Sources : ZMB et Productschap Zuivel

## POUDRE 0 % Consommation Humaine - Prix des contrats

Prix des contrats (€/tonne)	S10	S10/S09	S10 2015 / S10 2014	Quatre dernières semaines**
France	2 088	-8,7 %	-36,1 %	2 197

Sources : FranceAgriMer d'après enquête "FranceAgriMer/ATLA"

Les prix indiqués résultent d'une enquête auprès des fabricants sur la base des contrats (règlement CE n° 479/2010) et ne peuvent être comparés aux prix précédents établis sur une autre base.

Prix européens (€/tonne)	S10	S10/S09	S10 2015 / S10 2014	Quatre dernières semaines**
Allemagne	2 250	0,0 %	-31,2 %	2 210
Pays-Bas	2 160	-1,8 %	-32,5 %	2 213

Source : ZMB et Productschap Zuivel

### Publication de FranceAgrimer

**Direction de la publication** : Eric ALLAIN - Direction Marchés, études et prospective - Service Bases d'information économique

Rédaction : Elodie LOPEZ (Viandes), Bertrand NATUREL (Produits laitiers), Christophe MASSY (Porc)

Traitement des données et mise en ligne : Maïssara SOULÉ

© FranceAgriMer : 12 rue Henri Rol-Tanguy - TSA 20002 - 93555 Montreuil cedex - Tel : 01.73.30.30.00 - Fax : 01.73.30.30.30