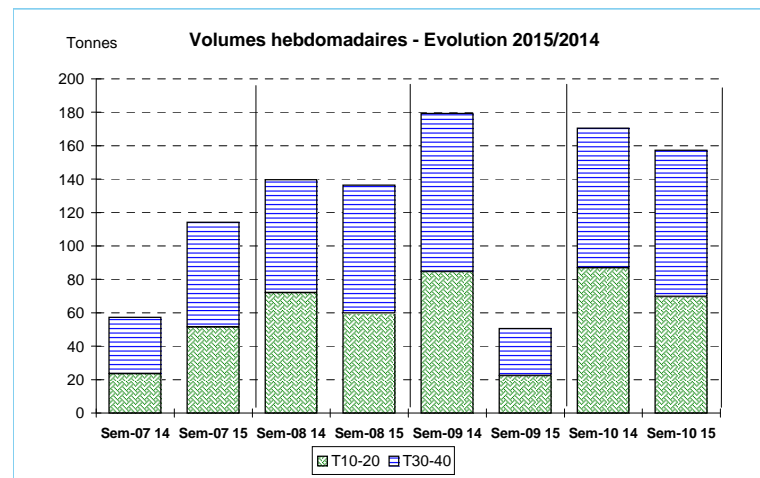


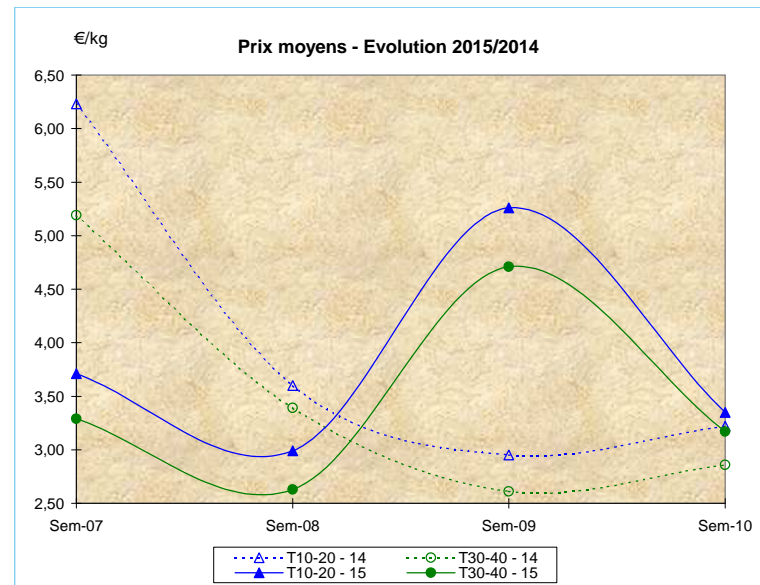
JOUR	PRESENTATION		AUDIERNE	LE GUILVINEC	LORIENT	ERQUY	CONCARNEAU	ROSCOFF	PORT EN BESSIN	SAINTE GUENOLE	SAINTE QUAY	Toutes Criées
lun-02-mars	T10-20*	Ventes(kg)	3 532	8 639	3 319	802	579	3 092	1 888	1 623	238	28 145
		Valeur(€)	10 384	28 022	9 903	2 564	2 272	9 820	7 039	5 150	788	93 774
		P.M. (€/kg)	2,94	3,24	2,98	3,20	3,92	3,18	3,73	3,17	3,31	3,33
		Stockage										
	T30-40*	Ventes	6 150	7 393	5 116	1 446	1 126	8 563	1 265	1 114	457	40 234
		Valeur	17 348	21 080	15 504	4 472	4 088	23 001	4 046	3 304	1 522	119 378
		P.M.	2,82	2,85	3,03	3,09	3,63	2,69	3,20	2,96	3,33	2,97
		Stockage										
mar-03-mars	T10-20*	Ventes	717	10 081	1 231	655	382	1 247	496	344	439	18 860
		Valeur	2 271	29 698	3 825	1 929	1 347	3 670	1 318	1 100	1 307	58 071
		P.M.	3,17	2,95	3,11	2,95	3,53	2,94	2,66	3,20	2,98	3,08
		Stockage										
	T30-40*	Ventes	1 315	1 939	1 252	630	433	2 144	208	299	1 014	13 455
		Valeur	4 098	5 778	4 032	1 814	1 593	6 094	485	932	2 977	40 749
		P.M.	3,12	2,98	3,22	2,88	3,68	2,84	2,34	3,12	2,94	3,03
		Stockage										
mer-04-mars	T10-20*	Ventes	715	439	3 618	733	258	370	126	485	607	9 137
		Valeur	2 599	1 464	11 459	2 175	889	1 158	422	1 697	1 868	30 804
		P.M.	3,63	3,33	3,17	2,97	3,44	3,13	3,35	3,50	3,08	3,37
		Stockage										
	T30-40*	Ventes	1 385	487	5 299	1 599	432	565	276	333	826	14 399
		Valeur	5 204	1 779	16 985	4 624	1 492	1 786	1 482	1 101	2 471	48 324
		P.M.	3,76	3,65	3,21	2,89	3,45	3,16	5,38	3,31	2,99	3,36
		Stockage										
jeu-05-mars	T10-20*	Ventes	817	713	544	831	289	1 284	10	623		6 807
		Valeur	3 441	2 263	2 144	2 619	1 115	4 161	65	2 348		24 682
		P.M.	4,21	3,18	3,94	3,15	3,86	3,24	6,81	3,77		3,63
		Stockage										
	T30-40*	Ventes	1 245	970	800	1 885	581	1 755	11	404	2	9 652
		Valeur	5 172	3 332	3 046	5 927	2 333	5 912	-26	1 457	15	34 098
		P.M.	4,15	3,44	3,81	3,14	4,02	3,37	-2,33	3,61	8,55	3,53
		Stockage										
ven-06-mars	T10-20*	Ventes	320		741		359	268	116	456		5 881
		Valeur	1 290		2 568		1 419	886	626	1 709		22 517
		P.M.	4,03		3,47		3,95	3,31	5,40	3,75		3,83
		Stockage										
	T30-40*	Ventes	507		999		911	349	220	249		8 269
		Valeur	1 916		3 529		3 212	1 260	836	885		28 904
		P.M.	3,78		3,53		3,53	3,61	3,80	3,55		3,50
		Stockage										
Cumul semaine	T10-20*	Ventes(kg)	6 101	19 872	9 834	3 020	2 136	6 260	2 635	3 532	1 283	69 694
		Valeur (k€)	19 984	61 447	31 246	9 287	8 102	19 695	9 469	12 004	3 963	233 158
		P.M.(€/kg)	3,28	3,09	3,18	3,08	3,79	3,15	3,59	3,40	3,09	3,35
		Stockage										
	T30-40*	Ventes(kg)	10 602	10 789	14 274	5 559	4 033	13 376	1 979	2 398	2 299	87 658
		Valeur(k€)	33 738	31 969	46 134	16 837	14 822	38 052	6 823	7 678	6 986	277 884
		P.M.(€/kg)	3,18	2,96	3,23	3,03	3,67	2,84	3,45	3,20	3,04	3,17
		Stockage										

Proportion T10+20/total de la semaine = 44%

T10+T20* : ≤3Kg T30+T40* : >3Kg



Source : FranceAgriMer / RIC



Source : FranceAgriMer / RIC

	Cumul campagne 2015		Cumul campagne 2014		Evolution	
	T10-20	T30-40	T10-20	T30-40	T10-20	T30-40
Ventes (t)	329,7	420,6	469,6	544,1	-30%	-23%
Valeur (k€)	1 366,3	1 569,5	1 699,5	1 780,3	-20%	-12%
P.M. (€/kg)	4,14	3,73	3,62	3,27	14%	14%
Non vendu	4,3	0,2	0,1	0,0	2861%	685%

du 01/01/2015 au 07/03/2015 du 01/01/2014 au 08/03/2014