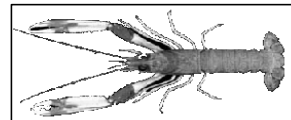


Date	Crée	SAINT GUENOLE		LE GUILVINEC		LOCTUDY		LORIENT		CONCARNEAU		OLERON		LE CROISIC		LES SABLES		LESCONIL		TOUTES CRIEES	
	Présent.	vivante		vivante		vivante		vivante		vivante		vivante		vivante		vivante		vivante		vivante	
	Taille	T1-2-3	T40	T1-2-3	T40	T1-2-3	T40	T1-2-3	T40	T1-2-3	T40	T1-2-3	T40	T1-2-3	T40	T1-2-3	T40	T1-2-3	T40	T1-2-3	T40
lun-02-mars	Vol. (kg)	12	58	249	787					40	235									302	1 080
	Val. (E)	197	734	4 624	10 997					638	3 343									5 480	15 074
	P.M.	16,80	12,75	18,55	13,97					15,96	14,24									18,16	13,96
	Stockage																				
mar-03-mars	Vol. (kg)	12	64	402	1 504	13	8			210	758									637	2 333
	Val. (E)	191	689	6 593	15 727	210	96			3 460	10 671									10 484	27 183
	P.M.	16,45	10,80	16,41	10,46	15,77	12,66			16,52	14,08									16,45	11,65
	Stockage																				
mer-04-mars	Vol. (kg)	7	83	504	1 907	69	357			307	1 259									887	3 605
	Val. (E)	98	906	8 055	20 303	998	3 400			4 244	12 992									13 395	37 600
	P.M.	14,24	10,93	15,98	10,65	14,40	9,53			13,82	10,32									15,10	10,43
	Stockage																				
jeu-05-mars	Vol. (kg)	36	424	681	2 399	83	373			291	769									1 091	3 966
	Val. (E)	560	4 831	11 401	28 461	1 231	3 972			4 191	9 666									17 383	46 929
	P.M.	15,52	11,39	16,74	11,86	14,88	10,64			14,41	12,57									15,94	11,83
	Stockage																				
ven-06-mars	Vol. (kg)	42	358			92	487			578	2 466									711	3 311
	Val. (E)	664	3 509			1 293	4 749			7 723	25 203									9 681	33 461
	P.M.	15,93	9,80			14,10	9,75			13,37	10,22									13,61	10,11
	Stockage																				
Cumul Semaine	Vol. (T)	0,1	1,0	1,8	6,6	0,3	1,2			1,9	7,6									4,1	16,4
	Val. (k€)	1,7	10,7	30,7	75,5	3,7	12,2			27,4	88,8									63,5	187,2
	P.M.	15,84	10,82	16,71	11,44	14,52	9,98			14,43	11,69									15,50	11,41
	Stockage																				

T 1-2-3 = Taille T10+T20+T30

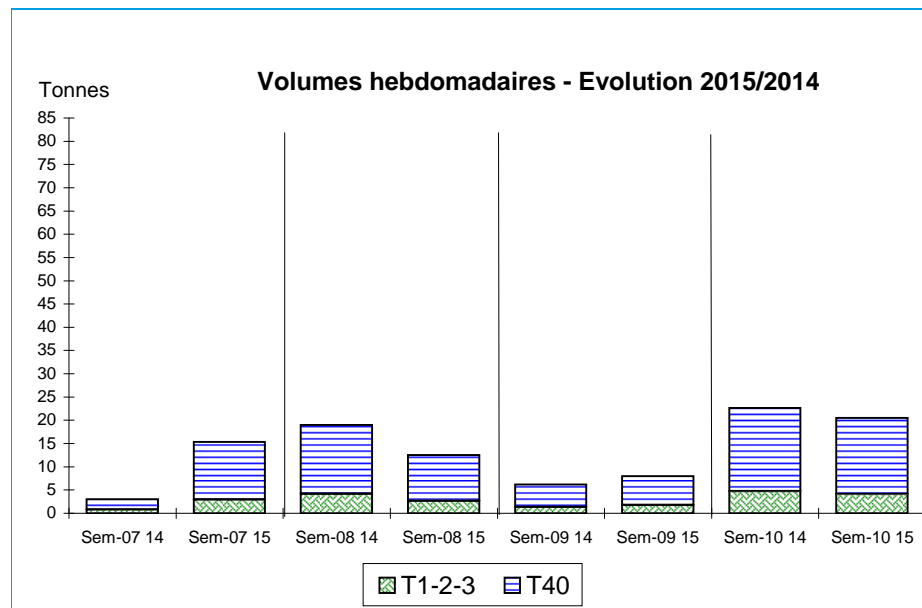


Données Campagnes

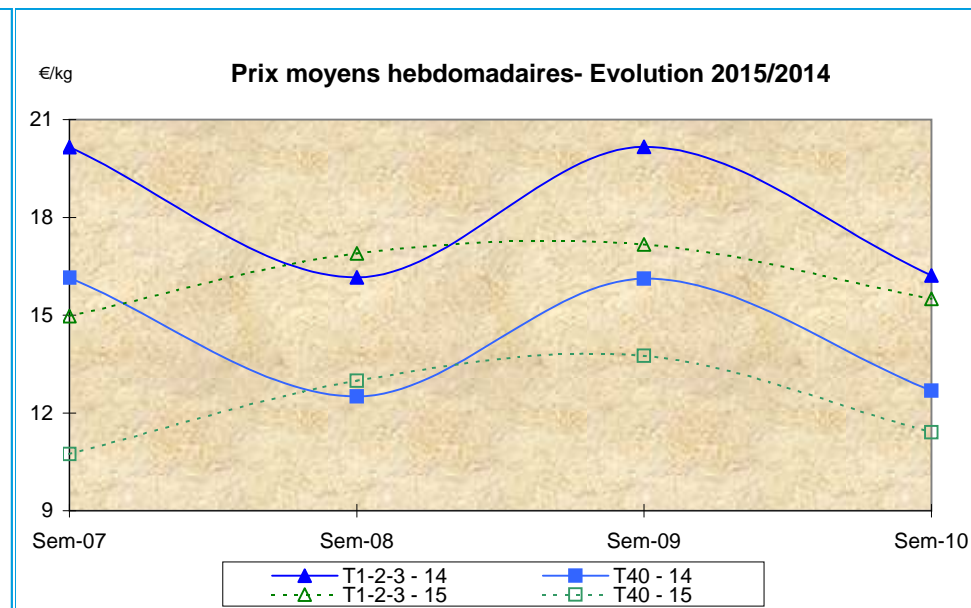
Campagne actuelle : du 01/01/2015 au 07/03/2015																					
	St. Guérolé		Le Guilvinec		Loctudy		Lorient		Concarneau		Oléron		Le Croisic		Les Sables		Lesconil		TOUTES CRIEES		
	T 1-2-3	T40	T 1-2-3	T40	T 1-2-3	T40	T 1-2-3	T40	T 1-2-3	T40	T 1-2-3	T40	T 1-2-3	T40	T 1-2-3	T40	T 1-2-3	T40	T 1-2-3	T40	
Vol. (T)	0,7	3,0	12,7	37,3	1,6	8,2			8,0	33,7					0,1	0,4			23,3	82,6	
Val. (K€)	11,4	33,5	201,8	416,9	21,8	84,6			121,4	416,6					1,8	4,4			358,4	955,9	
P.M.	15,22	11,06	15,83	11,17	13,74	10,36			15,13	12,35					12,69	11,45			15,41	11,57	
Non vendu																					
Campagne Précédente : du 01/01/2014 au 08/03/2014																					
	St. Guérolé		Le Guilvinec		Loctudy		Lorient		Concarneau		Oléron		Le Croisic		Les Sables		Lesconil		TOUTES CRIEES		
	T 1-2-3	T40	T 1-2-3	T40	T 1-2-3	T40	T 1-2-3	T40	T 1-2-3	T40	T 1-2-3	T40	T 1-2-3	T40	T 1-2-3	T40	T 1-2-3	T40	T 1-2-3	T40	
Vol. (T)	1,1	3,5	9,2	24,8	0,5	1,9	10,0	45,8	4,1	14,2					0,1	1,2			24,9	91,6	
Val. (K€)	14,4	37,9	139,2	291,9	6,1	20,2	166,9	556,2	64,0	189,8					2,0	13,4			392,9	1 109,4	
P.M.	13,35	10,76	15,16	11,75	12,85	10,46	16,76	12,15	15,68	13,33					15,13	10,71			15,77	12,12	
Non vendu																					
Comparatif Campagne 2015/2014																					
	St. Guérolé		Le Guilvinec		Loctudy		Lorient		Concarneau		Oléron		Le Croisic		Les Sables		Lesconil		TOUTES CRIEES		
	T 1-2-3	T40	T 1-2-3	T40	T 1-2-3	T40	T 1-2-3	T40	T 1-2-3	T40	T 1-2-3	T40	T 1-2-3	T40	T 1-2-3	T40	T 1-2-3	T40	T 1-2-3	T40	
Volume	-31	-14	39	50	x 3	x 4	NS	NS	97	137					12	-69			-7	-10	
Valeur	-21	-12	45	43	x 4	x 4	NS	NS	90	119					-6	-67			-9	-14	
P.M.	14	3	4	-5	7	-1	NS	NS	-4	-7					-16	7			-2	-5	
Non vendu																					

Source : FranceAgriMer / RIC

Données des quatre semaines précédentes // Campagne actuelle - Campagne précédente



Source : FranceAgriMer / RIC



Source : FranceAgriMer / RIC