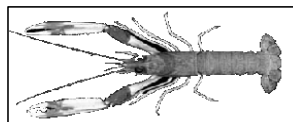


Date	Criée Présent. Taille	LE GUILVINEC		SAINT GUENOLE		LOCTUDY		LORIENT		LA TURBALLE		LE CROISIC		LA ROCHELLE		OLERON		ST JEAN DE LUZ		TOUTES CRIEES		
		glacée		glacée		glacée		glacée		glacée		glacée		glacée		glacée		glacée		glacée		
		T10	T20	T10	T20	T10	T20	T10	T20	T10	T20	T10	T20	T10	T20	T10	T20	T10	T20	T10	T20	Autres
lun-02-mars	Vol. (kg)					22	108		37											22	145	272
	Val. (€)					323	1 088		610											323	1 699	3 603
	P.M.					14,68	10,12		16,32											14,68	11,72	13,24
	Stockage																					
mar-03-mars	Vol. (kg)								83												86	374
	Val. (€)								1 679												1 758	5 993
	P.M.								20,25												20,38	16,04
	Stockage																					
mer-04-mars	Vol. (kg)			14	77				186							4				18	264	800
	Val. (€)			213	808				3 683							88				301	4 537	12 899
	P.M.			15,52	10,55				19,83							21,00				16,80	17,18	16,13
	Stockage																					
jeu-05-mars	Vol. (kg)							7	398											7	398	1 609
	Val. (€)							183	6 798											183	6 798	20 393
	P.M.							25,37	17,07											25,37	17,07	12,67
	Stockage																					
ven-06-mars	Vol. (kg)			8	18			7	924						26					15	967	3 948
	Val. (€)			123	182			198	12 931						512					322	13 625	39 545
	P.M.			15,24	10,01			27,95	14,00						20,02					21,18	14,08	10,0
	Stockage																					
<b>Cumul Semaine</b>																						
Vol. (T)			0,0	0,1	0,0	0,1	0,0	2,2						0,0	0,0	0,0			0,1	2,4	9,6	
Val. (k€)			0,3	1,0	0,3	1,1	0,5	37,0						0,5	0,1	0,1			1,2	39,8	121,2	
P.M.			15,42	10,45	14,68	10,12	26,44	16,79						20,02	21,00	20,00			18,56	16,30	12,62	
Stockage																						

Source : FranceAgriMer / RIC

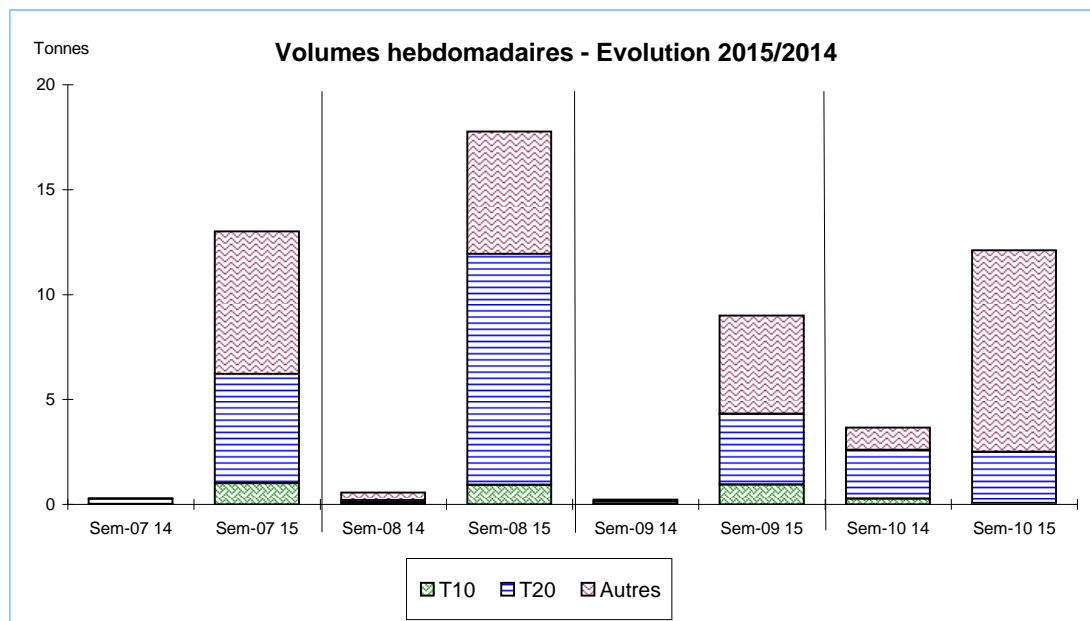


Données Campagnes

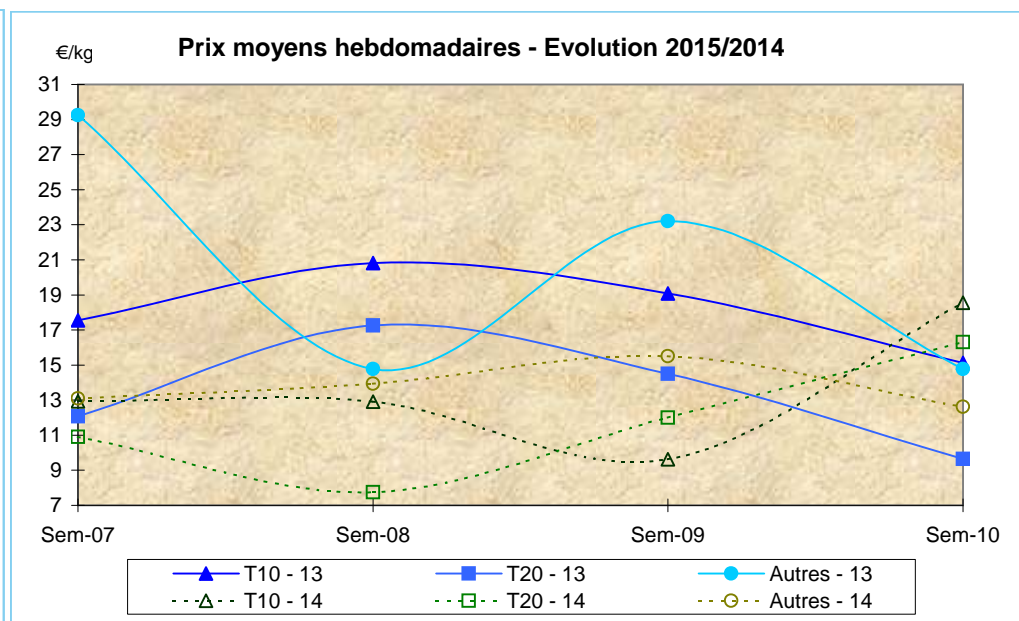
Campagne actuelle : du 01/01/2015 au 07/03/2015																							
	LE GUILVINEC		SAINT GUENOLE		LOCTUDY		LORIENT		LA TURBALLE		LE CROISIC		LA ROCHELLE		OLERON		ST JEAN DE LUZ		TOUTES CRIEES				
	T10	T20	T10	T20	T10	T20	T10	T20	T10	T20	T10	T20	T10	T20	T10	T20	T10	T20	T10	T20	Autres		
Vol. (T)	0,1	3,4	1,8	11,7	1,7	4,2	0,9	14,2						0,0	0,1	0,1					4,5	33,7	58,9
Val. (K€)	1,7	21,9	20,1	83,8	20,3	37,2	17,0	232,6						0,6	1,4	1,4					60,4	379,7	742,5
P.M.	15,57	6,53	11,25	7,16	12,25	8,78	19,00	16,34						19,52	21,42	18,27					13,40	11,26	12,60
Non vendu																							
Campagne Précédente : du 01/01/2014 au 08/03/2014																							
	LE GUILVINEC		SAINT GUENOLE		LOCTUDY		LORIENT		LA TURBALLE		LE CROISIC		LA ROCHELLE		OLERON		ST JEAN DE LUZ		TOUTES CRIEES				
	T10	T20	T10	T20	T10	T20	T10	T20	T10	T20	T10	T20	T10	T20	T10	T20	T10	T20	T10	T20	Autres		
Vol. (T)	0,0	0,0	0,4	2,5	0,3	4,8		0,0			0,0				0,9	0,8					1,7	8,5	3,6
Val. (K€)	0,1	0,1	5,3	22,4	4,9	46,6		0,3			0,1				15,1	11,3					27,0	84,7	46,3
P.M.	29,88	10,64	13,11	8,96	15,21	9,70		10,59			47,43				17,39	14,75					15,52	9,96	12,81
Non vendu																							
Comparatif Campagne 2015/2014																							
	LE GUILVINEC		SAINT GUENOLE		LOCTUDY		LORIENT		LA TURBALLE		LE CROISIC		LA ROCHELLE		OLERON		ST JEAN DE LUZ		TOUTES CRIEES				
	T10	T20	T10	T20	T10	T20	T10	T20	T10	T20	T10	T20	T10	T20	T10	T20	T10	T20	T10	T20	Autres		
Volume	x 34	x 396	x 4	x 5	x 5	-12		x 508			NS				-92	-90					x 3	x 4	x 16
Valeur	x 18	x 243	x 4	x 4	x 4	-20		x 784			NS				-91	-88					124	x 4	x 16
P.M.	-48	-39	-14	-20	-19	-9		54			NS				23	24					-14	13	-2
Non vendu																							

Source : FranceAgriMer / RIC

Données des quatre semaines précédentes // Campagne actuelle - Campagne précédente



Source : FranceAgriMer / RIC



Source : FranceAgriMer / RIC