

> Viandes blanches

Conjoncture

> l'analyse économique de FranceAgriMer

> 10 février 2015



FranceAgriMer

Conseil spécialisé viandes
blanches

Données des filières avicoles
arrêtées au 1^{er} février 2015

Volailles de chair

Production de volailles de chair en France

Mises en place à un jour en France

| millions de têtes | 2012 | 2013 | %13/12 | Mois d'octobre | | | Cumul 10 mois | | |
|-------------------------------------|-------|-------|--------|----------------|------|--------|---------------|-------|--------|
| | | | | 2013 | 2014 | %14/13 | 2013 | 2014 | %14/13 |
| Gallus chair | 873,7 | 873,0 | -0,1 | 63,1 | 62,8 | -0,5 | 740,3 | 721,6 | -2,5 |
| Dindonneaux | 54,7 | 48,0 | -12,2 | 3,5 | 4,6 | +32,2 | 39,2 | 42,4 | +8,2 |
| Canetons <i>(gav+rôt)</i> | 69,6 | 65,9 | -5,4 | 3,6 | 4,1 | +12,1 | 55,5 | 58,1 | +4,6 |
| Pintadeaux | 32,8 | 32,0 | -2,4 | 2,4 | 2,2 | -9,4 | 27,3 | 27,2 | -0,4 |

Source : FranceAgriMer d'après SSP

Abattages contrôlés CVJA de volailles en France
- Volume

| 1000 tec | 2012 | 2013 | %13/12 | Mois de décembre | | | Cumul 12 mois | | |
|-----------------------|----------------|----------------|--------------|------------------|--------------|--------------|----------------|----------------|-------------|
| | | | | 2013 | 2014 | %14/13 | 2013 | 2014 | %14/13 |
| Total volaille | 1 703,3 | 1 685,9 | -1,0 | 141,9 | 156,4 | +10,2 | 1 685,9 | 1 668,7 | -1,0 |
| Poulet | 991,4 | 1 022,1 | +3,1 | 72,2 | 80,8 | +11,9 | 1 022,1 | 991,0 | -3,0 |
| Dinde | 387,3 | 346,2 | -10,6 | 30,0 | 33,8 | +12,5 | 346,2 | 355,5 | +2,7 |
| Canard | 238,6 | 229,0 | -4,0 | 22,7 | 24,2 | +6,7 | 229,0 | 232,9 | +1,7 |
| <i>dt à rôtir</i> | 99,8 | 93,2 | -6,6 | 10,1 | 10,6 | +5,2 | 93,2 | 93,7 | +0,5 |
| <i>dt gras</i> | 138,8 | 135,7 | -2,2 | 12,7 | 13,7 | +7,9 | 135,7 | 139,3 | +2,6 |
| Pintade | 31,3 | 31,1 | -0,5 | 5,4 | 5,4 | +0,7 | 31,1 | 31,7 | +1,8 |

Source : FranceAgriMer d'après SSP

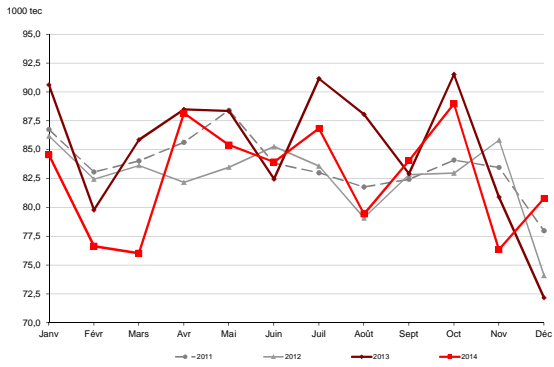
- Nombre de têtes

| millions de têtes | 2012 | 2013 | %13/12 | Mois de décembre | | | Cumul 12 mois | | |
|-----------------------|--------------|--------------|--------------|------------------|-------------|--------------|---------------|--------------|-------------|
| | | | | 2013 | 2014 | %14/13 | 2013 | 2014 | %14/13 |
| Total volaille | 959,6 | 973,9 | +1,5 | 76,0 | 82,6 | +8,6 | 973,9 | 930,0 | -4,5 |
| Poulet | 768,6 | 791,0 | +2,9 | 49,8 | 59,7 | +19,9 | 791,0 | 742,9 | -6,1 |
| Dinde | 50,3 | 44,2 | -12,2 | 4,3 | 5,1 | +17,5 | 44,2 | 46,0 | +4,1 |
| Canard | 77,9 | 74,7 | -4,0 | 6,9 | 8,1 | +17,3 | 74,7 | 76,1 | +1,8 |
| <i>dt à rôtir</i> | 41,0 | 38,7 | -5,6 | 3,9 | 4,5 | +16,1 | 38,7 | 38,8 | +0,4 |
| <i>dt gras</i> | 36,9 | 36,1 | -2,2 | 3,3 | 3,6 | +8,0 | 36,1 | 37,3 | +3,1 |
| Pintade | 25,0 | 24,8 | -0,8 | 4,1 | 4,1 | +0,4 | 24,8 | 25,1 | +1,3 |

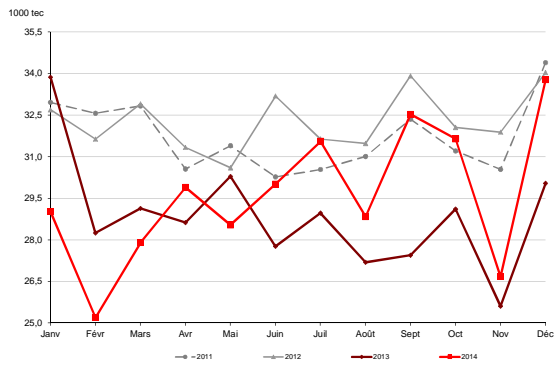
Source : FranceAgriMer d'après SSP

Abattages contrôlés mensuels CVJA de volailles en France

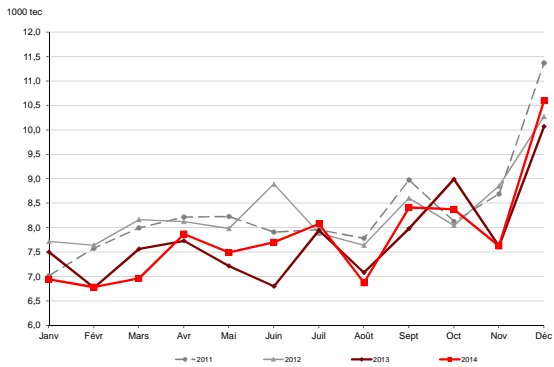
Poulet



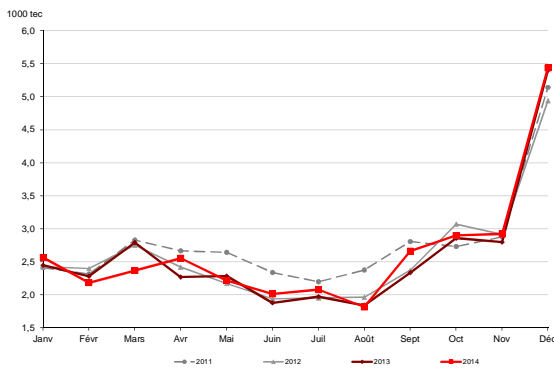
Dinde



Canard à rôtir



Pintade



Source : FranceAgriMer d'après SSP

Prix des matières premières de l'aliment en France

Indice ITAVI coût matières premières de l'aliment volaille

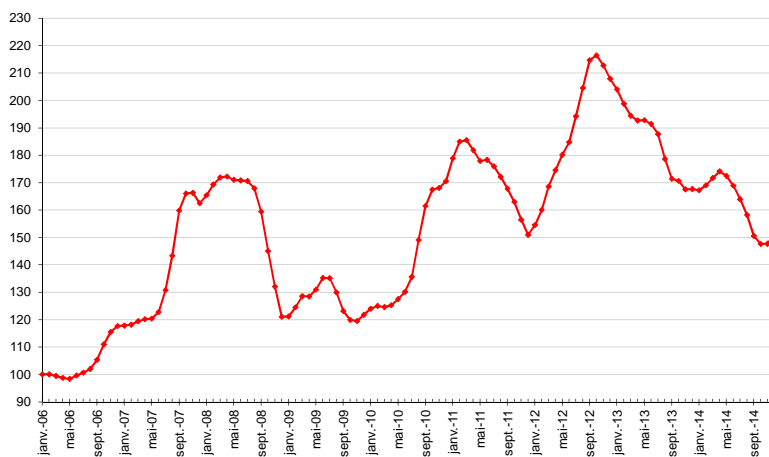
Formule moindre coût lissée sur 3 mois

| Indice 100 : janvier-06 | 2013 | %13/12 | Mois de decembre | | | Cumul 12 mois | | |
|----------------------------|-------|--------|------------------|-------|--------|---------------|-------|--------|
| | | | 2013 | 2014 | %14/13 | 2013 | 2014 | %14/13 |
| Poulet standard | 184,8 | -2,4 | 167,6 | 151,7 | -9,5 | 184,8 | 161,9 | -12,4 |
| Poulet label | 188,3 | -1,3 | 170,7 | 151,4 | -11,3 | 188,3 | 163,5 | -13,2 |
| Dinde | 186,1 | -0,8 | 172,1 | 158,1 | -8,1 | 186,1 | 166,1 | -10,7 |
| Canard | 187,4 | -2,4 | 169,4 | 149,1 | -12,0 | 187,4 | 161,5 | -13,8 |
| Pintade | 182,9 | -1,8 | 165,4 | 149,6 | -9,5 | 182,9 | 160,7 | -12,1 |

Source : FranceAgriMer d'après ITAVI

Indice ITAVI coût matières premières de l'aliment poulet standard

Base 100 : janv. 2006



Source : FranceAgriMer d'après ITAVI

Prix de gros à Rungis**Cotation du poulet PAC "A"**

| Euro/kg | 2014 | %14/13 | Mois de janvier | | | Moyenne du 01/01 au 02/02 | | |
|----------------------------------|------|--------|-----------------|------|--------|---------------------------|------|--------|
| | | | 2014 | 2015 | %15/14 | 2014 | 2015 | %15/14 |
| Poulet PAC "A" Rungis | 2,21 | -4,4 | 2,25 | 2,10 | -6,7 | 2,25 | 2,10 | -6,7 |

Source : FranceAgriMer d'après RNM

Cotation du filet de dinde

| Euro/kg | 2014 | %14/13 | Mois de janvier | | | Moyenne du 01/01 au 02/02 | | |
|----------------------------------|------|--------|-----------------|------|--------|---------------------------|------|--------|
| | | | 2014 | 2015 | %15/14 | 2014 | 2015 | %15/14 |
| Filet de dinde Rungis | 5,15 | -1,5 | 5,40 | 5,10 | -5,6 | 5,40 | 5,10 | -5,6 |

Source : FranceAgriMer d'après RNM

Commerce extérieur français de viandes de volaille

Échanges français de viandes et préparations de volaille (hors foie gras et abats)
- Volume

| 1 000 tec | | | | Mois de décembre | | | Cumul 12 mois | | |
|---------------------------|---------------|---------------|--------------|------------------|--------------|--------------|---------------|--------------|--------------|
| | 2012 | 2013 | %13/12 | 2013 | 2014 | %14/13 | 2013 | 2014 | %14/13 |
| Exportations | 634,1 | 632,5 | -0,3 | 51,7 | 55,5 | +7,2 | 632,5 | 582,7 | -7,9 |
| vers l'Union à 28 | 257,8 | 263,7 | +2,3 | 25,1 | 27,2 | +8,6 | 263,7 | 255,2 | -3,2 |
| dt v. fraîches | 106,1 | 106,4 | +0,3 | 12,1 | 13,2 | +9,0 | 106,4 | 106,4 | -0,0 |
| dt v. congelées | 97,0 | 96,6 | -0,3 | 7,3 | 8,3 | +14,2 | 96,6 | 91,9 | -4,9 |
| dt préparations | 52,5 | 59,2 | +12,7 | 5,6 | 5,6 | +0,3 | 59,2 | 55,6 | -6,0 |
| dt v. saumurées | 2,2 | 1,4 | -32,9 | 0,1 | 0,1 | +16,0 | 1,4 | 1,3 | -12,8 |
| vers Pays Tiers | 376,3 | 368,7 | -2,0 | 26,7 | 28,2 | +5,8 | 368,7 | 327,5 | -11,2 |
| dt v. fraîches | 13,3 | 12,8 | -3,3 | 1,3 | 2,1 | +59,7 | 12,8 | 15,9 | +23,4 |
| dt v. congelées | 352,8 | 348,4 | -1,2 | 24,9 | 25,4 | +1,8 | 348,4 | 304,1 | -12,7 |
| dt préparations | 10,1 | 7,1 | -29,6 | 0,4 | 0,7 | +61,9 | 7,1 | 5,9 | -16,6 |
| dt v. saumurées | 0,2 | 0,4 | +108,2 | 0,0 | 0,1 | +262,1 | 0,4 | 1,6 | +271,1 |
| Importations | 513,6 | 518,2 | +0,9 | 44,2 | 40,5 | -8,5 | 518,2 | 525,0 | +1,3 |
| de l'Union à 28 | 478,1 | 490,5 | +2,6 | 42,2 | 38,2 | -9,4 | 490,5 | 493,5 | +0,6 |
| dt v. fraîches | 219,1 | 236,4 | +7,9 | 21,4 | 19,1 | -11,0 | 236,4 | 243,9 | +3,2 |
| dt v. congelées | 211,2 | 200,1 | -5,3 | 16,1 | 14,1 | -12,2 | 200,1 | 191,7 | -4,2 |
| dt préparations | 44,8 | 51,7 | +15,3 | 4,4 | 4,7 | +6,6 | 51,7 | 54,3 | +5,1 |
| dt v. saumurées | 3,0 | 2,4 | -19,7 | 0,3 | 0,3 | +16,7 | 2,4 | 3,6 | +50,1 |
| des Pays Tiers | 35,5 | 27,7 | -22,0 | 2,0 | 2,2 | +11,9 | 27,7 | 31,5 | +13,7 |
| dt v. fraîches | 0,6 | 0,8 | +48,9 | 0,0 | 0,0 | -16,1 | 0,8 | 0,4 | -54,4 |
| dt v. congelées | 14,5 | 7,9 | -45,5 | 0,5 | 1,0 | +113,1 | 7,9 | 13,1 | +65,6 |
| dt préparations | 15,9 | 14,5 | -8,6 | 1,2 | 0,9 | -25,3 | 14,5 | 13,3 | -8,6 |
| dt v. saumurées | 4,6 | 4,5 | -2,3 | 0,2 | 0,3 | +9,3 | 4,5 | 4,8 | +7,0 |
| SOLDE global | +120,5 | +114,2 | | +7,5 | +15,0 | | +114,2 | +57,7 | |
| SOLDE avec l'UE à 28 | -220,3 | -226,8 | | -17,1 | -11,0 | | -226,8 | -238,3 | |
| SOLDE avec les Pays Tiers | +340,8 | +341,1 | | +24,7 | +26,0 | | +341,1 | +296,0 | |

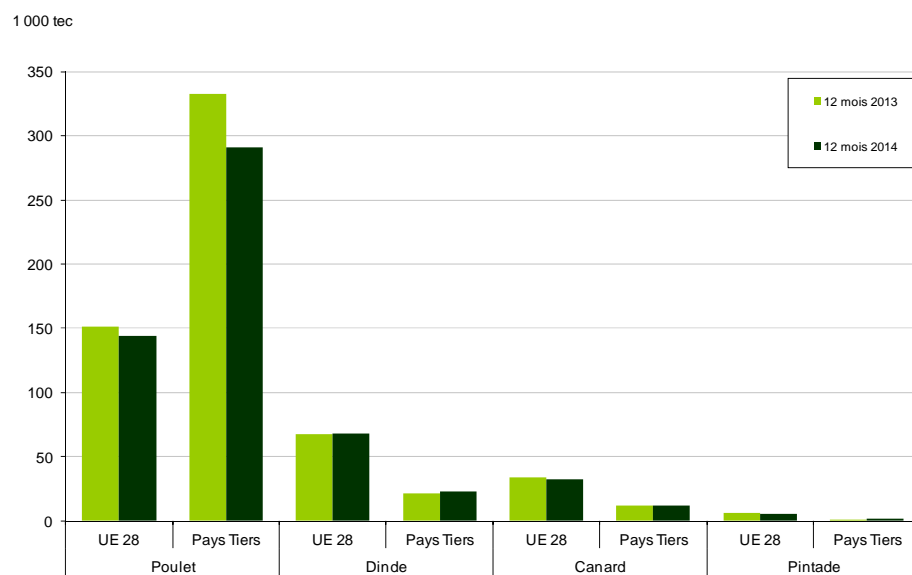
Source : FranceAgriMer d'après douanes

Échanges français de viandes et préparations de volaille (hors foie gras et abats)
- Valeur

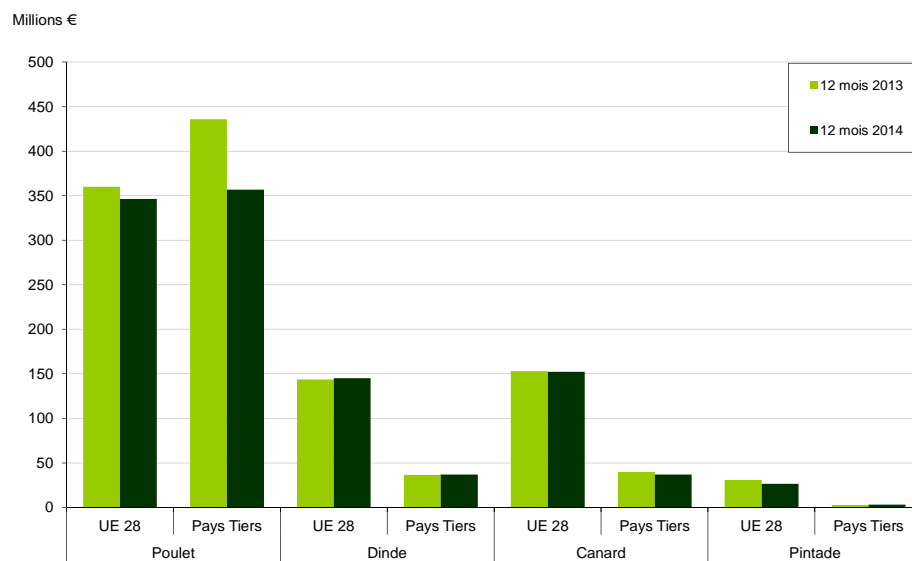
| Millions d'euros | | | | Mois de décembre | | | Cumul 12 mois | | |
|---------------------------|---------------|---------------|--------------|------------------|--------------|--------------|---------------|---------------|--------------|
| | 2012 | 2013 | %13/12 | 2013 | 2014 | %14/13 | 2013 | 2014 | %14/13 |
| Exportations | 1214,7 | 1235,9 | +1,7 | 122,1 | 132,5 | +8,6 | 1235,9 | 1135,7 | -8,1 |
| vers l'Union à 28 | 695,5 | 714,6 | +2,8 | 85,0 | 88,4 | +4,0 | 714,6 | 696,1 | -2,6 |
| dt v. fraîches | 327,1 | 325,0 | -0,7 | 47,4 | 49,9 | +5,2 | 325,0 | 323,1 | -0,6 |
| dt v. congelées | 172,8 | 174,1 | +0,8 | 14,7 | 15,9 | +7,9 | 174,1 | 170,9 | -1,9 |
| dt préparations | 188,3 | 209,6 | +11,3 | 21,7 | 21,4 | -1,4 | 209,6 | 196,3 | -6,3 |
| dt v. saumurées | 7,2 | 5,9 | -18,4 | 1,1 | 1,2 | +9,8 | 5,9 | 5,8 | -1,1 |
| vers Pays Tiers | 519,3 | 521,3 | +0,4 | 37,1 | 44,2 | +19,0 | 521,3 | 439,6 | -15,7 |
| dt v. fraîches | 43,1 | 47,7 | +10,5 | 6,3 | 8,8 | +38,7 | 47,7 | 53,2 | +11,6 |
| dt v. congelées | 442,4 | 451,2 | +2,0 | 28,7 | 32,7 | +13,9 | 451,2 | 365,0 | -19,1 |
| dt préparations | 33,0 | 21,3 | -35,4 | 2,0 | 2,5 | +24,6 | 21,3 | 19,4 | -8,9 |
| dt v. saumurées | 0,8 | 1,1 | +41,0 | 0,1 | 0,2 | +133,6 | 1,1 | 2,0 | +88,6 |
| Importations | 1071,4 | 1112,0 | +3,8 | 96,7 | 84,7 | -12,3 | 1112,0 | 1116,9 | +0,4 |
| de l'Union à 28 | 985,6 | 1040,4 | +5,6 | 91,3 | 79,0 | -13,5 | 1040,4 | 1039,5 | -0,1 |
| dt v. fraîches | 494,3 | 533,9 | +8,0 | 48,9 | 39,6 | -19,1 | 533,9 | 525,6 | -1,6 |
| dt v. congelées | 345,2 | 339,5 | -1,7 | 27,2 | 25,2 | -7,5 | 339,5 | 334,7 | -1,4 |
| dt préparations | 139,8 | 160,8 | +15,1 | 14,5 | 13,4 | -7,4 | 160,8 | 170,5 | +6,0 |
| dt v. saumurées | 6,4 | 6,2 | -3,0 | 0,6 | 0,7 | +24,9 | 6,2 | 8,8 | +41,8 |
| des Pays Tiers | 85,8 | 71,6 | -16,5 | 5,4 | 5,8 | +6,8 | 71,6 | 77,4 | +8,1 |
| dt v. fraîches | 1,4 | 1,6 | +9,2 | 0,1 | 0,1 | -7,5 | 1,6 | 0,8 | -47,0 |
| dt v. congelées | 30,5 | 17,5 | -42,7 | 1,1 | 2,0 | +79,8 | 17,5 | 25,9 | +48,4 |
| dt préparations | 45,1 | 43,7 | -3,0 | 3,7 | 3,1 | -16,6 | 43,7 | 40,6 | -7,2 |
| dt v. saumurées | 8,7 | 8,8 | +1,0 | 0,5 | 0,6 | +19,2 | 8,8 | 10,0 | +13,7 |
| SOLDE global | +143,4 | +123,9 | | +25,4 | +47,8 | | +123,9 | +18,8 | |
| SOLDE avec l'UE à 28 | -290,2 | -325,8 | | -6,3 | +9,4 | | -325,8 | -343,4 | |
| SOLDE avec les Pays Tiers | +433,5 | +449,7 | | +31,7 | +38,4 | | +449,7 | +362,2 | |

Source : FranceAgriMer d'après douanes

Exportations françaises de viandes et préparations de volaille par espèce et destination - Volume

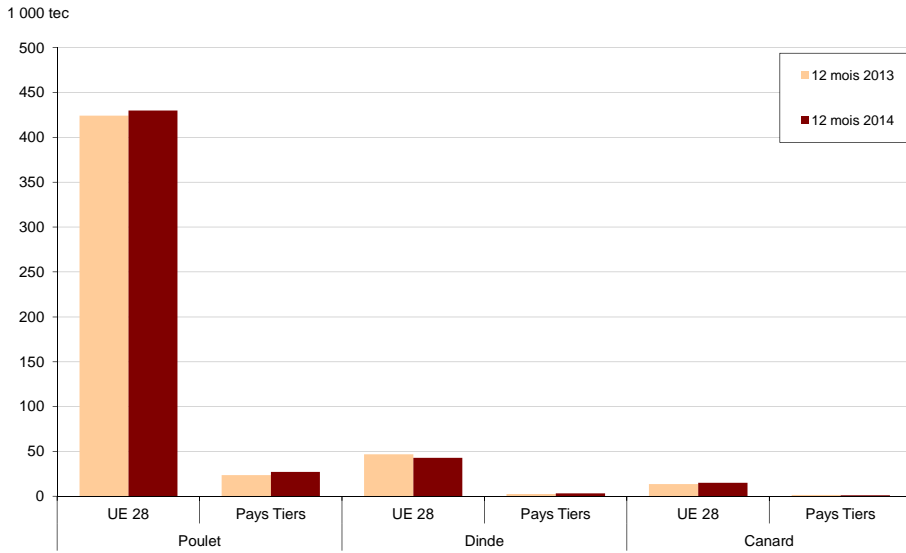


- Valeur

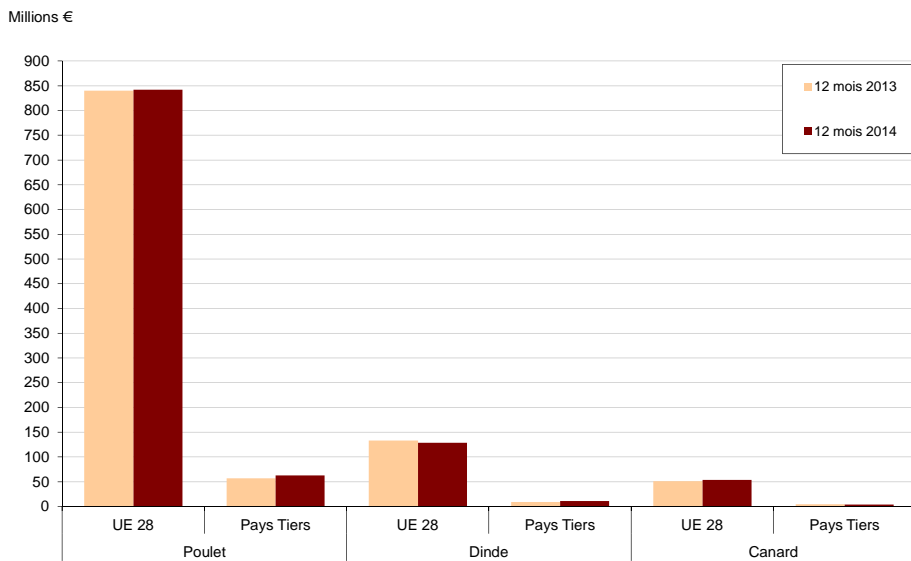


Source : FranceAgriMer d'après douanes

**Importations françaises de viandes et préparations de volaille par espèce et provenance
- Volume**



- Valeur



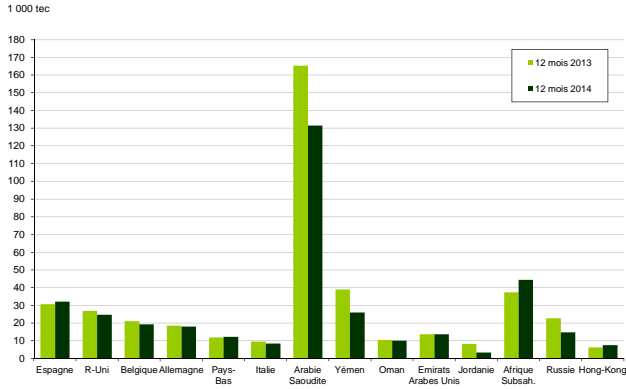
Source : FranceAgriMer d'après douanes

Échanges français de viandes et préparations de poulet

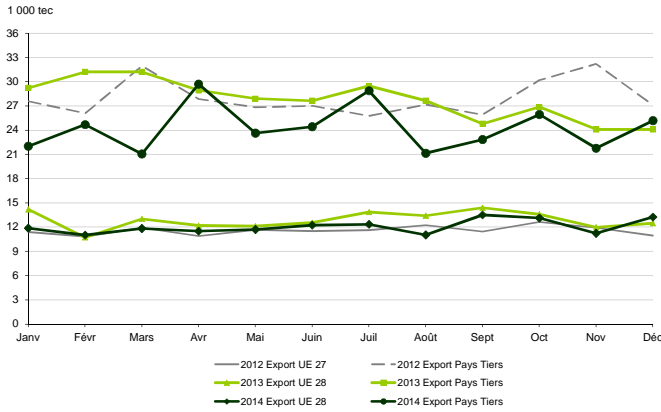
| 1 000 tec | | | | Mois de décembre | | | Cumul 12 mois | | |
|---------------------------|--------------|--------------|--------------|------------------|-------------|---------------|---------------|--------------|--------------|
| | 2012 | 2013 | %13/12 | 2013 | 2014 | %14/13 | 2013 | 2014 | %14/13 |
| Exportations | 471,9 | 483,9 | +2,6 | 36,2 | 38,4 | +6,1 | 483,9 | 435,4 | -10,0 |
| vers l'Union à 28 | 138,8 | 151,0 | +8,8 | 12,1 | 13,2 | +9,1 | 151,0 | 144,4 | -4,4 |
| dt Espagne | 28,6 | 30,5 | +6,8 | 2,5 | 3,0 | +17,7 | 30,5 | 32,2 | +5,3 |
| dt Royaume-Uni | 24,8 | 26,8 | +8,1 | 2,3 | 2,3 | +2,5 | 26,8 | 24,7 | -8,1 |
| dt Belgique | 16,4 | 21,0 | +28,3 | 1,8 | 1,9 | +3,6 | 21,0 | 19,3 | -8,1 |
| dt Allemagne | 19,8 | 18,5 | -6,1 | 1,6 | 1,5 | -7,8 | 18,5 | 18,0 | -2,8 |
| dt Pays-Bas | 8,9 | 11,8 | +32,4 | 0,9 | 1,2 | +30,4 | 11,8 | 12,1 | +3,0 |
| dt Italie | 10,1 | 9,4 | -7,5 | 0,7 | 0,6 | -8,5 | 9,4 | 8,4 | -10,5 |
| vers Pays Tiers | 333,0 | 332,9 | -0,0 | 24,1 | 25,2 | +4,6 | 332,9 | 291,0 | -12,6 |
| dt PMO | 238,9 | 243,6 | +2,0 | 18,3 | 16,6 | -9,1 | 243,6 | 190,9 | -21,7 |
| <i>dt Arabie Saoudite</i> | <i>159,1</i> | <i>165,2</i> | <i>+3,8</i> | <i>12,1</i> | <i>11,3</i> | <i>-6,4</i> | <i>165,2</i> | <i>131,4</i> | <i>-20,5</i> |
| <i>dt Yémen</i> | <i>37,0</i> | <i>39,0</i> | <i>+5,4</i> | <i>3,7</i> | <i>1,8</i> | <i>-50,6</i> | <i>39,0</i> | <i>26,0</i> | <i>-33,4</i> |
| <i>dt Emirats</i> | <i>19,3</i> | <i>13,6</i> | <i>-29,6</i> | <i>0,7</i> | <i>1,6</i> | <i>+127,0</i> | <i>13,6</i> | <i>13,7</i> | <i>+0,9</i> |
| <i>dt Oman</i> | <i>11,3</i> | <i>10,4</i> | <i>-7,8</i> | <i>0,7</i> | <i>1,0</i> | <i>+42,0</i> | <i>10,4</i> | <i>10,1</i> | <i>-3,4</i> |
| <i>dt Jordanie</i> | <i>5,5</i> | <i>8,1</i> | <i>+47,5</i> | <i>0,9</i> | <i>0,2</i> | <i>-77,6</i> | <i>8,1</i> | <i>3,4</i> | <i>-58,6</i> |
| dt Afrique SubSaha. | 37,1 | 37,2 | +0,5 | 2,4 | 5,3 | +117,7 | 37,2 | 44,4 | +19,3 |
| dt Russie | 33,7 | 22,6 | -32,9 | 1,5 | 0,0 | -100,0 | 22,6 | 14,6 | -35,3 |
| dt Hong-Kong | 5,6 | 6,2 | +9,9 | 0,3 | 0,5 | +55,6 | 6,2 | 7,5 | +20,4 |
| Importations | 447,0 | 447,2 | +0,0 | 37,4 | 34,9 | -6,7 | 447,2 | 456,5 | +2,1 |
| de l'Union à 28 | 416,7 | 423,9 | +1,7 | 35,8 | 32,8 | -8,4 | 423,9 | 429,5 | +1,3 |
| dt Belgique | 115,4 | 115,5 | +0,1 | 9,2 | 8,5 | -7,7 | 115,5 | 112,1 | -3,0 |
| dt Pays-Bas | 117,2 | 120,5 | +2,9 | 10,6 | 8,9 | -16,1 | 120,5 | 112,8 | -6,4 |
| dt Allemagne | 61,6 | 55,7 | -9,5 | 5,0 | 4,4 | -11,8 | 55,7 | 58,8 | +5,6 |
| dt Royaume-Uni | 33,4 | 32,1 | -4,0 | 2,4 | 2,2 | -7,8 | 32,1 | 23,1 | -28,2 |
| dt Pologne | 40,7 | 46,7 | +14,7 | 3,8 | 4,6 | +18,3 | 46,7 | 59,7 | +27,9 |
| dt Espagne | 15,9 | 16,3 | +2,8 | 1,3 | 1,7 | +34,8 | 16,3 | 19,7 | +20,5 |
| des Pays Tiers | 30,3 | 23,4 | -22,9 | 1,5 | 2,0 | +34,1 | 23,4 | 27,0 | +15,8 |
| dt Brésil | 16,6 | 11,2 | -32,3 | 0,8 | 1,2 | +55,1 | 11,2 | 16,5 | +47,0 |
| dt Thaïlande | 9,9 | 9,5 | -4,4 | 0,6 | 0,5 | -15,3 | 9,5 | 7,9 | -16,5 |
| SOLDE global | +24,8 | +36,7 | | -1,2 | +3,5 | | +36,7 | -21,1 | |
| SOLDE avec l'UE à 28 | -277,9 | -272,9 | | -23,7 | -19,6 | | -272,9 | -285,1 | |
| SOLDE avec les Pays Tiers | +302,7 | +309,5 | | +22,6 | +23,1 | | +309,5 | +264,0 | |

Source : FranceAgriMer d'après douanes

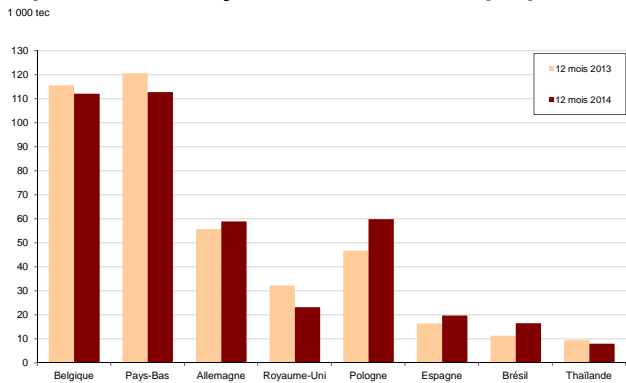
Exportations françaises de viandes et préparations de poulet par destination



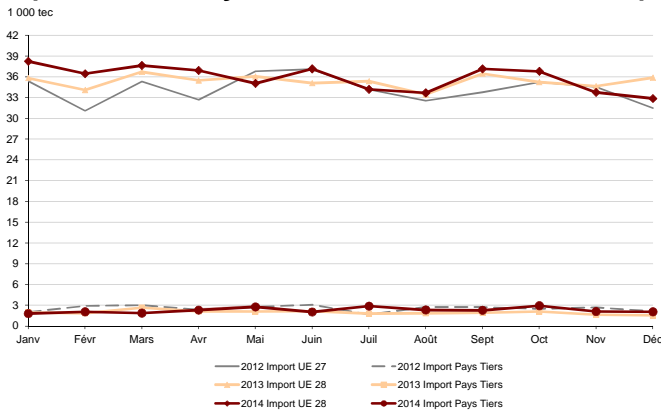
Exportations françaises mensuelles de viandes et préparations de poulet



Importations françaises de viandes et préparations de poulet par provenance



Importations françaises mensuelles de viandes et préparations de poulet



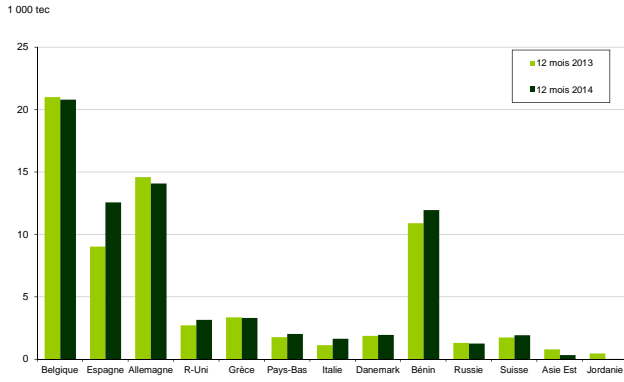
Source : FranceAgriMer d'après douanes

Échanges français de viandes et préparations de dinde

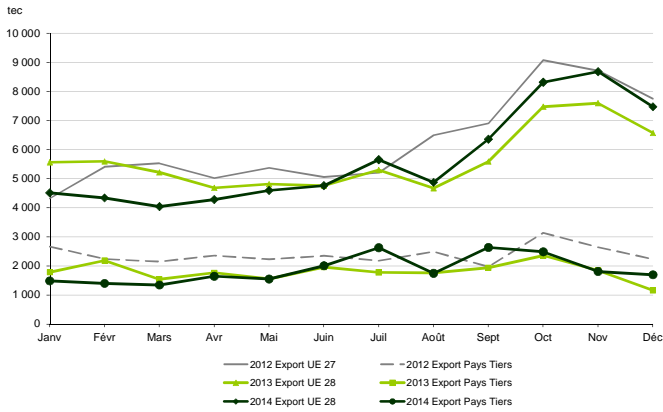
| 1 000 tec | | | | Mois de décembre | | | Cumul 12 mois | | |
|--------------------------------|--------------|--------------|--------------|------------------|-------------|--------------|---------------|--------------|--------------|
| | 2012 | 2013 | %13/12 | 2013 | 2014 | %14/13 | 2013 | 2014 | %14/13 |
| Exportations | 103,1 | 89,1 | -13,6 | 7,7 | 9,2 | +18,8 | 89,1 | 90,1 | +1,1 |
| vers l'Union à 28 | 74,7 | 67,6 | -9,5 | 6,5 | 7,5 | +14,0 | 67,6 | 67,8 | +0,3 |
| dt Belgique | 22,2 | 21,0 | -5,5 | 2,8 | 2,8 | -0,5 | 21,0 | 20,8 | -0,9 |
| dt Espagne | 11,8 | 9,0 | -23,4 | 0,4 | 1,1 | +176,1 | 9,0 | 12,6 | +39,2 |
| dt Allemagne | 12,8 | 14,6 | +13,6 | 1,5 | 1,2 | -16,4 | 14,6 | 14,0 | -3,6 |
| dt Royaume-Uni | 2,9 | 2,7 | -8,4 | 0,3 | 0,5 | +49,2 | 2,7 | 3,1 | +16,3 |
| dt Grèce | 3,8 | 3,4 | -12,1 | 0,1 | 0,3 | +431,9 | 3,4 | 3,3 | -1,8 |
| dt Pays-Bas | 2,6 | 1,8 | -33,1 | 0,3 | 0,4 | +20,3 | 1,8 | 2,0 | +13,4 |
| dt Italie | 1,5 | 1,1 | -26,5 | 0,1 | 0,2 | +69,8 | 1,1 | 1,6 | +45,5 |
| dt Danemark | 1,9 | 1,9 | -3,9 | 0,2 | 0,3 | +40,8 | 1,9 | 1,9 | +3,0 |
| vers Pays Tiers | 28,4 | 21,5 | -24,2 | 1,2 | 1,7 | +46,1 | 21,5 | 22,3 | +3,7 |
| dt Bénin | 12,1 | 10,9 | -10,2 | 0,6 | 1,0 | +86,6 | 10,9 | 11,9 | +9,7 |
| dt Russie | 1,7 | 1,3 | -25,3 | 0,1 | 0,0 | -100,0 | 1,3 | 1,2 | -5,2 |
| dt Suisse | 1,8 | 1,7 | -4,1 | 0,2 | 0,2 | +45,0 | 1,7 | 1,9 | +10,4 |
| dt Afrique SubSaha. hors Bénin | 5,9 | 3,8 | -36,7 | 0,2 | 0,2 | +18,3 | 3,8 | 5,0 | +33,7 |
| dt Asie Est | 2,3 | 0,8 | -66,0 | 0,0 | 0,0 | -98,4 | 0,8 | 0,3 | -59,8 |
| dt Jordanie | 0,7 | 0,4 | -37,8 | 0,0 | 0,0 | // | 0,4 | 0,0 | -97,9 |
| Importations | 45,0 | 49,3 | +9,4 | 4,3 | 3,6 | -17,1 | 49,3 | 45,7 | -7,2 |
| de l'Union à 28 | 41,9 | 46,7 | +11,7 | 4,0 | 3,5 | -13,8 | 46,7 | 42,7 | -8,7 |
| dt Allemagne | 16,8 | 16,1 | -4,2 | 1,3 | 1,0 | -18,8 | 16,1 | 14,4 | -10,6 |
| dt Italie | 6,3 | 6,9 | +10,5 | 0,5 | 0,4 | -17,3 | 6,9 | 6,3 | -8,4 |
| dt Pays-Bas | 3,8 | 4,3 | +15,4 | 0,3 | 0,2 | -20,4 | 4,3 | 3,6 | -17,3 |
| dt Espagne | 4,1 | 5,1 | +23,9 | 0,5 | 0,4 | -27,7 | 5,1 | 4,6 | -9,2 |
| dt Pologne | 4,5 | 4,6 | +2,1 | 0,4 | 0,5 | +14,3 | 4,6 | 5,6 | +20,5 |
| dt Belgique | 2,4 | 3,9 | +61,8 | 0,3 | 0,3 | -12,7 | 3,9 | 4,1 | +4,8 |
| dt Royaume-Uni | 1,5 | 3,4 | +124,4 | 0,6 | 0,6 | +5,9 | 3,4 | 2,2 | -36,4 |
| des Pays Tiers | 3,2 | 2,5 | -20,1 | 0,3 | 0,1 | -61,6 | 2,5 | 3,0 | +20,4 |
| dt Brésil | 1,8 | 1,2 | -31,8 | 0,2 | 0,0 | -86,3 | 1,2 | 1,7 | +38,2 |
| SOLDE global | +58,1 | +39,9 | | +3,4 | +5,6 | | +39,9 | +44,4 | |
| SOLDE avec l'UE à 28 | +32,8 | +20,8 | | +2,5 | +4,0 | | +20,8 | +25,1 | |
| SOLDE avec les Pays Tiers | +25,2 | +19,0 | | +0,9 | +1,6 | | +19,0 | +19,3 | |

Source : FranceAgriMer d'après douanes

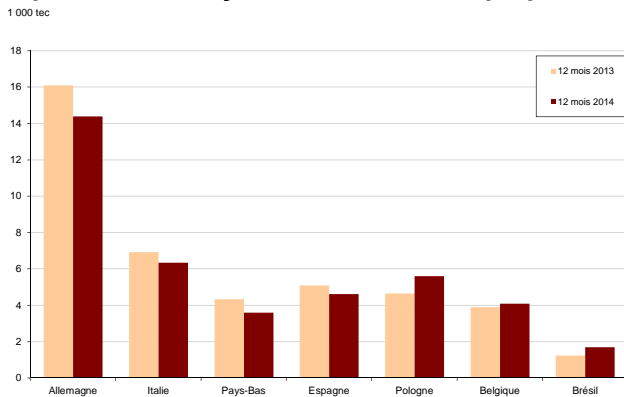
Exportations françaises de viandes et préparations de dinde par destination



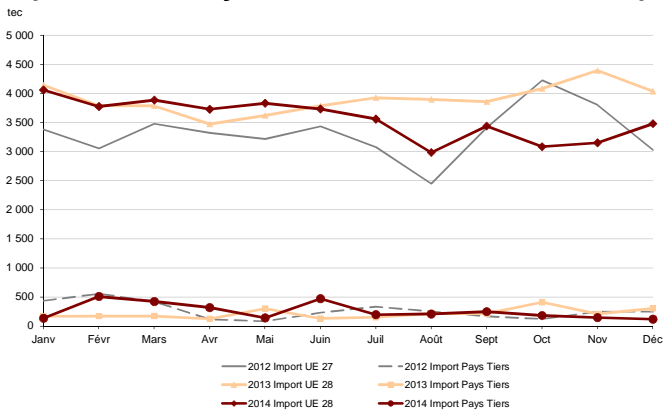
Exportations françaises mensuelles de viandes et préparations de dinde



Importations françaises de viandes et préparations de dinde par provenance



Importations françaises mensuelles de viandes et préparations de dinde



Source : FranceAgriMer d'après douanes

Échanges français de viandes et préparations de canard

| 1 000 tec | | | | Mois de décembre | | | Cumul 12 mois | | |
|---------------------------|--------------|--------------|--------------|------------------|-------------|--------------|---------------|--------------|--------------|
| | 2012 | 2013 | %13/12 | 2013 | 2014 | %14/13 | 2013 | 2014 | %14/13 |
| Exportations | 44,7 | 45,4 | +1,6 | 6,0 | 6,0 | +0,4 | 45,4 | 44,1 | -2,9 |
| vers l'Union à 28 | 32,4 | 33,7 | +4,2 | 4,8 | 5,0 | +4,5 | 33,7 | 32,4 | -3,9 |
| dt Allemagne | 15,5 | 15,3 | -1,4 | 2,7 | 2,9 | +9,1 | 15,3 | 14,6 | -4,3 |
| dt Espagne | 1,8 | 1,9 | +2,7 | 0,2 | 0,3 | +40,7 | 1,9 | 2,2 | +16,3 |
| dt Royaume-Uni | 3,5 | 3,4 | -2,9 | 0,3 | 0,3 | -2,4 | 3,4 | 3,5 | +1,7 |
| dt Belgique | 2,6 | 2,9 | +7,8 | 0,4 | 0,5 | +15,1 | 2,9 | 3,0 | +5,0 |
| vers Pays Tiers | 12,3 | 11,7 | -5,2 | 1,2 | 1,0 | -15,8 | 11,7 | 11,7 | -0,0 |
| dt Hong-Kong | 4,9 | 4,6 | -6,2 | 0,5 | 0,4 | -27,4 | 4,6 | 4,7 | +2,0 |
| dt Suisse | 1,2 | 1,2 | +8,3 | 0,2 | 0,2 | +9,7 | 1,2 | 1,2 | -2,5 |
| dt Japon | 1,3 | 1,3 | +2,0 | 0,1 | 0,1 | -18,4 | 1,3 | 1,2 | -9,5 |
| Importations | 15,0 | 14,9 | -0,7 | 1,6 | 1,5 | -10,6 | 14,9 | 16,1 | +8,6 |
| de l'Union à 28 | 13,3 | 13,5 | +1,0 | 1,5 | 1,4 | -6,1 | 13,5 | 15,0 | +11,7 |
| dt Bulgarie | 7,8 | 7,7 | -2,1 | 0,9 | 0,7 | -16,9 | 7,7 | 8,0 | +4,8 |
| dt Hongrie | 2,5 | 2,3 | -7,8 | 0,3 | 0,3 | -9,0 | 2,3 | 2,9 | +28,7 |
| dt Belgique | 0,6 | 1,0 | +75,8 | 0,1 | 0,1 | -15,5 | 1,0 | 1,0 | -6,6 |
| dt Pologne | 0,3 | 0,4 | +43,7 | 0,0 | 0,0 | -16,1 | 0,4 | 0,8 | +95,8 |
| des Pays Tiers | 1,7 | 1,4 | -14,5 | 0,2 | 0,1 | -51,6 | 1,4 | 1,1 | -20,4 |
| dt Chine | 1,6 | 1,4 | -15,2 | 0,1 | 0,1 | -49,9 | 1,4 | 1,1 | -21,2 |
| SOLDE global | +29,7 | +30,5 | | +4,3 | +4,5 | | +30,5 | +27,9 | |
| SOLDE avec l'UE à 28 | +19,1 | +20,3 | | +3,3 | +3,6 | | +20,3 | +17,4 | |
| SOLDE avec les Pays Tiers | +10,7 | +10,3 | | +1,0 | +0,9 | | +10,3 | +10,5 | |

Source : FranceAgriMer d'après douanes

Échanges français de carcasses entières de pintade

| tec | | | | Mois de décembre | | | Cumul 12 mois | | |
|--------------------------|--------------|--------------|--------------|------------------|-------------|---------------|---------------|--------------|--------------|
| | 2012 | 2013 | %13/12 | 2013 | 2014 | %14/13 | 2013 | 2014 | %14/13 |
| Exportations | 3 902 | 3 610 | -7,5 | 679 | 606 | -10,8 | 3 610 | 3 422 | -5,2 |
| vers l'Union à 28 | 3 724 | 3 401 | -8,7 | 664 | 578 | -12,9 | 3 401 | 3 193 | -6,1 |
| dt Royaume-Uni | 1 025 | 859 | -16,2 | 125 | 112 | -10,6 | 859 | 878 | +2,3 |
| dt Belgique | 1 231 | 1 183 | -3,9 | 287 | 262 | -8,5 | 1 183 | 1 259 | +6,4 |
| dt Allemagne | 968 | 597 | -38,3 | 44 | 56 | +27,5 | 597 | 379 | -36,6 |
| dt Pays-Bas | 223 | 163 | -27,1 | 30 | 52 | +75,0 | 163 | 169 | +3,9 |
| dt Italie | 74 | 156 | +111,5 | 4 | 8 | +95,3 | 156 | 46 | -70,3 |
| vers Pays Tiers | 178 | 208 | +16,9 | 15 | 27 | +84,1 | 208 | 229 | +9,9 |
| dt Suisse | 41 | 51 | +23,7 | 7 | 19 | +155,5 | 51 | 80 | +55,6 |
| dt Afrique Subsaharienne | 86 | 108 | +26,2 | 3 | 3 | -16,1 | 108 | 116 | +7,2 |
| dt Russie | 86 | 108 | +26,2 | 3 | 3 | -16,1 | 108 | 116 | +7,2 |
| Importations | 97 | 61 | -37,2 | 2 | 7 | +178,6 | 61 | 38 | -37,9 |
| de l'Union à 28 | 64 | 53 | -18,1 | 2 | 7 | +178,6 | 53 | 38 | -27,8 |
| dt Italie | 49 | 3 | -93,0 | 2 | 0 | -91,2 | 3 | 13 | +293,0 |
| SOLDE global | +3805 | +3548 | | +677 | +599 | | +3548 | +3384 | |

Source : FranceAgriMer d'après douanes

Lapin

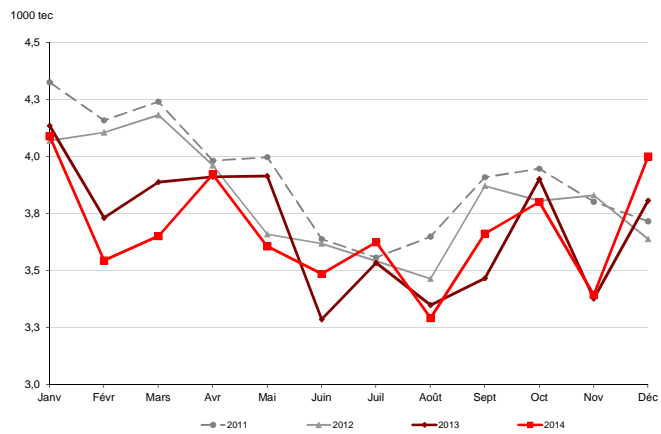
Production de lapin en France

Abattages contrôlés CVJA de lapins en France

| | 2012 | 2013 | %13/12 | Mois de décembre | | | Cumul 12 mois | | |
|-------------------------------------|------|------|--------|------------------|------|--------|---------------|------|--------|
| | | | | 2013 | 2014 | %14/13 | 2013 | 2014 | %14/13 |
| Volume (1000 tec) | 45,7 | 44,3 | -3,2 | 3,8 | 4,0 | +5,1 | 44,3 | 44,0 | -0,5 |
| Têtes (millions de têtes) | 33,2 | 31,9 | -3,8 | 2,6 | 2,8 | +7,4 | 31,9 | 31,8 | -0,5 |

Source : FranceAgriMer d'après SSP

Abattages contrôlés mensuels CVJA de lapins en France



Prix des matières premières de l'aliment en France

Indice ITAVI coût matières premières de l'aliment lapin

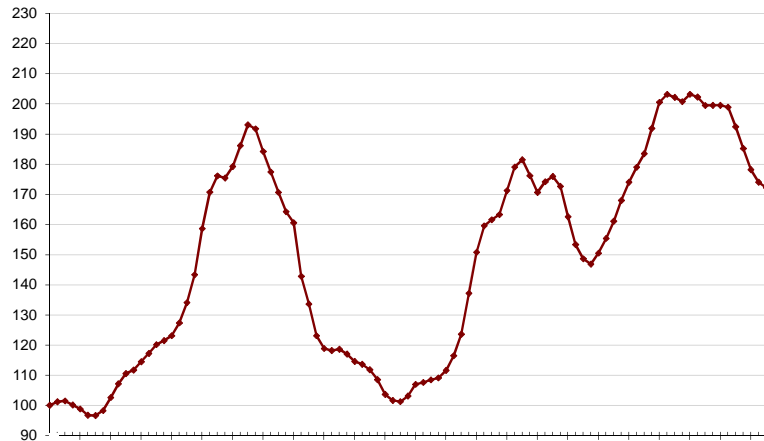
Formule moindre coût lissée sur 3 mois

| Base 100 : janv. 2006 | 2013 | %13/12 | Mois de decembre | | | Cumul 12 mois | | |
|-----------------------|-------|--------|------------------|-------|--------|---------------|-------|--------|
| | | | 2013 | 2014 | %14/13 | 2013 | 2014 | %14/13 |
| Lapin | 189,8 | +5,0 | 172,7 | 145,6 | -15,7 | 189,8 | 164,4 | -13,4 |

Source : FranceAgriMer d'après ITAVI

Indice ITAVI coût matières premières de l'aliment lapin

Base 100 : janv. 2006



Source : FranceAgriMer d'après ITAVI

Cotation du lapin vif

| Euro/kg vif | 2014 | %14/13 | Mois de decembre | | | Moyenne du 01/01 au 25/01 | | |
|------------------|------|--------|------------------|------|--------|---------------------------|------|--------|
| | | | 2013 | 2014 | %14/13 | 2014 | 2015 | %15/14 |
| Lapin vif | 1,8 | -3,3 | 2,0 | 1,8 | -10,5 | 1,9 | 1,8 | -5,6 |

Source : FranceAgriMer d'après RNM

Commerce extérieur français dans le secteur du lapin

Échanges français de lapins vivants

- Volume

| tec | | | | Mois de décembre | | | Cumul 12 mois | | |
|--------------------------|-------------|-------------|---------------|------------------|-----------|--------------|---------------|-------------|--------------|
| | 2012 | 2013 | %13/12 | 2013 | 2014 | %14/13 | 2013 | 2014 | %14/13 |
| Exportations | 425 | 599 | +41,0 | 122 | 49 | -60,1 | 599 | 444 | -25,9 |
| vers l'Union à 28 | 423 | 577 | +36,4 | 120 | 46 | -61,2 | 577 | 427 | -26,0 |
| dt Italie | 41 | 67 | +63,7 | 9 | 4 | -55,2 | 67 | 56 | -16,7 |
| dt Belgique | 373 | 501 | +34,2 | 111 | 42 | -61,8 | 501 | 340 | -32,1 |
| vers Pays Tiers | 2 | 22 | +926,8 | 3 | 2 | -7,9 | 22 | 17 | -23,0 |
| Importations | 770 | 788 | +2,3 | 71 | 42 | -40,4 | 788 | 615 | -22,0 |
| de l'Union à 28 | 770 | 788 | +2,3 | 71 | 42 | -40,4 | 788 | 615 | -22,0 |
| dt Belgique | 205 | 255 | +24,5 | 28 | 26 | -5,8 | 255 | 252 | -1,1 |
| dt Pays-Bas | 397 | 385 | -2,9 | 34 | 5 | -85,0 | 385 | 279 | -27,7 |
| SOLDE | -345 | -189 | | +52 | +7 | | -189 | -171 | |

Source : FranceAgriMer d'après douanes

- Valeur

| Milliers d'euros | | | | Mois de décembre | | | Cumul 12 mois | | |
|--------------------------|--------------|--------------|---------------|------------------|------------|--------------|---------------|--------------|--------------|
| | 2012 | 2013 | %13/12 | 2013 | 2014 | %14/13 | 2013 | 2014 | %14/13 |
| Exportations | 2 456 | 3 737 | +52,2 | 672 | 289 | -57,0 | 3 737 | 2 870 | -23,2 |
| vers l'Union à 28 | 2 110 | 2 934 | +39,0 | 549 | 217 | -60,4 | 2 934 | 2 263 | -22,9 |
| dt Italie | 483 | 770 | +59,3 | 113 | 50 | -55,9 | 770 | 691 | -10,3 |
| dt Belgique | 1 433 | 2 005 | +40,0 | 436 | 166 | -61,9 | 2 005 | 1 276 | -36,3 |
| vers Pays Tiers | 345 | 803 | +132,5 | 123 | 71 | -42,1 | 803 | 608 | -24,3 |
| Importations | 3 172 | 3 332 | +5,0 | 331 | 191 | -42,3 | 3 332 | 2 613 | -21,6 |
| de l'Union à 28 | 3 172 | 3 319 | +4,7 | 331 | 191 | -42,3 | 3 319 | 2 611 | -21,4 |
| dt Belgique | 856 | 1 074 | +25,4 | 124 | 116 | -6,7 | 1 074 | 1 049 | -2,3 |
| dt Pays-Bas | 1 639 | 1 648 | +0,5 | 168 | 27 | -84,1 | 1 648 | 1 162 | -29,5 |
| SOLDE | -716 | +405 | | +342 | | 0,0 | +405 | +258 | |

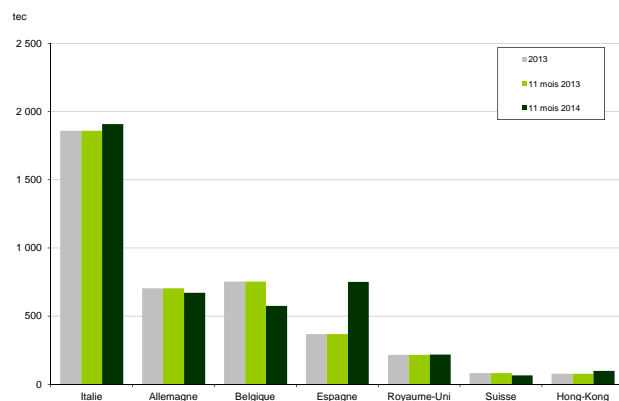
Source : FranceAgriMer d'après douanes

Échanges français de viande fraîche et congelée de lapin

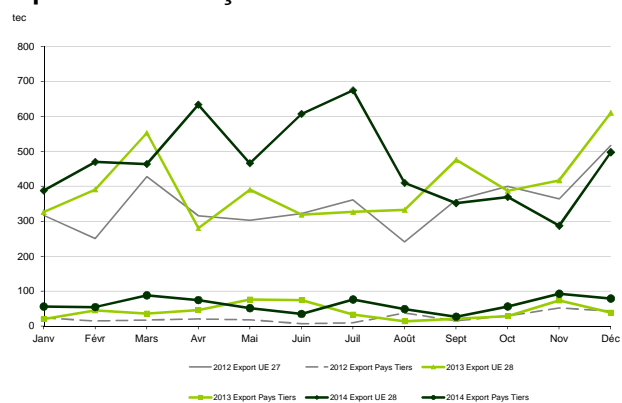
| tec | | | | Mois de décembre | | | Cumul 12 mois | | |
|--------------------------|--------------|--------------|--------------|------------------|-------------|---------------|---------------|--------------|--------------|
| | 2012 | 2013 | %13/12 | 2013 | 2014 | %14/13 | 2013 | 2014 | %14/13 |
| Exportations | 4 456 | 5 305 | +19,0 | 648 | 576 | -11,1 | 5 305 | 6 346 | +19,6 |
| vers l'Union à 28 | 4 173 | 4 802 | +15,1 | 609 | 497 | -18,5 | 4 802 | 5 611 | +16,8 |
| dt Italie | 1 304 | 1 856 | +42,3 | 128 | 102 | -20,3 | 1 856 | 1 906 | +2,7 |
| dt Allemagne | 831 | 702 | -15,5 | 210 | 160 | -24,0 | 702 | 669 | -4,7 |
| dt Belgique | 751 | 752 | +0,2 | 92 | 112 | +21,9 | 752 | 574 | -23,7 |
| dt Espagne | 369 | 366 | -0,9 | 18 | 25 | +40,3 | 366 | 749 | +104,7 |
| dt Royaume-Uni | 197 | 215 | +9,1 | 21 | 16 | -25,6 | 215 | 217 | +0,8 |
| vers Pays Tiers | 283 | 503 | +77,6 | 38 | 79 | +106,5 | 503 | 735 | +46,2 |
| dt Suisse | 131 | 79 | -39,5 | 3 | 7 | +138,0 | 79 | 63 | -20,6 |
| dt Hong-Kong | 4 | 74 | ns | - | - | // | 74 | 97 | +30,0 |
| Importations | 2 846 | 2 360 | -17,1 | 139 | 205 | +47,3 | 2 360 | 2 462 | +4,3 |
| de l'Union à 28 | 1 443 | 1 585 | +9,8 | 127 | 172 | +35,2 | 1 585 | 2 005 | +26,5 |
| dt Espagne | 841 | 891 | +6,0 | 45 | 48 | +7,5 | 891 | 692 | -22,4 |
| dt Belgique | 322 | 637 | +98,0 | 81 | 118 | +45,5 | 637 | 1 242 | +95,0 |
| dt Hongrie | 55 | - | - | - | - | // | - | 8 | // |
| dt Pays-Bas | 26 | 19 | -26,4 | - | 0 | // | 19 | 6 | -66,2 |
| des Pays Tiers | 1 403 | 775 | -44,7 | 12 | 33 | +177,5 | 775 | 458 | -41,0 |
| dt Chine | 1 403 | 762 | -45,7 | 12 | 31 | +167,1 | 762 | 456 | -40,1 |
| SOLDE global | +1611 | +2945 | | +509 | +371 | | +2945 | +3884 | |

Source : FranceAgriMer d'après douanes

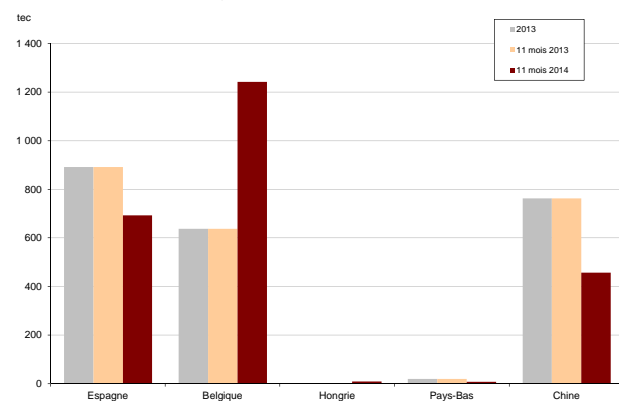
Exportations françaises de viande fraîche et congelée de lapin par destination



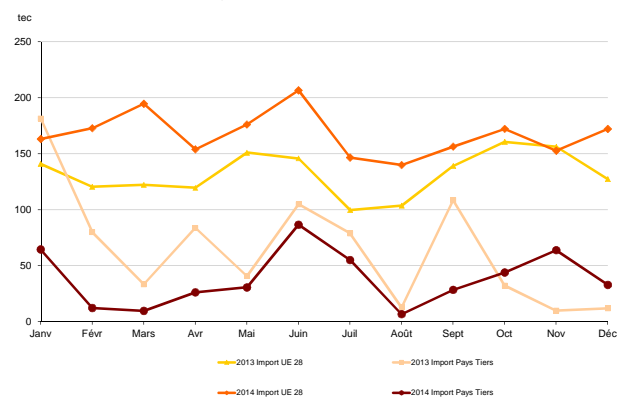
Exportations françaises mensuelles de viande fraîche et congelée de lapin



Importations françaises de viande fraîche et congelée de lapin par provenance



Importations françaises mensuelles de viande fraîche et congelée de lapin



Source : FranceAgriMer d'après douanes

Œufs et ovoproduits

Production d'œufs en France

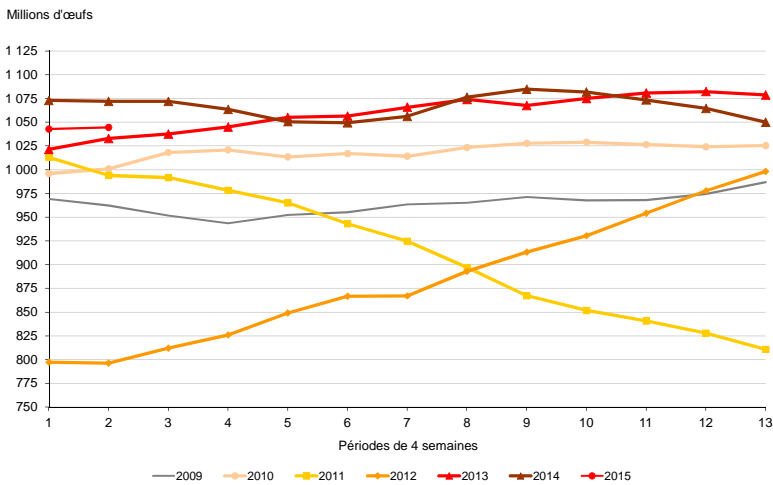
Mises en place à un jour de poulettes pour la production d'œufs en France

| millions de têtes | 2012 | 2013 | %13/12 | Mois d'octobre | | | Cumul 10 mois | | |
|-------------------|------|------|--------|----------------|------|--------|---------------|------|--------|
| | | | | 2013 | 2014 | %14/13 | 2013 | 2014 | %14/13 |
| Poulettes | 45,4 | 45,5 | +0,3 | 3,5 | 3,1 | -11,7 | 38,2 | 37,9 | -0,8 |



Source : FranceAgriMer d'après SSP

Modèle de prévision de la production d'œufs de consommation en France



Source : FranceAgriMer d'après modèle ITAVI/SSP/CNPO

Prix des matières premières de l'aliment en France

Indice ITAVI coût matières premières de l'aliment pondueuse

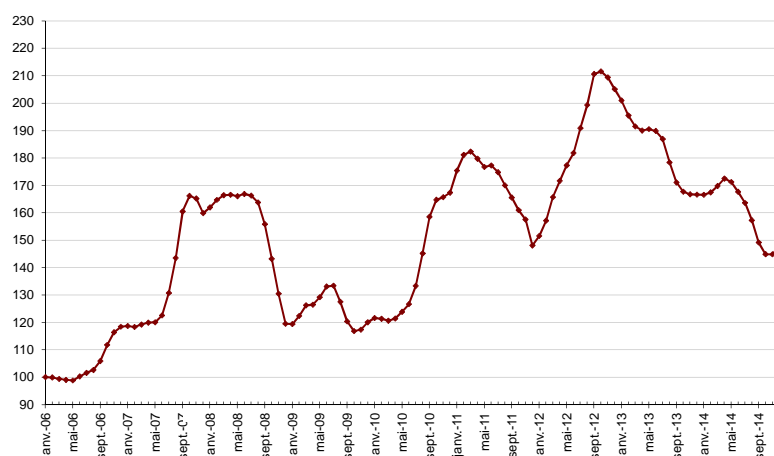
Formule moindre coût lissée sur 3 mois

| Base 100 : janv. 2006 | 2013 | %13/12 | Mois de decembre | | | Cumul 12 mois | | |
|-----------------------|-------|--------|------------------|-------|--------|---------------|-------|--------|
| | | | 2013 | 2014 | %14/13 | 2013 | 2014 | %14/13 |
| Pondeuse | 182,9 | -1,6 | 166,6 | 148,0 | -11,1 | 182,9 | 160,2 | -12,4 |

Source : FranceAgriMer d'après ITAVI

Indice ITAVI coût matières premières de l'aliment pondueuse

Base 100 : janv. 2006



Source : FranceAgriMer d'après ITAVI

Tendance Nationale Officieuse (TNO)

| €/ 100 œufs | 2014 | %14/13 | Mois de janvier | | | Moyenne du 01/01 au 01/02 | | |
|---------------------------|------|--------|-----------------|------|--------|---------------------------|------|--------|
| | | | 2014 | 2015 | %15/14 | 2014 | 2015 | %15/14 |
| Œufs P (< 53 g) | 5,2 | +8,4 | 4,8 | 6,4 | +34,9 | 4,8 | 6,4 | +34,4 |
| Œufs M (53-62 g) | 6,0 | +3,9 | 6,0 | 7,0 | +16,5 | 6,1 | 7,0 | +14,5 |
| Œufs G (62-73) | 6,2 | -38,1 | 6,8 | 7,7 | +13,7 | 6,2 | 6,4 | +2,6 |
| Œufs TG (>72 g) | 6,7 | -8,2 | 6,0 | 7,1 | +18,0 | 6,1 | 7,1 | +16,0 |

Source : FranceAgriMer d'après Les Marchés

Commerce extérieur français dans le secteur des œufs et ovoproduits

Commerce extérieur français en produits d'œufs, par type de produits

- Volume

| tecoq | | | | Mois de décembre | | | Cumul 12 mois | | |
|-------------------------------------|---------------|---------------|---------------|------------------|--------------|---------------|---------------|---------------|--------------|
| | 2012 | 2013 | %13/12 | 2013 | 2014 | %14/13 | 2013 | 2014 | %14/13 |
| Exportations | 80 543 | 85 125 | +5,7 | 6 026 | 6 626 | +10,0 | 85 125 | 86 339 | +1,4 |
| Ovoproduits alimentaires | 62 300 | 66 362 | +6,5 | 4 705 | 5 284 | +12,3 | 66 362 | 67 718 | +2,0 |
| Liquides | 39 547 | 40 806 | +3,2 | 2 529 | 3 184 | +25,9 | 40 806 | 40 542 | -0,6 |
| Entiers | 9 303 | 9 973 | +7,2 | 559 | 498 | -10,9 | 9 973 | 9 533 | -4,4 |
| Jaunes | 27 398 | 27 988 | +2,2 | 1 801 | 2 353 | +30,7 | 27 988 | 26 482 | -5,4 |
| Albumines | 2 846 | 2 846 | -0,0 | 169 | 333 | +96,5 | 2 846 | 4 527 | +59,1 |
| Séchés | 22 753 | 25 555 | +12,3 | 2 176 | 2 101 | -3,5 | 25 555 | 27 175 | +6,3 |
| Entiers | 8 878 | 11 423 | +28,7 | 1 060 | 791 | -25,4 | 11 423 | 11 104 | -2,8 |
| Jaunes | 10 934 | 10 865 | -0,6 | 821 | 1 003 | +22,2 | 10 865 | 12 449 | +14,6 |
| Albumines | 2 941 | 3 267 | +11,1 | 294 | 306 | +4,2 | 3 267 | 3 623 | +10,9 |
| Ovoproduits non alimentaires | 18 243 | 18 764 | +2,9 | 1 321 | 1 342 | +1,6 | 18 764 | 18 621 | -0,8 |
| Liquides | 1 | 4 | +218,0 | 0 | 0 | // | 4 | 3 | -40,1 |
| Entiers | 1 | 4 | +217,3 | 0 | 0 | // | 4 | 3 | -40,2 |
| Jaunes | 0 | 0 | // | 0 | 0 | // | 0 | 0 | 0,0 |
| Albumines | 0 | 0 | // | 0 | 0 | // | 0 | 0 | // |
| Séchés | 18 242 | 18 759 | +2,8 | 1 321 | 1 342 | +1,6 | 18 759 | 18 619 | -0,7 |
| Entiers | 18 234 | 18 743 | +2,8 | 1 318 | 1 342 | +1,8 | 18 743 | 18 599 | -0,8 |
| Jaunes | 0 | 0 | -100,0 | 0 | 0 | // | 0 | 0 | // |
| Albumines | 7 | 16 | +127,1 | 2 | 0 | -98,8 | 16 | 20 | +18,9 |
| Importations | 77 277 | 71 145 | -7,9 | 6 092 | 6 087 | -0,1 | 71 145 | 70 985 | -0,2 |
| Ovoproduits alimentaires | 74 898 | 66 027 | -11,8 | 5 774 | 5 813 | +0,7 | 66 027 | 66 226 | +0,3 |
| Liquides | 58 148 | 56 745 | -2,4 | 5 327 | 4 856 | -8,8 | 56 745 | 56 203 | -1,0 |
| Entiers | 29 680 | 31 032 | +4,6 | 3 140 | 2 647 | -15,7 | 31 032 | 27 528 | -11,3 |
| Jaunes | 22 941 | 18 138 | -20,9 | 1 363 | 1 279 | -6,2 | 18 138 | 18 719 | +3,2 |
| Albumines | 5 527 | 7 574 | +37,1 | 823 | 931 | +13,0 | 7 574 | 9 956 | +31,4 |
| Séchés | 16 750 | 9 282 | -44,6 | 448 | 957 | +113,8 | 9 282 | 10 023 | +8,0 |
| Entiers | 3 695 | 3 399 | -8,0 | 53 | 395 | +646,5 | 3 399 | 3 407 | +0,2 |
| Jaunes | 11 892 | 4 761 | -60,0 | 238 | 431 | +80,8 | 4 761 | 5 587 | +17,4 |
| Albumines | 1 163 | 1 122 | -3,5 | 156 | 131 | -16,1 | 1 122 | 1 028 | -8,4 |
| Ovoproduits non alimentaires | 2 378 | 5 118 | +115,2 | 318 | 273 | -14,0 | 5 118 | 4 759 | -7,0 |
| Liquides | 1 030 | 2 000 | +94,2 | 199 | 67 | -66,3 | 2 000 | 1 321 | -34,0 |
| Entiers | 96 | 17 | -82,5 | 0 | 0 | // | 17 | 0 | -99,6 |
| Jaunes | 933 | 1 982 | +112,4 | 199 | 67 | -66,4 | 1 982 | 1 319 | -33,5 |
| Albumines | 0 | 0 | +32,0 | 0 | 0 | -17,1 | 0 | 2 | +275,8 |
| Séchés | 1 348 | 3 119 | +131,3 | 119 | 206 | +73,8 | 3 119 | 3 438 | +10,3 |
| Entiers | 1 320 | 2 515 | +90,5 | 118 | 73 | -38,5 | 2 515 | 2 630 | +4,5 |
| Jaunes | 22 | 603 | ns | 0 | 134 | ns | 603 | 808 | +34,2 |
| Albumines | 6 | 0 | -92,9 | 0 | 0 | +11,5 | 0 | 0 | -0,9 |
| SOLDE | 3 267 | 13 980 | | -67 | 539 | | 13 980 | 15 354 | |
| Ovoproduits alimentaires liquides | -18 601 | -15 938 | | -2 798 | -1 672 | | -15 938 | -15 661 | |
| Ovoproduits alimentaires séchés | 6 003 | 16 273 | | 1 728 | 1 143 | | 16 273 | 17 153 | |
| Ovoproduits non alimentaires | 15 865 | 13 645 | | 1 003 | 1 068 | | 13 645 | 13 862 | |

Source : FranceAgriMer d'après douanes

Commerce extérieur français en produits d'œufs, par type de produits

- Valeur

| Milliers d'euros | | | | Mois de décembre | | | Cumul 12 mois | | |
|-------------------------------------|---------------|---------------|---------------|------------------|--------------|--------------|---------------|----------------|--------------|
| | 2012 | 2013 | %13/12 | 2013 | 2014 | %14/13 | 2013 | 2014 | %14/13 |
| Exportations | 93 851 | 98 049 | +4,5 | 6 863 | 8 271 | +20,5 | 98 049 | 100 766 | +2,8 |
| Ovoproduits alimentaires | 87 867 | 91 537 | +4,2 | 6 385 | 7 779 | +21,8 | 91 537 | 94 016 | +2,7 |
| Liquides | 41 623 | 39 242 | -5,7 | 2 375 | 2 775 | +16,8 | 39 242 | 37 245 | -5,1 |
| Entiers | 16 539 | 16 415 | -0,7 | 1 010 | 1 000 | -0,9 | 16 415 | 15 137 | -7,8 |
| Jaunes | 20 570 | 18 523 | -10,0 | 1 110 | 1 259 | +13,4 | 18 523 | 14 901 | -19,6 |
| Albumines | 4 514 | 4 305 | -4,6 | 255 | 515 | +102,1 | 4 305 | 7 208 | +67,4 |
| Séchés | 46 244 | 52 295 | +13,1 | 4 010 | 5 004 | +24,8 | 52 295 | 56 771 | +8,6 |
| Entiers | 11 989 | 14 053 | +17,2 | 988 | 966 | -2,2 | 14 053 | 13 184 | -6,2 |
| Jaunes | 9 503 | 9 374 | -1,4 | 438 | 776 | +77,3 | 9 374 | 9 296 | -0,8 |
| Albumines | 24 752 | 28 868 | +16,6 | 2 584 | 3 261 | +26,2 | 28 868 | 34 291 | +18,8 |
| Ovoproduits non alimentaires | 5 985 | 6 512 | +8,8 | 479 | 492 | +2,8 | 6 512 | 6 750 | +3,7 |
| Liquides | 4 | 31 | +703,6 | 0 | 0 | // | 31 | 22 | -29,3 |
| Entiers | 4 | 31 | +703,4 | 0 | 0 | // | 31 | 22 | -29,3 |
| Jaunes | 0 | 0 | // | 0 | 0 | // | 0 | 0 | +100,0 |
| Albumines | 0 | 0 | // | 0 | 0 | // | 0 | 0 | // |
| Séchés | 5 981 | 6 481 | +8,4 | 479 | 492 | +2,8 | 6 481 | 6 728 | +3,8 |
| Entiers | 5 895 | 6 309 | +7,0 | 449 | 492 | +9,4 | 6 309 | 6 538 | +3,6 |
| Jaunes | 0 | 0 | -100,0 | 0 | 0 | // | 0 | 0 | // |
| Albumines | 86 | 172 | +100,9 | 29 | 0 | -99,2 | 172 | 190 | +10,3 |
| Importations | 83 859 | 70 165 | -16,3 | 6 763 | 6 859 | +1,4 | 70 165 | 68 624 | -2,2 |
| Ovoproduits alimentaires | 82 907 | 68 353 | -17,6 | 6 667 | 6 787 | +1,8 | 68 353 | 67 158 | -1,7 |
| Liquides | 63 545 | 52 911 | -16,7 | 5 136 | 4 818 | -6,2 | 52 911 | 51 411 | -2,8 |
| Entiers | 40 104 | 33 589 | -16,2 | 3 353 | 3 070 | -8,4 | 33 589 | 30 465 | -9,3 |
| Jaunes | 17 705 | 12 244 | -30,8 | 912 | 740 | -18,8 | 12 244 | 10 611 | -13,3 |
| Albumines | 5 737 | 7 078 | +23,4 | 871 | 1 008 | +15,8 | 7 078 | 10 335 | +46,0 |
| Séchés | 19 362 | 15 442 | -20,2 | 1 531 | 1 969 | +28,6 | 15 442 | 15 747 | +2,0 |
| Entiers | 4 613 | 4 145 | -10,1 | 101 | 448 | +341,6 | 4 145 | 3 957 | -4,5 |
| Jaunes | 5 660 | 2 483 | -56,1 | 115 | 205 | +77,9 | 2 483 | 2 474 | -0,4 |
| Albumines | 9 089 | 8 815 | -3,0 | 1 314 | 1 316 | +0,1 | 8 815 | 9 316 | +5,7 |
| Ovoproduits non alimentaires | 951 | 1 812 | +90,4 | 96 | 72 | -25,6 | 1 812 | 1 466 | -19,1 |
| Liquides | 326 | 748 | +129,3 | 69 | 24 | -65,3 | 748 | 520 | -30,5 |
| Entiers | 189 | 37 | -80,6 | 0 | 0 | // | 37 | 0 | -99,7 |
| Jaunes | 137 | 710 | +418,3 | 69 | 24 | -65,4 | 710 | 517 | -27,2 |
| Albumines | 0 | 1 | +31,7 | 0 | 0 | -12,5 | 1 | 2 | +351,9 |
| Séchés | 625 | 1 064 | +70,2 | 28 | 48 | +73,3 | 1 064 | 946 | -11,2 |
| Entiers | 558 | 950 | +70,2 | 26 | 21 | -19,8 | 950 | 771 | -18,9 |
| Jaunes | 9 | 99 | ns | 0 | 26 | ns | 99 | 163 | +65,7 |
| Albumines | 58 | 16 | -73,3 | 1 | 1 | +6,1 | 16 | 11 | -27,4 |
| SOLDE | 9 993 | 27 884 | | 100 | 1 412 | | 27 884 | 32 143 | |
| Ovoproduits alimentaires liquides | -21 923 | -13 669 | | -2 761 | -2 044 | | -13 669 | -14 165 | |
| Ovoproduits alimentaires séchés | 26 883 | 36 852 | | 2 479 | 3 035 | | 36 852 | 41 023 | |
| Ovoproduits non alimentaires | 5 033 | 4 700 | | 382 | 420 | | 4 700 | 5 285 | |

Source : FranceAgriMer d'après douanes

Commerce extérieur français en ovoproduits alimentaires, par pays de destination ou provenance

- Volume

| tecoq | | | | Mois de décembre | | | Cumul 12 mois | | |
|---------------------------|----------------|---------------|--------------|------------------|--------------|--------------|---------------|---------------|--------------|
| | 2012 | 2013 | %13/12 | 2013 | 2014 | %14/13 | 2013 | 2014 | %14/13 |
| Exportations | 62 300 | 66 362 | +6,5 | 4 705 | 5 284 | +12,3 | 66 362 | 67 718 | +2,0 |
| vers l'Union à 28 | 55 529 | 57 442 | +3,4 | 3 859 | 3 781 | -2,0 | 57 442 | 58 077 | +1,1 |
| dt Belgique | 15 837 | 17 698 | +11,8 | 996 | 1 278 | +28,3 | 17 698 | 16 352 | -7,6 |
| dt Allemagne | 12 615 | 9 811 | -22,2 | 473 | 392 | -17,1 | 9 811 | 8 520 | -13,2 |
| dt Espagne | 8 974 | 10 319 | +15,0 | 627 | 404 | -35,7 | 10 319 | 10 573 | +2,5 |
| dt Royaume-Uni | 5 435 | 7 646 | +40,7 | 928 | 678 | -27,0 | 7 646 | 8 034 | +5,1 |
| dt Italie | 5 955 | 4 807 | -19,3 | 204 | 546 | +167,9 | 4 807 | 6 661 | +38,6 |
| dt Suède | 1 382 | 1 353 | -2,1 | 228 | 191 | -16,3 | 1 353 | 3 092 | +128,5 |
| dt Grèce | 598 | 1 508 | +152,2 | 128 | 7 | -94,8 | 1 508 | 1 584 | +5,1 |
| vers Pays Tiers | 6 772 | 8 919 | +31,7 | 846 | 1 503 | +77,6 | 8 919 | 9 641 | +8,1 |
| dt Emirats | 1 584 | 1 333 | -15,8 | 150 | 229 | +52,5 | 1 333 | 1 771 | +32,8 |
| dt Oman | 360 | 1 042 | +189,2 | 189 | 464 | +145,7 | 1 042 | 1 282 | +22,9 |
| dt Suisse | 550 | 551 | +0,1 | 43 | 19 | -55,8 | 551 | 256 | -53,5 |
| dt Japon | 496 | 865 | +74,3 | 44 | 54 | +24,0 | 865 | 1 072 | +23,9 |
| dt Thaïlande | 289 | 312 | +7,8 | 22 | 6 | -73,6 | 312 | 290 | -6,8 |
| dt autres Asie* | 623 | 775 | +24,5 | 104 | 106 | +2,1 | 775 | 778 | +0,4 |
| dt Maroc | 461 | 420 | -8,9 | 32 | 24 | -25,8 | 420 | 515 | +22,6 |
| dt Russie | 271 | 272 | +0,4 | 20 | 17 | -15,1 | 272 | 175 | -35,6 |
| Importations | 74 898 | 66 027 | -11,8 | 5 774 | 5 813 | +0,7 | 66 027 | 66 226 | +0,3 |
| de l'Union à 28 | 73 873 | 65 927 | -10,8 | 5 774 | 5 813 | +0,7 | 65 927 | 66 224 | +0,5 |
| dt Pays-Bas | 20 952 | 23 046 | +10,0 | 2 342 | 2 076 | -11,4 | 23 046 | 25 308 | +9,8 |
| dt Espagne | 19 029 | 19 066 | +0,2 | 1 568 | 1 551 | -1,1 | 19 066 | 15 444 | -19,0 |
| dt Belgique | 12 176 | 9 632 | -20,9 | 730 | 885 | +21,3 | 9 632 | 10 731 | +11,4 |
| dt Allemagne | 9 064 | 7 580 | -16,4 | 473 | 743 | +56,9 | 7 580 | 6 649 | -12,3 |
| dt Italie | 10 477 | 4 525 | -56,8 | 516 | 374 | -27,5 | 4 525 | 5 316 | +17,5 |
| des Pays Tiers | 1 025,0 | 99,4 | -90,3 | 0,0 | 0,0 | ns | 99,4 | 1,8 | -98,1 |
| SOLDE global | -12 598 | 335 | | -1 069 | -529 | | 335 | 1 492 | |
| SOLDE avec l'UE à 28 | -18 345 | -8 485 | | -1 916 | -2 032 | | -8 485 | -8 147 | |
| SOLDE avec les Pays Tiers | 5 747 | 8 820 | | 846 | 1 503 | | 8 820 | 9 639 | |

* Malaisie + Corée du Sud + Taïwan + Hong-Kong

Source : FranceAgriMer d'après douanes

Commerce extérieur français en ovoproduits alimentaires, par pays de destination ou provenance

- Valeur

| Milliers d'euros | | | | Mois de décembre | | | Cumul 12 mois | | |
|---------------------------|----------------|---------------|--------------|------------------|--------------|--------------|---------------|---------------|--------------|
| | 2012 | 2013 | %13/12 | 2013 | 2014 | %14/13 | 2013 | 2014 | %14/13 |
| Exportations | 87 867 | 91 537 | +4,2 | 6 385 | 7 779 | +21,8 | 91 537 | 94 016 | +2,7 |
| vers l'Union à 28 | 70 029 | 67 382 | -3,8 | 4 008 | 4 757 | +18,7 | 67 382 | 65 639 | -2,6 |
| dt Belgique | 13 380 | 12 087 | -9,7 | 695 | 886 | +27,4 | 12 087 | 10 221 | -15,4 |
| dt Allemagne | 12 684 | 10 632 | -16,2 | 505 | 362 | -28,3 | 10 632 | 8 376 | -21,2 |
| dt Espagne | 12 734 | 12 818 | +0,7 | 720 | 481 | -33,2 | 12 818 | 10 766 | -16,0 |
| dt Royaume-Uni | 12 941 | 14 547 | +12,4 | 1 016 | 1 594 | +56,9 | 14 547 | 16 121 | +10,8 |
| dt Italie | 7 699 | 6 340 | -17,7 | 263 | 639 | +142,9 | 6 340 | 9 147 | +44,3 |
| dt Suède | 1 993 | 2 364 | +18,6 | 304 | 224 | -26,4 | 2 364 | 3 436 | +45,4 |
| dt Grèce | 1 008 | 1 508 | +49,7 | 118 | 22 | -81,4 | 1 508 | 1 515 | +0,4 |
| vers Pays Tiers | 17 838 | 24 155 | +35,4 | 2 377 | 3 022 | +27,1 | 24 155 | 28 377 | +17,5 |
| dt Emirats | 1 087 | 1 092 | +0,5 | 118 | 169 | +43,0 | 1 092 | 1 375 | +25,9 |
| dt Oman | 303 | 674 | +122,6 | 112 | 220 | +96,4 | 674 | 684 | +1,5 |
| dt Suisse | 1 252 | 1 313 | +4,9 | 103 | 50 | -51,5 | 1 313 | 714 | -45,6 |
| dt Japon | 3 740 | 5 288 | +41,4 | 373 | 550 | +47,5 | 5 288 | 9 163 | +73,3 |
| dt Thaïlande | 2 178 | 2 304 | +5,8 | 187 | 9 | -95,4 | 2 304 | 2 502 | +8,6 |
| dt autres Asie* | 4 205 | 5 431 | +29,2 | 926 | 1 068 | +15,3 | 5 431 | 5 766 | +6,2 |
| dt Maroc | 333 | 318 | -4,5 | 20 | 13 | -36,5 | 318 | 349 | +9,6 |
| dt Russie | 1 549 | 2 452 | +58,3 | 186 | 176 | -5,3 | 2 452 | 1 762 | -28,1 |
| Importations | 82 907 | 68 353 | -17,6 | 6 667 | 6 787 | +1,8 | 68 353 | 67 158 | -1,7 |
| de l'Union à 28 | 81 805 | 68 267 | -16,5 | 6 666 | 6 787 | +1,8 | 68 267 | 67 136 | -1,7 |
| dt Pays-Bas | 23 715 | 21 414 | -9,7 | 2 162 | 1 877 | -13,2 | 21 414 | 21 628 | +1,0 |
| dt Espagne | 17 482 | 15 611 | -10,7 | 1 422 | 1 527 | +7,4 | 15 611 | 13 737 | -12,0 |
| dt Belgique | 11 328 | 10 584 | -6,6 | 840 | 1 085 | +29,1 | 10 584 | 11 307 | +6,8 |
| dt Allemagne | 9 295 | 7 764 | -16,5 | 489 | 857 | +75,4 | 7 764 | 6 701 | -13,7 |
| dt Italie | 17 449 | 10 751 | -38,4 | 1 465 | 1 196 | -18,4 | 10 751 | 10 712 | -0,4 |
| des Pays Tiers | 1 102,0 | 85,7 | -92,2 | 0,1 | 0,3 | | 85,7 | 22,3 | |
| SOLDE global | 4 960 | 23 184 | | -282 | 992 | | 23 184 | 26 858 | |
| SOLDE avec l'UE à 28 | -11 776 | -886 | | -2 658 | -2 030 | | -886 | -1 496 | |
| SOLDE avec les Pays Tiers | 16 736 | 24 070 | | 2 377 | 3 022 | | 24 070 | 28 354 | |

* Malaisie + Corée du Sud + Taïwan + Hong-Kong

Source : FranceAgriMer d'après douanes

Commerce extérieur français d'œufs en coquille, par pays de destination ou provenance

- Volume

| tecoq | | | | Mois de décembre | | | Cumul 12 mois | | |
|---------------------------|----------------|----------------|--------------|------------------|--------------|--------------|----------------|---------------|--------------|
| | 2012 | 2013 | %13/12 | 2013 | 2014 | %14/13 | 2013 | 2014 | %14/13 |
| Exportations | 26 721 | 31 469 | +17,8 | 3 542 | 2 296 | -35,2 | 31 469 | 34 831 | +10,7 |
| vers l'Union à 28 | 22 321 | 28 117 | +26,0 | 3 256 | 2 070 | -36,4 | 28 117 | 32 218 | +14,6 |
| dt Belgique | 3 322 | 5 070 | +52,6 | 419 | 400 | -4,5 | 5 070 | 5 567 | +9,8 |
| dt Pays-Bas | 12 406 | 12 865 | +3,7 | 1 524 | 789 | -48,3 | 12 865 | 13 603 | +5,7 |
| dt Allemagne | 1 170 | 1 414 | +20,9 | 126 | 297 | +134,5 | 1 414 | 2 461 | +74,0 |
| dt Royaume-Uni | 2 311 | 2 362 | +2,2 | 164 | 217 | +32,0 | 2 362 | 4 845 | +105,1 |
| dt Luxembourg | 1 840 | 2 503 | +36,0 | 262 | 306 | +16,9 | 2 503 | 2 593 | +3,6 |
| dt Italie | 21 | 2 763 | ns | 671 | 0 | -100,0 | 2 763 | 890 | -67,8 |
| dt Danemark | 125 | 147 | +17,5 | 1 | 1 | +38,1 | 147 | 686 | +365,6 |
| vers Pays Tiers | 4 400 | 3 353 | -23,8 | 286 | 226 | -21,1 | 3 353 | 2 613 | -22,1 |
| dt Suisse | 4 266 | 3 140 | -26,4 | 255 | 204 | -20,3 | 3 140 | 2 338 | -25,5 |
| Importations | 72 926 | 47 047 | -35,5 | 4 002 | 2 659 | -33,6 | 47 047 | 33 006 | -29,8 |
| de l'Union à 28 | 72 675 | 47 026 | -35,3 | 4 000 | 2 658 | -33,5 | 47 026 | 32 976 | -29,9 |
| dt Espagne | 32 641 | 26 396 | -19,1 | 2 777 | 1 756 | -36,8 | 26 396 | 18 171 | -31,2 |
| dt Pays-Bas | 9 046 | 9 487 | +4,9 | 416 | 303 | -27,2 | 9 487 | 8 963 | -5,5 |
| dt Allemagne | 5 001 | 344 | -93,1 | 6 | 60 | +891,8 | 344 | 908 | +163,9 |
| dt Pologne | 12 581 | 5 624 | -55,3 | 564 | 108 | -80,8 | 5 624 | 1 623 | -71,1 |
| dt Belgique | 5 872 | 2 670 | -54,5 | 138 | 323 | +134,0 | 2 670 | 1 836 | -31,2 |
| dt Italie | 1 965 | 535 | -72,8 | 3 | 34 | ns | 535 | 506 | -5,3 |
| dt Portugal | 2 446 | 1 738 | -28,9 | 94 | 74 | -20,8 | 1 738 | 809 | -53,4 |
| des Pays Tiers | 251 | 21 | -91,7 | 2 | 0 | -69,0 | 21 | 29 | +39,3 |
| SOLDE global | -46 206 | -15 578 | | -460 | -362 | | -15 578 | 1 825 | |
| SOLDE avec l'UE à 28 | -50 354 | -18 910 | | -745 | -588 | | -18 910 | -759 | |
| SOLDE avec les Pays Tiers | 4 148 | 3 332 | | 285 | 225 | | 3 332 | 2 584 | |

Source : FranceAgriMer d'après douanes

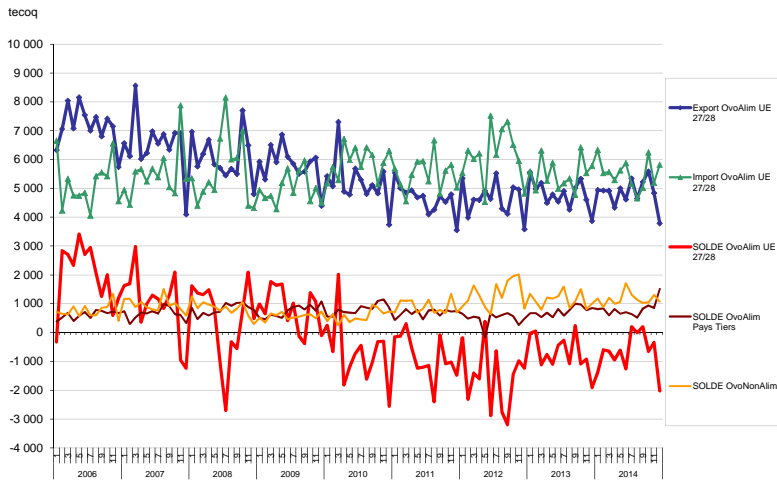
Commerce extérieur français d'œufs en coquille, par pays de destination ou provenance

- Valeur

| Milliers d'euros | | | | Mois de décembre | | | Cumul 12 mois | | |
|---------------------------|----------------|---------------|--------------|------------------|--------------|--------------|---------------|---------------|--------------|
| | 2012 | 2013 | %13/12 | 2013 | 2014 | %14/13 | 2013 | 2014 | %14/13 |
| Exportations | 37 688 | 39 514 | +4,8 | 4 620 | 3 365 | -27,2 | 39 514 | 42 863 | +8,5 |
| vers l'Union à 28 | 30 209 | 33 539 | +11,0 | 4 067 | 2 918 | -28,3 | 33 539 | 37 867 | +12,9 |
| dt Belgique | 8 720 | 11 105 | +27,3 | 1 061 | 1 096 | +3,3 | 11 105 | 11 540 | +3,9 |
| dt Pays-Bas | 13 090 | 13 237 | +1,1 | 1 489 | 785 | -47,3 | 13 237 | 12 841 | -3,0 |
| dt Allemagne | 1 930 | 1 556 | -19,4 | 292 | 390 | +33,3 | 1 556 | 3 007 | +93,3 |
| dt Royaume-Uni | 4 066 | 3 445 | -15,3 | 271 | 408 | +50,7 | 3 445 | 6 001 | +74,2 |
| dt Luxembourg | 586 | 919 | +56,6 | 98 | 122 | +24,1 | 919 | 1 018 | +10,8 |
| dt Italie | 25 | 1 915 | ns | 729 | 2 | -99,7 | 1 915 | 881 | -54,0 |
| dt Danemark | 203 | 166 | -18,5 | 4 | 6 | +42,4 | 166 | 945 | +470,5 |
| vers Pays Tiers | 7 479 | 5 976 | -20,1 | 554 | 447 | -19,2 | 5 976 | 4 996 | -16,4 |
| dt Suisse | 7 028 | 5 196 | -26,1 | 445 | 369 | -17,0 | 5 196 | 4 011 | -22,8 |
| Importations | 96 205 | 43 388 | -54,9 | 3 548 | 3 077 | -13,3 | 43 388 | 34 581 | -20,3 |
| de l'Union à 28 | 95 332 | 43 031 | -54,9 | 3 519 | 3 069 | -12,8 | 43 031 | 34 154 | -20,6 |
| dt Espagne | 43 389 | 23 783 | -45,2 | 2 403 | 2 025 | -15,8 | 23 783 | 19 298 | -18,9 |
| dt Pays-Bas | 12 903 | 7 943 | -38,4 | 380 | 326 | -14,1 | 7 943 | 8 581 | +8,0 |
| dt Allemagne | 6 395 | 436 | -93,2 | 10 | 73 | +619,8 | 436 | 1 097 | +151,8 |
| dt Pologne | 15 931 | 5 552 | -65,2 | 476 | 127 | -73,4 | 5 552 | 1 648 | -70,3 |
| dt Belgique | 7 505 | 3 157 | -57,9 | 159 | 388 | +143,4 | 3 157 | 2 015 | -36,2 |
| dt Italie | 2 099 | 524 | -75,0 | 7 | 46 | +536,6 | 524 | 574 | +9,5 |
| dt Portugal | 3 373 | 1 433 | -57,5 | 80 | 85 | +5,6 | 1 433 | 765 | -46,6 |
| des Pays Tiers | 873 | 357 | -59,1 | 29 | 8 | -72,5 | 357 | 426 | +19,6 |
| SOLDE global | -58 517 | -3 874 | | 1 072 | 288 | | -3 874 | 8 282 | |
| SOLDE avec l'UE à 28 | -65 123 | -9 493 | | 547 | -152 | | -9 493 | 3 712 | |
| SOLDE avec les Pays Tiers | 6 606 | 5 619 | | 525 | 439 | | 5 619 | 4 570 | |

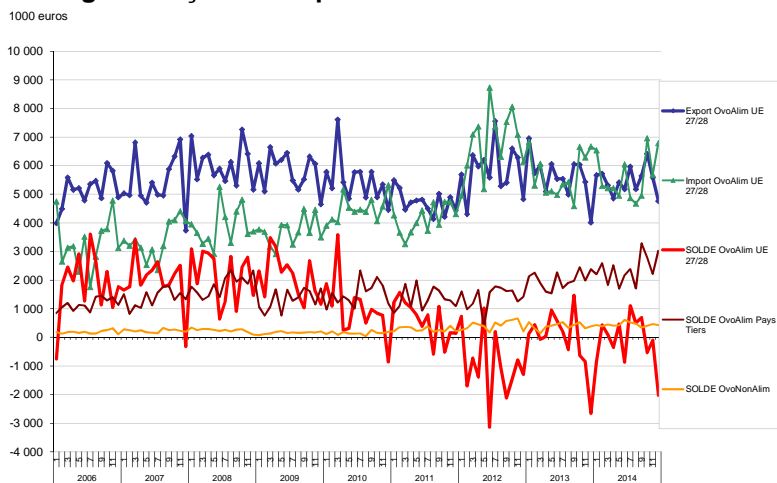
Source : FranceAgriMer d'après douanes

Échanges français d'ovoproduits en volume



Source : FranceAgriMer d'après douanes

Échanges français d'ovoproduits en valeur



Source : FranceAgriMer d'après douanes

