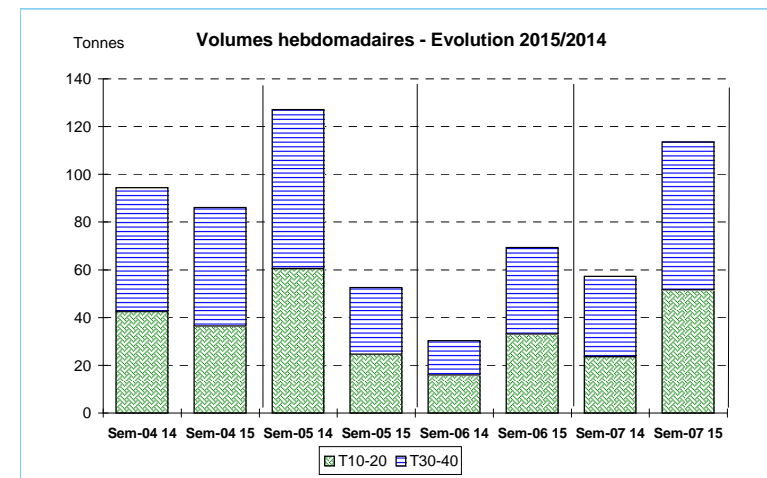


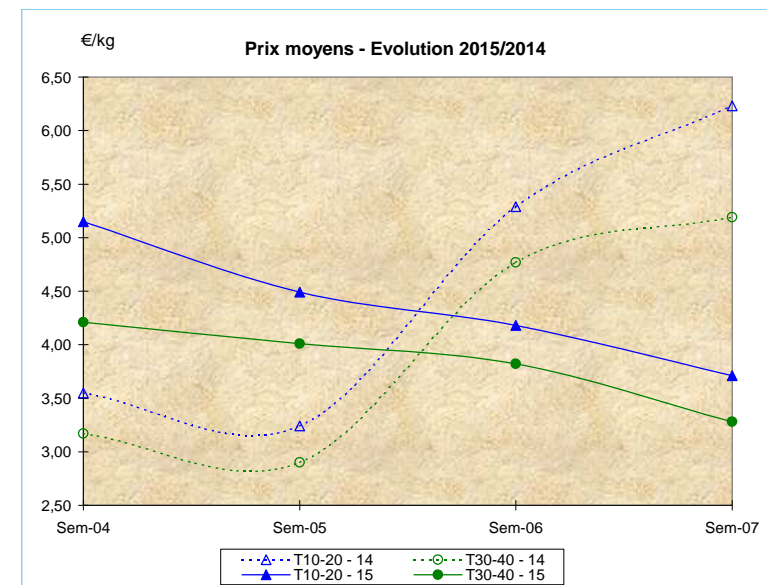
JOUR	PRESENTATION	Lieu											Toutes Criées
		AUDIERNE	LE GUILVINEC	LORIENT	ERQUY	CONCARNEAU	ROSCOFF	PORT EN BESSIN	SAINTE GUENOLE	SAINTE QUAY			
lun-09-févr	T10-20*	Ventes(kg)	3 483	1 967	14	148	9	194	80	569	522	7 932	
		Valeur(€)	14 216	7 757	65	726	15	694	539	2 361	2 208	33 418	
		P.M. (€/kg)	4,08	3,94	4,74	4,90	1,63	3,58	6,74	4,15	4,23	4,21	
		Stockage											
	T30-40*	Ventes	3 282	1 928	63	241		175	189	518	322	8 089	
		Valeur	12 917	6 620	258	994		619	961	2 224	1 282	31 015	
		P.M.	3,94	3,43	4,09	4,12		3,54	5,08	4,29	3,98	3,83	
		Stockage											
mar-10-févr	T10-20*	Ventes	4 360	795	505	266	655	330	213	428	52	9 160	
		Valeur	15 958	2 844	2 600	1 248	2 741	1 311	1 065	1 750	242	38 544	
		P.M.	3,66	3,58	5,15	4,70	4,18	3,98	5,01	4,09	4,66	4,21	
		Stockage											
	T30-40*	Ventes	5 131	616	660	233	428	324	512	304	275	10 594	
		Valeur	18 107	2 153	3 329	1 030	1 746	1 237	1 964	1 148	1 240	40 805	
		P.M.	3,53	3,50	5,04	4,43	4,08	3,82	3,84	3,77	4,52	3,85	
		Stockage											
mer-11-févr	T10-20*	Ventes	3 021	530	443	153	412	2 241	92	271	177	9 137	
		Valeur	9 596	1 768	1 766	760	1 471	7 302	622	977	808	33 513	
		P.M.	3,18	3,34	3,99	4,98	3,57	3,26	6,79	3,60	4,56	3,67	
		Stockage											
	T30-40*	Ventes	3 315	459	815	247	489	5 583	195	215	102	14 219	
		Valeur	10 398	1 570	3 492	981	1 789	16 930	862	781	389	47 013	
		P.M.	3,14	3,42	4,29	3,97	3,66	3,03	4,43	3,63	3,83	3,31	
		Stockage											
jeu-12-févr	T10-20*	Ventes	2 071	445	475	101	386	133	11	277	18	9 398	
		Valeur	6 527	1 505	1 657	420	1 426	401	47	882	80	37 552	
		P.M.	3,15	3,38	3,49	4,17	3,70	3,01	4,20	3,18	4,56	4,00	
		Stockage											
	T30-40*	Ventes	2 659	497	805	172	363	374	52	232	222	12 105	
		Valeur	7 362	1 688	2 754	711	1 248	1 156	136	691	663	38 543	
		P.M.	2,77	3,40	3,42	4,14	3,44	3,09	2,62	2,98	2,98	3,18	
		Stockage											
ven-13-févr	T10-20*	Ventes	769	8 272	2 838		293	118	25	51	168	15 765	
		Valeur	2 369	22 921	8 123		1 033	302	113	156	787	47 367	
		P.M.	3,08	2,77	2,86		3,52	2,56	4,53	3,06	4,68	3,00	
		Stockage											
	T30-40*	Ventes	826	7 009	4 235	57	608	283	322	37	213	16 857	
		Valeur	2 056	18 273	11 348	173	1 879	624	995	134	732	45 341	
		P.M.	2,49	2,61	2,68	3,02	3,09	2,20	3,09	3,62	3,43	2,69	
		Stockage											
Cumul semaine	T10-20*	Ventes(kg)	13 704	12 009	4 359	667	1 761	3 016	420	1 595	937	51 522	
		Valeur (k€)	48 665	36 795	14 505	3 154	6 704	10 010	2 386	6 126	4 125	190 905	
		P.M.(€/kg)	3,55	3,06	3,33	4,73	3,81	3,32	5,68	3,84	4,40	3,71	
		Stockage											
	T30-40*	Ventes(kg)	15 213	10 508	6 702	950	1 943	6 739	1 269	1 306	1 134	62 073	
		Valeur(k€)	50 839	30 304	21 710	3 888	6 918	20 566	4 917	4 977	4 306	203 603	
		P.M.(€/kg)	3,34	2,88	3,24	4,09	3,56	3,05	3,87	3,81	3,80	3,28	
		Stockage											

Proportion T10+20/total de la semaine = 45%

T10+T20* : ≤3Kg T30+T40* : >3Kg



Source : FranceAgriMer / RIC



Source : FranceAgriMer / RIC

	Cumul campagne 2015		Cumul campagne 2014		Evolution	
	T10-20	T30-40	T10-20	T30-40	T10-20	T30-40
Ventes (t)	176,4	225,7	225,7	298,5	-22%	-24%
Valeur (k€)	830,3	948,0	909,5	1 065,5	-9%	-11%
P.M. (€/kg)	4,71	4,20	4,03	3,57	17%	18%
Non vendu	0,1	0,0	0,1	0,0	32%	55%

du 01/01/2015 au 14/02/2015 du 01/01/2014 au 15/02/2014