

Semaine 06 (02 février 2014 au 08 février 2015)

Abréviations utilisées : Sn = semaine n de l'année civile considérée. Sn/Sn-1= variation hebdomadaire.

Les variations hebdomadaires ou annuelles sont exprimées en %.

Les prix sont exprimés en € hors taxes, sauf spécification contraire (TTC au stade détail).

Bovins

Gros Bovins entrée abattoir (€/kg)

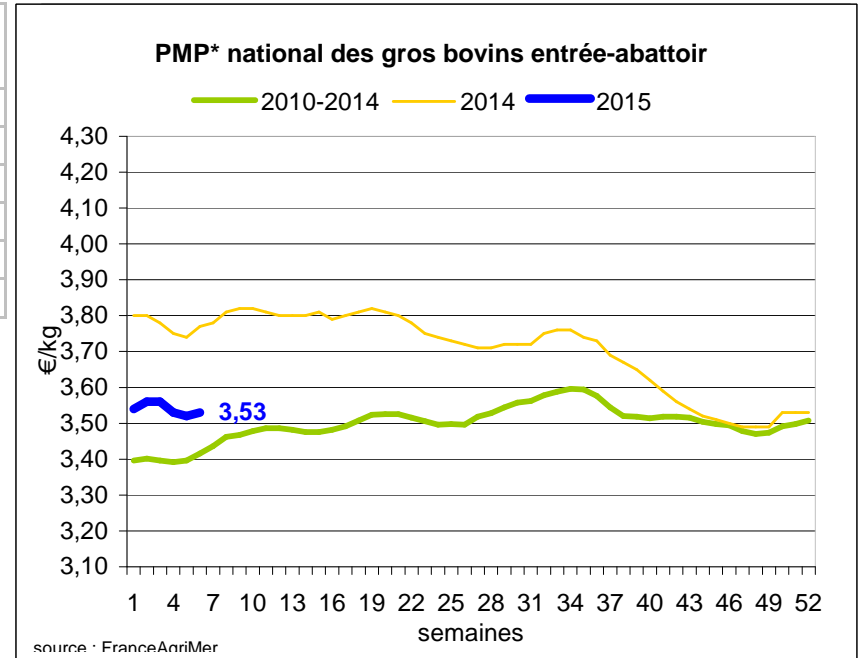
Cotation nationale (4 bassins)	S6	S6/S5	S6 2015 / S6 2014	S6 /moy 5 ans
Carcasse de vache "P3"	2,60	0,8%	-14,5%	-7%
Carcasse de vache "O3"	3,04	0,7%	-10,1%	-1%
Carcasse de vache "R3"	3,86	-0,5%	-3,7%	6%
Carcasse de jeune bovin "R3"	3,78	0,0%	-3,8%	3%
Carcasse de génisse "R3"	4,02	-0,5%	-4,5%	7%
Carcasse de bœuf "R3"	3,82	1,1%	-3,8%	5%

Prix moyen européen des vaches

	S6	S6/S5	S6 2015 / S6 2014
Union européenne	2,77	1,0%	-2,6%
Allemagne	2,98	1,3%	8,1%
Belgique	2,46	0,7%	-1,6%
Italie	2,23	1,6%	-8,2%
Grèce	1,96	-1,9%	-4,4%
Espagne	2,22	1,7%	-5,9%
Portugal	2,12	-0,4%	1,9%
Royaume-Uni	3,14	0,5%	14,8%
Irlande	3,32	0,9%	17,5%

Source : Europa

* PMP : Prix Moyen Pondéré.



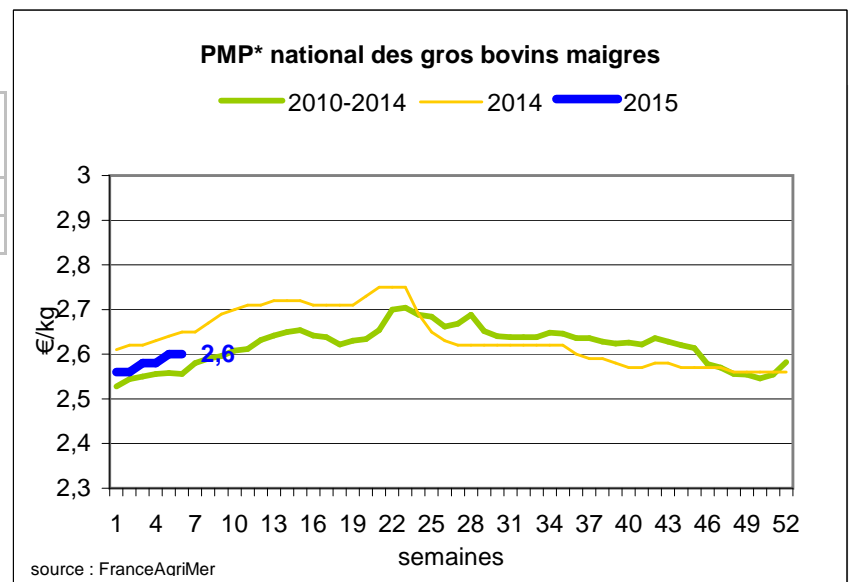
Gros Bovins maigres (€/kg Vif)

Cotation nationale (5 bassins)	S6	S6/S5	S6 2015 / S6 2014	S6 /moy 5 ans
Race Charolaise mâle "U" 350 kg	2,55	0,8%	-1,9%	3%
Race Limousine mâle "U" 300 kg	2,79	0,0%	-2,4%	4%

Prix moyen européen des bovins maigres 6-12 mois

	S6	S6/S5	S6 2015 / S6 2014
Union européenne	2,50	-0,3%	
Espagne	2,36	2,5%	
Italie	2,74	0,0%	

Source : Europa



Veau de 8 Jours (€/tête)

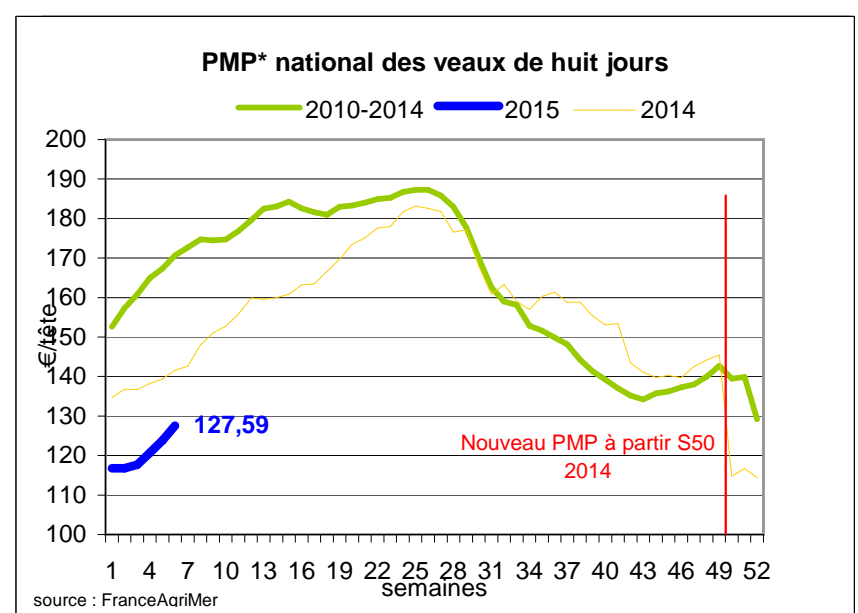
Cotation nationale (9 marchés)	S6	S6/S5	S6 2015 / S6 2014
Veau de conformation standard - tous croisements - mâle - 50-60 kg	354,65	1,57%	10,6%
Veau de conformation standard - race laitière - mâle - 45 à 50 kg	79,13	4,17%	22,2%

Prix moyen européen des veaux de type lait

	S6	S6/S5	S6 2015 / S6 2014
Union européenne	70,70	1,4%	
Allemagne	54,98	0,8%	
Pays-Bas	44,00	12,8%	
Italie	85,65	-2,0%	
Espagne	83,50	0,0%	
Royaume-Uni	67,55	-9,2%	
Irlande	110,31	-8,4%	

Source : Europa

Sources : FranceAgriMer, Service Bases d'information économique, Réseau des nouvelles des marchés (DRAAF) sauf mention contraire.



Remarque : A partir de la semaine 50 de 2014, modification du pmp national des veaux de 8 jours à 4 semaines en accord avec les nouvelles dispositions du règlement européen (UE) n°807/2013.

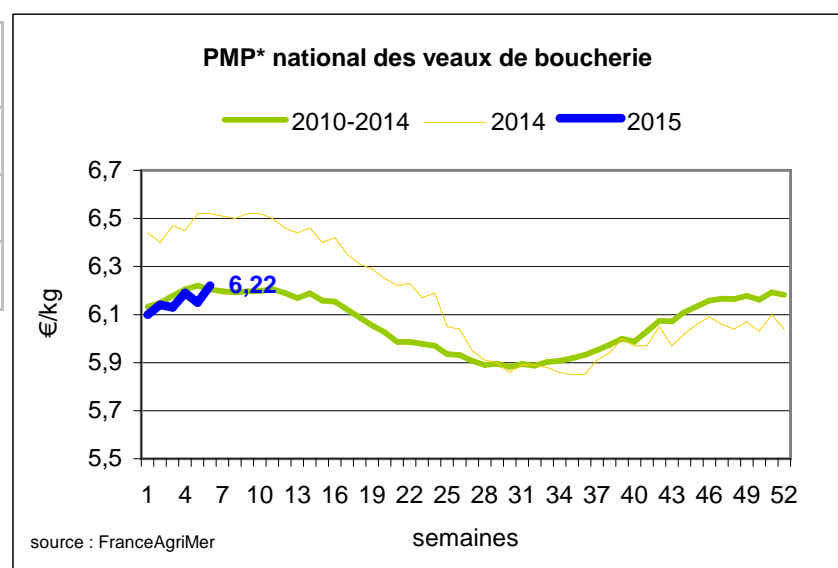
Veau de Boucherie (€/kg)

Cotation nationale (3 bassins)	S6	S6/S5	S6 2015 / S6 2014	S6 /moy 5 ans
Carcasse de veau élevé au pis "U" rose très clair	9,08	-2,8%	-3,6%	11%
Carcasse de veau non élevé au pis "U"-rose très clair	8,32	0,4%	1,6%	10%
Carcasse de veau non élevé au pis "O"-rose très clair	5,85	-0,3%	-8,5%	-3%

Prix moyen européen

	S6	S6/S5	S6 2015 / S6 2014
Union européenne	5,44	0,4%	-9,6%
Belgique	5,99	0,0%	-7,4%
Pays-Bas	4,88	0,0%	-10,5%
Italie	4,71	-1,3%	-11,30%

Source : Europa



Viande bovine détail GMS (€/kg)

	S6	S5	S6/S5
Bœuf entrecôte - Type viande Barquette 1-2 (le kg) *	20,26	20,46	-1,0%
Steak haché 15% mat. grasse (le kg)	9,80	9,79	0,1%
Veau escalope dans la noix (le kg)	21,44	21,39	0,23%

Commentaire conjoncture bovins : une offre limitée qui permet la revalorisation des animaux laitiers.

A l'approche des vacances d'hiver, la demande risque d'être moins active mais l'offre toutes catégories est également plus restreinte. Des chutes de neige ont freiné le commerce de marchandises sur certains axes. Les prix des gros bovins vifs et entrée abattoir sont stables. Les prix des troupeaux laitiers s'ajustent à la hausse (+2cts/kg environ) tandis que l'ambiance est plus morose pour les races à viandes qui enregistrent une baisse des prix de 1-2 cts/kg ou sont reconduits selon les marchés. Les quelques génisses de conformation E entrée abattoir subissent une baisse de 18cts/kg cette semaine. En maigre, les cours des Aubrac/Gascons mâles et des Croisés mâles progressent d'environ 4 cts/kg tandis que les prix des autres catégories sont stables. Les tarifs des broutards charolais ou limousins lourds vers l'Italie sont stables. A l'export, les tarifs des animaux lourds se maintiennent alors que la demande des animaux légers est moins soutenue. En veaux de boucherie et petits veaux, la demande pour les animaux lourds est au rendez-vous et les prix toutes catégories progressent. Pour les petits veaux : +5cts/kg pour les types viande et +2cts/kg pour les types lait. Les prix augmentent de 7 cts/kg pour les veaux de boucherie, avec un marché plus difficile dans le Sud que le Nord. Les cours de veaux de boucherie élevés au pis sont baissiers cette semaine.

Ovins

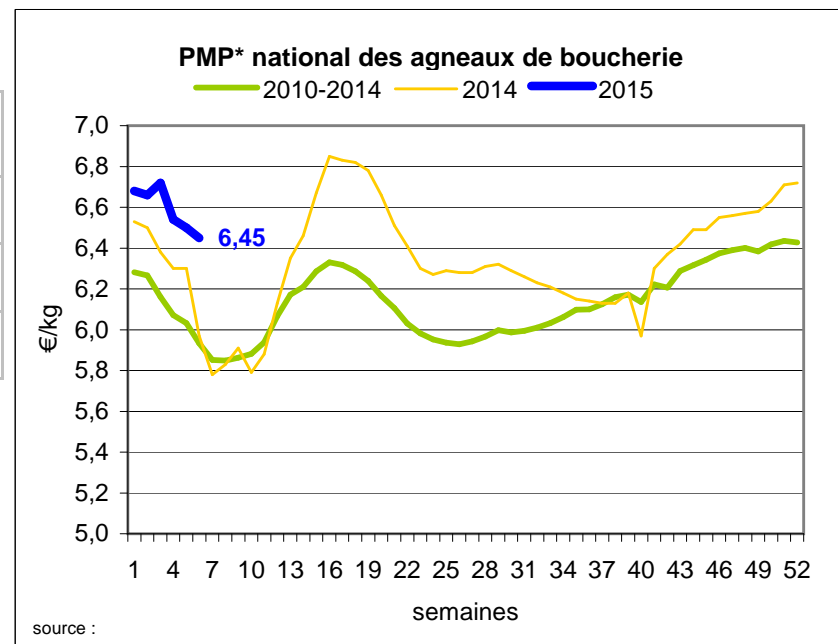
Agneau de Boucherie entrée abattoir (€/kg)

Cotation nationale pondérée (2 bassins)	S6	S6/S5	S6 2015 / S6 2014	S6 /moy 5 ans
Carcasse d'agneau "R" - couvert 16 à 19 kg	6,62	-1,0%	6,4%	8%
carcasse d'agneau "R" - ciré 16 à 19 kg	6,64	-1,2%	0,3%	6%
carcasse d'agneau "O" - couvert 16 à 19 kg	6,24	-1,9%	11,4%	16%

Prix moyen européen

	S6	S6/S5	S6 2015 / S6 2014
Union européenne :	5,31	-1,0%	8,5%
Espagne	5,17	-1,0%	17,4%
Royaume-Uni	5,54	-0,2%	13,6%
Irlande	4,75	0,2%	10,1%

Source : Europa



* PMP : Prix Moyen Pondéré.

Agneau détail GMS (€/kg)

	S6	S5	S6/S5
Côte d'agneau (le kg)	18,47	18,45	2,9%
Gigot d'agneau raccourci (le kg)	17,62	17,81	-1,1%

Commentaire conjoncture ovins : une demande peu tonique et des cours baissiers.

La consommation des ménages reste calme cette semaine. Avec des arrivées d'agneaux plus massives sur les marchés en vifs en fin de semaine, les prix diminuent de 5 cts/kg dans un contexte baissier depuis déjà 3 semaines. A noter, seuls les cours des cirés de catégorie O sont en hausse, en raison des abattages des Lacaune. Depuis 3-4 semaines maintenant, le cours des brebis semble se chercher, oscillant tantôt positivement, tantôt négativement. Cette semaine le cours des brebis diminue de 9 cts/kg. La baisse est principalement liée à la qualité des brebis.

Sources : FranceAgriMer, Service Bases d'information économique, Réseau des nouvelles des marchés (DRAAF) sauf mention contraire.

Porcins

Porc France entrée abattoir (€/kg)

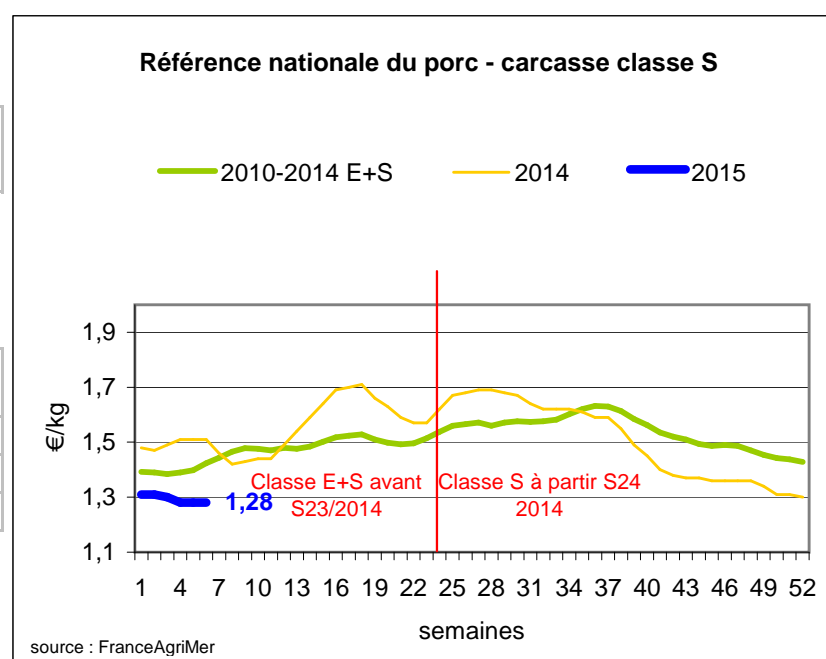
Cotation nationale (5 bassins)	S6	S6/S5		
Carcasse classe "S"	1,28	0,00%		

Cotation Rungis "Découpe" (€/kg)

	S6	S6/S5	S6 2015 / S6 2014	S6 /moy 5 ans
Longe avec travers et palette	2,76	-1,1%	-8,6%	-4%
Poitrine sans hachage extra	2,62	4,0%	-3,0%	6%
Jambon sans mouille	1,99	0,0%	-12,3%	-4%

Porc détail GMS (€/kg)

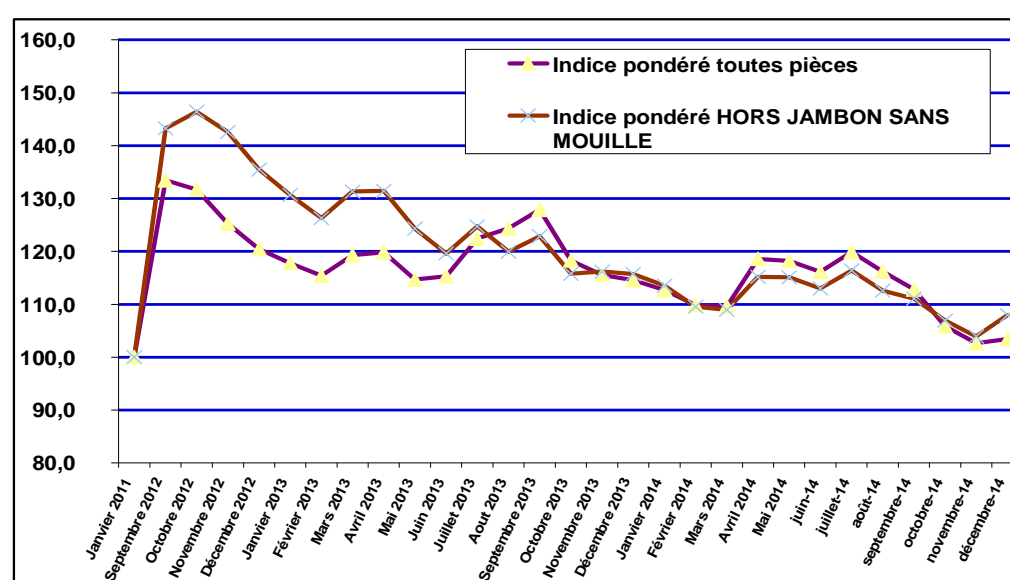
	S6	S5	S6/S5
Côte de porc (le kg)	7,16	7,18	-0,3%
Rôti filet de porc (le kg)	8,41	8,15	3,2%
Jambon blanc sans label	10,07	9,78	3,0%



Indices mensuels d'évolution du prix d'achat des pièces de porc pour la charcuterie (janvier 2011 = base 100) - Série complète sur le site FranceAgriMer

avec le lien <http://www.franceagrimer.fr/fam/filiere-viandes/Viandes-blanches/Informations-economiques/Informations-de-conjoncture>

	oct.-14	nov.-14	déc.-14
1 - Carré bacon (Code 216)	102,7	101,6	99,7
2 - Poitrine lardon n°1 (Code 417)	116,4	115,3	112,8
2 bis - Poitrine cutter de coche 80/20	116,3	115,6	110,5
3 - Epaule 4D (Code 134)	112,7	108,4	117,9
4 - Gras dur (Code 340)	99,3	98,1	97,1
5 - Gorge découennée (Code 171)	134,8	119,0	137,1
6 - Trimming 80/20 porc (Code 504)	111,8	110,5	111,2
7 - Trimming 80/20 coche (Code 504)	115,8	110,6	107,9
8 - Estomac (Code 544)	118,5	119,2	119,6
9 - Chaudin (Code 541)	117,8	118,7	119,7
9 bis - Chaudin (Code 542)	209,9	182,1	227,1
10 - Jambon sans mouille (Code 300)	104,5	101,4	99,2



Source : Enquête mensuelle réalisée par FranceAgriMer auprès d'un échantillon d'environ 50 entreprises volontaires représentatives du secteur

Commentaire conjoncture porcins : des prix français concurrentiels et une volonté des professionnels d'informer les clients.

Le prix de base payé au producteur a fléchi de 0,2ct/kg cette semaine afin de s'établir à 1,087 € le kilo au Marché du Porc Breton. Le nombre total de porcs abattus dépasse encore la barre des 380 000 porcs et atteint 381 280 porcs pour un moyen de 93,64kg en recul de 21 g. La fluidité semble être de retour, cependant la concurrence demeure rude entre les différents bassins de production. Le prix breton se situe désormais en dessous des prix allemands et espagnols. En effet le prix allemand a augmenté de 2 cents à 1,35€/kg et le prix espagnol de 1,9 cent vif à 1,049€/kg. Hausse également au Danemark et aux Pays-Bas. A noter quelques interventions des producteurs de porcs dans divers points de ventes afin d'informer la clientèle sur l'origine des viandes.

Sources : FranceAgriMer, Service Bases d'information économique, Réseau des nouvelles des marchés (DRAAF) sauf mention contraire.

Volailles

Cotation Rungis "Découpe" (€/kg)

	S6	S6/S5	S6 2015 / S6 2014	S6 /moy 5 ans
Poulet PAC A	2,15	2,4%	-4,4%	0%
Poulet PAC LABEL	3,03	0,8%	-13,6%	-12%
Dinde Filet	5,10	0,0%	-5,6%	3%

Volailles détail GMS (€/kg)

	S6	S5	S6/S5
Poulet PAC standard	3,39	3,33	1,8%
Poulet PAC LABEL	5,28	5,29	-0,2%
Escalope de dinde	11,74	11,67	0,6%

Cotation nationale Lapin vif (€/kg)

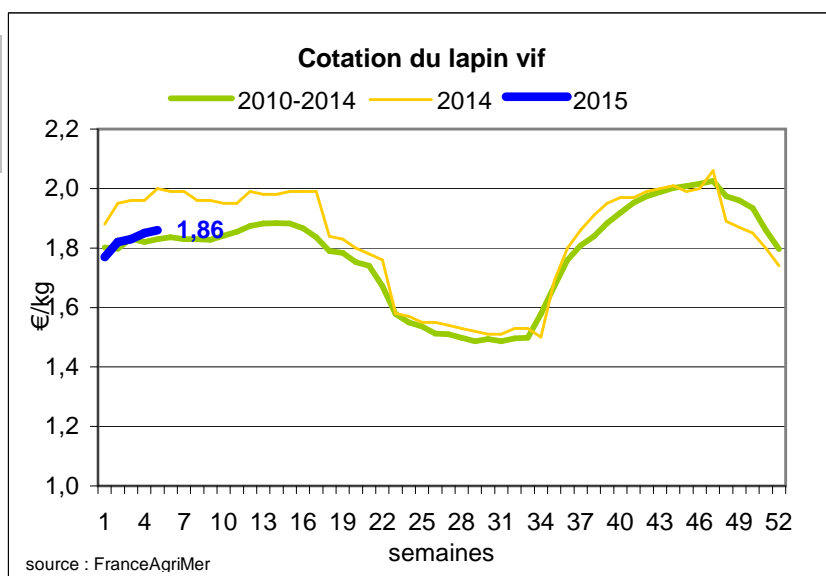
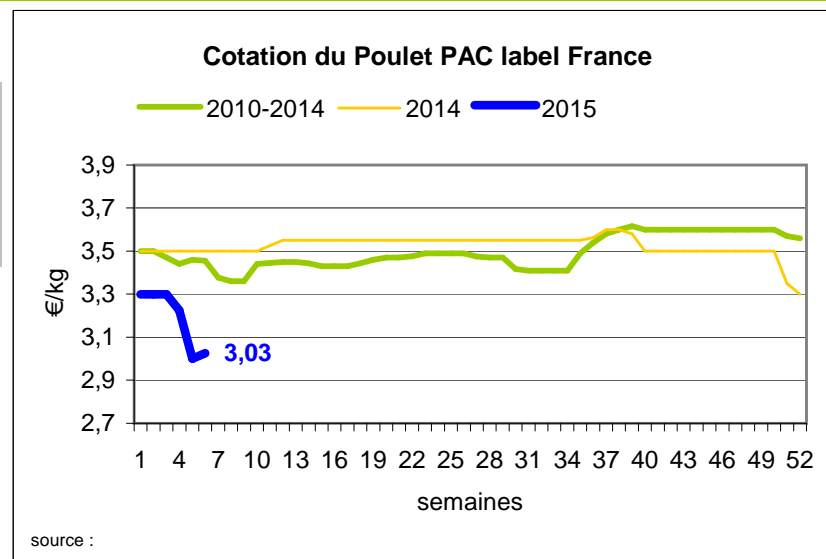
	S5	S5/S4	S5 2014 / S5 2013	S5 /moy 5 ans
Lapin vif hors réforme départ élevage	1,86	0,5%	-7,0%	2%

Cotation nationale Chevreau vif (€/kg)

	S6	S6/S5	S6 2015 / S6 2014
Chevreau vif - 8 à 11 kg départ élevage	3,00	0,00%	11,11%

Lapin détail GMS (€/kg)

	S6	S5	S6/S5
Lapin entier France (le kg)	8,43	8,17	3,2%
Lapin cuisse France (le kg)	15,22	15,18	0,3%



Commentaire conjoncture volailles : pression tarifaire en œufs et volaille maintenue ou en recul selon les régions.

Des chutes de neige ont freiné le commerce de marchandises sur certains axes. Cette année Pâques aura lieu le 5 avril et certaines entreprises qui colorent les œufs sont déjà aux achats. Depuis mardi, la demande en œufs dans certaines régions -et notamment les zones de montagne-, est devenue plus dynamique tandis qu'elle reste décevante ailleurs. A noter, un petit manque de calibres G et TG, un bon équilibre offre/demande pour le calibre M. Concernant les poules de réforme, les plus gros acheteurs ont continué de payer les poules à des niveaux élevés. Plusieurs autres abattoirs ont limité leurs achats et ont fait pression sur les prix, tirant les tarifs vers le bas. En reproduction, l'offre était très irrégulière et la fourchette tarifaire s'est élargie. A Rungis, le marché des produits de consommation hivernale (poule et coq) est porteur et les prix sont fermes. Pour le poulet label rouge, un marché équilibré permet aux prix de se redresser. En lapin, les cours sont soutenus.

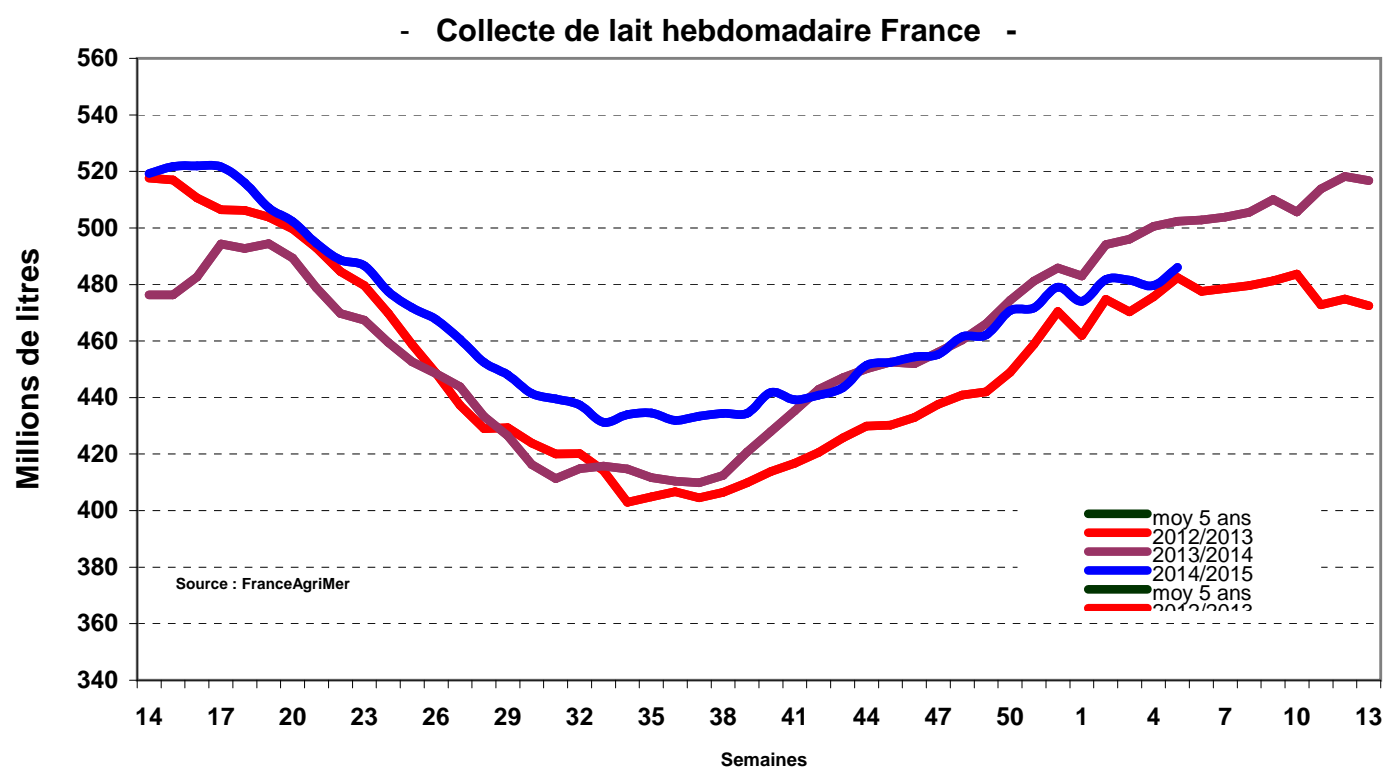
Sources : FranceAgriMer, Service Bases d'information économique, Réseau des nouvelles des marchés (DRAAF) sauf mention contraire.

Produits laitiers

LAIT - Collecte brute hebdomadaire France

Collecte nationale	S05 / S04	S05 2015 / S05 2014	S05 Moy / 5 ans
Total France	1,4%	-3,2%	1,1%

Source : FranceAgriMer



LAIT - Collecte brute mensuelle Union européenne

Collecte dans les principaux Etats membres	Novembre 2014	Evol N-1	Cumul campagne 2014/2015	Evol N-1
	Volume*		Volume*	
Allemagne	2 427	5,39%	20 894	2,92%
France	1 994	7,47%	16 541	6,17%
Royaume-Uni	1 154	15,08%	9 983	7,66%
Pays-Bas	977	6,82%	8 298	1,56%
Pologne	803	9,39%	7 243	6,97%

* En milliers de tonnes

Source : Eurostat

BEURRE - Prix des contrats

Standard 82 % MG conditionnement par 25 kg

Prix des contrats (€/tonne)	S06	S06/S05	S06 2015 / S06 2014	Prix moyen des
France	NC	-	-	2 970

Sources : FranceAgriMer d'après enquête "FranceAgriMer/ATLA"

*Prix moyen glissant des quatre dernières semaines

Les prix indiqués résultent d'une enquête auprès des fabricants sur la base des contrats (règlement CE n° 479/2010) et ne peuvent être comparés aux prix précédents établis sur une autre base.

Prix européens (€/tonne)	S06	S06/S05	S06 2015 / S06 2014	Quatre dernières
Allemagne Kempten	3 250	4,8 %	-11,0 %	3 030
Pays-Bas	3 220	4,9 %	-8,5 %	2 928

Sources : ZMB et Productschap Zuivel

**Moyenne des quatre dernières semaines

Commentaire collecte de lait :

La collecte de lait de la semaine 05/2015, montre une évolution positive par rapport à la collecte moyenne des cinq dernières années (+ 1,1 %). Son évolution par rapport à la même semaine de l'an dernier est de - 3,2 %.

Le prix moyen des contrats de beurre cube standard 82 % MG en semaine 06/2015 est soumis au secret statistique. Pour indication, le prix moyen glissant des contrats des quatre dernières semaines est de 2 970 €/tonne (+ 10 €/tonne par rapport à la semaine 05/2015).

Sources : FranceAgriMer, Service Bases d'information économique, Réseau des nouvelles des marchés (DRAAF) sauf mention contraire.

POUDRE 26 % - Prix des contrats

Prix des contrats (€/tonne)	S06	S06/S05	S06 2015 / S06 2014	Quatre dernières semaines**
France	2 496	2,0 %	-33,5 %	2 381

Sources : FranceAgriMer d'après enquête "FranceAgriMer/ATLA"

Les prix indiqués résultent d'une enquête auprès des fabricants sur la base des contrats (règlement CE n° 479/2010) et ne peuvent être comparés aux prix précédents établis sur une autre base.

Prix européens (€/tonne)	S06	S06/S05	S06 2015 / S06 2014	Quatre dernières semaines**
Allemagne	2 590	3,0 %	-32,3 %	2 400
Pays-Bas	2 660	7,3 %	-29,4 %	2 335

Sources : ZMB et Productschap Zuivel

POUDRE 0 % Consommation Humaine - Prix des contrats

Prix des contrats (€/tonne)	S06	S06/S05	S06 2015 / S06 2014	Quatre dernières semaines**
France	2 074	8,2 %	-38,2 %	1 837

Sources : FranceAgriMer d'après enquête "FranceAgriMer/ATLA"

Les prix indiqués résultent d'une enquête auprès des fabricants sur la base des contrats (règlement CE n° 479/2010) et ne peuvent être comparés aux prix précédents établis sur une autre base.

Prix européens (€/tonne)	S06	S06/S05	S06 2015 / S06 2014	Quatre dernières semaines**
Allemagne	2 125	3,7 %	-36,3 %	1 948
Pays-Bas	2 150	7,5 %	-34,8 %	1 863

Source : ZMB et Productschap Zuivel

Publication de FranceAgrimer

Direction de la publication : Eric ALLAIN - Direction Marchés, études et prospective - Service Bases d'information économique

Rédaction : Elodie LOPEZ (Viandes), Bertrand NATUREL (Produits laitiers), Jacques MONTFORT (Porc)

Traitement des données et mise en ligne : Maïssara SOULE

© FranceAgriMer : 12 rue Henri Rol-Tanguy - TSA 20002 - 93555 Montreuil cedex - Tel : 01.73.30.30.00 - Fax : 01.73.30.30.30