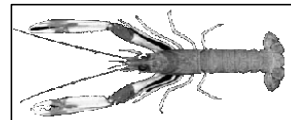


Date	Crée	SAINT GUENOLE		LE GUILVINEC		LOCTUDY		LORIENT		CONCARNEAU		OLERON		LE CROISIC		LES SABLES		LESCONIL		TOUTES CRIEES	
	Présent.	vivante		vivante		vivante		vivante		vivante		vivante		vivante		vivante		vivante		vivante	
	Taille	T1-2-3	T40	T1-2-3	T40	T1-2-3	T40	T1-2-3	T40	T1-2-3	T40	T1-2-3	T40	T1-2-3	T40	T1-2-3	T40	T1-2-3	T40	T1-2-3	T40
lun-19-janv	Vol. (kg)	53	123	340	974		48			96	502									489	1 647
	Val. (E)	824	1 400	4 969	9 961		450			1 385	5 216									7 178	17 028
	P.M.	15,49	11,40	14,63	10,23		9,47			14,40	10,39									14,68	10,34
	Stockage																				
mar-20-janv	Vol. (kg)	32	106	178	543	50	113			220	678					17				497	1 440
	Val. (E)	505	1 302	2 937	6 702	723	1 424			3 155	8 087					203				7 524	17 515
	P.M.	15,72	12,28	16,50	12,34	14,45	12,63			14,32	11,92					12,11				15,13	12,16
	Stockage																				
mer-21-janv	Vol. (kg)			16	39	25	67			172	1 005					119	283			333	1 393
	Val. (E)			263	551	393	815			2 447	11 674					1 453	2 941			4 556	15 980
	P.M.			16,25	14,19	15,83	12,23			14,21	11,62					12,17	10,39			13,70	11,47
	Stockage																				
jeu-22-janv	Vol. (kg)	6	19	90	301	9	7			15	56									119	382
	Val. (E)	129	324	1 971	4 787	150	107			306	963									2 556	6 180
	P.M.	22,62	17,33	21,87	15,91	16,99	15,59			21,01	17,25									21,44	16,17
	Stockage																				
ven-23-janv	Vol. (kg)	19	88	174	605	28	80			57	85									278	857
	Val. (E)	395	1 344	3 820	9 563	554	1 275			1 375	1 807									6 145	13 989
	P.M.	20,90	15,25	22,02	15,82	19,65	15,97			23,96	21,30									22,10	16,32
	Stockage																				
Cumul Semaine	Vol. (T)	0,1	0,3	0,8	2,5	0,1	0,3			0,8	3,4					0,1	0,3			2,0	6,8
	Val. (k€)	1,9	4,4	14,0	31,6	1,8	4,1			13,3	43,5					1,7	2,9			32,6	86,5
	P.M.	16,86	13,02	17,51	12,82	16,27	12,98			16,16	12,65					12,16	10,39			16,47	12,65
	Stockage																				

T 1-2-3 = Taille T10+T20+T30

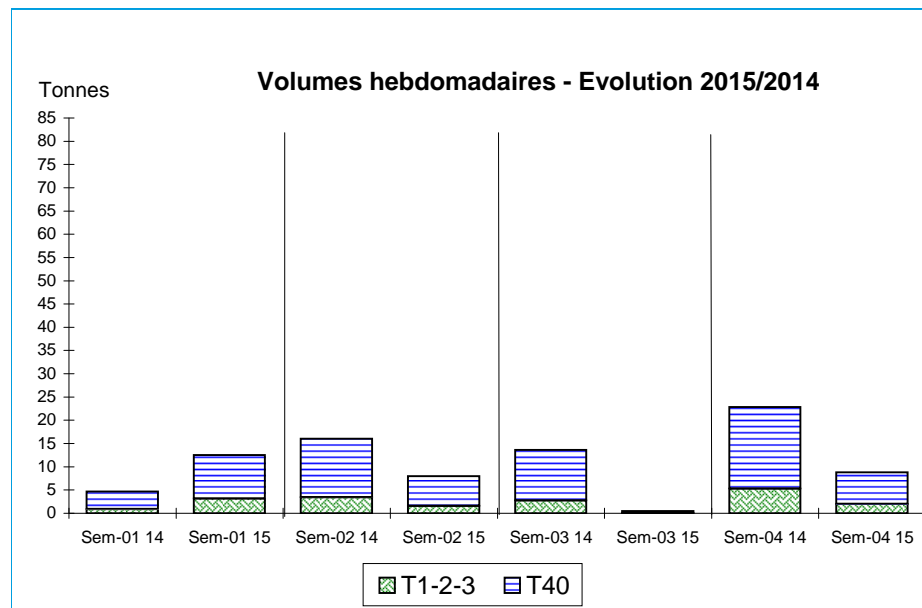


Données Campagnes

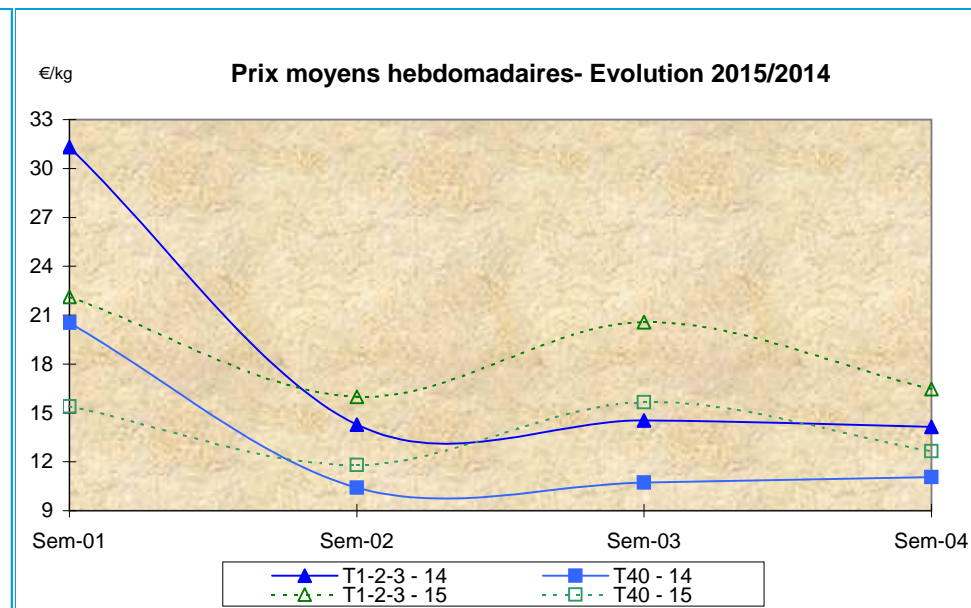
Campagne actuelle : du 01/01/2015 au 24/01/2015																					
	St. Guérolé		Le Guilvinec		Loctudy		Lorient		Concarneau		Oléron		Le Croisic		Les Sables		Lesconil		TOUTES CRIEES		
	T 1-2-3	T40	T 1-2-3	T40	T 1-2-3	T40	T 1-2-3	T40	T 1-2-3	T40	T 1-2-3	T40	T 1-2-3	T40	T 1-2-3	T40	T 1-2-3	T40	T 1-2-3	T40	
Vol. (T)	0,1	0,4	2,0	5,4	0,2	0,8			1,3	6,7					0,1	0,3			3,7	13,6	
Val. (K€)	2,1	5,1	32,6	64,3	2,9	8,7			21,2	86,3					1,7	2,9			60,4	167,3	
P.M.	16,52	12,81	16,62	11,92	14,76	11,34			16,67	12,84					12,16	10,39			16,37	12,34	
Non vendu																					
Campagne Précédente : du 01/01/2014 au 25/01/2014																					
	St. Guérolé		Le Guilvinec		Loctudy		Lorient		Concarneau		Oléron		Le Croisic		Les Sables		Lesconil		TOUTES CRIEES		
	T 1-2-3	T40	T 1-2-3	T40	T 1-2-3	T40	T 1-2-3	T40	T 1-2-3	T40	T 1-2-3	T40	T 1-2-3	T40	T 1-2-3	T40	T 1-2-3	T40	T 1-2-3	T40	
Vol. (T)	0,6	1,7	3,9	10,7	0,3	0,9	4,6	22,0	2,1	5,6					0,0	0,2			11,5	41,1	
Val. (K€)	7,7	15,1	51,8	111,8	3,7	9,2	69,7	235,5	31,0	70,3					0,3	2,0			164,2	443,9	
P.M.	12,16	8,95	13,44	10,43	12,31	10,15	15,13	10,69	14,93	12,58					13,03	10,60			14,28	10,79	
Non vendu																					
Comparatif Campagne 2015/2014																					
	St. Guérolé		Le Guilvinec		Loctudy		Lorient		Concarneau		Oléron		Le Croisic		Les Sables		Lesconil		TOUTES CRIEES		
	T 1-2-3	T40	T 1-2-3	T40	T 1-2-3	T40	T 1-2-3	T40	T 1-2-3	T40	T 1-2-3	T40	T 1-2-3	T40	T 1-2-3	T40	T 1-2-3	T40	T 1-2-3	T40	
Volume	-80	-76	-49	-50	-36	-15	NS	NS	-39	20					x 6	52			-68	-67	
Valeur	-73	-66	-37	-42	-24	-5	NS	NS	-32	23					x 6	49			-63	-62	
P.M.	36	43	24	14	20	12	NS	NS	12	2					-7	-2			15	14	
Non vendu																					

Source : FranceAgriMer / RIC

Données des quatre semaines précédentes // Campagne actuelle - Campagne précédente



Source : FranceAgriMer / RIC



Source : FranceAgriMer / RIC